

肝炎治療に係る 医療費助成制度のご案内

▶ 助成対象となる治療

- B型・C型ウイルス性肝炎に対する抗ウイルス治療
(インターフェロン治療、核酸アナログ製剤治療、インターフェロンフリー治療)
- 上記治療による副作用に対する治療(ただし、上記治療を中断して行う副作用の治療については対象外)

※1 保険適用となっているもの(初診料、再診料、検査料等を含む)が対象です。

※2 上記治療に無関係な治療は対象となりません。

遅くとも**治療開始月の
月末まで**にご申請ください



▶ 助成対象となる方

以下のすべてを満たす方

- 助成対象の治療を行う方
- 石川県内に住所を有する方(住民票により判断)
- 公的医療保険に加入している方

▶ 助成の内容

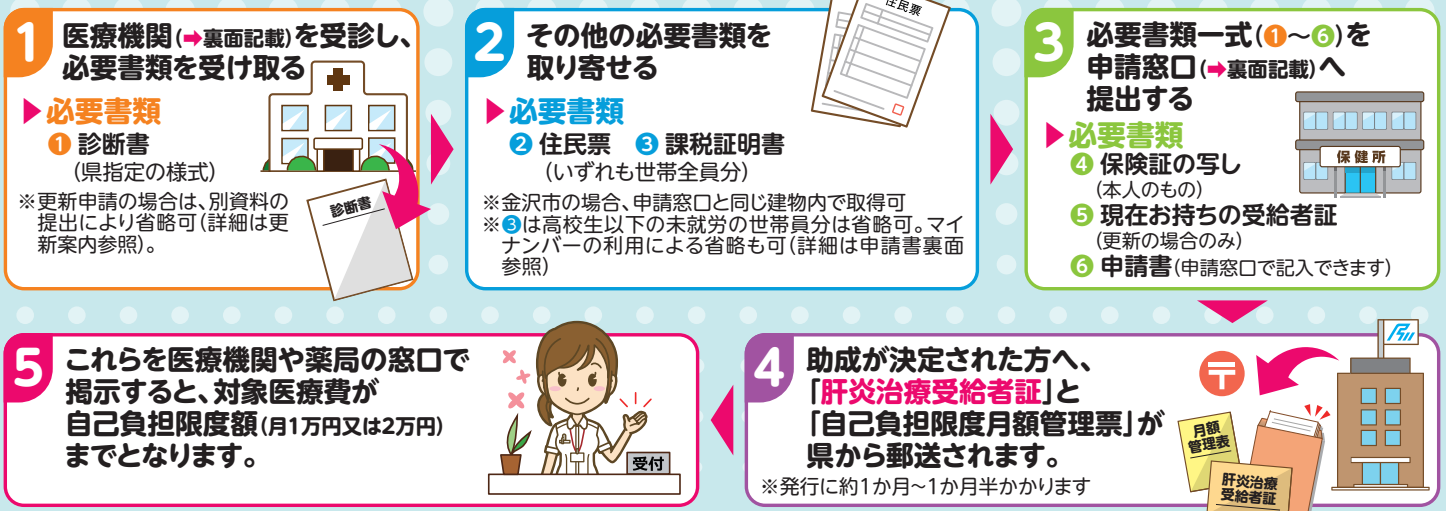
助成対象の治療にかかる保険診療の患者負担額の合計から、
下記の**自己負担限度額(月額)**を除いた金額を助成します。

(健康保険から支給される高額療養費等は助成額には含まれません。また、室料差額など保険診療以外の費用は助成の対象となりません)

	階層区分	自己負担限度額(月額)
甲	世帯の市町村民税(所得割)課税年額が23万5千円以上の場合	2万円
乙	// 未満の場合	1万円

※世帯とは…申請者の属する住民票上の世帯全員をいいます。ただし、同一住民票の世帯であっても、申請者の配偶者以外でお互いに扶養関係にないなど、要件を満たす場合は、申請時に除外を希望することで、世帯の課税額合算対象から除外することができます(詳細は県HP等をご参照ください)。

▶ 申請・助成方法



R6.4作成



▶ 受給者証が届くまでについて

原則、申請受理日の翌月末に受給者証を発行するため、発行に約1か月～1か月半かかります。
もし、受給者証の有効期間内にお支払いされた金額が、自己負担限度額（月1万円又は2万円）を超えている場合は、**超えた額を払戻しにより助成します**（申請方法は助成決定の際にもご案内します）。

▶ 助成の期間

助成の開始日は、原則として、**申請書を受理した月の初日から**で、助成の期間は、治療方法により異なります。

- ▶ ○B型肝炎に対する核酸アナログ製剤治療…………… **1年**
(更新可。期限が近づくと県から更新手続きの案内が届きます)
- C型肝炎に対するインターフェロンフリー治療…………… **3か月～7か月**
(お薬の種類などによって異なります)
- B型又はC型肝炎に対するインターフェロン治療…………… **7か月または1年**

▶ 石川県が定める医療機関とは？

県内の**拠点病院、肝疾患専門医療機関又は日本肝臓学会肝臓専門医が勤務する医療機関** (R6.4現在)

● **肝疾患診療連携拠点病院** 金沢大学附属病院

● **肝疾患専門医療機関**

〈南加賀〉 加賀市医療センター、小松市民病院、小松ソフィア病院、やわたメディカルセンター(小松市)、芳珠記念病院(能美市)

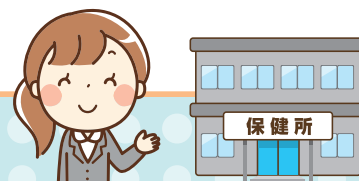
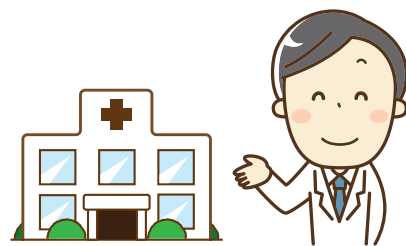
〈金沢市〉 金沢医療センター、石川県立中央病院、金沢市立病院、金沢赤十字病院、石川県済生会金沢病院、KKR北陸病院、浅ノ川総合病院、JCHO金沢病院、城北病院

〈石川中央〉 公立松任石川中央病院(白山市)、公立河北中央病院(津幡町)、金沢医科大学病院(内灘町)

〈能登中部〉 恵寿総合病院(七尾市)、公立能登総合病院(七尾市)、公立羽咋病院

〈能登北部〉 市立輪島病院、公立宇出津総合病院(能登町)

● **肝臓専門医のいる医療機関** 石川県ホームページで公開しています。



▶ 申請窓口

お住いの地域	保健所等名	所在地	電話番号
金沢市	泉野福祉健康センター	金沢市泉野町6-15-5	076-242-1131
	元町福祉健康センター	金沢市元町1-12-12	076-251-0200
	駅西福祉健康センター	金沢市西念3-4-25	076-234-5103
小松市、能美市、川北町	南加賀保健福祉健康センター	小松市園町又48	0761-22-0793
加賀市	加賀地域センター	加賀市山代温泉桔梗丘2-105-1	0761-76-4300
白山市、野々市市	石川中央保健福祉センター	白山市馬場2-7	076-275-2250
かほく市、津幡町、内灘町	河北地域センター	河北郡津幡町中橋口1-1	076-289-2177
七尾市、中能登町	能登中部保健福祉センター	七尾市本府中町ソ27-9	0767-53-2482
羽咋市、志賀町、宝達志水町	羽咋地域センター	羽咋市石野町ハ31	0767-22-1170
輪島市、穴水町、能登町	能登北部保健福祉センター	輪島市鳳至町畠田102-4	0768-22-2011
珠洲市	珠洲地域センター	珠洲市宝立町鷓島ハ124	0768-84-1511