

B型・C型肝炎ウイルス陽性者の方へ

初回精密検査費用を助成しています!



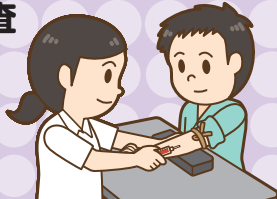
▶ 助成対象者は?

対象者は次の3点すべてに当てはまる方です。

- 1 原則過去1年以内に下記のいずれかの肝炎ウイルス検査を受けて、陽性と判定された方
 - 保健所で行う無料の検査
 - 県や金沢市の委託医療機関で行う無料検査
 - 市町の実施する検診
 - 職場の検診で行う検査
 - 妊婦健診や手術前に行う検査(特段の事情があれば、1年以上前でも申請できます。)
- 2 石川県に住民票がある方
- 3 「石川県肝炎診療連携」(→裏面記載)への参加に同意された方

▶ 助成対象の検査は?

- 血液検査
- 腹部超音波(エコー)検査



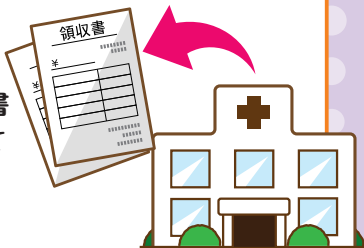
- ※1 助成対象とならない費用は除外して算定するため、医療機関へお支払いをされた額と異なる場合があります。
- ※2 血液検査には助成対象とならない項目もあります。また、CT・MRIは対象外です。

▶ 申請方法は?

- 1 医療機関(→裏面記載)を受診し、精密検査を受け、必要書類を受け取る

▶ 必要書類

- 1 領収書
 - 2 診療明細書
- ※必ず保管してください。



- 2 必要書類一式を申請窓口(→裏面記載)へ提出する。

▶ 必要書類

- 左記の①~②
- 3 肝炎ウイルス検査結果通知書の写し、または母子健康手帳の写し
 - 4 振込先口座が確認できる書類
 - 5 (手術前検査陽性者のみ) 手術料が算定されたことが確認できる診療明細書
 - 6 「石川県肝炎診療連携」参加同意書の写し(申請窓口で記入できます)
 - 7 請求書(申請窓口で記入できます)



申請から、払い戻し額の決定までには3ヶ月程度要します。詳細は、石川県ホームページをご参照いただくか、下記までお問い合わせください。

▶ 申請期限・助成回数は?

肝炎ウイルス検査結果が通知されてから**原則1年以内**の申請が必要です。**1回のみ**助成対象となります。

お問い合わせ

石川県健康福祉部 健康推進課
☎ 076-225-1438

HPは
こちらから▶

R6.4作成



▶「石川県肝炎診療連携」とは？

肝炎診療連携にご参加いただくと、患者様が**定期的に専門医療機関を受診し、適切な検査や治療を受けるためのサポートが拠点病院から受けられます。**

● 主なメリット

- 初回精密検査費用の助成や、病状など一定の要件を満たす方は、**定期検査費用の助成**を受けることができます。
→肝炎診療連携に参加することが助成要件の一つとなっています。
- 専門医療機関受診をお勧めするお知らせを定期的にお送りするので、**受診し忘れを防げます。**
- 肝炎の治療は日進月歩です。治療薬や助成制度のことなど、**有益な最新情報をお届けします。**

▶石川県が定める医療機関とは？

県内の**拠点病院**、**肝疾患専門医療機関**又は
日本肝臓学会肝臓専門医が勤務する医療機関 (R6.4現在)



● 肝疾患診療連携拠点病院

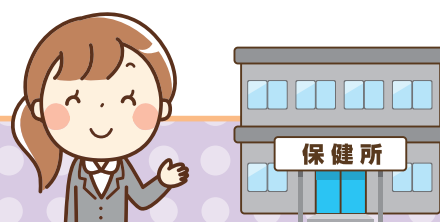
金沢大学附属病院

● 肝疾患専門医療機関

- 〈南加賀〉 加賀市医療センター、小松市民病院、小松ソフィア病院、やわたメディカルセンター(小松市)、芳珠記念病院(能美市)
- 〈金沢市〉 金沢医療センター、石川県立中央病院、金沢市立病院、金沢赤十字病院、石川県済生会金沢病院、KKR北陸病院、浅ノ川総合病院、JCHO金沢病院、城北病院
- 〈石川中央〉 公立松任石川中央病院(白山市)、公立河北中央病院(津幡町)、金沢医科大学病院(内灘町)
- 〈能登中部〉 恵寿総合病院(七尾市)、公立能登総合病院(七尾市)、公立羽咋病院
- 〈能登北部〉 市立輪島病院、公立宇出津総合病院(能登町)

● 肝臓専門医のいる医療機関

石川県ホームページで公開しています。



▶申請窓口

お住いの地域	保健所等名	所在地	電話番号
金沢市	泉野福祉健康センター	金沢市泉野町6-15-5	076-242-1131
	元町福祉健康センター	金沢市元町1-12-12	076-251-0200
	駅西福祉健康センター	金沢市西念3-4-25	076-234-5103
小松市、能美市、川北町	南加賀保健福祉健康センター	小松市園町又48	0761-22-0793
加賀市	加賀地域センター	加賀市山代温泉桔梗丘2-105-1	0761-76-4300
白山市、野々市市	石川中央保健福祉センター	白山市馬場2-7	076-275-2250
かほく市、津幡町、内灘町	河北地域センター	河北郡津幡町中橋口1-1	076-289-2177
七尾市、中能登町	能登中部保健福祉センター	七尾市本府中町ソ27-9	0767-53-2482
羽咋市、志賀町、宝達志水町	羽咋地域センター	羽咋市石野町ハ31	0767-22-1170
輪島市、穴水町、能登町	能登北部保健福祉センター	輪島市鳳至町畠田102-4	0768-22-2011
珠洲市	珠洲地域センター	珠洲市宝立町鷓島ハ124	0768-84-1511