

日常生活上の主な注意点

- 歯ブラシやカミソリなど、血液が付く可能性のあるものは、共有を避けましょう。



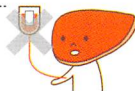
- 血液や分泌物が付いたものは、くるんで捨てるか、流水でよく洗い流しましょう。



- ケガや皮膚炎、鼻血などは、できるだけ自分で手当てしましょう。手当てを受ける場合は、手当てをする人は手袋を付け、直接血液や分泌物には触れないようにしましょう。



- 献血は避けましょう。



リーフレットに関するお問い合わせは

石川県肝疾患診療連携拠点病院(金沢大学附属病院)
肝疾患相談センター

月～金 9:00～16:00 TEL 076-265-2244
E-MAIL: kan_en@m-kanazawa.jp

2021年6月 発行

妊婦健診で

B型肝炎ウイルス

陽性となったお母さんへ

- ☑ 将来、**肝がん**になっている可能性も！
- ☑ 赤ちゃんのためにお母さんも**病院で検査**を受けましょう
- ☑ **病院への定期通院**が必要です

健康管理は？

肝臓は
大丈夫なの？

専門の先生に
診てもらえば
大丈夫！



石川県・金沢市・石川県肝疾患診療連携拠点病院

石川県における肝疾患診療連携拠点病院と専門医療機関

以下の病院では、肝疾患の専門的な診療が受けられます。診療に関する相談も行えます。

肝疾患診療に関する相談窓口

R3.4現在

	市町名	医療機関名	診療科名	相談窓口	
				対応時間	電話番号
肝疾患診療 連携拠点病院	金沢市	金沢大学附属病院	消化器内科	月～金 8:30～16:30	076-265-2244 (肝疾患相談センター)
	加賀市	加賀市医療センター	消化器内科	月～金 8:30～17:15	0761-76-5132 (地域連携センターつむぎ)
小松市		国民健康保険 小松市民病院	内 科	月～金 8:30～17:15	0761-22-7567 (つながるサポートセンター)
		医療法人社団 愛康会 小松ソフィア病院	消化器内科	月～土 9:00～17:00	0761-22-0751 (代表)
		特定医療法人社団 勝木会 やわたメディカルセンター	消化器内科	月・火・木・金 9:00～12:00 土(第1・3) 9:00～12:00	0761-47-1212 (代表)
能美市		医療法人社団 和楽仁 芳珠記念病院	消化器科	火 9:00～11:00	0761-51-5551 (代表)
専 門 医 療 機 関	金 沢 市	独立行政法人国立病院機構 金沢医療センター	消化器内科	月～金 8:30～17:15 (時間外、土日祝日を除く)	076-262-4187 (地域医療連携室)
		石川県立中央病院	消化器内科	月～木 13:00～15:00	076-237-8211 (代表)
		金沢市立病院	消化器内科	月～金 8:30～11:30 (内科外来)	076-245-2600 (代表)
		金沢赤十字病院	消化器病センター	月～金 8:30～11:00	076-242-8131 (代表)
		石川県済生会金沢病院	消化器内科	月～金 8:45～12:30	076-266-1060 (代表)
		国家公務員共済組合連合会 北陸病院	消化器内科	月～金 8:30～17:15	076-243-1191 (代表)
		医療法人社団浅ノ川 浅ノ川総合病院	内 科	月～金 8:30～11:00/13:00～16:00 土 8:30～11:00(第2土休診)	076-252-2101 (代表)
		独立行政法人 地域医療機能推進機構 金沢病院	内 科	月・水・木 9:00～12:00 (祝日を除く)	076-252-2200 (代表)
		公益社団法人石川勤労者医療協会 城北病院	内 科	月～金 9:00～17:00	076-251-6111 (代表)
		白山市	公立松任石川中央病院	消化器内科	月～金 9:00～11:30
津幡町	公立河北中央病院	内 科	月～金 9:00～11:30	076-289-2117 (代表)	
内灘町	金沢医科大学病院	肝胆膵内科	水・木 9:00～12:00	076-286-3511 (代表)	
七尾市	社会医療法人財団董仙会 恵寿総合病院	消化器内科	月～金 9:00～12:00	0767-52-3211 (代表)	
羽咋市	公立羽咋病院	内 科	火・木 8:30～11:30 (祝日、年末年始を除く)	0767-22-1220 (代表)	
輪島市	市立輪島病院	内 科 (肝臓内科外来)	火 10:00～11:30	0768-22-2222 (代表)	
能登町	公立宇出津総合病院	内科(肝外来) 消化器科	火～金 8:30～12:00 (祝日、年末年始を除く)	0768-62-1311 (代表)	

日常生活上の主な注意点

● 歯ブラシやカミソリなど、血液が付く可能性のあるものは、共有を避けましょう。



● 血液や分泌物が付いたものは、くるんで捨てるか、流水でよく洗い流しましょう。



● ケガや皮膚炎、鼻血などは、できるだけ自分で手当しましょう。手当てを受ける場合は、手当てをする人は手袋を付け、直接血液や分泌物には触れないようにしましょう。



● 献血は避けましょう。



リーフレットに関するお問い合わせは

石川県肝疾患診療連携拠点病院(金沢大学附属病院)
肝疾患相談センター

月～金 9:00～16:00 TEL 076-265-2244

E-MAIL: kan_en@m-kanazawa.jp

2021年6月発行

妊婦健診で

B型肝炎ウイルス

抗体陽性となったお母さんへ

**専門病院での
検査や治療が
必要です**

専門の先生に
診てもらえば
大丈夫！

健康管理は？

肝臓は
大丈夫なの？

石川県・金沢市・石川県肝疾患診療連携拠点病院

石川県における肝疾患診療連携拠点病院と専門医療機関

以下の病院では、肝疾患の専門的な診療が受けられます。診療に関する相談も行えます。

肝疾患診療に関する相談窓口

R3.4現在

	市町名	医療機関名	診療科名	相談窓口	
				対応時間	電話番号
肝疾患診療 連携拠点病院	金沢市	金沢大学附属病院	消化器内科	月～金 8:30～16:30	076-265-2244 (肝疾患相談センター)
	加賀市	加賀市医療センター	消化器内科	月～金 8:30～17:15	0761-76-5132 (地域連携センターつむぎ)
専門 医療機関	小松市	国民健康保険 小松市民病院	内 科	月～金 8:30～17:15	0761-22-7567 (つながるサポートセンター)
		医療法人社団 愛康会 小松ソフィア病院	消化器内科	月～土 9:00～17:00	0761-22-0751 (代表)
	能美市	特定医療法人社団 勝木会 やわたメディカルセンター	消化器内科	月・火・木・金 9:00～12:00 土(第1・3) 9:00～12:00	0761-47-1212 (代表)
		医療法人社団 和楽仁 芳珠記念病院	消化器科	火 9:00～11:00	0761-51-5551 (代表)
	金沢市	独立行政法人国立病院機構 金沢医療センター	消化器内科	月～金 8:30～17:15 (時間外、土日祝日を除く)	076-262-4187 (地域医療連携室)
		石川県立中央病院	消化器内科	月～木 13:00～15:00	076-237-8211 (代表)
		金沢市立病院	消化器内科	月～金 8:30～11:30 (内科外来)	076-245-2600 (代表)
		金沢赤十字病院	消化器病センター	月～金 8:30～11:00	076-242-8131 (代表)
		石川県済生会金沢病院	消化器内科	月～金 8:45～12:30	076-266-1060 (代表)
		国家公務員共済組合連合会 北陸病院	消化器内科	月～金 8:30～17:15	076-243-1191 (代表)
		医療法人社団浅ノ川 浅ノ川総合病院	内 科	月～金 8:30～11:00/13:00～16:00 土 8:30～11:00(第2土休診)	076-252-2101 (代表)
		独立行政法人 地域医療機能推進機構 金沢病院	内 科	月・水・木 9:00～12:00 (祝日を除く)	076-252-2200 (代表)
		公益社団法人石川勤労者医療協会 城北病院	内 科	月～金 9:00～17:00	076-251-6111 (代表)
		白山市	公立松任石川中央病院	消化器内科	月～金 9:00～11:30
	津幡町	公立河北中央病院	内 科	月～金 9:00～11:30	076-289-2117 (代表)
	内灘町	金沢医科大学病院	肝胆膵内科	水・木 9:00～12:00	076-286-3511 (代表)
	七尾市	社会医療法人財団董仙会 恵寿総合病院	消化器内科	月～金 9:00～12:00	0767-52-3211 (代表)
	羽咋市	公立羽咋病院	内 科	火・木 8:30～11:30 (祝日、年末年始を除く)	0767-22-1220 (代表)
	輪島市	市立輪島病院	内 科 (肝臓内科外来)	火 10:00～11:30	0768-22-2222 (代表)
能登町	公立宇出津総合病院	内科(肝外来) 消化器科	火～金 8:30～12:00 (祝日、年末年始を除く)	0768-62-1311 (代表)	

妊婦健診でB型肝炎ウイルス陽性となった方へ

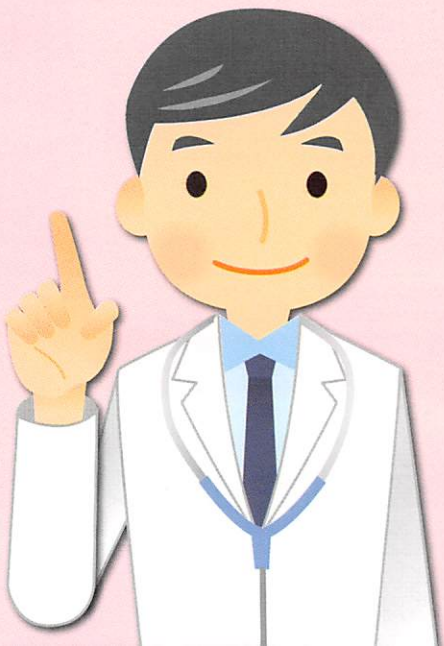
ママと
赤ちゃんの
ために!



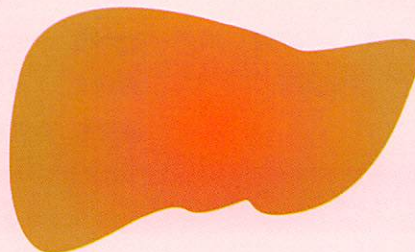
えっ!
いつのまにか、
肝がんにも
なっている可能性も!

知っておきたい、 B型肝炎

専門の先生に
診てもらえば
大丈夫!



将来、
ママの肝臓は
大丈夫なの?

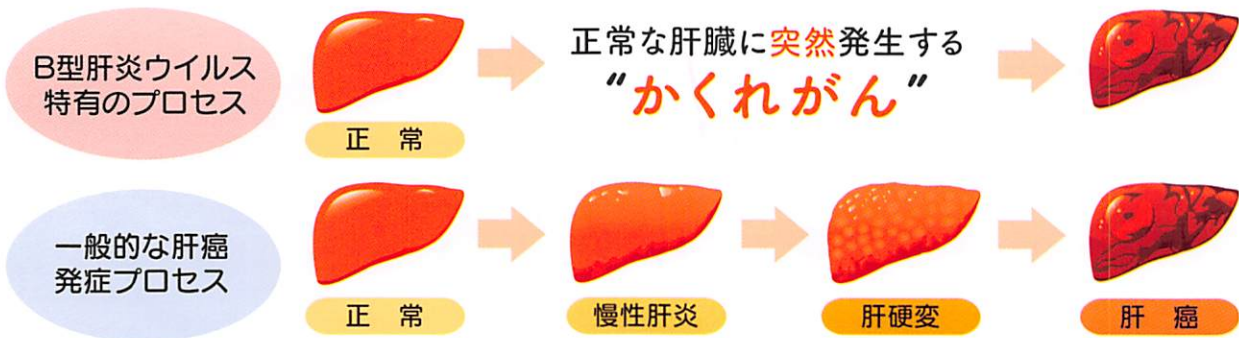


石川県・金沢市・
石川県肝疾患診療連携拠点病院



詳しくは
裏面へ

B型肝炎ウイルスでは “かくれがん”になることがあります



**肝機能異常や自覚症状がなくても
1年に1回は肝疾患専門医療機関を受診しましょう**

- **肝硬変、肝癌の予防**ができます。
- 最低 **1年に1回**
採血検査、腹部超音波検査が必要です。
- **B型肝炎ウイルスの治療**（抗ウイルス療法）
が必要となることもあります。
- **パートナーやご家族**へのB型肝炎ウイルス
ワクチン接種が勧められる場合もあります。

- **赤ちゃんには**
感染予防処置があります
- **肝炎の治療や検査に関する**
助成制度があります。
- **安全な出産のために**
妊娠中から専門の医療機関で
詳しい検査を受けましょう

以下の病院は、石川県における肝疾患診療連携拠点病院と専門医療機関です。

市町名	医療機関名	市町名	医療機関名
金沢市	●金沢大学附属病院（肝疾患診療連携拠点病院）	小松市	●国民健康保険 小松市民病院
	●独立行政法人国立病院機構 金沢医療センター		●医療法人社団愛康会 小松ソフィア病院
	●石川県立中央病院		●特定医療法人社団勝木会 やわたメディカルセンター
	●金沢市立病院	能美市	●医療法人社団和楽仁 芳珠記念病院
	●金沢赤十字病院	白山市	●公立松任石川中央病院
	●石川県済生会金沢病院	津幡町	●公立河北中央病院
	●国家公務員共済組合連合会 北陸病院	内灘町	●金沢医科大学病院
	●医療法人社団浅ノ川 浅ノ川総合病院	七尾市	●社会医療法人財団董仙会 恵寿総合病院
	●独立行政法人 地域医療機能推進機構 金沢病院	羽咋市	●公立羽咋病院
	●公益社団法人石川勤労者医療協会 城北病院	輪島市	●市立輪島病院
加賀市	●加賀市医療センター	能登町	●公立宇出津総合病院

お母さんや赤ちゃんの健康についてはお住まいの市町保健センターでご相談できます。

リーフレットに
関する
お問い合わせは

石川県肝疾患診療連携拠点病院(金沢大学附属病院)肝疾患相談センター
月～金 9:00～16:00 TEL 076-265-2244
E-MAIL: kan_en@m-kanazawa.jp

妊婦健診でC型肝炎ウイルス抗体陽性となった方へ

C型肝炎って
どんな病気?
治療ってどうするの?

ママと
赤ちゃんの
ために!

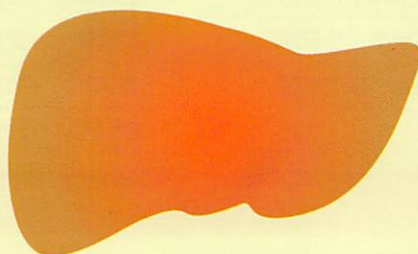


知っておきたい、 C型肝炎

専門の先生に
診てもらえば
大丈夫!



将来、
ママの肝臓は
大丈夫なの?

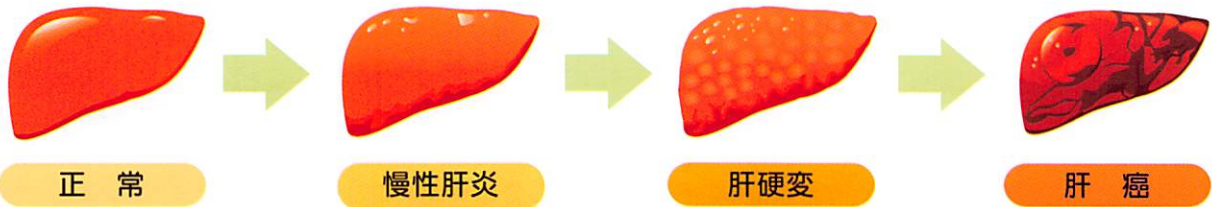


石川県・金沢市・
石川県肝疾患診療連携拠点病院



詳しくは
裏面へ

C型肝炎ウイルスに感染している可能性があります C型肝炎ウイルスは肝炎、肝臓の原因です



**肝機能異常や自覚症状がなくても
まずは肝疾患専門医療機関で精密検査を受けましょう**

精密検査の結果

C型肝炎ウイルスに感染していたら
(HCV-RNA検査が陽性の方)

- 8~12週間の**飲み薬の内服**で
ほぼ100%ウイルスが退治できます。
副作用もほとんどありません。

- 肝炎の治療や検査に関する助成制度があります。
- 安全な出産のために妊娠中から専門の医療機関で詳しい検査を受けましょう

- **将来の肝硬変への進展予防、肝臓の予防**ができます。

以下の病院は、石川県における肝疾患診療連携拠点病院と専門医療機関です。

市町名	医療機関名	市町名	医療機関名
金沢市	● 金沢大学附属病院 (肝疾患診療連携拠点病院)	小松市	● 国民健康保険 小松市民病院
	● 独立行政法人国立病院機構 金沢医療センター		● 医療法人社団愛康会 小松ソフィア病院
	● 石川県立中央病院		● 特定医療法人社団勝木会 やわたメディカルセンター
	● 金沢市立病院	能美市	● 医療法人社団和楽仁 芳珠記念病院
	● 金沢赤十字病院	白山市	● 公立松任石川中央病院
	● 石川県済生会金沢病院	津幡町	● 公立河北中央病院
	● 国家公務員共済組合連合会 北陸病院	内灘町	● 金沢医科大学病院
	● 医療法人社団浅ノ川 浅ノ川総合病院	七尾市	● 社会医療法人財団董仙会 恵寿総合病院
	● 独立行政法人地域医療機能推進機構 金沢病院	羽咋市	● 公立羽咋病院
	● 公益社団法人石川勤労者医療協会 城北病院	輪島市	● 市立輪島病院
加賀市	● 加賀市医療センター	能登町	● 公立宇出津総合病院

お母さんや赤ちゃんの健康についてはお住まいの市町保健センターでご相談できます。

リーフレットに
関する
お問い合わせは

石川県肝疾患診療連携拠点病院(金沢大学附属病院)肝疾患相談センター
月~金 9:00~16:00 TEL 076-265-2244
E-MAIL: kan_en@m-kanazawa.jp