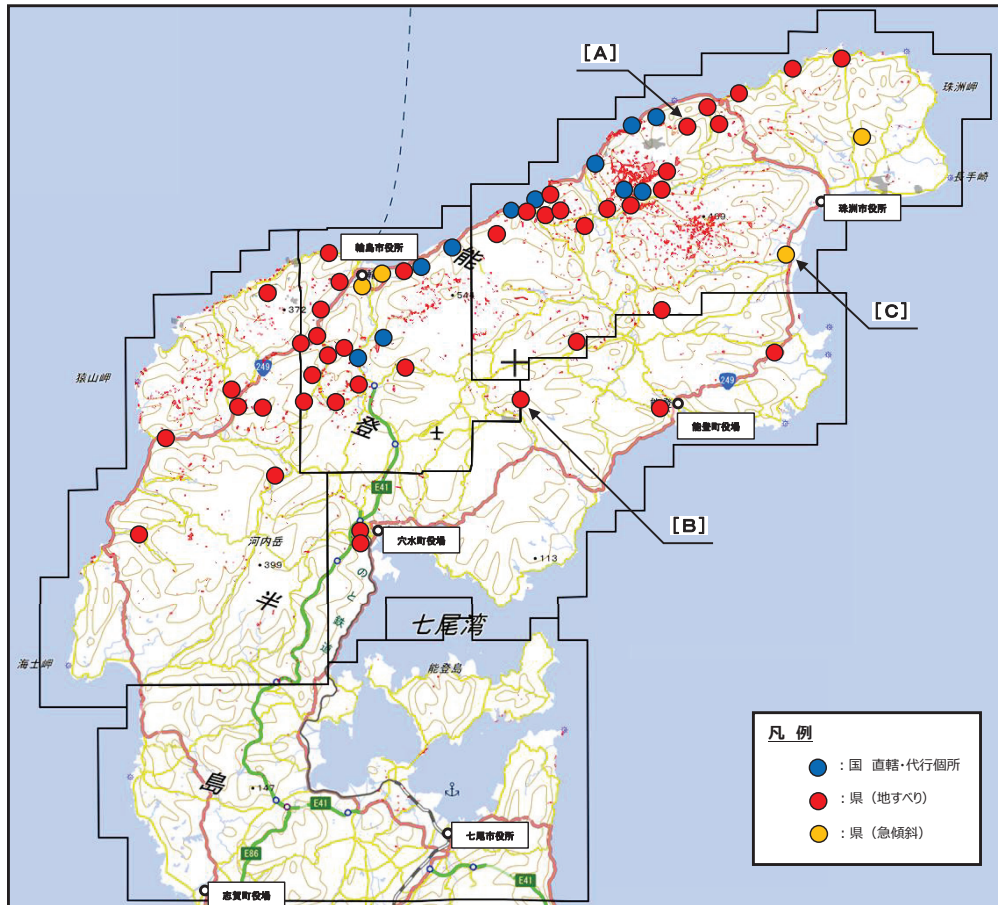


令和6年能登半島地震 土砂災害箇所の復旧・復興のあゆみ

令和6年能登半島地震により、424箇所の土砂災害が発生しました。
このうち、斜面に残る不安定な土砂により人家等への二次被害が懸念される64箇所について、国（11箇所）、県（53箇所）で復旧工事を進めています。
県施工の53箇所では応急対策が完了しており、現在、本復旧に向けた調査・設計を進めています。引き続き関係機関と連携し、復旧・復興に取り組んでいきます。

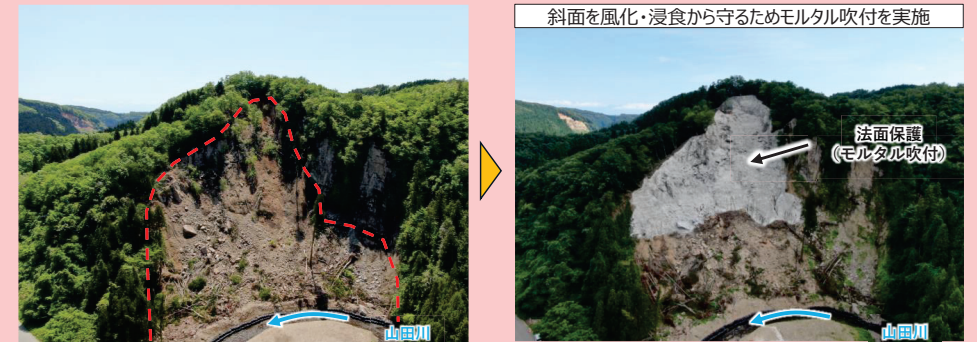
主な土砂災害箇所図



復旧工事の進捗状況（地すべり）



[A] 珠洲大谷地区（珠洲市大谷町地内）



[B] 宮地地区（鳳珠郡能登町宮地地内）

復旧工事の進捗状況（急傾斜）



[C] 宗玄地区（珠洲市宝立町宗玄地内）