

上下水道の状況

<上下水道の復旧状況>

○ 水道 発災直後 (1/1) 16市町 約11万戸 → **断水解消**※ (5/31)

※土砂崩れや建物倒壊などによる早期復旧困難地区 (6/24時点、輪島市501戸、珠洲市970戸) を除く

○ 下水道 **断水解消エリアに合わせて流下機能確保 上下水道一体での復旧を図る**

<宅内漏水の修繕工事の加速化>

断水解消後も宅内配管の修繕が必要な場合も多いため、能登 6 市町を対象に

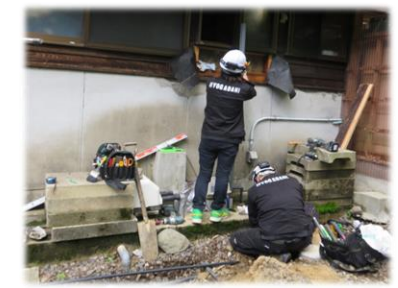
- ① **地元以外の業者が修繕工事を行う場合のかかり増し経費に対する補助**
- ② **地元以外の工事業者を手配する受付窓口の設置 (5/13~)**

● 受付・対応状況 (6/24時点)

・修繕の受付：235件 ・キャンセル(地元業者対応)：60件 ・工事業者手配済み：160件

	輪島市	珠洲市	能登町	穴水町	七尾市	志賀町	計
受付件数	82	73	18	16	33	13	235
うちキャンセル	▲14	▲27	▲3	▲2	▲11	▲3	▲60
受付件数(キャンセル除く)	68	46	15	14	22	10	175
うち業者手配済	60	43	13	14	21	9	160

給水管修繕工事



輪島市内



七尾市内

⇒ 一日も早く自宅で水道を使用できるよう取り組む