

# 職員の給与等の実態

令和3年10月

石川県人事委員会

# 目 次

<b>1</b>	<b>令和3年職員給与等実態調査の要領</b>	<b>1</b>
<b>2</b>	<b>令和3年職員給与等実態調査の概要</b>	<b>2</b>
(1)	<b>職員数</b>	<b>2</b>
第1表	給料表別職員数対前年比較	2
第2表	給料表別・部局別職員構成	3
第1図	給料表別職員構成	4
第2図	部局別職員構成	4
第3表	給料表別平均年齢対前年比較	5
第3図	年齢別職員構成	6
第4表	給料表別・学歴別職員数及び構成比対前年比較	7
第4図	学歴別職員構成	9
第5表	給料表別・性別職員数及び構成比	10
(2)	<b>給 与</b>	<b>11</b>
第6表	給料表別平均給料月額対前年比較	11
第5図	年齢別平均給料月額比較	12
第7表	諸手当等平均支給月額対前年比較	13
第8表	給料表別平均給与月額対前年比較	14
<b>3</b>	<b>令和3年職員給与等実態調査</b>	<b>15</b>
(1)	<b>平均給与月額</b>	<b>15</b>
第1表	給料表別職員数及び平均給与月額	15
(2)	<b>級別・号給別職員数</b>	<b>16</b>
第2表	行政職	16
第15表	企業職員（技能労務職）	61

<b>(3) 職員構成</b>	.....	<b>65</b>
第16表	給料表別・級別職員構成比	65
<b>(4) 級別職員数・平均給料月額・平均年齢</b>	.....	<b>66</b>
第17表	級別職員数・平均給料月額・平均年齢	66
<b>(5) 学歴別・年齢別平均給料月額</b>	.....	<b>69</b>
第18表	行政職	69
)		
第31表	企業職員（技能労務職）	82
<b>(6) 諸手当等支給状況</b>	.....	<b>83</b>
第32表	給料表別諸手当等平均支給月額	83
第33表	給料の調整額	84
第34表	教職調整額	84
第35表	管理職手当額	85
第36表	初任給調整手当額	85
第37表	扶養手当額	86
第38表	地域手当額	87
第39表	住居手当額	88
第40表	単身赴任手当額	89
第41表	特地勤務手当等額	90
第42表	へき地手当等額	90
第43表	義務教育等教員特別手当額	91
第44表	通勤方法別職員数	91
第45表	通勤手当額	92
<b>(7) 再任用職員</b>	.....	<b>93</b>
第46表	適用給料表別・級別職員数	93

# 1 令和3年職員給与等実態調査の要領

## (1) 調査目的

この調査は、地方公務員法第8条第1項の規定に基づいて行ったものであり、職員の給与等の実態を把握し、併せて給与制度の研究上必要な資料を得ることを目的とした。

## (2) 調査時点

令和3年4月1日（以下「調査時点」という。）現在とした。

## (3) 調査対象職員

調査時点に在職する一般職の職員の給与に関する条例第1条に規定する職員及び企業職員のうち、非常勤又は臨時的任用の職員を除く職員（以下「職員」という。）を対象とした。

なお、調査時点において休職中の職員（専従許可中及び育児休業中の者を含む。）及び派遣職員は調査対象から除外した。

## (4) 調査事項

職員に係る適用給料表別人員、年齢、学歴、給料月額及び諸手当等を対象とした。

## 2 令和3年職員給与等実態調査の概要

### (1) 職員数

#### ① 給料表別職員数

職員の総数は14,239人であり、前年の14,390人に比べ151人（1.0%）減少している。

第1表 給料表別職員数対前年比較

(単位：人)

給料表		年月	令3.4	令2.4	増減
			(A)	(B)	(A) - (B)
行政職			3,319	3,314	5
公安職			1,935	1,942	△7
教育職(一)			2,172	2,251	△79
教育職(二)			1	2	△1
研究職			214	218	△4
医療職(一)			166	164	2
医療職(二)			214	209	5
医療職(三)			798	807	△9
小計			8,819	8,907	△88
県負担職員	教育職(二)		5,017	5,072	△55
	行政職		242	241	1
	医療職(二)		7	9	△2
	小計		5,266	5,322	△56
合計			14,085	14,229	△144
技能労務職			108	114	△6
企業職員	行政職		43	44	△1
	技能労務職		3	3	0
	小計		46	47	△1
総計			14,239	14,390	△151

(注) 再任用職員は含まれていない(3の第45表までについて同じ)。

② 給料表別及び部局別職員構成

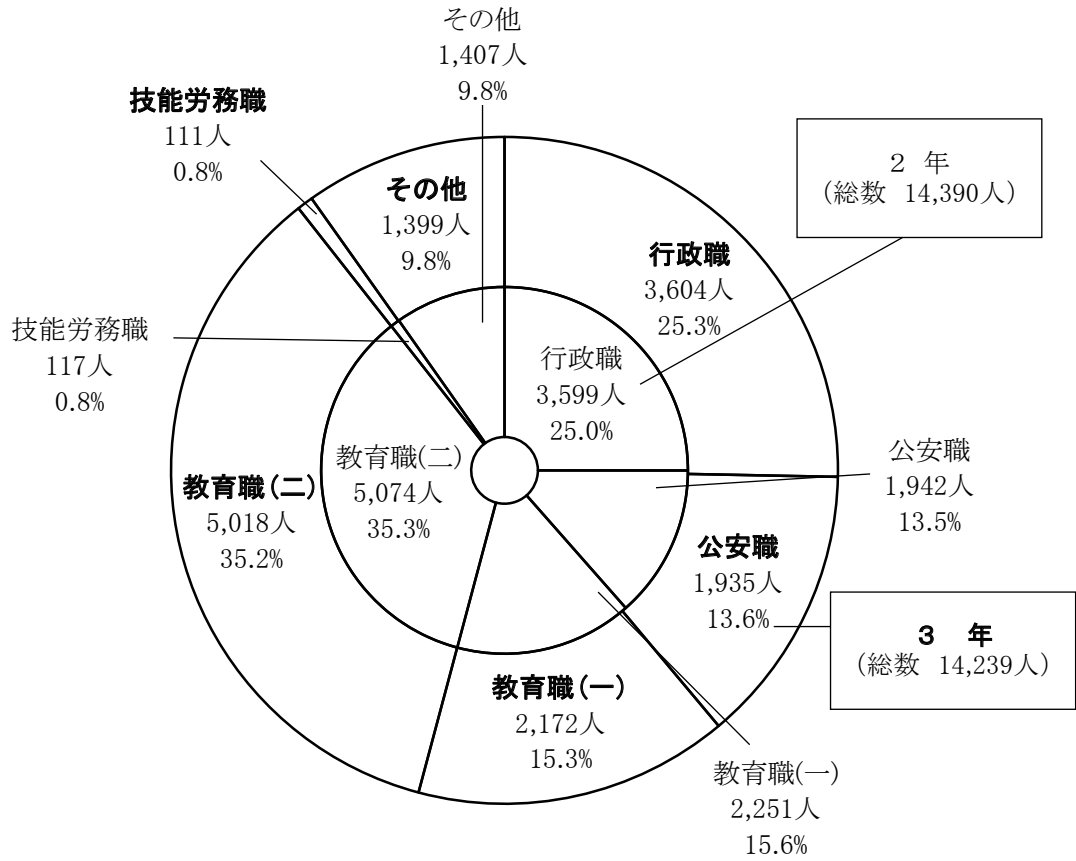
給料表別に職員構成をみると、教育職（一）及び教育職（二）の教育職員で50.5%を占め、行政職の職員が占める割合は25.3%である。

第2表 給料表別・部局別職員構成

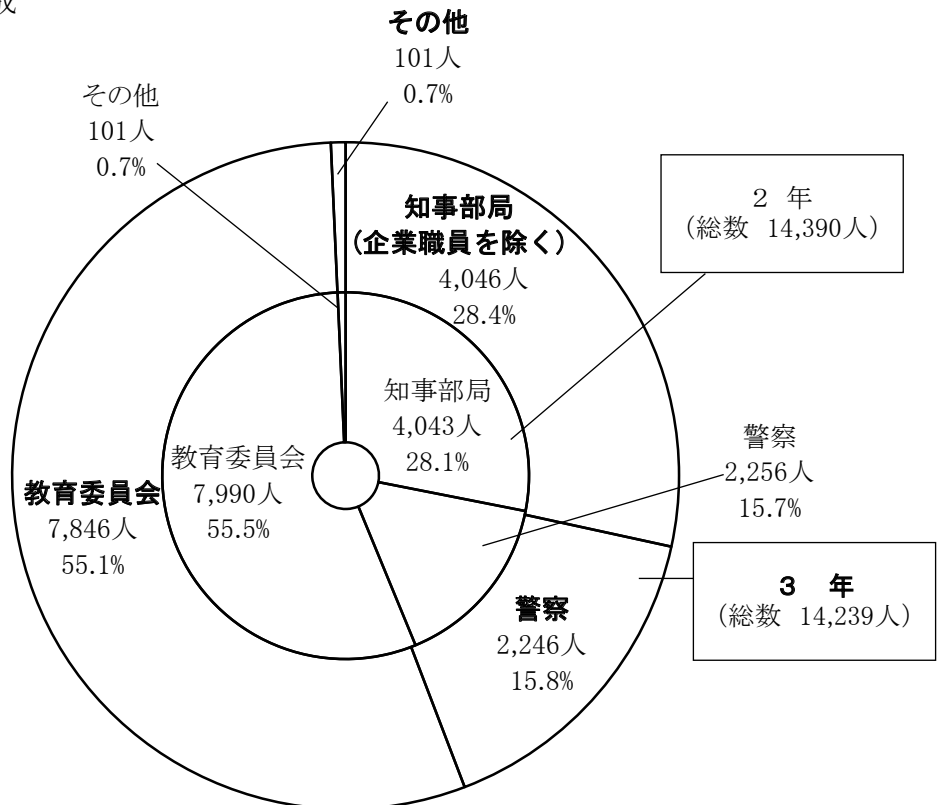
(単位：人)

給料表	部局 年月	知事部局 (企業職員 を除く)	警 察	議 会	教 育 委 員 会	そ の 他 の 行 政 委 員 会	企 業 職 員	計
行 政 職	令 3.4	2,599	294	23	617	28	43	3,604
	令 2.4	2,588	297	24	620	26	44	3,599
	増 減	11	△ 3	△ 1	△ 3	2	△ 1	5
公 安 職	令 3.4	—	1,935	—	—	—	—	1,935
	令 2.4	—	1,942	—	—	—	—	1,942
	増 減	—	△ 7	—	—	—	—	△ 7
教育職(一)	令 3.4	—	—	—	2,172	—	—	2,172
	令 2.4	—	—	—	2,251	—	—	2,251
	増 減	—	—	—	△ 79	—	—	△ 79
教育職(二)	令 3.4	—	—	—	5,018	—	—	5,018
	令 2.4	—	—	—	5,074	—	—	5,074
	増 減	—	—	—	△ 56	—	—	△ 56
研 究 職	令 3.4	201	13	—	—	—	—	214
	令 2.4	205	13	—	—	—	—	218
	増 減	△ 4	0	—	—	—	—	△ 4
医 療 職(一)	令 3.4	166	—	—	—	—	—	166
	令 2.4	164	—	—	—	—	—	164
	増 減	2	—	—	—	—	—	2
医 療 職(二)	令 3.4	210	—	—	11	—	—	221
	令 2.4	205	—	—	13	—	—	218
	増 減	5	—	—	△ 2	—	—	3
医 療 職(三)	令 3.4	796	2	—	—	—	—	798
	令 2.4	805	2	—	—	—	—	807
	増 減	△ 9	0	—	—	—	—	△ 9
技 能 労 務 職	令 3.4	74	2	4	28	—	3	111
	令 2.4	76	2	4	32	—	3	117
	増 減	△ 2	0	0	△ 4	—	0	△ 6
計	令 3.4	4,046	2,246	27	7,846	28	46	14,239
	令 2.4	4,043	2,256	28	7,990	26	47	14,390
	増 減	3	△ 10	△ 1	△ 144	2	△ 1	△ 151

第1図 給料表別職員構成



第2図 部局別職員構成



③ 職員の平均年齢及び年齢別職員構成

職員の平均年齢は、40.9歳であり、前年に比べ0.3歳低くなった。また、年齢別に職員構成をみると、58歳で職員数のピークがみられ、行政職の職員については、49歳で職員数のピークがみられる。

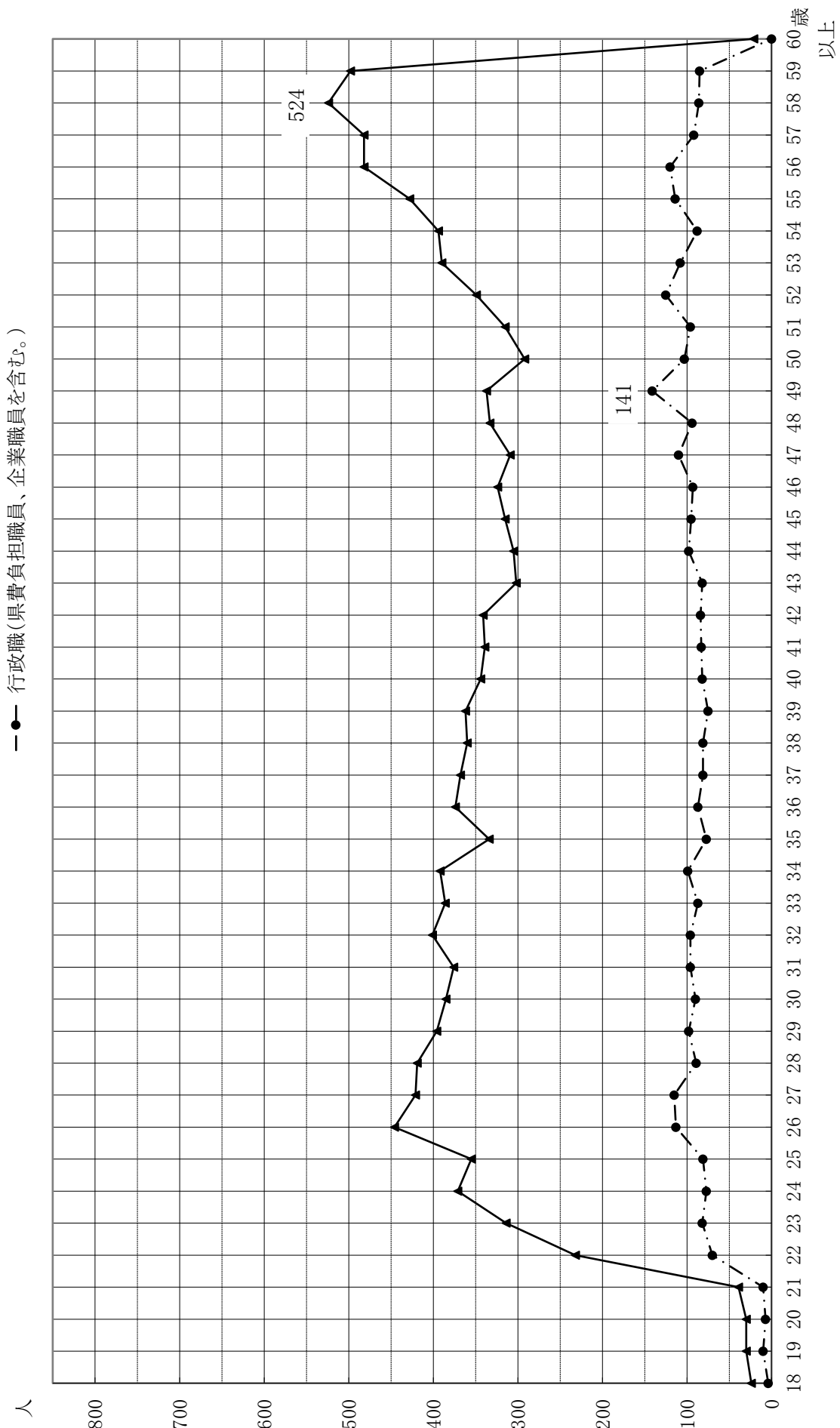
第3表 給料表別平均年齢対前年比較

(単位：歳)

給料表		年 月	令3.4	令2.4	増 減
			(A)	(B)	(A) - (B)
行 政 職			40.9	41.0	△ 0.1
公 安 職			36.4	36.6	△ 0.2
教 育 職 (一)			43.7	44.1	△ 0.4
教 育 職 (二)			59.0	58.5	0.5
研 究 職			41.9	42.0	△ 0.1
医 療 職 (一)			44.1	43.9	0.2
医 療 職 (二)			39.7	39.4	0.3
医 療 職 (三)			40.5	40.4	0.1
小 計			40.6	40.8	△ 0.2
県 負 担 職 費 員	教 育 職 (二)		41.0	41.5	△ 0.5
	行 政 職		40.7	41.7	△ 1.0
	医 療 職 (二)		34.1	33.4	0.7
	小 計		40.9	41.5	△ 0.6
合 計			40.8	41.1	△ 0.3
技 能 労 務 職			52.1	52.1	0.0
企 業 職 員	行 政 職		43.7	42.8	0.9
	技 能 労 務 職		59.0	58.0	1.0
	小 計		44.7	43.7	1.0
総 計			40.9	41.2	△ 0.3



第3図 年齢別職員構成



④ 学歴別職員数及び職員構成

職員の学歴別構成は、大学卒が最も多く11,687人（82.1%）、次いで高校卒1,370人（9.6%）、短大卒1,176人（8.3%）、中学卒6人（0.0%）の順になっている。

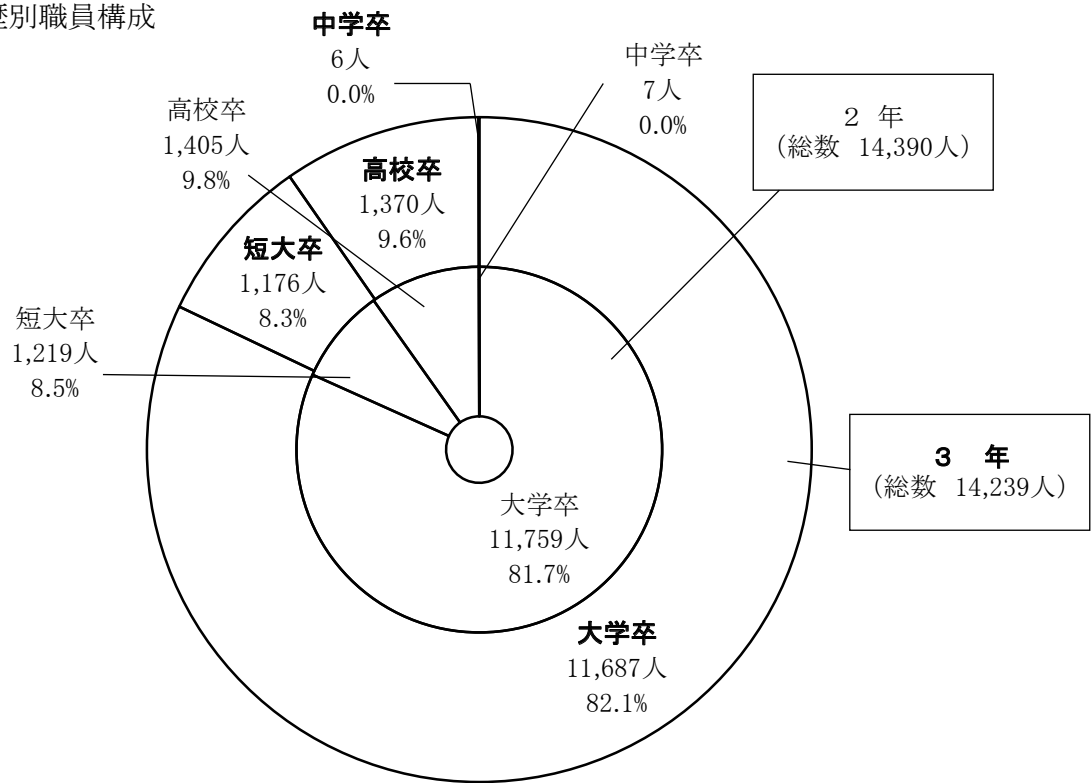
第4表 給料表別・学歴別職員数及び構成比対前年比較

(単位：人、%)

給料表	学歴	区分 年月	職 員 数			構 成 比		
			令3.4(A)	令2.4(B)	増減(A)-(B)	令3.4(C)	令2.4(D)	増減(C)-(D)
行政職	大学		2,481	2,451	30	74.8	74.0	0.8
	短大		342	353	△ 11	10.3	10.6	△ 0.3
	高校		496	509	△ 13	14.9	15.4	△ 0.5
	中学		0	1	△ 1	0.0	0.0	0.0
公安職	大学		1,217	1,213	4	62.9	62.5	0.4
	短大		50	52	△ 2	2.6	2.7	△ 0.1
	高校		667	676	△ 9	34.5	34.8	△ 0.3
	中学		1	1	0	0.0	0.0	0.0
教育職(一)	大学		2,130	2,205	△ 75	98.1	98.0	0.1
	短大		35	39	△ 4	1.6	1.7	△ 0.1
	高校		7	7	0	0.3	0.3	0.0
	中学		—	—	—	—	—	—
教育職(二)	大学		1	2	△ 1	100.0	100.0	0.0
	短大		—	—	—	—	—	—
	高校		—	—	—	—	—	—
	中学		—	—	—	—	—	—
研究職	大学		203	209	△ 6	94.9	95.9	△ 1.0
	短大		9	7	2	4.2	3.2	1.0
	高校		2	2	0	0.9	0.9	0.0
	中学		—	—	—	—	—	—
医療職(一)	大学		166	164	2	100.0	100.0	0.0
	短大		—	—	—	—	—	—
	高校		—	—	—	—	—	—
	中学		—	—	—	—	—	—
医療職(二)	大学		158	151	7	73.8	72.2	1.6
	短大		56	58	△ 2	26.2	27.8	△ 1.6
	高校		—	—	—	—	—	—
	中学		—	—	—	—	—	—
医療職(三)	大学		306	295	11	38.4	36.5	1.9
	短大		487	505	△ 18	61.0	62.6	△ 1.6
	高校		5	7	△ 2	0.6	0.9	△ 0.3
	中学		—	—	—	—	—	—

給料表		学歴	職 員 数			構 成 比		
			令3.4(A)	令2.4(B)	増減(A)-(B)	令3.4(C)	令2.4(D)	増減(C)-(D)
県費負担職員	教育職(二)	大学	4,937	4,984	△ 47	98.4	98.3	0.1
		短大	80	88	△ 8	1.6	1.7	△ 0.1
		高校	—	—	—	—	—	—
		中学	—	—	—	—	—	—
	行政職	大学	48	44	4	19.8	18.3	1.5
		短大	84	83	1	34.7	34.4	0.3
		高校	110	114	△ 4	45.5	47.3	△ 1.8
		中学	—	—	—	—	—	—
	医療職(二)	大学	4	5	△ 1	57.1	55.6	1.5
		短大	3	4	△ 1	42.9	44.4	△ 1.5
		高校	—	—	—	—	—	—
		中学	—	—	—	—	—	—
合計	大学	11,651	11,723	△ 72	82.7	82.4	0.3	
	短大	1,146	1,189	△ 43	8.1	8.4	△ 0.3	
	高校	1,287	1,315	△ 28	9.2	9.2	0.0	
	中学	1	2	△ 1	0.0	0.0	0.0	
技能労務職	大学	6	6	0	5.6	5.2	0.4	
	短大	23	23	0	21.3	20.2	1.1	
	高校	74	80	△ 6	68.5	70.2	△ 1.7	
	中学	5	5	0	4.6	4.4	0.2	
企業職員	行政職	大学	30	30	0	69.8	68.2	1.6
		短大	6	6	0	13.9	13.6	0.3
		高校	7	8	△ 1	16.3	18.2	△ 1.9
		中学	—	—	—	—	—	—
	技能労務職	大学	—	—	—	—	—	—
		短大	1	1	0	33.3	33.3	0.0
		高校	2	2	0	66.7	66.7	0.0
		中学	—	—	—	—	—	—
	小計	大学	30	30	0	65.2	63.8	1.4
		短大	7	7	0	15.2	14.9	0.3
高校		9	10	△ 1	19.6	21.3	△ 1.7	
中学		—	—	—	—	—	—	
総計	大学	11,687	11,759	△ 72	82.1	81.7	0.4	
	短大	1,176	1,219	△ 43	8.3	8.5	△ 0.2	
	高校	1,370	1,405	△ 35	9.6	9.8	△ 0.2	
	中学	6	7	△ 1	0.0	0.0	0.0	

第4図 学歴別職員構成



⑤ 性別職員数及び職員構成

職員の性別構成は、男性8,019人（56.3％）に対し、女性6,220人（43.7％）である。  
前年に比べ、男性149人の減、女性2人の減となっている。

第 5 表 給料表別・性別職員数及び構成比

(単位：人、％)

給料表	区分 性別 年月	職 員 数					構成比 (令3.4)		
		男 性			女 性			男 性	女 性
		令3.4 (A)	令2.4 (B)	増 減 (A)-(B)	令3.4 (C)	令2.4 (D)	増 減 (C)-(D)		
	行 政 職	2,296	2,327	△ 31	1,023	987	36	69.2	30.8
	公 安 職	1,748	1,760	△ 12	187	182	5	90.3	9.7
	教 育 職 (一)	1,238	1,301	△ 63	934	950	△ 16	57.0	43.0
	教 育 職 (二)	1	2	△ 1	—	—	—	100.0	—
	研 究 職	152	159	△ 7	62	59	3	71.0	29.0
	医 療 職 (一)	131	130	1	35	34	1	78.9	21.1
	医 療 職 (二)	88	82	6	126	127	△ 1	41.1	58.9
	医 療 職 (三)	82	81	1	716	726	△ 10	10.3	89.7
	小 計	5,736	5,842	△ 106	3,083	3,065	18	65.0	35.0
県 費 員	担 教育職(二)	2,110	2,146	△ 36	2,907	2,926	△ 19	42.1	57.9
	担 行政職	41	39	2	201	202	△ 1	16.9	83.1
	職 医療職(二)	—	—	—	7	9	△ 2	—	100.0
	小 計	2,151	2,185	△ 34	3,115	3,137	△ 22	40.8	59.2
	合 計	7,887	8,027	△ 140	6,198	6,202	△ 4	56.0	44.0
	技 能 労 務 職	90	96	△ 6	18	18	0	83.3	16.7
企 業 職 員	行 政 職	39	42	△ 3	4	2	2	90.7	9.3
	技 能 労 務 職	3	3	0	—	—	—	100.0	—
	小 計	42	45	△ 3	4	2	2	91.3	8.7
	総 計	8,019	8,168	△ 149	6,220	6,222	△ 2	56.3	43.7

## (2) 給 与

## ① 給料月額

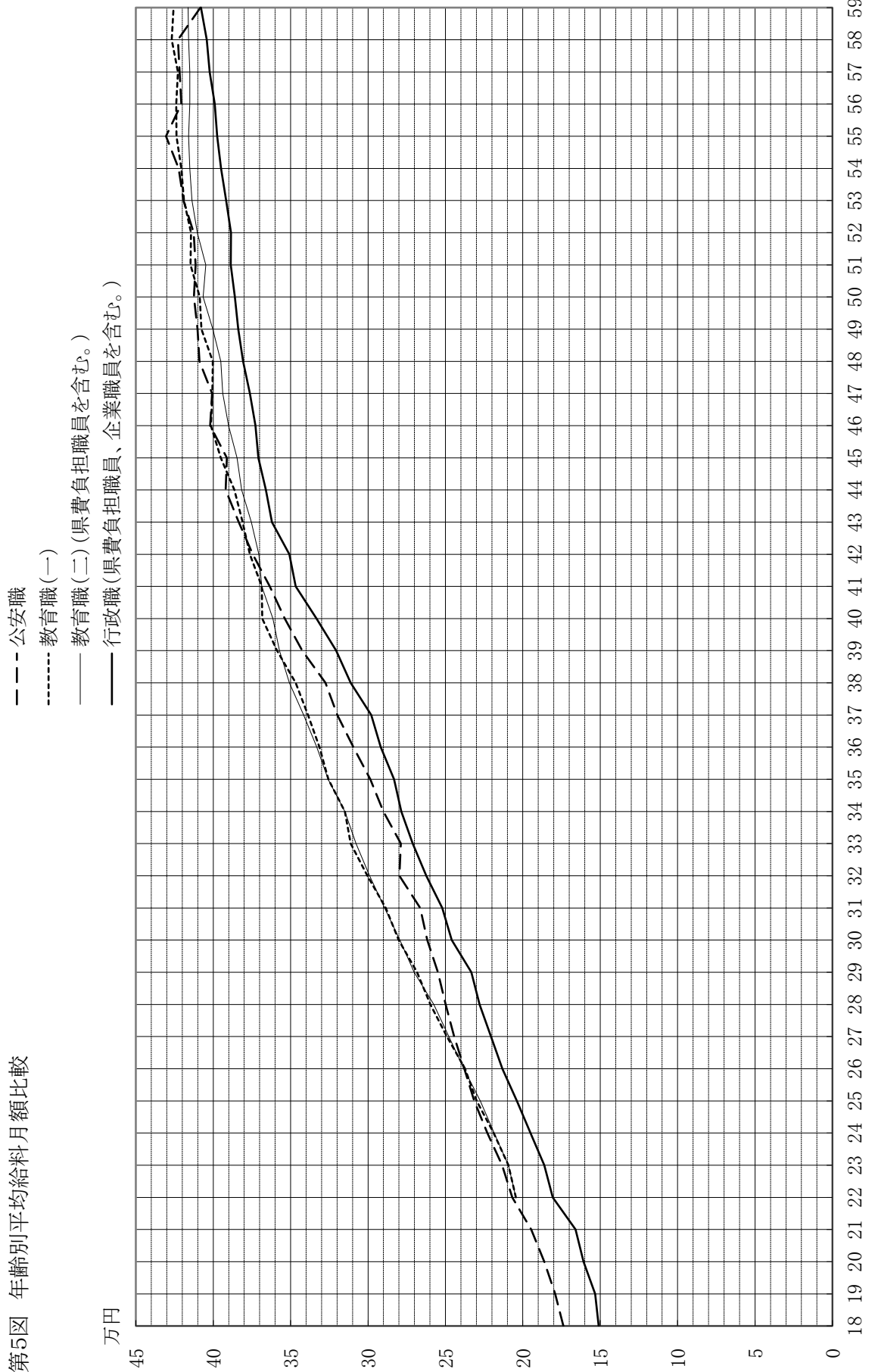
職員の平均給料月額は、335,663円であり、前年の336,924円に比べ1,261円（0.4%）の減少となっている。

第 6 表 給料表別平均給料月額対前年比較

(単位：円、歳、%)

給料表	年 月	令 3 . 4 (A)		令 2 . 4 (B)		増減 (A) - (B)	
			平均年齢		平均年齢	額	率
行 政 職		321,234	40.9	321,830	41.0	△ 596	△ 0.2
公 安 職		310,824	36.4	310,628	36.6	196	0.1
教 育 職 (一)		362,986	43.7	364,218	44.1	△ 1,232	△ 0.3
教 育 職 (二)		450,300	59.0	426,850	58.5	23,450	5.5
研 究 職		358,689	41.9	360,453	42.0	△ 1,764	△ 0.5
医 療 職 (一)		453,790	44.1	453,091	43.9	699	0.2
医 療 職 (二)		313,745	39.7	311,848	39.4	1,897	0.6
医 療 職 (三)		318,991	40.5	318,533	40.4	458	0.1
小 計		332,267	40.6	332,953	40.8	△ 686	△ 0.2
県 負 担 職 費 員	教 育 職 (二)	343,338	41.0	345,421	41.5	△ 2,083	△ 0.6
	行 政 職	306,236	40.7	313,165	41.7	△ 6,929	△ 2.2
	医 療 職 (二)	275,529	34.1	269,400	33.4	6,129	2.3
	小 計	341,542	40.9	343,831	41.5	△ 2,289	△ 0.7
合 計		335,735	40.8	337,022	41.1	△ 1,287	△ 0.4
技 能 労 務 職		324,535	52.1	326,116	52.1	△ 1,581	△ 0.5
企 業 職 員	行 政 職	338,607	43.7	331,973	42.8	6,634	2.0
	技 能 労 務 職	356,800	59.0	356,800	58.0	0	0.0
	小 計	339,793	44.7	333,557	43.7	6,236	1.9
総 計		335,663	40.9	336,924	41.2	△ 1,261	△ 0.4

第5図 年齢別平均給料月額比較



② 諸手当等

職員の諸手当等平均支給月額（給料の調整額、教職調整額及び管理職手当の額を含み、通勤手当を除く。）は、41,644円で、前年に比べ110円（0.3%）の増加となっている。

第 7 表 諸手当等平均支給月額対前年比較

(単位：円、%)

区分 諸手当等	企業職員及び技能労務職員 を 除 い た 職 員				全 職 員			
	支 給 月 額		増 減		支 給 月 額		増 減	
	令 3 . 4	令 2 . 4	額	率	令 3 . 4	令 2 . 4	額	率
給料の調整額	7,658	7,797	△ 139	△ 1.8	7,576	7,710	△ 134	△ 1.7
教職調整額								
初任給調整手当	3,158	3,127	31	1.0	3,124	3,092	32	1.0
扶養手当	8,160	8,090	70	0.9	8,165	8,100	65	0.8
地域手当	7,385	7,415	△ 30	△ 0.4	7,380	7,405	△ 25	△ 0.3
住居手当	5,620	5,459	161	2.9	5,594	5,424	170	3.1
単身赴任手当	444	450	△ 6	△ 1.3	445	448	△ 3	△ 0.7
特勤勤務手当 へき地手当等	124	137	△ 13	△ 9.5	122	135	△ 13	△ 9.6
義務教育等 教員特別手当	2,763	2,809	△ 46	△ 1.6	2,733	2,777	△ 44	△ 1.6
管理職手当	6,551	6,490	61	0.9	6,505	6,443	62	1.0
小 計	41,863	41,774	89	0.2	41,644	41,534	110	0.3
通勤手当	7,238	7,340	△ 102	△ 1.4	7,264	7,368	△ 104	△ 1.4
合 計	49,101	49,114	△ 13	△ 0.0	48,908	48,902	6	0.0



③ 給 与

職員の平均給与月額（通勤手当を除く。）は377,307円であり、前年の378,458円に比べ、1,151円（0.3%）の減少となっている。

第 8 表 給料表別平均給与月額対前年比較

(単位：円、%)

区分	令 3. 4			令 2. 4			増減 (A)-(B)		
	給料月額	諸手当等	給与 (A)	給料月額	諸手当等	給与 (B)	額	率	
行 政 職	321,234	36,637	357,871	321,830	37,414	359,244	△ 1,373	△ 0.4	
公 安 職	310,824	30,860	341,684	310,628	30,113	340,741	943	0.3	
教 育 職 (一)	362,986	44,753	407,739	364,218	44,551	408,769	△ 1,030	△ 0.3	
教 育 職 (二)	450,300	81,867	532,167	426,850	62,142	488,992	43,175	8.8	
研 究 職	358,689	37,147	395,836	360,453	37,238	397,691	△ 1,855	△ 0.5	
医 療 職 (一)	453,790	457,864	911,654	453,091	459,034	912,125	△ 471	△ 0.1	
医 療 職 (二)	313,745	28,835	342,580	311,848	28,057	339,905	2,675	0.8	
医 療 職 (三)	318,991	27,609	346,600	318,533	26,864	345,397	1,203	0.3	
小 計	332,267	44,309	376,576	332,953	44,215	377,168	△ 592	△ 0.2	
県 費 員	担 教育職(二)	343,338	39,148	382,486	345,421	39,040	384,461	△ 1,975	△ 0.5
	担 行政職	306,236	10,132	316,368	313,165	10,124	323,289	△ 6,921	△ 2.1
	職 医療職(二)	275,529	6,220	281,749	269,400	12,741	282,141	△ 392	△ 0.1
	小 計	341,542	37,771	379,313	343,831	37,687	381,518	△ 2,205	△ 0.6
合 計	335,735	41,863	377,598	337,022	41,774	378,796	△ 1,198	△ 0.3	
技 能 労 務 職	324,535	16,869	341,404	326,116	16,727	342,843	△ 1,439	△ 0.4	
企 業 職 員	行 政 職	338,607	35,015	373,622	331,973	31,629	363,602	10,020	2.8
	技 能 労 務 職	356,800	2,167	358,967	356,800	2,167	358,967	0	0.0
	小 計	339,793	32,873	372,666	333,557	29,748	363,305	9,361	2.6
総 計	335,663	41,644	377,307	336,924	41,534	378,458	△ 1,151	△ 0.3	

(注) 諸手当等の欄は、給料の調整額及び教職調整額を含み、通勤手当を除いたものである。

### 3 令和3年職員給与等実態調査

(1) 平均給与月額

第1表 給料表別職員数及び平均給与月額

(単位：人、円、歳)

区分 給料表	職員数	平均給与月額		平均年齢	
		給料月額	諸手当等		
行政職	3,319	321,234	36,637	40.9	
公安職	1,935	310,824	30,860	36.4	
教育職(一)	2,172	362,986	44,753	43.7	
教育職(二)	1	450,300	81,867	59.0	
研究職	214	358,689	37,147	41.9	
医療職(一)	166	453,790	457,864	44.1	
医療職(二)	214	313,745	28,835	39.7	
医療職(三)	798	318,991	27,609	40.5	
小計	8,819	332,267	44,309	40.6	
県負 担 職 費員	教育職(二)	5,017	343,338	39,148	41.0
	行政職	242	306,236	10,132	40.7
	医療職(二)	7	275,529	6,220	34.1
	小計	5,266	341,542	37,771	40.9
合計	14,085	335,735	41,863	40.8	
技能労務職	108	324,535	16,869	52.1	
企業 職 員	行政職	43	338,607	35,015	43.7
	技能労務職	3	356,800	2,167	59.0
	小計	46	339,793	32,873	44.7
総計	14,239	335,663	41,644	40.9	

(注) 諸手当等の欄は、給料の調整額及び教職調整額を含み、通勤手当を除いたものである。

## (2) 級別・号給別職員数

第 2 表 行 政 職

(単位：人)

号給 \ 級	1	2	3	4	5	6	7	8	9
1						2			
2									
3									
4		6							5
5	5	1				1			3
6		10							1
7		1					1		2
8	5	56							
9	1	2							1
10	1	9							1
11	1	8							
12		7					1		
13		2	3						3
14	3	83	37						2
15	1	2	4						
16	2	16	20						
17	1	9	5						
18	4	69	27						
19		7	14					1	
20	2	31	36						
21	2	8	8						
22	2	9	26						
23		4	9					1	
24	4	40	29					1	
25	77	7	7					1	1
26	2	31	33					1	
27	2	8	1	1					
28	63	10	38						
29	6	1	11						
30	1	2	40		1				
31	1	1	8		1	1	20		
32	13		27		1		17		1
33	5		8				3		
34	50	1	12				1		
35	6		5	7	1		3		
36	10		35	28			1		
37	5		2	3	1				
38	8		34	14	1				
39	3		9	9	1		1		
40	1		25	8	1		1		
41	4		9	9			1		
42	2		29	21	1				

43			11	19	2		
44	4		43	16	5		
45	1		8	13	1		1
46	1		21	8	2	1	
47	1		11	15	1	1	
48	2		26	13	5		
49	1	1	9	15	4		
50			13	18	6		
51	1		3	16	7	3	
52	1		2	12	7	3	
53	2		2	16	13	27	
54			2	16	7	3	
55			1	14	8	24	
56			1	14	14	9	
57				11	11	21	
58		1	1	13	6	4	
59			1	12	8	13	
60		1		11	9	14	
61	1			12	5	11	2
62	1			6	19	1	
63			3	9	13	13	
64			3	14	11	9	
65	1			8	17	11	
66	1		2	10	14	4	
67				7	13	5	
68	1		1	7	20	1	
69	1		1	12	17	2	
70			1	10	17	2	
71			1	11	13	1	
72			2	5	15	2	
73	1		1	6	15	1	
74			2	9	16		
75			1	3	15	1	
76				7	18		
77			1	6	14	1	
78			2	5	15	1	
79				4	15		
80				5	11		
81				4	20		
82				6	6		
83	1		1	5	13		
84			1	4	13		
85				2	12	14	
86			1	4	15		
87			1	7	22		
88			1	5	15		
89			1	6	28		

90			1	7	22				
91				6	16				
92			2	6	18				
93			1	63	275				
94			1						
95									
96			1						
97									
98									
99			1						
100									
101			1						
102									
103									
104			1						
105			2						
106			1						
107									
108			2						
109									
110									
111									
112									
113			2						
114									
115									
116									
117									
118									
119									
120									
121									
122									
123									
124									
125									
計	315	444	749	633	893	207	52	6	20
						総計		3,319	

第 3 表 公 安 職

(単位：人)

給 号	級	1	2	3	4	5	6	7	8	9
1										
2										
3		20								
4										
5		1								
6		18								
7		3								
8										
9		1								
10		4								
11		17								
12		2								
13		1								
14		1								
15		23								
16		2								
17		1	1							
18										
19		19	17							
20			38							
21		31	4							
22			3							
23		28	10			1				
24		30	25							
25		8	11							
26		1	6							
27		5	7							
28			52		1					
29		2	7	1						
30		3	10							5
31		1	10	1		2				3
32		2	21		1					1
33			18		5					
34			11	1	1	3				
35		2	12		4	1				
36		3	24		4	2				
37		1	12	2	4	1				
38		1	14	1	4					1
39		1	19	22	9	1				
40		1	9	5	4					
41			17	17	7					
42			3	8	2	1				
43			19	24	6					

44	1	7	7	4	1			3
45	1	13	17	18		1		7
46	1	9	9	3	8			2
47	1	11	29	10	3			
48	1	10	10	4	3	1		
49		18	15	10	8	2		
50		5	7	4	6	1		
51		2	21	11	5	1		
52		2	8	12	7			
53			20	10	8	1	3	
54			12	7	11			
55			5	8	3		15	
56			4	9	4	2	2	
57			16	16	3		1	
58			11	7	3	2		
59	1		12	12	3	3	5	
60			8	13	9	1		
61			14	7	6	1		
62			6	14	4	2	1	
63			9	8	6	3	2	
64			6	11	6	2		
65			11	6	9	4		
66			6	2	2	2	1	
67				5			6	
68			1	13	3	1		
69				10	6		1	
70			5	10	8	1		
71				15	7	2	4	
72				4	2	2	1	
73			1		8		2	
74			1	3	3	1	1	
75				1	5	1		
76			2	2	2			
77			1	2	5	2		
78			1	1	4	1		
79				4	7	2	1	
80			1	3	4	1		
81					3	2		
82			1		2	2		
83				3	8	9		
84			2	2	4	1		
85				2	4	4		
86				2	5			
87				2	4	4		
88					4	1		
89				2	5	4		
90					4	2		

91					4	4
92				1	4	2
93			1		67	20
94				3		
95				1		
96						
97				3		
98						
99						
100				1		
101						
102			1			
103						
104						
105				1		
106				2		
107				1		
108				1		
109				1		
110				1		
111				2		
112				2		
113				2		
114				2		
115				2		
116				2		
117				4		
118				2		
119				3		
120				5		
121				1		
122				3		
123				1		
124				3		
125				4		
126						
127						
128						
129						
130						
131						
132						
133						
134						
135						
136						
137						



138									
139									
140									
141									
142									
143									
144									
145									
計	239	457	363	398	312	98	46	12	10
							総計	1,935	

第 4 表 教 育 職 (一)

(単位：人)

給 級 号	1	2	3	4	5
1		17			
2					
3					
4		26			
5		4			
6					
7		2			
8		4			
9		5			
10		25			
11		1			
12		2			
13		9			
14		6			
15		1			
16		30			
17		3			
18		6			
19		3			
20		31			
21		6			
22		14			
23		3			
24		31			2
25		3			1
26		10			2
27		1			1
28		53			1
29		6			4
30		9			4
31		4			15
32		28			4
33		1			10
34		21			2
35		5			6
36		19			
37		2			
38		9			
39		2			
40		35			
41		4			
42		13			
43		1			

44		17	
45		6	
46		12	
47		5	
48		36	
49		9	
50		9	
51		4	
52		37	
53		4	
54		11	
55		2	
56		37	
57		2	
58		5	
59		6	
60		30	
61		6	
62		6	
63		8	
64		33	13
65		5	4
66		7	2
67		5	5
68		20	9
69		5	6
70		12	5
71		5	1
72		8	5
73		8	3
74		8	3
75		5	2
76		9	3
77		5	23
78		19	
79		5	
80		16	
81		3	
82		16	
83		9	
84		18	
85		10	1
86		14	
87		6	
88		20	
89		11	1
90		5	1

91		13	1
92		18	1
93		7	2
94		3	1
95		11	3
96		27	1
97		7	
98		16	
99			1
100			
101		10	1
102		16	
103		4	
104		18	
105		1	
106		2	
107		21	
108	1	9	1
109		12	
110	1	14	
111		19	
112		10	
113		15	
114	2	18	
115		7	
116		5	
117		6	
118		8	
119		7	
120		4	
121		5	
122		11	
123		9	
124		11	
125		5	
126		18	
127		8	
128		6	
129		10	
130		14	
131		12	
132		28	
133		28	
134		28	
135		43	
136		61	
137		44	

138		97			
139		70			
140		78			
141		32			
142		28			
143		34			
144		19			
145		16			
146					
147					
148					
149					
150					
151					
152					
153					
計	4	2,017	15	84	52
				総計	2,172

第 5 表 教 育 職 (二)

(単位：人)

給 号	級	1	2	3	4	5
1						
2						
3						
4						
5						
6						
7						
8						
9						
10						
11						
12						
13						
14						
15						
16						
17						
18						
19						
20						
21						
22						
23						
24						
25						
26						
27						
28						
29						
30						
31						
32						
33						
34						
35						
36						
37						
38						
39						
40						
41						
42						
43						
						1

44  
45  
46  
47  
48  
  
49  
50  
51  
52  
  
53  
54  
55  
56  
  
57  
58  
59  
60  
  
61  
62  
63  
64  
  
65  
66  
67  
68  
  
69  
70  
71  
72  
  
73  
74  
75  
76  
  
77  
78  
79  
80  
  
81  
82  
83  
84  
  
85  
86  
87  
88  
  
89  
90

91				
92				
93				
94				
95				
96				
97				
98				
99				
100				
101				
102				
103				
104				
105				
106				
107				
108				
109				
110				
111				
112				
113				
114				
115				
116				
117				
118				
119				
120				
121				
122				
123				
124				
125				
126				
127				
128				
129				
130				
131				
132				
133				
134				
135				
136				
137				



138					
139					
140					
141					
142					
143					
144					
145					
146					
147					
148					
149					
150					
151					
152					
153					
154					
155					
156					
157					
計	0	0	0	0	1
				総計	1

第 6 表 研 究 職

(単位：人)

給 号	級	1	2	3	4	5
1			3			
2						
3						
4			2			
5						
6						
7						
8			2			
9			4			
10			1			
11						
12			4			
13						
14			1			
15			1			
16			1			
17						
18			2	2		
19						
20			3	1		
21			6	1		
22						
23			1	1		
24			6			
25						
26			1			
27						
28			2	2		
29						
30						
31			1			3
32			2	3		
33			3	1		3
34			2	2		
35			1	1		1
36				3		1
37			2	1		
38			9			
39			1	5		1
40			2			
41				1		1
42			1	1	1	1
43			1			

44			2	1	
45		1		1	
46		1		1	1
47			1	2	
48		1	1	1	
49				1	
50		2	1	3	
51					
52				3	
53					
54			3		
55			1	3	
56					
57			1	3	
58			1	3	
59		1	1	1	
60				5	
61			1		
62			1	3	
63				1	
64				3	
65			3	2	
66			1	1	
67					
68			2	1	
69					
70			2	2	
71			1	2	
72			1		
73				32	
74			1		
75			1		
76					
77			2		
78			1		
79					
80					
81					
82					
83					
84			1		
85					
86					
87					
88					
89					
90					

91					
92					
93					
94					
95					
96					
97					
98					
99					
100					
101					
102					
103					
104					
105					
106					
107					
108					
109					
110					
111					
112					
113					
114					
115					
116					
117					
118					
119					
120					
121					
計	0	71	55	76	12
				総計	214

第 7 表 医 療 職 (一)

(单位：人)

給 号	級	1	2	3	4
1			2		1
2					
3		2			
4			1		
5			2		
6					
7					
8			5		
9			2		
10					
11			3		
12			4		
13			5		
14			1		
15			2	1	
16			6	1	
17		1	1	1	
18			1	1	
19		1			
20			1	2	
21		4	1	1	
22				2	
23		3	1		
24		5	2	2	
25			2		
26			1	1	2
27				2	
28			2	2	1
29		1		3	2
30			3		1
31				1	2
32			2	1	2
33				1	2
34					1
35				4	
36			1	1	
37				3	3
38					2
39				2	1
40					1
41				2	
42					8
43					4

44			1	2
45			1	
46		1		1
47			3	1
48			1	2
49			1	1
50				2
51				
52				6
53				3
54				1
55				1
56				
57				1
58				
59				1
60				1
61				
62				
63				
64				
65				
66				
67				
68				
69				
70				
71				
72				
73				
74				
75				
76				
77				
78				
79				
80				
81				
82				
83				
84				
85				
86				
87				
88				
89				
90				

91				
92				
93				
94				
95				
96				
97				
計	17	52	41	56
			総計	166

第 8 表 医 療 職 (二)

(单位：人)

号給	級	1	2	3	4	5	6	7
1								
2								
3			1					
4								
5								
6								
7			7					
8			1					
9			1					
10								
11								
12			1					
13			5					
14								
15			1					
16				1				
17			7					
18			3					
19								
20			1					
21			2	1				
22			1	5				
23			5	1				
24			3	3				
25			2	1				
26			2	1				
27			2					
28			2					5
29			1	1				
30			1					
31			2	5		1		
32		1	2					2
33		1	2	2		3		1
34				2		1		2
35			1	2		1		
36				2		1		
37			4			1		
38				2	1		1	1
39				1	3			
40				2			1	
41				1				
42				1	2			
43						1		



44		2	2	2	
45		1			1
46		3		2	
47				2	
48					1
49		2			
50			1		1
51		1			1
52				1	
53		1	1	1	1
54				6	1
55					1
56					
57				3	1
58					1
59					
60				1	3
61				1	
62				1	
63					
64					1
65				1	29
66		1		1	
67					
68					
69				1	
70					
71					
72					
73					
74				1	
75				1	
76				1	
77					
78					
79					
80				1	
81				1	
82					
83				1	
84				2	
85					
86					
87					
88					
89					
90					

91							
92							
93							
94							
95							
96							
97							
98							
99							
100							
101							
102							
103							
104							
105							
106							
107							
108							
109							
110							
111							
112							
113							
計	2	60	45	10	41	41	15
						総計	214

第 9 表 医 療 職 (三)

(单位：人)

給 号	級	1	2	3	4	5	6	7
1								
2								
3								
4								
5								
6								
7			9	2				
8				1				
9			1	4				
10			1	2				
11			20	3				
12				2				
13			3	18				
14			2	2				
15			18	1		1		
16			1	2				
17			5	16				
18			3	2				
19			2	2				
20			3		1			
21			18	2	7	1		
22			2	1	3			
23			4	14	15			
24			2	3	2			
25			11		8	1		
26			3	2	2			
27			9	4	9			
28			3	3	1			
29			4	10	4	2		
30				2	1			
31			12	8	12			
32			4		4	1		1
33			6	1	3			
34					2	1		
35			2		6			
36					4			
37					4	2		1
38					4			
39				2	8	4		
40			1		5	1		
41			1		4	1		
42					7	2		
43			1		2	3		

44				4	1	2
45			1	4	1	
46	1			10		3
47					6	
48	1			7	1	1
49			1	3	2	1
50	1			4	1	1
51				7		
52			1	8	4	1
53				2	1	
54				8	2	1
55				2	1	
56			1	5	1	
57				3	1	
58						
59					3	
60				4		
61				1	2	
62				3	1	1
63				4	2	
64				5		
65				7		
66				2	1	
67				1	1	
68				1	2	
69			1		1	
70				1	2	
71				2	7	
72				1	1	
73			1	1	5	
74				1		
75				2		
76				1	2	
77				1		
78						
79						
80					2	
81				2	1	
82					1	
83				1	2	
84					2	
85				1	1	
86					1	
87				2	3	
88				1	3	
89					7	
90					5	

91				1	1
92					4
93					180
94					
95					
96					
97					
98					
99					
100					
101					
102					
103					
104					
105					
106					
107					
108					
109					
110					
111					
112					
113					
114					
115					
116					
117					
118					
119					
120					
121					
122					
123					
124					
125					
126					
127					
128					
129					
130					
131					
132					
133					
134					
135					
136					
137					

138							
139							
140							
141							
142							
143							
144							
145							
146							
147							
148							
149							
150							
151							
152							
153							
154							
155							
156							
157							
158							
159							
160							
161							
162							
163							
164							
165							
166							
167							
168							
169							
計	0	154	115	231	285	11	2
						総計	798

第 10 表 県 費 負 担 職 員 ( 教 育 職 ( 二 ) )

( 単 位 : 人 )

給 号	級	1	2	3	4	5
1						
2						
3						
4						
5						
6						
7						
8						
9						
10						
11						
12						
13			113			
14						
15			1			
16			85			
17			25			
18			2			
19			3			
20			27			1
21			17			13
22			92			39
23			5			53
24			17			24
25			16			25
26			29			20
27			9			21
28			121			17
29			8			12
30			15			8
31			5			7
32			122			6
33			9			11
34			24			3
35			11			1
36			119			3
37			8			12
38			21			
39			4			
40			109			
41			5			
42			16			
43			11			

44		59		
45		5		
46		57		
47		11		
48		40		
49		9		
50		47		
51		6		
52		60		
53		10		
54		39		
55		7		
56		47		
57		20		
58		35		
59		10		
60		89		
61		10		
62		23		
63		22	1	
64		81	2	
65		17		
66		18		
67		20		
68		70	1	
69		10		
70		23		2
71		16	2	
72		55	1	1
73		8		3
74		16	6	2
75		22		3
76		67		4
77		19		4
78		36	5	10
79		28	2	8
80		48	7	30
81		14	7	13
82		46	4	7
83		21	4	10
84		21	5	46
85		16	2	16
86		53	6	10
87		17	3	12
88		33	3	19
89		22	1	11
90		50	3	10



91		12	2	5
92		40		8
93		15	1	53
94		24	3	
95		11	1	
96		67		
97		19	1	
98		28		
99		20	2	
100		52	1	
101		13	1	
102		23	2	
103		22		
104		51		
105		20	1	
106		22		
107		1		
108		5	1	
109		21	2	
110		40	1	
111		13	1	
112		21	1	
113		5		
114		6		
115		20		
116		35		
117		14		
118		26		
119		26		
120		23		
121		22		
122		20		
123		31		
124		18		
125		19		
126		34		
127		12		
128		19		
129		10		
130		8		
131		7		
132		10		
133		9		
134		19		
135		6		
136		9		
137		14		

138		21			
139		15			
140		15			
141		17			
142		9			
143		23			
144		31			
145		30			
146		66			
147		65			
148		81			
149		69			
150		85			
151		102			
152		116			
153		50			
154		42			
155		27			
156		13			
157		27			
計	0	4,368	86	287	276
				総計	5,017

第 11 表 県費負担職員（行政職）

(単位：人)

給 号	級	1	2	3	4	5	6	7	8	9
1										
2										
3										
4			1							
5		2								
6										
7										
8		2								
9			1							
10			3							
11			1	1						
12				7						
13		3								
14				1						
15			2	3						
16		1	4	1						
17				2						
18		3		5						
19				2						
20		2	2	3						
21			3	1						
22				2						
23			2							
24		2	4							
25		1	1							
26		2	2							
27			2	1						
28		3		2						
29		1		2						
30		1	1	1						
31				1						
32		4								
33										
34		1								
35		1								
36			1	1						
37		2								
38		2								
39				2						
40				1						
41		1	1	1	2					
42					3					
43										

44	1							
45	1		1					
46			4	1				
47								
48								
49			2					
50			5					
51			2					
52			2					
53								
54			3					
55								
56				1				
57				1				
58				2				
59				1				
60								
61								
62				3				
63			1					
64			1					
65				1				
66				1				
67				2	1			
68				1				
69				3	1			
70				1	1			
71								
72					5			
73				3	5			
74					1			
75				4	3			
76				3	1			
77					1			
78				3	2			
79				5				
80				6	1			
81				3	4			
82				3	1			
83				1	1			
84								
85					4			
86					13			
87					7			
88					3			
89								
90					4			

91				1					
92									
93									
94									
95									
96									
97									
98									
99									
100									
101									
102									
103									
104									
105									
106									
107									
108									
109									
110									
111									
112									
113									
114									
115									
116									
117									
118									
119									
120									
121									
122									
123									
124									
125									
計	36	31	61	55	59	0	0	0	0
							総計	242	

第 12 表 県費負担職員（医療職（二））

(単位：人)

給 号	級	1	2	3	4	5	6	7
1								
2								
3								
4								
5								
6								
7								
8								
9								
10								
11								
12								
13								
14								
15								
16								
17								
18								
19								
20								
21								
22								
23				1				
24				1				
25								
26								
27								
28				1				
29								
30								
31			1					
32								
33								
34							1	
35					1			
36								
37								
38								
39								
40								
41				1				
42								
43								

44						
45						
46						
47						
48						
49						
50						
51						
52						
53						
54						
55						
56						
57						
58						
59						
60						
61						
62						
63						
64						
65						
66						
67						
68						
69						
70						
71						
72						
73						
74						
75						
76						
77						
78						
79						
80						
81						
82						
83						
84						
85						
86						
87						
88						
89						
90						

91							
92							
93							
94							
95							
96							
97							
98							
99							
100							
101							
102							
103							
104							
105							
106							
107							
108							
109							
110							
111							
112							
113							
計	0	1	4	1	1	0	0
						総計	7



第 13 表 技 能 勞 務 職

(單位：人)

給 級 号	1	2	3	4	5
1					
2					
3					
4					
5					
6					
7					
8					
9					
10					
11					
12					
13					
14					
15					
16					
17					
18					
19					
20					
21					
22					
23					
24					
25					
26					
27					
28					
29					
30					
31					
32					
33					
34					
35					
36					1
37					2
38					1
39					3
40					3

41						2
42			1			
43	1					1
44						
45			1			1
46						1
47						3
48						2
49						1
50						2
51						1
52						3
53	1					6
54				1		4
55						3
56			1			2
57						
58						2
59					1	2
60						
61				1	2	1
62	1					
63					1	
64						
65						3
66						1
67						
68					1	
69						
70					2	1
71						
72						
73						
74				2	2	
75					1	
76						
77					2	1
78					3	1
79					1	1
80					1	
81					3	
82				1	1	
83						
84					2	
85					1	

86				2	
87				2	
88				1	
89					
90				2	
91				2	
92					
93				2	
94					
95				1	
96				2	
97					
98				1	
99				2	
100					
101					
102					
103					
104					
105					
106					
107					
108					
109					
110					
111					
112					
113					
114					
115					
116					
117					
118			1		
119					
120					
121					
122					
123					
124					
125					
126					
127					
128					
129					
130					

131					
132					
133					
134					
135					
136					
137					
計	3	3	6	41	55
				総計	108

第 14 表 企 業 職 員 ( 行 政 職 )

(单位：人)

給 号	級	1	2	3	4	5	6	7	8	9
1										
2										
3										
4										
5			1							
6										
7										
8										
9										
10										
11										
12										
13										
14										
15										
16			1	1						
17										
18			1							
19										
20										
21										
22										
23										
24										
25										
26				1						
27										
28										
29										
30										
31										
32				1						
33										
34		1		1						
35										
36		2								
37										
38					1					
39										
40				1						
41										
42										
43										

44							
45							
46	1						
47							
48	1						
49			1	1			
50				1			
51							
52							
53						1	
54							
55				1			
56							
57						1	
58							
59					1		
60					1		
61						1	
62							
63							
64					1		
65							
66					1		
67					1		
68							
69							
70							
71				1			
72					1		
73							
74							
75					2		
76							
77							
78							
79							
80							
81							
82							
83							
84					1		
85							
86							
87							
88							
89							
90					2		

91									
92									
93					10				
94									
95									
96									
97									
98									
99									
100									
101									
102									
103									
104									
105									
106									
107									
108									
109									
110									
111									
112									
113									
114									
115									
116									
117									
118									
119									
120									
121									
122									
123									
124									
125									
計	5	3	6	5	21	3	0	0	0
						総計	43		

第 15 表 企業職員（技能勞務職）

(單位：人)

給 号	級	1	2	3	4	5
1						
2						
3						
4						
5						
6						
7						
8						
9						
10						
11						
12						
13						
14						
15						
16						
17						
18						
19						
20						
21						
22						
23						
24						
25						
26						
27						
28						
29						
30						
31						
32						
33						
34						
35						
36						
37						
38						
39						
40						



41  
42  
43  
44  
  
45  
46  
47  
48  
  
49  
50  
51  
52  
  
53  
54  
55  
56  
  
57  
58  
59  
60  
  
61  
62  
63  
64  
  
65  
66  
67  
68  
  
69  
70  
71  
72  
  
73  
74  
75  
76  
  
77  
78  
79  
80  
  
81  
82  
83  
84  
  
85

1

2

86					
87					
88					
89					
90					
91					
92					
93					
94					
95					
96					
97					
98					
99					
100					
101					
102					
103					
104					
105					
106					
107					
108					
109					
110					
111					
112					
113					
114					
115					
116					
117					
118					
119					
120					
121					
122					
123					
124					
125					
126					
127					
128					
129					
130					

131					
132					
133					
134					
135					
136					
137					
計	0	0	0	0	3
				総計	3

## (3) 職員構成

第16表 給料表別・級別職員構成比

(単位：%)

給料表		級												
		1	2	3	4	5	6	7	8	9	計			
行	政	職	9.5	13.4	22.6	19.1	26.9	6.2	1.5	0.2	0.6	100.0		
公	安	職	12.3	23.6	18.8	20.6	16.1	5.1	2.4	0.6	0.5	100.0		
教	育	職 (一)	0.2	92.8	0.7	3.9	2.4	—	—	—	—	100.0		
教	育	職 (二)	0.0	0.0	0.0	0.0	100.0	—	—	—	—	100.0		
研	究	職	0.0	33.2	25.7	35.5	5.6	—	—	—	—	100.0		
医	療	職 (一)	10.3	31.3	24.7	33.7	—	—	—	—	—	100.0		
医	療	職 (二)	0.9	28.0	21.0	4.7	19.2	19.2	7.0	—	—	100.0		
医	療	職 (三)	0.0	19.3	14.4	28.9	35.7	1.4	0.3	—	—	100.0		
小 計			6.5	36.9	15.7	16.9	18.1	4.1	1.3	0.2	0.3	100.0		
県 費 員	担 負	教 育 職 (二)	0.0	87.1	1.7	5.7	5.5	—	—	—	—	100.0		
		行 政 職	14.9	12.8	25.2	22.7	24.4	0.0	0.0	0.0	0.0	100.0		
		医 療 職 (二)	0.0	14.3	57.1	14.3	14.3	0.0	0.0	—	—	100.0		
		小 計	0.7	83.5	2.9	6.5	6.4	0.0	0.0	0.0	0.0	100.0		
合 計			4.4	54.4	10.9	13.0	13.7	2.5	0.8	0.1	0.2	100.0		
技	能	労	務	職	2.8	2.8	5.5	38.0	50.9	—	—	—	—	100.0
企 業 員	職	行 政 職	11.6	7.0	14.0	11.6	48.8	7.0	0.0	0.0	0.0	100.0		
		技 能 労 務 職	0.0	0.0	0.0	0.0	100.0	—	—	—	—	100.0		
		小 計	10.9	6.5	13.0	10.9	52.2	6.5	0.0	0.0	0.0	100.0		
総 計			4.4	53.8	10.9	13.2	14.1	2.5	0.8	0.1	0.2	100.0		

(注) 一線は、その給料表に当該部分の級がないことを示す。

## (4) 級別職員数・平均給料月額・平均年齢

第17表 級別職員数・平均給料月額・平均年齢

(単位：人、円、歳)

給料表	区分	級	職員数	平均給料月額	平均年齢
行政職		1	315	190,005	24.2
		2	444	223,638	27.7
		3	749	284,207	35.2
		4	633	361,575	45.1
		5	893	388,787	50.5
		6	207	403,363	55.1
		7	52	426,654	56.9
		8	6	455,900	55.8
		9	20	483,870	55.8
		小計	3,319	321,234	40.9
公安職		1	239	203,447	22.1
		2	457	245,388	27.6
		3	363	287,744	35.0
		4	398	348,083	40.8
		5	312	404,713	48.2
		6	98	421,403	49.4
		7	46	435,109	54.0
		8	12	450,117	56.4
		9	10	470,540	56.8
		小計	1,935	310,824	36.4
教育職 (一)		1	4	315,325	42.5
		2	2,017	356,056	42.8
		3	15	429,273	52.3
		4	84	454,182	55.5
		5	52	469,017	57.8
		小計	2,172	362,986	43.7
教育職 (二)		1	—	—	—
		2	—	—	—
		3	—	—	—
		4	—	—	—
		5	1	450,300	59.0
		小計	1	450,300	59.0
研究職		1	—	—	—
		2	71	253,962	28.7
		3	55	365,758	40.9
		4	76	432,429	52.4
		5	12	478,908	57.3
		小計	214	358,689	41.9

給料表		区分	級	職員数	平均給料月額	平均年齢
		医療職	1	17	317,735	30.5
	2	52	381,400	36.0		
	3	41	472,544	43.5		
	4	56	548,582	56.3		
(一)	小計	166	453,790	44.1		
医療職	1	2	201,500	30.0		
	2	60	219,387	27.7		
	3	45	270,969	34.1		
	4	10	313,490	39.7		
	5	41	368,032	44.6		
	6	41	405,905	52.5		
	7	15	434,360	57.3		
(二)	小計	214	313,745	39.7		
医療職	1	—	—	—		
	2	154	227,653	27.3		
	3	115	265,594	32.2		
	4	231	317,823	39.1		
	5	285	386,196	51.5		
	6	11	417,109	57.0		
	7	2	441,050	55.5		
(三)	小計	798	318,991	40.5		
計		8,819	332,267	40.6		
県費負担職員	教育職	1	—	—	—	
		2	4,368	330,361	39.0	
		3	86	405,029	47.5	
		4	287	428,406	53.2	
		5	276	441,020	56.9	
		小計	5,017	343,338	41.0	
	行政職	1	36	182,469	24.4	
		2	31	228,355	30.1	
		3	61	279,989	35.9	
		4	55	369,560	47.2	
		5	59	390,781	55.0	
		6	—	—	—	
		7	—	—	—	
		8	—	—	—	
		9	—	—	—	
小計	242	306,236	40.7			
医療職	1	—	—	—		
	2	1	234,400	30.0		
	3	4	261,975	33.0		
	4	1	301,000	37.0		
	5	1	345,400	40.0		
	6	—	—	—		
	7	—	—	—		
(二)	小計	7	275,529	34.1		
計		5,266	341,542	40.9		
合計		14,085	335,735	40.8		

給料表		区分	級	職員数	平均給料月額	平均年齢
		技能 労務 職		1		3
	2			3	234,300	39.3
	3			6	285,300	45.2
	4			41	315,980	49.7
	5			55	347,040	56.6
	小計			108	324,535	52.1
企 業 職 員	行 政 職	1		5	205,400	26.4
		2		3	216,767	26.7
		3		6	282,350	34.2
		4		5	355,780	42.2
		5		21	390,429	51.7
		6		3	403,600	55.7
		7		—	—	—
		8		—	—	—
		9		—	—	—
		小計		43	338,607	43.7
	技能 労務 職	1		—	—	—
		2		—	—	—
		3		—	—	—
		4		—	—	—
		5		3	356,800	59.0
	小計		3	356,800	59.0	
	計		46	339,793	44.7	
総計			14,239	335,663	40.9	

## (5) 学歴別・年齢別平均給料月額

第18表 行 政 職

(単位：歳、人、円)

学歴 項目 年齢	大 学 卒		短 大 卒		高 校 卒		中 学 卒		合 計	
	職員数	平均給料 月 額	職員数	平均給料 月 額	職員数	平均給料 月 額	職員数	平均給料 月 額	職員数	平均給料 月 額
18					3	151,000			3	151,000
19					7	153,357			7	153,357
20			1	163,500	4	160,325			5	160,960
21			4	167,125	3	163,200			7	165,443
22	58	182,600	2	174,800	6	171,200			66	181,327
23	64	186,648	4	187,600	8	183,350			76	186,351
24	61	195,661	7	194,157	5	190,320			73	195,151
25	66	204,609	6	204,333	6	197,767			78	204,062
26	97	214,822	2	198,700	6	205,867			105	214,003
27	102	221,755	5	217,140	2	201,550			109	221,172
28	69	229,991	4	224,475	9	219,867			82	228,611
29	75	237,333	6	227,600	7	211,286			88	234,598
30	76	247,092	2	222,650	3	237,333			81	246,127
31	72	253,419	3	244,400	10	248,380			85	252,508
32	75	264,361	5	252,840	8	263,725			88	263,649
33	74	272,893	4	271,250	4	271,700			82	272,755
34	76	281,208	4	276,750	9	279,300			89	280,815
35	64	286,414	3	295,367	5	284,940			72	286,685
36	65	293,178	6	291,283	9	293,778			80	293,104
37	50	301,836	9	300,211	14	290,157			73	299,396
38	56	310,555	8	315,313	10	314,450			74	311,596
39	57	317,819	10	337,110	5	323,420			72	320,888
40	56	335,168	10	341,090	9	321,878			75	334,363
41	52	346,079	10	348,000	15	351,367			77	347,358
42	59	352,349	12	347,775	9	353,611			80	351,805
43	60	364,455	7	358,329	14	357,507			81	362,725
44	67	369,645	14	359,286	13	364,738			94	367,423
45	64	375,886	14	364,564	10	358,140			88	372,068
46	57	373,314	14	373,450	14	368,679			85	372,573
47	77	380,386	11	364,555	14	365,686			102	376,661
48	62	383,590	9	372,200	14	377,364			85	381,359
49	100	385,881	17	382,647	11	374,336			128	384,459
50	66	389,703	14	382,686	9	374,689			89	387,081
51	49	393,194	18	387,156	20	378,955			87	388,671
52	72	390,543	14	388,957	28	382,782			114	388,442
53	61	395,339	21	386,952	18	383,556			100	391,457
54	57	396,421	11	390,018	14	394,743			82	395,276
55	64	400,322	8	387,900	36	394,961			108	397,615
56	73	403,593	6	394,383	36	391,353			115	399,281
57	44	407,873	18	395,528	22	400,141			84	403,202
58	40	411,265	9	399,411	22	401,391			71	406,703
59	44	411,118	10	394,920	25	410,720			79	408,942
60以上										
合 計	2,481	314,420	342	342,831	496	340,429			3,319	321,234
平均年齢	39.6		44.5		45.1				40.9	



第19表 公 安 職

(単位：歳、人、円)

学歴 項目 年齢	大 学 卒		短 大 卒		高 校 卒		中 学 卒		合 計	
	職員数	平均給料 月 額	職員数	平均給料 月 額	職員数	平均給料 月 額	職員数	平均給料 月 額	職員数	平均給料 月 額
18					20	173,800			20	173,800
19					20	179,070			20	179,070
20					23	186,217			23	186,217
21					29	194,617			29	194,617
22	28	209,100			19	203,463			47	206,821
23	28	214,214	1	212,600	35	212,660			64	213,339
24	41	224,202			32	221,444			73	222,993
25	30	231,270			18	231,578			48	231,385
26	60	238,290	1	228,800	21	236,638			82	237,751
27	36	244,269	2	250,650	21	244,148			59	244,442
28	46	250,050	1	241,500	17	249,771			64	249,842
29	47	254,555			17	255,700			64	254,859
30	28	258,671			15	267,287			43	261,677
31	45	265,698			16	267,806			61	266,251
32	45	276,536			16	288,556			61	279,689
33	51	276,931	3	263,100	22	285,223			76	278,786
34	57	288,714	2	274,550	18	295,906			77	290,027
35	60	296,738	2	273,400	16	308,419			78	298,536
36	53	306,079	4	308,575	19	318,916			76	309,420
37	45	312,827	4	319,025	19	338,811	1	271,900	69	319,748
38	54	325,987	3	316,000	16	335,000			73	327,552
39	46	343,030	1	384,800	15	337,793			62	342,437
40	37	352,968	2	355,150	13	356,054			52	353,823
41	45	361,833	4	365,275	9	371,200			58	363,524
42	42	374,512	3	381,600	9	371,989			54	374,485
43	27	381,896	2	397,500	6	386,167			35	383,520
44	22	391,500	1	400,900	1	394,900			24	392,033
45	26	392,235	3	389,600	6	387,217			35	391,149
46	27	406,504			10	389,610			37	401,938
47	22	404,059	1	390,500	8	393,025			31	400,774
48	22	408,182	2	397,650	6	415,367			30	408,917
49	15	410,720	2	398,950	12	411,358			29	410,172
50	9	408,978	1	425,500	7	414,943			17	412,406
51	10	412,480	3	377,167	17	416,829			30	411,413
52	11	411,509	1	426,200	6	412,200			18	412,556
53	15	419,120	1	426,200	16	418,725			32	419,144
54	8	419,863			12	423,867			20	422,265
55	15	431,907			7	427,471			22	430,495
56	15	415,520			17	425,065			32	420,591
57	18	424,800			17	418,382			35	421,683
58	18	429,544			35	419,329			53	422,798
59	13	409,931			9	405,733			22	408,214
60以上										
合 計	1,217	314,583	50	339,732	667	301,857	1	271,900	1,935	310,824
平均年齢	36.7		39.9		35.5		37.0		36.4	

第20表 教 育 職 (一)

(単位：歳、人、円)

学歴 項目 年齢	大 学 卒		短 大 卒		高 校 卒		中 学 卒		合 計	
	職員数	平均給料 月 額	職員数	平均給料 月 額	職員数	平均給料 月 額	職員数	平均給料 月 額	職員数	平均給料 月 額
18										
19										
20										
21										
22	14	204,500							14	204,500
23	30	209,350							30	209,350
24	43	218,902							43	218,902
25	35	229,751							35	229,751
26	37	237,389							37	237,389
27	63	249,043							63	249,043
28	66	259,655							66	259,655
29	50	268,384							50	268,384
30	61	280,289							61	280,289
31	48	288,581							48	288,581
32	60	300,395							60	300,395
33	46	311,157							46	311,157
34	51	314,949							51	314,949
35	48	325,540							48	325,540
36	47	331,370							47	331,370
37	42	338,736							42	338,736
38	38	346,776							38	346,776
39	45	360,049	1	303,000					46	358,809
40	51	368,229	1	372,700					52	368,315
41	49	368,627							49	368,627
42	45	376,389							45	376,389
43	43	381,030							43	381,030
44	41	386,283							41	386,283
45	47	395,177							47	395,177
46	49	401,429	1	403,700					50	401,474
47	46	401,313	2	383,100					48	400,554
48	49	400,822	2	386,600					51	400,265
49	48	408,154	1	379,500					49	407,569
50	41	409,090	1	387,200	1	412,000			43	408,649
51	37	414,670	2	413,600					39	414,615
52	64	414,838	1	380,800	2	413,200			67	414,281
53	72	419,163	3	413,867					75	418,951
54	98	420,720	2	413,250					100	420,571
55	93	424,042	5	418,940					98	423,782
56	115	424,486	7	415,371					122	423,963
57	100	423,308	1	415,200	2	403,850			103	422,851
58	107	427,294	3	413,733	1	413,500			111	426,804
59	111	426,180	2	403,600	1	413,800			114	425,675
60以上										
合 計	2,130	362,162	35	403,643	7	410,486			2,172	362,986
平均年齢	43.5		52.9		55.0				43.7	

第21表 教 育 職 (二)

(単位：歳、人、円)

学歴 項目 年齢	大 学 卒		短 大 卒		高 校 卒		中 学 卒		合 計	
	職員数	平均給料額 月	職員数	平均給料額 月	職員数	平均給料額 月	職員数	平均給料額 月	職員数	平均給料額 月
18										
19										
20										
21										
22										
23										
24										
25										
26										
27										
28										
29										
30										
31										
32										
33										
34										
35										
36										
37										
38										
39										
40										
41										
42										
43										
44										
45										
46										
47										
48										
49										
50										
51										
52										
53										
54										
55										
56										
57										
58										
59	1	450,300							1	450,300
60以上										
合 計	1	450,300							1	450,300
平均年齢	59.0								59.0	

第22表 研 究 職

(単位：歳、人、円)

学歴 項目 年齢	大 学 卒		短 大 卒		高 校 卒		中 学 卒		合 計	
	職員数	平均給料 月 額	職員数	平均給料 月 額	職員数	平均給料 月 額	職員数	平均給料 月 額	職員数	平均給料 月 額
18										
19										
20										
21										
22	2	196,100							2	196,100
23	3	201,033							3	201,033
24	4	214,900							4	214,900
25	6	218,133							6	218,133
26	6	233,367							6	233,367
27	6	246,783							6	246,783
28	6	249,733							6	249,733
29	6	260,367							6	260,367
30	9	269,811							9	269,811
31	9	278,078							9	278,078
32	8	288,438							8	288,438
33	4	281,475							4	281,475
34	3	300,733							3	300,733
35	2	344,900							2	344,900
36	2	327,600							2	327,600
37	11	349,345							11	349,345
38	4	356,450							4	356,450
39	3	360,100	1	366,700					4	361,750
40										
41	1	375,400	1	374,500					2	374,950
42	10	375,020							10	375,020
43	3	366,900							3	366,900
44	4	386,475	1	304,500					5	370,080
45	6	387,833							6	387,833
46	4	405,975							4	405,975
47	4	418,200	1	414,800					5	417,520
48	7	414,086							7	414,086
49	8	425,638							8	425,638
50	4	430,675							4	430,675
51	7	425,100							7	425,100
52	7	431,743	1	438,900					8	432,638
53	6	431,333	1	427,100					7	430,729
54	7	447,014							7	447,014
55	7	444,229	1	431,100	1	435,600			9	441,811
56	5	457,380							5	457,380
57	4	463,525	2	438,400	1	440,400			7	453,043
58	8	446,913							8	446,913
59	7	460,029							7	460,029
60以上										
合 計	203	355,907	9	403,822	2	438,000			214	358,689
平均年齢	41.4		49.4		56.0				41.9	

第23表 医 療 職 (一)

(単位：歳、人、円)

学歴 項目 年齢	大 学 卒		短 大 卒		高 校 卒		中 学 卒		合 計	
	職員数	平均給料額 月	職員数	平均給料額 月	職員数	平均給料額 月	職員数	平均給料額 月	職員数	平均給料額 月
18										
19										
20										
21										
22										
23										
24										
25										
26	2	255,400							2	255,400
27										
28										
29	4	319,100							4	319,100
30	4	331,400							4	331,400
31	10	346,990							10	346,990
32	5	342,840							5	342,840
33	4	363,475							4	363,475
34	9	371,967							9	371,967
35	7	386,500							7	386,500
36	2	348,350							2	348,350
37	8	390,525							8	390,525
38	2	450,200							2	450,200
39	6	438,783							6	438,783
40	9	425,100							9	425,100
41	8	453,688							8	453,688
42	3	471,267							3	471,267
43	8	465,200							8	465,200
44	3	462,800							3	462,800
45	5	471,760							5	471,760
46	6	480,817							6	480,817
47	3	429,900							3	429,900
48	2	520,950							2	520,950
49	1	524,300							1	524,300
50	2	539,150							2	539,150
51	4	520,875							4	520,875
52	5	521,380							5	521,380
53	6	537,700							6	537,700
54	5	547,500							5	547,500
55	1	562,400							1	562,400
56	2	563,300							2	563,300
57	3	553,467							3	553,467
58	1	552,400							1	552,400
59	5	552,860							5	552,860
60以上	21	556,853							21	556,853
合 計	166	453,790							166	453,790
平均年齢	44.1								44.1	

第24表 医 療 職 (二)

(単位：歳、人、円)

学歴 項目 年齢	大 学 卒		短 大 卒		高 校 卒		中 学 卒		合 計	
	職員数	平均給料 月 額	職員数	平均給料 月 額	職員数	平均給料 月 額	職員数	平均給料 月 額	職員数	平均給料 月 額
18										
19										
20										
21										
22										
23	1	192,100							1	192,100
24	8	198,875							8	198,875
25	6	207,017							6	207,017
26	9	213,167							9	213,167
27	7	223,714	2	217,900					9	222,422
28	9	225,233							9	225,233
29	7	235,657	1	200,800					8	231,300
30	9	244,189							9	244,189
31	7	248,557	1	202,200					8	242,763
32	5	264,100							5	264,100
33	4	258,750							4	258,750
34	9	270,944	4	257,600					13	266,838
35	3	282,100	1	278,400					4	281,175
36	3	291,100							3	291,100
37	5	296,400							5	296,400
38	3	291,367	3	254,000					6	272,683
39	6	323,817	2	317,700					8	322,288
40	1	350,900	1	314,900					2	332,900
41	6	343,567	1	254,600					7	330,857
42	2	337,600							2	337,600
43	4	369,600	1	345,400					5	364,760
44	5	369,960	3	368,067					8	369,250
45	1	370,600	2	307,750					3	328,700
46	6	389,183	3	375,067					9	384,478
47			1	383,100					1	383,100
48	3	389,200	5	393,140					8	391,663
49	3	397,400							3	397,400
50	3	402,833							3	402,833
51	5	411,040	7	406,529					12	408,408
52	1	387,500	1	386,600					2	387,050
53	1	407,000	3	400,633					4	402,225
54	1	407,000							1	407,000
55	2	407,000	1	434,400					3	416,133
56	2	407,550	4	407,000					6	407,183
57	5	429,700	2	406,900					7	423,186
58	2	434,700	2	417,100					4	425,900
59	4	431,775	5	417,240					9	423,700
60以上										
合 計	158	299,096	56	355,079					214	313,745
平均年齢	37.2		46.8						39.7	

第25表 医 療 職 (三)

(単位：歳、人、円)

学歴 項目 年齢	大 学 卒		短 大 卒		高 校 卒		中 学 卒		合 計	
	職員数	平均給料額 月	職員数	平均給料額 月	職員数	平均給料額 月	職員数	平均給料額 月	職員数	平均給料額 月
18										
19										
20										
21										
22			3	205,800					3	205,800
23	18	213,467	4	210,100					22	212,855
24	19	219,232	3	215,800					22	218,764
25	18	225,933	4	228,350	2	226,800			24	226,408
26	14	232,586	6	237,483					20	234,055
27	17	241,465	8	237,400	1	242,700			26	240,262
28	10	252,220	16	245,538					26	248,108
29	15	258,133	5	250,540					20	256,235
30	15	260,487	9	250,689					24	256,813
31	8	270,875	9	244,911					17	257,129
32	15	280,380	11	268,836					26	275,496
33	20	287,150	8	272,075					28	282,843
34	10	288,560	8	287,100					18	287,911
35	6	290,650	7	295,543					13	293,285
36	19	309,868	10	274,370					29	297,628
37	14	316,364	10	293,770					24	306,950
38	7	317,486	12	303,717					19	308,789
39	15	328,620	19	323,942					34	326,006
40	4	318,400	14	314,643					18	315,478
41	7	328,986	13	321,085					20	323,850
42	2	363,350	21	313,986					23	318,278
43	3	361,867	11	321,927					14	330,486
44	2	328,550	10	332,100					12	331,508
45	4	375,350	21	327,014					25	334,748
46	3	366,133	17	369,129					20	368,680
47	2	376,950	8	358,075					10	361,850
48	4	368,750	18	361,422					22	362,755
49	6	386,667	19	382,626					25	383,596
50	1	393,500	26	383,258					27	383,637
51	3	393,500	22	389,286					25	389,792
52	2	393,500	20	390,395					22	390,677
53	2	393,500	16	392,925					18	392,989
54	4	370,100	16	395,269	1	393,500			21	390,390
55	2	393,500	12	393,300					14	393,329
56	4	400,300	14	391,321					18	393,317
57	4	393,500	16	397,725					20	396,880
58	4	393,500	20	395,635					24	395,279
59	3	414,167	21	395,938	1	393,500			25	398,028
60以上										
合 計	306	289,387	487	337,822	5	296,660			798	318,991
平均年齢	34.5		44.4		38.0				40.5	

第26表 県費負担職員（教育職（二））

（単位：歳、人、円）

学歴 項目 年齢	大 学 卒		短 大 卒		高 校 卒		中 学 卒		合 計	
	職員数	平均給料 月 額	職員数	平均給料 月 額	職員数	平均給料 月 額	職員数	平均給料 月 額	職員数	平均給料 月 額
18										
19										
20										
21										
22	96	204,500							96	204,500
23	112	209,213							112	209,213
24	144	217,913							144	217,913
25	155	228,144							155	228,144
26	176	237,444							176	237,444
27	142	248,648	1	235,800					143	248,558
28	158	257,982	1	249,200					159	257,927
29	146	268,649							146	268,649
30	142	281,132							142	281,132
31	124	290,069	1	249,200					125	289,742
32	138	300,780	1	305,600					139	300,815
33	137	309,278							137	309,278
34	122	317,285							122	317,285
35	104	324,436	1	291,600					105	324,123
36	124	335,134	3	309,933					127	334,539
37	127	341,412							127	341,412
38	134	350,290	2	340,500					136	350,146
39	125	358,342	1	327,100					126	358,094
40	125	364,562	3	342,933					128	364,055
41	109	368,353	2	348,500					111	367,995
42	115	373,990	4	366,100					119	373,724
43	105	375,931	4	363,275					109	375,467
44	111	381,337	1	362,200					112	381,166
45	97	387,126	1	366,500					98	386,915
46	99	389,501	3	380,900					102	389,248
47	98	395,081	2	377,350					100	394,726
48	111	400,693	1	379,900					112	400,507
49	75	402,693	2	374,750					77	401,968
50	82	406,100	4	392,875					86	405,485
51	89	409,675	4	395,900					93	409,083
52	95	409,357	4	398,975					99	408,937
53	127	412,806	6	399,583					133	412,210
54	138	416,957	6	401,633					144	416,318
55	156	419,193	5	402,260					161	418,667
56	166	417,120	3	404,000					169	416,888
57	200	415,997	6	409,217					206	415,799
58	215	415,943	7	403,686					222	415,556
59	218	416,135	1	404,000					219	416,080
60以上										
合 計	4,937	342,797	80	376,685					5,017	343,338
平均年齢	40.8		48.6						41.0	



第27表 県費負担職員（行政職）

（単位：歳、人、円）

学歴 項目 年齢	大 学 卒		短 大 卒		高 校 卒		中 学 卒		合 計	
	職員数	平均給料 月 額	職員数	平均給料 月 額	職員数	平均給料 月 額	職員数	平均給料 月 額	職員数	平均給料 月 額
18					1	151,000			1	151,000
19					3	153,200			3	153,200
20			2	160,500					2	160,500
21			1	165,100	2	167,800			3	166,900
22			2	170,800	2	170,250			4	170,525
23			2	184,300	4	182,650			6	183,200
24			2	187,200	1	197,400			3	190,600
25			1	194,400					1	194,400
26	1	182,600	1	211,700	5	205,660			7	203,229
27	1	189,200	1	206,800	3	212,800			5	206,880
28			5	219,120					5	219,120
29	1	201,400			8	225,863			9	223,144
30			4	248,500	4	238,050			8	243,275
31			6	252,417	5	244,200			11	248,682
32			6	258,017	2	220,300			8	248,588
33			1	272,600	4	236,050			5	243,360
34	1	210,700	2	249,850	4	259,175			7	249,586
35	1	211,800	2	224,750	2	251,550			5	232,880
36			3	257,233	3	289,233			6	273,233
37			4	261,600	3	304,600			7	280,029
38			4	304,750	3	309,800			7	306,914
39			1	311,800	2	312,750			3	312,433
40			4	336,550	3	301,567			7	321,557
41			3	345,367	1	296,500			4	333,150
42			1	302,900	1	304,600			2	303,750
43			1	311,800					1	311,800
44	2	362,550	2	304,950					4	333,750
45	3	363,933	2	347,100	1	327,300			6	352,217
46	2	366,950	1	369,900	2	371,300			5	369,280
47	5	368,840	1	369,200					6	368,900
48	5	373,440	2	373,800	2	374,300			9	373,711
49	3	375,300	3	375,600	5	374,880			11	375,191
50	7	377,214	4	377,125	1	377,900			12	377,242
51	4	387,875	2	388,000	2	387,350			8	387,775
52	5	388,360	2	388,700	3	388,100			10	388,350
53	1	391,500	2	390,100	1	389,800			4	390,375
54	3	390,833	2	390,900					5	390,860
55	3	392,300	1	391,200					4	392,025
56					4	392,700			4	392,700
57					5	392,460			5	392,460
58					14	392,164			14	392,164
59			1	392,500	4	392,650			5	392,620
60以上										
合 計	48	359,552	84	288,437	110	296,563			242	306,236
平均年齢	47.5		37.5		40.1				40.7	

第28表 県費負担職員（医療職（二））

（単位：歳、人、円）

学歴 項目 年齢	大 学 卒		短 大 卒		高 校 卒		中 学 卒		合 計	
	職員数	平均給料 月 額	職員数	平均給料 月 額	職員数	平均給料 月 額	職員数	平均給料 月 額	職員数	平均給料 月 額
18										
19										
20										
21										
22										
23										
24										
25										
26										
27										
28										
29										
30	1	234,400							1	234,400
31	2	254,050							2	254,050
32	1	259,900							1	259,900
33										
34										
35										
36										
37			1	301,000					1	301,000
38			1	279,900					1	279,900
39										
40			1	345,400					1	345,400
41										
42										
43										
44										
45										
46										
47										
48										
49										
50										
51										
52										
53										
54										
55										
56										
57										
58										
59										
60以上										
合 計	4	250,600	3	308,767					7	275,529
平均年齢	31.0		38.3						34.1	

第29表 技能労務職

(単位：歳、人、円)

学歴 項目 年齢	大学卒		短大卒		高校卒		中学卒		合計	
	職員数	平均給料額 月	職員数	平均給料額 月	職員数	平均給料額 月	職員数	平均給料額 月	職員数	平均給料額 月
18										
19										
20										
21										
22										
23										
24										
25										
26					1	185,900			1	185,900
27										
28										
29										
30			1	198,800	1	208,000			2	203,400
31										
32										
33										
34										
35										
36	1	228,600							1	228,600
37										
38										
39	1	242,400							1	242,400
40										
41					1	275,600			1	275,600
42			1	306,700					1	306,700
43	1	231,900			2	286,200			3	268,100
44					2	302,800			2	302,800
45					1	306,700			1	306,700
46			1	311,100	1	308,100	1	316,200	3	311,800
47					1	315,600			1	315,600
48	2	316,050	2	310,350	2	290,150	1	314,400	7	306,786
49					3	317,033	1	318,700	4	317,450
50			1	319,500	6	319,017			7	319,086
51			1	332,200	7	317,386	1	319,000	9	319,211
52			1	305,000	2	317,400			3	313,267
53					6	320,367	1	318,700	7	320,129
54			2	334,350	6	335,467			8	335,188
55			1	337,400	5	349,600			6	347,567
56			2	329,950	6	345,950			8	341,950
57			3	353,767	6	351,933			9	352,544
58			3	351,700	12	349,700			15	350,100
59	1	348,600	4	349,475	3	352,767			8	350,600
60以上										
合計	6	280,600	23	329,317	74	327,093	5	317,400	108	324,535
平均年齢	45.5		53.2		52.4		49.4		52.1	

第30表 企業職員（行政職）

（単位：歳、人、円）

学歴 項目 年齢	大学卒		短大卒		高校卒		中学卒		合計	
	職員数	平均給料 月額	職員数	平均給料 月額	職員数	平均給料 月額	職員数	平均給料 月額	職員数	平均給料 月額
18										
19										
20										
21										
22										
23										
24	1	197,400							1	197,400
25	2	201,650							2	201,650
26					1	200,400			1	200,400
27	1	225,400							1	225,400
28	1	215,700	1	222,000					2	218,850
29	1	213,100							1	213,100
30	1	254,100							1	254,100
31										
32										
33										
34	2	275,900			1	284,400			3	278,733
35										
36	1	295,000							1	295,000
37					1	308,800			1	308,800
38										
39										
40										
41	1	361,000			1	334,200			2	347,600
42	1	355,100	1	357,100					2	356,100
43										
44										
45			1	371,500					1	371,500
46	2	383,150	1	380,800					3	382,367
47	2	384,600							2	384,600
48										
49	1	389,100			1	389,100			2	389,100
50	2	389,850							2	389,850
51					1	392,900			1	392,900
52	1	393,900							1	393,900
53	4	396,375							4	396,375
54					1	393,900			1	393,900
55	1	402,400	1	393,900					2	398,150
56	1	393,900							1	393,900
57	2	393,900	1	393,900					3	393,900
58	1	393,900							1	393,900
59	1	403,600							1	403,600
60以上										
合計	30	337,907	6	353,200	7	329,100			43	338,607
平均年齢	43.9		45.5		41.7				43.7	

第31表 企業職員（技能労務職）

（単位：歳、人、円）

学歴 項目 年齢	大 学 卒		短 大 卒		高 校 卒		中 学 卒		合 計	
	職員数	平均給料額 月	職員数	平均給料額 月	職員数	平均給料額 月	職員数	平均給料額 月	職員数	平均給料額 月
18										
19										
20										
21										
22										
23										
24										
25										
26										
27										
28										
29										
30										
31										
32										
33										
34										
35										
36										
37										
38										
39										
40										
41										
42										
43										
44										
45										
46										
47										
48										
49										
50										
51										
52										
53										
54										
55										
56										
57										
58										
59			1	357,400	2	356,500			3	356,800
60以上										
合 計			1	357,400	2	356,500			3	356,800
平均年齢			59.0		59.0				59.0	

## (6) 諸手当等支給状況

第32表 給料表別諸手当等平均支給月額

(単位：円)

諸手当等 給料表	職員数 (人)	給料の調 整額・教 職調整額	初任給 調整手当	扶養手当	地域手当	住居手当	単身赴任 手当	特勤務 手当・ <small>へき</small> 地手当等	義務教育 等教員 特別手当	管理職手当	小計	通勤手当	合計
行政職	3,319	1,304	3	9,101	9,091	6,496	721	—	—	9,921	36,637	8,384	45,021
公安職	1,935	63	—	12,258	7,746	5,651	1,799	78	—	3,265	30,860	6,213	37,073
教育職(一)	2,172	16,214	—	8,007	5,611	5,776	55	—	5,468	3,622	44,753	8,502	53,255
教育職(二)	1	—	—	6,500	15,267	—	—	—	8,000	52,100	81,867	7,100	88,967
研究職	214	—	208	9,722	8,564	7,373	673	—	—	10,607	37,147	10,560	47,707
医療職(一)	166	3,246	265,603	14,846	87,971	8,693	506	—	—	76,999	457,864	4,865	462,729
医療職(二)	214	2,781	1,568	5,806	7,129	7,379	178	—	—	3,994	28,835	8,188	37,023
医療職(三)	798	5,990	—	5,037	7,386	8,397	—	—	—	799	27,609	5,721	33,330
小計	8,819	5,168	5,044	9,200	9,209	6,389	710	17	1,348	7,224	44,309	7,678	51,987
県教育職(二)	5,017	12,414	—	6,569	4,409	4,370	—	304	5,389	5,693	39,148	6,464	45,612
行政職	242	—	—	3,481	2,789	3,591	—	271	—	—	10,132	7,156	17,288
医療職(二)	7	—	—	1,429	1,005	3,786	—	—	—	—	6,220	11,207	17,427
小計	5,266	11,827	—	6,420	4,330	4,334	—	302	5,134	5,424	37,771	6,502	44,273
合計	14,085	7,658	3,158	8,160	7,385	5,620	444	124	2,763	6,551	41,863	7,238	49,101
技能労務職	108	133	—	8,264	7,027	1,019	426	—	—	—	16,869	9,534	26,403
企業行政職	43	—	—	9,930	7,075	9,021	698	—	—	8,291	35,015	9,808	44,823
技能労務職	3	—	—	2,167	—	—	—	—	—	—	2,167	11,267	13,434
小計	46	—	—	9,424	6,614	8,433	652	—	—	7,750	32,873	9,903	42,776
総計	14,239	7,576	3,124	8,165	7,380	5,594	445	122	2,733	6,505	41,644	7,264	48,908

第33表 給料の調整額

区 分	職員数 (A)	支給 職員数 (B)	調 整 数 別 内 訳													(A) に 対する 平均 支給額	(B) に 対する 平均 支給額
			0.1 ~0.5	0.6 ~1.0	1.1 ~1.5	1.6 ~2.0	2.1 ~2.5	2.6 ~3.0	3.1 ~3.5	3.6 ~4.0	4.1 ~4.5	4.6 ~5.0	5.1 ~5.5	5.6 ~6.0			
行政職	3,319	147		11	11	7	41	28	17	16	3	2	10	1	円	円	
公安職	1,935	4					1	3							63	30,613	
教育職(一)	2,172	558		558											2,846	11,079	
教育職(二)	1																
研究職	214																
医療職(一)	166	13						13							3,246	41,446	
医療職(二)	214	21			6		3	2		10					2,781	28,340	
医療職(三)	798	158						158							5,990	30,254	
小 計	8,819	901		569	17	7	45	204	17	26	3	2	10	1	1,876	18,363	
県費負担職員	教育職(二)	5,017	288		288										631	10,995	
	行政職	242															
	医療職(二)	7															
	小 計	5,266	288		288										601	10,995	
合 計	14,085	1,189		857	17	7	45	204	17	26	3	2	10	1	1,399	16,578	
技能労務職	108	1			1										133	14,400	
企業職員	行政職	43															
	技能労務職	3															
	小 計	46															
総 計	14,239	1,190		857	18	7	45	204	17	26	3	2	10	1	1,385	16,576	

第34表 教職調整額

区 分	職員数 (A)	支給職員数 (B)	(A)に対する 平均支給額	(B)に対する 平均支給額
教 育 職 (一)	人 2,172	人 2,036	円 13,368	円 14,261
教 育 職 (二)	1			
県費負担職員	教育職(二)	5,017	4,454	11,783
合 計	7,190	6,490	12,260	13,582

第35表 管理職手当額

区 分	職員数 (A)	支給 職員数 (B)	区 分 別 内 訳							(A) に 対する 平均 支給額	(B) に 対する 平均 支給額
			七 種	六 種	五 種	四 種	三 種	二 種	一 種		
行政職	3,319	503			206	90	129	58	20	9,921	65,462
公安職	1,935	84			16	17	29	22		3,265	75,204
教育職(一)	2,172	156	22	40	53	28	13			3,622	50,426
教育職(二)	1	1			1					52,100	52,100
研究職	214	33			18	6	8	1		10,607	68,782
医療職(一)	166	140			21	34	22	57	6	76,999	91,299
医療職(二)	214	14			9	2	3			3,994	61,050
医療職(三)	798	11			9		2			799	57,964
小 計	8,819	942	22	40	333	177	206	138	26	7,224	67,629
県 費 負 担 職 員	教育職(二)	5,017		183	276	80	19			5,693	51,185
	行政職	242									
	医療職(二)	7									
	小 計	5,266	558		183	276	80	19		5,424	51,185
合 計	14,085	1,500	22	223	609	257	225	138	26	6,551	61,512
技能労務職	108										
企 業 職 員	行政職	43	6		3	1	2			8,291	59,417
	技能労務職	3									
	小 計	46	6		3	1	2			7,750	59,417
総 計	14,239	1,506	22	223	612	258	227	138	26	6,505	61,504

第36表 初任給調整手当額

区 分	職員数 (A)	支給職員数 (B)	(A) に対する 平均支給額	(B) に対する 平均支給額
行政職	3,319	1	3	11,200
研究職	214	2	208	22,300
医療職(一)	166	161	265,603	273,852
医療職(二)	214	12	1,568	27,958
合 計	3,913	176	11,368	252,735



第37表 扶養手当額

区 分	職員数 (A)	支 給 職員数 (B)	扶 養 対 象 別 内 訳					(A) に 対する 平 均 支 給 額	(B) に 対する 平 均 支 給 額	
			配偶者	子	配偶者 及び子 以 外	計	教育加 算の扶 養親族			
行 政 職	3,319	1,420	542	2,246	111	2,899	703	9,101	21,273	
公 安 職	1,935	1,093	613	1,820	23	2,456	280	12,258	21,701	
教 育 職 (一)	2,172	861	286	1,282	72	1,640	449	8,007	20,200	
教 育 職 (二)	1	1	1			1		6,500	6,500	
研 究 職	214	104	41	153	8	202	50	9,722	20,005	
医 療 職 (一)	166	104	52	194	1	247	36	14,846	23,697	
医 療 職 (二)	214	56	24	95	1	120	26	5,806	22,188	
医 療 職 (三)	798	209	19	333	14	366	95	5,037	19,232	
小 計	8,819	3,848	1,578	6,123	230	7,931	1,639	9,200	21,084	
県 費 負 担 職 員	教育職(二)	5,017	1,584	425	2,594	112	3,131	705	6,569	20,805
	行政職	242	48	10	64	5	79	21	3,481	17,552
	医療職(二)	7	1		1		1		1,429	10,000
	小 計	5,266	1,633	435	2,659	117	3,211	726	6,420	20,703
合 計	14,085	5,481	2,013	8,782	347	11,142	2,365	8,160	20,971	
技 能 労 務 職	108	49	23	53	12	88	27	8,264	18,214	
企 業 職 員	行政職	43	21	7	32	1	40	11	9,930	20,333
	技能労務職	3	1	1			1		2,167	6,500
	小 計	46	22	8	32	1	41	11	9,424	19,705
総 計	14,239	5,552	2,044	8,867	360	11,271	2,403	8,165	20,941	

第38表 地域手当額

区分	行政職	公安職	教育職(一)	教育職(二)	研究職	医療職(一)	医療職(二)	医療職(三)	小計	県費負担職員			合計	技能労務職	企業職員			総計
										教育職(二)	行政職	医療職(二)			行政職	技能労務職	小計	
職員数(A)	3,319	1,935	2,172	1	214	166	214	798	8,819	5,017	242	7	5,266	108	43	3	46	14,239
支給職員数(B)	2,716	1,455	1,024	1	162	166	156	613	6,293	2,012	72	1	2,085	70	28		28	8,476
18,000未満 円	2,653	1,441	1,024	1	162		156	613	6,050	2,012	72	1	2,085	69	28		28	8,232
18,000～29,999	15								15									15
30,000～31,999																		
32,000～33,999																		
34,000～35,999	1								1									1
36,000～37,999	1								1									1
38,000～39,999	1								1									1
40,000～41,999	5					2			7									7
42,000～43,999	3								3									3
44,000～45,999	6	2							8									8
46,000～47,999																		
48,000～49,999		2							2									2
50,000～51,999	1	1				4			6									6
52,000～53,999	3					6			9									9
54,000～55,999	2	1				2			5									5
56,000～57,999	1					3			4									4
58,000～59,999	1					3			4									4
60,000以上	23	8				146			177					1				178
(A)に対する平均支給額	9,091	7,746	5,611	15,267	8,564	87,971	7,129	7,386	9,209	4,409	2,789	1,005	4,330	7,027	7,075		6,614	7,380
(B)に対する平均支給額	11,109	10,301	11,901	15,267	11,313	87,971	9,780	9,615	12,906	10,994	9,373	7,032	10,936	10,842	10,866		10,866	12,398

第39表 住居手当額

区	分	行政職	公安職	教育職(一)	教育職(二)	研究職	医療職(一)	医療職(二)	医療職(三)	小計	県費負担職員				合計	技能労務職	企業職員			総計
											教育職(二)	行政職	医療職(二)	小計			行政職	技能労務職	小計	
職員数	(A)	3,319	1,935	2,172	1	214	166	214	798	8,819	5,017	242	7	5,266	108	43	3	46	14,239	
支給職員数	(B)	811	409	486		61	52	59	246	2,124	835	35	1	871	4	15		15	3,014	
支給額別内訳	10,000未満		1	1						2	1			1					3	
	10,000～10,999		1							2	1			1					3	
	11,000～11,999			1						1									1	
	12,000～12,999			1		1				2	3			3					5	
	13,000～13,999			2	1					3	2			2					5	
	14,000～14,999										2	2		2					10	
	15,000～15,999		5		2			1			8	2			2				22	
	16,000～16,999		4	2	5						11	10	1		11				22	
	17,000～17,999		8		4						12	4			4				16	
	18,000～18,999		6	1	10		1		1		20	13	2		15				35	
	19,000～19,999		13	7	12		1				33	7	2		9		1		43	
	20,000～20,999		13	6	11		1			2	33	11			11				44	
	21,000～21,999		14	5	17		5		1	1	43	17	2		19				62	
	22,000～22,999		15	2	17		1		2	3	40	28	2		30		1		71	
	23,000～23,999		32	17	37		5		3	8	102	32	4		36		2		140	
	24,000～24,999		22	14	16		2		1	2	57	41	1		42		2		101	
25,000～25,999		40	26	22		4	1	2	13	108	49	2		51				159		
26,000～26,999		53	39	34		3		7	25	161	66	3	1	70		1		233		
27,000～27,999		68	28	45		2	1	8	19	171	79	6		85				257		
28,000以上		517	258	250		35	49	34	172	1,315	469	10		479		8		1,804		
配偶者等居住区分																				
10,000未満																				
10,000以上			2	1						3									3	
(A) に対する平均支給額		円	5,651	5,776		7,373	8,693	7,379	8,397	6,389	4,370	3,591	3,786	4,334	1,019	9,021		8,433	5,594	
(B) に対する平均支給額		円	26,734	25,813		25,867	27,750	26,766	27,240	26,526	26,258	24,831	26,500	26,201	27,500	25,860		25,860	26,430	

第40表 単身赴任手当額

区 分	職員数 (A)	支 給 職員数 (B)	距 離 別 内 訳					(A) に 対する 平 均 支 給 額	(B) に 対する 平 均 支 給 額
			100km未満	100km以上 300km未満	300km以上 500km未満	500km以上 700km未満	700km以上		
行 政 職	3,319	64	20	30	13	1		円 721	円 37,375
公 安 職	1,935	111	92	19				1,799	31,369
教 育 職 (一)	2,172	4	4					55	30,000
教 育 職 (二)	1								
研 究 職	214	4	1	3				673	36,000
医 療 職 (一)	166	2		1	1			506	42,000
医 療 職 (二)	214	1		1				178	38,000
医 療 職 (三)	798								
小 計	8,819	186	117	54	14	1		710	33,656
県 費 負 担 職 員	教育職(二)	5,017							
	行政職	242							
	医療職(二)	7							
	小 計	5,266							
合 計	14,085	186	117	54	14	1		444	33,656
技 能 労 務 職	108	1			1			426	46,000
企 業 職 員	行 政 職	43	1	1				698	30,000
	技能労務職	3							
	小 計	46	1	1				652	30,000
総 計	14,239	188	118	54	15	1		445	33,702

第41表 特 地 勤 務 手 当 等 額

区 分	職員数 (A)	支 給 職員数 (B)	級 地 別 内 訳								(A)に 対する 平均 支給額	(B)に 対する 平均 支給額	
			そ の 他	準 特 地	1 級 地	2 級 地	3 級 地	4 級 地	5 級 地	6 級 地			
行政職	3,319												
公安職	1,935	5		2		3						78	30,078
教育職(一)	2,172												
教育職(二)	1												
研究職	214												
医療職(一)	166												
医療職(二)	214												
医療職(三)	798												
小 計	8,819	5		2		3						17	30,078
県 費 負 担 職 員	教育職(二)	5,017											
	行政職	242											
	医療職(二)	7											
	小 計	5,266											
合 計	14,085	5		2		3						11	30,078
技能労務職	108												
企 業 職 員	行政職	43											
	技能労務職	3											
	小 計	46											
総 計	14,239	5		2		3						11	30,078

第42表 へき地手当等額

区 分	職員数 (A)	支 給 職員数 (B)	級 地 別 内 訳								(A)に 対する 平均 支給額	(B)に 対する 平均 支給額	
			そ の 他	特 別 地	準 へ き 地	1 級 地	2 級 地	3 級 地	4 級 地	5 級 地			
県 費 負 担 職 員	教育職(二)	5,017	47			18	10	19				304	32,421
	行政職	242	3			1	1	1				271	21,835
	医療職(二)	7											
合 計	5,266	50			19	11	20					302	31,786

第43表 義務教育等教員特別手当額

区 分		職 員 数 (A)	支給職員数 (B)	(A)に対する 平均支給額	(B)に対する 平均支給額
教 育 職 (一)		2,172	2,172	5,468	5,468
教 育 職 (二)		1	1	8,000	8,000
県費負担職員	教育職(二)	5,017	5,017	5,389	5,389
合 計		7,190	7,190	5,413	5,413

第44表 通勤方法別職員数

区 分	職員数	該 当 職員数	交通機関等	交 通 用 具		併 用		
				自転車	自動車 (含原付)	交通機関等 +自転車	交通機関等 +自動車 (含原付)	
行 政 職	3,319	2,693	409	75	2,188	3	18	
公 安 職	1,935	1,505	46	44	1,413	2		
教 育 職 (一)	2,172	1,970	25	3	1,941		1	
教 育 職 (二)	1	1			1			
研 究 職	214	186	17	4	165			
医 療 職 (一)	166	125	7	1	117			
医 療 職 (二)	214	173	13	2	158			
医 療 職 (三)	798	644	7	1	635		1	
小 計	8,819	7,297	524	130	6,618	5	20	
県費負担職員	教育職(二)	5,017	4,618	27	6	4,585		
	行政職	242	225	3	2	220		
	医療職(二)	7	7			7		
	小 計	5,266	4,850	30	8	4,812		
合 計	14,085	12,147	554	138	11,430	5	20	
技能労務職	108	97	2		95			
企業職員	行政職	43	42	2	2	38		
	技能労務職	3	3			3		
	小 計	46	45	2	2	41		
総 計	14,239	12,289	558	140	11,566	5	20	

第45表 通勤手当額

区分	行政職	公安職	教育職(一)	教育職(二)	研究職	医療職(一)	医療職(二)	医療職(三)	小計	県費負担職員				合計	技能労務職	企業職員			総計
										教育職(二)	行政職	医療職(二)	小計			行政職	技能労務職	小計	
職員数(A)	3,319	1,935	2,172	1	214	166	214	798	8,819	5,017	242	7	5,266	14,085	108	43	46	14,239	
支給職員数(B)	2,693	1,505	1,970	1	186	125	173	644	7,297	4,618	225	7	4,850	12,147	97	42	45	12,289	
支	277	185	221		14	33	34	190	954	661	22		683	1,637	11	2	3	1,651	
	539	415	488		37	37	34	161	1,711	1,552	69	2	1,623	3,334	17	5	5	3,356	
	522	338	359	1	28	29	28	79	1,384	1,048	58	3	1,109	2,493	13	10	10	2,516	
	327	199	217		18	5	21	69	856	526	25		551	1,407	17	7	7	1,431	
	247	136	185		17	3	4	42	634	320	11		331	965	9	7	7	981	
	165	42	80		10	3	5	22	327	117	11	1	129	456	2	4	1	463	
	149	71	128		11	6	11	23	399	155	16		171	570	6	3	3	579	
	105	34	87		11	6	7	20	270	88	7		95	365	5	1	1	371	
	86	21	55		6	11	11	17	196	57	3		60	256	3	1	2	261	
	35	11	17		4	1	2	6	76	23	1		24	100	3			103	
	57	17	41		4	1	1	4	125	24			24	149	5			154	
	60	18	29		10	1	1	5	124	29			29	153	3	2	2	158	
	19	3	20		4	2	2	2	48	1	1		2	50	2			52	
	23	8	21		3	2	2	2	59	6	1		7	66				66	
	8	3	6		3		2	2	22	2			2	24				24	
	23	1	5		3	2	2	2	33	4			4	37	1			38	
	16	1	4		3	3	3	2	29	2		1	1	30				30	
	9	1	4		1	3	3		18	2			2	20				20	
	2								2	2			2	4				4	
	5	1	1		2				9					9				9	
	6		1						7					7				7	
	4								4					4				4	
	2								2					2				2	
	2								2					2				2	
	3		1						4	1			1	5				5	
	2								2					2				2	
加算分(再掲)																			
支給職員数小計	1								1					1				1	
5,000未満																			
5,000～9,999																			
10,000～14,999																			
15,000～19,999																			
20,000以上	1								1					1				1	
(A)に対する平均支給額	8,384	6,213	8,502	7,100	10,560	4,865	8,188	5,721	7,678	6,464	7,156	11,207	6,502	7,238	9,534	9,808	11,267	9,903	7,264
(B)に対する平均支給額	10,333	7,988	9,374	7,100	12,150	6,461	10,129	7,089	9,279	7,023	7,697	11,207	7,060	8,393	10,615	10,041	11,267	10,123	8,417

## (7) 再任用職員

第46表 適用給料表別・級別職員数

## 1 フルタイム勤務職員

給料表	級 計	1	2	3	4	5	6	7	8	9
		人	人	人	人	人	人	人	人	人
行政職給料表	138		1	24	32	72	6	3		
公安職給料表	40		1	6	14	8	2	9		
教育職給料表(一)	152	9	143							
教育職給料表(二)	204		204							
研究職給料表	20			10	9	1				
医療職給料表(二)	15				2	2	11			
医療職給料表(三)	16			6	6	4				
技能労務職給料表	45		1	2	40	2				
給料表計	630	9	350	48	103	89	19	12		

## 2 短時間勤務職員

給料表	級 計	1	2	3	4	5	6	7	8	9
		人	人	人	人	人	人	人	人	人
行政職給料表	68			25	17	25		1		
公安職給料表										
教育職給料表(一)	69	1	56	12						
教育職給料表(二)	199		199							
研究職給料表	4			3	1					
医療職給料表(二)	5				1	4				
医療職給料表(三)	34			25	9					
技能労務職給料表	9				9					
給料表計	388	1	255	65	37	29		1		



令和3年

**職員の給与等の実態**

令和3年10月 発行

石川県人事委員会事務局  
〒920-8580 金沢市鞍月1丁目1番地

電話 076-225-1871

FAX 076-225-1872

<http://www.pref.ishikawa.lg.jp/jinjiin/>