

私たちは、皆さんの医師としての
スタートを熱く支援します！！

金沢医科大学病院 臨床研修センター

2014/2/2

平成26年度 金沢医科大学病院 初期臨床研修プログラム

全人的に患者さんを診ることができるように知識、技能、態度を修得する2年間のプログラム

自由度に配慮し、後期臨床研修、大学院と連携した多彩なプログラム 2年次から大学院に進学可

合い言葉は 「専門医も博士号も欲しい」

大学病院で最高クラスの待遇で、1次から3次医療まで豊富な症例を経験できる

プライマリケアから最先端医療まで見渡せる

平成26年度初期臨床研修プログラム

◆高度医療連携プログラム 定員32名 5部門で構成
(2年目は 地域1カ月と自由枠)

◆地域医療連携プログラム 定員10名
(1または2年目にたすき掛け)

◆外科系プログラム 定員10名

◆産婦人科専門プログラム 定員2名

◆小児科専門プログラム 定員2名

合計56名



協力型臨床研修病院 (☆たすき掛け型病院)

石川県立中央病院
☆金沢医療センター
公立穴水総合病院
☆小松市民病院
珠洲市総合病院
公立宇出津総合病院
公立輪島病院
公立つるぎ病院
町立富来病院
公立羽咋病院
志雄病院



☆ 恵寿総合病院
金沢社会保険病院
金沢赤十字病院
石川県済生会金沢病院
☆ 浅ノ川総合病院
金沢循環器病院
金沢脳神経外科病院
☆ 芳珠記念病院
金沢医大氷見市民病院

その他にも県内外の多くの施設に
ご協力をいただいています



クリニカルシミュレーションセンター(CSC)の協力で、
安全で質の高い医療を目指して研鑽



現在64名の初期臨床研修医が在籍
医科1年次27名 2年次35名 歯科2名

毎年指導医を養成
(協力病院からも参加)

現在本院指導医資格者
176名



初期研修医の待遇

給 与： 月額35万円程度
(各種手当を含む)

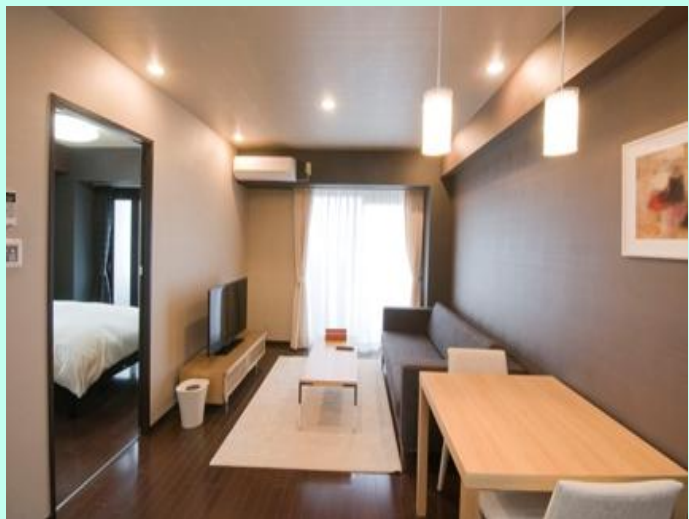
休 日： 土曜（隔週）、日曜、祝日、
有給休暇（1年目10日）有り

社会保険： 日本私立学校振興・共済事業団等加入

宿 舎： 独身/家族向け住宅 病院から徒歩3分



金沢医科大学レジデントハウス（研修医宿舎）



1LDK(43室)

※電化製品・家具等は持ち込みです



2LDK(12室)



トランクルーム(各階)



カンファレンスルーム(4階)



談話室(2階)



宅配BOX(1階)



皆さんの医師としての
スタートを熱く支援します !!