

地域医療支援病院業務報告書

平成21年10月 5日

石川県知事 殿

開設者 住 所

石川県金沢市下石引町1番1号

氏 名

独立行政法人 国立病院機構  
金沢医療センター 院長 小島 靖彦



下記のとおり、20年度の業務に関して報告します。

1 紹介患者に対する医療提供及び他に対する患者紹介の実績

(1) 紹介率 58.2%

紹介患者の数 (A)	救急患者の数 (B)	初診患者の数 (C)	紹介率 ( $(A+B)/C \times 100$ )
6,423 人	1,228 人	13,140 人	58.2 %

(2) 逆紹介率 68.8%

逆紹介患者の数 (D)	初診患者の数 (C)	逆紹介率 ( $D/C \times 100$ )
9,048 人	13,140 人	68.8 %

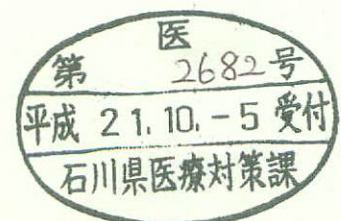
※1 各人数については、前年度の延べ人数を記入すること。

※2 紹介率及び逆紹介率は、小数点以下第1位まで記入すること。

2 他の病院又は診療所に紹介した患者の数 9,048人(7,301人)

※1 紹介率が80%を上回っていることを承認の要件とする場合で、紹介率が60%以上80%未満の病院にあつては、今後、2年間で紹介率を80%以上とするための具体的な年次計画を明らかにする書類を添付すること。

※2 括弧内には、紹介患者の数(A)のうち、他の病院又は診療所に紹介した患者の数を併せて記入すること。



3 共同利用の実績(別紙1)

4 救急医療の提供の実績

(1) 救急患者の状況

救急用又は患者輸送用自動車 により搬入した救急患者の数	2,168人(1,237人)
上記以外の救急患者の数	8,443人(1,471人)
合 計	10,611人(2,708人)

※1 各人数については、前年度の延べ人数を記入すること。

※2 括弧内には、各人数のうち入院を要した患者数を記入すること。

(2) 救急用又は患者輸送用自動車 2,708台

5 地域の医療従事者の資質の向上を図るための研修の実績(別紙2)

6 診療並びに病院の管理及び運営に関する諸記録の体系的な管理方法(別紙3)

7 診療並びに病院の管理及び運営に関する諸記録の閲覧方法及び閲覧の実績(別紙4)

8 委員会の開催の実績(別紙5)

9 患者相談の実績(別紙6)

備考 用紙の大きさは、日本工業規格A4とする。

共同利用(地域の医療従事者による診療、研究又は研修のための利用)の実績

1 共同利用の実績

- 1) 共同利用を行った医療機関延べ数 20 機関
- 2) 1)のうち直接関係のない医療機関の延べ数 20 機関
- 3) 共同利用にかかる病床の病床利用率 49.0 %

※1 前年度の共同利用を行った医療機関の延べ機関数、これらの医療機関のうち地域医療支援病院の開設者と直接関係のない医療機関の延べ機関数、共同利用に係る病床の病床利用率等を記入すること。

2 共同利用の範囲等

- 1) 開放病床 別紙のとおり
- 病院の建物 利用実績なし
- 医療機器 別紙のとおり

※2 地域医療支援病院の建物の全部若しくは一部、設備、器械又は器具のうち、共同利用を行ったものを記入すること。

3 利用医師等登録制度

登録医療機関の名簿				
医療機関名	開設者名	住 所	主たる診療科	地域医療支援病院の開設者との経営上の関係
相木整形外科クリニック他193件 別紙のとおり				

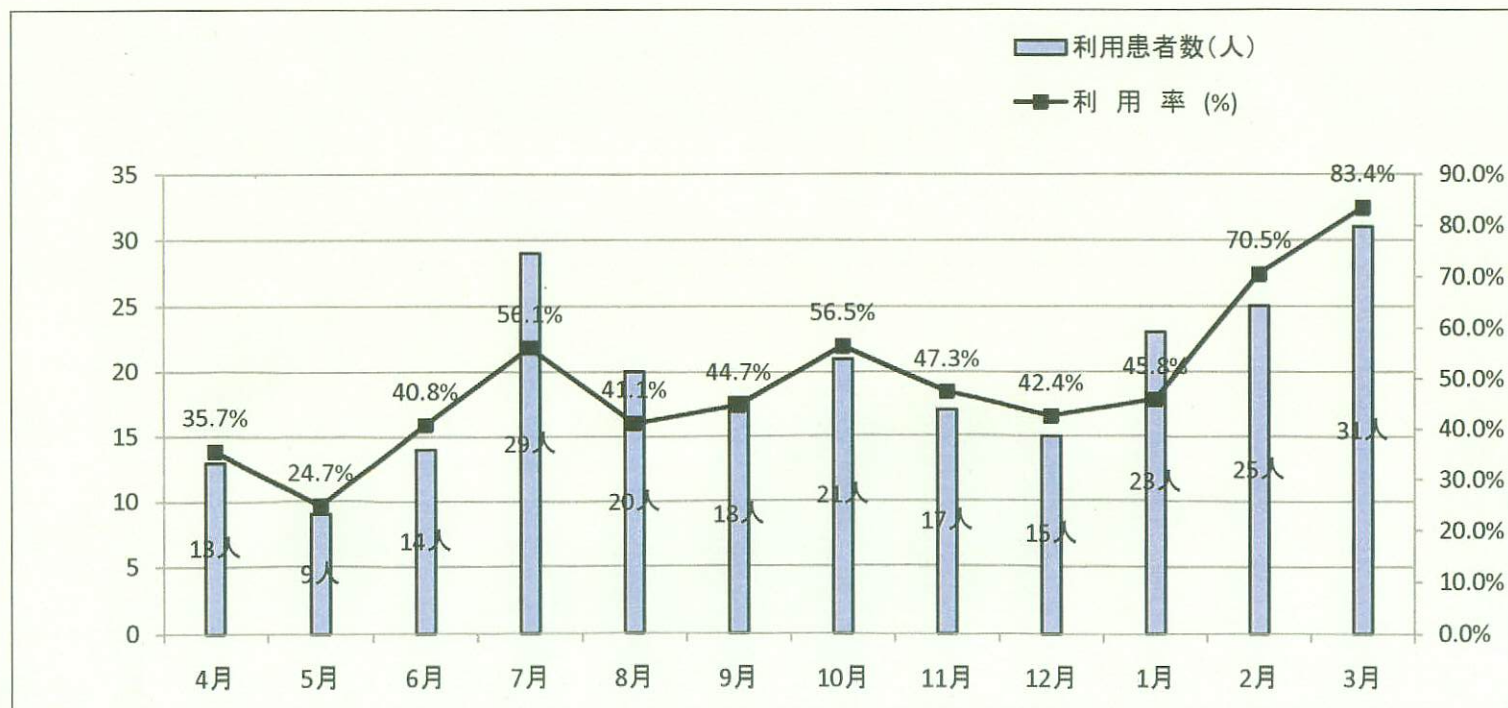
※3 地域医療支援病院と同一の2次医療圏に所在する医療機関についてのみ記入すること。

4 常時共同利用可能な病床数 20床

## 平成20年度開放型病床利用状況（20床）

区 分	4月	5月	6月	7月	8月	9月	10月	11月	12月	1月	2月	3月	合計
利用患者数(人)	13	9	14	29	20	18	21	17	15	23	25	31	235
延患者数	214	153	245	348	255	268	350	284	263	284	395	517	3576
1日平均	7.1	4.9	8.2	11.2	8.2	8.9	11.3	9.5	8.5	9.2	14.1	16.7	9.8
利用率(%)	35.7%	24.7%	40.8%	56.1%	41.1%	44.7%	56.5%	47.3%	42.4%	45.8%	70.5%	83.4%	49.0%
共同指導回数	3	7	13	10	7	7	13	9	2	2	4	10	87

登録医数	153	158	158	158	194	194	194	194	194	194	194	194	-
利用した登録医の数	8	5	5	9	7	8	11	10	9	8	10	9	99
指導した登録医の数	2	3	3	4	3	3	4	4	2	2	2	3	35
登録医執刀による手術	0	0	0	0	0	0	0	0	1	0	0	0	1



# 平成 20 年度 共同利用実績

項 目		4月	5月	6月	7月	8月	9月	10月	11月	12月	1月	2月	3月	年間	
トレッドミル負荷心機能検査	共同利用件数	6	12	8	9	11	9	9	8	7	7	7	4	97	
	総 件 数	32	47	33	36	38	41	40	39	26	44	40	38	454	
	利 用 率	18.8%	25.5%	24.2%	25.0%	28.9%	22.0%	22.5%	20.5%	26.9%	15.9%	17.5%	10.5%	21.4%	
ホルター型心電図検査	共同利用件数	16	12	14	16	18	18	10	17	21	13	18	13	186	
	総 件 数	66	59	74	66	79	88	90	72	70	62	83	78	887	
	利 用 率	24.2%	20.3%	18.9%	24.2%	22.8%	20.5%	11.1%	23.6%	30.0%	21.0%	21.7%	16.7%	21.0%	
脳波検査	共同利用件数	7	3	7	10	3	6	3	4	6	6	4	6	65	
	総 件 数	38	23	30	45	37	35	20	27	41	27	32	39	394	
	利 用 率	18.4%	13.0%	23.3%	22.2%	8.1%	17.1%	15.0%	14.8%	14.6%	22.2%	12.5%	15.4%	16.5%	
マンモグラフィ検査	共同利用件数	12	6	11	11	18	13	20	12	10	7	7	11	138	
	総 件 数	89	67	104	106	101	102	126	72	86	71	63	79	1,066	
	利 用 率	13.5%	9.0%	10.6%	10.4%	17.8%	12.7%	15.9%	16.7%	11.6%	9.9%	11.1%	13.9%	12.9%	
超音波	超音波検査 (Aモード)	共同利用件数	0	0	1	0	0	1	3	2	4	7	2	1	21
		総 件 数	8	20	20	10	14	19	26	13	12	28	14	20	204
		利 用 率	0.0%	0.0%	5.0%	0.0%	0.0%	5.3%	11.5%	15.4%	33.3%	25.0%	14.3%	5.0%	10.3%
	超音波検査 (断層・胸腹部)	共同利用件数	96	85	117	110	114	106	123	101	99	99	86	110	1,246
		総 件 数	595	560	631	652	595	627	714	523	546	565	510	669	7,187
		利 用 率	16.1%	15.2%	18.5%	16.9%	19.2%	16.9%	17.2%	19.3%	18.1%	17.5%	16.9%	16.4%	17.3%
	超音波検査 (断層・その他)	共同利用件数	50	40	56	54	44	50	49	34	27	41	36	47	528
		総 件 数	290	241	299	266	252	271	310	221	244	252	225	264	3,135
		利 用 率	17.2%	16.6%	18.7%	20.3%	17.5%	18.5%	15.8%	15.4%	11.1%	16.3%	16.0%	17.8%	16.8%
	計	共同利用件数	146	125	174	164	158	157	175	137	130	147	124	158	1,795
		総 件 数	893	821	950	928	861	917	1,050	757	802	845	749	953	10,526
		利 用 率	16.3%	15.2%	18.3%	17.7%	18.4%	17.1%	16.7%	18.1%	16.2%	17.4%	16.6%	16.6%	17.1%
シンチグラム	骨シンチグラム	共同利用件数	1	0	0	0	0	0	0	0	0	0	0	0	1
		総 件 数	3	1	1	1	0	0	5	0	0	0	0	1	12
		利 用 率	33.3%	0.0%	0.0%	0.0%	0.0%	0.0%	0.0%	0.0%	0.0%	0.0%	0.0%	0.0%	8.3%
	腫瘍・炎症シンチグラム	共同利用件数	0	0	1	0	0	0	0	0	0	0	0	0	1
		総 件 数	4	4	4	0	0	0	0	0	0	0	0	0	12
		利 用 率	0.0%	0.0%	25.0%	0.0%	0.0%	0.0%	0.0%	0.0%	0.0%	0.0%	0.0%	0.0%	8.3%
	心筋シンチグラム	共同利用件数	3	0	4	0	0	0	0	0	0	0	0	0	7
		総 件 数	7	5	6	0	0	0	0	0	0	0	0	0	18
		利 用 率	42.9%	0.0%	66.7%	0.0%	0.0%	0.0%	0.0%	0.0%	0.0%	0.0%	0.0%	0.0%	38.9%
	心血流動態シンチグラム	共同利用件数	1	1	0	0	0	0	0	0	0	0	0	0	2
		総 件 数	6	7	3	0	0	0	0	0	0	0	0	0	16
		利 用 率	16.7%	14.3%	0.0%	0.0%	0.0%	0.0%	0.0%	0.0%	0.0%	0.0%	0.0%	0.0%	12.5%
	脳シンチグラム	共同利用件数	0	0	1	0	0	0	0	0	0	0	0	0	1
		総 件 数	0	0	1	0	0	0	0	0	0	0	0	0	1
		利 用 率	0.0%	0.0%	100.0%	0.0%	0.0%	0.0%	0.0%	0.0%	0.0%	0.0%	0.0%	0.0%	100.0%
	腎シンチグラム	共同利用件数	2	0	1	0	0	0	1	0	1	0	0	0	5
		総 件 数	6	1	5	0	2	2	0	2	2	0	1	1	22
		利 用 率	33.3%	0.0%	20.0%	0.0%	0.0%	0.0%	0.0%	0.0%	50.0%	0.0%	0.0%	0.0%	22.7%
	脳血流動態シンチグラム	共同利用件数	1	2	1	0	0	0	0	0	0	0	0	0	4
		総 件 数	7	4	4	1	0	0	0	0	0	0	0	0	16
		利 用 率	14.3%	50.0%	25.0%	0.0%	0.0%	0.0%	0.0%	0.0%	0.0%	0.0%	0.0%	0.0%	25.0%
腎血流動態シンチグラム	共同利用件数	2	1	1	0	0	0	1	0	1	0	0	0	6	
	総 件 数	4	7	6	0	2	2	5	2	2	0	1	1	32	
	利 用 率	50.0%	14.3%	16.7%	0.0%	0.0%	0.0%	20.0%	0.0%	50.0%	0.0%	0.0%	0.0%	18.8%	
副腎シンチグラム	共同利用件数	0	0	0	0	0	0	0	0	0	0	0	0	0	
	総 件 数	1	0	0	0	0	0	0	0	0	0	0	0	1	
	利 用 率	0.0%	0.0%	0.0%	0.0%	0.0%	0.0%	0.0%	0.0%	0.0%	0.0%	0.0%	0.0%	0.0%	
計	共同利用件数	10	4	9	0	0	0	2	0	2	0	0	0	27	
	総 件 数	38	29	30	2	4	4	10	4	4	0	2	3	130	
	利 用 率	26.3%	13.8%	30.0%	0.0%	0.0%	0.0%	20.0%	0.0%	50.0%	0.0%	0.0%	0.0%	20.8%	

内視鏡	EF - 喉頭	共同利用件数	15	17	26	20	16	21	17	17	14	15	14	14	206
		総件数	90	85	127	118	92	123	110	86	108	111	93	93	1,236
		利用率	16.7%	20.0%	20.5%	16.9%	17.4%	17.1%	15.5%	19.8%	13.0%	13.5%	15.1%	15.1%	16.7%
	EF - 中耳	共同利用件数	1	2	1	1	0	0	2	1	0	0	1	3	12
		総件数	11	11	2	5	7	4	10	4	8	4	8	5	79
		利用率	9.1%	18.2%	50.0%	20.0%	0.0%	0.0%	20.0%	25.0%	0.0%	0.0%	12.5%	60.0%	15.2%
	EF - 腎盂尿管 (片側)	共同利用件数	0	0	0	0	0	0	0	0	0	0	0	0	0
		総件数	0	0	0	1	0	0	0	0	0	0	0	0	1
		利用率	0.0%	0.0%	0.0%	0.0%	0.0%	0.0%	0.0%	0.0%	0.0%	0.0%	0.0%	0.0%	0.0%
	EF - 嗅裂部・鼻咽・副鼻腔	共同利用件数	4	4	4	0	4	5	2	3	3	2	1	2	34
		総件数	17	30	24	18	31	29	23	32	28	31	26	28	317
		利用率	23.5%	13.3%	16.7%	0.0%	12.9%	17.2%	8.7%	9.4%	10.7%	6.5%	3.8%	7.1%	10.7%
	EF - 気管支	共同利用件数	1	0	3	1	1	0	1	1	0	2	0	2	12
		総件数	5	5	5	2	4	5	13	6	3	8	12	3	71
		利用率	20.0%	0.0%	60.0%	50.0%	25.0%	0.0%	7.7%	16.7%	0.0%	25.0%	0.0%	66.7%	16.9%
	EF - 気管支 気管支肺胞洗浄	共同利用件数	0	0	0	1	0	0	0	0	0	0	0	0	1
		総件数	0	1	1	3	2	1	0	1	2	0	0	1	12
		利用率	0.0%	0.0%	0.0%	33.3%	0.0%	0.0%	0.0%	0.0%	0.0%	0.0%	0.0%	0.0%	8.3%
	EF - 食道	共同利用件数	0	0	1	0	0	0	0	0	0	2	0	0	3
		総件数	2	1	3	0	1	1	0	0	1	3	1	1	14
		利用率	0.0%	0.0%	33.3%	0.0%	0.0%	0.0%	0.0%	0.0%	0.0%	66.7%	0.0%	0.0%	21.4%
EF - 胃・十二指腸	共同利用件数	31	32	29	48	41	43	52	38	41	54	30	39	478	
	総件数	235	253	245	284	238	273	336	235	224	263	259	312	3,157	
	利用率	13.2%	12.6%	11.8%	16.9%	17.2%	15.8%	15.5%	16.2%	18.3%	20.5%	11.6%	12.5%	15.1%	
EF胃十二指腸 (超音波・膽管造影法)	共同利用件数	0	1	4	2	0	2	0	1	0	0	0	0	10	
	総件数	4	10	7	10	5	3	9	6	6	5	6	8	79	
	利用率	0.0%	10.0%	57.1%	20.0%	0.0%	66.7%	0.0%	16.7%	0.0%	0.0%	0.0%	0.0%	12.7%	
EF - 直腸	共同利用件数	0	0	0	0	0	0	0	0	0	0	0	0	0	
	総件数	0	1	2	1	1	1	0	2	0	0	1	0	9	
	利用率	0.0%	0.0%	0.0%	0.0%	0.0%	0.0%	0.0%	0.0%	0.0%	0.0%	0.0%	0.0%	0.0%	
EF - 大腸 (S状結腸)	共同利用件数	5	12	11	10	6	4	6	7	8	8	11	11	99	
	総件数	35	41	44	45	36	28	43	42	52	46	50	52	514	
	利用率	14.3%	29.3%	25.0%	22.2%	16.7%	14.3%	14.0%	16.7%	15.4%	17.4%	22.0%	21.2%	19.3%	
EF大腸 (下行・横行結腸)	共同利用件数	0	0	1	0	0	0	0	1	0	0	0	0	2	
	総件数	2	4	2	2	3	3	2	3	4	4	2	4	35	
	利用率	0.0%	0.0%	50.0%	0.0%	0.0%	0.0%	0.0%	33.3%	0.0%	0.0%	0.0%	0.0%	5.7%	
EF大腸 (上行結腸及び盲腸)	共同利用件数	7	5	3	9	4	4	8	2	5	3	2	5	57	
	総件数	55	53	47	57	47	46	61	52	59	55	44	75	651	
	利用率	12.7%	9.4%	6.4%	15.8%	8.5%	8.7%	13.1%	3.8%	8.5%	5.5%	4.5%	6.7%	8.8%	
EF - 膀胱尿道	共同利用件数	10	10	11	9	11	8	13	7	11	7	6	10	113	
	総件数	58	54	59	62	46	50	59	39	55	52	48	55	637	
	利用率	17.2%	18.5%	18.6%	14.5%	23.9%	16.0%	22.0%	17.9%	20.0%	13.5%	12.5%	18.2%	17.7%	
計	共同利用件数	74	83	94	101	83	87	101	78	82	93	65	86	1,027	
	総件数	514	549	568	608	513	567	666	508	550	582	550	637	6,812	
	利用率	14.4%	15.1%	16.5%	16.6%	16.2%	15.3%	15.2%	15.4%	14.9%	16.0%	11.8%	13.5%	15.1%	
CT検査	共同利用件数	243	225	263	280	231	261	271	236	237	243	223	253	2,966	
	総件数	1,142	1,128	1,210	1,276	1,062	1,260	1,326	1,173	1,218	1,161	1,103	1,269	14,328	
	利用率	21.3%	19.9%	21.7%	21.9%	21.8%	20.7%	20.4%	20.1%	19.5%	20.9%	20.2%	19.9%	20.7%	
MRI検査	共同利用件数	44	34	31	45	27	66	67	65	77	68	62	81	667	
	総件数	175	194	158	214	180	327	419	335	396	392	380	416	3,586	
	利用率	25.1%	17.5%	19.6%	21.0%	15.0%	20.2%	16.0%	19.4%	19.4%	17.3%	16.3%	19.5%	18.6%	
合計	共同利用件数	41	33	40	46	50	46	42	41	44	33	36	34	486	
	総件数	225	196	241	253	255	266	276	210	223	204	218	234	2,801	
	利用率	18.2%	16.8%	16.6%	18.2%	19.6%	17.3%	15.2%	19.5%	19.7%	16.2%	16.5%	14.5%	17.4%	

開放病床登録医

登録医氏名	医療機関名	住所	在宅療養支援診療所の有無	登録医認定日
<b>金沢市医師会</b>				
相木 一秀	あいき整形外科クリニック	石川県金沢市黒田1-61		H18.9.14
青木 徹哉	なるわクリニック	石川県金沢市鳴和1丁目16-6		H18.9.14
浅妻 茂章	浅妻医院	石川県金沢市石引1丁目5-38		H18.9.22
旭 敏秋	あさひクリニック	石川県金沢市泉野町1丁目3-15	○	H18.10.17
小豆沢 定秀	あずきさわ内科クリニック	石川県金沢市畝田西3丁目62-1		H18.9.14
油尾 俊一	愛育産婦人科医院	石川県金沢市鳴和1-13-6		H18.9.14
池田 清司	池田内科クリニック	石川県金沢市高尾台1丁目112		H18.9.14
伊藤 和代	松原病院	石川県金沢市石引4-3-5		H18.9.14
伊藤 敏治	伊藤内科眼科医院	石川県金沢市長土堀1丁目3番18号		H20.7.7
伊藤 博	いしぐろクリニック	石川県金沢市窪4丁目515番地		H20.12.8
井上 正雄	井上クリニック	石川県金沢市此花町6-10		H18.9.14
伊與部 尊和	いよべクリニック	石川県金沢市小坂町南675	○	H19.7.17
入道 秀樹	入道小児科医院	石川県金沢市額新保1丁目453-1		H18.9.14
上野 浩久	めぐみクリニック	石川県金沢市粟崎町1-41-1		H18.9.14
浮田 俊彦	うきた産婦人科医院	石川県金沢市新神田4-7-25		H18.9.14
浮田 鎮	浮田内科医院	石川県金沢市平和町3丁目1-1		H18.9.14
碓井 貞成	山の上町木島医院	石川県金沢市山の上町5-5		H20.7.8
内田 実	内田マタニティクリニック	石川県金沢市もりの里1-212		
梅田 俊彦	梅田内科医院	石川県金沢市金石東3丁目4-8		H20.7.5
大野 秀棋	大野内科医院	石川県金沢市中央通町11-5		H18.9.14
大場 栄	さかえ内科クリニック	石川県金沢市窪3丁目185番地		H20.12.2
大平 政樹	大平胃腸科外科クリニック	石川県金沢市近岡町428番1号	○	H20.7.7
大溝 了庸	おおみぞ内科皮膚科クリニック	石川県金沢市横山町8-41		H19.11.21
岡本 力	岡本小児科医院	石川県金沢市入江1丁目616-1		H20.7.10
小川 滋彦	小川医院	石川県金沢市笠舞2丁目28-12		H20.7.9
小川 純	半田内科医院	石川県金沢市小立野3丁目28-17	○	H18.9.14
奥村 利矢	越野病院	石川県金沢市森山1丁目5番26号		H20.5.14
鍛冶 恭介	半田内科医院	石川県金沢市小立野3丁目28-17	○	H18.9.14
加世多 秀範	加世多皮膚科医院	石川県金沢市もりの里3丁目7		H20.7.10
加藤 彰一	加藤小児科医院	石川県金沢市入江1丁目113番地		H18.9.14
加藤 甲	加藤クリニック	石川県金沢市疋田2丁目39		H18.9.14
加畑 寿明	かばた医院	石川県金沢市長土堀3丁目7番5号		H20.7.18
上川 吉彦	上川医院	石川県金沢市大手町9-13	○	H18.9.14
川北 聖子	かわきた眼科クリニック	石川県金沢市野町1丁目3-67		H18.9.14
木田 威俊	木田医院	石川県金沢市小立野5丁目12-15	将来申請予定	H18.9.14
北川 弘	北川内科医院	石川県金沢市古府2丁目52	○	H20.7.5
北川 義展	きたがわ内科クリニック	石川県金沢市八日市出町578		H18.9.22
北野 博嗣	北野内科クリニック	石川県金沢市幸町5-27	○	H18.9.14
北林 一男	きたばやし医院	石川県金沢市笠舞1丁目23-40	○	H18.9.14
北村 徳治	北村クリニック	石川県金沢市本町2丁目5番5号		H20.7.5
木下 弘治	木下耳鼻咽喉科医院	石川県金沢市笠舞1丁目23番23号		H18.9.14
木下 賀雄	きのしたクリニック	石川県金沢市田上町5街区12番地		H20.7.7
小浦 隆義	小浦内科医院	石川県金沢市畝田中1丁目59		H18.9.14
小坂 牧子	小坂医院	石川県金沢市涌波4丁目6-22		H20.7.7
越野 慶隆	越野病院	石川県金沢市森山1丁目5番26号		H18.9.14
小林 三郎	小林内科医院	石川県金沢市三口新町2丁目3-15		H18.9.14
小森 貴	小森耳鼻咽喉科医院	石川県金沢市橋場町3-9		H18.9.14
小山 信	香林坊メディカルクリニック	石川県金沢市香林坊2丁目9番10号		H18.9.14
近藤 俊彦	近藤内科医院	石川県金沢市西金沢3丁目145		H20.7.5
坂戸 俊一	坂戸医院	石川県金沢市山の上町5-3		H20.7.28
相良 宝作	相良内科医院	石川県金沢市小将町3番2号	○	H20.7.5
四位例 靖	四位例内科クリニック	石川県金沢市泉1丁目1番5号	○	H18.9.14
柴山 真介	柴山クリニック	石川県金沢市彦三町1丁目7-34	○	H18.9.14
新谷 壽久	新谷外科医院	石川県金沢市菊川1丁目16-15	○	H18.9.14
菅原 洋一郎	すがわら整形外科クリニック	石川県金沢市木越町135-1		H20.7.7
杉原 範彦	杉原沼田クリニック	石川県金沢市末町16-20-1		H18.9.14
鈴木 尚	越野病院	石川県金沢市森山1丁目5番26号		H18.9.14
鈴木 雅夫	鈴木レディスホスピタル	石川県金沢市寺町2丁目8番36号		H18.9.14
瀬川 要司	瀬川眼科	石川県金沢市寺中町61-9		H18.9.14
高田 宗世	高田整形外科内科医院	石川県金沢市尾張町2丁目16番83号		H18.9.14
高野 道夫	高野医院	石川県金沢市野町2丁目4-12		H18.9.14
高橋 謙太郎	高橋小児科医院	石川県金沢市彦三町1丁目13-28		H18.9.14
高橋 由夏	高橋内科医院	石川県金沢市米泉町4丁目44-1		H20.7.6
高松 靖	内科高松医院	石川県金沢市蚊爪町イ136		H20.7.7
竹内 正勇	たけうち内科クリニック	石川県金沢市涌波1丁目7-1	○	H18.9.14
竹田 康男	竹田内科クリニック	石川県金沢市長田2丁目1番8号	○	H18.9.14
竹中 哲郎	すずみが丘病院	石川県金沢市もりの里3丁目76		H18.9.14

開放病床登録医

登録医氏名	医療機関名	住所	在宅療養支援診療所の有無	登録医認定日
田中 武司	田中皮ふ科クリニック	石川県金沢市荒屋1丁目86番地		H20.7.15
田丸 陽一	田丸小児科医院	石川県金沢市小金町6-3		H18.9.14
俵矢 勝二	俵矢外科胃腸科医院	石川県金沢市円光寺3丁目1-3	○	H18.9.14
津川 洋三	津川医院	石川県金沢市弥生1丁目17-10		H18.9.14
辻阪 文夫	白菊医院	石川県金沢市白菊町3番8号		H18.9.14
土田 敏典	土田整形外科クリニック	石川県金沢市田上第5土地区画整理地5街区14番		H19.10.22
土谷 保	土谷内科医院	石川県金沢市桜町19番10号	○	H20.7.17
土屋 美津保	つちや眼科クリニック	石川県金沢市吉原町ヨ130-2		H18.9.14
土屋 百合	木田医院	石川県金沢市小立野5丁目12-15	将来申請予定	H19.8.29
洞庭 賢一	洞庭医院	石川県金沢市広岡1丁目12-5	○	H18.9.14
道場 昭太郎	介護老人保健施設 ピカソ	石川県金沢市田上本町カ-45-1		H19.4.4
土用下 和宏	敬愛病院	石川県金沢市兼六元町14番21号		H18.9.22
永井 幸広	ながい内科クリニック	石川県金沢市保古1丁目175	○	H18.9.14
永里 敦	ナガサト太陽クリニック	石川県金沢市田上第5土地区画整理地10街区2-2	○	H18.9.14
中嶋 和喜	中嶋医院	石川県金沢市若草町2番35号		H18.9.14
中田 理	中田外科医院	石川県金沢市吉原町ハ28-1		H18.9.14
中谷 聡	中谷整形外科	石川県金沢市泉本町4-12		H18.10.18
中積 智子	金沢メディカルステーションヴィーク	石川県金沢市木ノ新保町1番1号 金沢駅西口ビル4階		H20.9.8
中野 一郎	なかのクリニック	石川県金沢市松寺町丑9-1	○	H18.9.14
中村 彰	うきた産婦人科医院	石川県金沢市新神田4-7-25		H18.9.14
中村 勉	ハロークリニック	石川県金沢市三社町1-21		H20.7.7
中本 理和	松原病院	石川県金沢市石引4-3-5		H18.9.14
長山 郁生	長山耳鼻咽喉科医院	石川県金沢市松村1丁目7 ブラザーハイツ1F		H18.9.14
中山 涉	中山クリニック	石川県金沢市小坂町中18-2		H20.7.14
半井 孝幸	なからい小児科クリニック	石川県金沢市田上第5土地区画整理地10街区		H18.9.14
西島 啓輔	西島産婦人科医院	石川県金沢市菊川2-28-7	○	H18.9.14
西村 功	西村医院	石川県金沢市長土堀2丁目6番15号		H18.9.14
西村 邦雄	西村内科医院	石川県金沢市豊穂町3番地		H18.9.14
野崎 外茂次	きたまちクリニック	石川県金沢市駅西本町6丁目1番3号		H18.9.14
能登 康夫	能登内科医院	石川県金沢市堀川町23-16		H20.7.8
羽柴 厚	羽柴クリニック	石川県金沢市泉野町1丁目19-16		H18.9.14
橋本 英樹	はしもと医院	石川県金沢市玉川町17番10号		H18.9.14
浜田 誠人	金沢春日クリニック	石川県金沢市元菊町20番1号	○	H18.9.14
早川 浩之	早川浩之の内科医院	石川県金沢市上柿木島2-4		H18.9.14
林 外史英	林胃腸科クリニック	石川県金沢市西念3丁目32番14号		H18.9.14
林 洋司	林形成外科クリニック	石川県金沢市西念2丁目30番3号		H18.9.14
林 道子	林病院	石川県金沢市本町1丁目2-27		H20.7.15
東山 卓嗣	ひがしやまクリニック	石川県金沢市泉野出町1丁目19-20	○	H18.9.14
平林 はやと	うきた産婦人科医院	石川県金沢市新神田4-7-25		H18.9.14
広瀬 鎮郎	広瀬整形外科医院	石川県金沢市寺中町イ-17-5		H20.7.7
藤澤 来人	ふじさわ眼科小児科クリニック	石川県金沢市泉野出町3丁目3番25号		H18.9.14
藤澤 裕子	ふじさわ眼科小児科クリニック	石川県金沢市泉野出町3丁目3番25号		H18.9.14
藤田 邦彦	藤田内科医院	石川県金沢市尾山町6番32号		H18.9.14
藤村 和昌	藤村有松眼科医院	石川県金沢市有松2丁目5-36		H20.7.9
藤本 敏博	ふじもとクリニック	石川県金沢市長坂3丁目9-2	○	H19.3.19
古田 和雄	けんろく診療所	石川県金沢市天神町1丁目18-37	○	H18.9.14
古谷 小三郎	大手町病院	石川県金沢市大手町5-32		H18.9.14
前川 信政	前川医院	石川県金沢市堅田町乙132-1	○	H18.9.14
前川 道郎	まえかわクリニック	石川県金沢市有松5丁目8番26号 平田ビル2F		H18.9.14
松田 研吾	小池病院	石川県金沢市大手町8番20号		H20.7.7
松田 悟	松田小児科医院	石川県金沢市片町2丁目13-13	○	H18.9.14
松田 知之	松田ペインクリニック	石川県金沢市尾張町2丁目6-2		H18.9.14
松田 博人	松田内科医院	石川県金沢市泉2丁目7-1		H18.9.14
松田 芳郎	松田小児科医院	石川県金沢市片町2丁目13-13	○	H18.9.14
松本 裕史	ミルス産婦人科クリニック	石川県金沢市片町2-2-5 ラブロ片町5F		H18.9.14
松山 毅	ママBBクリニック	石川県金沢市木越町ト5-1		H18.9.14
的場 宗敏	的場病院	石川県金沢市弥勒町ニ11-1		H18.9.14
丸 理夫	丸医院	石川県金沢市芳齊2丁目9-18		H18.9.14
三木 甫	三木医院	石川県金沢市博労町63		H18.9.14
水口 雅之	ふれあいクリニック	石川県金沢市彦三町2-10-13	○	H20.7.7
三平 伸一	三平クリニック	石川県金沢市笠舞3丁目2-31		H18.9.14
宮岸 清司	健生クリニック	石川県金沢市平和町3-5-2	○	H18.9.14
三宅 靖	三宅医院	石川県金沢市福久1丁目95	登録検討中	H18.9.14
森岡 尚夫	金沢クリニック	石川県金沢市京町24-33 MOA会館2F		H18.9.14
森川 幹久	森川整形外科医院	石川県金沢市横川6丁目107		H18.9.14
森下 裕	森下整形外科医院	石川県金沢市矢木1丁目96		H18.9.14
森田 正人	森田医院	石川県金沢市森山1-1-22		H18.9.14
矢崎 敏夫	ヤザキ外科医院	石川県金沢市神田2丁目1-8		H18.9.14
安田 健二	安田耳鼻咽喉科医院	石川県金沢市高尾南3-18		H18.9.14



開放病床登録医

登録医氏名	医療機関名	住所	在宅療養支援診療所の有無	登録医認定日
山口 成良	松原病院	石川県金沢市石引4-3-5		H18.9.14
山口 泰志	やまぐち内科クリニック	石川県金沢市田上本町11街区3番		H18.9.14
山黒 勉	わかば内科クリニック	石川県金沢市高尾台2丁目147番地		H19.12.21
山下 治久	山下医院	石川県金沢市緑が丘3-7		H18.9.14
山田 隆千	山田内科クリニック	石川県金沢市円光寺3丁目12-15		H18.9.14
山本 鉄郎	山本脳神経外科医院	石川県金沢市玉川町10番22号		H18.9.14
横井 透	横井小児科内科医院	石川県金沢市菊川1丁目10番3号	○	H18.9.14
横井 正人	横井内科医院	石川県金沢市野町2丁目4番5号		H18.9.14
横浜 安生	横浜外科整形外科医院	石川県金沢市小坂町北195-2	○	H20.7.8
米澤 太聞	なるわクリニック	石川県金沢市鳴和1丁目16-6		H18.9.14
米島 作三郎	米島内科医院	石川県金沢市東山2丁目16番3号	○	H18.9.14
若狭 豊	わかさ内科クリニック	石川県金沢市西念3丁目16-25	○	H18.9.14
渡部 礼二	わたなべ小児科医院	石川県金沢市泉本町5-5-1		H20.7.9

白山ののいち医師会

浅井 恭一	浅井小児科医院	石川県石川郡野々市町本町5丁目2-18		H18.8.17
井村 優	井村内科医院	石川県白山市美川北町767-1		
大倉 永央	大倉外科医院	石川県石川郡野々市町本町3丁目7-12	○	H18.8.17
小野木 豊	小野木医院	石川県石川郡野々市町本町2丁目18-2	○	H18.8.17
河合 博	かわい小児科医院	石川県白山市安田町5番地		H18.8.17
喜多 徹	喜多内科医院	石川県石川郡野々市町横宮町7-20		H18.8.17
北村 康	北村内科医院	石川県白山市倉光7丁目41番地	○	H18.8.17
斉藤 建二	斉藤小児科医院	石川県白山市馬場2丁目16		H18.8.17
清水 賢巳	池田病院	石川県石川郡野々市町新庄2-10		H20.7.11
新 正浩	新内科医院	石川県白山市西柏町7-13		H18.8.17
新村 康二	新村病院	石川県白山市月橋町722-12		H20.7.9
末吉 泰信	すえよし整形外科クリニック	石川県白山市成町3108		H20.7.7
炭谷 治郎	野々市産婦人科医院	号		H18.8.17
炭谷 信行	ときわ病院	石川県石川郡野々市町中林4丁目123番地		H18.8.17
多賀 浩美	太郎田医院	石川県白山市美川和波町力133-1	○	H18.8.17
高田 宗之	高田内科クリニック	石川県石川郡野々市町扇が丘10-10		H20.7.22
多田 研三	うらた医院	石川県白山市河内町字きりの里62		H20.7.23
龍村 俊樹	御経塚クリニック	石川県石川郡野々市町御経塚1-450	○	H18.8.17
辻川 弘子	つじ川内科クリニック	石川県石川郡野々市町位川251	○	H18.8.17
津山 博	津山クリニック	石川県白山市北安田町1270	○	H20.7.7
富田 富士夫	とみたクリニック	石川県石川郡野々市町粟田3丁目55		H18.12.22
永嶋 清和	ながしまクリニック	石川県白山市北安田町972-1		H18.8.17
中島 啓雄	中島医院	石川県石川郡野々市町扇が丘8-17		H18.8.17
南部 澄	なんぶこども医院	石川県白山市北安田町802-3		H18.8.17
橋本 憲三	はしもと内科クリニック	石川県石川郡野々市町上林4-651-1		H18.8.17
橋本 宏樹	白山市国民健康保険吉野谷	石川県白山市佐良ニ124	○	H18.8.17
坂東 琢磨	ばんどう内科診療所	石川県白山市布市1丁目113	○	H20.7.7
古澤 明彦	ふるさわ内科クリニック	石川県石川郡野々市町押野2-54		H20.7.7
堀川 勲	ほりかわクリニック	石川県石川郡野々市町御経塚2丁目270		H20.7.7
宮森 千明	三幸小児科医院	石川県白山市三幸町38		H18.8.17
武藤 一彦	むとう小児科医院	石川県白山市宮永町65-2		H18.8.17
森 明弘	森明弘クリニック	石川県石川郡野々市町横宮町67-1 ヴィテンののいち1F		H18.8.17
安原 稔	安原医院	石川県白山市田中町242	○	H18.8.17
柳 昌幸	やなぎ内科クリニック	石川県白山市専福寺町161-1		H19.1.24
山本 達也	山本クリニック	石川県石川郡野々市町新庄1丁目273		H18.8.17
湯浅 幸吉	ゆあさクリニック	石川県石川郡野々市町御経塚2丁目272		H20.7.11
渡辺 美弥子	松任整形外科クリニック	石川県白山市村井町2		H18.8.17

河北郡市医師会

秋山 高儀	秋山クリニック	石川県河北郡内灘町ハマナス1-8-1		H18.8.23
沖野 惣一	おきの内科医院	石川県かほく市遠塚054番9		H19.10.22
粕野 謙介	カセノ内科医院	石川県かほく市木津ニ140-4		H18.8.23
木嶋 保	木島脳神経外科クリニック	石川県河北郡津幡町北中条3街区1番		H18.4.19
紺井 忠弥	紺井医院	石川県河北郡内灘町緑台1丁目7番地		H18.8.23
紺谷 一浩	紺谷医院	石川県かほく市木津へ12-1		H18.8.23
宗平 純一	宗平内科医院	石川県河北郡津幡町井上の庄2-1-1		H20.7.9
村田 健	村田医院	石川県河北郡内灘町鶴ヶ丘2-8		H20.7.8

登録医 合計194名

## 地域の医療従事者の資質の向上を図るための研修の実績

## 1 研修の内容

血管疾患カンファレンス	血管疾患にかかるカンファレンス、開業医を招いて実施	年間6回
開放病床症例検討会	開放病床で起こった症例のカンファレンスを開業医を招いて実施	年間6回
皮膚科臨床組織検討会	地域の皮膚科医と症例検討会を実施	年間12回
石川県整形外科臨床研究会	地域の整形外科医と症例検討会を実施	年間6回
ISARC検討会	がん診療に係る症例検討会、開業医を招いて実施	年間24回
歯科隣接医学研修会	地域の歯科医と研修会を実施	年間1回
臨床病理検討会	病理検討会を開業医を招いて実施	年間6回
ISARC特別講演会	がん診療に係る特別講演会を実施	年間1回

## 2 研修の実績

研修者数 1,360人

※ 前年度の研修生の実数を記入すること。

## 3 研修の体制

- (1) 研修プログラムの有無  有 ・ 無  
 (2) 研修委員会の有無  有 ・ 無  
 (3) 研修指導者

研修指導者氏名	職 種	診 療 科	役 職 等	臨床経験年数	備 考
能登 裕	医師	内科	副院長	35年	教育責任者
池田 清延	医師	脳神経外科	統括診療部長	31年	教育責任者
中村 由起夫	医師	循環器科	臨床研究部長	28年	教育責任者
斉藤 泰雄	医師	放射線科	がん診療部第1部長	33年	教育責任者
阪上 学	医師	循環器科	教育研修部長	21年	教育責任者

※ 研修責任者については、備考欄にその旨を記載すること。

## 4 研修実施のための施設及び設備の概要

施 設 名	床 面 積	設 備 概 要
第1研修室	114.61 m <sup>2</sup>	(主な設備) 放送設備、スクリーン、プロジェクター、机、椅子
第2研修室	64.14 m <sup>2</sup>	(主な設備) 机、椅子
大会議室	109.26 m <sup>2</sup>	(主な設備) 放送設備、スクリーン、机、椅子
小会議室	55.28 m <sup>2</sup>	(主な設備) 机、椅子
講堂	263.74 m <sup>2</sup>	(主な設備) 放送設備、スクリーン、プロジェクター、机、椅子

第1会議室	27.98 m <sup>2</sup>	(主な設備) 机、椅子
第2会議室	23.07 m <sup>2</sup>	(主な設備) 机、椅子
	m <sup>2</sup>	(主な設備)
	m <sup>2</sup>	(主な設備)

備考 用紙の大きさは、日本工業規格A4とする。

診療並びに病院の管理及び運営に関する諸記録の体系的な管理

1 管理責任者等

管理責任者の氏名	院長 小島 靖彦
管理担当者の氏名	事務部管理課長 奥村 達夫 医療情報管理係長 稲垣 時子

2 諸記録の保管場所及び分類方法

		保 管 場 所	分 類 方 法
診療に関する諸記録  病院日誌、各科診療日誌 処方せん 手術記録、紹介状 看護記録、検査諸記録、エックス線写真、退院した患者に係る入院期間中の診療経過の要約(全て電子カルテにおいて管理)		管理課 薬剤科 医療情報管理室 医療情報管理室 (電子媒体)	年度別 年度別 患者ID別 患者ID別
病院の管理及び運営に関する諸記録	共同利用の実績	地域医療連携室	
	救急医療の提供の実績	事務部企画課	
	地域の医療従事者の資質の向上を図るための研修の実績	事務部管理課	
	閲覧の実績	事務部管理課	
	紹介患者に対する医療提供及び他の病院又は診療所に対する患者紹介の実績の数を明らかにする帳簿	地域医療連携室	

※「診療に関する諸記録」欄には、個々の記録について記入する必要はなく、全体としての管理方法の概略を記入すること。

## 診療並びに病院の管理及び運営に関する諸記録の閲覧方法及び閲覧の実績

閲覧責任者の氏名	事務部長 米山 澄夫				
閲覧担当者の氏名	管理課長 奥村 達夫				
閲覧場所	事務部管理課				
前年度の総閲覧 件数	医師	歯科医師	地方公共 団 体	その他	合 計
	0	0	0	0	0

委員会の開催の実績

<p>前年度の委員会 の開催回数</p>	<p>2回</p>
<p>委員会における 議論の概要</p>	<p>第1回 地域医療支援病院運営委員会 平成20年9月3日開催 ・活動内容報告 ・その他 百万石メディねっとについて</p> <p>初回のため、本会の趣旨説明と活動内容の報告を行った。 また、当院の地域連携の取り組みである地域連携システム 「百万石メディねっと」の紹介を行った。</p> <p>第2回 地域医療支援病院運営委員会 平成21年1月28日開催 ・活動内容報告</p> <p>平成20年度第3四半期までの活動実績について報告を行った。 また、地域連携システムの導入状況を説明を行った。</p>

## 患者相談の実績

患者相談を行った場所	医療福祉相談室、がん相談室、地域医療連携室、医療相談窓口、医療安全室
主として患者相談を行った者の職氏名	医療福祉相談窓口：医療社会福祉相談員 尾角裕美、山岸晴子、山木裕介、田川美郷 がん相談室：看護師 松平牧子 地域医療連携室：地域医療連携係長(看護師長)下嶋美恵子 医療相談窓口：専門職(事務職) 小泉美枝子 医療安全室：医療安全係長(看護師長) 宮川深雪
患者相談件数	16,017件
患者相談の概要	<p>医療福祉相談においては、患者さんの療養関係のみならず、多方面な問題について相談を受けている。</p> <ul style="list-style-type: none"> <li>・退院に関すること → 療養病床、介護施設の紹介 年間9862件</li> <li>・経済的問題に関する相談 → 診療費の支払い方法を説明 年間742件</li> <li>・社会保険・福祉制度に関する相談 → 各種制度の紹介 年間1316件</li> <li>・社会復帰の相談 年間768件</li> </ul> <p>がん相談においては、がん診療に関することや精神面のカバーなど、多岐にわたった相談を受けている。また、当院の患者さんだけでなく広く受け入れており、相談方法は面談、電話、メールも受け付けている 年間 2437件</p> <p>地域医療連携室ではセカンドオピニオンの相談を主体に受けている。医師との会話で生じた疑問などを説明したり、意思に確認を行ったりしている。</p> <p>医療相談窓口は診療情報公開や医療過誤を疑う患者さんからの相談を受けている。</p> <p>医療安全室では医療安全に関する患者さんの疑問相談を受けている。</p>

※ 患者相談の概要については、相談の内容を適切に分類して記入するとともに、相談に基づき講じた対策等があれば、併せて記入すること。