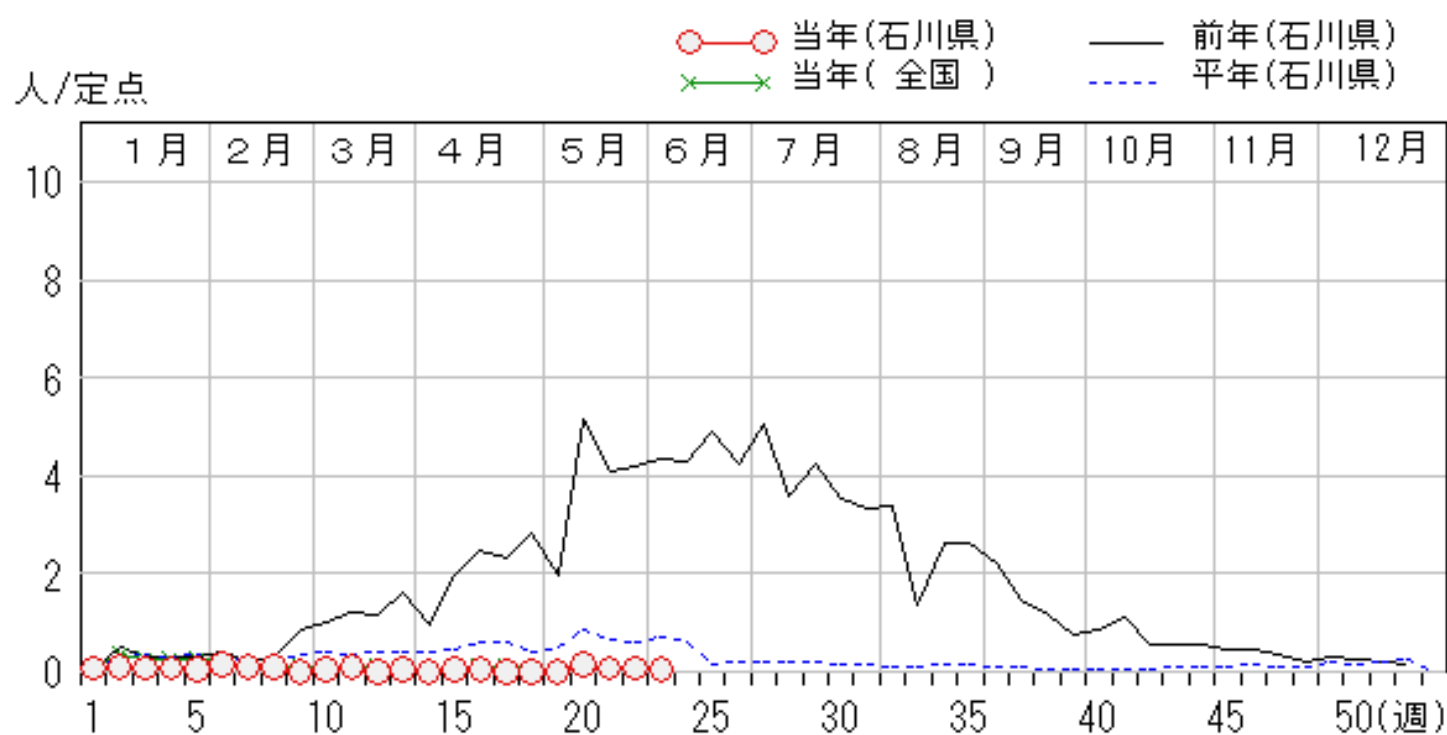
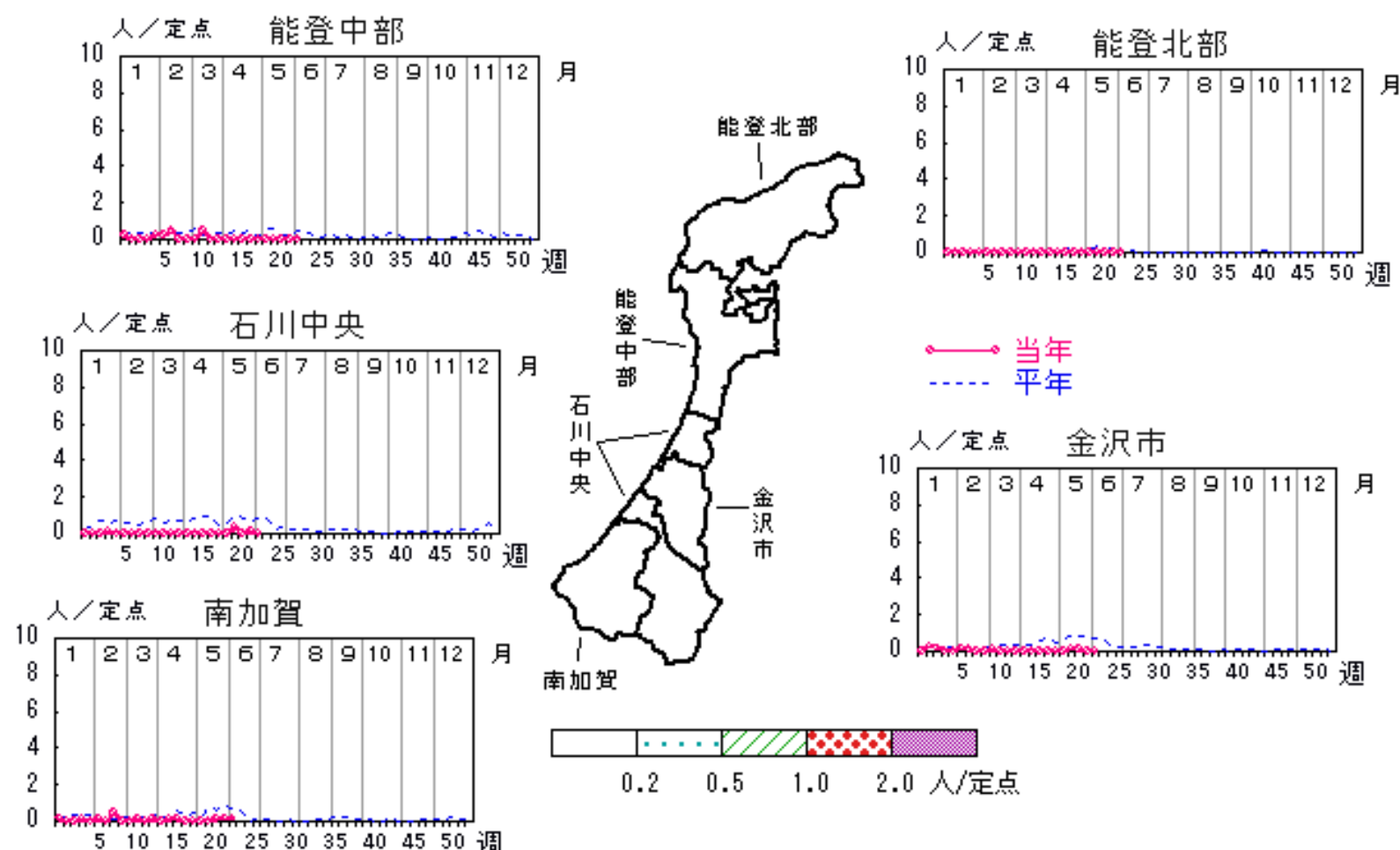


# 伝染性紅斑

2026年19週～23週

上段: 定点からの患者報告数  
下段: 定点あたりの患者数

	19週	20週	21週	22週	23週
石川県	0 0.00	4 0.14	2 0.07	2 0.07	1 0.04
金沢市	0 0.00	2 0.20	1 0.10	0 0.00	0 0.00
南加賀	0 0.00	0 0.00	1 0.17	1 0.17	1 0.17
石川中央	0 0.00	2 0.33	0 0.00	1 0.17	0 0.00
能登中部	0 0.00	0 0.00	0 0.00	0 0.00	0 0.00
能登北部	0 0.00	0 0.00	0 0.00	0 0.00	0 0.00



感染症予防策等に関するページは以下のリンクからご覧ください

- 伝染性紅斑について(石川県感染症対策室)

[https://www.pref.ishikawa.lg.jp/kansen/dennsennseikouhann\\_20250430.html](https://www.pref.ishikawa.lg.jp/kansen/dennsennseikouhann_20250430.html)