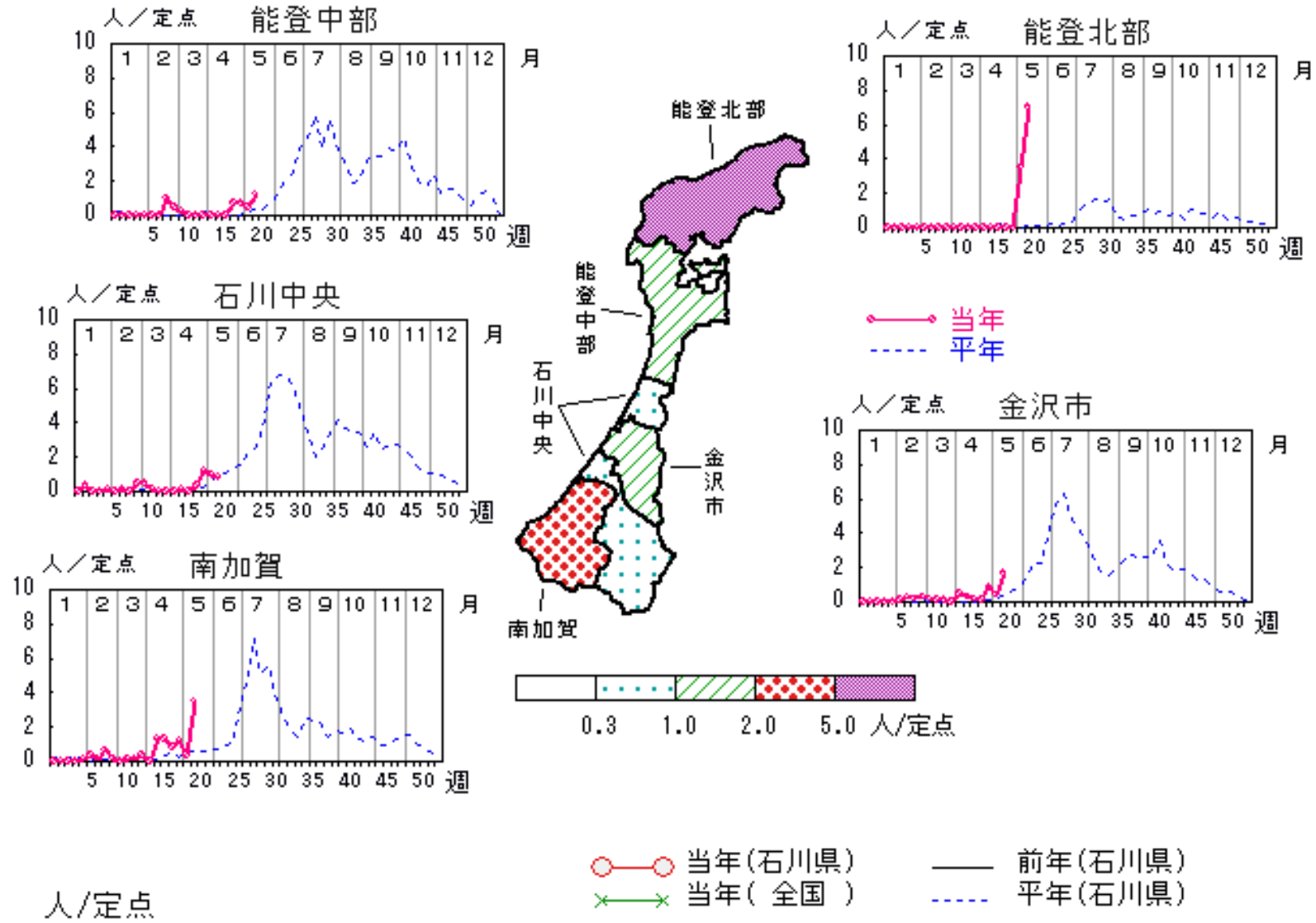


手足口病

2026年16週～20週

上段: 定点からの患者報告数
下段: 定点あたりの患者数

	16週	17週	18週	19週	20週
石川県	10 0.36	11 0.39	26 0.93	21 0.75	62 2.21
金沢市	2 0.20	1 0.10	9 0.90	4 0.40	17 1.70
南加賀	8 1.33	5 0.83	7 1.17	2 0.33	21 3.50
石川中央	0 0.00	2 0.33	7 1.17	6 1.00	5 0.83
能登中部	0 0.00	3 0.75	3 0.75	2 0.50	5 1.25
能登北部	0 0.00	0 0.00	0 0.00	7 3.50	14 7.00



感染症予防策等に関するページは以下のリンクからご覧ください

- 手足口病について(石川県感染症対策室)

https://www.pref.ishikawa.lg.jp/kansen/teashikutibyou_20240612.html