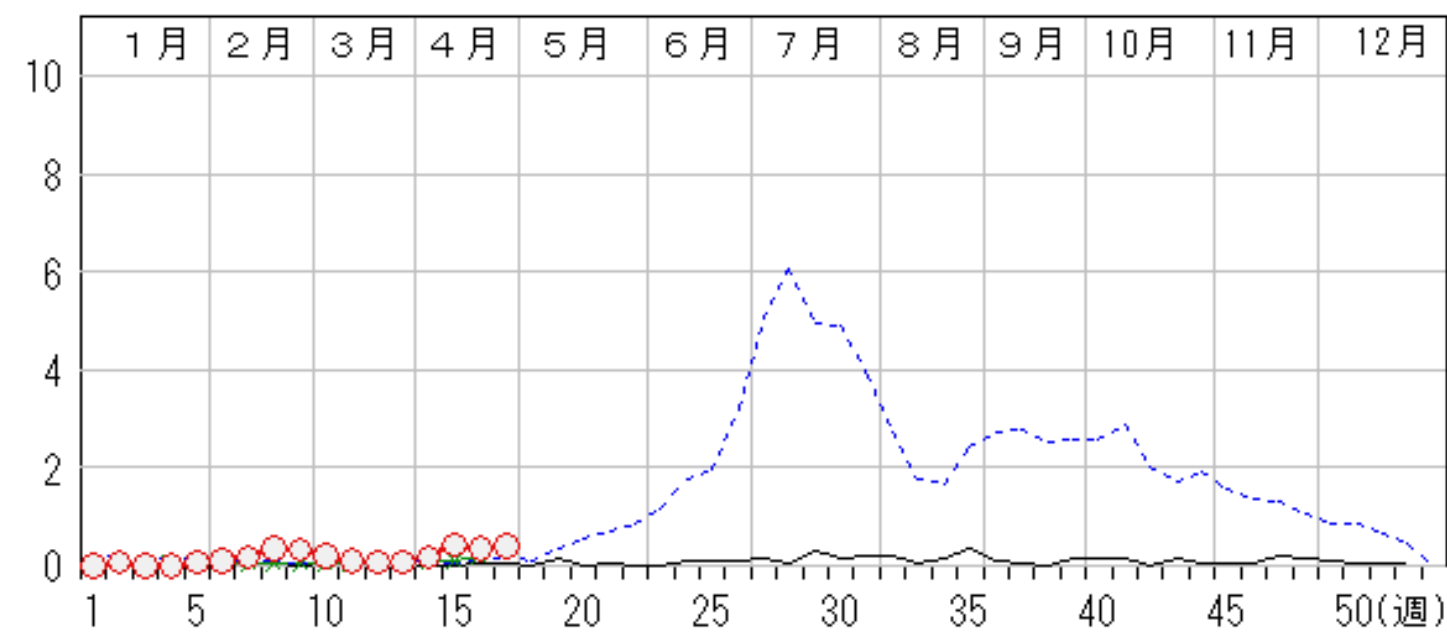
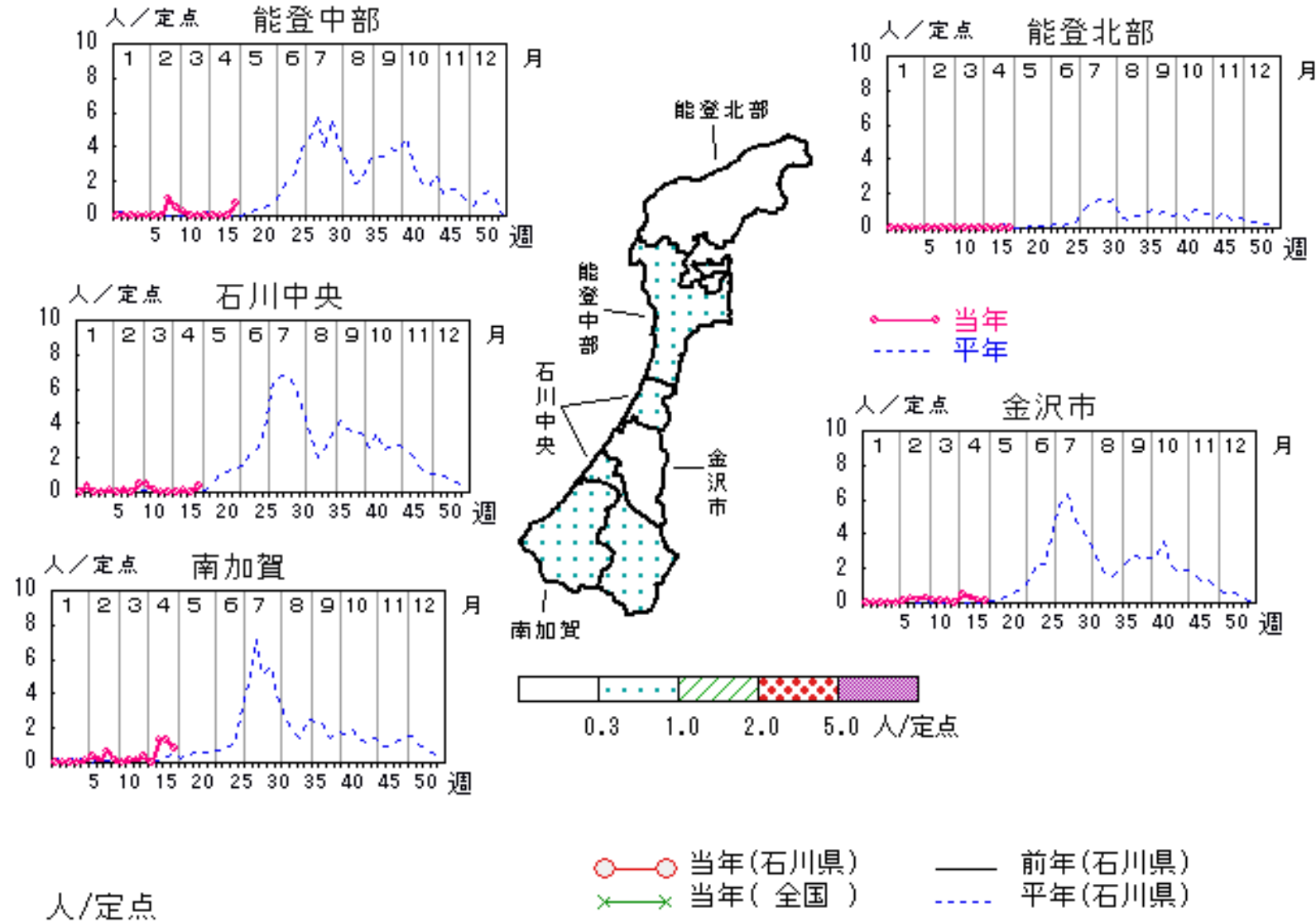


# 手足口病

2026年13週～17週

上段: 定点からの患者報告数  
下段: 定点あたりの患者数

	13週	14週	15週	16週	17週
石川県	2 <b>0.07</b>	5 <b>0.18</b>	12 <b>0.43</b>	10 <b>0.36</b>	11 <b>0.39</b>
金沢市	0 <b>0.00</b>	5 <b>0.50</b>	3 <b>0.30</b>	2 <b>0.20</b>	1 <b>0.10</b>
南加賀	2 <b>0.33</b>	0 <b>0.00</b>	8 <b>1.33</b>	8 <b>1.33</b>	5 <b>0.83</b>
石川中央	0 <b>0.00</b>	0 <b>0.00</b>	1 <b>0.17</b>	0 <b>0.00</b>	2 <b>0.33</b>
能登中部	0 <b>0.00</b>	0 <b>0.00</b>	0 <b>0.00</b>	0 <b>0.00</b>	3 <b>0.75</b>
能登北部	0 <b>0.00</b>	0 <b>0.00</b>	0 <b>0.00</b>	0 <b>0.00</b>	0 <b>0.00</b>



感染症予防策等に関するページは以下のリンクからご覧ください

- 手足口病について(石川県感染症対策室)

[https://www.pref.ishikawa.lg.jp/kansen/teashikutibyou\\_20240612.html](https://www.pref.ishikawa.lg.jp/kansen/teashikutibyou_20240612.html)