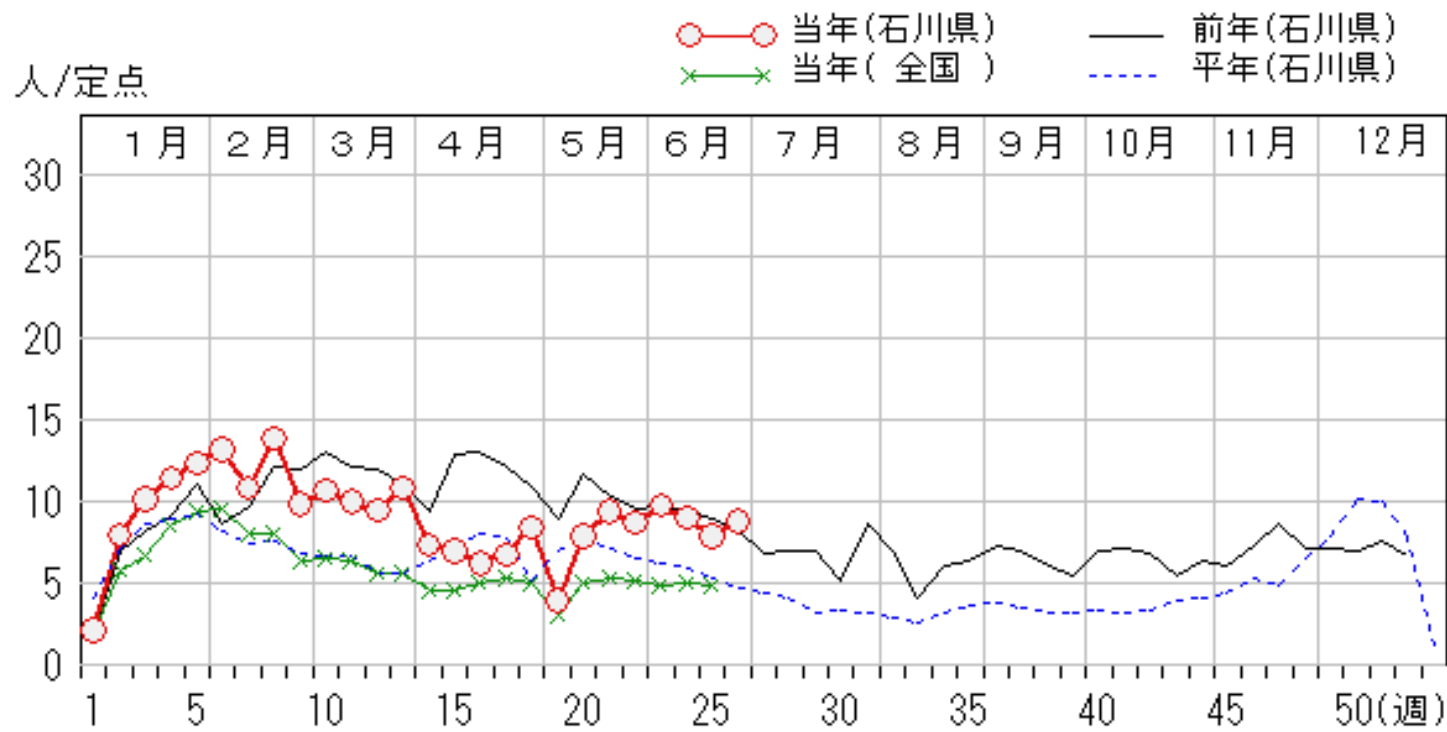
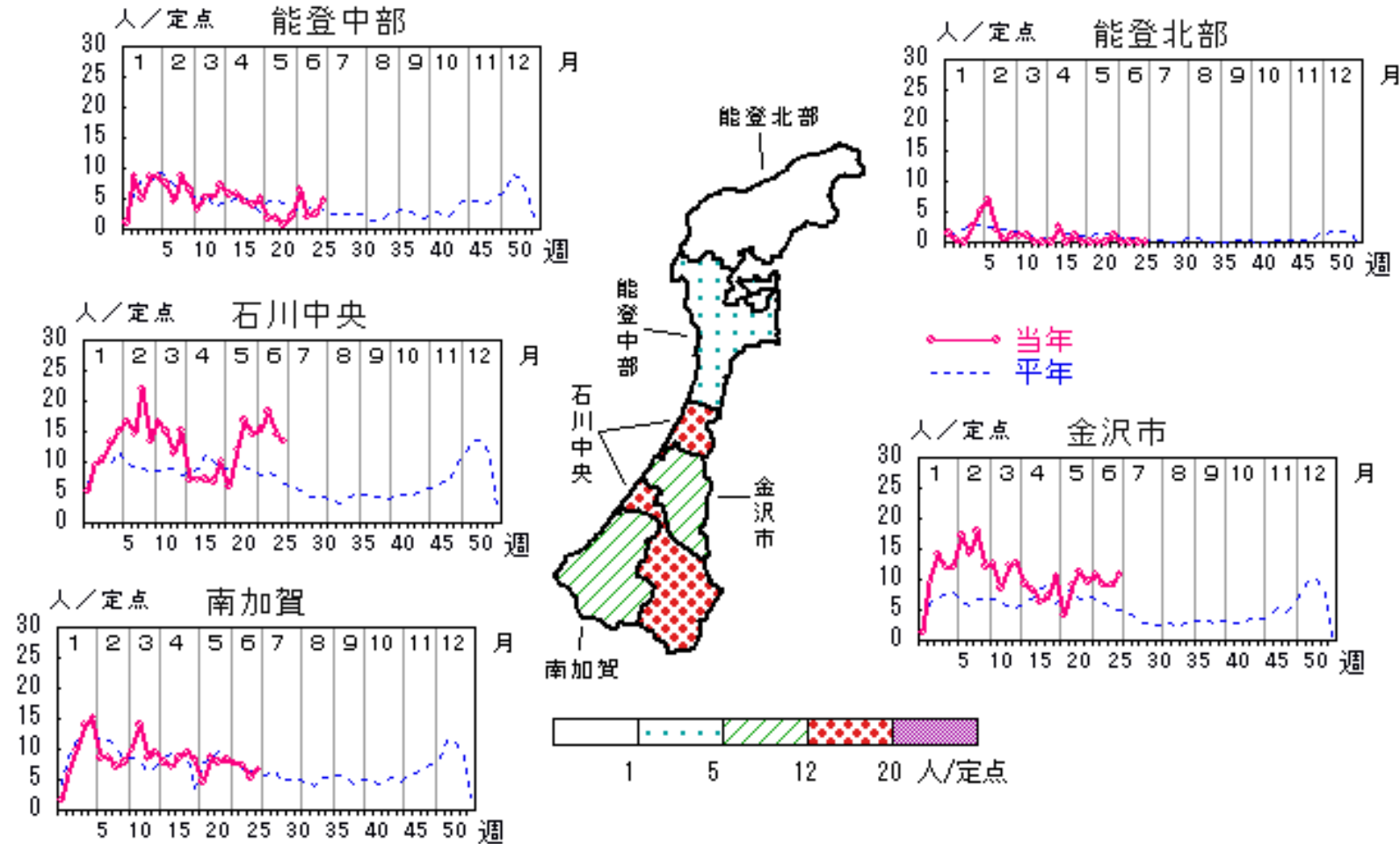


感染性胃腸炎

2026年22週～26週

上段: 定点からの患者報告数
下段: 定点あたりの患者数

	22週	23週	24週	25週	26週
石川県	244 8.71	273 9.75	252 9.00	220 7.86	246 8.79
金沢市	96 9.60	108 10.80	91 9.10	91 9.10	107 10.70
南加賀	50 8.33	46 7.67	44 7.33	32 5.33	40 6.67
石川中央	87 14.50	93 15.50	109 18.17	87 14.50	80 13.33
能登中部	9 2.25	26 6.50	8 2.00	10 2.50	19 4.75
能登北部	2 1.00	0 0.00	0 0.00	0 0.00	0 0.00



感染症予防策等に関するページは以下のリンクからご覧ください

- 感染症胃腸炎について(石川県感染症対策室)
<https://www.pref.ishikawa.lg.jp/kansen/menu/noro.html>