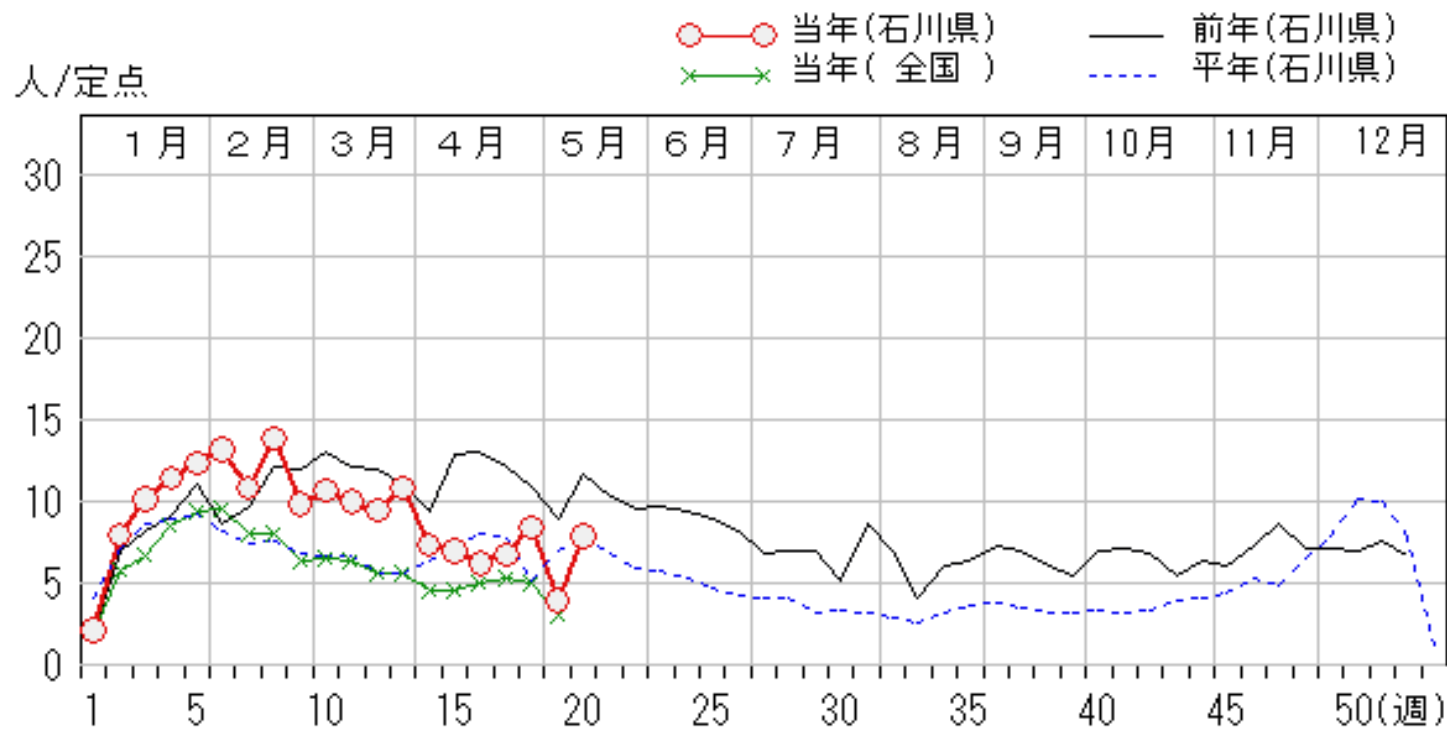
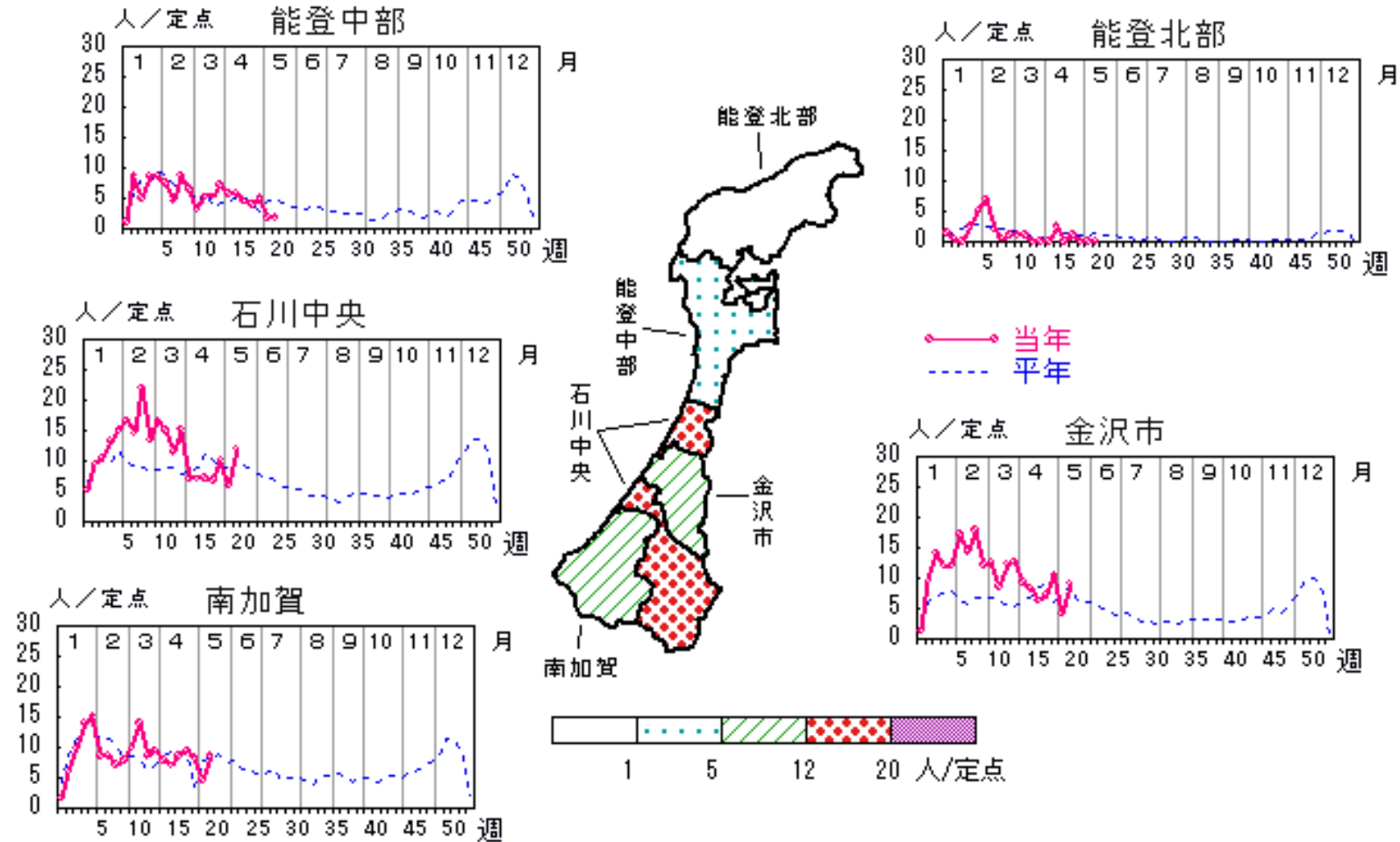


感染性胃腸炎

2026年16週～20週

上段：定点からの患者報告数
下段：定点あたりの患者数

	16週	17週	18週	19週	20週
石川県	175 6.25	189 6.75	236 8.43	111 3.96	221 7.89
金沢市	63 6.30	73 7.30	106 10.60	41 4.10	91 9.10
南加賀	51 8.50	57 9.50	49 8.17	28 4.67	51 8.50
石川中央	43 7.17	41 6.83	61 10.17	35 5.83	72 12.00
能登中部	18 4.50	16 4.00	20 5.00	7 1.75	7 1.75
能登北部	0 0.00	2 1.00	0 0.00	0 0.00	0 0.00



感染症予防策等に関するページは以下のリンクからご覧ください

- 感染症胃腸炎について(石川県感染症対策室)
<https://www.pref.ishikawa.lg.jp/kansen/menu/noro.html>