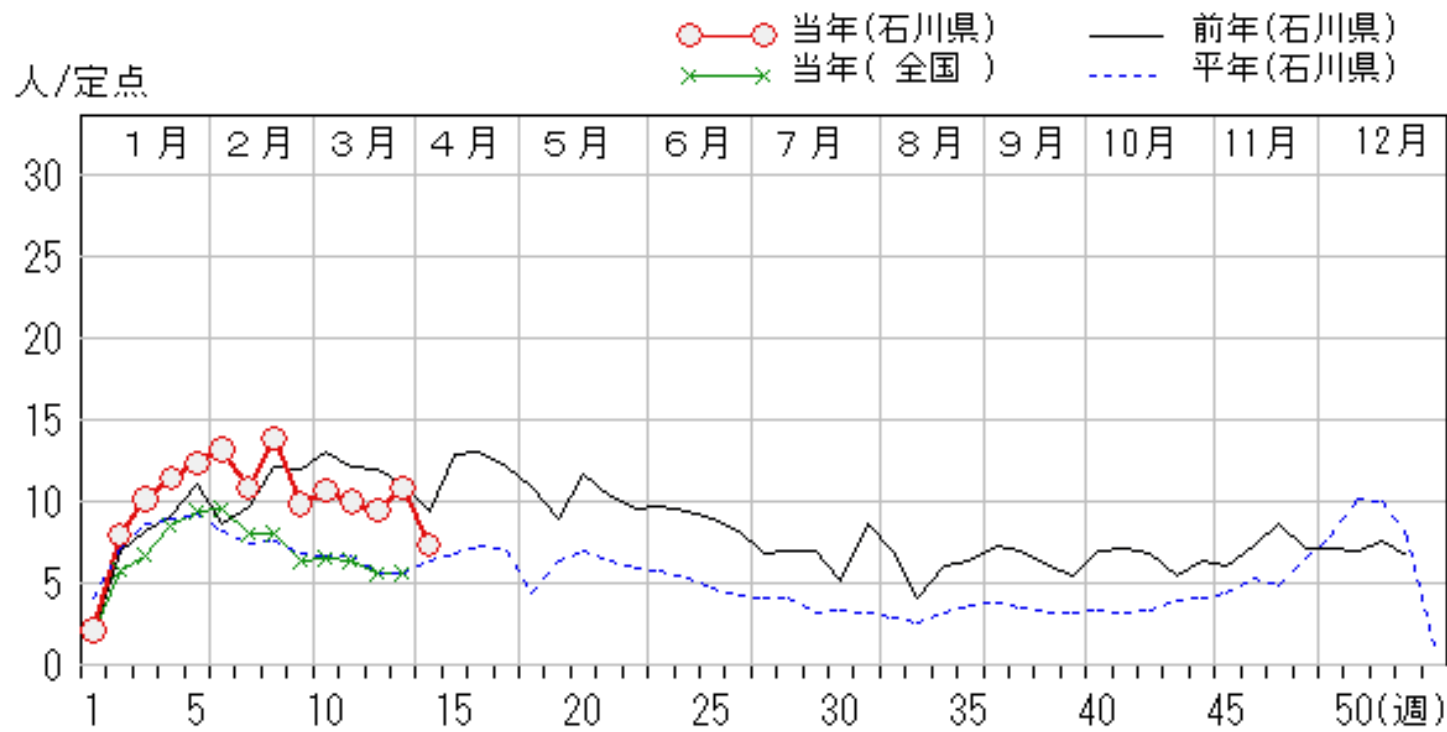
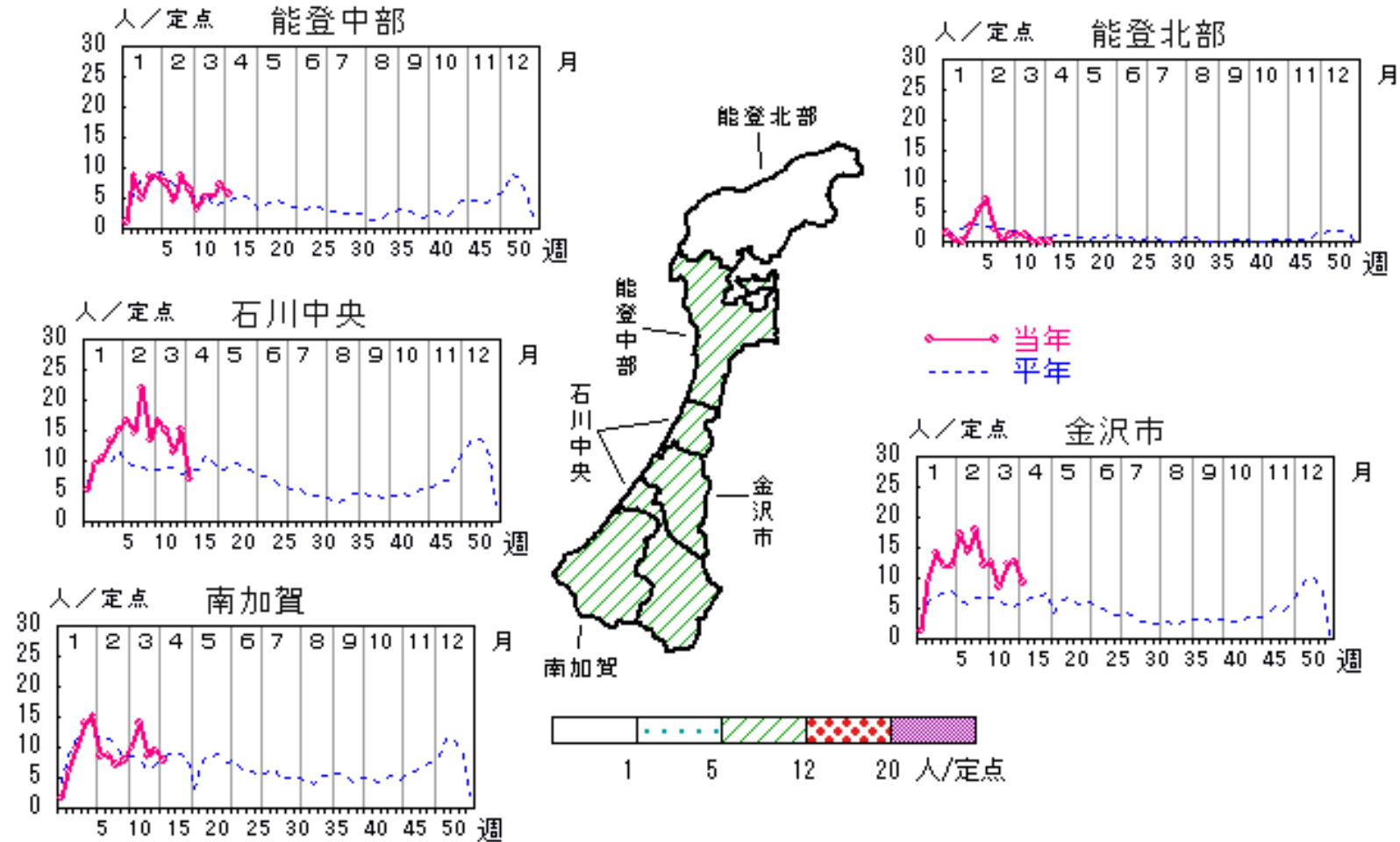


感染性胃腸炎

2026年10週～14週

上段: 定点からの患者報告数
下段: 定点あたりの患者数

	10週	11週	12週	13週	14週
石川県	299 10.68	281 10.04	265 9.46	304 10.86	205 7.32
金沢市	125 12.50	85 8.50	123 12.30	127 12.70	93 9.30
南加賀	59 9.83	83 13.83	52 8.67	57 9.50	47 7.83
石川中央	100 16.67	90 15.00	69 11.50	91 15.17	42 7.00
能登中部	13 3.25	21 5.25	21 5.25	29 7.25	23 5.75
能登北部	2 1.00	2 1.00	0 0.00	0 0.00	0 0.00



感染症予防策等に関するページは以下のリンクからご覧ください

- 感染症胃腸炎について(石川県感染症対策室)
<https://www.pref.ishikawa.lg.jp/kansen/menu/noro.html>