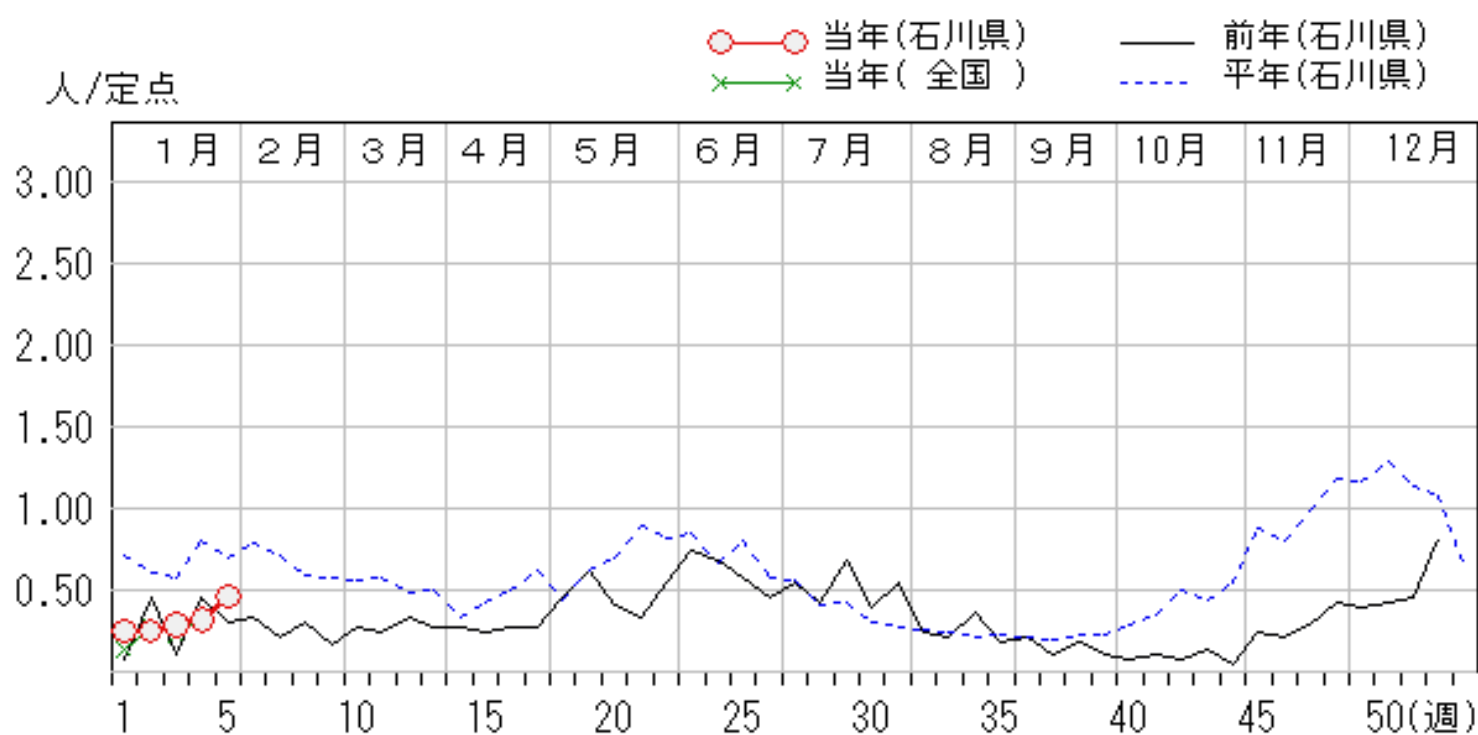
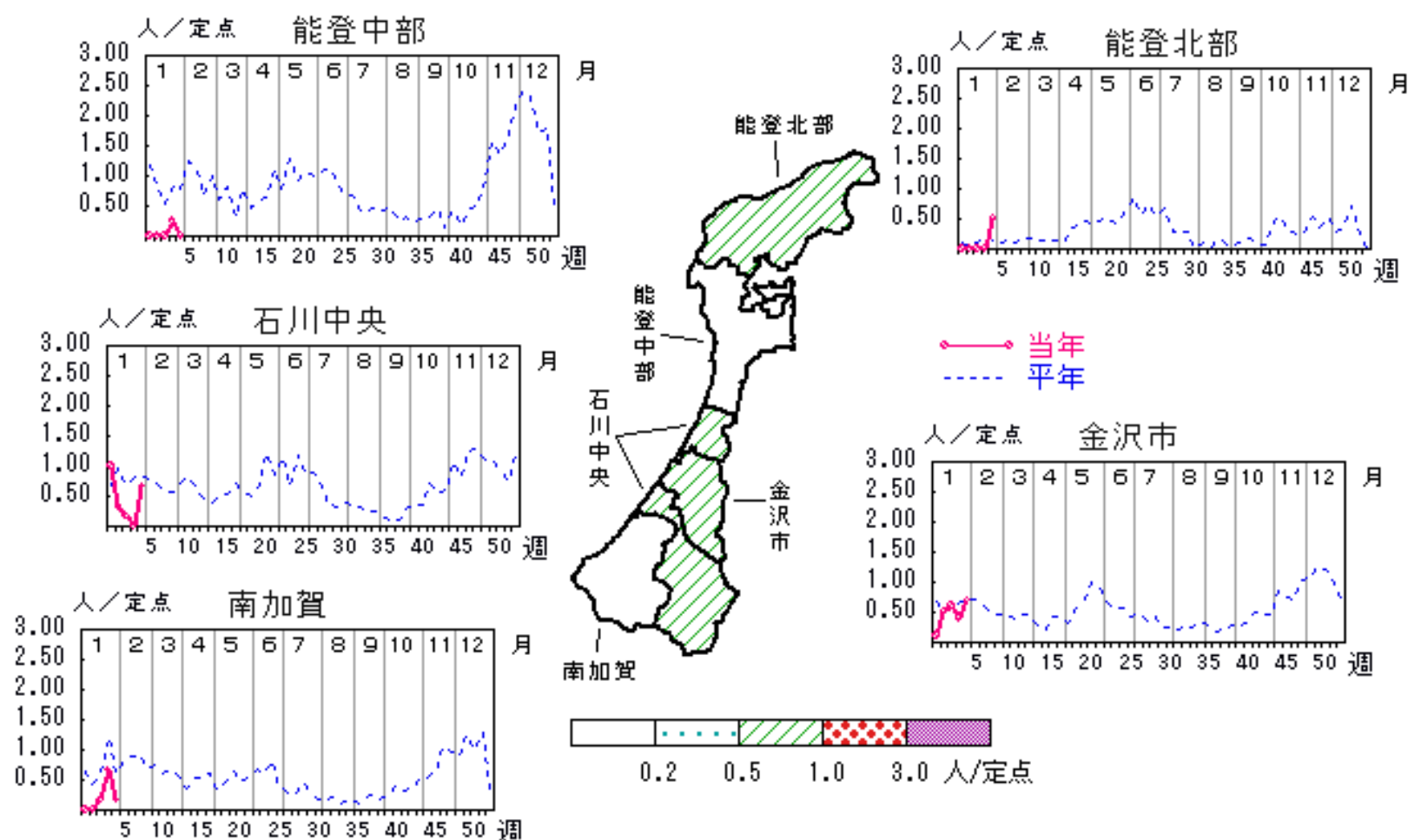


## 咽頭結膜熱

2026年1週～5週

上段：定点からの患者報告数  
下段：定点あたりの患者数

	1週	2週	3週	4週	5週
石川県	7 0.25	7 0.25	8 0.29	9 0.32	13 0.46
金沢市	1 0.10	5 0.50	6 0.60	4 0.40	7 0.70
南加賀	0 0.00	0 0.00	1 0.17	4 0.67	1 0.17
石川中央	6 1.00	2 0.33	1 0.17	0 0.00	4 0.67
能登中部	0 0.00	0 0.00	0 0.00	1 0.25	0 0.00
能登北部	0 0.00	0 0.00	0 0.00	0 0.00	1 0.50



感染症予防策等に関するページは以下のリンクからご覧ください

- 咽頭結膜熱について(石川県感染症対策室)

[https://www.pref.ishikawa.lg.jp/kansen/inntouketsumakunetsu\\_231122.html](https://www.pref.ishikawa.lg.jp/kansen/inntouketsumakunetsu_231122.html)