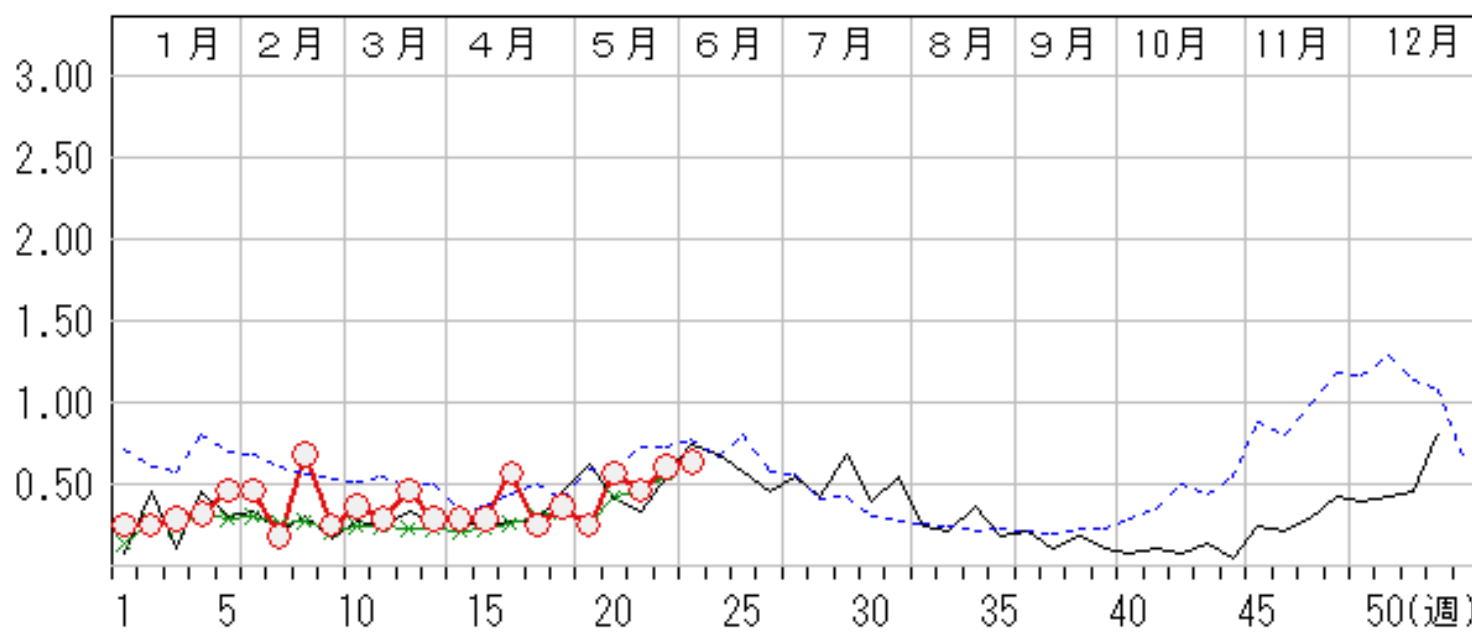
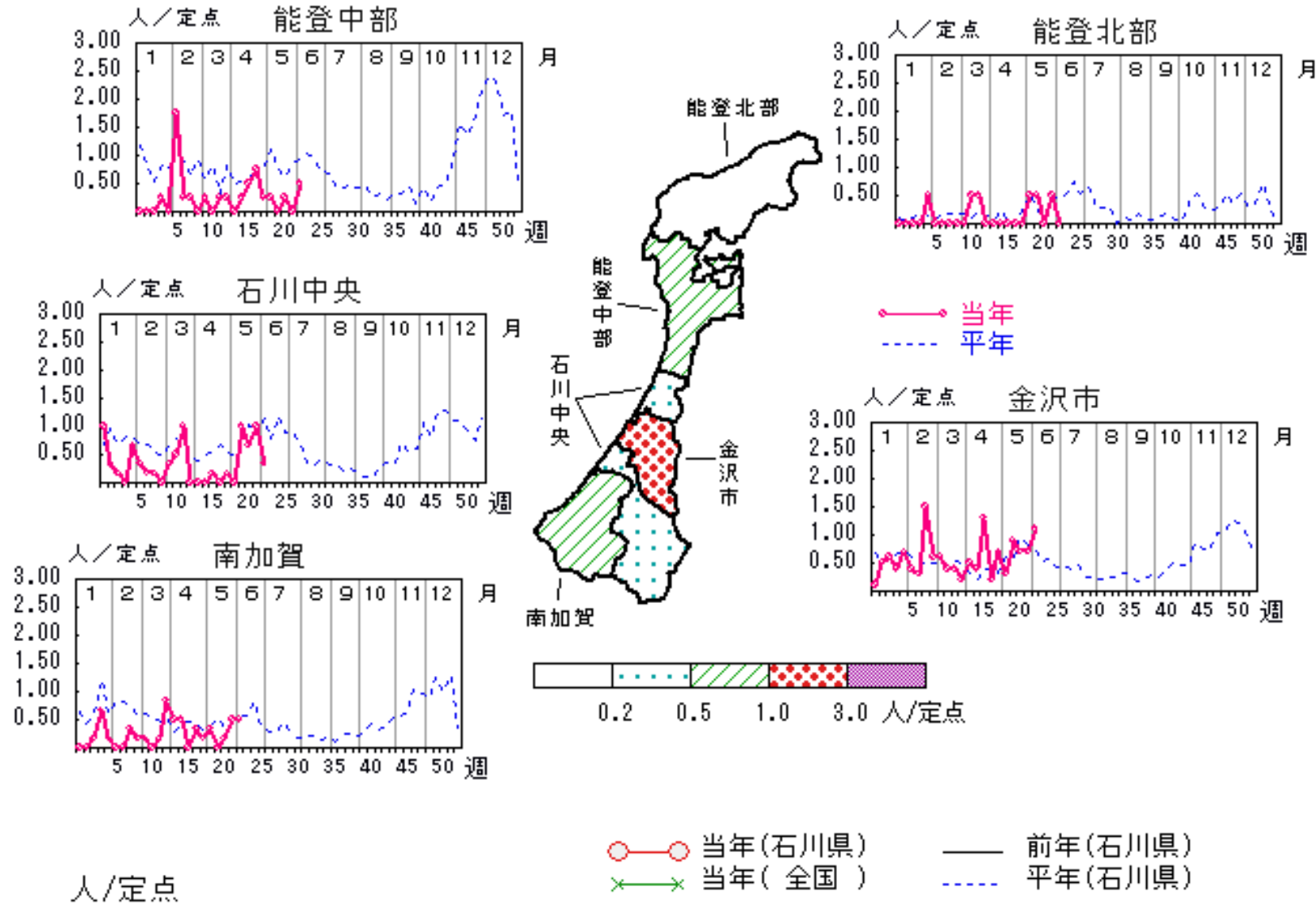


咽頭結膜熱

2026年19週～23週

上段: 定点からの患者報告数
下段: 定点あたりの患者数

	19週	20週	21週	22週	23週
石川県	7 0.25	16 0.57	13 0.46	17 0.61	18 0.64
金沢市	3 0.30	9 0.90	7 0.70	7 0.70	11 1.10
南加賀	2 0.33	0 0.00	1 0.17	3 0.50	3 0.50
石川中央	0 0.00	6 1.00	4 0.67	6 1.00	2 0.33
能登中部	1 0.25	0 0.00	1 0.25	0 0.00	2 0.50
能登北部	1 0.50	1 0.50	0 0.00	1 0.50	0 0.00



感染症予防策等に関するページは以下のリンクからご覧ください

- 咽頭結膜熱について(石川県感染症対策室)

https://www.pref.ishikawa.lg.jp/kansen/inntouketchumakunetsu_231122.html