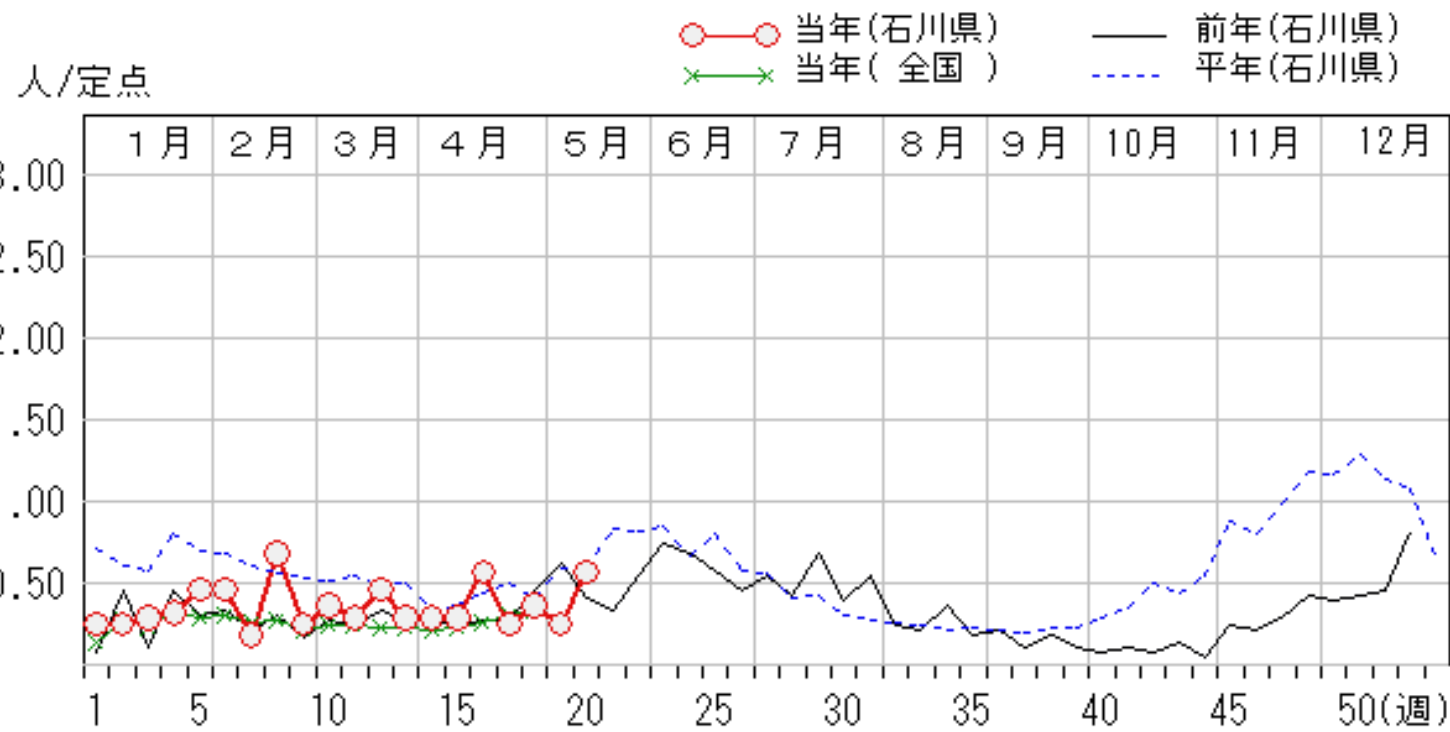
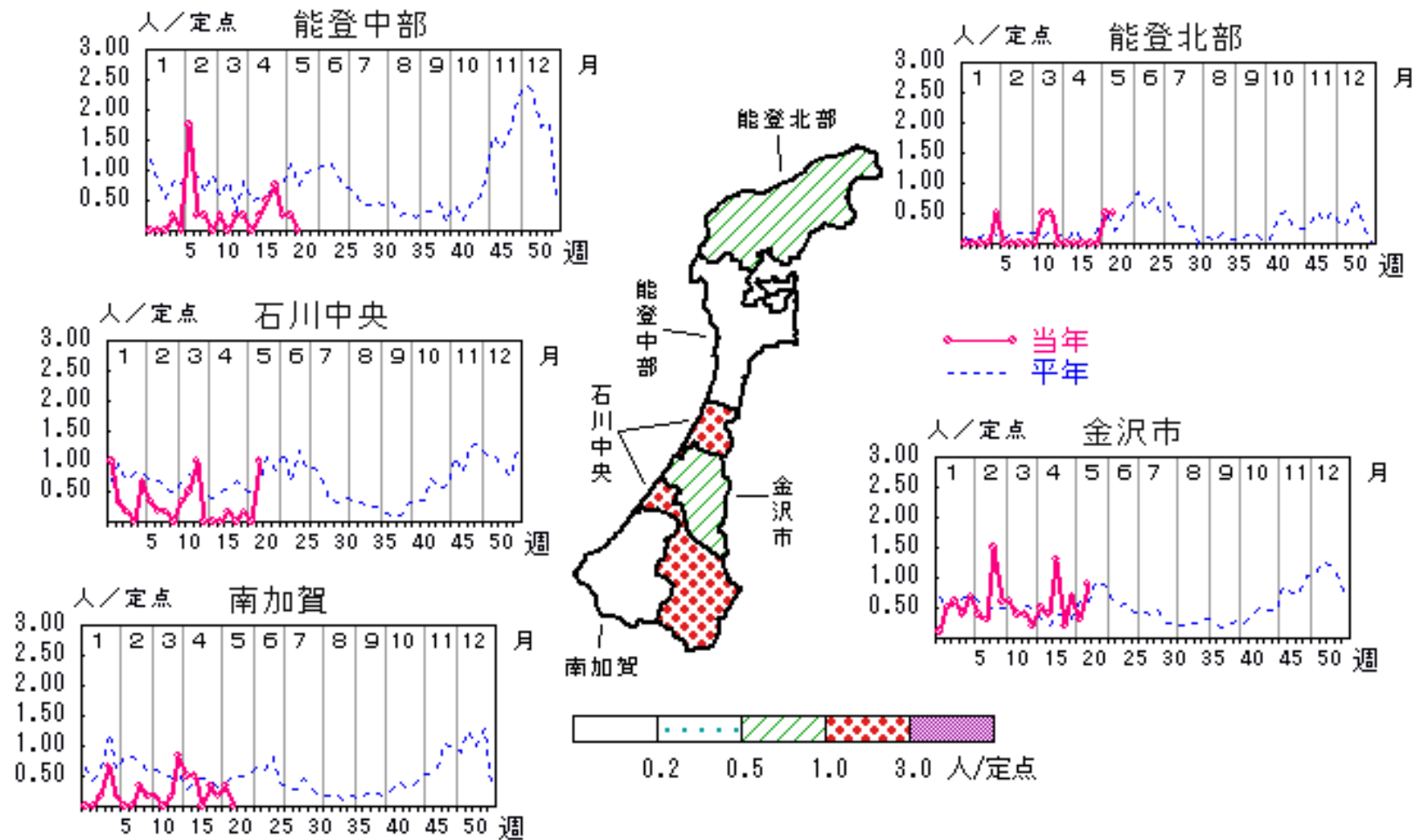


咽頭結膜熱

2026年16週～20週

上段: 定点からの患者報告数
下段: 定点あたりの患者数

	16週	17週	18週	19週	20週
石川県	16 0.57	7 0.25	10 0.36	7 0.25	16 0.57
金沢市	13 1.30	2 0.20	7 0.70	3 0.30	9 0.90
南加賀	0 0.00	2 0.33	1 0.17	2 0.33	0 0.00
石川中央	1 0.17	0 0.00	1 0.17	0 0.00	6 1.00
能登中部	2 0.50	3 0.75	1 0.25	1 0.25	0 0.00
能登北部	0 0.00	0 0.00	0 0.00	1 0.50	1 0.50



感染症予防策等に関するページは以下のリンクからご覧ください

- 咽頭結膜熱について(石川県感染症対策室)

https://www.pref.ishikawa.lg.jp/kansen/inntouketchumakunetsu_231122.html