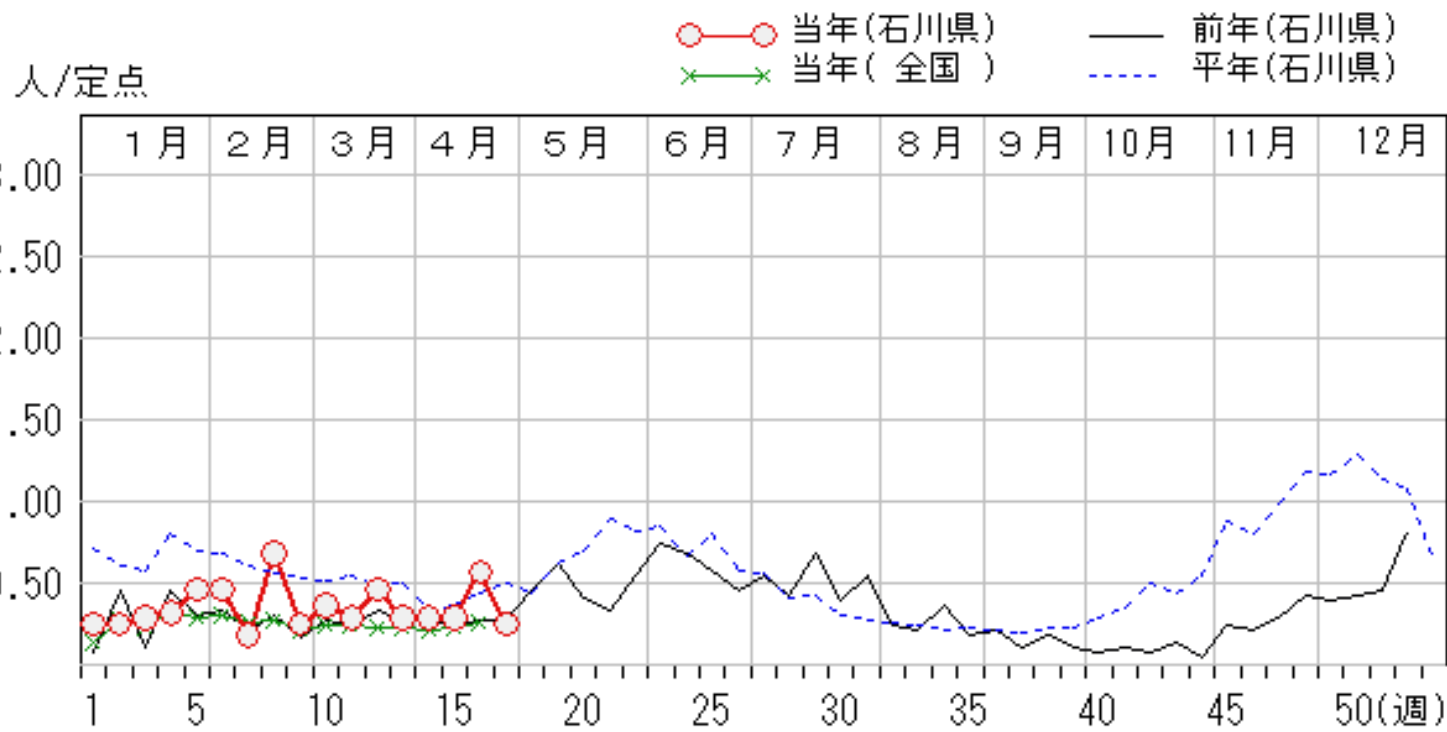
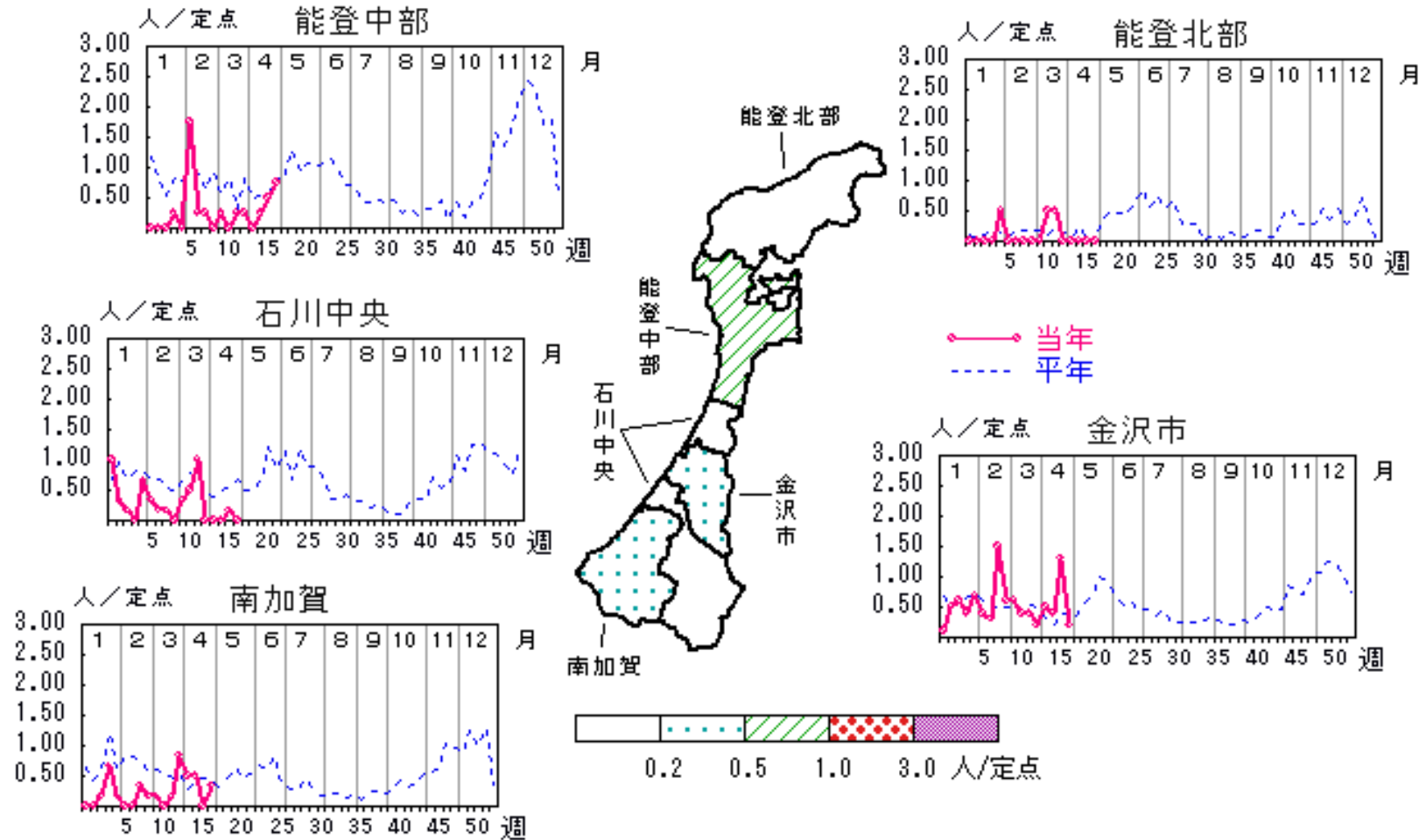


咽頭結膜熱

2026年13週～17週

上段: 定点からの患者報告数
下段: 定点あたりの患者数

	13週	14週	15週	16週	17週
石川県	8 0.29	8 0.29	8 0.29	16 0.57	7 0.25
金沢市	2 0.20	5 0.50	4 0.40	13 1.30	2 0.20
南加賀	5 0.83	3 0.50	3 0.50	0 0.00	2 0.33
石川中央	0 0.00	0 0.00	0 0.00	1 0.17	0 0.00
能登中部	1 0.25	0 0.00	1 0.25	2 0.50	3 0.75
能登北部	0 0.00	0 0.00	0 0.00	0 0.00	0 0.00



感染症予防策等に関するページは以下のリンクからご覧ください

- 咽頭結膜熱について(石川県感染症対策室)

https://www.pref.ishikawa.lg.jp/kansen/inntouketchumakunetsu_231122.html