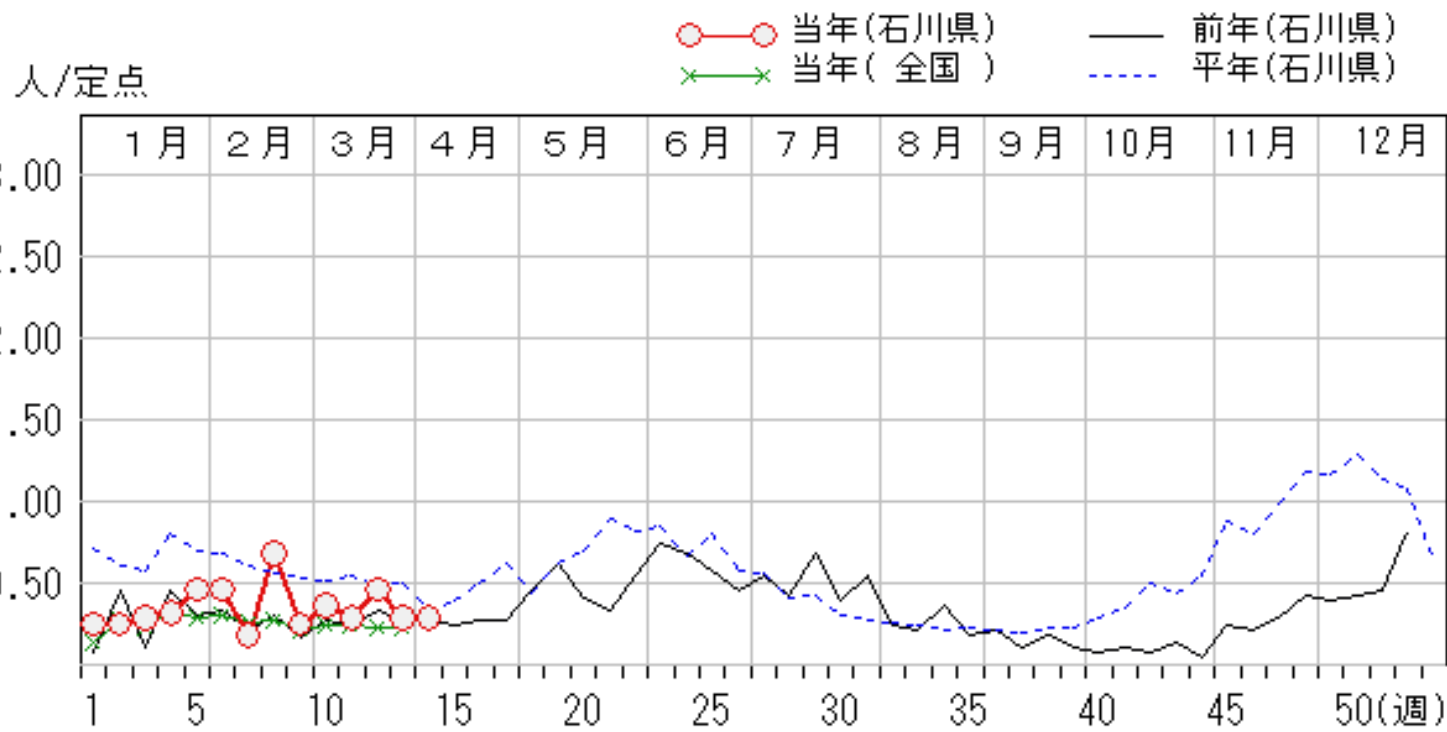
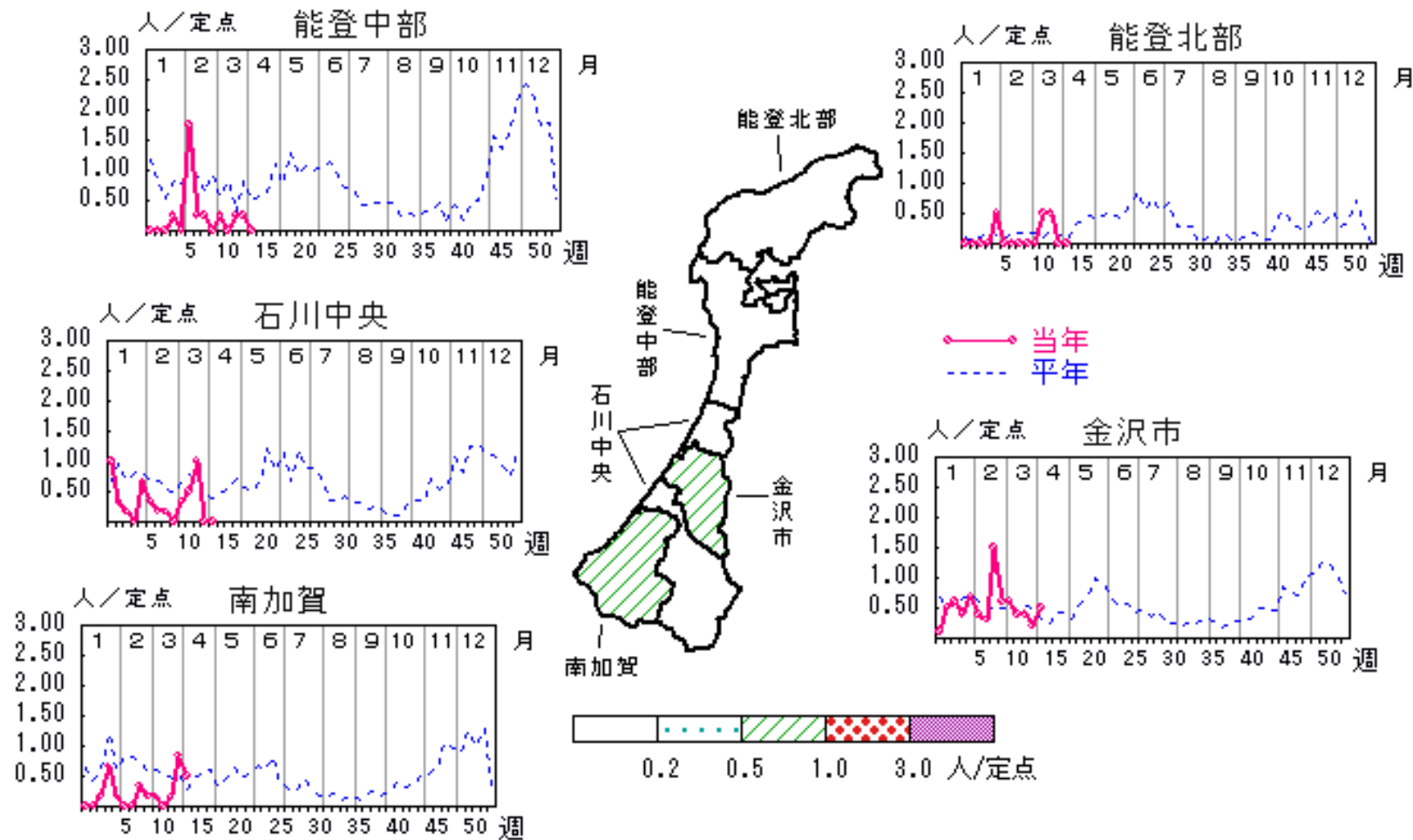


咽頭結膜熱

2026年10週～14週

上段: 定点からの患者報告数
下段: 定点あたりの患者数

	10週	11週	12週	13週	14週
石川県	10 0.36	8 0.29	13 0.46	8 0.29	8 0.29
金沢市	6 0.60	4 0.40	4 0.40	2 0.20	5 0.50
南加賀	1 0.17	0 0.00	1 0.17	5 0.83	3 0.50
石川中央	2 0.33	3 0.50	6 1.00	0 0.00	0 0.00
能登中部	1 0.25	0 0.00	1 0.25	1 0.25	0 0.00
能登北部	0 0.00	1 0.50	1 0.50	0 0.00	0 0.00



感染症予防策等に関するページは以下のリンクからご覧ください

- 咽頭結膜熱について(石川県感染症対策室)

https://www.pref.ishikawa.lg.jp/kansen/inntouketchumakunetsu_231122.html