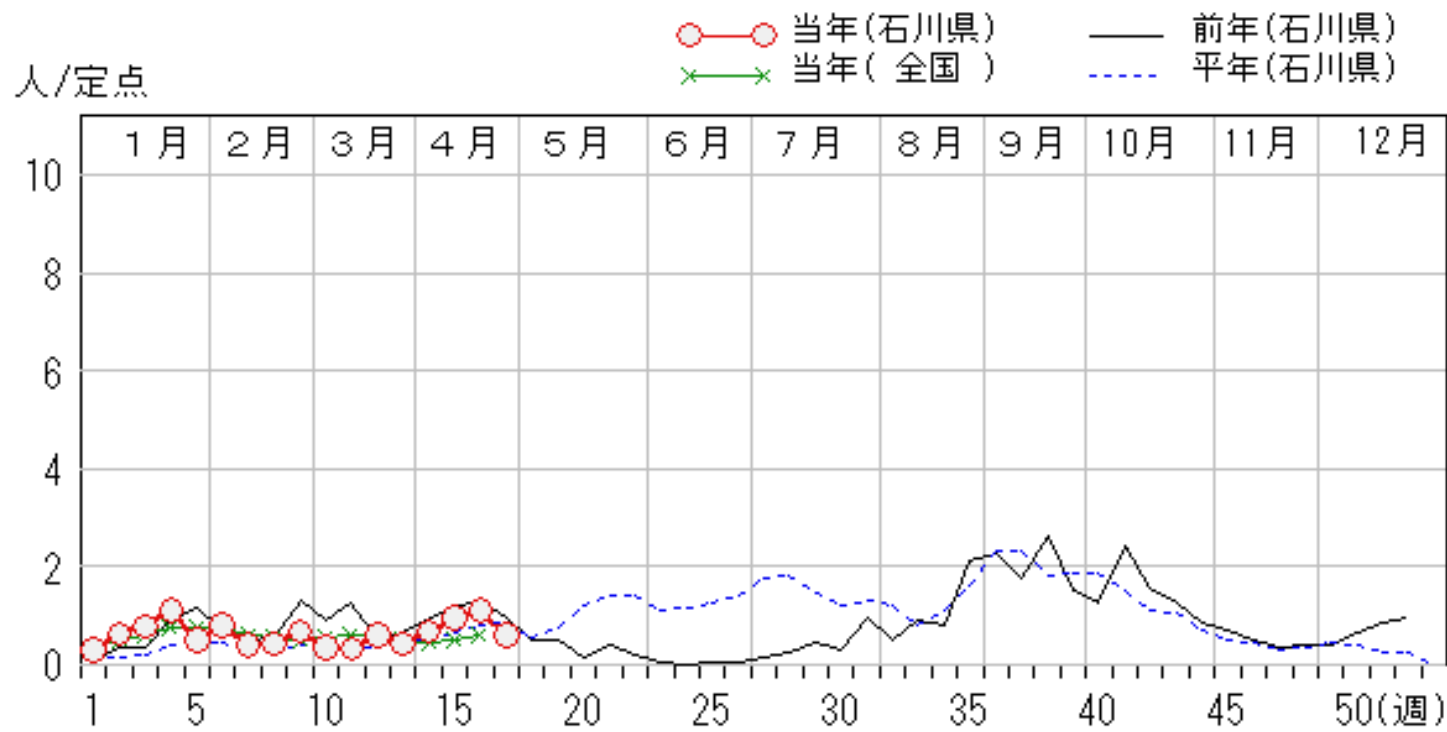
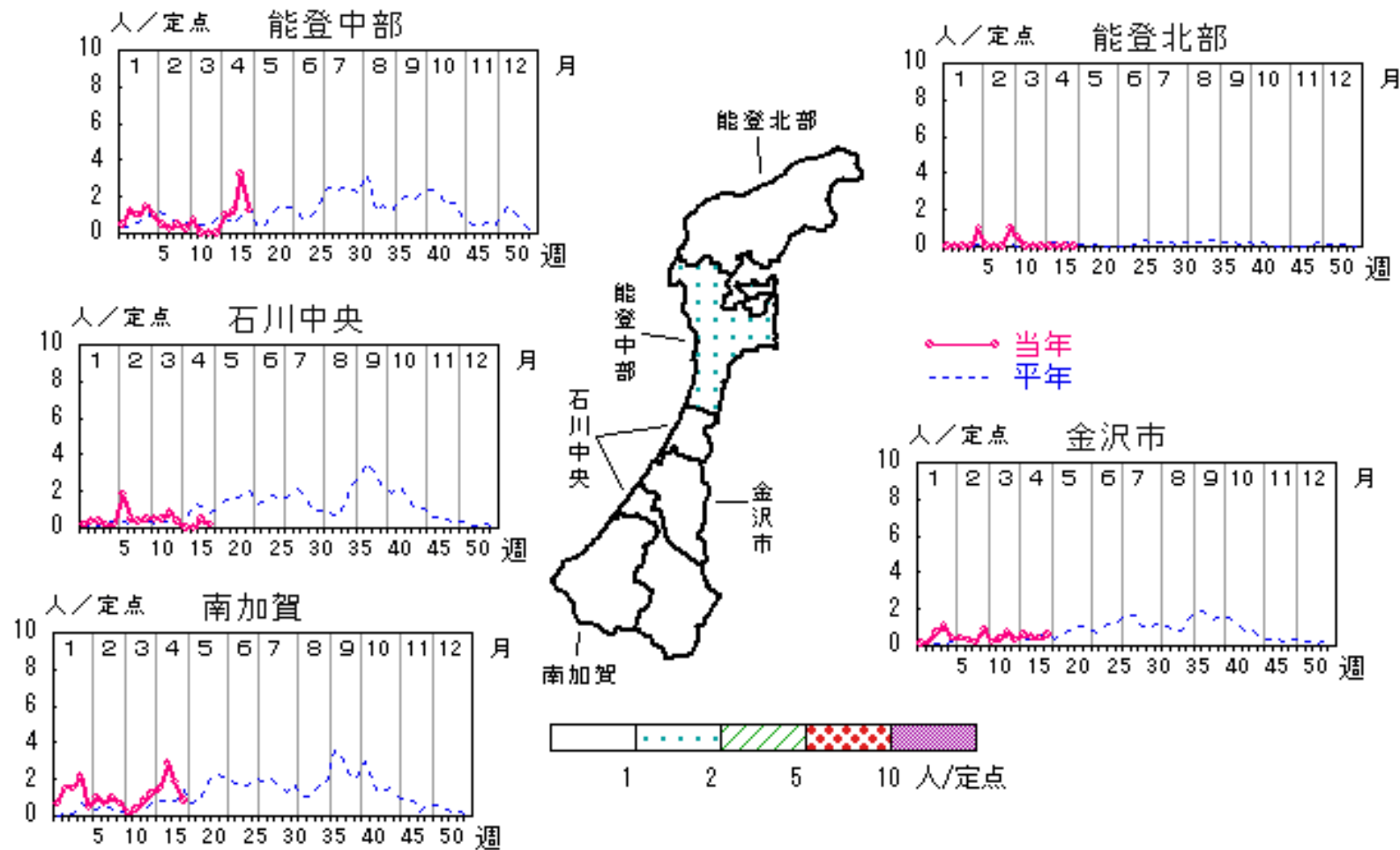


RSウイルス感染症

2026年13週～17週

上段: 定点からの患者報告数
下段: 定点あたりの患者数

	13週	14週	15週	16週	17週
石川県	12 0.43	19 0.68	27 0.96	31 1.11	17 0.61
金沢市	3 0.30	6 0.60	5 0.50	4 0.40	6 0.60
南加賀	7 1.17	9 1.50	17 2.83	11 1.83	5 0.83
石川中央	2 0.33	0 0.00	0 0.00	3 0.50	1 0.17
能登中部	0 0.00	4 1.00	5 1.25	13 3.25	5 1.25
能登北部	0 0.00	0 0.00	0 0.00	0 0.00	0 0.00



感染症予防策等に関するページは以下のリンクからご覧ください

- RSウイルス感染症について(石川県感染症対策室)
<https://www.pref.ishikawa.lg.jp/kansen/rsvirus2021.html>