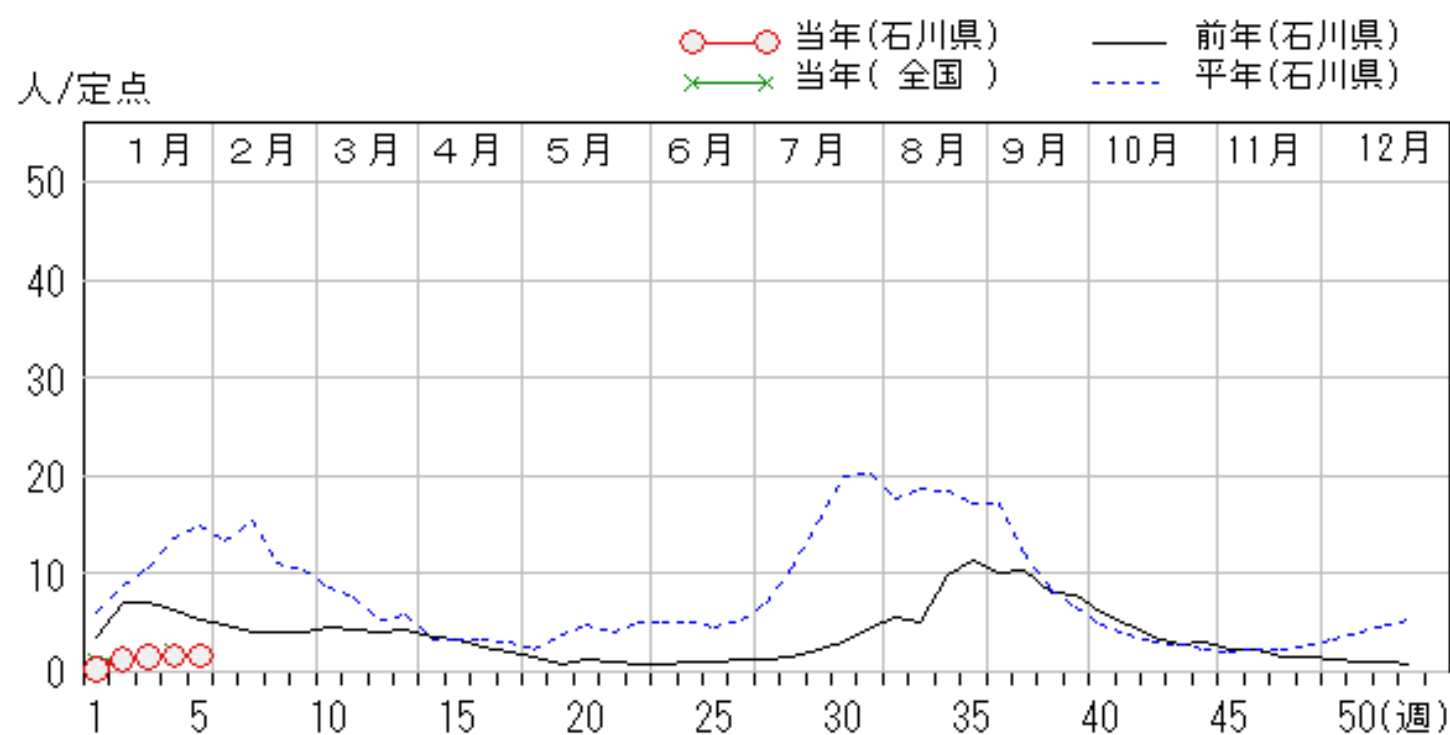
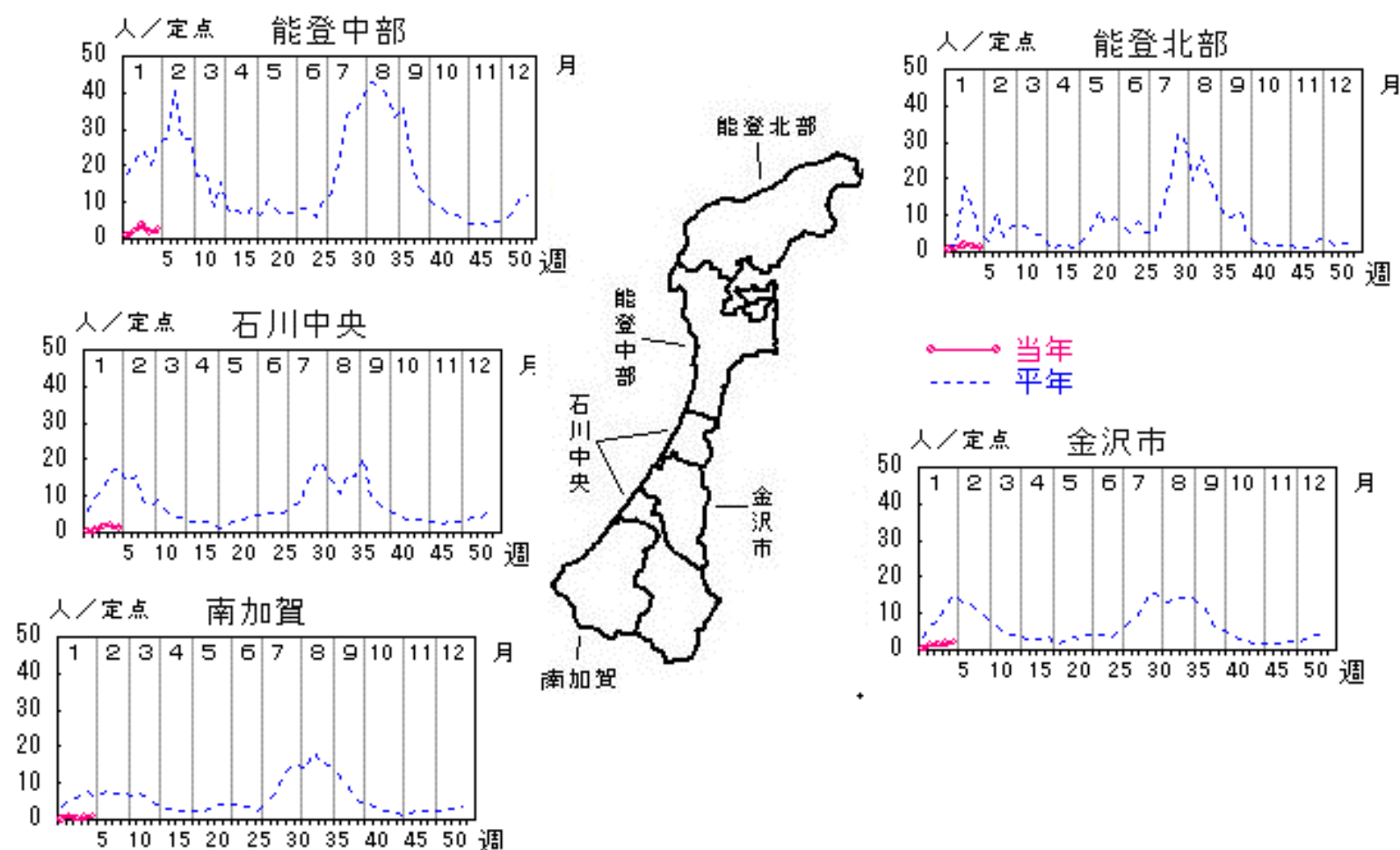


# COVID-19

2026年1週～5週

上段：定点からの患者報告数  
下段：定点あたりの患者数

	1週	2週	3週	4週	5週
石川県	14 0.30	58 1.23	72 1.53	75 1.60	78 1.66
金沢市	3 0.19	25 1.56	23 1.44	31 1.94	34 2.13
南加賀	1 0.10	10 1.00	2 0.20	7 0.70	8 0.80
石川中央	2 0.18	6 0.55	17 1.55	22 2.00	15 1.36
能登中部	5 0.83	13 2.17	23 3.83	9 1.50	16 2.67
能登北部	3 0.75	4 1.00	7 1.75	6 1.50	5 1.25



感染症予防策等に関するページは以下のリンクからご覧ください

- 新型コロナウイルス感染症について(石川県感染症対策室)  
<https://www.pref.ishikawa.lg.jp/kansen/corona.html>
- 新型コロナウイルス関連情報(石川県感染症対策室)  
[https://www.pref.ishikawa.lg.jp/kouhou/covid19/corona\\_kanren.html#honbu](https://www.pref.ishikawa.lg.jp/kouhou/covid19/corona_kanren.html#honbu)