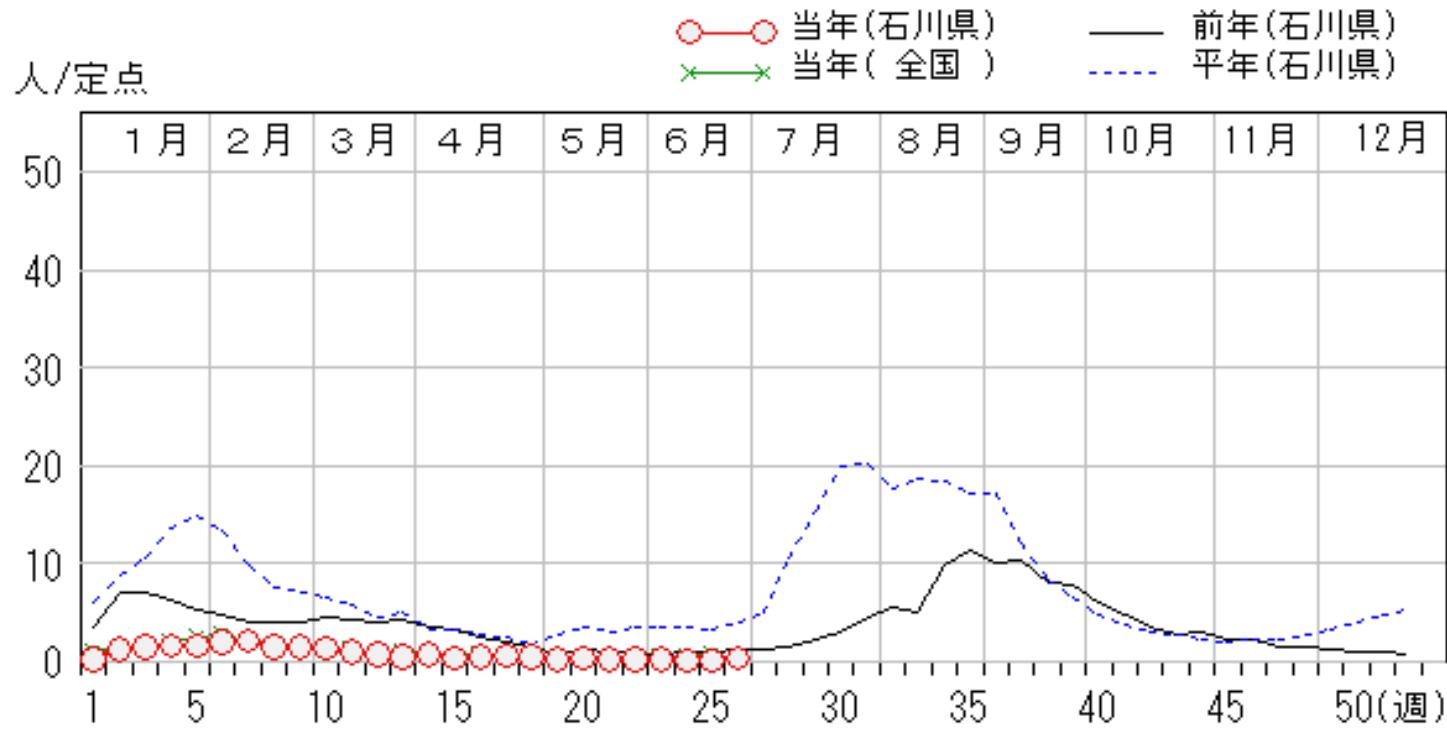
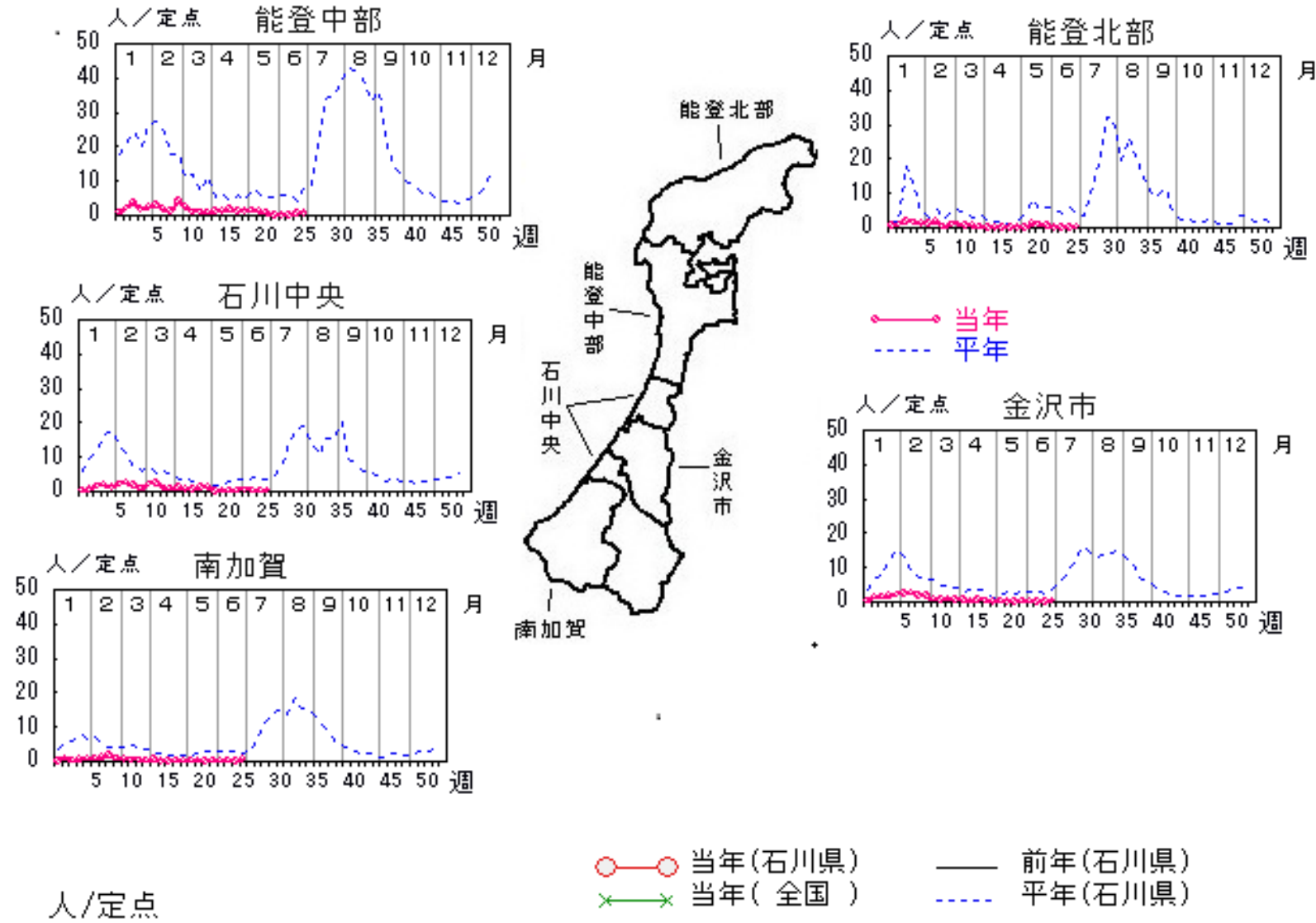


# COVID-19

2026年22週～26週

上段: 定点からの患者報告数  
下段: 定点あたりの患者数

	22週	23週	24週	25週	26週
石川県	15 <b>0.32</b>	10 <b>0.21</b>	8 <b>0.17</b>	8 <b>0.17</b>	16 <b>0.34</b>
金沢市	3 <b>0.19</b>	3 <b>0.19</b>	1 <b>0.06</b>	1 <b>0.06</b>	3 <b>0.19</b>
南加賀	4 <b>0.40</b>	2 <b>0.20</b>	3 <b>0.30</b>	1 <b>0.10</b>	5 <b>0.50</b>
石川中央	4 <b>0.36</b>	4 <b>0.36</b>	4 <b>0.36</b>	3 <b>0.27</b>	4 <b>0.36</b>
能登中部	1 <b>0.17</b>	1 <b>0.17</b>	0 <b>0.00</b>	3 <b>0.50</b>	3 <b>0.50</b>
能登北部	3 <b>0.75</b>	0 <b>0.00</b>	0 <b>0.00</b>	0 <b>0.00</b>	1 <b>0.25</b>



感染症予防策等に関するページは以下のリンクからご覧ください

- 新型コロナウイルス感染症について(石川県感染症対策室)  
<https://www.pref.ishikawa.lg.jp/kansen/corona.html>
- 新型コロナウイルス関連情報(石川県感染症対策室)  
[https://www.pref.ishikawa.lg.jp/kouhou/covid19/corona\\_kanren.html#honbu](https://www.pref.ishikawa.lg.jp/kouhou/covid19/corona_kanren.html#honbu)