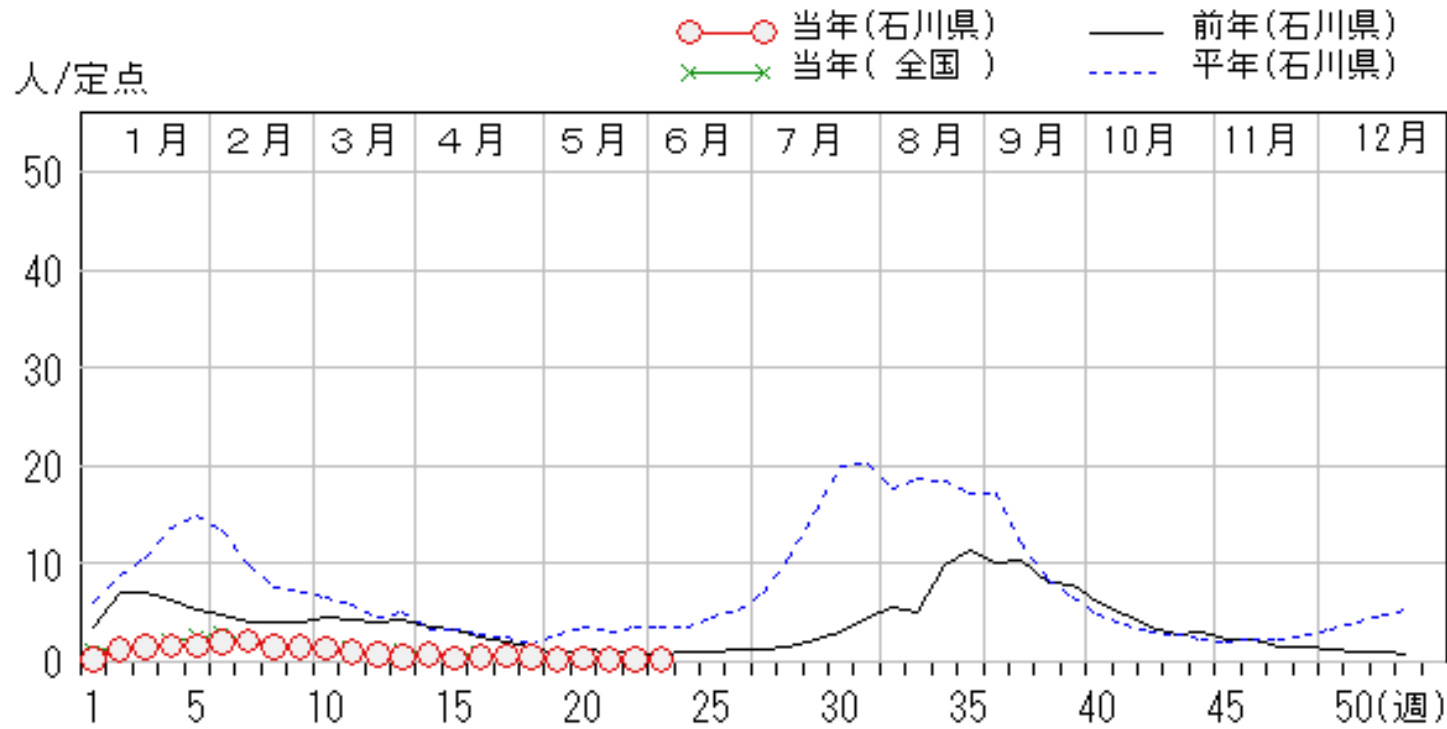
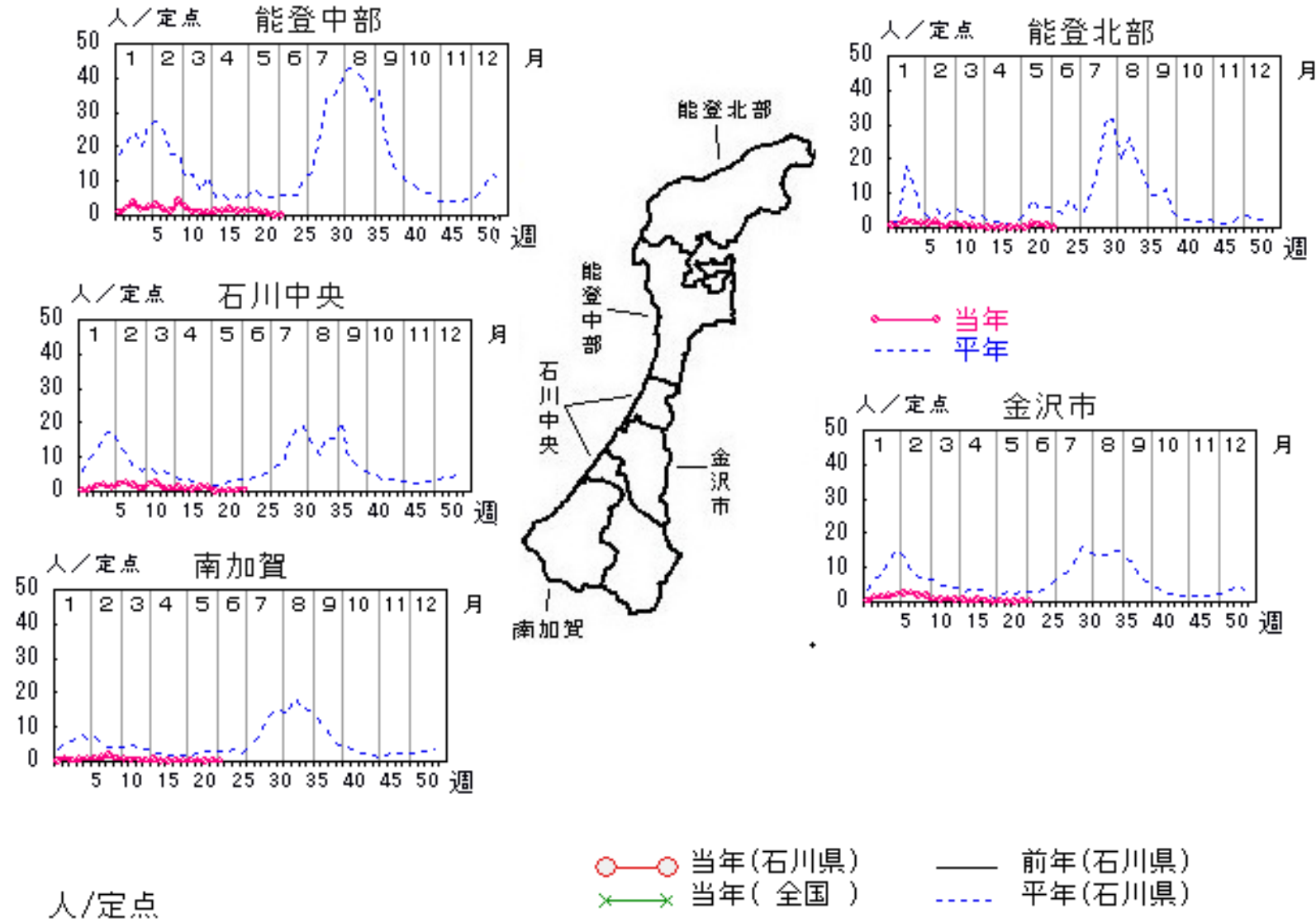


COVID-19

2026年19週～23週

上段: 定点からの患者報告数
下段: 定点あたりの患者数

	19週	20週	21週	22週	23週
石川県	15 0.32	18 0.38	13 0.28	15 0.32	10 0.21
金沢市	3 0.19	0 0.00	1 0.06	3 0.19	3 0.19
南加賀	2 0.20	2 0.20	0 0.00	4 0.40	2 0.20
石川中央	1 0.09	4 0.36	3 0.27	4 0.36	4 0.36
能登中部	9 1.50	7 1.17	5 0.83	1 0.17	1 0.17
能登北部	0 0.00	5 1.25	4 1.00	3 0.75	0 0.00



感染症予防策等に関するページは以下のリンクからご覧ください

- 新型コロナウイルス感染症について(石川県感染症対策室)
<https://www.pref.ishikawa.lg.jp/kansen/corona.html>
- 新型コロナウイルス関連情報(石川県感染症対策室)
https://www.pref.ishikawa.lg.jp/kouhou/covid19/corona_kanren.html#honbu