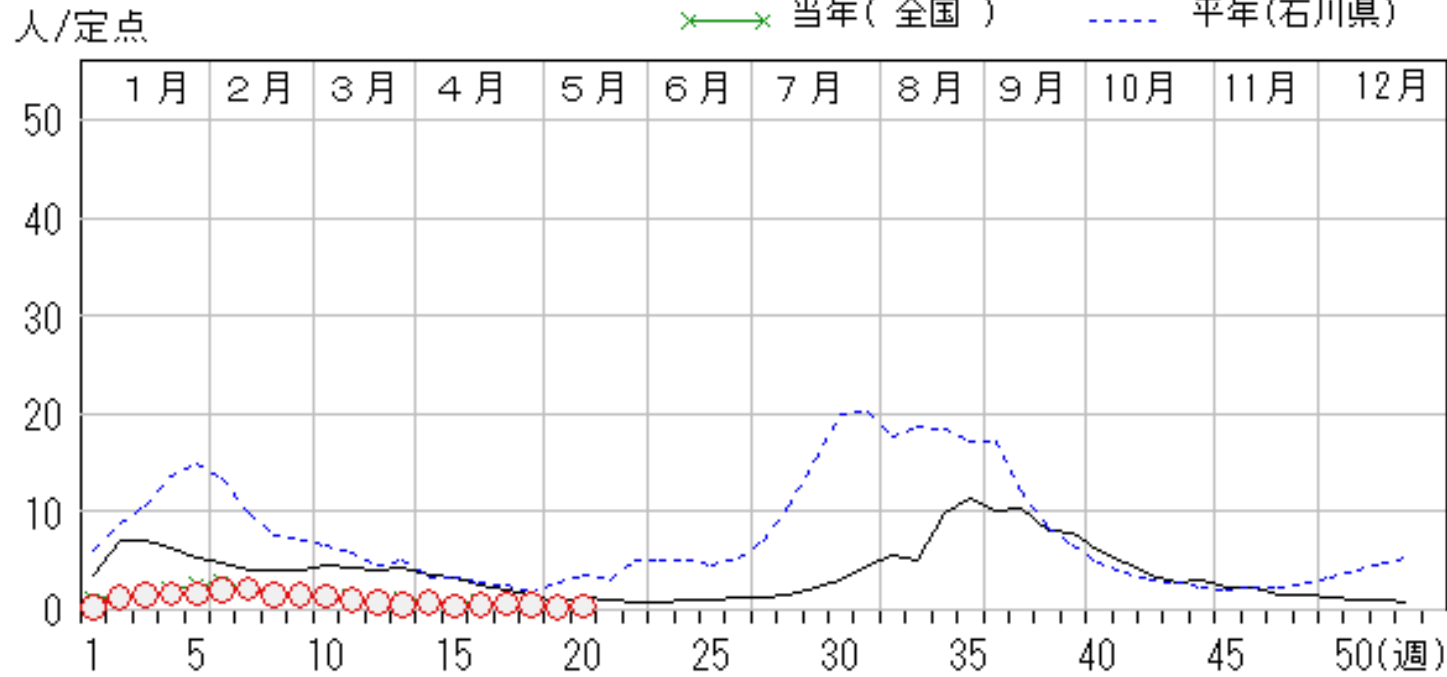
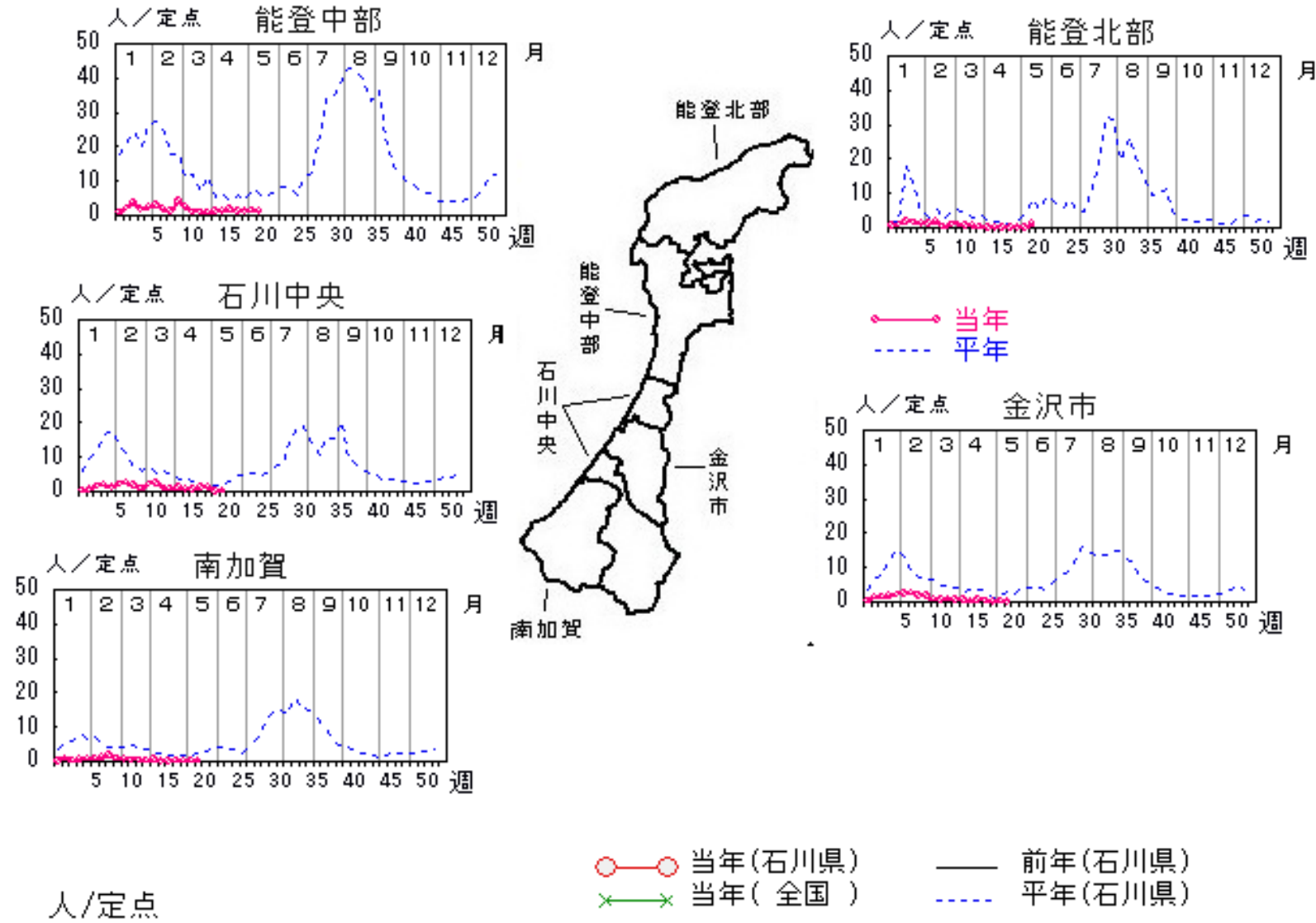


COVID-19

2026年16週～20週

上段: 定点からの患者報告数
下段: 定点あたりの患者数

	16週	17週	18週	19週	20週
石川県	24 0.51	28 0.60	25 0.53	15 0.32	18 0.38
金沢市	7 0.44	6 0.38	1 0.06	3 0.19	0 0.00
南加賀	1 0.10	2 0.20	3 0.30	2 0.20	2 0.20
石川中央	5 0.45	12 1.09	14 1.27	1 0.09	4 0.36
能登中部	11 1.83	8 1.33	7 1.17	9 1.50	7 1.17
能登北部	0 0.00	0 0.00	0 0.00	0 0.00	5 1.25



感染症予防策等に関するページは以下のリンクからご覧ください

- 新型コロナウイルス感染症について(石川県感染症対策室)
<https://www.pref.ishikawa.lg.jp/kansen/corona.html>
- 新型コロナウイルス関連情報(石川県感染症対策室)
https://www.pref.ishikawa.lg.jp/kouhou/covid19/corona_kanren.html#honbu