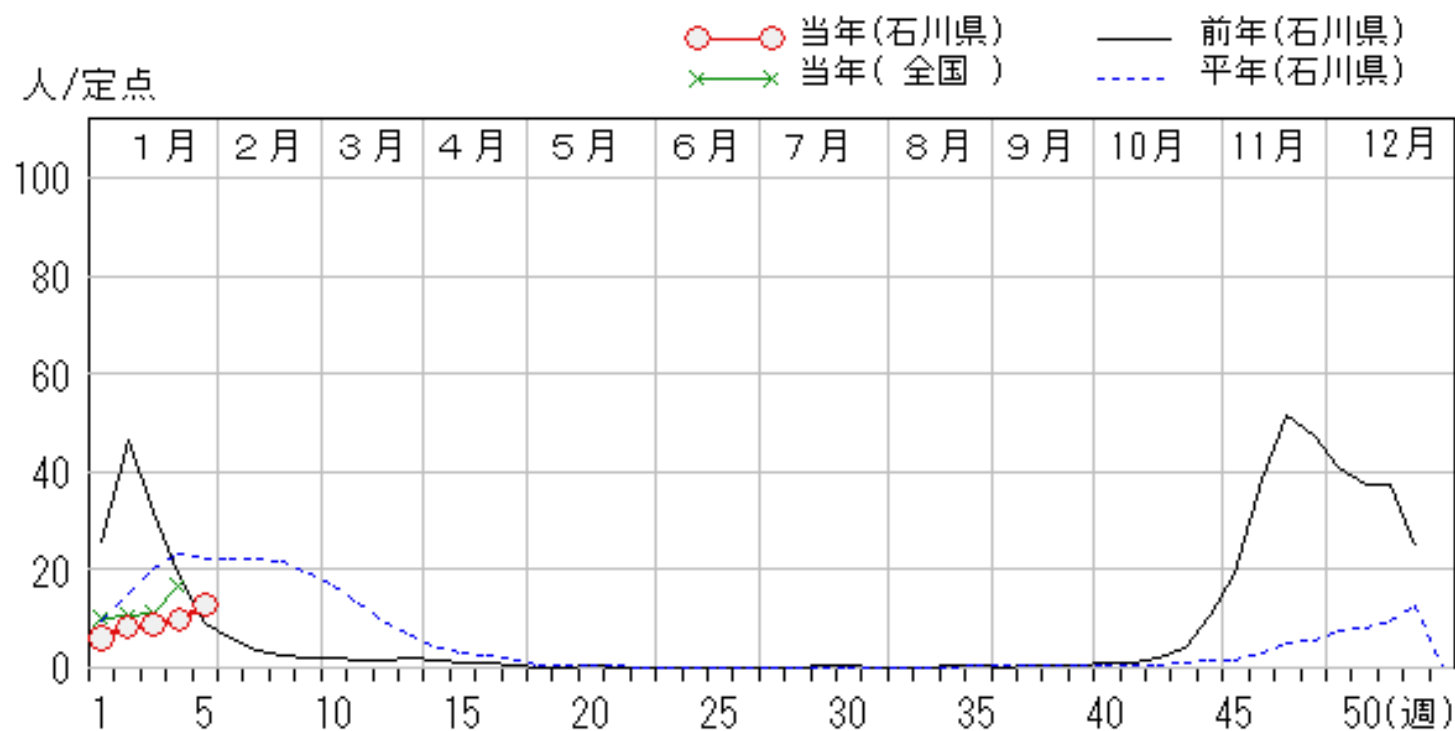
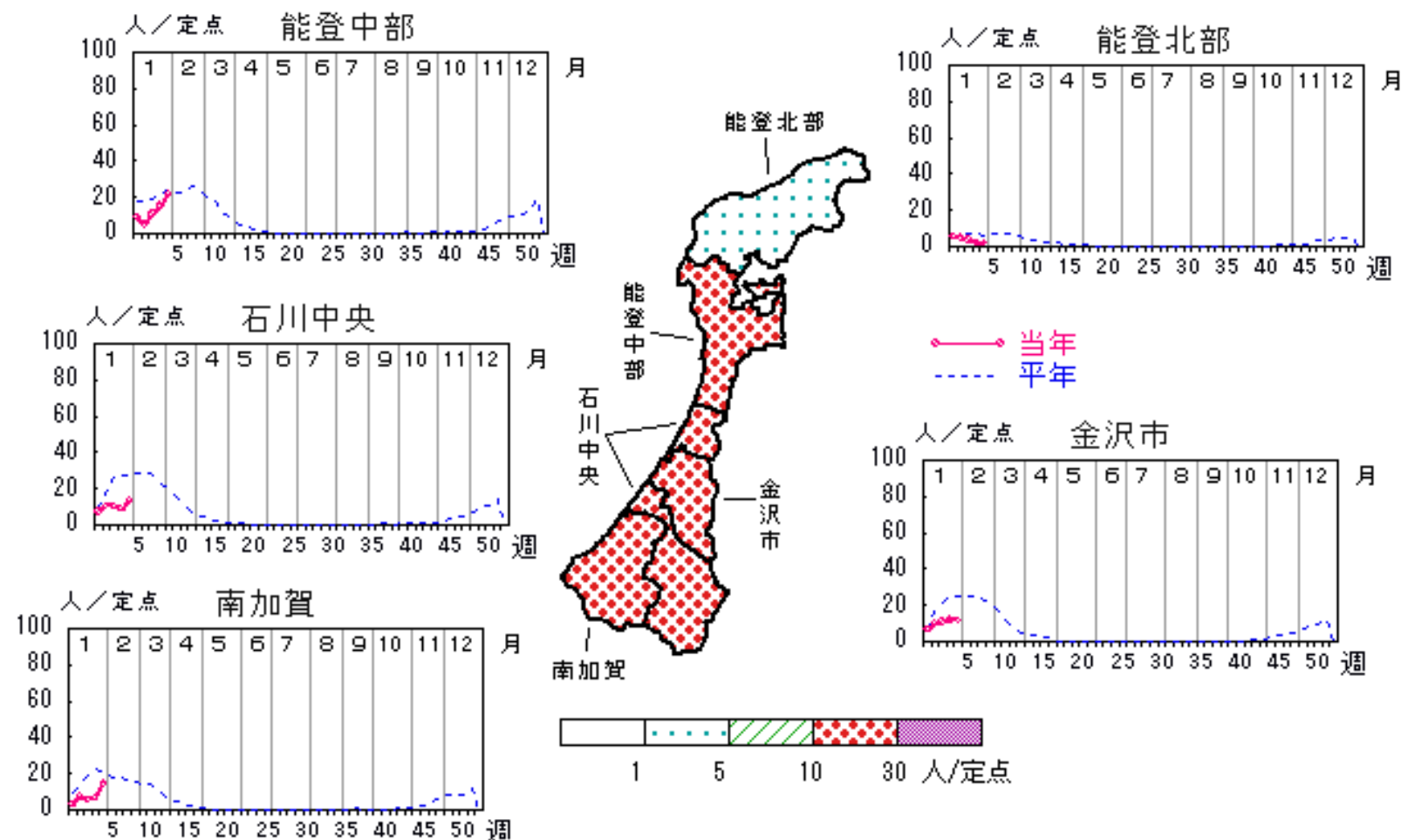


# インフルエンザ

2026年 1週～ 5週

上段：定点からの患者報告数  
下段：定点あたりの患者数

	1 週	2 週	3 週	4 週	5 週
石川県	283 <b>6.02</b>	390 <b>8.30</b>	417 <b>8.87</b>	461 <b>9.81</b>	605 <b>12.87</b>
金沢市	102 <b>6.38</b>	156 <b>9.75</b>	171 <b>10.69</b>	197 <b>12.31</b>	183 <b>11.44</b>
南加賀	28 <b>2.80</b>	74 <b>7.40</b>	55 <b>5.50</b>	66 <b>6.60</b>	141 <b>14.10</b>
石川中央	78 <b>7.09</b>	112 <b>10.18</b>	113 <b>10.27</b>	97 <b>8.82</b>	146 <b>13.27</b>
能登中部	53 <b>8.83</b>	29 <b>4.83</b>	65 <b>10.83</b>	93 <b>15.50</b>	128 <b>21.33</b>
能登北部	22 <b>5.50</b>	19 <b>4.75</b>	13 <b>3.25</b>	8 <b>2.00</b>	7 <b>1.75</b>



感染症予防策等に関するページは以下のリンクからご覧ください

- ・ 季節性インフルエンザについて(石川県感染症対策室)

<https://www.pref.ishikawa.lg.jp/kansen/menu/2009infulpage.html>