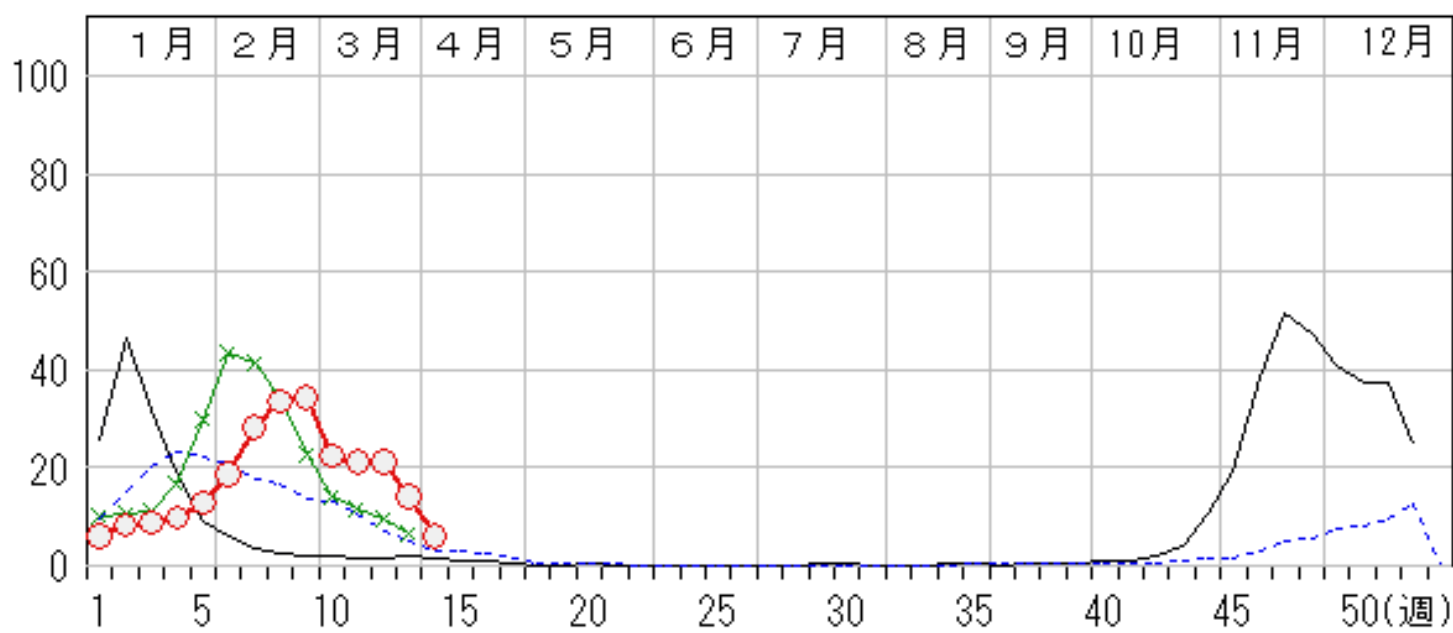
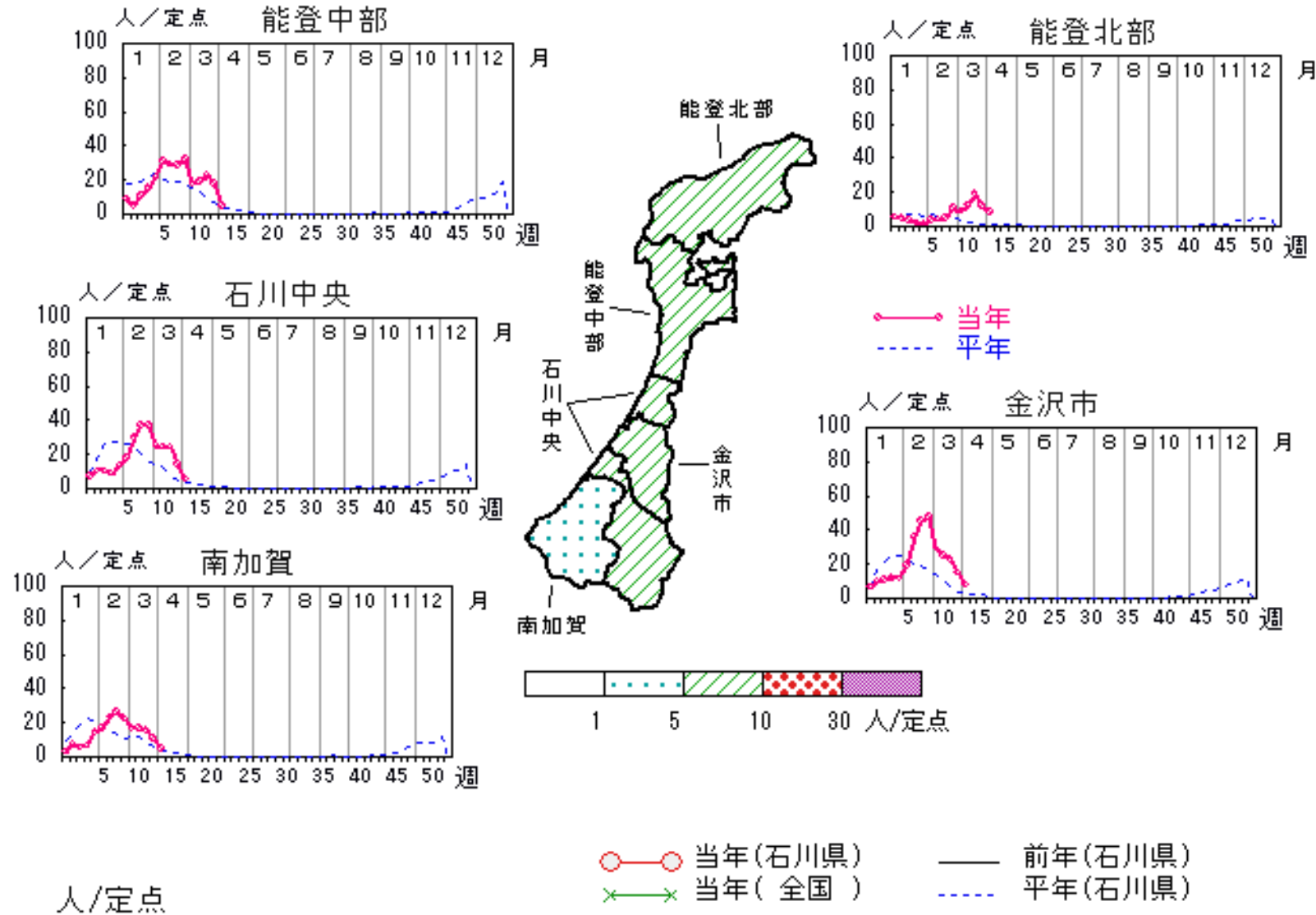


# インフルエンザ

2026年10週～14週

上段: 定点からの患者報告数  
下段: 定点あたりの患者数

	10週	11週	12週	13週	14週
石川県	1,055 <b>22.45</b>	1,004 <b>21.36</b>	1,004 <b>21.36</b>	662 <b>14.09</b>	291 <b>6.19</b>
金沢市	467 <b>29.19</b>	404 <b>25.25</b>	367 <b>22.94</b>	241 <b>15.06</b>	123 <b>7.69</b>
南加賀	165 <b>16.50</b>	168 <b>16.80</b>	156 <b>15.60</b>	108 <b>10.80</b>	47 <b>4.70</b>
石川中央	279 <b>25.36</b>	268 <b>24.36</b>	268 <b>24.36</b>	158 <b>14.36</b>	58 <b>5.27</b>
能登中部	109 <b>18.17</b>	114 <b>19.00</b>	137 <b>22.83</b>	108 <b>18.00</b>	30 <b>5.00</b>
能登北部	35 <b>8.75</b>	50 <b>12.50</b>	76 <b>19.00</b>	47 <b>11.75</b>	33 <b>8.25</b>



感染症予防策等に関するページは以下のリンクからご覧ください

- 季節性インフルエンザについて(石川県感染症対策室)

<https://www.pref.ishikawa.lg.jp/kansen/menu/2009infulpage.html>