

# 2026年21週の感染症別保健所別報告数及び週推移表

(21週：5月18日～5月24日)

## このファイルをご覧の方に

このファイルは、県内の指定医療機関から届出のあった週単位の定点把握対象感染症の発生動向について、次の7つの項目に分けて集計してあります。

ゴールデンウィーク（第18週頃）、お盆（第33週頃）、シルバーウィーク（第39週頃）、年末年始（第52週～翌年第1週頃）等の週では、報告数が減少する傾向があり解釈には注意が必要です。

### ■ 急性呼吸器感染症の発生状況……p. 1～2

### ■ 感染症発生動向調査（週報）の保健所別発生状況……p. 3

### ■ 感染症別の患者発生状況……p. 4～19

- 5週連続して患者発生数が0となった場合、当疾患のページは省略します。  
(平年：過去10年間の平均値のことを指します。)

### ■ 感染症別・年齢階級別患者届出数……p. 20

- 県内の疾患別患者数を年齢階級別に集計した表です。

### ■ 2026年感染症週報推移表……p. 21～24

- インフルエンザ、新型コロナウイルス感染症（COVID-19）並びに小児科、眼科、基幹定点対象感染症の患者数及び定点あたり患者数の週推移表です。

### ■ 全数把握対象感染症の年齢階級別等届出状況……p. 25

- 今週届出のあった全数把握対象感染症を年齢階級別等に集計した表です。

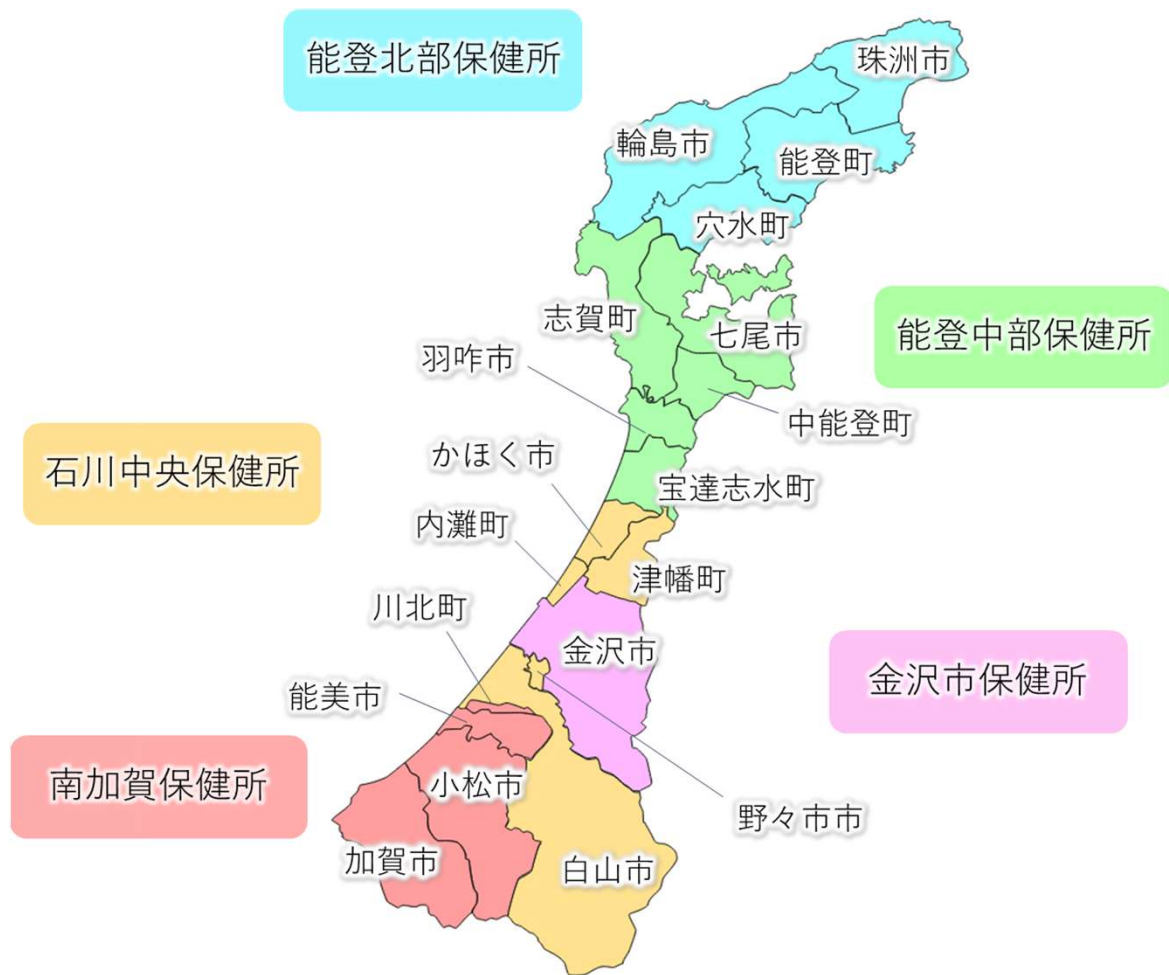
※ 週単位の定点把握対象感染症

種 別	急性呼吸器感染症 定点	小児科定点	眼科定点	基幹定点
定点数 (医療機関)	47	28	7	5
	(小児科・内科)	(小児科)	(眼科)	(患者を300人以上収容する病院で小児科・内科医療を提供しているもの)
対象感染症	インフルエンザ (鳥インフルエンザ及び新型インフルエンザ等感染症を除く)  新型コロナウイルス感染症 (病原体がベータコロナウイルス(令和二年一月に中華人民共和国からWHOに対して、人に伝染する能力を有することが新たに報告するものに限り)であるものに限り)  急性呼吸器感染症*	RSウイルス感染症 咽頭結膜熱 A群 溶血性レンサ球菌咽頭炎 感染性胃腸炎 水痘 手足口病 伝染性紅斑 突発性発しん ヘルパンギーナ 流行性耳下腺炎	急性出血性結膜炎 流行性角結膜炎	細菌性髄膜炎 無菌性髄膜炎 マイコプラズマ肺炎 クラミジア肺炎 (オウム病を除く) 感染性胃腸炎 (ロタウイルス)

\* 「急性呼吸器感染症」についてはp.1～2に掲載しております。

# 石川県内の保健所と所管の市町

	保健所	所管の市町
	金沢市保健所	金沢市
	南加賀保健所	加賀市、小松市、能美市、川北町
	石川中央保健所	白山市、野々市市、かほく市、津幡町、内灘町
	能登中部保健所	七尾市、羽咋市、宝達志水町、志賀町、中能登町
	能登北部保健所	輪島市、珠洲市、穴水町、能登町

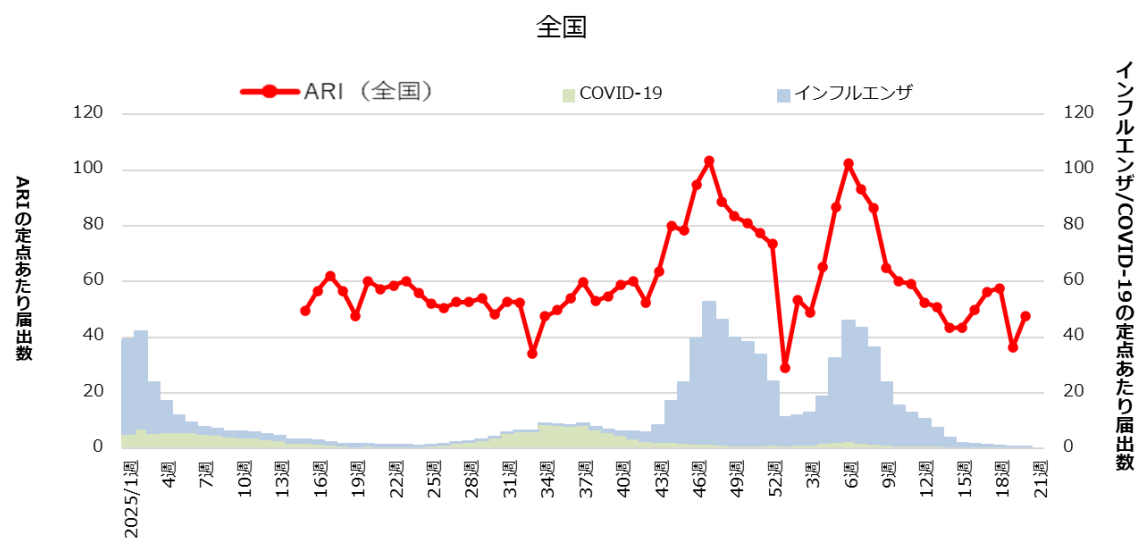
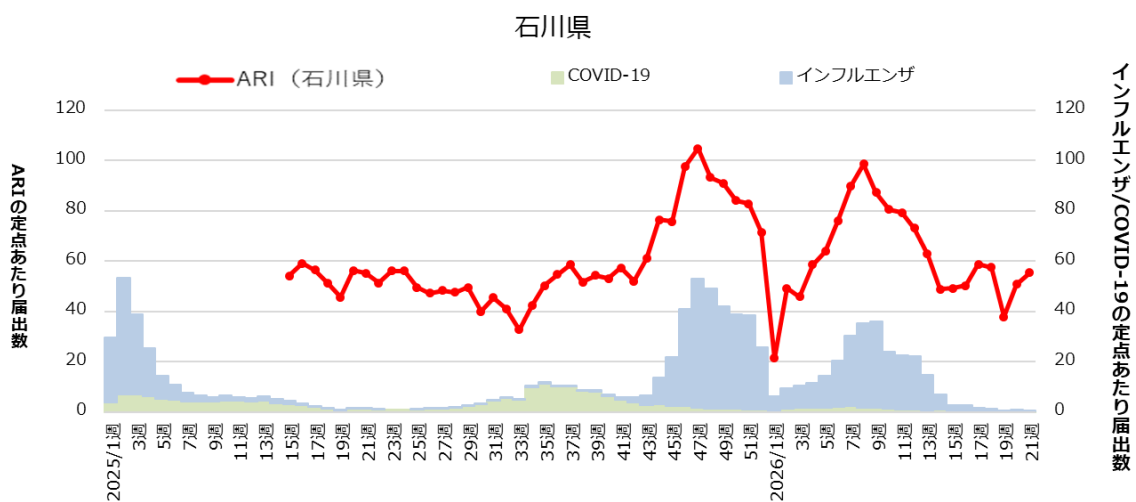


# 急性呼吸器感染症の発生状況

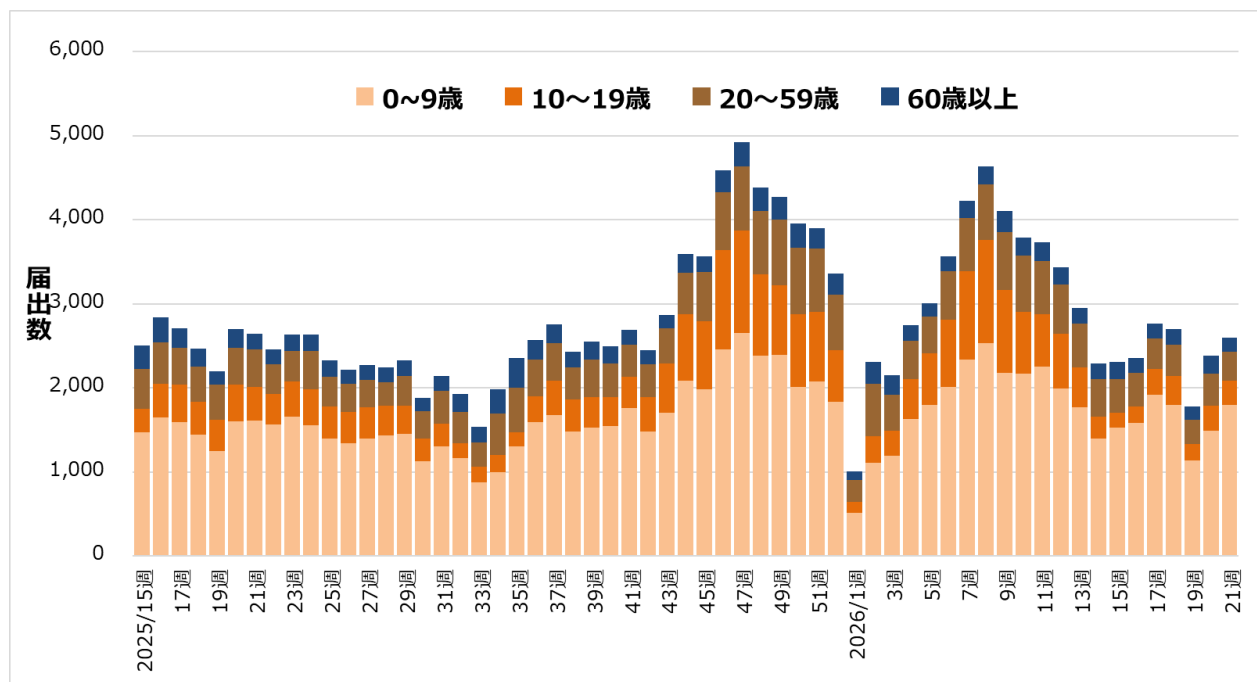
## ●石川県及び全国の ARI 発生状況

保健所別 ARI 定点あたり患者届出数（5 週間）

	17週	18週	19週	20週	21週
石川県	58.81	57.53	37.85	50.81	55.30
金沢市	66.94	76.44	51.06	57.75	65.38
南加賀	80.50	53.80	33.50	40.40	42.80
石川中央	44.09	47.91	30.00	62.09	63.36
能登中部	57.17	58.17	39.83	53.50	59.50
能登北部	15.00	16.75	14.50	14.00	17.75



石川県における ARI の年齢階級別発生状況（2025~2026 年）



急性呼吸器感染症の発生状況 URL :

<https://www.pref.ishikawa.lg.jp/hokan/kansenjoho/stock/ari/ari.html>

感染症発生動向調査（週報）の保健所別発生状況												
		調査対象期間					石川中央					備考
		先週 5/11～5/17	今週 5/18～5/24	増減	前年同週	今週 (21週)	南加賀 定点10	金沢市 定点16	石川中央 定点11	能登中部 定点6	能登北部 定点4	
1	インフルエンザ	5	9	4	0.19	0.19	↑	↑		▽		
2	COVID-19	18	13	△5	1.08	0.28	▽	新	↓	↓	↓	
							南加賀 定点6	金沢市 定点10	石川中央 定点6	能登中部 定点4	能登北部 定点2	新:今週新たに報告あり
3	RSウイルス感染症	7	2	△5	0.38	0.07	▽	↓		新		
4	咽頭結膜熱	16	13	△3	0.34	0.46	新	↓	↓	新	▽	
5	A群溶血性レンサ球菌咽頭炎	130	104	△26	1.86	3.71	↓	↑	↓	↓	↓	
6	感染性胃腸炎	221	263	42	10.28	9.39	↓	↑	↑	↓		矢印:先週に引き続き報告あり
7	水痘	19	36	17	0.31	1.29	↑	↑	↑			
8	手足口病	62	119	57	0.07	4.25	↑	↑	↑	↓	↓	↑増加 ↓減少 →同数
9	伝染性紅斑	4	2	△2	4.07	0.07	新	↓	▽			
10	突発性発しん	8	8	—	0.17	0.29	▽	↑	↓	新		▽先週報告あり今週報告なし
11	ヘルパンギーナ	7	11	4	0.24	0.39	↓	新	新			
12	流行性耳下腺炎	—	1	1	0.07	0.04			新			
							南加賀 定点1	金沢市 定点3	石川中央 定点1	能登中部 定点1	能登北部 定点1	
13	急性出血性結膜炎	—	—	—	0.57	—						
14	流行性角結膜炎	10	12	2	2.14	1.71	▽	↑	↓			
							南加賀 定点1	金沢市 定点1	石川中央 定点1	能登中部 定点1	能登北部 定点1	
15	細菌性髄膜炎	—	—	—	—	—						
16	無菌性髄膜炎	—	—	—	—	—						
17	マイコプラズマ肺炎	1	—	△1	0.20	—	▽					
18	クラミジア肺炎(オウム病除く)	1	—	△1	—	—	▽					
19	感染性胃腸炎(ロタウイルス)	—	1	1	—	0.20		新				
合計		509	594	85								

◎:大きな流行の発生・継続が疑われること

○:流行の発生前であれば今後4週間以内に大きな流行が発生する可能性があること、流行発生後であればその流行がまだ終わっていない可能性があること

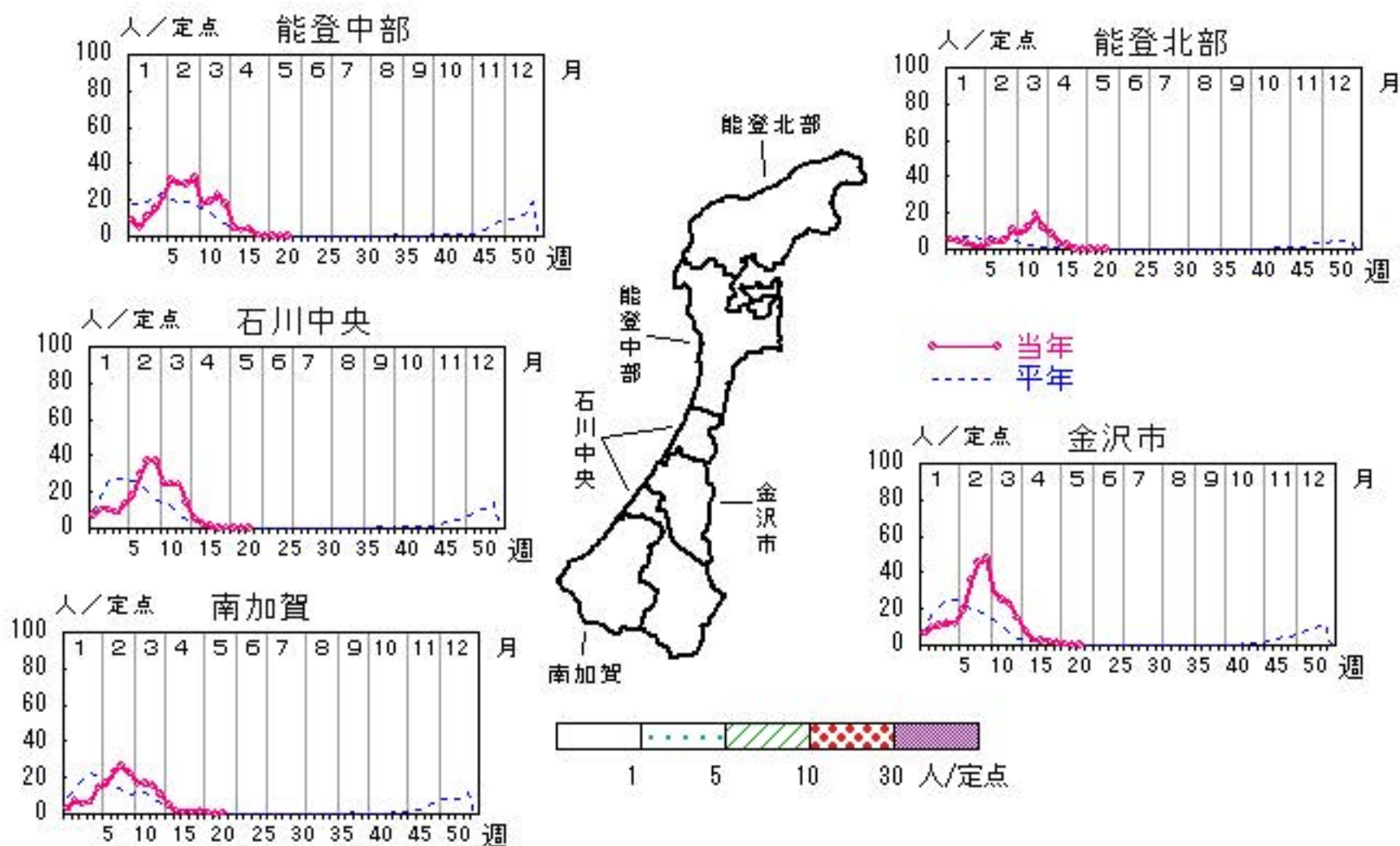
石川県感染症情報センター

# インフルエンザ

2026年17週～21週

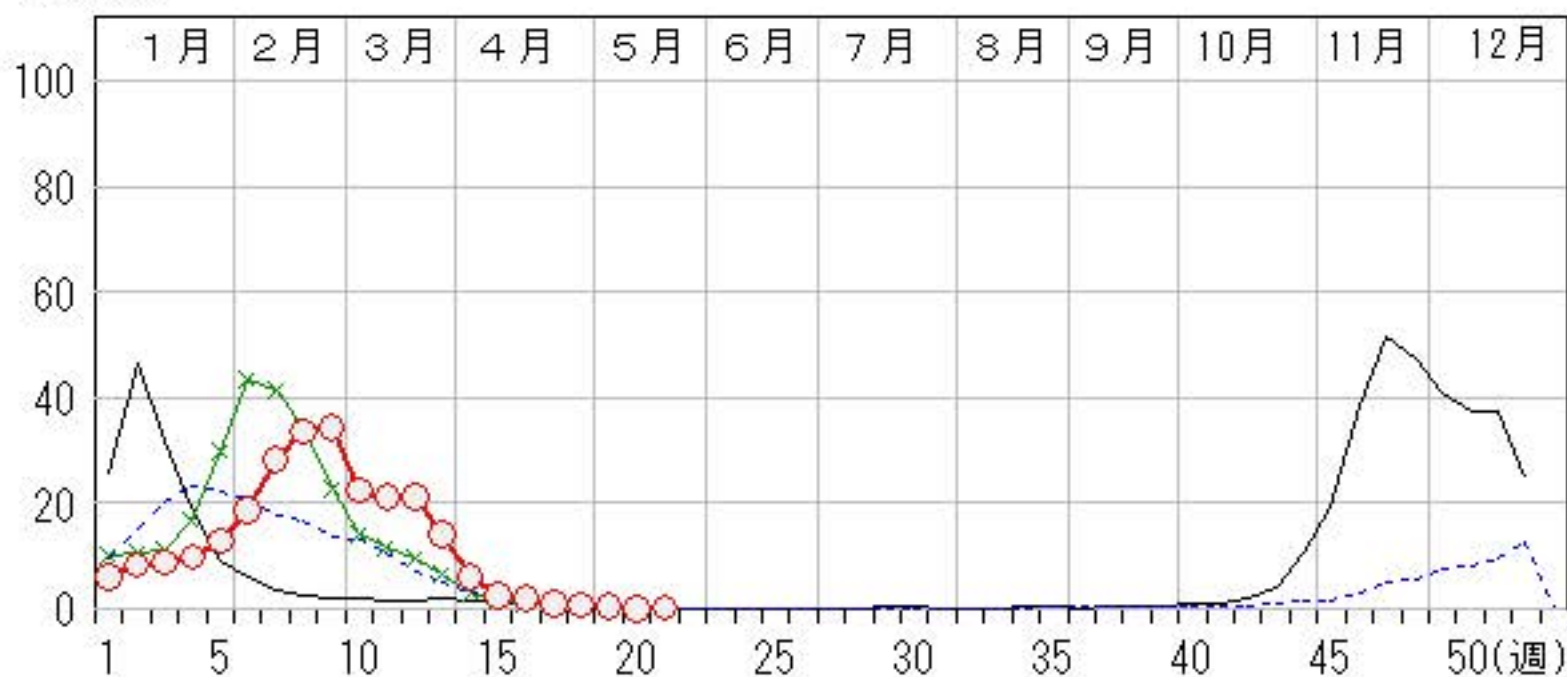
上段:定点からの患者報告数  
下段:定点あたりの患者数

	17週	18週	19週	20週	21週
石川県	44 <b>0.94</b>	37 <b>0.79</b>	17 <b>0.36</b>	5 <b>0.11</b>	9 <b>0.19</b>
金沢市	29 <b>1.81</b>	16 <b>1.00</b>	7 <b>0.44</b>	3 <b>0.19</b>	4 <b>0.25</b>
南加賀	8 <b>0.80</b>	13 <b>1.30</b>	8 <b>0.80</b>	1 <b>0.10</b>	5 <b>0.50</b>
石川中央	3 <b>0.27</b>	6 <b>0.55</b>	2 <b>0.18</b>	0 <b>0.00</b>	0 <b>0.00</b>
能登中部	4 <b>0.67</b>	1 <b>0.17</b>	0 <b>0.00</b>	1 <b>0.17</b>	0 <b>0.00</b>
能登北部	0 <b>0.00</b>	1 <b>0.25</b>	0 <b>0.00</b>	0 <b>0.00</b>	0 <b>0.00</b>



人/定点

○ 当年(石川県)      — 前年(石川県)  
 × 当年(全国)      - - - 平年(石川県)

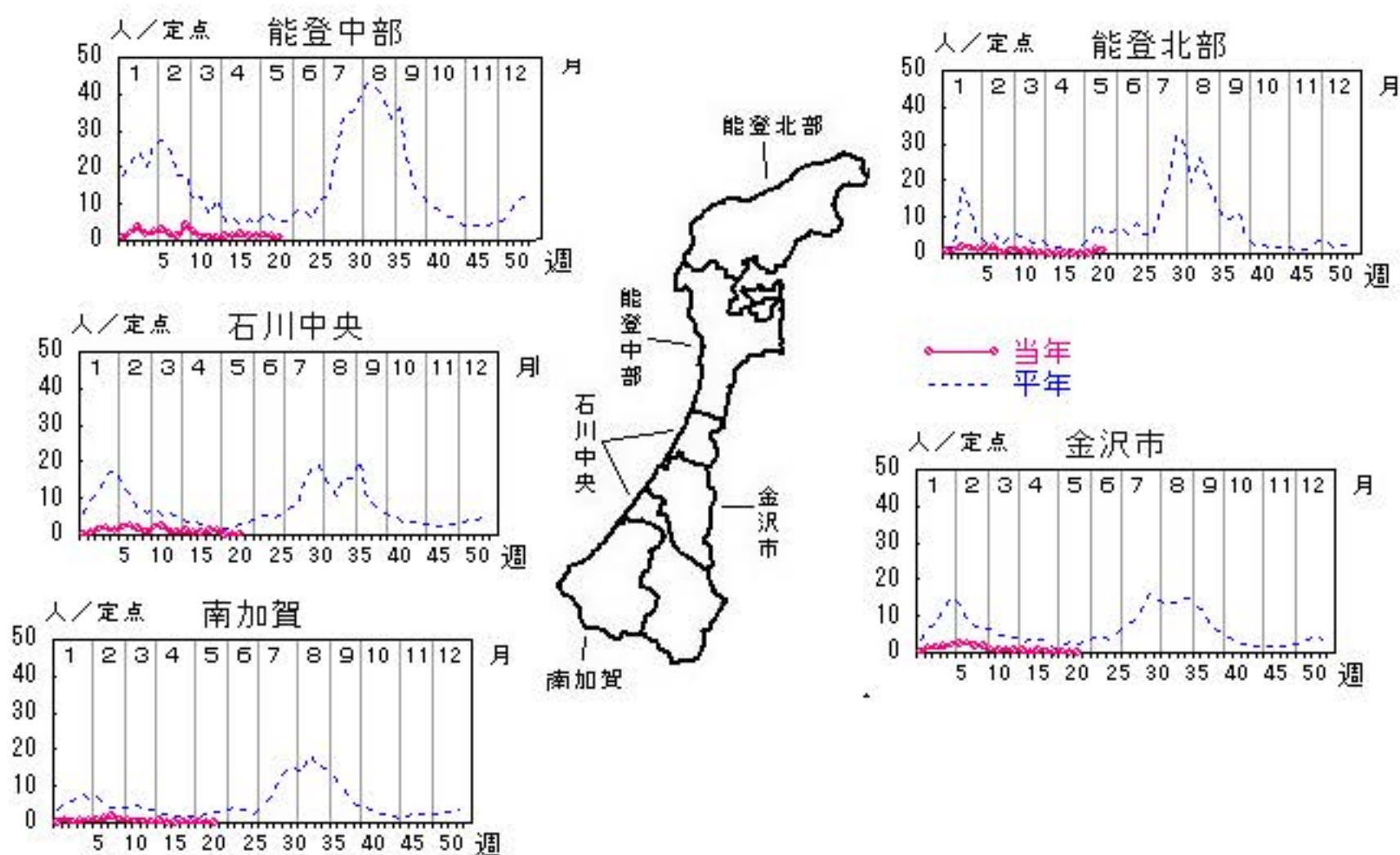


# COVID-19

2026年17週～21週

上段:定点からの患者報告数  
下段:定点あたりの患者数

	17週	18週	19週	20週	21週
石川県	28 <b>0.60</b>	25 <b>0.53</b>	15 <b>0.32</b>	18 <b>0.38</b>	13 <b>0.28</b>
金沢市	6 <b>0.38</b>	1 <b>0.06</b>	3 <b>0.19</b>	0 <b>0.00</b>	1 <b>0.06</b>
南加賀	2 <b>0.20</b>	3 <b>0.30</b>	2 <b>0.20</b>	2 <b>0.20</b>	0 <b>0.00</b>
石川中央	12 <b>1.09</b>	14 <b>1.27</b>	1 <b>0.09</b>	4 <b>0.36</b>	3 <b>0.27</b>
能登中部	8 <b>1.33</b>	7 <b>1.17</b>	9 <b>1.50</b>	7 <b>1.17</b>	5 <b>0.83</b>
能登北部	0 <b>0.00</b>	0 <b>0.00</b>	0 <b>0.00</b>	5 <b>1.25</b>	4 <b>1.00</b>



人/定点

○ 当年(石川県)      — 前年(石川県)  
× 当年(全国)      - - - 平年(石川県)

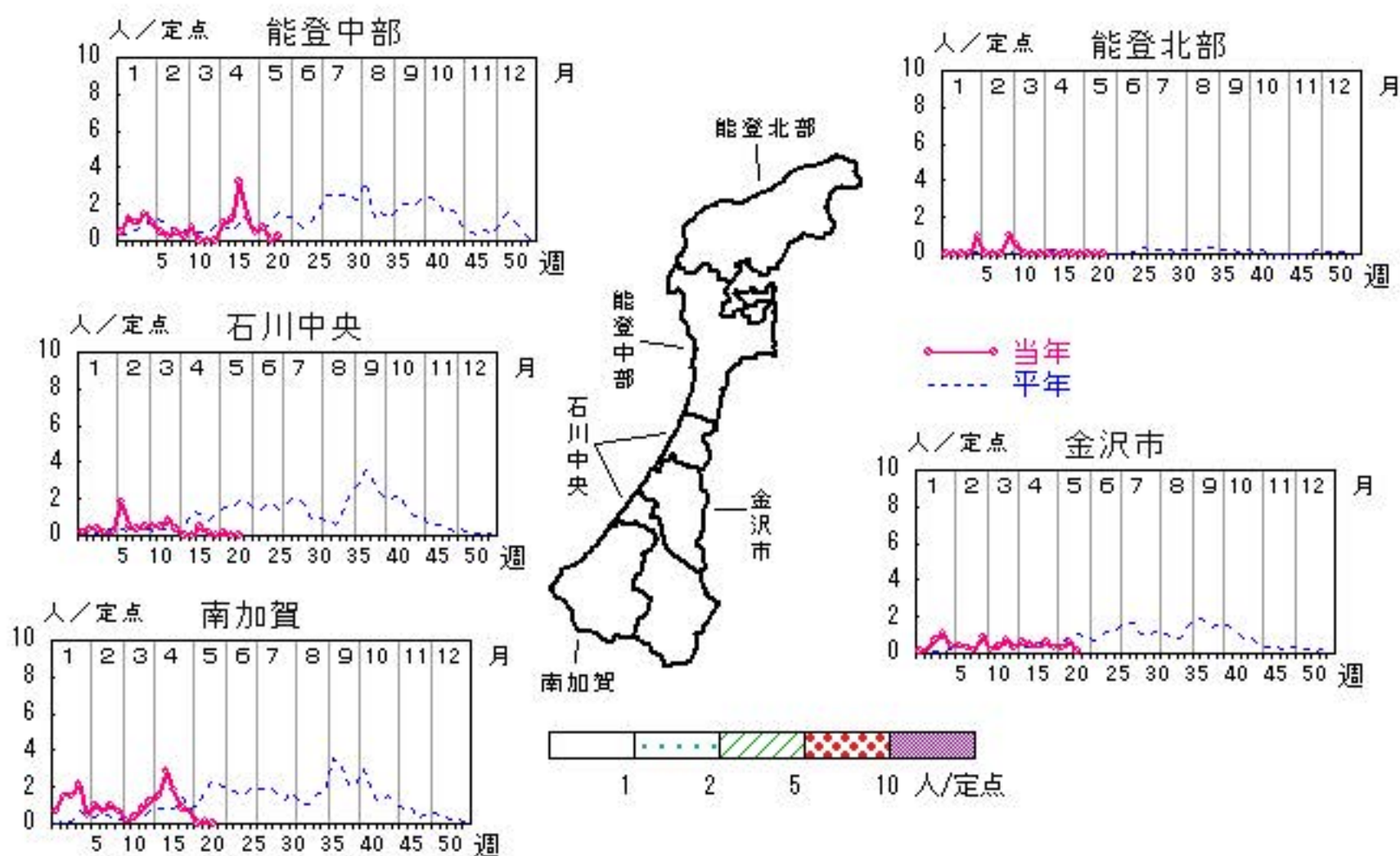


# RSウイルス感染症

2026年17週～21週

上段: 定点からの患者報告数  
下段: 定点あたりの患者数

	17週	18週	19週	20週	21週
石川県	17 <b>0.61</b>	9 <b>0.32</b>	7 <b>0.25</b>	7 <b>0.25</b>	2 <b>0.07</b>
金沢市	6 <b>0.60</b>	3 <b>0.30</b>	3 <b>0.30</b>	6 <b>0.60</b>	1 <b>0.10</b>
南加賀	5 <b>0.83</b>	4 <b>0.67</b>	0 <b>0.00</b>	1 <b>0.17</b>	0 <b>0.00</b>
石川中央	1 <b>0.17</b>	0 <b>0.00</b>	1 <b>0.17</b>	0 <b>0.00</b>	0 <b>0.00</b>
能登中部	5 <b>1.25</b>	2 <b>0.50</b>	3 <b>0.75</b>	0 <b>0.00</b>	1 <b>0.25</b>
能登北部	0 <b>0.00</b>	0 <b>0.00</b>	0 <b>0.00</b>	0 <b>0.00</b>	0 <b>0.00</b>



人/定点

○ 当年(石川県)      — 前年(石川県)  
 × 当年(全国)      - - - 平年(石川県)

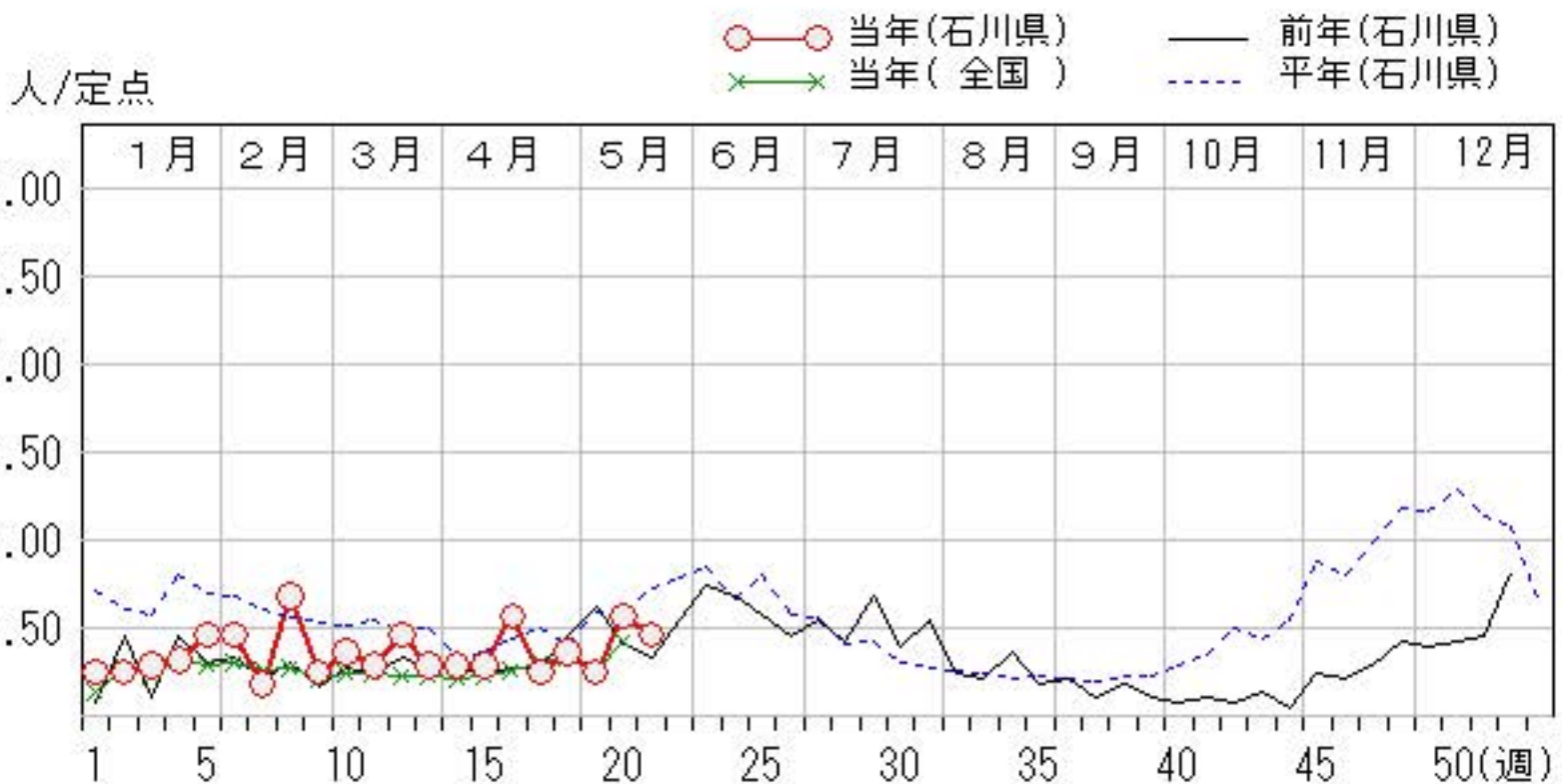
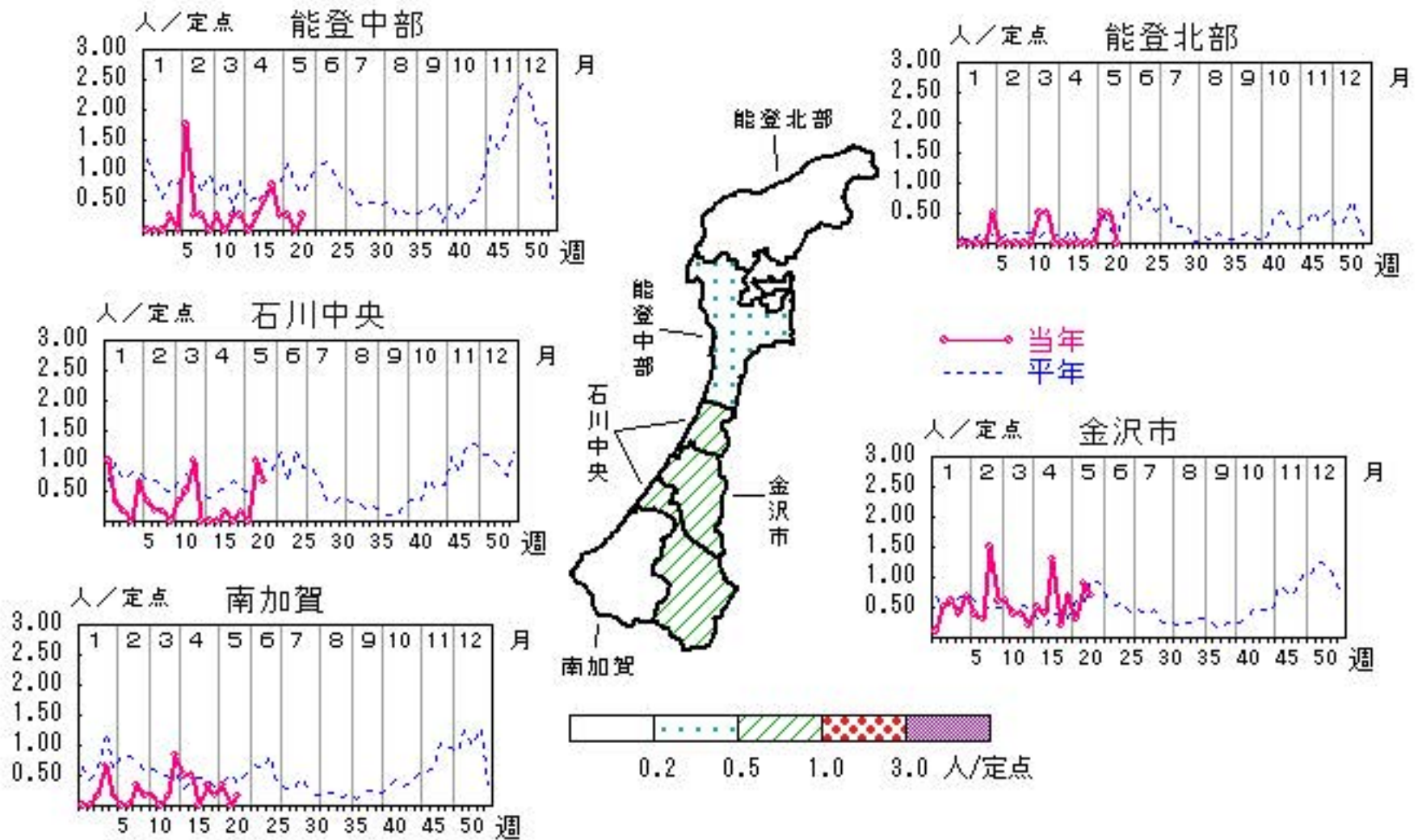


# 咽頭結膜熱

2026年17週～21週

上段: 定点からの患者報告数  
下段: 定点あたりの患者数

	17週	18週	19週	20週	21週
石川県	7 <b>0.25</b>	10 <b>0.36</b>	7 <b>0.25</b>	16 <b>0.57</b>	13 <b>0.46</b>
金沢市	2 <b>0.20</b>	7 <b>0.70</b>	3 <b>0.30</b>	9 <b>0.90</b>	7 <b>0.70</b>
南加賀	2 <b>0.33</b>	1 <b>0.17</b>	2 <b>0.33</b>	0 <b>0.00</b>	1 <b>0.17</b>
石川中央	0 <b>0.00</b>	1 <b>0.17</b>	0 <b>0.00</b>	6 <b>1.00</b>	4 <b>0.67</b>
能登中部	3 <b>0.75</b>	1 <b>0.25</b>	1 <b>0.25</b>	0 <b>0.00</b>	1 <b>0.25</b>
能登北部	0 <b>0.00</b>	0 <b>0.00</b>	1 <b>0.50</b>	1 <b>0.50</b>	0 <b>0.00</b>

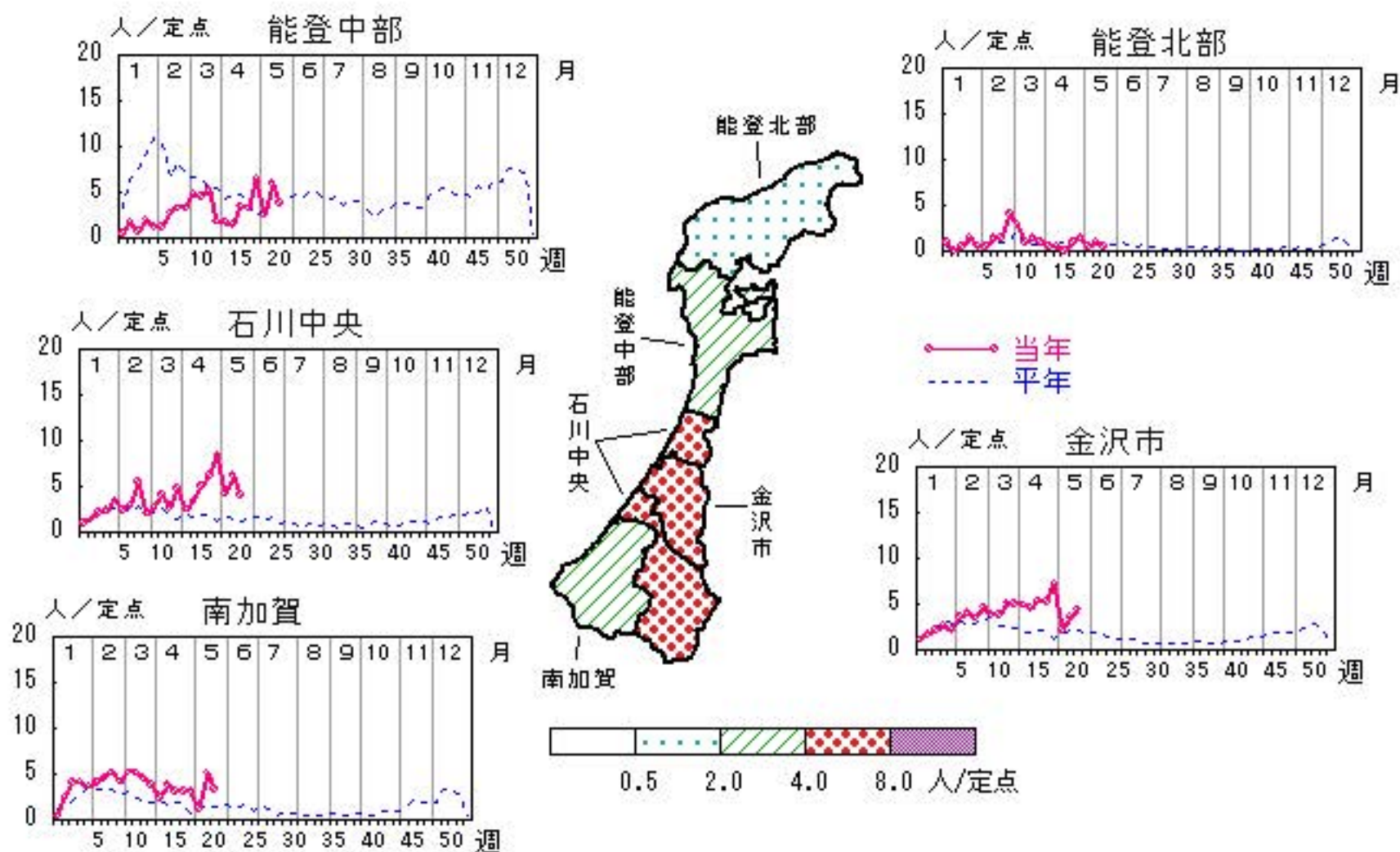


# A群溶血性レンサ球菌咽頭炎

2026年17週～21週

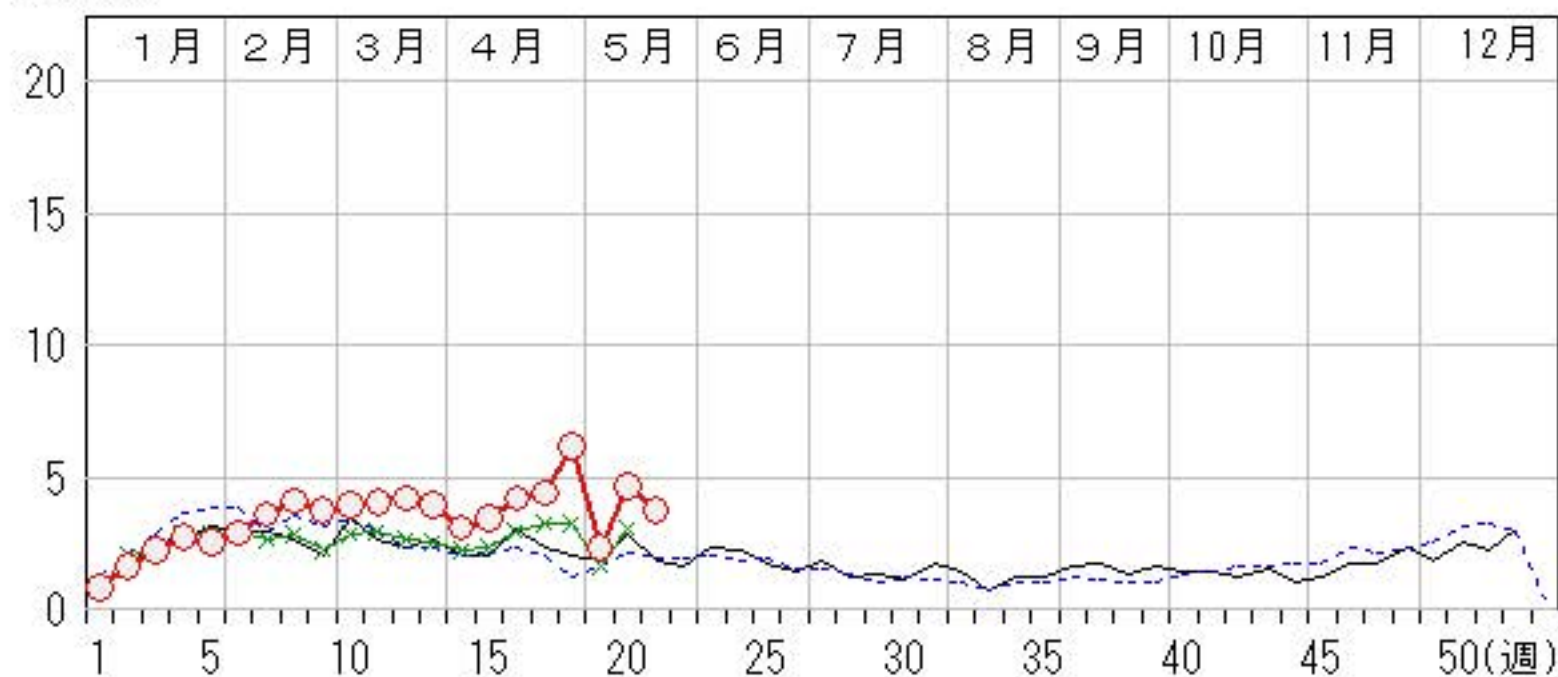
上段: 定点からの患者報告数  
下段: 定点あたりの患者数

	17週	18週	19週	20週	21週
石川県	123 <b>4.39</b>	172 <b>6.14</b>	65 <b>2.32</b>	130 <b>4.64</b>	104 <b>3.71</b>
金沢市	52 <b>5.20</b>	73 <b>7.30</b>	22 <b>2.20</b>	36 <b>3.60</b>	44 <b>4.40</b>
南加賀	19 <b>3.17</b>	19 <b>3.17</b>	7 <b>1.17</b>	31 <b>5.17</b>	20 <b>3.33</b>
石川中央	37 <b>6.17</b>	51 <b>8.50</b>	25 <b>4.17</b>	37 <b>6.17</b>	24 <b>4.00</b>
能登中部	13 <b>3.25</b>	26 <b>6.50</b>	10 <b>2.50</b>	24 <b>6.00</b>	15 <b>3.75</b>
能登北部	2 <b>1.00</b>	3 <b>1.50</b>	1 <b>0.50</b>	2 <b>1.00</b>	1 <b>0.50</b>



人/定点

○ 当年(石川県)      — 前年(石川県)  
 × 当年(全国)      - - - 平年(石川県)

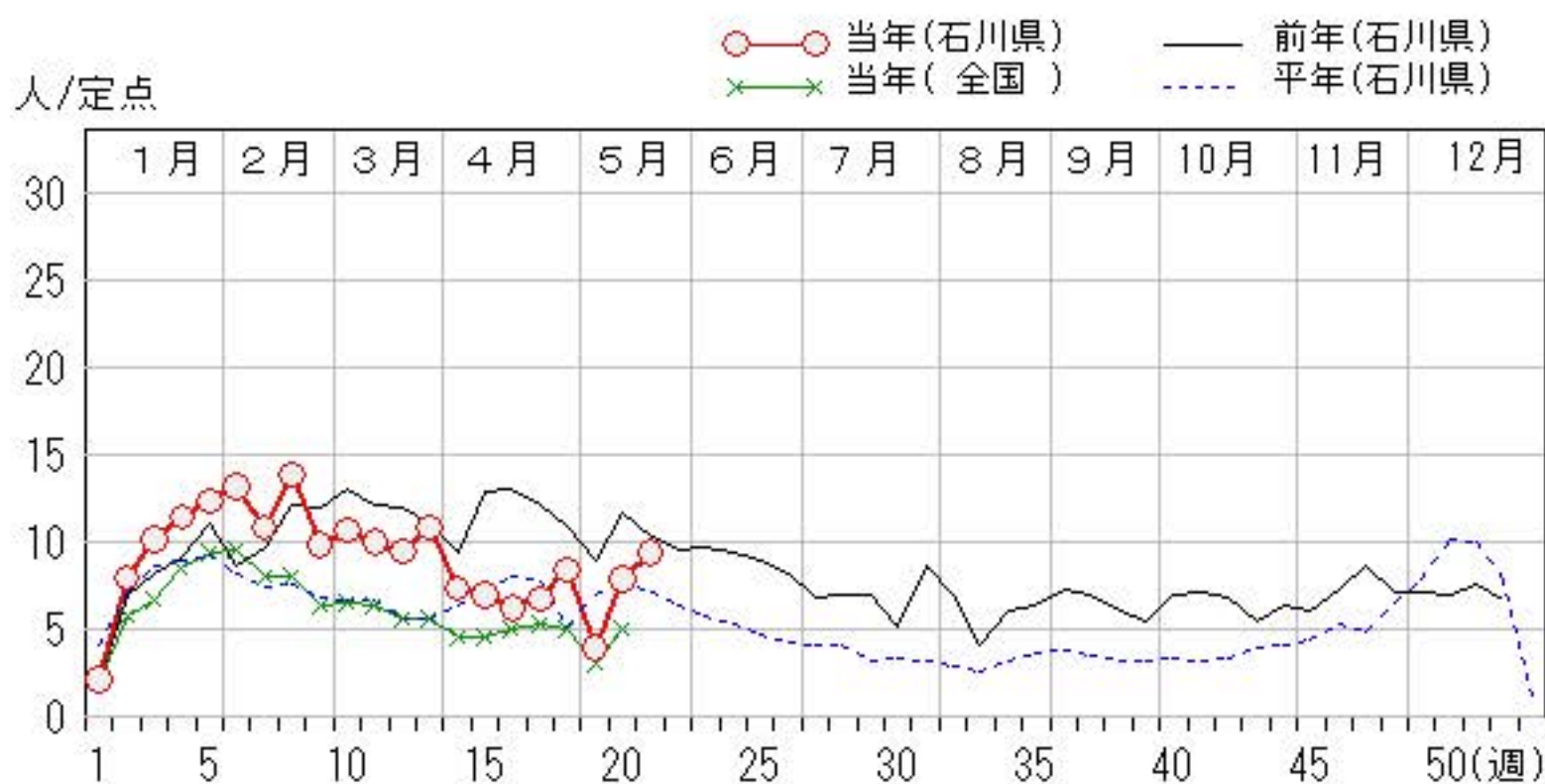
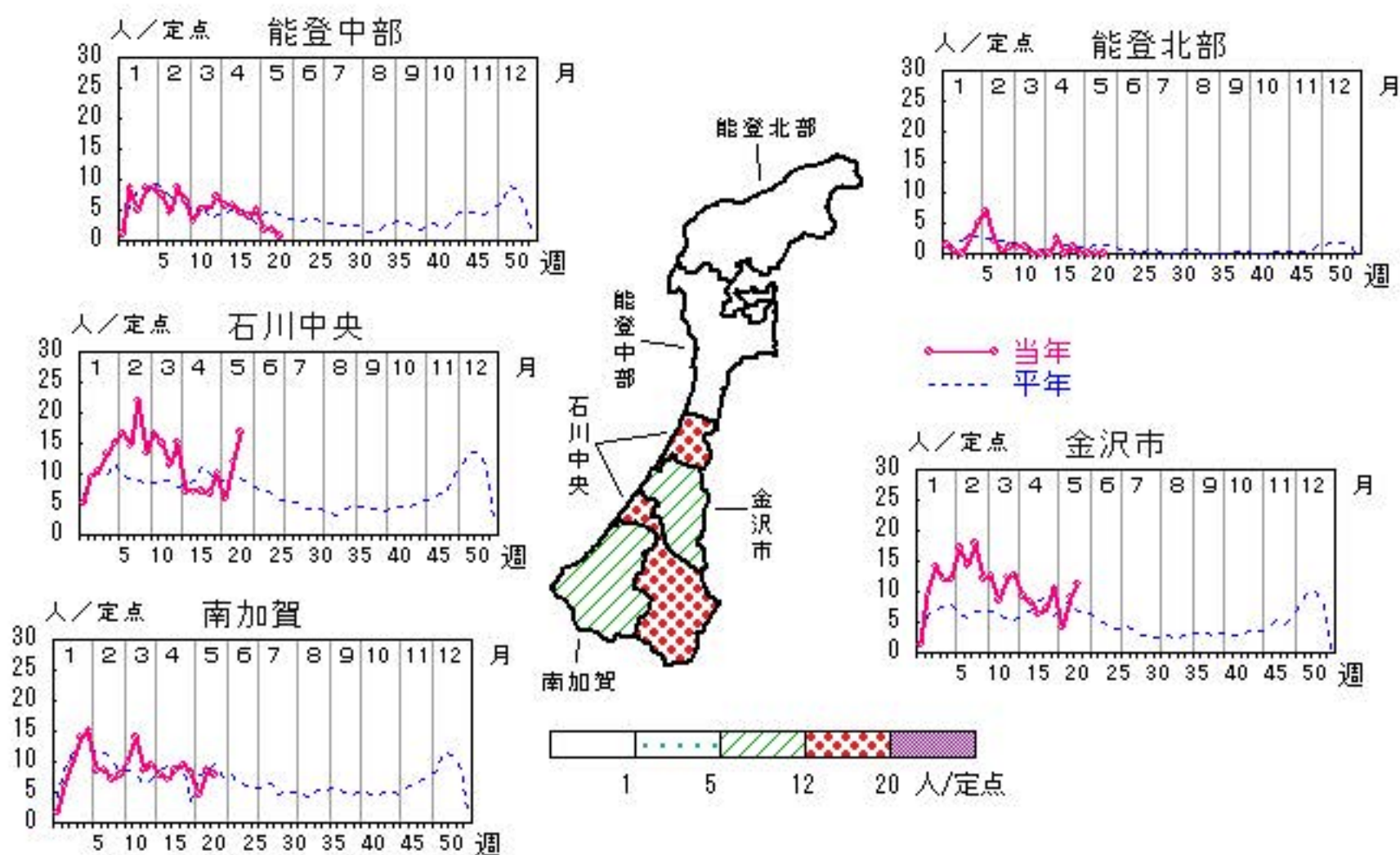


# 感染性胃腸炎

2026年17週～21週

上段:定点からの患者報告数  
下段:定点あたりの患者数

	17週	18週	19週	20週	21週
石川県	189 <b>6.75</b>	236 <b>8.43</b>	111 <b>3.96</b>	221 <b>7.89</b>	263 <b>9.39</b>
金沢市	73 <b>7.30</b>	106 <b>10.60</b>	41 <b>4.10</b>	91 <b>9.10</b>	112 <b>11.20</b>
南加賀	57 <b>9.50</b>	49 <b>8.17</b>	28 <b>4.67</b>	51 <b>8.50</b>	47 <b>7.83</b>
石川中央	41 <b>6.83</b>	61 <b>10.17</b>	35 <b>5.83</b>	72 <b>12.00</b>	101 <b>16.83</b>
能登中部	16 <b>4.00</b>	20 <b>5.00</b>	7 <b>1.75</b>	7 <b>1.75</b>	3 <b>0.75</b>
能登北部	2 <b>1.00</b>	0 <b>0.00</b>	0 <b>0.00</b>	0 <b>0.00</b>	0 <b>0.00</b>

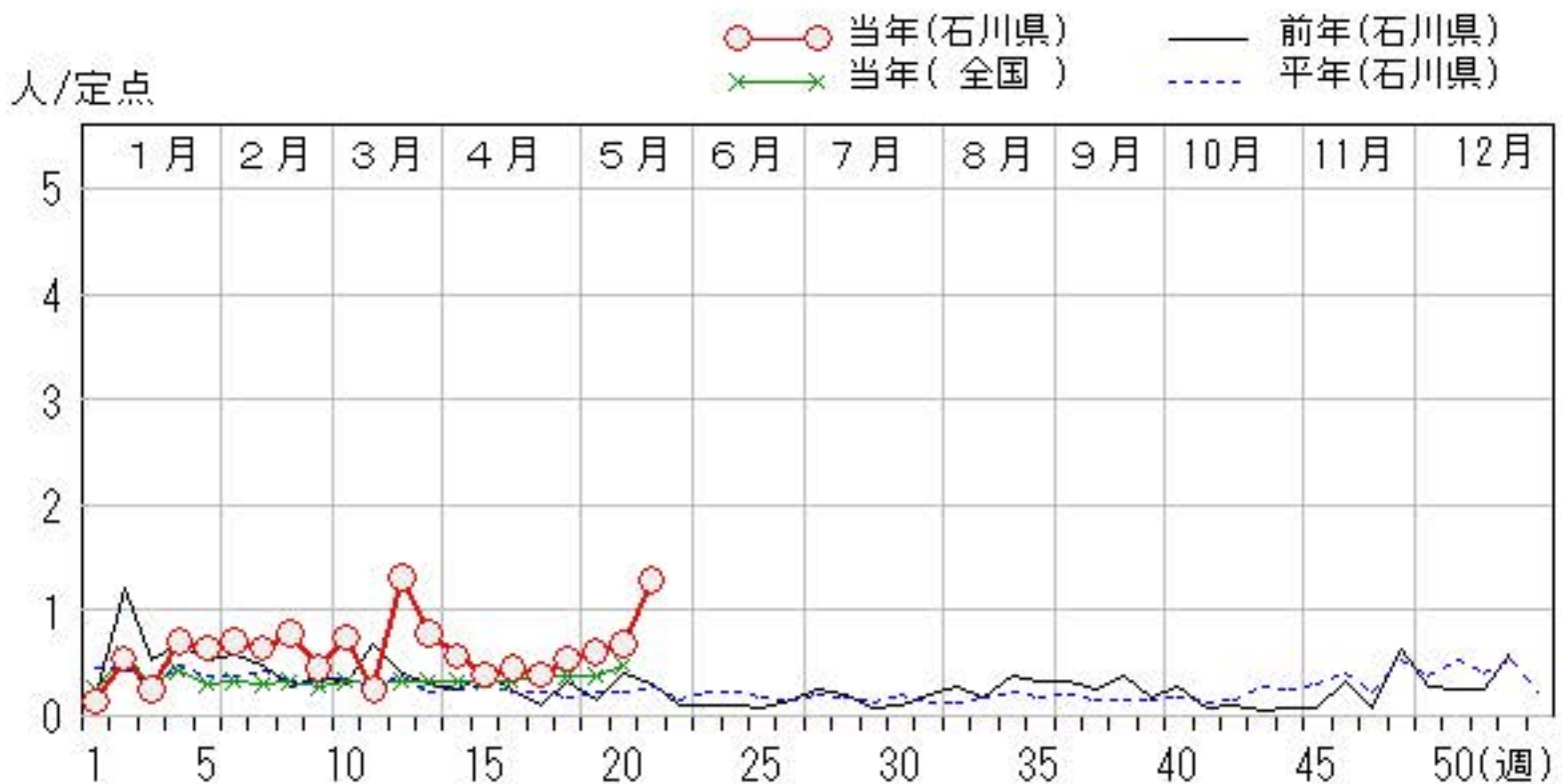
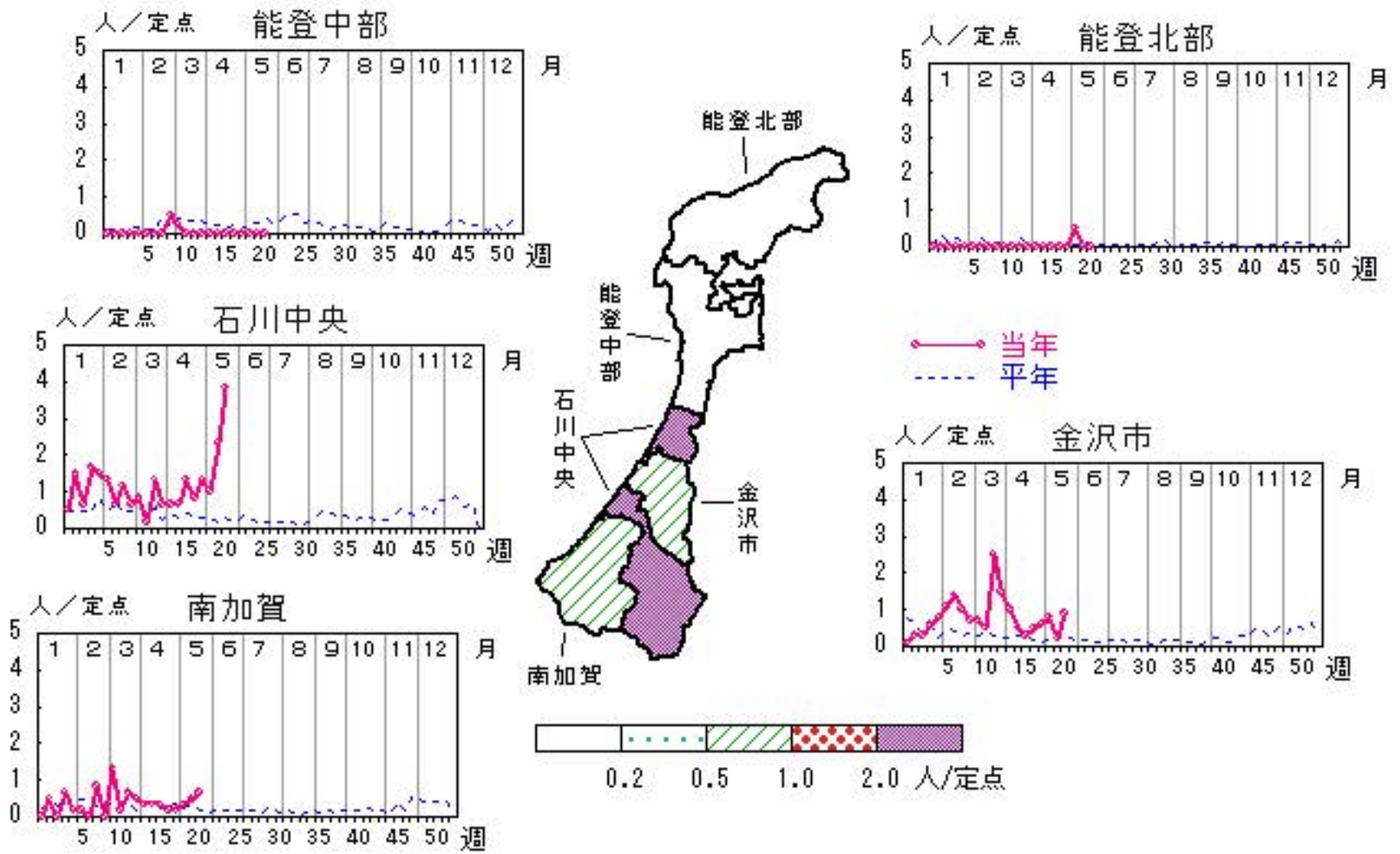


# 水痘

2026年17週～21週

上段:定点からの患者報告数  
下段:定点あたりの患者数

	17週	18週	19週	20週	21週
石川県	11 <b>0.39</b>	15 <b>0.54</b>	17 <b>0.61</b>	19 <b>0.68</b>	36 <b>1.29</b>
金沢市	5 <b>0.50</b>	6 <b>0.60</b>	8 <b>0.80</b>	2 <b>0.20</b>	9 <b>0.90</b>
南加賀	1 <b>0.17</b>	1 <b>0.17</b>	2 <b>0.33</b>	3 <b>0.50</b>	4 <b>0.67</b>
石川中央	5 <b>0.83</b>	8 <b>1.33</b>	6 <b>1.00</b>	14 <b>2.33</b>	23 <b>3.83</b>
能登中部	0 <b>0.00</b>	0 <b>0.00</b>	0 <b>0.00</b>	0 <b>0.00</b>	0 <b>0.00</b>
能登北部	0 <b>0.00</b>	0 <b>0.00</b>	1 <b>0.50</b>	0 <b>0.00</b>	0 <b>0.00</b>

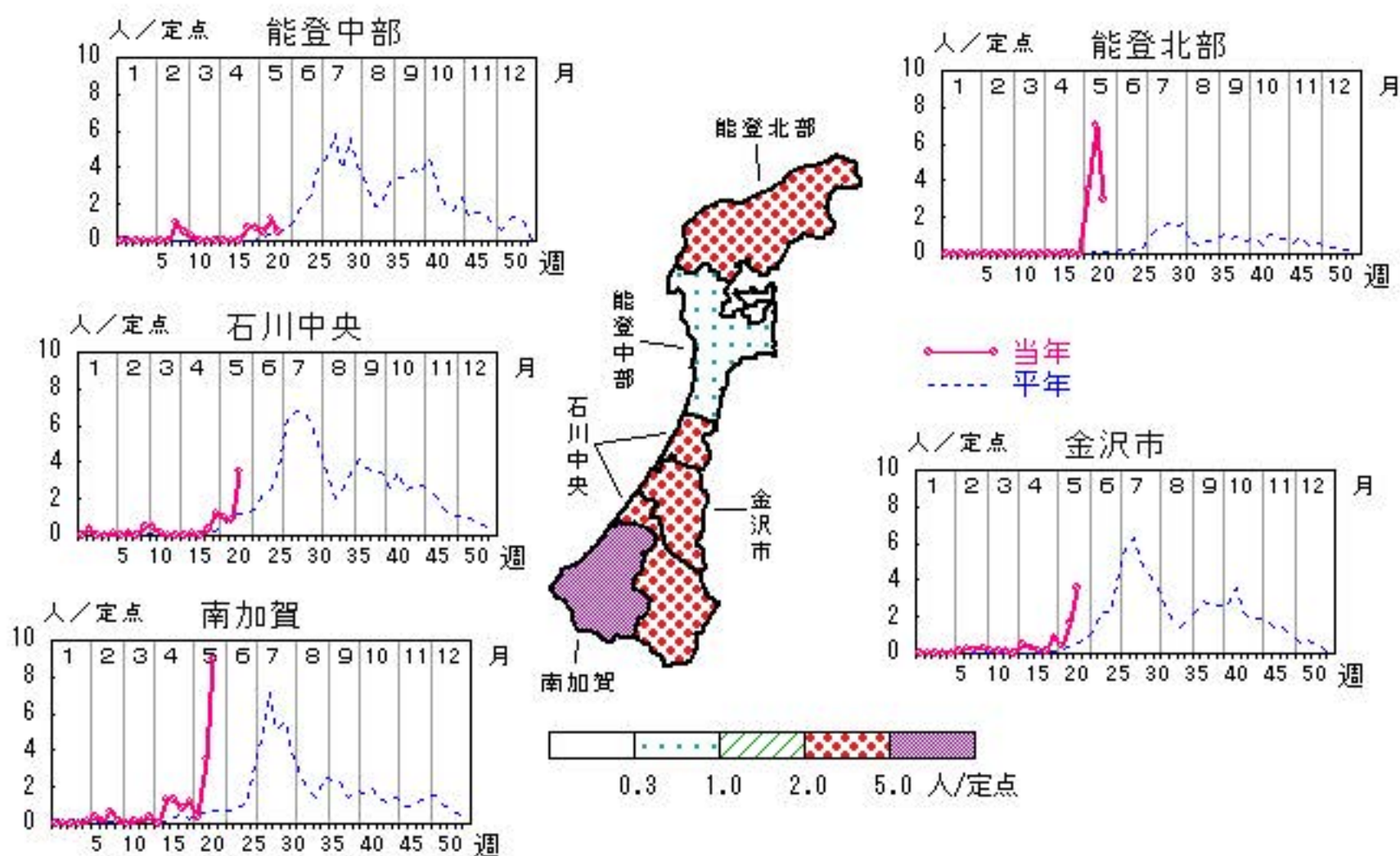


# 手足口病

2026年17週～21週

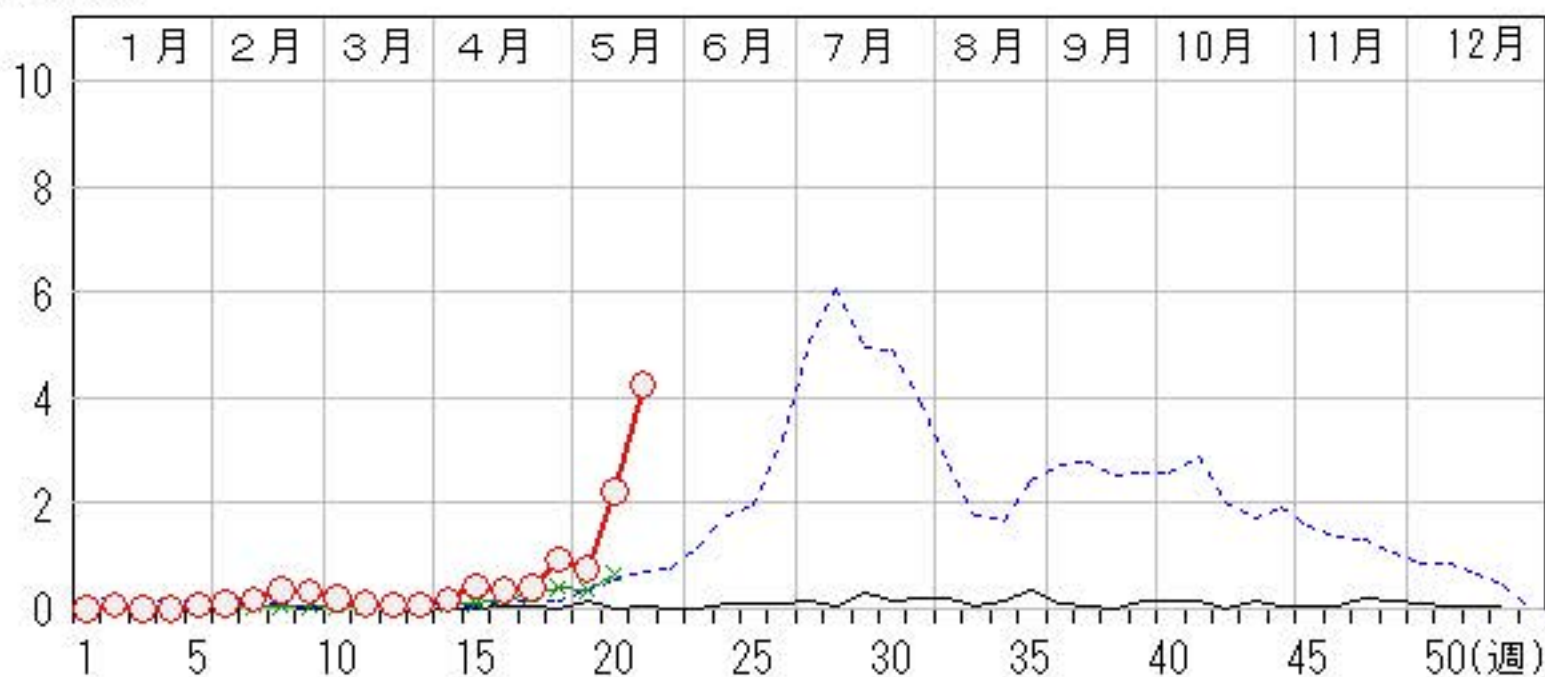
上段:定点からの患者報告数  
下段:定点あたりの患者数

	17週	18週	19週	20週	21週
石川県	11 <b>0.39</b>	26 <b>0.93</b>	21 <b>0.75</b>	62 <b>2.21</b>	119 <b>4.25</b>
金沢市	1 <b>0.10</b>	9 <b>0.90</b>	4 <b>0.40</b>	17 <b>1.70</b>	36 <b>3.60</b>
南加賀	5 <b>0.83</b>	7 <b>1.17</b>	2 <b>0.33</b>	21 <b>3.50</b>	54 <b>9.00</b>
石川中央	2 <b>0.33</b>	7 <b>1.17</b>	6 <b>1.00</b>	5 <b>0.83</b>	21 <b>3.50</b>
能登中部	3 <b>0.75</b>	3 <b>0.75</b>	2 <b>0.50</b>	5 <b>1.25</b>	2 <b>0.50</b>
能登北部	0 <b>0.00</b>	0 <b>0.00</b>	7 <b>3.50</b>	14 <b>7.00</b>	6 <b>3.00</b>



人/定点

- 当年(石川県)
- ×—× 当年(全国)
- 前年(石川県)
- 平年(石川県)

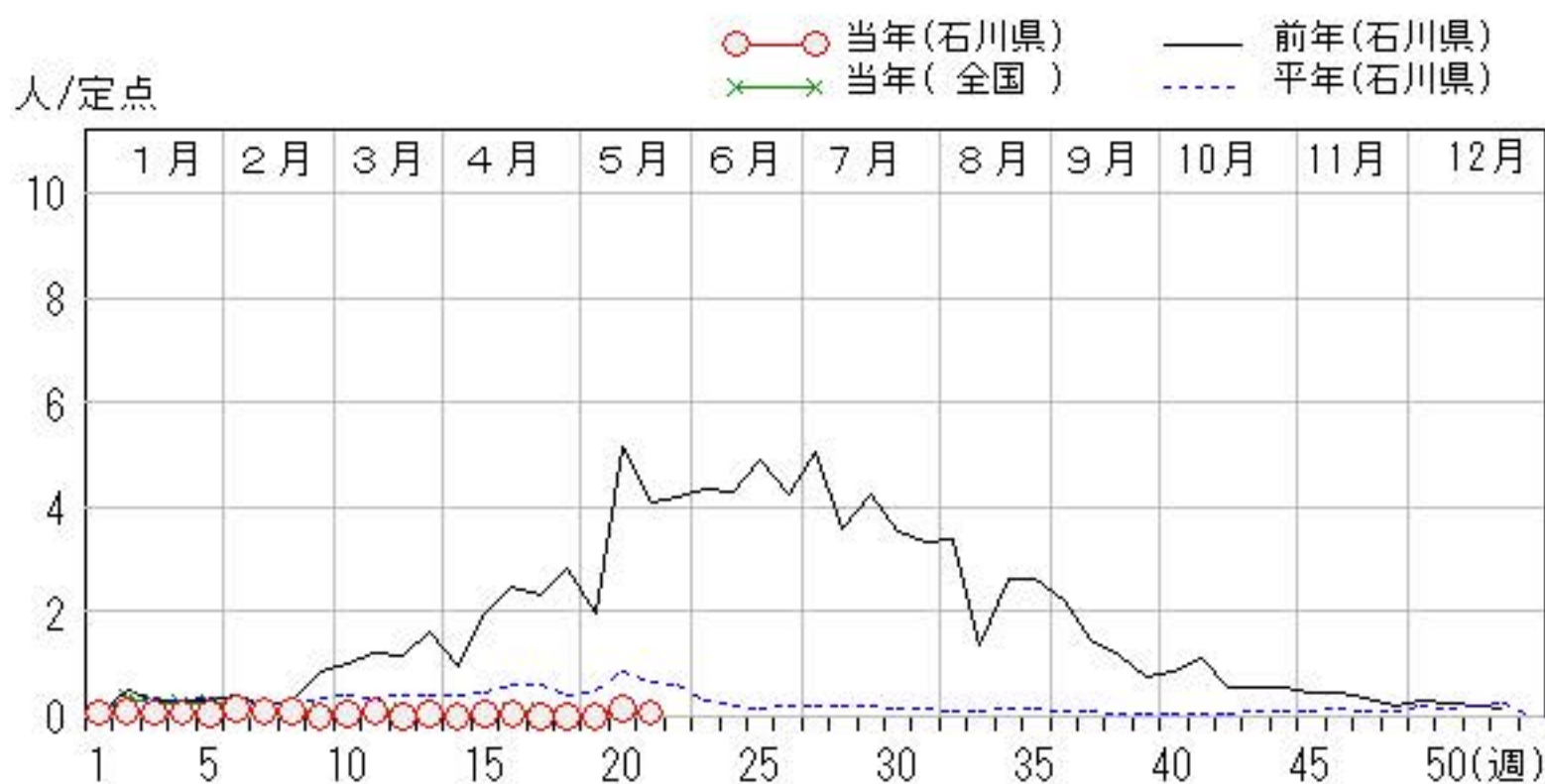
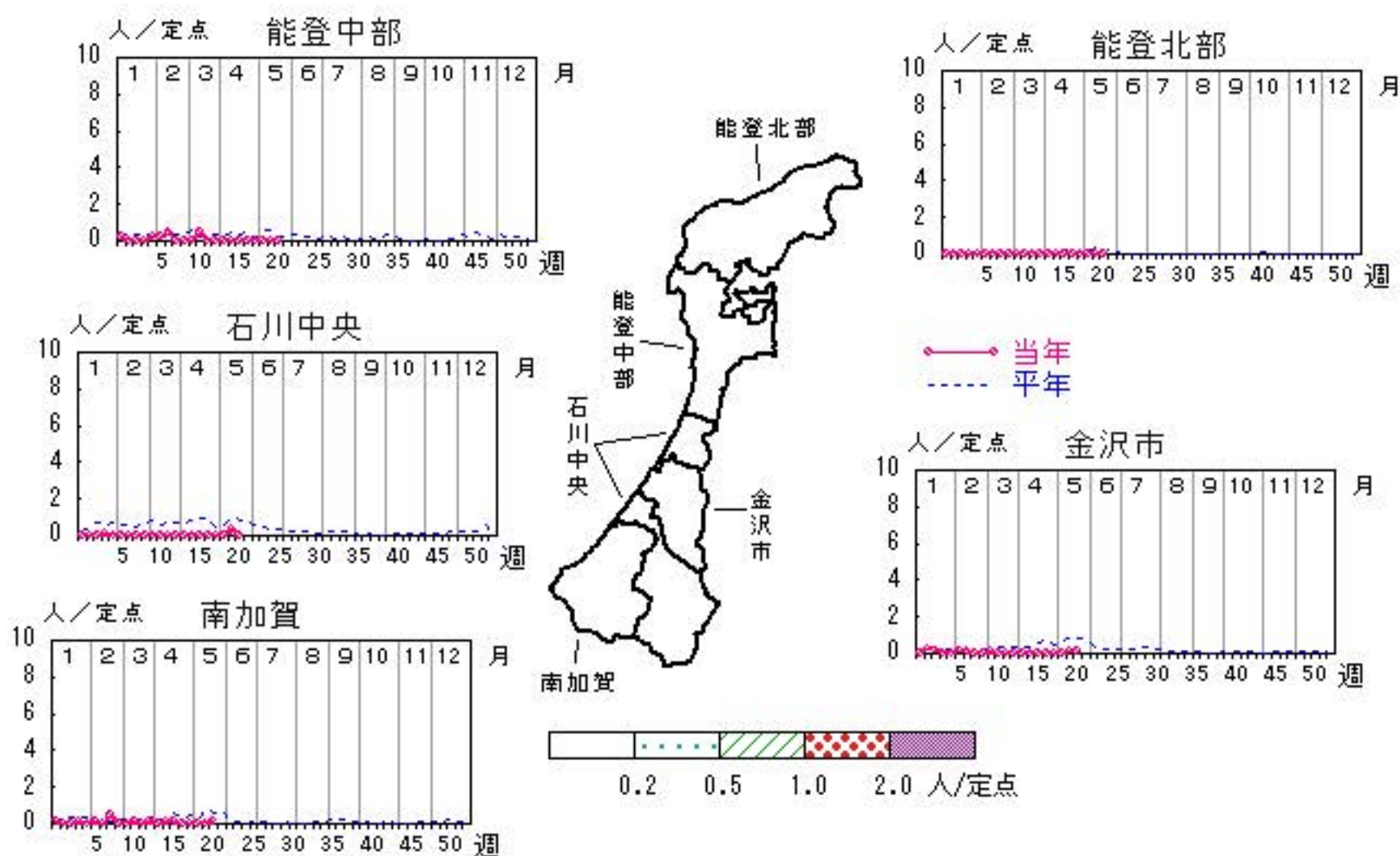


# 伝染性紅斑

2026年17週～21週

上段:定点からの患者報告数  
下段:定点あたりの患者数

	17週	18週	19週	20週	21週
石川県	0 <b>0.00</b>	0 <b>0.00</b>	0 <b>0.00</b>	4 <b>0.14</b>	2 <b>0.07</b>
金沢市	0 <b>0.00</b>	0 <b>0.00</b>	0 <b>0.00</b>	2 <b>0.20</b>	1 <b>0.10</b>
南加賀	0 <b>0.00</b>	0 <b>0.00</b>	0 <b>0.00</b>	0 <b>0.00</b>	1 <b>0.17</b>
石川中央	0 <b>0.00</b>	0 <b>0.00</b>	0 <b>0.00</b>	2 <b>0.33</b>	0 <b>0.00</b>
能登中部	0 <b>0.00</b>	0 <b>0.00</b>	0 <b>0.00</b>	0 <b>0.00</b>	0 <b>0.00</b>
能登北部	0 <b>0.00</b>	0 <b>0.00</b>	0 <b>0.00</b>	0 <b>0.00</b>	0 <b>0.00</b>

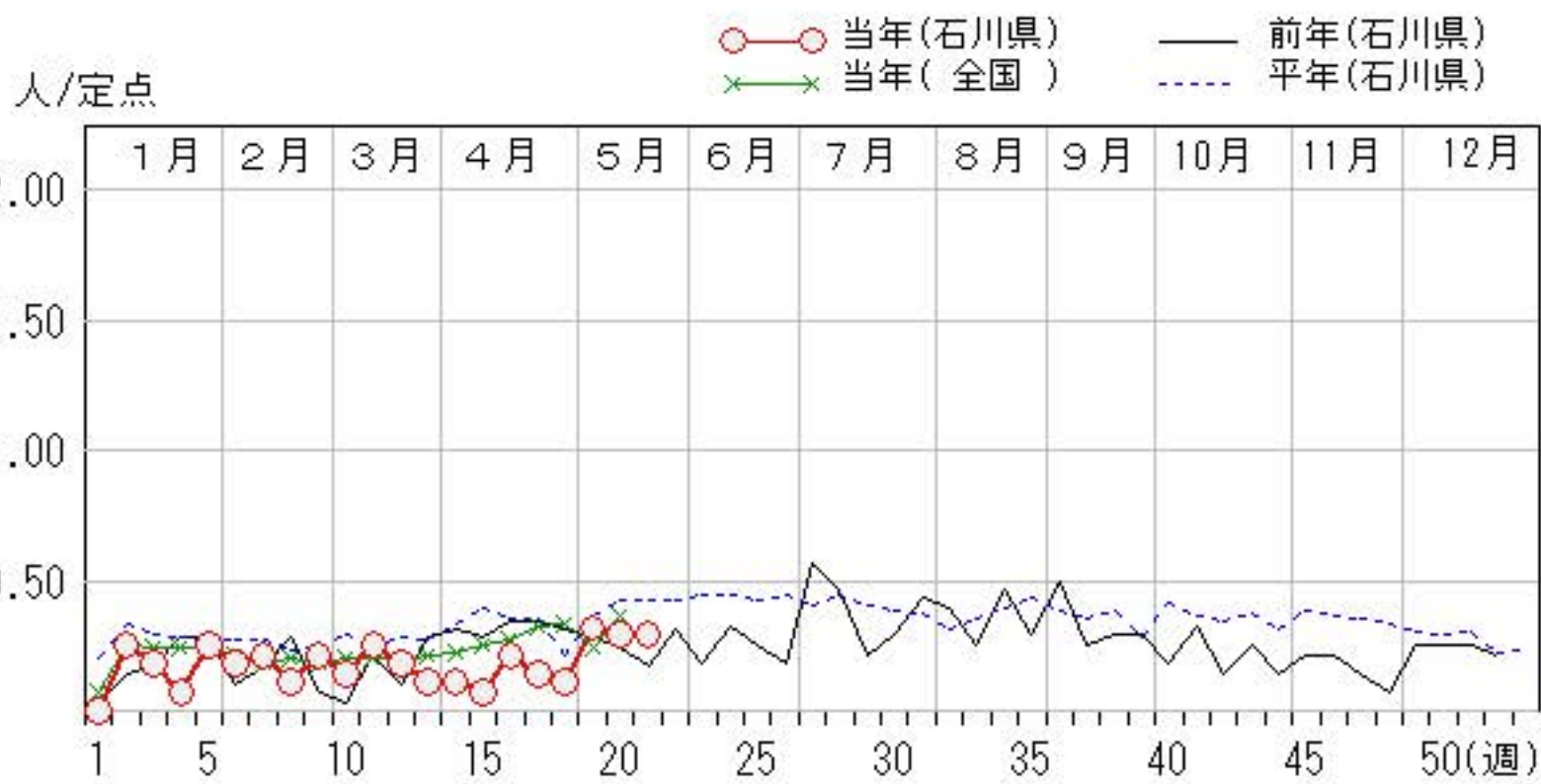
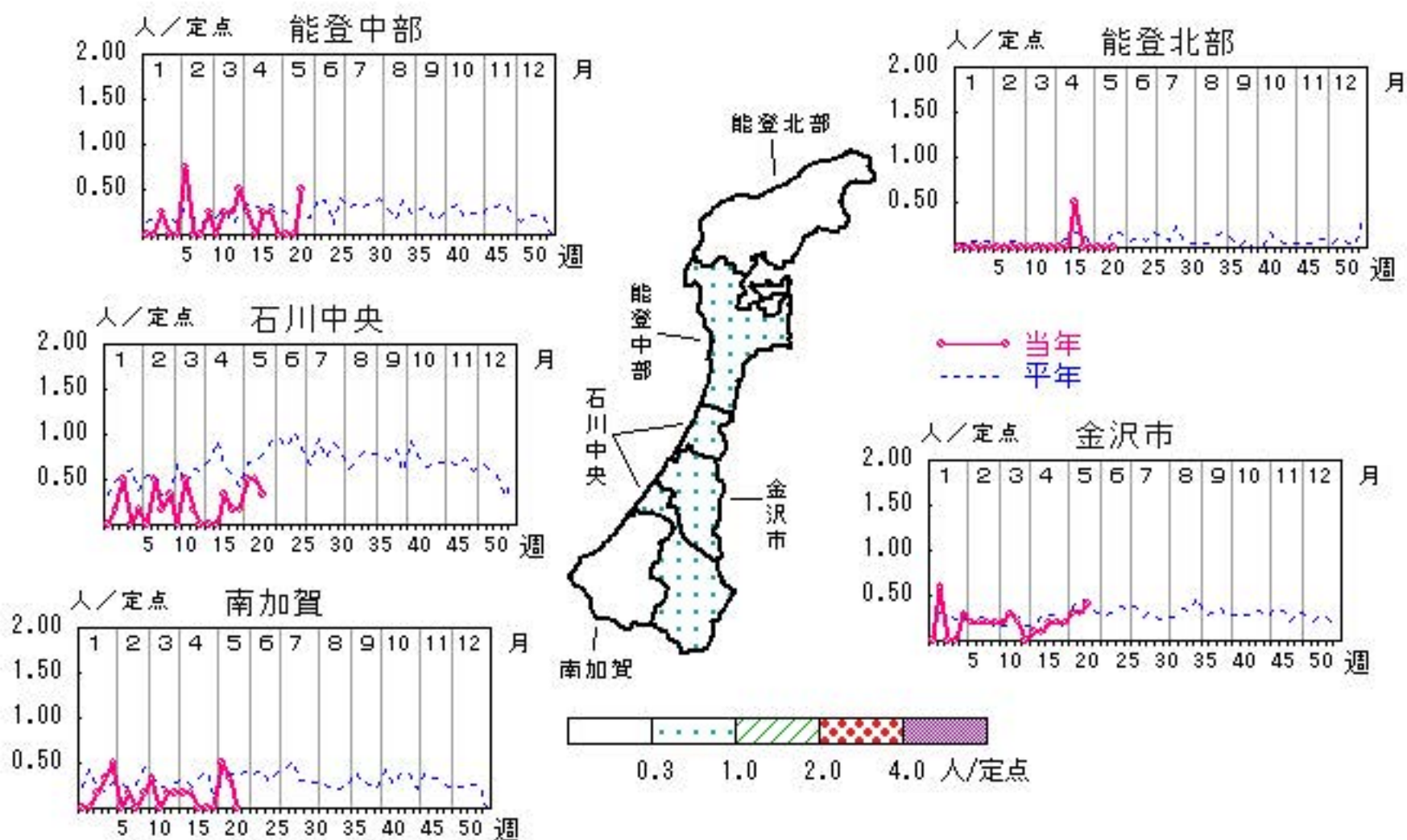


# 突発性発しん

2026年17週～21週

上段: 定点からの患者報告数  
下段: 定点あたりの患者数

	17週	18週	19週	20週	21週
石川県	4 <b>0.14</b>	3 <b>0.11</b>	9 <b>0.32</b>	8 <b>0.29</b>	8 <b>0.29</b>
金沢市	2 <b>0.20</b>	2 <b>0.20</b>	3 <b>0.30</b>	3 <b>0.30</b>	4 <b>0.40</b>
南加賀	0 <b>0.00</b>	0 <b>0.00</b>	3 <b>0.50</b>	2 <b>0.33</b>	0 <b>0.00</b>
石川中央	1 <b>0.17</b>	1 <b>0.17</b>	3 <b>0.50</b>	3 <b>0.50</b>	2 <b>0.33</b>
能登中部	1 <b>0.25</b>	0 <b>0.00</b>	0 <b>0.00</b>	0 <b>0.00</b>	2 <b>0.50</b>
能登北部	0 <b>0.00</b>	0 <b>0.00</b>	0 <b>0.00</b>	0 <b>0.00</b>	0 <b>0.00</b>

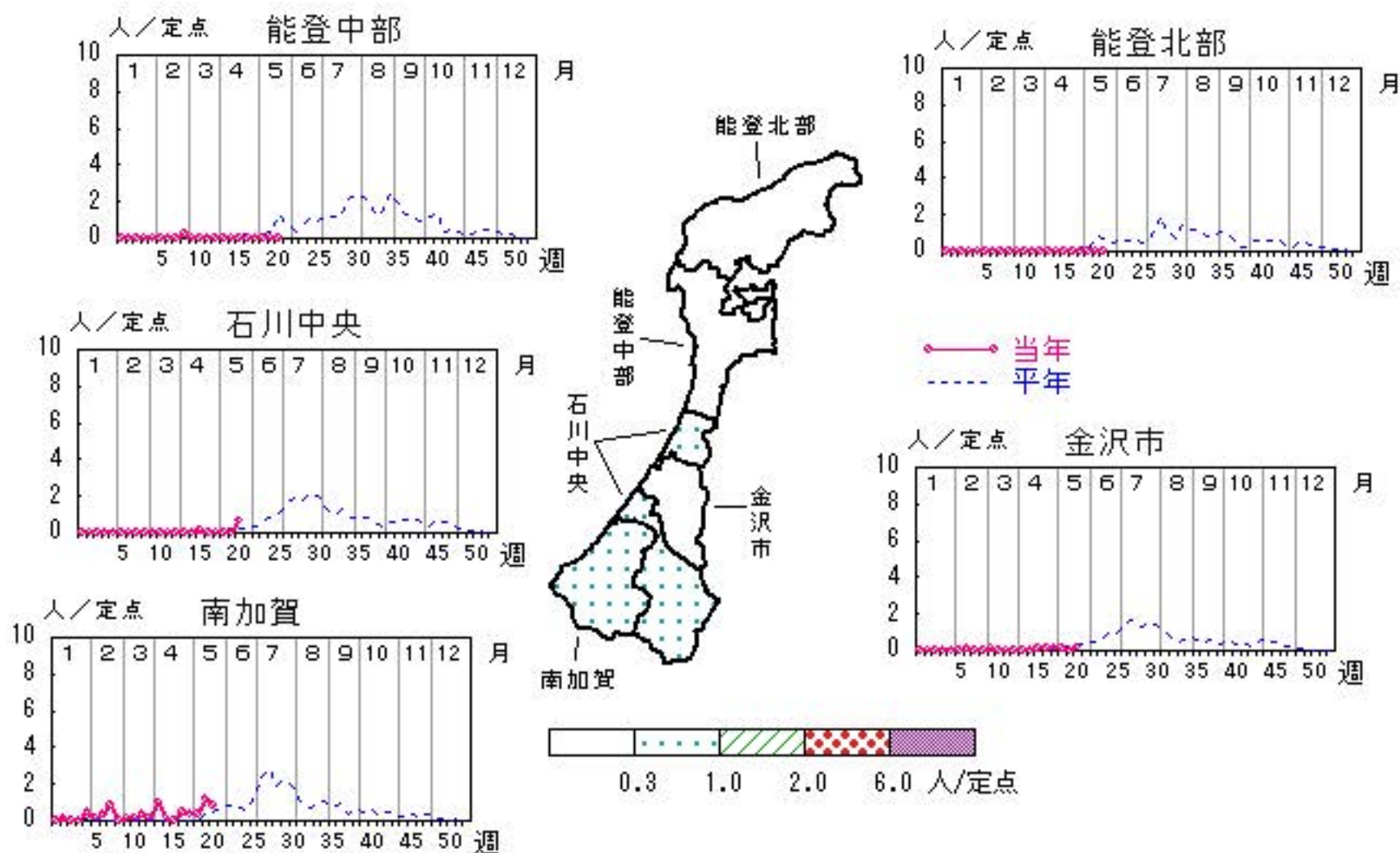


# ヘルパンギーナ

2026年17週～21週

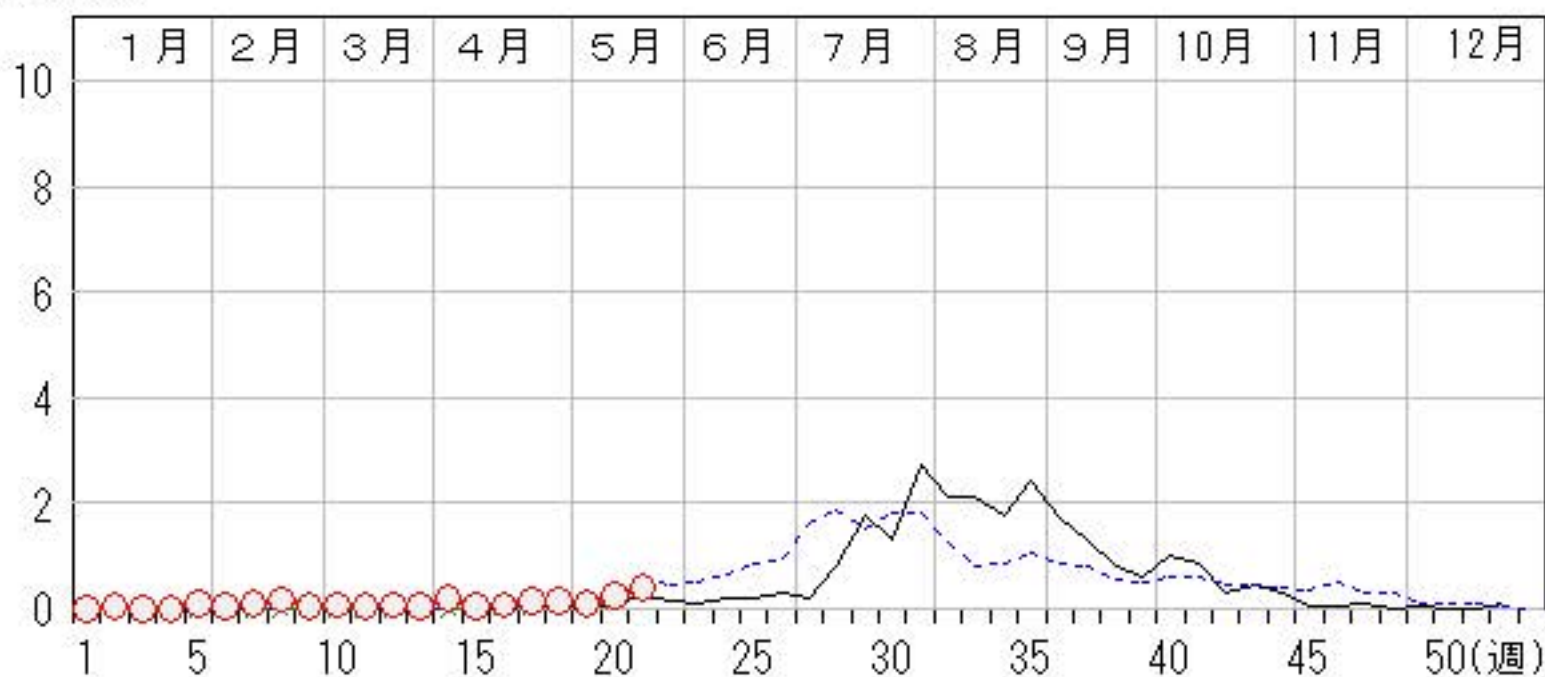
上段: 定点からの患者報告数  
下段: 定点あたりの患者数

	17週	18週	19週	20週	21週
石川県	4 0.14	4 0.14	3 0.11	7 0.25	11 0.39
金沢市	1 0.10	2 0.20	1 0.10	0 0.00	2 0.20
南加賀	3 0.50	2 0.33	2 0.33	7 1.17	5 0.83
石川中央	0 0.00	0 0.00	0 0.00	0 0.00	4 0.67
能登中部	0 0.00	0 0.00	0 0.00	0 0.00	0 0.00
能登北部	0 0.00	0 0.00	0 0.00	0 0.00	0 0.00



人/定点

○ 当年(石川県)      — 前年(石川県)  
 × 当年(全国)      - - - 平年(石川県)

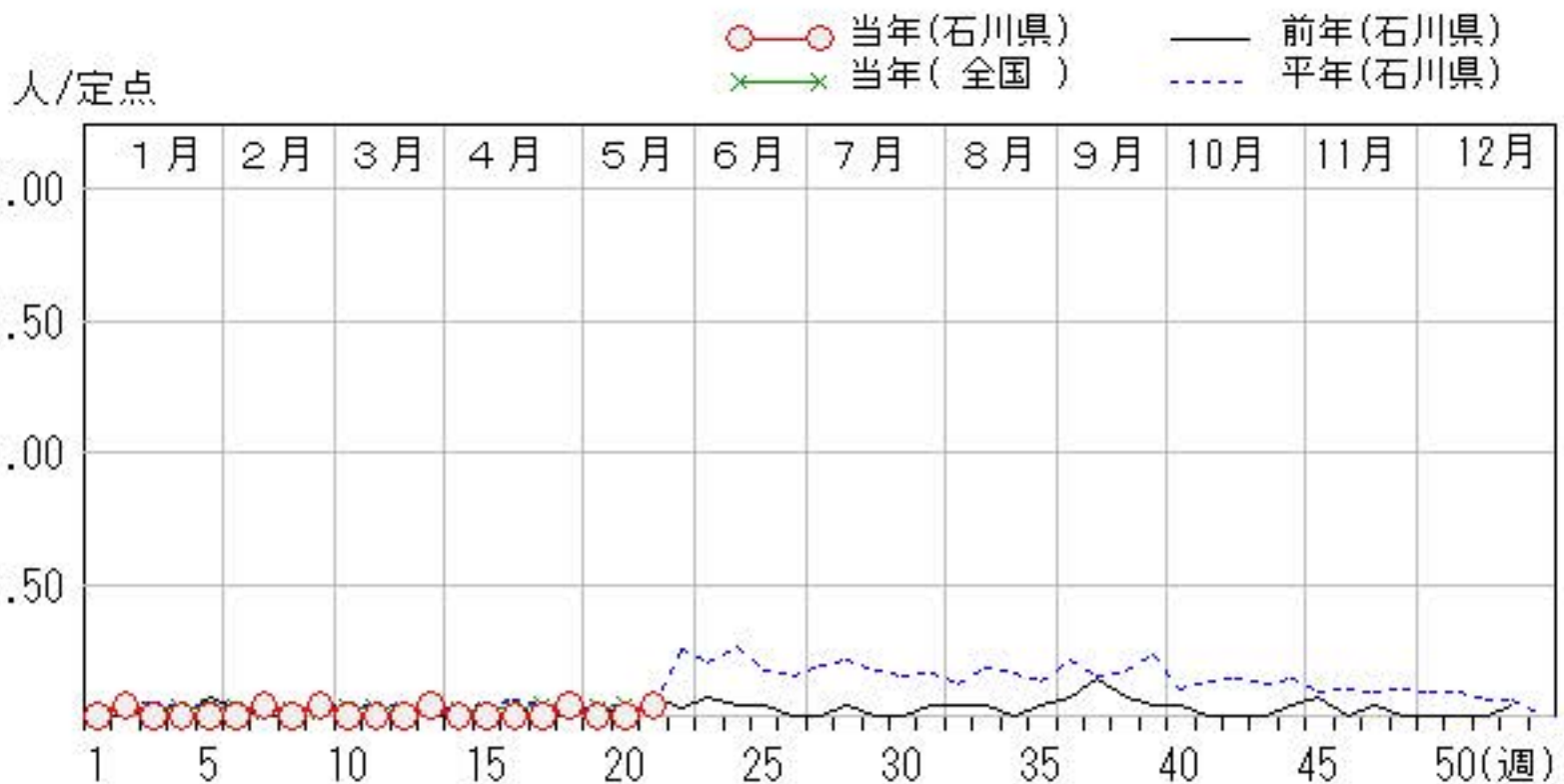
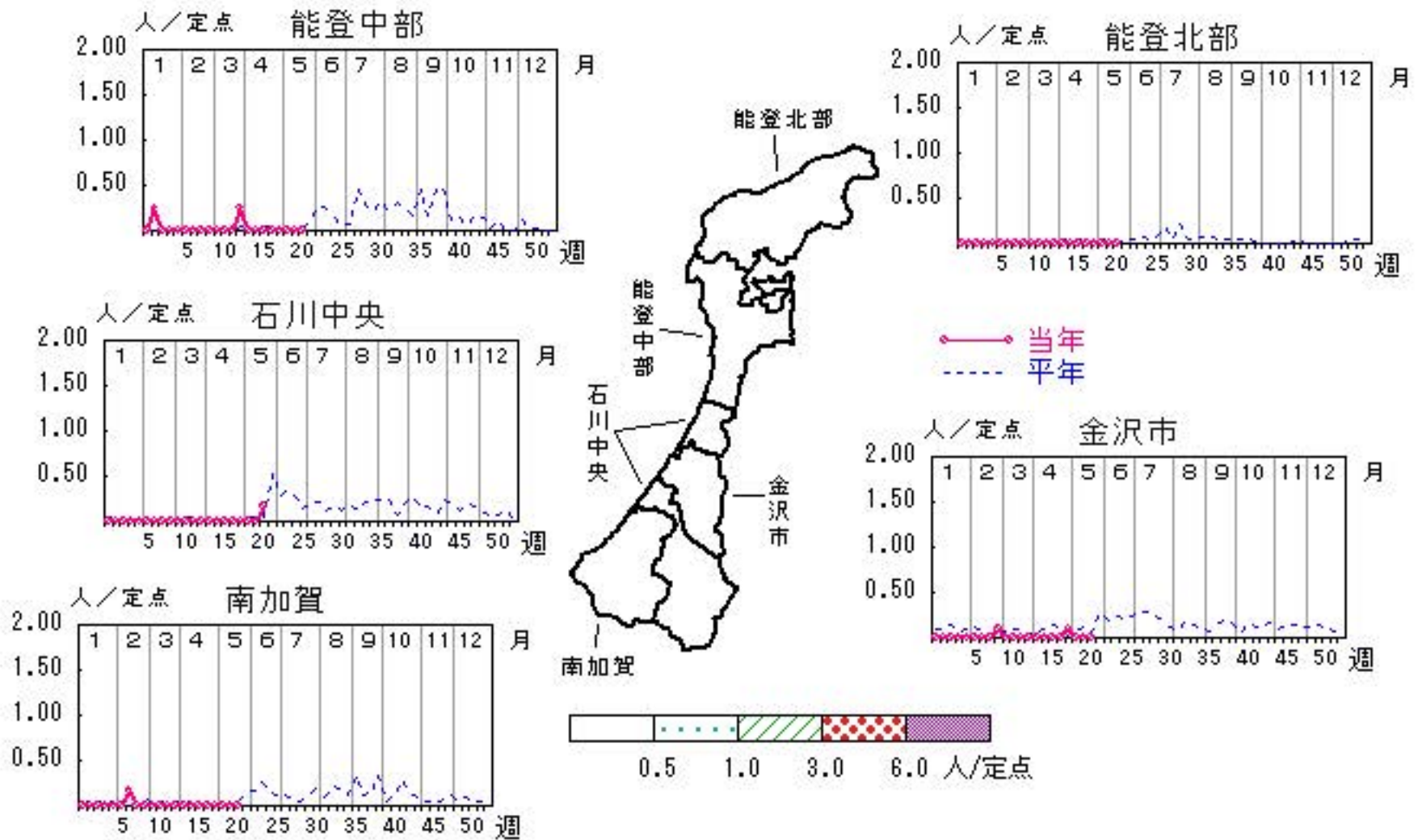


# 流行性耳下腺炎

2026年17週～21週

上段: 定点からの患者報告数  
下段: 定点あたりの患者数

	17週	18週	19週	20週	21週
石川県	0 <b>0.00</b>	1 <b>0.04</b>	0 <b>0.00</b>	0 <b>0.00</b>	1 <b>0.04</b>
金沢市	0 <b>0.00</b>	1 <b>0.10</b>	0 <b>0.00</b>	0 <b>0.00</b>	0 <b>0.00</b>
南加賀	0 <b>0.00</b>	0 <b>0.00</b>	0 <b>0.00</b>	0 <b>0.00</b>	0 <b>0.00</b>
石川中央	0 <b>0.00</b>	0 <b>0.00</b>	0 <b>0.00</b>	0 <b>0.00</b>	1 <b>0.17</b>
能登中部	0 <b>0.00</b>	0 <b>0.00</b>	0 <b>0.00</b>	0 <b>0.00</b>	0 <b>0.00</b>
能登北部	0 <b>0.00</b>	0 <b>0.00</b>	0 <b>0.00</b>	0 <b>0.00</b>	0 <b>0.00</b>

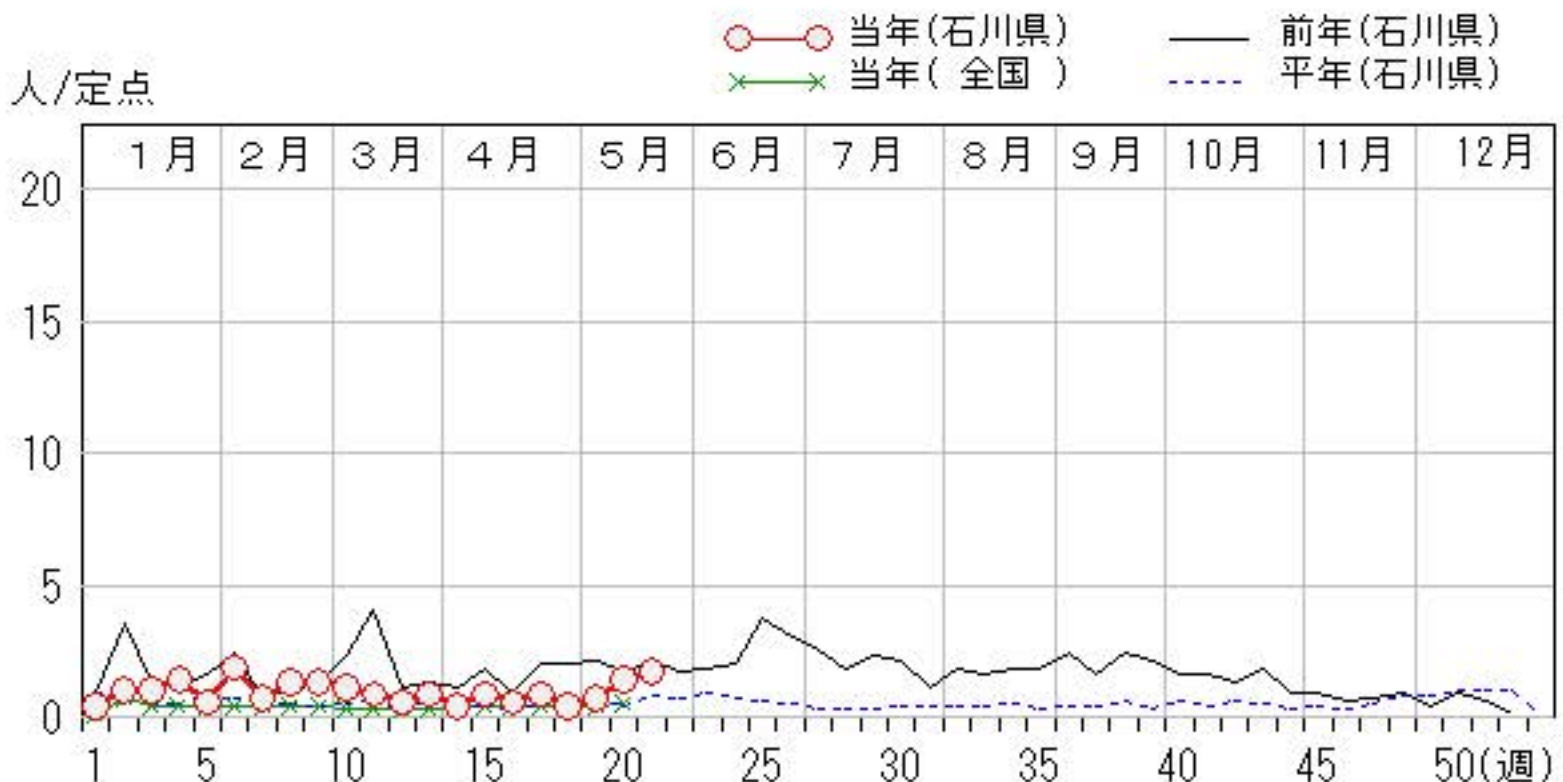
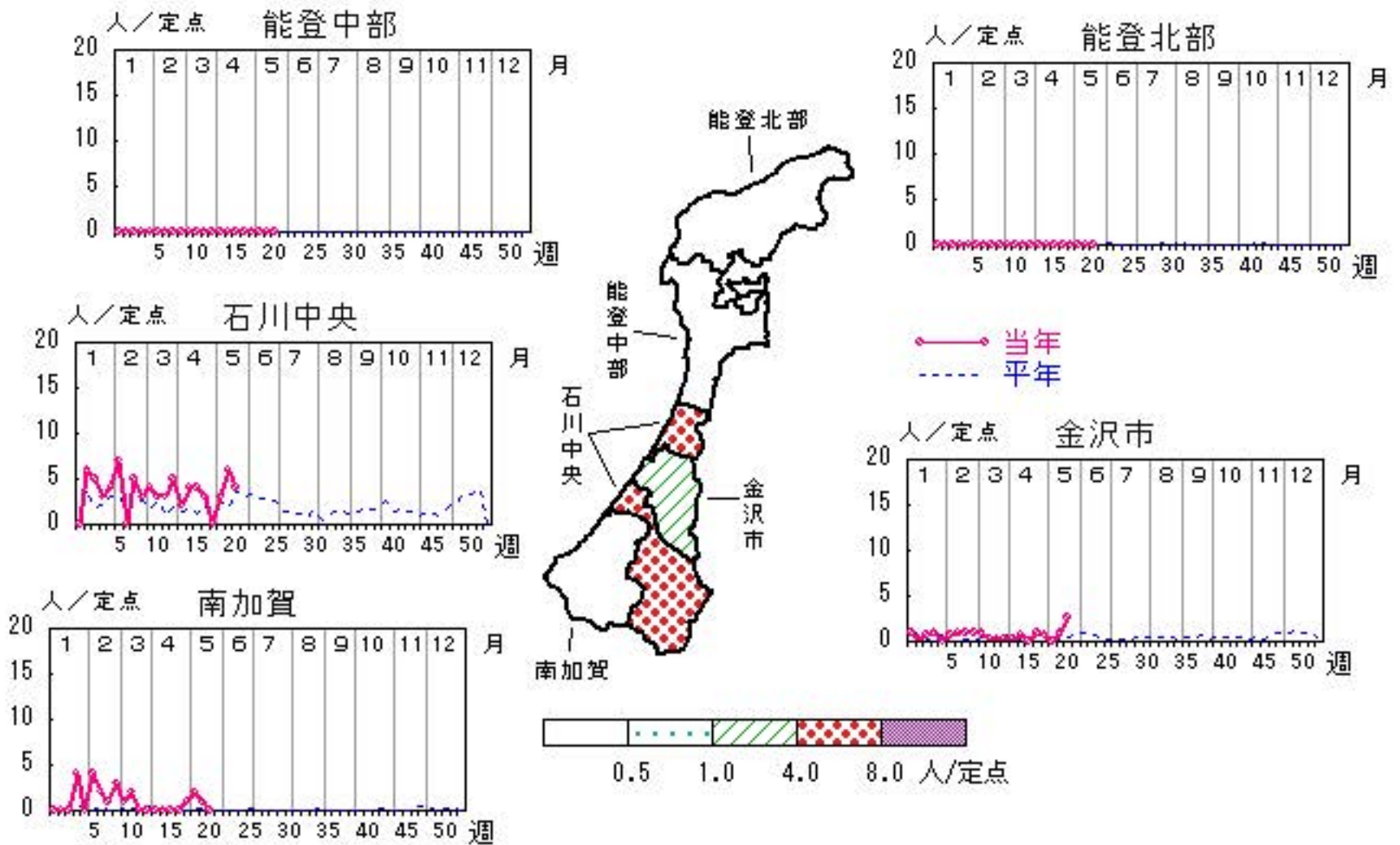


# 流行性角結膜炎

2026年17週～21週

上段:定点からの患者報告数  
下段:定点あたりの患者数

	17週	18週	19週	20週	21週
石川県	6 <b>0.86</b>	3 <b>0.43</b>	5 <b>0.71</b>	10 <b>1.43</b>	12 <b>1.71</b>
金沢市	3 <b>1.00</b>	2 <b>0.67</b>	0 <b>0.00</b>	3 <b>1.00</b>	8 <b>2.67</b>
南加賀	0 <b>0.00</b>	1 <b>1.00</b>	2 <b>2.00</b>	1 <b>1.00</b>	0 <b>0.00</b>
石川中央	3 <b>3.00</b>	0 <b>0.00</b>	3 <b>3.00</b>	6 <b>6.00</b>	4 <b>4.00</b>
能登中部	0 <b>0.00</b>	0 <b>0.00</b>	0 <b>0.00</b>	0 <b>0.00</b>	0 <b>0.00</b>
能登北部	0 <b>0.00</b>	0 <b>0.00</b>	0 <b>0.00</b>	0 <b>0.00</b>	0 <b>0.00</b>

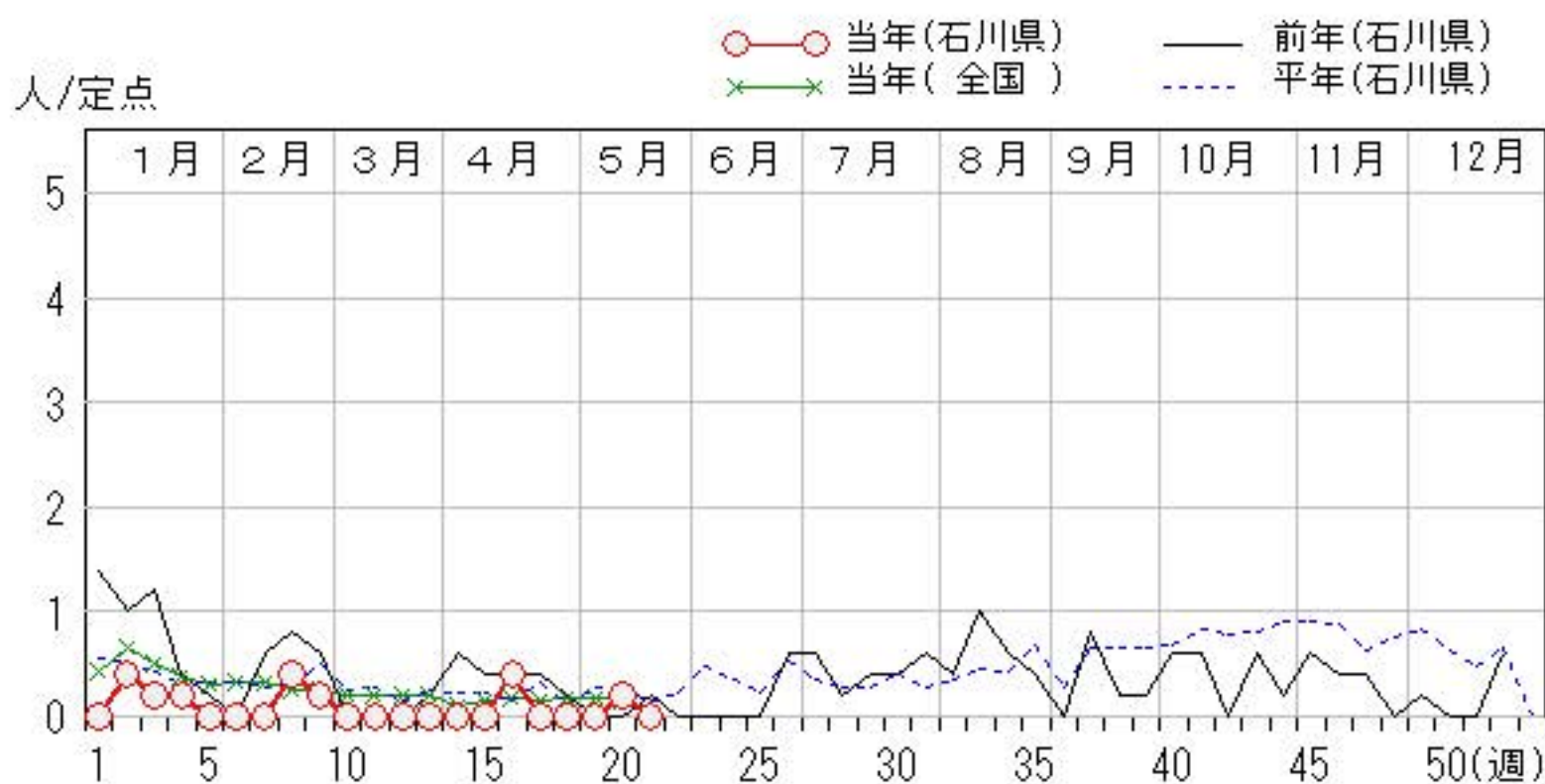
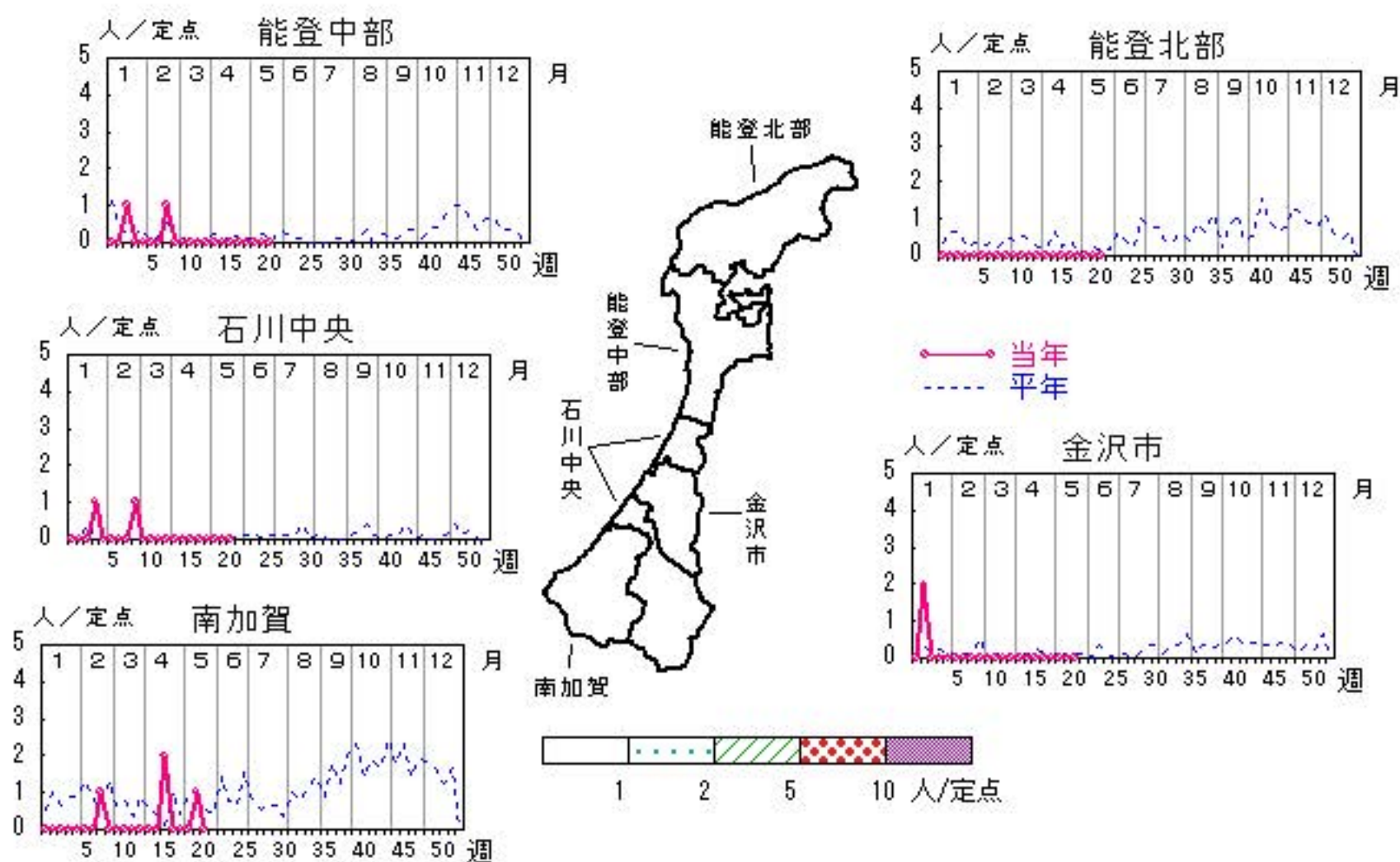


# マイコプラズマ肺炎

2026年17週～21週

上段: 定点からの患者報告数  
下段: 定点あたりの患者数

	17週	18週	19週	20週	21週
石川県	0 <b>0.00</b>	0 <b>0.00</b>	0 <b>0.00</b>	1 <b>0.20</b>	0 <b>0.00</b>
金沢市	0 <b>0.00</b>	0 <b>0.00</b>	0 <b>0.00</b>	0 <b>0.00</b>	0 <b>0.00</b>
南加賀	0 <b>0.00</b>	0 <b>0.00</b>	0 <b>0.00</b>	1 <b>1.00</b>	0 <b>0.00</b>
石川中央	0 <b>0.00</b>	0 <b>0.00</b>	0 <b>0.00</b>	0 <b>0.00</b>	0 <b>0.00</b>
能登中部	0 <b>0.00</b>	0 <b>0.00</b>	0 <b>0.00</b>	0 <b>0.00</b>	0 <b>0.00</b>
能登北部	0 <b>0.00</b>	0 <b>0.00</b>	0 <b>0.00</b>	0 <b>0.00</b>	0 <b>0.00</b>

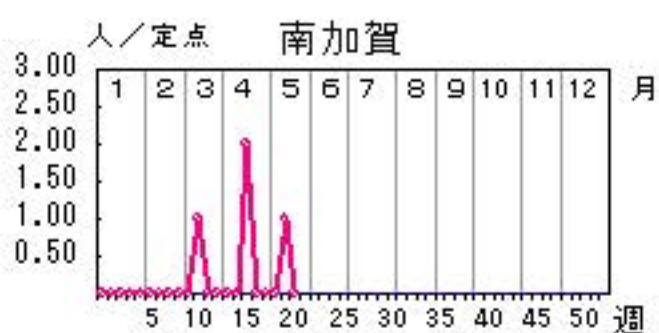
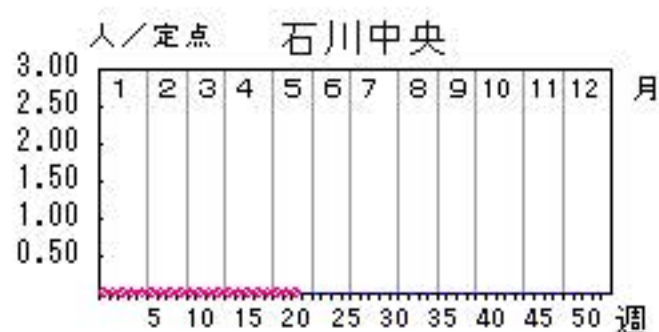
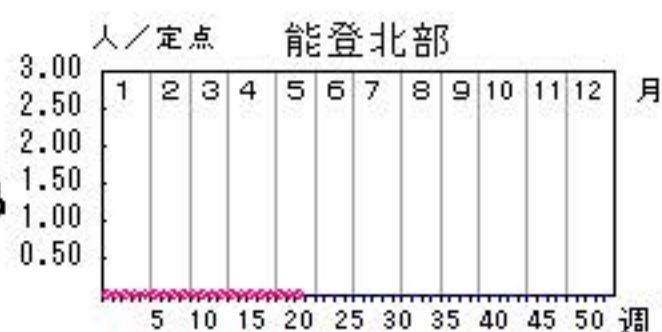
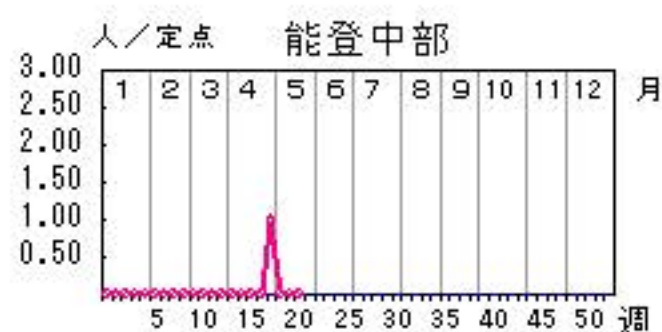


# クラミジア肺炎

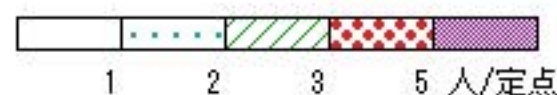
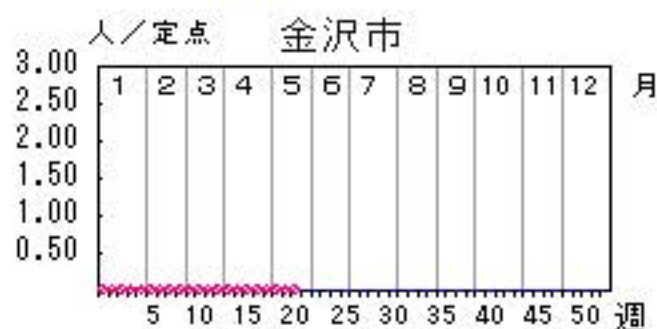
2026年17週～21週

上段: 定点からの患者報告数  
下段: 定点あたりの患者数

	17週	18週	19週	20週	21週
石川県	0 <b>0.00</b>	1 <b>0.20</b>	0 <b>0.00</b>	1 <b>0.20</b>	0 <b>0.00</b>
金沢市	0 <b>0.00</b>	0 <b>0.00</b>	0 <b>0.00</b>	0 <b>0.00</b>	0 <b>0.00</b>
南加賀	0 <b>0.00</b>	0 <b>0.00</b>	0 <b>0.00</b>	1 <b>1.00</b>	0 <b>0.00</b>
石川中央	0 <b>0.00</b>	0 <b>0.00</b>	0 <b>0.00</b>	0 <b>0.00</b>	0 <b>0.00</b>
能登中部	0 <b>0.00</b>	1 <b>1.00</b>	0 <b>0.00</b>	0 <b>0.00</b>	0 <b>0.00</b>
能登北部	0 <b>0.00</b>	0 <b>0.00</b>	0 <b>0.00</b>	0 <b>0.00</b>	0 <b>0.00</b>

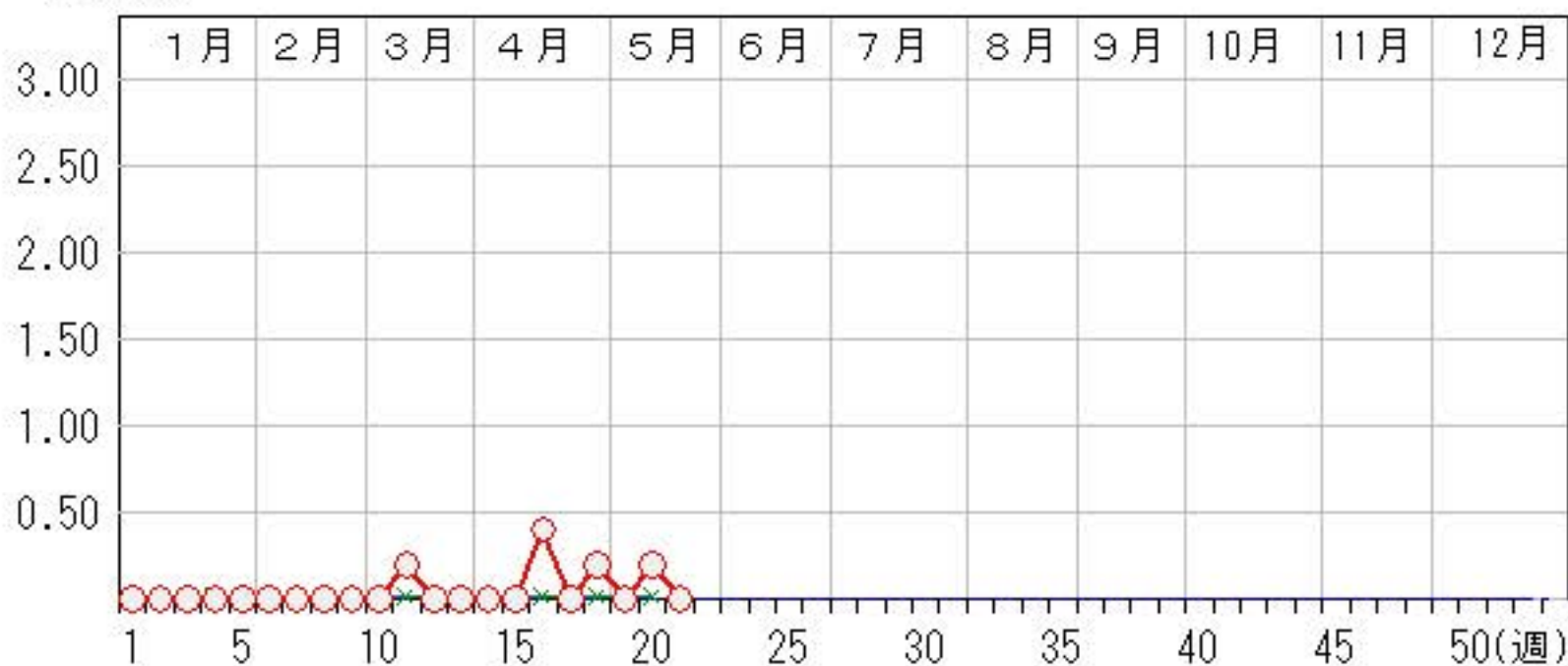


— 当年  
- - - 平年



人/定点

○—○ 当年(石川県)      — 前年(石川県)  
×—× 当年(全国)      - - - 平年(石川県)

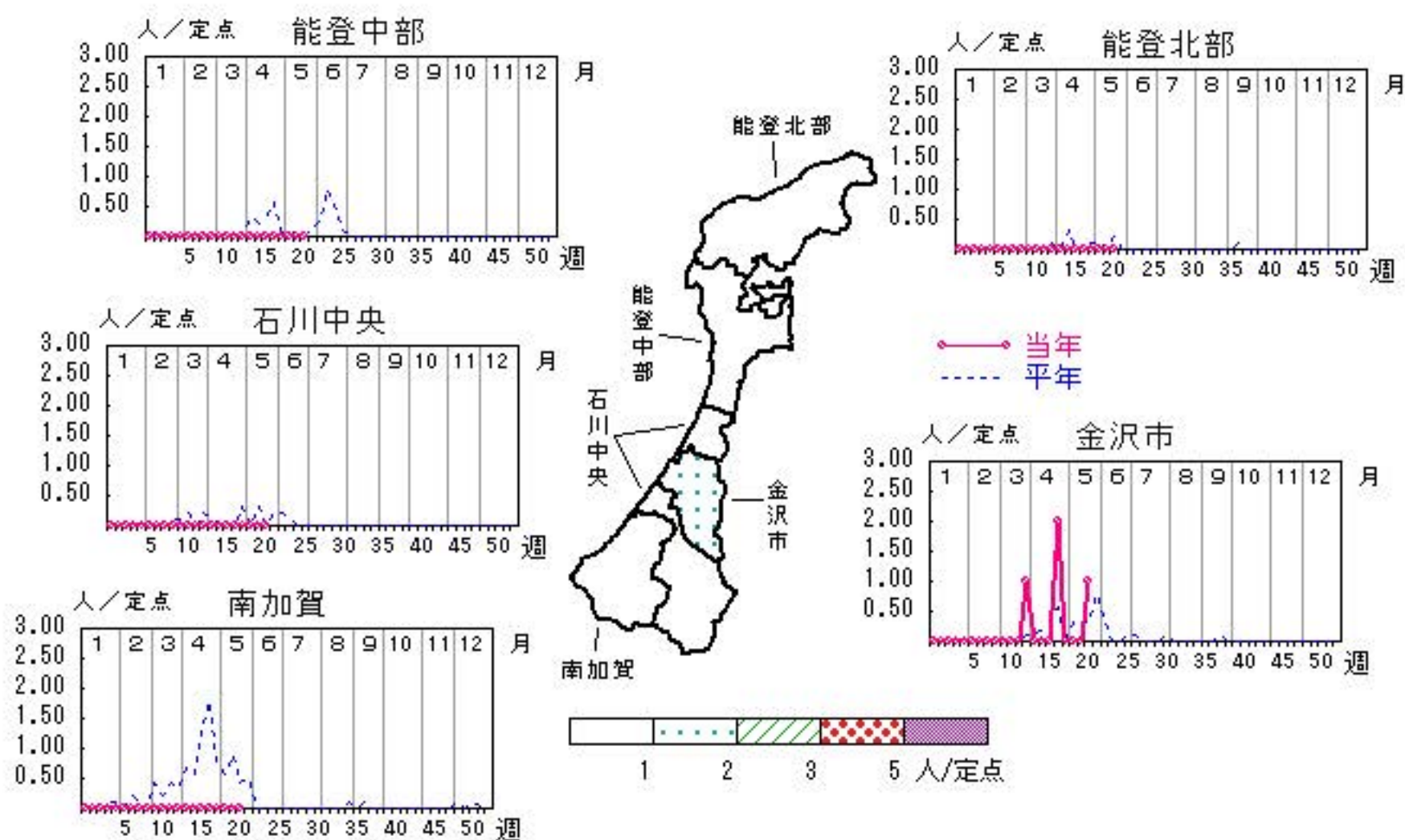


# 感染性胃腸炎（ロタウイルス）

2026年17週～21週

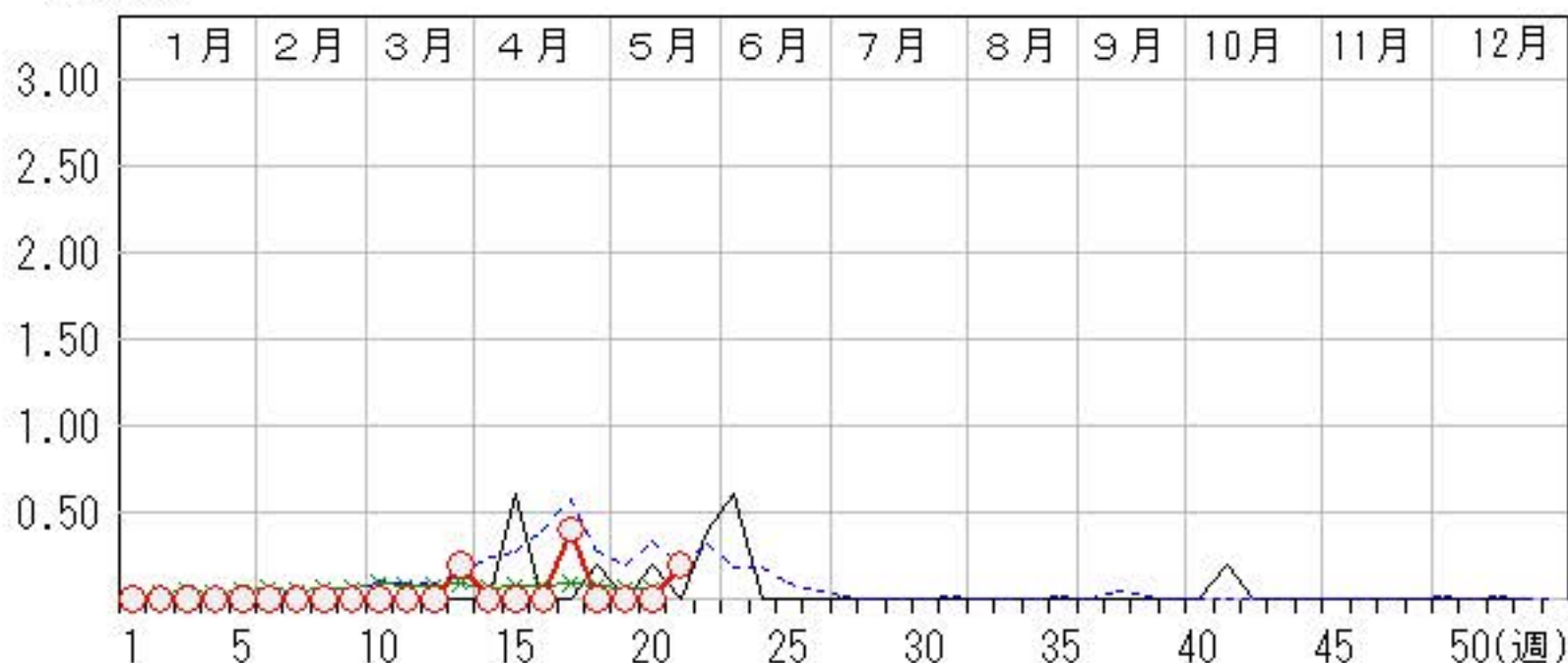
上段：定点からの患者報告数  
下段：定点あたりの患者数

	17週	18週	19週	20週	21週
石川県	2 <b>0.40</b>	0 <b>0.00</b>	0 <b>0.00</b>	0 <b>0.00</b>	1 <b>0.20</b>
金沢市	2 <b>2.00</b>	0 <b>0.00</b>	0 <b>0.00</b>	0 <b>0.00</b>	1 <b>1.00</b>
南加賀	0 <b>0.00</b>	0 <b>0.00</b>	0 <b>0.00</b>	0 <b>0.00</b>	0 <b>0.00</b>
石川中央	0 <b>0.00</b>	0 <b>0.00</b>	0 <b>0.00</b>	0 <b>0.00</b>	0 <b>0.00</b>
能登中部	0 <b>0.00</b>	0 <b>0.00</b>	0 <b>0.00</b>	0 <b>0.00</b>	0 <b>0.00</b>
能登北部	0 <b>0.00</b>	0 <b>0.00</b>	0 <b>0.00</b>	0 <b>0.00</b>	0 <b>0.00</b>



人/定点

○ 当年(石川県)      — 前年(石川県)  
 × 当年(全国)      - - - 平年(石川県)



感染症別・年齢階級別届出患者数

2026年 第21週(石川県)

インフルエンザ COVID-19 ノ	インフルエンザ	COVID-19	小児科	RSウイルス感染症	咽頭結膜熱	咽頭炎	A群溶血性レンサ球菌	感染性胃腸炎	水痘	手足口病	伝染性紅斑	突発性発しん	ヘルパンギーナ	流行性耳下腺炎	眼科・基幹	急性出血性結膜炎	流行性角結膜炎	細菌性髄膜炎	無菌性髄膜炎	マイコプラズマ肺炎	(オウム病除く) クラミジア肺炎	イリス)	感染性胃腸炎(ロタウイルス)
計	9	13	計	2	13	104	263	36	119	2	8	11	1	計	12								1
~5ヶ月 ~11ヶ月 1歳		1 1	~5ヶ月 ~11ヶ月 1歳	1			5 16 38		2 16 62			1 4	1 5		~5ヶ月 ~11ヶ月 1歳		2						
2歳 3歳 4歳 5歳	1 1	1 1	2歳 3歳 4歳 5歳	1	3	5	28 17 23 22		29 5 2 3		1 1	2		2歳 3歳 4歳 5歳		1 1							1
6歳 7歳 8歳 9歳		1	6歳 7歳 8歳 9歳			13 14 12 15	14 15 13 15	2 4 7 7	2 2 1		1		6歳 7歳 8歳 9歳										
10歳~14歳 15歳~19歳 20歳~29歳 30歳~39歳	2 1 2	2 4 1	10歳~14歳 15歳~19歳 20歳以上			9 3	36 5 16	6 1					10歳~14歳 15歳~19歳 20歳~29歳 30歳~39歳			1	5						
40歳~49歳 50歳~59歳 60歳~69歳 70歳~79歳 80歳以上	2	1											40歳~49歳 50歳~59歳 60歳~69歳 70歳以上			1							1

2026年 感染症週報(インフルエンザ・小児科) 推移表

人

週	期間	定点数		501	502	600	601	602	603	604	605	606	607	610	612
		5 インフ ンザ	6 小児科	インフル エンザ	COVID -19	RSウ イルス 感染症	咽頭結 膜熱	A群溶 血性レ ンサ球 菌咽頭 炎	感染性 胃腸炎	水痘	手足口 病	伝染性 紅斑	突発性 発しん	ヘルパ ンキ ーナ	流行性 耳下腺 炎
1	12. 29～ 1. 4	47	28	283	14	8	7	23	60	4		2			
2	1. 5～ 1. 11	47	28	390	58	18	7	46	223	15	2	3	7	1	1
3	1. 12～ 1. 18	47	28	417	72	22	8	63	283	7		2	5		
4	1. 19～ 1. 25	47	28	461	75	31	9	76	320	20		2	2		
5	1. 26～ 2. 1	47	28	605	78	14	13	71	346	18	2	1	7	3	
6	2. 2～ 2. 8	47	28	873	92	23	13	81	368	20	3	4	5	1	
7	2. 9～ 2. 15	47	28	1,325	101	11	5	100	303	18	5	3	6	3	1
8	2. 16～ 2. 22	47	28	1,581	72	12	19	115	389	22	10	3	3	5	
9	2. 23～ 3. 1	47	28	1,617	74	19	7	104	277	13	9		6	1	1
10	3. 2～ 3. 8	47	28	1,055	63	10	10	110	299	21	6	1	4	2	
11	3. 9～ 3. 15	47	28	1,004	47	9	8	113	281	7	3	3	7	1	
12	3. 16～ 3. 22	47	28	1,004	37	17	13	118	265	37	2		5	2	
13	3. 23～ 3. 29	47	28	662	25	12	8	111	304	22	2	1	3	1	1
14	3. 30～ 4. 5	47	28	291	36	19	8	86	205	16	5		3	6	
15	4. 6～ 4. 12	47	28	113	16	27	8	96	195	11	12	1	2	1	
16	4. 13～ 4. 19	47	28	99	24	31	16	117	175	13	10	1	6	2	
17	4. 20～ 4. 26	47	28	44	28	17	7	123	189	11	11		4	4	
18	4. 27～ 5. 3	47	28	37	25	9	10	172	236	15	26		3	4	1
19	5. 4～ 5. 10	47	28	17	15	7	7	65	111	17	21		9	3	
20	5. 11～ 5. 17	47	28	5	18	7	16	130	221	19	62	4	8	7	
21	5. 18～ 5. 24	47	28	9	13	2	13	104	263	36	119	2	8	11	1
合 計				11,892	983	325	212	2,024	5,313	362	310	33	103	58	6

B

2026年 感染症週報(インフルエンザ・小児科) 推移表 定点当たり患者発生数

人/定点

週	期間	定点数		501	502	600	601	602	603	604	605	606	607	610	612
		5 イン フ ザ	6 小 児 科	イン フ レ ン ザ	COVID -19	RSウ イル ス 感 染 症	咽 頭 結 膜 熱	A群 溶 血 性 レ ン サ 球 菌 咽 頭 炎	感 染 性 胃 腸 炎	水 痘	手 足 口 病	伝 染 性 紅 斑	突 発 性 発 し ん	ヘル パ ン キ ー ナ	流 行 性 耳 下 腺 炎
1	12.29~ 1. 4	47	28	6.02	0.30	0.29	0.25	0.82	2.14	0.14		0.07			
2	1. 5~ 1.11	47	28	8.30	1.23	0.64	0.25	1.64	7.96	0.54	0.07	0.11	0.25	0.04	0.04
3	1.12~ 1.18	47	28	8.87	1.53	0.79	0.29	2.25	10.11	0.25		0.07	0.18		
4	1.19~ 1.25	47	28	9.81	1.60	1.11	0.32	2.71	11.43	0.71		0.07	0.07		
5	1.26~ 2. 1	47	28	12.87	1.66	0.50	0.46	2.54	12.36	0.64	0.07	0.04	0.25	0.11	
6	2. 2~ 2. 8	47	28	18.57	1.96	0.82	0.46	2.89	13.14	0.71	0.11	0.14	0.18	0.04	
7	2. 9~ 2.15	47	28	28.19	2.15	0.39	0.18	3.57	10.82	0.64	0.18	0.11	0.21	0.11	0.04
8	2.16~ 2.22	47	28	33.64	1.53	0.43	0.68	4.11	13.89	0.79	0.36	0.11	0.11	0.18	
9	2.23~ 3. 1	47	28	34.40	1.57	0.68	0.25	3.71	9.89	0.46	0.32		0.21	0.04	0.04
10	3. 2~ 3. 8	47	28	22.45	1.34	0.36	0.36	3.93	10.68	0.75	0.21	0.04	0.14	0.07	
11	3. 9~ 3.15	47	28	21.36	1.00	0.32	0.29	4.04	10.04	0.25	0.11	0.11	0.25	0.04	
12	3.16~ 3.22	47	28	21.36	0.79	0.61	0.46	4.21	9.46	1.32	0.07		0.18	0.07	
13	3.23~ 3.29	47	28	14.09	0.53	0.43	0.29	3.96	10.86	0.79	0.07	0.04	0.11	0.04	0.04
14	3.30~ 4. 5	47	28	6.19	0.77	0.68	0.29	3.07	7.32	0.57	0.18		0.11	0.21	
15	4. 6~ 4.12	47	28	2.40	0.34	0.96	0.29	3.43	6.96	0.39	0.43	0.04	0.07	0.04	
16	4.13~ 4.19	47	28	2.11	0.51	1.11	0.57	4.18	6.25	0.46	0.36	0.04	0.21	0.07	
17	4.20~ 4.26	47	28	0.94	0.60	0.61	0.25	4.39	6.75	0.39	0.39		0.14	0.14	
18	4.27~ 5. 3	47	28	0.79	0.53	0.32	0.36	6.14	8.43	0.54	0.93		0.11	0.14	0.04
19	5. 4~ 5.10	47	28	0.36	0.32	0.25	0.25	2.32	3.96	0.61	0.75		0.32	0.11	
20	5.11~ 5.17	47	28	0.11	0.38	0.25	0.57	4.64	7.89	0.68	2.21	0.14	0.29	0.25	
21	5.18~ 5.24	47	28	0.19	0.28	0.07	0.46	3.71	9.39	1.29	4.25	0.07	0.29	0.39	0.04
合 計				253.02	20.91	11.61	7.57	72.29	189.75	12.93	11.07	1.18	3.68	2.07	0.21

B

2026年 感染症週報(眼科・基幹) 推移表

人

週	期間	定点数		701	702	902	903	904	905	907
		7 眼科	9 基幹	急性出血性結膜炎	流行性角結膜炎	細菌性髄膜炎	無菌性髄膜炎	マイコプラズマ肺炎	クラミジア肺炎	感染性胃腸炎(ロタウイルス)
1	12.29~1.4	7	5		3					
2	1.5~1.11	7	5		7			2		
3	1.12~1.18	7	5		7			1		
4	1.19~1.25	7	5		10			1		
5	1.26~2.1	7	5		4					
6	2.2~2.8	7	5		13					
7	2.9~2.15	7	5		5					
8	2.16~2.22	7	5		9			2		
9	2.23~3.1	7	5		9			1		
10	3.2~3.8	7	5		8					
11	3.9~3.15	7	5		6				1	
12	3.16~3.22	7	5		4					
13	3.23~3.29	7	5		6					1
14	3.30~4.5	7	5		3					
15	4.6~4.12	7	5		6					
16	4.13~4.19	7	5		4			2	2	
17	4.20~4.26	7	5		6					2
18	4.27~5.3	7	5		3				1	
19	5.4~5.10	7	5		5					
20	5.11~5.17	7	5		10			1	1	
21	5.18~5.24	7	5		12					1
合計					140			10	5	4

B

2026年 感染症週報(眼科・基幹) 推移表 定点当たり患者発生数

人/定点

週	期間	定点数		701	702	902	903	904	905	907
		7 眼科	9 基幹	急性出血性結膜炎	流行性角結膜炎	細菌性髄膜炎	無菌性髄膜炎	マイコプラズマ肺炎	クラミジア肺炎	感染性胃腸炎(ロタウイルス)
1	12.29~1.4	7	5		0.43					
2	1.5~1.11	7	5		1.00			0.40		
3	1.12~1.18	7	5		1.00			0.20		
4	1.19~1.25	7	5		1.43			0.20		
5	1.26~2.1	7	5		0.57					
6	2.2~2.8	7	5		1.86					
7	2.9~2.15	7	5		0.71					
8	2.16~2.22	7	5		1.29			0.40		
9	2.23~3.1	7	5		1.29			0.20		
10	3.2~3.8	7	5		1.14					
11	3.9~3.15	7	5		0.86				0.20	
12	3.16~3.22	7	5		0.57					
13	3.23~3.29	7	5		0.86					0.20
14	3.30~4.5	7	5		0.43					
15	4.6~4.12	7	5		0.86					
16	4.13~4.19	7	5		0.57			0.40	0.40	
17	4.20~4.26	7	5		0.86					0.40
18	4.27~5.3	7	5		0.43				0.20	
19	5.4~5.10	7	5		0.71					
20	5.11~5.17	7	5		1.43			0.20	0.20	
21	5.18~5.24	7	5		1.71					0.20
合計					20.00			2.00	1.00	0.80

B

# 全数把握対象感染症の年齢階級別等届出状況

## 2026年第21週（5／18～5／24）

一類感染症：届出はありませんでした。

二類感染症：結核（南加賀：2名、石川中央：2名）の届出がありました。

三類感染症：届出はありませんでした。

四類感染症：届出はありませんでした。

五類感染症：劇症型溶血性レンサ球菌感染症（金沢市：1名）の届出がありました。

〃：侵襲性肺炎球菌感染症（金沢市：2名）の届出がありました。

〃：百日咳（南加賀：1名）の届出がありました。

※（ ）内は、届出を受理した保健所であり、患者の住所を示すものではありません。

（年齢階級別感染症届出数）

類型	感染症名	年齢(歳)									
		0～4	5～9	10～14	15～19	20～29	30～39	40～49	50～59	60～69	70以上
二類	結核					1(1)	1(1)			1	1
五類	劇症型溶血性レンサ球菌感染症									1	
五類	侵襲性肺炎球菌感染症									1	1
五類	百日咳	1									

※感染地域として「国外」と記載された届出数を（内数）として示しています。

※本情報のデータは速報値であり、今後、調査などの結果に応じて最終的な確定値と若干異なる場合があります。