

2026年6週の疾患別保健所別報告数及び週推移表

(6週：2月2日～2月8日)

このファイルをご覧の方に

このファイルは、県内の指定医療機関から届出のあった週単位の定点把握対象疾患の発生動向について、次の7つの項目に分けて集計してあります。

■ 急性呼吸器感染症の発生状況……p. 1

■ 感染症発生動向調査（週報）の保健所別発生状況……p. 2

■ 疾患別の患者発生状況……p. 3～16

- 5週連続して患者発生数が0となった場合、当疾患のページは省略します。
(平年：過去10年間の平均値のことを指します。)

■ 疾患別・年齢階級別患者報告数……p. 17

- 県内の疾患別患者数を年齢階級別に集計した表です。

■ 2026年感染症週報推移表……p. 18～21

- インフルエンザ、新型コロナウイルス感染症（COVID-19）並びに小児科、眼科、基幹定点対象感染症の患者数及び定点あたり患者数の週推移表です。

■ 全数把握対象疾患の年齢階級別等届出状況……p. 22

- 今週届出のあった全数把握対象疾患を年齢階級別等に集計した表です。

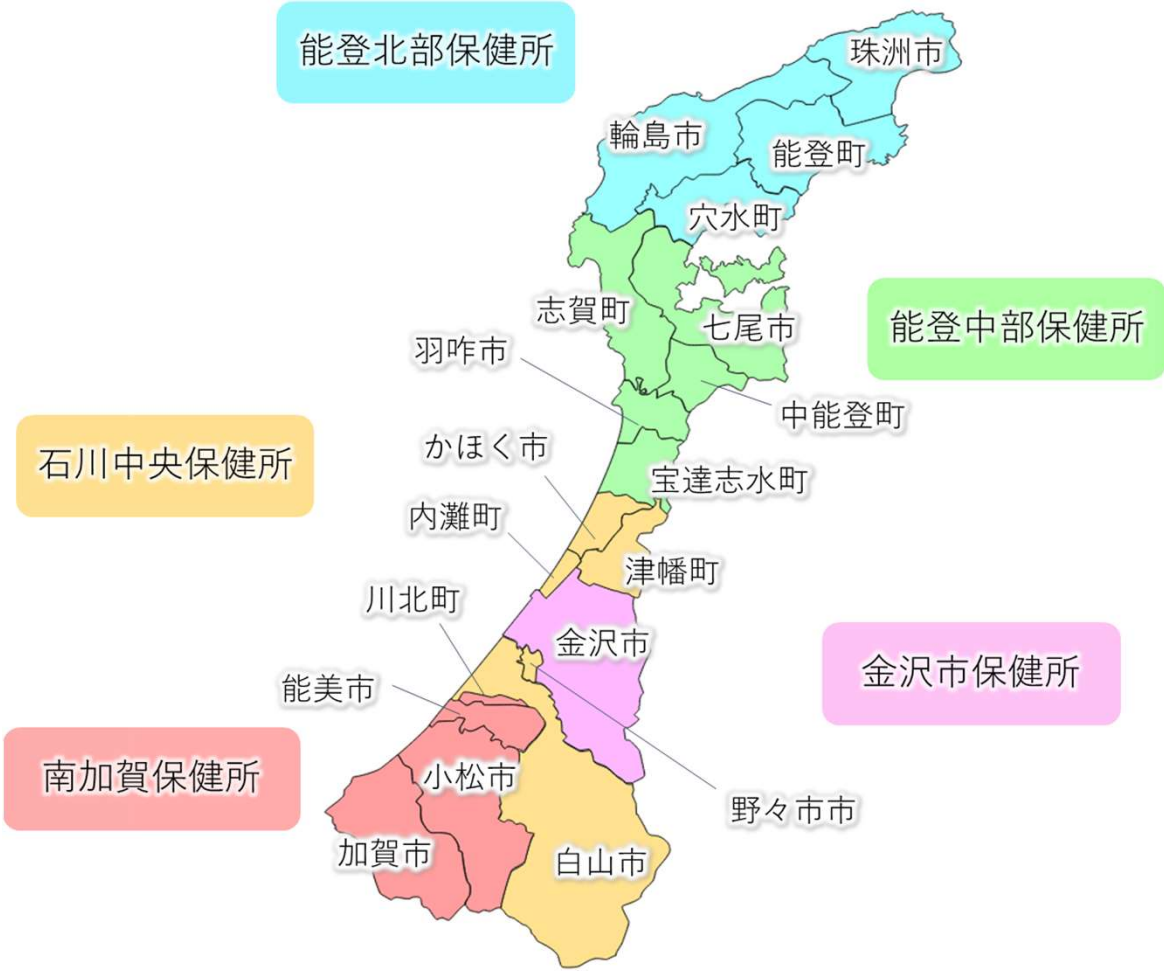
※ 週単位の定点把握対象疾患

種 別	急性呼吸器感染症 定点	小児科定点	眼科定点	基幹定点
定点数 (医療機関)	4 7	2 8	7	5
	(小児科・内科)	(小児科)	(眼科)	(患者を300人以上収容する病院で小児科・内科医療を提供しているもの)
対象感染症	インフルエンザ (鳥インフルエンザ及び新型インフルエンザ等感染症を除く) 新型コロナウイルス感染症 (病原体がベータコロナウイルス(令和二年一月に中華人民共和国からWHOに対して、人に伝染する能力を有することが新たに報告するものに限り)であるものに限り) 急性呼吸器感染症*	RSウイルス感染症 咽頭結膜熱 A群 溶血性レンサ球菌咽頭炎 感染性胃腸炎 水痘 手足口病 伝染性紅斑 突発性発しん ヘルパンギーナ 流行性耳下腺炎	急性出血性結膜炎 流行性角結膜炎	細菌性髄膜炎 無菌性髄膜炎 マイコプラズマ肺炎 クラミジア肺炎 (オウム病を除く) 感染性胃腸炎 (ロタウイルス)

* 「急性呼吸器感染症」についてはp.1に掲載しております。

石川県内の保健所と所管の市町

	保健所	所管の市町
	金沢市保健所	金沢市
	南加賀保健所	加賀市、小松市、能美市、川北町
	石川中央保健所	白山市、野々市市、かほく市、津幡町、内灘町
	能登中部保健所	七尾市、羽咋市、宝達志水町、志賀町、中能登町
	能登北部保健所	輪島市、珠洲市、穴水町、能登町

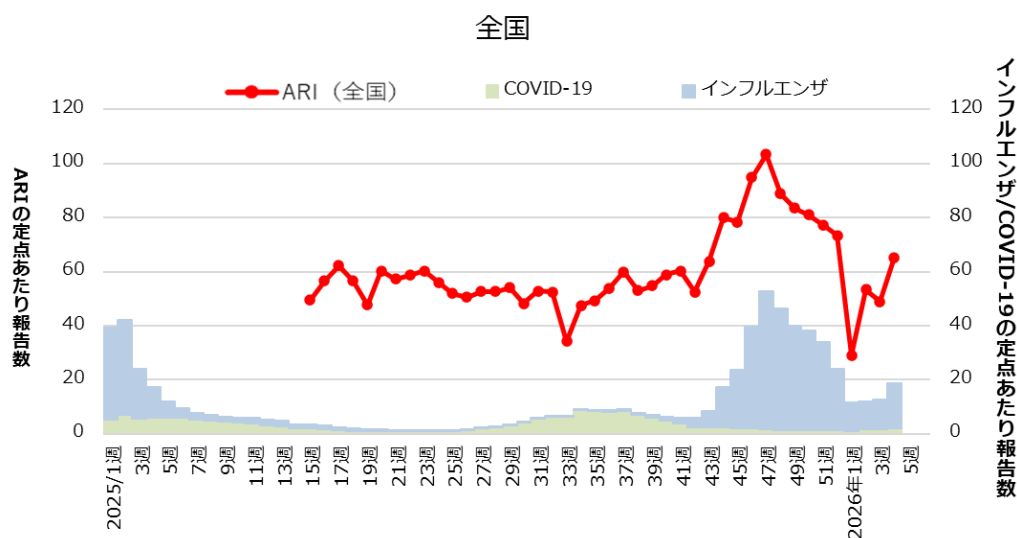
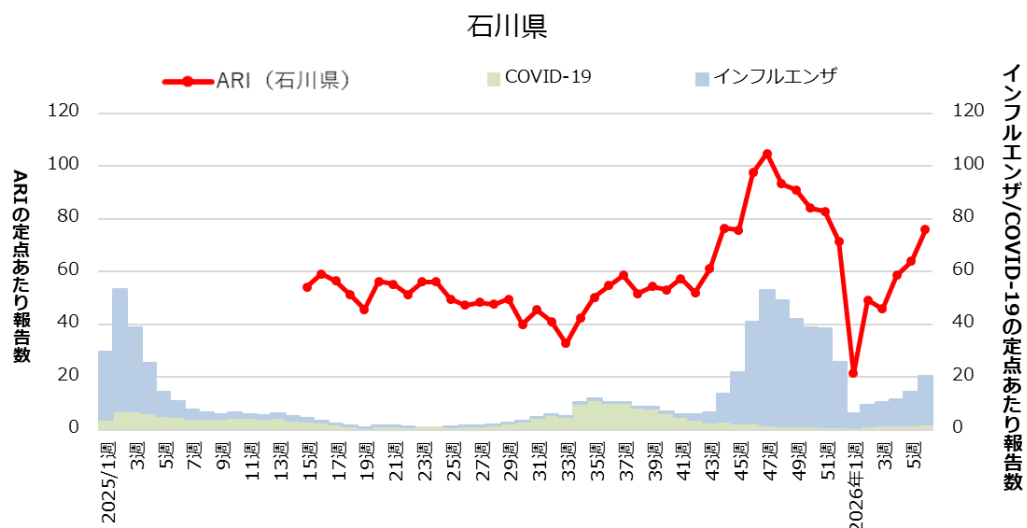


急性呼吸器感染症の発生状況

●石川県及び全国の ARI 発生状況

保健所別 ARI 定点あたり患者報告数（5 週間）

	2週	3週	4週	5週	6週
石川県	49.11	45.79	58.51	63.94	75.89
金沢市	59.44	51.25	67.38	64.38	87.63
南加賀	44.00	39.80	51.30	67.50	65.90
石川中央	50.91	50.73	61.55	66.27	78.82
能登中部	51.17	53.83	68.00	85.17	92.83
能登北部	12.50	13.25	18.50	15.00	20.50



急性呼吸器感染症の発生状況 URL :

<https://www.pref.ishikawa.lg.jp/hokan/kansenjoho/stock/ari/ari.html>

感 染 症 発 生 動 向 調 査 (週 報) の 保 健 所 別 発 生 状 況												
		調 査 対 象 期 間 定 点 当 り					石 川 中 央					備 考
		先 週 1/26～2/1	今 週 2/2～2/8	増 減	前年同週	今週 (6週)	南 加 賀 定 点 10	金 沢 市 定 点 16	石川中央 定 点 11	能登中部 定 点 6	能登北部 定 点 4	
1	◎ インフルエンザ	605	873	268	5.94	18.57	↑	↑	↑	↑	↑	
2	COVID-19	78	92	14	4.83	1.96	→	↑	↑	↑	→	
							南 加 賀 定 点 6	金 沢 市 定 点 10	石川中央 定 点 6	能登中部 定 点 4	能登北部 定 点 2	新:今週新たに報告あり
3	RSウイルス感染症	14	23	9	0.72	0.82	↑	→	↑	↓	▽	
4	咽頭結膜熱	13	13	—	0.34	0.46	▽	↓	↓	新	▽	
5	A群溶血性レンサ球菌咽頭炎	71	81	10	2.93	2.89	↑	↑	↓	→	→	矢印:先週に引き続き報告あり
6	感染性胃腸炎	346	368	22	8.62	13.14	↓	↑	↑	↓	↑	
7	水痘	18	20	2	0.59	0.71	→	↑	↓			↑ 増加
8	手足口病	2	3	1	—	0.11	↑	新	▽			↓ 減少
9	伝染性紅斑	1	4	3	0.38	0.14	新	新		→		→ 同数
10	突発性発しん	7	5	△2	0.10	0.18	▽	↓	▽	新		▽先週報告あり今週報告なし
11	ヘルパンギーナ	3	1	△2	0.03	0.04	↓					
12	流行性耳下腺炎	—	—	—	0.03	—						
							南 加 賀 定 点 1	金 沢 市 定 点 3	石川中央 定 点 1	能登中部 定 点 1	能登北部 定 点 1	
13	急性出血性結膜炎	—	—	—	—	—						
14	流行性角結膜炎	4	13	9	2.43	1.86	新	新	↑			
							南 加 賀 定 点 1	金 沢 市 定 点 1	石川中央 定 点 1	能登中部 定 点 1	能登北部 定 点 1	
15	細菌性髄膜炎	—	—	—	—	—						
16	無菌性髄膜炎	—	—	—	—	—						
17	マイコプラズマ肺炎	—	—	—	—	—						
18	クラミジア肺炎(オウム病除く)	—	—	—	—	—						
19	感染性胃腸炎(ロタウイルス)	—	—	—	—	—						
合 計		1162	1496	334								

◎: 大きな流行の発生・継続が疑われること

○: 流行の発生前であれば今後4週間以内に大きな流行が発生する可能性があること、流行発生後であればその流行がまだ終わっていない可能性があること

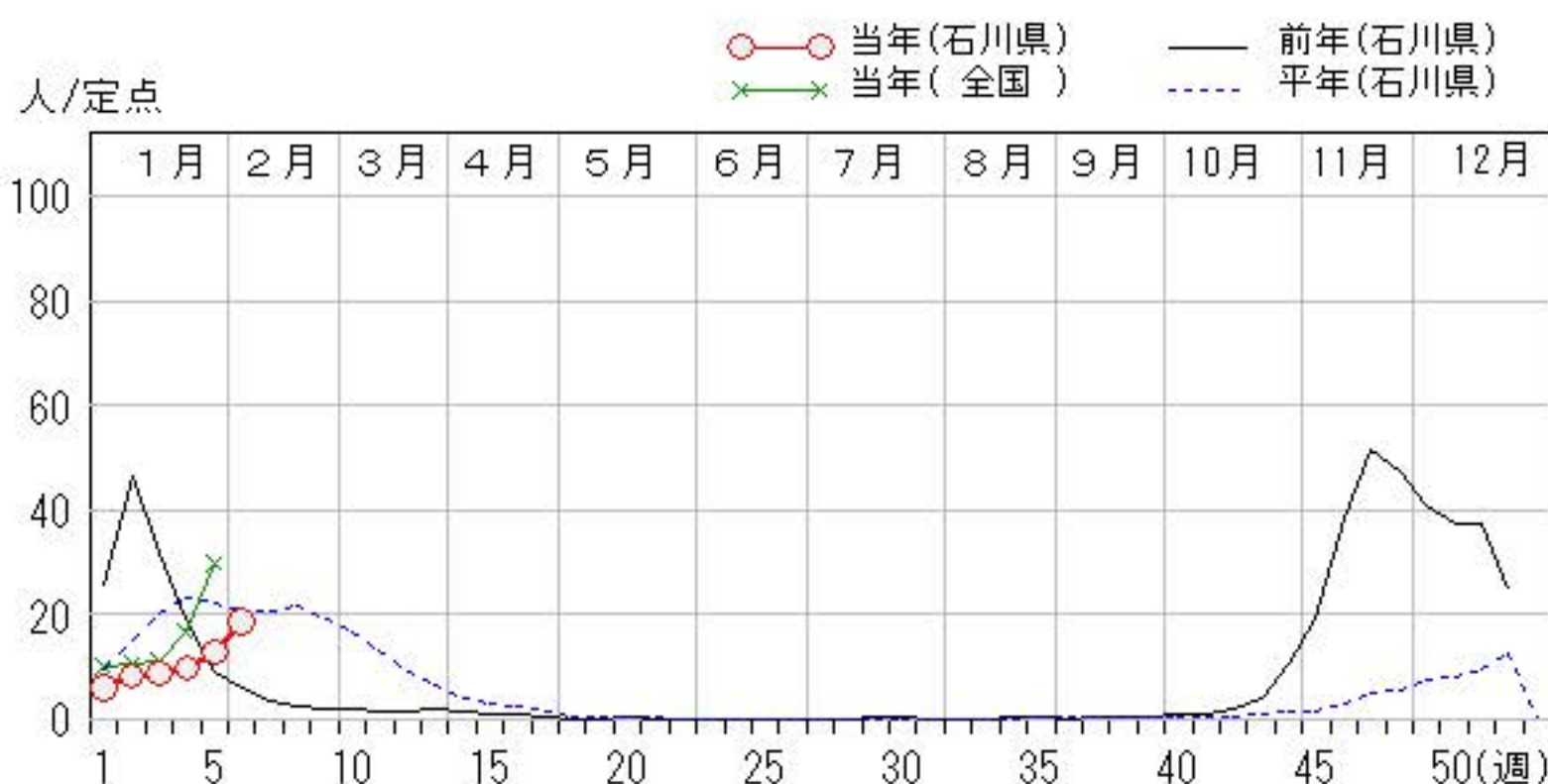
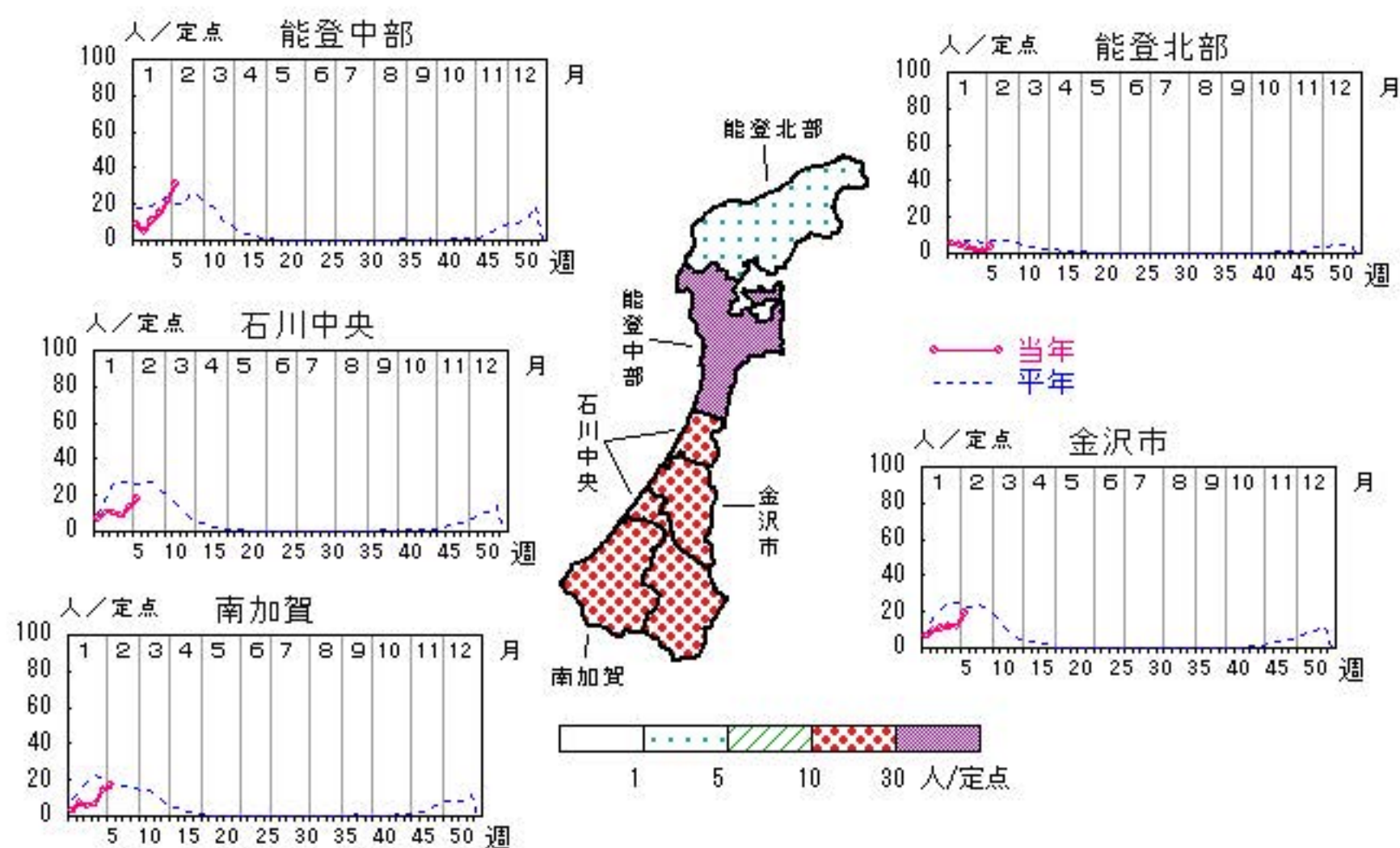
石川県感染症情報センター

インフルエンザ

2026年 2週～ 6週

上段:定点からの患者報告数
下段:定点あたりの患者数

	2 週	3 週	4 週	5 週	6 週
石川県	390 8.30	417 8.87	461 9.81	605 12.87	873 18.57
金沢市	156 9.75	171 10.69	197 12.31	183 11.44	300 18.75
南加賀	74 7.40	55 5.50	66 6.60	141 14.10	172 17.20
石川中央	112 10.18	113 10.27	97 8.82	146 13.27	200 18.18
能登中部	29 4.83	65 10.83	93 15.50	128 21.33	186 31.00
能登北部	19 4.75	13 3.25	8 2.00	7 1.75	15 3.75

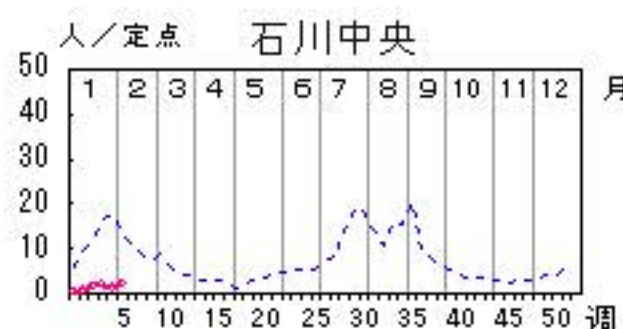
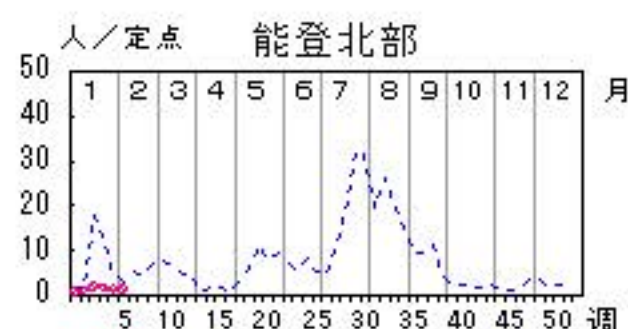
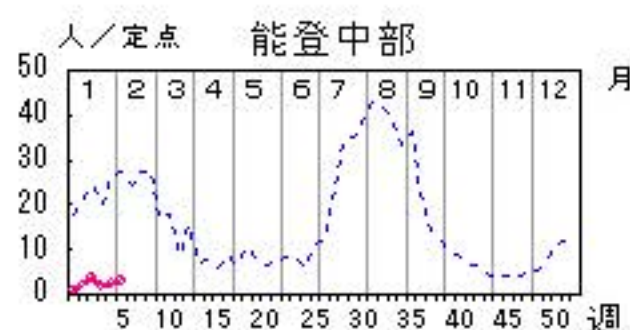


COVID-19

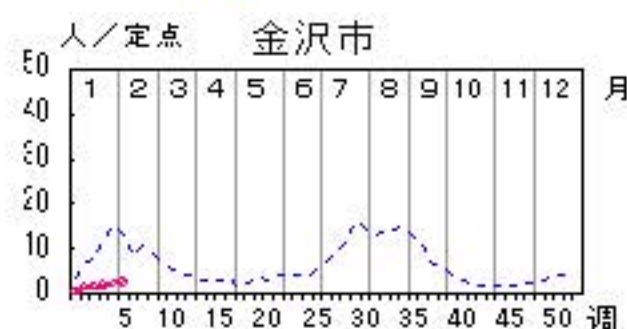
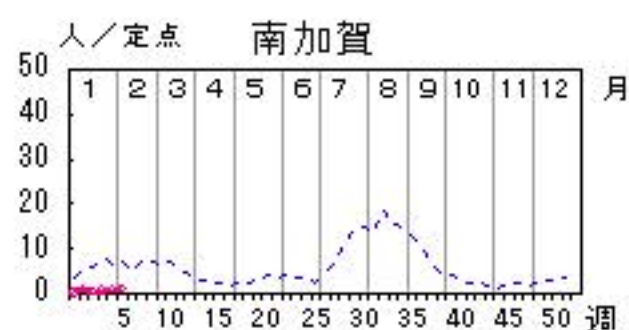
2026年 2週～ 6週

上段:定点からの患者報告数
下段:定点あたりの患者数

	2 週	3 週	4 週	5 週	6 週
石川県	58 1.23	72 1.53	75 1.60	78 1.66	92 1.96
金沢市	25 1.56	23 1.44	31 1.94	34 2.13	38 2.38
南加賀	10 1.00	2 0.20	7 0.70	8 0.80	8 0.80
石川中央	6 0.55	17 1.55	22 2.00	15 1.36	24 2.18
能登中部	13 2.17	23 3.83	9 1.50	16 2.67	17 2.83
能登北部	4 1.00	7 1.75	6 1.50	5 1.25	5 1.25

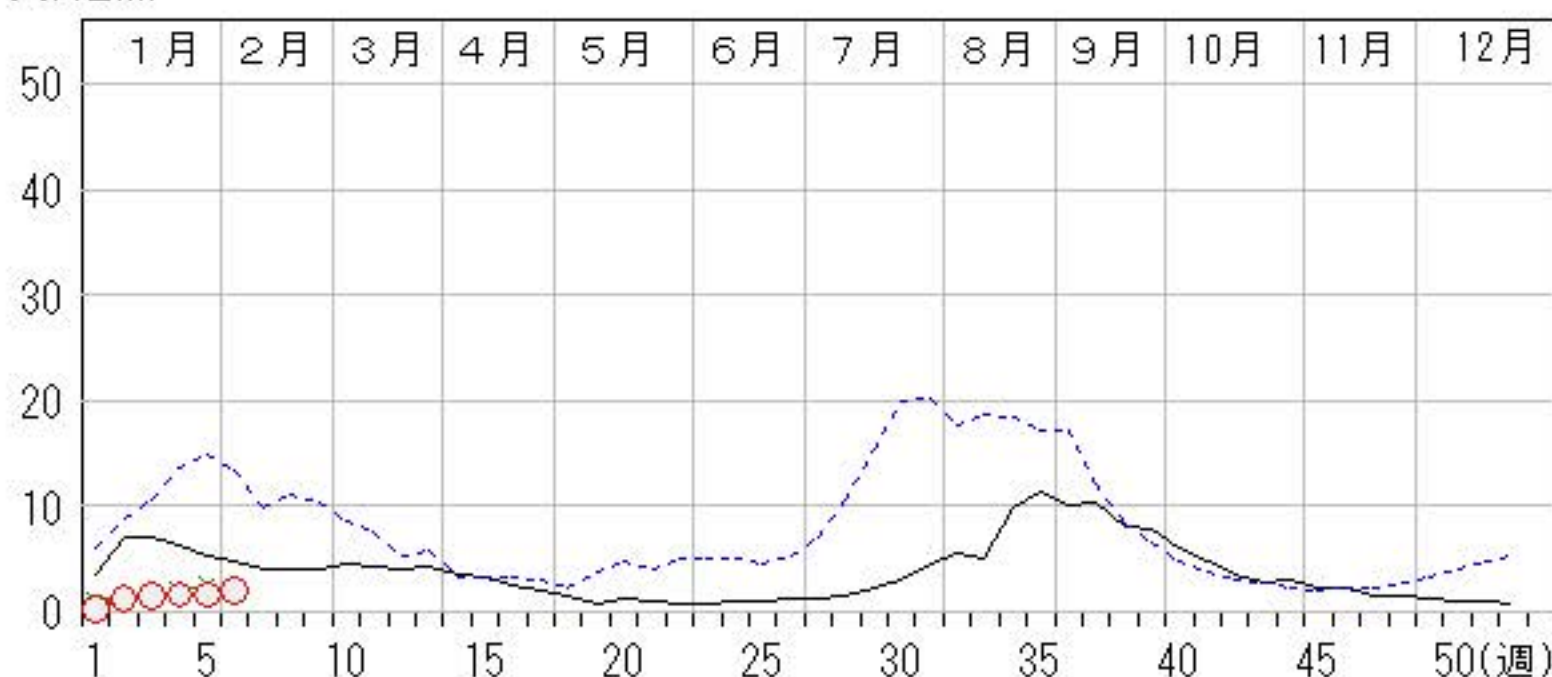


— 当年
--- 平年



人/定点

○ 当年(石川県) — 前年(石川県)
× 当年(全国) --- 平年(石川県)

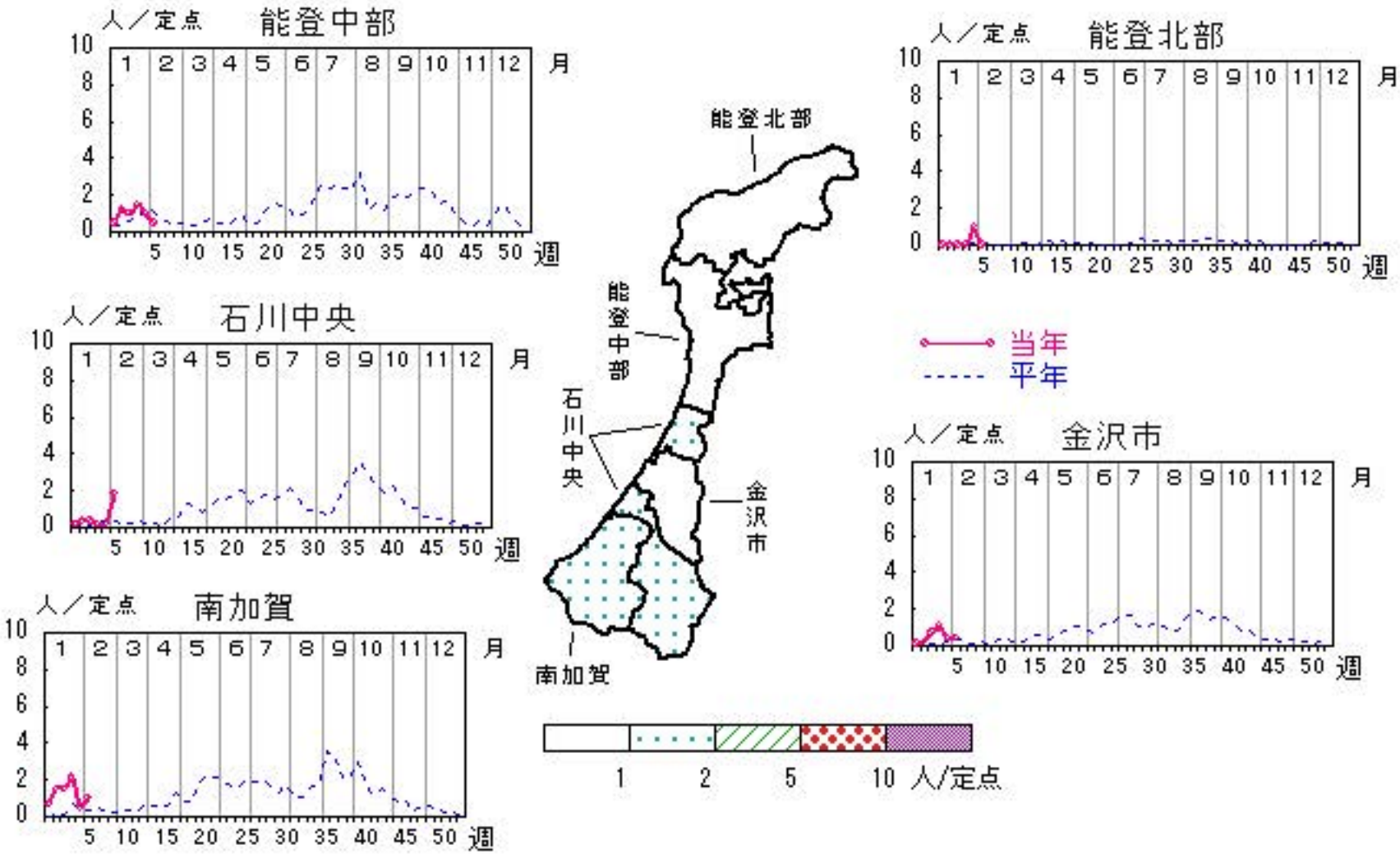


RSウイルス感染症

2026年 2週～ 6週

上段: 定点からの患者報告数
下段: 定点あたりの患者数

	2 週	3 週	4 週	5 週	6 週
石川県	18 0.64	22 0.79	31 1.11	14 0.50	23 0.82
金沢市	2 0.20	7 0.70	11 1.10	4 0.40	4 0.40
南加賀	9 1.50	9 1.50	13 2.17	3 0.50	6 1.00
石川中央	2 0.33	2 0.33	1 0.17	1 0.17	11 1.83
能登中部	5 1.25	4 1.00	6 1.50	4 1.00	2 0.50
能登北部	0 0.00	0 0.00	0 0.00	2 1.00	0 0.00

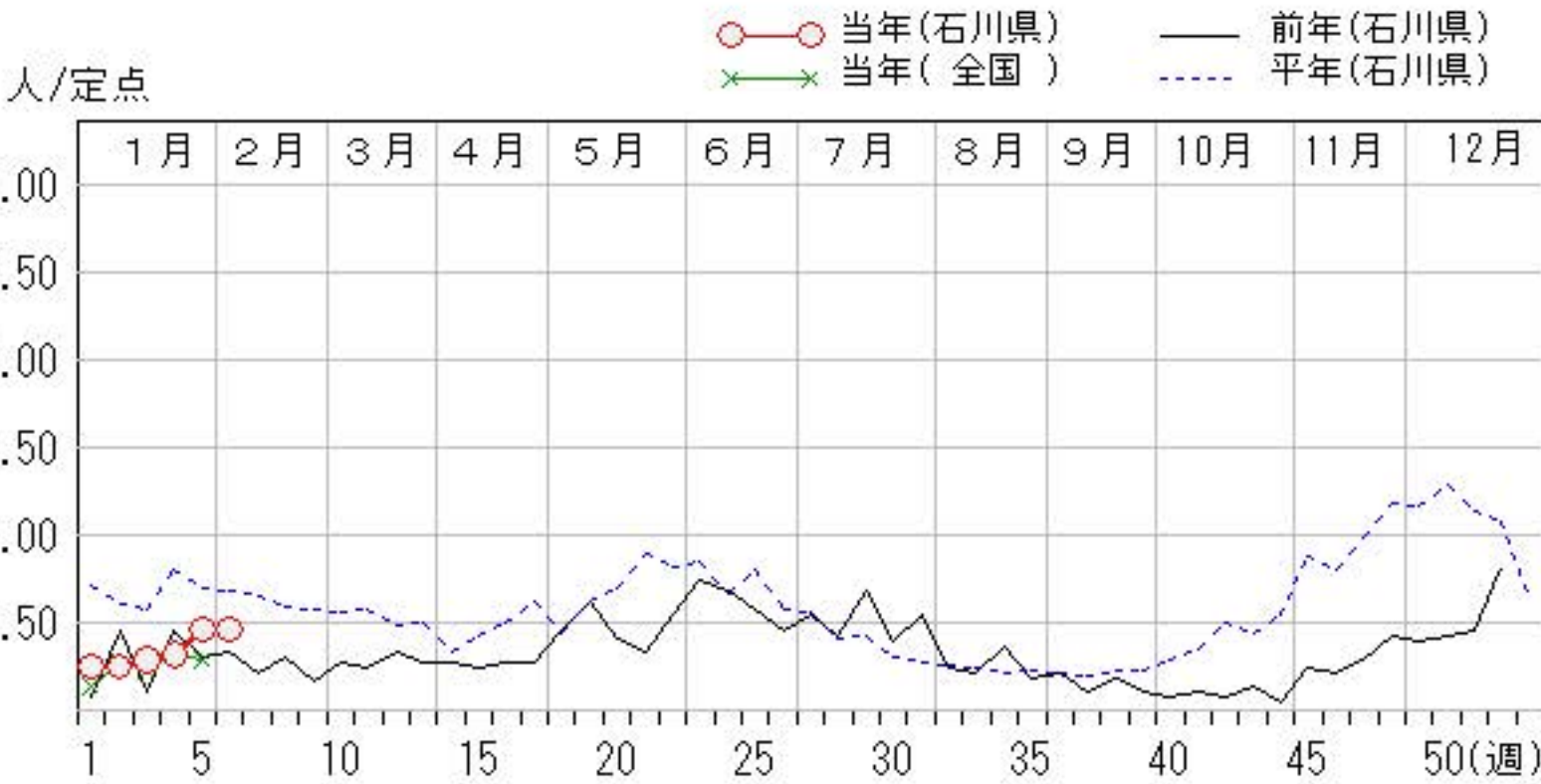
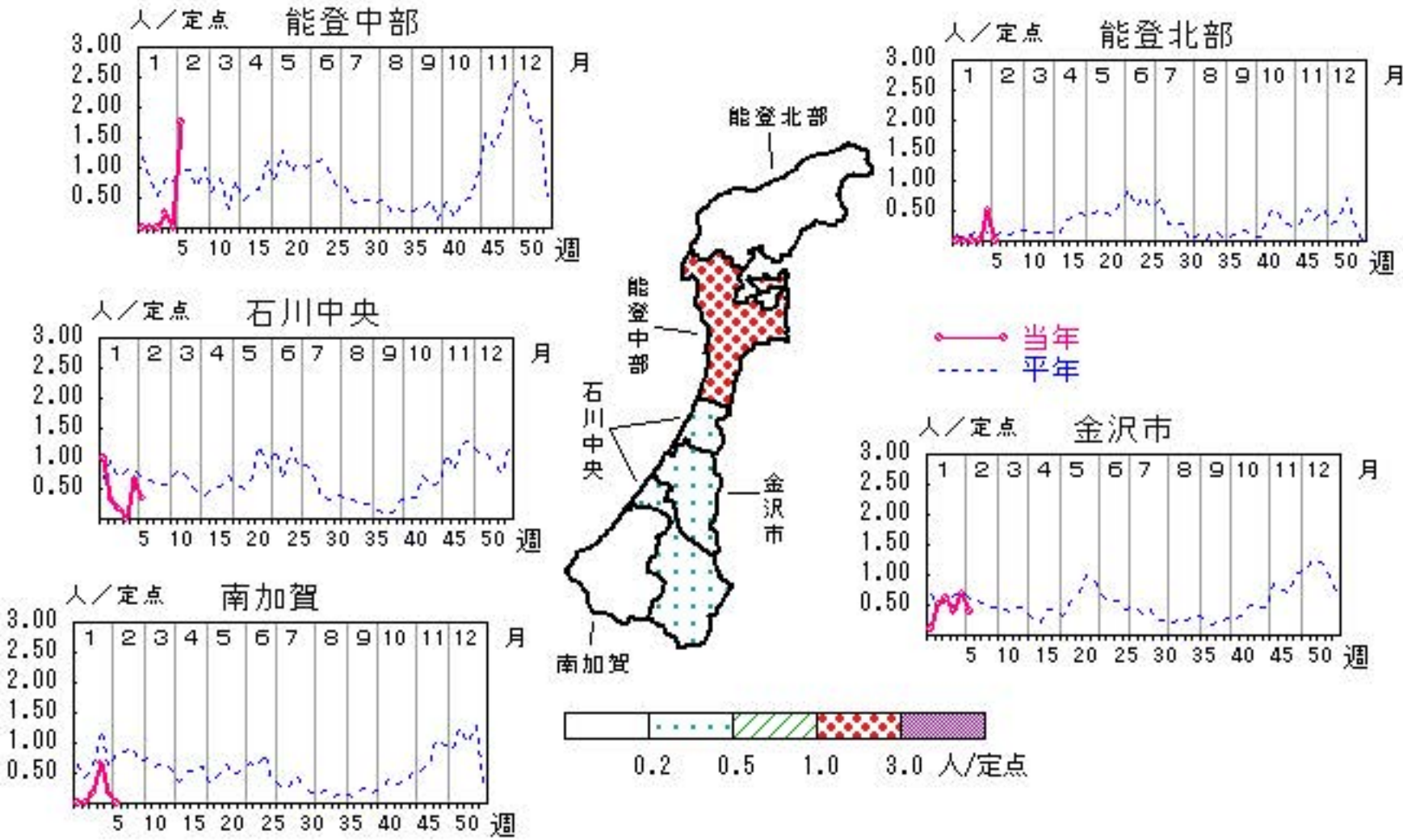


咽頭結膜熱

2026年 2週～ 6週

上段:定点からの患者報告数
下段:定点あたりの患者数

	2 週	3 週	4 週	5 週	6 週
石川県	7 0.25	8 0.29	9 0.32	13 0.46	13 0.46
金沢市	5 0.50	6 0.60	4 0.40	7 0.70	4 0.40
南加賀	0 0.00	1 0.17	4 0.67	1 0.17	0 0.00
石川中央	2 0.33	1 0.17	0 0.00	4 0.67	2 0.33
能登中部	0 0.00	0 0.00	1 0.25	0 0.00	7 1.75
能登北部	0 0.00	0 0.00	0 0.00	1 0.50	0 0.00

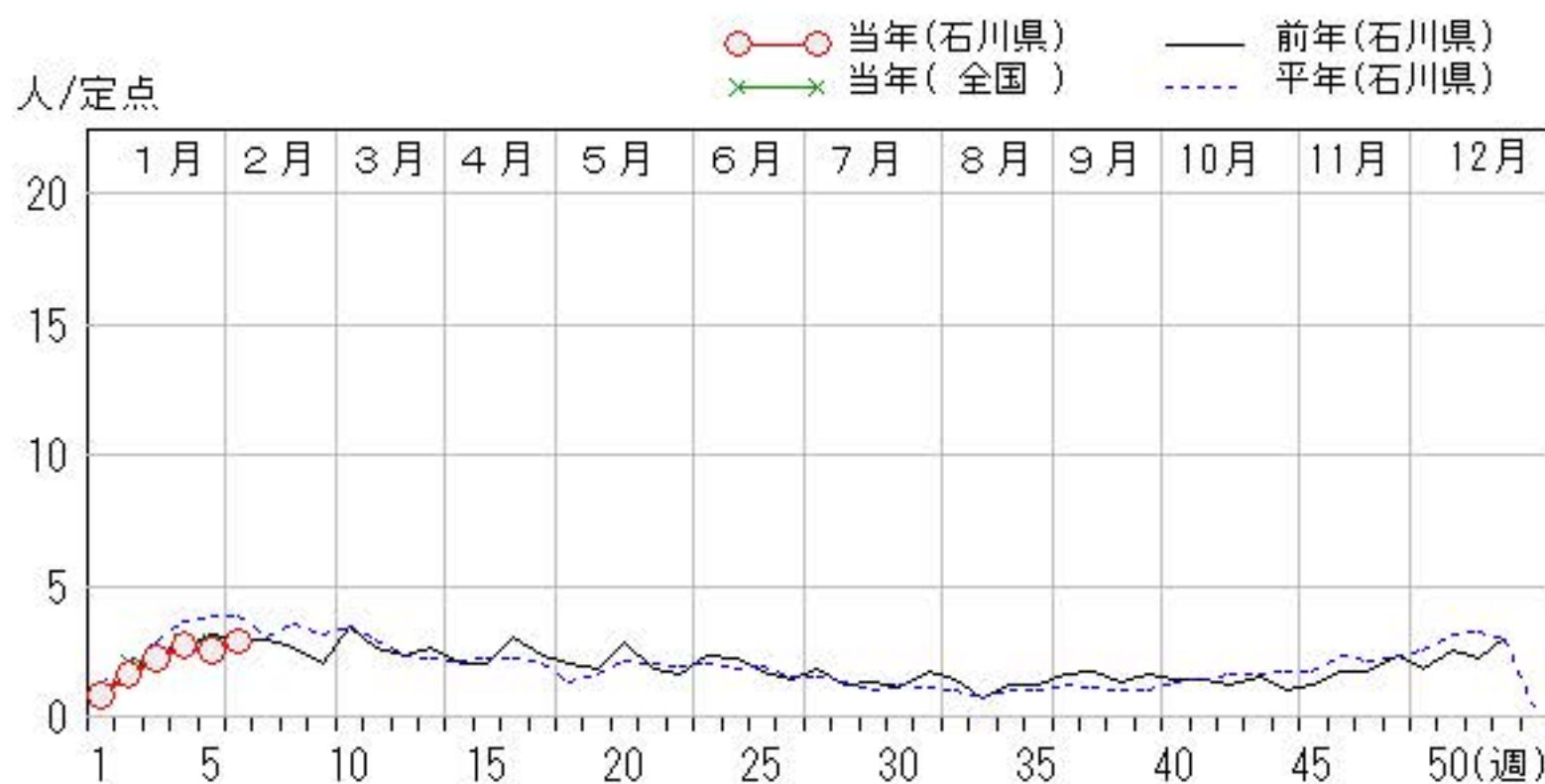
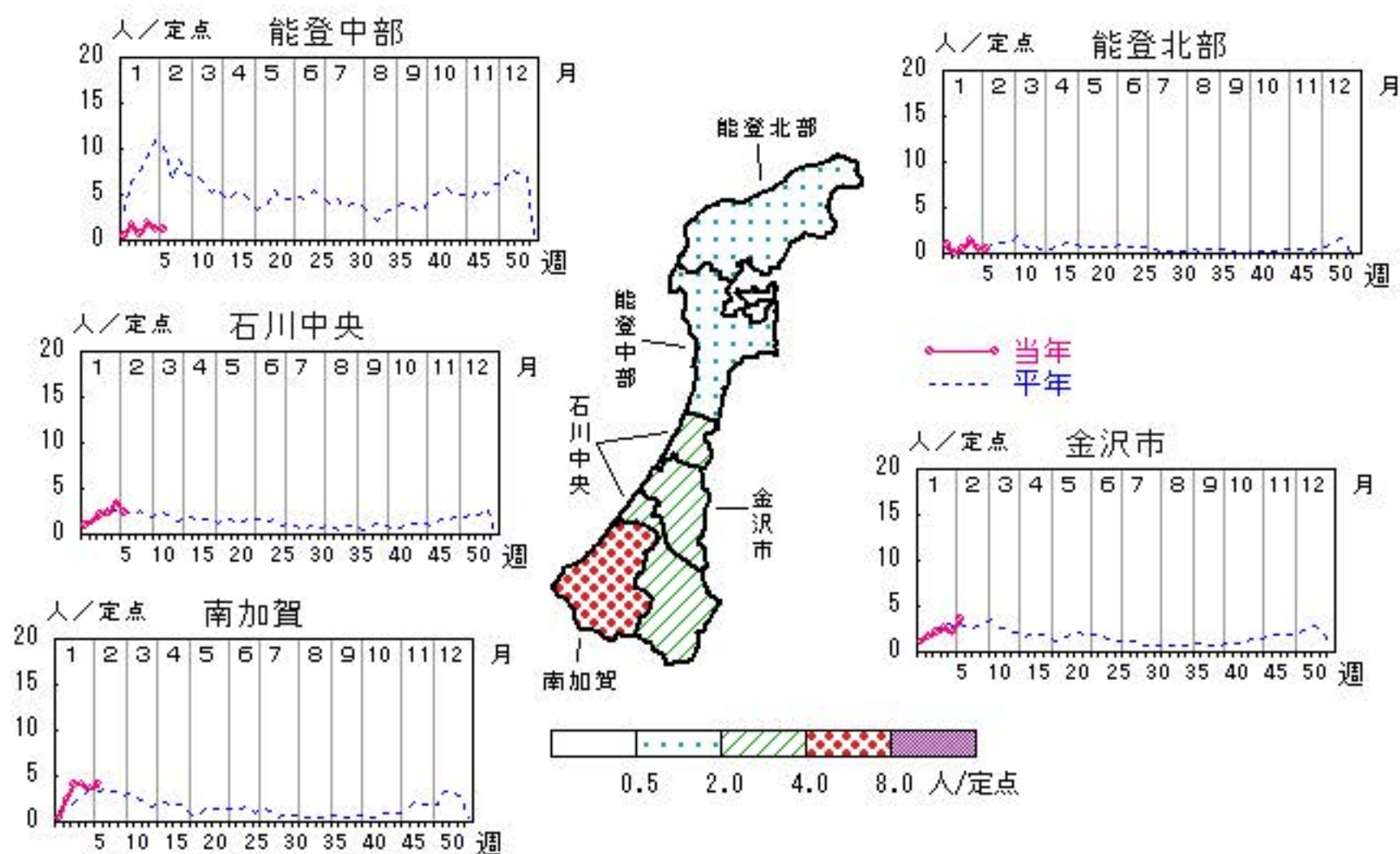


A群溶血性レンサ球菌咽頭炎

2026年 2週～ 6週

上段:定点からの患者報告数
下段:定点あたりの患者数

	2 週	3 週	4 週	5 週	6 週
石川県	46 1.64	63 2.25	76 2.71	71 2.54	81 2.89
金沢市	17 1.70	22 2.20	26 2.60	22 2.20	36 3.60
南加賀	14 2.33	24 4.00	25 4.17	22 3.67	25 4.17
石川中央	8 1.33	13 2.17	14 2.33	21 3.50	14 2.33
能登中部	7 1.75	3 0.75	8 2.00	5 1.25	5 1.25
能登北部	0 0.00	1 0.50	3 1.50	1 0.50	1 0.50

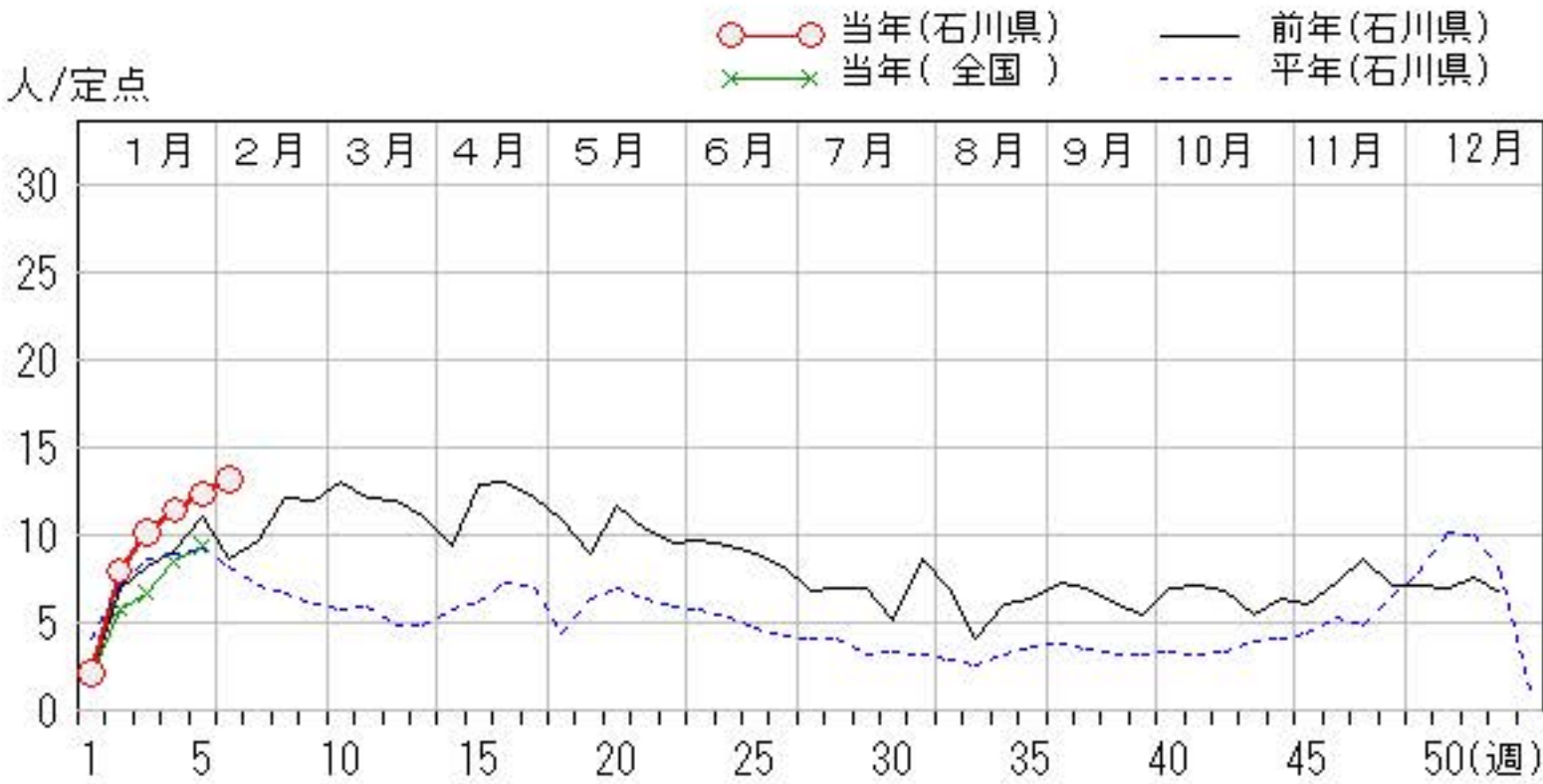
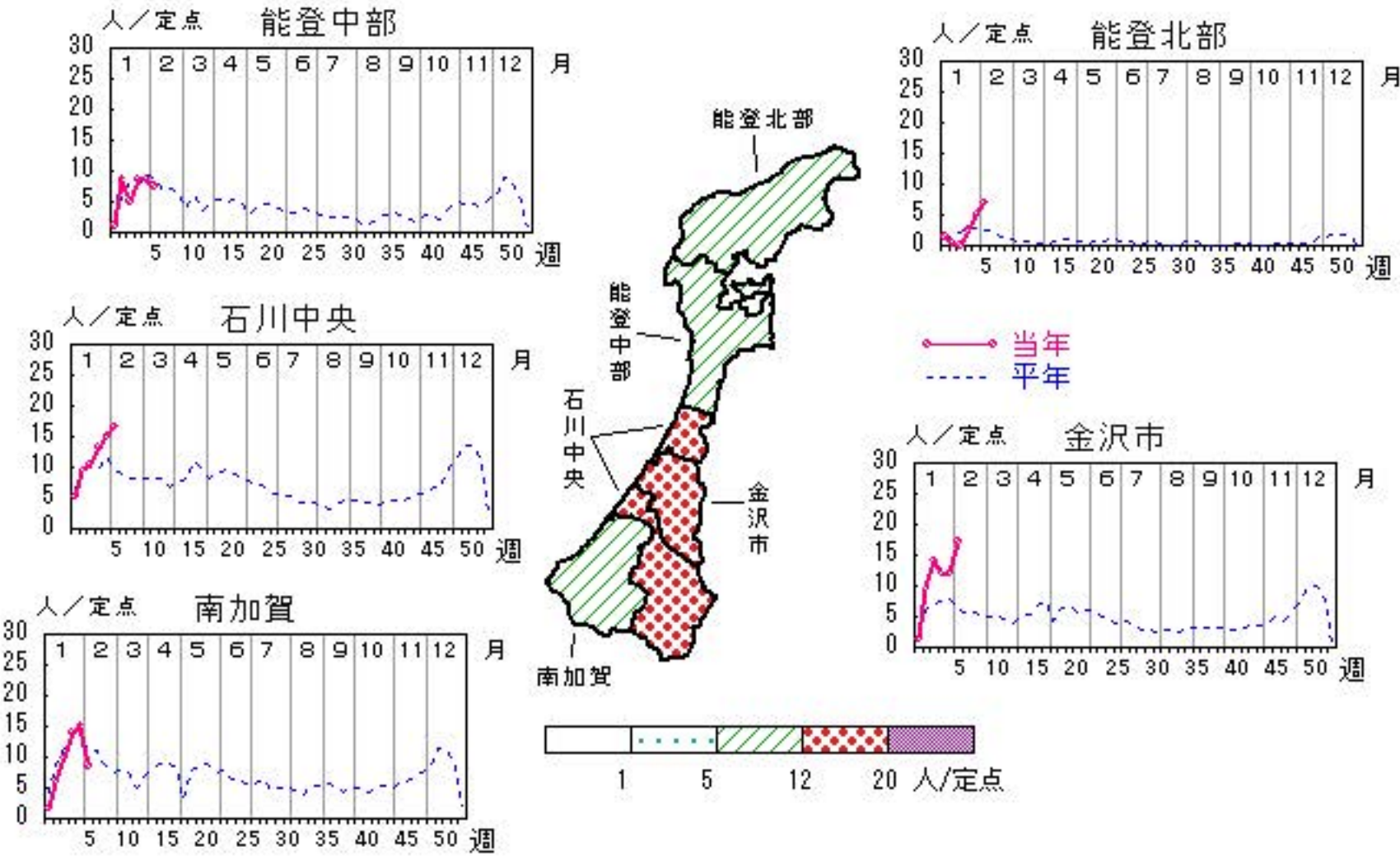


感染性胃腸炎

2026年 2週～ 6週

上段：定点からの患者報告数
下段：定点あたりの患者数

	2 週	3 週	4 週	5 週	6 週
石川県	223 7.96	283 10.11	320 11.43	346 12.36	368 13.14
金沢市	95 9.50	141 14.10	119 11.90	121 12.10	172 17.20
南加賀	35 5.83	59 9.83	83 13.83	91 15.17	52 8.67
石川中央	57 9.50	63 10.50	79 13.17	90 15.00	100 16.67
能登中部	35 8.75	20 5.00	34 8.50	34 8.50	30 7.50
能登北部	1 0.50	0 0.00	5 2.50	10 5.00	14 7.00

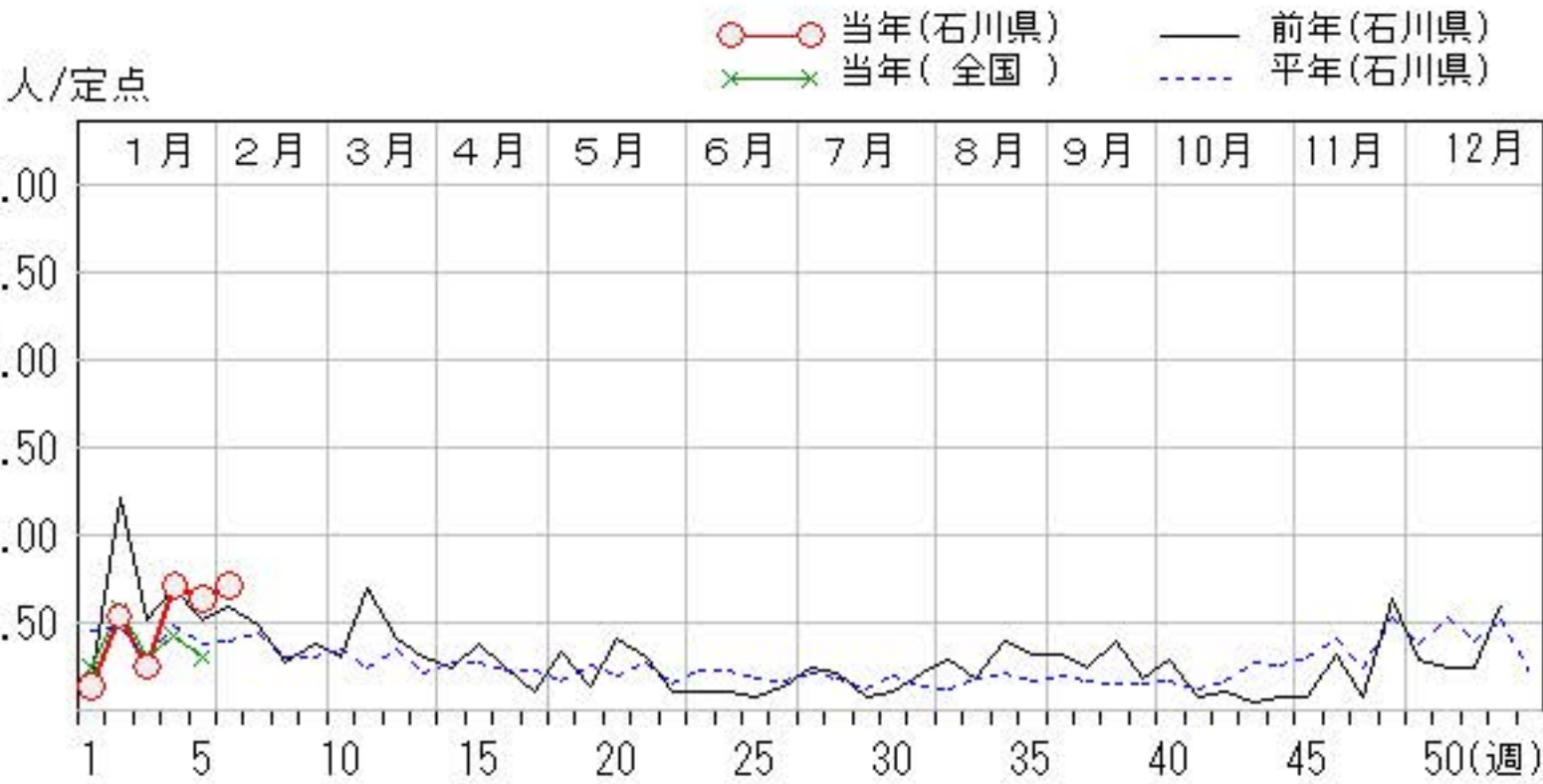
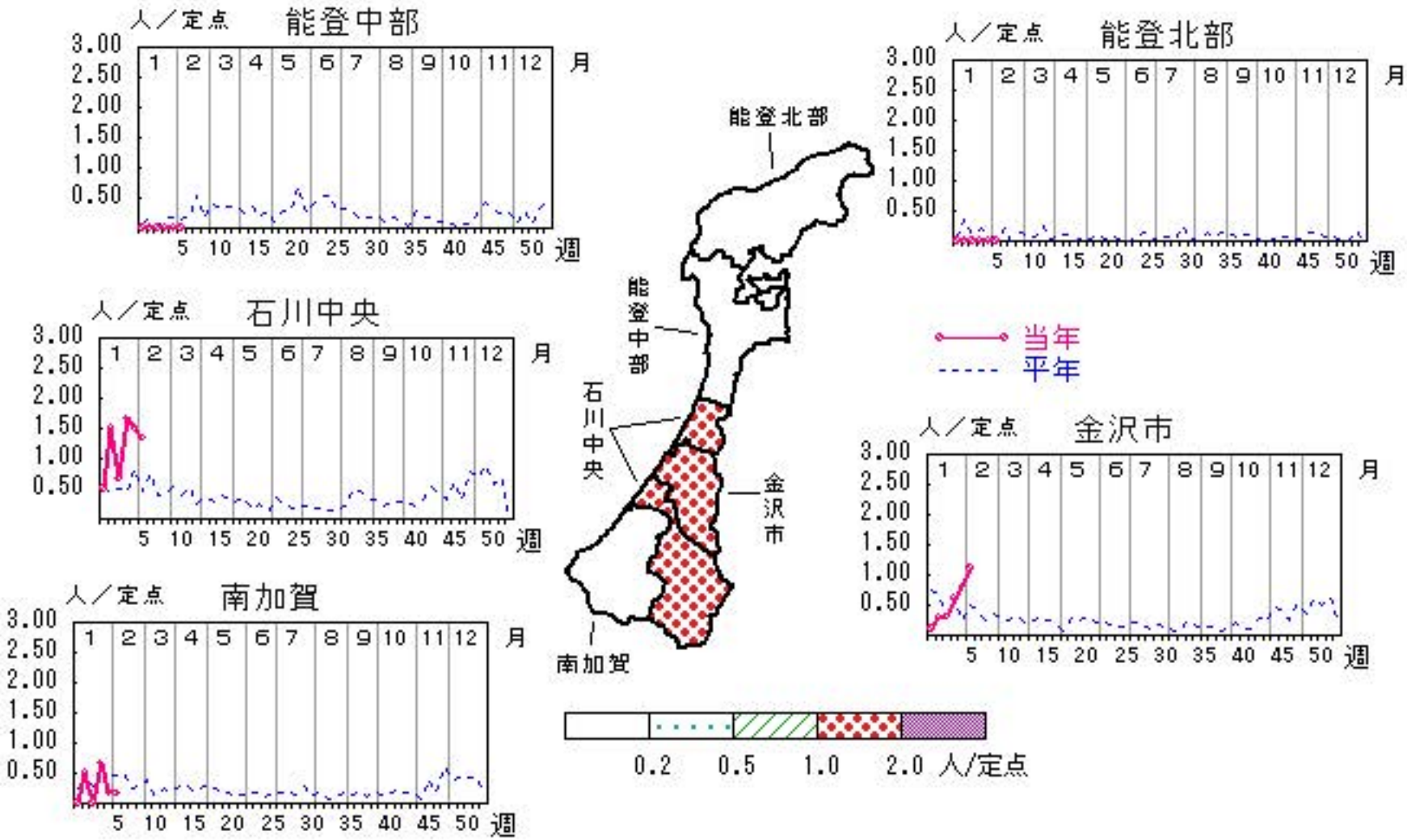


水痘

2026年 2週～ 6週

上段:定点からの患者報告数
下段:定点あたりの患者数

	2 週	3 週	4 週	5 週	6 週
石川県	15 0.54	7 0.25	20 0.71	18 0.64	20 0.71
金沢市	3 0.30	3 0.30	6 0.60	8 0.80	11 1.10
南加賀	3 0.50	0 0.00	4 0.67	1 0.17	1 0.17
石川中央	9 1.50	4 0.67	10 1.67	9 1.50	8 1.33
能登中部	0 0.00	0 0.00	0 0.00	0 0.00	0 0.00
能登北部	0 0.00	0 0.00	0 0.00	0 0.00	0 0.00

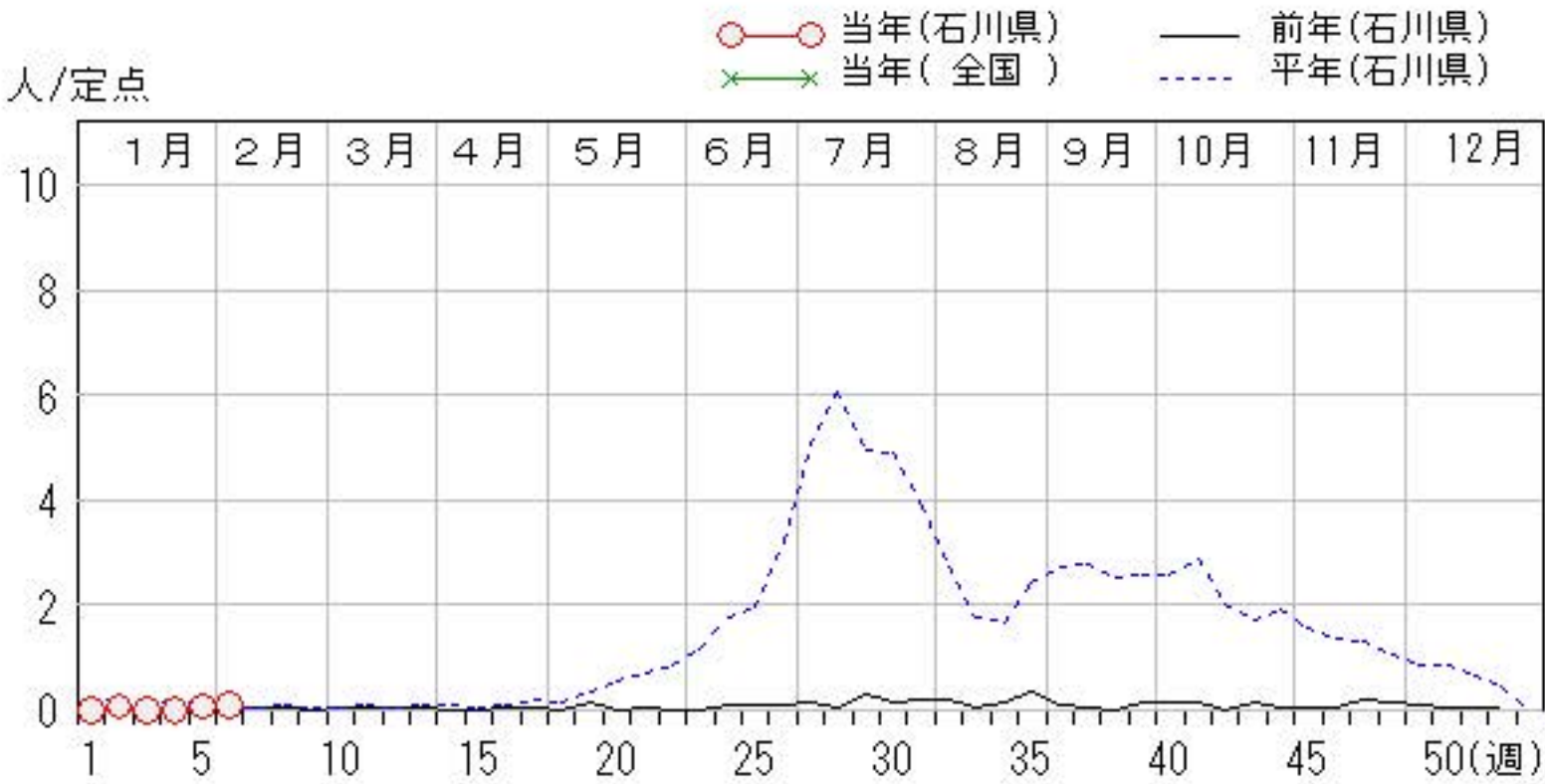
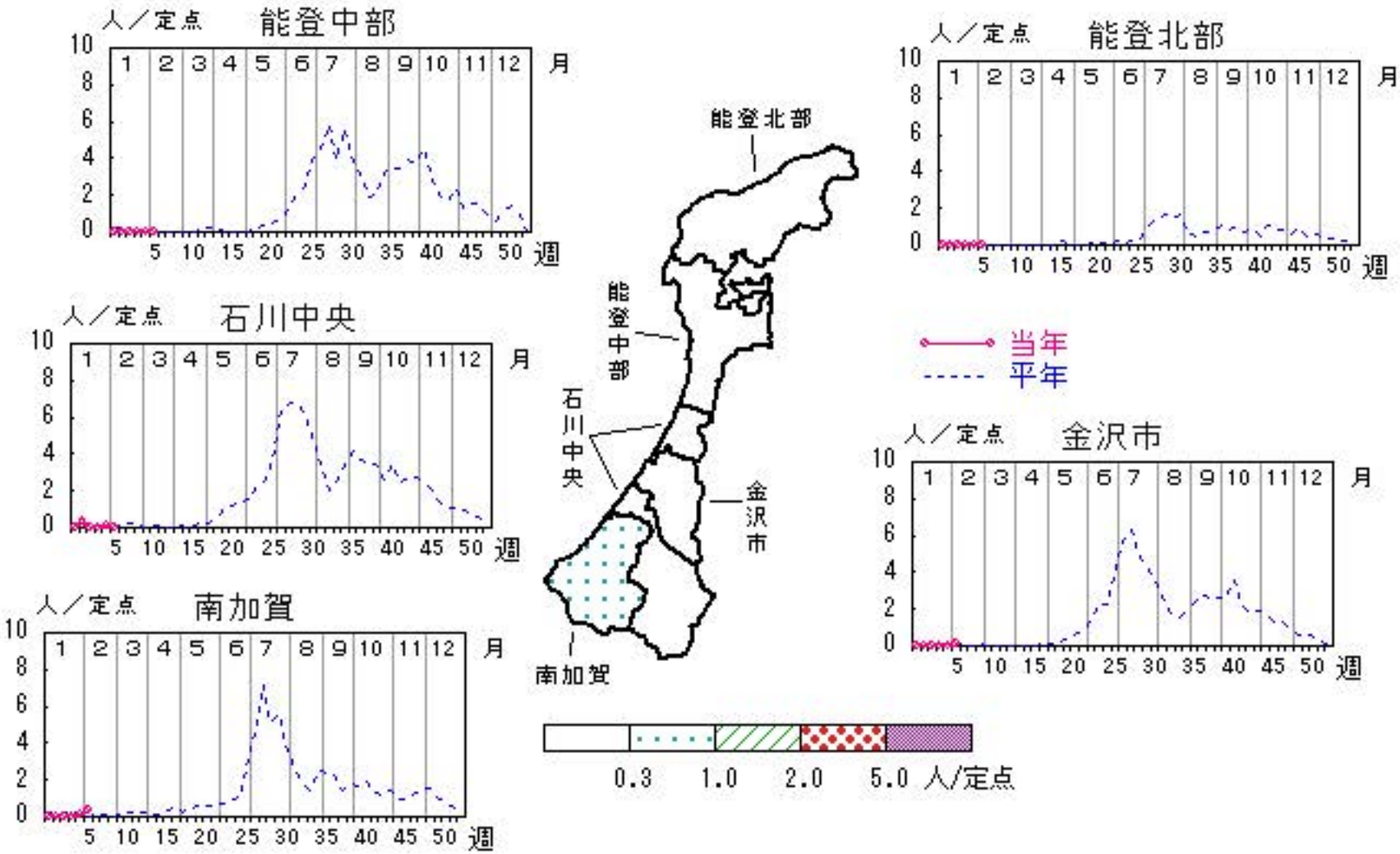


手足口病

2026年 2週～ 6週

上段:定点からの患者報告数
下段:定点あたりの患者数

	2 週	3 週	4 週	5 週	6 週
石川県	2 0.07	0 0.00	0 0.00	2 0.07	3 0.11
金沢市	0 0.00	0 0.00	0 0.00	0 0.00	1 0.10
南加賀	0 0.00	0 0.00	0 0.00	1 0.17	2 0.33
石川中央	2 0.33	0 0.00	0 0.00	1 0.17	0 0.00
能登中部	0 0.00	0 0.00	0 0.00	0 0.00	0 0.00
能登北部	0 0.00	0 0.00	0 0.00	0 0.00	0 0.00

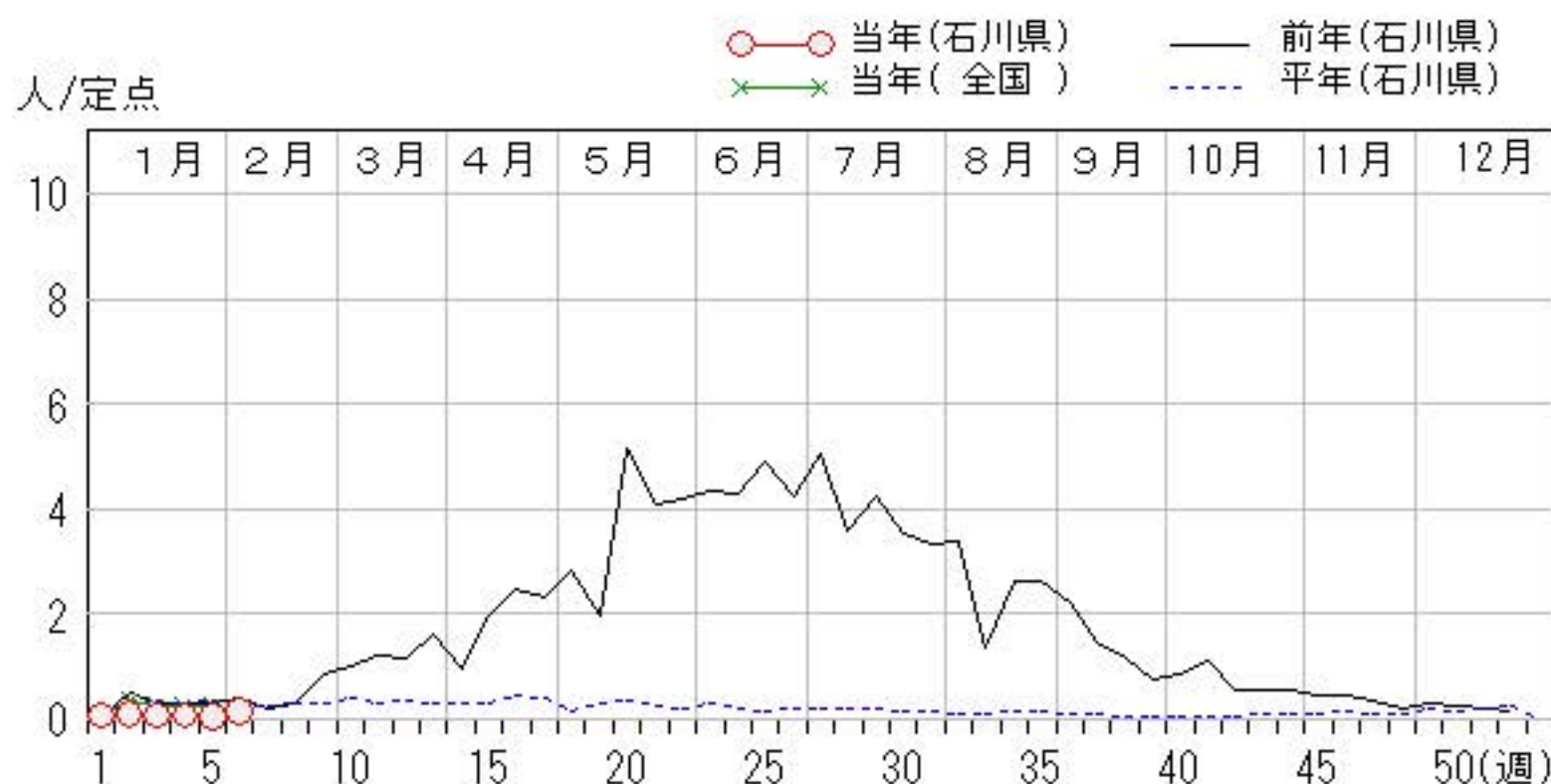
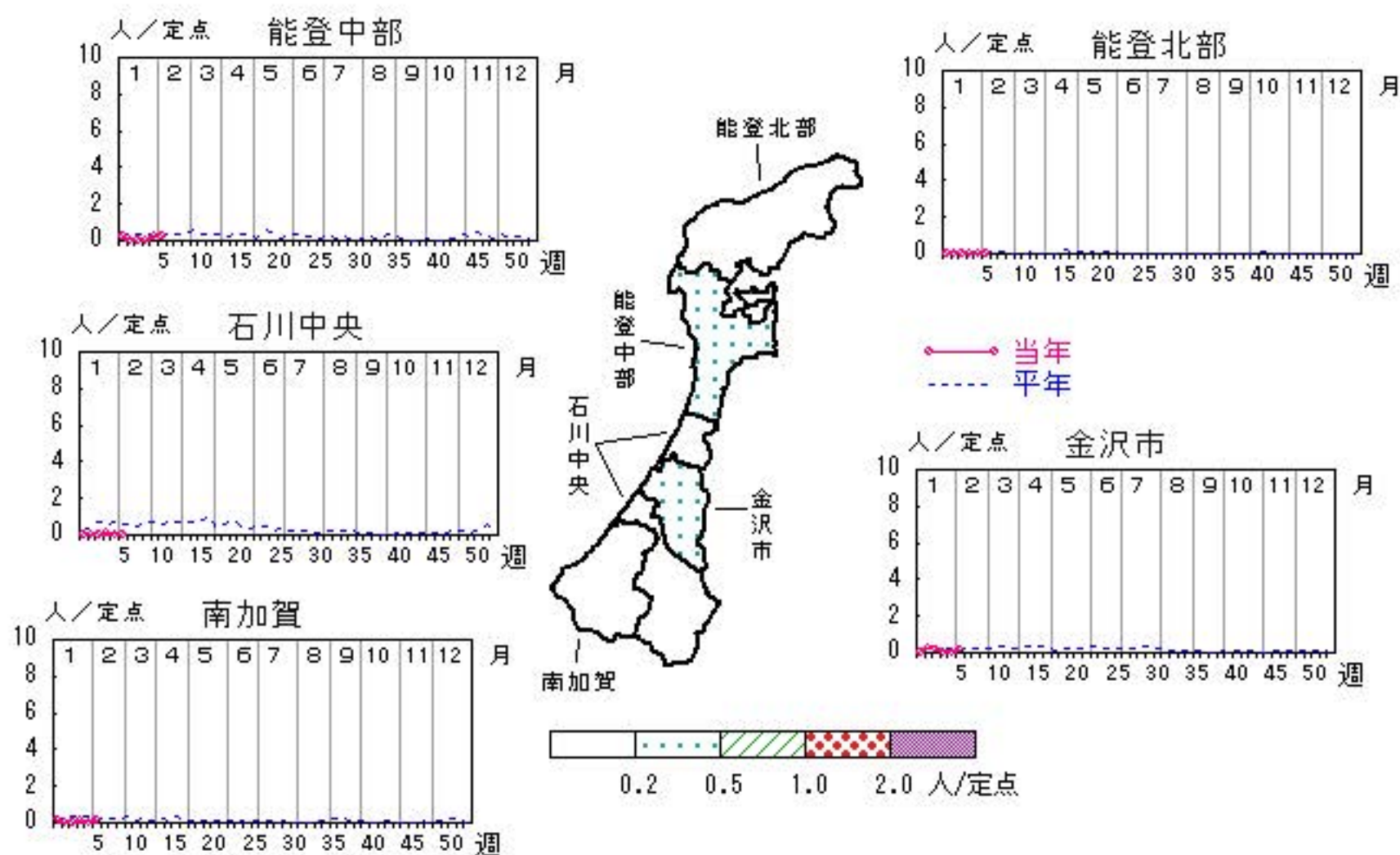


伝染性紅斑

2026年 2週～ 6週

上段:定点からの患者報告数
下段:定点あたりの患者数

	2 週	3 週	4 週	5 週	6 週
石川県	3 0.11	2 0.07	2 0.07	1 0.04	4 0.14
金沢市	3 0.30	2 0.20	0 0.00	0 0.00	2 0.20
南加賀	0 0.00	0 0.00	1 0.17	0 0.00	1 0.17
石川中央	0 0.00	0 0.00	1 0.17	0 0.00	0 0.00
能登中部	0 0.00	0 0.00	0 0.00	1 0.25	1 0.25
能登北部	0 0.00	0 0.00	0 0.00	0 0.00	0 0.00

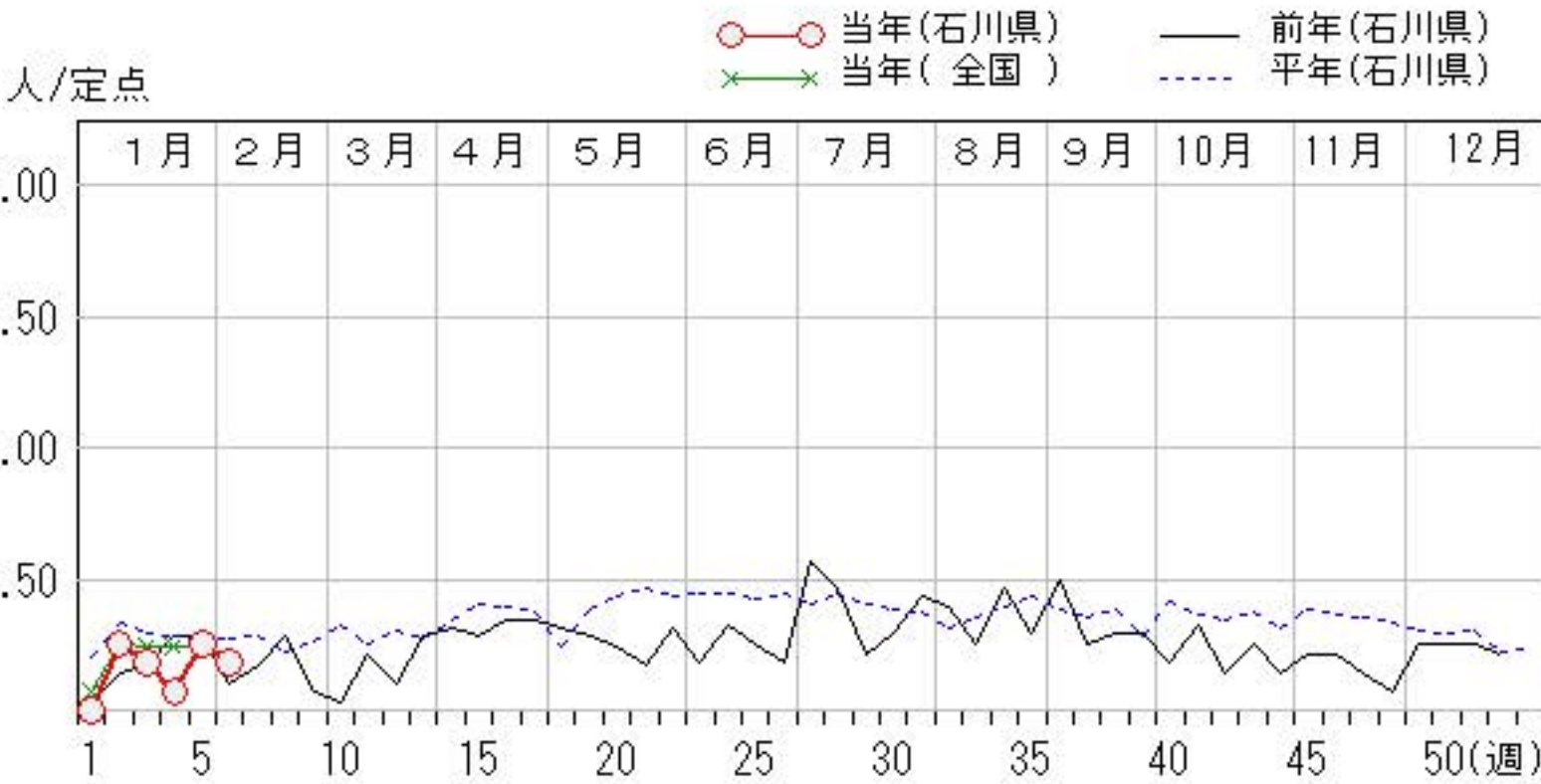
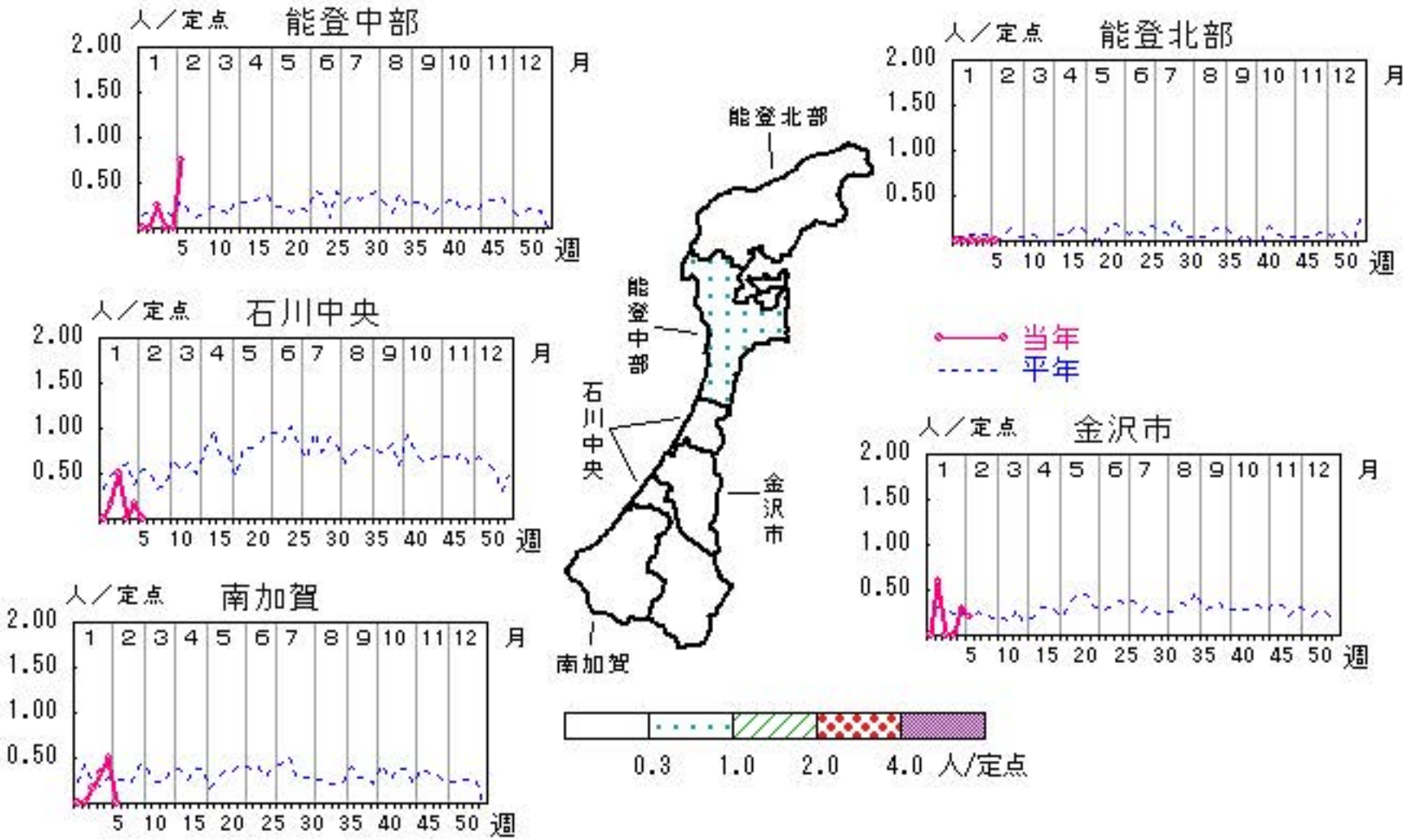


突発性発しん

2026年 2週～ 6週

上段: 定点からの患者報告数
下段: 定点あたりの患者数

	2 週	3 週	4 週	5 週	6 週
石川県	7 0.25	5 0.18	2 0.07	7 0.25	5 0.18
金沢市	6 0.60	0 0.00	0 0.00	3 0.30	2 0.20
南加賀	0 0.00	1 0.17	2 0.33	3 0.50	0 0.00
石川中央	1 0.17	3 0.50	0 0.00	1 0.17	0 0.00
能登中部	0 0.00	1 0.25	0 0.00	0 0.00	3 0.75
能登北部	0 0.00	0 0.00	0 0.00	0 0.00	0 0.00

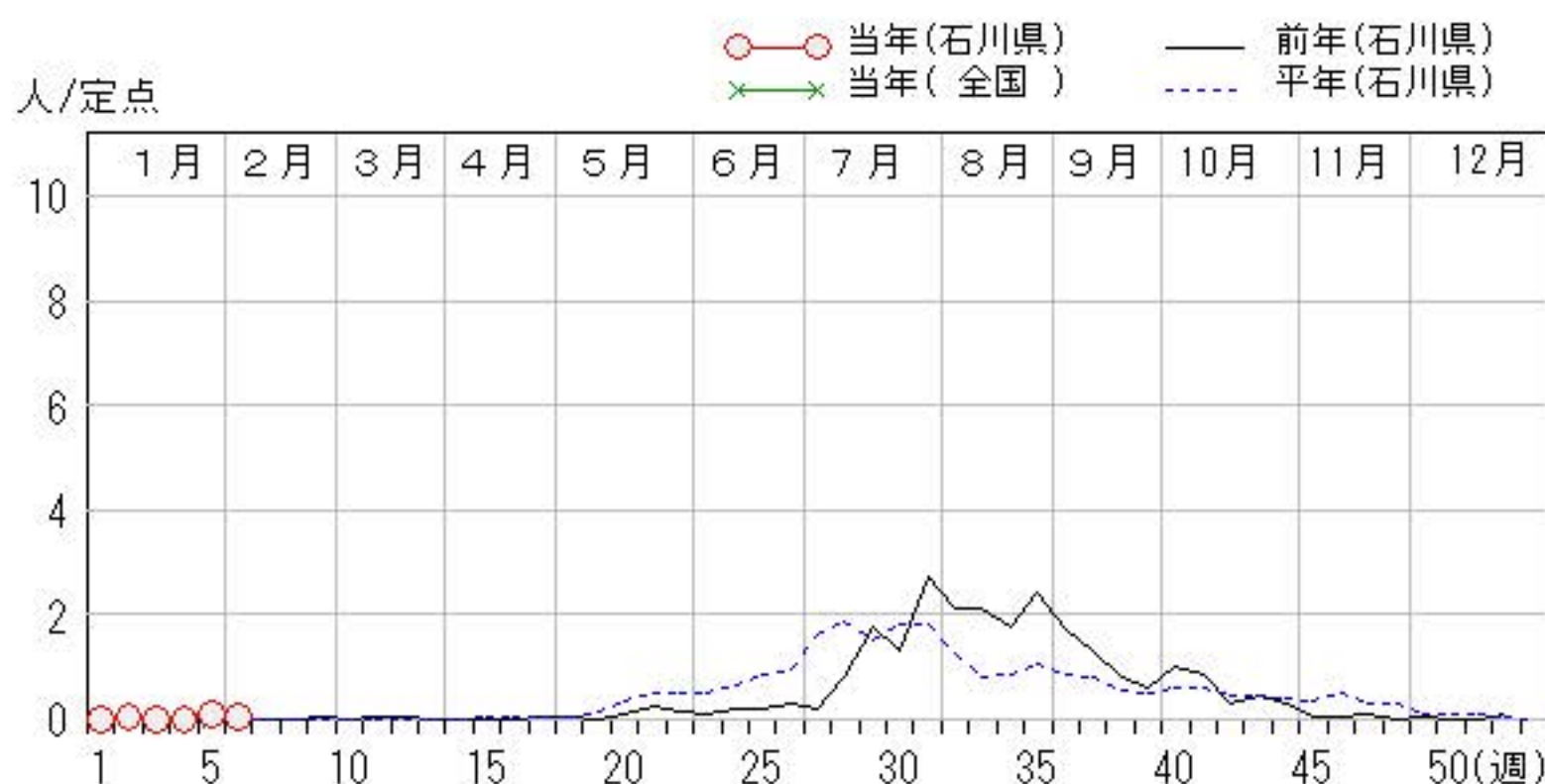
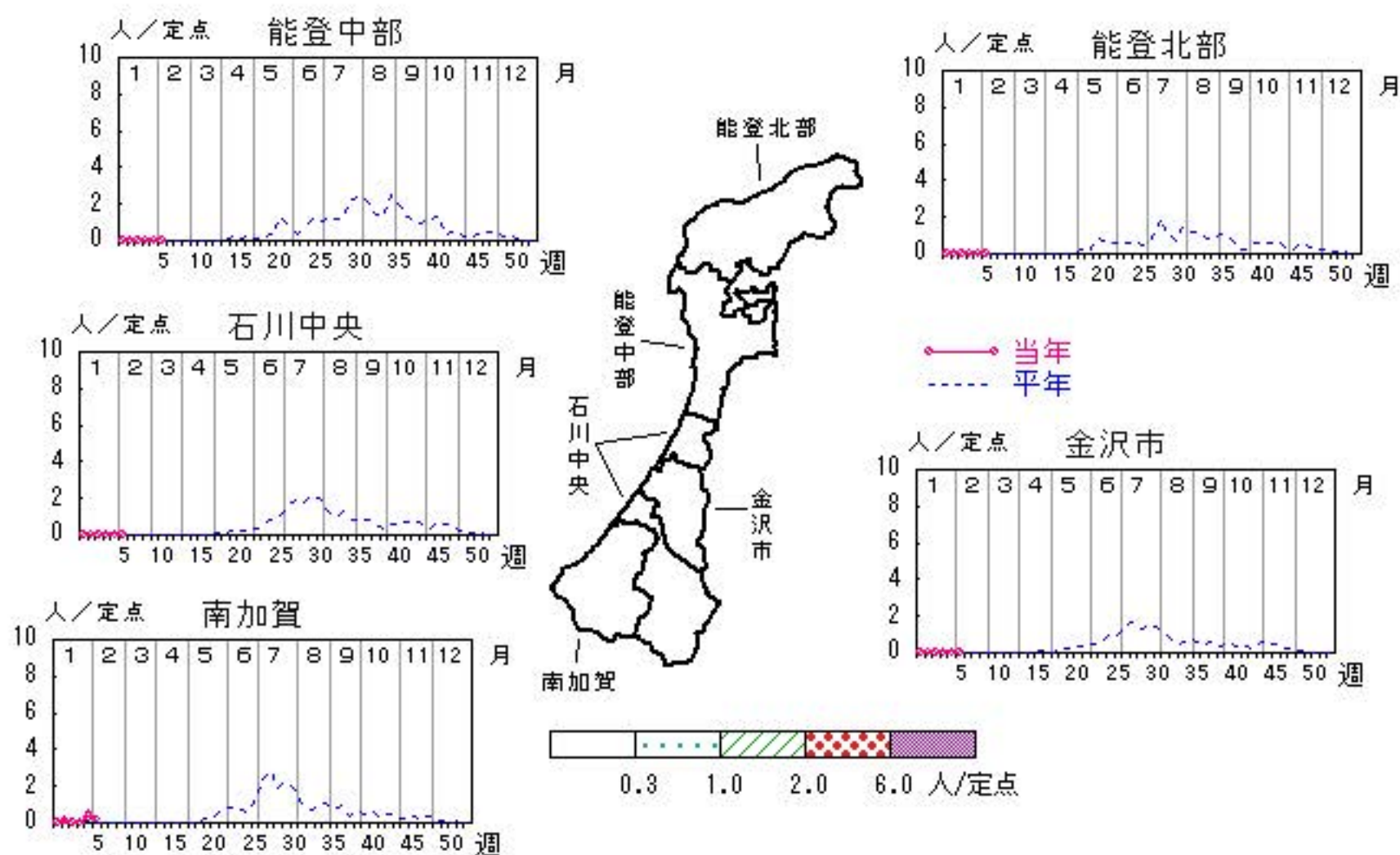


ヘルパンギーナ

2026年 2週～ 6週

上段:定点からの患者報告数
下段:定点あたりの患者数

	2 週	3 週	4 週	5 週	6 週
石川県	1 0.04	0 0.00	0 0.00	3 0.11	1 0.04
金沢市	0 0.00	0 0.00	0 0.00	0 0.00	0 0.00
南加賀	1 0.17	0 0.00	0 0.00	3 0.50	1 0.17
石川中央	0 0.00	0 0.00	0 0.00	0 0.00	0 0.00
能登中部	0 0.00	0 0.00	0 0.00	0 0.00	0 0.00
能登北部	0 0.00	0 0.00	0 0.00	0 0.00	0 0.00

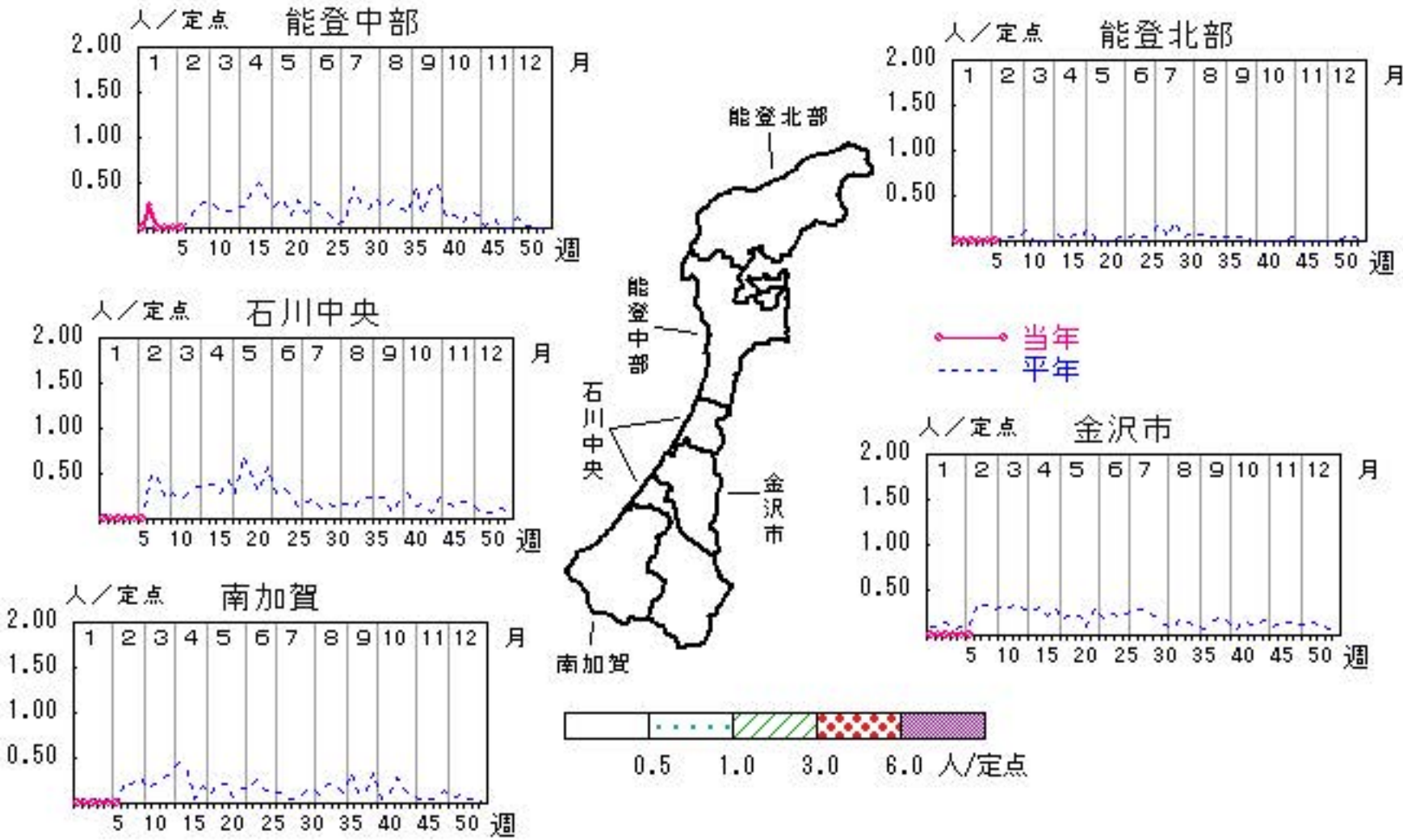


流行性耳下腺炎

2026年 2週～ 6週

上段:定点からの患者報告数
下段:定点あたりの患者数

	2 週	3 週	4 週	5 週	6 週
石川県	1 0.04	0 0.00	0 0.00	0 0.00	0 0.00
金沢市	0 0.00	0 0.00	0 0.00	0 0.00	0 0.00
南加賀	0 0.00	0 0.00	0 0.00	0 0.00	0 0.00
石川中央	0 0.00	0 0.00	0 0.00	0 0.00	0 0.00
能登中部	1 0.25	0 0.00	0 0.00	0 0.00	0 0.00
能登北部	0 0.00	0 0.00	0 0.00	0 0.00	0 0.00

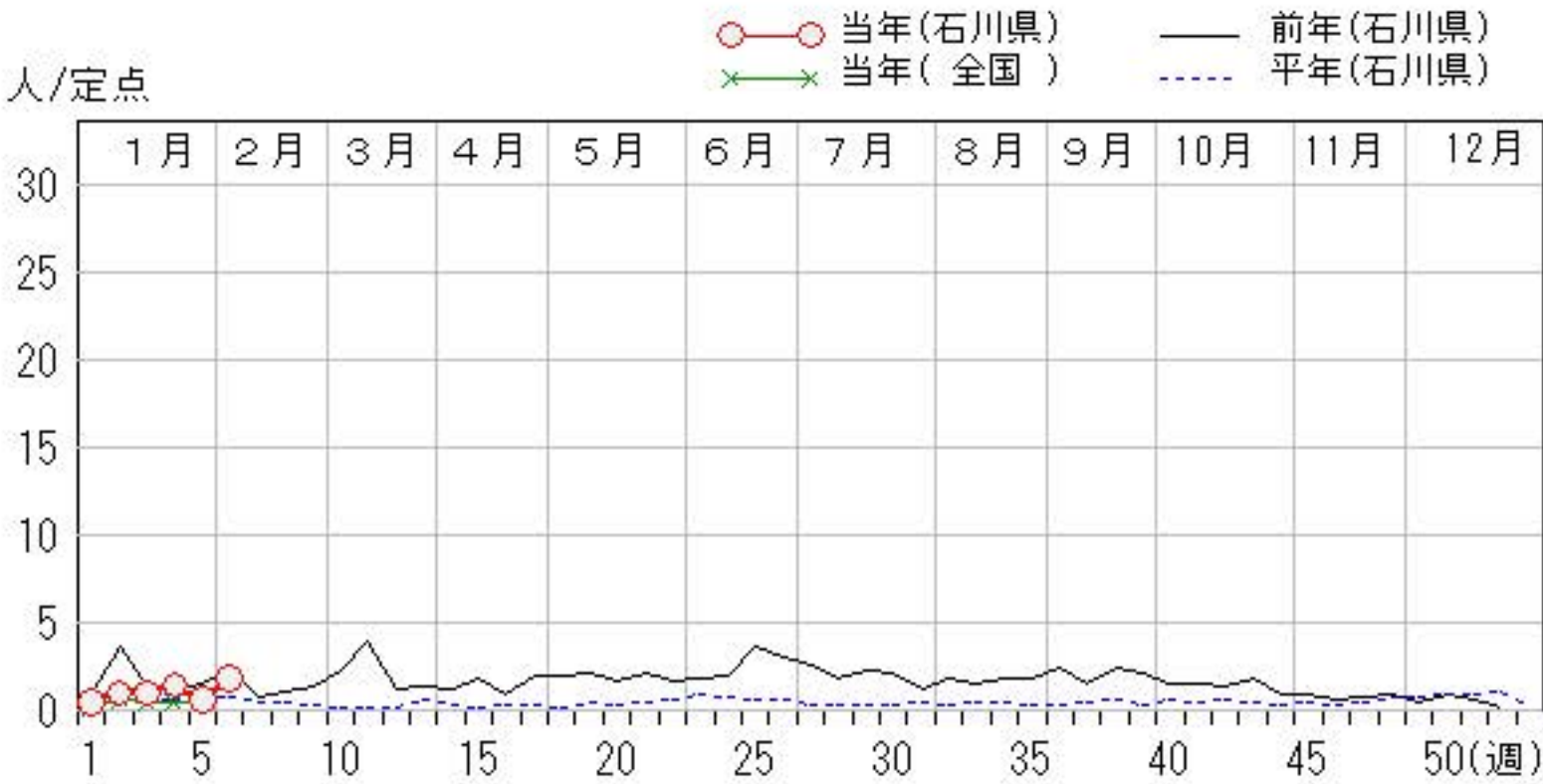
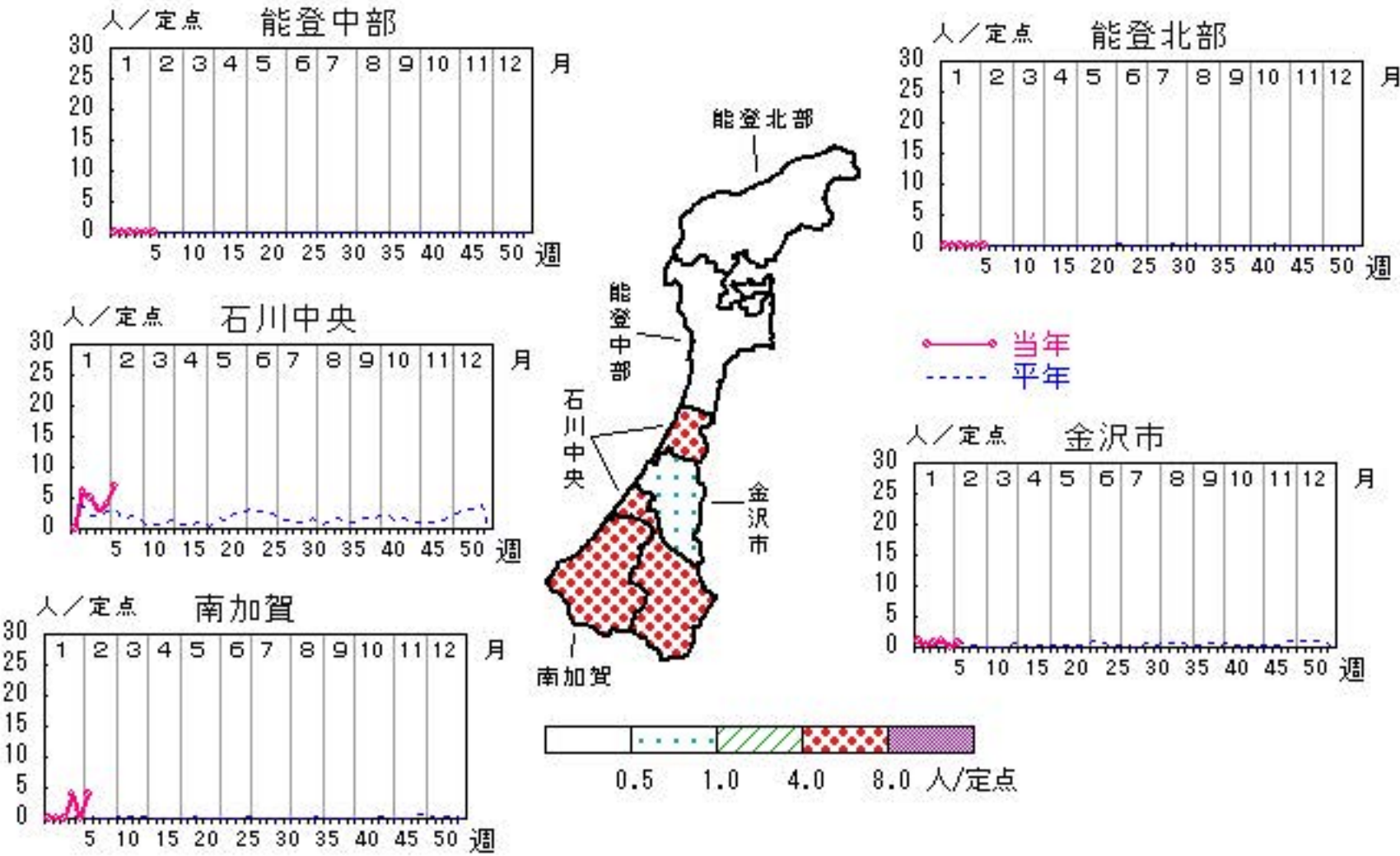


流行性角結膜炎

2026年 2週～ 6週

上段：定点からの患者報告数
下段：定点あたりの患者数

	2 週	3 週	4 週	5 週	6 週
石川県	7 1.00	7 1.00	10 1.43	4 0.57	13 1.86
金沢市	1 0.33	2 0.67	3 1.00	0 0.00	2 0.67
南加賀	0 0.00	0 0.00	4 4.00	0 0.00	4 4.00
石川中央	6 6.00	5 5.00	3 3.00	4 4.00	7 7.00
能登中部	0 0.00	0 0.00	0 0.00	0 0.00	0 0.00
能登北部	0 0.00	0 0.00	0 0.00	0 0.00	0 0.00

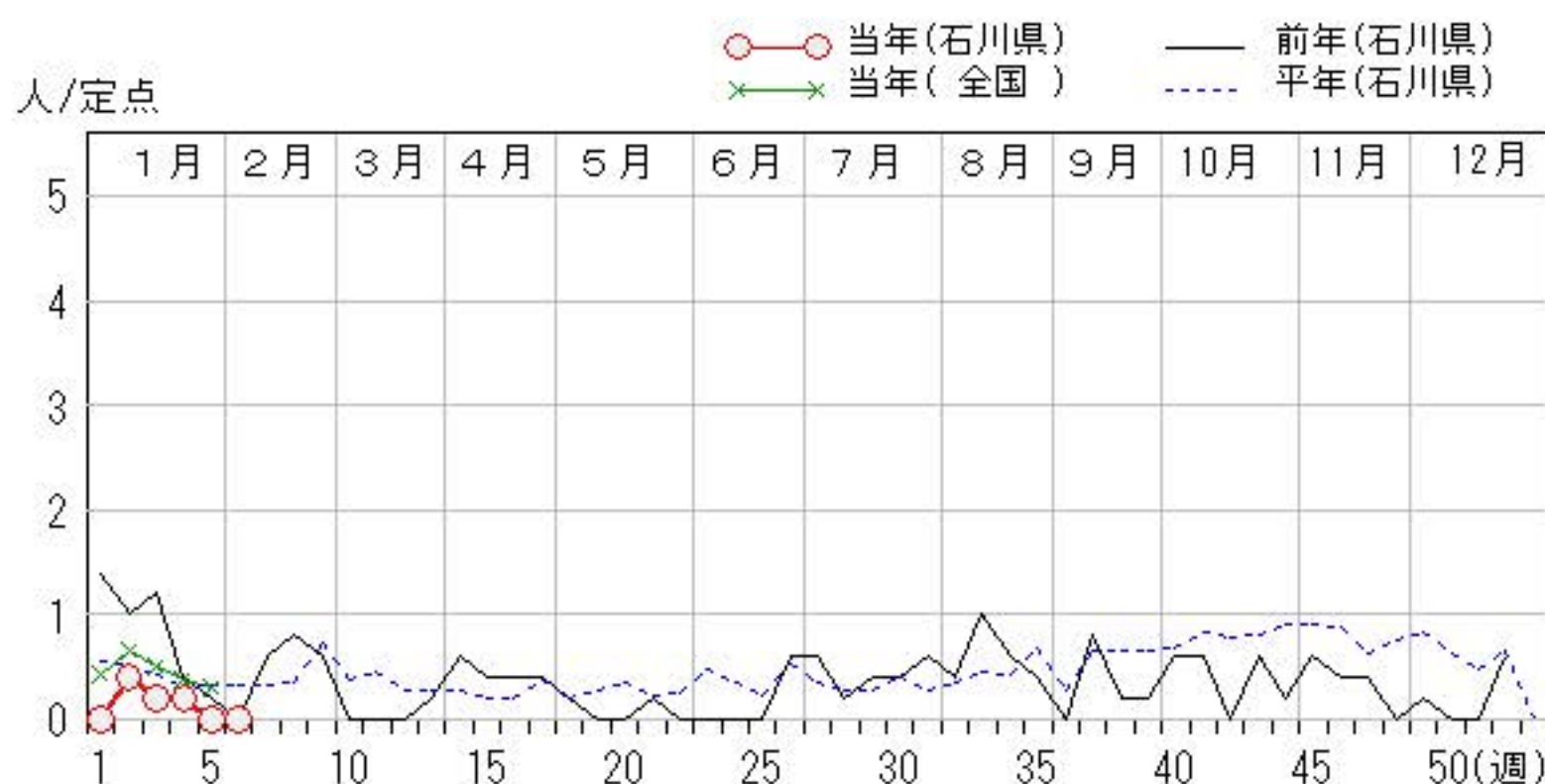
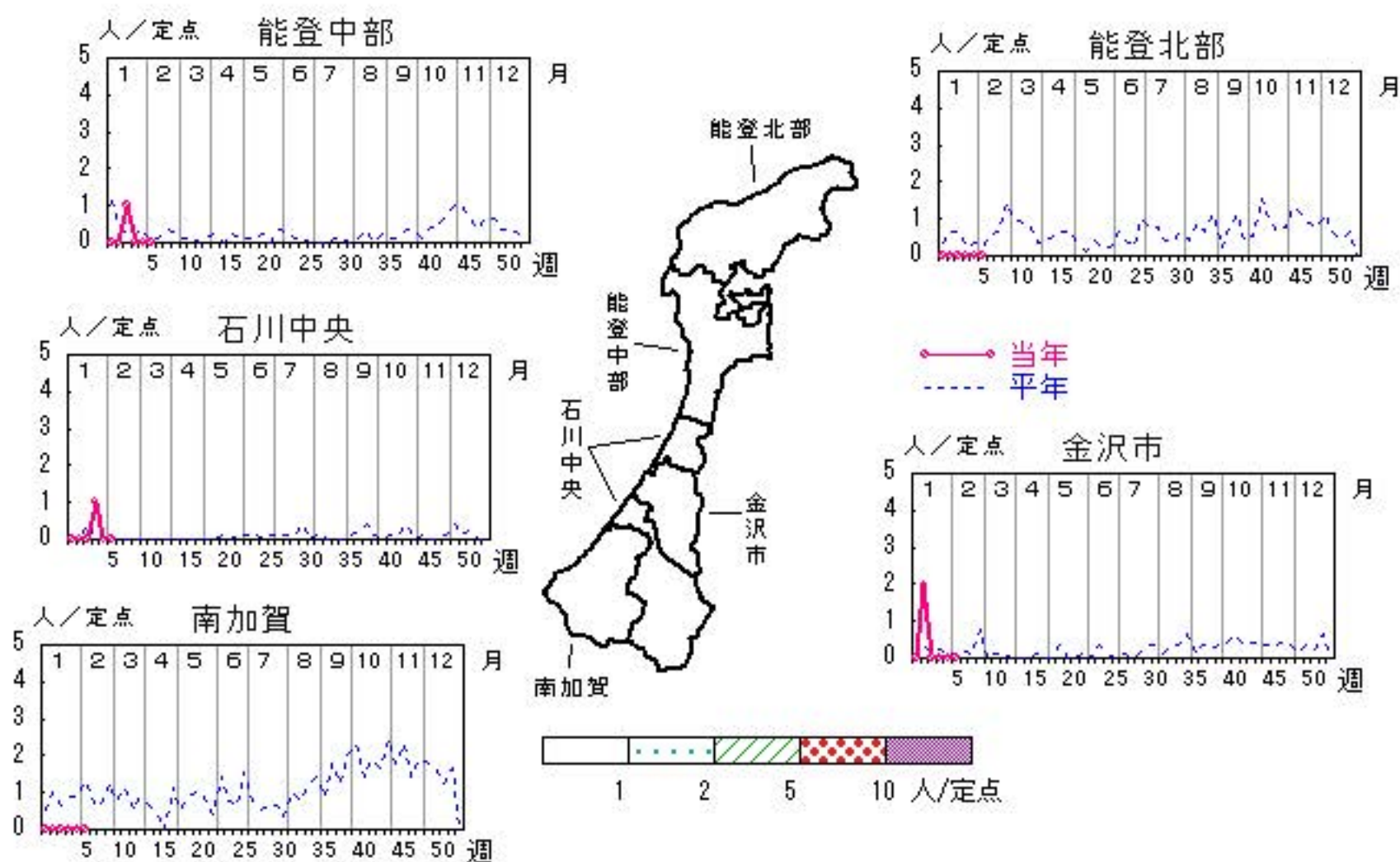


マイコプラズマ肺炎

2026年 2週～ 6週

上段: 定点からの患者報告数
下段: 定点あたりの患者数

	2 週	3 週	4 週	5 週	6 週
石川県	2 0.40	1 0.20	1 0.20	0 0.00	0 0.00
金沢市	2 2.00	0 0.00	0 0.00	0 0.00	0 0.00
南加賀	0 0.00	0 0.00	0 0.00	0 0.00	0 0.00
石川中央	0 0.00	0 0.00	1 1.00	0 0.00	0 0.00
能登中部	0 0.00	1 1.00	0 0.00	0 0.00	0 0.00
能登北部	0 0.00	0 0.00	0 0.00	0 0.00	0 0.00



疾病別・年齢階級別報告患者数

2026年 第6週(石川県)

インフルエンザ C O V I D - 1 9	インフルエンザ	C O V I D - 1 9	小児科	R S ウイルス感染症	咽頭結膜熱	A群溶血性レンサ球菌咽頭炎	感染性胃腸炎	水痘	手足口病	伝染性紅斑	突発性発しん	ヘルパンギーナ	流行性耳下腺炎	眼科・基幹	急性出血性結膜炎	流行性角結膜炎	細菌性髄膜炎	無菌性髄膜炎	マイコプラズマ肺炎	（オウム病除く）	クラミジア肺炎	感染性胃腸炎（ロタウイルス）
計	873	92	計	23	13	81	368	20	3	4	5	1	計	13								
～5ヶ月	4	1	～5ヶ月	2			1						～5ヶ月									
～11ヶ月	5		～11ヶ月	2			18	1				1	～11ヶ月									
1歳	12	1	1歳	6	7	2	64	1			4		1歳	1								
2歳	13	3	2歳	9	2	4	42	2	3		1		2歳									
3歳	28	3	3歳	3		4	22	1					3歳	1								
4歳	41	3	4歳	1	1	13	30	6		2			4歳	1								
5歳	55	3	5歳		1	18	27	2					5歳									
6歳	52	1	6歳		1	13	21	1		1			6歳	1								
7歳	75	2	7歳			8	25	1					7歳									
8歳	63	1	8歳		1	6	16						8歳									
9歳	54	3	9歳			2	14	2		1			9歳									
10歳～14歳	284	19	10歳～14歳			8	48	3					10歳～14歳	1								
15歳～19歳	95	3	15歳～19歳				12						15歳～19歳									
20歳～29歳	26	9	20歳以上			3	28						20歳～29歳									
30歳～39歳	26	9											30歳～39歳	2								
40歳～49歳	28	9											40歳～49歳	3								
50歳～59歳	8	8											50歳～59歳	2								
60歳～69歳	1	6											60歳～69歳	1								
70歳～79歳	2	4											70歳以上									
80歳以上	1	4																				

石川県感染症情報センター

2026年 感染症週報(インフルエンザ・小児科) 推移表

人

週	期間	定点数		501	502	600	601	602	603	604	605	606	607	610	612
		5 イン フ	6 小児 科	インフル エンザ	COVID -19	RSウ イルス 感染症	咽頭結 膜熱	A群溶 血性レ ンサ球 菌咽頭 炎	感染性 胃腸炎	水痘	手足口 病	伝染性 紅斑	突発性 発しん	ヘルパ ンキー ナ	流行性 耳下腺 炎
1	12. 29～ 1. 4	47	28	283	14	8	7	23	60	4		2			
2	1. 5～ 1. 11	47	28	390	58	18	7	46	223	15	2	3	7	1	1
3	1. 12～ 1. 18	47	28	417	72	22	8	63	283	7		2	5		
4	1. 19～ 1. 25	47	28	461	75	31	9	76	320	20		2	2		
5	1. 26～ 2. 1	47	28	605	78	14	13	71	346	18	2	1	7	3	
6	2. 2～ 2. 8	47	28	873	92	23	13	81	368	20	3	4	5	1	
合 計				3, 029	389	116	57	360	1, 600	84	7	14	26	5	1

B

2026年 感染症週報(インフルエンザ・小児科) 推移表 定点当たり患者発生数

人／定点

週	期間	定点数		501	502	600	601	602	603	604	605	606	607	610	612
		5 イン フ	6 小 児 科	インフル エンザ	COVID -19	RSウ イルス 感染症	咽頭結 膜熱	A群溶 血性レ ンサ球 菌咽頭 炎	感染性 胃腸炎	水痘	手足口 病	伝染性 紅斑	突発性 発しん	ヘルパン ギーナ	流行性 耳下腺 炎
1	12. 29～ 1. 4	47	28	6. 02	0. 30	0. 29	0. 25	0. 82	2. 14	0. 14		0. 07			
2	1. 5～ 1. 11	47	28	8. 30	1. 23	0. 64	0. 25	1. 64	7. 96	0. 54	0. 07	0. 11	0. 25	0. 04	0. 04
3	1. 12～ 1. 18	47	28	8. 87	1. 53	0. 79	0. 29	2. 25	10. 11	0. 25		0. 07	0. 18		
4	1. 19～ 1. 25	47	28	9. 81	1. 60	1. 11	0. 32	2. 71	11. 43	0. 71		0. 07	0. 07		
5	1. 26～ 2. 1	47	28	12. 87	1. 66	0. 50	0. 46	2. 54	12. 36	0. 64	0. 07	0. 04	0. 25	0. 11	
6	2. 2～ 2. 8	47	28	18. 57	1. 96	0. 82	0. 46	2. 89	13. 14	0. 71	0. 11	0. 14	0. 18	0. 04	
合 計				64. 45	8. 28	4. 14	2. 04	12. 86	57. 14	3. 00	0. 25	0. 50	0. 93	0. 18	0. 04

B

2026年 感染症週報(眼科・基幹) 推移表

人

週	期間	定点数		701	702	902	903	904	905	907
		7 眼科	9 基幹	急性出血性結膜炎	流行性角結膜炎	細菌性髄膜炎	無菌性髄膜炎	マイコプラズマ肺炎	クラミジア肺炎	感染性胃腸炎(ロタウイルス)
1	12. 29～ 1. 4	7	5		3					
2	1. 5～ 1. 11	7	5		7			2		
3	1. 12～ 1. 18	7	5		7			1		
4	1. 19～ 1. 25	7	5		10			1		
5	1. 26～ 2. 1	7	5		4					
6	2. 2～ 2. 8	7	5		13					
合 計					44			4		

B

2026年 感染症週報(眼科・基幹) 推移表 定点当たり患者発生数

人／定点

週	期間	定点数		701	702	902	903	904	905	907
		7 眼科	9 基幹	急性出血性結膜炎	流行性角結膜炎	細菌性髄膜炎	無菌性髄膜炎	マイコプラズマ肺炎	クラミジア肺炎	感染性胃腸炎(ロタウイルス)
1	12. 29～ 1. 4	7	5		0.43					
2	1. 5～ 1.11	7	5		1.00			0.40		
3	1.12～ 1.18	7	5		1.00			0.20		
4	1.19～ 1.25	7	5		1.43			0.20		
5	1.26～ 2. 1	7	5		0.57					
6	2. 2～ 2. 8	7	5		1.86					
合 計					6.29			0.80		

B

全数把握対象疾患の年齢階級別等届出状況

2026年第6週（2／2～2／8）

一類感染症： 報告はありませんでした。

二類感染症： 結核（金沢市：2名、南加賀：1名）の報告がありました。

三類感染症： パラチフス（金沢市：1名）の報告がありました。

四類感染症： 報告はありませんでした。

五類感染症： アメーバ赤痢（石川中央：1名）の報告がありました。

〃 ： 梅毒（南加賀：1名）の報告がありました。

〃 ： 百日咳（金沢市：1名）の報告がありました。

※（ ）内は、届出を受理した保健所であり、患者の住所を示すものではありません。

（年齢階級別疾患届出数）

類型	年齢(歳)	0～4	5～9	10～14	15～19	20～29	30～39	40～49	50～59	60～69	70以上
	疾患名										
二類	結核				1(1)				1	1	
三類	パラチフス						1(1)				
五類	アメーバ赤痢							1			
五類	梅毒								1		
五類	百日咳				1						

※感染地域として「国外」と記載された届け出数を（内数）として示しています。

※本情報のデータは速報値であり、今後、調査などの結果に応じて最終的な確定値と若干異なる場合があります。