

# 2025年2週の疾患別保健所別報告数及び週推移表

(2週：1月6日～1月12日)

## このファイルをご覧の方に

このファイルは、県内の指定医療機関から届出のあった週単位の定点把握対象疾患<sup>※</sup>の発生動向について、次の6つの項目に分けて集計してあります。

### ■ 感染症発生動向調査(週報)の保健所別発生状況……p. 1

### ■ 疾患別の患者発生状況……p. 2～15

- 5週連続して患者発生数が0となった場合、当疾患のページは省略します。  
※ 平年：過去10年間の平均値のことを指します。

### ■ 疾患別・年齢階級別患者報告数……p. 16

- 県内の疾患別患者数を年齢階級別に集計した表です。

### ■ 2025年感染症週報(インフルエンザ/COVID-19・小児科)推移表……p. 17～18

- インフルエンザ/COVID-19と小児科定点対象感染症の患者数及び定点あたり患者数の週推移表です。

### ■ 2025年感染症週報(眼科・基幹)推移表……p. 19～20

- 眼科と基幹定点対象感染症の患者数及び定点あたり患者数の週推移表です。

### ■ 全数把握対象疾患の年齢階級別等届出状況……p. 21

- 今週届出のあった全数把握対象疾患を年齢階級別等に集計した表です。

※ 週単位の定点把握対象疾患

種別	インフルエンザ/ COVID-19定点	小児科定点	眼科定点	基幹定点
定点数 (医療機関)	48	29	7	5
	(小児科・内科)	(小児科)	(眼科)	(患者を300人以上収容する病院で小児科・内科医療を提供しているもの)
対象感染症	インフルエンザ (鳥インフルエンザ及び新型インフルエンザ等感染症を除く) 新型コロナウイルス感染症 (病原体がベータコロナウイルス(令和二年一月に中華人民共和国からWHOに対して、人に伝染する能力を有することが新たに報告するものに限る)であるものに限る)	RSウイルス感染症 咽頭結膜熱 A群 溶血性レンサ球菌咽頭炎 感染性胃腸炎 水痘 手足口病 伝染性紅斑 突発性発しん ヘルパンギーナ 流行性耳下腺炎	急性出血性結膜炎 流行性角結膜炎	細菌性髄膜炎 無菌性髄膜炎 マイコプラズマ肺炎 クラミジア肺炎 (オウム病を除く) 感染性胃腸炎 (ロタウイルス)

感染症発生動向調査（週報）の保健所別発生状況												
		調査対象期間					定点当り					備考
		先週 12/30~1/5	今週 1/6~1/12	増減	前年同週	今週 (2週)	南加賀 定点10	金沢市 定点17	石川中央 定点11	能登中部 定点6	能登北部 定点4	
1	◎ インフルエンザ	1,239	2,233	994	10.23	46.52	↑	↑	↑	↓	↓	新:今週新たに報告あり  矢印:先週に引き続き報告あり ↑増加 ↓減少 →同数 ▽先週報告あり今週報告なし
2	COVID-19	175	334	159	10.48	6.96	↑	↑	↑	↑	↓	
							南加賀 定点6	金沢市 定点11	石川中央 定点6	能登中部 定点4	能登北部 定点2	
3	RSウイルス感染症	3	10	7	0.11	0.34	↑	↑	新	▽	新	
4	咽頭結膜熱	2	13	11	2.15	0.45	↑	新	↑			
5	A群溶血性レンサ球菌咽頭炎	20	51	31	1.74	1.76	→	↑	↑	↑	▽	
6	感染性胃腸炎	55	202	147	7.56	6.97	↑	↑	↑	↑	↑	
7	水痘	5	35	30	0.41	1.21	↑	↑	新		新	
8	手足口病	—	—	—	0.19	—						
9	伝染性紅斑	2	14	12	—	0.48	新	新	↑			
10	突発性発しん	1	4	3	0.19	0.14	▽	新	新			
11	ヘルパンギーナ	—	1	1	—	0.03				新		
12	流行性耳下腺炎	—	—	—	—	—						
							南加賀 定点1	金沢市 定点3	石川中央 定点1	能登中部 定点1	能登北部 定点1	
13	急性出血性結膜炎	—	—	—	—	—						
14	流行性角結膜炎	6	25	19	3.50	3.57		↑	↑			
							南加賀 定点1	金沢市 定点1	石川中央 定点1	能登中部 定点1	能登北部 定点1	
15	細菌性髄膜炎	—	—	—	—	—						
16	無菌性髄膜炎	—	—	—	—	—						
17	マイコプラズマ肺炎	7	5	△2	—	1.00	→	新		↓		
18	クラミジア肺炎(オウム病除く)	—	—	—	—	—						
19	感染性胃腸炎(ロタウイルス)	—	—	—	—	—						
合計		1,515	2,927	1,412								

◎:大きな流行の発生・継続が疑われること

○:流行の発生前であれば今後4週間以内に大きな流行が発生する可能性があること、流行発生後であればその流行がまだ終わっていない可能性があること

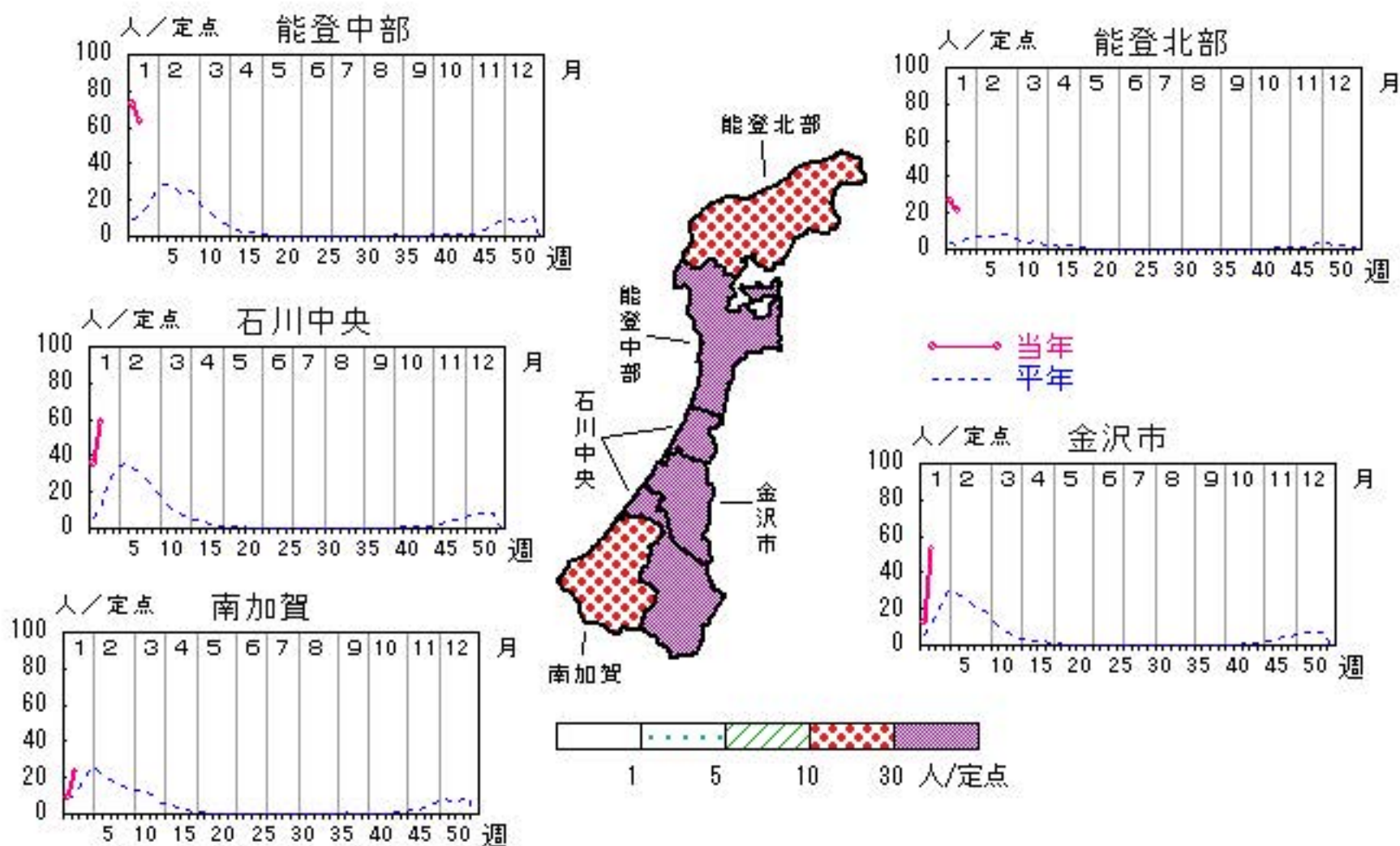
石川県感染症情報センター

# インフルエンザ

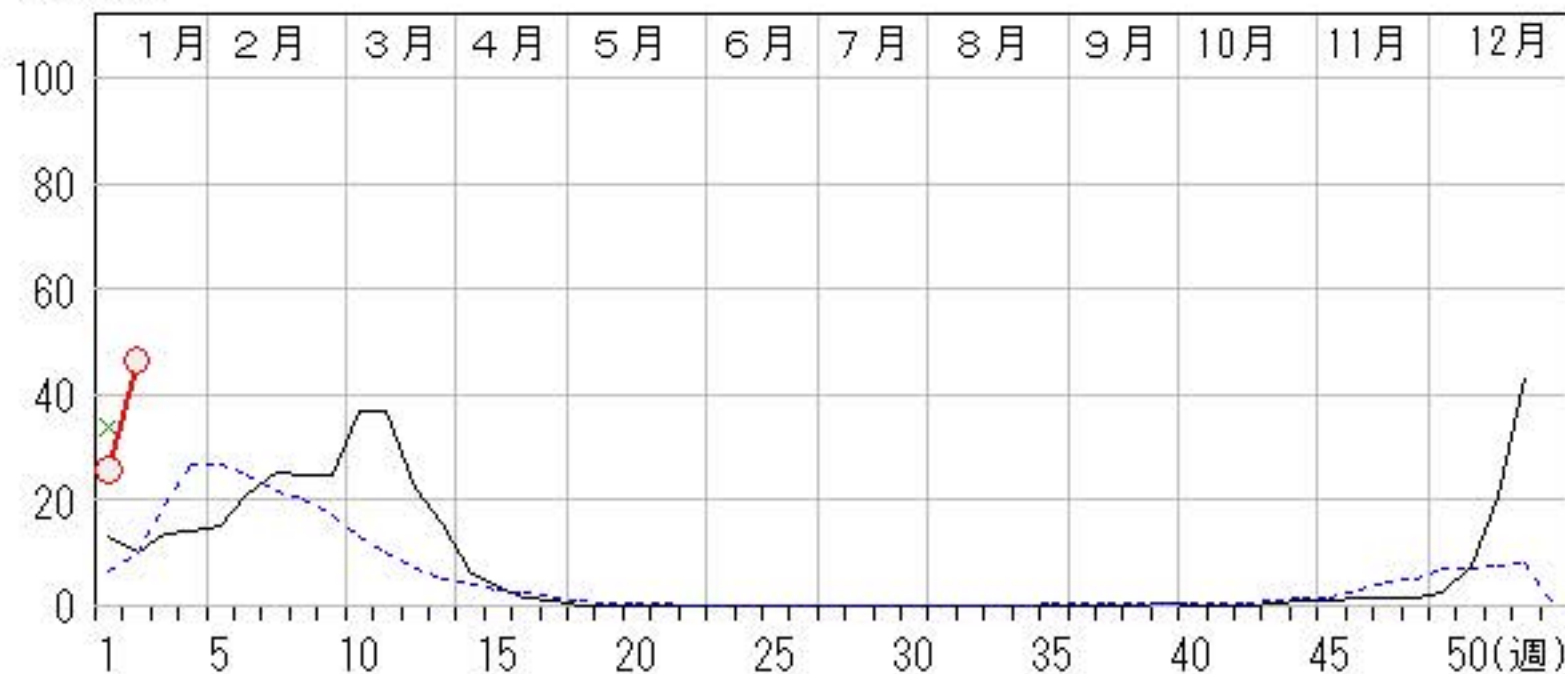
2024年50週～2025年2週

上段: 定点からの患者報告数  
下段: 定点あたりの患者数

	50週	51週	52週	1週	2週
石川県	355 <b>7.40</b>	992 <b>20.67</b>	2,092 <b>43.58</b>	1,239 <b>25.81</b>	2,233 <b>46.52</b>
金沢市	181 <b>7.71</b>	327 <b>19.24</b>	725 <b>42.65</b>	210 <b>12.35</b>	897 <b>52.76</b>
南加賀	24 <b>2.40</b>	109 <b>10.90</b>	235 <b>23.50</b>	90 <b>9.00</b>	231 <b>23.10</b>
石川中央	116 <b>10.55</b>	259 <b>23.55</b>	645 <b>58.64</b>	395 <b>35.91</b>	640 <b>58.18</b>
能登中部	29 <b>4.83</b>	201 <b>33.50</b>	390 <b>65.00</b>	437 <b>72.83</b>	379 <b>63.17</b>
能登北部	55 <b>13.75</b>	96 <b>24.00</b>	97 <b>24.25</b>	107 <b>26.75</b>	86 <b>21.50</b>



○ 当年(石川県)      — 前年(石川県)  
× 当年(全国)      - - - 平年(石川県)

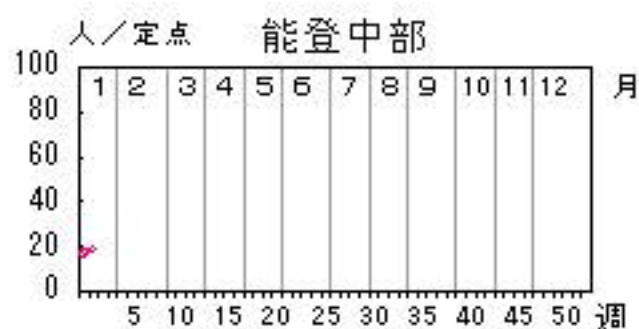


# COVID-19

2024年50週～2025年2週

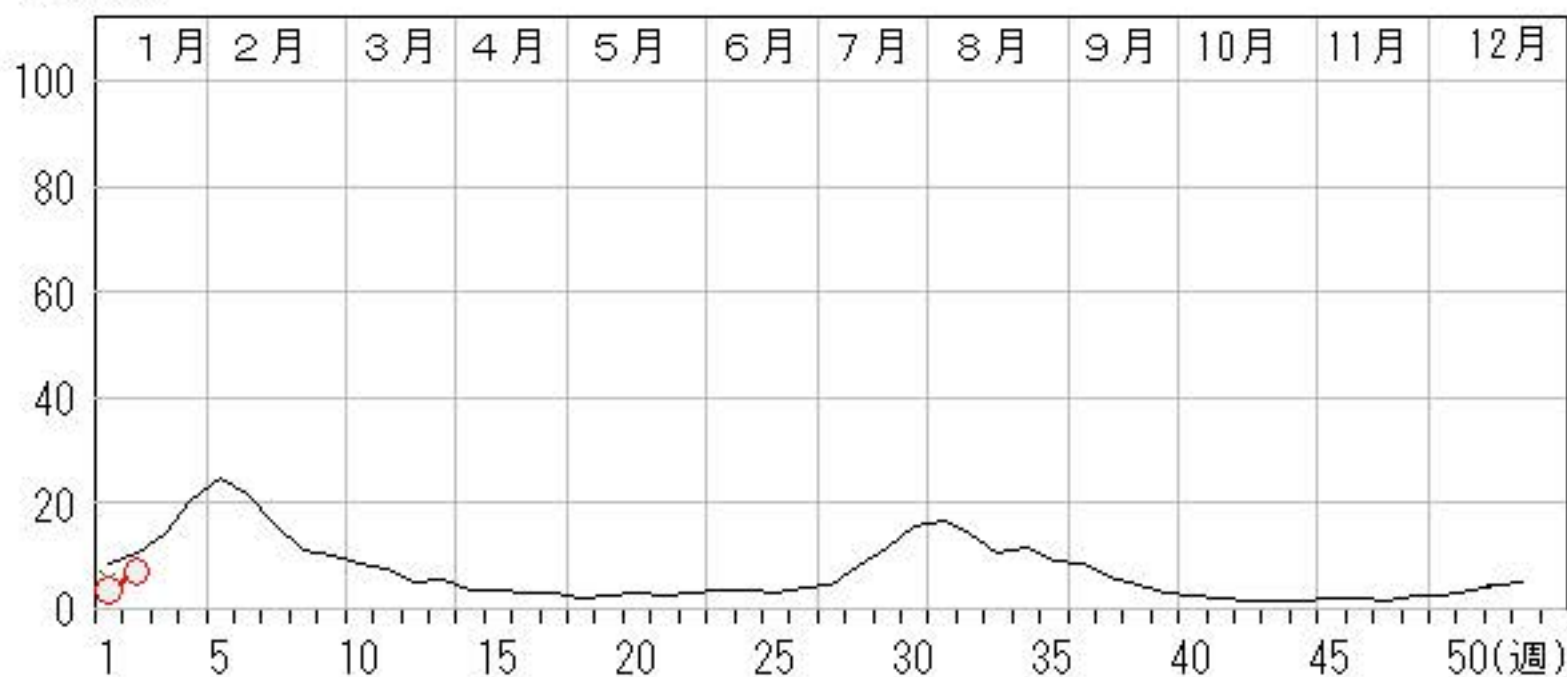
上段:定点からの患者報告数  
下段:定点あたりの患者数

	50週	51週	52週	1週	2週
石川県	160 <b>3.33</b>	222 <b>4.63</b>	241 <b>5.02</b>	175 <b>3.65</b>	334 <b>6.96</b>
金沢市	49 <b>2.88</b>	72 <b>4.24</b>	57 <b>3.35</b>	15 <b>0.88</b>	97 <b>5.71</b>
南加賀	22 <b>2.20</b>	21 <b>2.10</b>	29 <b>2.90</b>	9 <b>0.90</b>	33 <b>3.30</b>
石川中央	36 <b>3.27</b>	40 <b>3.64</b>	62 <b>5.64</b>	33 <b>3.00</b>	81 <b>7.36</b>
能登中部	47 <b>7.83</b>	81 <b>13.50</b>	81 <b>13.50</b>	102 <b>17.00</b>	111 <b>18.50</b>
能登北部	6 <b>1.50</b>	8 <b>2.00</b>	12 <b>3.00</b>	16 <b>4.00</b>	12 <b>3.00</b>



○—○ 当年(石川県)      — 前年(石川県)  
×—× 当年(全国)

人/定点



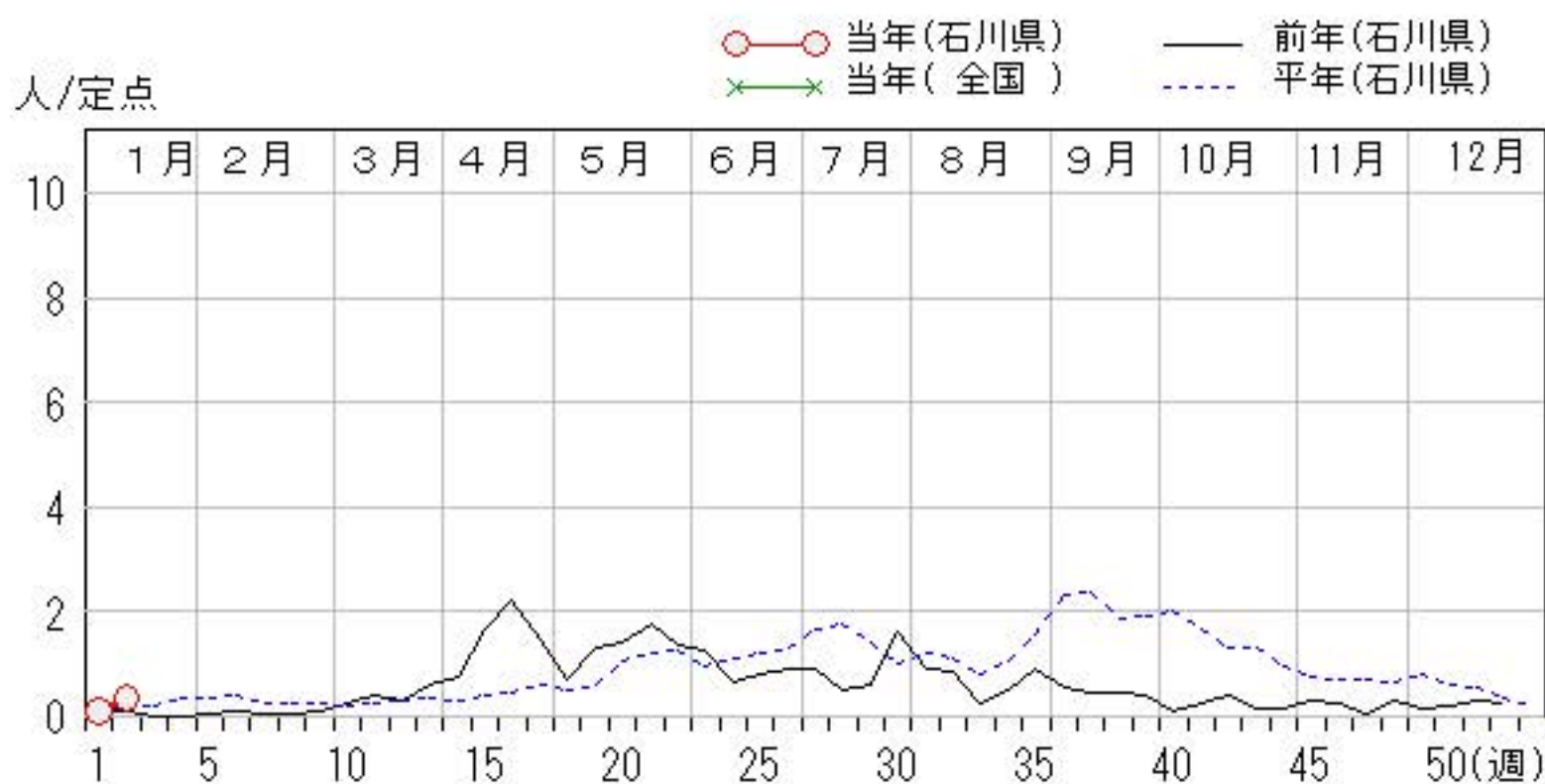
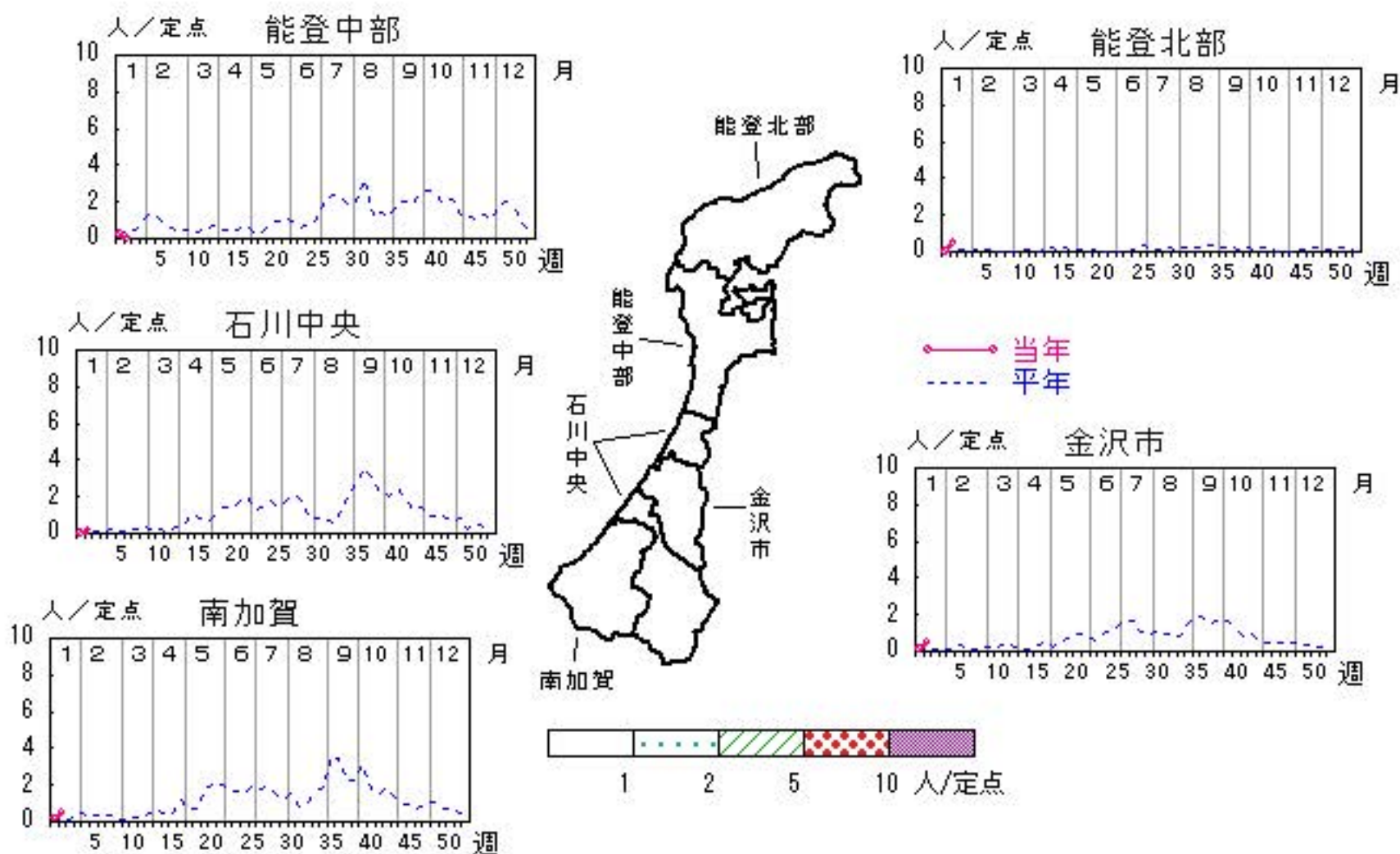


# RSウイルス感染症

2024年50週～2025年2週

上段: 定点からの患者報告数  
下段: 定点あたりの患者数

	50週	51週	52週	1週	2週
石川県	6 <b>0.21</b>	8 <b>0.28</b>	7 <b>0.24</b>	3 <b>0.10</b>	10 <b>0.34</b>
金沢市	0 <b>0.00</b>	4 <b>0.36</b>	4 <b>0.36</b>	1 <b>0.09</b>	5 <b>0.45</b>
南加賀	0 <b>0.00</b>	1 <b>0.17</b>	2 <b>0.33</b>	1 <b>0.17</b>	3 <b>0.50</b>
石川中央	1 <b>0.17</b>	2 <b>0.33</b>	0 <b>0.00</b>	0 <b>0.00</b>	1 <b>0.17</b>
能登中部	4 <b>1.00</b>	0 <b>0.00</b>	1 <b>0.25</b>	1 <b>0.25</b>	0 <b>0.00</b>
能登北部	1 <b>0.50</b>	1 <b>0.50</b>	0 <b>0.00</b>	0 <b>0.00</b>	1 <b>0.50</b>

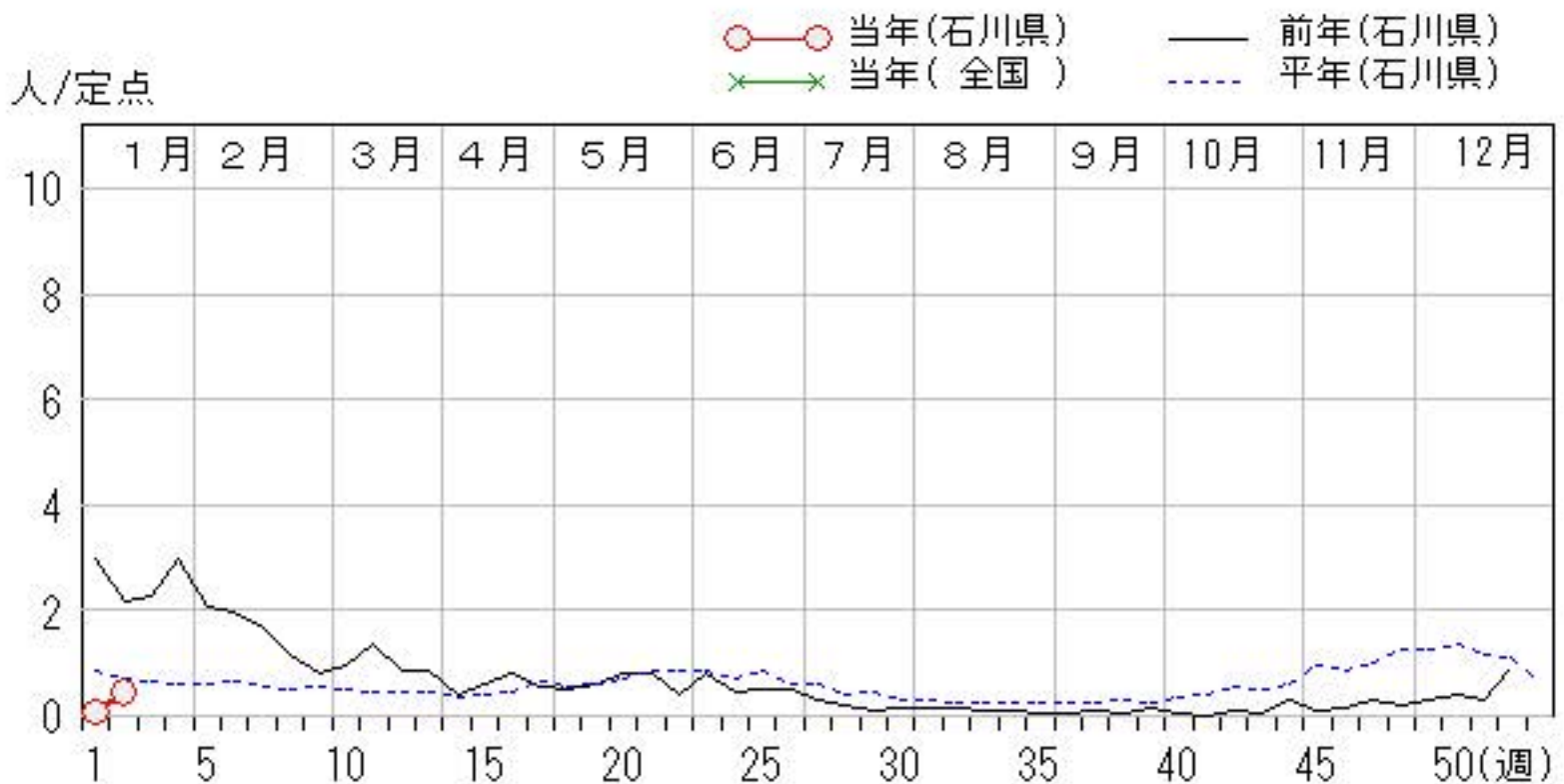
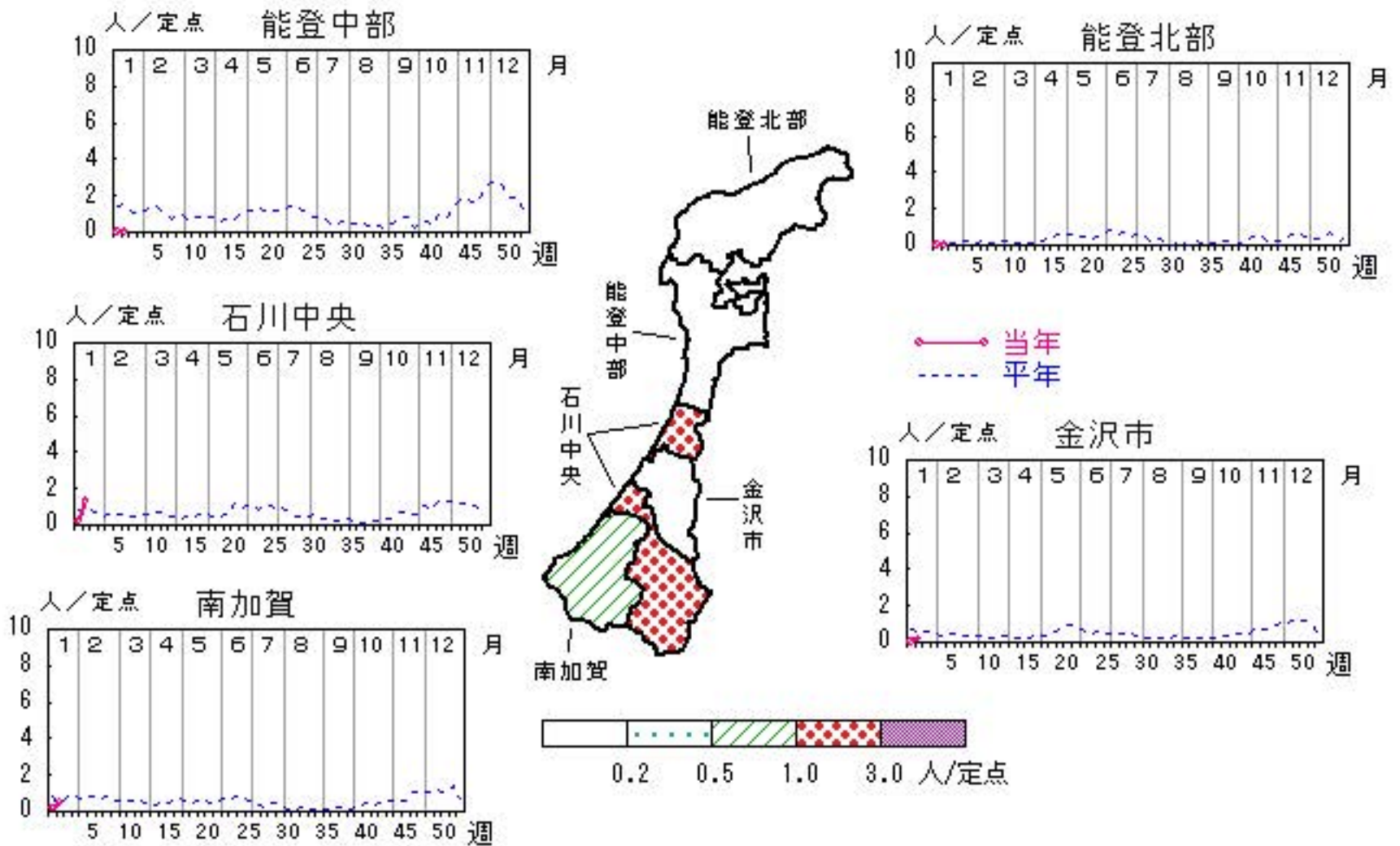


# 咽頭結膜熱

2024年50週～2025年2週

上段: 定点からの患者報告数  
下段: 定点あたりの患者数

	50週	51週	52週	1週	2週
石川県	11 <b>0.38</b>	8 <b>0.28</b>	27 <b>0.93</b>	2 <b>0.07</b>	13 <b>0.45</b>
金沢市	3 <b>0.27</b>	2 <b>0.18</b>	10 <b>0.91</b>	0 <b>0.00</b>	2 <b>0.18</b>
南加賀	3 <b>0.50</b>	3 <b>0.50</b>	6 <b>1.00</b>	1 <b>0.17</b>	3 <b>0.50</b>
石川中央	1 <b>0.17</b>	1 <b>0.17</b>	2 <b>0.33</b>	1 <b>0.17</b>	8 <b>1.33</b>
能登中部	4 <b>1.00</b>	2 <b>0.50</b>	9 <b>2.25</b>	0 <b>0.00</b>	0 <b>0.00</b>
能登北部	0 <b>0.00</b>	0 <b>0.00</b>	0 <b>0.00</b>	0 <b>0.00</b>	0 <b>0.00</b>



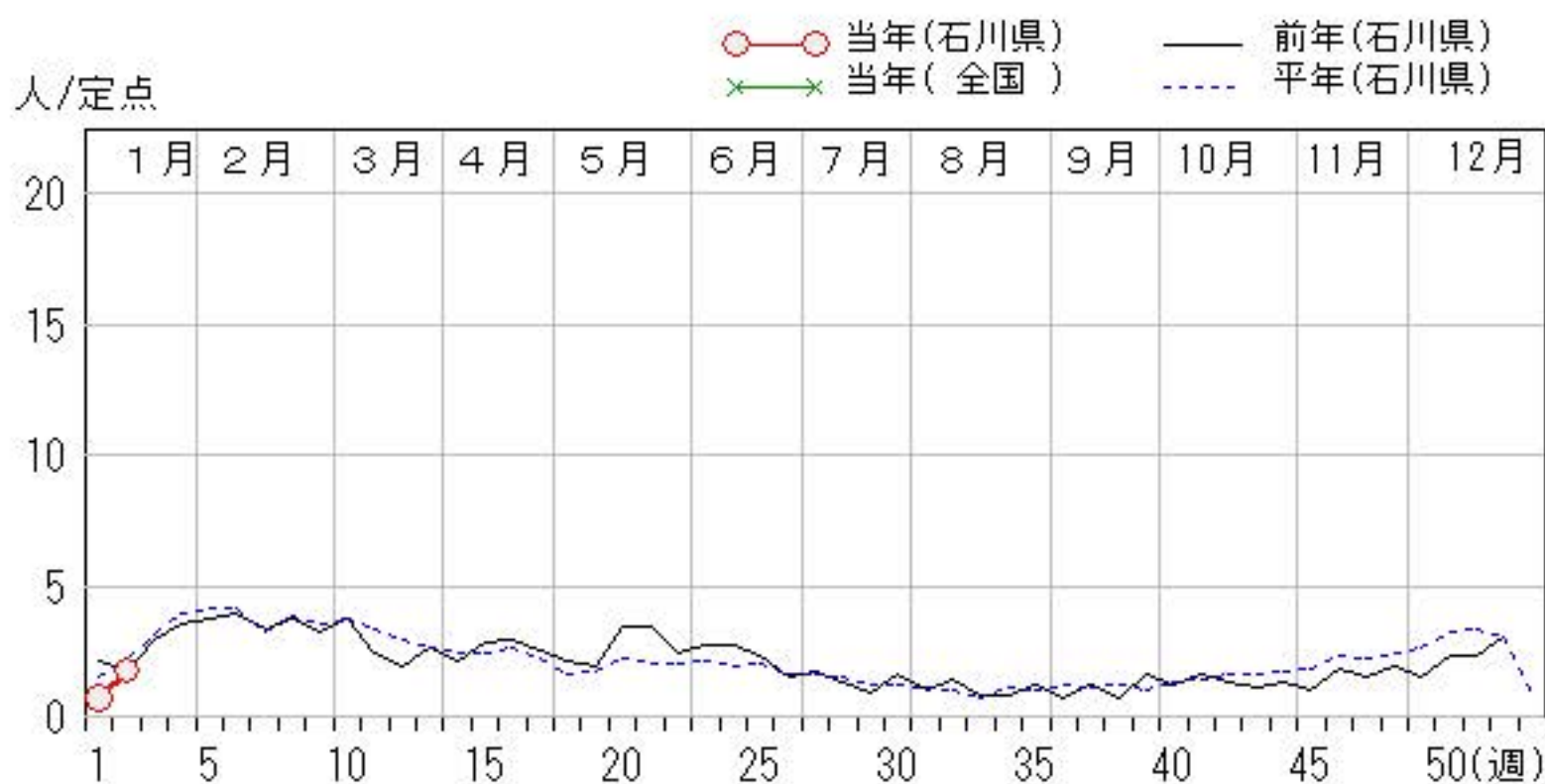
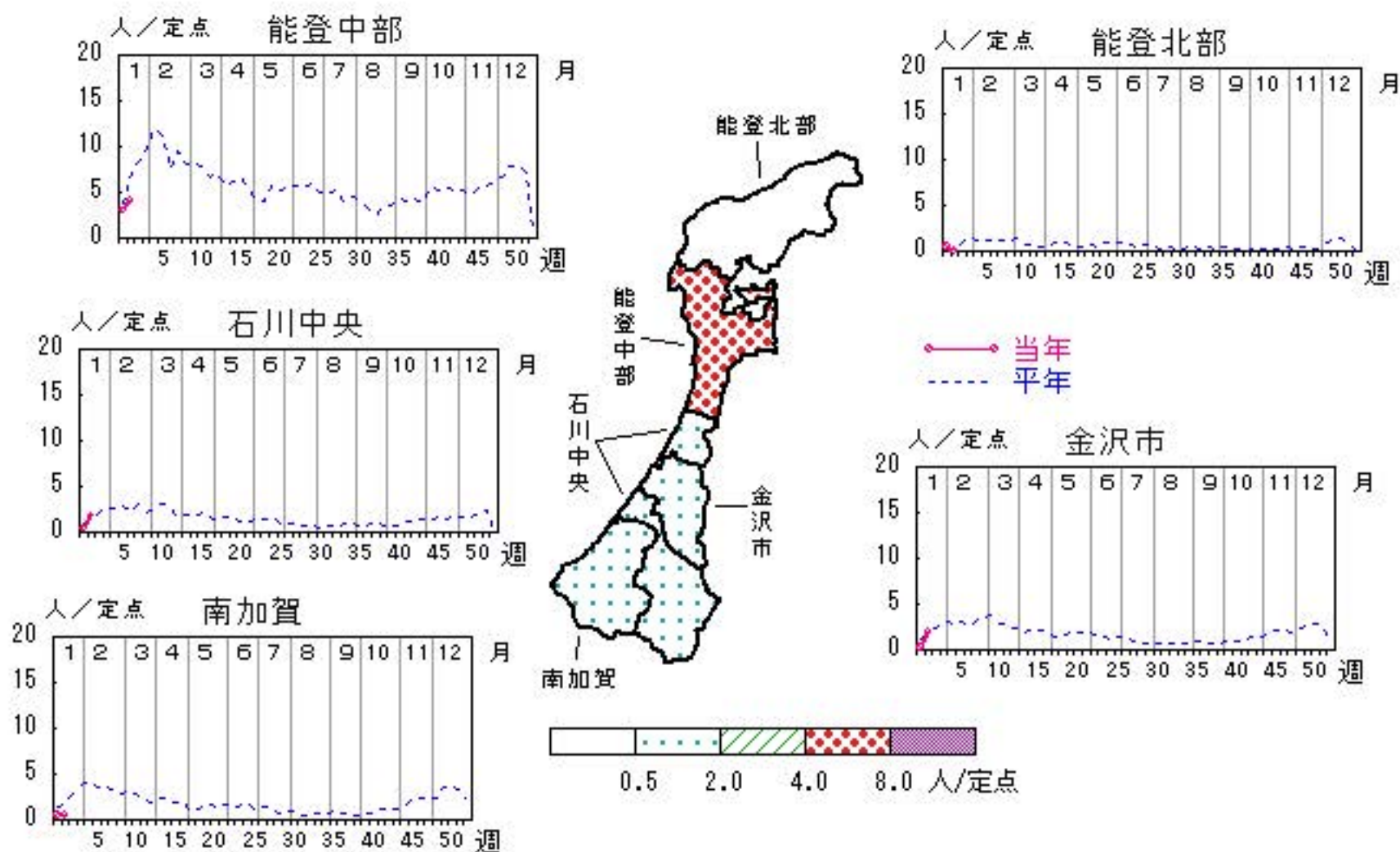


# A群溶血性レンサ球菌咽頭炎

2024年50週～2025年2週

上段: 定点からの患者報告数  
下段: 定点あたりの患者数

	50週	51週	52週	1週	2週
石川県	66 <b>2.28</b>	66 <b>2.28</b>	89 <b>3.07</b>	20 <b>0.69</b>	51 <b>1.76</b>
金沢市	14 <b>1.27</b>	20 <b>1.82</b>	31 <b>2.82</b>	2 <b>0.18</b>	21 <b>1.91</b>
南加賀	8 <b>1.33</b>	9 <b>1.50</b>	5 <b>0.83</b>	3 <b>0.50</b>	3 <b>0.50</b>
石川中央	27 <b>4.50</b>	18 <b>3.00</b>	32 <b>5.33</b>	2 <b>0.33</b>	11 <b>1.83</b>
能登中部	17 <b>4.25</b>	18 <b>4.50</b>	21 <b>5.25</b>	12 <b>3.00</b>	16 <b>4.00</b>
能登北部	0 <b>0.00</b>	1 <b>0.50</b>	0 <b>0.00</b>	1 <b>0.50</b>	0 <b>0.00</b>

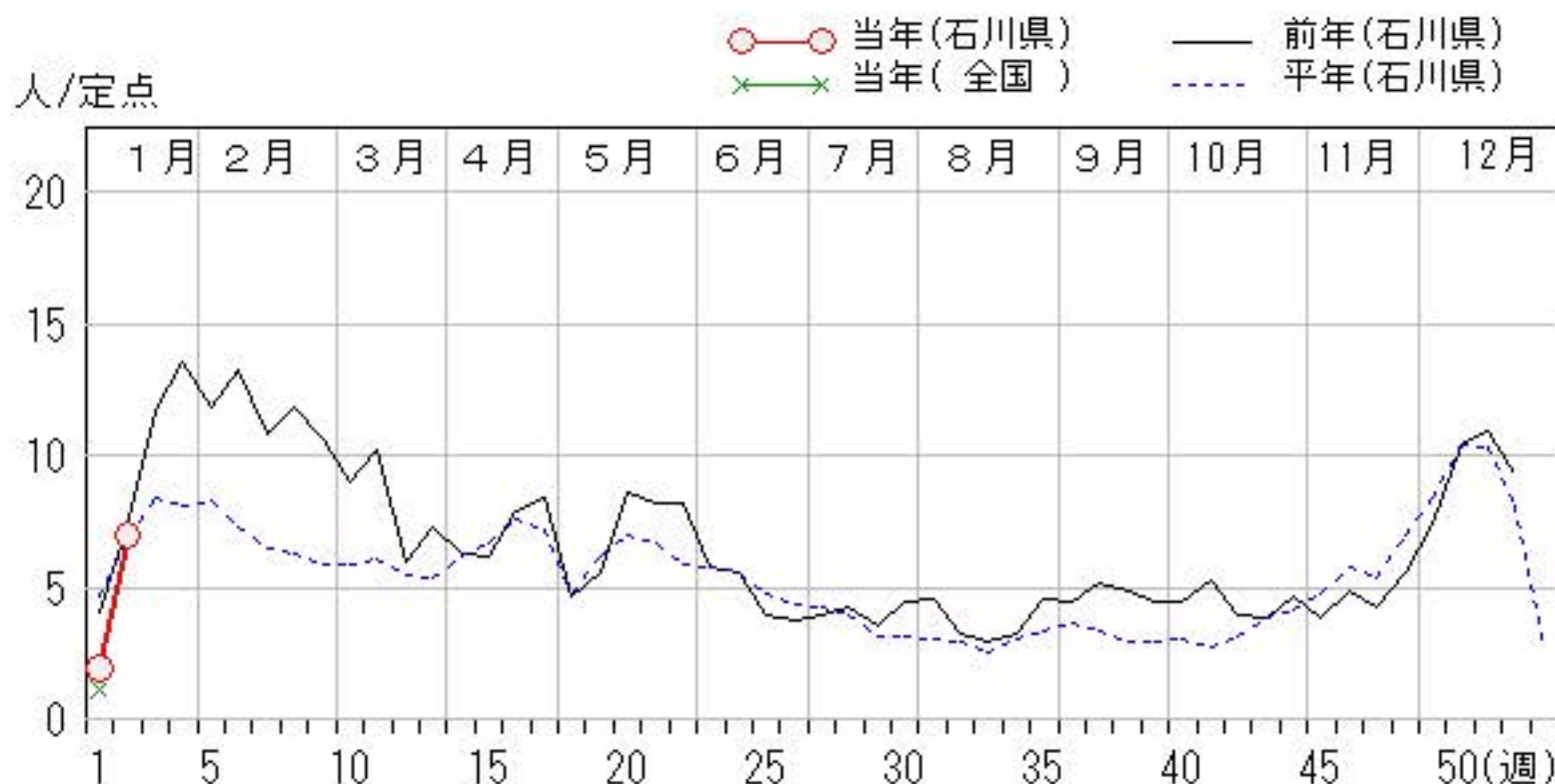
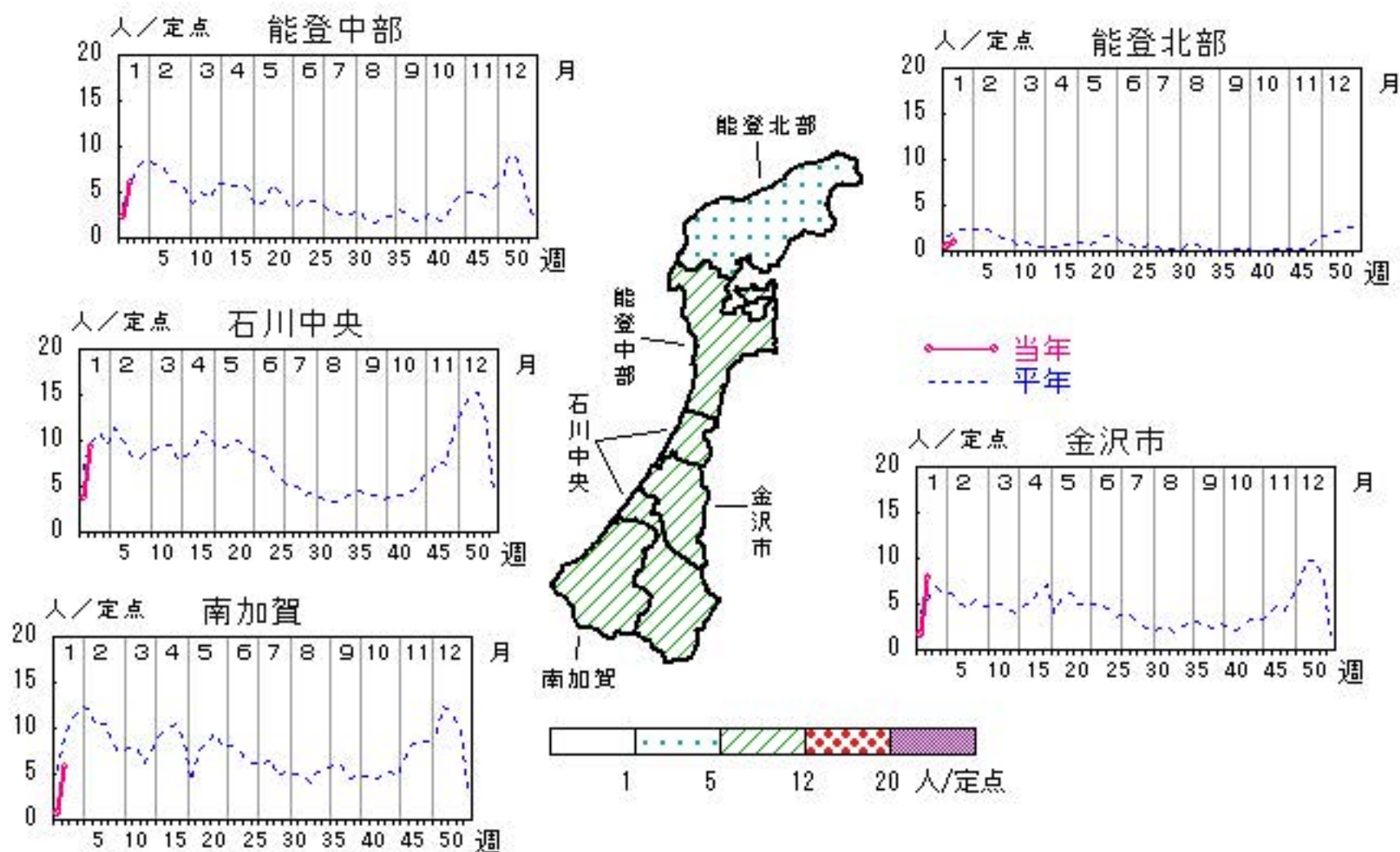


# 感染性胃腸炎

2024年50週～2025年2週

上段: 定点からの患者報告数  
下段: 定点あたりの患者数

	50週	51週	52週	1週	2週
石川県	301 <b>10.38</b>	315 <b>10.86</b>	271 <b>9.34</b>	55 <b>1.90</b>	202 <b>6.97</b>
金沢市	145 <b>13.18</b>	168 <b>15.27</b>	144 <b>13.09</b>	19 <b>1.73</b>	86 <b>7.82</b>
南加賀	30 <b>5.00</b>	43 <b>7.17</b>	36 <b>6.00</b>	4 <b>0.67</b>	34 <b>5.67</b>
石川中央	55 <b>9.17</b>	48 <b>8.00</b>	56 <b>9.33</b>	22 <b>3.67</b>	56 <b>9.33</b>
能登中部	70 <b>17.50</b>	55 <b>13.75</b>	31 <b>7.75</b>	9 <b>2.25</b>	24 <b>6.00</b>
能登北部	1 <b>0.50</b>	1 <b>0.50</b>	4 <b>2.00</b>	1 <b>0.50</b>	2 <b>1.00</b>



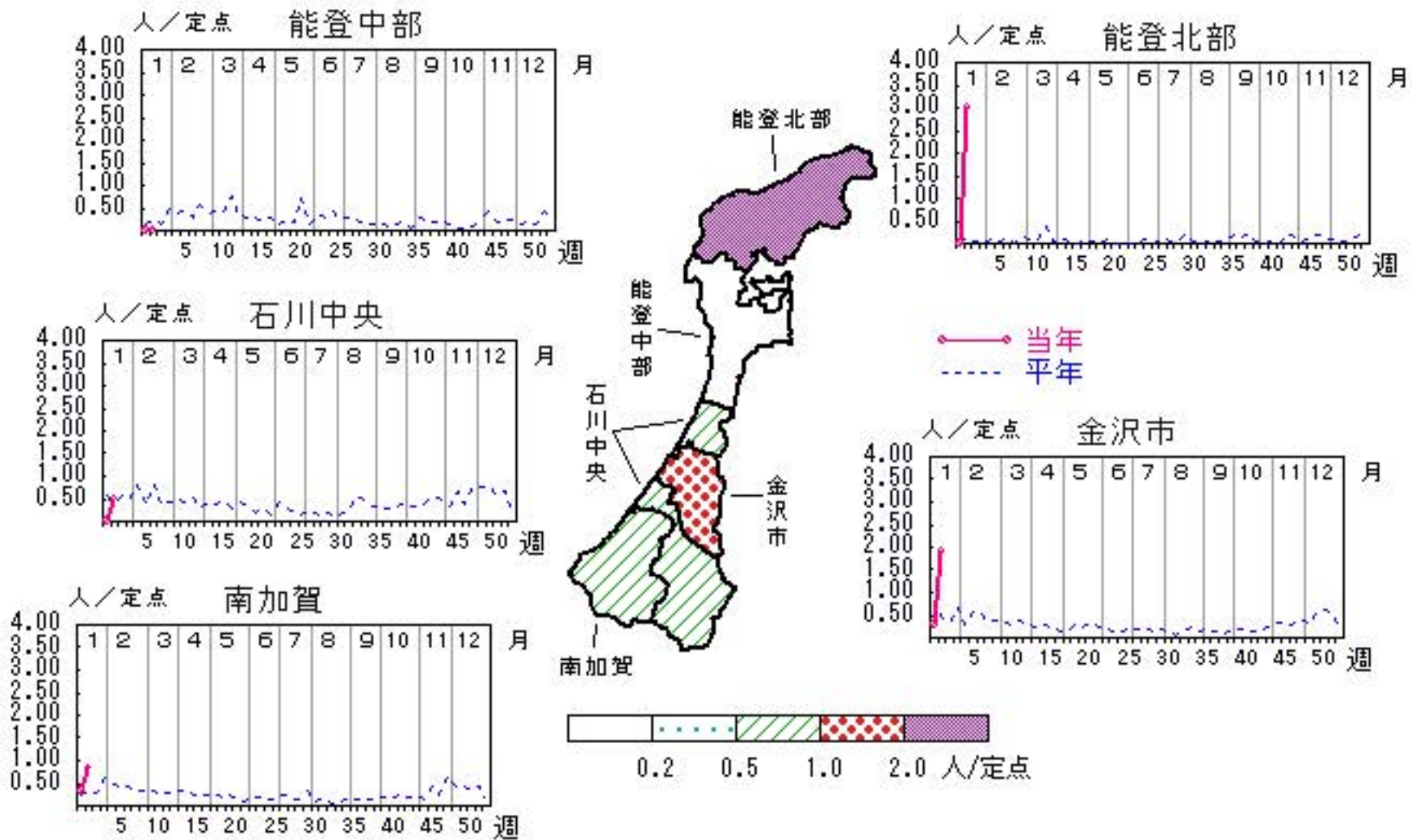


# 水痘

2024年50週～2025年2週

上段:定点からの患者報告数  
下段:定点あたりの患者数

	50週	51週	52週	1週	2週
石川県	23 <b>0.79</b>	20 <b>0.69</b>	24 <b>0.83</b>	5 <b>0.17</b>	35 <b>1.21</b>
金沢市	14 <b>1.27</b>	10 <b>0.91</b>	18 <b>1.64</b>	3 <b>0.27</b>	21 <b>1.91</b>
南加賀	2 <b>0.33</b>	7 <b>1.17</b>	1 <b>0.17</b>	2 <b>0.33</b>	5 <b>0.83</b>
石川中央	4 <b>0.67</b>	3 <b>0.50</b>	3 <b>0.50</b>	0 <b>0.00</b>	3 <b>0.50</b>
能登中部	3 <b>0.75</b>	0 <b>0.00</b>	1 <b>0.25</b>	0 <b>0.00</b>	0 <b>0.00</b>
能登北部	0 <b>0.00</b>	0 <b>0.00</b>	1 <b>0.50</b>	0 <b>0.00</b>	6 <b>3.00</b>



人/定点

○—○ 当年(石川県)      — 前年(石川県)  
×—× 当年(全国)      - - - 平年(石川県)

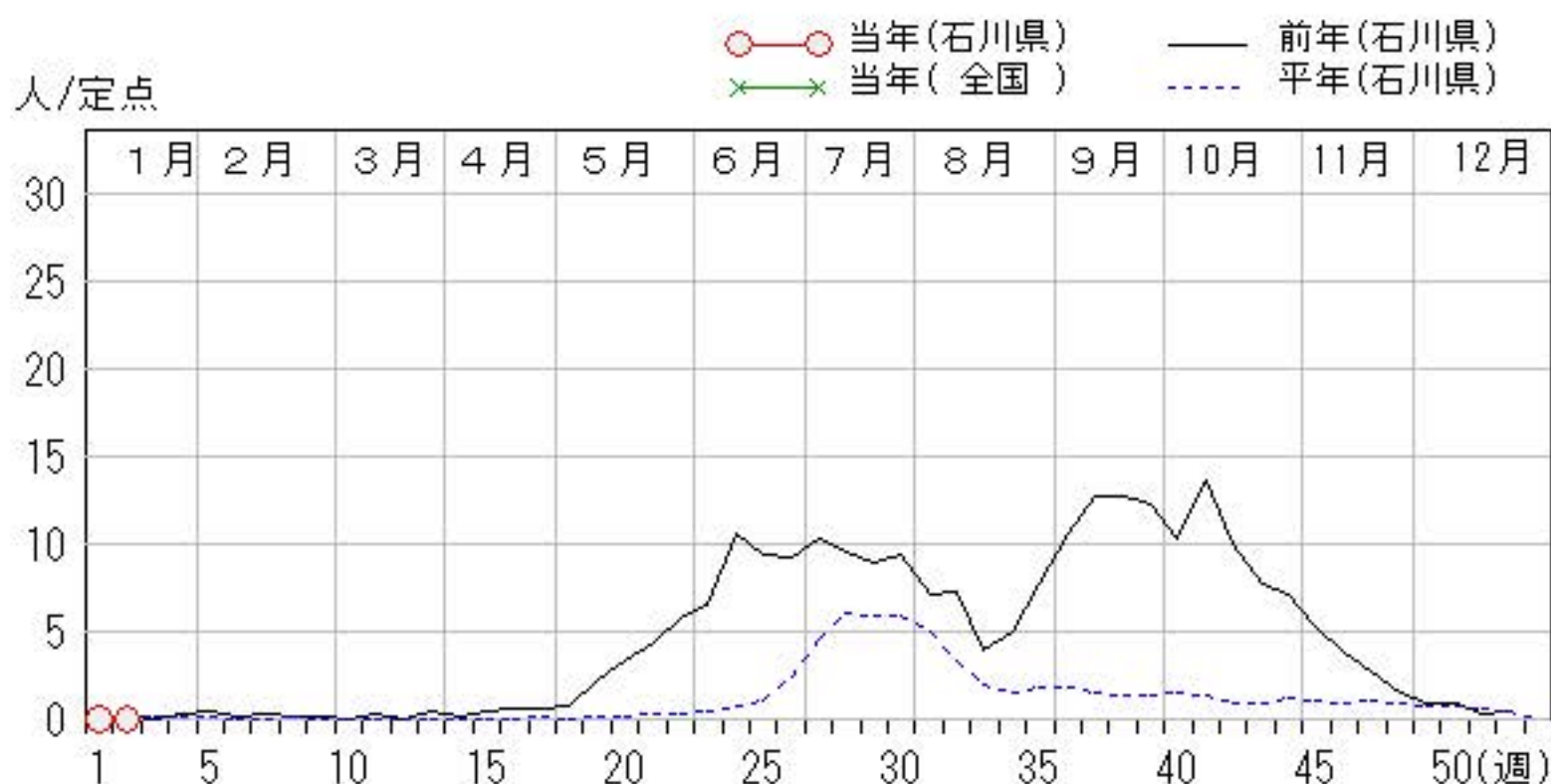
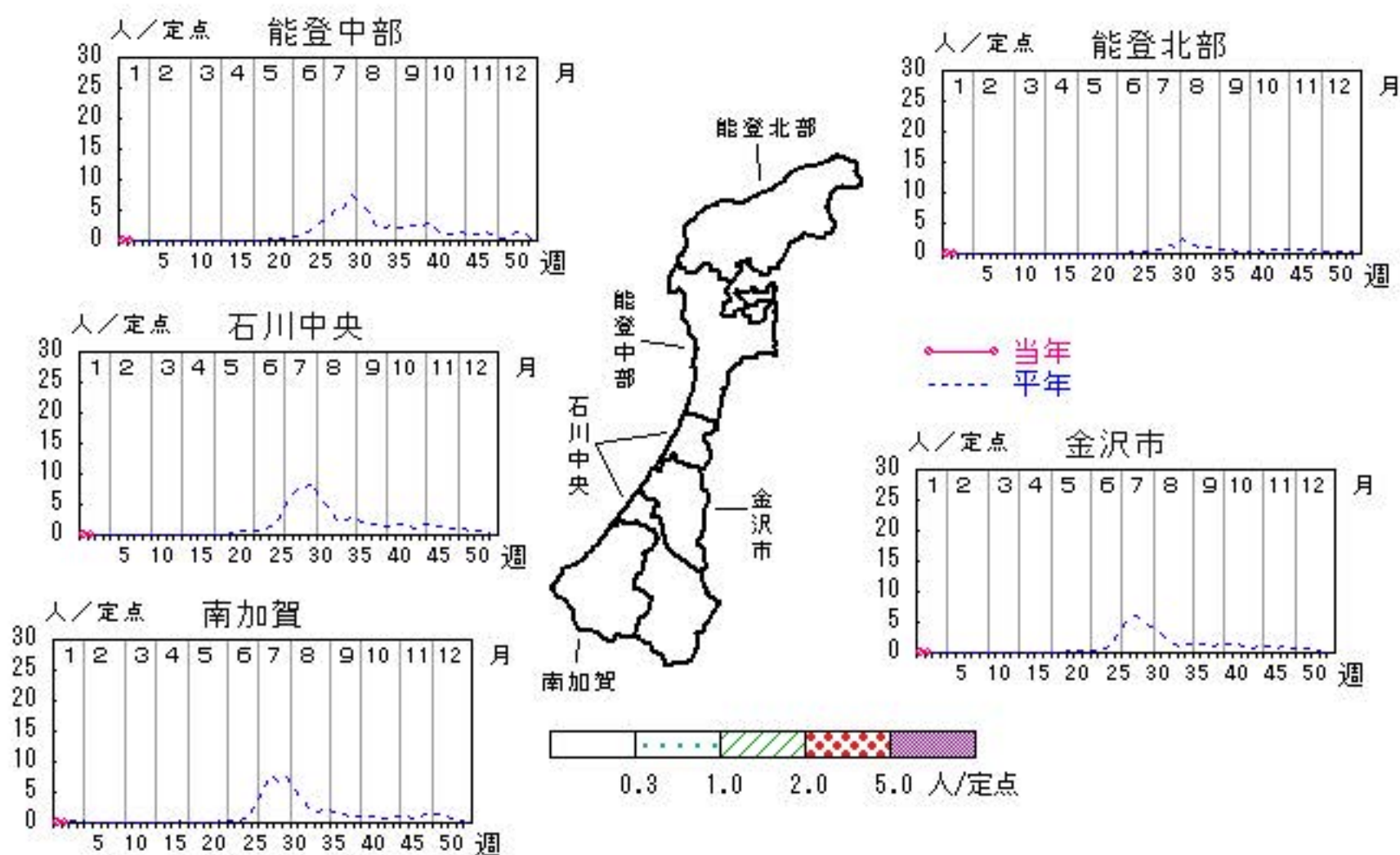


# 手足口病

2024年50週～2025年2週

上段:定点からの患者報告数  
下段:定点あたりの患者数

	50週	51週	52週	1週	2週
石川県	28 <b>0.97</b>	9 <b>0.31</b>	15 <b>0.52</b>	0 <b>0.00</b>	0 <b>0.00</b>
金沢市	13 <b>1.18</b>	6 <b>0.55</b>	9 <b>0.82</b>	0 <b>0.00</b>	0 <b>0.00</b>
南加賀	4 <b>0.67</b>	2 <b>0.33</b>	3 <b>0.50</b>	0 <b>0.00</b>	0 <b>0.00</b>
石川中央	3 <b>0.50</b>	1 <b>0.17</b>	0 <b>0.00</b>	0 <b>0.00</b>	0 <b>0.00</b>
能登中部	8 <b>2.00</b>	0 <b>0.00</b>	3 <b>0.75</b>	0 <b>0.00</b>	0 <b>0.00</b>
能登北部	0 <b>0.00</b>	0 <b>0.00</b>	0 <b>0.00</b>	0 <b>0.00</b>	0 <b>0.00</b>



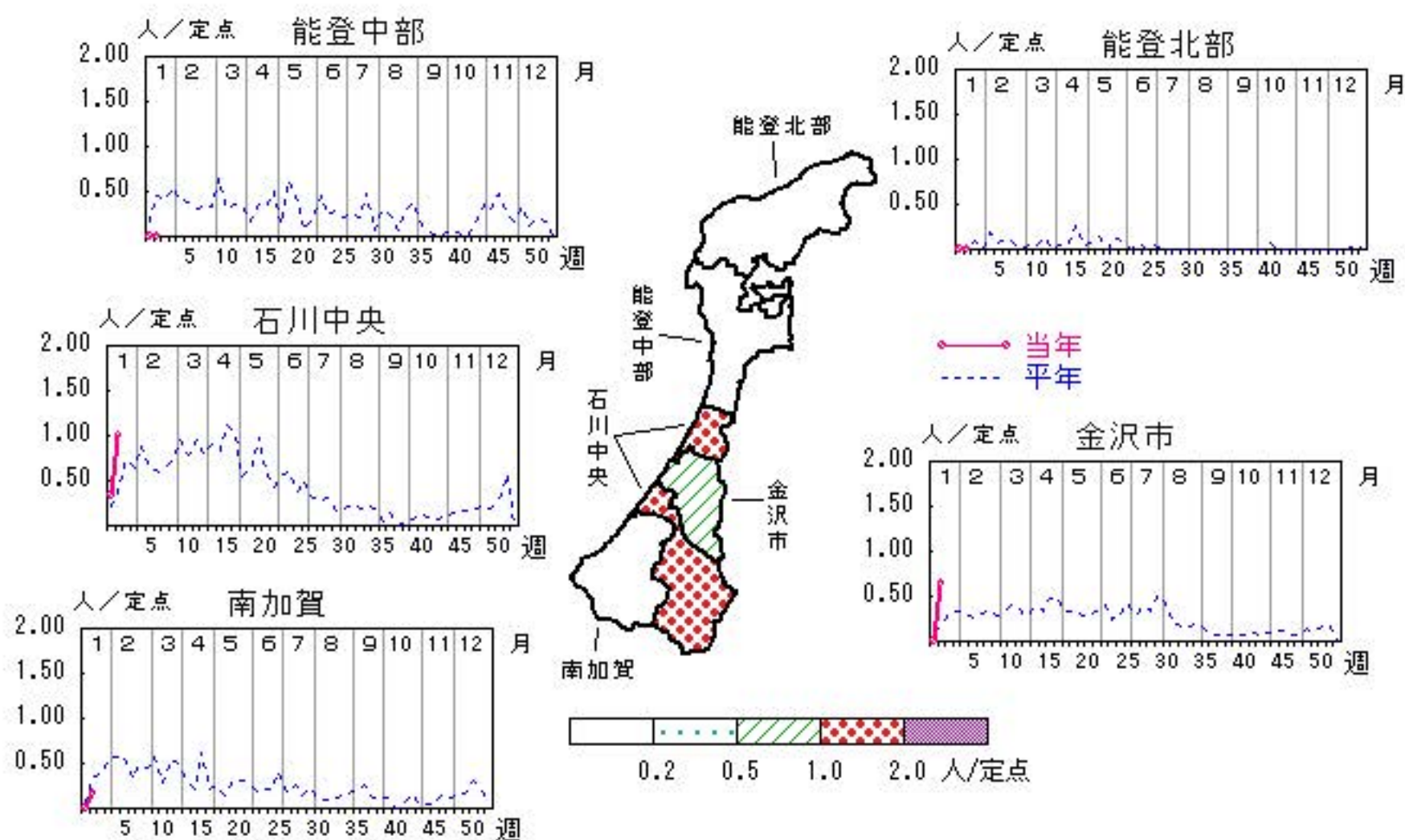


# 伝染性紅斑

2024年50週～2025年2週

上段:定点からの患者報告数  
下段:定点あたりの患者数

	50週	51週	52週	1週	2週
石川県	7 <b>0.24</b>	4 <b>0.14</b>	6 <b>0.21</b>	2 <b>0.07</b>	14 <b>0.48</b>
金沢市	5 <b>0.45</b>	3 <b>0.27</b>	3 <b>0.27</b>	0 <b>0.00</b>	7 <b>0.64</b>
南加賀	1 <b>0.17</b>	0 <b>0.00</b>	1 <b>0.17</b>	0 <b>0.00</b>	1 <b>0.17</b>
石川中央	1 <b>0.17</b>	1 <b>0.17</b>	2 <b>0.33</b>	2 <b>0.33</b>	6 <b>1.00</b>
能登中部	0 <b>0.00</b>	0 <b>0.00</b>	0 <b>0.00</b>	0 <b>0.00</b>	0 <b>0.00</b>
能登北部	0 <b>0.00</b>	0 <b>0.00</b>	0 <b>0.00</b>	0 <b>0.00</b>	0 <b>0.00</b>



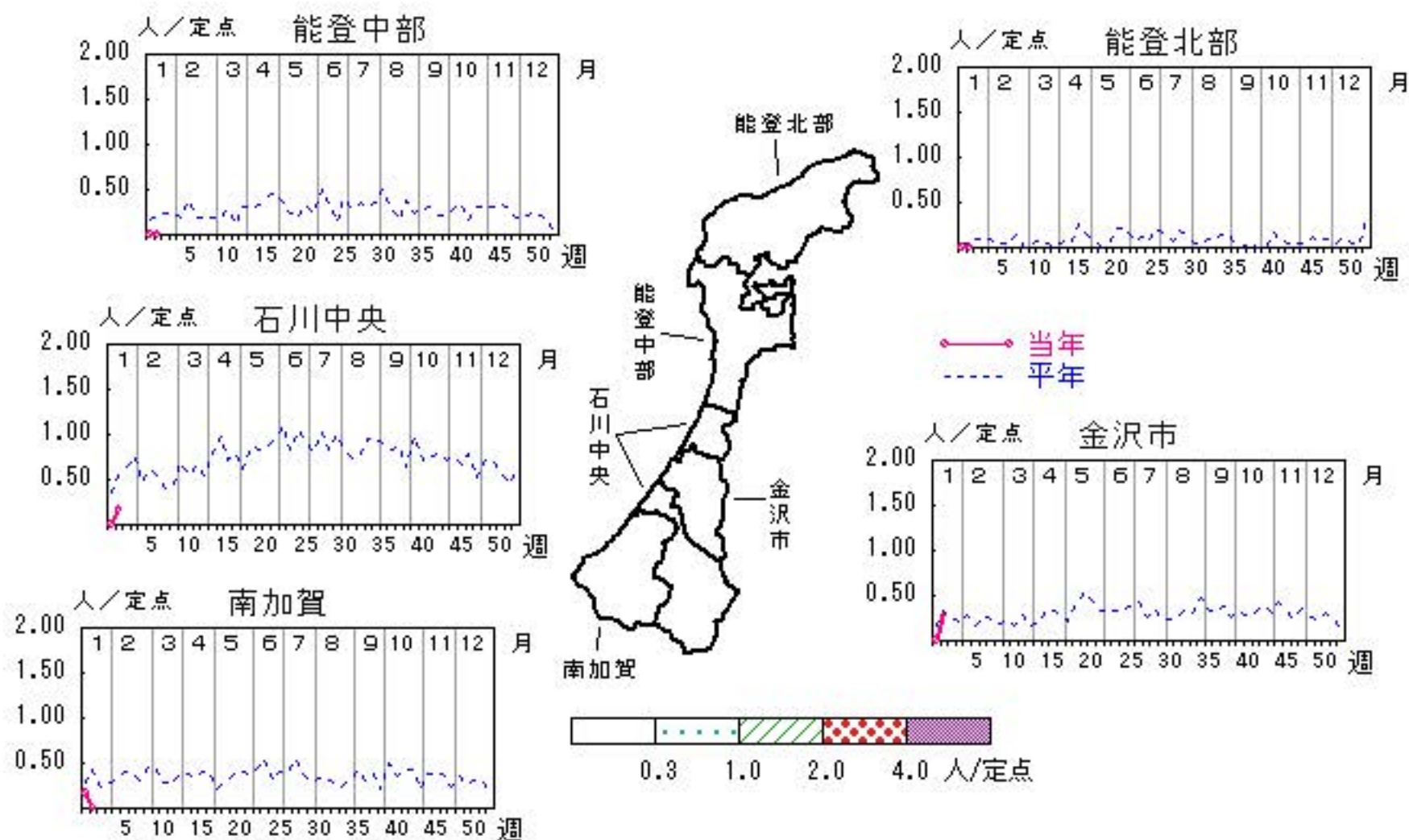


# 突発性発しん

2024年50週～2025年2週

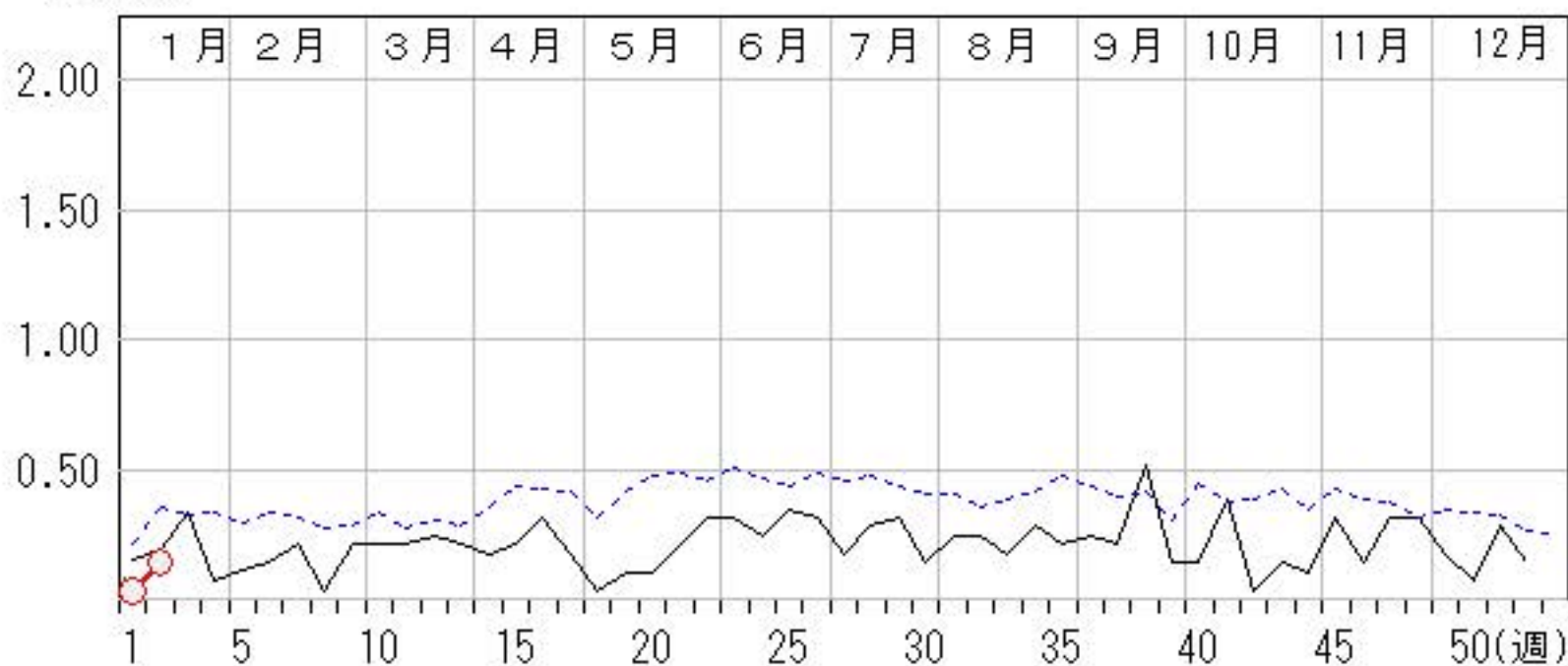
上段: 定点からの患者報告数  
下段: 定点あたりの患者数

	50週	51週	52週	1週	2週
石川県	2 <b>0.07</b>	8 <b>0.28</b>	4 <b>0.14</b>	1 <b>0.03</b>	4 <b>0.14</b>
金沢市	0 <b>0.00</b>	3 <b>0.27</b>	2 <b>0.18</b>	0 <b>0.00</b>	3 <b>0.27</b>
南加賀	0 <b>0.00</b>	1 <b>0.17</b>	0 <b>0.00</b>	1 <b>0.17</b>	0 <b>0.00</b>
石川中央	2 <b>0.33</b>	3 <b>0.50</b>	0 <b>0.00</b>	0 <b>0.00</b>	1 <b>0.17</b>
能登中部	0 <b>0.00</b>	1 <b>0.25</b>	2 <b>0.50</b>	0 <b>0.00</b>	0 <b>0.00</b>
能登北部	0 <b>0.00</b>	0 <b>0.00</b>	0 <b>0.00</b>	0 <b>0.00</b>	0 <b>0.00</b>



人/定点

○ 当年(石川県)      — 前年(石川県)  
× 当年(全国)      - - 平年(石川県)

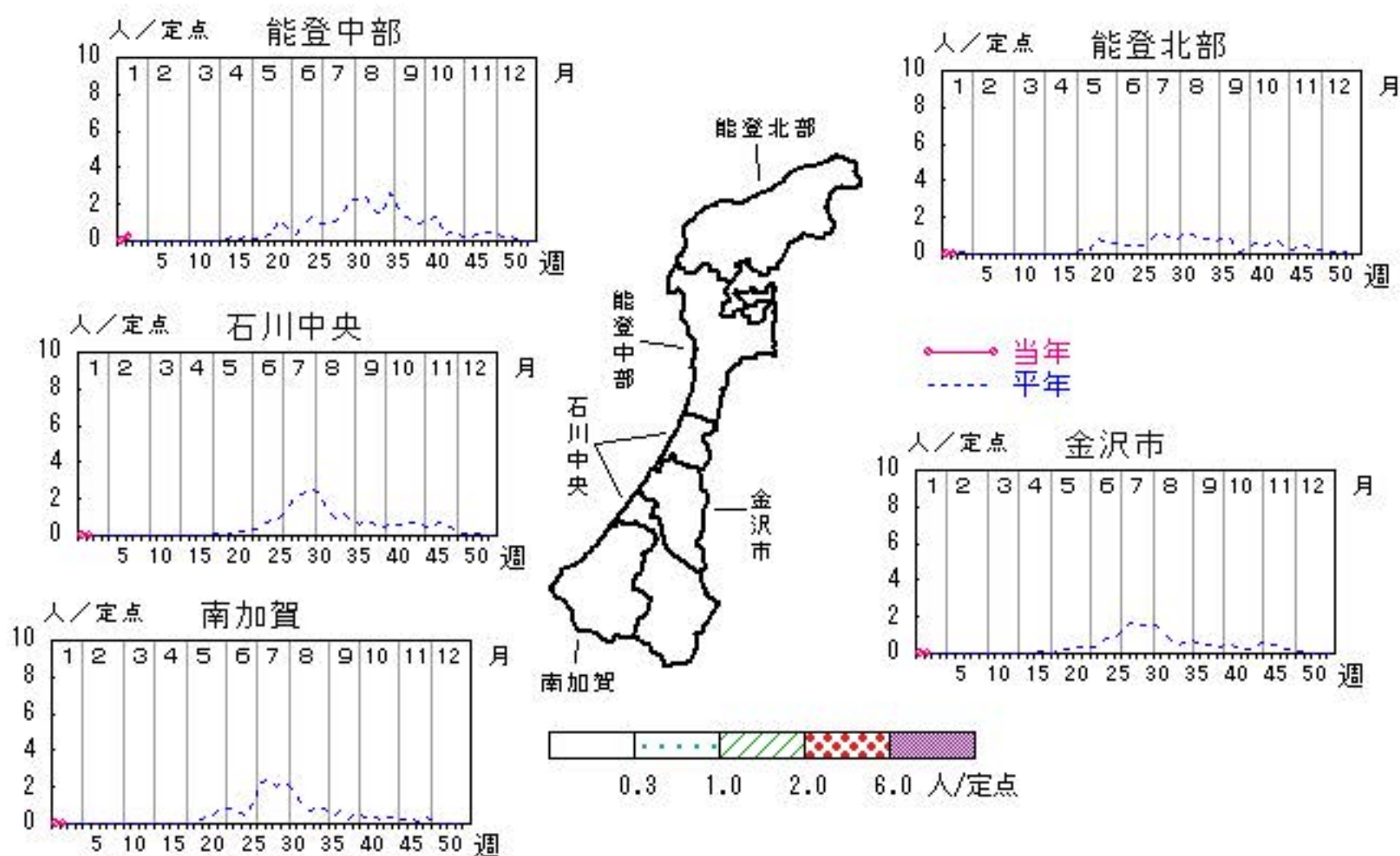


# ヘルパンギーナ

2024年50週～2025年2週

上段: 定点からの患者報告数  
下段: 定点あたりの患者数

	50週	51週	52週	1週	2週
石川県	2 <b>0.07</b>	1 <b>0.03</b>	2 <b>0.07</b>	0 <b>0.00</b>	1 <b>0.03</b>
金沢市	0 <b>0.00</b>	0 <b>0.00</b>	1 <b>0.09</b>	0 <b>0.00</b>	0 <b>0.00</b>
南加賀	2 <b>0.33</b>	1 <b>0.17</b>	1 <b>0.17</b>	0 <b>0.00</b>	0 <b>0.00</b>
石川中央	0 <b>0.00</b>	0 <b>0.00</b>	0 <b>0.00</b>	0 <b>0.00</b>	0 <b>0.00</b>
能登中部	0 <b>0.00</b>	0 <b>0.00</b>	0 <b>0.00</b>	0 <b>0.00</b>	1 <b>0.25</b>
能登北部	0 <b>0.00</b>	0 <b>0.00</b>	0 <b>0.00</b>	0 <b>0.00</b>	0 <b>0.00</b>



人/定点

○—○ 当年(石川県)      — 前年(石川県)  
 ×—× 当年(全国)      - - - 平年(石川県)



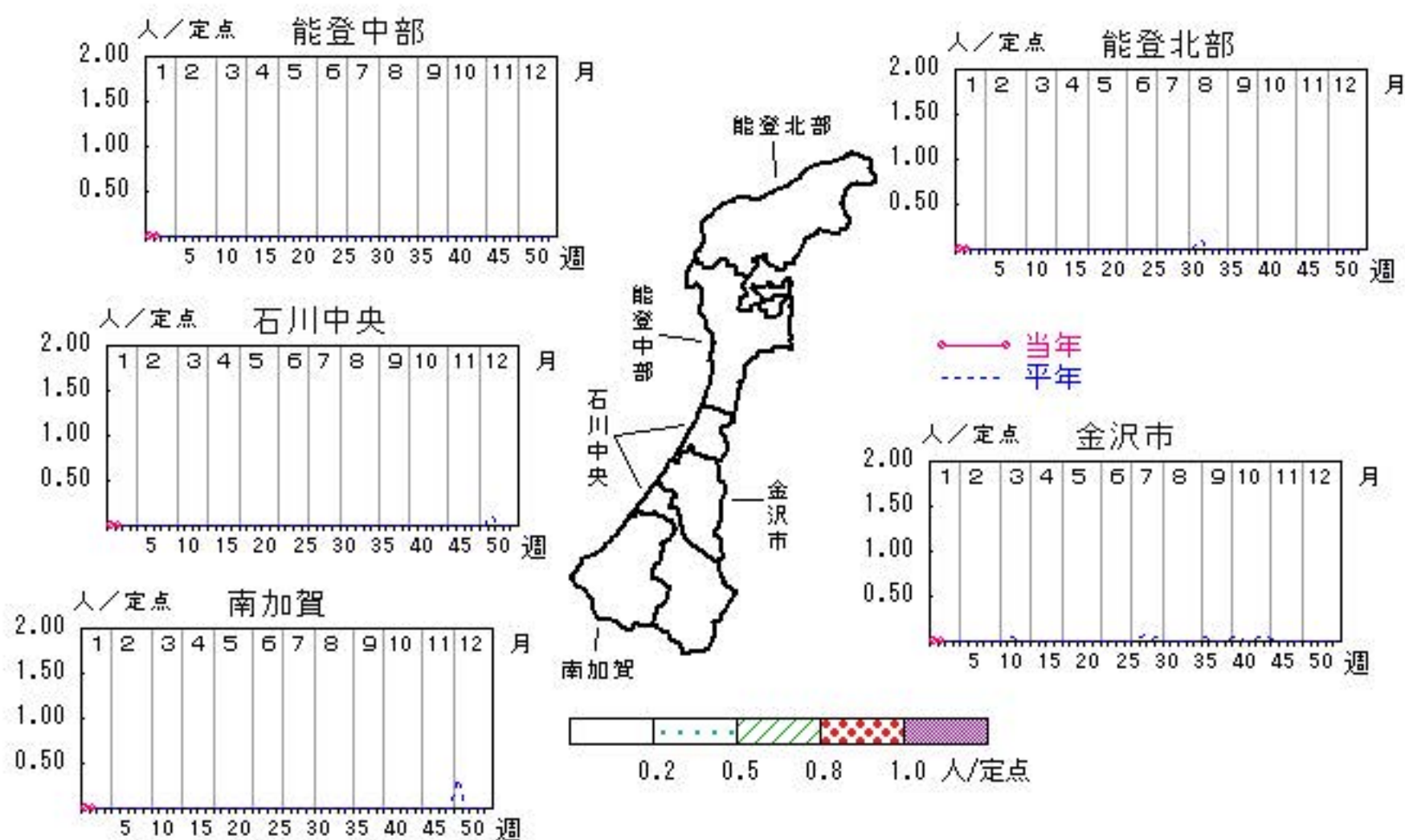


# 急性出血性結膜炎

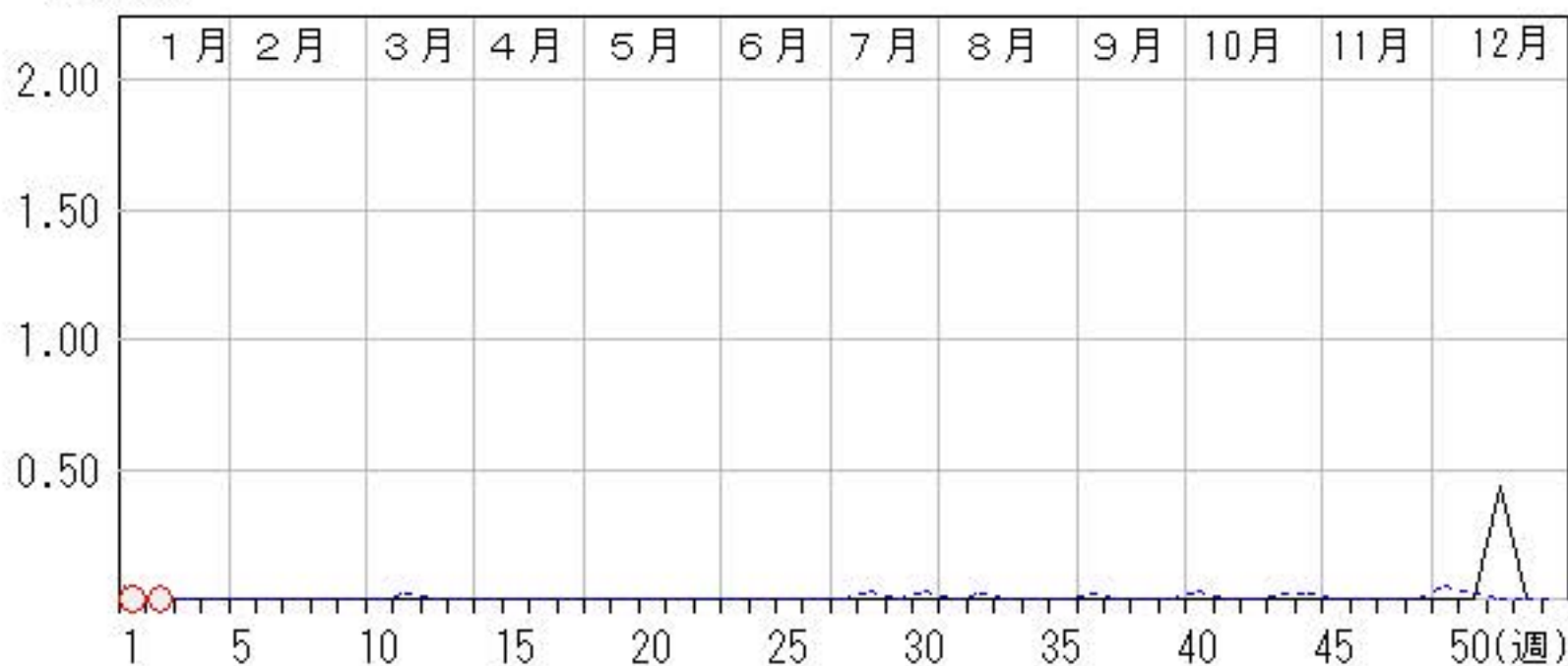
2024年50週～2025年2週

上段:定点からの患者報告数  
下段:定点あたりの患者数

	50週	51週	52週	1週	2週
石川県	0 <b>0.00</b>	3 <b>0.43</b>	0 <b>0.00</b>	0 <b>0.00</b>	0 <b>0.00</b>
金沢市	0 <b>0.00</b>	3 <b>1.00</b>	0 <b>0.00</b>	0 <b>0.00</b>	0 <b>0.00</b>
南加賀	0 <b>0.00</b>	0 <b>0.00</b>	0 <b>0.00</b>	0 <b>0.00</b>	0 <b>0.00</b>
石川中央	0 <b>0.00</b>	0 <b>0.00</b>	0 <b>0.00</b>	0 <b>0.00</b>	0 <b>0.00</b>
能登中部	0 <b>0.00</b>	0 <b>0.00</b>	0 <b>0.00</b>	0 <b>0.00</b>	0 <b>0.00</b>
能登北部	0 <b>0.00</b>	0 <b>0.00</b>	0 <b>0.00</b>	0 <b>0.00</b>	0 <b>0.00</b>



人/定点  
○—○ 当年(石川県)      — 前年(石川県)  
×—× 当年(全国)      - - - 平年(石川県)



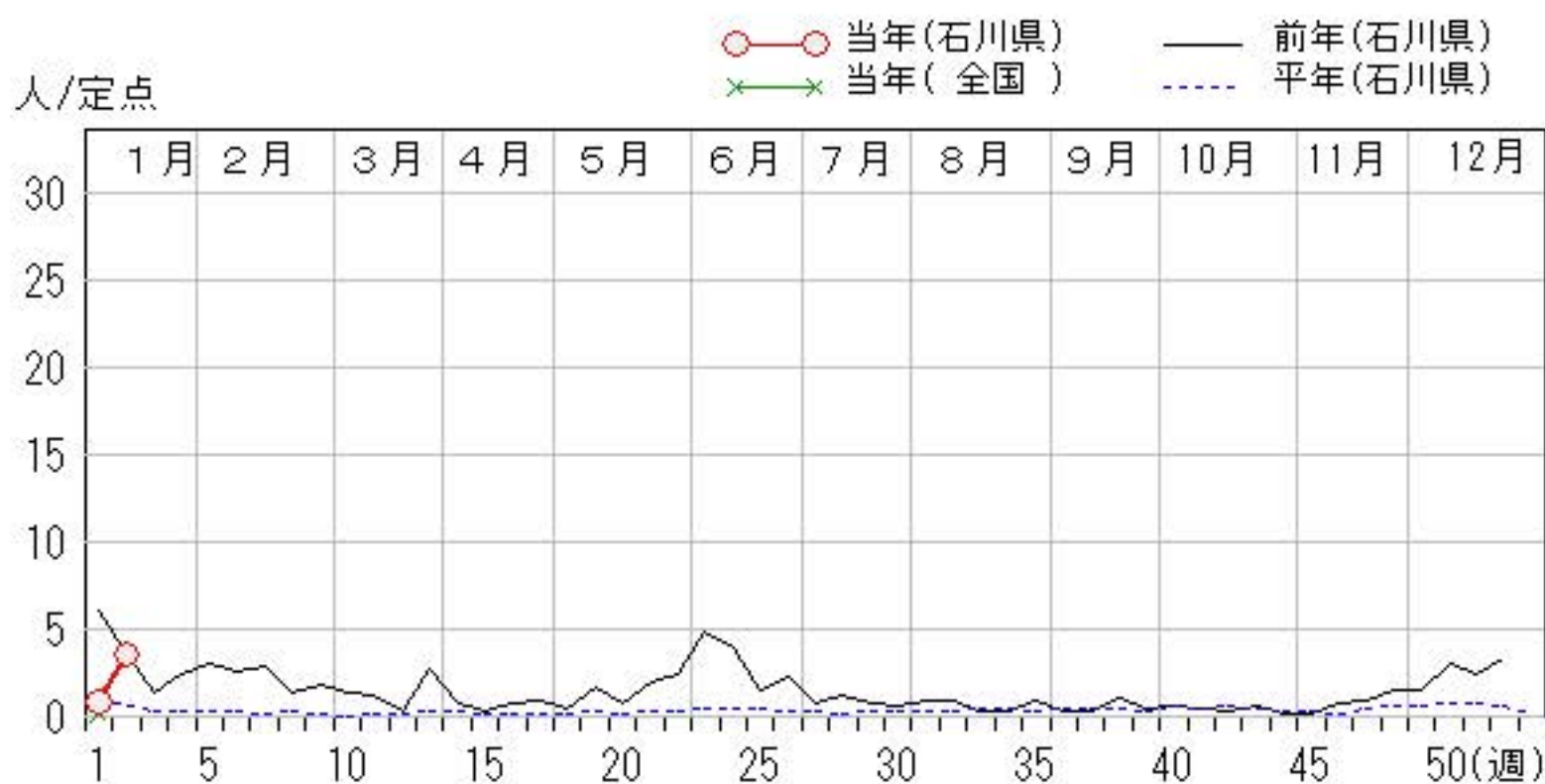
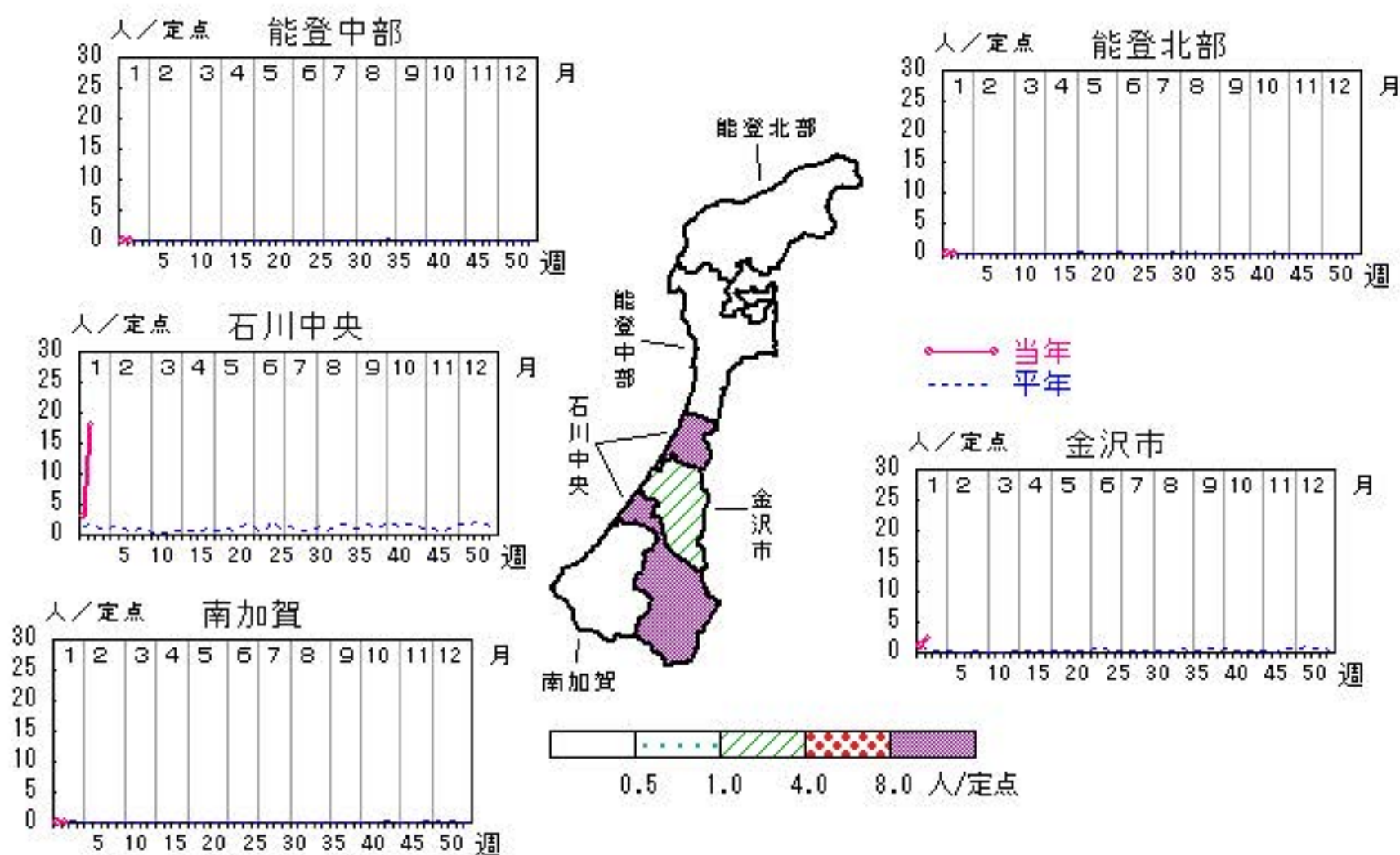


# 流行性角結膜炎

2024年50週～2025年2週

上段:定点からの患者報告数  
下段:定点あたりの患者数

	50週	51週	52週	1週	2週
石川県	21 <b>3.00</b>	17 <b>2.43</b>	23 <b>3.29</b>	6 <b>0.86</b>	25 <b>3.57</b>
金沢市	6 <b>2.00</b>	6 <b>2.00</b>	2 <b>0.67</b>	3 <b>1.00</b>	7 <b>2.33</b>
南加賀	0 <b>0.00</b>	0 <b>0.00</b>	1 <b>1.00</b>	0 <b>0.00</b>	0 <b>0.00</b>
石川中央	15 <b>15.00</b>	11 <b>11.00</b>	20 <b>20.00</b>	3 <b>3.00</b>	18 <b>18.00</b>
能登中部	0 <b>0.00</b>	0 <b>0.00</b>	0 <b>0.00</b>	0 <b>0.00</b>	0 <b>0.00</b>
能登北部	0 <b>0.00</b>	0 <b>0.00</b>	0 <b>0.00</b>	0 <b>0.00</b>	0 <b>0.00</b>

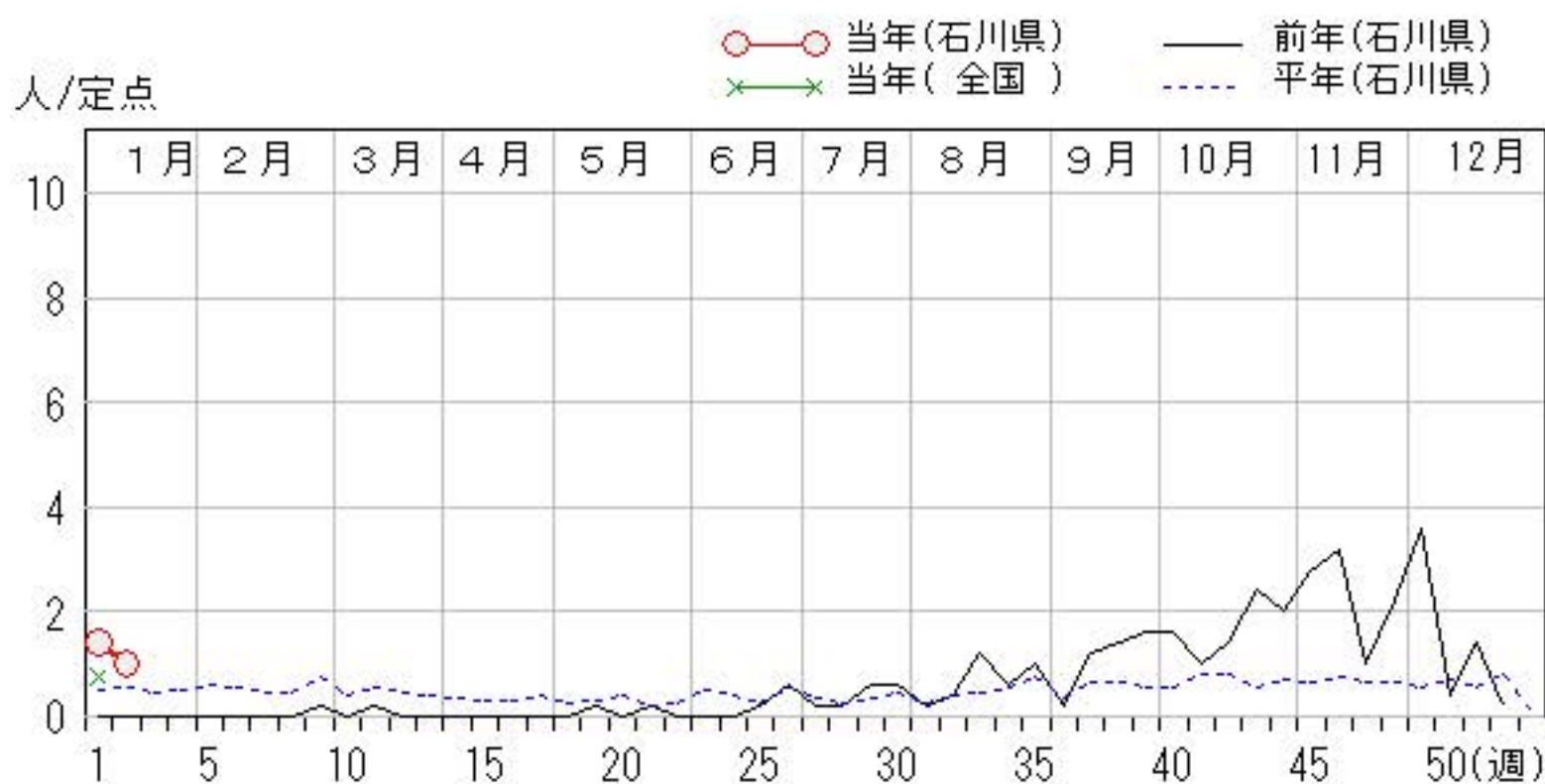
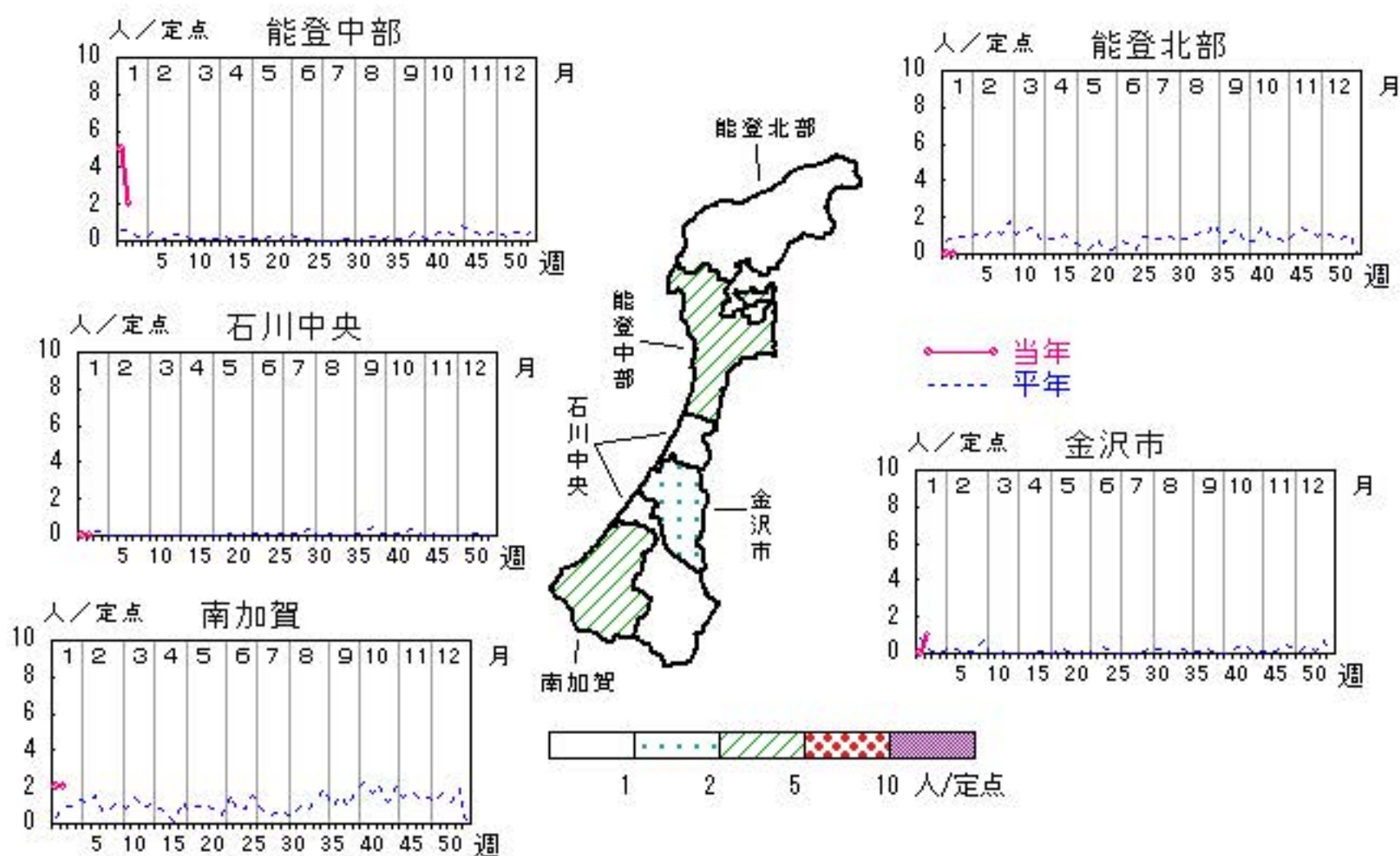


# マイコプラズマ肺炎

2024年50週～2025年2週

上段: 定点からの患者報告数  
下段: 定点あたりの患者数

	50週	51週	52週	1週	2週
石川県	2 <b>0.40</b>	7 <b>1.40</b>	1 <b>0.20</b>	7 <b>1.40</b>	5 <b>1.00</b>
金沢市	0 <b>0.00</b>	1 <b>1.00</b>	0 <b>0.00</b>	0 <b>0.00</b>	1 <b>1.00</b>
南加賀	1 <b>1.00</b>	3 <b>3.00</b>	1 <b>1.00</b>	2 <b>2.00</b>	2 <b>2.00</b>
石川中央	0 <b>0.00</b>	1 <b>1.00</b>	0 <b>0.00</b>	0 <b>0.00</b>	0 <b>0.00</b>
能登中部	1 <b>1.00</b>	2 <b>2.00</b>	0 <b>0.00</b>	5 <b>5.00</b>	2 <b>2.00</b>
能登北部	0 <b>0.00</b>	0 <b>0.00</b>	0 <b>0.00</b>	0 <b>0.00</b>	0 <b>0.00</b>



疾病別・年齢階級別報告患者数

2025年 第2週(石川県)

インフルエンザ C O V I D - 1 9	インフルエンザ	C O V I D - 1 9	小児科	RSウイルス感染症	咽頭結膜熱	咽頭炎	A群溶血性レンサ球菌	感染性胃腸炎	水痘	手足口病	伝染性紅斑	突発性発しん	ヘルパンギーナ	流行性耳下腺炎	眼科・基幹	急性出血性結膜炎	流行性角結膜炎	細菌性髄膜炎	無菌性髄膜炎	マイコプラズマ肺炎	クラミジア肺炎 (オウム病除く)	感染性胃腸炎(ロタウイルス)
計	2,233	334	計	10	13	51	202	35	14	4	1	計	25	5								
～5ヶ月	3	2	～5ヶ月	4		1	2						～5ヶ月									
～11ヶ月	21	5	～11ヶ月				11					2	～11ヶ月									
1歳	78	10	1歳	3	7	3	36	2				2	1歳			1						
2歳	89	6	2歳	1	2	1	26	1			1		2歳			1						
3歳	73	5	3歳	1			7	9			3		3歳			1						
4歳	81	3	4歳	1	1		7	15	1		2		4歳									
5歳	106	3	5歳				6	20	3		2		5歳			1				1		
6歳	87	2	6歳		1		4	17	2		3		6歳								1	
7歳	68	1	7歳		1		5	7	8		3		7歳			1						
8歳	84	4	8歳				6	10	4				8歳									
9歳	69	1	9歳				3	5	5				9歳			1				1		
10歳～14歳	294	11	10歳～14歳				5	20	7				10歳～14歳			1					1	
15歳～19歳	125	14	15歳～19歳					3					15歳～19歳									
20歳～29歳	173	45	20歳以上		1		3	21					20歳～29歳			4						
30歳～39歳	176	50											30歳～39歳			2				1		
40歳～49歳	229	39											40歳～49歳			4						
50歳～59歳	202	56											50歳～59歳			2						
60歳～69歳	122	30											60歳～69歳			5						
70歳～79歳	86	25											70歳以上			1						
80歳以上	67	22																				

石川県感染症情報センター



2025年 感染症週報(インフルエンザ・小児科) 推移表

人

週	期間	定点数		501	502	600	601	602	603	604	605	606	607	610	612
		5 ル エン ザ	6 小 児 科	インフル エンザ	COVID -19	RSウ イルス 感染症	咽頭結 膜熱	A群溶 血性レ ンサ球 菌咽頭 炎	感染性 胃腸炎	水痘	手足口 病	伝染性 紅斑	突発性 発しん	ヘルパ ンキ ーナ	流行性 耳下腺 炎
1	12.30～ 1. 5	48	29	1,239	175	3	2	20	55	5		2	1		
2	1. 6～ 1.12	48	29	2,233	334	10	13	51	202	35		14	4	1	
合 計				3,472	509	13	15	71	257	40		16	5	1	

B

2025年 感染症週報(インフルエンザ・小児科) 推移表 定点当たり患者発生数

人/定点

週	期間	定点数		501	502	600	601	602	603	604	605	606	607	610	612
		5 ル エン ザ	6 小 児 科	インフル エンザ	COVID -19	RSウ イルス 感染症	咽頭結 膜熱	A群溶 血性レ ンサ球 菌咽頭 炎	感染性 胃腸炎	水痘	手足口 病	伝染性 紅斑	突発性 発しん	ヘルパン ギーナ	流行性 耳下腺 炎
1	12.30～ 1. 5	48	29	25.81	3.65	0.10	0.07	0.69	1.90	0.17		0.07	0.03		
2	1. 6～ 1.12	48	29	46.52	6.96	0.34	0.45	1.76	6.97	1.21		0.48	0.14	0.03	
合 計				72.33	10.60	0.45	0.52	2.45	8.86	1.38		0.55	0.17	0.03	

B

# 2025年 感染症週報(眼科・基幹) 推移表

人

週	期間	定点数		701	702	902	903	904	905	907
		7 眼科	9 基幹	急性出血性結膜炎	流行性角結膜炎	細菌性髄膜炎	無菌性髄膜炎	マイコプラズマ肺炎	クラミジア肺炎	感染性胃腸炎(ロタウイルス)
1	12.30~ 1. 5	7	5		6			7		
2	1. 6~ 1.12	7	5		25			5		
合 計					31			12		

B



## 2025年 感染症週報(眼科・基幹) 推移表 定点当たり患者発生数

人／定点

週	期間	定点数		701	702	902	903	904	905	907
		7 眼科	9 基幹	急性出血性結膜炎	流行性角結膜炎	細菌性髄膜炎	無菌性髄膜炎	マイコプラズマ肺炎	クラミジア肺炎	感染性胃腸炎(ロタウイルス)
1	12.30～1.5	7	5		0.86			1.40		
2	1.6～1.12	7	5		3.57			1.00		
合計					4.43			2.40		

B

## 全数把握対象疾患の年齢階級別等届出状況

### 2025年第2週（1／6～1／12）

一類感染症： 報告はありませんでした。

二類感染症： 結核（金沢市：1名、能登中部：1名）の報告がありました。

三類感染症： 報告はありませんでした。

四類感染症： 報告はありませんでした。

五類感染症： 侵襲性肺炎球菌感染症（石川中央：1名、能登中部：1名）の報告がありました。

〃： 百日咳（南加賀：1名）の報告がありました。

※（ ）内は、届出を受理した保健所であり、患者の住所を示すものではありません。

（年齢階級別疾患届出数）

類型	疾患名	年齢(歳)									
		0～4	5～9	10～14	15～19	20～29	30～39	40～49	50～59	60～69	70以上
二類	結核					2					
五類	侵襲性肺炎球菌感染症										2
五類	百日咳							1			

※本情報のデータは速報値であり、今後、調査などの結果に応じて最終的な確定値と若干異なる場合があります。