

2024年40週の疾患別保健所別報告数及び週推移表

(40週：9月30日～10月6日)

このファイルをご覧の方に

このファイルは、県内の指定医療機関から届出のあった週単位の定点把握対象疾患[※]の発生動向について、次の6つの項目に分けて集計してあります。

■ 感染症発生動向調査(週報)の保健所別発生状況……p. 1

■ 疾患別の患者発生状況……p. 2～15

- 5週連続して患者発生数が0となった場合、当疾患のページは省略します。
※ 平年：過去10年間の平均値のことを指します。

■ 疾患別・年齢階級別患者報告数……p. 16

- 県内の疾患別患者数を年齢階級別に集計した表です。

■ 2024年感染症週報(インフルエンザ[※]/COVID-19・小児科)推移表……p. 17～18

- インフルエンザ/COVID-19と小児科定点対象感染症の患者数及び定点あたり患者数の週推移表です。

■ 2024年感染症週報(眼科・基幹)推移表……p. 19～20

- 眼科と基幹定点対象感染症の患者数及び定点あたり患者数の週推移表です。

■ 全数把握対象疾患の年齢階級別等届出状況……p. 21

- 今週届出のあった全数把握対象疾患を年齢階級別等に集計した表です。

※ 週単位の定点把握対象疾患

種別	インフルエンザ/ COVID-19定点	小児科定点	眼科定点	基幹定点
定点数 (医療機関)	48	29	7	5
	(小児科・内科)	(小児科)	(眼科)	(患者を300人以上収容する病院で小児科・内科医療を提供しているもの)
対象感染症	インフルエンザ (鳥インフルエンザ及び新型インフルエンザ等感染症を除く) 新型コロナウイルス感染症 (病原体がベータコロナウイルス(令和二年一月に中華人民共和国からWHOに対して、人に伝染する能力を有することが新たに報告するものに限る)であるものに限る)	RSウイルス感染症 咽頭結膜熱 A群 溶血性レンサ球菌咽頭炎 感染性胃腸炎 水痘 手足口病 伝染性紅斑 突発性発しん ヘルパンギーナ 流行性耳下腺炎	急性出血性結膜炎 流行性角結膜炎	細菌性髄膜炎 無菌性髄膜炎 マイコプラズマ肺炎 クラミジア肺炎 (オウム病を除く) 感染性胃腸炎 (ロタウイルス)

感染症発生動向調査(週報)の保健所別発生状況												
		調査対象期間					定点当り					備考
		先週 9/23~9/29	今週 9/30~10/6	増減	前年同週	今週 (40週)	南加賀 定点10	金沢市 定点17	石川中央 定点11	能登中部 定点6	能登北部 定点4	
1	インフルエンザ	15	6	△9	2.02	0.13	↑	↓		↓		新:今週新たに報告あり 矢印:先週に引き続き報告あり ↑増加 ↓減少 →同数 ▽先週報告あり今週報告なし
2	COVID-19	157	116	△41	7.42	2.42	↓	↓	↑	↓	↓	
							南加賀 定点6	金沢市 定点11	石川中央 定点6	能登中部 定点4	能登北部 定点2	
3	RSウイルス感染症	11	3	△8	0.24	0.10	▽	↓	↓		新	
4	咽頭結膜熱	4	1	△3	0.90	0.03	▽	↓	▽			
5	A群溶血性レンサ球菌咽頭炎	46	36	△10	1.62	1.24	↑	→	↓	↓		
6	感染性胃腸炎	129	129	—	3.86	4.45	↑	↓	↓	↑		
7	水痘	3	—	△3	0.14	—	▽	▽				
8	◎手足口病	355	297	△58	0.76	10.24	↓	→	↓	↓	↓	
9	伝染性紅斑	—	—	—	0.03	—						
10	突発性発しん	4	4	—	0.14	0.14	▽	↓	↑	新		
11	ヘルパンギーナ	7	6	△1	0.28	0.21	→		→	▽	→	
12	流行性耳下腺炎	—	—	—	—	—						
							南加賀 定点1	金沢市 定点3	石川中央 定点1	能登中部 定点1	能登北部 定点1	
13	急性出血性結膜炎	—	—	—	0.29	—						
14	流行性角結膜炎	3	4	1	2.00	0.57			↑			
							南加賀 定点1	金沢市 定点1	石川中央 定点1	能登中部 定点1	能登北部 定点1	
15	細菌性髄膜炎	—	—	—	—	—						
16	無菌性髄膜炎	—	—	—	—	—						
17	マイコプラズマ肺炎	8	8	—	—	1.60	↓	↑		↓	新	
18	クラミジア肺炎(オウム病除く)	—	—	—	—	—						
19	感染性胃腸炎(ロタウイルス)	—	—	—	—	—						
合計		742	610	△132								

◎:大きな流行の発生・継続が疑われること

○:流行の発生前であれば今後4週間以内に大きな流行が発生する可能性があること、流行発生後であればその流行がまだ終わっていない可能性があること

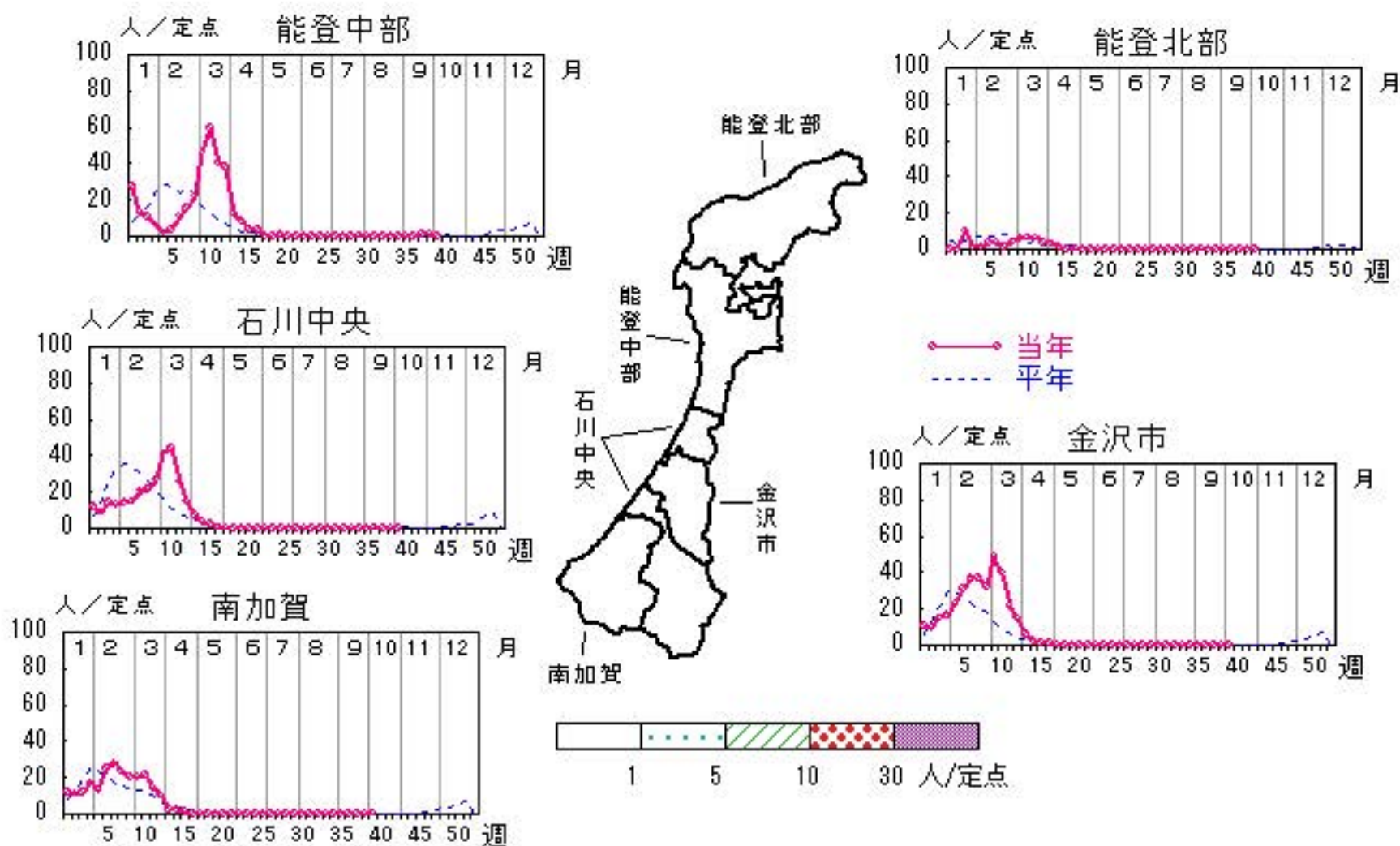
石川県感染症情報センター

インフルエンザ

2024年36週～40週

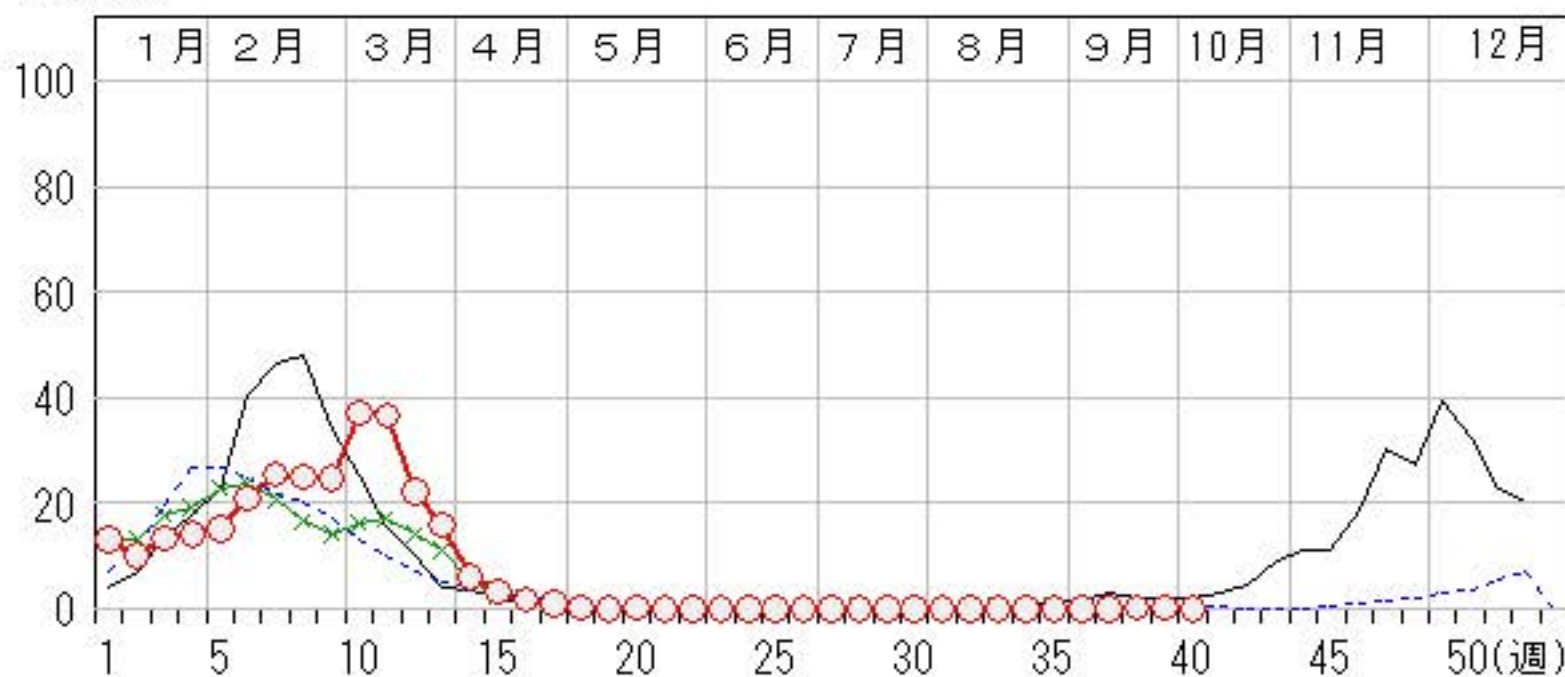
上段: 定点からの患者報告数
下段: 定点あたりの患者数

	36週	37週	38週	39週	40週
石川県	5 0.10	7 0.15	12 0.25	15 0.31	6 0.13
金沢市	2 0.12	1 0.06	1 0.06	4 0.24	1 0.06
南加賀	0 0.00	1 0.10	1 0.10	1 0.10	4 0.40
石川中央	3 0.27	5 0.45	2 0.18	0 0.00	0 0.00
能登中部	0 0.00	0 0.00	8 1.33	10 1.67	1 0.17
能登北部	0 0.00	0 0.00	0 0.00	0 0.00	0 0.00



人/定点

○ 当年(石川県) — 前年(石川県)
 × 当年(全国) - - - 平年(石川県)

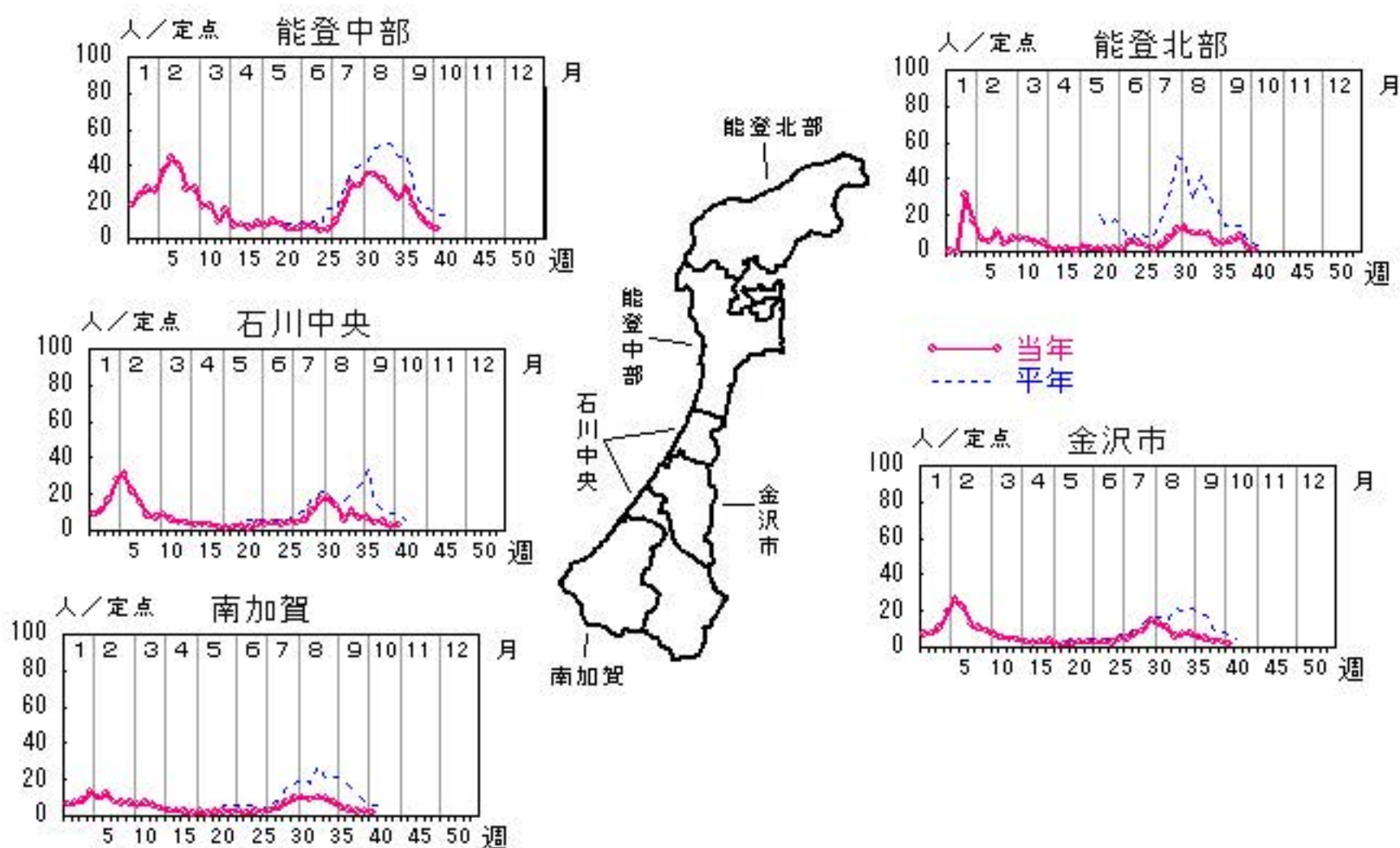


COVID-19

2024年36週～40週

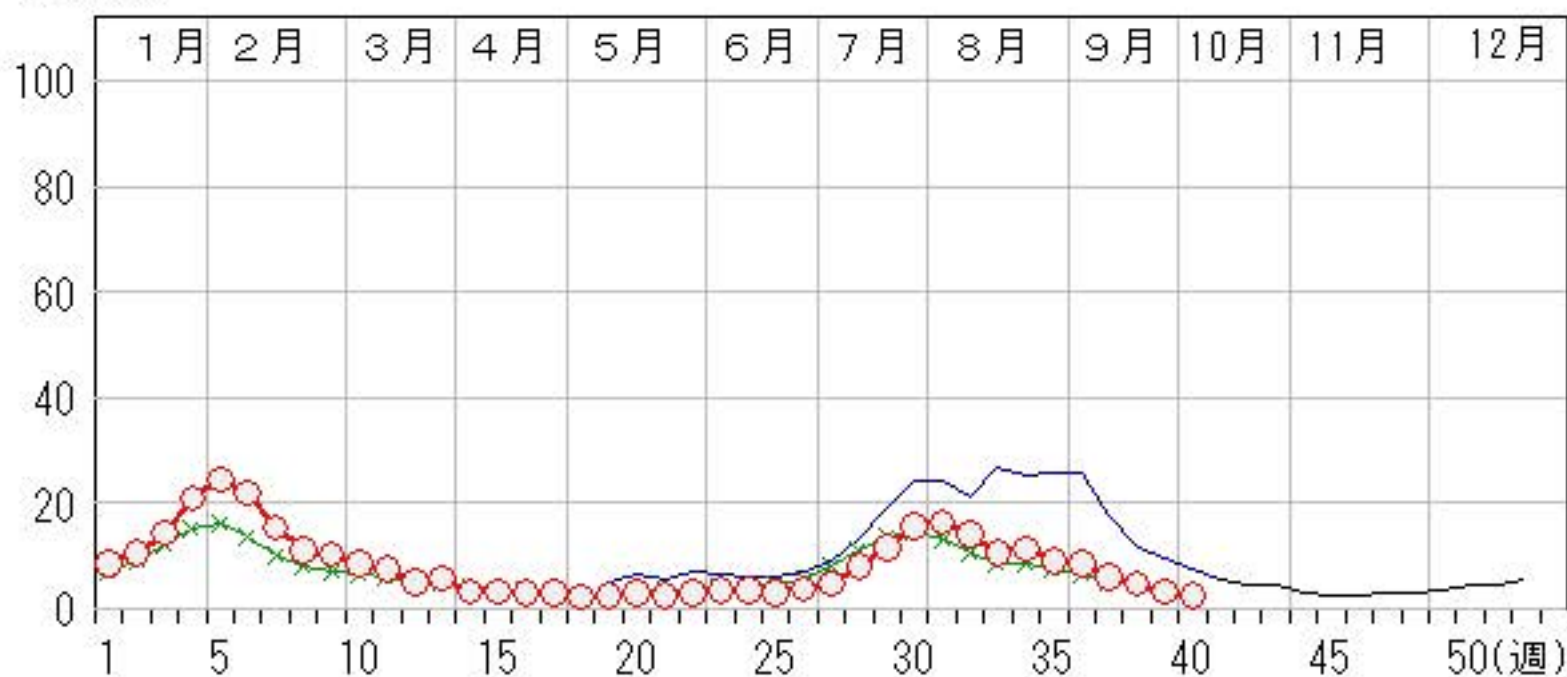
上段:定点からの患者報告数
下段:定点あたりの患者数

	36週	37週	38週	39週	40週
石川県	414 8.63	298 6.21	229 4.77	157 3.27	116 2.42
金沢市	93 5.47	78 4.59	53 3.12	51 3.00	31 1.82
南加賀	51 5.10	38 3.80	26 2.60	22 2.20	19 1.90
石川中央	82 7.45	47 4.27	51 4.64	29 2.64	31 2.82
能登中部	168 28.00	110 18.33	67 11.17	45 7.50	32 5.33
能登北部	20 5.00	25 6.25	32 8.00	10 2.50	3 0.75



人/定点

○ 当年(石川県) — 前年(石川県)
 × 当年(全国) - - - 平年(石川県)

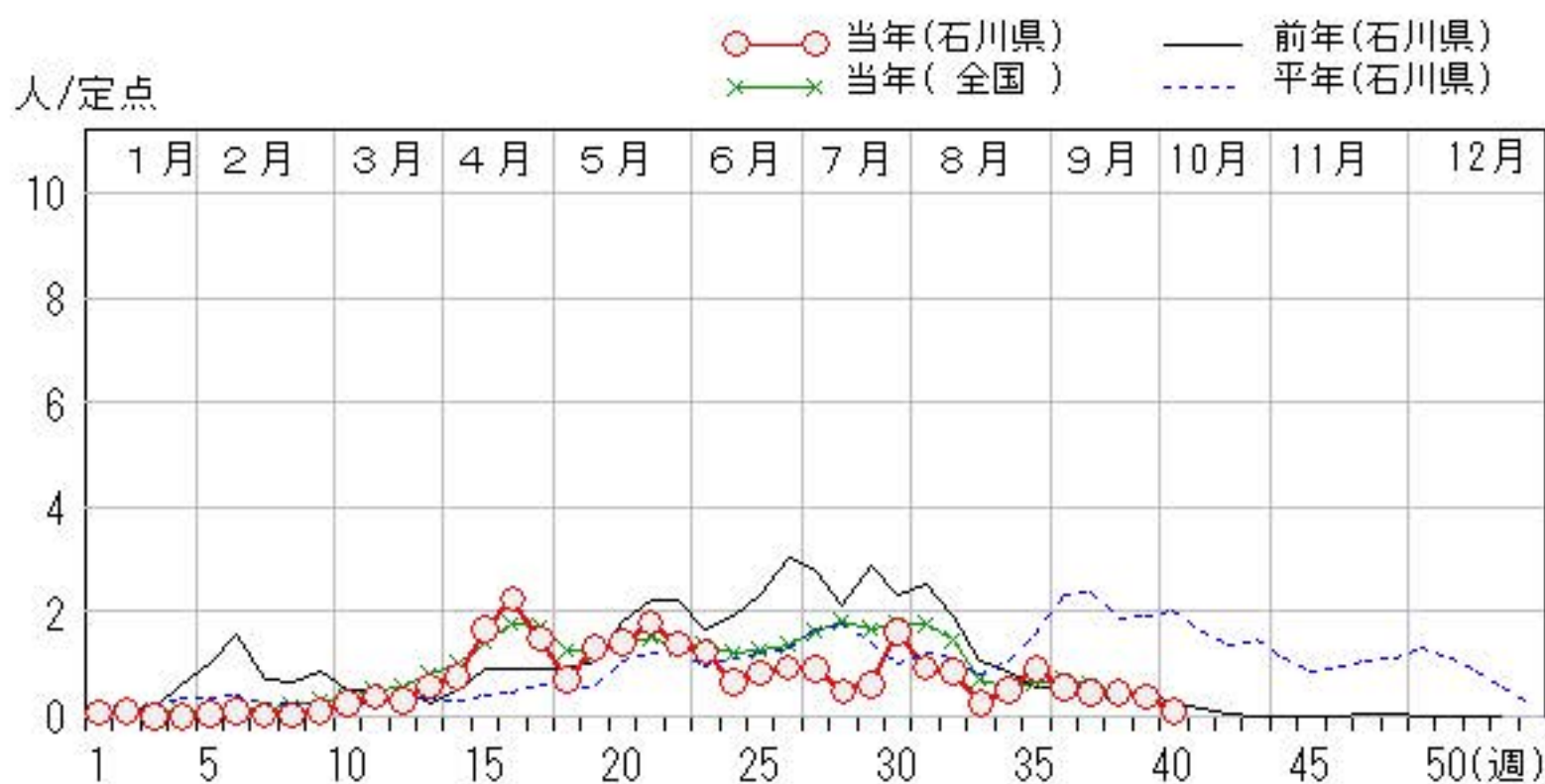
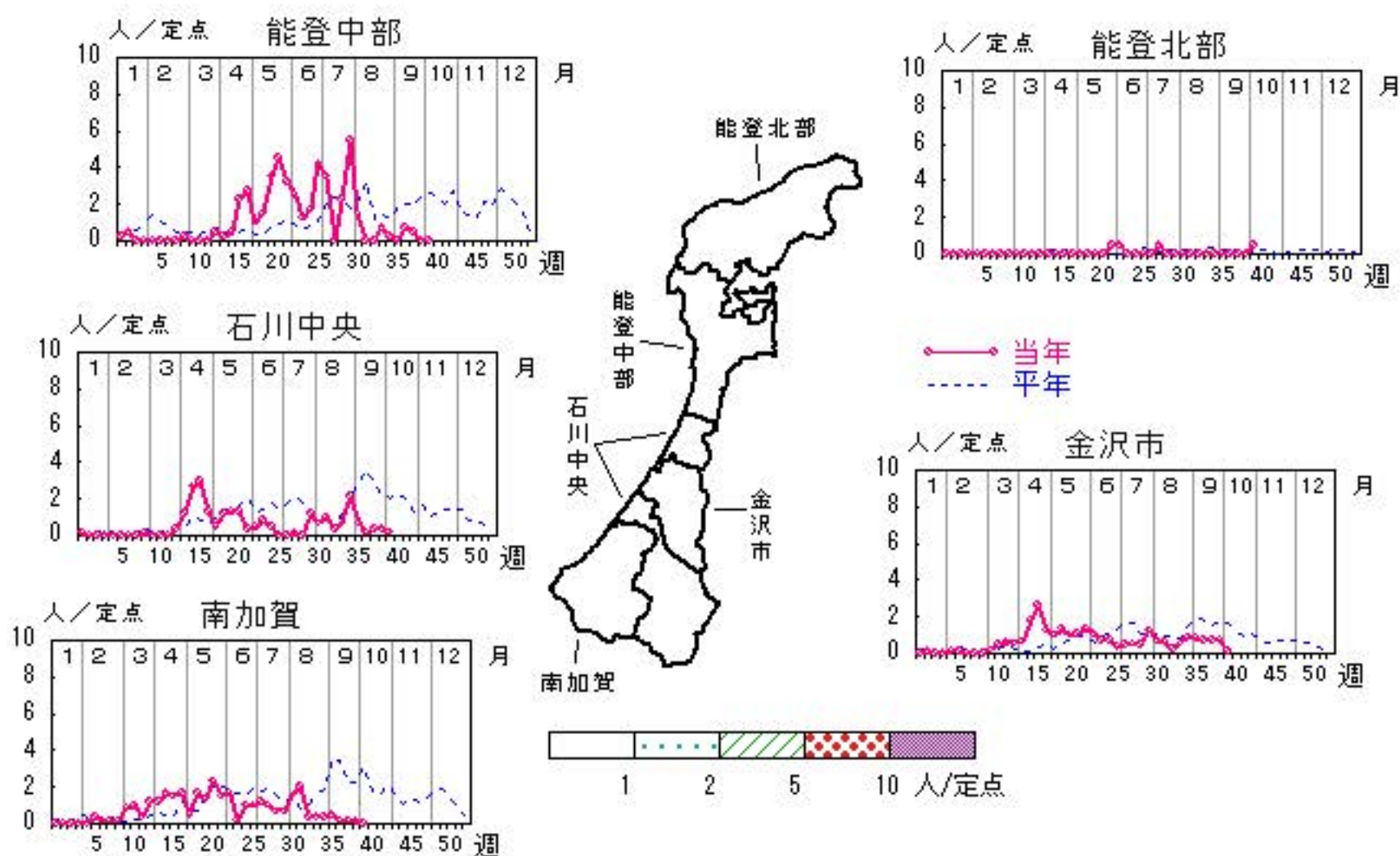


RSウイルス感染症

2024年36週～40週

上段: 定点からの患者報告数
下段: 定点あたりの患者数

	36週	37週	38週	39週	40週
石川県	16 0.55	13 0.45	13 0.45	11 0.38	3 0.10
金沢市	9 0.82	8 0.73	8 0.73	8 0.73	1 0.09
南加賀	3 0.50	1 0.17	1 0.17	1 0.17	0 0.00
石川中央	4 0.67	1 0.17	2 0.33	2 0.33	1 0.17
能登中部	0 0.00	3 0.75	2 0.50	0 0.00	0 0.00
能登北部	0 0.00	0 0.00	0 0.00	0 0.00	1 0.50

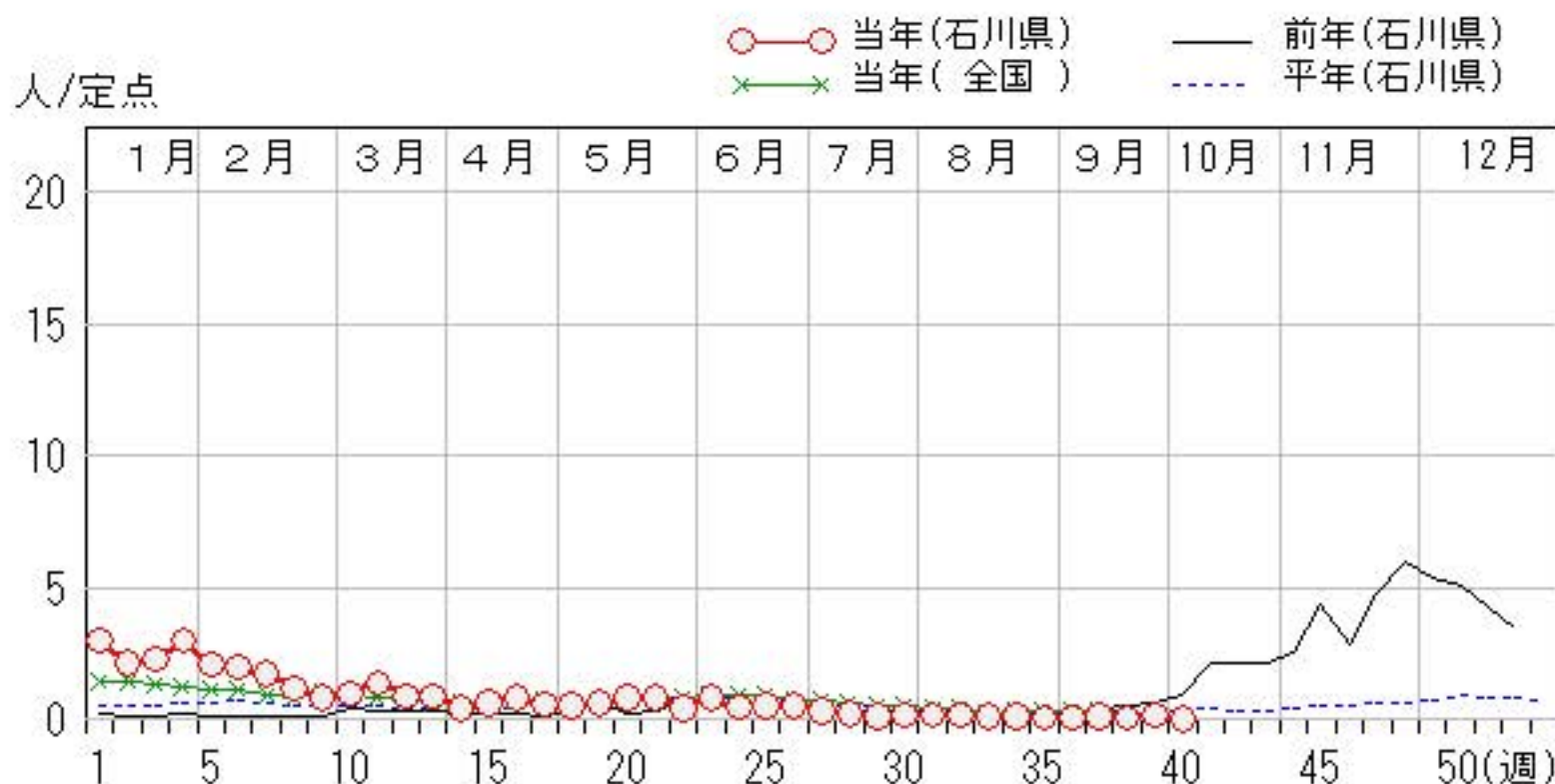
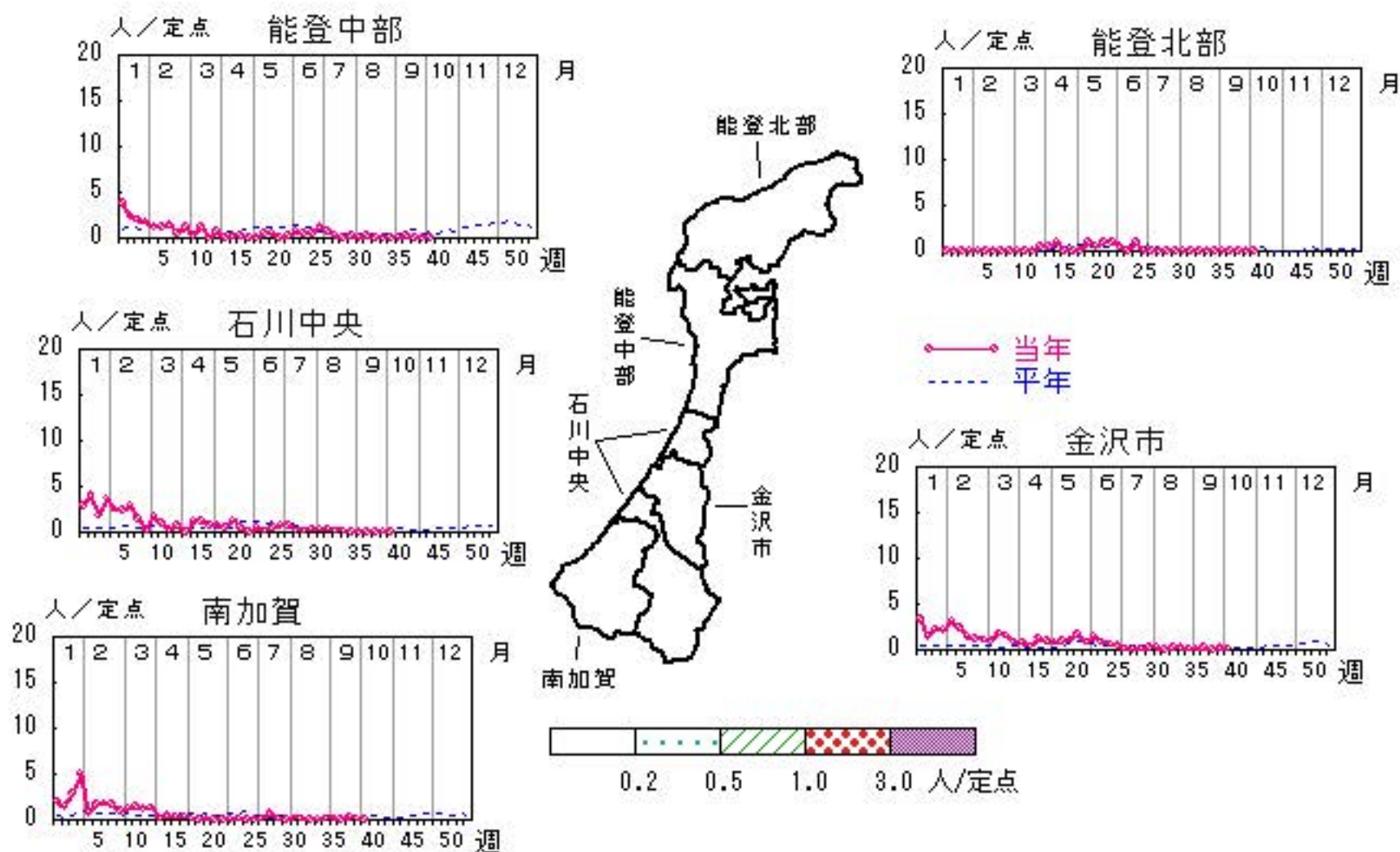


咽頭結膜熱

2024年36週～40週

上段: 定点からの患者報告数
下段: 定点あたりの患者数

	36週	37週	38週	39週	40週
石川県	2 0.07	3 0.10	2 0.07	4 0.14	1 0.03
金沢市	1 0.09	2 0.18	0 0.00	2 0.18	1 0.09
南加賀	1 0.17	0 0.00	2 0.33	1 0.17	0 0.00
石川中央	0 0.00	0 0.00	0 0.00	1 0.17	0 0.00
能登中部	0 0.00	1 0.25	0 0.00	0 0.00	0 0.00
能登北部	0 0.00	0 0.00	0 0.00	0 0.00	0 0.00

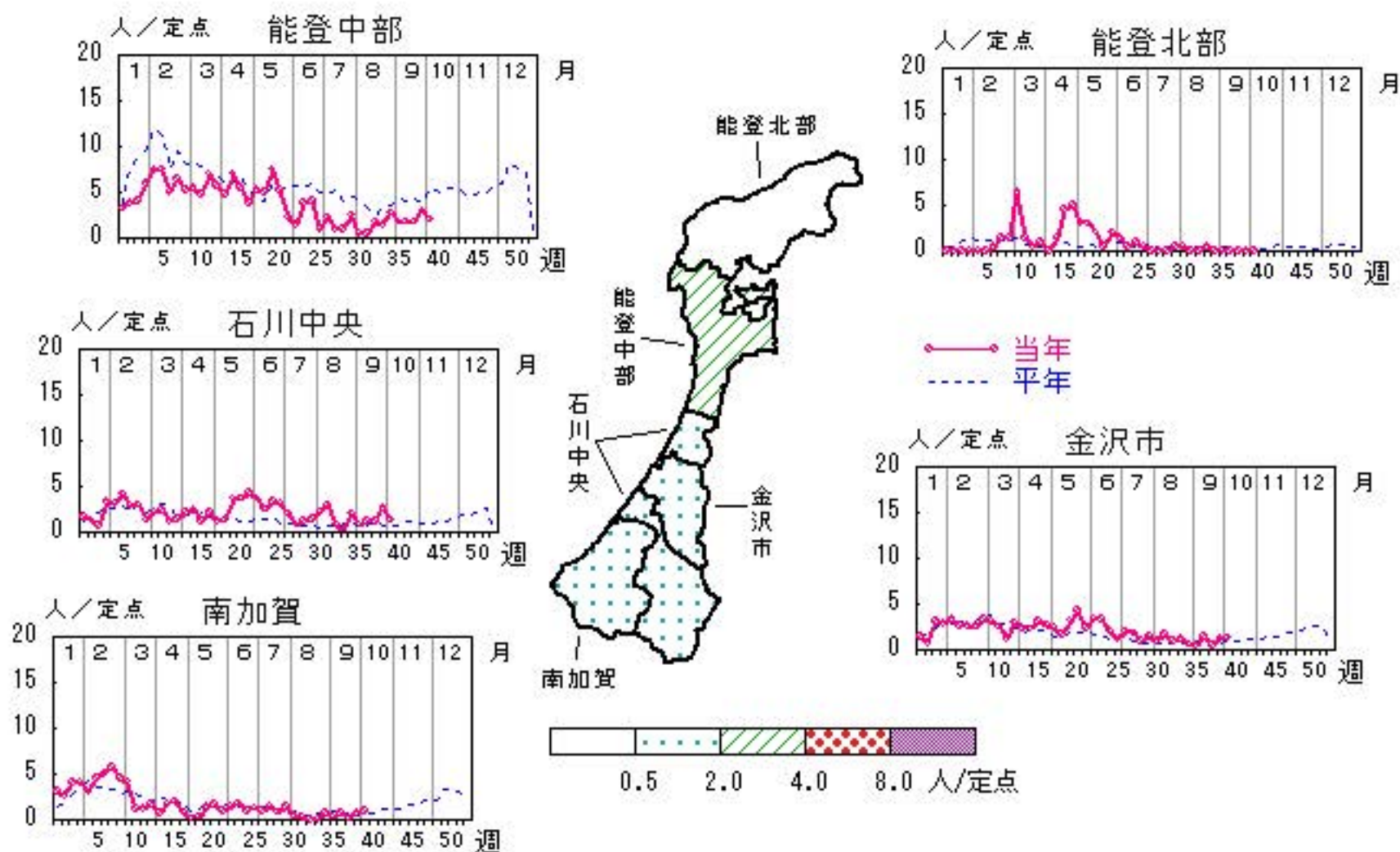


A群溶血性レンサ球菌咽頭炎

2024年36週～40週

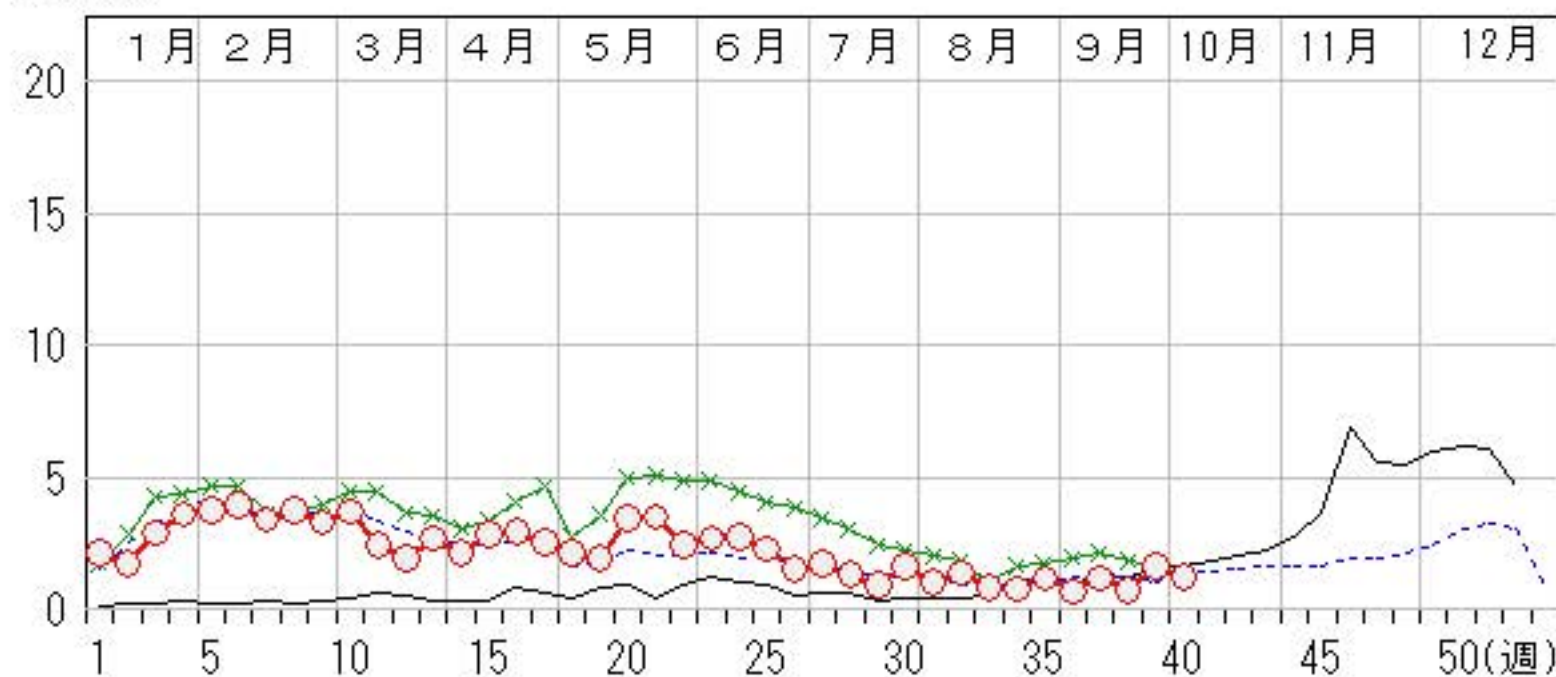
上段:定点からの患者報告数
下段:定点あたりの患者数

	36週	37週	38週	39週	40週
石川県	19 0.66	34 1.17	21 0.72	46 1.59	36 1.24
金沢市	5 0.45	16 1.45	6 0.55	14 1.27	14 1.27
南加賀	2 0.33	4 0.67	1 0.17	4 0.67	6 1.00
石川中央	5 0.83	7 1.17	7 1.17	16 2.67	8 1.33
能登中部	7 1.75	7 1.75	7 1.75	12 3.00	8 2.00
能登北部	0 0.00	0 0.00	0 0.00	0 0.00	0 0.00



人/定点

○ 当年(石川県) — 前年(石川県)
 × 当年(全国) - - - 平年(石川県)

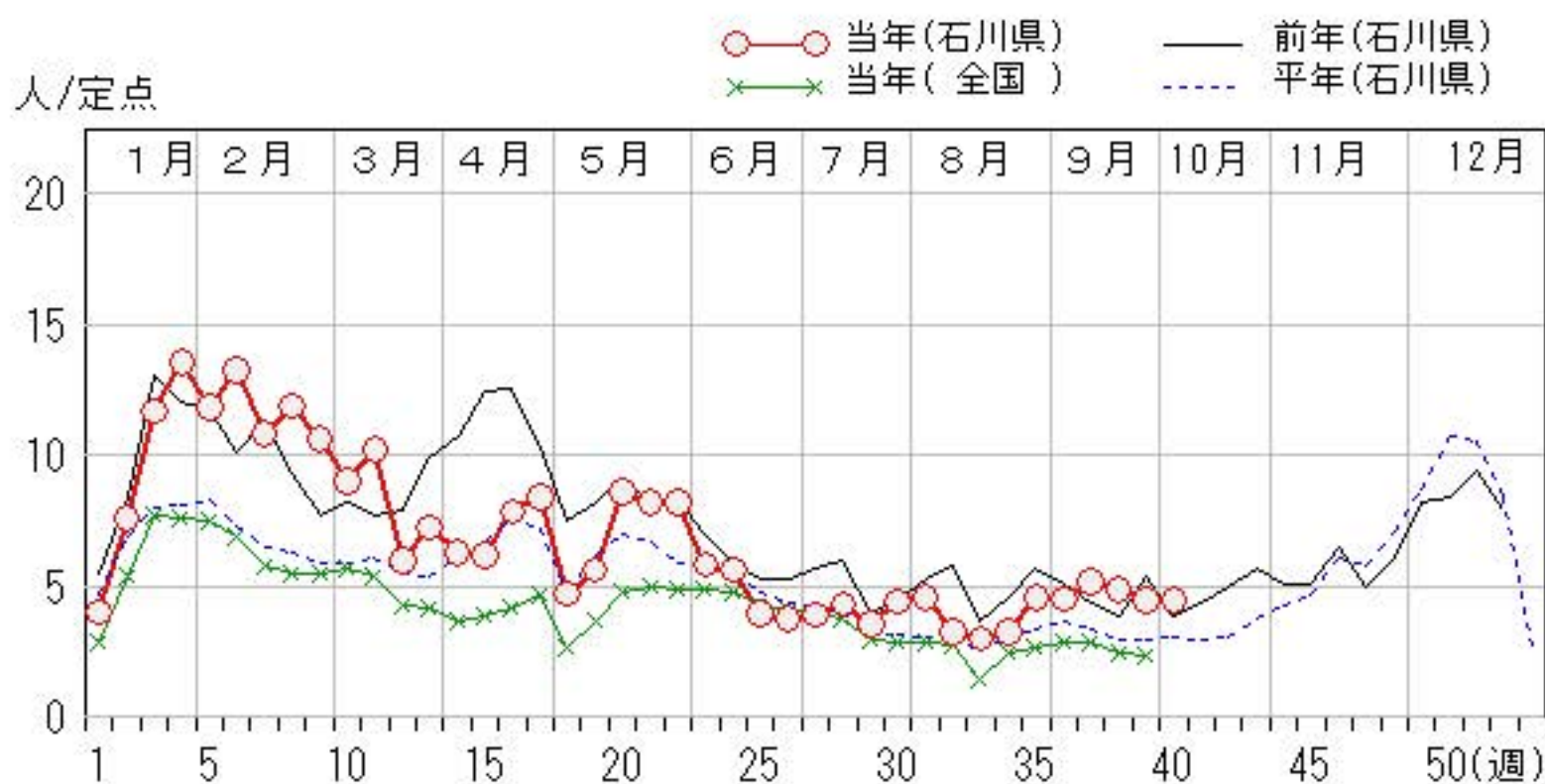
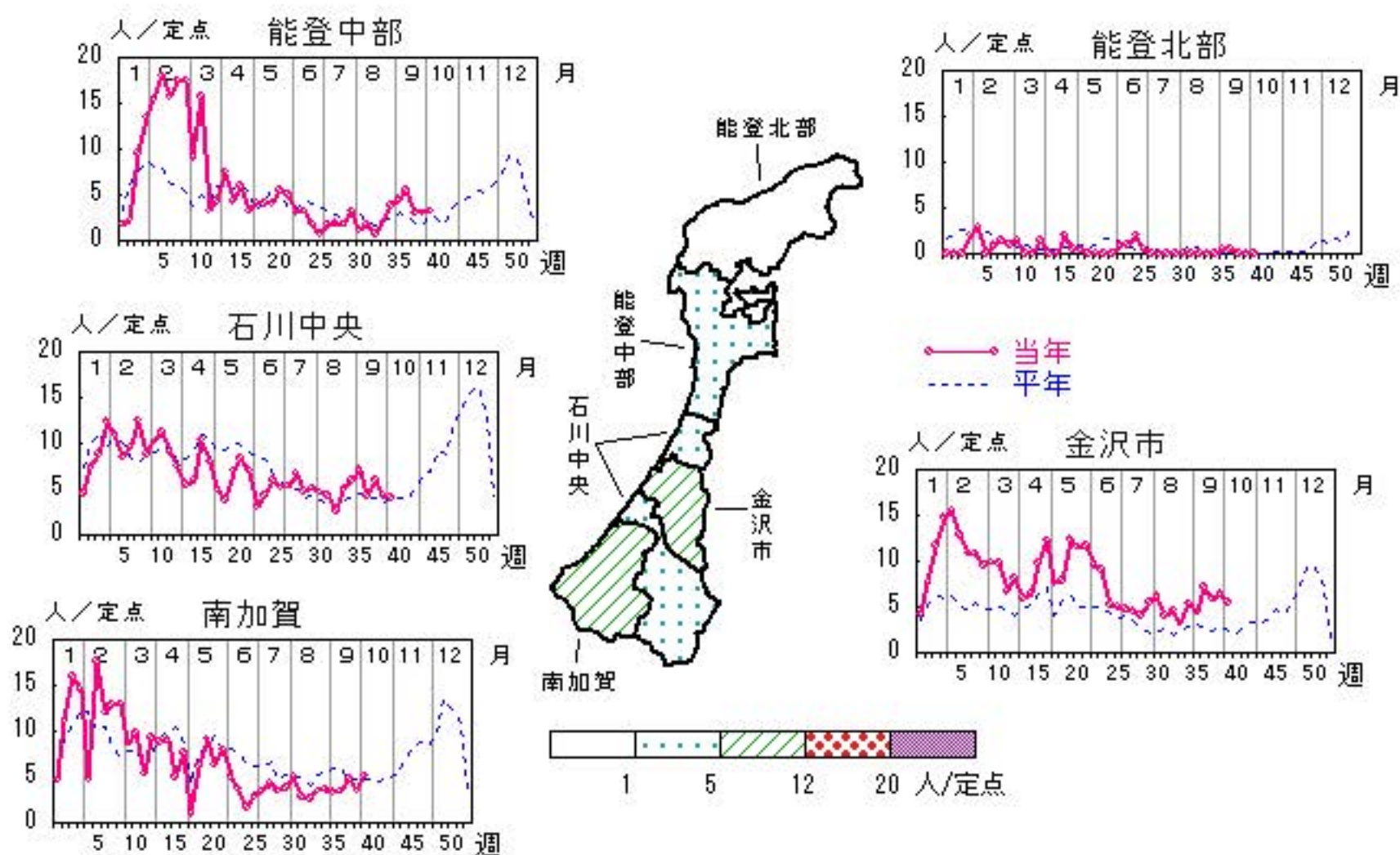


感染性胃腸炎

2024年36週～40週

上段:定点からの患者報告数
下段:定点あたりの患者数

	36週	37週	38週	39週	40週
石川県	130 4.48	149 5.14	141 4.86	129 4.45	129 4.45
金沢市	48 4.36	79 7.18	64 5.82	70 6.36	61 5.55
南加賀	20 3.33	21 3.50	29 4.83	21 3.50	31 5.17
石川中央	43 7.17	26 4.33	36 6.00	26 4.33	24 4.00
能登中部	18 4.50	22 5.50	12 3.00	12 3.00	13 3.25
能登北部	1 0.50	1 0.50	0 0.00	0 0.00	0 0.00

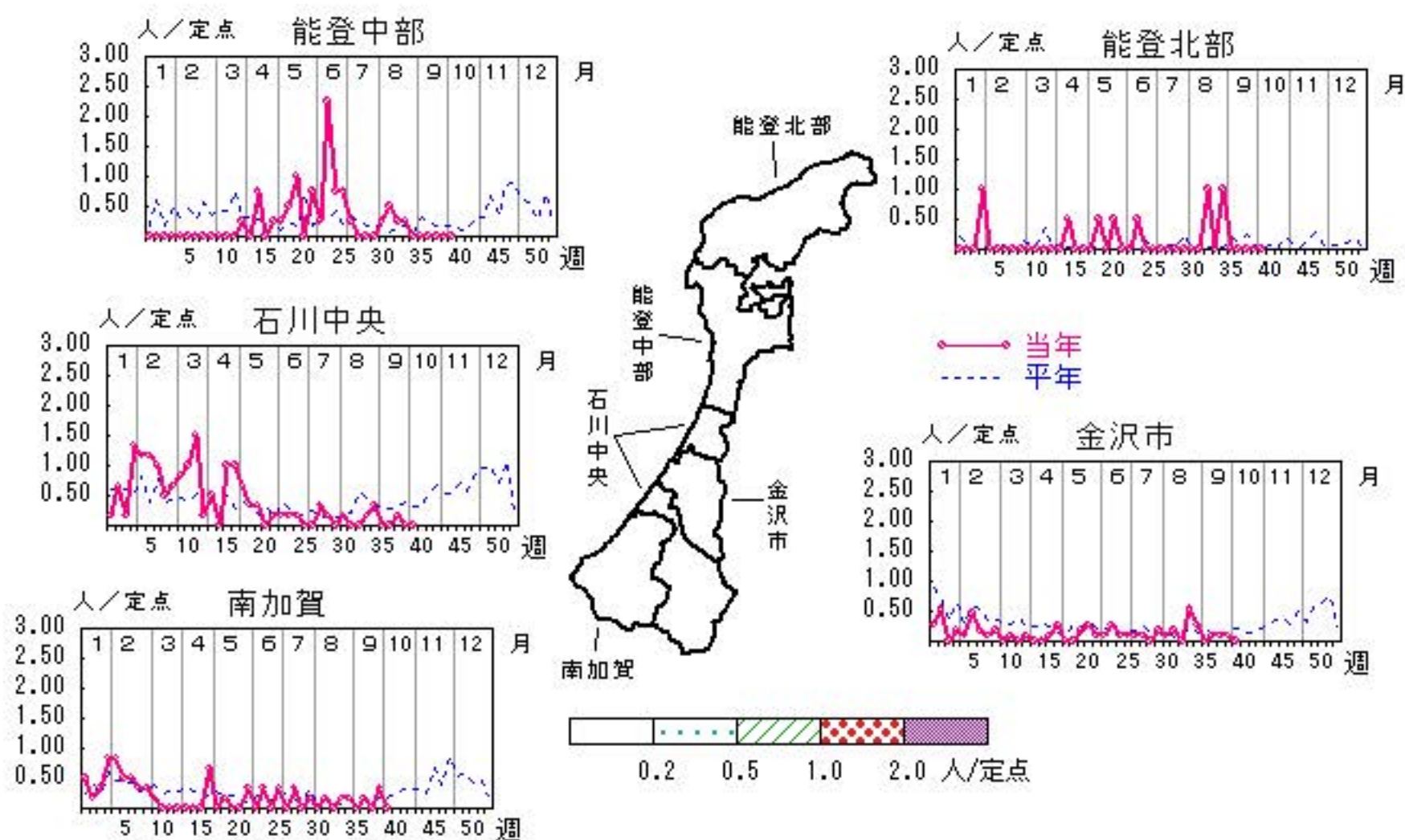


水痘

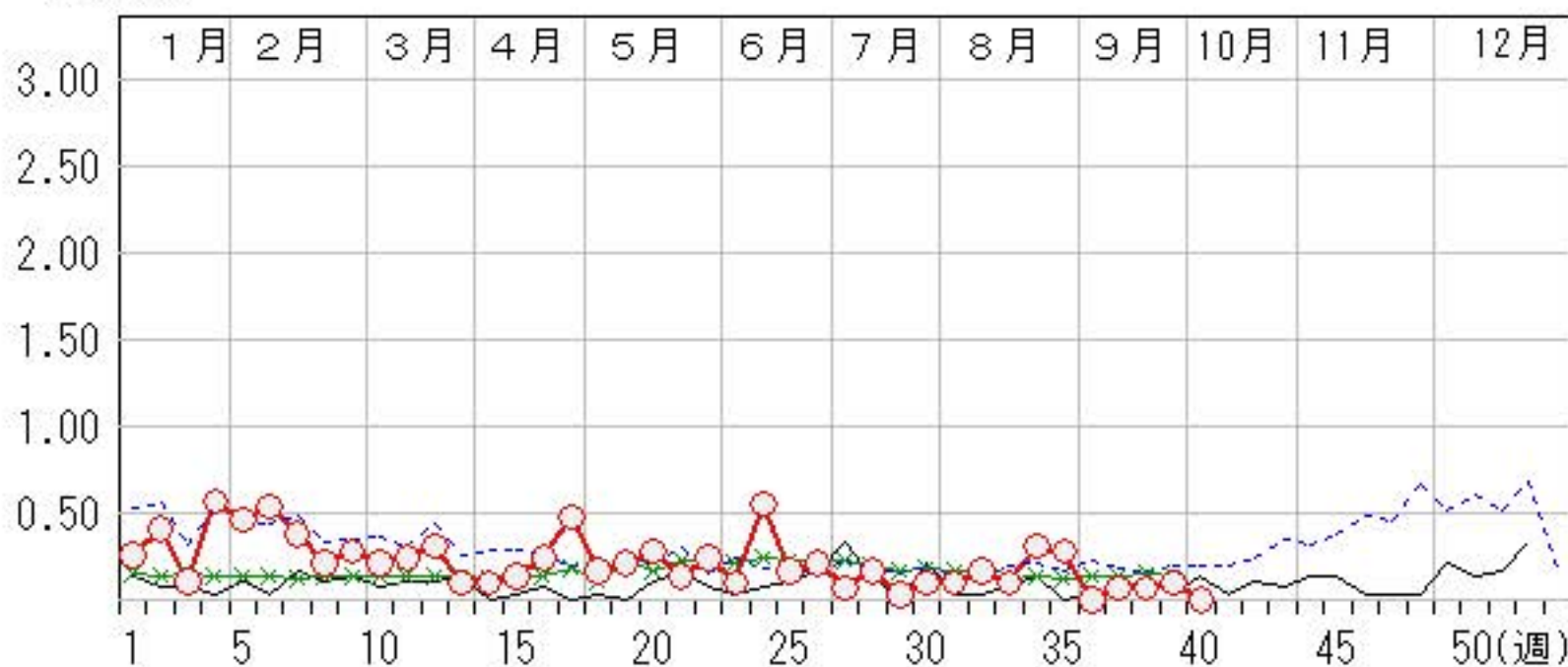
2024年36週～40週

上段:定点からの患者報告数
下段:定点あたりの患者数

	36週	37週	38週	39週	40週
石川県	0 0.00	2 0.07	2 0.07	3 0.10	0 0.00
金沢市	0 0.00	1 0.09	1 0.09	1 0.09	0 0.00
南加賀	0 0.00	1 0.17	0 0.00	2 0.33	0 0.00
石川中央	0 0.00	0 0.00	1 0.17	0 0.00	0 0.00
能登中部	0 0.00	0 0.00	0 0.00	0 0.00	0 0.00
能登北部	0 0.00	0 0.00	0 0.00	0 0.00	0 0.00



人/定点
 ○ 当年(石川県) — 前年(石川県)
 × 当年(全国) - - - 平年(石川県)

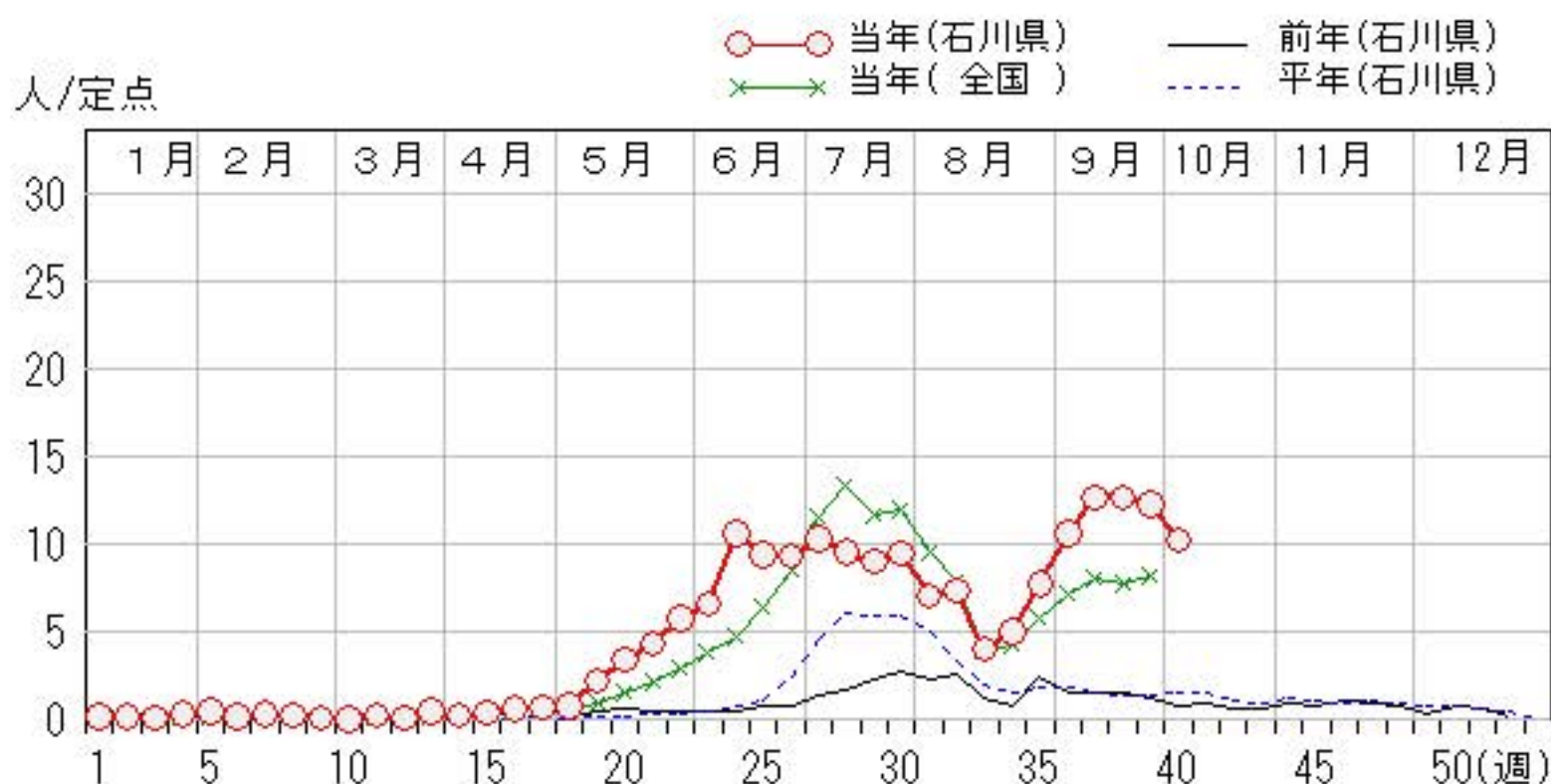
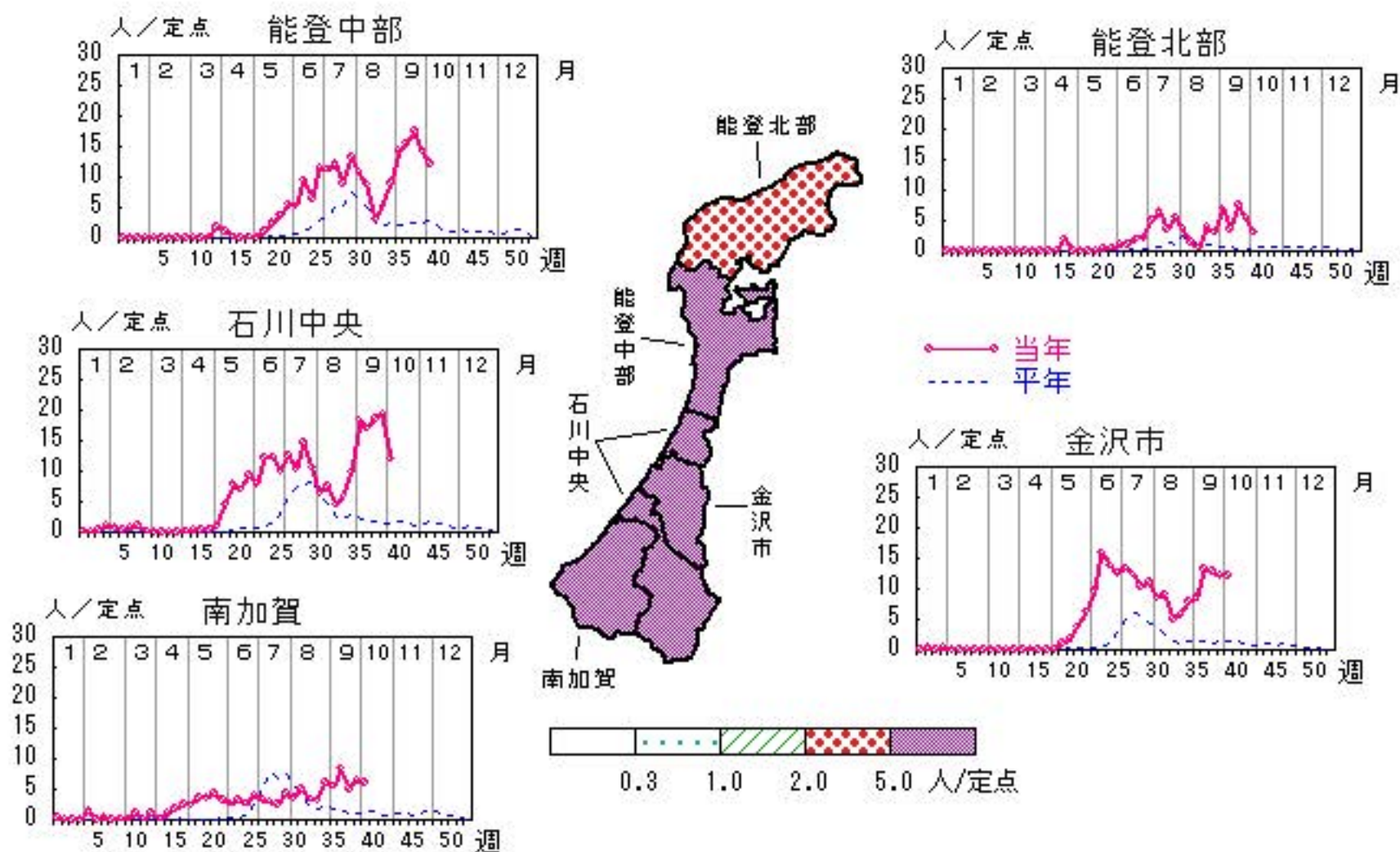


手足口病

2024年36週～40週

上段:定点からの患者報告数
下段:定点あたりの患者数

	36週	37週	38週	39週	40週
石川県	308 10.62	367 12.66	367 12.66	355 12.24	297 10.24
金沢市	94 8.55	146 13.27	141 12.82	133 12.09	133 12.09
南加賀	33 5.50	50 8.33	30 5.00	38 6.33	37 6.17
石川中央	110 18.33	102 17.00	111 18.50	116 19.33	72 12.00
能登中部	57 14.25	62 15.50	70 17.50	57 14.25	49 12.25
能登北部	14 7.00	7 3.50	15 7.50	11 5.50	6 3.00

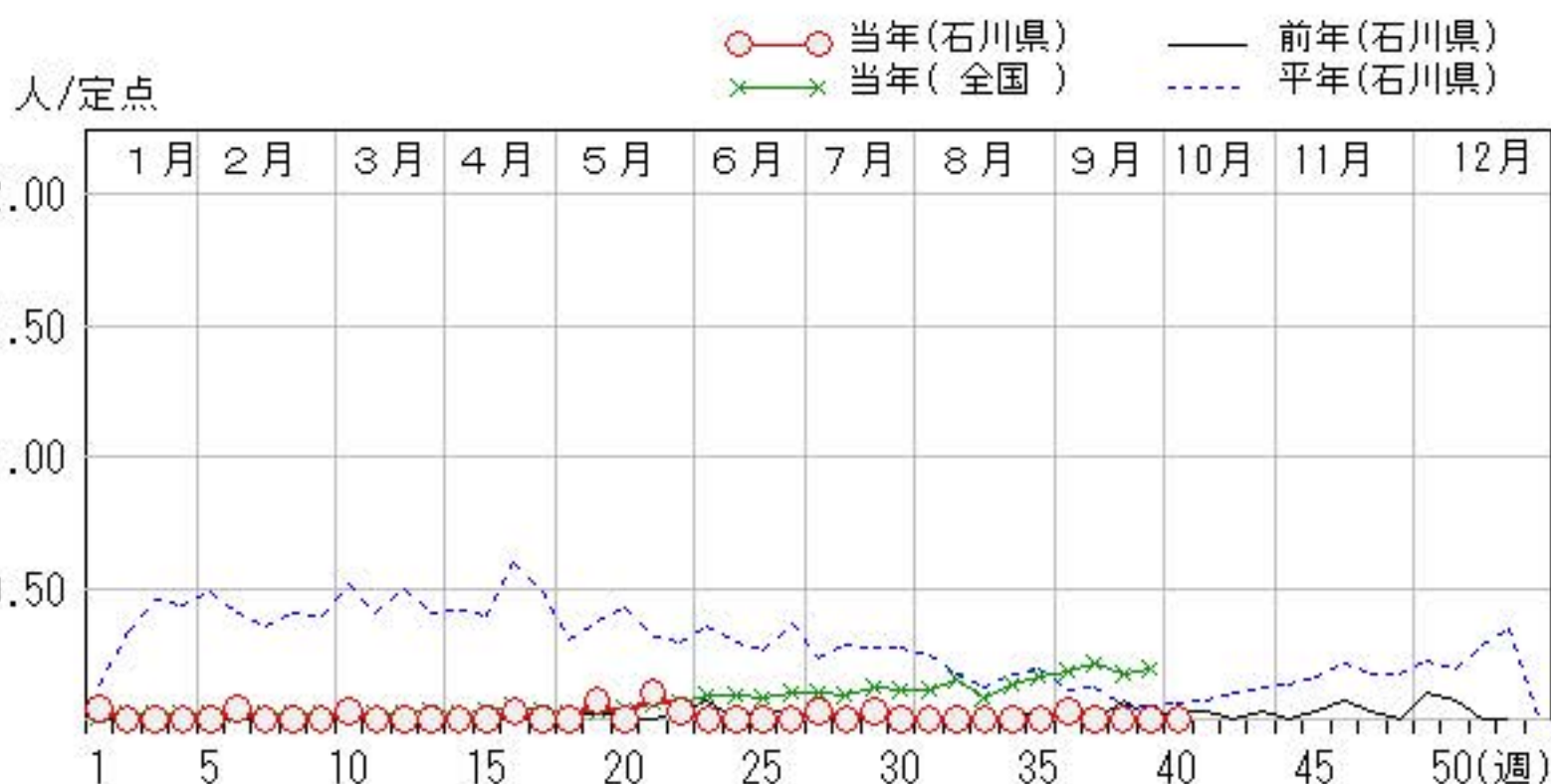
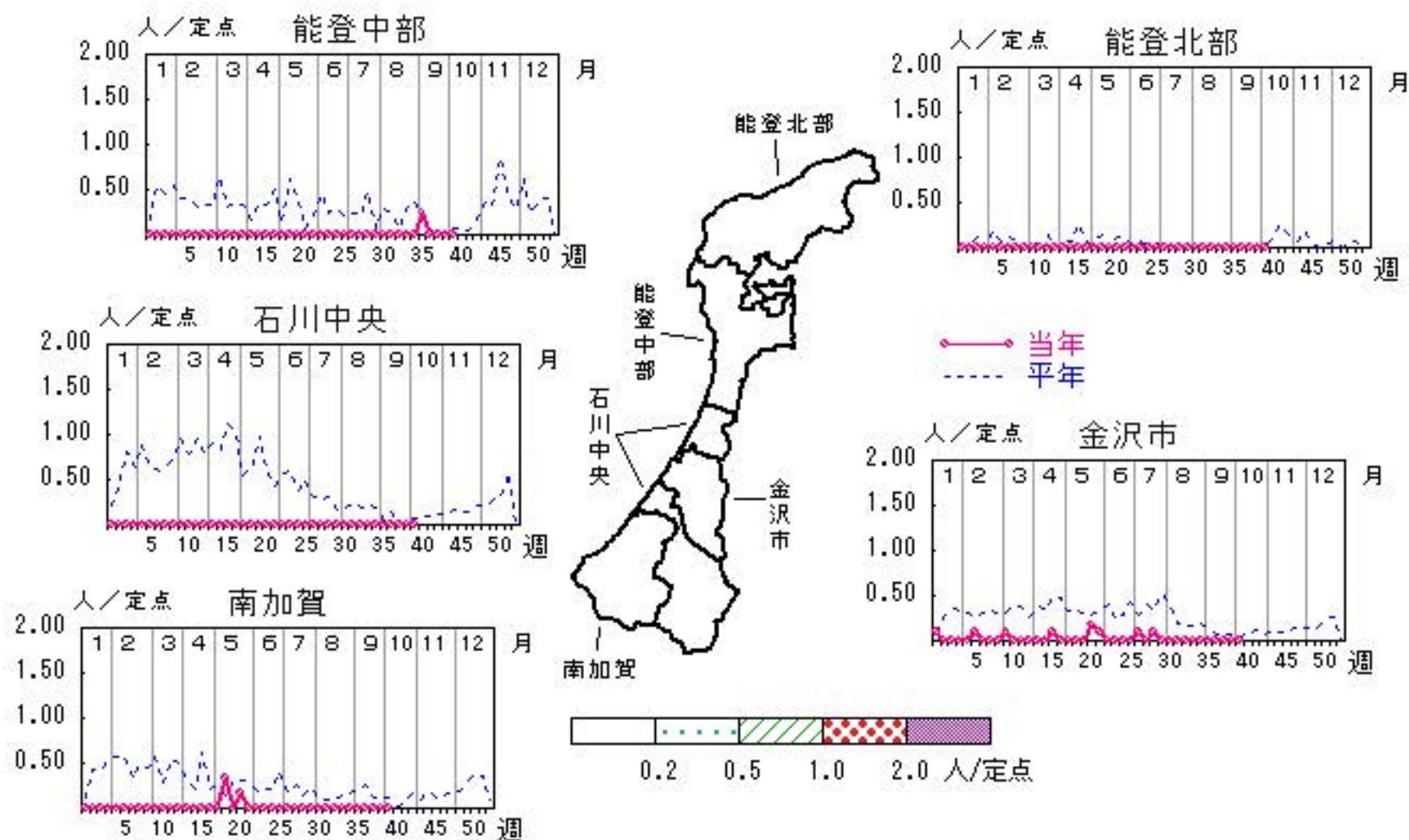


伝染性紅斑

2024年36週～40週

上段: 定点からの患者報告数
下段: 定点あたりの患者数

	36週	37週	38週	39週	40週
石川県	1 0.03	0 0.00	0 0.00	0 0.00	0 0.00
金沢市	0 0.00	0 0.00	0 0.00	0 0.00	0 0.00
南加賀	0 0.00	0 0.00	0 0.00	0 0.00	0 0.00
石川中央	0 0.00	0 0.00	0 0.00	0 0.00	0 0.00
能登中部	1 0.25	0 0.00	0 0.00	0 0.00	0 0.00
能登北部	0 0.00	0 0.00	0 0.00	0 0.00	0 0.00

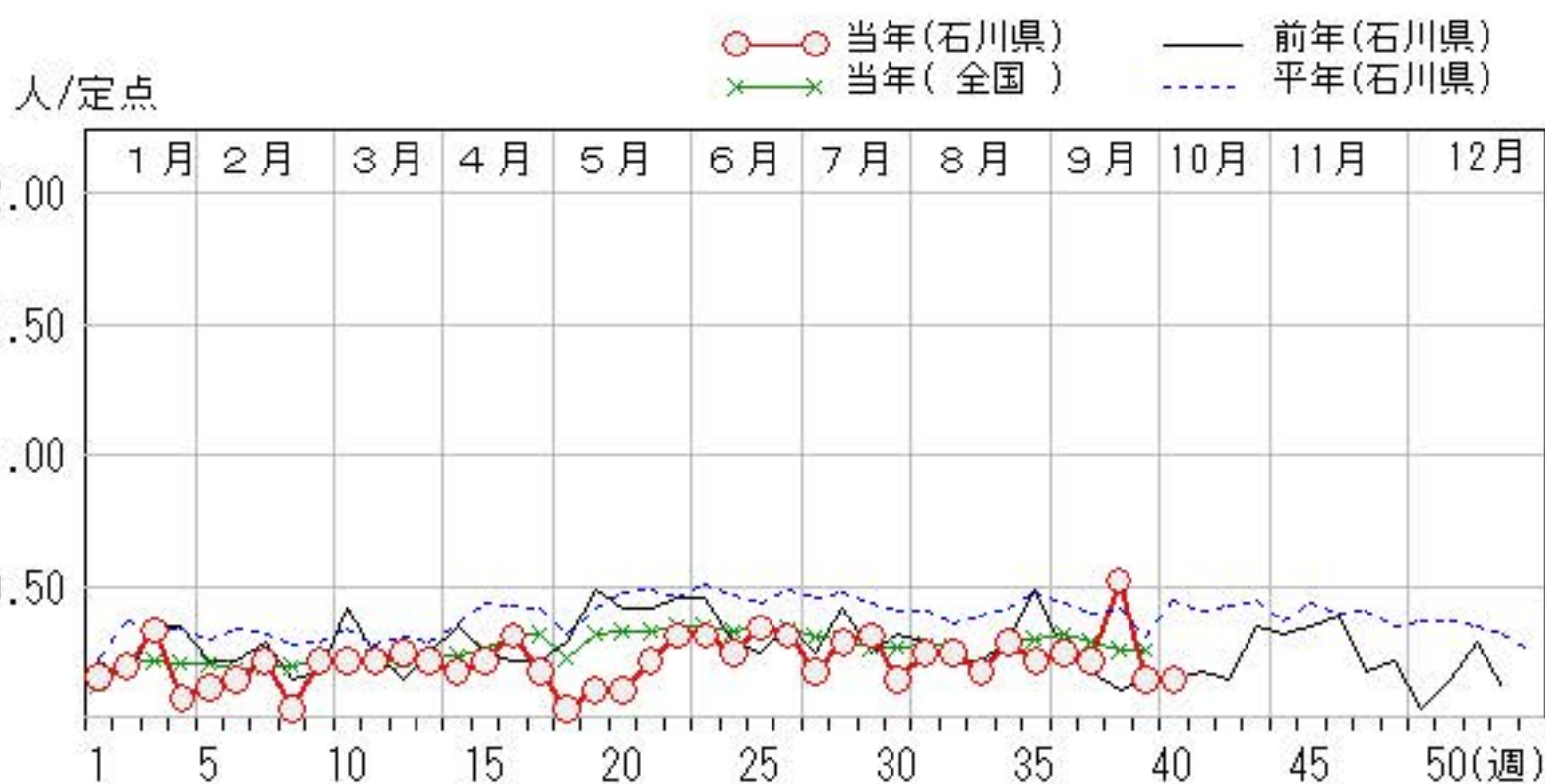
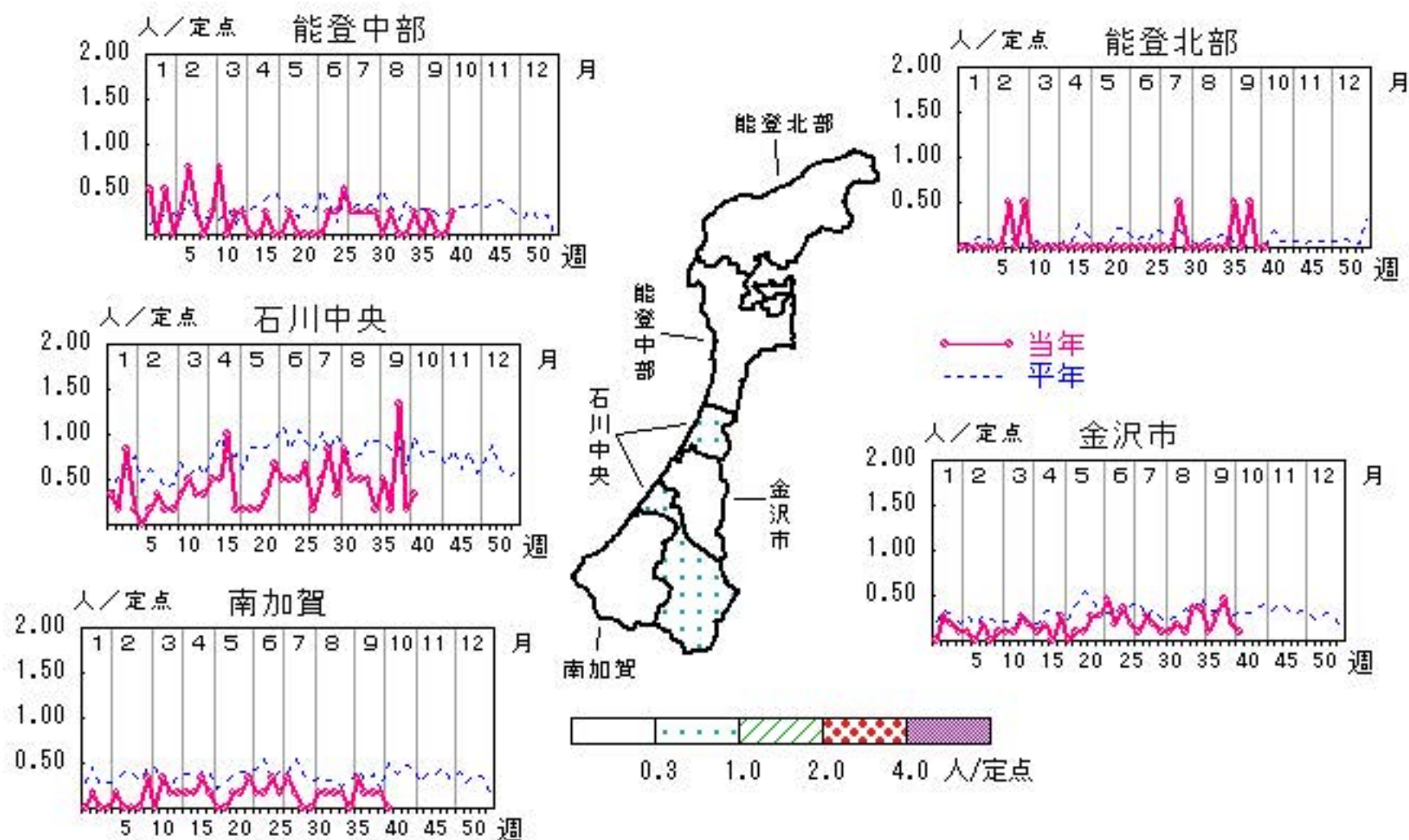


突発性発しん

2024年36週～40週

上段: 定点からの患者報告数
下段: 定点あたりの患者数

	36週	37週	38週	39週	40週
石川県	7 0.24	6 0.21	15 0.52	4 0.14	4 0.14
金沢市	1 0.09	3 0.27	5 0.45	2 0.18	1 0.09
南加賀	2 0.33	1 0.17	1 0.17	1 0.17	0 0.00
石川中央	3 0.50	1 0.17	8 1.33	1 0.17	2 0.33
能登中部	0 0.00	1 0.25	0 0.00	0 0.00	1 0.25
能登北部	1 0.50	0 0.00	1 0.50	0 0.00	0 0.00

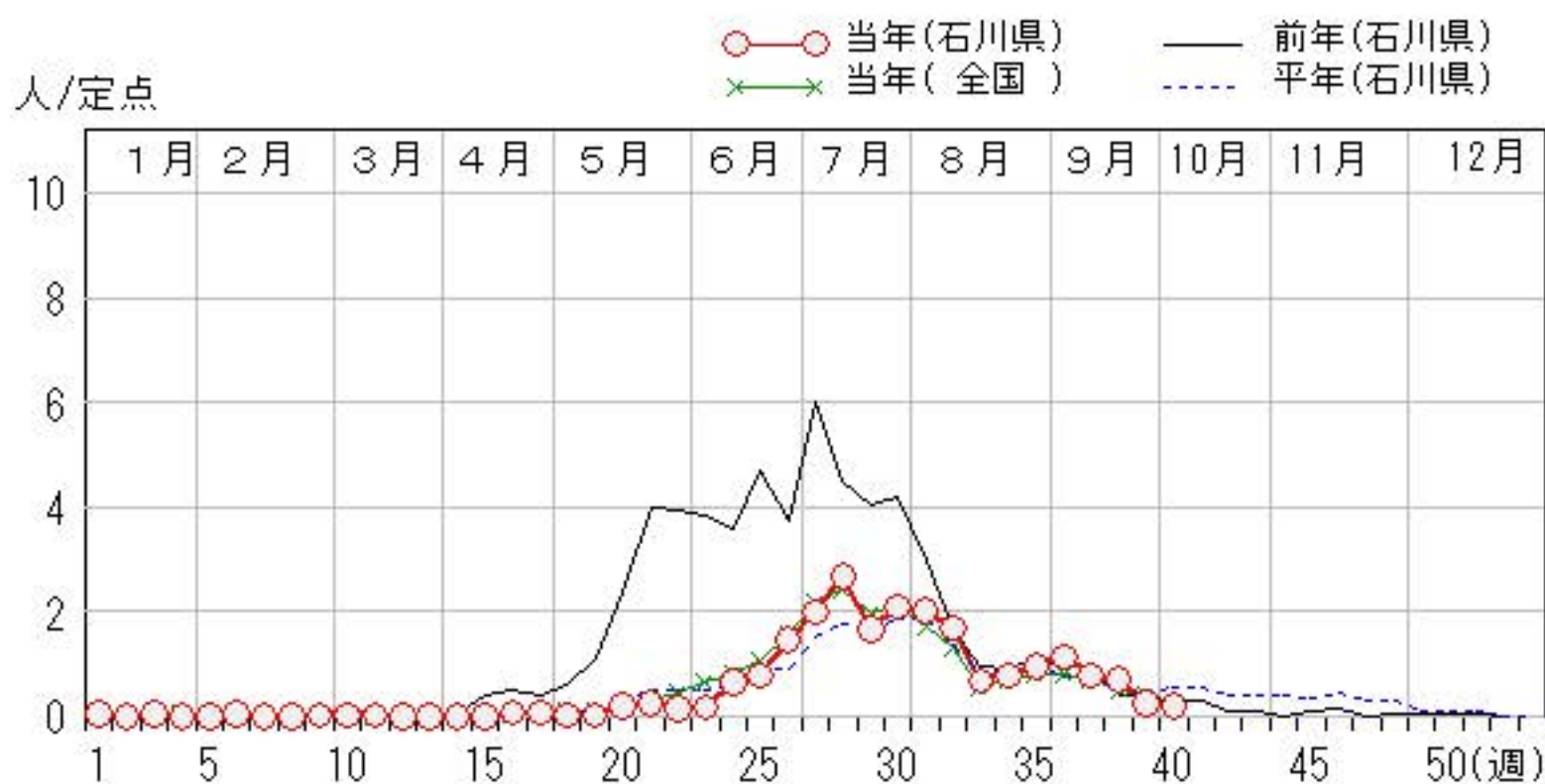
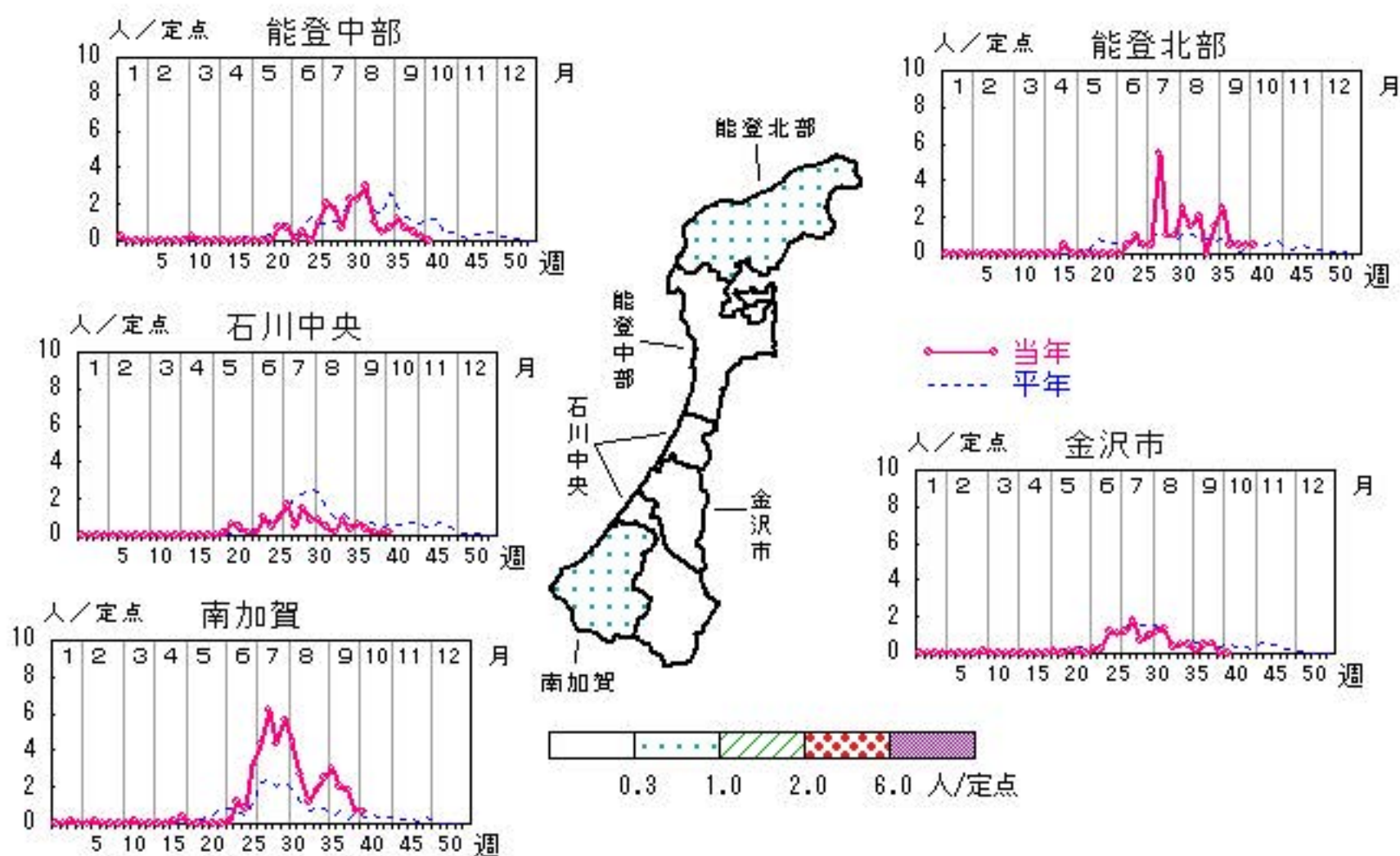


ヘルパンギーナ

2024年36週～40週

上段: 定点からの患者報告数
下段: 定点あたりの患者数

	36週	37週	38週	39週	40週
石川県	33 1.14	23 0.79	21 0.72	7 0.24	6 0.21
金沢市	1 0.09	5 0.45	6 0.55	0 0.00	0 0.00
南加賀	18 3.00	12 2.00	11 1.83	4 0.67	4 0.67
石川中央	4 0.67	2 0.33	1 0.17	1 0.17	1 0.17
能登中部	5 1.25	3 0.75	2 0.50	1 0.25	0 0.00
能登北部	5 2.50	1 0.50	1 0.50	1 0.50	1 0.50

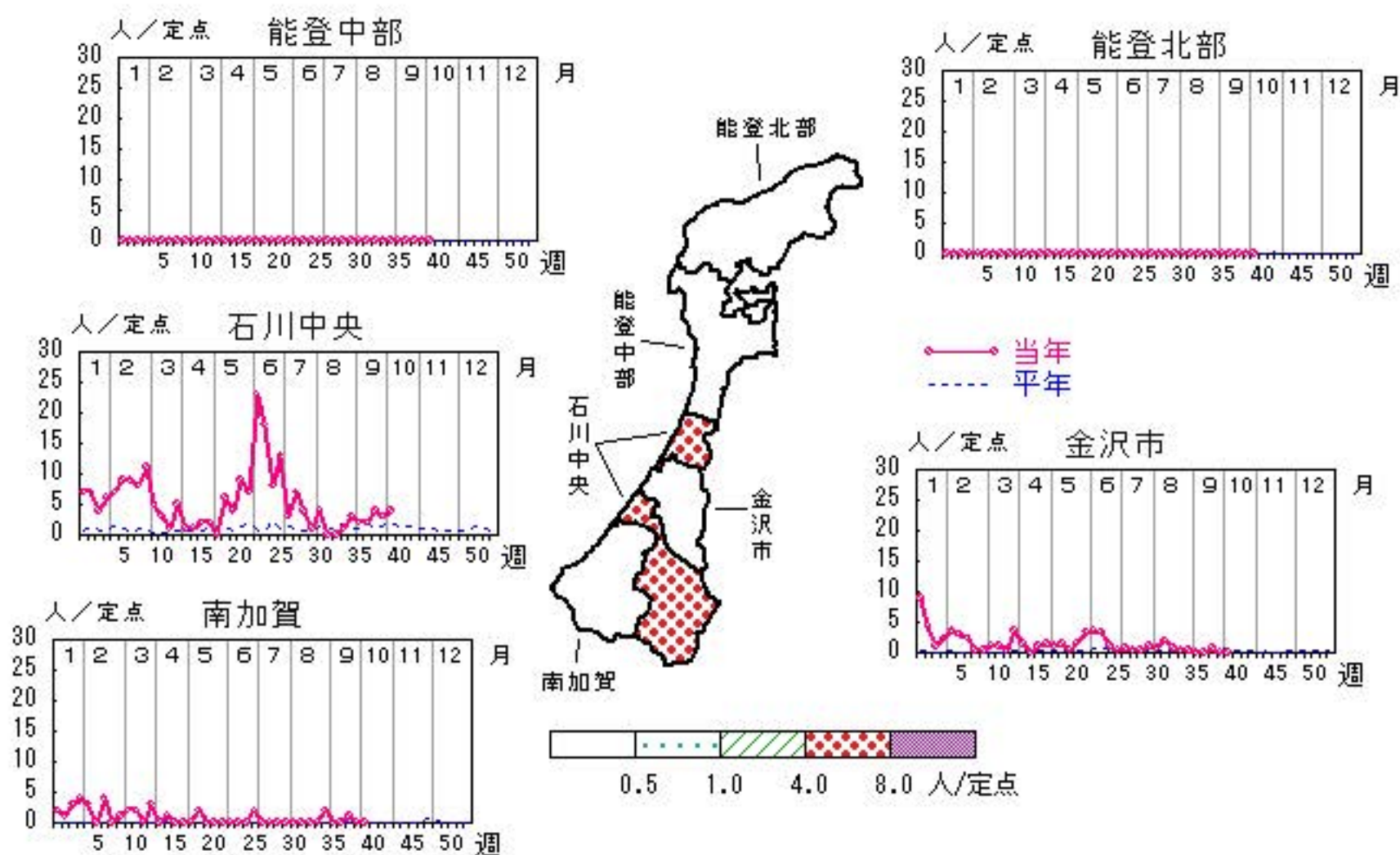


流行性角結膜炎

2024年36週～40週

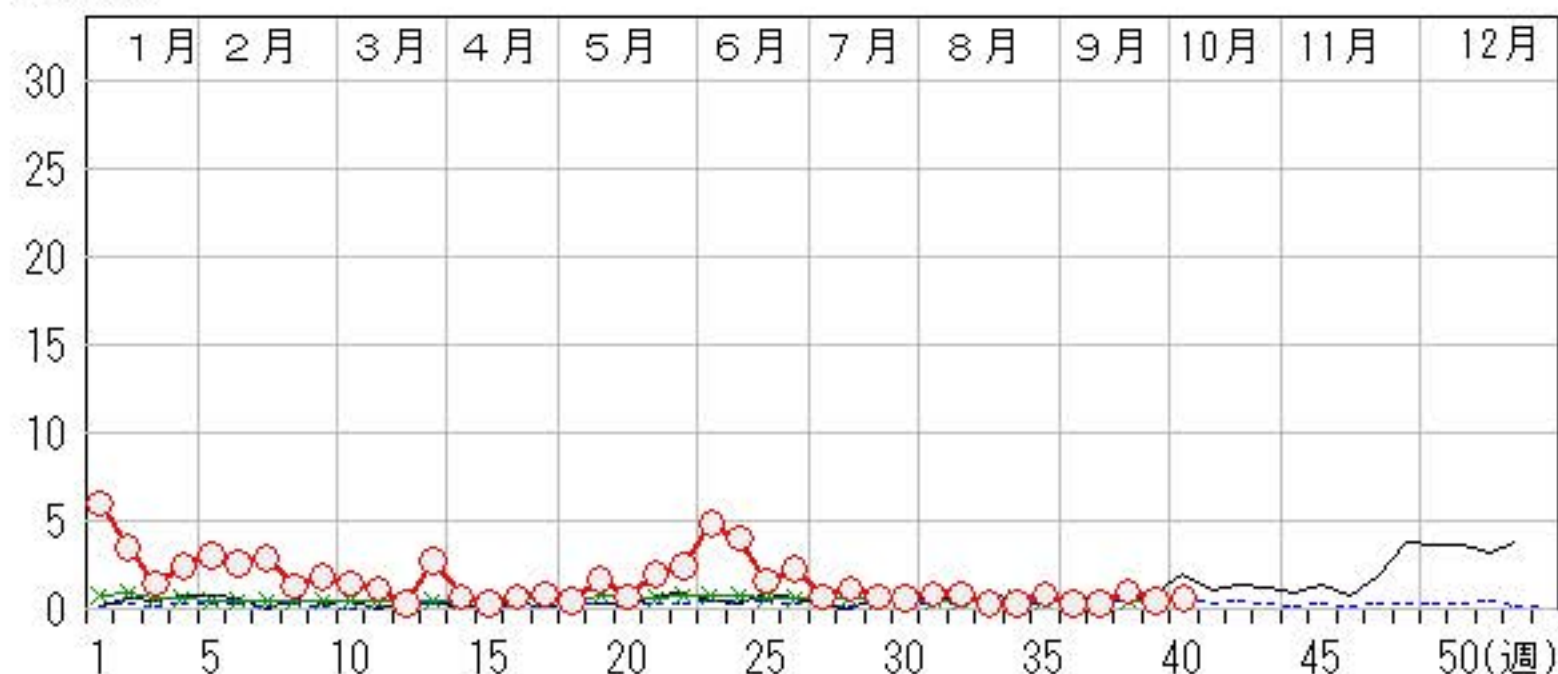
上段: 定点からの患者報告数
下段: 定点あたりの患者数

	36週	37週	38週	39週	40週
石川県	2 0.29	2 0.29	7 1.00	3 0.43	4 0.57
金沢市	0 0.00	0 0.00	2 0.67	0 0.00	0 0.00
南加賀	0 0.00	0 0.00	1 1.00	0 0.00	0 0.00
石川中央	2 2.00	2 2.00	4 4.00	3 3.00	4 4.00
能登中部	0 0.00	0 0.00	0 0.00	0 0.00	0 0.00
能登北部	0 0.00	0 0.00	0 0.00	0 0.00	0 0.00



人/定点

○ 当年(石川県) — 前年(石川県)
 × 当年(全国) - - - 平年(石川県)

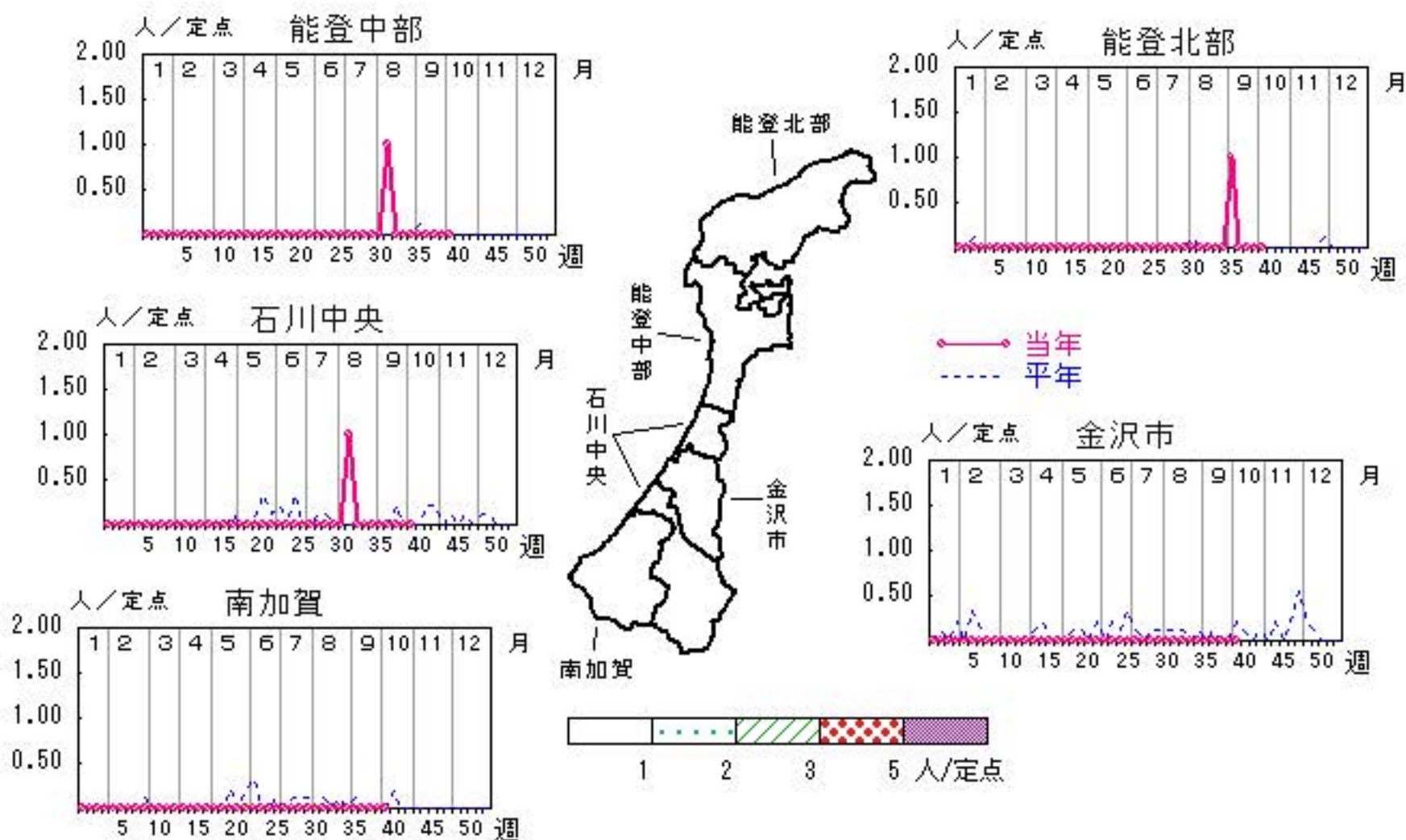


無菌性髄膜炎

2024年36週～40週

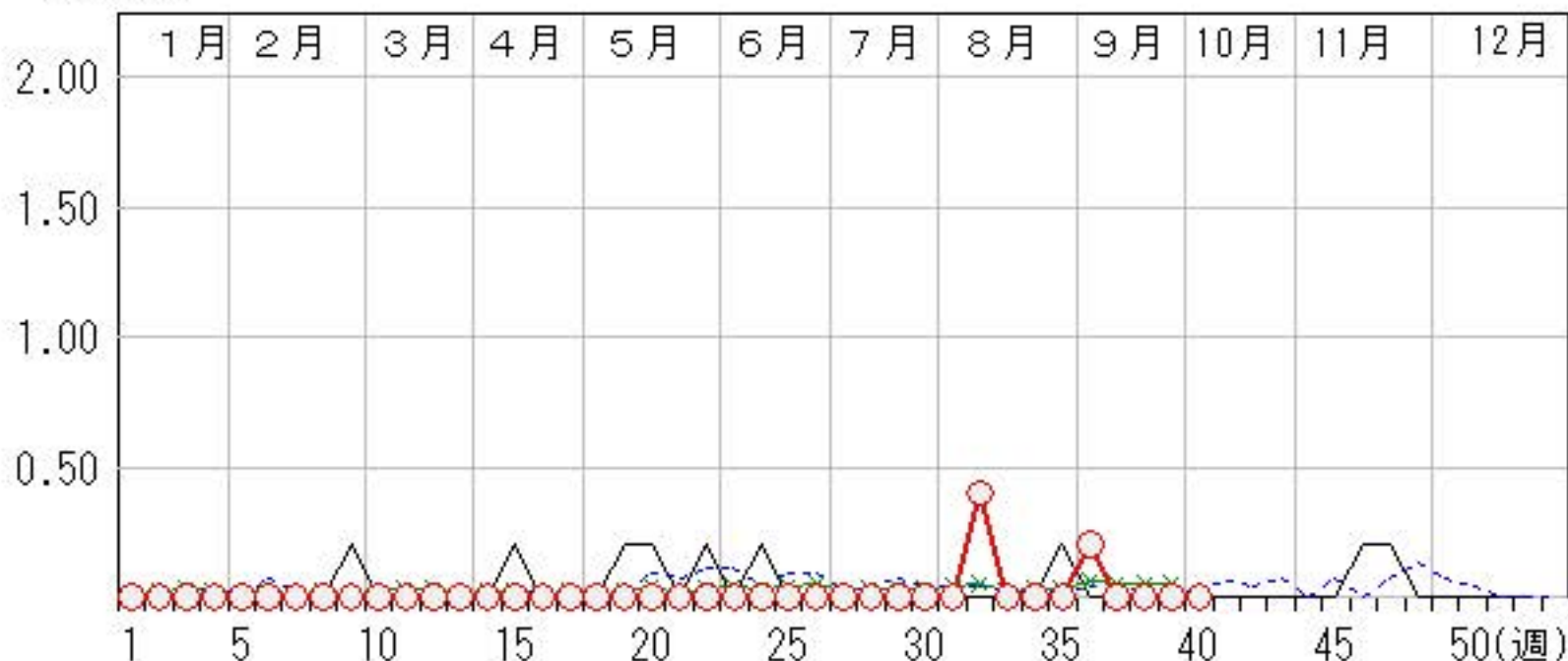
上段: 定点からの患者報告数
下段: 定点あたりの患者数

	36週	37週	38週	39週	40週
石川県	1 0.20	0 0.00	0 0.00	0 0.00	0 0.00
金沢市	0 0.00	0 0.00	0 0.00	0 0.00	0 0.00
南加賀	0 0.00	0 0.00	0 0.00	0 0.00	0 0.00
石川中央	0 0.00	0 0.00	0 0.00	0 0.00	0 0.00
能登中部	0 0.00	0 0.00	0 0.00	0 0.00	0 0.00
能登北部	1 1.00	0 0.00	0 0.00	0 0.00	0 0.00



人/定点

○ 当年(石川県) — 前年(石川県)
 × 当年(全国) - - - 平年(石川県)

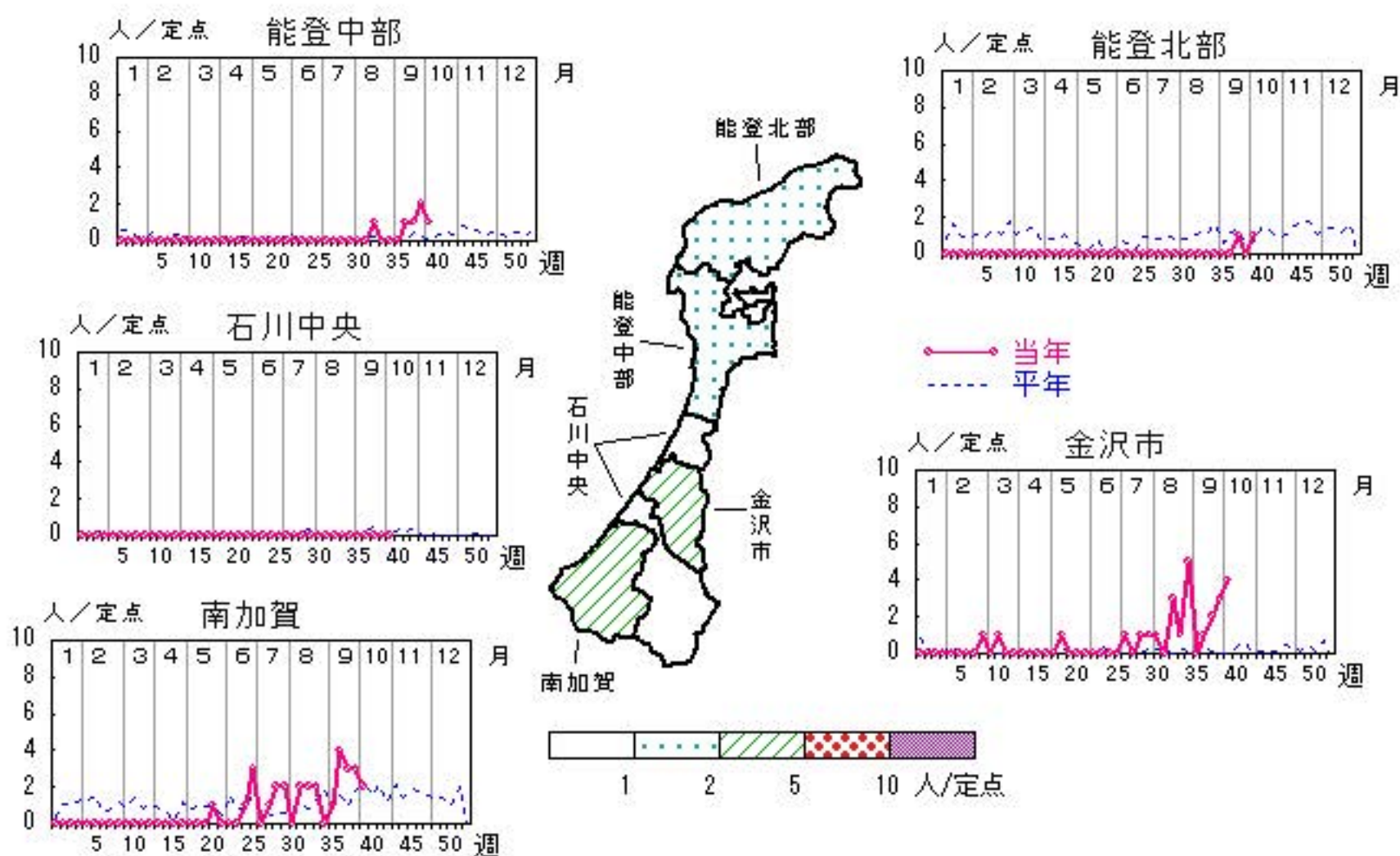


マイコプラズマ肺炎

2024年36週～40週

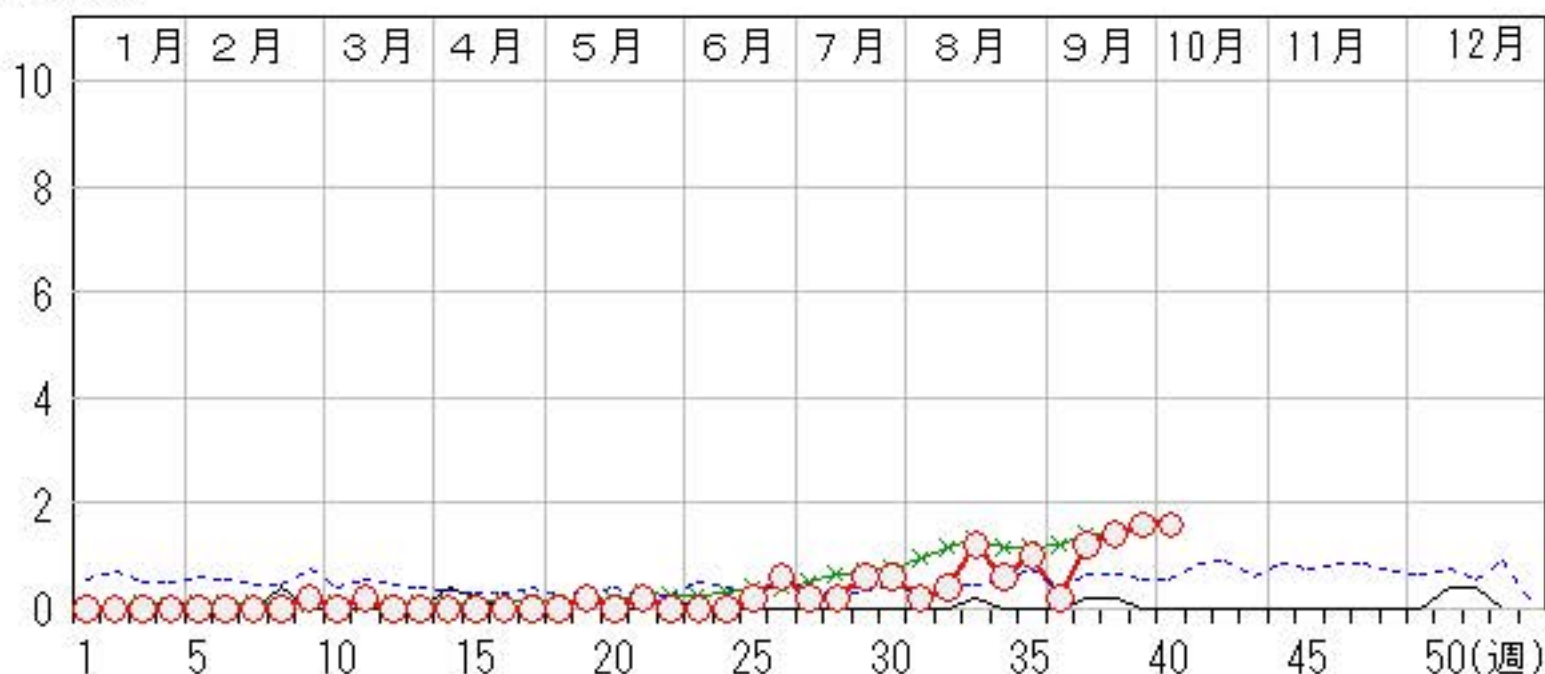
上段: 定点からの患者報告数
下段: 定点あたりの患者数

	36週	37週	38週	39週	40週
石川県	1 0.20	6 1.20	7 1.40	8 1.60	8 1.60
金沢市	0 0.00	1 1.00	2 2.00	3 3.00	4 4.00
南加賀	1 1.00	4 4.00	3 3.00	3 3.00	2 2.00
石川中央	0 0.00	0 0.00	0 0.00	0 0.00	0 0.00
能登中部	0 0.00	1 1.00	1 1.00	2 2.00	1 1.00
能登北部	0 0.00	0 0.00	1 1.00	0 0.00	1 1.00



人/定点

○ 当年(石川県) — 前年(石川県)
 × 当年(全国) - - - 平年(石川県)



疾病別・年齢階級別報告患者数

2024年 第40週(石川県)

COVID-19	インフルエンザ	小児科	RSウイルス感染症	咽頭結膜熱	咽頭炎	A群溶血性レンサ球菌	感染性胃腸炎	水痘	手足口病	伝染性紅斑	突発性発しん	ヘルパンギーナ	流行性耳下腺炎	眼科・基幹	急性出血性結膜炎	流行性角結膜炎	細菌性髄膜炎	無菌性髄膜炎	マイコプラズマ肺炎	クラミジア肺炎 (オウム病除く)	感染性胃腸炎(ロタウイルス)
計	6	116	計	3	1	36	129	297	4	6			計	4	8						
～5ヶ月			～5ヶ月	1				4					～5ヶ月								
～11ヶ月		2	～11ヶ月			1	16	9					～11ヶ月								
1歳		2	1歳				25	64	4	4			1歳	1							
2歳			2歳			2	25	40				1	2歳								
3歳			3歳		1	3	6	49					3歳								
4歳	3		4歳	2		6	10	47				1	4歳	1					1		
5歳			5歳			4	8	26					5歳						2		
6歳		1	6歳			8	6	19					6歳						1		
7歳			7歳			2	7	17					7歳								
8歳		2	8歳			2	4	7					8歳							2	
9歳			9歳			3	5	5					9歳								
10歳～14歳		7	10歳～14歳			3	7	8					10歳～14歳							1	
15歳～19歳		10	15歳～19歳			1	2						15歳～19歳								
20歳～29歳	2	13	20歳以上			1	8	2					20歳～29歳								
30歳～39歳	1	14											30歳～39歳						1		
40歳～49歳		8											40歳～49歳								
50歳～59歳		10											50歳～59歳	1							
60歳～69歳		15											60歳～69歳								
70歳～79歳		15											70歳以上	1							
80歳以上		17																			

2024年 感染症週報(インフルエンザ・小児科) 推移表

人

週	期間	定点数		501 インフルエンザ	502 COVID-19	600 RSウイルス感染症	601 咽頭結膜熱	602 A群溶血性レンサ球菌咽頭炎	603 感染性胃腸炎	604 水痘	605 手足口病	606 伝染性紅斑	607 突発性発しん	610 ヘルパンギーナ	612 流行性耳下腺炎
		5 インフルエンザ	6 小児科												
1	1. 1～ 1. 7	44	27	566	371	2	80	57	108	7	3	1	4	1	
2	1. 8～ 1. 14	44	27	450	461	3	58	47	204	11	5		5		
3	1. 15～ 1. 21	45	27	605	645		61	78	315	3	2		9	1	
4	1. 22～ 1. 28	46	28	645	962		83	100	379	16	9		2		
5	1. 29～ 2. 4	46	28	693	1,128	1	58	104	330	13	13		3		
6	2. 5～ 2. 11	46	28	966	1,008	3	55	111	371	15	3	1	4	1	
7	2. 12～ 2. 18	48	29	1,221	743	1	49	98	314	11	8		6		
8	2. 19～ 2. 25	48	29	1,197	532	1	34	108	344	6	6		1		
9	2. 26～ 3. 3	48	29	1,193	495	3	24	95	307	8	3		6	1	
10	3. 4～ 3. 10	48	29	1,781	416	7	28	107	261	6	1	1	6	1	2
11	3. 11～ 3. 17	48	29	1,761	360	11	40	71	296	7	7		6	1	2
12	3. 18～ 3. 24	48	29	1,062	249	9	25	56	173	9	2		7		
13	3. 25～ 3. 31	48	29	759	275	17	25	77	210	3	14		6		1
14	4. 1～ 4. 7	48	29	291	160	22	11	61	181	3	6		5		
15	4. 8～ 4. 14	48	29	159	162	48	17	82	179	4	11		6		
16	4. 15～ 4. 21	48	29	84	152	65	24	84	227	7	17	1	9	2	
17	4. 22～ 4. 28	48	29	48	145	43	16	73	243	14	19		5	2	1
18	4. 29～ 5. 5	48	29	11	106	21	15	61	136	5	22		1	1	
19	5. 6～ 5. 12	48	29	4	128	38	18	55	162	6	64	2	3	1	
20	5. 13～ 5. 19	48	29	9	145	41	24	100	249	8	98		3	6	
21	5. 20～ 5. 26	48	29	2	127	52	23	101	237	4	126	3	6	7	
22	5. 27～ 6. 2	48	29	2	142	40	12	71	238	7	166	1	9	4	1
23	6. 3～ 6. 9	48	29	1	168	36	23	78	168	3	191		9	5	2
24	6. 10～ 6. 16	48	29	1	173	19	13	79	162	16	307		7	19	1
25	6. 17～ 6. 23	48	29		151	24	14	66	114	5	272		10	23	1
26	6. 24～ 6. 30	48	29		182	27	14	44	108	6	270		9	42	1
27	7. 1～ 7. 7	48	29	3	228	26	9	49	113	2	298	1	5	58	1
28	7. 8～ 7. 14	48	29	4	383	14	6	38	124	5	277		8	78	1
29	7. 15～ 7. 21	48	29	2	559	18	3	27	102	1	261	1	9	48	
30	7. 22～ 7. 28	48	29	6	757	47	5	46	128	3	274		4	61	
31	7. 29～ 8. 4	48	29	3	788	27	5	29	131	3	205		7	59	1
32	8. 5～ 8. 11	48	29	2	684	25	4	40	94	5	213		7	49	
33	8. 12～ 8. 18	48	29	4	502	7	3	23	86	3	116		5	20	
34	8. 19～ 8. 25	48	29	1	548	15	3	22	94	9	146		8	23	
35	8. 26～ 9. 1	48	29		431	26	2	34	132	8	224		6	28	
36	9. 2～ 9. 8	48	29	5	414	16	2	19	130		308	1	7	33	
37	9. 9～ 9. 15	48	29	7	298	13	3	34	149	2	367		6	23	
38	9. 16～ 9. 22	48	29	12	229	13	2	21	141	2	367		15	21	
39	9. 23～ 9. 29	48	29	15	157	11	4	46	129	3	355		4	7	
40	9. 30～10. 6	48	29	6	116	3	1	36	129		297		4	6	
合計				13,581	15,680	795	896	2,528	7,698	249	5,353	13	242	632	15

B

2024年 感染症週報(インフルエンザ・小児科) 推移表 定点当たり患者発生数

人/定点

週	期間	定点数		501 インフル エンザ	502 COVID -19	600 RSウ イルス 感染症	601 咽頭結 膜熱	602 A群溶 血性レ ンサ球 菌咽頭 炎	603 感染性 胃腸炎	604 水痘	605 手足口 病	606 伝染性 紅斑	607 突発性 発しん	610 ヘルパ ンキ ーナ	612 流行性 耳下腺 炎
		5 イン フ ザ	6 小 児 科												
1	1. 1~ 1. 7	44	27	12.86	8.43	0.07	2.96	2.11	4.00	0.26	0.11	0.04	0.14	0.04	
2	1. 8~ 1.14	44	27	10.23	10.48	0.11	2.15	1.74	7.56	0.41	0.19		0.19		
3	1.15~ 1.21	45	27	13.44	14.33		2.20	2.89	11.87	0.11	0.07		0.33	0.04	
4	1.22~ 1.28	46	28	14.02	20.91		2.96	3.57	13.54	0.57	0.32		0.07		
5	1.29~ 2. 4	46	28	15.07	24.52	0.04	2.07	3.71	11.79	0.46	0.46		0.11		
6	2. 5~ 2.11	46	28	21.00	21.91	0.11	1.96	3.96	13.25	0.54	0.11	0.04	0.14	0.04	
7	2.12~ 2.18	48	29	25.44	15.48	0.03	1.69	3.38	10.83	0.38	0.28		0.21		
8	2.19~ 2.25	48	29	24.94	11.08	0.03	1.17	3.72	11.86	0.21	0.21		0.03		
9	2.26~ 3. 3	48	29	24.85	10.31	0.10	0.83	3.28	10.59	0.28	0.10		0.21	0.03	
10	3. 4~ 3.10	48	29	37.10	8.67	0.24	0.97	3.69	9.00	0.21	0.03	0.03	0.21	0.03	0.07
11	3.11~ 3.17	48	29	36.69	7.50	0.38	1.38	2.45	10.21	0.24	0.24		0.21	0.03	0.07
12	3.18~ 3.24	48	29	22.13	5.19	0.31	0.86	1.93	5.97	0.31	0.07		0.24		
13	3.25~ 3.31	48	29	15.81	5.73	0.59	0.86	2.66	7.24	0.10	0.48		0.21		0.03
14	4. 1~ 4. 7	48	29	6.06	3.33	0.76	0.38	2.10	6.24	0.10	0.21		0.17		
15	4. 8~ 4.14	48	29	3.31	3.38	1.66	0.59	2.83	6.17	0.14	0.38		0.21		
16	4.15~ 4.21	48	29	1.75	3.17	2.24	0.83	2.90	7.83	0.24	0.59	0.03	0.31	0.07	
17	4.22~ 4.28	48	29	1.00	3.02	1.48	0.55	2.52	8.38	0.48	0.66		0.17	0.07	0.03
18	4.29~ 5. 5	48	29	0.23	2.21	0.72	0.52	2.10	4.69	0.17	0.76		0.03	0.03	
19	5. 6~ 5.12	48	29	0.08	2.67	1.31	0.62	1.90	5.59	0.21	2.21	0.07	0.10	0.03	
20	5.13~ 5.19	48	29	0.19	3.02	1.41	0.83	3.45	8.59	0.28	3.38		0.10	0.21	
21	5.20~ 5.26	48	29	0.04	2.65	1.79	0.79	3.48	8.17	0.14	4.34	0.10	0.21	0.24	
22	5.27~ 6. 2	48	29	0.04	2.96	1.38	0.41	2.45	8.21	0.24	5.72	0.03	0.31	0.14	0.03
23	6. 3~ 6. 9	48	29	0.02	3.50	1.24	0.79	2.69	5.79	0.10	6.59		0.31	0.17	0.07
24	6.10~ 6.16	48	29	0.02	3.60	0.66	0.45	2.72	5.59	0.55	10.59		0.24	0.66	0.03
25	6.17~ 6.23	48	29		3.15	0.83	0.48	2.28	3.93	0.17	9.38		0.34	0.79	0.03
26	6.24~ 6.30	48	29		3.79	0.93	0.48	1.52	3.72	0.21	9.31		0.31	1.45	0.03
27	7. 1~ 7. 7	48	29	0.06	4.75	0.90	0.31	1.69	3.90	0.07	10.28	0.03	0.17	2.00	0.03
28	7. 8~ 7.14	48	29	0.08	7.98	0.48	0.21	1.31	4.28	0.17	9.55		0.28	2.69	0.03
29	7.15~ 7.21	48	29	0.04	11.65	0.62	0.10	0.93	3.52	0.03	9.00	0.03	0.31	1.66	
30	7.22~ 7.28	48	29	0.13	15.77	1.62	0.17	1.59	4.41	0.10	9.45		0.14	2.10	
31	7.29~ 8. 4	48	29	0.06	16.42	0.93	0.17	1.00	4.52	0.10	7.07		0.24	2.03	0.03
32	8. 5~ 8.11	48	29	0.04	14.25	0.86	0.14	1.38	3.24	0.17	7.34		0.24	1.69	
33	8.12~ 8.18	48	29	0.08	10.46	0.24	0.10	0.79	2.97	0.10	4.00		0.17	0.69	
34	8.19~ 8.25	48	29	0.02	11.42	0.52	0.10	0.76	3.24	0.31	5.03		0.28	0.79	
35	8.26~ 9. 1	48	29		8.98	0.90	0.07	1.17	4.55	0.28	7.72		0.21	0.97	
36	9. 2~ 9. 8	48	29	0.10	8.63	0.55	0.07	0.66	4.48		10.62	0.03	0.24	1.14	
37	9. 9~ 9.15	48	29	0.15	6.21	0.45	0.10	1.17	5.14	0.07	12.66		0.21	0.79	
38	9.16~ 9.22	48	29	0.25	4.77	0.45	0.07	0.72	4.86	0.07	12.66		0.52	0.72	
39	9.23~ 9.29	48	29	0.31	3.27	0.38	0.14	1.59	4.45	0.10	12.24		0.14	0.24	
40	9.30~10. 6	48	29	0.13	2.42	0.10	0.03	1.24	4.45		10.24		0.14	0.21	
合計				285.32	329.41	27.56	31.06	87.63	266.83	8.63	185.55	0.45	8.39	21.91	0.52

B

2024年 感染症週報(眼科・基幹) 推移表

人

週	期間	定点数		701	702	902	903	904	905	907
		7 眼科	9 基幹	急性出血性結膜炎	流行性角結膜炎	細菌性髄膜炎	無菌性髄膜炎	マイコプラズマ肺炎	クラミジア肺炎	感染性胃腸炎(ロタウイルス)
1	1. 1~ 1. 7	6	4		36					
2	1. 8~ 1. 14	7	4		21					
3	1. 15~ 1. 21	7	4		10					
4	1. 22~ 1. 28	7	5		17					
5	1. 29~ 2. 4	7	5		21					
6	2. 5~ 2. 11	7	5		18					
7	2. 12~ 2. 18	7	5		20					
8	2. 19~ 2. 25	7	5		9					
9	2. 26~ 3. 3	7	5		13			1		
10	3. 4~ 3. 10	7	5		10					
11	3. 11~ 3. 17	7	5		8			1		
12	3. 18~ 3. 24	7	5		2					
13	3. 25~ 3. 31	7	5		19					
14	4. 1~ 4. 7	7	5		5					
15	4. 8~ 4. 14	7	5		2					
16	4. 15~ 4. 21	7	5		5					
17	4. 22~ 4. 28	7	5		6					
18	4. 29~ 5. 5	7	5		3					
19	5. 6~ 5. 12	7	5		12			1		
20	5. 13~ 5. 19	7	5		5					
21	5. 20~ 5. 26	7	5		14			1		
22	5. 27~ 6. 2	7	5		17					
23	6. 3~ 6. 9	7	5		34					
24	6. 10~ 6. 16	7	5		28					
25	6. 17~ 6. 23	7	5		11			1		
26	6. 24~ 6. 30	7	5		16			3		
27	7. 1~ 7. 7	7	5		5			1		
28	7. 8~ 7. 14	7	5		8			1		
29	7. 15~ 7. 21	7	5		5			3		
30	7. 22~ 7. 28	7	5		4			3		
31	7. 29~ 8. 4	7	5		6			1		
32	8. 5~ 8. 11	7	5		6		2	2		
33	8. 12~ 8. 18	7	5		2			6		
34	8. 19~ 8. 25	7	5		2			3		
35	8. 26~ 9. 1	7	5		6			5		
36	9. 2~ 9. 8	7	5		2		1	1		
37	9. 9~ 9. 15	7	5		2			6		
38	9. 16~ 9. 22	7	5		7			7		
39	9. 23~ 9. 29	7	5		3			8		
40	9. 30~10. 6	7	5		4			8		
合計					424		3	63		

B

2024年 感染症週報(眼科・基幹) 推移表 定点当たり患者発生数

人/定点

週	期間	定点数		701	702	902	903	904	905	907
		7 眼科	9 基幹	急性出血性結膜炎	流行性角結膜炎	細菌性髄膜炎	無菌性髄膜炎	マイコプラズマ肺炎	クラミジア肺炎	感染性胃腸炎(ロタウイルス)
1	1. 1~ 1. 7	6	4		6.00					
2	1. 8~ 1.14	7	4		3.00					
3	1.15~ 1.21	7	4		1.43					
4	1.22~ 1.28	7	5		2.43					
5	1.29~ 2. 4	7	5		3.00					
6	2. 5~ 2.11	7	5		2.57					
7	2.12~ 2.18	7	5		2.86					
8	2.19~ 2.25	7	5		1.29					
9	2.26~ 3. 3	7	5		1.86			0.20		
10	3. 4~ 3.10	7	5		1.43					
11	3.11~ 3.17	7	5		1.14			0.20		
12	3.18~ 3.24	7	5		0.29					
13	3.25~ 3.31	7	5		2.71					
14	4. 1~ 4. 7	7	5		0.71					
15	4. 8~ 4.14	7	5		0.29					
16	4.15~ 4.21	7	5		0.71					
17	4.22~ 4.28	7	5		0.86					
18	4.29~ 5. 5	7	5		0.43					
19	5. 6~ 5.12	7	5		1.71			0.20		
20	5.13~ 5.19	7	5		0.71					
21	5.20~ 5.26	7	5		2.00			0.20		
22	5.27~ 6. 2	7	5		2.43					
23	6. 3~ 6. 9	7	5		4.86					
24	6.10~ 6.16	7	5		4.00					
25	6.17~ 6.23	7	5		1.57			0.20		
26	6.24~ 6.30	7	5		2.29			0.60		
27	7. 1~ 7. 7	7	5		0.71			0.20		
28	7. 8~ 7.14	7	5		1.14			0.20		
29	7.15~ 7.21	7	5		0.71			0.60		
30	7.22~ 7.28	7	5		0.57			0.60		
31	7.29~ 8. 4	7	5		0.86			0.20		
32	8. 5~ 8.11	7	5		0.86		0.40	0.40		
33	8.12~ 8.18	7	5		0.29			1.20		
34	8.19~ 8.25	7	5		0.29			0.60		
35	8.26~ 9. 1	7	5		0.86			1.00		
36	9. 2~ 9. 8	7	5		0.29		0.20	0.20		
37	9. 9~ 9.15	7	5		0.29			1.20		
38	9.16~ 9.22	7	5		1.00			1.40		
39	9.23~ 9.29	7	5		0.43			1.60		
40	9.30~10. 6	7	5		0.57			1.60		
	合 計				60.57		0.60	12.60		

B

全数把握対象疾患の年齢階級別等届出状況

2024年第40週（9／30～10／6）

一類感染症： 報告はありませんでした。

二類感染症： 報告はありませんでした。

三類感染症： 腸管出血性大腸菌感染症（南加賀：1名）の報告がありました。

四類感染症： 報告はありませんでした。

五類感染症： アメーバ赤痢（南加賀：1名）の報告がありました。

 〃 ： 侵襲性インフルエンザ菌感染症（金沢市：2名）の報告がありました。

 〃 ： 梅毒（金沢市：1名）の報告がありました。

 〃 ： 百日咳（南加賀：1名、石川中央：1名）の報告がありました。

※()内は、届出を受理した保健所であり、患者の住所を示すものではありません。

(年齢階級別疾患届出数)

類型	疾患名	年齢(歳)										
		0～4	5～9	10～14	15～19	20～29	30～39	40～49	50～59	60～69	70以上	
三類	腸管出血性大腸菌感染症									1		
五類	アメーバ赤痢						1					
五類	侵襲性インフルエンザ菌感染症											2
五類	梅毒							1				
五類	百日咳		1			1						

※本情報のデータは速報値であり、今後、調査などの結果に応じて最終的な確定値と若干異なる場合があります。