

## 2023年5月の疾患別保健所別報告数及び週推移表

### このファイルをご覧の方に

このファイルは、県内の指定医療機関から届出のあった月単位の定点把握対象疾患<sup>※</sup>の発生動向について、次の3つの項目に分けて集計してあります。

#### ■ 感染症発生動向調査(月報)の保健所別発生状況……p. 1

- 県内及び保健所管内の疾患別患者数について、前月等と比較集計した表です。

#### ■ 疾患別の患者発生状況……p. 2～7

- 5ヵ月連続して患者発生数が0となった場合、当疾患のページは省略します。

#### ■ 疾患別・年齢階級別患者報告数……p. 8

- 県内の疾患別患者数を年齢階級別に集計した表です。

※ 月単位の定点把握対象疾患

種 別	性感染症定点	基幹定点
定点数 (医療機関)	10	5
	(産婦人科・産科若しくは婦人科・泌尿器科又は皮膚科を標榜する医療機関)	(患者を300人以上収容する病院で小児科・内科医療を提供しているもの)
対象感染症	性器クラミジア感染症 性器ヘルペスウイルス感染症 尖圭コンジローマ 淋菌感染症	メチシリン耐性黄色ブドウ球菌感染症 ペニシリン耐性肺炎球菌感染症 薬剤耐性緑膿菌感染症

## 感 染 症 発 生 動 向 調 査 ( 月 報 ) の 保 健 所 別 発 生 状 況

	調 査 対 象 期 間			定 点 当 り		南加賀 定点 2	石 川 中 央		能登中部 定点 2	能登北部 定点 1	備 考
	前 月 4月	今 月 5月	増 減	前年同月	今月 (5月)		金沢市 定点 3	石川中央 定点 2			
1 性器クラミジア感染症	44	47	3	4.1	4.7		↑	→	▽		新: 今月新たに報告あり
2 性器ヘルペスウイルス感染症	11	14	3	1.6	1.4	↑	↑	↑	▽		
3 尖圭コンジローマ	6	11	5	0.6	1.1	↓	新	新	新		
4 淋菌感染症	10	11	1	1.2	1.1	新	↑	↓			
矢印: 前月に引き続き報告あり ↑ 増加 ↓ 減少 → 同数											▽: 前月報告あり、今月報告なし
						南加賀 定点 1	金沢市 定点 1	石川中央 定点 1	能登中部 定点 1	能登北部 定点 1	
5 メチシリン耐性黄色ブドウ球菌感染症	12	11	△1	1.6	2.2	↑		↓	▽	▽	
6 ペニシリン耐性肺炎球菌感染症	—	1	1	—	0.2					新	
7 薬剤耐性緑膿菌感染症	—	—	—	—	—						
合 計	83	95	12								

※ 本月報は情報提供時の速報値であり、今後調査などの結果に応じて、若干の変更が生じる場合があります。

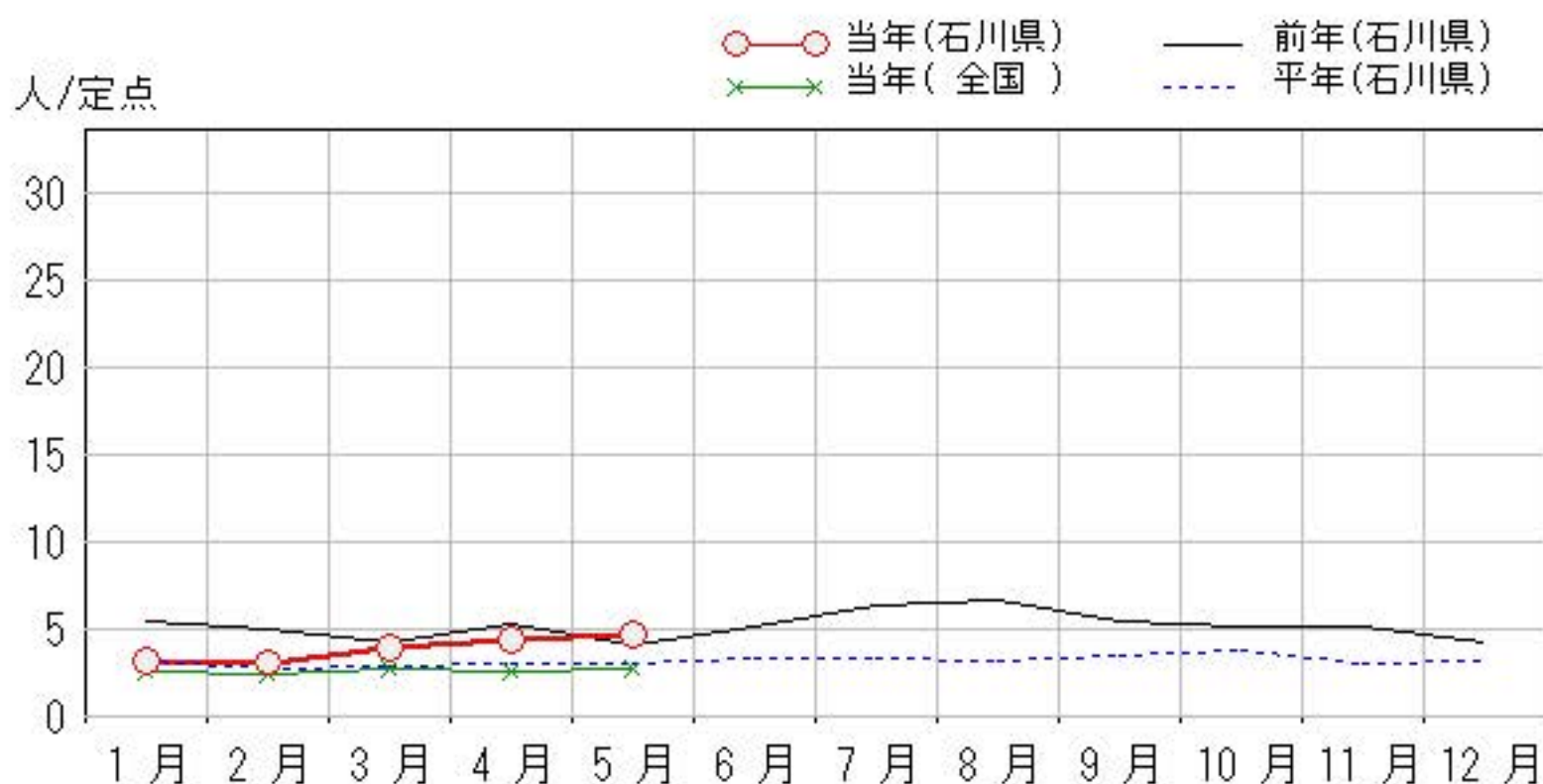
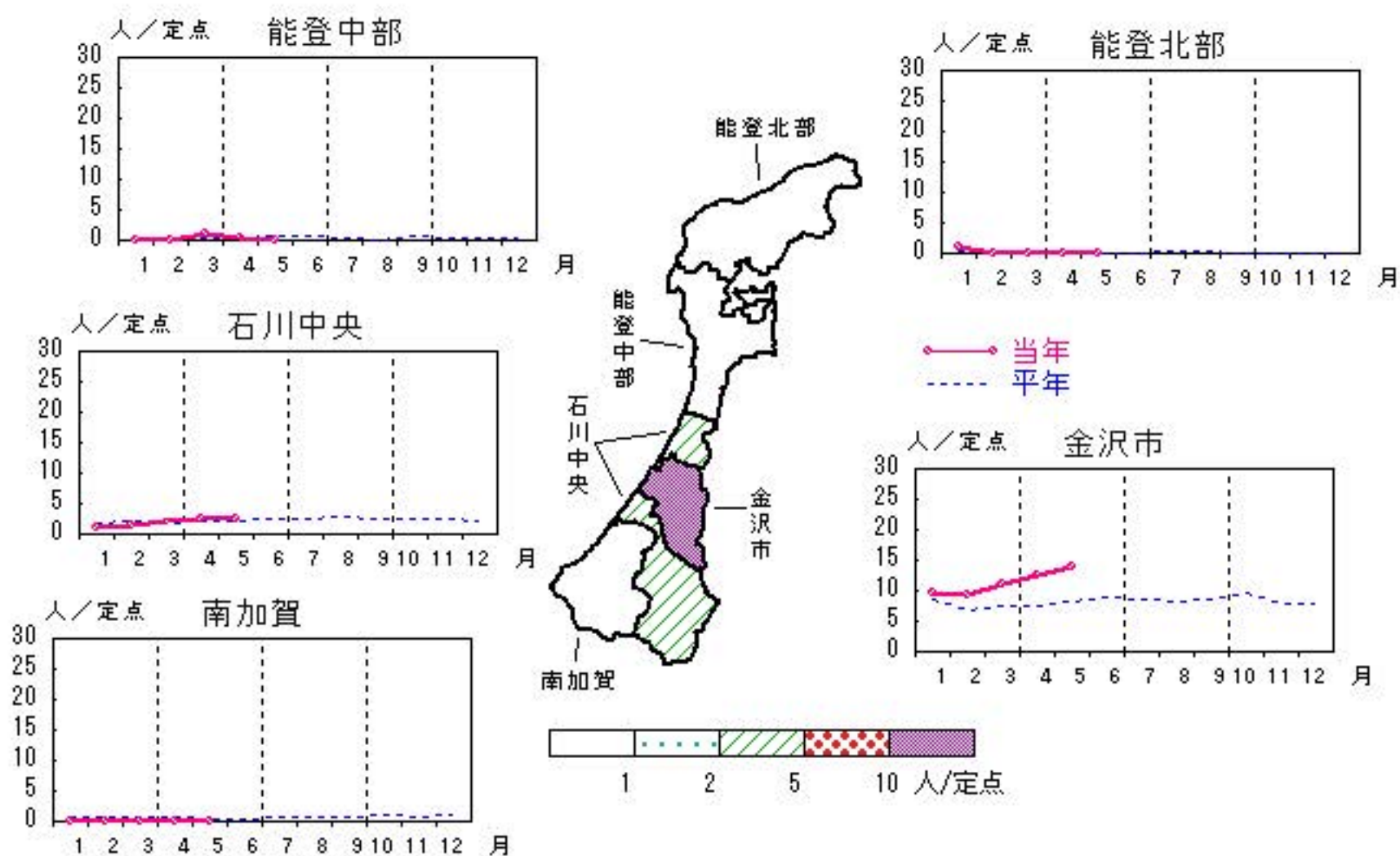
石川県感染症情報センター

# 性器クラミジア感染症

2023年1月～5月

上段: 定点からの患者報告数  
下段: 定点あたりの患者数

	1月	2月	3月	4月	5月
石川県	32 <b>3.20</b>	31 <b>3.10</b>	39 <b>3.90</b>	44 <b>4.40</b>	47 <b>4.70</b>
金沢市	29 <b>9.67</b>	28 <b>9.33</b>	33 <b>11.00</b>	38 <b>12.67</b>	42 <b>14.00</b>
南加賀	0 <b>0.00</b>	0 <b>0.00</b>	0 <b>0.00</b>	0 <b>0.00</b>	0 <b>0.00</b>
石川中央	2 <b>1.00</b>	3 <b>1.50</b>	4 <b>2.00</b>	5 <b>2.50</b>	5 <b>2.50</b>
能登中部	0 <b>0.00</b>	0 <b>0.00</b>	2 <b>1.00</b>	1 <b>0.50</b>	0 <b>0.00</b>
能登北部	1 <b>1.00</b>	0 <b>0.00</b>	0 <b>0.00</b>	0 <b>0.00</b>	0 <b>0.00</b>

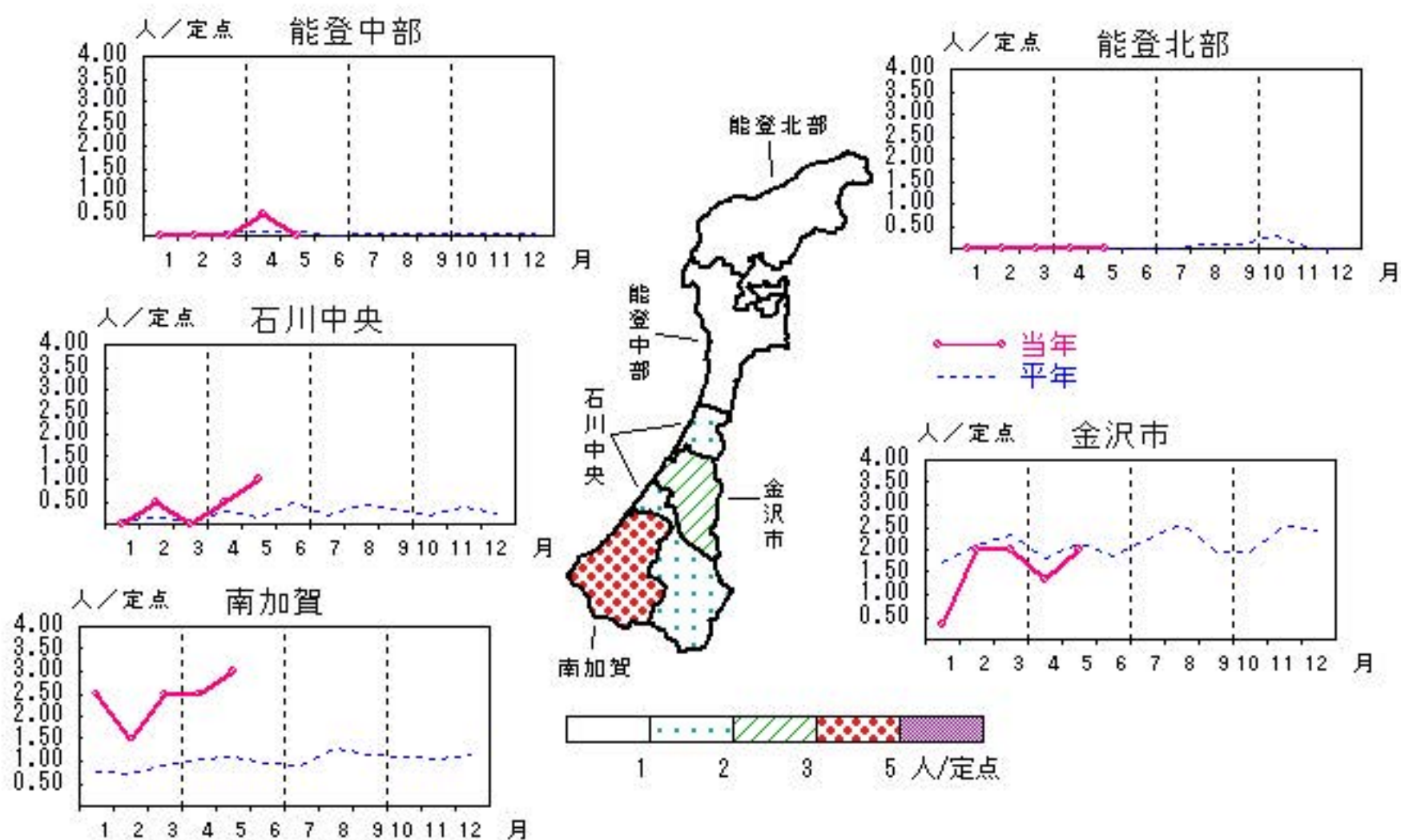


# 性器ヘルペスウイルス感染症

2023年1月～5月

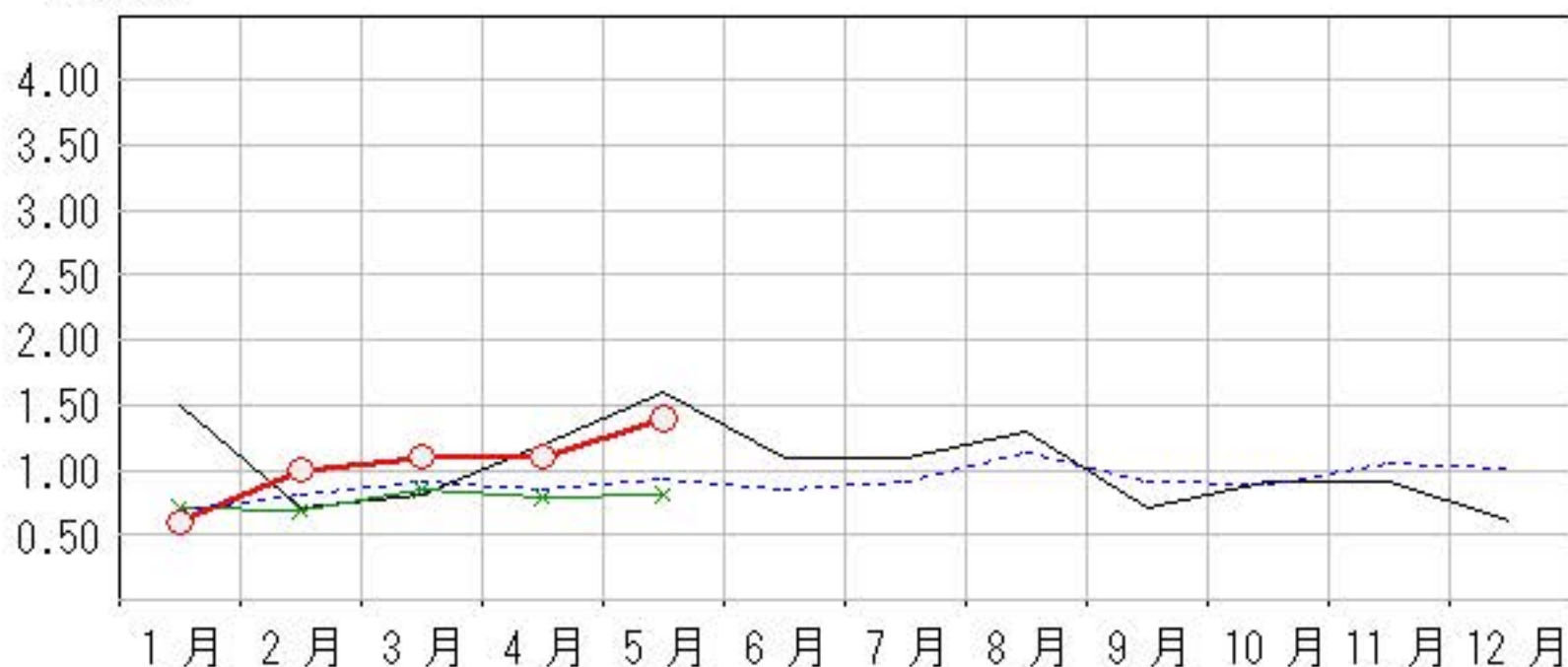
上段: 定点からの患者報告数  
下段: 定点あたりの患者数

	1月	2月	3月	4月	5月
石川県	6 <b>0.60</b>	10 <b>1.00</b>	11 <b>1.10</b>	11 <b>1.10</b>	14 <b>1.40</b>
金沢市	1 <b>0.33</b>	6 <b>2.00</b>	6 <b>2.00</b>	4 <b>1.33</b>	6 <b>2.00</b>
南加賀	5 <b>2.50</b>	3 <b>1.50</b>	5 <b>2.50</b>	5 <b>2.50</b>	6 <b>3.00</b>
石川中央	0 <b>0.00</b>	1 <b>0.50</b>	0 <b>0.00</b>	1 <b>0.50</b>	2 <b>1.00</b>
能登中部	0 <b>0.00</b>	0 <b>0.00</b>	0 <b>0.00</b>	1 <b>0.50</b>	0 <b>0.00</b>
能登北部	0 <b>0.00</b>	0 <b>0.00</b>	0 <b>0.00</b>	0 <b>0.00</b>	0 <b>0.00</b>



人/定点

○ 当年(石川県)      — 前年(石川県)  
× 当年(全国)      - - 平年(石川県)



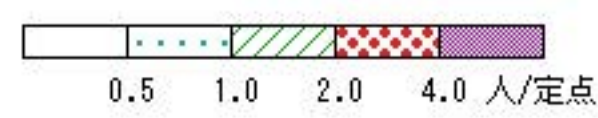
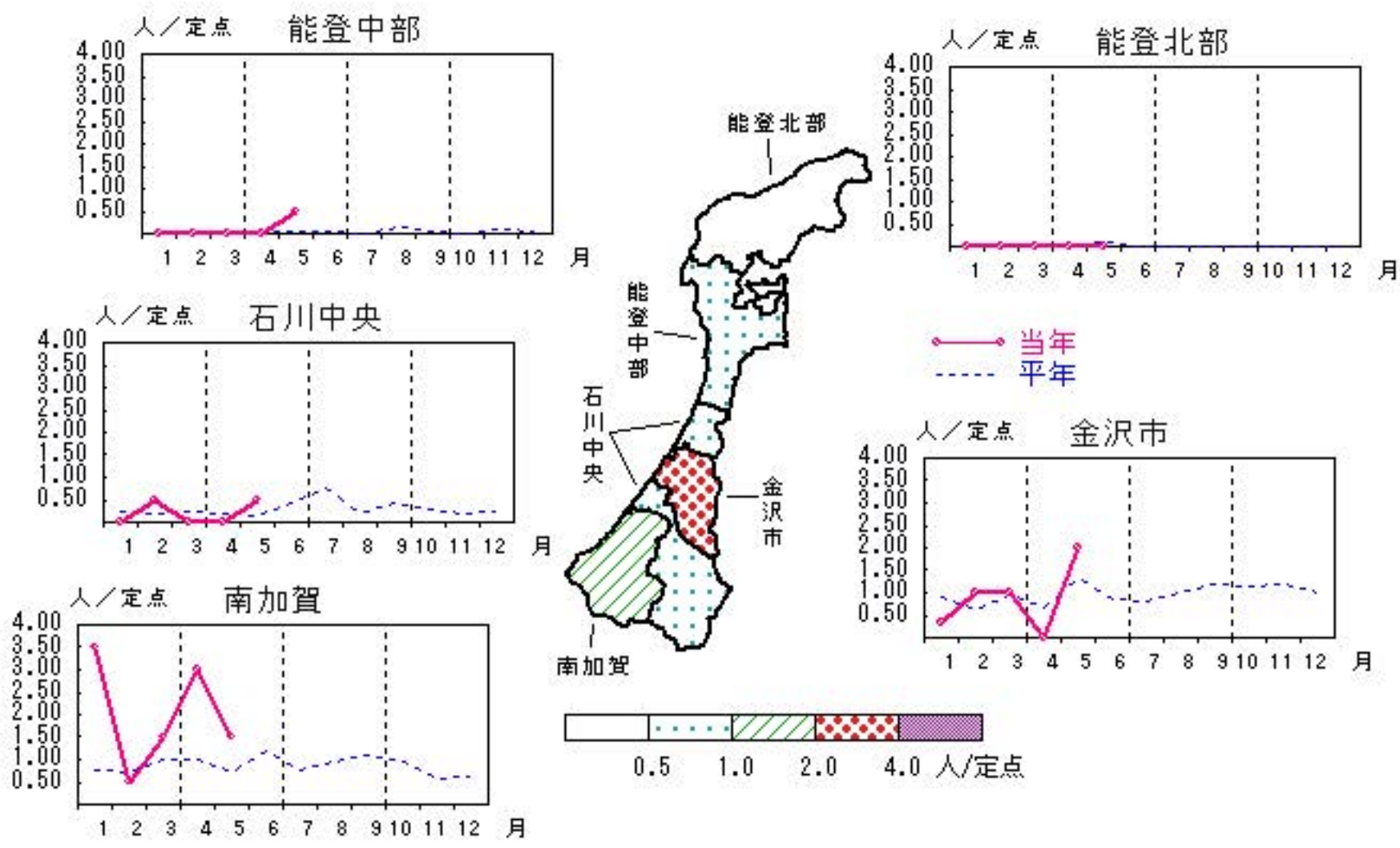


# 尖圭コンジローマ

2023年1月～5月

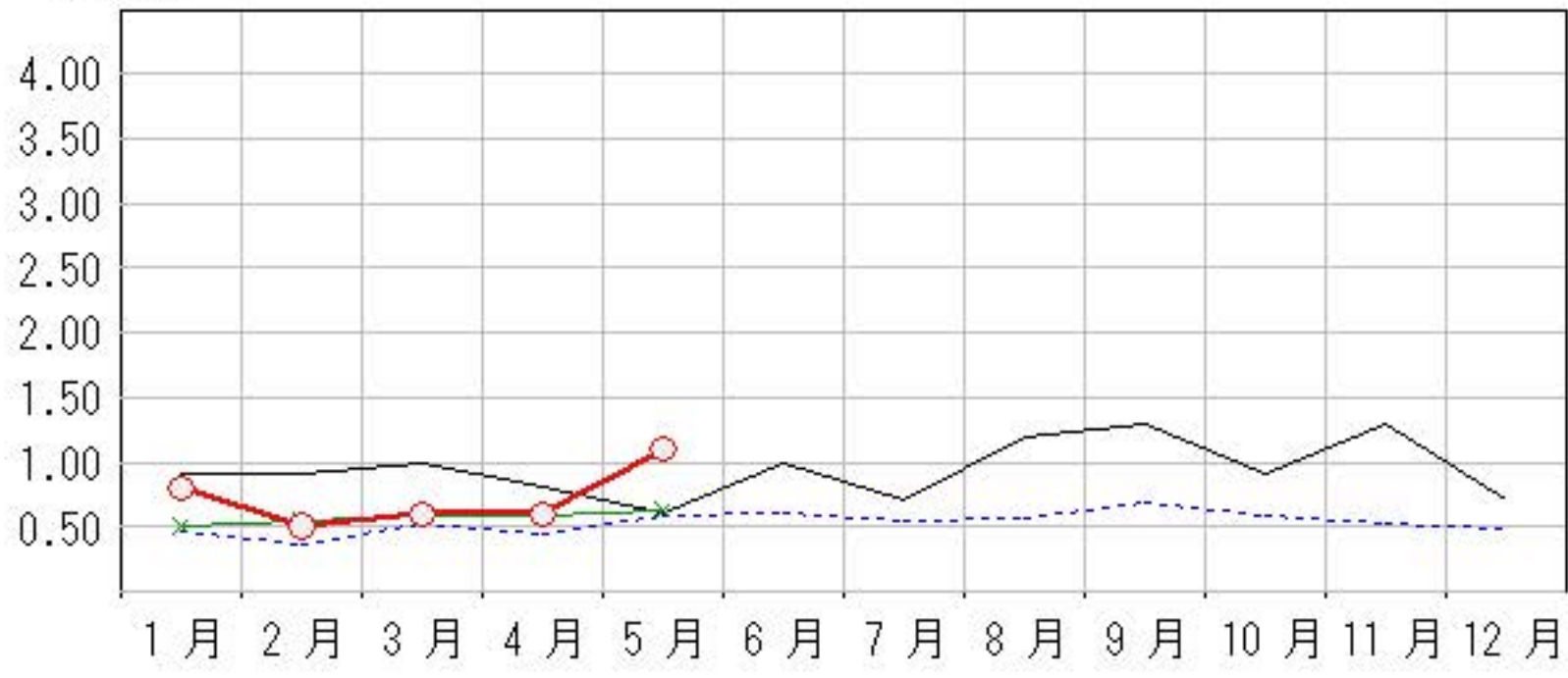
上段: 定点からの患者報告数  
下段: 定点あたりの患者数

	1月	2月	3月	4月	5月
石川県	8 <b>0.80</b>	5 <b>0.50</b>	6 <b>0.60</b>	6 <b>0.60</b>	11 <b>1.10</b>
金沢市	1 <b>0.33</b>	3 <b>1.00</b>	3 <b>1.00</b>	0 <b>0.00</b>	6 <b>2.00</b>
南加賀	7 <b>3.50</b>	1 <b>0.50</b>	3 <b>1.50</b>	6 <b>3.00</b>	3 <b>1.50</b>
石川中央	0 <b>0.00</b>	1 <b>0.50</b>	0 <b>0.00</b>	0 <b>0.00</b>	1 <b>0.50</b>
能登中部	0 <b>0.00</b>	0 <b>0.00</b>	0 <b>0.00</b>	0 <b>0.00</b>	1 <b>0.50</b>
能登北部	0 <b>0.00</b>	0 <b>0.00</b>	0 <b>0.00</b>	0 <b>0.00</b>	0 <b>0.00</b>



- 当年(石川県)
- × 当年(全国)
- 前年(石川県)
- 平年(石川県)

人/定点

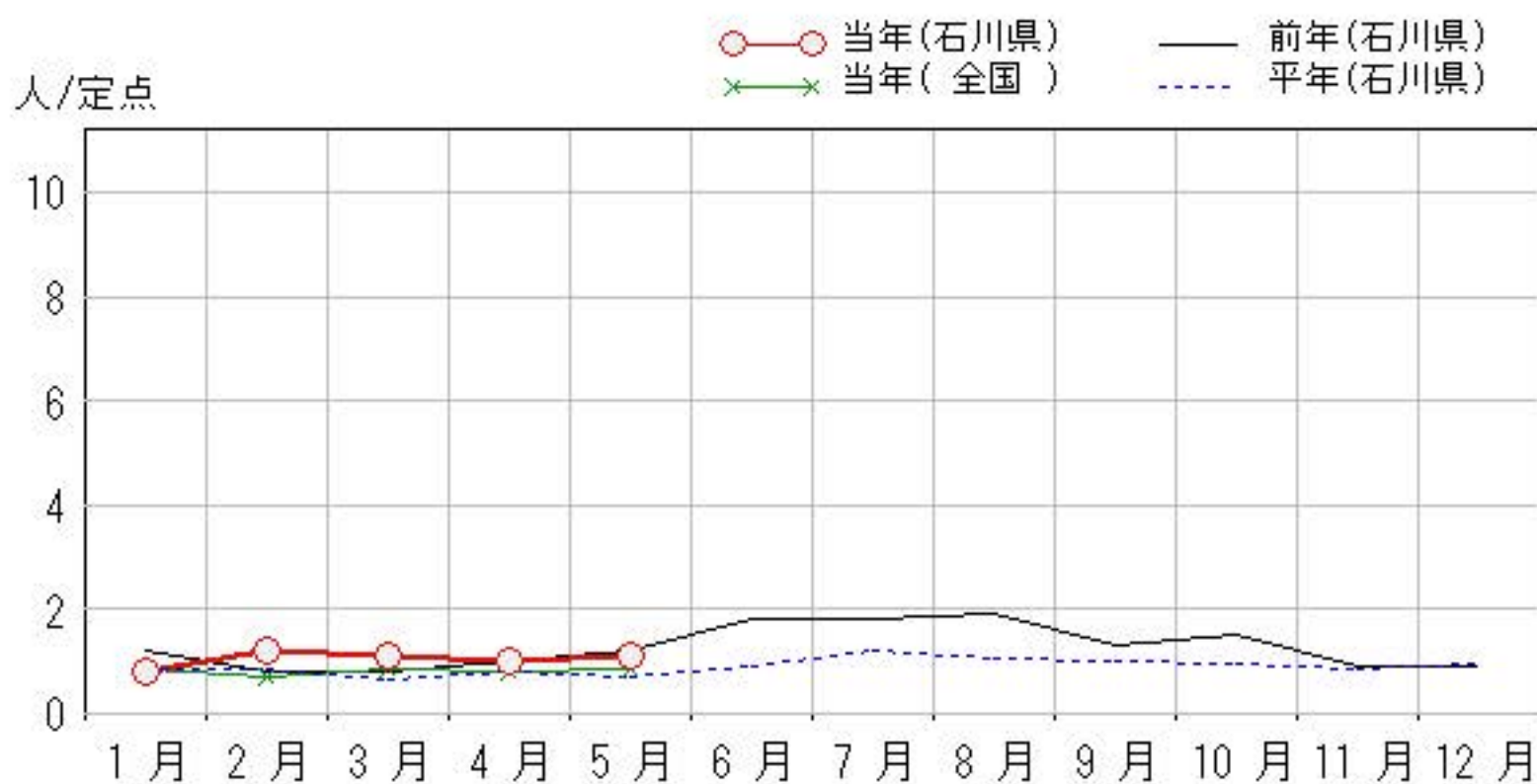
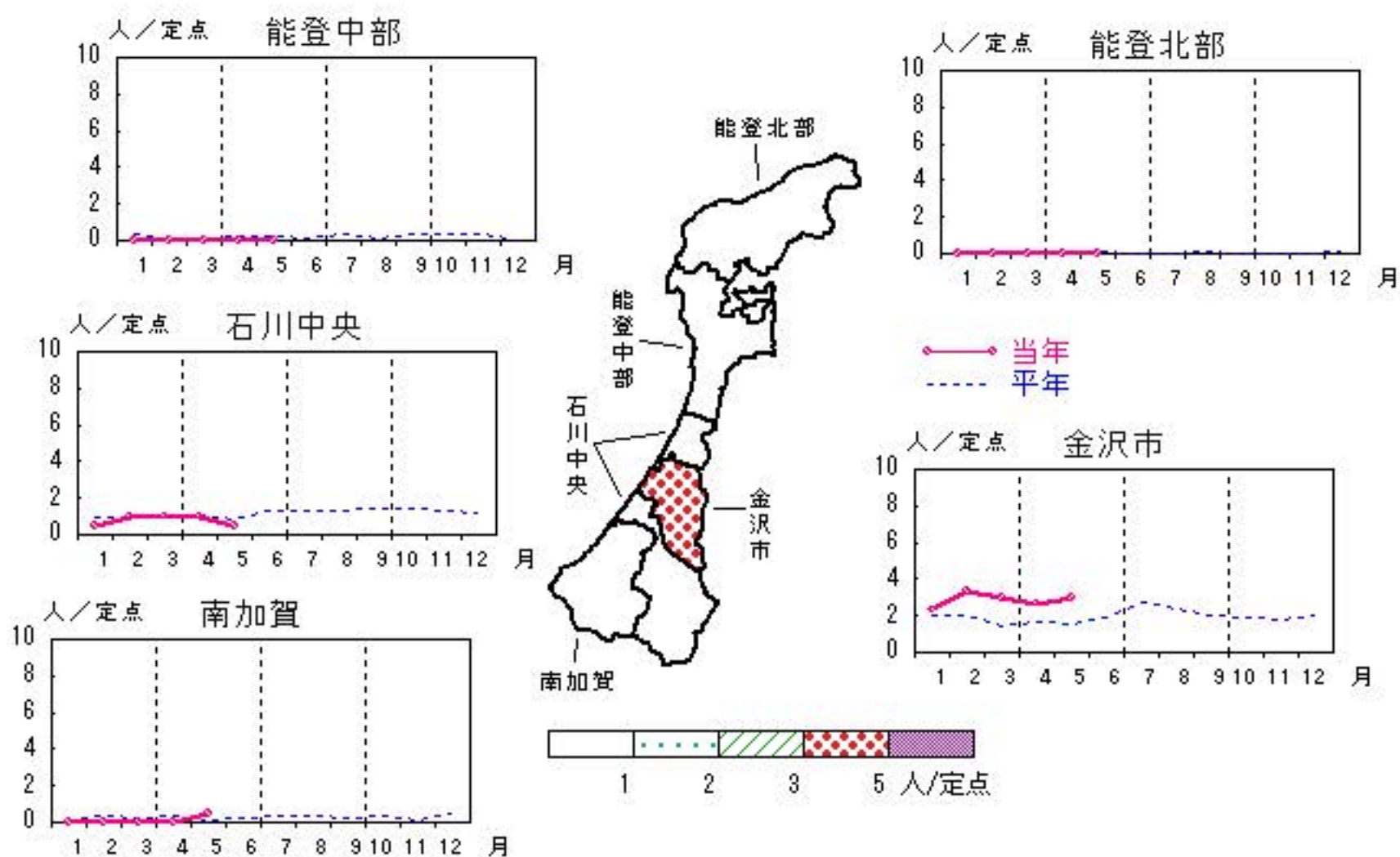


# 淋菌感染症

2023年1月～5月

上段:定点からの患者報告数  
下段:定点あたりの患者数

	1月	2月	3月	4月	5月
石川県	8 <b>0.80</b>	12 <b>1.20</b>	11 <b>1.10</b>	10 <b>1.00</b>	11 <b>1.10</b>
金沢市	7 <b>2.33</b>	10 <b>3.33</b>	9 <b>3.00</b>	8 <b>2.67</b>	9 <b>3.00</b>
南加賀	0 <b>0.00</b>	0 <b>0.00</b>	0 <b>0.00</b>	0 <b>0.00</b>	1 <b>0.50</b>
石川中央	1 <b>0.50</b>	2 <b>1.00</b>	2 <b>1.00</b>	2 <b>1.00</b>	1 <b>0.50</b>
能登中部	0 <b>0.00</b>	0 <b>0.00</b>	0 <b>0.00</b>	0 <b>0.00</b>	0 <b>0.00</b>
能登北部	0 <b>0.00</b>	0 <b>0.00</b>	0 <b>0.00</b>	0 <b>0.00</b>	0 <b>0.00</b>



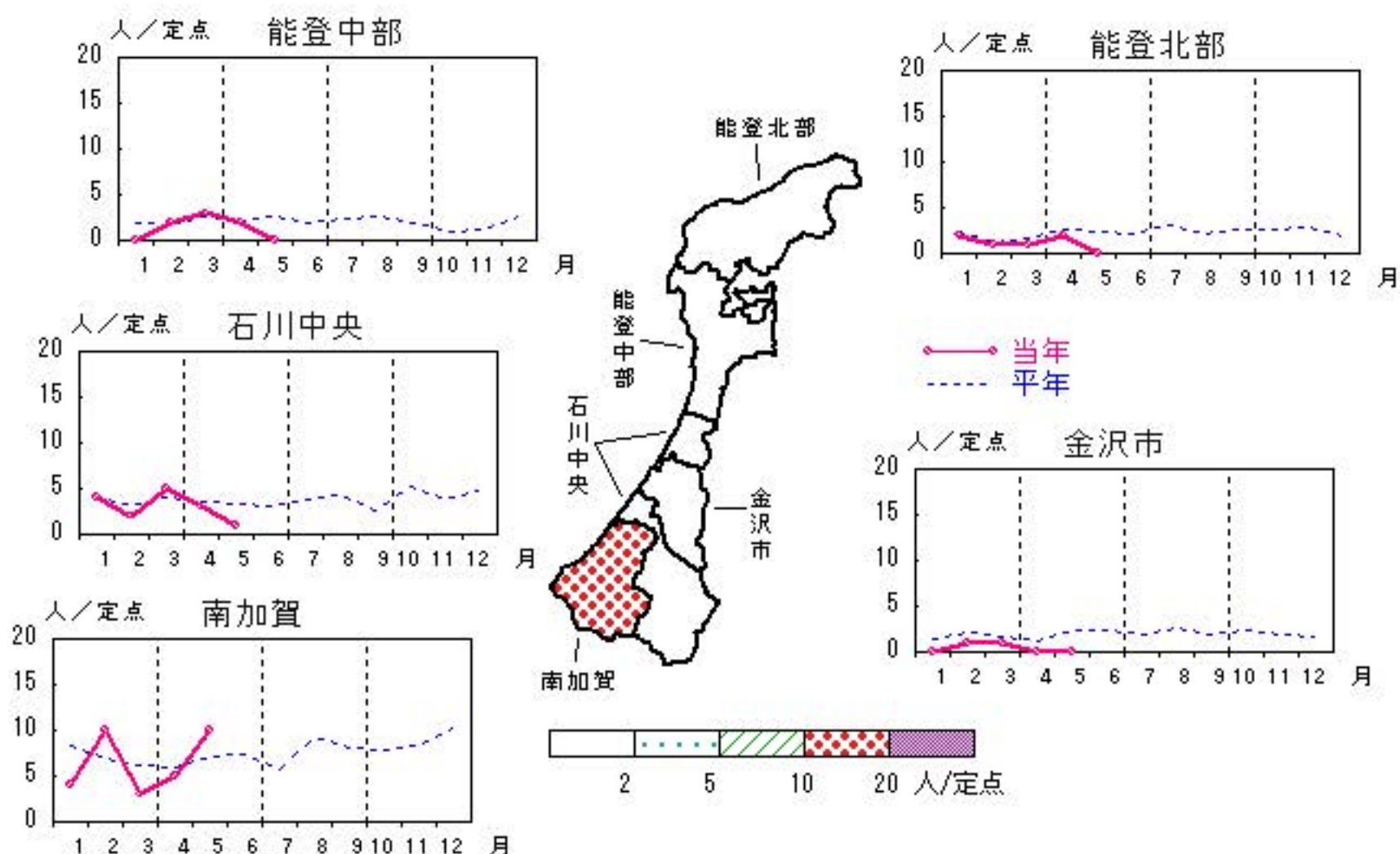


# メチシリン耐性黄色ブドウ球菌感染症

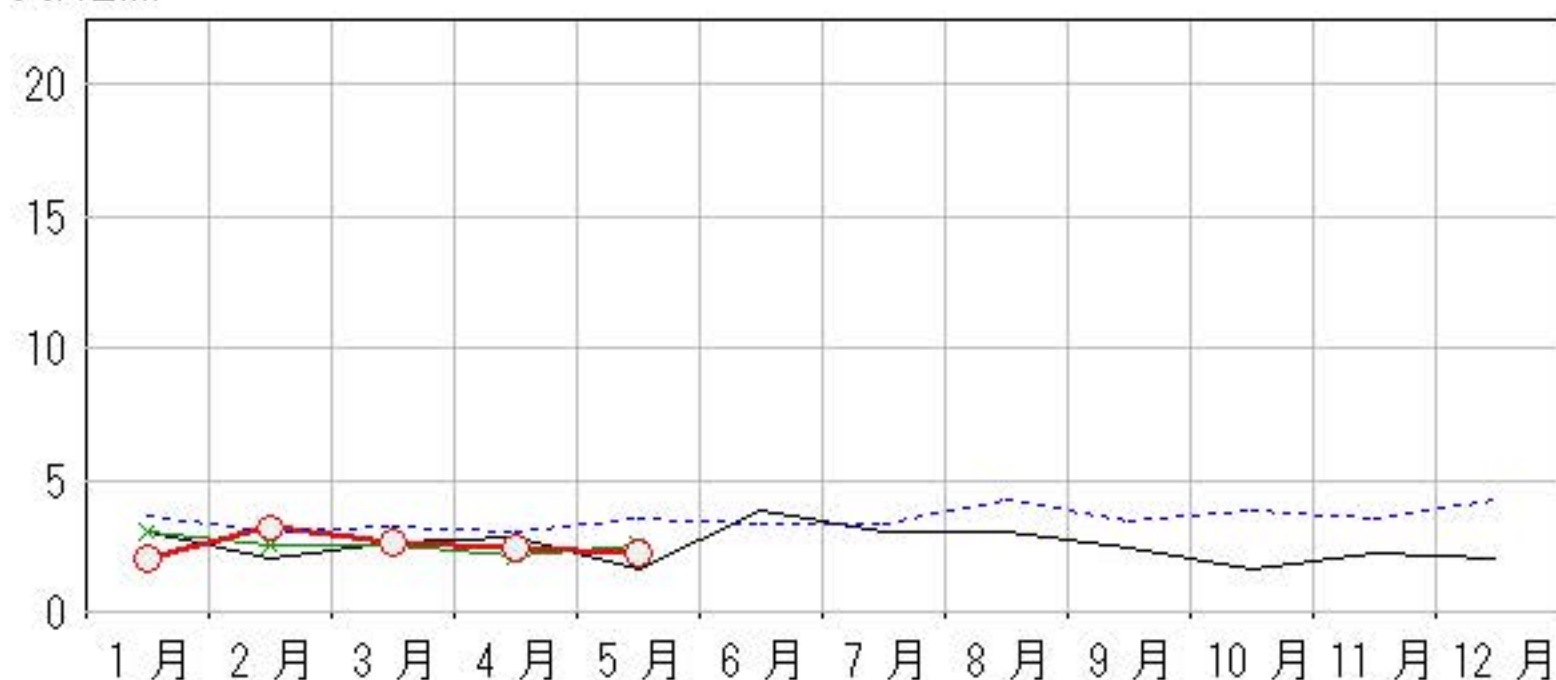
2023年1月～5月

上段: 定点からの患者報告数  
下段: 定点あたりの患者数

	1月	2月	3月	4月	5月
石川県	10 <b>2.00</b>	16 <b>3.20</b>	13 <b>2.60</b>	12 <b>2.40</b>	11 <b>2.20</b>
金沢市	0 <b>0.00</b>	1 <b>1.00</b>	1 <b>1.00</b>	0 <b>0.00</b>	0 <b>0.00</b>
南加賀	4 <b>4.00</b>	10 <b>10.00</b>	3 <b>3.00</b>	5 <b>5.00</b>	10 <b>10.00</b>
石川中央	4 <b>4.00</b>	2 <b>2.00</b>	5 <b>5.00</b>	3 <b>3.00</b>	1 <b>1.00</b>
能登中部	0 <b>0.00</b>	2 <b>2.00</b>	3 <b>3.00</b>	2 <b>2.00</b>	0 <b>0.00</b>
能登北部	2 <b>2.00</b>	1 <b>1.00</b>	1 <b>1.00</b>	2 <b>2.00</b>	0 <b>0.00</b>



人/定点

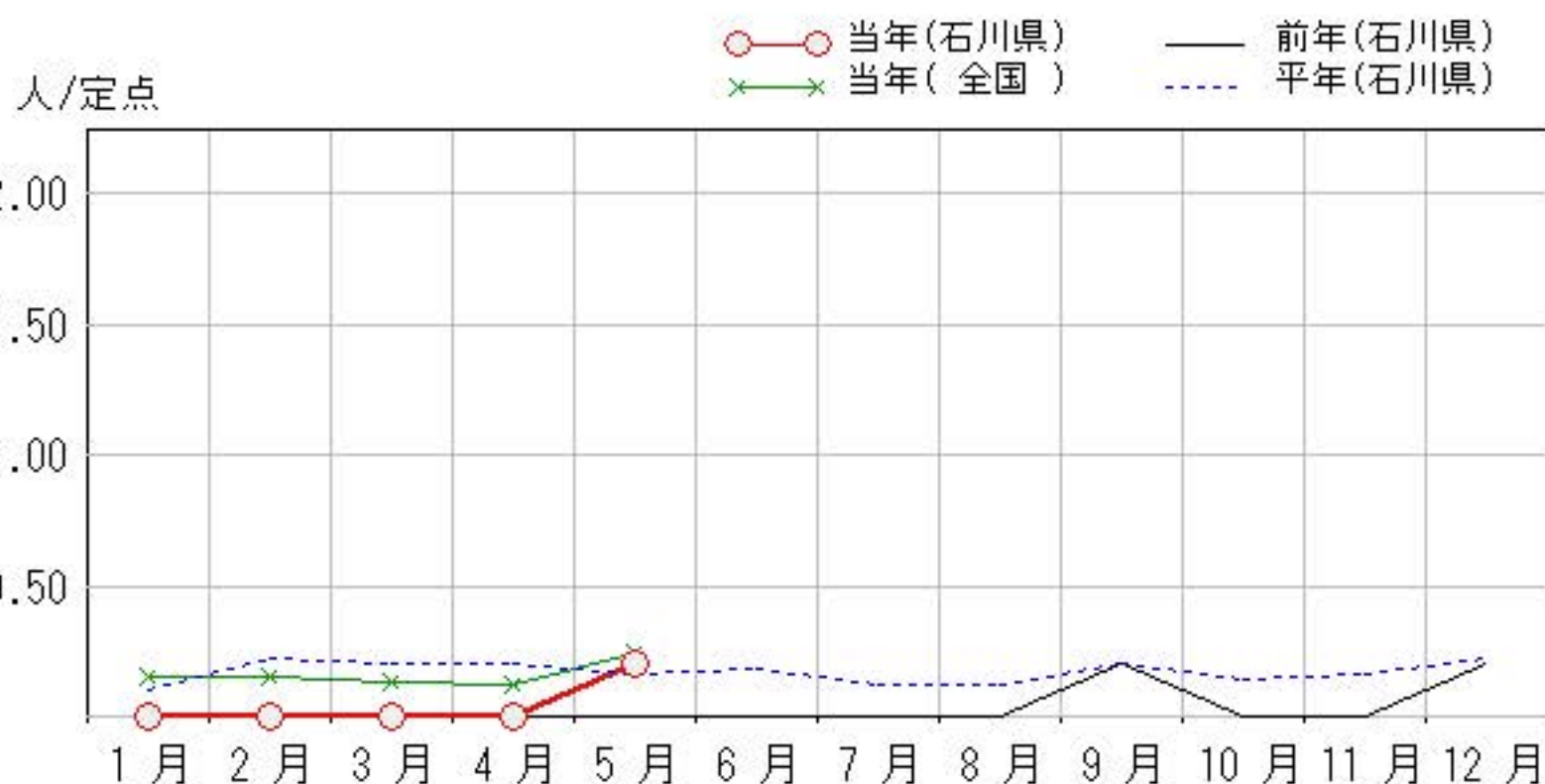
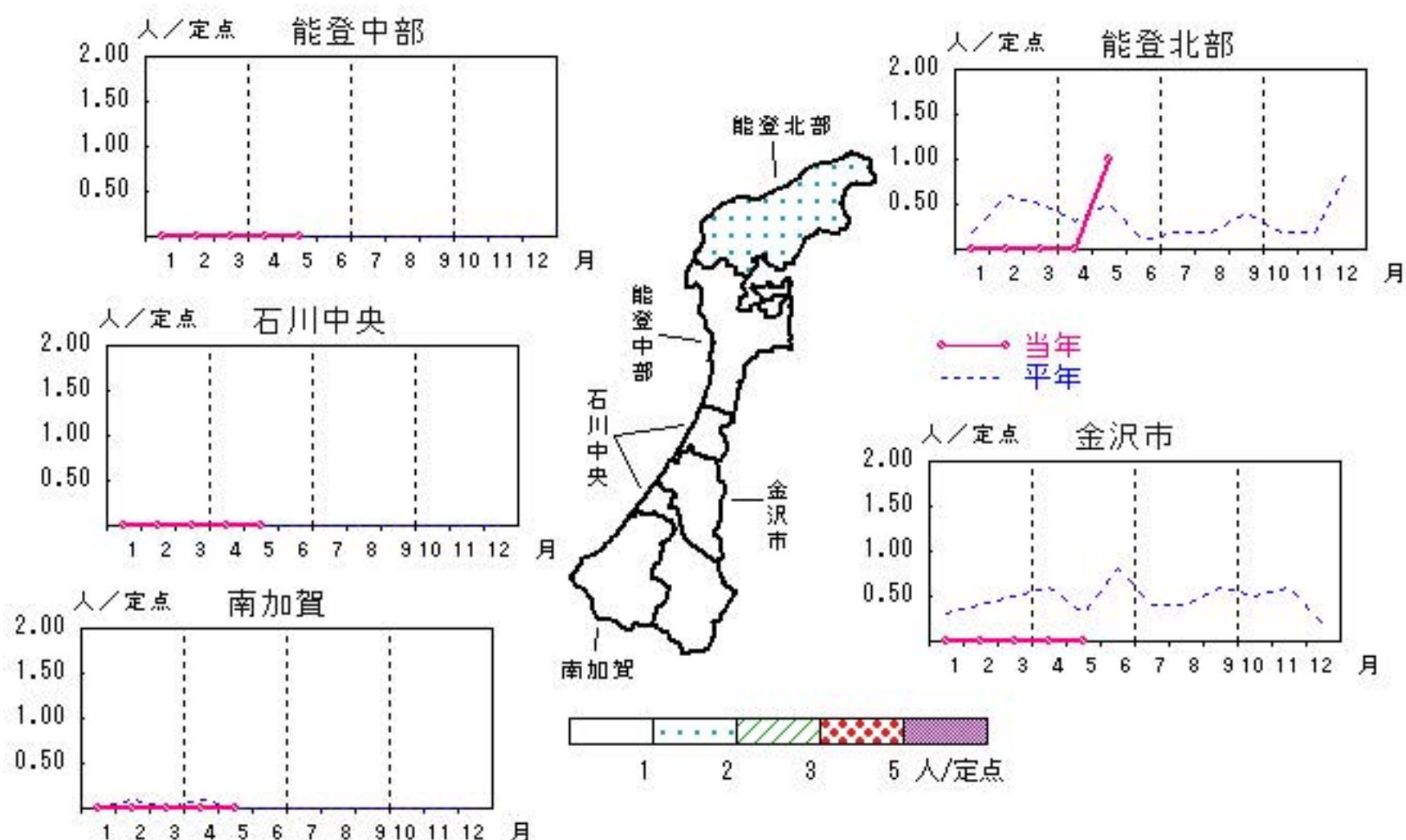


# ペニシリン耐性肺炎球菌感染症

2023年1月～5月

上段: 定点からの患者報告数  
下段: 定点あたりの患者数

	1月	2月	3月	4月	5月
石川県	0 <b>0.00</b>	0 <b>0.00</b>	0 <b>0.00</b>	0 <b>0.00</b>	1 <b>0.20</b>
金沢市	0 <b>0.00</b>	0 <b>0.00</b>	0 <b>0.00</b>	0 <b>0.00</b>	0 <b>0.00</b>
南加賀	0 <b>0.00</b>	0 <b>0.00</b>	0 <b>0.00</b>	0 <b>0.00</b>	0 <b>0.00</b>
石川中央	0 <b>0.00</b>	0 <b>0.00</b>	0 <b>0.00</b>	0 <b>0.00</b>	0 <b>0.00</b>
能登中部	0 <b>0.00</b>	0 <b>0.00</b>	0 <b>0.00</b>	0 <b>0.00</b>	0 <b>0.00</b>
能登北部	0 <b>0.00</b>	0 <b>0.00</b>	0 <b>0.00</b>	0 <b>0.00</b>	1 <b>1.00</b>





疾患別・年齢階級別患者報告数

2023年 5月(石川県)

	性器クラミジア感染症	性感器ヘルペスウイルス感染症	尖圭コンジローマ	淋菌感染症	ブドウ球菌耐性黄色メチシリン耐性感染症	球菌感染症	ペニシリン耐性肺炎	薬剤耐性緑膿菌感染症
計	47	14	11	11	11	1		
0歳								
1歳～4歳								
5歳～9歳								
10歳～14歳								
15歳～19歳	2		1					
20歳～24歳	13	1	2	4				
25歳～29歳	12	1	1	2				
30歳～34歳	5	1	3	2	1			
35歳～39歳	5	2		1				
40歳～44歳	5	5			1			
45歳～49歳	4	1	2	2				
50歳～54歳		1	1		1			
55歳～59歳								
60歳～64歳					1			
65歳～69歳								
70歳以上	1	2	1		7		1	

石川県感染症情報センター