

2023年33週の疾患別保健所別報告数及び週推移表

(33週：8月14日～8月20日)

このファイルをご覧の方に

このファイルは、県内の指定医療機関から届出のあった週単位の定点把握対象疾患[※]の発生動向について、次の6つの項目に分けて集計してあります。

■ 感染症発生動向調査(週報)の保健所別発生状況……p. 1

■ 疾患別の患者発生状況……p. 2～15

- 5週連続して患者発生数が0となった場合、当疾患のページは省略します。
※ 平年：過去10年間の平均値のことを指します。

■ 疾患別・年齢階級別患者報告数……p. 16

- 県内の疾患別患者数を年齢階級別に集計した表です。

■ 2023年感染症週報(インフルエンザ[※]/COVID-19・小児科)推移表……p. 17～18

- インフルエンザ/COVID-19と小児科定点対象感染症の患者数及び定点あたり患者数の週推移表です。

■ 2023年感染症週報(眼科・基幹)推移表……p. 19～20

- 眼科と基幹定点対象感染症の患者数及び定点あたり患者数の週推移表です。

■ 全数把握対象疾患の年齢階級別等届出状況……p. 21

- 今週届出のあった全数把握対象疾患を年齢階級別等に集計した表です。

※ 週単位の定点把握対象疾患

種別	インフルエンザ [※] / COVID-19定点	小児科定点	眼科定点	基幹定点
定点数 (医療機関)	48	29	7	5
	(小児科・内科)	(小児科)	(眼科)	(患者を300人以上収容する病院で小児科・内科医療を提供しているもの)
対象感染症	インフルエンザ (鳥インフルエンザ及び新型インフルエンザ等感染症を除く) 新型コロナウイルス感染症 (病原体がベータコロナウイルス(令和二年一月に中華人民共和国からWHOに対して、人に伝染する能力を有することが新たに報告するものに限り)であるものに限る)	RSウイルス感染症 咽頭結膜熱 A群 溶血性レンサ球菌咽頭炎 感染性胃腸炎 水痘 手足口病 伝染性紅斑 突発性発しん ヘルパンギーナ 流行性耳下腺炎	急性出血性結膜炎 流行性角結膜炎	細菌性髄膜炎 無菌性髄膜炎 マイコプラズマ肺炎 クラミジア肺炎 (オウム病を除く) 感染性胃腸炎 (ロタウイルス)

感染症発生動向調査（週報）の保健所別発生状況												
		調査対象期間					石川中央					備考
		先週 8/7~8/13	今週 8/14~8/20	増減	前年同週	今週 (33週)	南加賀 定点10	金沢市 定点17	石川中央 定点11	能登中部 定点6	能登北部 定点4	
1	インフルエンザ	25	36	11	—	0.75	新	↑	↓	新	↑	新:今週新たに報告あり 矢印:先週に引き続き報告あり ↑増加 ↓減少 →同数 ▽先週報告あり今週報告なし
2	COVID-19	1011	1281	270	—	26.69	↑	↑	↑	↑	↑	
							南加賀 定点6	金沢市 定点11	石川中央 定点6	能登中部 定点4	能登北部 定点2	
3	RSウイルス感染症	55	31	△24	0.55	1.07	↑	↑	↓	↓		
4	咽頭結膜熱	9	7	△2	0.03	0.24	↓	→	新	▽	▽	
5	A群溶血性レンサ球菌咽頭炎	11	16	5	0.10	0.55	▽	新	→	↓	→	
6	感染性胃腸炎	168	104	△64	2.69	3.59	↓	↓	↓	↑	↓	
7	水痘	1	2	1	0.07	0.07		新	▽	新		
8	手足口病	75	34	△41	2.41	1.17	↓	↓	↓	↓		
9	伝染性紅斑	—	—	—	0.03	—						
10	突発性発しん	6	6	—	0.31	0.21	新	↑	▽			
11	ヘルパンギーナ	48	28	△20	0.31	0.97	↓	↓	↓	↑	→	
12	流行性耳下腺炎	—	1	1	—	0.03		新				
							南加賀 定点1	金沢市 定点3	石川中央 定点1	能登中部 定点1	能登北部 定点1	
13	急性出血性結膜炎	—	—	—	—	—						
14	流行性角結膜炎	2	6	4	0.14	0.86		新	↑			
							南加賀 定点1	金沢市 定点1	石川中央 定点1	能登中部 定点1	能登北部 定点1	
15	細菌性髄膜炎	—	—	—	—	—						
16	無菌性髄膜炎	—	—	—	—	—						
17	マイコプラズマ肺炎	—	1	1	—	0.20	新					
18	クラミジア肺炎(オウム病除く)	—	—	—	—	—						
19	感染性胃腸炎(ロタウイルス)	—	—	—	—	—						
合計		1411	1553	142								

◎:大きな流行の発生・継続が疑われること

○:流行の発生前であれば今後4週間以内に大きな流行が発生する可能性があること、流行発生後であればその流行がまだ終わっていない可能性があること

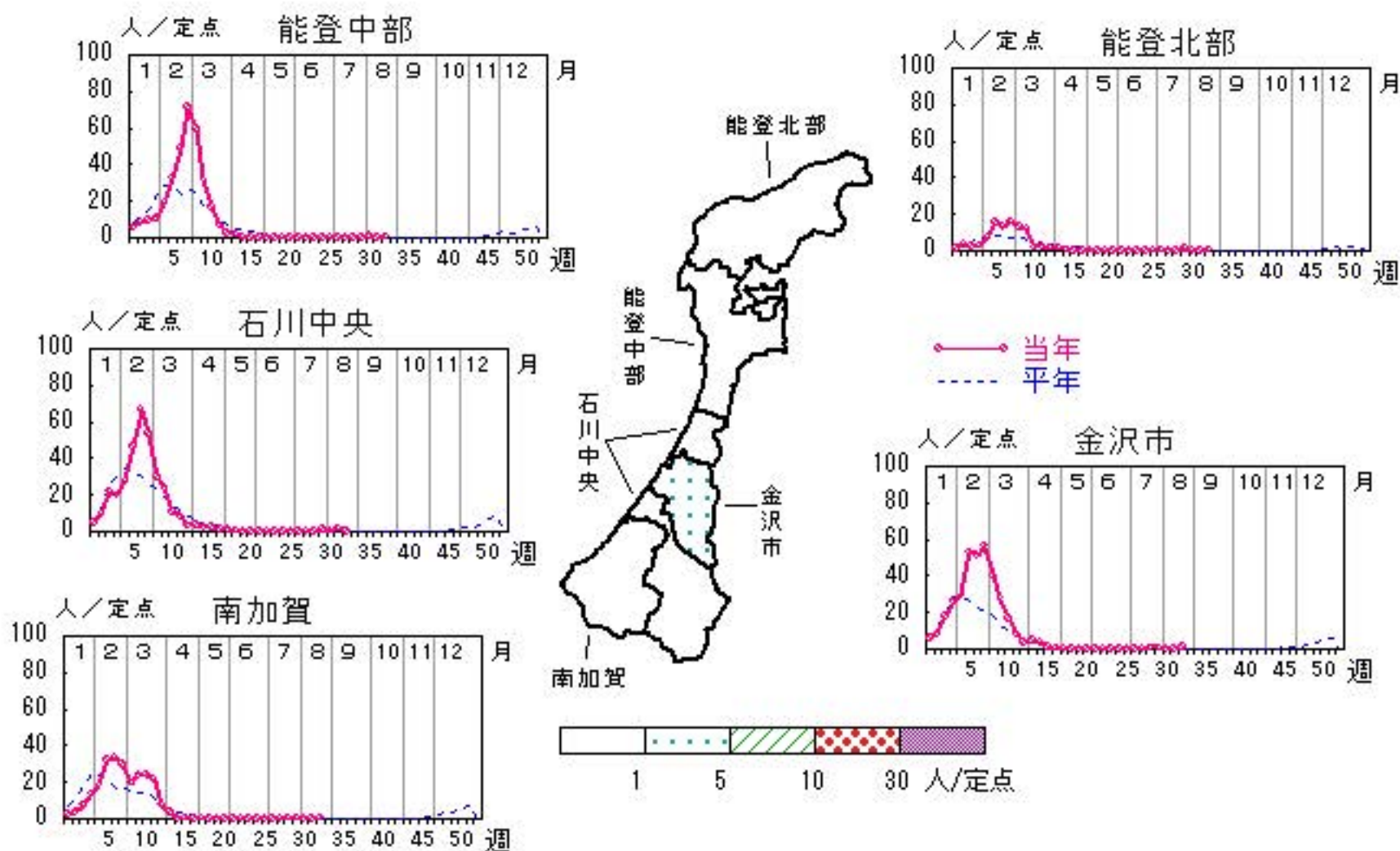
石川県感染症情報センター

インフルエンザ

2023年29週～33週

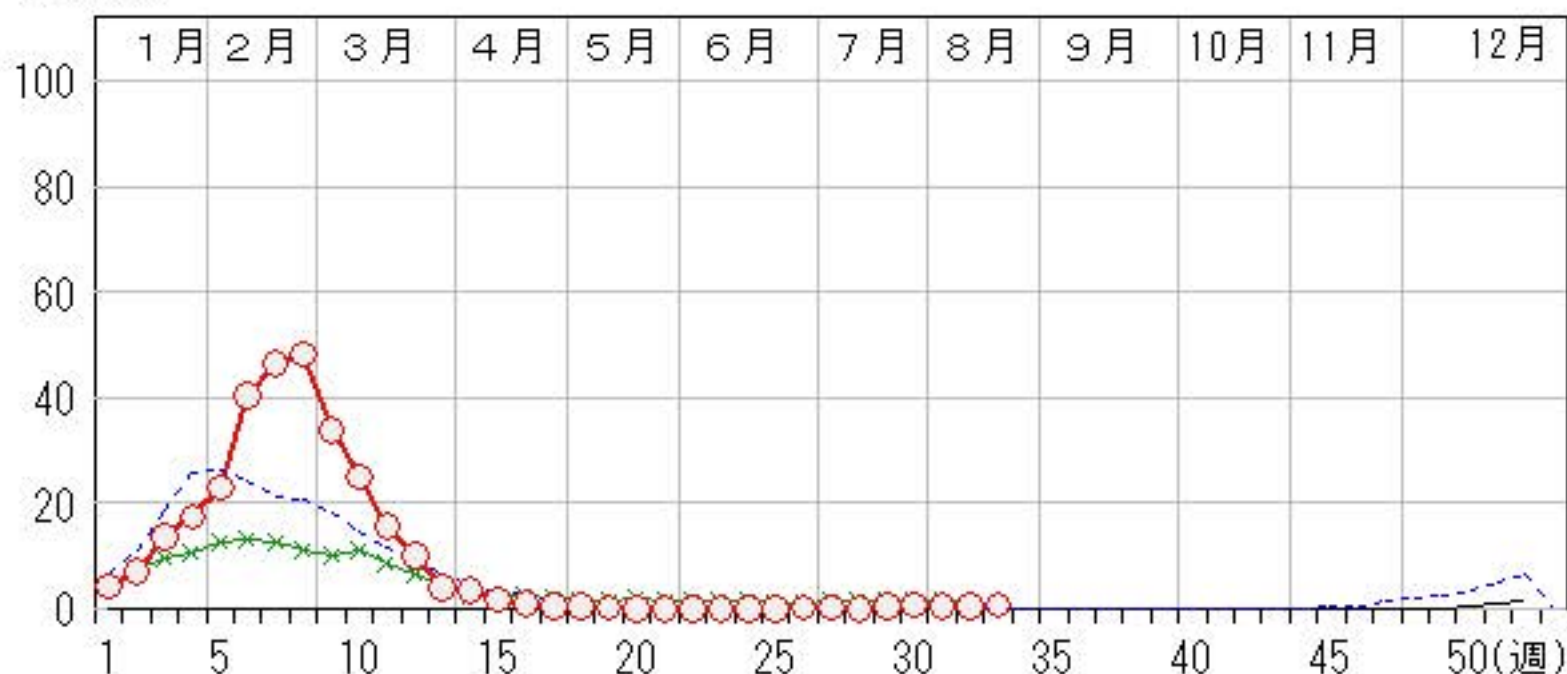
上段:定点からの患者報告数
下段:定点あたりの患者数

	29週	30週	31週	32週	33週
石川県	22 0.46	35 0.73	19 0.40	25 0.52	36 0.75
金沢市	11 0.65	11 0.65	5 0.29	4 0.24	22 1.29
南加賀	8 0.80	5 0.50	0 0.00	0 0.00	5 0.50
石川中央	2 0.18	10 0.91	6 0.55	20 1.82	2 0.18
能登中部	0 0.00	2 0.33	7 1.17	0 0.00	5 0.83
能登北部	1 0.25	7 1.75	1 0.25	1 0.25	2 0.50



人/定点

○ 当年(石川県) — 前年(石川県)
× 当年(全国) - - - 平年(石川県)

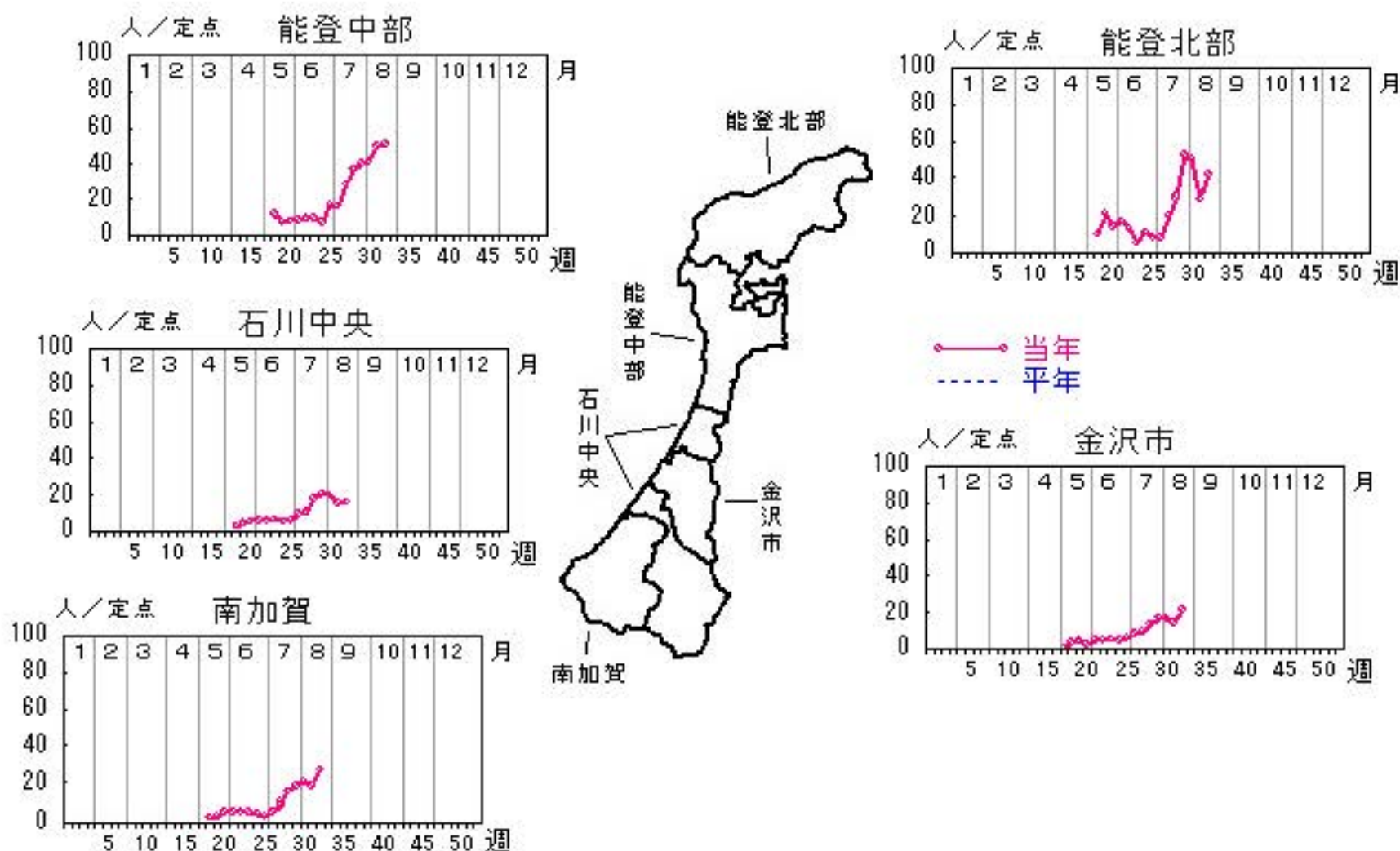


COVID-19

2023年29週～33週

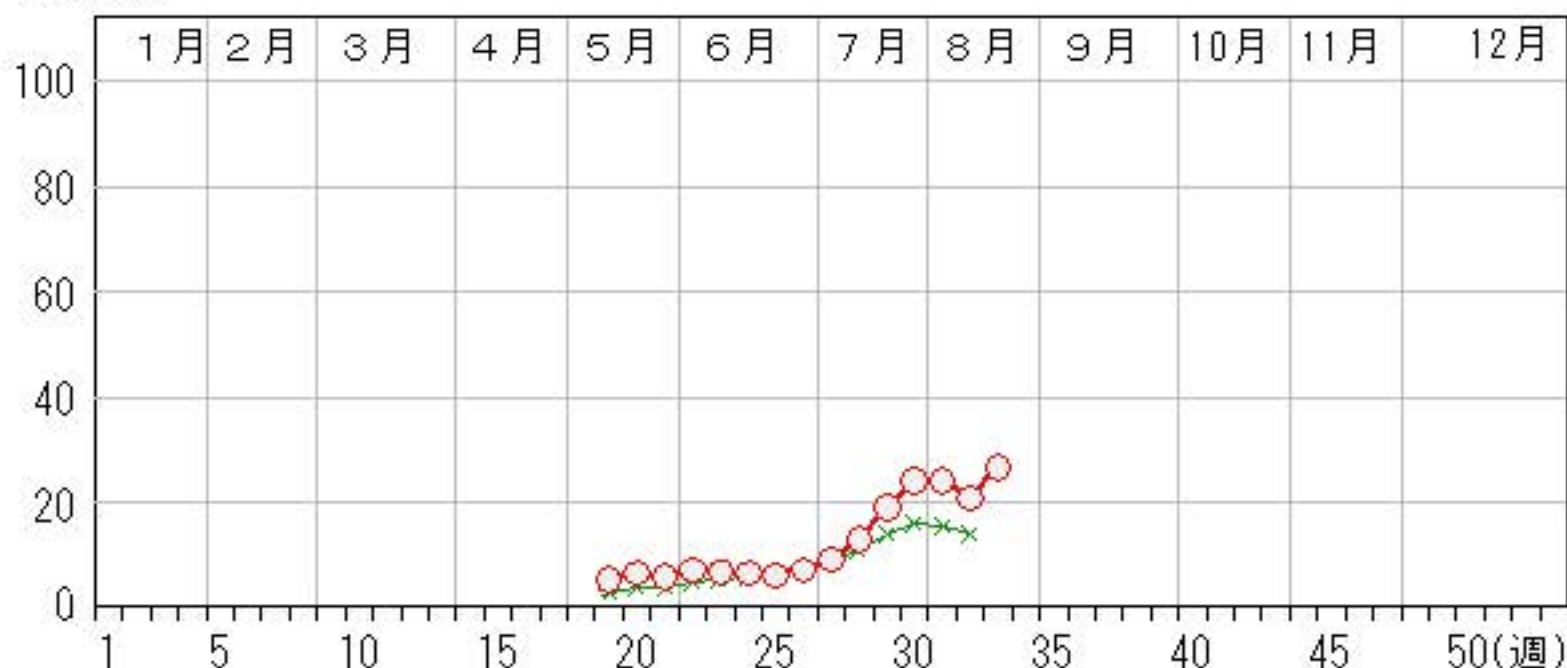
上段:定点からの患者報告数
下段:定点あたりの患者数

	29週	30週	31週	32週	33週
石川県	916 19.08	1,158 24.13	1,157 24.10	1,011 21.06	1,281 26.69
金沢市	230 13.53	292 17.18	292 17.18	247 14.53	359 21.12
南加賀	150 15.00	181 18.10	200 20.00	178 17.80	268 26.80
石川中央	193 17.55	231 21.00	217 19.73	169 15.36	177 16.09
能登中部	225 37.50	244 40.67	249 41.50	301 50.17	309 51.50
能登北部	118 29.50	210 52.50	199 49.75	116 29.00	168 42.00



人/定点

○ 当年(石川県) — 前年(石川県)
× 当年(全国) - - - 平年(石川県)

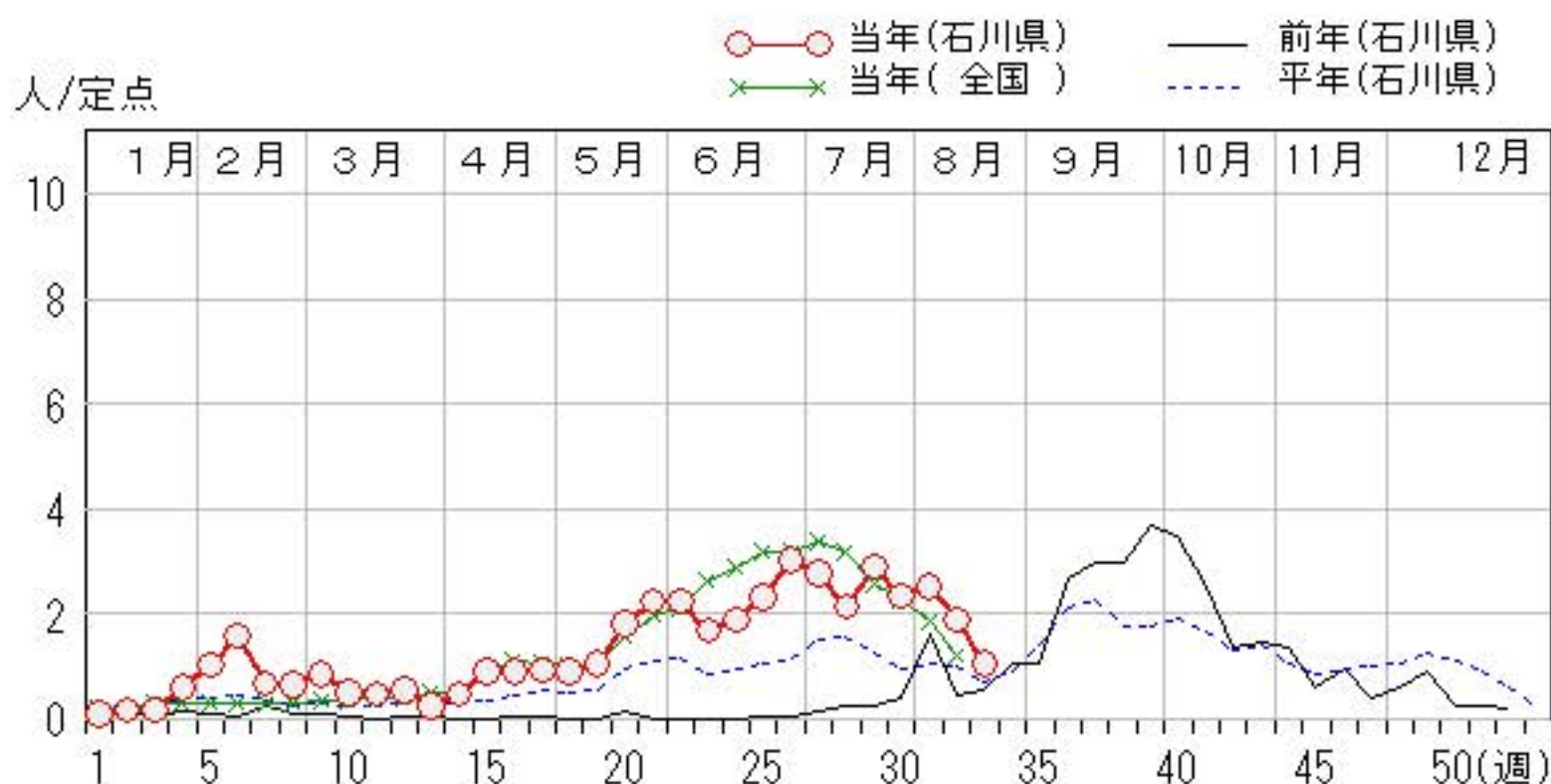
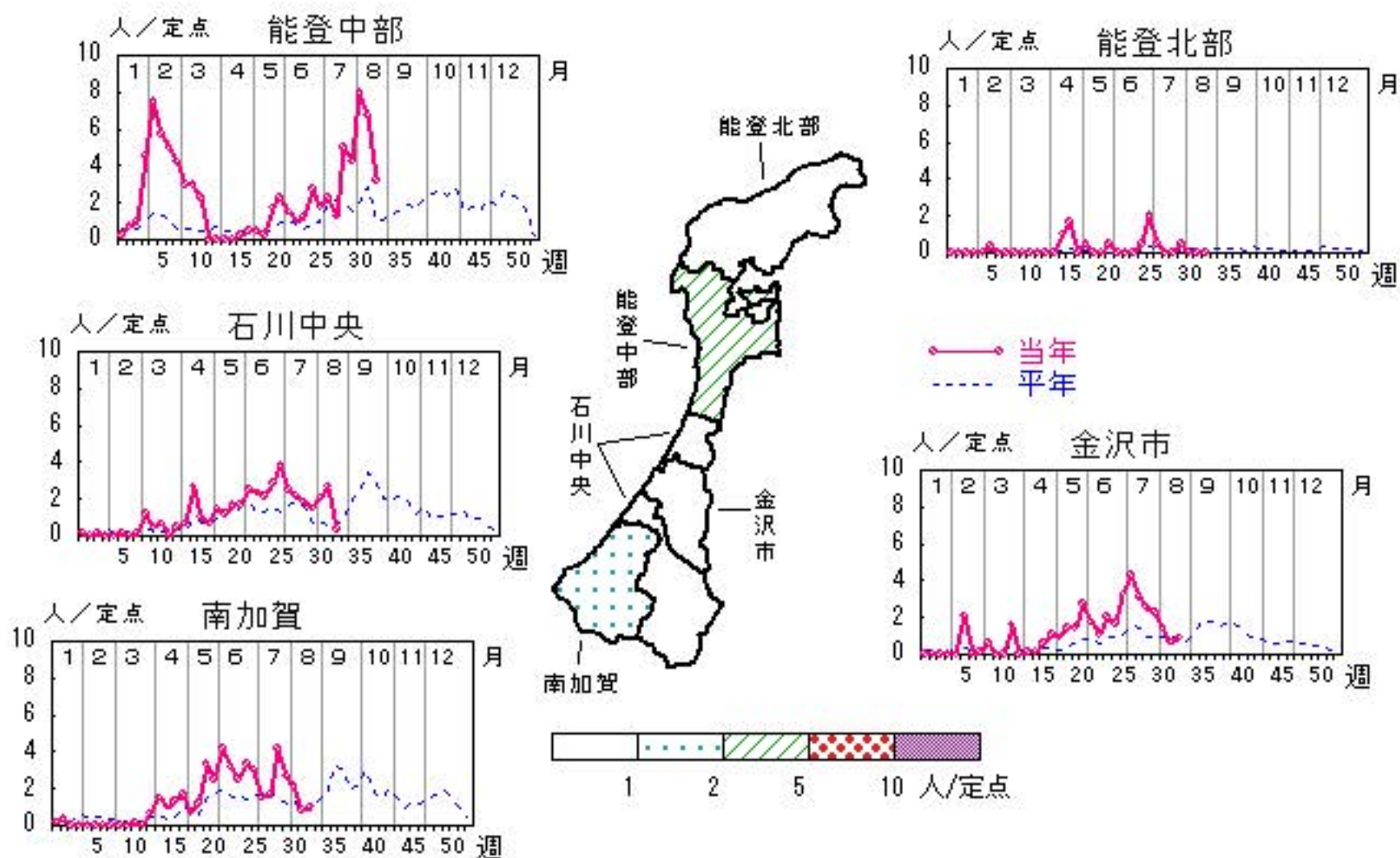


RSウイルス感染症

2023年29週～33週

上段: 定点からの患者報告数
下段: 定点あたりの患者数

	29週	30週	31週	32週	33週
石川県	84 2.90	68 2.34	73 2.52	55 1.90	31 1.07
金沢市	28 2.55	25 2.27	16 1.45	7 0.64	10 0.91
南加賀	25 4.17	16 2.67	13 2.17	5 0.83	6 1.00
石川中央	11 1.83	9 1.50	12 2.00	16 2.67	2 0.33
能登中部	20 5.00	17 4.25	32 8.00	27 6.75	13 3.25
能登北部	0 0.00	1 0.50	0 0.00	0 0.00	0 0.00

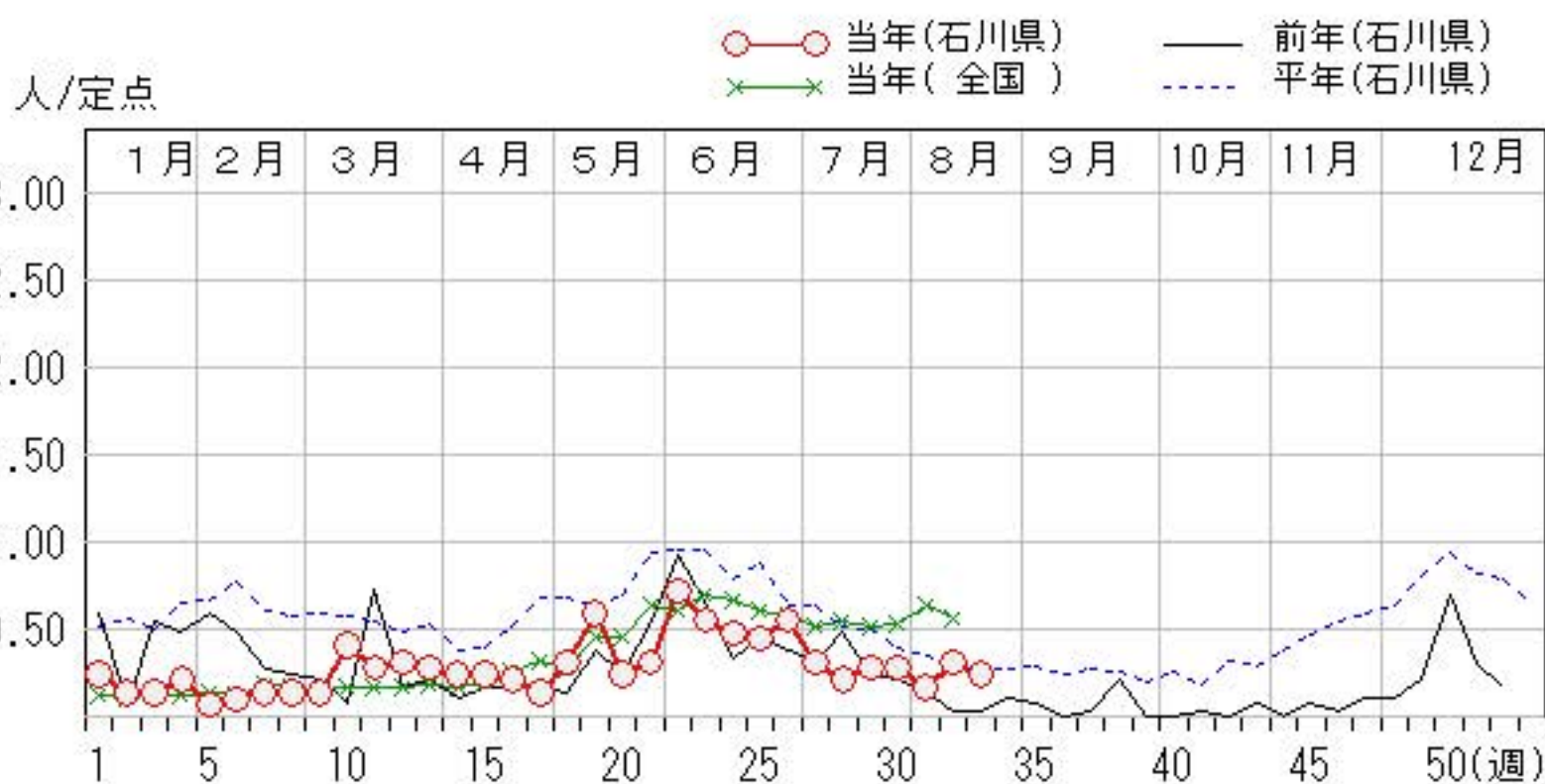
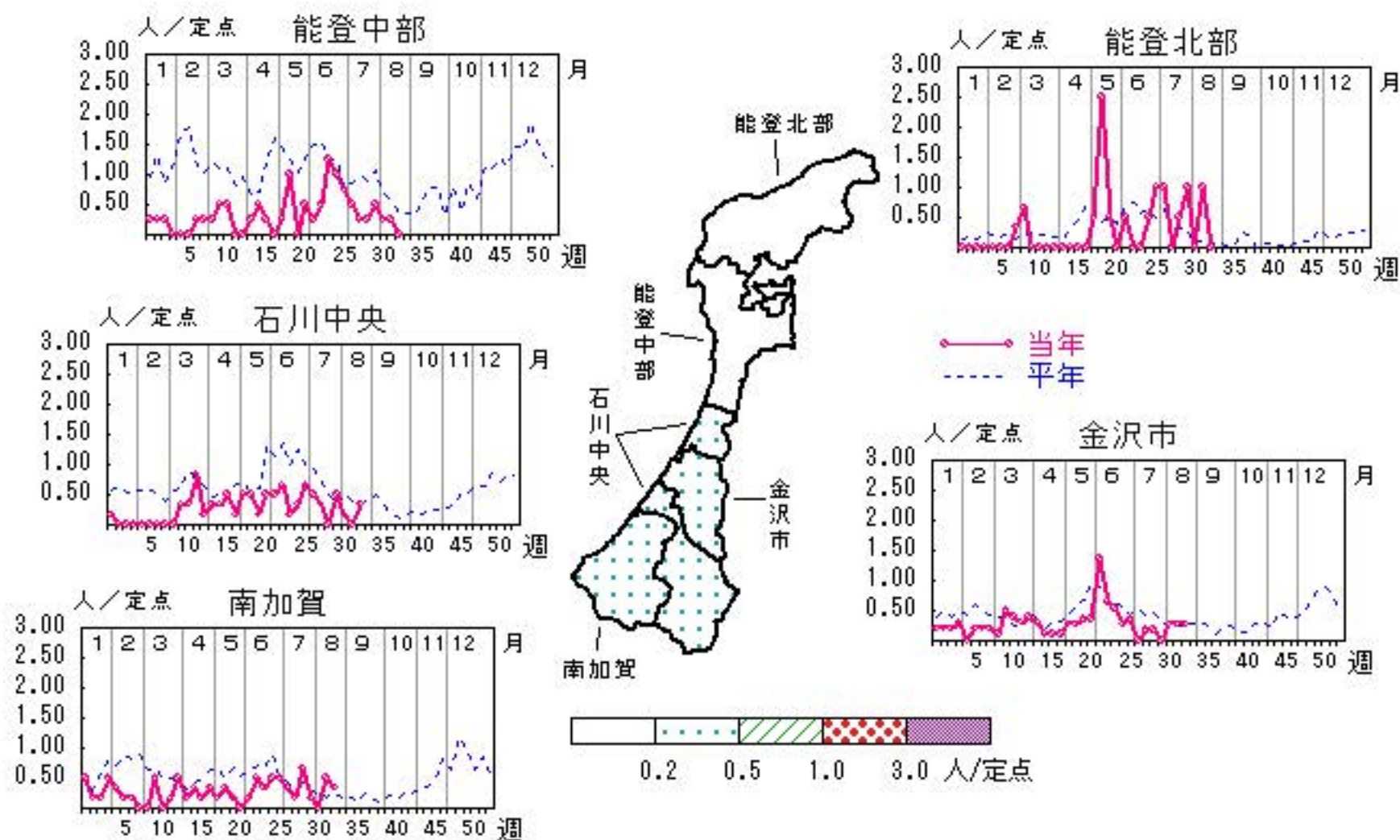


咽頭結膜熱

2023年29週～33週

上段:定点からの患者報告数
下段:定点あたりの患者数

	29週	30週	31週	32週	33週
石川県	8 0.28	8 0.28	5 0.17	9 0.31	7 0.24
金沢市	2 0.18	0 0.00	3 0.27	3 0.27	3 0.27
南加賀	4 0.67	1 0.17	0 0.00	3 0.50	2 0.33
石川中央	0 0.00	3 0.50	1 0.17	0 0.00	2 0.33
能登中部	1 0.25	2 0.50	1 0.25	1 0.25	0 0.00
能登北部	1 0.50	2 1.00	0 0.00	2 1.00	0 0.00

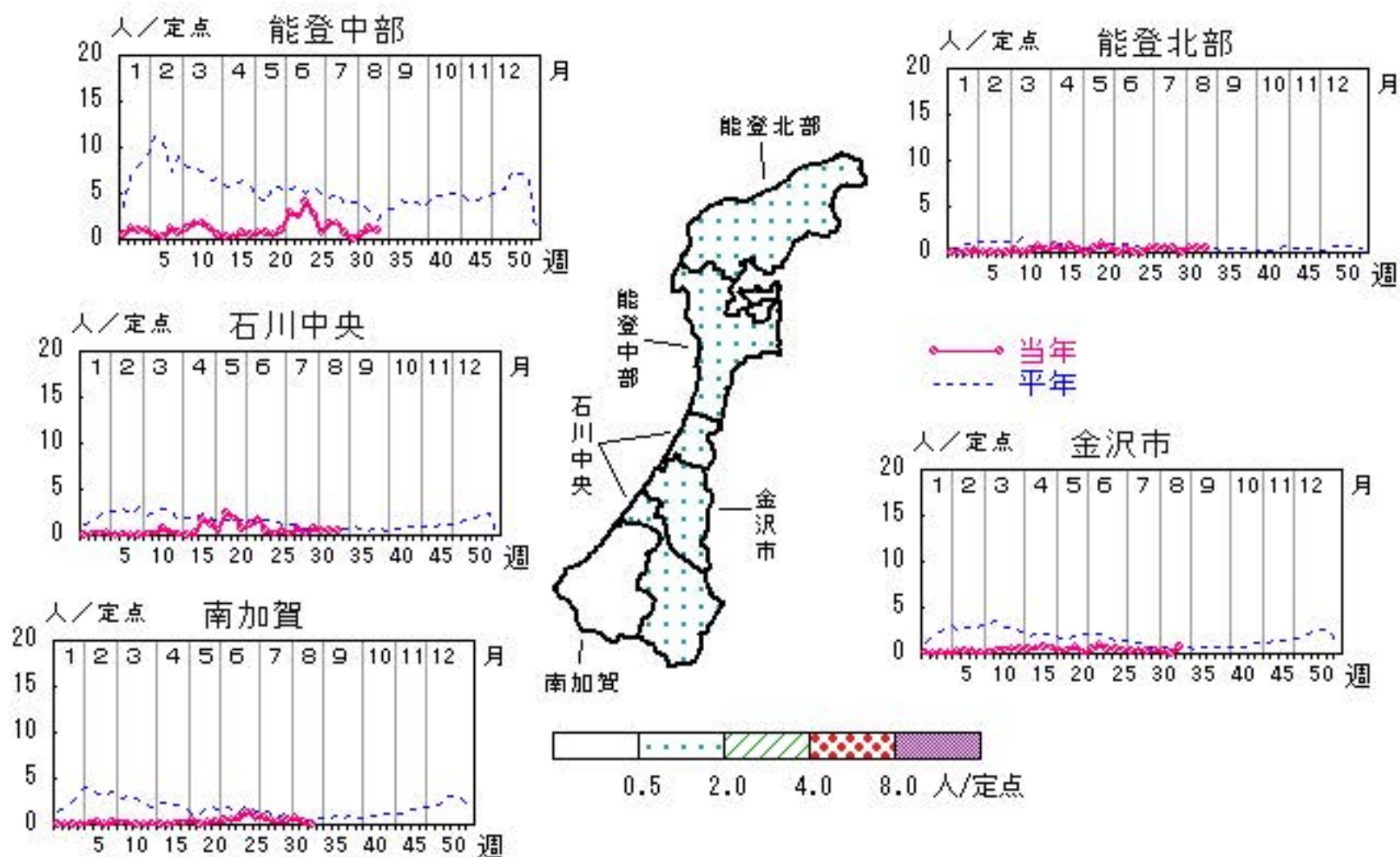


A群溶血性レンサ球菌咽頭炎

2023年29週～33週

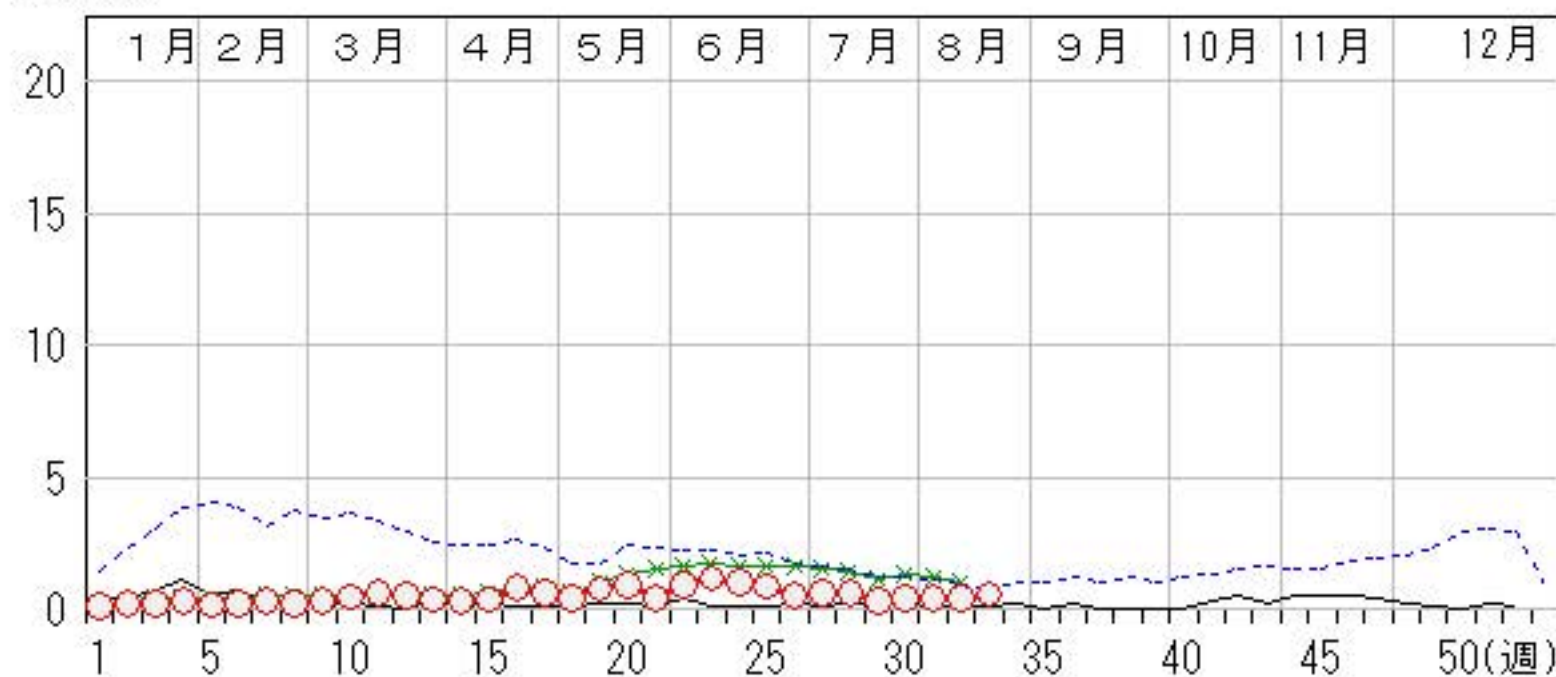
上段: 定点からの患者報告数
下段: 定点あたりの患者数

	29週	30週	31週	32週	33週
石川県	9 0.31	12 0.41	12 0.41	11 0.38	16 0.55
金沢市	2 0.18	4 0.36	2 0.18	0 0.00	8 0.73
南加賀	2 0.33	3 0.50	4 0.67	2 0.33	0 0.00
石川中央	1 0.17	5 0.83	3 0.50	3 0.50	3 0.50
能登中部	3 0.75	0 0.00	2 0.50	5 1.25	4 1.00
能登北部	1 0.50	0 0.00	1 0.50	1 0.50	1 0.50



人/定点

○ 当年(石川県) — 前年(石川県)
 × 当年(全国) - - - 平年(石川県)

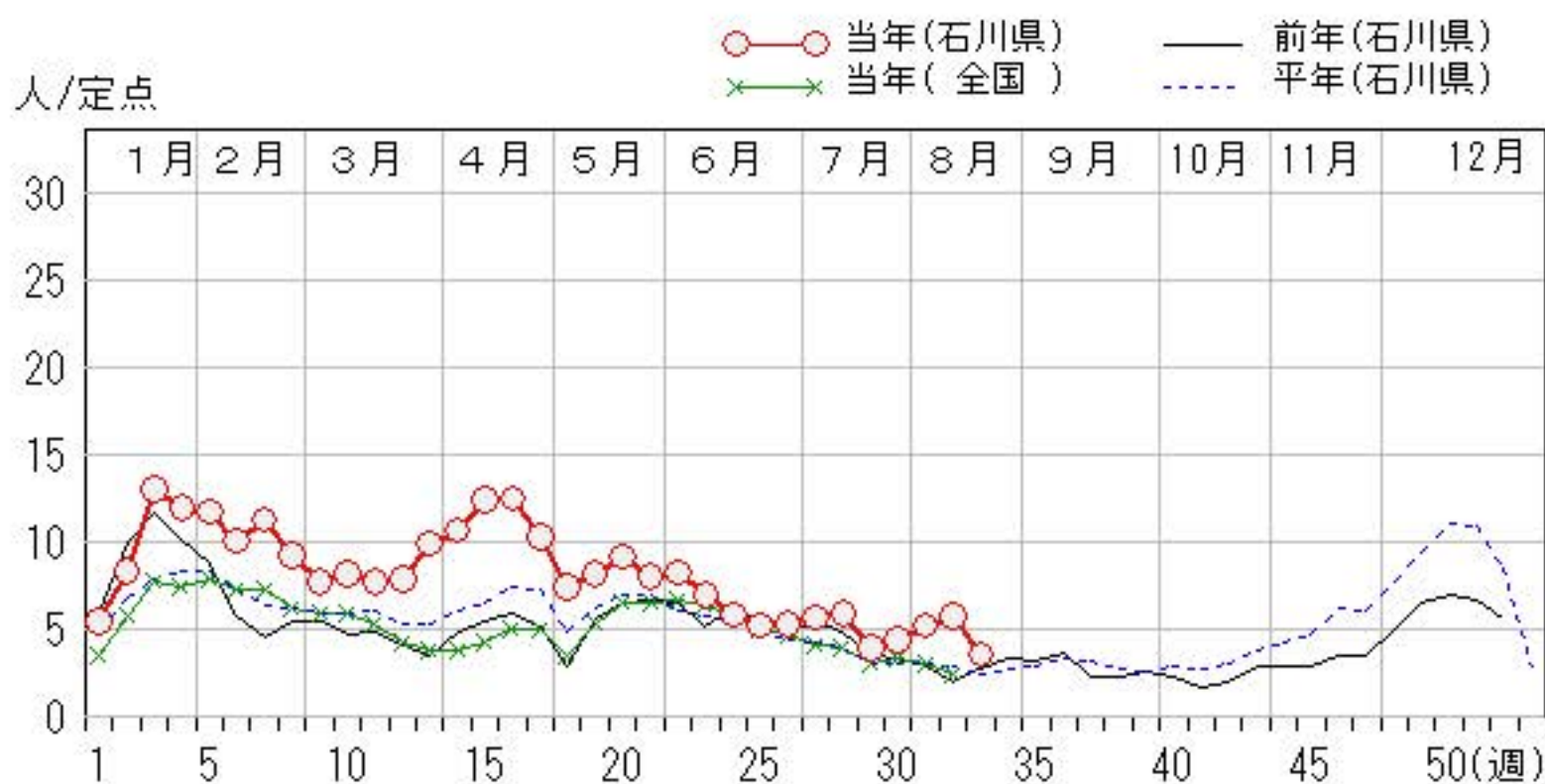
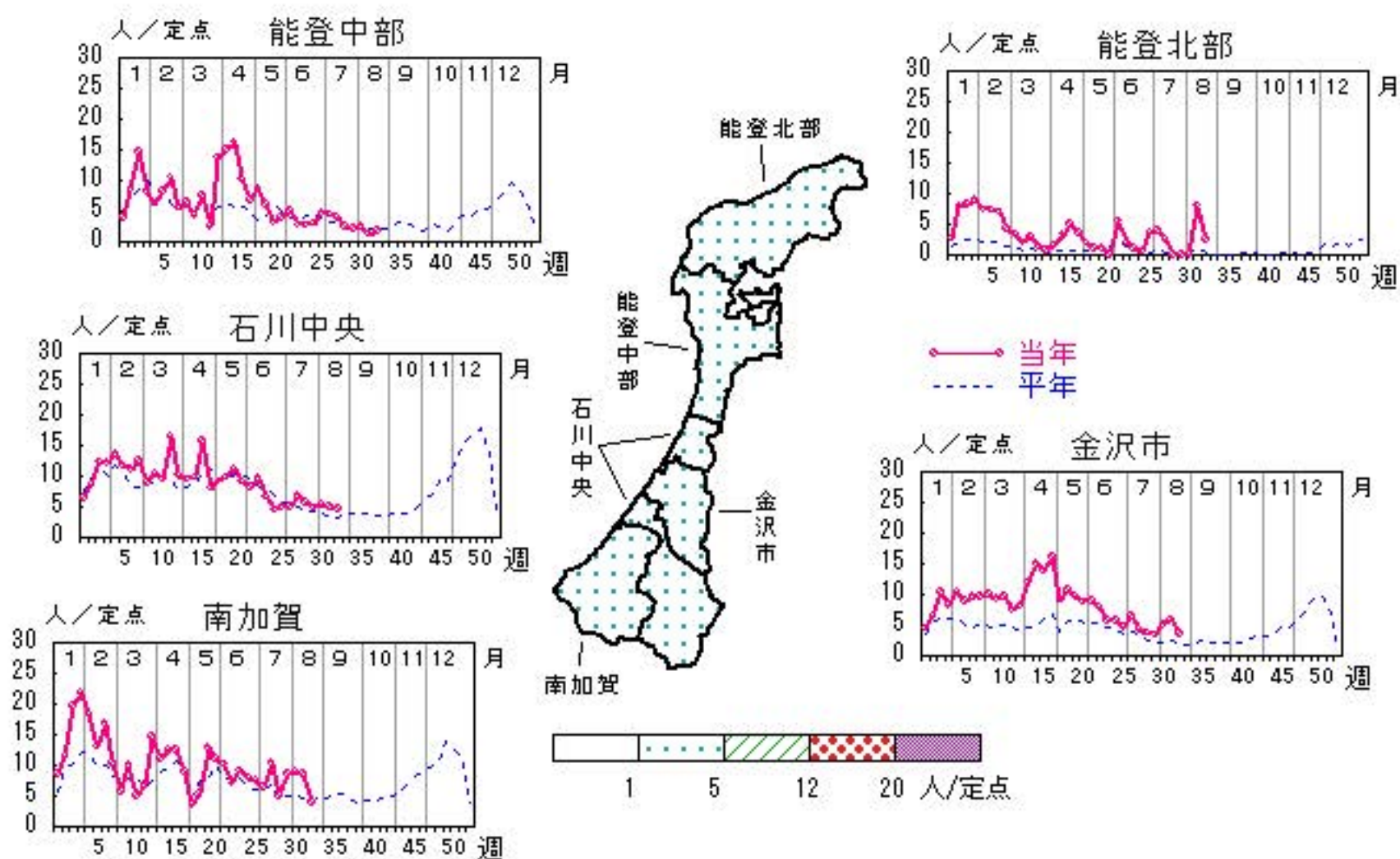


感染性胃腸炎

2023年29週～33週

上段: 定点からの患者報告数
下段: 定点あたりの患者数

	29週	30週	31週	32週	33週
石川県	115 3.97	128 4.41	151 5.21	168 5.79	104 3.59
金沢市	41 3.73	38 3.45	54 4.91	65 5.91	40 3.64
南加賀	30 5.00	52 8.67	54 9.00	52 8.67	24 4.00
石川中央	34 5.67	29 4.83	33 5.50	30 5.00	28 4.67
能登中部	10 2.50	9 2.25	10 2.50	5 1.25	7 1.75
能登北部	0 0.00	0 0.00	0 0.00	16 8.00	5 2.50

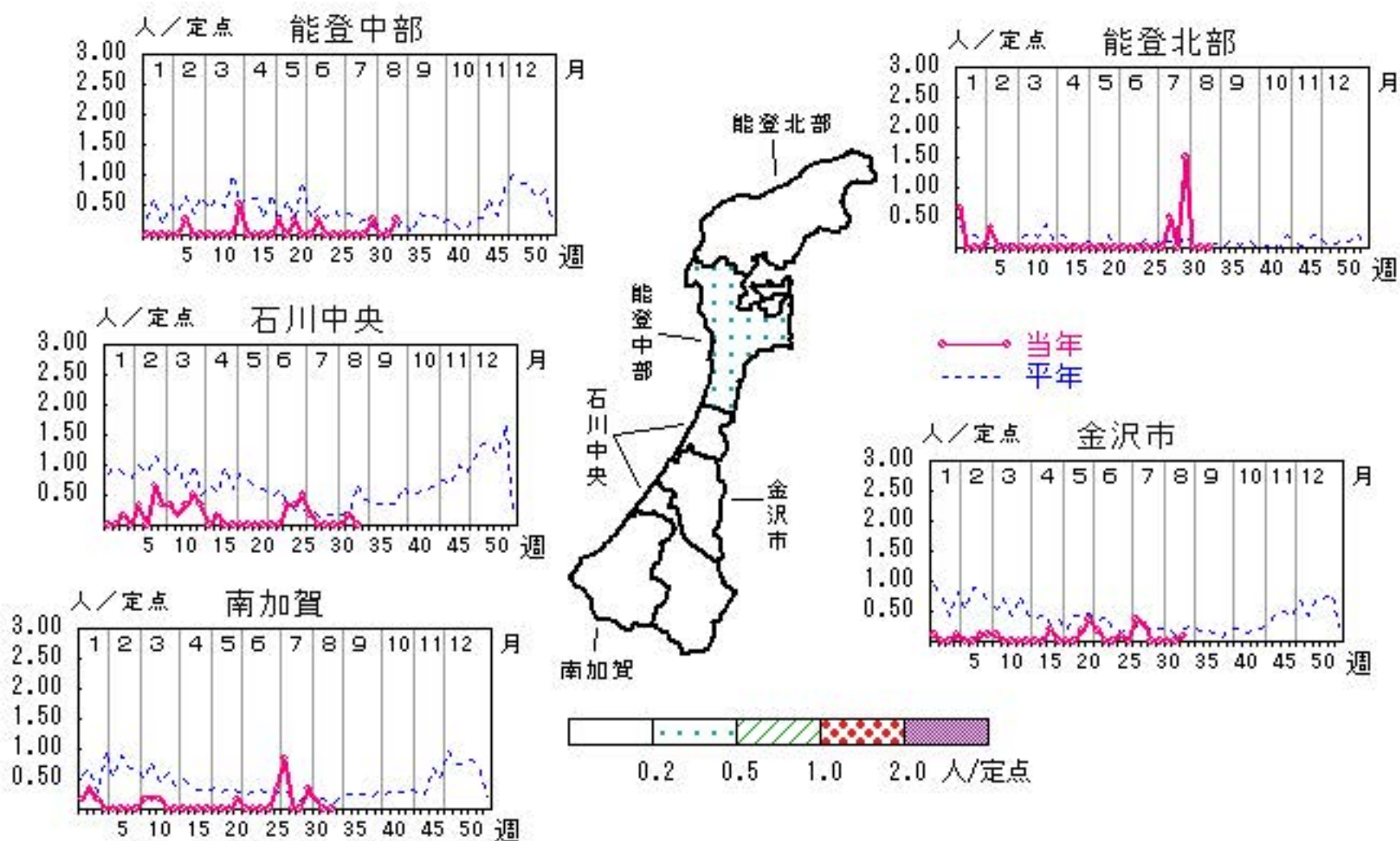


水痘

2023年29週～33週

上段:定点からの患者報告数
下段:定点あたりの患者数

	29週	30週	31週	32週	33週
石川県	0 0.00	6 0.21	1 0.03	1 0.03	2 0.07
金沢市	0 0.00	0 0.00	0 0.00	0 0.00	1 0.09
南加賀	0 0.00	2 0.33	1 0.17	0 0.00	0 0.00
石川中央	0 0.00	0 0.00	0 0.00	1 0.17	0 0.00
能登中部	0 0.00	1 0.25	0 0.00	0 0.00	1 0.25
能登北部	0 0.00	3 1.50	0 0.00	0 0.00	0 0.00



人/定点

○ 当年(石川県) — 前年(石川県)
 × 当年(全国) - - - 平年(石川県)

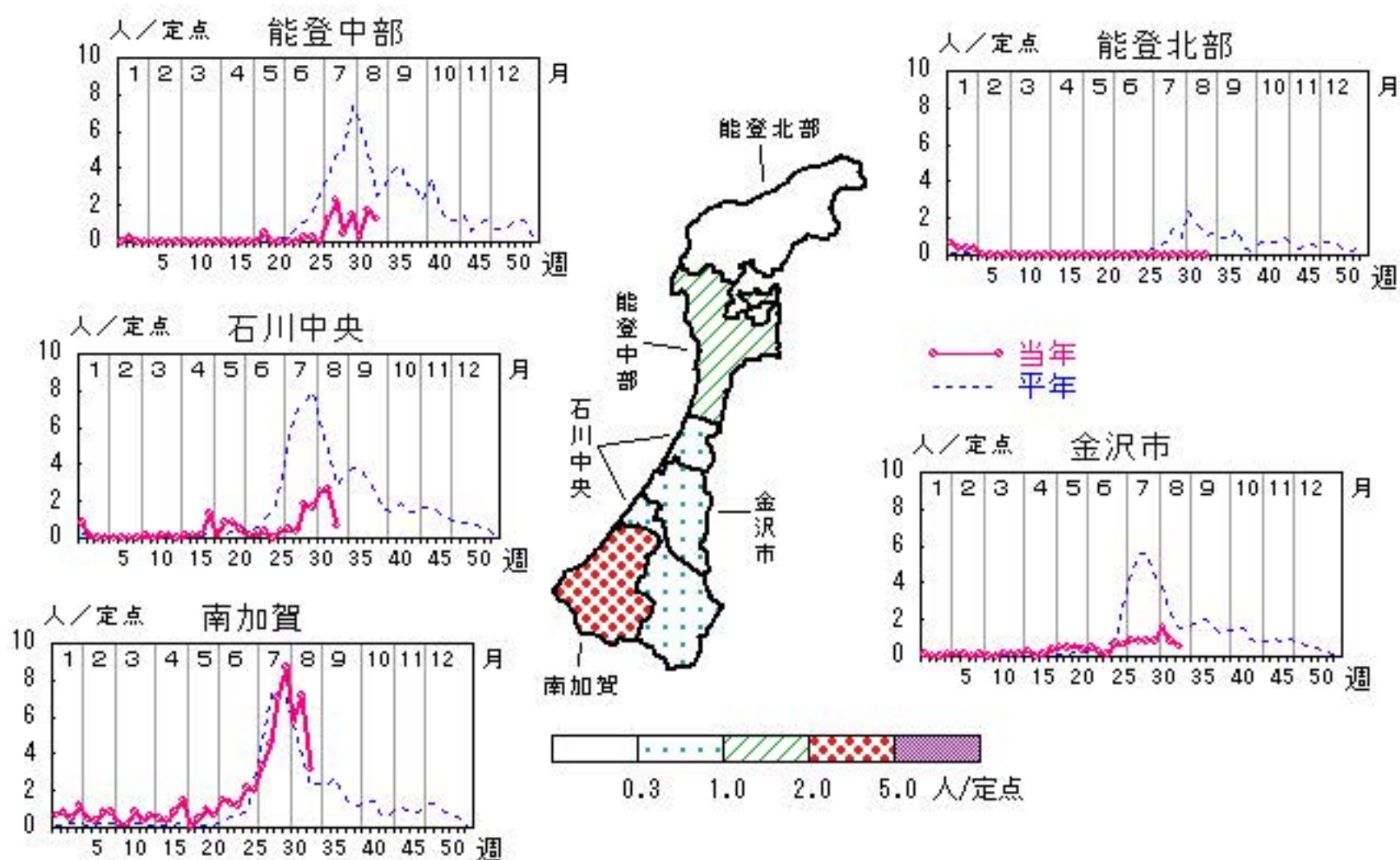


手足口病

2023年29週～33週

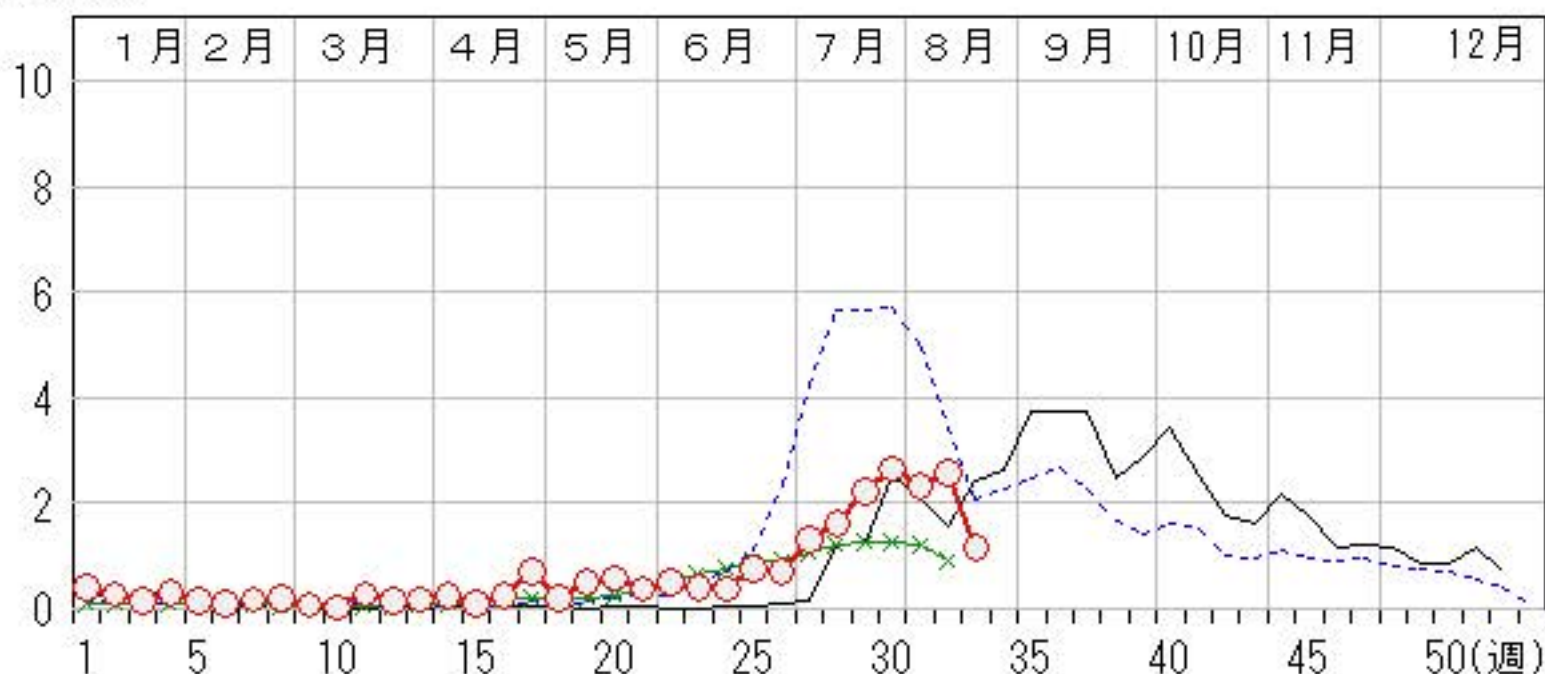
上段: 定点からの患者報告数
下段: 定点あたりの患者数

	29週	30週	31週	32週	33週
石川県	64 2.21	77 2.66	67 2.31	75 2.59	34 1.17
金沢市	9 0.82	9 0.82	17 1.55	9 0.82	6 0.55
南加賀	42 7.00	52 8.67	34 5.67	43 7.17	19 3.17
石川中央	11 1.83	10 1.67	15 2.50	16 2.67	4 0.67
能登中部	2 0.50	6 1.50	1 0.25	7 1.75	5 1.25
能登北部	0 0.00	0 0.00	0 0.00	0 0.00	0 0.00



人/定点

○ 当年(石川県) — 前年(石川県)
 × 当年(全国) - - - 平年(石川県)

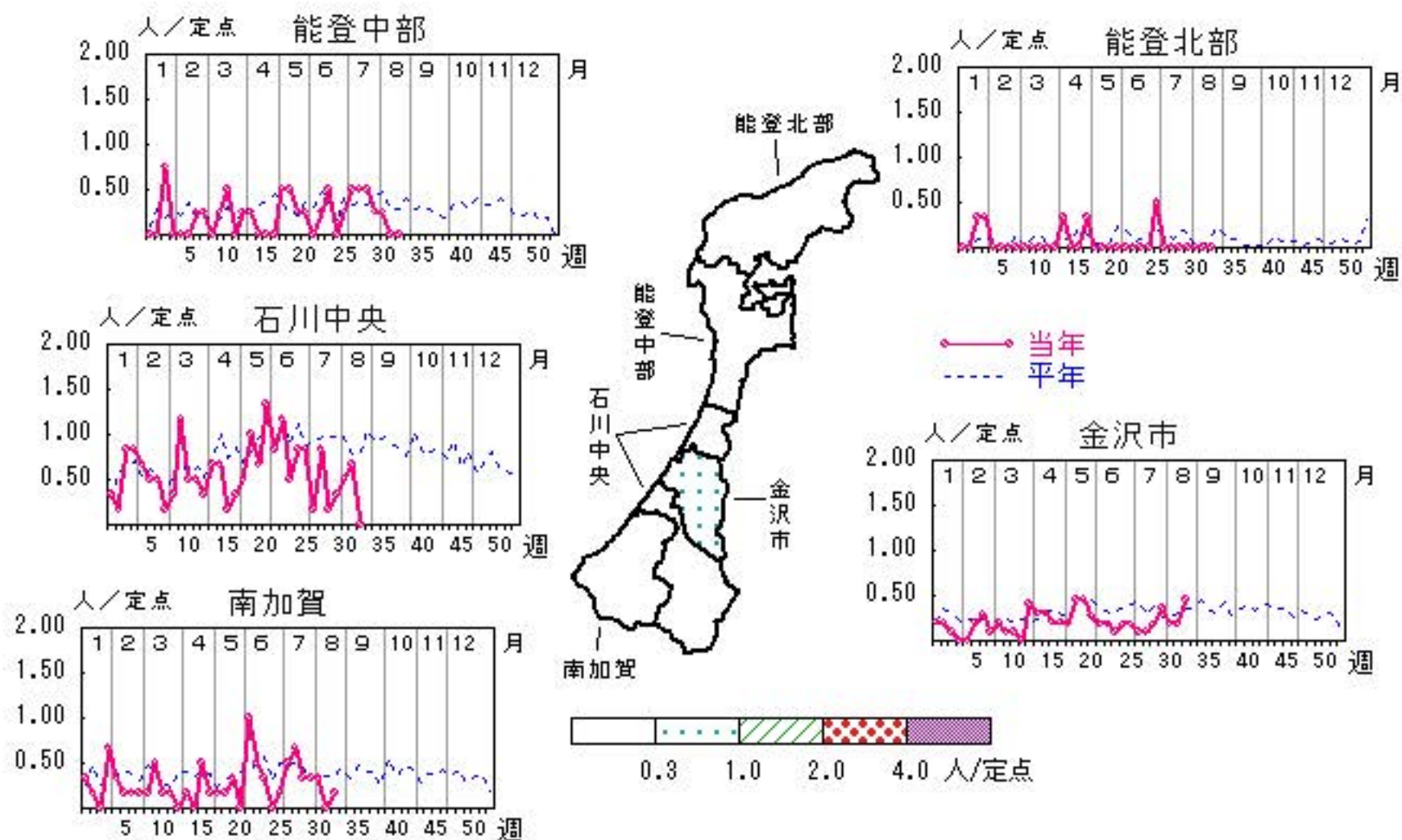


突発性発しん

2023年29週～33週

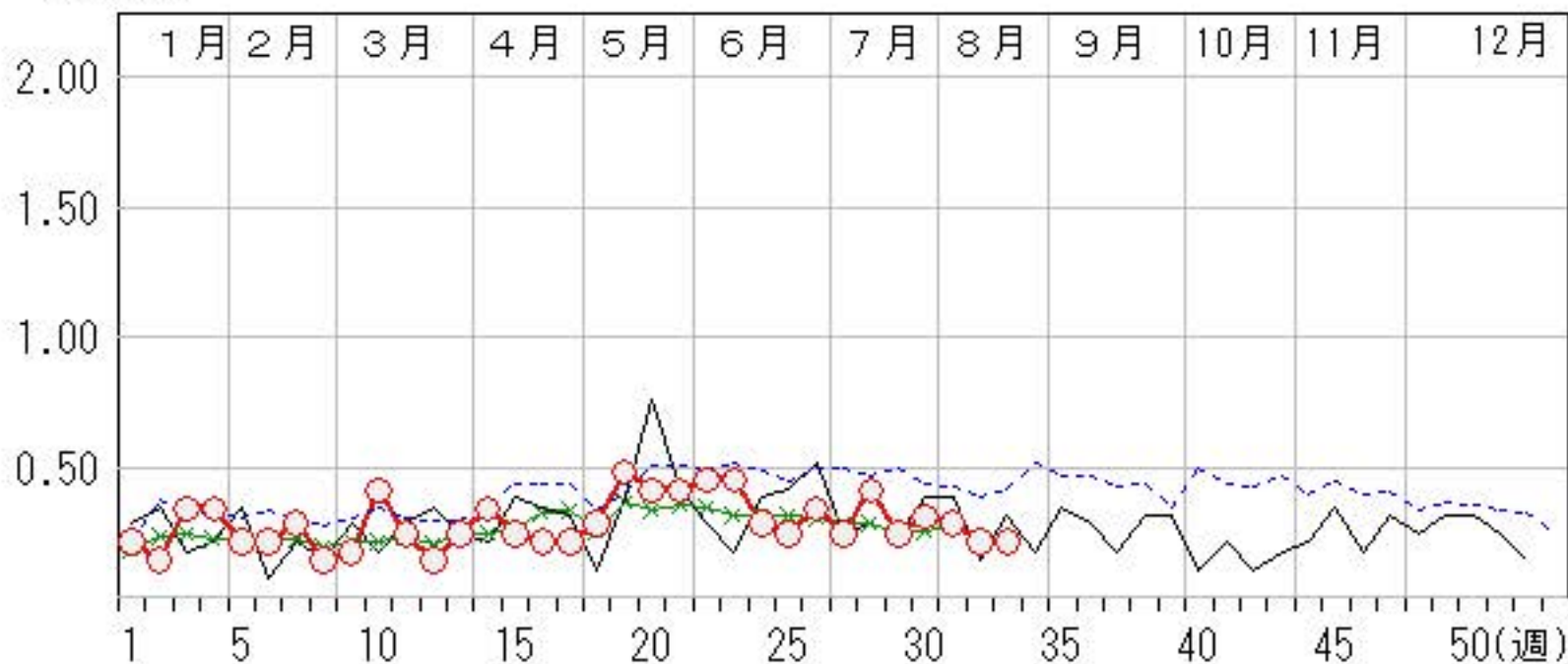
上段: 定点からの患者報告数
下段: 定点あたりの患者数

	29週	30週	31週	32週	33週
石川県	7 0.24	9 0.31	8 0.28	6 0.21	6 0.21
金沢市	2 0.18	4 0.36	2 0.18	2 0.18	5 0.45
南加賀	2 0.33	2 0.33	2 0.33	0 0.00	1 0.17
石川中央	1 0.17	2 0.33	3 0.50	4 0.67	0 0.00
能登中部	2 0.50	1 0.25	1 0.25	0 0.00	0 0.00
能登北部	0 0.00	0 0.00	0 0.00	0 0.00	0 0.00



人/定点

○ 当年(石川県) — 前年(石川県)
 × 当年(全国) - - - 平年(石川県)

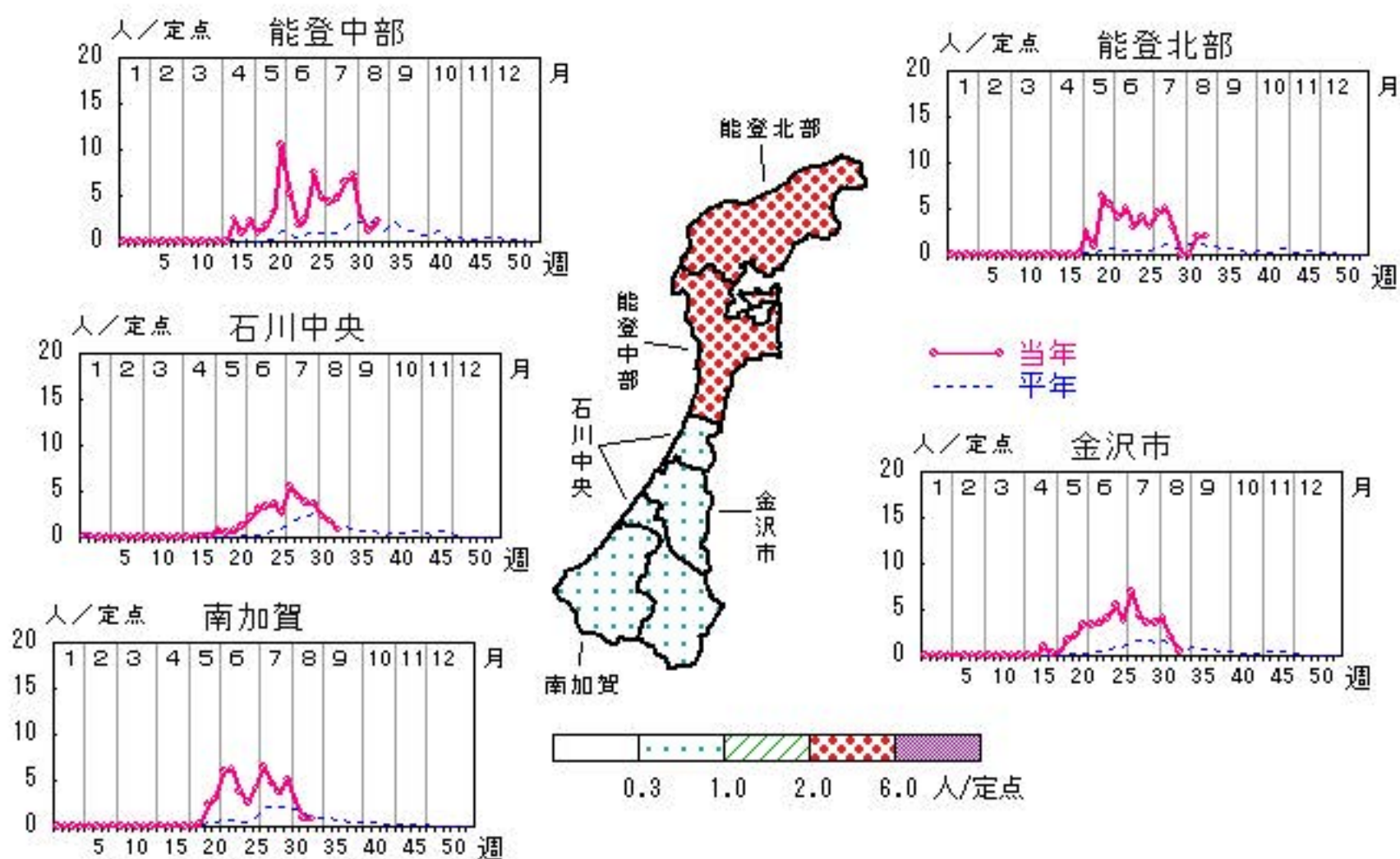


ヘルパンギーナ

2023年29週～33週

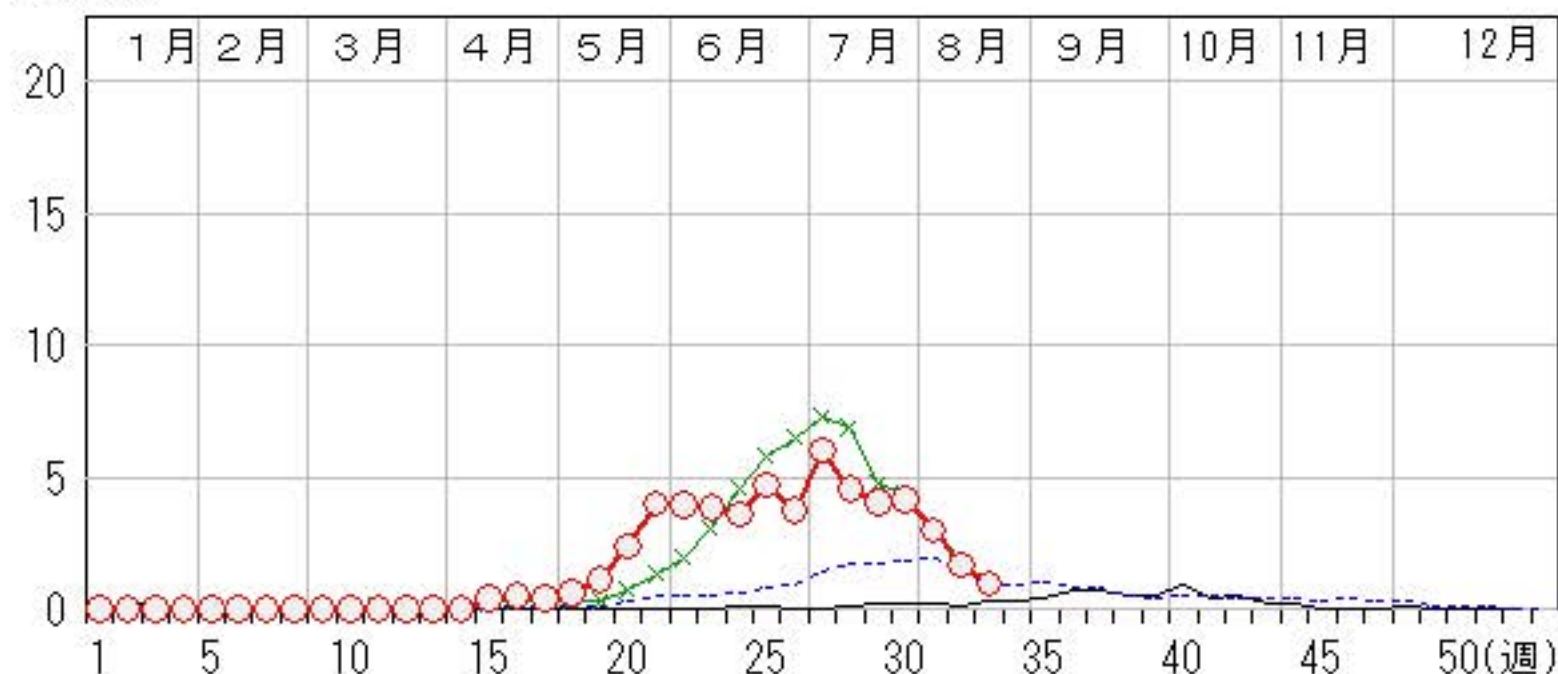
上段: 定点からの患者報告数
下段: 定点あたりの患者数

	29週	30週	31週	32週	33週
石川県	117 4.03	121 4.17	87 3.00	48 1.66	28 0.97
金沢市	40 3.64	39 3.55	44 4.00	22 2.00	5 0.45
南加賀	22 3.67	31 5.17	18 3.00	6 1.00	5 0.83
石川中央	23 3.83	22 3.67	14 2.33	11 1.83	5 0.83
能登中部	26 6.50	29 7.25	11 2.75	5 1.25	9 2.25
能登北部	6 3.00	0 0.00	0 0.00	4 2.00	4 2.00



人/定点

○—○ 当年(石川県) — 前年(石川県)
 ×—× 当年(全国) - - - 平年(石川県)

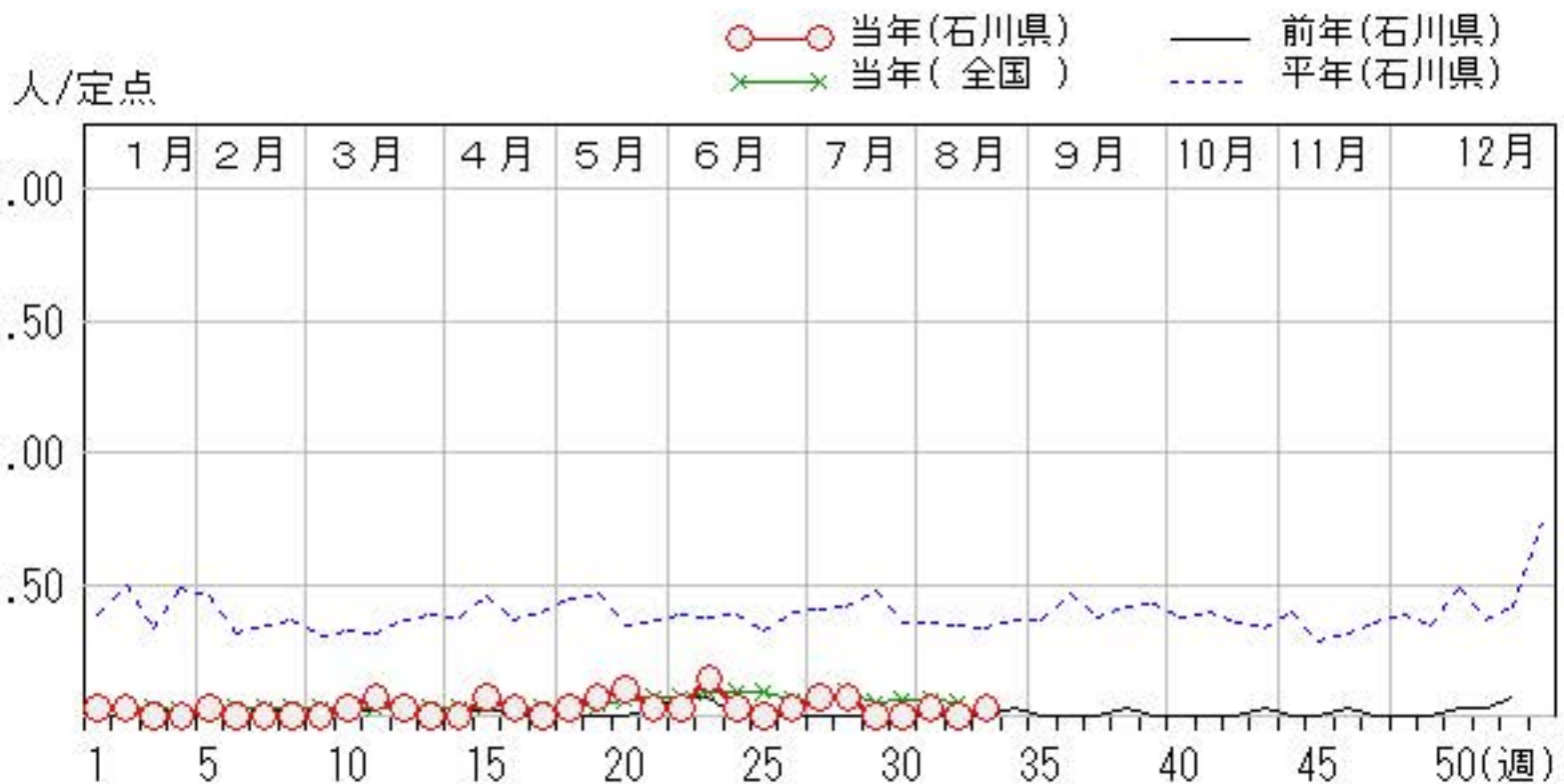
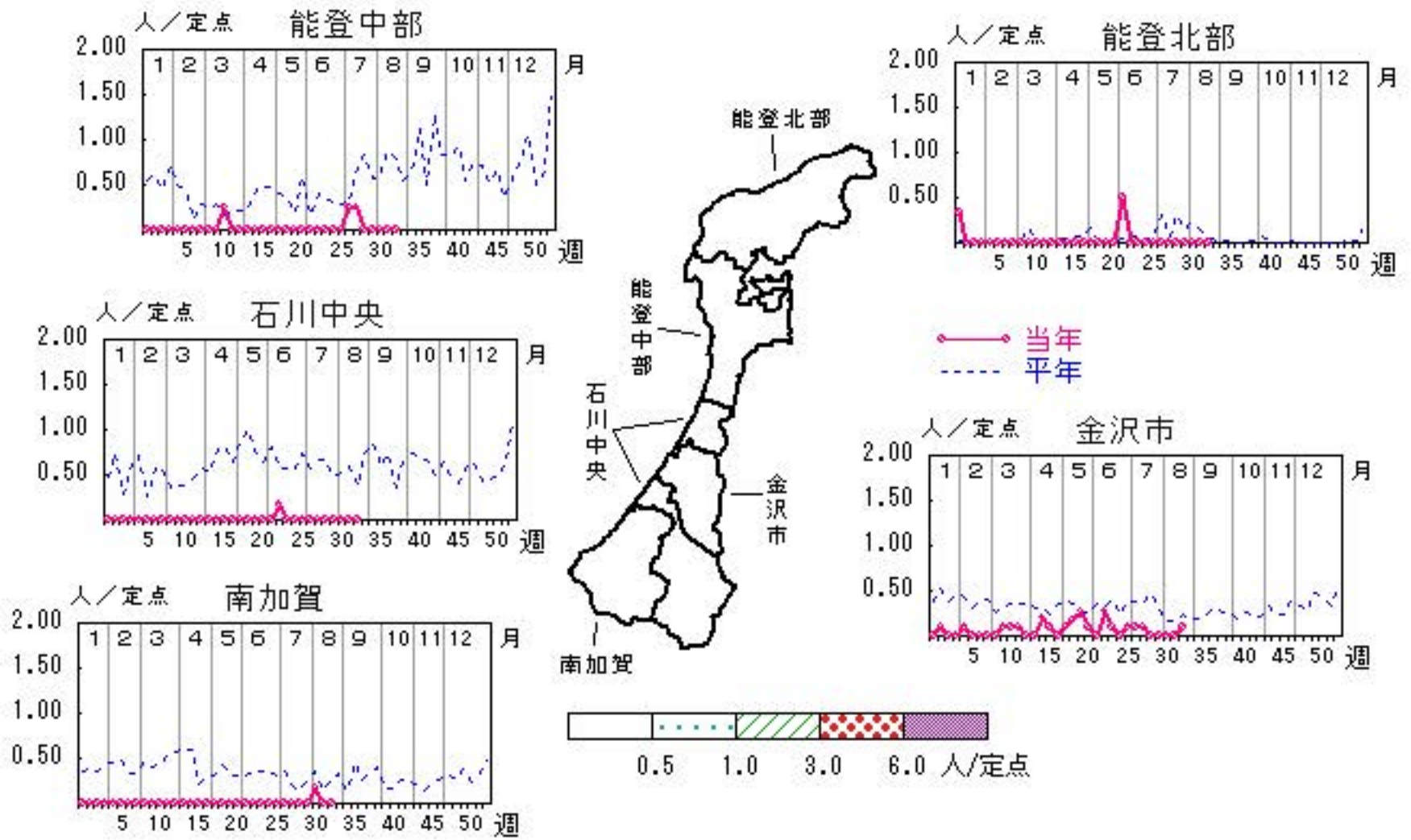


流行性耳下腺炎

2023年29週～33週

上段: 定点からの患者報告数
下段: 定点あたりの患者数

	29週	30週	31週	32週	33週
石川県	0 0.00	0 0.00	1 0.03	0 0.00	1 0.03
金沢市	0 0.00	0 0.00	0 0.00	0 0.00	1 0.09
南加賀	0 0.00	0 0.00	1 0.17	0 0.00	0 0.00
石川中央	0 0.00	0 0.00	0 0.00	0 0.00	0 0.00
能登中部	0 0.00	0 0.00	0 0.00	0 0.00	0 0.00
能登北部	0 0.00	0 0.00	0 0.00	0 0.00	0 0.00

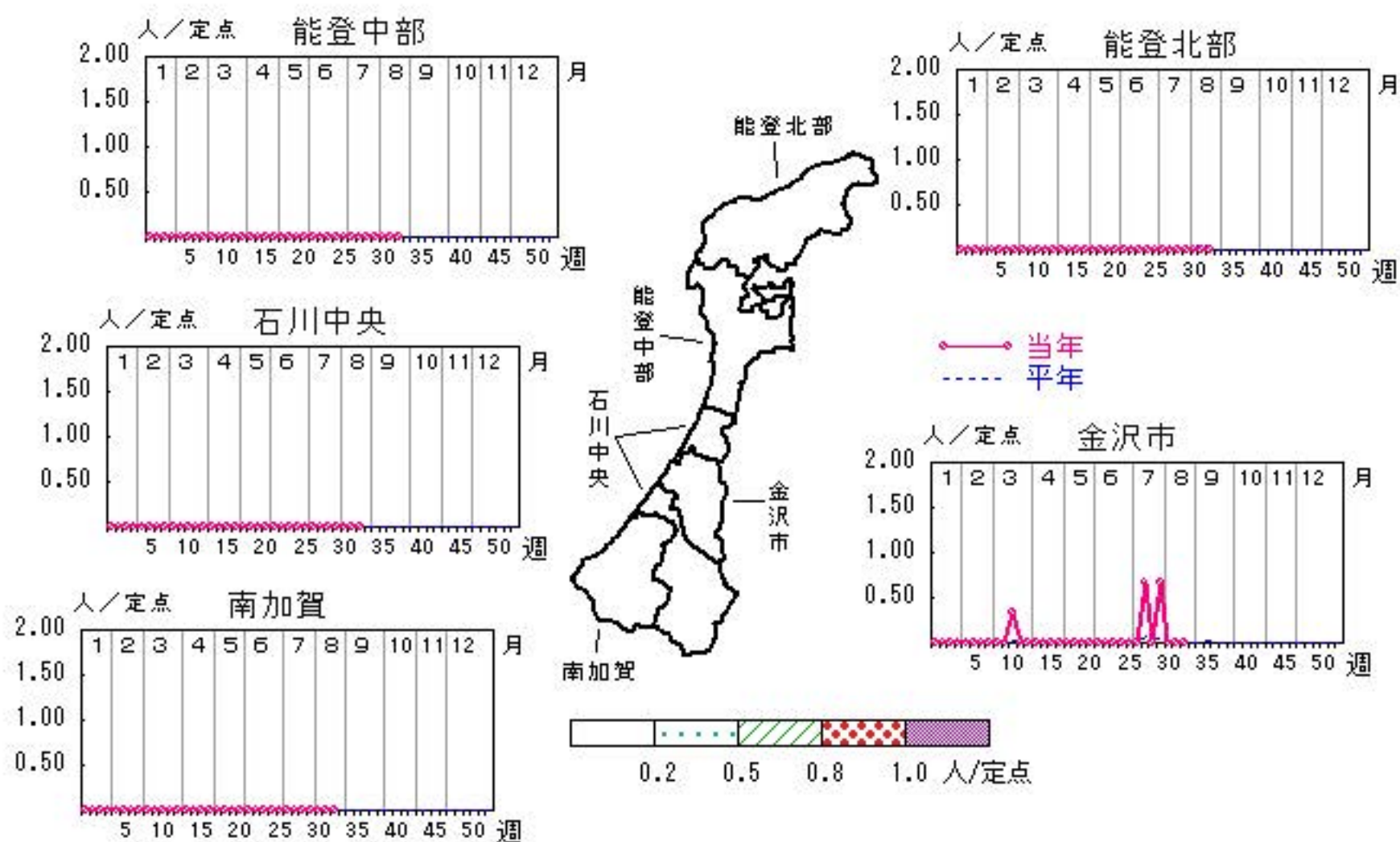


急性出血性結膜炎

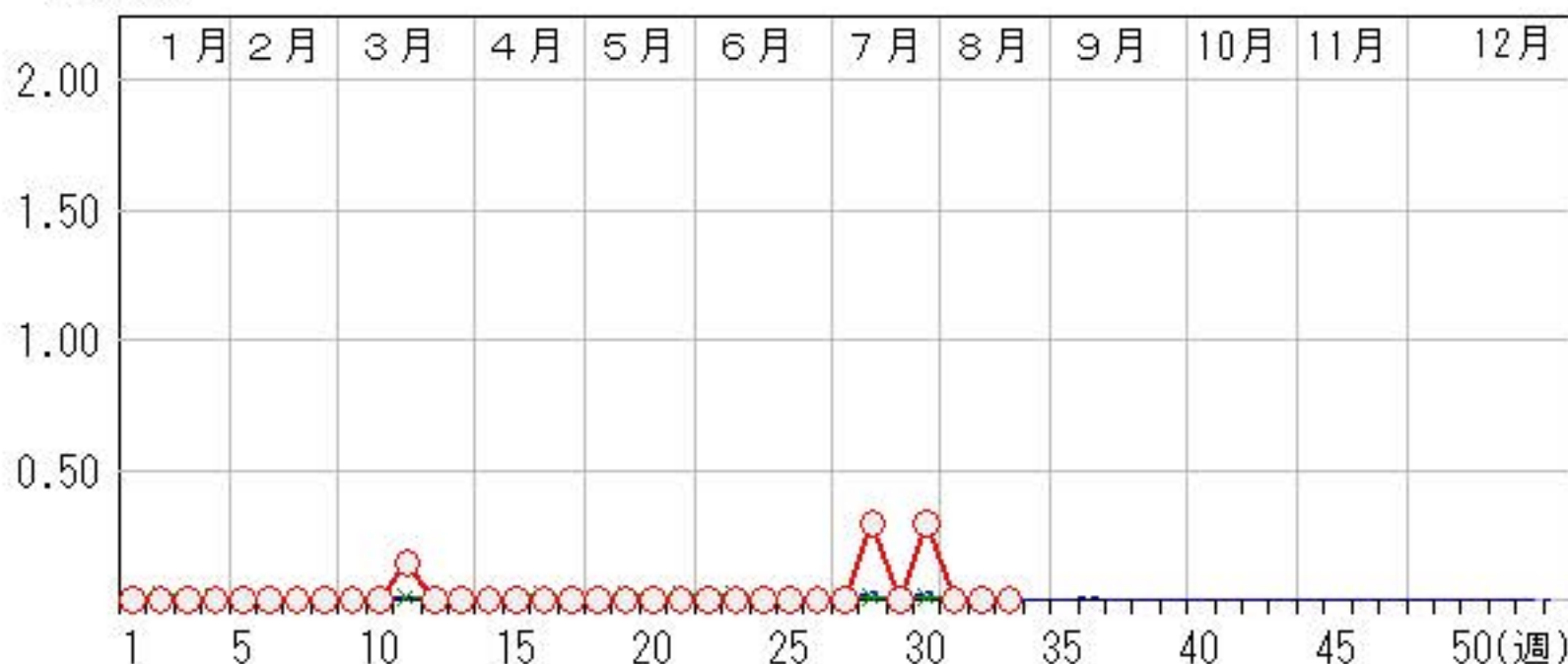
2023年29週～33週

上段: 定点からの患者報告数
下段: 定点あたりの患者数

	29週	30週	31週	32週	33週
石川県	0 0.00	2 0.29	0 0.00	0 0.00	0 0.00
金沢市	0 0.00	2 0.67	0 0.00	0 0.00	0 0.00
南加賀	0 0.00	0 0.00	0 0.00	0 0.00	0 0.00
石川中央	0 0.00	0 0.00	0 0.00	0 0.00	0 0.00
能登中部	0 0.00	0 0.00	0 0.00	0 0.00	0 0.00
能登北部	0 0.00	0 0.00	0 0.00	0 0.00	0 0.00



人/定点
 ○ 当年(石川県) — 前年(石川県)
 × 当年(全国) 平年(石川県)

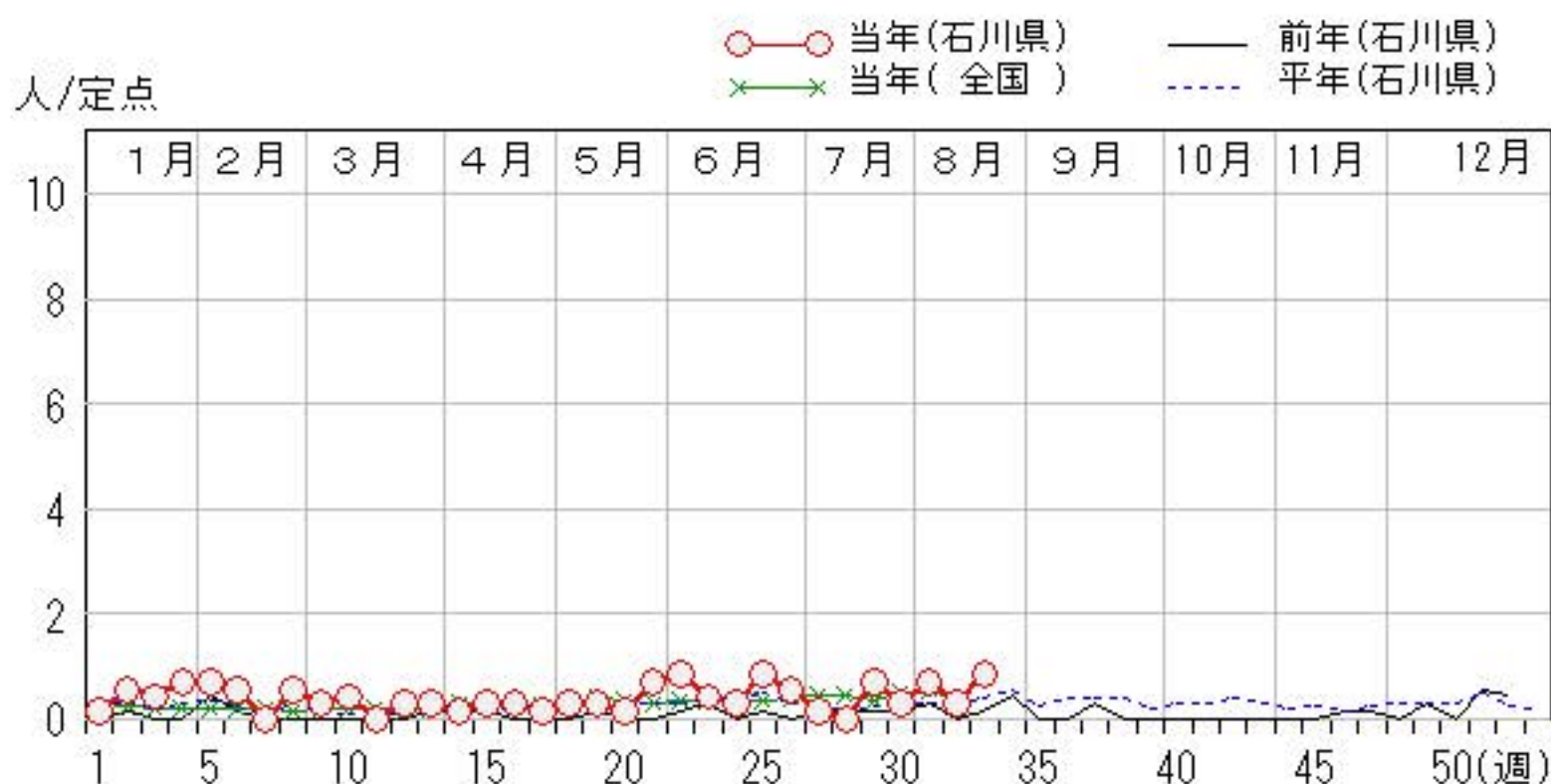
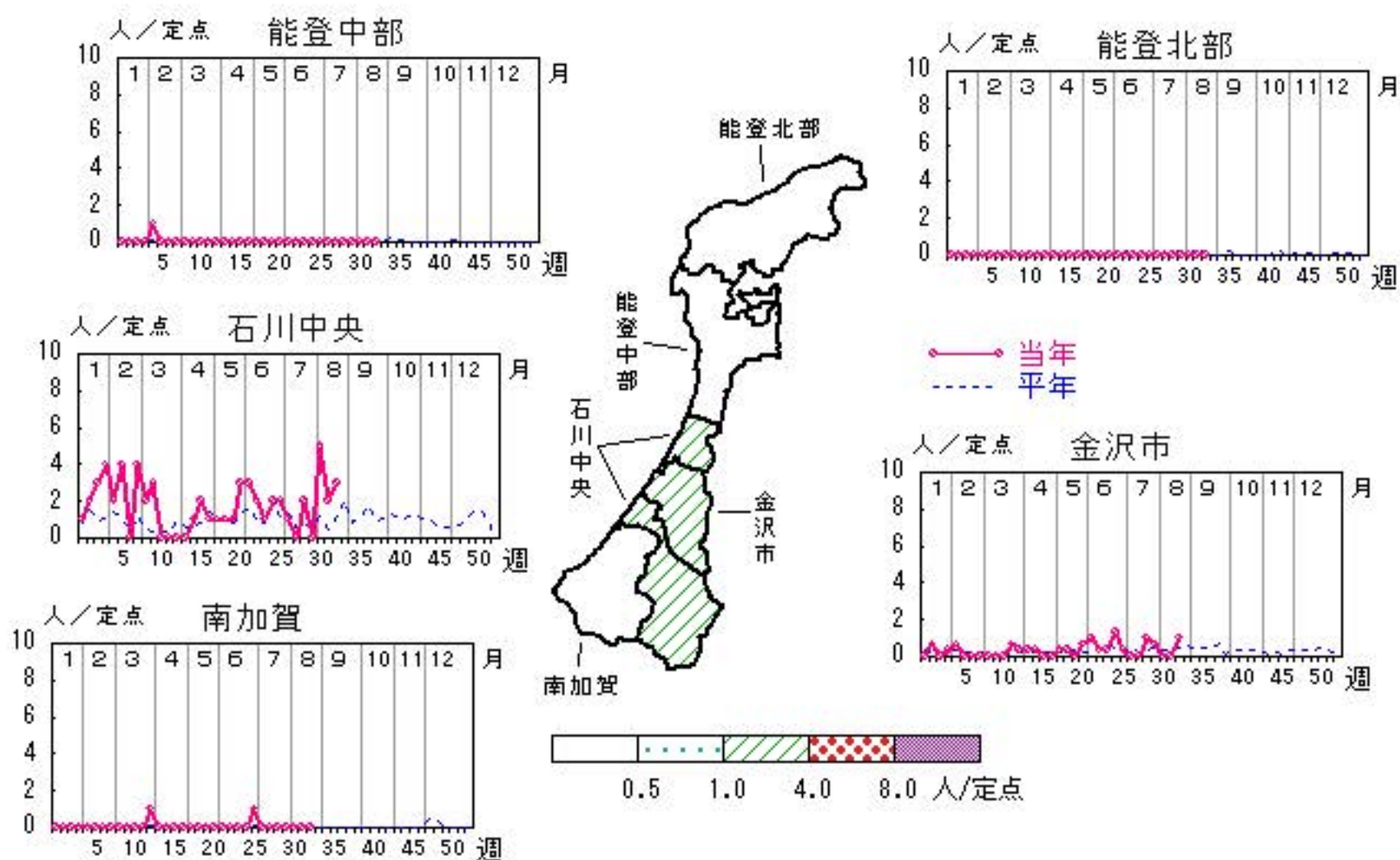


流行性角結膜炎

2023年29週～33週

上段:定点からの患者報告数
下段:定点あたりの患者数

	29週	30週	31週	32週	33週
石川県	5 0.71	2 0.29	5 0.71	2 0.29	6 0.86
金沢市	3 1.00	2 0.67	0 0.00	0 0.00	3 1.00
南加賀	0 0.00	0 0.00	0 0.00	0 0.00	0 0.00
石川中央	2 2.00	0 0.00	5 5.00	2 2.00	3 3.00
能登中部	0 0.00	0 0.00	0 0.00	0 0.00	0 0.00
能登北部	0 0.00	0 0.00	0 0.00	0 0.00	0 0.00

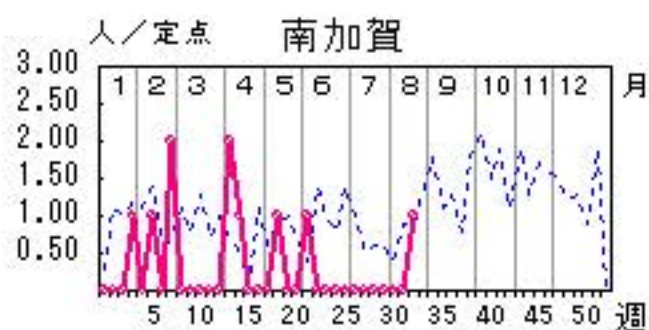
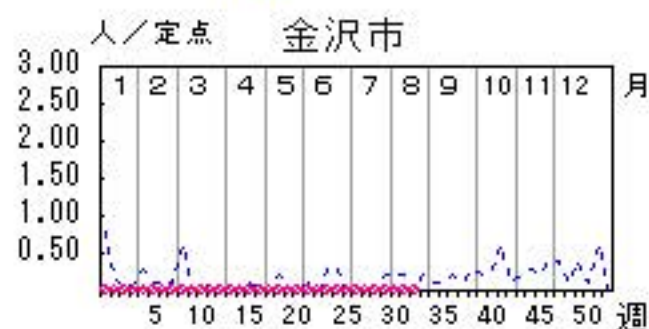
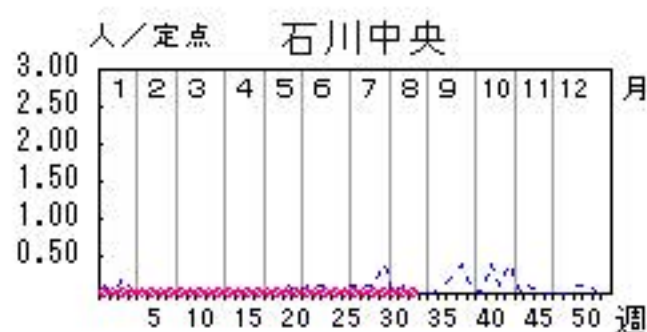
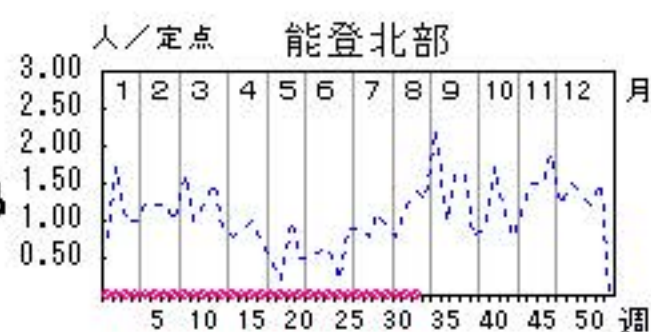
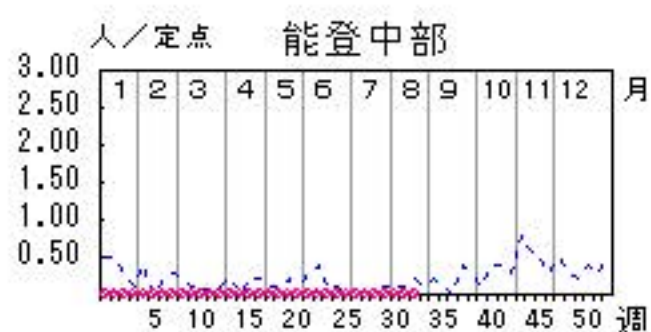


マイコプラズマ肺炎

2023年29週～33週

上段: 定点からの患者報告数
下段: 定点あたりの患者数

	29週	30週	31週	32週	33週
石川県	0 0.00	0 0.00	0 0.00	0 0.00	1 0.20
金沢市	0 0.00	0 0.00	0 0.00	0 0.00	0 0.00
南加賀	0 0.00	0 0.00	0 0.00	0 0.00	1 1.00
石川中央	0 0.00	0 0.00	0 0.00	0 0.00	0 0.00
能登中部	0 0.00	0 0.00	0 0.00	0 0.00	0 0.00
能登北部	0 0.00	0 0.00	0 0.00	0 0.00	0 0.00



人/定点

○ 当年(石川県) — 前年(石川県)
× 当年(全国) - - - 平年(石川県)



疾病別・年齢階級別報告患者数

2023年 第33週(石川県)

COVID-19	インフルエンザ	小児科	RSウイルス感染症	咽頭結膜熱	咽頭炎	A群溶血性レンサ球菌	感染性胃腸炎	水痘	手足口病	伝染性紅斑	突発性発しん	ヘルパンギーナ	流行性耳下腺炎	眼科・基幹	急性出血性結膜炎	流行性角結膜炎	細菌性髄膜炎	無菌性髄膜炎	マイコプラズマ肺炎	クラミジア肺炎 (オウム病除く)	感染性胃腸炎(ロタウイルス)
計	36	1,281	計	31	7	16	104	2	34		6	28	1	計		6			1		
～5ヶ月		9	～5ヶ月	6					1					～5ヶ月							
～11ヶ月	1	18	～11ヶ月	8			6		2		2	5		～11ヶ月		1					
1歳		19	1歳	8	2		13		9		4	6	1	1歳							
2歳	1	11	2歳	6	3		11		7			8		2歳							
3歳	2	12	3歳	1	2	2	10		3			3		3歳							
4歳	1	10	4歳	1		2	14	1	3			3		4歳		1					
5歳	1	8	5歳			2	8		6			1		5歳							
6歳	1	13	6歳			1	5		2			1		6歳							
7歳		11	7歳	1		1	11		1					7歳							
8歳	2	10	8歳			2	7	1						8歳							
9歳	1	22	9歳			3	4							9歳							
10歳～14歳	4	91	10歳～14歳			3	10					1		10歳～14歳							1
15歳～19歳	6	68	15歳～19歳				2							15歳～19歳							
20歳～29歳	9	153	20歳以上				3							20歳～29歳		1					
30歳～39歳	3	147												30歳～39歳		1					
40歳～49歳	1	162												40歳～49歳							
50歳～59歳	1	152												50歳～59歳		1					
60歳～69歳	1	117												60歳～69歳							
70歳～79歳	1	136												70歳以上		1					
80歳以上		112																			

2023年 感染症週報(インフルエンザ・小児科) 推移表

人

週	期間	定点数		501	502	600	601	602	603	604	605	606	607	610	612
		5 イン フ ザ	6 小 児 科	イン フ ル エ ン ザ	COVID -19	RSウ イル ス 感 染 症	咽 頭 結 膜 熱	A群 溶 血 性 レ ン サ 球 菌 咽 頭 炎	感 染 性 胃 腸 炎	水 痘	手 足 口 病	伝 染 性 紅 斑	突 発 性 発 し ん	ヘル パ ン キ ー ナ	流 行 性 耳 下 腺 炎
1	1. 2～ 1. 8	48	29	205		3	7	3	159	4	12		6	1	1
2	1. 9～ 1. 15	48	29	341		5	4	6	242	2	8		4	1	1
3	1. 16～ 1. 22	48	29	657		5	4	6	379	2	4	1	10		
4	1. 23～ 1. 29	48	29	841		18	6	8	347	1	9		10		
5	1. 30～ 2. 5	48	29	1,100		30	2	5	340	3	4		6	1	1
6	2. 6～ 2. 12	48	29	1,943		46	3	6	292	1	3		6		
7	2. 13～ 2. 19	48	29	2,229		20	4	8	327	5	5		8	1	
8	2. 20～ 2. 26	48	29	2,312		19	4	6	269	3	6		4	1	
9	2. 27～ 3. 5	48	29	1,621		25	4	9	223	4	2		5		
10	3. 6～ 3. 12	48	29	1,204		15	12	13	237	2	1		12		1
11	3. 13～ 3. 19	48	29	746		14	8	17	223	3	8		7		2
12	3. 20～ 3. 26	48	29	492		16	9	14	228	3	4		4		1
13	3. 27～ 4. 2	48	29	187		7	8	10	287	4	5		7		
14	4. 3～ 4. 9	48	29	174		14	7	8	309		7		10	1	
15	4. 10～ 4. 16	48	29	88		26	7	10	360	1	3		7	12	2
16	4. 17～ 4. 23	48	29	54		26	6	23	363	2	7		6	15	1
17	4. 24～ 4. 30	48	29	23		27	4	17	300		21		6	12	
18	5. 1～ 5. 7	48	29	29		26	9	11	216	1	6		8	18	1
19	5. 8～ 5. 14	48	29	10	235	31	17	22	237		15	1	14	32	2
20	5. 15～ 5. 21	48	29	4	306	53	7	26	265	3	17		12	69	3
21	5. 22～ 5. 28	48	29	4	268	65	9	12	234	5	11		12	115	1
22	5. 29～ 6. 4	48	29	2	335	65	21	27	240	2	15	1	13	114	1
23	6. 5～ 6. 11	48	29	4	316	49	16	34	201	1	12	2	13	112	4
24	6. 12～ 6. 18	48	29	4	302	55	14	29	170	2	11		8	104	1
25	6. 19～ 6. 25	48	29	5	281	67	13	25	152	3	22	1	7	136	
26	6. 26～ 7. 2	48	29	9	333	88	16	15	153	5	21	1	10	108	1
27	7. 3～ 7. 9	48	29	9	443	81	9	17	165	10	38		7	174	2
28	7. 10～ 7. 16	48	29	4	628	62	6	18	172	4	47		12	131	2
29	7. 17～ 7. 23	48	29	22	916	84	8	9	115		64		7	117	
30	7. 24～ 7. 30	48	29	35	1,158	68	8	12	128	6	77		9	121	
31	7. 31～ 8. 6	48	29	19	1,157	73	5	12	151	1	67		8	87	1
32	8. 7～ 8. 13	48	29	25	1,011	55	9	11	168	1	75		6	48	
33	8. 14～ 8. 20	48	29	36	1,281	31	7	16	104	2	34		6	28	1
合 計				14,438	8,970	1,269	273	465	7,756	86	641	7	270	1,559	30

B

2023年 感染症週報(インフルエンザ・小児科) 推移表 定点当たり患者発生数

人/定点

週	期間	定点数		501	502	600	601	602	603	604	605	606	607	610	612
		5 ル エン ザ	6 小 児 科	イン フル エン ザ	COVID -19	RSウ イルス 感染症	咽頭結 膜熱	A群溶 血性レ ンサ球 菌咽頭 炎	感染性 胃腸炎	水痘	手足口 病	伝染性 紅斑	突発性 発しん	ヘルパ ンキ ーナ	流行性 耳下腺 炎
1	1. 2~ 1. 8	48	29	4.27		0.10	0.24	0.10	5.48	0.14	0.41		0.21	0.03	0.03
2	1. 9~ 1.15	48	29	7.10		0.17	0.14	0.21	8.34	0.07	0.28		0.14	0.03	0.03
3	1.16~ 1.22	48	29	13.69		0.17	0.14	0.21	13.07	0.07	0.14	0.03	0.34		
4	1.23~ 1.29	48	29	17.52		0.62	0.21	0.28	11.97	0.03	0.31		0.34		
5	1.30~ 2. 5	48	29	22.92		1.03	0.07	0.17	11.72	0.10	0.14		0.21	0.03	0.03
6	2. 6~ 2.12	48	29	40.48		1.59	0.10	0.21	10.07	0.03	0.10		0.21		
7	2.13~ 2.19	48	29	46.44		0.69	0.14	0.28	11.28	0.17	0.17		0.28	0.03	
8	2.20~ 2.26	48	29	48.17		0.66	0.14	0.21	9.28	0.10	0.21		0.14	0.03	
9	2.27~ 3. 5	48	29	33.77		0.86	0.14	0.31	7.69	0.14	0.07		0.17		
10	3. 6~ 3.12	48	29	25.08		0.52	0.41	0.45	8.17	0.07	0.03		0.41		0.03
11	3.13~ 3.19	48	29	15.54		0.48	0.28	0.59	7.69	0.10	0.28		0.24		0.07
12	3.20~ 3.26	48	29	10.25		0.55	0.31	0.48	7.86	0.10	0.14		0.14		0.03
13	3.27~ 4. 2	48	29	3.90		0.24	0.28	0.34	9.90	0.14	0.17		0.24		
14	4. 3~ 4. 9	48	29	3.63		0.48	0.24	0.28	10.66		0.24		0.34	0.03	
15	4.10~ 4.16	48	29	1.83		0.90	0.24	0.34	12.41	0.03	0.10		0.24	0.41	0.07
16	4.17~ 4.23	48	29	1.13		0.90	0.21	0.79	12.52	0.07	0.24		0.21	0.52	0.03
17	4.24~ 4.30	48	29	0.48		0.93	0.14	0.59	10.34		0.72		0.21	0.41	
18	5. 1~ 5. 7	48	29	0.60		0.90	0.31	0.38	7.45	0.03	0.21		0.28	0.62	0.03
19	5. 8~ 5.14	48	29	0.21	4.90	1.07	0.59	0.76	8.17		0.52	0.03	0.48	1.10	0.07
20	5.15~ 5.21	48	29	0.08	6.38	1.83	0.24	0.90	9.14	0.10	0.59		0.41	2.38	0.10
21	5.22~ 5.28	48	29	0.08	5.58	2.24	0.31	0.41	8.07	0.17	0.38		0.41	3.97	0.03
22	5.29~ 6. 4	48	29	0.04	6.98	2.24	0.72	0.93	8.28	0.07	0.52	0.03	0.45	3.93	0.03
23	6. 5~ 6.11	48	29	0.08	6.58	1.69	0.55	1.17	6.93	0.03	0.41	0.07	0.45	3.86	0.14
24	6.12~ 6.18	48	29	0.08	6.29	1.90	0.48	1.00	5.86	0.07	0.38		0.28	3.59	0.03
25	6.19~ 6.25	48	29	0.10	5.85	2.31	0.45	0.86	5.24	0.10	0.76	0.03	0.24	4.69	
26	6.26~ 7. 2	48	29	0.19	6.94	3.03	0.55	0.52	5.28	0.17	0.72	0.03	0.34	3.72	0.03
27	7. 3~ 7. 9	48	29	0.19	9.23	2.79	0.31	0.59	5.69	0.34	1.31		0.24	6.00	0.07
28	7.10~ 7.16	48	29	0.08	13.08	2.14	0.21	0.62	5.93	0.14	1.62		0.41	4.52	0.07
29	7.17~ 7.23	48	29	0.46	19.08	2.90	0.28	0.31	3.97		2.21		0.24	4.03	
30	7.24~ 7.30	48	29	0.73	24.13	2.34	0.28	0.41	4.41	0.21	2.66		0.31	4.17	
31	7.31~ 8. 6	48	29	0.40	24.10	2.52	0.17	0.41	5.21	0.03	2.31		0.28	3.00	0.03
32	8. 7~ 8.13	48	29	0.52	21.06	1.90	0.31	0.38	5.79	0.03	2.59		0.21	1.66	
33	8.14~ 8.20	48	29	0.75	26.69	1.07	0.24	0.55	3.59	0.07	1.17		0.21	0.97	0.03
合計				300.79	186.88	43.76	9.41	16.03	267.45	2.97	22.10	0.24	9.31	53.76	1.03

B

2023年 感染症週報(眼科・基幹) 推移表

人

週	期間	定点数		701	702	902	903	904	905	907
		7 眼科	9 基幹	急性出血性結膜炎	流行性角結膜炎	細菌性髄膜炎	無菌性髄膜炎	マイコプラズマ肺炎	クラミジア肺炎	感染性胃腸炎(ロタウイルス)
1	1. 2~ 1. 8	7	5		1					
2	1. 9~ 1. 15	7	5		4					
3	1. 16~ 1. 22	7	5		3					
4	1. 23~ 1. 29	7	5		5			1		
5	1. 30~ 2. 5	7	5		5					
6	2. 6~ 2. 12	7	5		4			1		
7	2. 13~ 2. 19	7	5							
8	2. 20~ 2. 26	7	5		4			2		
9	2. 27~ 3. 5	7	5		2		1			
10	3. 6~ 3. 12	7	5		3					
11	3. 13~ 3. 19	7	5	1						
12	3. 20~ 3. 26	7	5		2					
13	3. 27~ 4. 2	7	5		2	1				1
14	4. 3~ 4. 9	7	5		1			2		
15	4. 10~ 4. 16	7	5		2		1	1		
16	4. 17~ 4. 23	7	5		2					
17	4. 24~ 4. 30	7	5		1					
18	5. 1~ 5. 7	7	5		2					
19	5. 8~ 5. 14	7	5		2		1	1		
20	5. 15~ 5. 21	7	5		1		1			
21	5. 22~ 5. 28	7	5		5					
22	5. 29~ 6. 4	7	5		6		1	1		
23	6. 5~ 6. 11	7	5		3					
24	6. 12~ 6. 18	7	5		2		1			
25	6. 19~ 6. 25	7	5		6					
26	6. 26~ 7. 2	7	5		4					
27	7. 3~ 7. 9	7	5		1					
28	7. 10~ 7. 16	7	5	2						
29	7. 17~ 7. 23	7	5		5					
30	7. 24~ 7. 30	7	5	2	2					
31	7. 31~ 8. 6	7	5		5					
32	8. 7~ 8. 13	7	5		2					
33	8. 14~ 8. 20	7	5		6			1		
合 計				5	93	1	6	10		1

B

2023年 感染症週報(眼科・基幹) 推移表 定点当たり患者発生数

人/定点

週	期間	定点数		701	702	902	903	904	905	907
		7 眼科	9 基幹	急性出血性結膜炎	流行性角結膜炎	細菌性髄膜炎	無菌性髄膜炎	マイコプラズマ肺炎	クラミジア肺炎	感染性胃腸炎(ロタウイルス)
1	1. 2~ 1. 8	7	5		0.14					
2	1. 9~ 1.15	7	5		0.57					
3	1.16~ 1.22	7	5		0.43					
4	1.23~ 1.29	7	5		0.71			0.20		
5	1.30~ 2. 5	7	5		0.71					
6	2. 6~ 2.12	7	5		0.57			0.20		
7	2.13~ 2.19	7	5							
8	2.20~ 2.26	7	5		0.57			0.40		
9	2.27~ 3. 5	7	5		0.29		0.20			
10	3. 6~ 3.12	7	5		0.43					
11	3.13~ 3.19	7	5	0.14						
12	3.20~ 3.26	7	5		0.29					
13	3.27~ 4. 2	7	5		0.29	0.20				0.20
14	4. 3~ 4. 9	7	5		0.14			0.40		
15	4.10~ 4.16	7	5		0.29		0.20	0.20		
16	4.17~ 4.23	7	5		0.29					
17	4.24~ 4.30	7	5		0.14					
18	5. 1~ 5. 7	7	5		0.29					
19	5. 8~ 5.14	7	5		0.29		0.20	0.20		
20	5.15~ 5.21	7	5		0.14		0.20			
21	5.22~ 5.28	7	5		0.71					
22	5.29~ 6. 4	7	5		0.86		0.20	0.20		
23	6. 5~ 6.11	7	5		0.43					
24	6.12~ 6.18	7	5		0.29		0.20			
25	6.19~ 6.25	7	5		0.86					
26	6.26~ 7. 2	7	5		0.57					
27	7. 3~ 7. 9	7	5		0.14					
28	7.10~ 7.16	7	5	0.29						
29	7.17~ 7.23	7	5		0.71					
30	7.24~ 7.30	7	5	0.29	0.29					
31	7.31~ 8. 6	7	5		0.71					
32	8. 7~ 8.13	7	5		0.29					
33	8.14~ 8.20	7	5		0.86			0.20		
合計				0.71	13.29	0.20	1.20	2.00		0.20

B

全数把握対象疾患の年齢階級別等届出状況

2023年第33週（8／14～8／20）

一類感染症：報告はありませんでした。

二類感染症：報告はありませんでした。

三類感染症：報告はありませんでした。

四類感染症：報告はありませんでした。

五類感染症：カルバペネム耐性腸内細菌目細菌感染症（金沢市：1名）の報告がありました。

〃：急性弛緩性麻痺（急性灰白髄炎を除く。）（金沢市：1名）の報告がありました。

〃：侵襲性インフルエンザ菌感染症（石川中央：1名）の報告がありました。

※（ ）内は、届出を受理した保健所であり、患者の住所を示すものではありません。

（年齢階級別疾患届出数）

類型	疾患名	年齢(歳)										
		0～4	5～9	10～14	15～19	20～29	30～39	40～49	50～59	60～69	70以上	
五類	カルバペネム耐性腸内細菌目細菌感染症										1	
五類	急性弛緩性麻痺(急性灰白髄炎を除く。)	1										
五類	侵襲性インフルエンザ菌感染症	1										

※本情報のデータは速報値であり、今後、調査などの結果に応じて最終的な確定値と若干異なる場合があります。