

2023年19週の疾患別保健所別報告数及び週推移表

(19週：5月8日～5月14日)

このファイルをご覧の方に

このファイルは、県内の指定医療機関から届出のあった週単位の定点把握対象疾患[※]の発生動向について、次の6つの項目に分けて集計してあります。

■ 感染症発生動向調査(週報)の保健所別発生状況……p. 1

■ 疾患別の患者発生状況……p. 2～16

- 5週連続して患者発生数が0となった場合、当疾患のページは省略します。
※ 平年：過去10年間の平均値のことを指します。

■ 疾患別・年齢階級別患者報告数……p. 17

- 県内の疾患別患者数を年齢階級別に集計した表です。

■ 2023年感染症週報(インフルエンザ[※]/COVID-19・小児科)推移表……p. 18～19

- インフルエンザ/COVID-19と小児科定点対象感染症の患者数及び定点あたり患者数の週推移表です。
※ COVID-19については、今週は掲載していません。

■ 2023年感染症週報(眼科・基幹)推移表……p. 20～21

- 眼科と基幹定点対象感染症の患者数及び定点あたり患者数の週推移表です。

■ 全数把握対象疾患の年齢階級別等届出状況……p. 22

- 今週届出のあった全数把握対象疾患を年齢階級別等に集計した表です。

※ 週単位の定点把握対象疾患

種別	インフルエンザ [※] / COVID-19定点	小児科定点	眼科定点	基幹定点
定点数 (医療機関)	48 (小児科・内科)	29 (小児科)	7 (眼科)	5 (患者を300人以上収容する病院で小児科・内科医療を提供しているもの)
対象感染症	インフルエンザ (鳥インフルエンザ及び新型インフルエンザ等感染症を除く) 新型コロナウイルス感染症 (病原体がベータコロナウイルス(令和二年一月に中華人民共和国からWHOに対して、人に伝染する能力を有することが新たに報告するものに限り)であるものに限る)	RSウイルス感染症 咽頭結膜熱 A群 溶血性レンサ球菌咽頭炎 感染性胃腸炎 水痘 手足口病 伝染性紅斑 突発性発しん ヘルパンギーナ 流行性耳下腺炎	急性出血性結膜炎 流行性角結膜炎	細菌性髄膜炎 無菌性髄膜炎 マイコプラズマ肺炎 クラミジア肺炎 (オウム病を除く) 感染性胃腸炎 (ロタウイルス)

感染症発生動向調査（週報）の保健所別発生状況												
		調査対象期間			定点当り		石川中央					備考
		前週 5/1～5/7	今週 5/8～5/14	増減	前年同週	今週 (19週)	南加賀 定点 10	金沢市 定点 17	石川中央 定点 11	能登中部 定点 6	能登北部 定点 4	
1	インフルエンザ	29	10	△19	—	0.21	↓	→	↓	→	▽	新:今週新たに報告あり 矢印:前週に引き続き報告あり ↑増加 ↓減少 →同数 ▽:前週に報告あり、今週報告なし
2	新型コロナウイルス感染症		235			4.90						
3	RSウイルス感染症	26	31	5	—	1.07	↑	↑	↓	↓	▽	
4	咽頭結膜熱	9	17	8	0.38	0.59	↑	→	→	↑	↑	
5	A群溶血性レンサ球菌咽頭炎	11	22	11	0.24	0.76	▽	↑	↑	→	新	
6	感染性胃腸炎	216	237	21	5.66	8.17	↑	↑	↑	↓	↓	
7	水痘	1	—	△1	0.07	—				▽		
8	手足口病	6	15	9	—	0.52	新	→	↑	新		
9	伝染性紅斑	—	1	1	—	0.03			新			
10	突発性発しん	8	14	6	0.38	0.48	→	↑	↑	→		
11	ヘルパンギーナ	18	32	14	—	1.10	新	↑	↓	↑	↓	
12	流行性耳下腺炎	1	2	1	—	0.07		↑				
							南加賀 定点 1	金沢市 定点 3	石川中央 定点 1	能登中部 定点 1	能登北部 定点 1	
13	急性出血性結膜炎	—	—	—	—	—						
14	流行性角結膜炎	2	2	—	0.14	0.29		→	→			
							南加賀 定点 1	金沢市 定点 1	石川中央 定点 1	能登中部 定点 1	能登北部 定点 1	
15	細菌性髄膜炎	—	—	—	—	—						
16	無菌性髄膜炎	—	1	1	—	0.20		新				
17	マイコプラズマ肺炎	—	1	1	—	0.20	新					
18	クラミジア肺炎(オウム病除く)	—	—	—	—	—						
19	感染性胃腸炎(ロタウイルス)	—	—	—	—	—						
合計		327	*385	58								

*19週の新型コロナウイルス感染症の患者報告数は合計に含まません。

※本週報は速報性を重視しておりますので、今後調査などの結果に応じて、若干の変更が生じることがあります。

石川県感染症情報センター

◎:(警報)大きな流行の発生・継続が疑われること

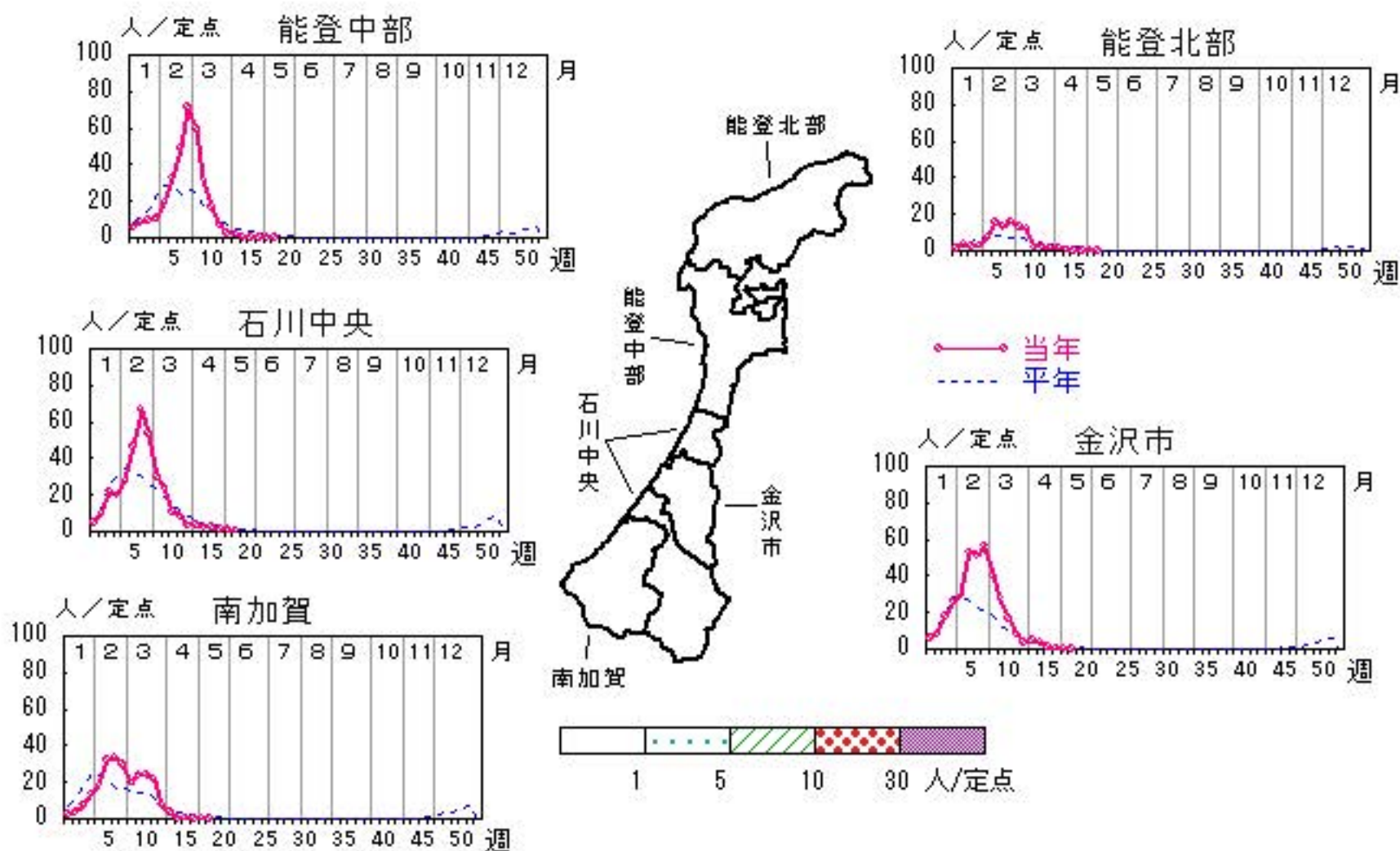
○:(注意報)流行の発生前であれば今後4週間以内に大きな流行が発生する可能性があること、流行発生後であればその流行がまだ終わっていない可能性があること

インフルエンザ

2023年15週～19週

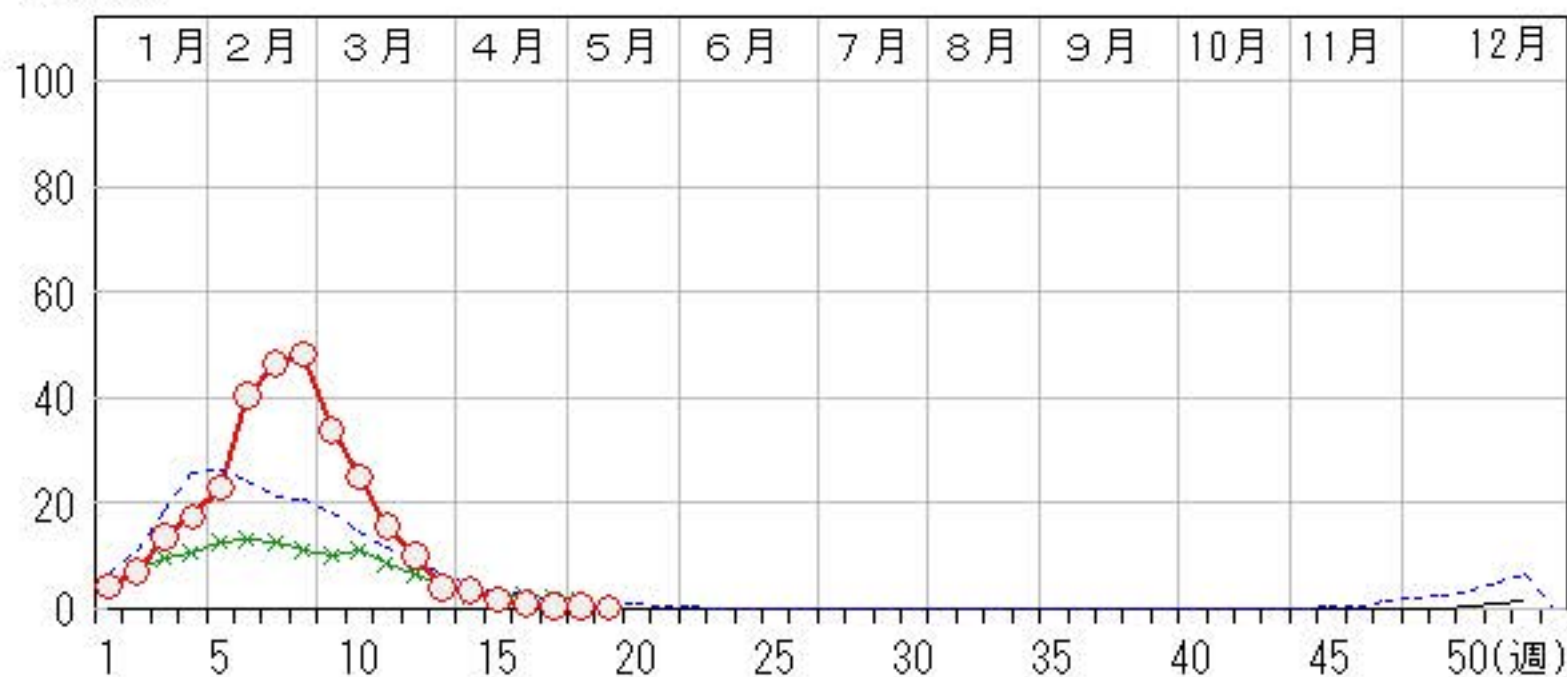
上段: 定点からの患者報告数
下段: 定点あたりの患者数

	15週	16週	17週	18週	19週
石川県	88 1.83	54 1.13	23 0.48	29 0.60	10 0.21
金沢市	57 3.56	19 1.19	7 0.44	2 0.12	2 0.12
南加賀	1 0.10	8 0.80	3 0.30	5 0.50	2 0.20
石川中央	25 2.50	26 2.60	12 1.20	17 1.55	4 0.36
能登中部	2 0.29	1 0.14	0 0.00	2 0.33	2 0.33
能登北部	3 0.60	0 0.00	1 0.20	3 0.75	0 0.00



人/定点

○ 当年(石川県) — 前年(石川県)
 × 当年(全国) - - - 平年(石川県)



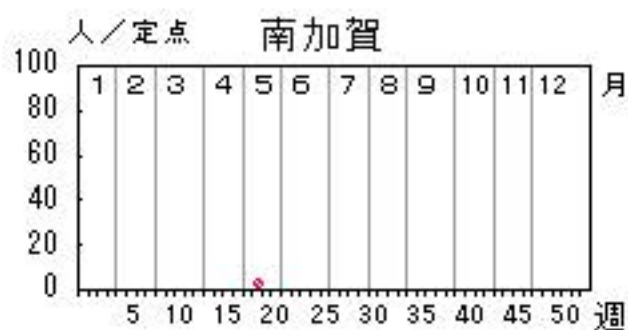
新型コロナウイルス感染症

(病原体がベータコロナウイルス属のコロナウイルス（令和二年一月に中華人民共和国から世界保健機関に対して、人に伝染する能力を有することが新たに報告されたものに限る。）であるものに限る。)

上段：定点からの患者報告数
下段：定点あたりの患者数

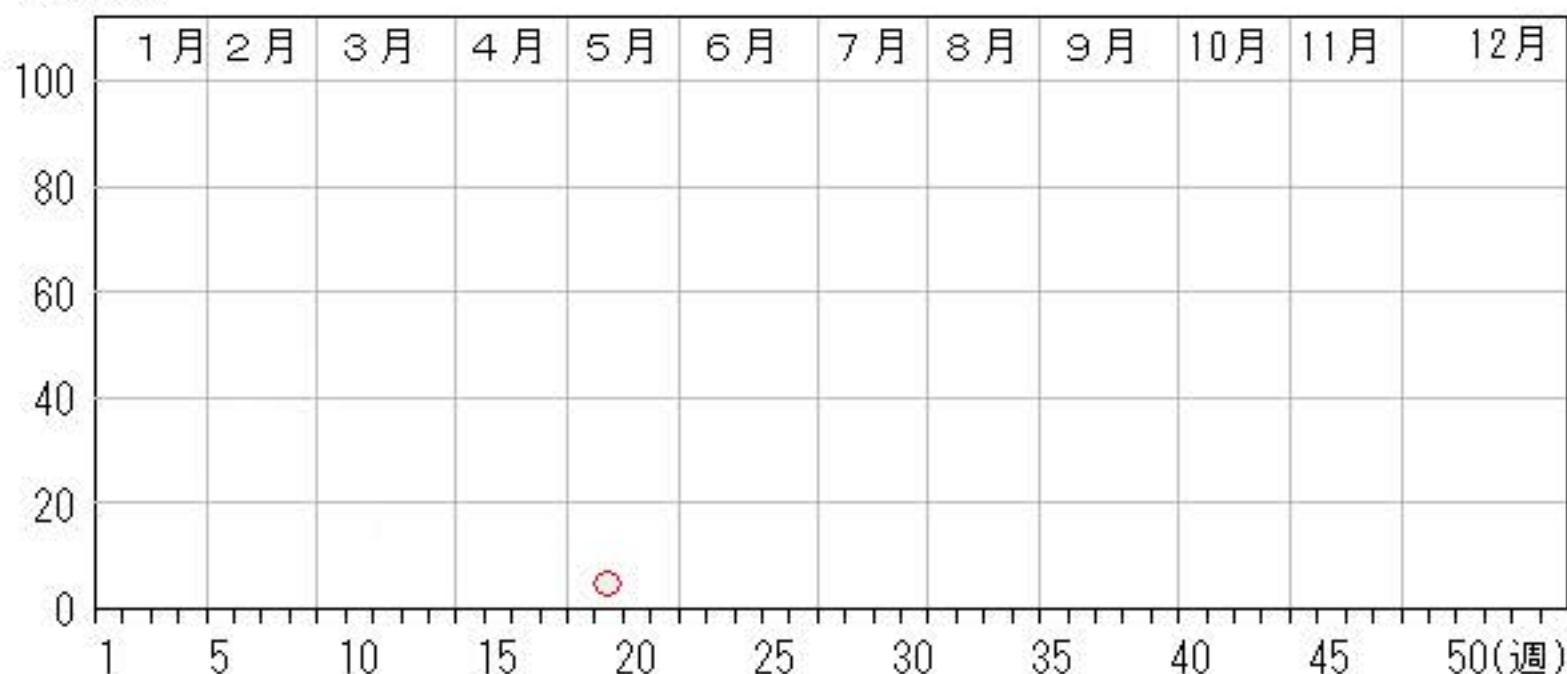
2023年15週～19週

	15週	16週	17週	18週	19週	
石川県	---	---	---	---	235	4.90
金沢市	---	---	---	---	64	3.76
南加賀	---	---	---	---	28	2.80
石川中央	---	---	---	---	32	2.91
能登中部	---	---	---	---	70	11.67
能登北部	---	---	---	---	41	10.25



○—○ 当年(石川県) — 前年(石川県)
×—× 当年(全国) - - - 平年(石川県)

人/定点

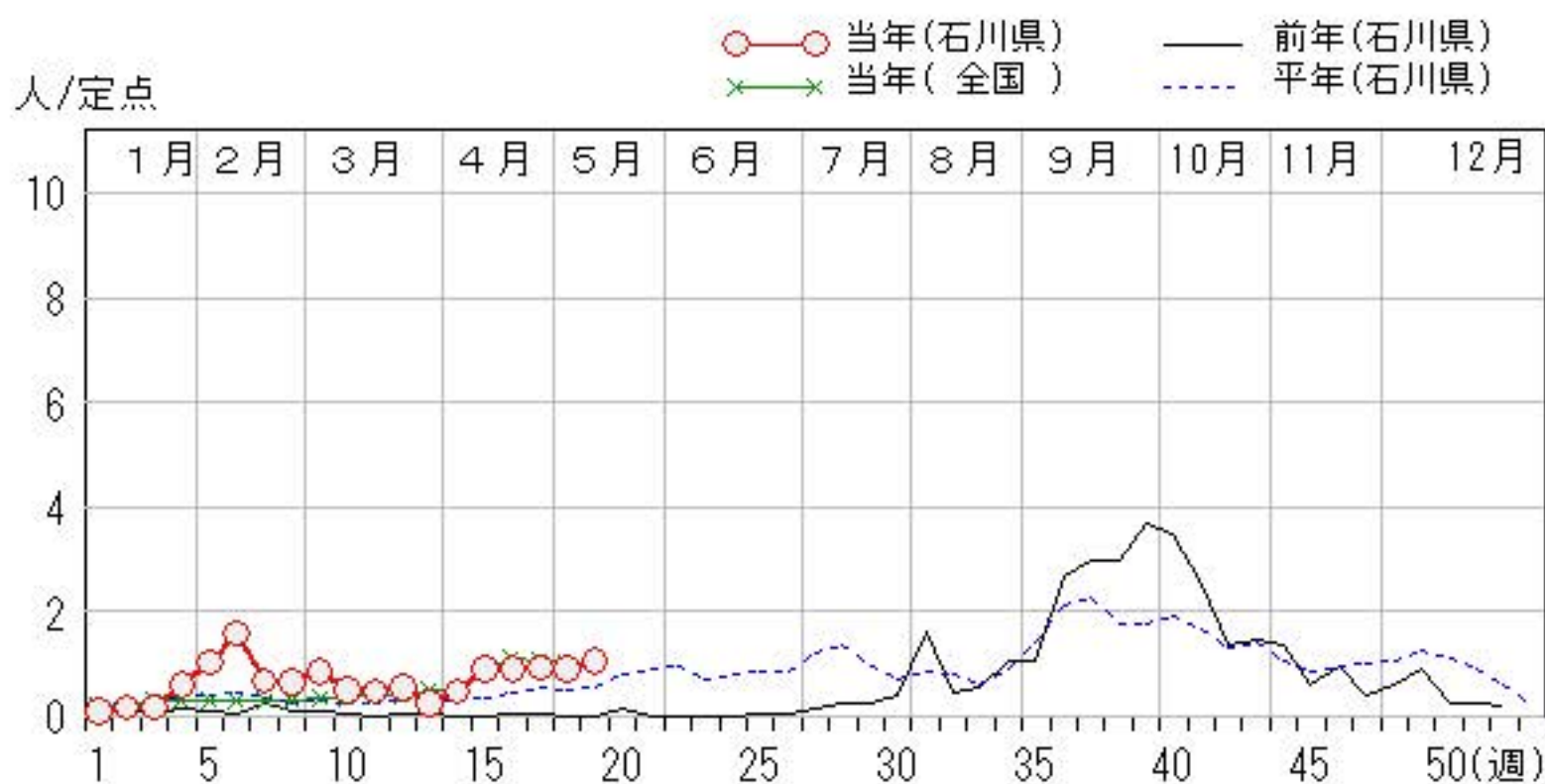
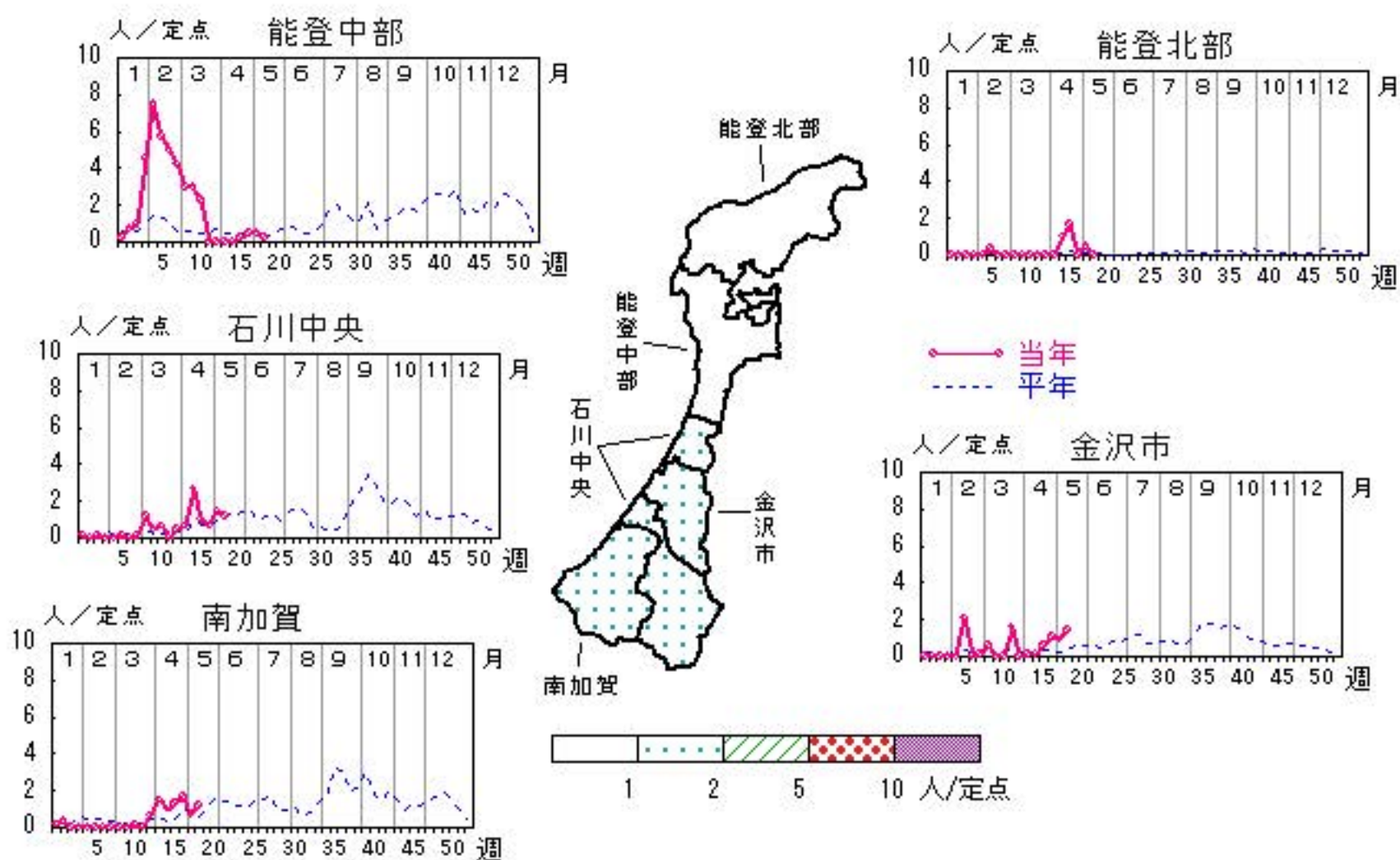


RSウイルス感染症

2023年15週～19週

上段: 定点からの患者報告数
下段: 定点あたりの患者数

	15週	16週	17週	18週	19週
石川県	26 0.90	26 0.90	27 0.93	26 0.90	31 1.07
金沢市	1 0.10	6 0.60	11 1.10	10 0.91	16 1.45
南加賀	6 1.00	8 1.33	10 1.67	4 0.67	7 1.17
石川中央	16 2.67	6 1.00	4 0.67	9 1.50	7 1.17
能登中部	0 0.00	1 0.25	2 0.50	2 0.50	1 0.25
能登北部	3 1.00	5 1.67	0 0.00	1 0.50	0 0.00

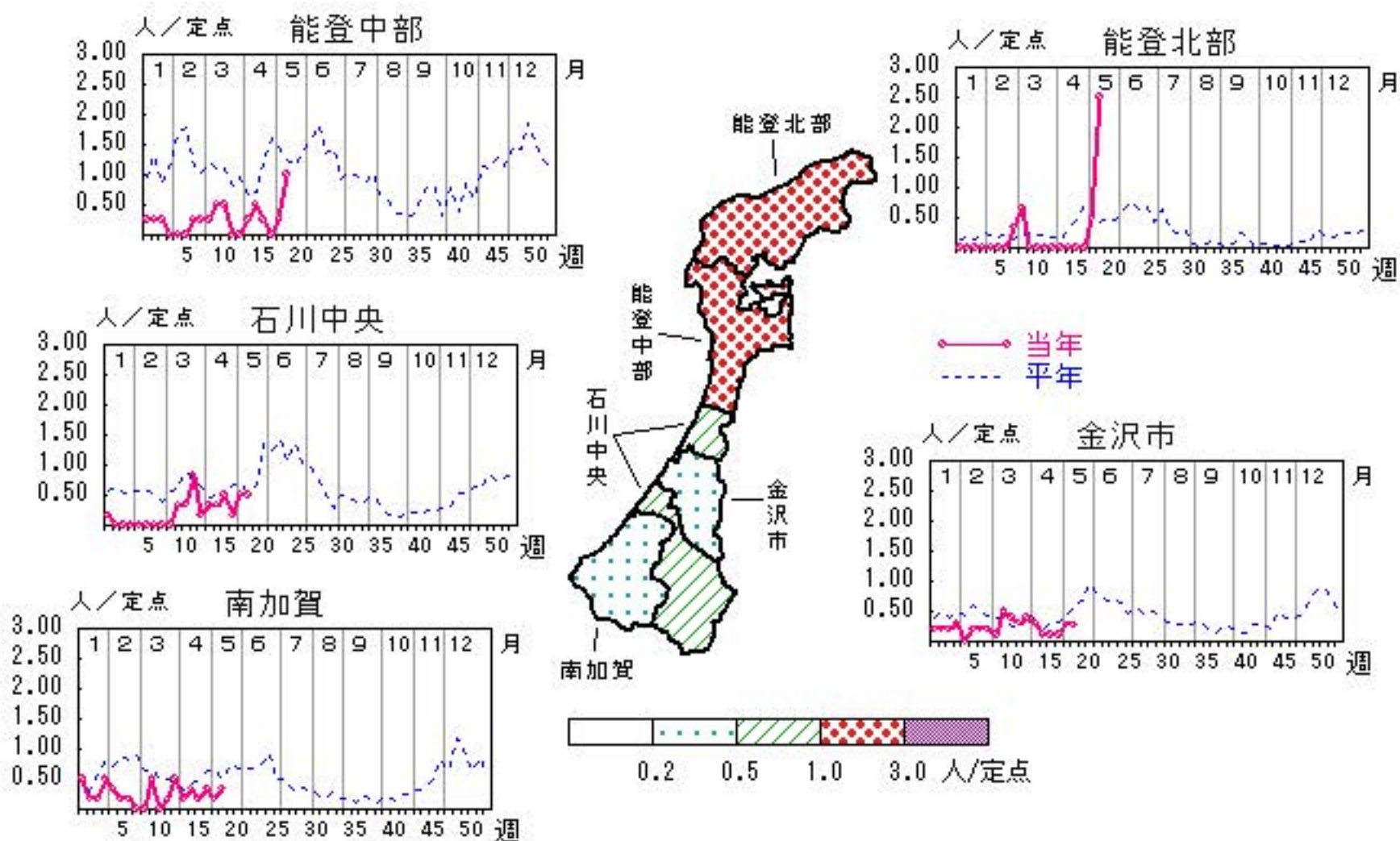


咽頭結膜熱

2023年15週～19週

上段:定点からの患者報告数
下段:定点あたりの患者数

	15週	16週	17週	18週	19週
石川県	7 0.24	6 0.21	4 0.14	9 0.31	17 0.59
金沢市	1 0.10	1 0.10	1 0.10	3 0.27	3 0.27
南加賀	2 0.33	1 0.17	2 0.33	1 0.17	2 0.33
石川中央	2 0.33	3 0.50	1 0.17	3 0.50	3 0.50
能登中部	2 0.50	1 0.25	0 0.00	1 0.25	4 1.00
能登北部	0 0.00	0 0.00	0 0.00	1 0.50	5 2.50



人/定点

○ 当年(石川県) — 前年(石川県)
 × 当年(全国) - - - 平年(石川県)

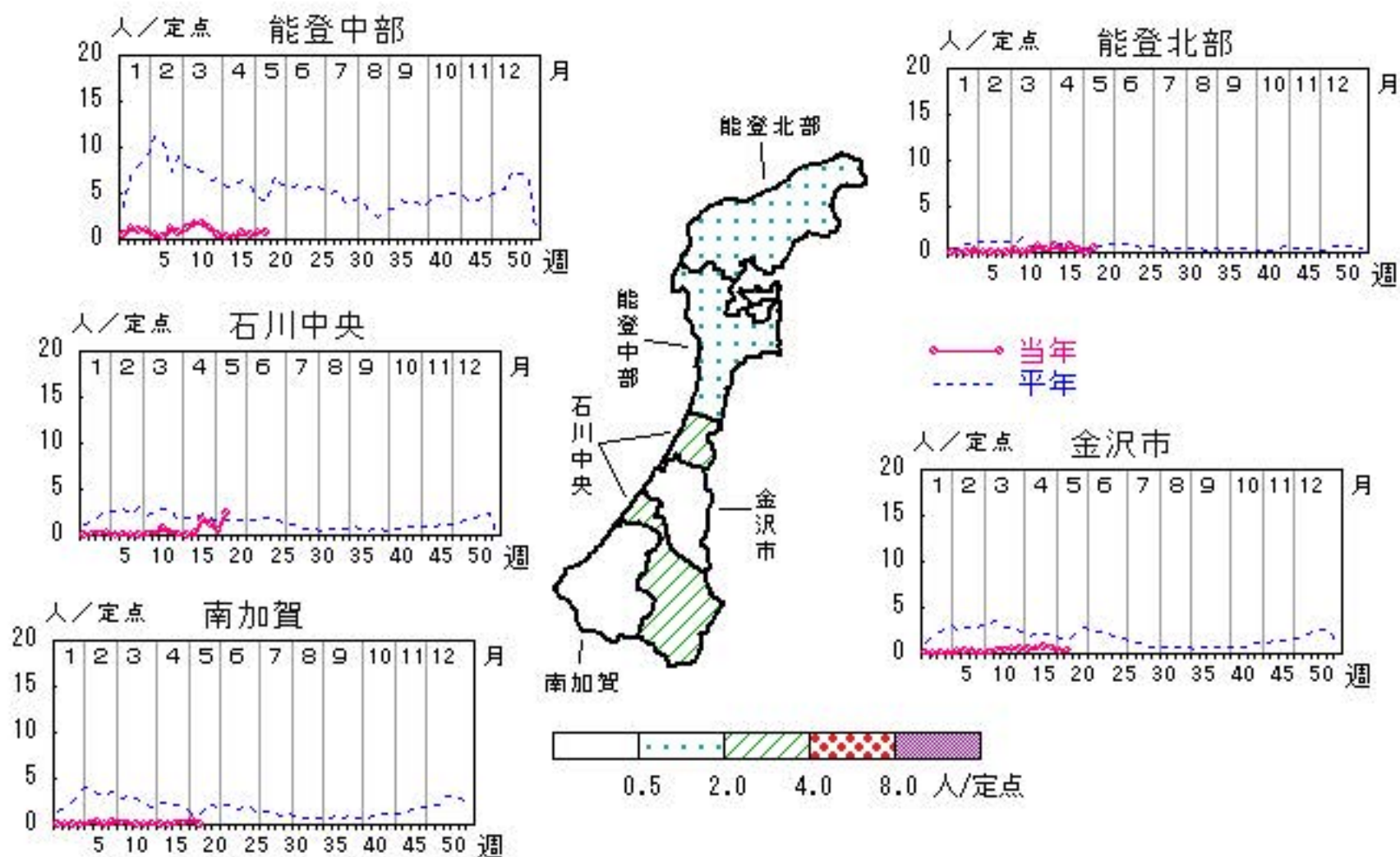


A群溶血性レンサ球菌咽頭炎

2023年15週～19週

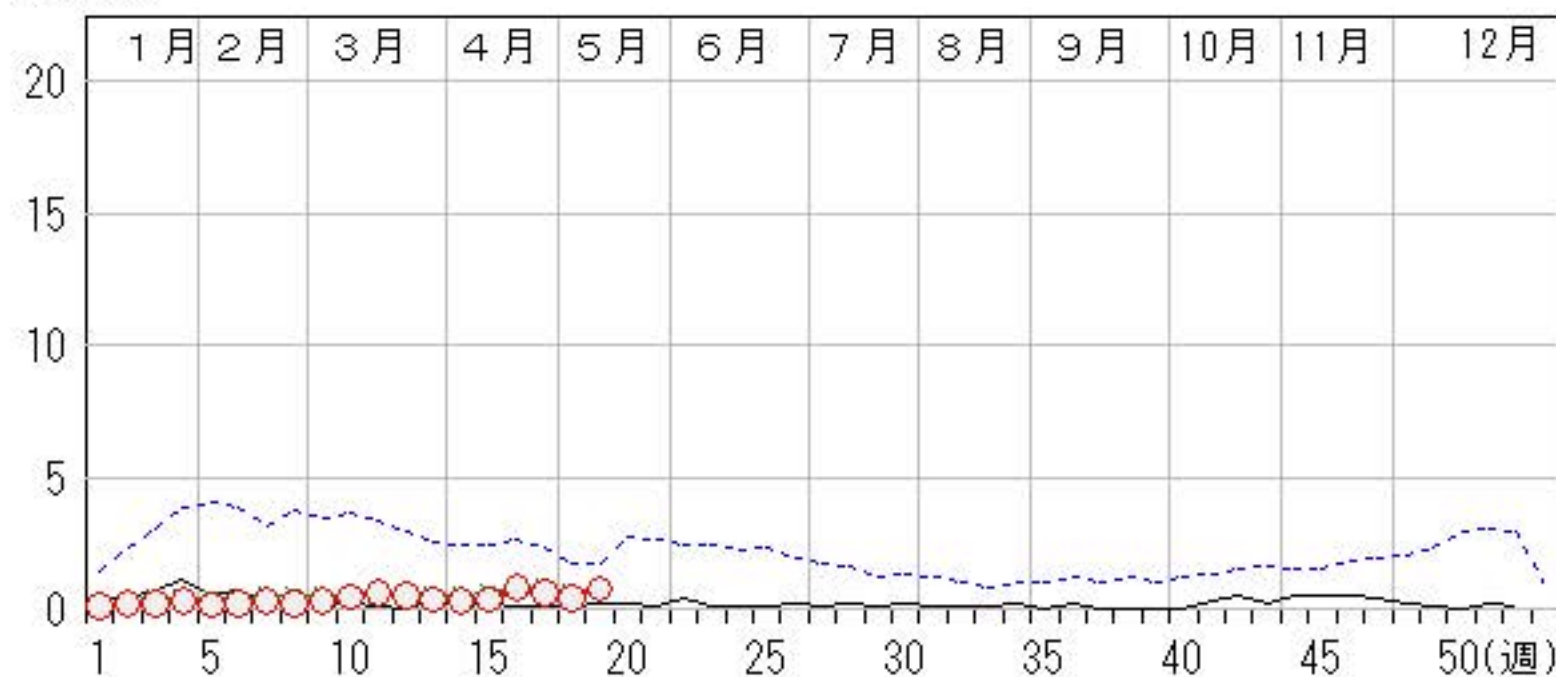
上段: 定点からの患者報告数
下段: 定点あたりの患者数

	15週	16週	17週	18週	19週
石川県	10 0.34	23 0.79	17 0.59	11 0.38	22 0.76
金沢市	6 0.60	7 0.70	6 0.60	2 0.18	4 0.36
南加賀	0 0.00	1 0.17	1 0.17	3 0.50	0 0.00
石川中央	2 0.33	10 1.67	7 1.17	3 0.50	14 2.33
能登中部	1 0.25	3 0.75	2 0.50	3 0.75	3 0.75
能登北部	1 0.33	2 0.67	1 0.33	0 0.00	1 0.50



人/定点

○ 当年(石川県) — 前年(石川県)
 × 当年(全国) - - - 平年(石川県)

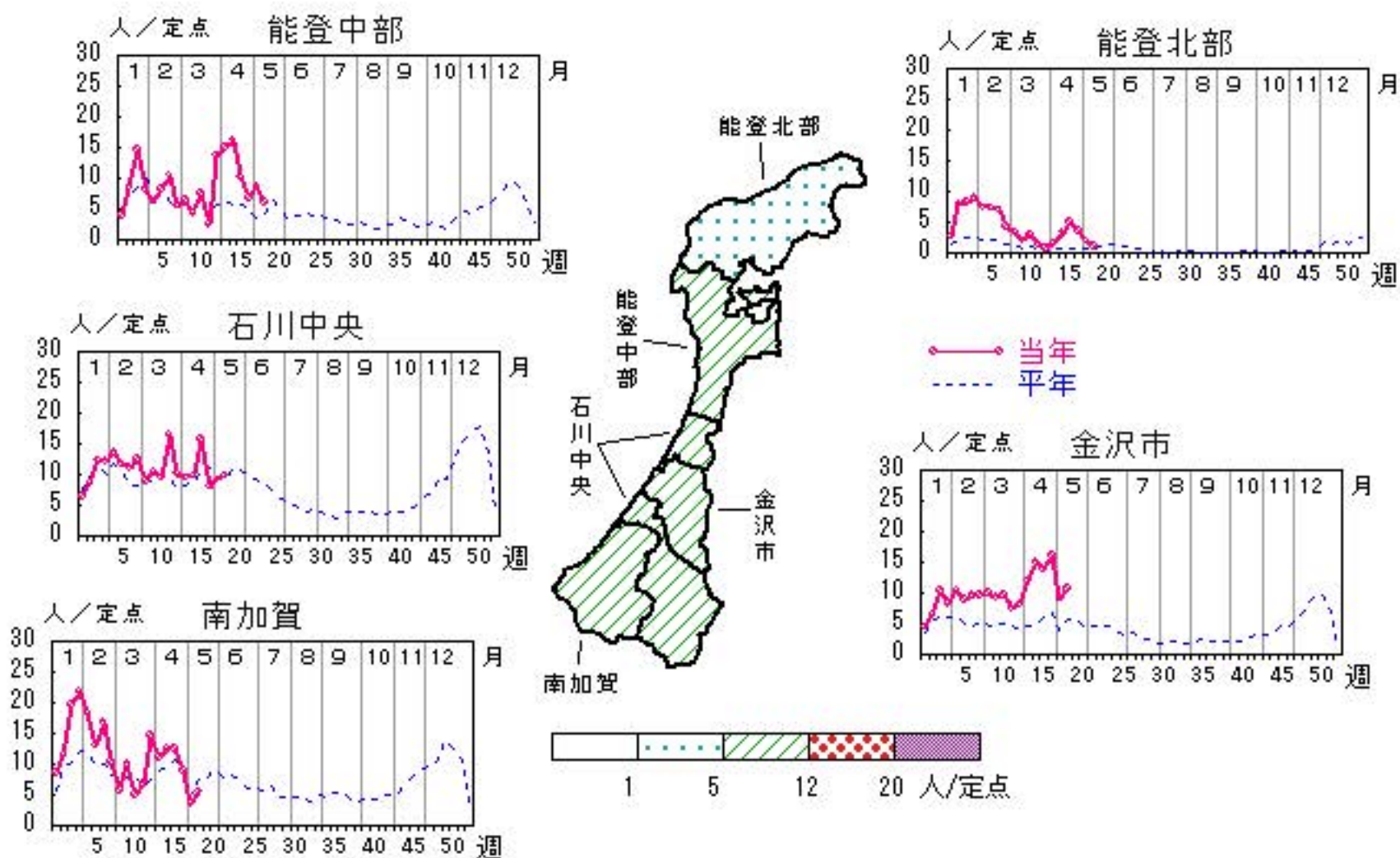


感染性胃腸炎

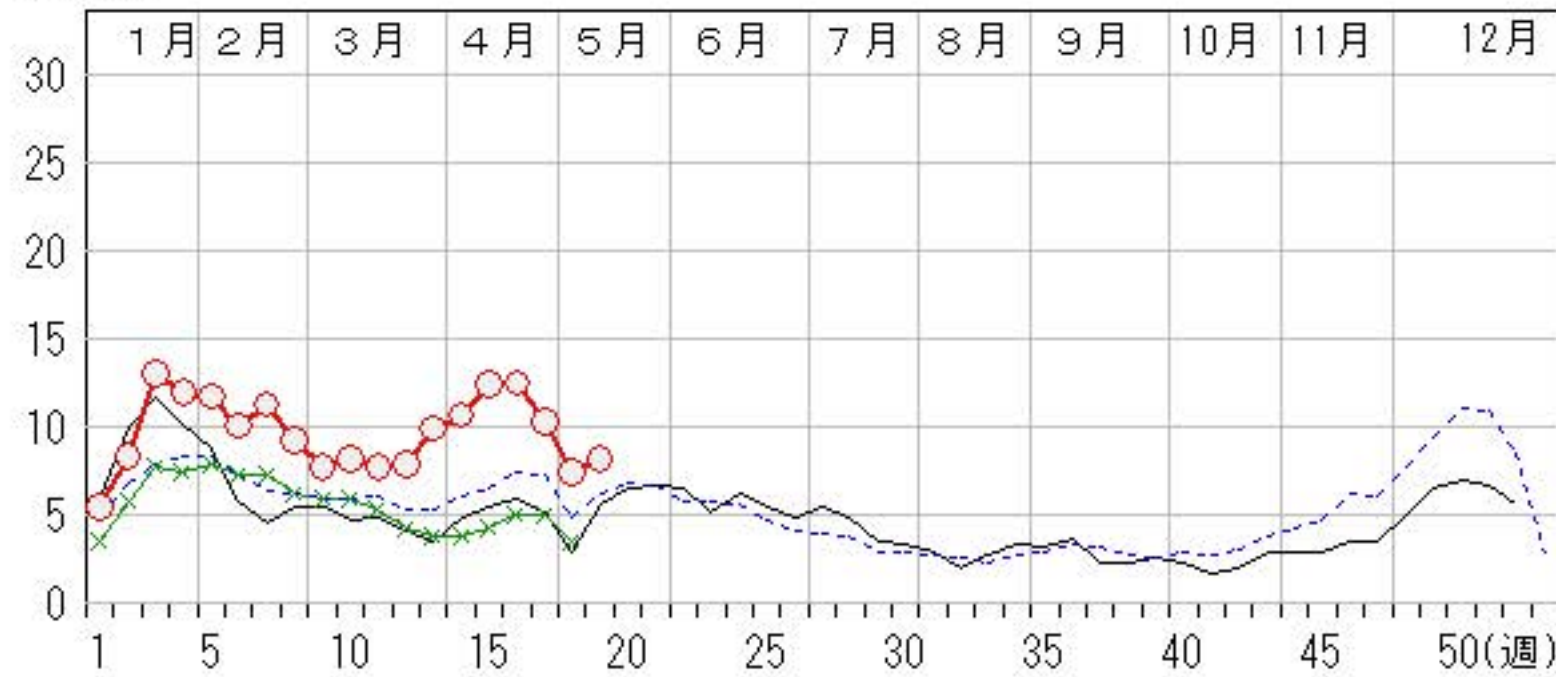
2023年15週～19週

上段: 定点からの患者報告数
下段: 定点あたりの患者数

	15週	16週	17週	18週	19週
石川県	360 12.41	363 12.52	300 10.34	216 7.45	237 8.17
金沢市	151 15.10	138 13.80	160 16.00	100 9.09	119 10.82
南加賀	75 12.50	75 12.50	54 9.00	22 3.67	33 5.50
石川中央	59 9.83	94 15.67	48 8.00	55 9.17	59 9.83
能登中部	65 16.25	41 10.25	27 6.75	35 8.75	24 6.00
能登北部	10 3.33	15 5.00	11 3.67	4 2.00	2 1.00



人/定点
 ○ 当年(石川県) — 前年(石川県)
 × 当年(全国) - - - 平年(石川県)

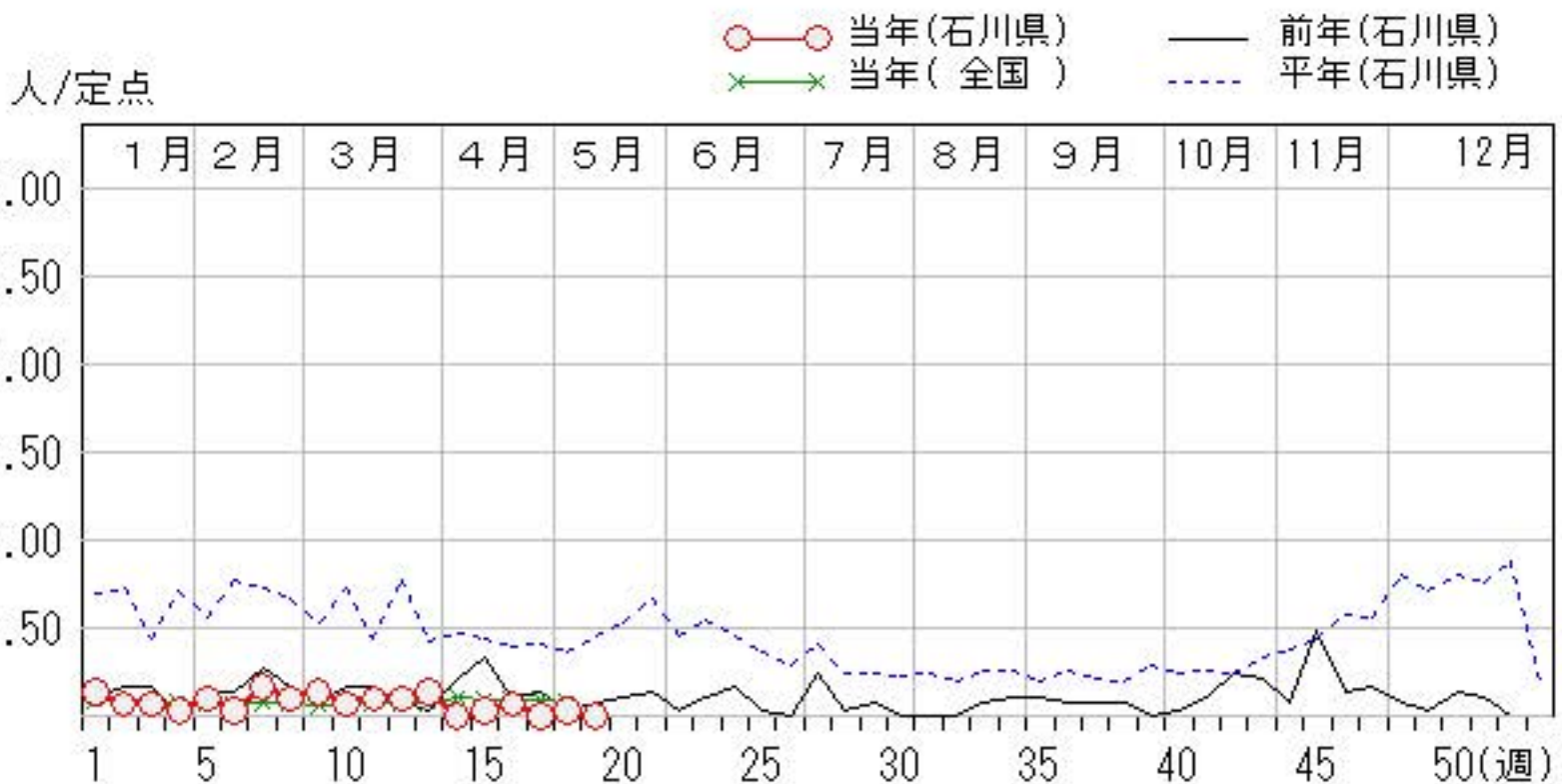
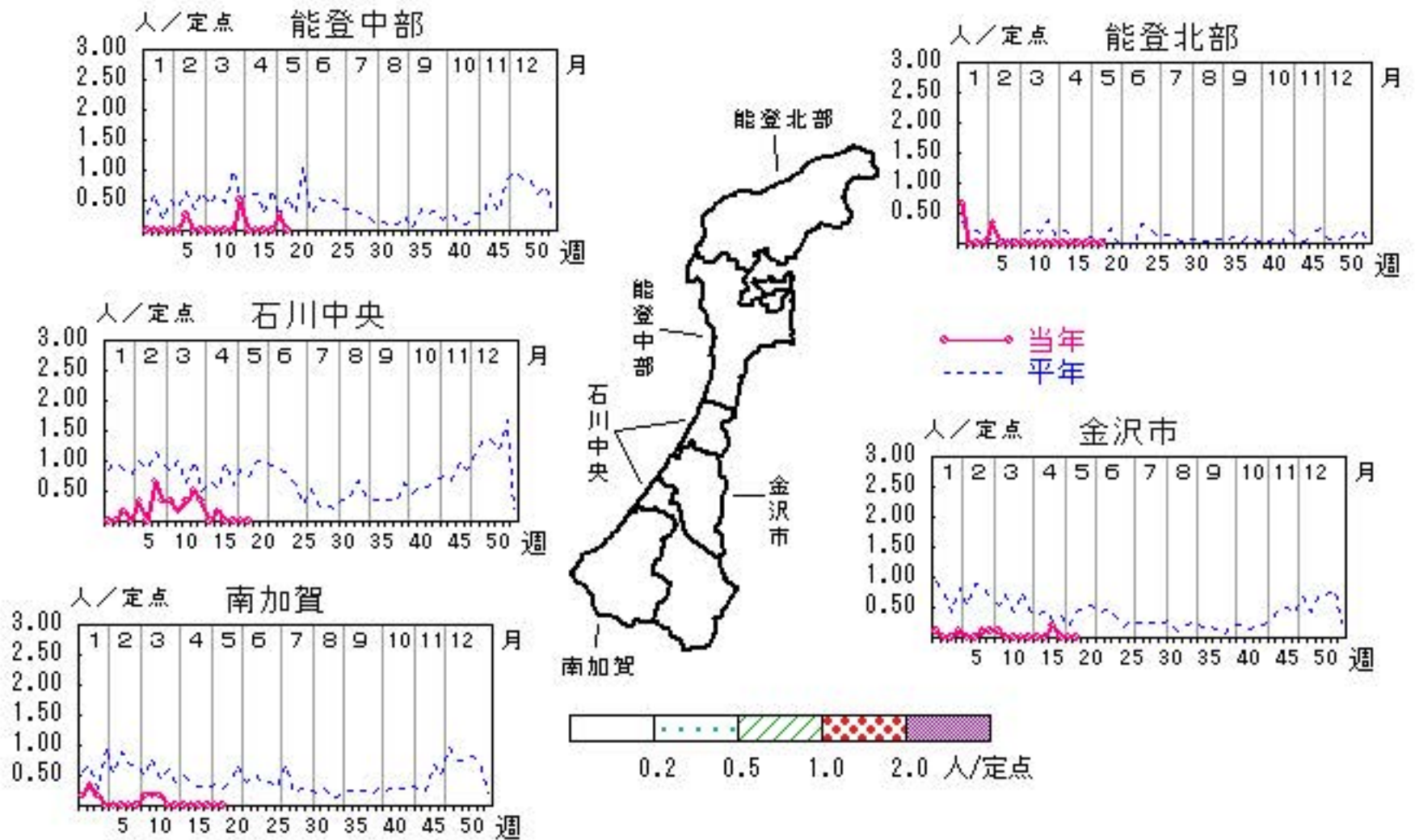


水痘

2023年15週～19週

上段:定点からの患者報告数
下段:定点あたりの患者数

	15週	16週	17週	18週	19週
石川県	1 0.03	2 0.07	0 0.00	1 0.03	0 0.00
金沢市	0 0.00	2 0.20	0 0.00	0 0.00	0 0.00
南加賀	0 0.00	0 0.00	0 0.00	0 0.00	0 0.00
石川中央	1 0.17	0 0.00	0 0.00	0 0.00	0 0.00
能登中部	0 0.00	0 0.00	0 0.00	1 0.25	0 0.00
能登北部	0 0.00	0 0.00	0 0.00	0 0.00	0 0.00

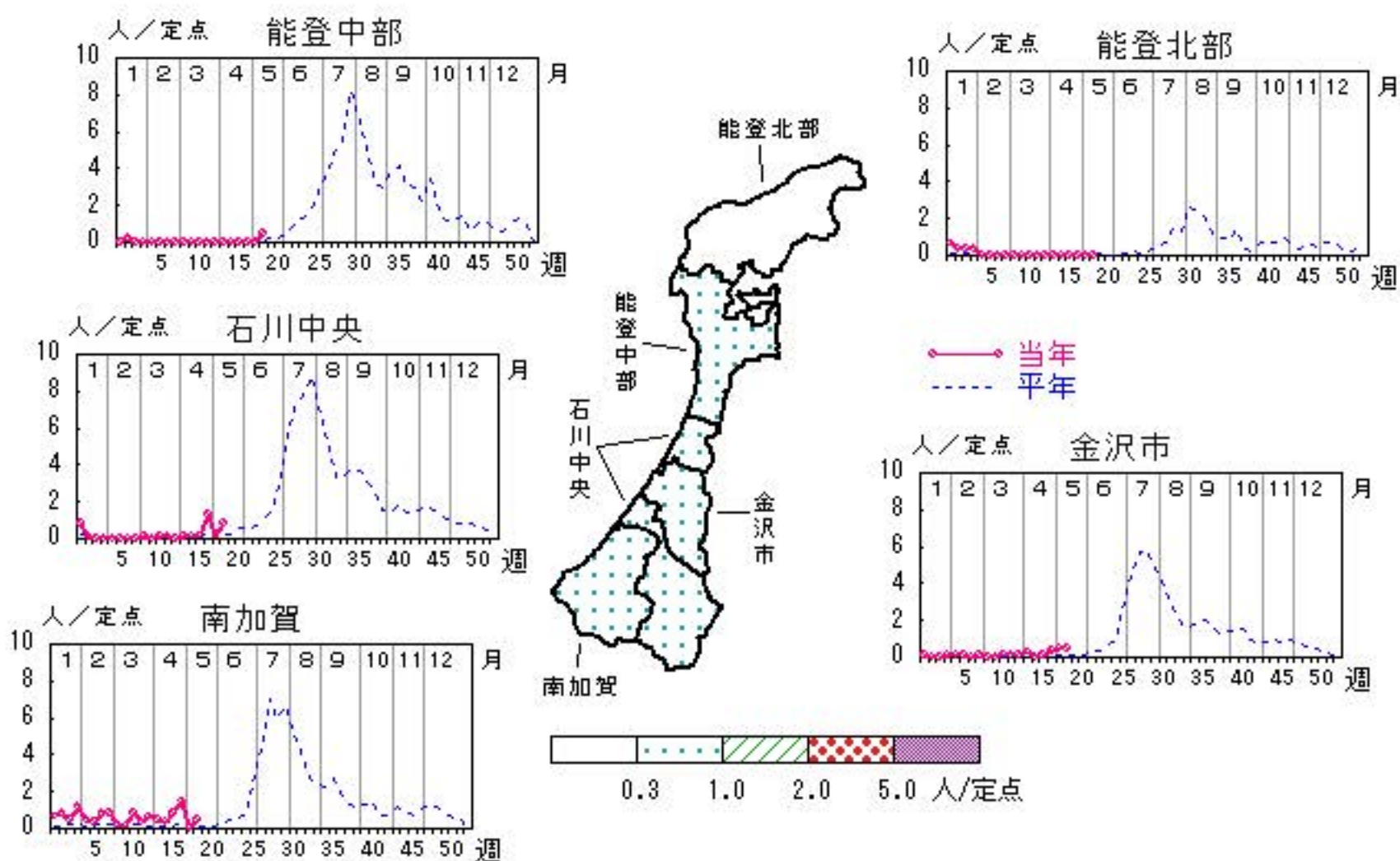


手足口病

2023年15週～19週

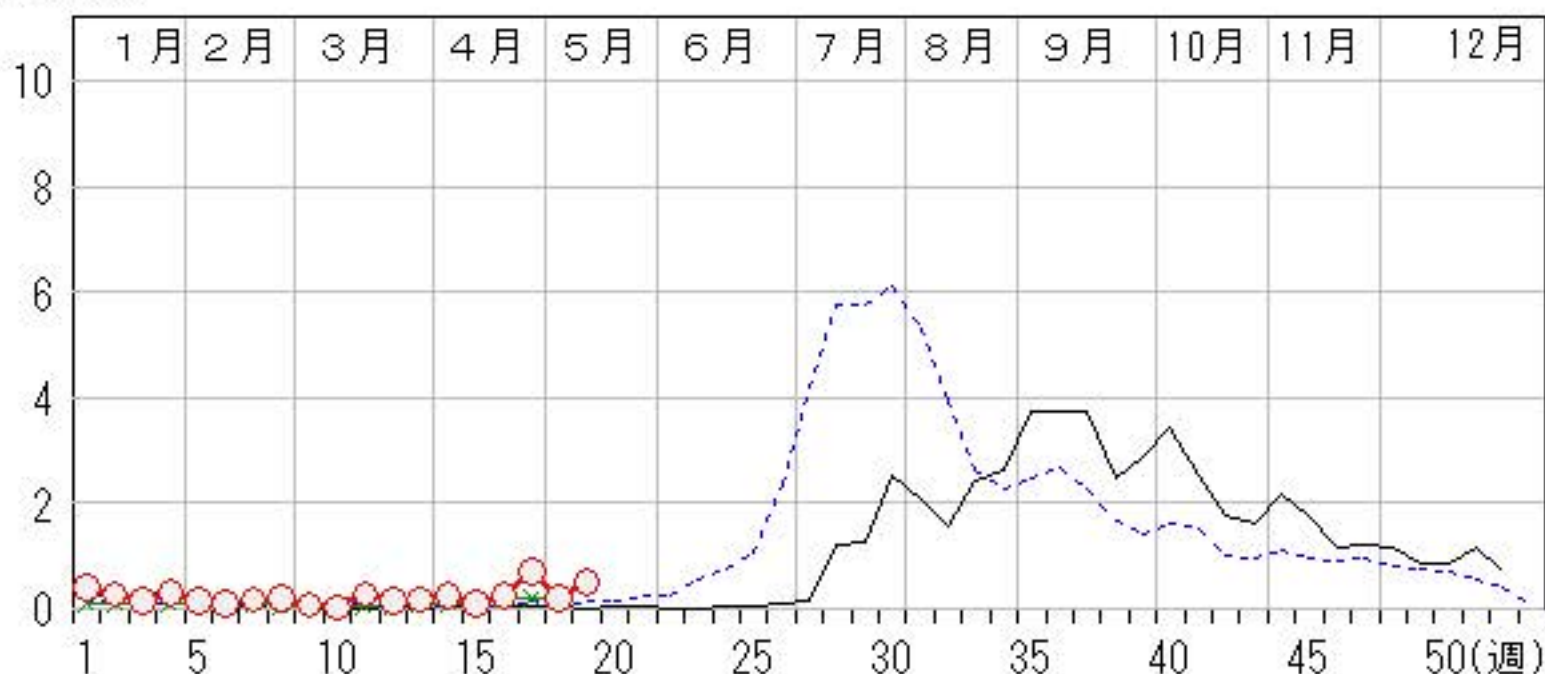
上段: 定点からの患者報告数
下段: 定点あたりの患者数

	15週	16週	17週	18週	19週
石川県	3 0.10	7 0.24	21 0.72	6 0.21	15 0.52
金沢市	0 0.00	1 0.10	4 0.40	5 0.45	5 0.45
南加賀	2 0.33	5 0.83	9 1.50	0 0.00	3 0.50
石川中央	1 0.17	1 0.17	8 1.33	1 0.17	5 0.83
能登中部	0 0.00	0 0.00	0 0.00	0 0.00	2 0.50
能登北部	0 0.00	0 0.00	0 0.00	0 0.00	0 0.00



人/定点

○ 当年(石川県) — 前年(石川県)
 × 当年(全国) - - - 平年(石川県)

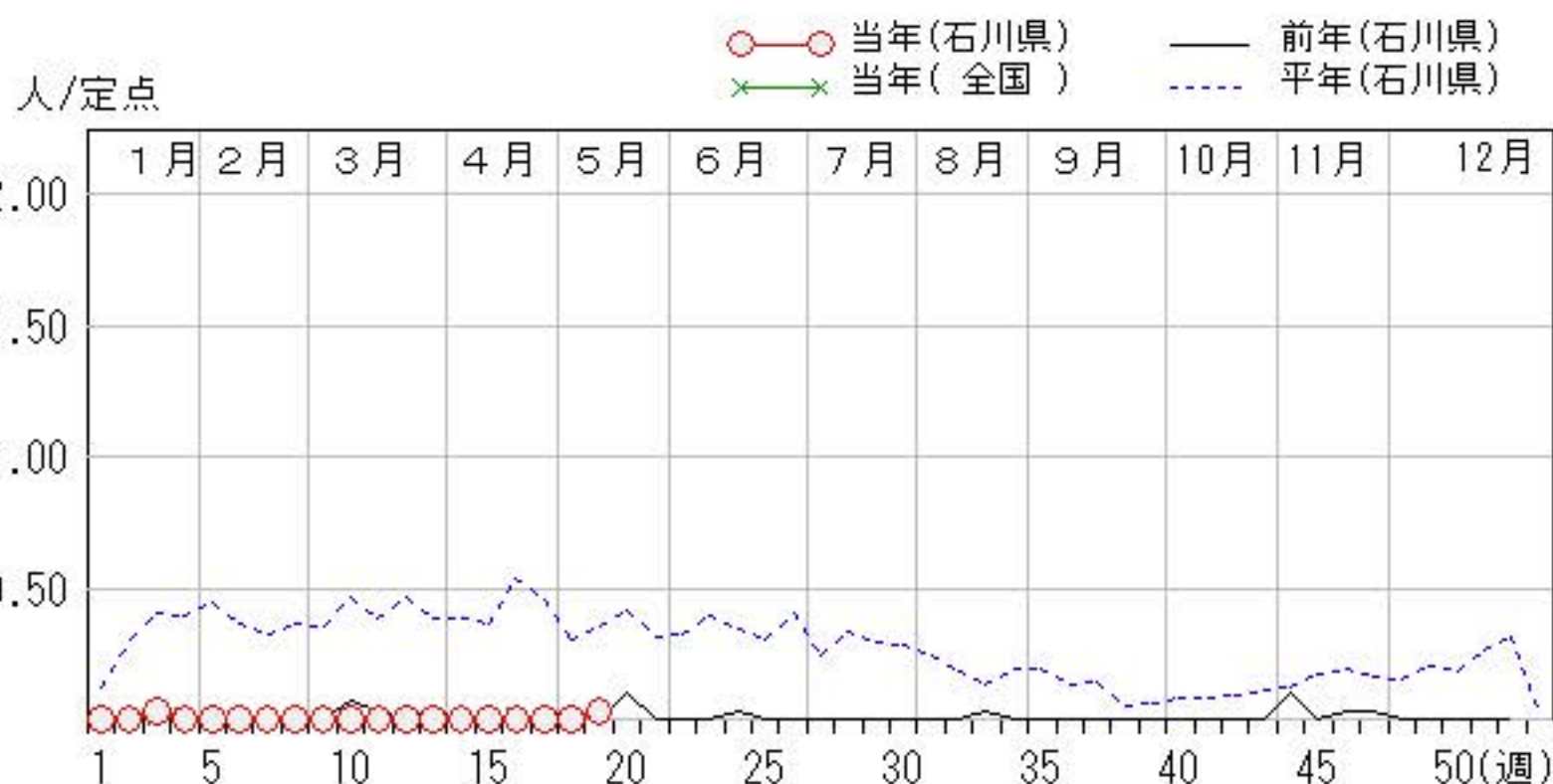
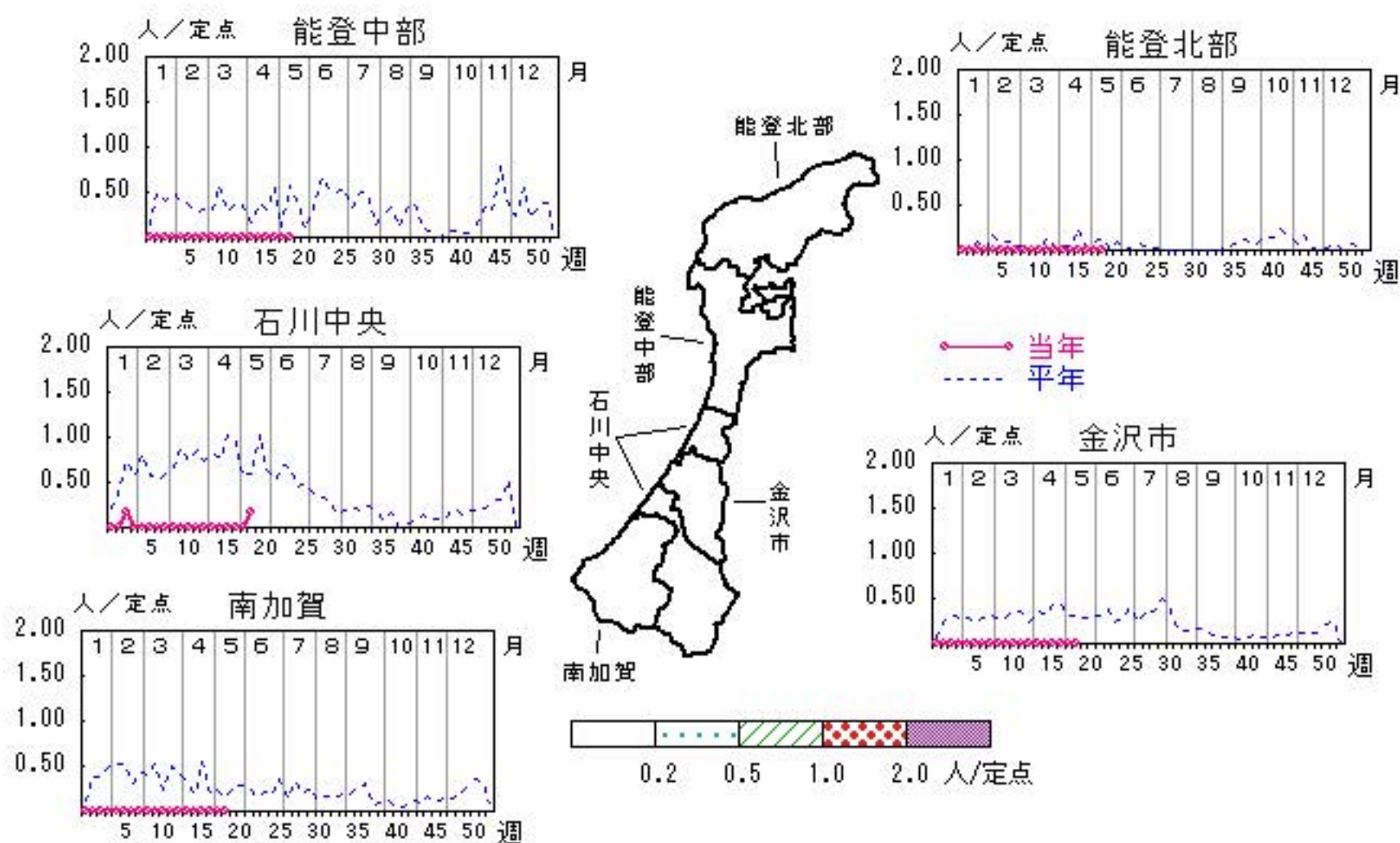


伝染性紅斑

2023年15週～19週

上段: 定点からの患者報告数
下段: 定点あたりの患者数

	15週	16週	17週	18週	19週
石川県	0 0.00	0 0.00	0 0.00	0 0.00	1 0.03
金沢市	0 0.00	0 0.00	0 0.00	0 0.00	0 0.00
南加賀	0 0.00	0 0.00	0 0.00	0 0.00	0 0.00
石川中央	0 0.00	0 0.00	0 0.00	0 0.00	1 0.17
能登中部	0 0.00	0 0.00	0 0.00	0 0.00	0 0.00
能登北部	0 0.00	0 0.00	0 0.00	0 0.00	0 0.00

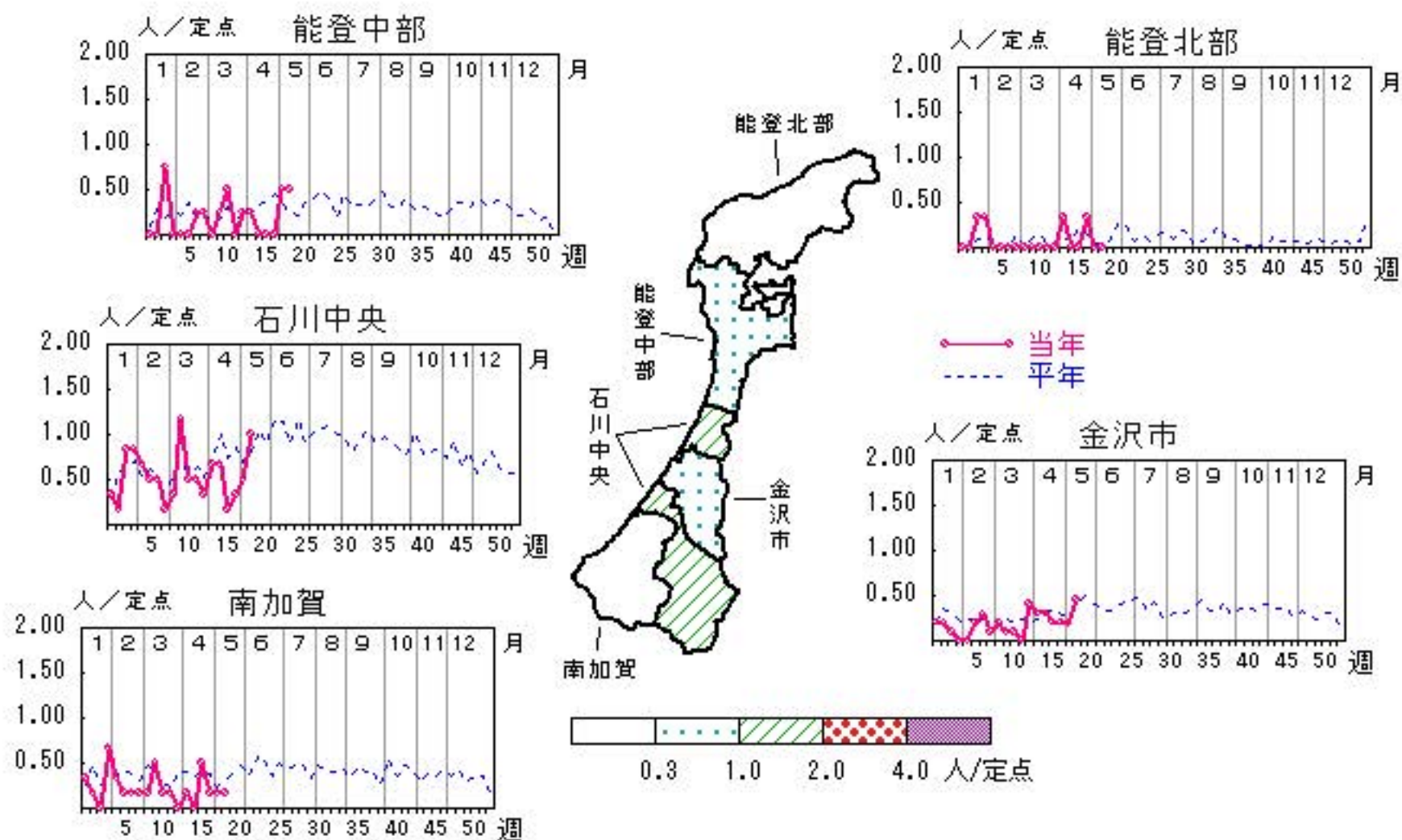


突発性発しん

2023年15週～19週

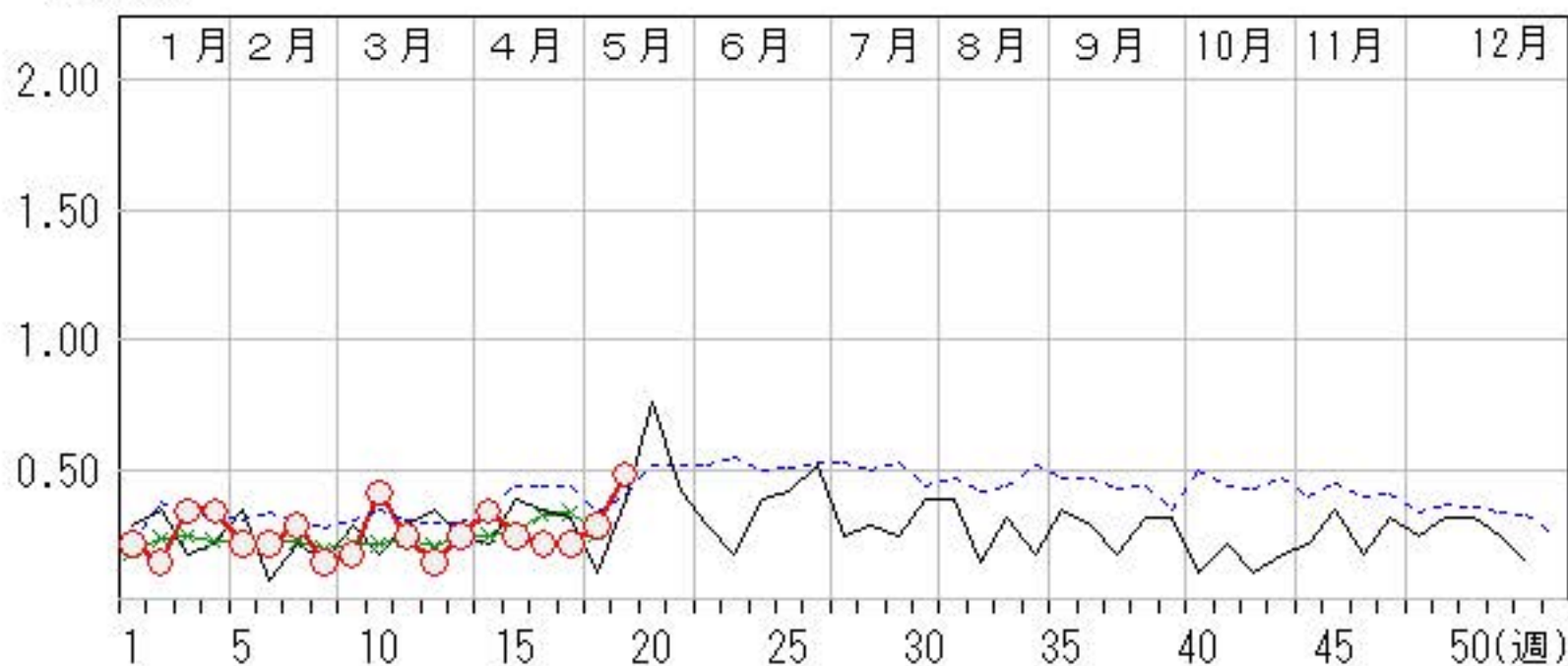
上段: 定点からの患者報告数
下段: 定点あたりの患者数

	15週	16週	17週	18週	19週
石川県	7 0.24	6 0.21	6 0.21	8 0.28	14 0.48
金沢市	3 0.30	2 0.20	2 0.20	2 0.18	5 0.45
南加賀	0 0.00	3 0.50	1 0.17	1 0.17	1 0.17
石川中央	4 0.67	1 0.17	2 0.33	3 0.50	6 1.00
能登中部	0 0.00	0 0.00	0 0.00	2 0.50	2 0.50
能登北部	0 0.00	0 0.00	1 0.33	0 0.00	0 0.00



人/定点

○ 当年(石川県) — 前年(石川県)
× 当年(全国) - - - 平年(石川県)

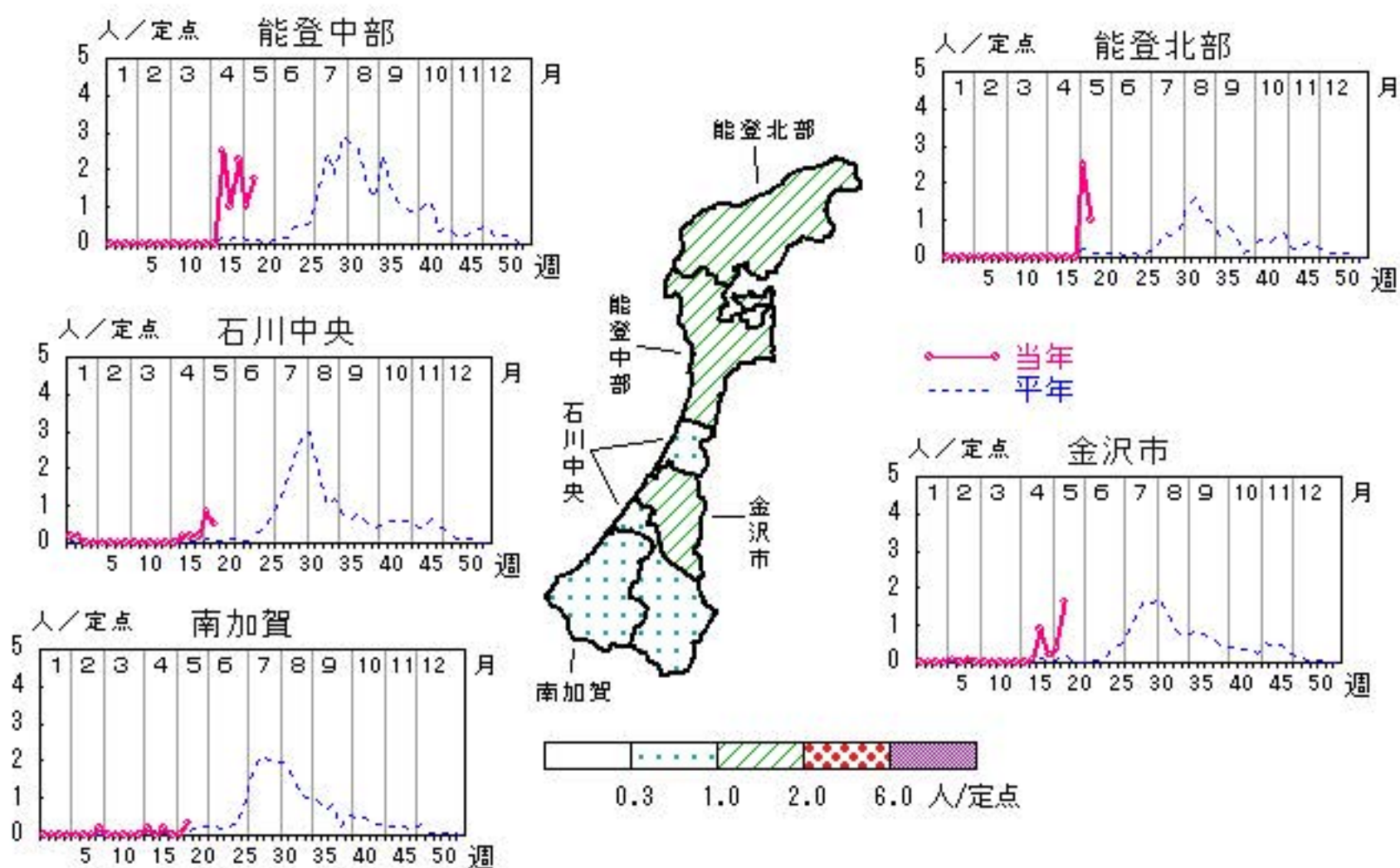


ヘルパンギーナ

2023年15週～19週

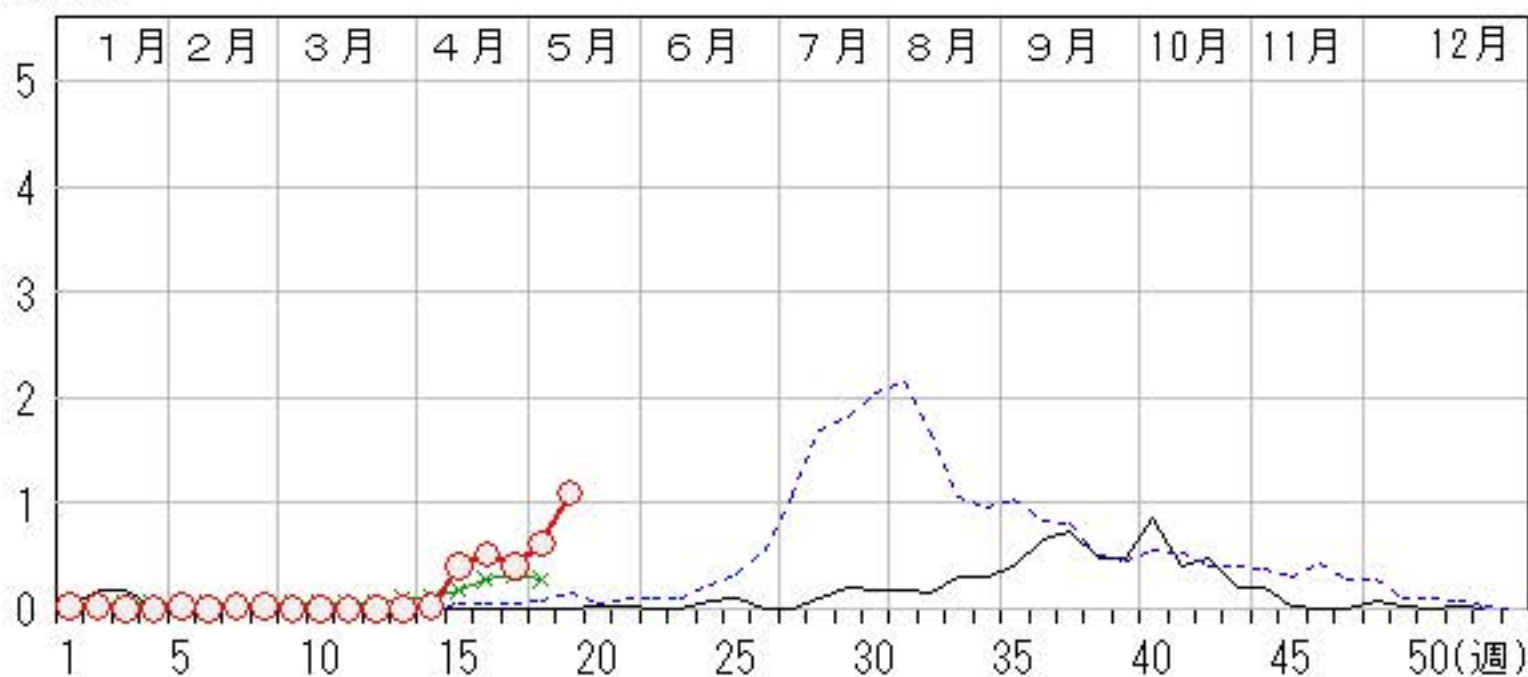
上段: 定点からの患者報告数
下段: 定点あたりの患者数

	15週	16週	17週	18週	19週
石川県	12 0.41	15 0.52	12 0.41	18 0.62	32 1.10
金沢市	1 0.10	9 0.90	2 0.20	4 0.36	18 1.64
南加賀	0 0.00	1 0.17	0 0.00	0 0.00	2 0.33
石川中央	1 0.17	1 0.17	1 0.17	5 0.83	3 0.50
能登中部	10 2.50	4 1.00	9 2.25	4 1.00	7 1.75
能登北部	0 0.00	0 0.00	0 0.00	5 2.50	2 1.00



人/定点

○ 当年(石川県) — 前年(石川県)
 × 当年(全国) - - - 平年(石川県)

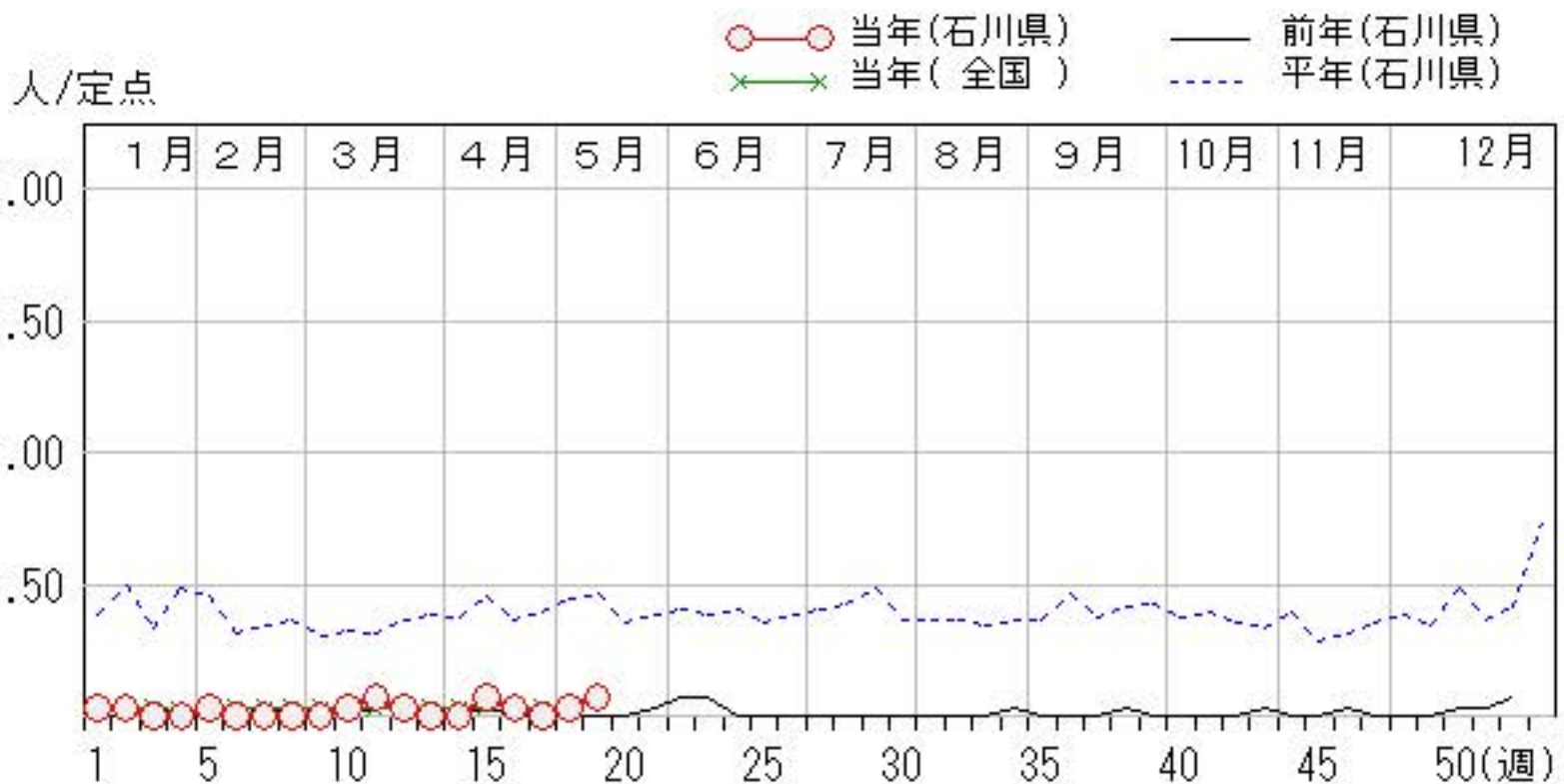
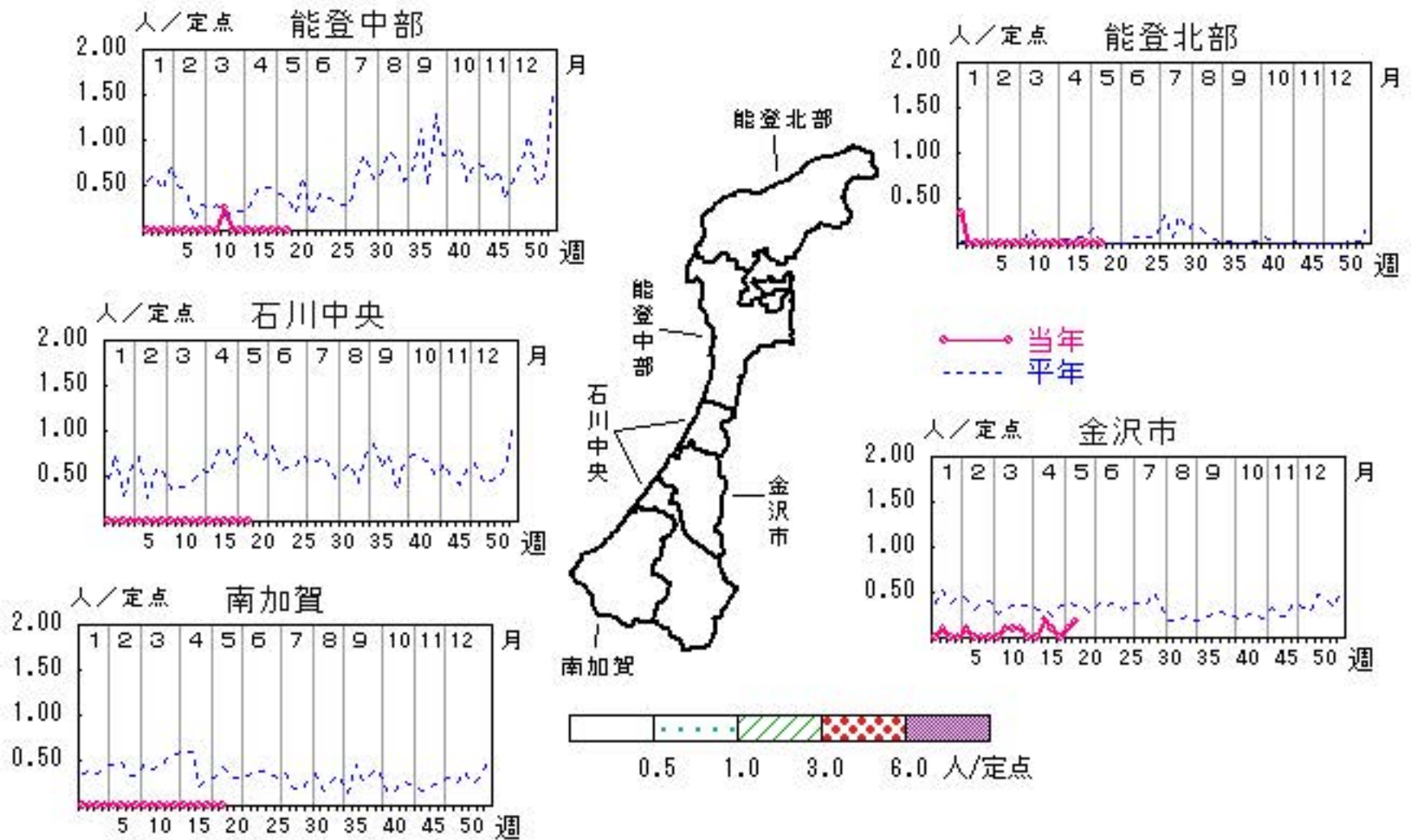


流行性耳下腺炎

2023年15週～19週

上段: 定点からの患者報告数
下段: 定点あたりの患者数

	15週	16週	17週	18週	19週
石川県	2 0.07	1 0.03	0 0.00	1 0.03	2 0.07
金沢市	2 0.20	1 0.10	0 0.00	1 0.09	2 0.18
南加賀	0 0.00	0 0.00	0 0.00	0 0.00	0 0.00
石川中央	0 0.00	0 0.00	0 0.00	0 0.00	0 0.00
能登中部	0 0.00	0 0.00	0 0.00	0 0.00	0 0.00
能登北部	0 0.00	0 0.00	0 0.00	0 0.00	0 0.00

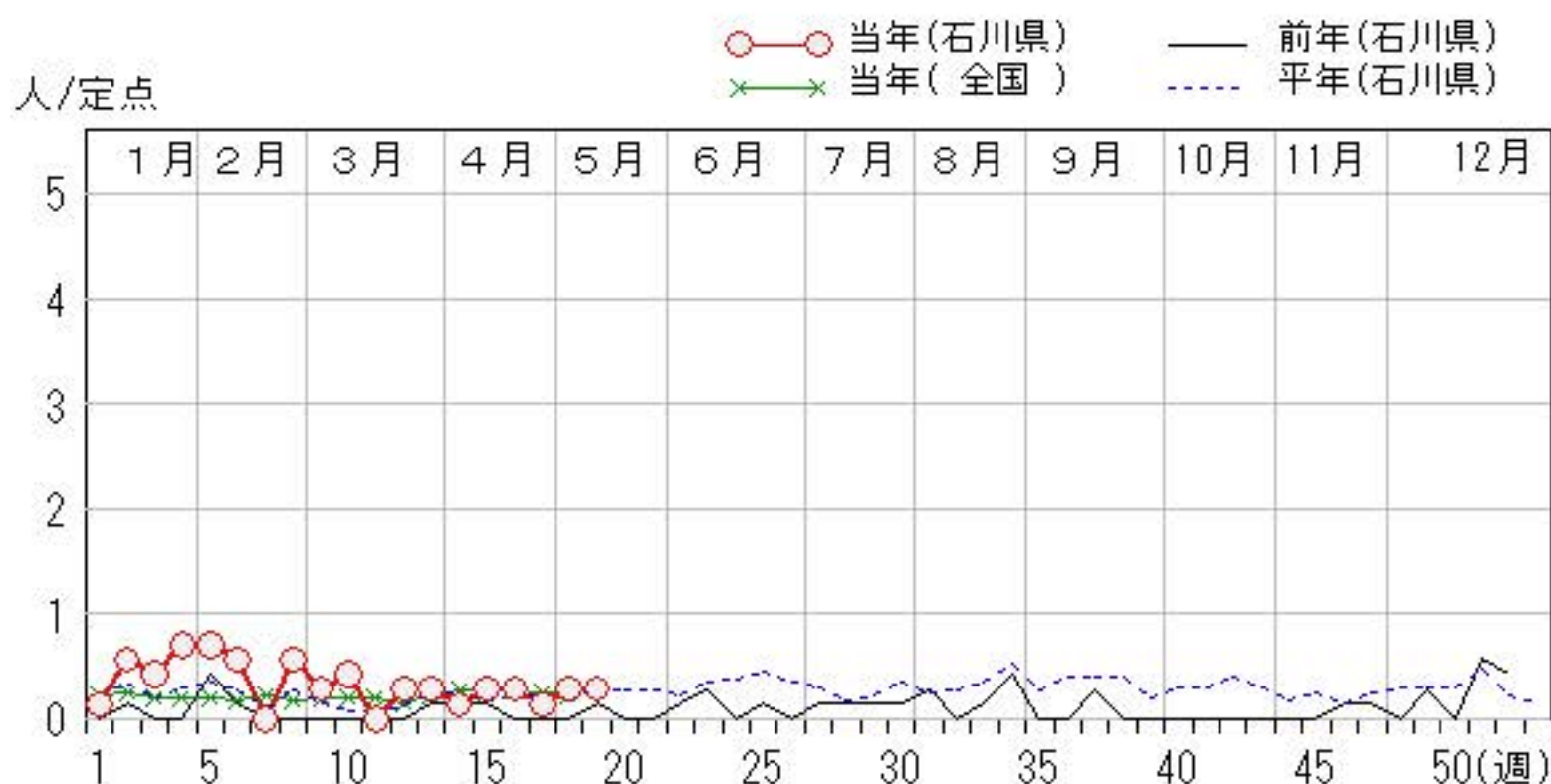
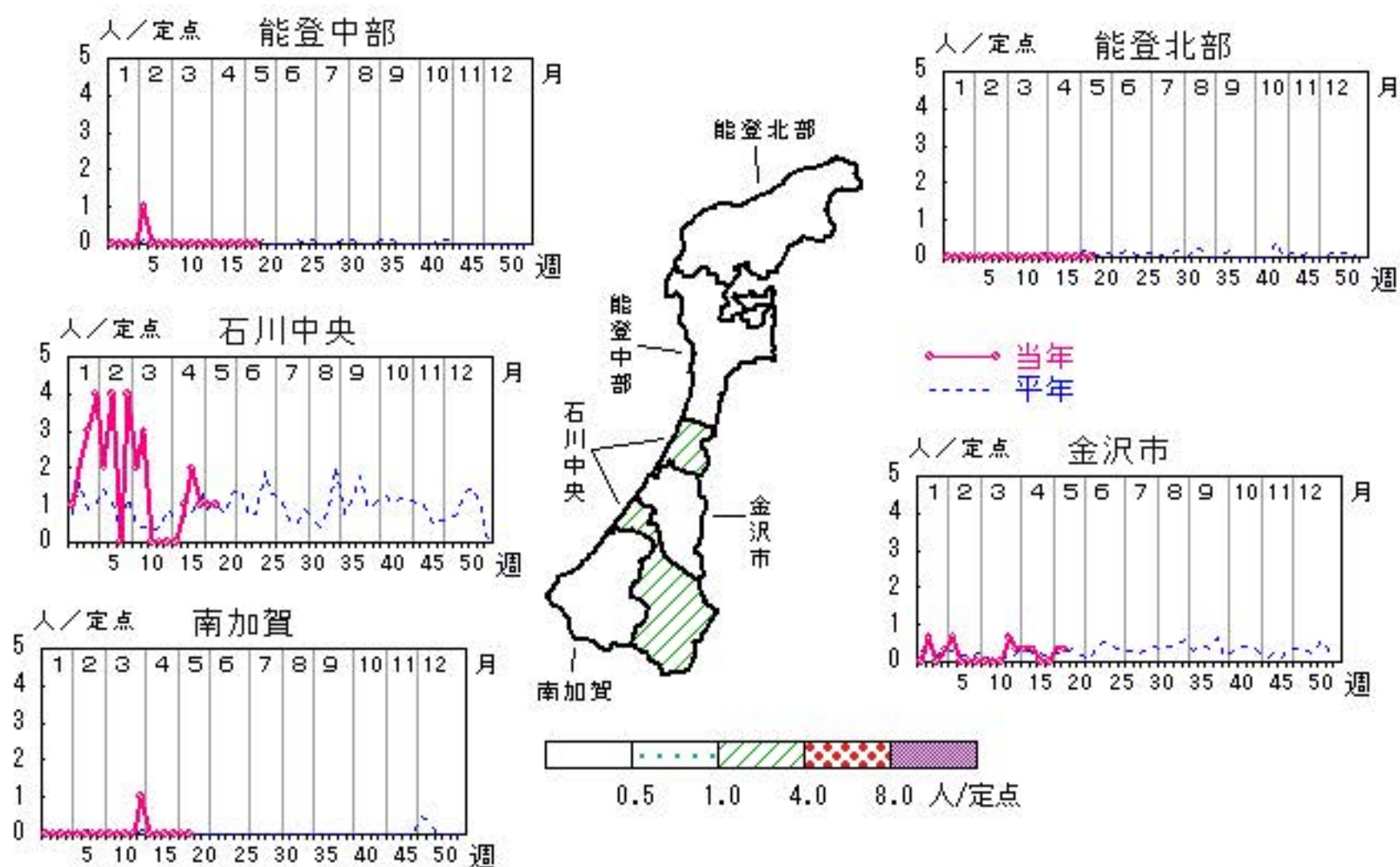


流行性角結膜炎

2023年15週～19週

上段:定点からの患者報告数
下段:定点あたりの患者数

	15週	16週	17週	18週	19週
石川県	2 0.29	2 0.29	1 0.14	2 0.29	2 0.29
金沢市	1 0.33	0 0.00	0 0.00	1 0.33	1 0.33
南加賀	0 0.00	0 0.00	0 0.00	0 0.00	0 0.00
石川中央	1 1.00	2 2.00	1 1.00	1 1.00	1 1.00
能登中部	0 0.00	0 0.00	0 0.00	0 0.00	0 0.00
能登北部	0 0.00	0 0.00	0 0.00	0 0.00	0 0.00

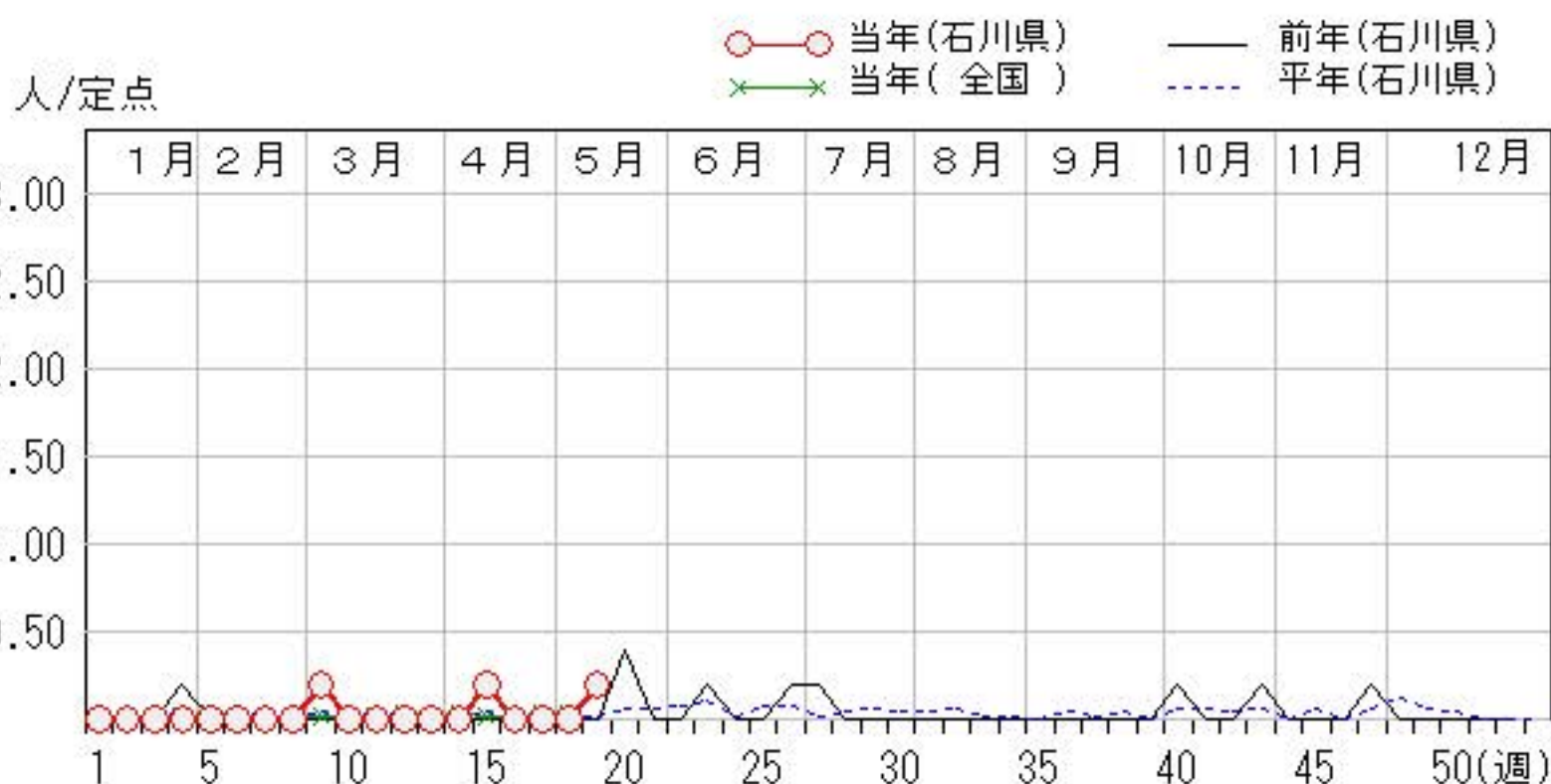
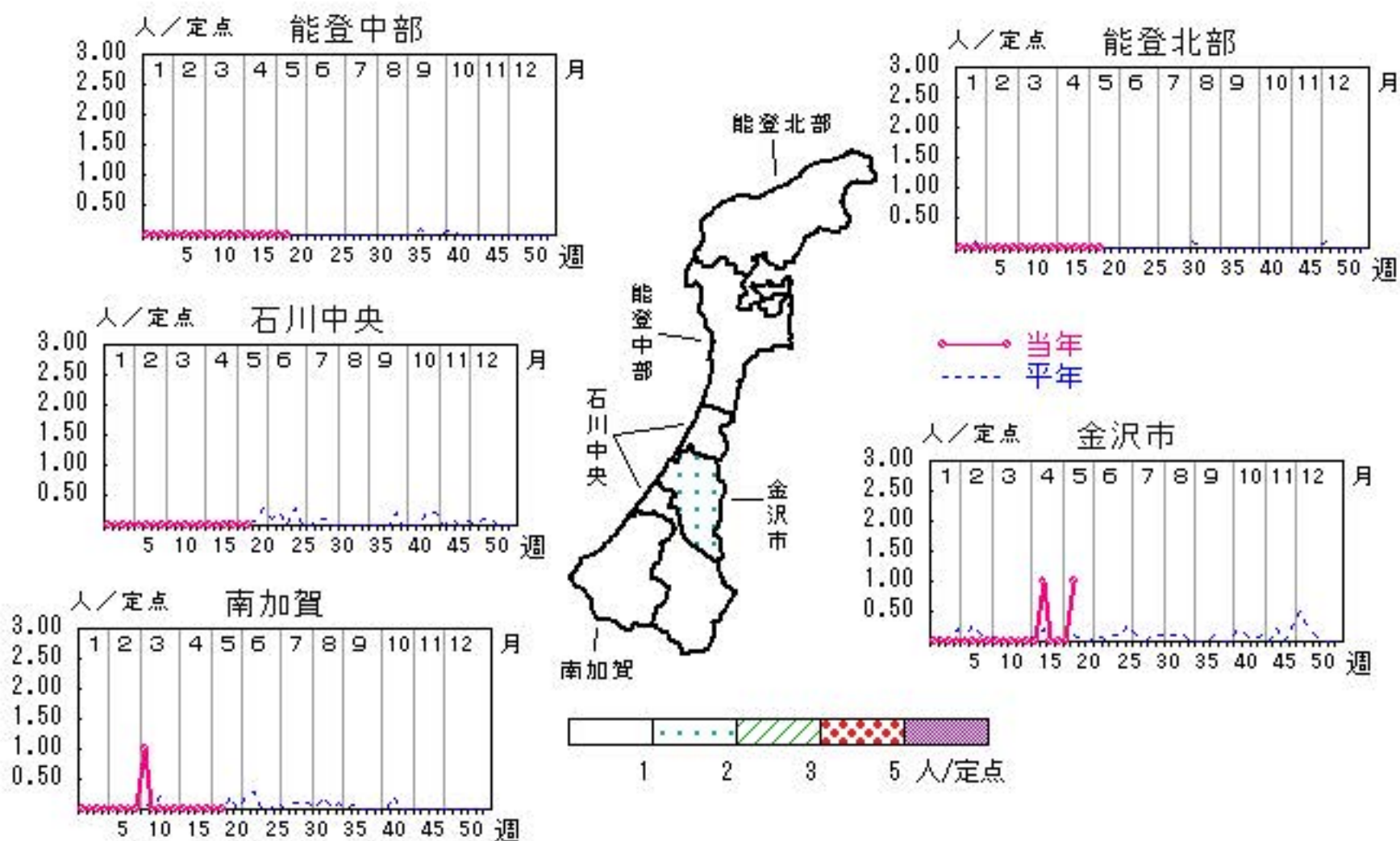


無菌性髄膜炎

2023年15週～19週

上段: 定点からの患者報告数
下段: 定点あたりの患者数

	15週	16週	17週	18週	19週
石川県	1 0.20	0 0.00	0 0.00	0 0.00	1 0.20
金沢市	1 1.00	0 0.00	0 0.00	0 0.00	1 1.00
南加賀	0 0.00	0 0.00	0 0.00	0 0.00	0 0.00
石川中央	0 0.00	0 0.00	0 0.00	0 0.00	0 0.00
能登中部	0 0.00	0 0.00	0 0.00	0 0.00	0 0.00
能登北部	0 0.00	0 0.00	0 0.00	0 0.00	0 0.00

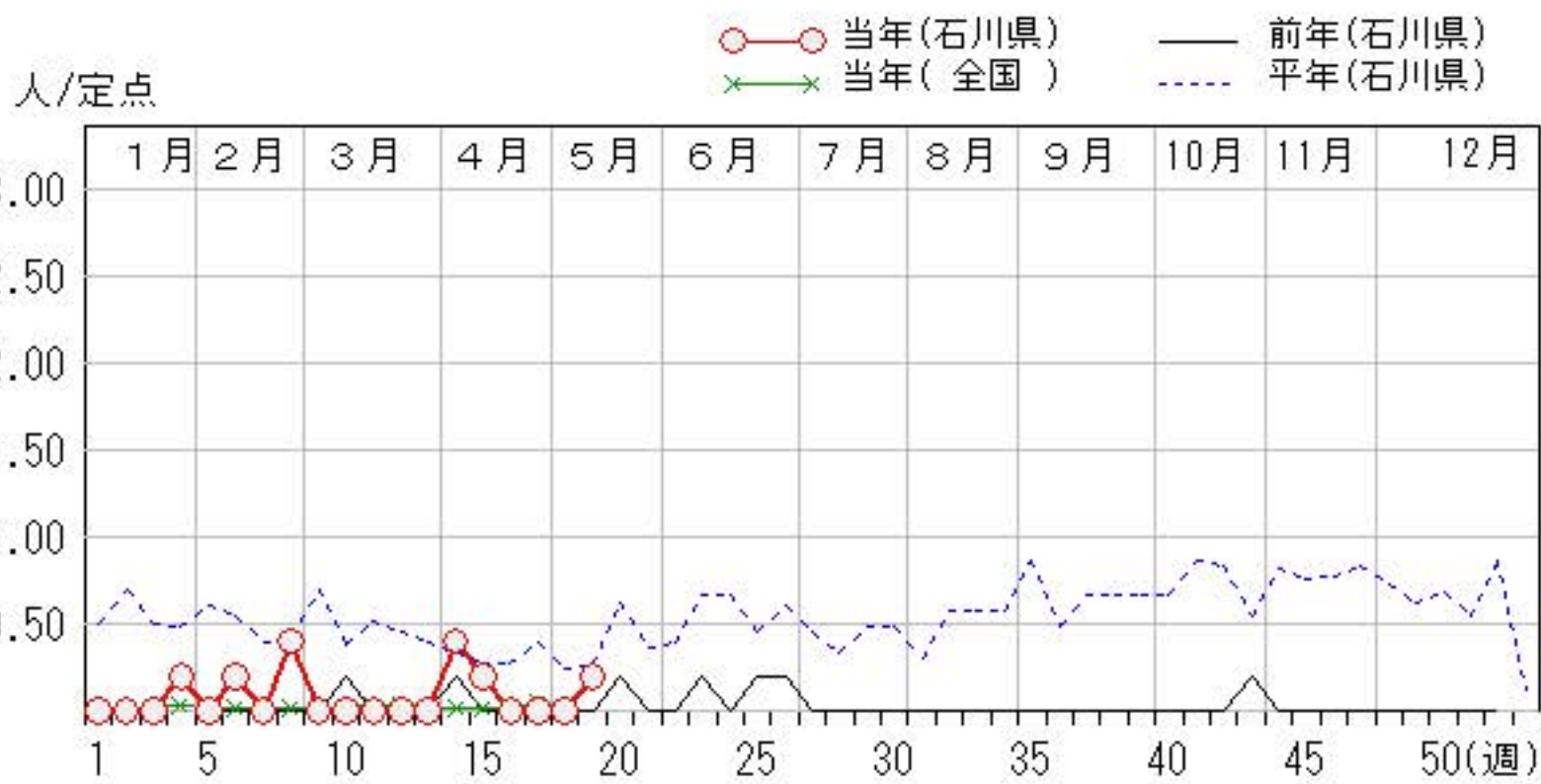
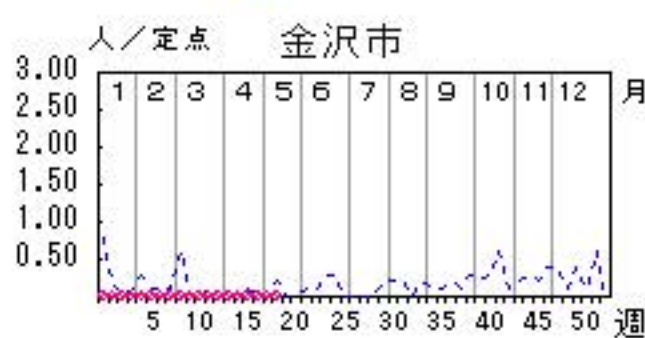
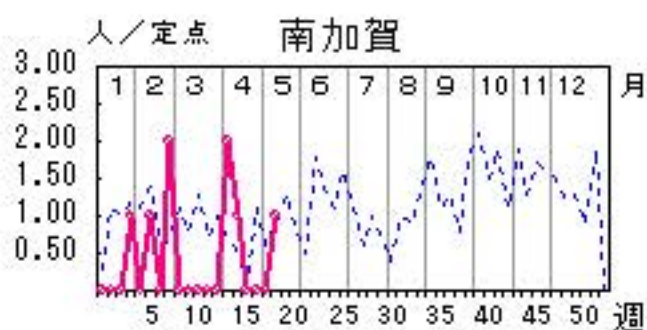
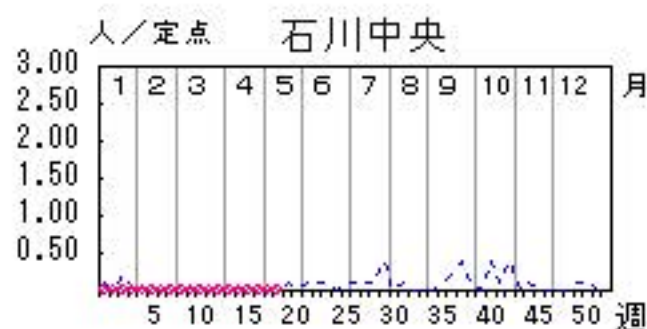
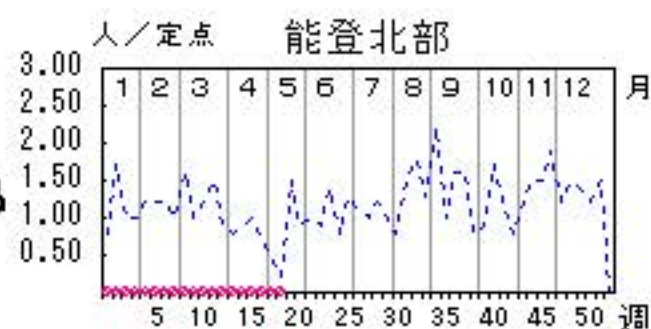
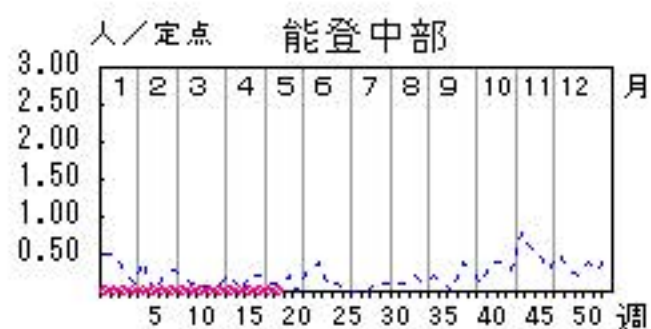


マイコプラズマ肺炎

2023年15週～19週

上段: 定点からの患者報告数
下段: 定点あたりの患者数

	15週	16週	17週	18週	19週
石川県	1 0.20	0 0.00	0 0.00	0 0.00	1 0.20
金沢市	0 0.00	0 0.00	0 0.00	0 0.00	0 0.00
南加賀	1 1.00	0 0.00	0 0.00	0 0.00	1 1.00
石川中央	0 0.00	0 0.00	0 0.00	0 0.00	0 0.00
能登中部	0 0.00	0 0.00	0 0.00	0 0.00	0 0.00
能登北部	0 0.00	0 0.00	0 0.00	0 0.00	0 0.00



疾患別・年齢階級別患者報告数

2023年 第19週(石川県)

インフルエンザ / COVID-19	インフルエンザ	新型コロナウイルス感染症	小児科	RSウイルス感染症	咽頭結膜熱	咽頭炎	A群溶血性レンサ球菌	感染性胃腸炎	水痘	手足口病	伝染性紅斑	突発性発しん	ヘルパンギーナ	流行性耳下腺炎	眼科・基幹	急性出血性結膜炎	流行性角結膜炎	細菌性髄膜炎	無菌性髄膜炎	マイコプラズマ肺炎	(オウム病除く)	クラミジア肺炎	感染性胃腸炎(ロタウイルス)
計	10	235	計	31	17	22	237		15	1	14	32	2	計	2	1	1						
~5ヶ月 ~11ヶ月 1歳		2 2	~5ヶ月 ~11ヶ月 1歳	2 2 21			1 11 36			1 4		5 7	2 11		~5ヶ月 ~11ヶ月 1歳			1					
2歳 3歳 4歳 5歳	1 1 1	4 5 13 1	2歳 3歳 4歳 5歳	3 1 1 1	2 2 1 1	1 7 5	30 31 21 27		2			1 1	7 3 5 2		2歳 3歳 4歳 5歳	2							
6歳 7歳 8歳 9歳		2 2 3 3	6歳 7歳 8歳 9歳			1 1	14 13 11 8		2 1				1 1	6歳 7歳 8歳 9歳									
10歳~14歳 15歳~19歳 20歳~29歳 30歳~39歳	4 2 1	20 21 44 19	10歳~14歳 15歳~19歳 20歳以上			3	20 3 11						1	10歳~14歳 15歳~19歳 20歳~29歳 30歳~39歳									
40歳~49歳 50歳~59歳 60歳~69歳 70歳~79歳 80歳以上		21 20 14 17 22												40歳~49歳 50歳~59歳 60歳~69歳 70歳以上				1					

2023年 感染症週報(インフルエンザ・小児科) 推移表

人

週	期間	定点数		501 インフル エンザ	600 RSウ イルス 感染症	601 咽頭結 膜熱	602 A群溶 血性レ ンサ球 菌咽頭 炎	603 感染性 胃腸炎	604 水痘	605 手足口 病	606 伝染性 紅斑	607 突発性 発しん	610 ヘルパ ンキ ーナ	612 流行性 耳下腺 炎
		5 インフ ルエン ザ	6 小児科											
1	1. 2～ 1. 8	48	29	205	3	7	3	159	4	12		6	1	1
2	1. 9～ 1. 15	48	29	341	5	4	6	242	2	8		4	1	1
3	1. 16～ 1. 22	48	29	657	5	4	6	379	2	4	1	10		
4	1. 23～ 1. 29	48	29	841	18	6	8	347	1	9		10		
5	1. 30～ 2. 5	48	29	1,100	30	2	5	340	3	4		6	1	1
6	2. 6～ 2. 12	48	29	1,943	46	3	6	292	1	3		6		
7	2. 13～ 2. 19	48	29	2,229	20	4	8	327	5	5		8	1	
8	2. 20～ 2. 26	48	29	2,312	19	4	6	269	3	6		4	1	
9	2. 27～ 3. 5	48	29	1,621	25	4	9	223	4	2		5		
10	3. 6～ 3. 12	48	29	1,204	15	12	13	237	2	1		12		1
11	3. 13～ 3. 19	48	29	746	14	8	17	223	3	8		7		2
12	3. 20～ 3. 26	48	29	492	16	9	14	228	3	4		4		1
13	3. 27～ 4. 2	48	29	187	7	8	10	287	4	5		7		
14	4. 3～ 4. 9	48	29	174	14	7	8	309		7		10	1	
15	4. 10～ 4. 16	48	29	88	26	7	10	360	1	3		7	12	2
16	4. 17～ 4. 23	48	29	54	26	6	23	363	2	7		6	15	1
17	4. 24～ 4. 30	48	29	23	27	4	17	300		21		6	12	
18	5. 1～ 5. 7	48	29	29	26	9	11	216	1	6		8	18	1
19	5. 8～ 5. 14	48	29	10	31	17	22	237		15	1	14	32	2
合 計				14,256	373	125	202	5,338	41	130	2	140	95	13

B

2023年 感染症週報(インフルエンザ・小児科) 推移表 定点当たり患者発生数

人/定点

週	期間	定点数		501	600	601	602	603	604	605	606	607	610	612
		5 インフ ルエン ザ	6 小児 科	インフ ルエン ザ	RSウ イルス 感染症	咽頭結 膜熱	A群溶 血性レ ンサ球 菌咽頭 炎	感染性 胃腸炎	水痘	手足口 病	伝染性 紅斑	突発性 発しん	ヘルパ ンキ ーナ	流行性 耳下腺 炎
1	1. 2~ 1. 8	48	29	4.27	0.10	0.24	0.10	5.48	0.14	0.41		0.21	0.03	0.03
2	1. 9~ 1.15	48	29	7.10	0.17	0.14	0.21	8.34	0.07	0.28		0.14	0.03	0.03
3	1.16~ 1.22	48	29	13.69	0.17	0.14	0.21	13.07	0.07	0.14	0.03	0.34		
4	1.23~ 1.29	48	29	17.52	0.62	0.21	0.28	11.97	0.03	0.31		0.34		
5	1.30~ 2. 5	48	29	22.92	1.03	0.07	0.17	11.72	0.10	0.14		0.21	0.03	0.03
6	2. 6~ 2.12	48	29	40.48	1.59	0.10	0.21	10.07	0.03	0.10		0.21		
7	2.13~ 2.19	48	29	46.44	0.69	0.14	0.28	11.28	0.17	0.17		0.28	0.03	
8	2.20~ 2.26	48	29	48.17	0.66	0.14	0.21	9.28	0.10	0.21		0.14	0.03	
9	2.27~ 3. 5	48	29	33.77	0.86	0.14	0.31	7.69	0.14	0.07		0.17		
10	3. 6~ 3.12	48	29	25.08	0.52	0.41	0.45	8.17	0.07	0.03		0.41		0.03
11	3.13~ 3.19	48	29	15.54	0.48	0.28	0.59	7.69	0.10	0.28		0.24		0.07
12	3.20~ 3.26	48	29	10.25	0.55	0.31	0.48	7.86	0.10	0.14		0.14		0.03
13	3.27~ 4. 2	48	29	3.90	0.24	0.28	0.34	9.90	0.14	0.17		0.24		
14	4. 3~ 4. 9	48	29	3.63	0.48	0.24	0.28	10.66		0.24		0.34	0.03	
15	4.10~ 4.16	48	29	1.83	0.90	0.24	0.34	12.41	0.03	0.10		0.24	0.41	0.07
16	4.17~ 4.23	48	29	1.13	0.90	0.21	0.79	12.52	0.07	0.24		0.21	0.52	0.03
17	4.24~ 4.30	48	29	0.48	0.93	0.14	0.59	10.34		0.72		0.21	0.41	
18	5. 1~ 5. 7	48	29	0.60	0.90	0.31	0.38	7.45	0.03	0.21		0.28	0.62	0.03
19	5. 8~ 5.14	48	29	0.21	1.07	0.59	0.76	8.17		0.52	0.03	0.48	1.10	0.07
合 計				297.00	12.86	4.31	6.97	184.07	1.41	4.48	0.07	4.83	3.28	0.45

B

2023年 感染症週報(眼科・基幹) 推移表

人

週	期間	定点数		701	702	902	903	904	905	907
		7 眼科	9 基幹	急性出血性結膜炎	流行性角結膜炎	細菌性髄膜炎	無菌性髄膜炎	マイコプラズマ肺炎	クラミジア肺炎	感染性胃腸炎(ロタウイルス)
1	1. 2~ 1. 8	7	5		1					
2	1. 9~ 1. 15	7	5		4					
3	1. 16~ 1. 22	7	5		3					
4	1. 23~ 1. 29	7	5		5			1		
5	1. 30~ 2. 5	7	5		5					
6	2. 6~ 2. 12	7	5		4			1		
7	2. 13~ 2. 19	7	5							
8	2. 20~ 2. 26	7	5		4			2		
9	2. 27~ 3. 5	7	5		2		1			
10	3. 6~ 3. 12	7	5		3					
11	3. 13~ 3. 19	7	5	1						
12	3. 20~ 3. 26	7	5		2					
13	3. 27~ 4. 2	7	5		2	1				1
14	4. 3~ 4. 9	7	5		1			2		
15	4. 10~ 4. 16	7	5		2		1	1		
16	4. 17~ 4. 23	7	5		2					
17	4. 24~ 4. 30	7	5		1					
18	5. 1~ 5. 7	7	5		2					
19	5. 8~ 5. 14	7	5		2		1	1		
合計				1	45	1	3	8		1

B

2023年 感染症週報(眼科・基幹) 推移表 定点当たり患者発生数

人/定点

週	期間	定点数		701	702	902	903	904	905	907
		7 眼科	9 基幹	急性出血性結膜炎	流行性角結膜炎	細菌性髄膜炎	無菌性髄膜炎	マイコプラズマ肺炎	クラミジア肺炎	感染性胃腸炎(ロタウイルス)
1	1. 2~ 1. 8	7	5		0.14					
2	1. 9~ 1.15	7	5		0.57					
3	1.16~ 1.22	7	5		0.43					
4	1.23~ 1.29	7	5		0.71			0.20		
5	1.30~ 2. 5	7	5		0.71					
6	2. 6~ 2.12	7	5		0.57			0.20		
7	2.13~ 2.19	7	5							
8	2.20~ 2.26	7	5		0.57			0.40		
9	2.27~ 3. 5	7	5		0.29		0.20			
10	3. 6~ 3.12	7	5		0.43					
11	3.13~ 3.19	7	5	0.14						
12	3.20~ 3.26	7	5		0.29					
13	3.27~ 4. 2	7	5		0.29	0.20				0.20
14	4. 3~ 4. 9	7	5		0.14			0.40		
15	4.10~ 4.16	7	5		0.29		0.20	0.20		
16	4.17~ 4.23	7	5		0.29					
17	4.24~ 4.30	7	5		0.14					
18	5. 1~ 5. 7	7	5		0.29					
19	5. 8~ 5.14	7	5		0.29		0.20	0.20		
合計				0.14	6.43	0.20	0.60	1.60		0.20

B

全数把握対象疾患の年齢階級別等届出状況

2023年第19週（5／8～5／14）

一類感染症： 報告はありませんでした。

二類感染症： 結核（南加賀：1名）の報告がありました。

三類感染症： 腸管出血性大腸菌感染症（金沢市：2名）の報告がありました。

〃： 腸チフス（金沢市：1名）の報告がありました。

四類感染症： レジオネラ症（能登中部：1名）の報告がありました。

五類感染症： 後天性免疫不全症候群（金沢市：1名）の報告がありました。

〃： 侵襲性肺炎球菌感染症（金沢市：1名）の報告がありました。

〃： 梅毒（能登北部：1名）の報告がありました。

〃： 播種性クリプトコックス症（金沢市：1名）の報告がありました。

※()内は、届出を受理した保健所であり、患者の住所を示すものではありません。

(年齢階級別疾患届出数)

類型	疾患名	年齢(歳)									
		0～4	5～9	10～14	15～19	20～29	30～39	40～49	50～59	60～69	70以上
二類	結核										1
三類	腸管出血性大腸菌感染症					2					
三類	腸チフス		1								
四類	レジオネラ症										1
五類	後天性免疫不全症候群						1				
五類	侵襲性肺炎球菌感染症										1
五類	梅毒					1					
五類	播種性クリプトコックス症									1	

※本情報のデータは速報値であり、今後、調査などの結果に応じて最終的な確定値と若干異なる場合があります。