

2022年33週の疾患別保健所別報告数及び週推移表

(33週：8月15日～8月21日)

このファイルをご覧の方に

このファイルは、県内の指定医療機関から届出のあった週単位の定点把握対象疾患[※]の発生動向について、次の6つの項目に分けて集計してあります。

■ 感染症発生動向調査(週報)の保健所別発生状況……p. 1

■ 疾患別の患者発生状況……p. 2～12

- 5週連続して患者発生数が0となった場合、当疾患のページは省略します。
※ 平年：過去10年間の平均値のことを指します。

■ 疾患別・年齢階級別患者報告数……p. 13

- 県内の疾患別患者数を年齢階級別に集計した表です。

■ 2022年感染症週報(インフルエンザ[※]・小児科)推移表……p. 14～15

- インフルエンザと小児科定点対象感染症の患者数及び定点あたり患者数の週推移表です。

■ 2022年感染症週報(眼科・基幹)推移表……p. 16～17

- 眼科と基幹定点対象感染症の患者数及び定点あたり患者数の週推移表です。

■ 全数把握対象疾患の年齢階級別等届出状況……p. 18

- 今週届出のあった全数把握対象疾患を年齢階級別等に集計した表です。

※ 週単位の定点把握対象疾患

種 別	インフルエンザ [※] 定点	小児科定点	眼科定点	基幹定点
定点数 (医療機関)	48	29	7	5
	(小児科・内科)	(小児科)	(眼科)	(患者を30人以上収容する病院で小児科・内科医療を提供しているもの)
対象感染症	インフルエンザ (鳥インフルエンザ及び新型インフルエンザ等感染症を除く)	RSウイルス感染症 咽頭結膜熱 A群 溶血性レンサ球菌咽頭炎 感染性胃腸炎 水痘 手足口病 伝染性紅斑 突発性発しん ヘルパンギーナ 流行性耳下腺炎	急性出血性結膜炎 流行性角結膜炎	細菌性髄膜炎 無菌性髄膜炎 マイコプラズマ肺炎 クラミジア肺炎 (オウム病を除く) 感染性胃腸炎 (ロタウイルス)

感染症発生動向調査（週報）の保健所別発生状況												
		調査対象期間			定点当り		石川中央					備考
		前週 8/8～8/14	今週 8/15～8/21	増減	前年同週	今週 (33週)	南加賀 定点 10	金沢市 定点 16	石川中央 定点 10	能登中部 定点 7	能登北部 定点 5	
1	インフルエンザ	—	—	—	—	—						
							南加賀 定点 6	金沢市 定点 10	石川中央 定点 6	能登中部 定点 4	能登北部 定点 3	新：今週新たに報告あり 矢印：前週に引き続き報告あり ↑増加 ↓減少 →同数 ▽：前週に報告あり、今週報告なし
2	RSウイルス感染症	13	16	3	1.07	0.55	↓	↑	→	↑	▽	
3	咽頭結膜熱	1	1	—	0.10	0.03			→			
4	A群溶血性レンサ球菌咽頭炎	2	3	1	0.10	0.10	新		新		▽	
5	感染性胃腸炎	55	78	23	2.24	2.69	↑	↑	↓	↓		
6	水痘	—	2	2	0.10	0.07			新	新		
7	手足口病	46	70	24	0.03	2.41	↑	↑	↑	↑	新	
8	伝染性紅斑	—	1	1	—	0.03		新				
9	突発性発しん	4	9	5	0.31	0.31	新	↑	↑	→	→	
10	ヘルパンギーナ	4	9	5	0.21	0.31	新	↑	▽	↓	新	
11	流行性耳下腺炎	—	—	—	—	—						
							南加賀 定点 1	金沢市 定点 3	石川中央 定点 1	能登中部 定点 1	能登北部 定点 1	
12	急性出血性結膜炎	—	—	—	—	—						
13	流行性角結膜炎	—	1	1	—	0.14		新				
							南加賀 定点 1	金沢市 定点 1	石川中央 定点 1	能登中部 定点 1	能登北部 定点 1	
14	細菌性髄膜炎	—	—	—	—	—						
15	無菌性髄膜炎	—	—	—	—	—						
16	マイコプラズマ肺炎	—	—	—	—	—						
17	クラミジア肺炎(オウム病除く)	—	—	—	—	—						
18	感染性胃腸炎(ロタウイルス)	—	—	—	—	—						
	合計	125	190	65								

石川県感染症情報センター

※本週報は速報性を重視しておりますので、今後調査などの結果に応じて、若干の変更が生じることがあります。

◎：(警報)大きな流行の発生・継続が疑われること

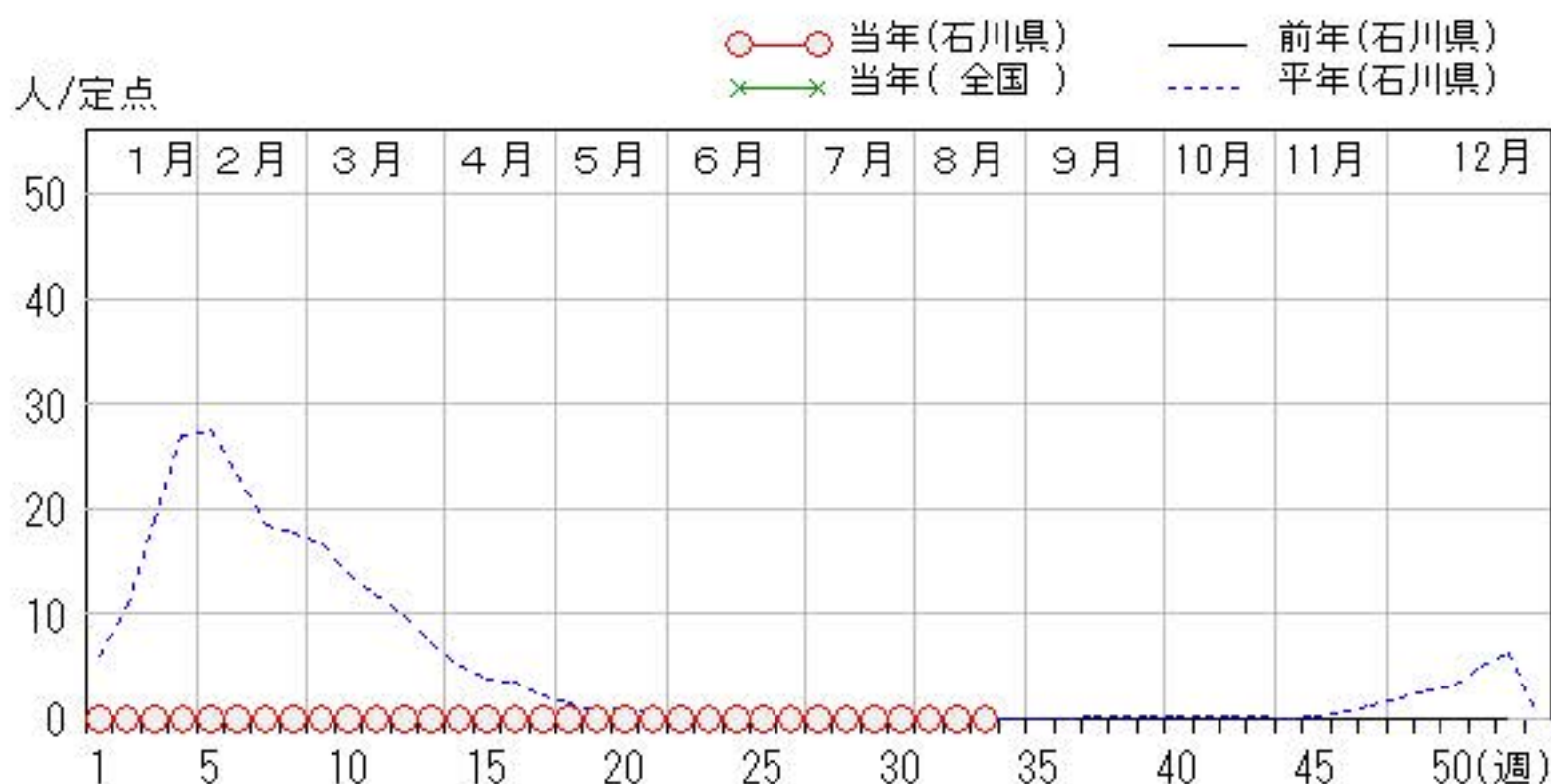
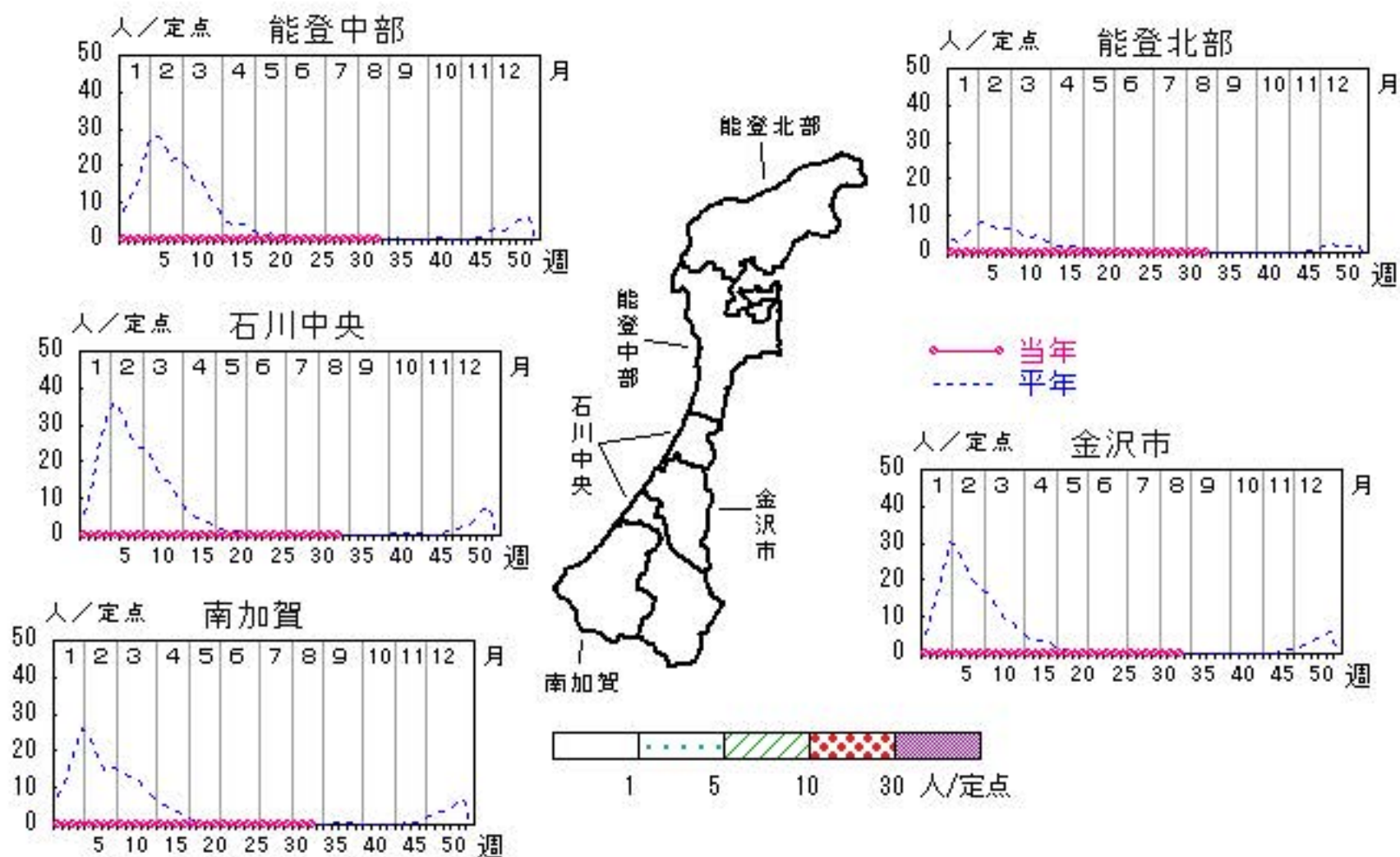
○：(注意報)流行の発生前であれば今後4週間以内に大きな流行が発生する可能性があること、流行発生後であればその流行がまだ終わっていない可能性があること

インフルエンザ

2022年29週～33週

上段: 定点からの患者報告数
下段: 定点あたりの患者数

	29週	30週	31週	32週	33週
石川県	0 0.00	0 0.00	1 0.02	0 0.00	0 0.00
金沢市	0 0.00	0 0.00	1 0.06	0 0.00	0 0.00
南加賀	0 0.00	0 0.00	0 0.00	0 0.00	0 0.00
石川中央	0 0.00	0 0.00	0 0.00	0 0.00	0 0.00
能登中部	0 0.00	0 0.00	0 0.00	0 0.00	0 0.00
能登北部	0 0.00	0 0.00	0 0.00	0 0.00	0 0.00

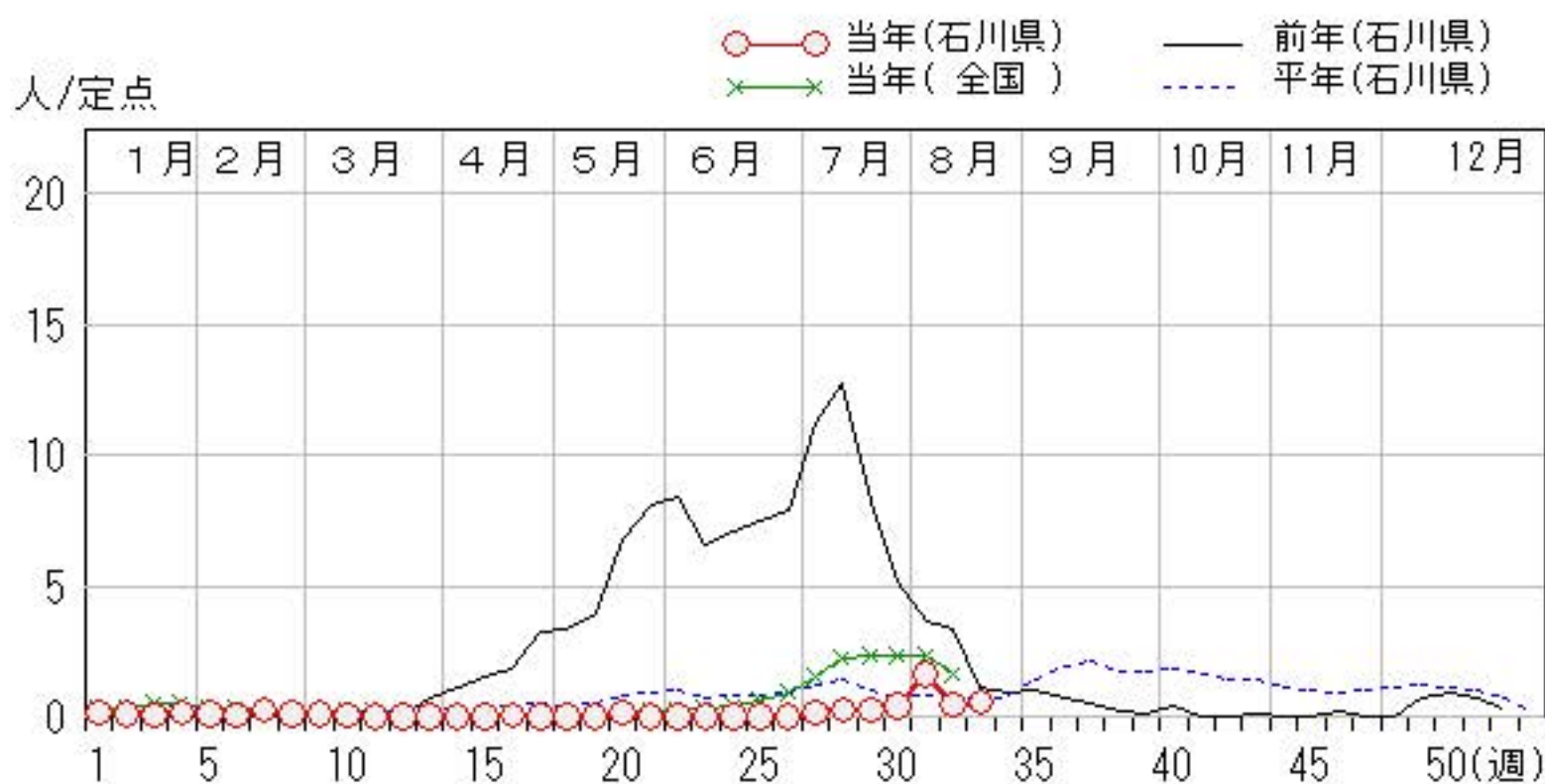
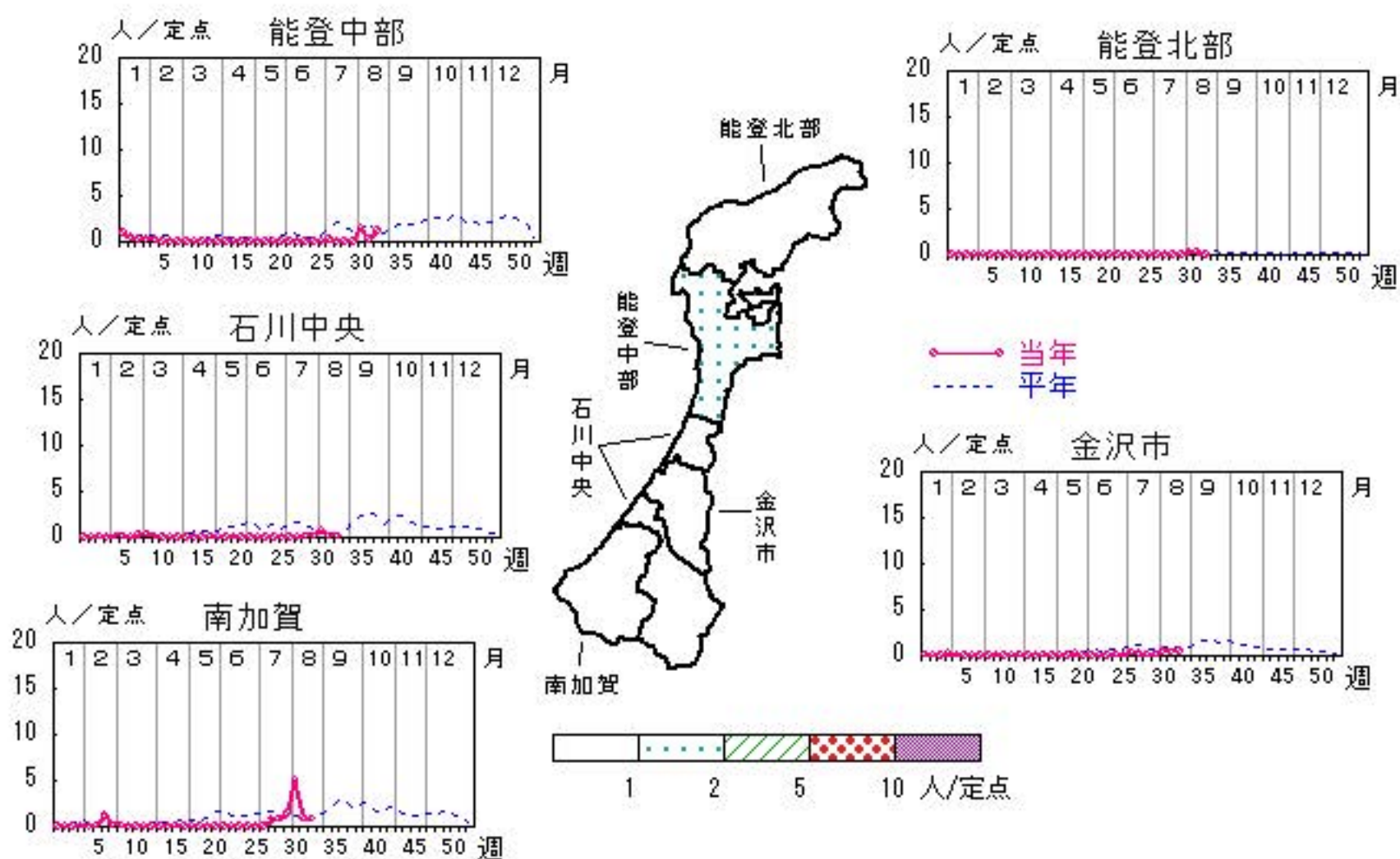


RSウイルス感染症

2022年29週～33週

上段: 定点からの患者報告数
下段: 定点あたりの患者数

	29週	30週	31週	32週	33週
石川県	7 0.24	11 0.38	47 1.62	13 0.45	16 0.55
金沢市	1 0.10	1 0.10	5 0.50	4 0.40	5 0.50
南加賀	5 0.83	9 1.50	30 5.00	6 1.00	5 0.83
石川中央	1 0.17	1 0.17	5 0.83	1 0.17	1 0.17
能登中部	0 0.00	0 0.00	6 1.50	1 0.25	5 1.25
能登北部	0 0.00	0 0.00	1 0.33	1 0.33	0 0.00

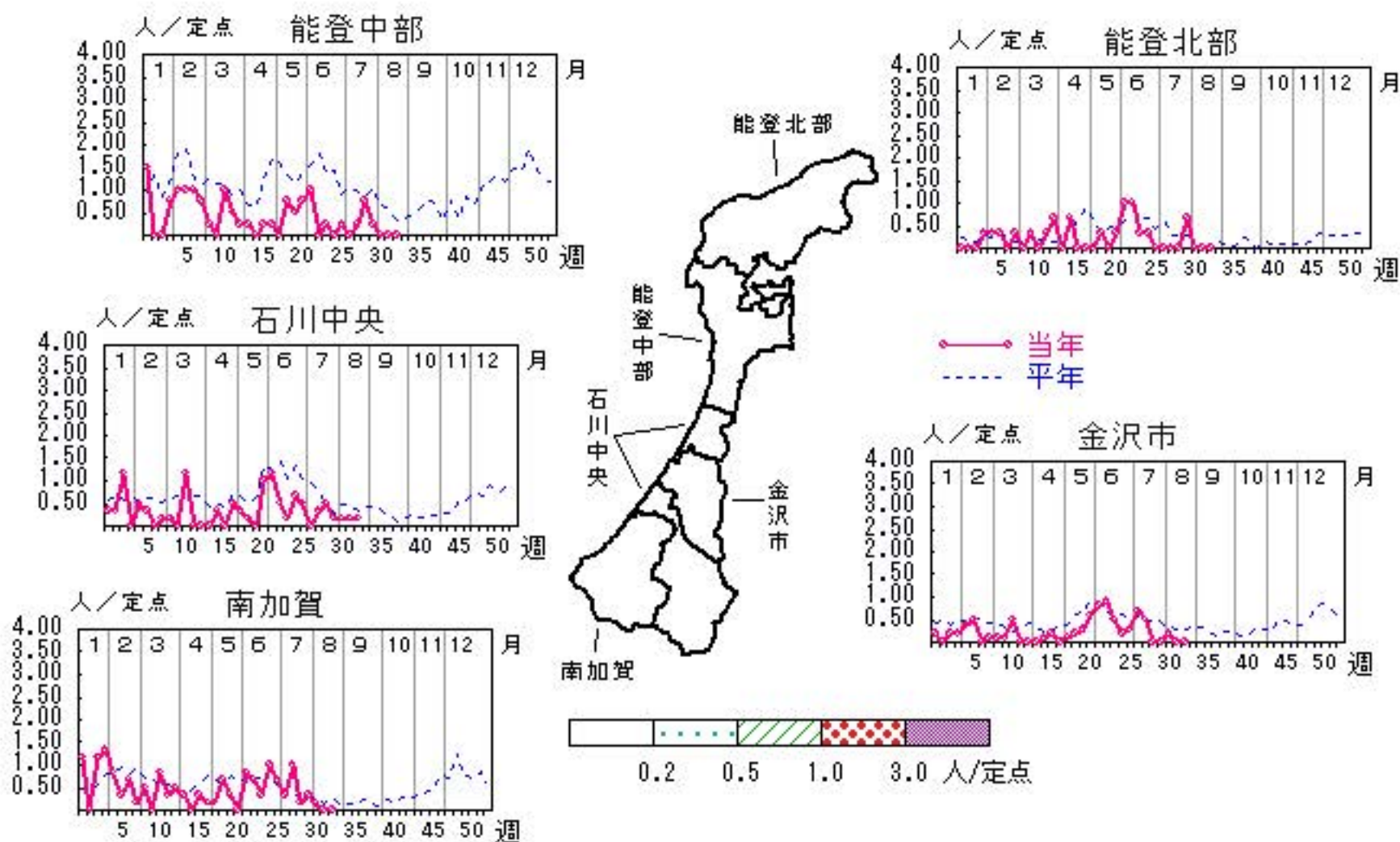


咽頭結膜熱

2022年29週～33週

上段:定点からの患者報告数
下段:定点あたりの患者数

	29週	30週	31週	32週	33週
石川県	7 0.24	6 0.21	4 0.14	1 0.03	1 0.03
金沢市	0 0.00	0 0.00	2 0.20	0 0.00	0 0.00
南加賀	1 0.17	2 0.33	1 0.17	0 0.00	0 0.00
石川中央	3 0.50	1 0.17	1 0.17	1 0.17	1 0.17
能登中部	3 0.75	1 0.25	0 0.00	0 0.00	0 0.00
能登北部	0 0.00	2 0.67	0 0.00	0 0.00	0 0.00



人/定点

○ 当年(石川県) — 前年(石川県)
 × 当年(全国) - - - 平年(石川県)

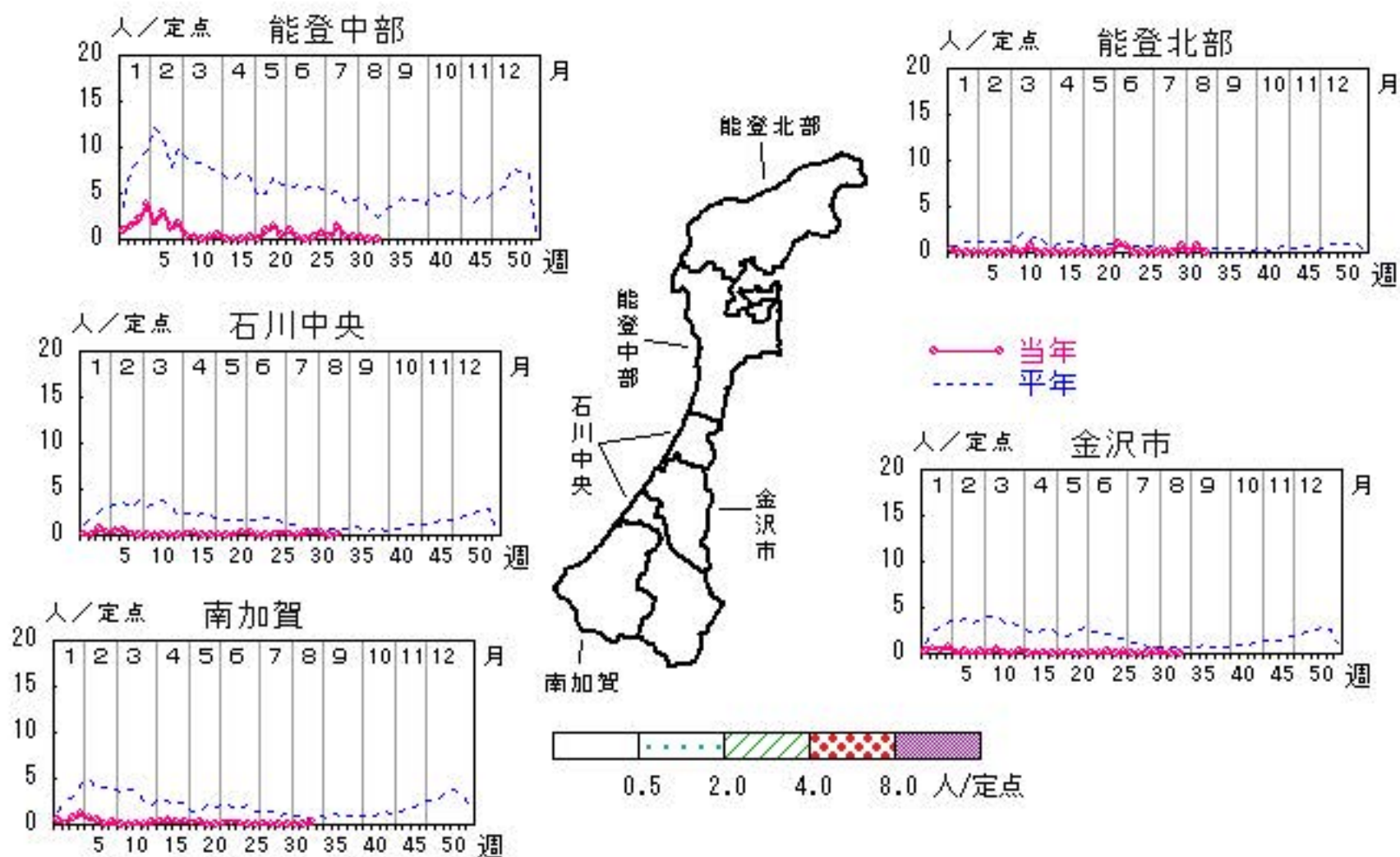


A群溶血性レンサ球菌咽頭炎

2022年29週～33週

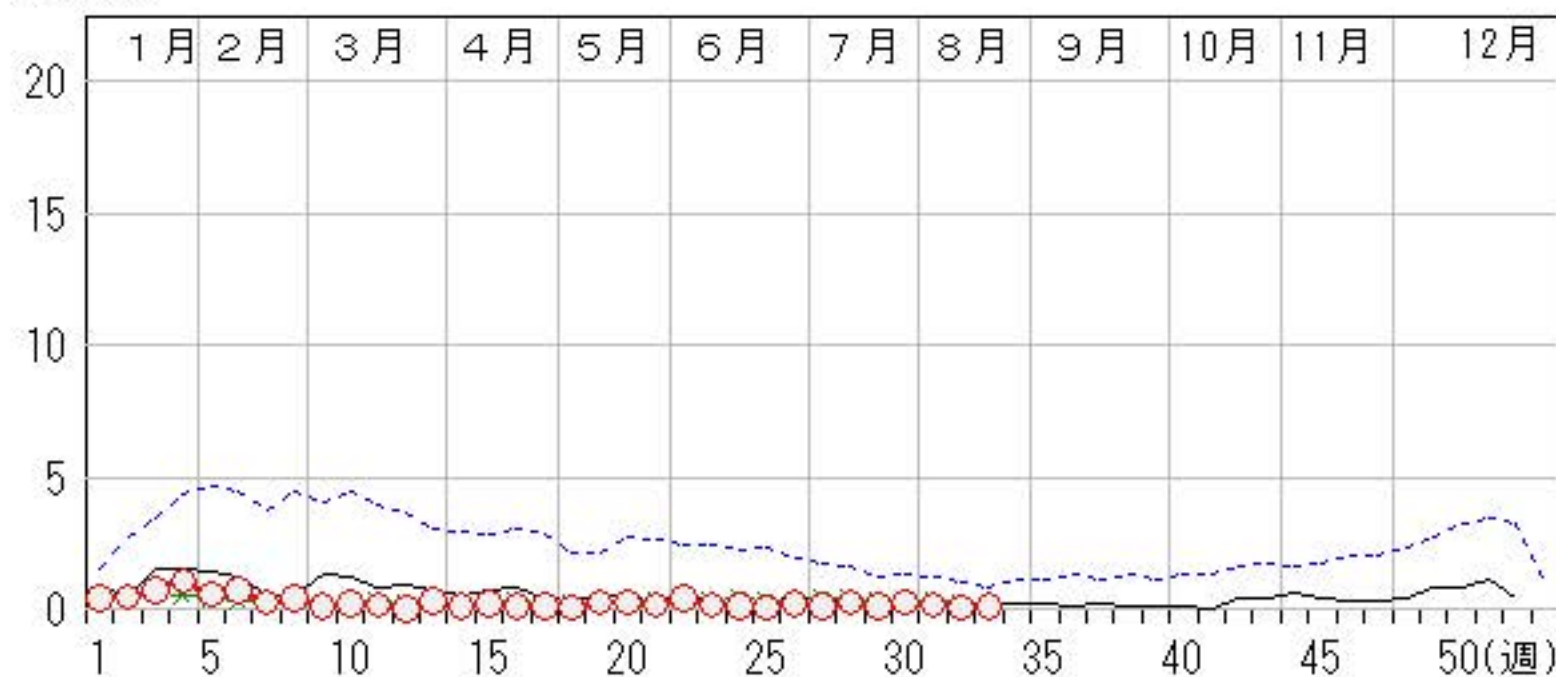
上段: 定点からの患者報告数
下段: 定点あたりの患者数

	29週	30週	31週	32週	33週
石川県	3 0.10	7 0.24	4 0.14	2 0.07	3 0.10
金沢市	0 0.00	2 0.20	1 0.10	0 0.00	0 0.00
南加賀	0 0.00	0 0.00	0 0.00	0 0.00	2 0.33
石川中央	2 0.33	2 0.33	2 0.33	0 0.00	1 0.17
能登中部	1 0.25	1 0.25	1 0.25	0 0.00	0 0.00
能登北部	0 0.00	2 0.67	0 0.00	2 0.67	0 0.00



人/定点

○ 当年(石川県) — 前年(石川県)
 × 当年(全国) - - 平年(石川県)

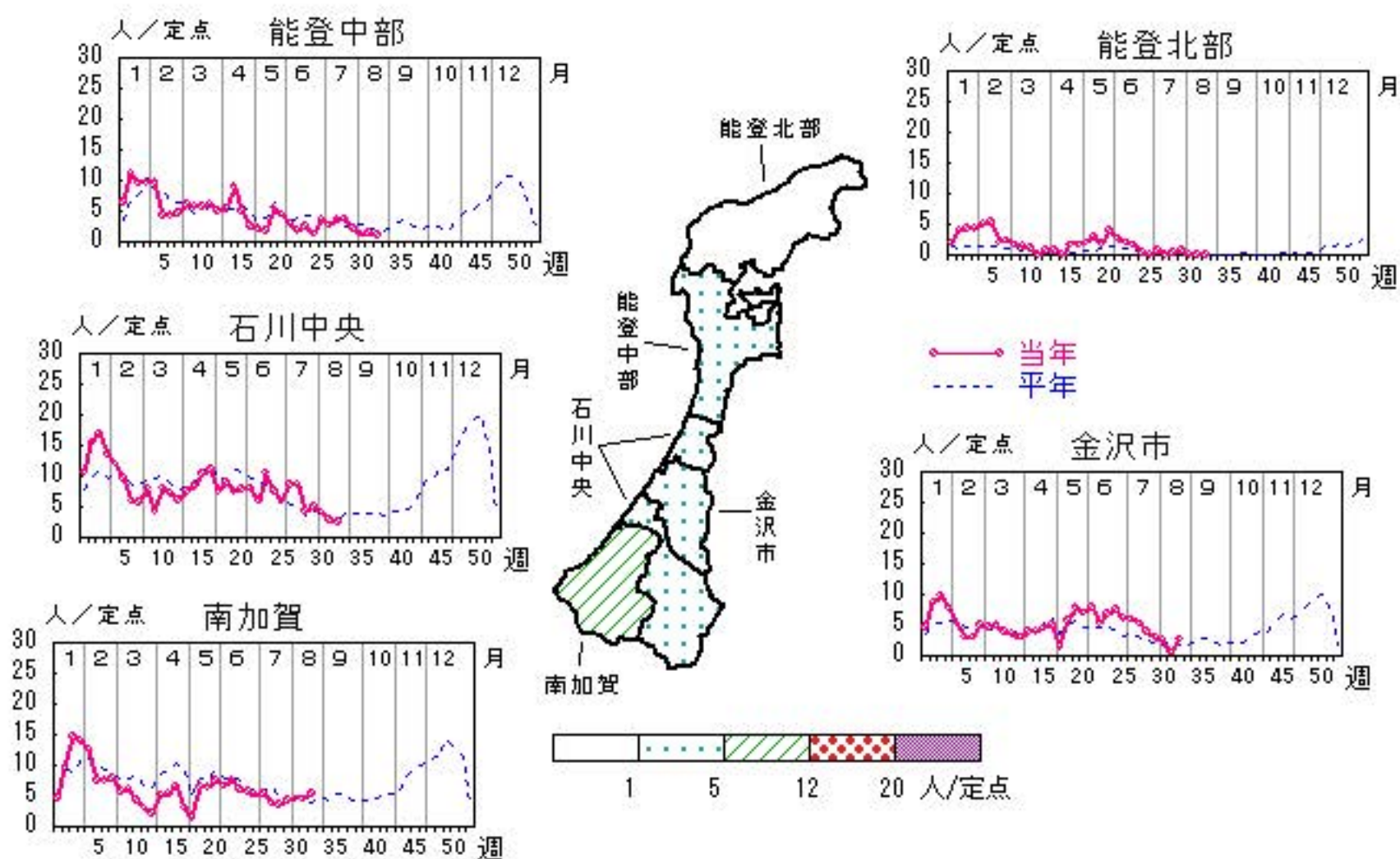


感染性胃腸炎

2022年29週～33週

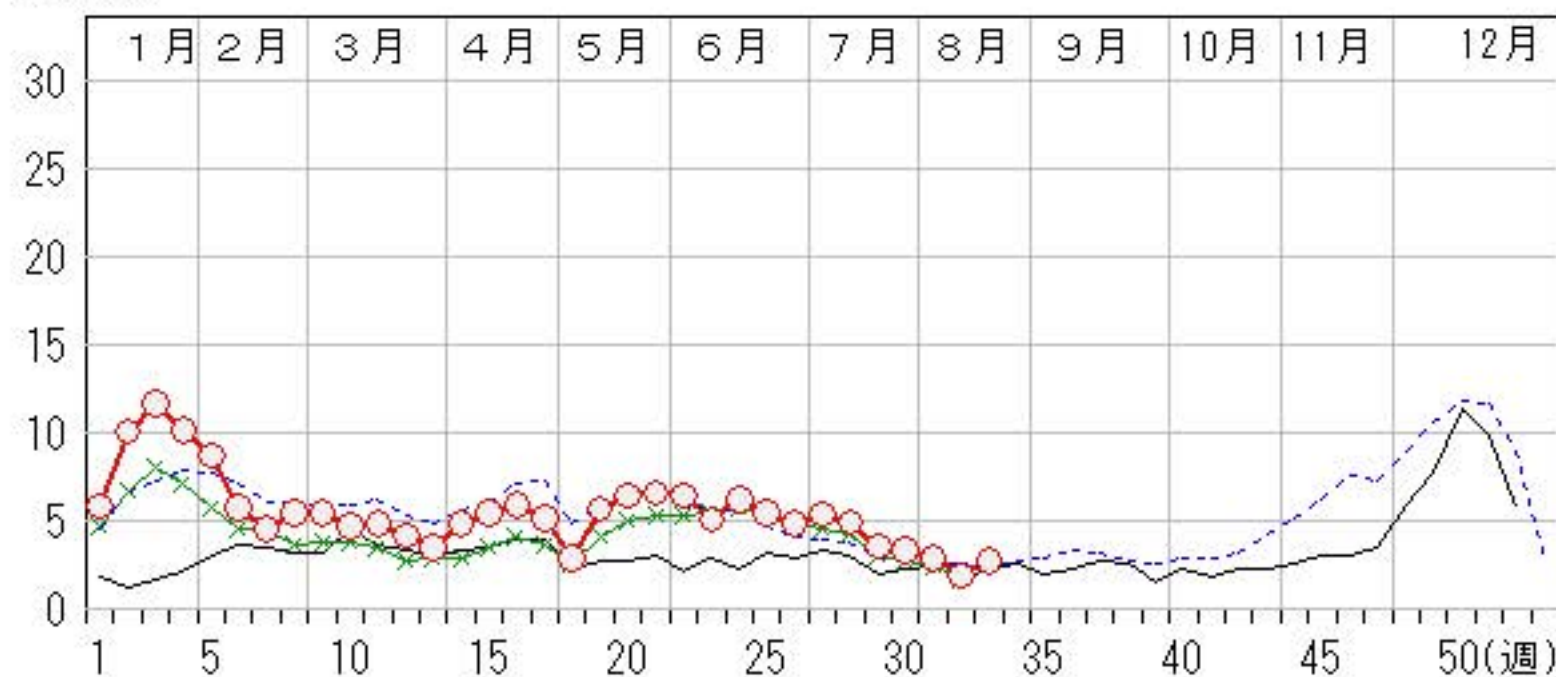
上段:定点からの患者報告数
下段:定点あたりの患者数

	29週	30週	31週	32週	33週
石川県	103 3.55	97 3.34	83 2.86	55 1.90	78 2.69
金沢市	39 3.90	30 3.00	26 2.60	5 0.50	27 2.70
南加賀	22 3.67	26 4.33	27 4.50	27 4.50	32 5.33
石川中央	26 4.33	30 5.00	25 4.17	17 2.83	15 2.50
能登中部	15 3.75	9 2.25	5 1.25	6 1.50	4 1.00
能登北部	1 0.33	2 0.67	0 0.00	0 0.00	0 0.00



人/定点

○ 当年(石川県) — 前年(石川県)
 × 当年(全国) - - - 平年(石川県)

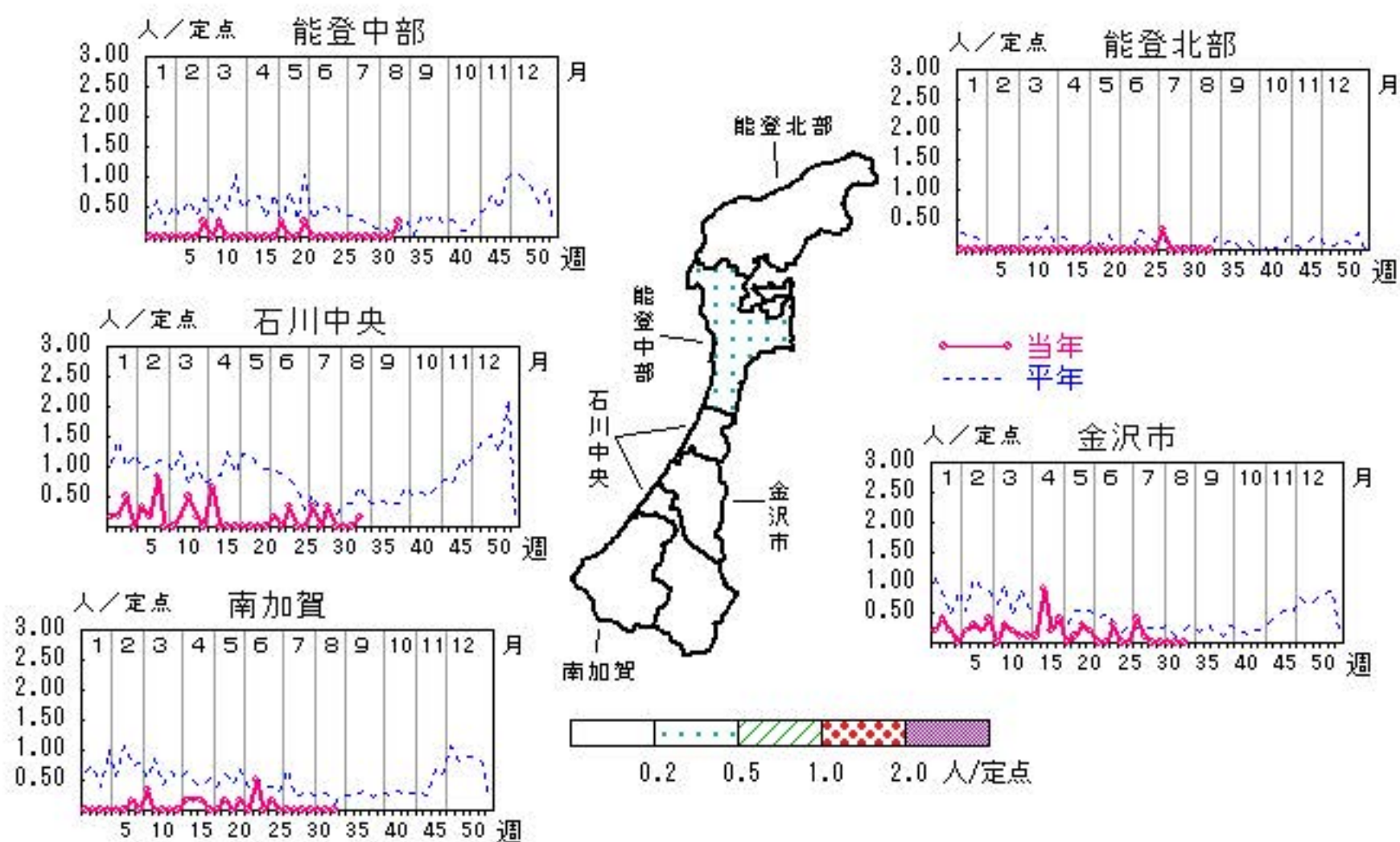


水痘

2022年29週～33週

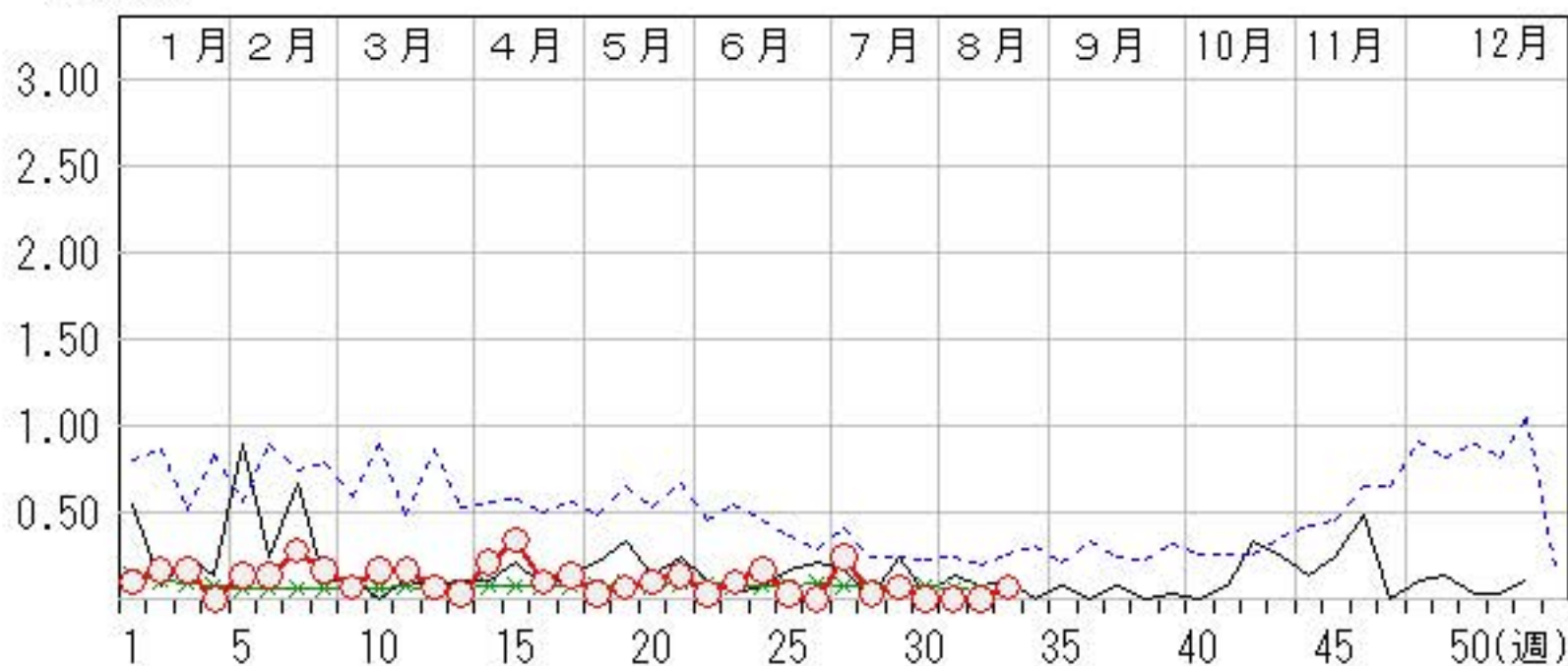
上段:定点からの患者報告数
下段:定点あたりの患者数

	29週	30週	31週	32週	33週
石川県	2 0.07	0 0.00	0 0.00	0 0.00	2 0.07
金沢市	0 0.00	0 0.00	0 0.00	0 0.00	0 0.00
南加賀	0 0.00	0 0.00	0 0.00	0 0.00	0 0.00
石川中央	2 0.33	0 0.00	0 0.00	0 0.00	1 0.17
能登中部	0 0.00	0 0.00	0 0.00	0 0.00	1 0.25
能登北部	0 0.00	0 0.00	0 0.00	0 0.00	0 0.00



人/定点

○ 当年(石川県) — 前年(石川県)
 × 当年(全国) - - - 平年(石川県)

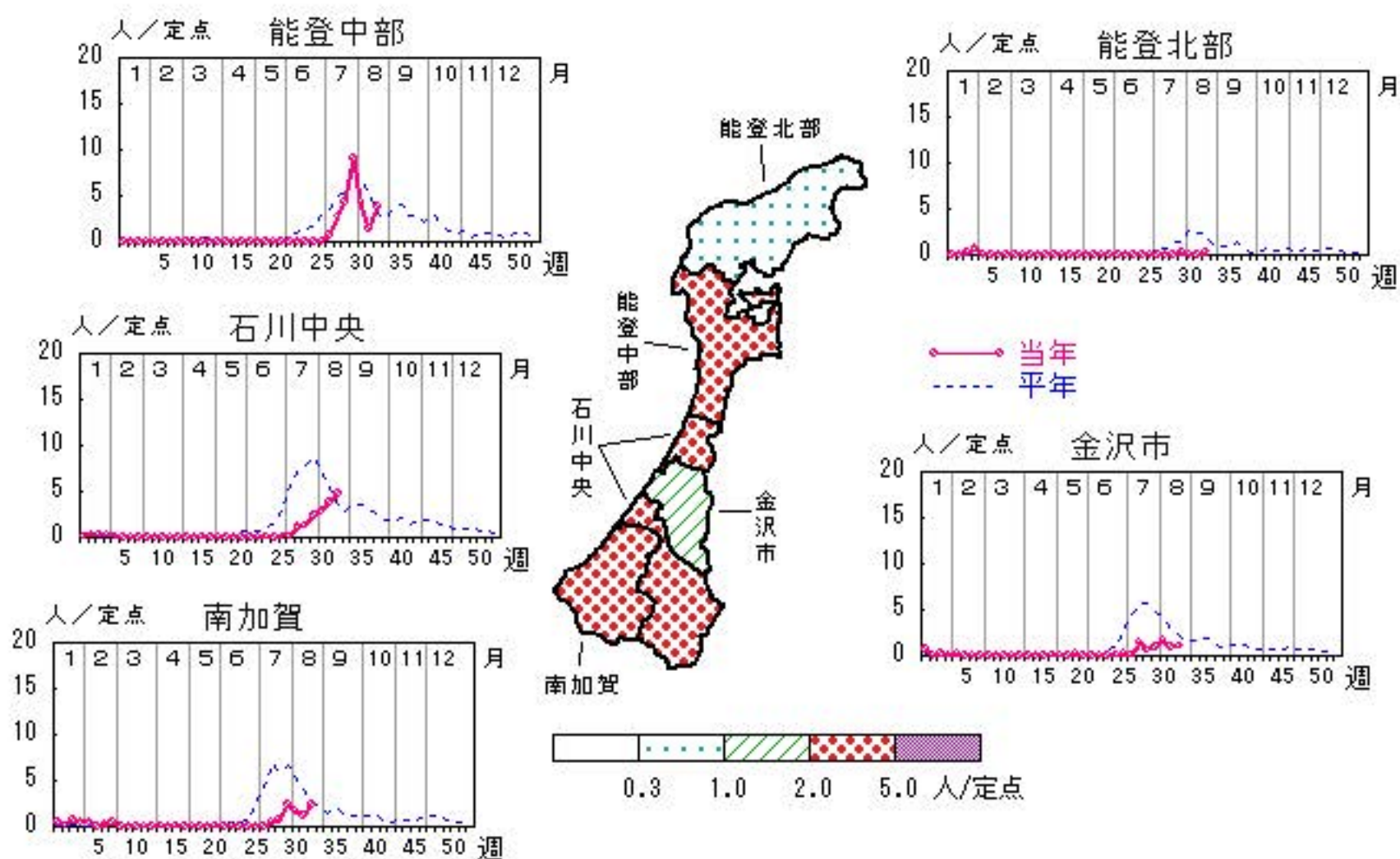


手足口病

2022年29週～33週

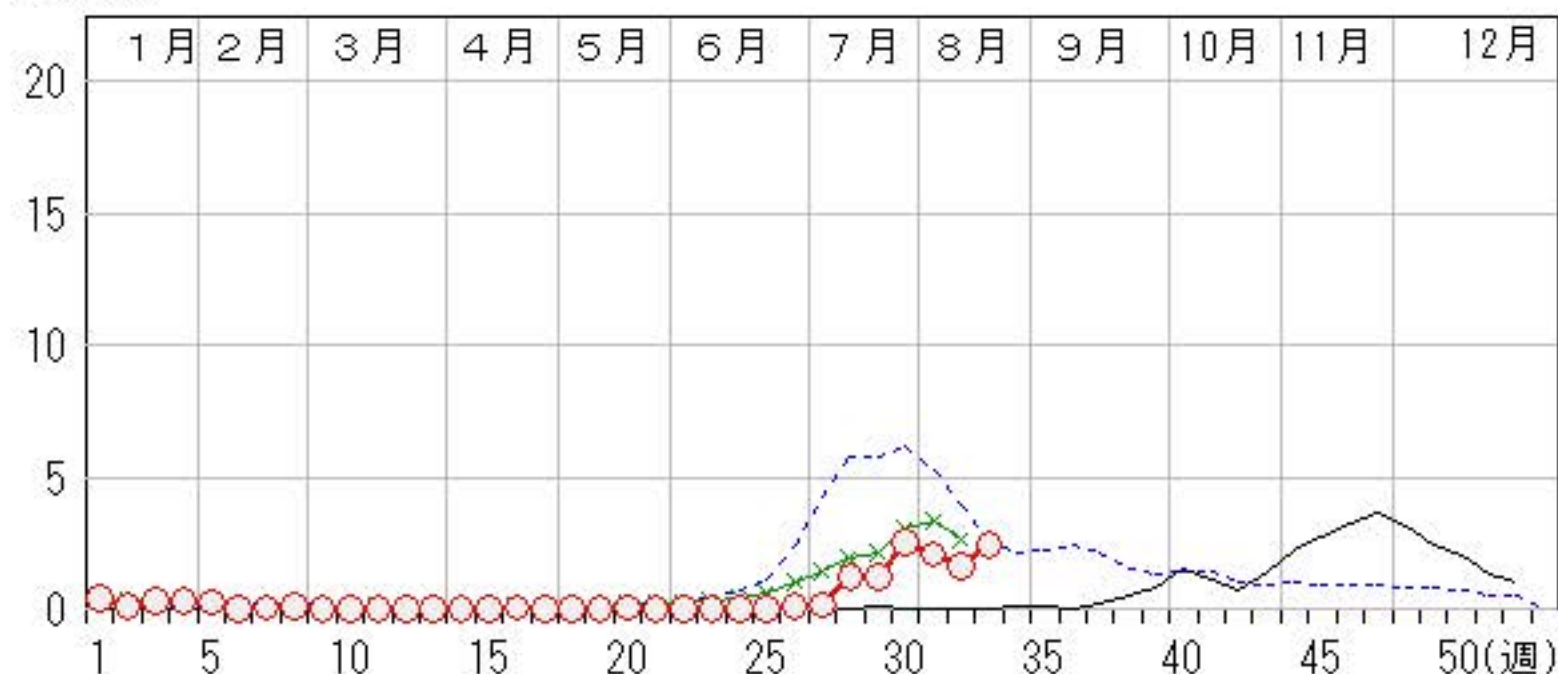
上段:定点からの患者報告数
下段:定点あたりの患者数

	29週	30週	31週	32週	33週
石川県	36 1.24	74 2.55	60 2.07	46 1.59	70 2.41
金沢市	6 0.60	9 0.90	16 1.60	10 1.00	11 1.10
南加賀	5 0.83	14 2.33	10 1.67	7 1.17	14 2.33
石川中央	8 1.33	14 2.33	17 2.83	23 3.83	29 4.83
能登中部	17 4.25	36 9.00	17 4.25	6 1.50	15 3.75
能登北部	0 0.00	1 0.33	0 0.00	0 0.00	1 0.33



人/定点

○ 当年(石川県) — 前年(石川県)
 × 当年(全国) - - - 平年(石川県)

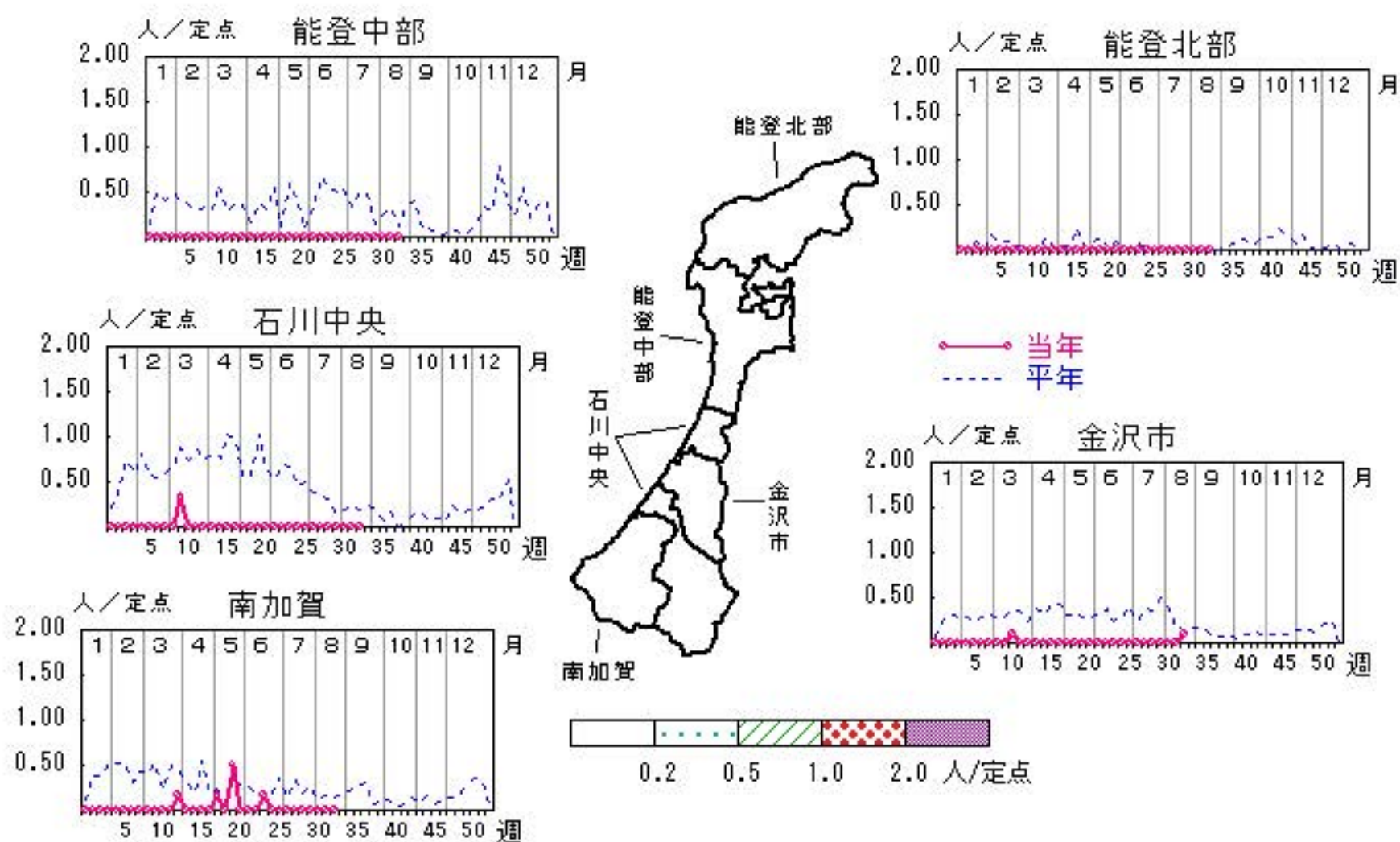


伝染性紅斑

2022年29週～33週

上段: 定点からの患者報告数
下段: 定点あたりの患者数

	29週	30週	31週	32週	33週
石川県	0 0.00	0 0.00	0 0.00	0 0.00	1 0.03
金沢市	0 0.00	0 0.00	0 0.00	0 0.00	1 0.10
南加賀	0 0.00	0 0.00	0 0.00	0 0.00	0 0.00
石川中央	0 0.00	0 0.00	0 0.00	0 0.00	0 0.00
能登中部	0 0.00	0 0.00	0 0.00	0 0.00	0 0.00
能登北部	0 0.00	0 0.00	0 0.00	0 0.00	0 0.00



人/定点

○ 当年(石川県) — 前年(石川県)
 × 当年(全国) - - - 平年(石川県)

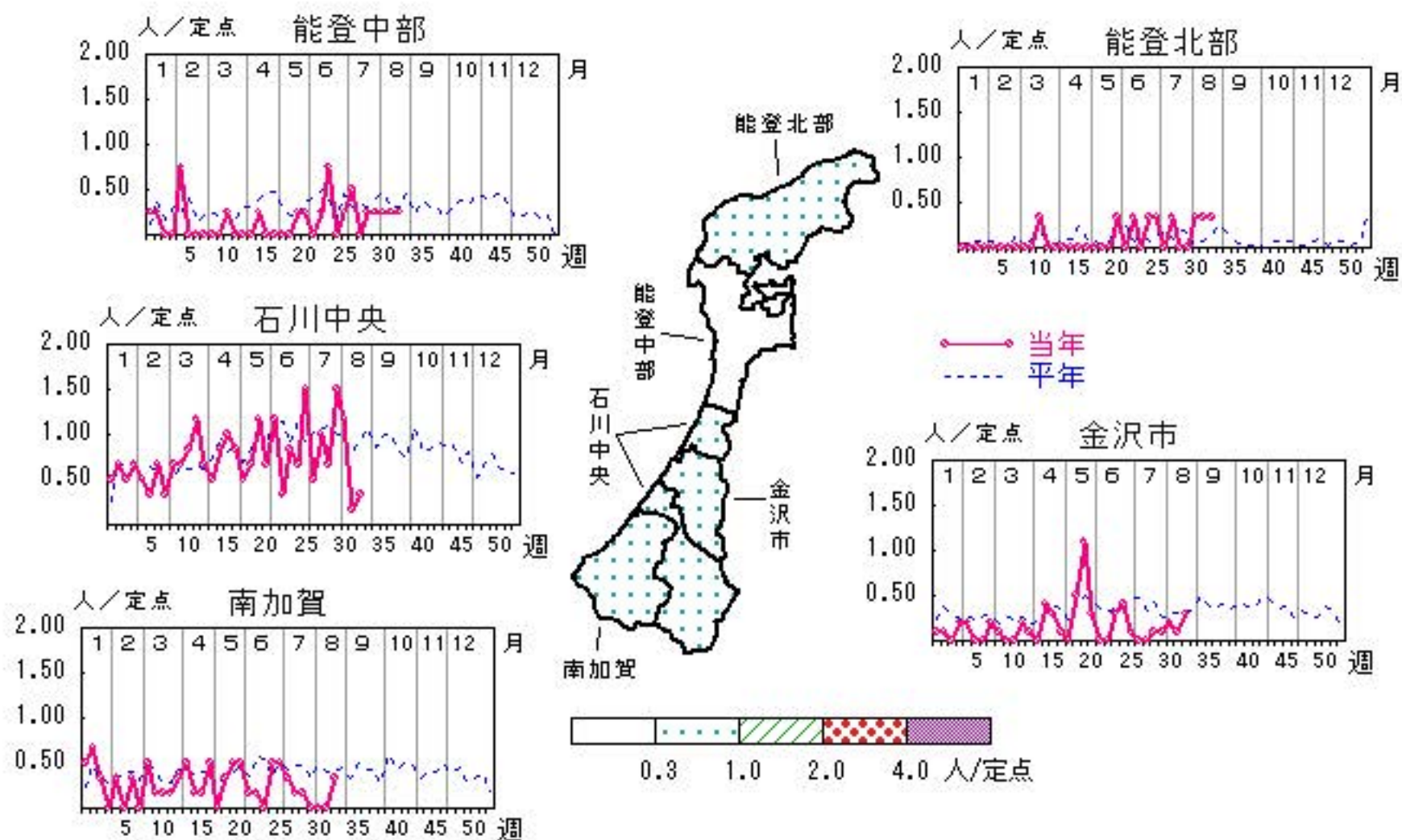


突発性発しん

2022年29週～33週

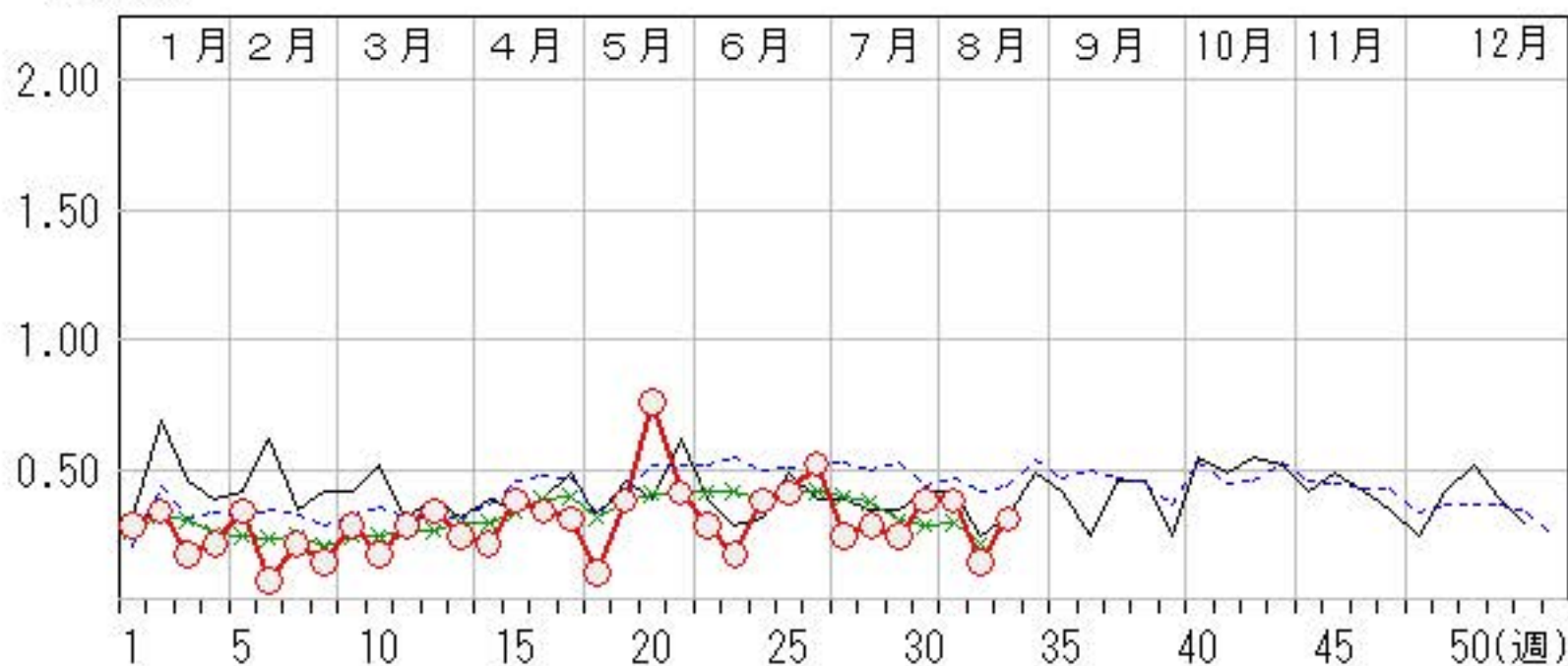
上段: 定点からの患者報告数
下段: 定点あたりの患者数

	29週	30週	31週	32週	33週
石川県	7 0.24	11 0.38	11 0.38	4 0.14	9 0.31
金沢市	1 0.10	1 0.10	2 0.20	1 0.10	3 0.30
南加賀	1 0.17	0 0.00	0 0.00	0 0.00	2 0.33
石川中央	4 0.67	9 1.50	7 1.17	1 0.17	2 0.33
能登中部	1 0.25	1 0.25	1 0.25	1 0.25	1 0.25
能登北部	0 0.00	0 0.00	1 0.33	1 0.33	1 0.33



人/定点

○ 当年(石川県) — 前年(石川県)
 × 当年(全国) - - - 平年(石川県)

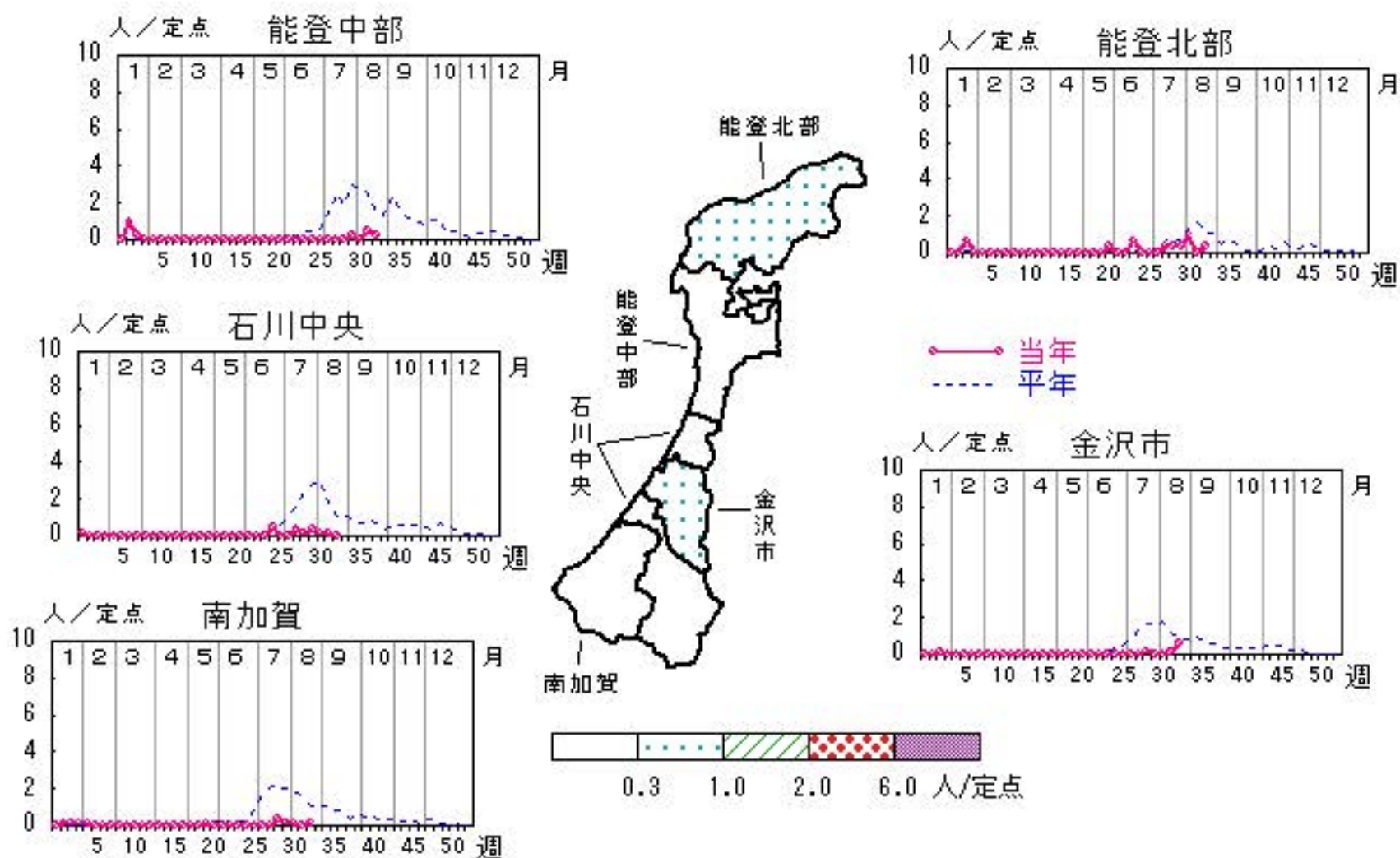


ヘルパンギーナ

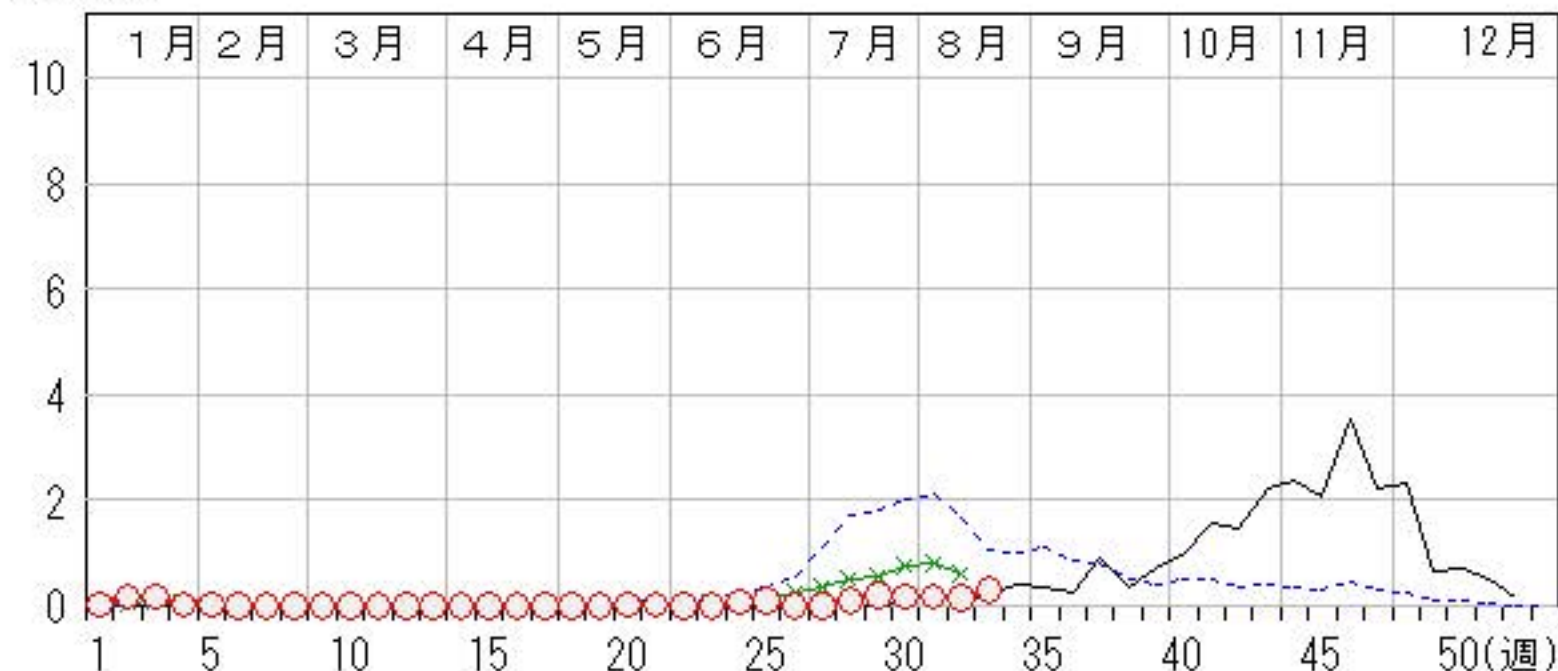
2022年29週～33週

上段: 定点からの患者報告数
下段: 定点あたりの患者数

	29週	30週	31週	32週	33週
石川県	6 0.21	5 0.17	5 0.17	4 0.14	9 0.31
金沢市	2 0.20	0 0.00	0 0.00	1 0.10	6 0.60
南加賀	2 0.33	1 0.17	1 0.17	0 0.00	1 0.17
石川中央	1 0.17	2 0.33	1 0.17	1 0.17	0 0.00
能登中部	0 0.00	1 0.25	0 0.00	2 0.50	1 0.25
能登北部	1 0.33	1 0.33	3 1.00	0 0.00	1 0.33



○ 当年(石川県) — 前年(石川県)
× 当年(全国) - - - 平年(石川県)

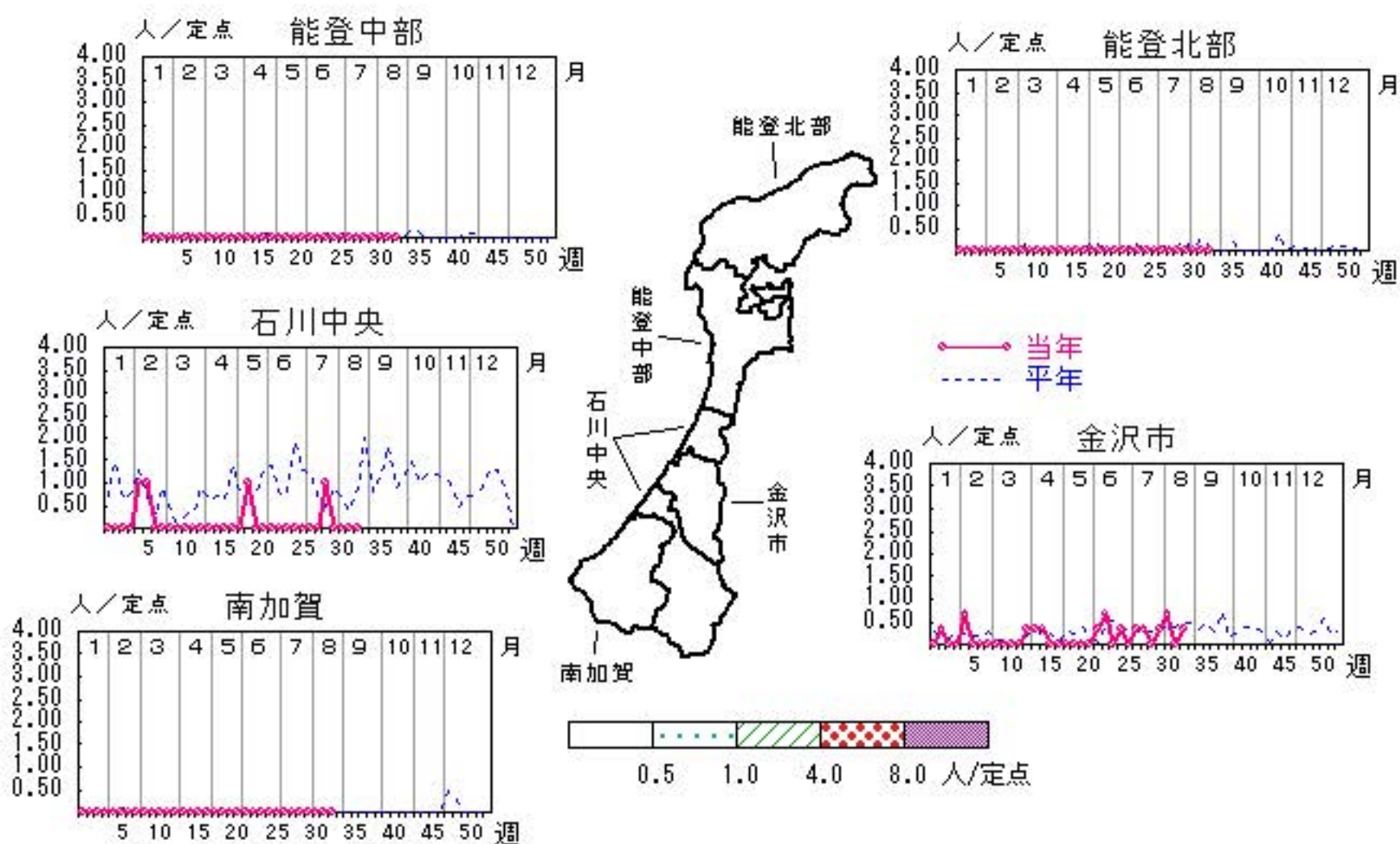


流行性角結膜炎

2022年29週～33週

上段:定点からの患者報告数
下段:定点あたりの患者数

	29週	30週	31週	32週	33週
石川県	1 0.14	1 0.14	2 0.29	0 0.00	1 0.14
金沢市	0 0.00	1 0.33	2 0.67	0 0.00	1 0.33
南加賀	0 0.00	0 0.00	0 0.00	0 0.00	0 0.00
石川中央	1 1.00	0 0.00	0 0.00	0 0.00	0 0.00
能登中部	0 0.00	0 0.00	0 0.00	0 0.00	0 0.00
能登北部	0 0.00	0 0.00	0 0.00	0 0.00	0 0.00



人/定点

○ 当年(石川県) — 前年(石川県)
× 当年(全国) - - - 平年(石川県)



疾患別・年齢階級別患者報告数

2022年 第33週(石川県)

インフルエンザ	インフルエンザ	小児科	RSウイルス感染症	咽頭結膜熱	A群溶血性レンサ球菌咽頭炎	感染性胃腸炎	水痘	手足口病	伝染性紅斑	突発性発しん	ヘルパンギーナ	流行性耳下腺炎	眼科・基幹	急性出血性結膜炎	流行性角結膜炎	細菌性髄膜炎	無菌性髄膜炎	マイコプラズマ肺炎	(オウム病除く)	クラミジア肺炎	イリス)	感染性胃腸炎(ロタウイルス)
計		計	16	1	3	78	2	70	1	9	9		計		1							
~5ヶ月		~5ヶ月	3			2		5					~5ヶ月									
~11ヶ月		~11ヶ月	3			9		8	1	3	1		~11ヶ月									
1歳		1歳	4	1		20	1	25		4	4		1歳									
2歳		2歳	3			12		19		1	2		2歳									
3歳		3歳	2			8		6		1	2		3歳									
4歳		4歳				6		4					4歳									
5歳		5歳	1			5	1	1					5歳									
6歳		6歳			1	1		2					6歳									
7歳		7歳			1	1							7歳									
8歳		8歳				4							8歳									
9歳		9歳											9歳									
10歳~14歳		10歳~14歳				7							10歳~14歳									
15歳~19歳		15歳~19歳				1							15歳~19歳									
20歳~29歳		20歳以上			1	2							20歳~29歳									
30歳~39歳													30歳~39歳									
40歳~49歳													40歳~49歳			1						
50歳~59歳													50歳~59歳									
60歳~69歳													60歳~69歳									
70歳~79歳													70歳~79歳									
80歳以上													80歳以上									

石川県感染症情報センター

2022年 感染症週報(インフルエンザ・小児科) 推移表

人

週	期間	定点数		501 インフル エンザ	600 RSウ イルス 感染症	601 咽頭結 膜熱	602 A群溶 血性レ ンサ球 菌咽頭 炎	603 感染性 胃腸炎	604 水痘	605 手足口 病	606 伝染性 紅斑	607 突発性 発しん	610 ヘルパ ンキー ナ	612 流行性 耳下腺 炎
		5 インフ ルエン ザ	6 小児 科											
1	1. 3~ 1. 9	48	29		5	17	11	170	3	11		8	1	
2	1. 10~ 1. 16	48	29		3	2	13	292	5	3		10	5	
3	1. 17~ 1. 23	48	29		2	16	21	339	5	9		5	5	1
4	1. 24~ 1. 30	48	29	1	4	14	31	295		8		6	1	
5	1. 31~ 2. 6	48	29		3	17	16	253	4	7		10	1	
6	2. 7~ 2. 13	48	29		2	14	20	167	4			2		
7	2. 14~ 2. 20	48	29	1	7	8	7	133	8	2		6		1
8	2. 21~ 2. 27	48	29		3	7	11	158	5	3		4		
9	2. 28~ 3. 6	48	29		3	6	3	157	2			8		1
10	3. 7~ 3. 13	48	29		2	2	6	137	5		2	5		
11	3. 14~ 3. 20	48	29			21	4	140	5		1	8		1
12	3. 21~ 3. 27	48	29		1	5	1	120	2	1		10		1
13	3. 28~ 4. 3	48	29		1	6	8	101	1		1	7		1
14	4. 4~ 4. 10	48	29	1		3	3	140	6	1		6		
15	4. 11~ 4. 17	48	29	1		5	6	158	10			11		1
16	4. 18~ 4. 24	48	29		2	5	3	172	3	2		10		
17	4. 25~ 5. 1	48	29		1	5	3	150	4	1		9		
18	5. 2~ 5. 8	48	29	1		4	2	83	1	1	1	3		
19	5. 9~ 5. 15	48	29			11	7	164	2			11		
20	5. 16~ 5. 22	48	29		4	7	7	187	3	2	3	22	1	
21	5. 23~ 5. 29	48	29			16	4	192	4	1		12	1	1
22	5. 30~ 6. 5	48	29			27	11	187	1			8		2
23	6. 6~ 6. 12	48	29			19	4	148	3			5		2
24	6. 13~ 6. 19	48	29			10	3	181	5	1	1	11	2	
25	6. 20~ 6. 26	48	29		1	13	2	159	1	1		12	3	
26	6. 27~ 7. 3	48	29		1	11	6	141		3		15		
27	7. 4~ 7. 10	48	29		5	9	3	156	7	5		7		
28	7. 11~ 7. 17	48	29		7	14	7	142	1	35		8	3	
29	7. 18~ 7. 24	48	29		7	7	3	103	2	36		7	6	
30	7. 25~ 7. 31	48	29		11	6	7	97		74		11	5	
31	8. 1~ 8. 7	48	29	1	47	4	4	83		60		11	5	
32	8. 8~ 8. 14	48	29		13	1	2	55		46		4	4	
33	8. 15~ 8. 21	48	29		16	1	3	78	2	70	1	9	9	
合 計				6	151	313	242	5,238	104	383	10	281	52	12

B

2022年 感染症週報(インフルエンザ・小児科) 推移表 定点当たり患者発生数

人/定点

週	期間	定点数		501 インフル エンザ	600 RSウ イルス 感染症	601 咽頭結 膜熱	602 A群溶 血性レ ンサ球 菌咽頭 炎	603 感染性 胃腸炎	604 水痘	605 手足口 病	606 伝染性 紅斑	607 突発性 発しん	610 ヘルパ ンキ ーナ	612 流行性 耳下腺 炎
		5 インフ ルエン ザ	6 小児科											
1	1. 3~ 1. 9	48	29		0.17	0.59	0.38	5.86	0.10	0.38		0.28	0.03	
2	1.10~ 1.16	48	29		0.10	0.07	0.45	10.07	0.17	0.10		0.34	0.17	
3	1.17~ 1.23	48	29		0.07	0.55	0.72	11.69	0.17	0.31		0.17	0.17	0.03
4	1.24~ 1.30	48	29	0.02	0.14	0.48	1.07	10.17		0.28		0.21	0.03	
5	1.31~ 2. 6	48	29		0.10	0.59	0.55	8.72	0.14	0.24		0.34	0.03	
6	2. 7~ 2.13	48	29		0.07	0.48	0.69	5.76	0.14			0.07		
7	2.14~ 2.20	48	29	0.02	0.24	0.28	0.24	4.59	0.28	0.07		0.21		0.03
8	2.21~ 2.27	48	29		0.10	0.24	0.38	5.45	0.17	0.10		0.14		
9	2.28~ 3. 6	48	29		0.10	0.21	0.10	5.41	0.07			0.28		0.03
10	3. 7~ 3.13	48	29		0.07	0.07	0.21	4.72	0.17		0.07	0.17		
11	3.14~ 3.20	48	29			0.72	0.14	4.83	0.17		0.03	0.28		0.03
12	3.21~ 3.27	48	29		0.03	0.17	0.03	4.14	0.07	0.03		0.34		0.03
13	3.28~ 4. 3	48	29		0.03	0.21	0.28	3.48	0.03		0.03	0.24		0.03
14	4. 4~ 4.10	48	29	0.02		0.10	0.10	4.83	0.21	0.03		0.21		
15	4.11~ 4.17	48	29	0.02		0.17	0.21	5.45	0.34			0.38		0.03
16	4.18~ 4.24	48	29		0.07	0.17	0.10	5.93	0.10	0.07		0.34		
17	4.25~ 5. 1	48	29		0.03	0.17	0.10	5.17	0.14	0.03		0.31		
18	5. 2~ 5. 8	48	29	0.02		0.14	0.07	2.86	0.03	0.03	0.03	0.10		
19	5. 9~ 5.15	48	29			0.38	0.24	5.66	0.07			0.38		
20	5.16~ 5.22	48	29		0.14	0.24	0.24	6.45	0.10	0.07	0.10	0.76	0.03	
21	5.23~ 5.29	48	29			0.55	0.14	6.62	0.14	0.03		0.41	0.03	0.03
22	5.30~ 6. 5	48	29			0.93	0.38	6.45	0.03			0.28		0.07
23	6. 6~ 6.12	48	29			0.66	0.14	5.10	0.10			0.17		0.07
24	6.13~ 6.19	48	29			0.34	0.10	6.24	0.17	0.03	0.03	0.38	0.07	
25	6.20~ 6.26	48	29		0.03	0.45	0.07	5.48	0.03	0.03		0.41	0.10	
26	6.27~ 7. 3	48	29		0.03	0.38	0.21	4.86		0.10		0.52		
27	7. 4~ 7.10	48	29		0.17	0.31	0.10	5.38	0.24	0.17		0.24		
28	7.11~ 7.17	48	29		0.24	0.48	0.24	4.90	0.03	1.21		0.28	0.10	
29	7.18~ 7.24	48	29		0.24	0.24	0.10	3.55	0.07	1.24		0.24	0.21	
30	7.25~ 7.31	48	29		0.38	0.21	0.24	3.34		2.55		0.38	0.17	
31	8. 1~ 8. 7	48	29	0.02	1.62	0.14	0.14	2.86		2.07		0.38	0.17	
32	8. 8~ 8.14	48	29		0.45	0.03	0.07	1.90		1.59		0.14	0.14	
33	8.15~ 8.21	48	29		0.55	0.03	0.10	2.69	0.07	2.41	0.03	0.31	0.31	
合 計				0.13	5.21	10.79	8.34	180.62	3.59	13.21	0.34	9.69	1.79	0.41

2022年 感染症週報(眼科・基幹) 推移表

人

週	期間	定点数		701	702	902	903	904	905	907
		7 眼科	9 基幹	急性出血性結膜炎	流行性角結膜炎	細菌性髄膜炎	無菌性髄膜炎	マイコプラズマ肺炎	クラミジア肺炎	感染性胃腸炎(ロタウイルス)
1	1. 3~ 1. 9	7	5							
2	1. 10~ 1. 16	7	5		1					
3	1. 17~ 1. 23	7	5							
4	1. 24~ 1. 30	7	5				1	1		
5	1. 31~ 2. 6	7	5		3					
6	2. 7~ 2. 13	7	5		1					
7	2. 14~ 2. 20	7	5							
8	2. 21~ 2. 27	7	5							
9	2. 28~ 3. 6	7	5							
10	3. 7~ 3. 13	7	5					1		1
11	3. 14~ 3. 20	7	5							
12	3. 21~ 3. 27	7	5							
13	3. 28~ 4. 3	7	5		1					
14	4. 4~ 4. 10	7	5		1			1		
15	4. 11~ 4. 17	7	5		1					
16	4. 18~ 4. 24	7	5							
17	4. 25~ 5. 1	7	5			1				
18	5. 2~ 5. 8	7	5			1				
19	5. 9~ 5. 15	7	5		1					
20	5. 16~ 5. 22	7	5				2	1		
21	5. 23~ 5. 29	7	5			1				
22	5. 30~ 6. 5	7	5		1					
23	6. 6~ 6. 12	7	5		2		1	1		
24	6. 13~ 6. 19	7	5							
25	6. 20~ 6. 26	7	5		1			1		
26	6. 27~ 7. 3	7	5				1	1		
27	7. 4~ 7. 10	7	5		1		1			
28	7. 11~ 7. 17	7	5		1					
29	7. 18~ 7. 24	7	5		1					
30	7. 25~ 7. 31	7	5		1					
31	8. 1~ 8. 7	7	5		2					
32	8. 8~ 8. 14	7	5							
33	8. 15~ 8. 21	7	5		1					
合 計					20	3	6	7		1

B

2022年 感染症週報(眼科・基幹) 推移表 定点当たり患者発生数

人/定点

週	期間	定点数		701	702	902	903	904	905	907
		7 眼科	9 基幹	急性出血性結膜炎	流行性角結膜炎	細菌性髄膜炎	無菌性髄膜炎	マイコプラズマ肺炎	クラミジア肺炎	感染性胃腸炎(ロタウイルス)
1	1. 3~ 1. 9	7	5							
2	1. 10~ 1. 16	7	5		0.14					
3	1. 17~ 1. 23	7	5							
4	1. 24~ 1. 30	7	5				0.20	0.20		
5	1. 31~ 2. 6	7	5		0.43					
6	2. 7~ 2. 13	7	5		0.14					
7	2. 14~ 2. 20	7	5							
8	2. 21~ 2. 27	7	5							
9	2. 28~ 3. 6	7	5							
10	3. 7~ 3. 13	7	5					0.20		0.20
11	3. 14~ 3. 20	7	5							
12	3. 21~ 3. 27	7	5							
13	3. 28~ 4. 3	7	5		0.14					
14	4. 4~ 4. 10	7	5		0.14			0.20		
15	4. 11~ 4. 17	7	5		0.14					
16	4. 18~ 4. 24	7	5							
17	4. 25~ 5. 1	7	5			0.20				
18	5. 2~ 5. 8	7	5			0.20				
19	5. 9~ 5. 15	7	5		0.14					
20	5. 16~ 5. 22	7	5				0.40	0.20		
21	5. 23~ 5. 29	7	5			0.20				
22	5. 30~ 6. 5	7	5		0.14					
23	6. 6~ 6. 12	7	5		0.29		0.20	0.20		
24	6. 13~ 6. 19	7	5							
25	6. 20~ 6. 26	7	5		0.14			0.20		
26	6. 27~ 7. 3	7	5				0.20	0.20		
27	7. 4~ 7. 10	7	5		0.14		0.20			
28	7. 11~ 7. 17	7	5		0.14					
29	7. 18~ 7. 24	7	5		0.14					
30	7. 25~ 7. 31	7	5		0.14					
31	8. 1~ 8. 7	7	5		0.29					
32	8. 8~ 8. 14	7	5							
33	8. 15~ 8. 21	7	5		0.14					
合計					2.86	0.60	1.20	1.40		0.20

B

全数把握対象疾患の年齢階級別等届出状況

2022年第33週（8／15～8／21）

一類感染症： 報告はありませんでした。

二類感染症： 結核（金沢市：2名）の報告がありました。

三類感染症： 腸管出血性大腸菌感染症（南加賀：1名）の報告がありました。

四類感染症： レジオネラ症（能登中部：1名）の報告がありました。

五類感染症： カルバペネム耐性腸内細菌科細菌感染症（金沢市：1名）の報告がありました。

〃： 梅毒（金沢市：1名）の報告がありました。

※（ ）内は、届出を受理した保健所であり、患者の住所を示すものではありません。

(年齢階級別疾患届出数)

類型	疾患名	年齢(歳)									
		0～4	5～9	10～14	15～19	20～29	30～39	40～49	50～59	60～69	70以上
二類	結核							1			1
三類	腸管出血性大腸菌感染症						1				
四類	レジオネラ症								1		
五類	カルバペネム耐性腸内細菌科細菌感染症									1	
五類	梅毒							1			

※本情報のデータは速報値であり、今後、調査などの結果に応じて最終的な確定値と若干異なる場合があります。