

## 2021年12月の疾患別保健所別報告数

### このファイルをご覧の方に

このファイルは、県内の指定医療機関から届出のあった月単位の定点把握対象疾患<sup>\*</sup>の発生動向について、次の3つの項目に分けて集計してあります。

#### ■ 感染症発生動向調査(月報)の保健所別発生状況……p. 1

- 県内及び保健所管内の疾患別患者数について、前月等と比較集計した表です。

#### ■ 疾患別の患者発生状況……p. 2～6

- 5ヵ月連続して患者発生数が0となった場合、当疾患のページは省略します。  
※平年：過去10年刊の平均値のことを指します。

#### ■ 疾患別・年齢階級別患者報告数……p. 7

- 県内の疾患別患者数を年齢階級別に分けて集計した表です。

※ 月単位の定点把握対象疾患

種別	性感染症定点	基幹定点
定点数 (医療機関)	10 (産婦人科・産科若しくは婦人科・泌尿器科又は皮膚科を標榜する医療機関)	5 (患者を300人以上収容する病院で小児科医療と内科医療を提供しているもの)
対象感染症	性器クラミジア感染症 性器ヘルペスウイルス感染症 尖圭コンジローマ 淋菌感染症	メチシリン耐性黄色ブドウ球菌感染症 ペニシリン耐性肺炎球菌感染症 薬剤耐性緑膿菌感染症

## 感 染 症 発 生 動 向 調 査 ( 月 報 ) の 保 健 所 別 発 生 状 況

	調 査 対 象 期 間			定 点 当 り		南加賀 定 点 2	石 川 中 央			備 考	
	前 月 11月	今 月 12月	増 減	前 年 同 月	今 月 (12月)		金 沢 市 定 点 3	石 川 中 央 定 点 2	能 登 中 部 定 点 2		能 登 北 部 定 点 1
1 性器クラミジア感染症	52	40	△12	4.7	4.0	新	↓	↓		新: 今月新たに報告あり	
2 性器ヘルペスウイルス感染症	14	23	9	1.8	2.3	↑	↑	▽			
3 尖圭コンジローマ	9	6	△3	0.9	0.6	↑	↓				
4 淋菌感染症	21	16	△5	1.2	1.6	新	↓	↓	▽		
										矢印: 前月に引き続き報告あり ↑ 増加 ↓ 減少 → 同数	
						南加賀 定 点 1	金 沢 市 定 点 1	石 川 中 央 定 点 1	能 登 中 部 定 点 1	能 登 北 部 定 点 1	▽: 前月報告あり、今月報告なし
5 メチシリン耐性黄色ブドウ球菌感染症	20	23	3	4.0	4.6	↑	↓	↓	↑	▽	
6 ペニシリン耐性肺炎球菌感染症	—	—	—	0.2	—						
7 薬剤耐性緑膿菌感染症	—	—	—	—	—						
合 計	116	108	△8								

※ 本 月 報 は 情 報 提 供 時 の 速 報 値 で あり、今 後 調 査 な どの 結 果 に 応 じ て、若 干 の 変 更 が 生 じ る 場 合 が あり ます。

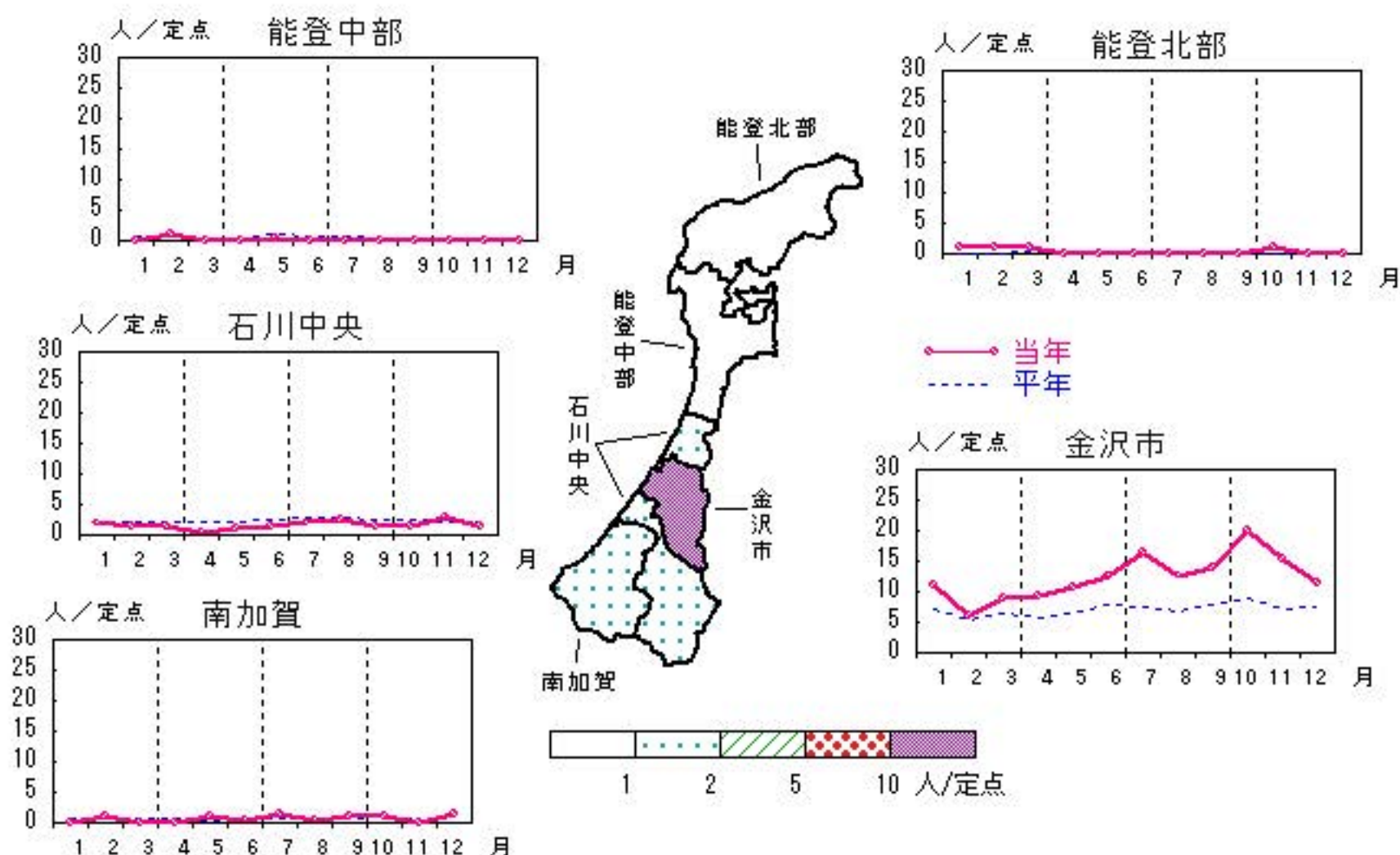
石 川 県 感 染 症 情 報 セ ン タ ー

# 性器クラミジア感染症

2021年8月~12月

上段: 定点からの患者報告数  
下段: 定点あたりの患者数

	8月	9月	10月	11月	12月
石川県	44 <b>4.40</b>	47 <b>4.70</b>	66 <b>6.60</b>	52 <b>5.20</b>	40 <b>4.00</b>
金沢市	38 <b>12.67</b>	42 <b>14.00</b>	60 <b>20.00</b>	46 <b>15.33</b>	34 <b>11.33</b>
南加賀	1 <b>0.50</b>	2 <b>1.00</b>	2 <b>1.00</b>	0 <b>0.00</b>	3 <b>1.50</b>
石川中央	5 <b>2.50</b>	3 <b>1.50</b>	3 <b>1.50</b>	6 <b>3.00</b>	3 <b>1.50</b>
能登中部	0 <b>0.00</b>	0 <b>0.00</b>	0 <b>0.00</b>	0 <b>0.00</b>	0 <b>0.00</b>
能登北部	0 <b>0.00</b>	0 <b>0.00</b>	1 <b>1.00</b>	0 <b>0.00</b>	0 <b>0.00</b>

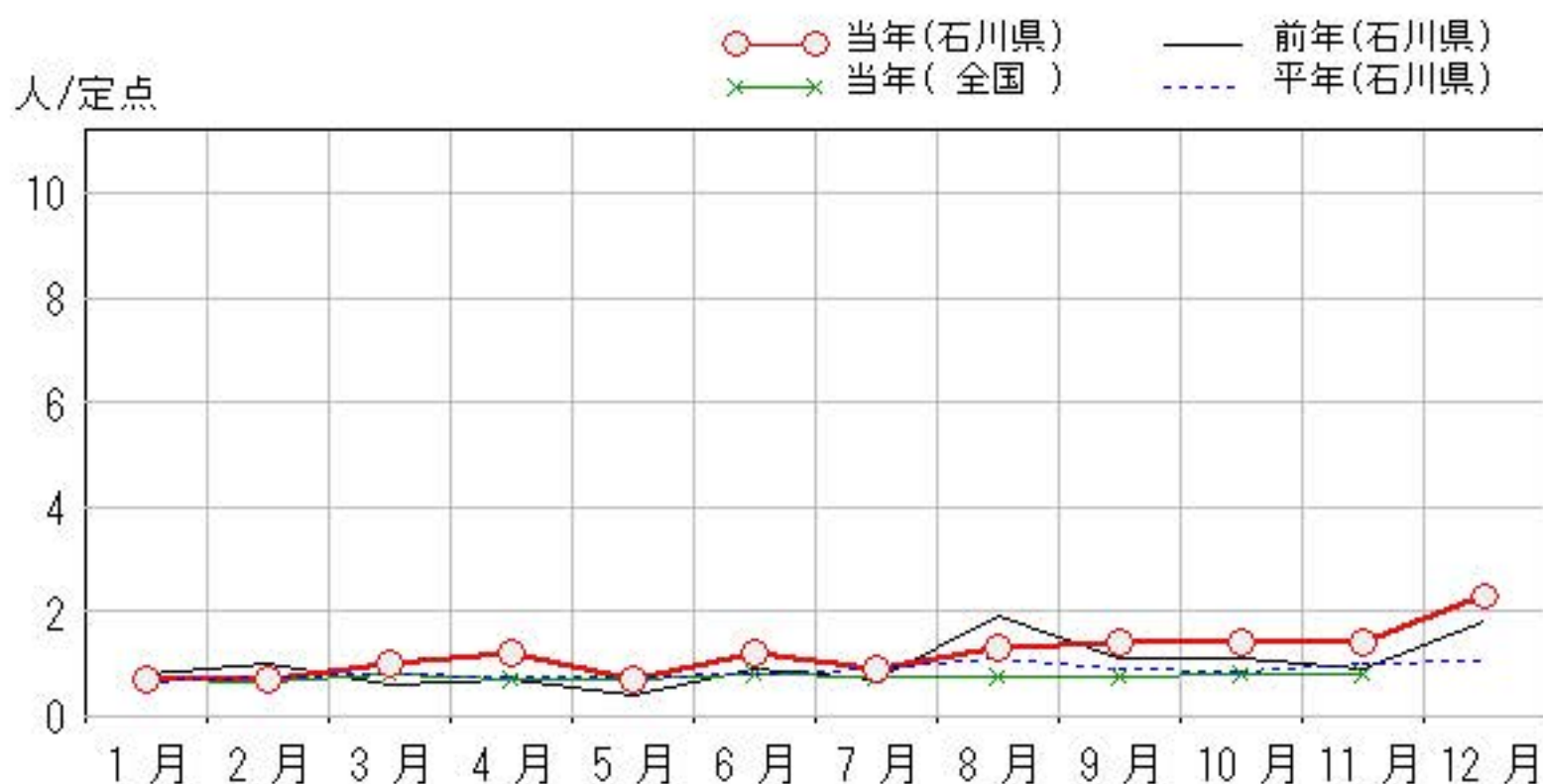
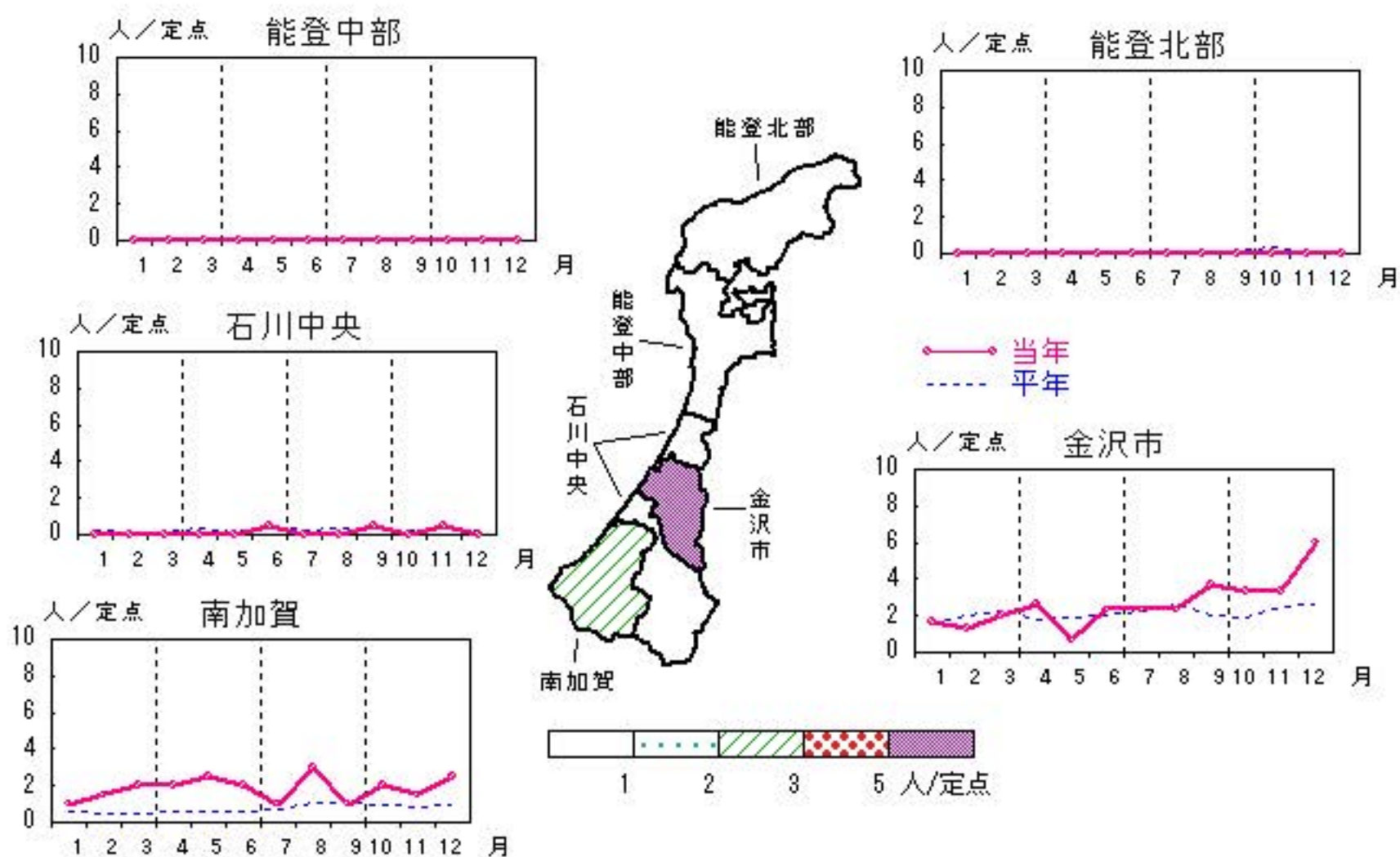


# 性器ヘルペスウィルス感染症

2021年8月~12月

上段: 定点からの患者報告数  
下段: 定点あたりの患者数

	8月	9月	10月	11月	12月
石川県	13 <b>1.30</b>	14 <b>1.40</b>	14 <b>1.40</b>	14 <b>1.40</b>	23 <b>2.30</b>
金沢市	7 <b>2.33</b>	11 <b>3.67</b>	10 <b>3.33</b>	10 <b>3.33</b>	18 <b>6.00</b>
南加賀	6 <b>3.00</b>	2 <b>1.00</b>	4 <b>2.00</b>	3 <b>1.50</b>	5 <b>2.50</b>
石川中央	0 <b>0.00</b>	1 <b>0.50</b>	0 <b>0.00</b>	1 <b>0.50</b>	0 <b>0.00</b>
能登中部	0 <b>0.00</b>	0 <b>0.00</b>	0 <b>0.00</b>	0 <b>0.00</b>	0 <b>0.00</b>
能登北部	0 <b>0.00</b>	0 <b>0.00</b>	0 <b>0.00</b>	0 <b>0.00</b>	0 <b>0.00</b>

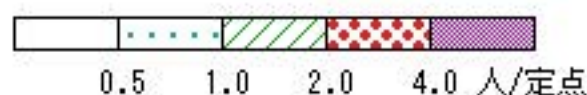
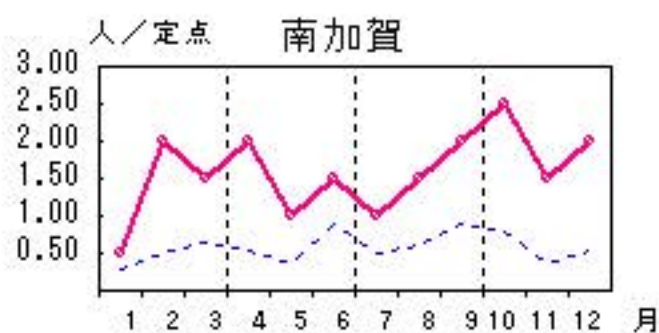
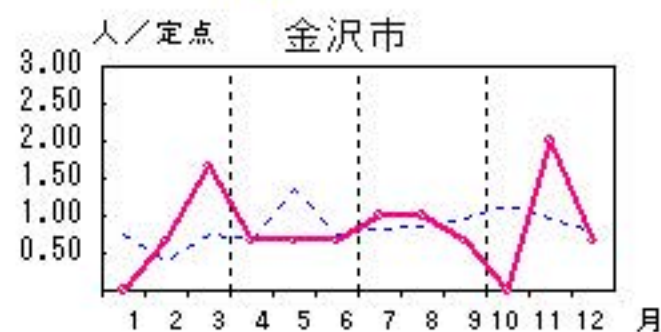
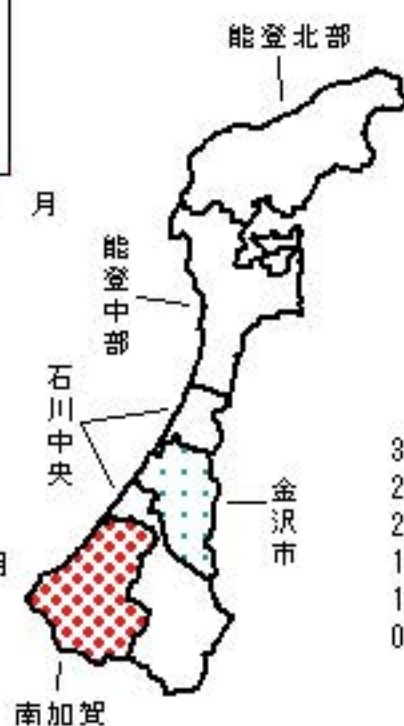
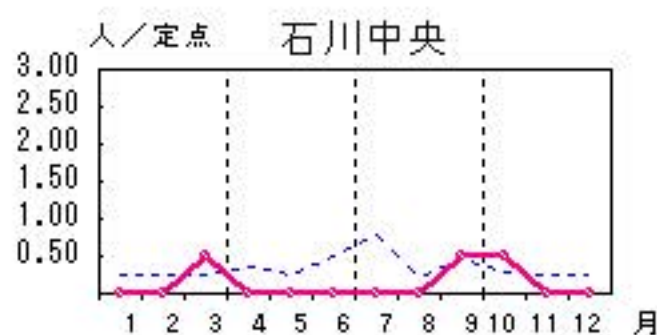
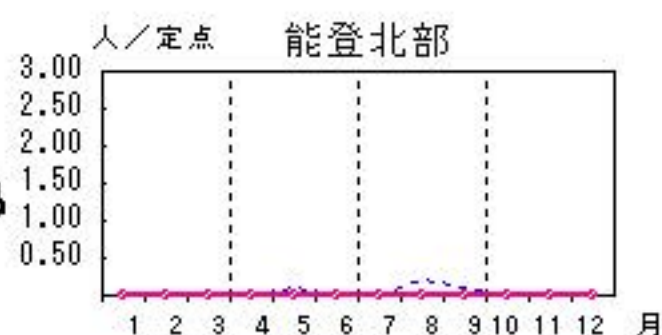
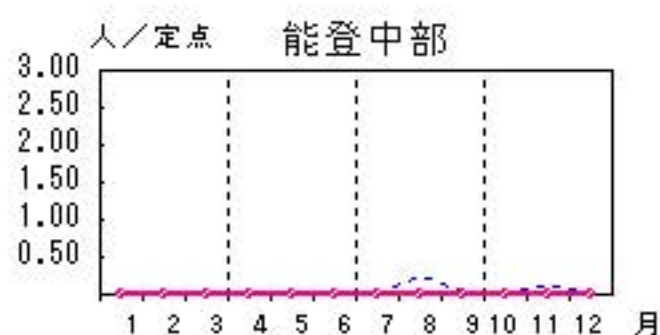


# 尖圭コンジローマ

2021年8月~12月

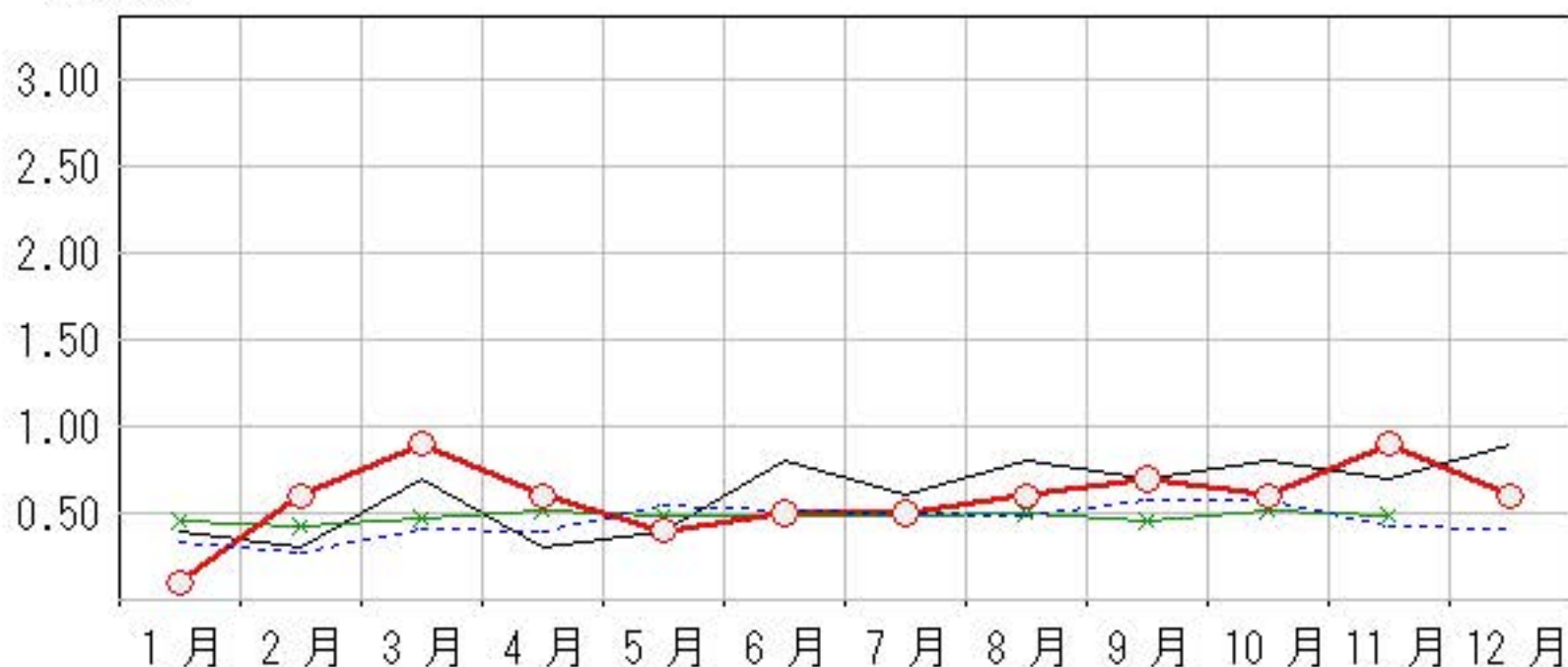
上段: 定点からの患者報告数  
下段: 定点あたりの患者数

	8月	9月	10月	11月	12月
石川県	6 <b>0.60</b>	7 <b>0.70</b>	6 <b>0.60</b>	9 <b>0.90</b>	6 <b>0.60</b>
金沢市	3 <b>1.00</b>	2 <b>0.67</b>	0 <b>0.00</b>	6 <b>2.00</b>	2 <b>0.67</b>
南加賀	3 <b>1.50</b>	4 <b>2.00</b>	5 <b>2.50</b>	3 <b>1.50</b>	4 <b>2.00</b>
石川中央	0 <b>0.00</b>	1 <b>0.50</b>	1 <b>0.50</b>	0 <b>0.00</b>	0 <b>0.00</b>
能登中部	0 <b>0.00</b>	0 <b>0.00</b>	0 <b>0.00</b>	0 <b>0.00</b>	0 <b>0.00</b>
能登北部	0 <b>0.00</b>	0 <b>0.00</b>	0 <b>0.00</b>	0 <b>0.00</b>	0 <b>0.00</b>



人/定点

○ 当年(石川県)      — 前年(石川県)  
× 当年(全国)      - - 平年(石川県)

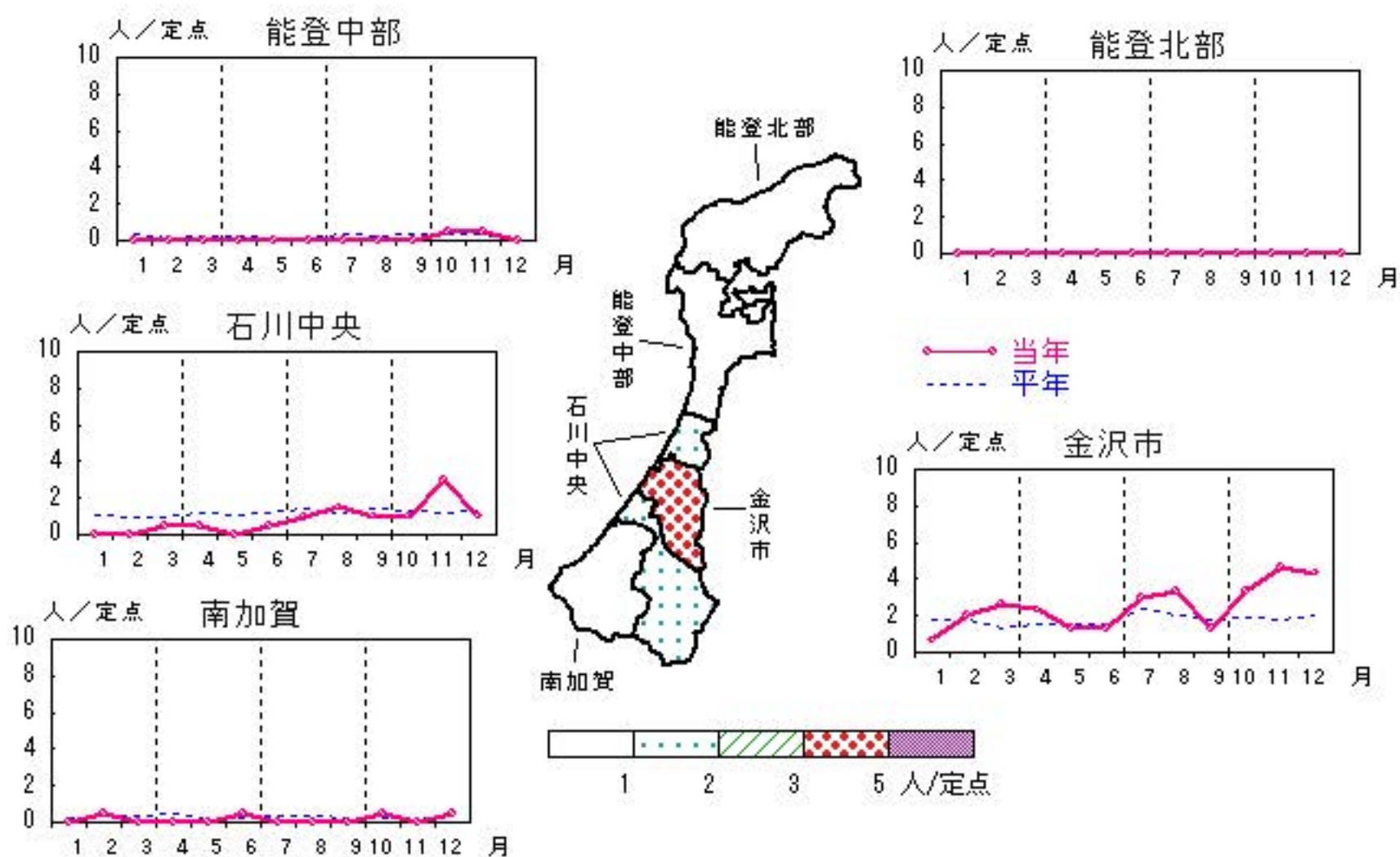


# 淋菌感染症

2021年8月~12月

上段:定点からの患者報告数  
下段:定点あたりの患者数

	8月	9月	10月	11月	12月
石川県	13 <b>1.30</b>	6 <b>0.60</b>	14 <b>1.40</b>	21 <b>2.10</b>	16 <b>1.60</b>
金沢市	10 <b>3.33</b>	4 <b>1.33</b>	10 <b>3.33</b>	14 <b>4.67</b>	13 <b>4.33</b>
南加賀	0 <b>0.00</b>	0 <b>0.00</b>	1 <b>0.50</b>	0 <b>0.00</b>	1 <b>0.50</b>
石川中央	3 <b>1.50</b>	2 <b>1.00</b>	2 <b>1.00</b>	6 <b>3.00</b>	2 <b>1.00</b>
能登中部	0 <b>0.00</b>	0 <b>0.00</b>	1 <b>0.50</b>	1 <b>0.50</b>	0 <b>0.00</b>
能登北部	0 <b>0.00</b>	0 <b>0.00</b>	0 <b>0.00</b>	0 <b>0.00</b>	0 <b>0.00</b>

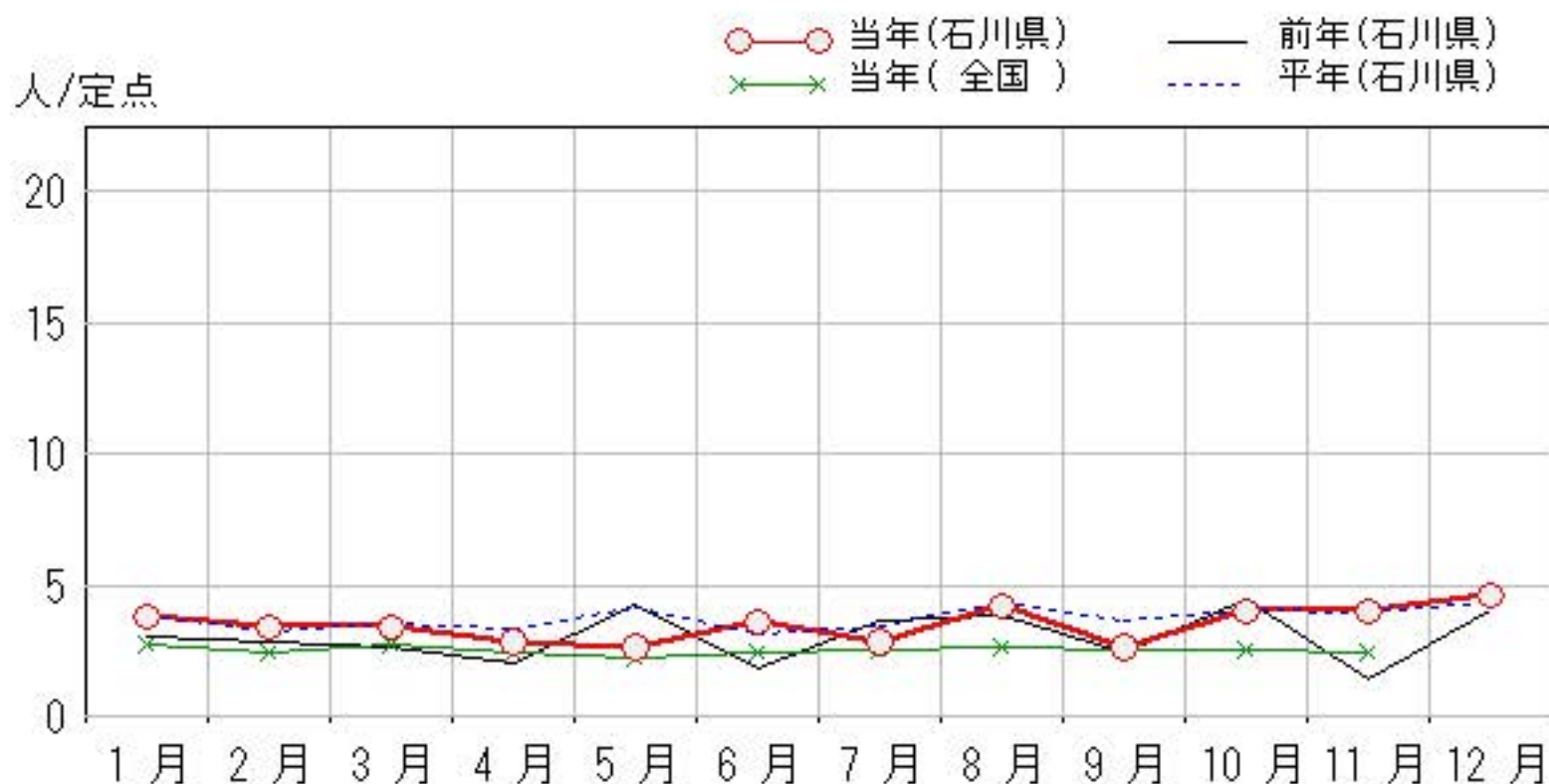
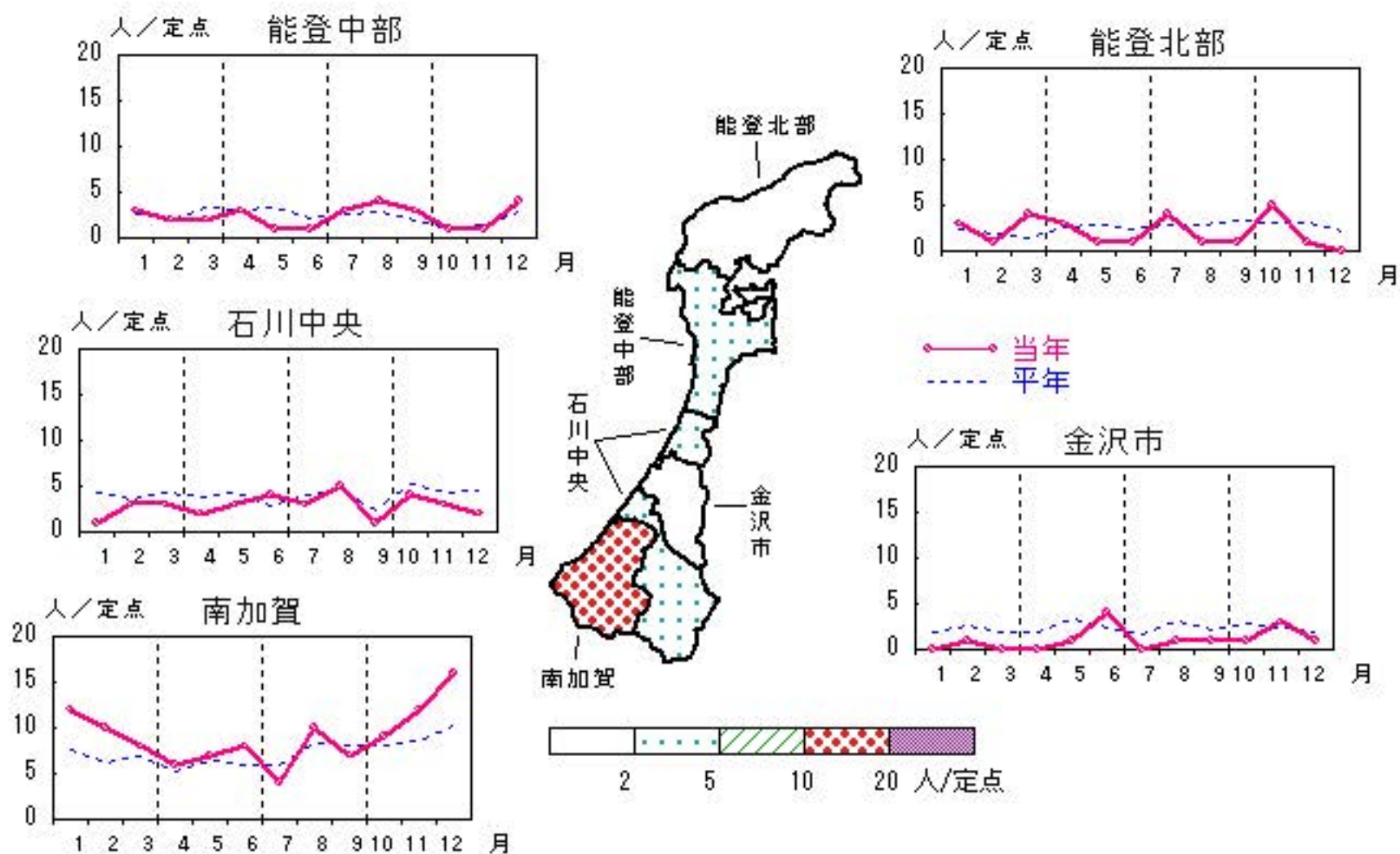


# メチシリン耐性黄色ブドウ球菌感染症

2021年8月~12月

上段: 定点からの患者報告数  
下段: 定点あたりの患者数

	8月	9月	10月	11月	12月
石川県	21 <b>4.20</b>	13 <b>2.60</b>	20 <b>4.00</b>	20 <b>4.00</b>	23 <b>4.60</b>
金沢市	1 <b>1.00</b>	1 <b>1.00</b>	1 <b>1.00</b>	3 <b>3.00</b>	1 <b>1.00</b>
南加賀	10 <b>10.00</b>	7 <b>7.00</b>	9 <b>9.00</b>	12 <b>12.00</b>	16 <b>16.00</b>
石川中央	5 <b>5.00</b>	1 <b>1.00</b>	4 <b>4.00</b>	3 <b>3.00</b>	2 <b>2.00</b>
能登中部	4 <b>4.00</b>	3 <b>3.00</b>	1 <b>1.00</b>	1 <b>1.00</b>	4 <b>4.00</b>
能登北部	1 <b>1.00</b>	1 <b>1.00</b>	5 <b>5.00</b>	1 <b>1.00</b>	0 <b>0.00</b>



疾患別・年齢階級別患者報告数

2021年 12月(石川県)

	性器クラミジア感染症	性感器ヘルペスウイルス感染症	尖圭コンジローマ	淋菌感染症	ブドウ球菌耐性黄色メチシリン感染症	ペニシリン耐性肺炎球菌感染症	薬剤耐性緑膿菌感染症
計	40	23	6	16	23		
0歳							
1歳～4歳					1		
5歳～9歳							
10歳～14歳							
15歳～19歳	3	1		1			
20歳～24歳	9	2		5			
25歳～29歳	12	3	1	4			
30歳～34歳	9	3	2	1			
35歳～39歳	2	6		2			
40歳～44歳	1	3	1	2	1		
45歳～49歳		2		1			
50歳～54歳	2	1			1		
55歳～59歳	2	1	1		1		
60歳～64歳							
65歳～69歳					1		
70歳以上		1	1		18		

石川県感染症情報センター