

## 2021年4月の疾患別保健所別報告数

### このファイルをご覧の方に

このファイルは、県内の指定医療機関から届出のあった月単位の定点把握対象疾患<sup>\*</sup>の発生動向について、次の3つの項目に分けて集計してあります。

#### ■ 感染症発生動向調査(月報)の保健所別発生状況……p. 1

- 県内及び保健所管内の疾患別患者数について、前月等と比較集計した表です。

#### ■ 疾患別の患者発生状況……p. 2～7

- 5ヵ月連続して患者発生数が0となった場合、当疾患のページは省略します。

#### ■ 疾患別・年齢階級別患者報告数……p. 8

- 県内の疾患別患者数を年齢階級別に分けて集計した表です。

※ 月単位の定点把握対象疾患

種 別	性感染症定点	基幹定点
定点数 (医療機関)	10  (産婦人科・産科若しくは婦人科・泌尿器科又は皮膚科を標榜する医療機関)	5  (患者を300人以上収容する病院で小児科医療と内科医療を提供しているもの)
対象感染症	性器クラミジア感染症 性器ヘルペスウイルス感染症 尖圭コンジローマ 淋菌感染症	メチシリン耐性黄色ブドウ球菌感染症 ペニシリン耐性肺炎球菌感染症 薬剤耐性緑膿菌感染症

# 感染症発生動向調査（月報）の保健所別発生状況

	調査対象期間			定点当り		南加賀 定点 2	石川中央			能登中部 定点 2	能登北部 定点 1	備 考
	前月 3月	今月 4月	増減	前年同月	今月 (4月)		金沢市 定点 3	石川中央 定点 2				
1	性器クラミジア感染症	31	29	△2	4.9	2.9		↑	↓		▽	新: 今月新たに報告あり  矢印: 前月に引き続き報告あり ↑ 増加 ↓ 減少 → 同数  ▽: 前月報告あり、今月報告なし
2	性器ヘルペスウイルス感染症	10	12	2	0.7	1.2	→	↑				
3	尖圭コンジローマ	9	6	△3	0.3	0.6	↑	↓	▽			
4	淋菌感染症	9	8	△1	0.7	0.8		↓	→			
							南加賀 定点 1	金沢市 定点 1	石川中央 定点 1	能登中部 定点 1	能登北部 定点 1	
5	メチシリン耐性黄色ブドウ球菌感染症	17	14	△3	2.0	2.8	↓		↓	↑	↓	
6	ペニシリン耐性肺炎球菌感染症	—	—	—	0.2	—						
7	薬剤耐性緑膿菌感染症	—	—	—	—	—						
合 計		76	69	△7								

※ 本月報は情報提供時の速報値であり、今後調査などの結果に応じて、若干の変更が生じる場合があります。

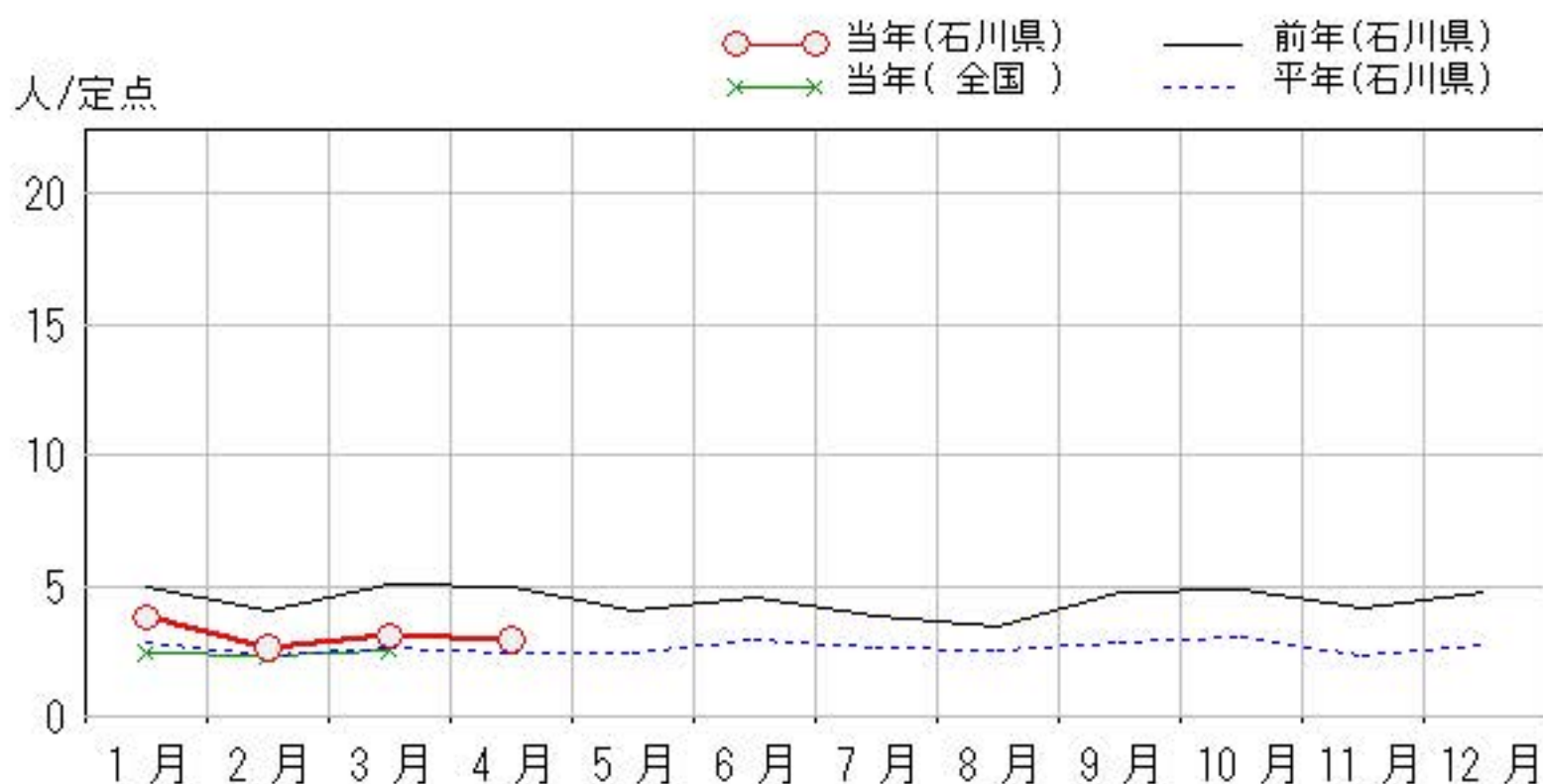
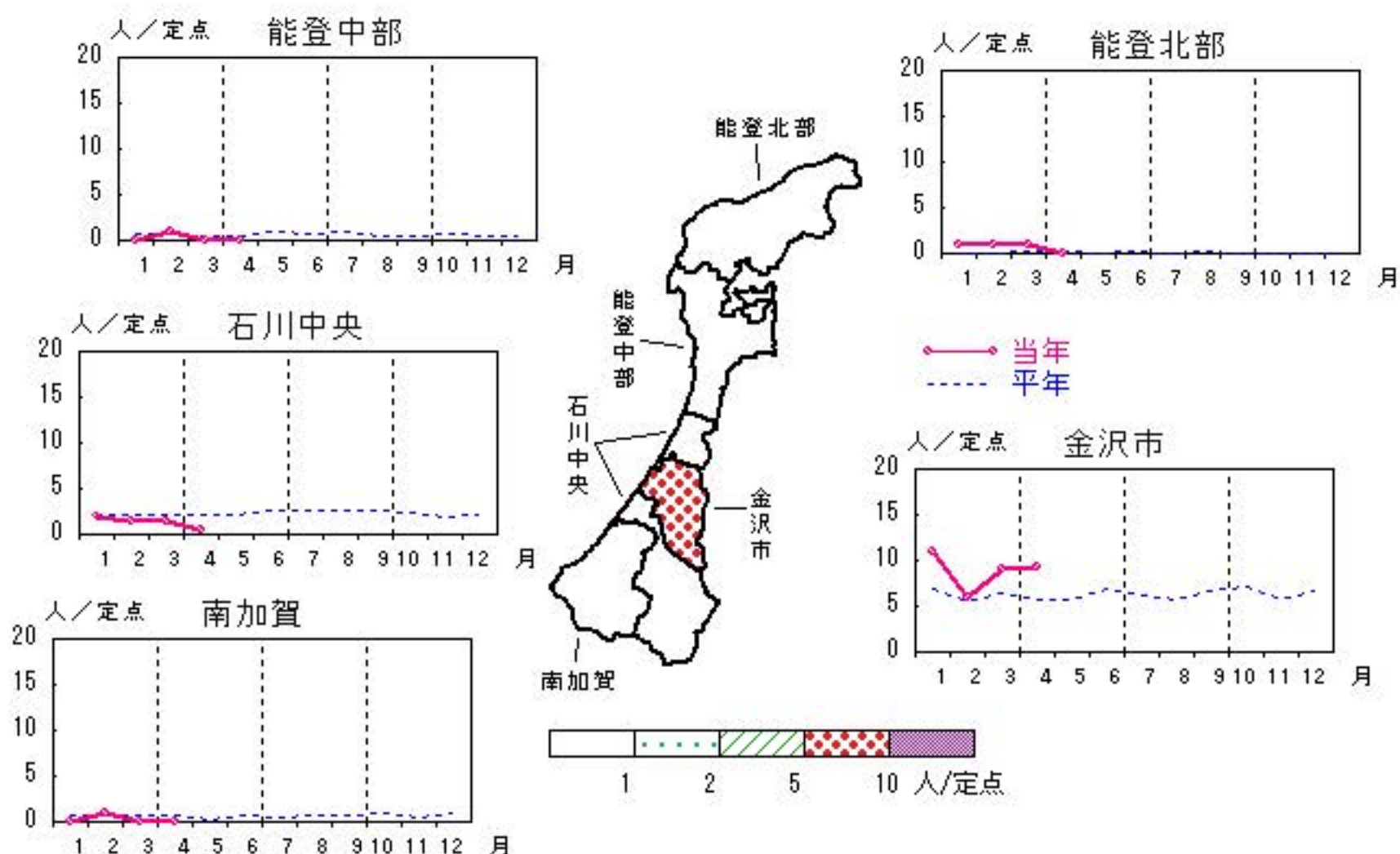
石川県感染症情報センター

# 性器クラミジア感染症

2020年12月～2021年4月

上段: 定点からの患者報告数  
下段: 定点あたりの患者数

	12月	1月	2月	3月	4月
石川県	47 <b>4.70</b>	38 <b>3.80</b>	26 <b>2.60</b>	31 <b>3.10</b>	29 <b>2.90</b>
金沢市	38 <b>12.67</b>	33 <b>11.00</b>	18 <b>6.00</b>	27 <b>9.00</b>	28 <b>9.33</b>
南加賀	3 <b>1.50</b>	0 <b>0.00</b>	2 <b>1.00</b>	0 <b>0.00</b>	0 <b>0.00</b>
石川中央	5 <b>2.50</b>	4 <b>2.00</b>	3 <b>1.50</b>	3 <b>1.50</b>	1 <b>0.50</b>
能登中部	1 <b>0.50</b>	0 <b>0.00</b>	2 <b>1.00</b>	0 <b>0.00</b>	0 <b>0.00</b>
能登北部	0 <b>0.00</b>	1 <b>1.00</b>	1 <b>1.00</b>	1 <b>1.00</b>	0 <b>0.00</b>

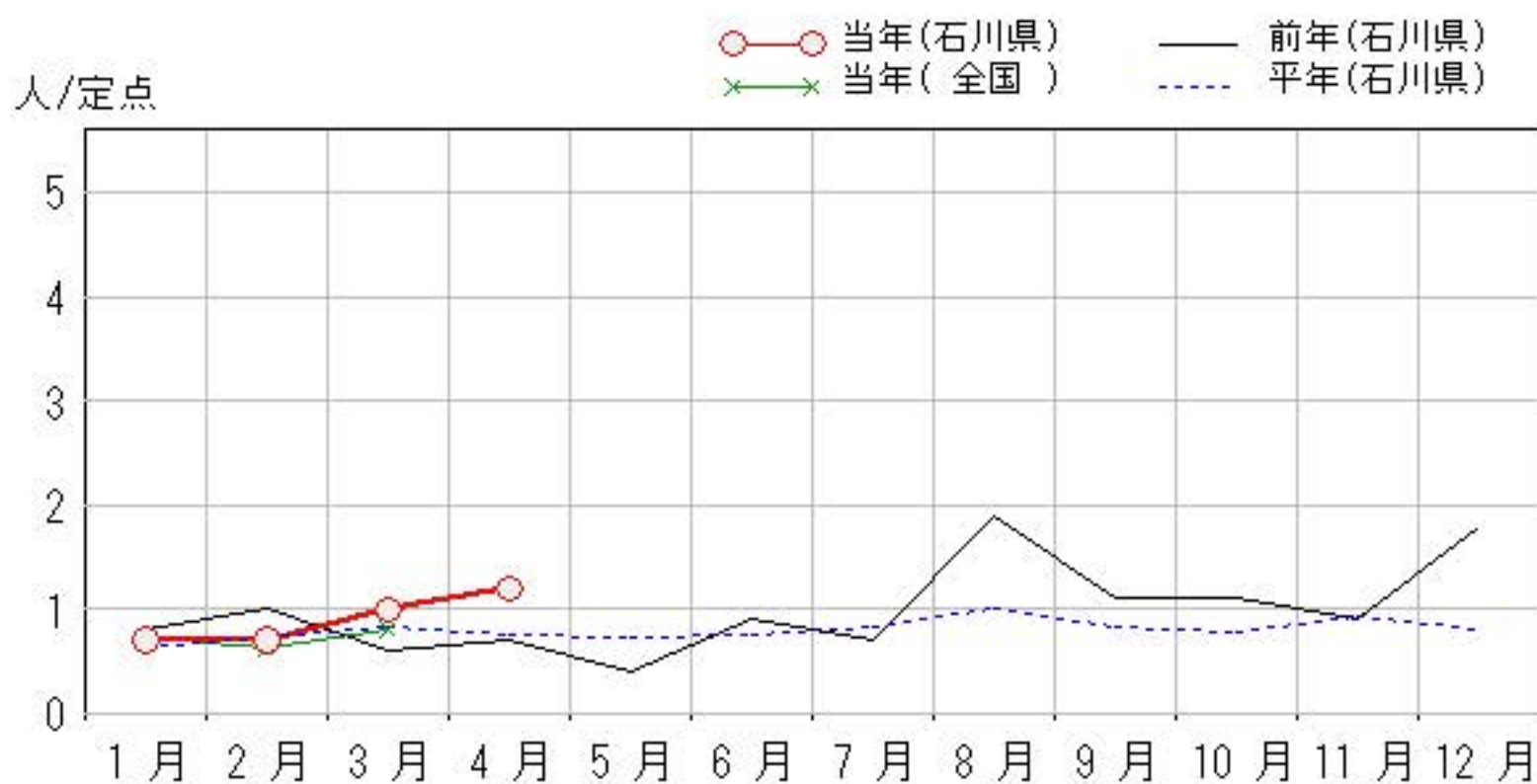
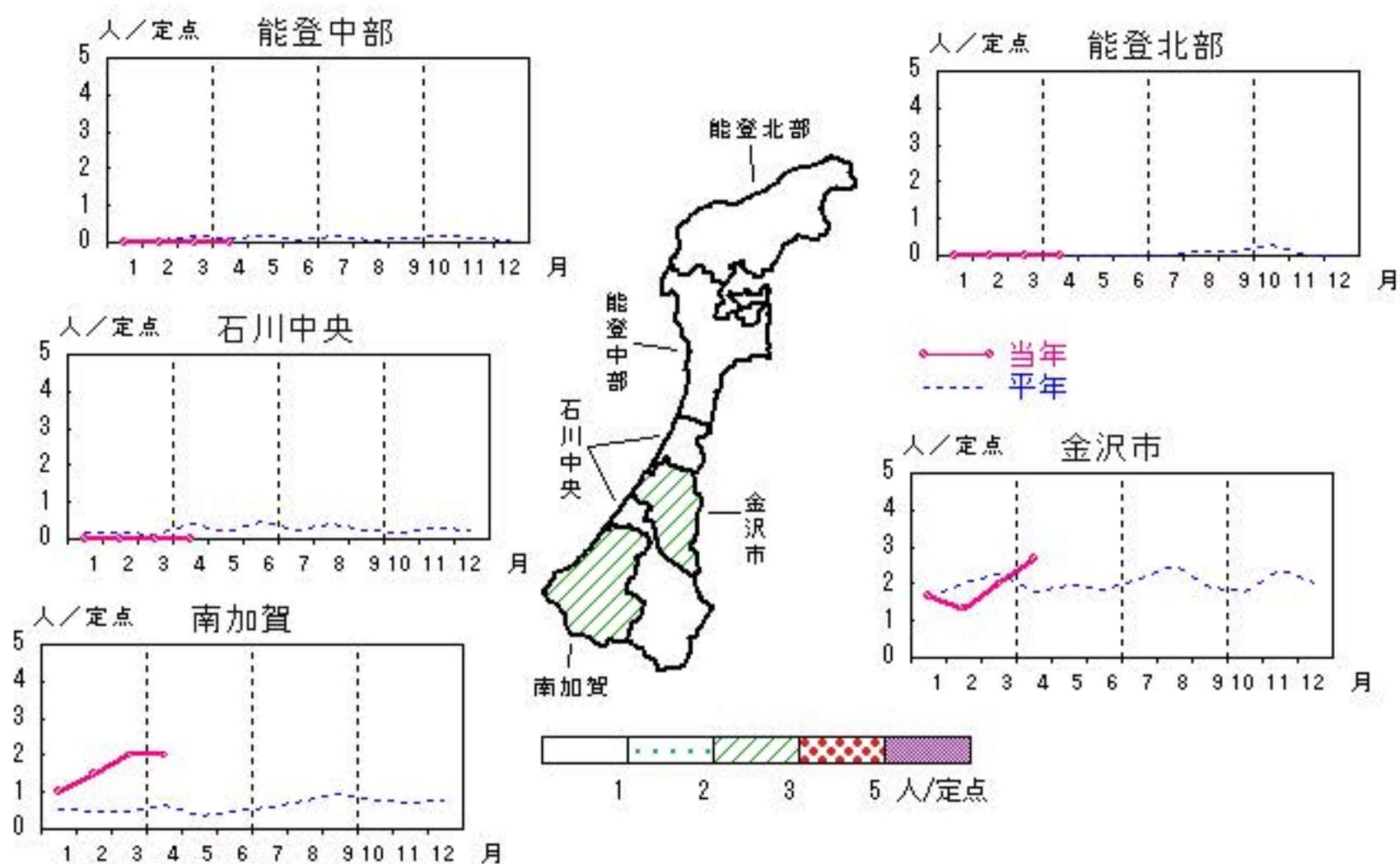


# 性器ヘルペスウィルス感染症

2020年12月～2021年4月

上段:定点からの患者報告数  
下段:定点あたりの患者数

	12月	1月	2月	3月	4月
石川県	18 <b>1.80</b>	7 <b>0.70</b>	7 <b>0.70</b>	10 <b>1.00</b>	12 <b>1.20</b>
金沢市	13 <b>4.33</b>	5 <b>1.67</b>	4 <b>1.33</b>	6 <b>2.00</b>	8 <b>2.67</b>
南加賀	4 <b>2.00</b>	2 <b>1.00</b>	3 <b>1.50</b>	4 <b>2.00</b>	4 <b>2.00</b>
石川中央	1 <b>0.50</b>	0 <b>0.00</b>	0 <b>0.00</b>	0 <b>0.00</b>	0 <b>0.00</b>
能登中部	0 <b>0.00</b>	0 <b>0.00</b>	0 <b>0.00</b>	0 <b>0.00</b>	0 <b>0.00</b>
能登北部	0 <b>0.00</b>	0 <b>0.00</b>	0 <b>0.00</b>	0 <b>0.00</b>	0 <b>0.00</b>

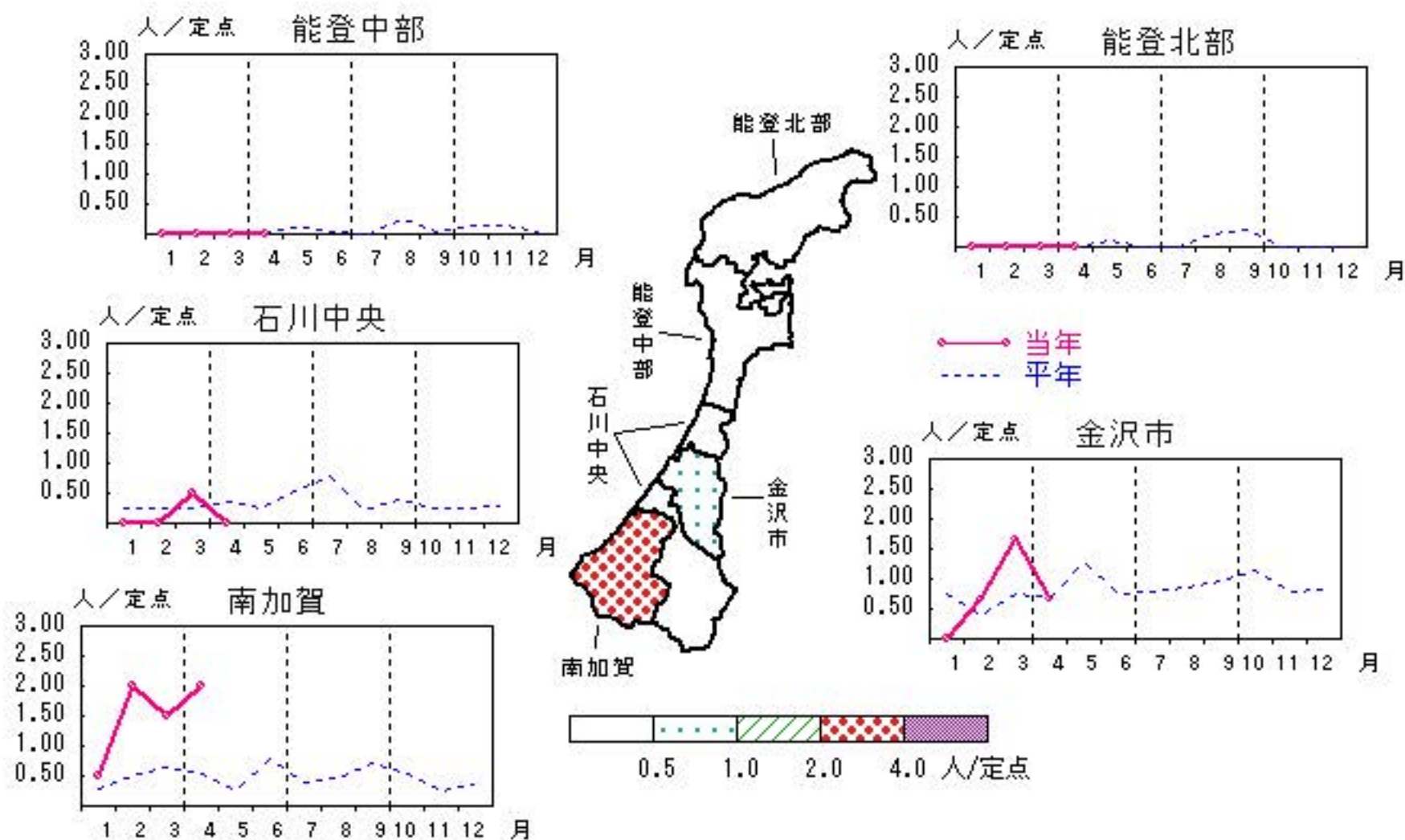


# 尖圭コンジローマ

2020年12月～2021年4月

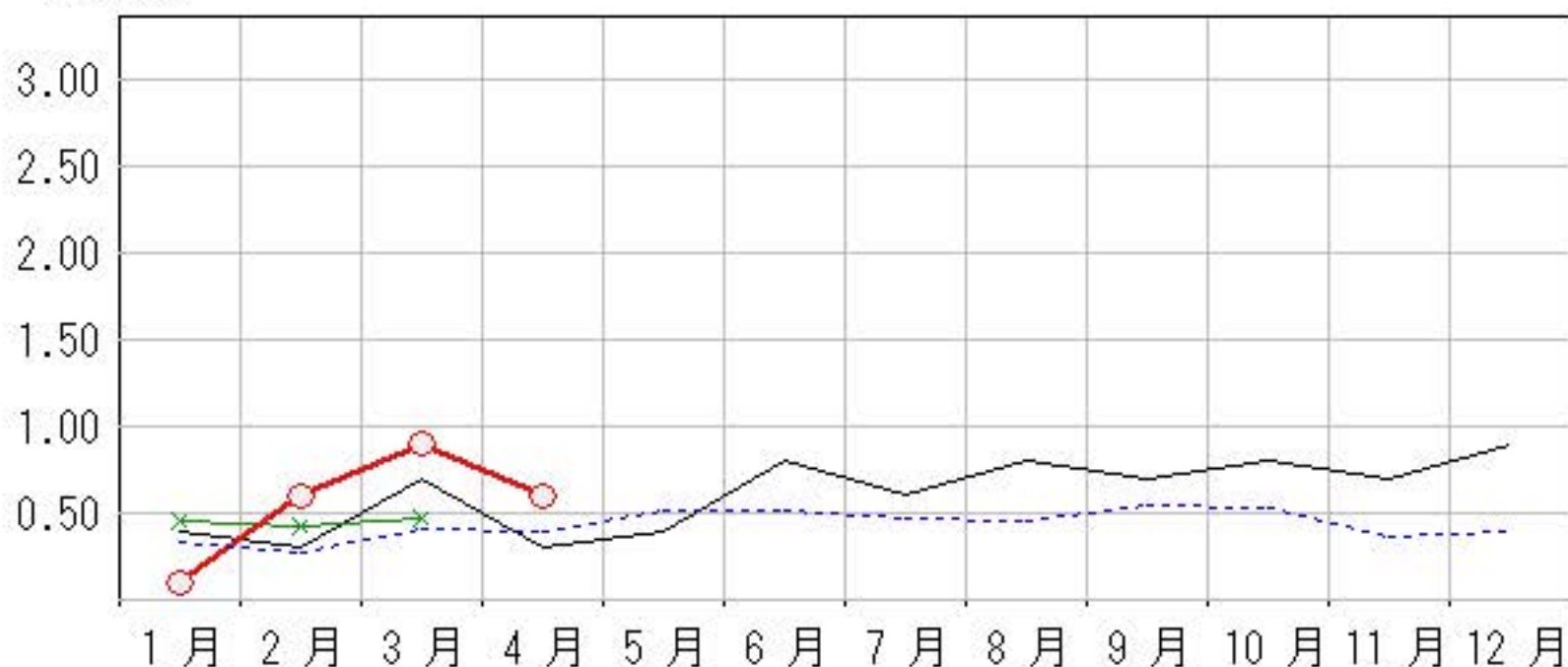
上段：定点からの患者報告数  
下段：定点あたりの患者数

	12月	1月	2月	3月	4月
石川県	9 <b>0.90</b>	1 <b>0.10</b>	6 <b>0.60</b>	9 <b>0.90</b>	6 <b>0.60</b>
金沢市	6 <b>2.00</b>	0 <b>0.00</b>	2 <b>0.67</b>	5 <b>1.67</b>	2 <b>0.67</b>
南加賀	3 <b>1.50</b>	1 <b>0.50</b>	4 <b>2.00</b>	3 <b>1.50</b>	4 <b>2.00</b>
石川中央	0 <b>0.00</b>	0 <b>0.00</b>	0 <b>0.00</b>	1 <b>0.50</b>	0 <b>0.00</b>
能登中部	0 <b>0.00</b>	0 <b>0.00</b>	0 <b>0.00</b>	0 <b>0.00</b>	0 <b>0.00</b>
能登北部	0 <b>0.00</b>	0 <b>0.00</b>	0 <b>0.00</b>	0 <b>0.00</b>	0 <b>0.00</b>



人/定点

○ 当年(石川県)      — 前年(石川県)  
× 当年(全国)      - - 平年(石川県)

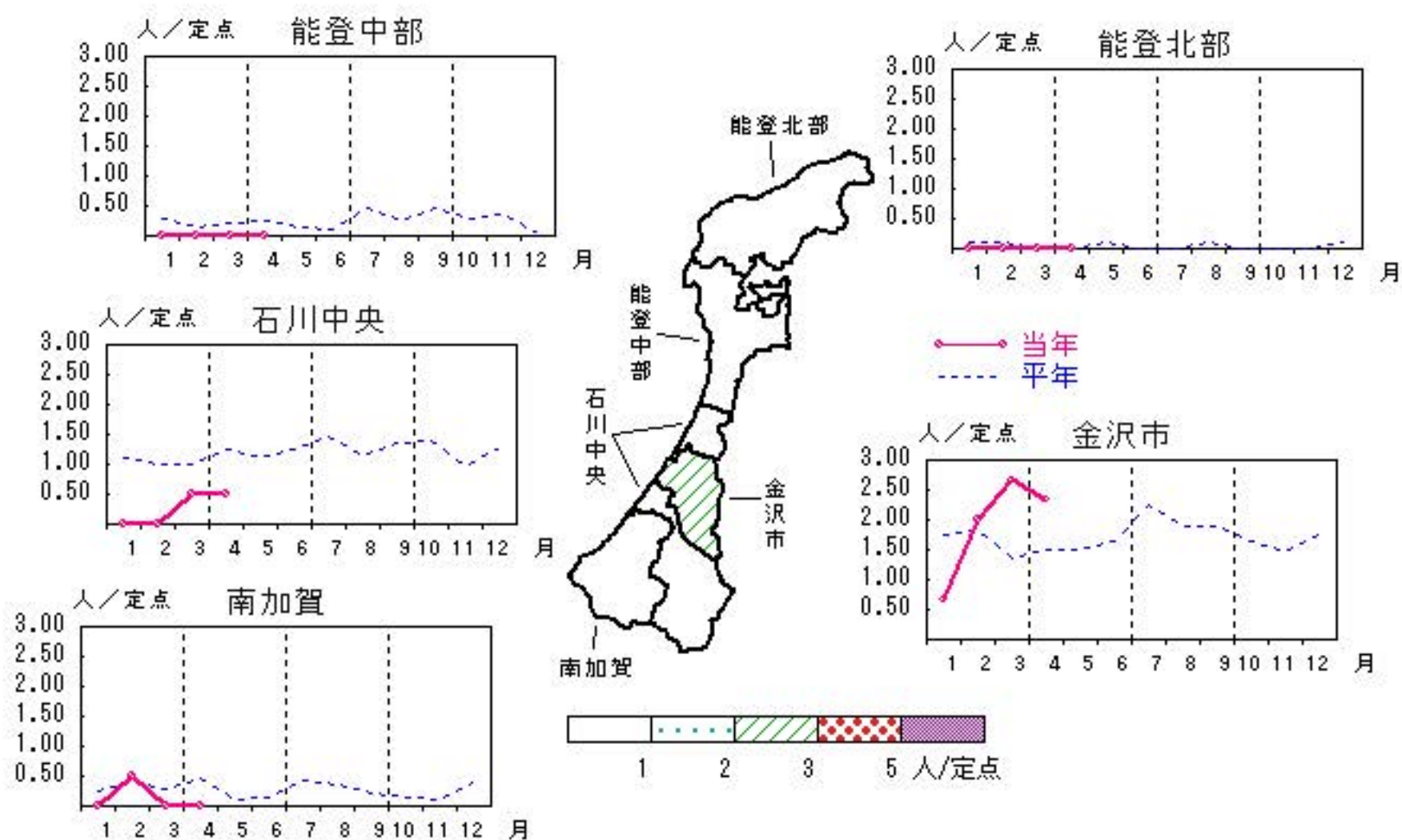


# 淋菌感染症

2020年12月～2021年4月

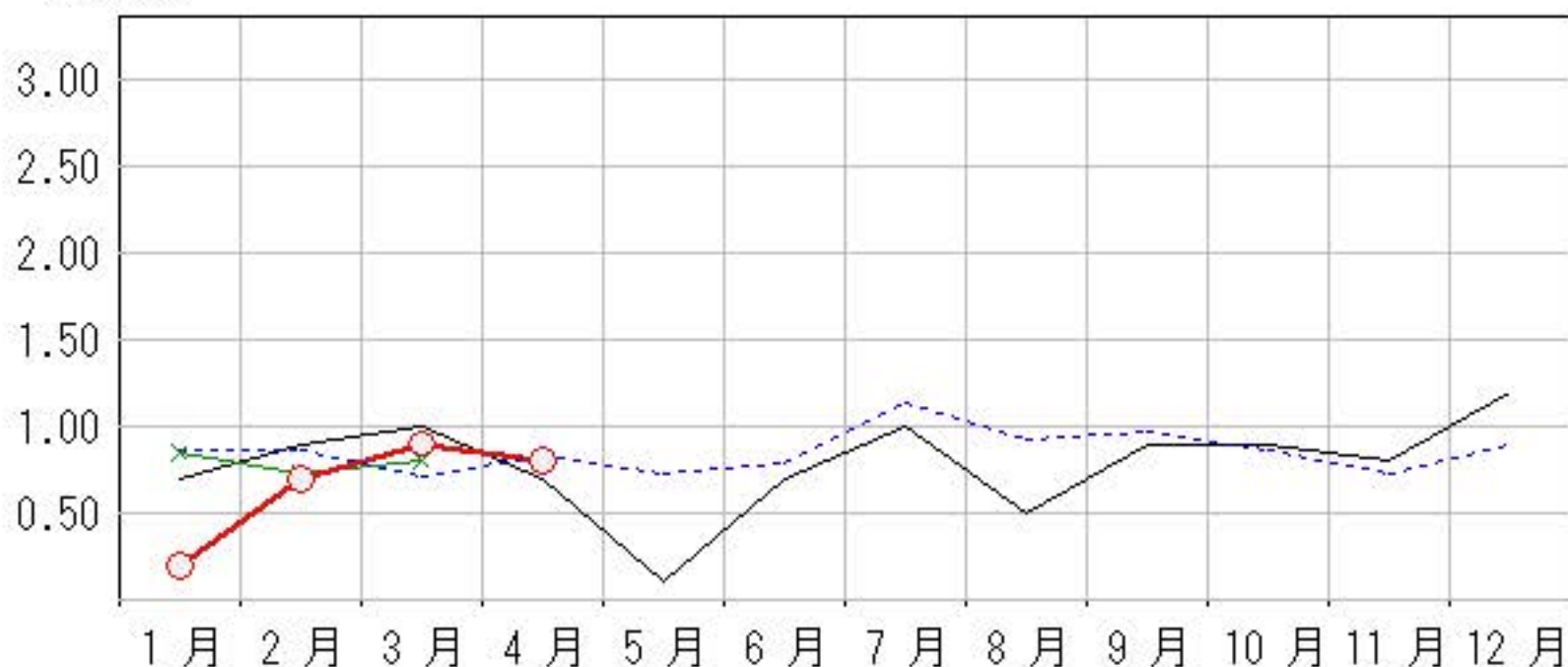
上段：定点からの患者報告数  
下段：定点あたりの患者数

	12月	1月	2月	3月	4月
石川県	12 <b>1.20</b>	2 <b>0.20</b>	7 <b>0.70</b>	9 <b>0.90</b>	8 <b>0.80</b>
金沢市	6 <b>2.00</b>	2 <b>0.67</b>	6 <b>2.00</b>	8 <b>2.67</b>	7 <b>2.33</b>
南加賀	3 <b>1.50</b>	0 <b>0.00</b>	1 <b>0.50</b>	0 <b>0.00</b>	0 <b>0.00</b>
石川中央	2 <b>1.00</b>	0 <b>0.00</b>	0 <b>0.00</b>	1 <b>0.50</b>	1 <b>0.50</b>
能登中部	0 <b>0.00</b>	0 <b>0.00</b>	0 <b>0.00</b>	0 <b>0.00</b>	0 <b>0.00</b>
能登北部	1 <b>1.00</b>	0 <b>0.00</b>	0 <b>0.00</b>	0 <b>0.00</b>	0 <b>0.00</b>



人/定点

○—○ 当年(石川県)      — 前年(石川県)  
×—× 当年(全国)      - - - 平年(石川県)

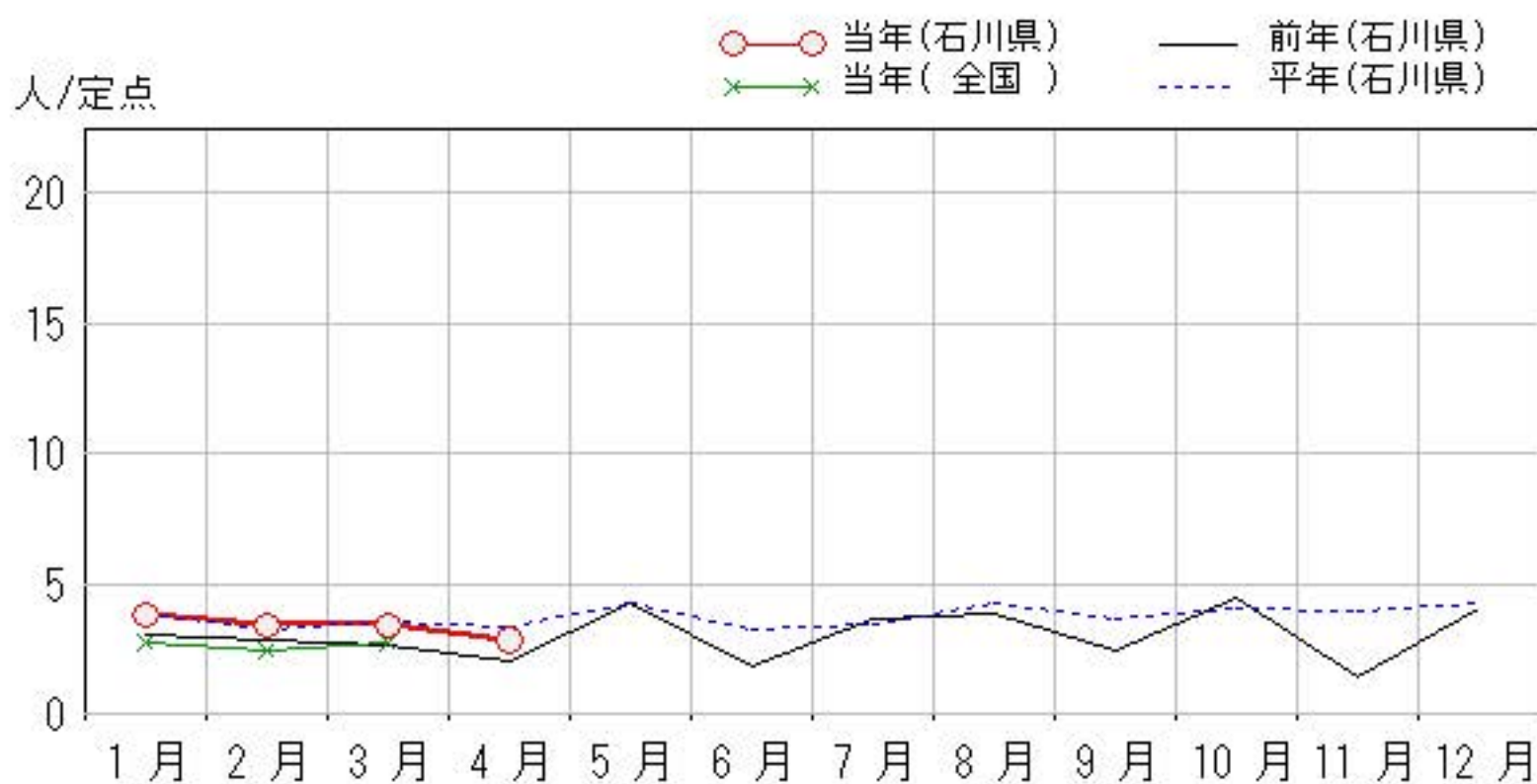
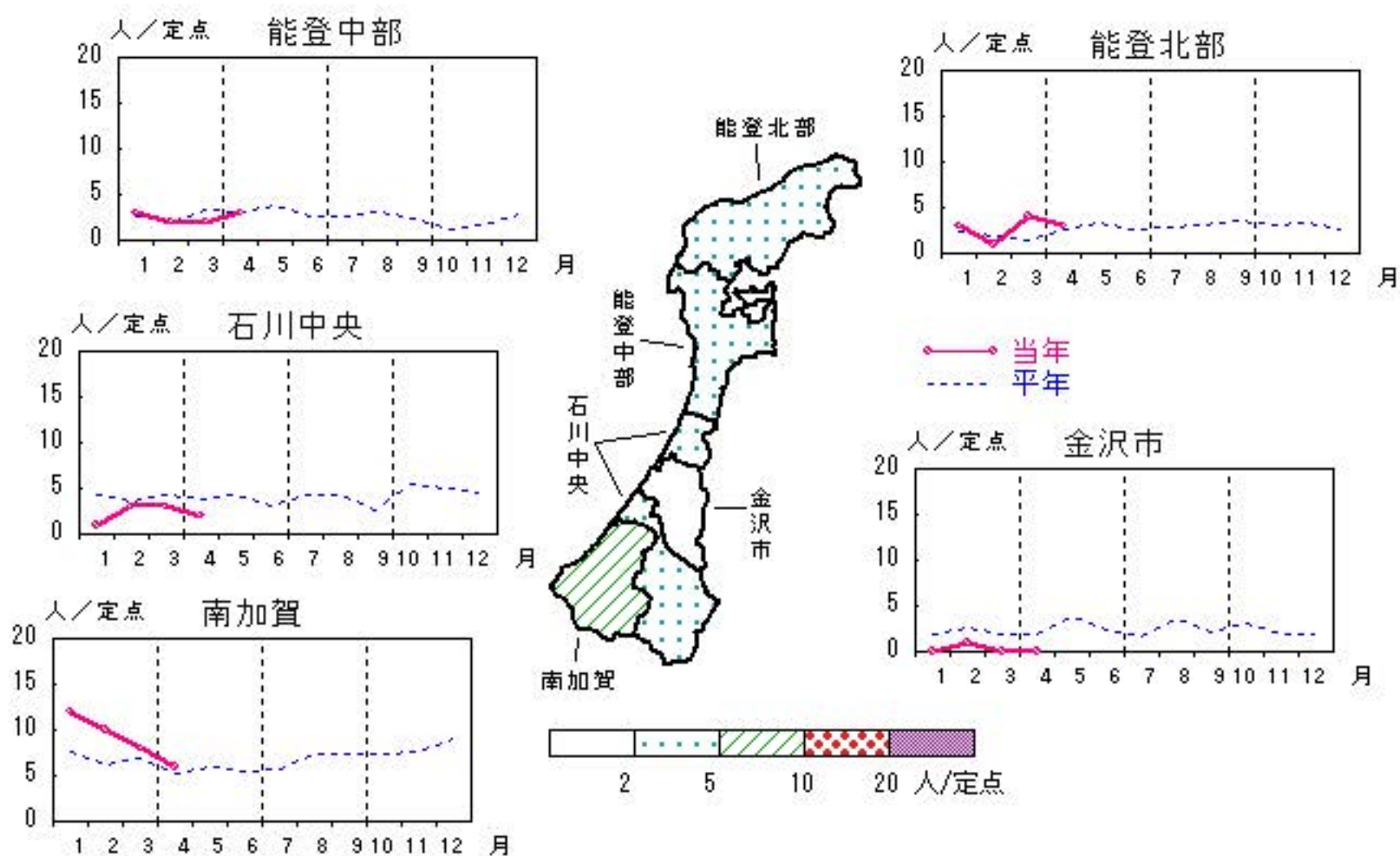


# メチシリン耐性黄色ブドウ球菌感染症

2020年12月～2021年4月

上段：定点からの患者報告数  
下段：定点あたりの患者数

	12月	1月	2月	3月	4月
石川県	20 <b>4.00</b>	19 <b>3.80</b>	17 <b>3.40</b>	17 <b>3.40</b>	14 <b>2.80</b>
金沢市	1 <b>1.00</b>	0 <b>0.00</b>	1 <b>1.00</b>	0 <b>0.00</b>	0 <b>0.00</b>
南加賀	12 <b>12.00</b>	12 <b>12.00</b>	10 <b>10.00</b>	8 <b>8.00</b>	6 <b>6.00</b>
石川中央	2 <b>2.00</b>	1 <b>1.00</b>	3 <b>3.00</b>	3 <b>3.00</b>	2 <b>2.00</b>
能登中部	2 <b>2.00</b>	3 <b>3.00</b>	2 <b>2.00</b>	2 <b>2.00</b>	3 <b>3.00</b>
能登北部	3 <b>3.00</b>	3 <b>3.00</b>	1 <b>1.00</b>	4 <b>4.00</b>	3 <b>3.00</b>

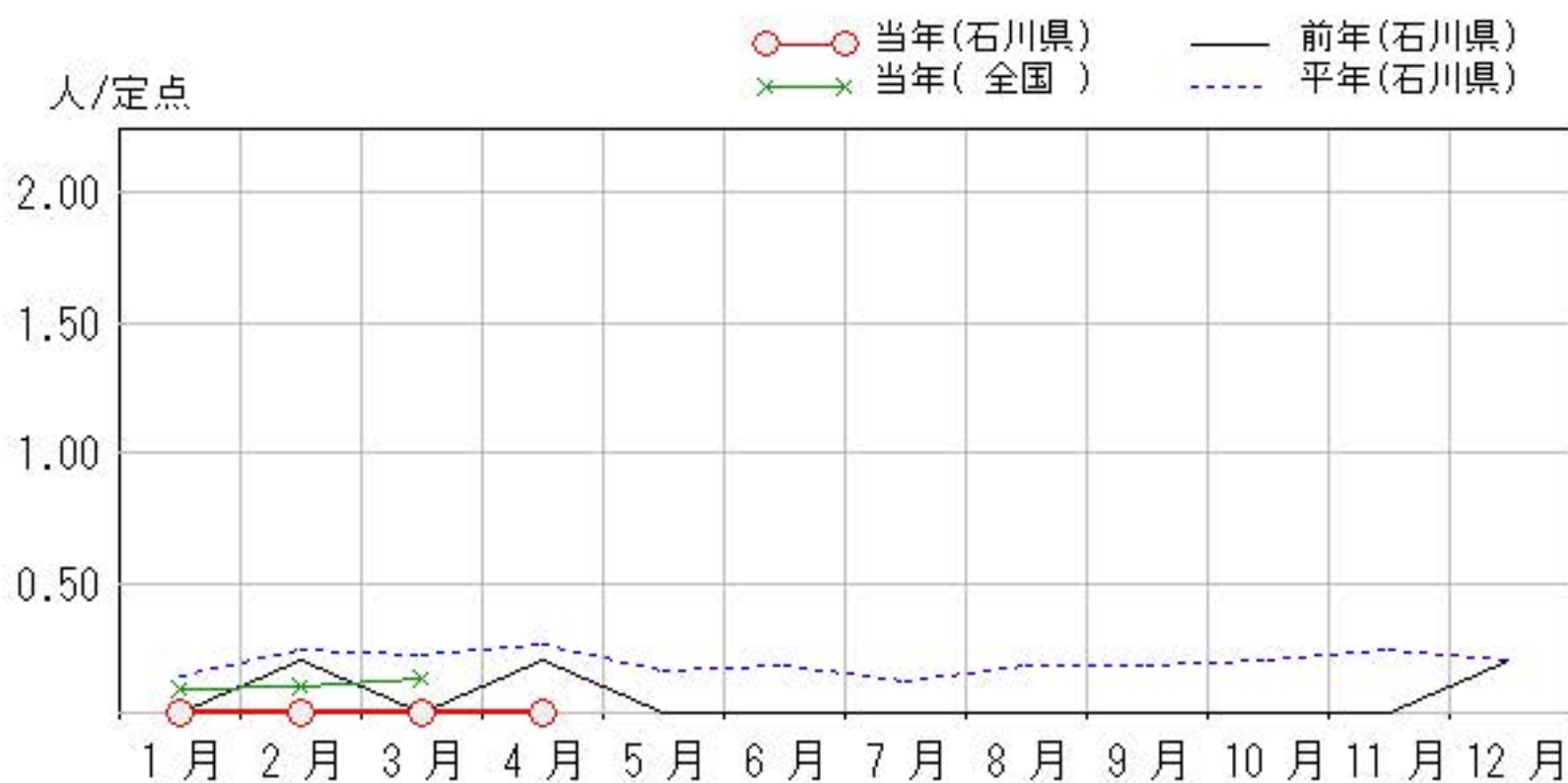
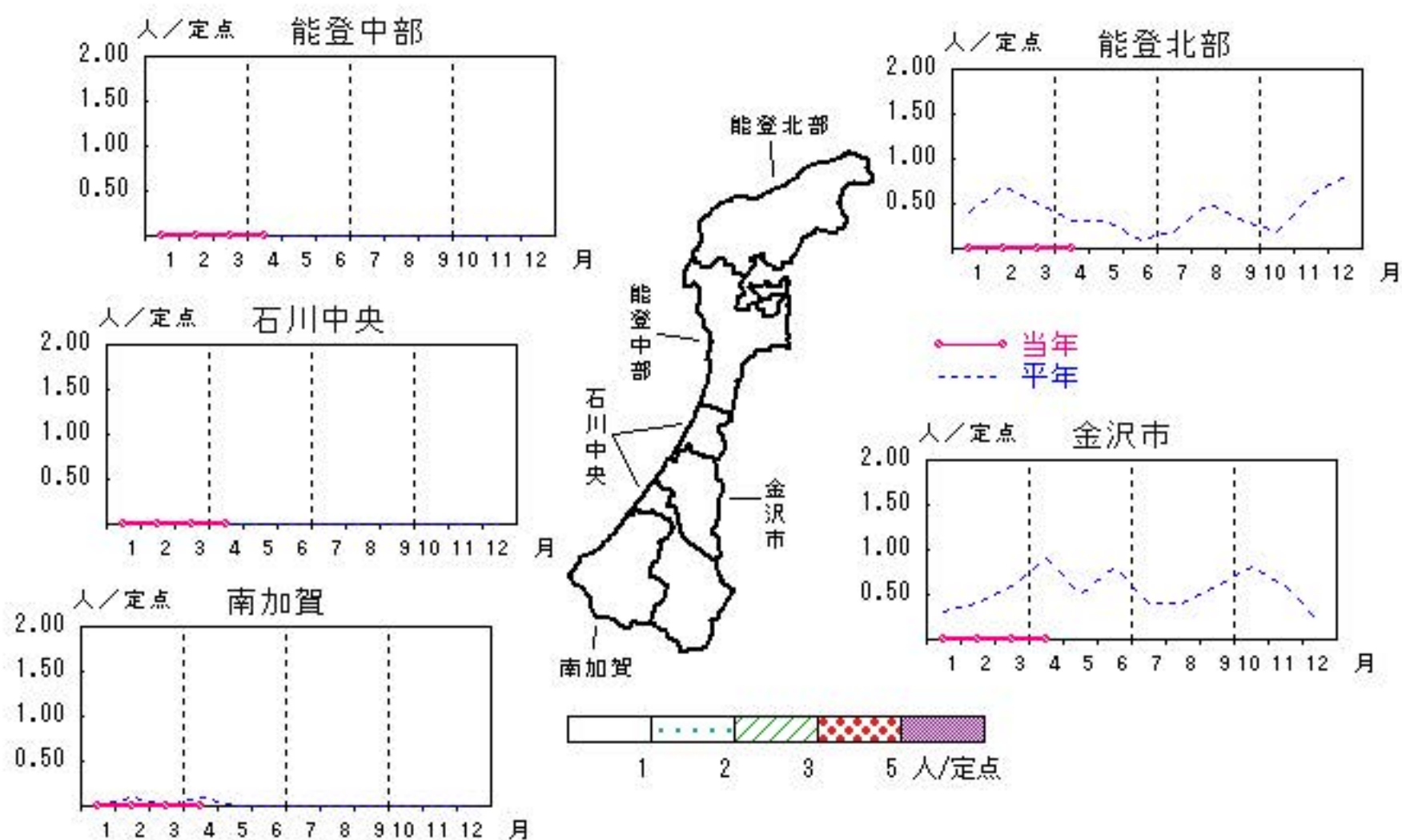


# ペニシリン耐性肺炎球菌感染症

2020年12月～2021年4月

上段: 定点からの患者報告数  
下段: 定点あたりの患者数

	12月	1月	2月	3月	4月
石川県	1 <b>0.20</b>	0 <b>0.00</b>	0 <b>0.00</b>	0 <b>0.00</b>	0 <b>0.00</b>
金沢市	0 <b>0.00</b>	0 <b>0.00</b>	0 <b>0.00</b>	0 <b>0.00</b>	0 <b>0.00</b>
南加賀	0 <b>0.00</b>	0 <b>0.00</b>	0 <b>0.00</b>	0 <b>0.00</b>	0 <b>0.00</b>
石川中央	0 <b>0.00</b>	0 <b>0.00</b>	0 <b>0.00</b>	0 <b>0.00</b>	0 <b>0.00</b>
能登中部	0 <b>0.00</b>	0 <b>0.00</b>	0 <b>0.00</b>	0 <b>0.00</b>	0 <b>0.00</b>
能登北部	1 <b>1.00</b>	0 <b>0.00</b>	0 <b>0.00</b>	0 <b>0.00</b>	0 <b>0.00</b>





疾患別・年齢階級別患者報告数

2021年 4月(石川県)

	性器クラミジア感染症	性感器ヘルペスウイルス感染症	尖圭コンジローマ	淋菌感染症	ブドウ球菌耐性黄色メチシリン感染症	ペニシリン耐性肺炎球菌感染症	薬剤耐性緑膿菌感染症
計	29	12	6	8	14		
0歳							
1歳～4歳					1		
5歳～9歳							
10歳～14歳					1		
15歳～19歳	1						
20歳～24歳	10		1	3			
25歳～29歳	8	1	1	1			
30歳～34歳	1	1		1			
35歳～39歳	3	4					
40歳～44歳	4	2	1	2			
45歳～49歳		2	1				
50歳～54歳	1	1		1	1		
55歳～59歳			1				
60歳～64歳	1						
65歳～69歳					1		
70歳以上		1	1		10		

石川県感染症情報センター