

## 2021年3月の疾患別保健所別報告数

### このファイルをご覧の方に

このファイルは、県内の指定医療機関から届出のあった月単位の定点把握対象疾患<sup>※</sup>の発生動向について、次の3つの項目に分けて集計してあります。

#### ■ 感染症発生動向調査(月報)の保健所別発生状況……p. 1

- 県内及び保健所管内の疾患別患者数について、前月等と比較集計した表です。

#### ■ 疾患別の患者発生状況……p. 2～7

- 5ヵ月連続して患者発生数が0となった場合、当疾患のページは省略します。

#### ■ 疾患別・年齢階級別患者報告数……p. 8

- 県内の疾患別患者数を年齢階級別に分けて集計した表です。

※ 月単位の定点把握対象疾患

種別	性感染症定点	基幹定点
定点数 (医療機関)	10  (産婦人科・産科若しくは婦人科・泌尿器科又は皮膚科を標榜する医療機関)	5  (患者を300人以上収容する病院で小児科医療と内科医療を提供しているもの)
対象感染症	性器クラミジア感染症 性器ヘルペスウイルス感染症 尖圭コンジローマ 淋菌感染症	メチシリン耐性黄色ブドウ球菌感染症 ペニシリン耐性肺炎球菌感染症 薬剤耐性緑膿菌感染症

## 感 染 症 発 生 動 向 調 査 ( 月 報 ) の 保 健 所 別 発 生 状 況

	調 査 対 象 期 間			定 点 当 り		南加賀 定 点 2	石 川 中 央			備 考		
	前 月 2月	今 月 3月	増 減	前 年 同 月	今 月 (3月)		金 沢 市 定 点 3	石 川 中 央 定 点 2	能 登 中 部 定 点 2		能 登 北 部 定 点 1	
1	性器クラミジア感染症	26	31	5	5.1	3.1	▽	↑	→	▽	→	新: 今月新たに報告あり
2	性器ヘルペスウイルス感染症	7	10	3	0.6	1.0	↑	↑				
3	尖圭コンジローマ	6	9	3	0.7	0.9	↓	↑	新			
4	淋菌感染症	7	9	2	1.0	0.9	▽	↑	新			
											矢印: 前月に引き続き報告あり ↑ 増加 ↓ 減少 → 同数	
							南加賀 定 点 1	金 沢 市 定 点 1	石 川 中 央 定 点 1	能 登 中 部 定 点 1	能 登 北 部 定 点 1	▽: 前月報告あり、今月報告なし
5	メチシリン耐性黄色ブドウ球菌感染症	17	17	—	2.6	3.4	↓	▽	→	→	↑	
6	ペニシリン耐性肺炎球菌感染症	—	—	—	—	—						
7	薬剤耐性緑膿菌感染症	—	—	—	—	—						
合 計		63	76	13								

※ 本 月 報 は 情 報 提 供 時 の 速 報 値 で あり、今 後 調 査 な どの 結 果 に 応 じ て、若 干 の 変 更 が 生 じ る 場 合 が あり ます。

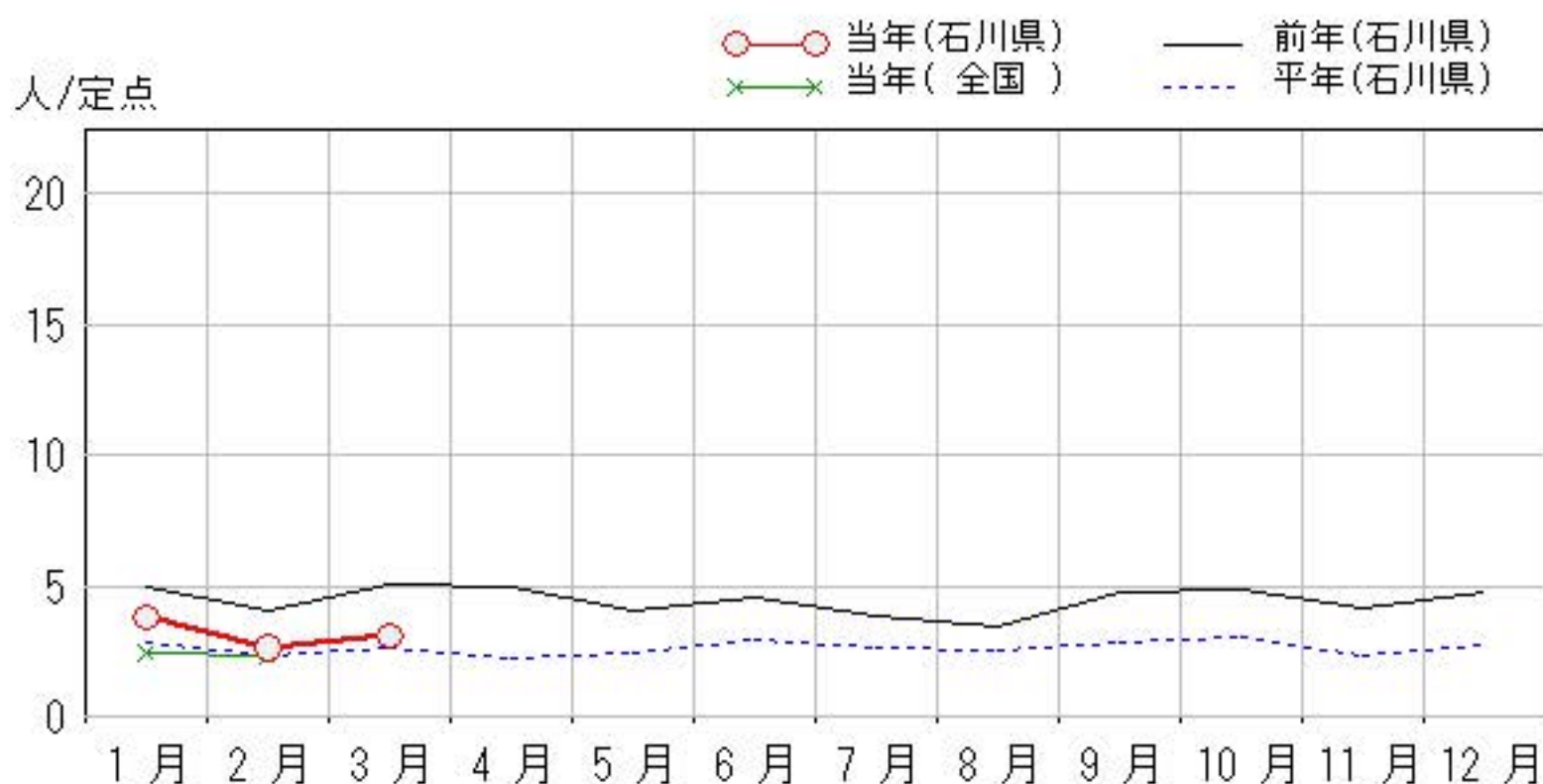
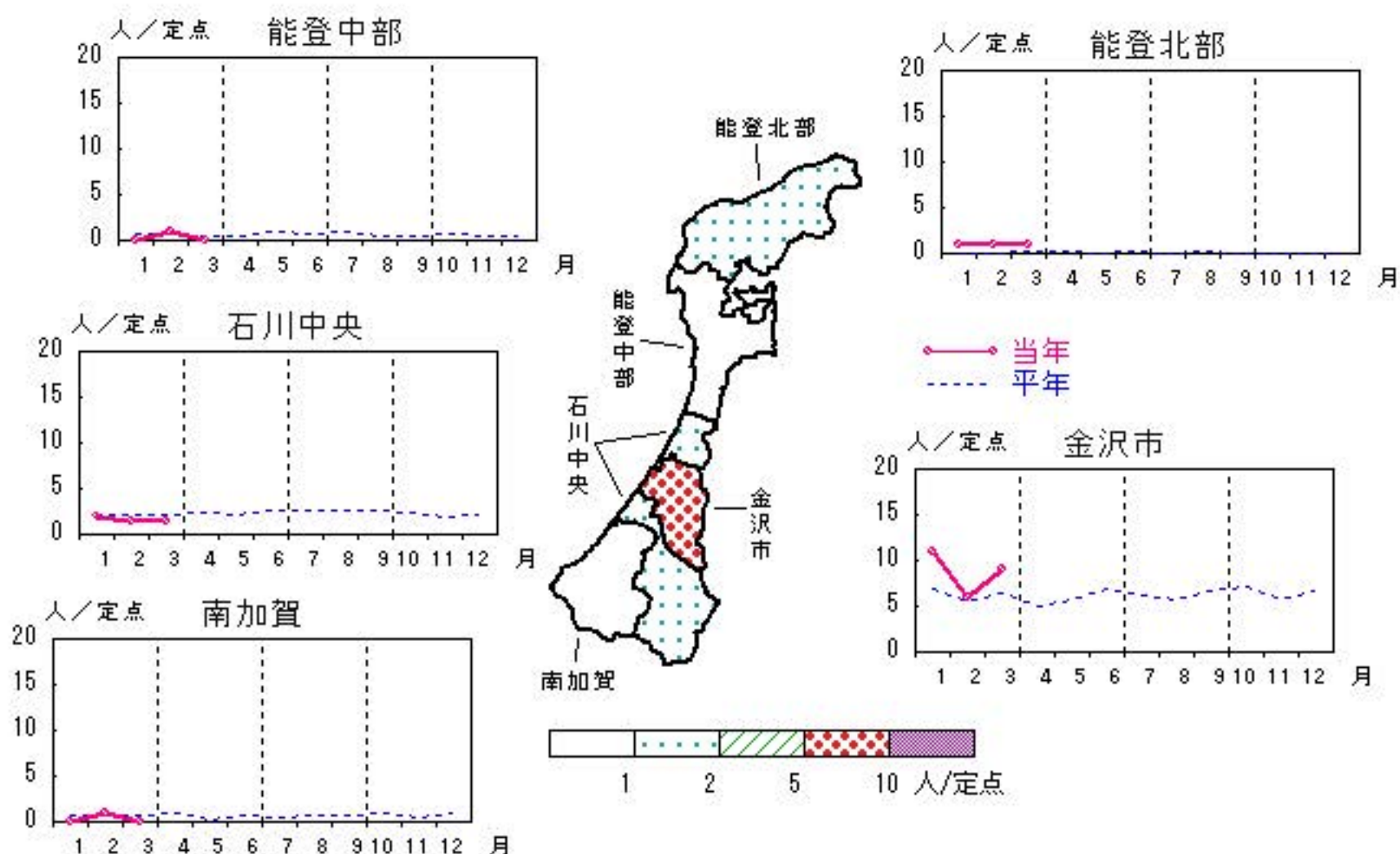
石 川 県 感 染 症 情 報 セ ン タ ー

# 性器クラミジア感染症

2020年11月～2021年3月

上段: 定点からの患者報告数  
下段: 定点あたりの患者数

	11月	12月	1月	2月	3月
石川県	41 <b>4.10</b>	47 <b>4.70</b>	38 <b>3.80</b>	26 <b>2.60</b>	31 <b>3.10</b>
金沢市	33 <b>11.00</b>	38 <b>12.67</b>	33 <b>11.00</b>	18 <b>6.00</b>	27 <b>9.00</b>
南加賀	2 <b>1.00</b>	3 <b>1.50</b>	0 <b>0.00</b>	2 <b>1.00</b>	0 <b>0.00</b>
石川中央	4 <b>2.00</b>	5 <b>2.50</b>	4 <b>2.00</b>	3 <b>1.50</b>	3 <b>1.50</b>
能登中部	1 <b>0.50</b>	1 <b>0.50</b>	0 <b>0.00</b>	2 <b>1.00</b>	0 <b>0.00</b>
能登北部	1 <b>1.00</b>	0 <b>0.00</b>	1 <b>1.00</b>	1 <b>1.00</b>	1 <b>1.00</b>

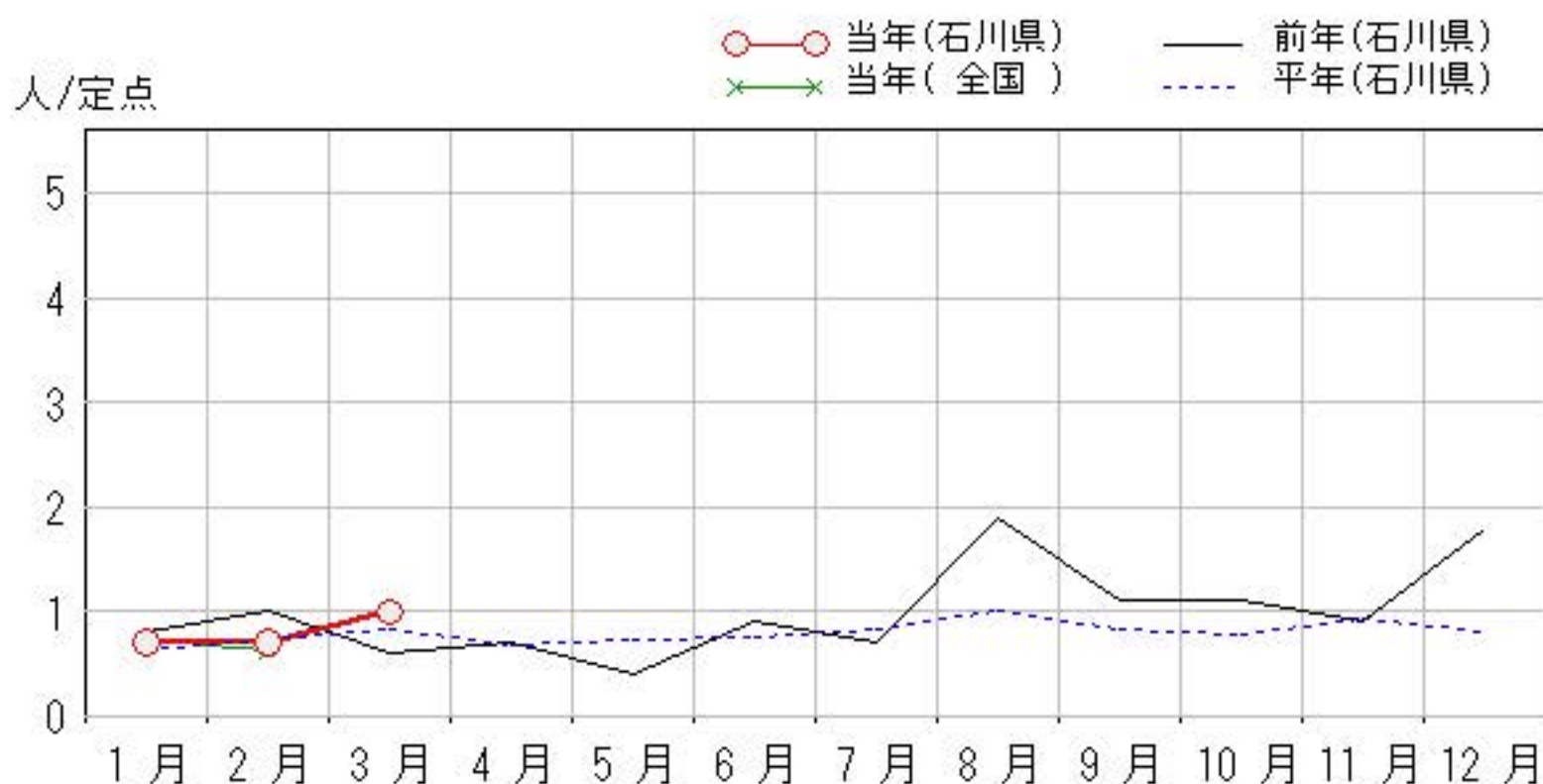
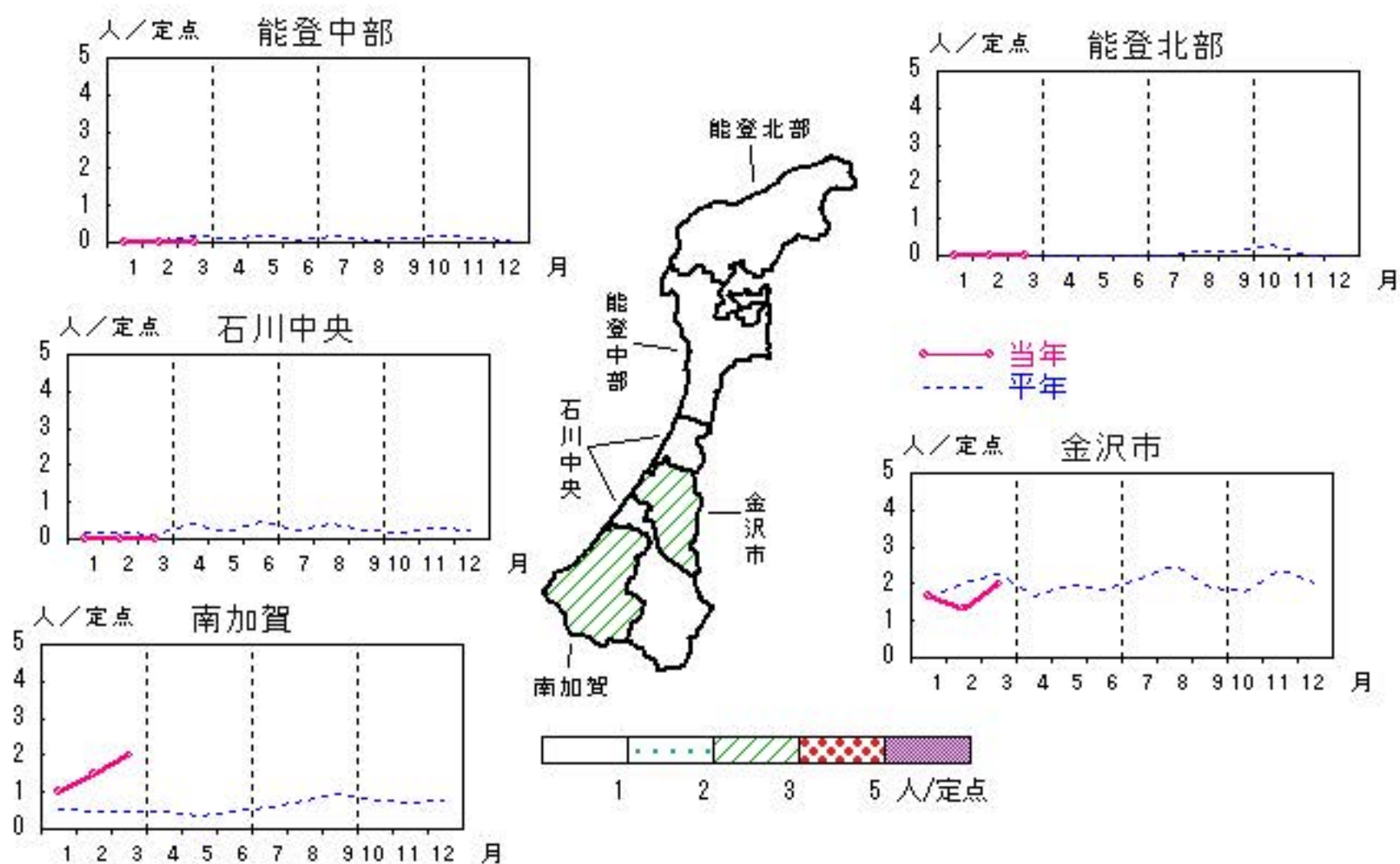


# 性器ヘルペスウィルス感染症

2020年11月～2021年3月

上段: 定点からの患者報告数  
下段: 定点あたりの患者数

	11月	12月	1月	2月	3月
石川県	9 <b>0.90</b>	18 <b>1.80</b>	7 <b>0.70</b>	7 <b>0.70</b>	10 <b>1.00</b>
金沢市	4 <b>1.33</b>	13 <b>4.33</b>	5 <b>1.67</b>	4 <b>1.33</b>	6 <b>2.00</b>
南加賀	4 <b>2.00</b>	4 <b>2.00</b>	2 <b>1.00</b>	3 <b>1.50</b>	4 <b>2.00</b>
石川中央	1 <b>0.50</b>	1 <b>0.50</b>	0 <b>0.00</b>	0 <b>0.00</b>	0 <b>0.00</b>
能登中部	0 <b>0.00</b>	0 <b>0.00</b>	0 <b>0.00</b>	0 <b>0.00</b>	0 <b>0.00</b>
能登北部	0 <b>0.00</b>	0 <b>0.00</b>	0 <b>0.00</b>	0 <b>0.00</b>	0 <b>0.00</b>



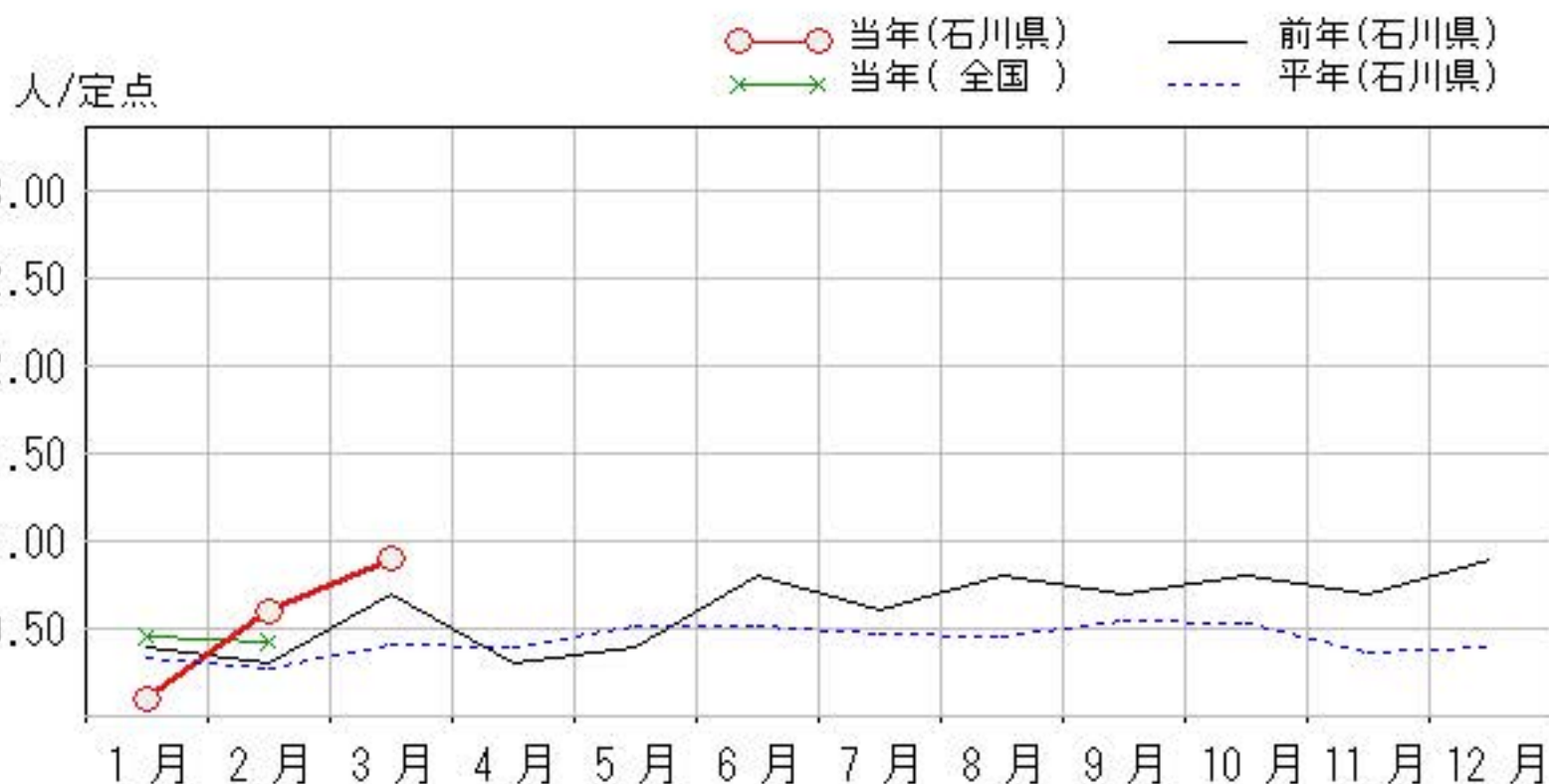
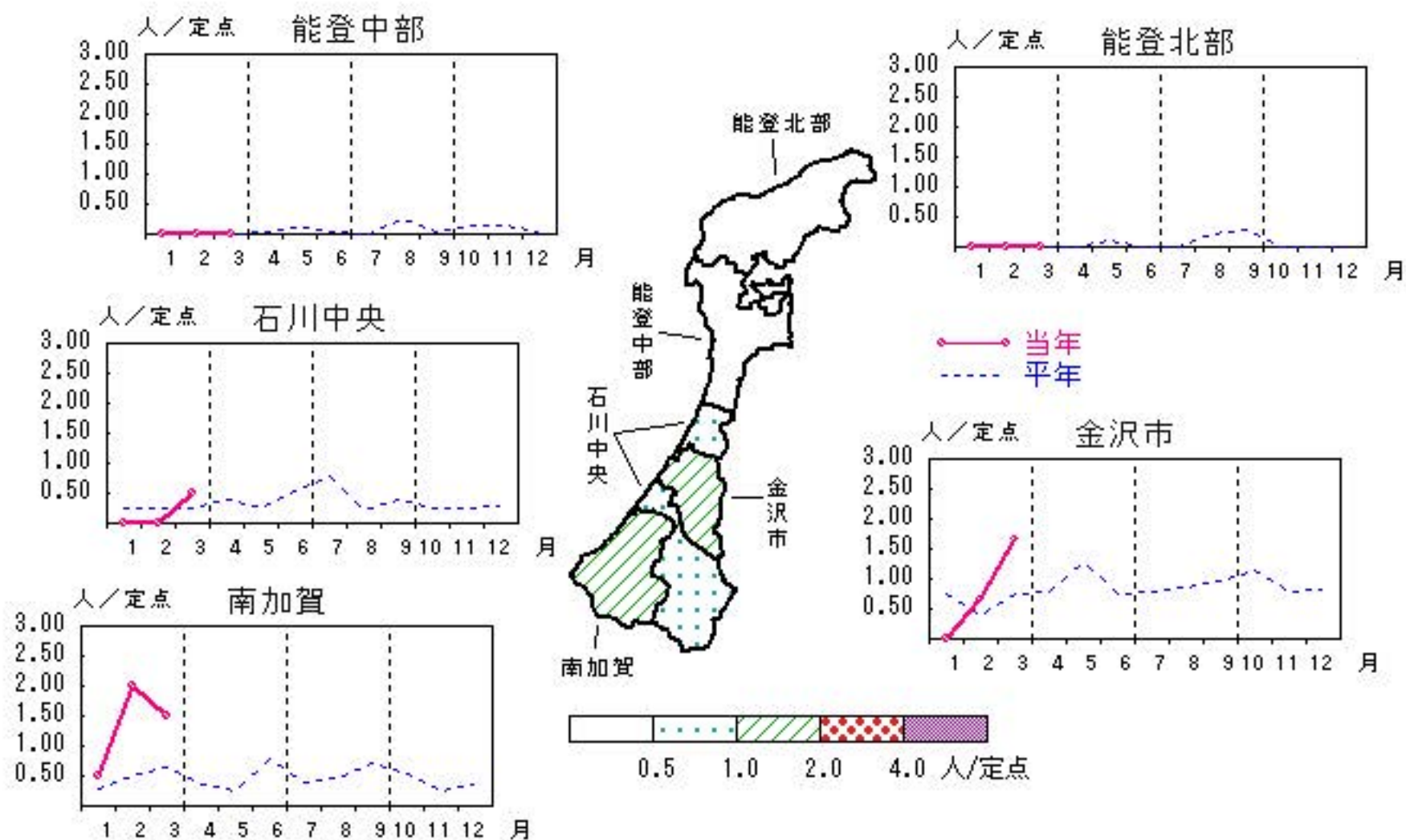


# 尖圭コンジローマ

2020年11月～2021年3月

上段: 定点からの患者報告数  
下段: 定点あたりの患者数

	11月	12月	1月	2月	3月
石川県	7 <b>0.70</b>	9 <b>0.90</b>	1 <b>0.10</b>	6 <b>0.60</b>	9 <b>0.90</b>
金沢市	5 <b>1.67</b>	6 <b>2.00</b>	0 <b>0.00</b>	2 <b>0.67</b>	5 <b>1.67</b>
南加賀	2 <b>1.00</b>	3 <b>1.50</b>	1 <b>0.50</b>	4 <b>2.00</b>	3 <b>1.50</b>
石川中央	0 <b>0.00</b>	0 <b>0.00</b>	0 <b>0.00</b>	0 <b>0.00</b>	1 <b>0.50</b>
能登中部	0 <b>0.00</b>	0 <b>0.00</b>	0 <b>0.00</b>	0 <b>0.00</b>	0 <b>0.00</b>
能登北部	0 <b>0.00</b>	0 <b>0.00</b>	0 <b>0.00</b>	0 <b>0.00</b>	0 <b>0.00</b>

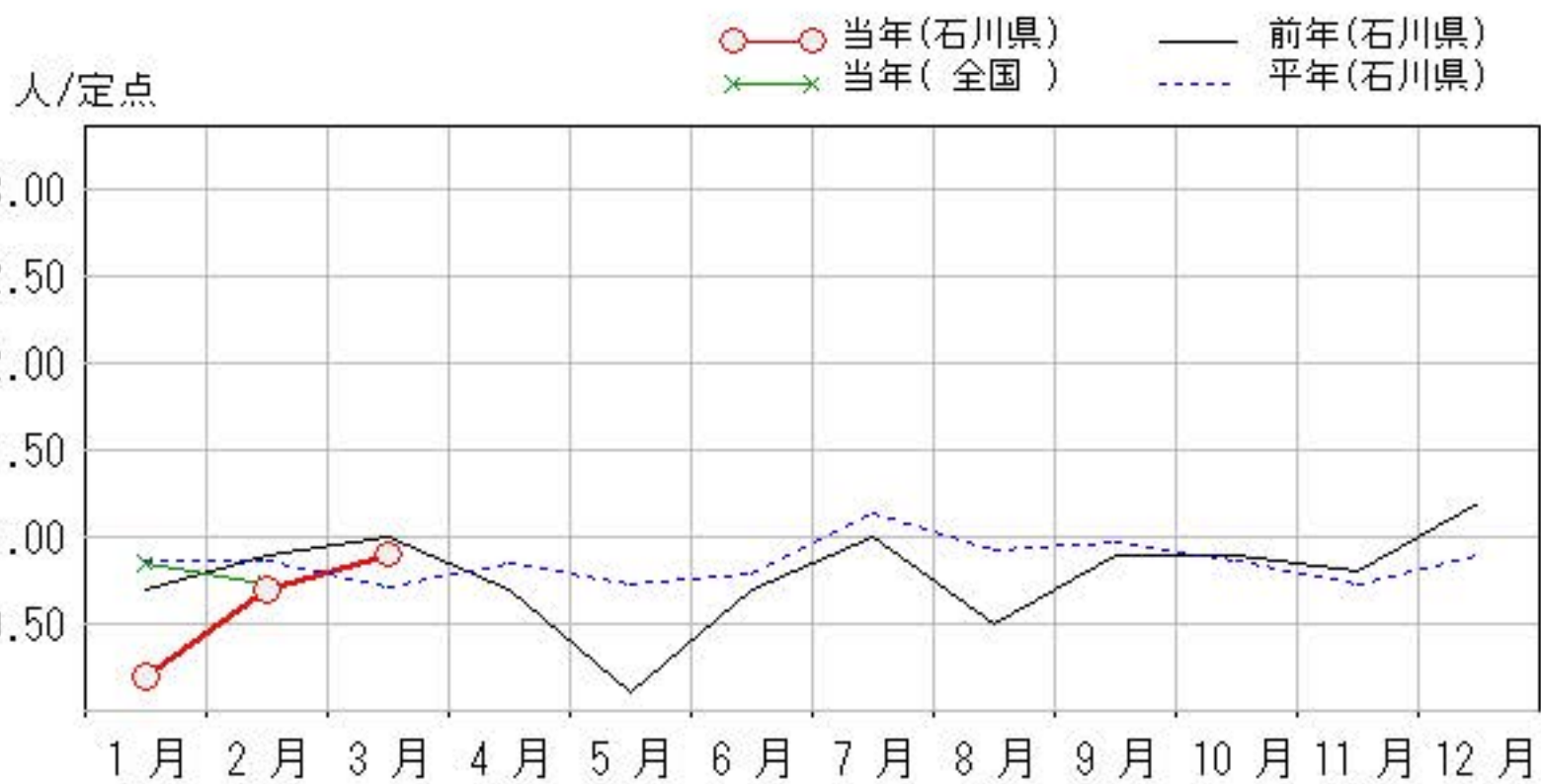
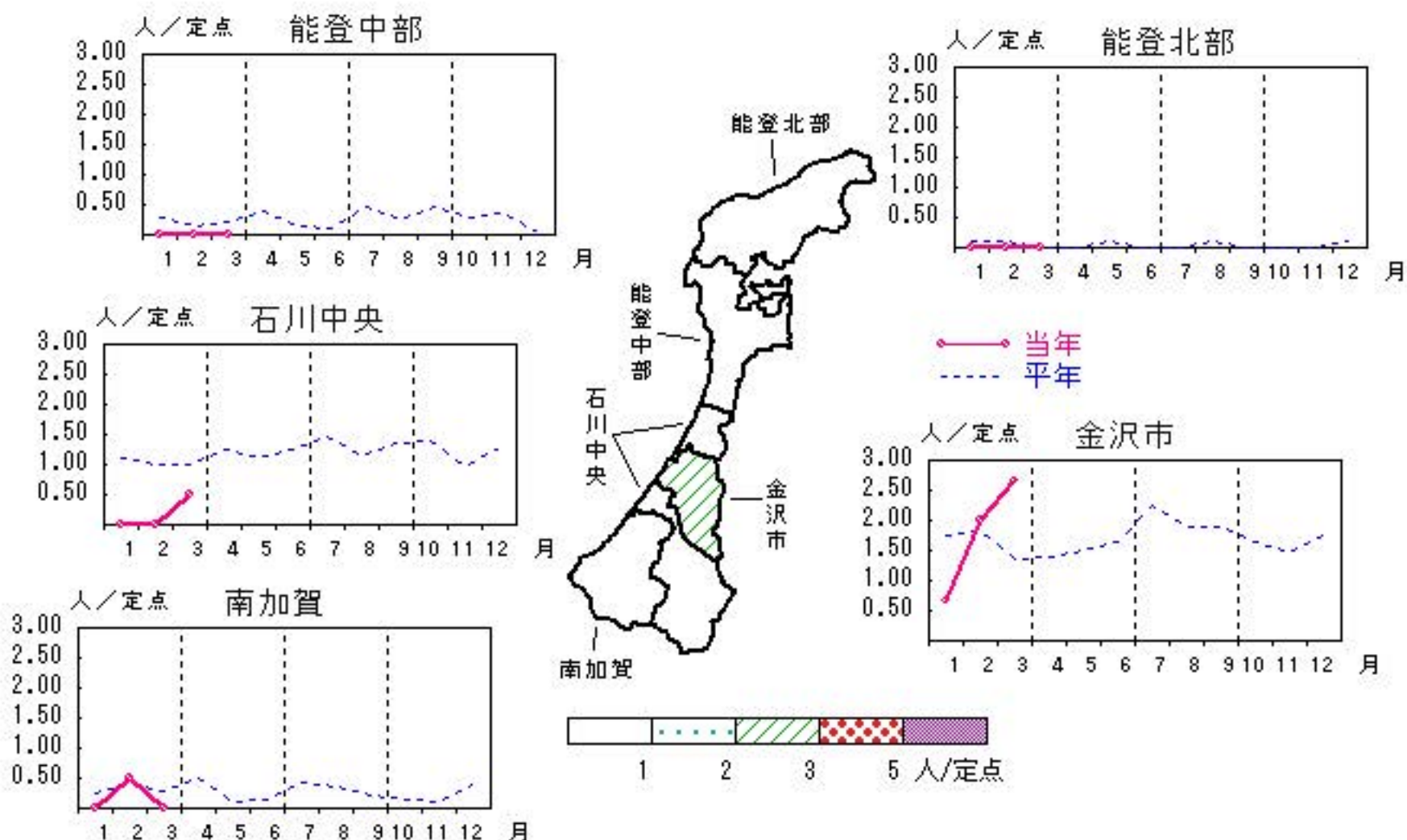


# 淋菌感染症

2020年11月～2021年3月

上段：定点からの患者報告数  
下段：定点あたりの患者数

	11月	12月	1月	2月	3月
石川県	8 <b>0.80</b>	12 <b>1.20</b>	2 <b>0.20</b>	7 <b>0.70</b>	9 <b>0.90</b>
金沢市	5 <b>1.67</b>	6 <b>2.00</b>	2 <b>0.67</b>	6 <b>2.00</b>	8 <b>2.67</b>
南加賀	1 <b>0.50</b>	3 <b>1.50</b>	0 <b>0.00</b>	1 <b>0.50</b>	0 <b>0.00</b>
石川中央	2 <b>1.00</b>	2 <b>1.00</b>	0 <b>0.00</b>	0 <b>0.00</b>	1 <b>0.50</b>
能登中部	0 <b>0.00</b>	0 <b>0.00</b>	0 <b>0.00</b>	0 <b>0.00</b>	0 <b>0.00</b>
能登北部	0 <b>0.00</b>	1 <b>1.00</b>	0 <b>0.00</b>	0 <b>0.00</b>	0 <b>0.00</b>



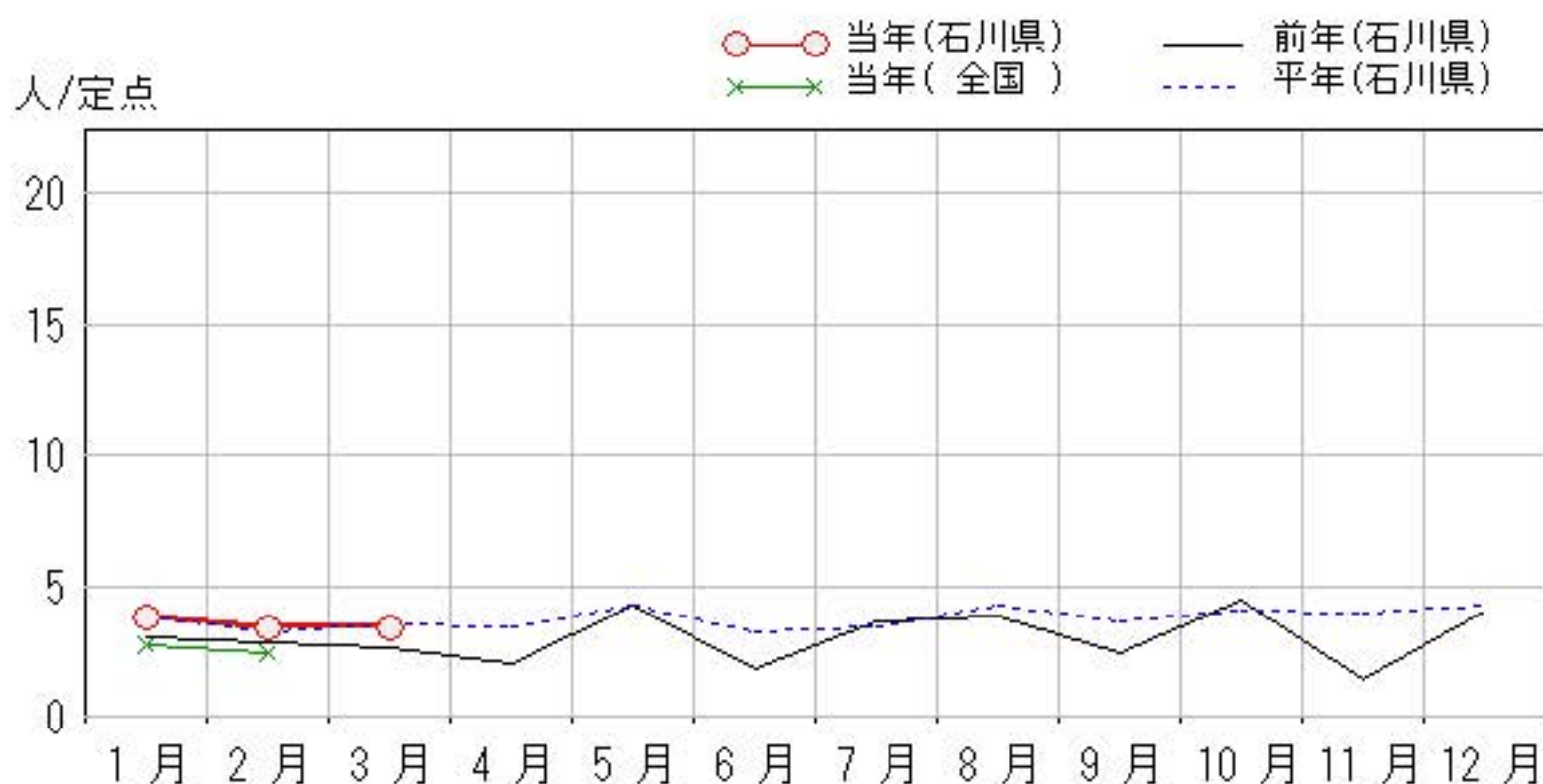
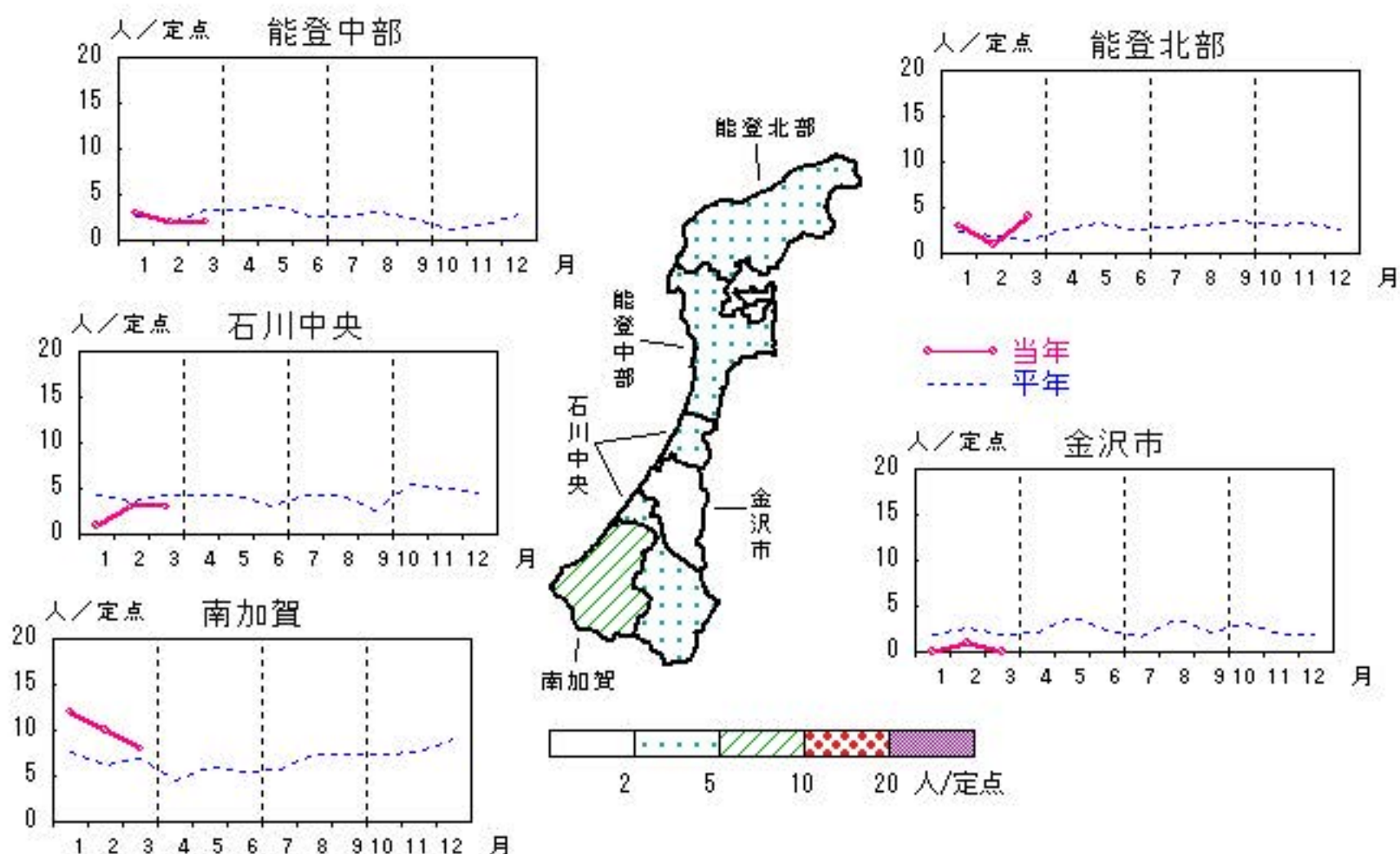


# メチシリン耐性黄色ブドウ球菌感染症

2020年11月～2021年3月

上段：定点からの患者報告数  
下段：定点あたりの患者数

	11月	12月	1月	2月	3月
石川県	7 <b>1.40</b>	20 <b>4.00</b>	19 <b>3.80</b>	17 <b>3.40</b>	17 <b>3.40</b>
金沢市	1 <b>1.00</b>	1 <b>1.00</b>	0 <b>0.00</b>	1 <b>1.00</b>	0 <b>0.00</b>
南加賀	4 <b>4.00</b>	12 <b>12.00</b>	12 <b>12.00</b>	10 <b>10.00</b>	8 <b>8.00</b>
石川中央	1 <b>1.00</b>	2 <b>2.00</b>	1 <b>1.00</b>	3 <b>3.00</b>	3 <b>3.00</b>
能登中部	0 <b>0.00</b>	2 <b>2.00</b>	3 <b>3.00</b>	2 <b>2.00</b>	2 <b>2.00</b>
能登北部	1 <b>1.00</b>	3 <b>3.00</b>	3 <b>3.00</b>	1 <b>1.00</b>	4 <b>4.00</b>

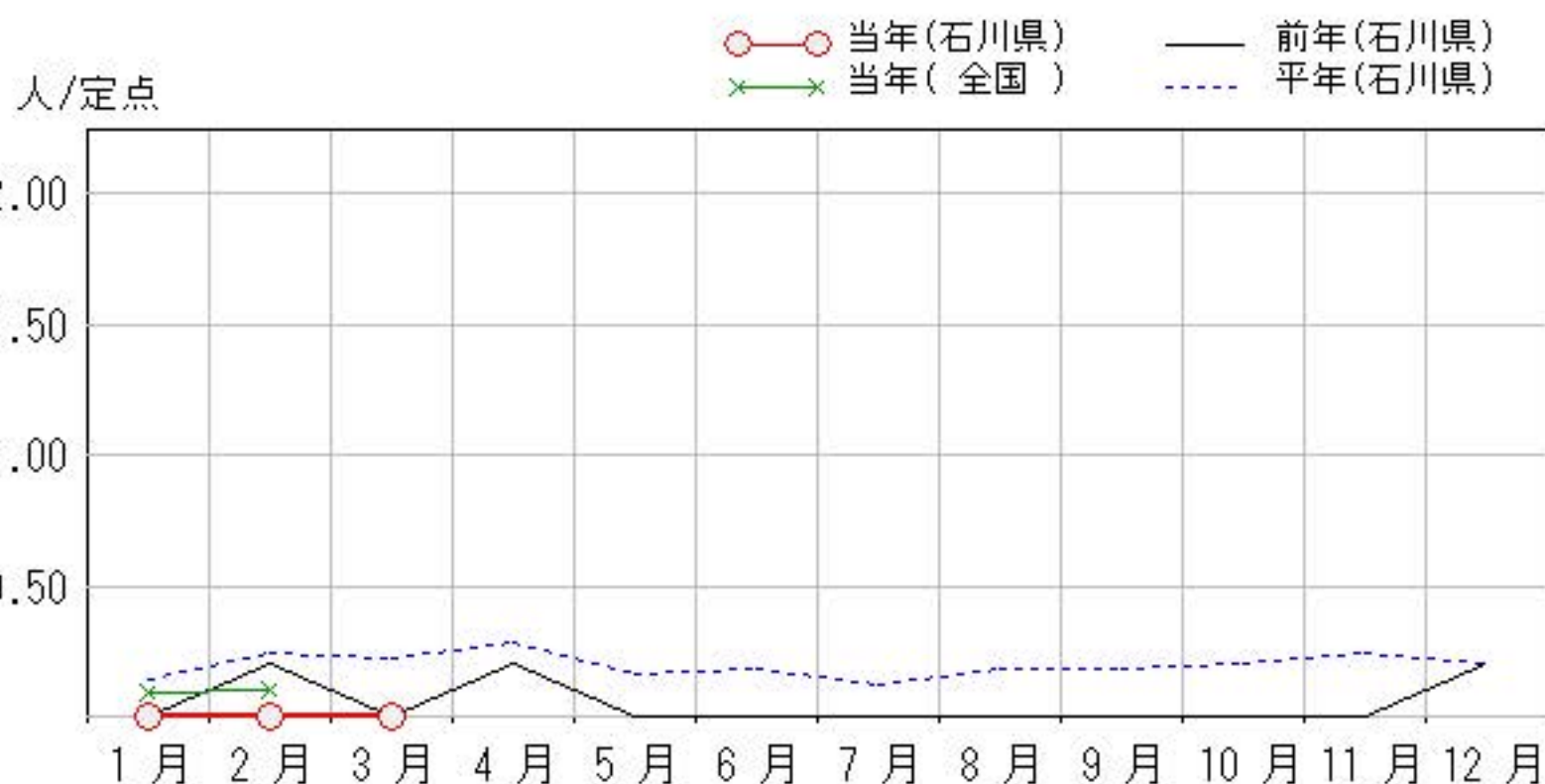
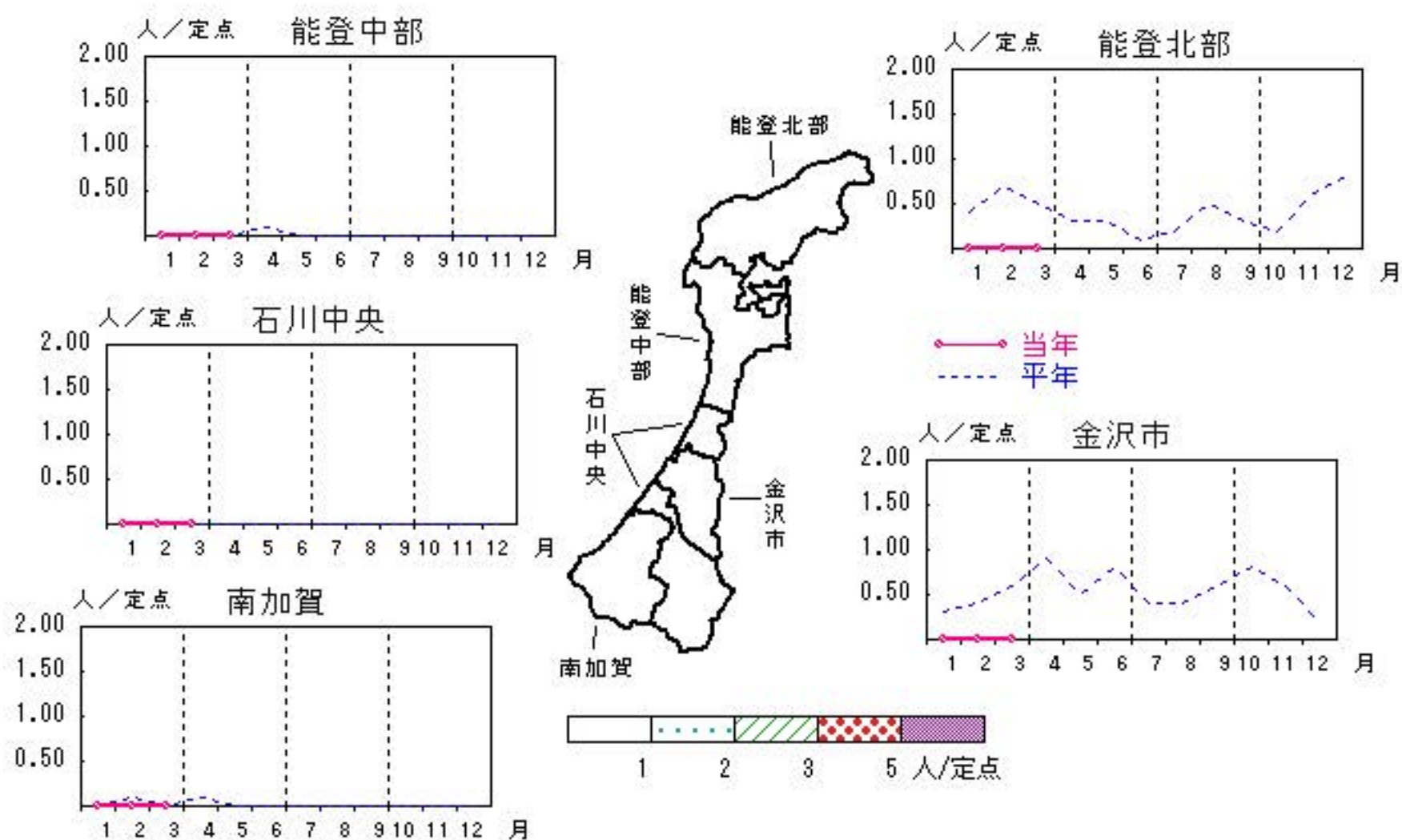


# ペニシリン耐性肺炎球菌感染症

2020年11月～2021年3月

上段: 定点からの患者報告数  
下段: 定点あたりの患者数

	11月	12月	1月	2月	3月
石川県	0 <b>0.00</b>	1 <b>0.20</b>	0 <b>0.00</b>	0 <b>0.00</b>	0 <b>0.00</b>
金沢市	0 <b>0.00</b>	0 <b>0.00</b>	0 <b>0.00</b>	0 <b>0.00</b>	0 <b>0.00</b>
南加賀	0 <b>0.00</b>	0 <b>0.00</b>	0 <b>0.00</b>	0 <b>0.00</b>	0 <b>0.00</b>
石川中央	0 <b>0.00</b>	0 <b>0.00</b>	0 <b>0.00</b>	0 <b>0.00</b>	0 <b>0.00</b>
能登中部	0 <b>0.00</b>	0 <b>0.00</b>	0 <b>0.00</b>	0 <b>0.00</b>	0 <b>0.00</b>
能登北部	0 <b>0.00</b>	1 <b>1.00</b>	0 <b>0.00</b>	0 <b>0.00</b>	0 <b>0.00</b>





疾患別・年齢階級別患者報告数

2021年 3月(石川県)

	性器クラミジア感染症	性感器ヘルペスウイルス感染症	尖圭コンジローマ	淋菌感染症	ブドウ球菌耐性黄色メチシリン感染症	球菌耐性肺炎	薬剤耐性緑膿菌感染症
計	31	10	9	9	17		
0歳					1		
1歳～4歳					1		
5歳～9歳							
10歳～14歳					1		
15歳～19歳	1						
20歳～24歳	14		1	2			
25歳～29歳	8	2	1	4			
30歳～34歳	3	1	2	1			
35歳～39歳	2	2	2	1			
40歳～44歳	1	2					
45歳～49歳	1	1		1			
50歳～54歳	1	1					
55歳～59歳			1		1		
60歳～64歳			1				
65歳～69歳							
70歳以上		1	1		13		

石川県感染症情報センター