

2020年4月の疾患別保健所別報告数

このファイルをご覧の方に

このファイルは、県内の指定医療機関から届出のあった月単位の定点把握対象疾患[※]の発生動向について、次の3つの項目に分けて集計してあります。

■ 感染症発生動向調査(月報)の保健所別発生状況……p. 1

- 県内及び保健所管内の疾患別患者数について、前月等と比較集計した表です。

■ 疾患別の患者発生状況……p. 2～8

- 5ヵ月連続して患者発生数が0となった場合、当疾患のページは省略します。

■ 疾患別・年齢階級別患者報告数……p. 9

- 県内の疾患別患者数を年齢階級別に分けて集計した表です。

※ 月単位の定点把握対象疾患

種別	性感染症定点	基幹定点
定点数 (医療機関)	10 (産婦人科・産科若しくは婦人科・泌尿器科又は皮膚科を標榜する医療機関)	5 (患者を300人以上収容する病院で小児科医療と内科医療を提供しているもの)
対象感染症	性器クラミジア感染症 性器ヘルペスウイルス感染症 尖圭コンジローマ 淋菌感染症	メチシリン耐性黄色ブドウ球菌感染症 ペニシリン耐性肺炎球菌感染症 薬剤耐性緑膿菌感染症

感 染 症 発 生 動 向 調 査 (月 報) の 保 健 所 別 発 生 状 況

	調 査 対 象 期 間			定 点 当 り		南加賀 定 点 2	石 川 中 央			能登中部 定 点 2	能登北部 定 点 1	備 考
	前 月 3月	今 月 4月	増 減	前年同月	今月 (4月)		金 沢 市 定 点 3	石川中央 定 点 2				
1	性器クラミジア感染症	51	49	△2	1.9	4.9	↓	↓	↑			新: 今月新たに報告あり
2	性器ヘルペスウイルス感染症	6	7	1	0.8	0.7	→	↓	↑			
3	尖圭コンジローマ	7	3	△4	—	0.3	↓	↓				
4	淋菌感染症	10	7	△3	1.1	0.7	→	↓	↓			
矢印: 前月に引き続き報告あり ↑ 増加 ↓ 減少 → 同数												▽: 前月報告あり、今月報告なし
							南加賀 定 点 1	金 沢 市 定 点 1	石川中央 定 点 1	能登中部 定 点 1	能登北部 定 点 1	
5	メチシリン耐性黄色ブドウ球菌感染症	13	10	△3	2.8	2.0	↓	↓	↓	→		
6	ペニシリン耐性肺炎球菌感染症	—	1	1	—	0.2	新					
7	薬剤耐性緑膿菌感染症	—	—	—	—	—						
合 計		87	77	△10								

※ 本 月 報 は 情 報 提 供 時 の 速 報 値 で あり、今 後 調 査 な どの 結 果 に 応 じ て、若 干 の 変 更 が 生 じ る 場 合 が あり ます。

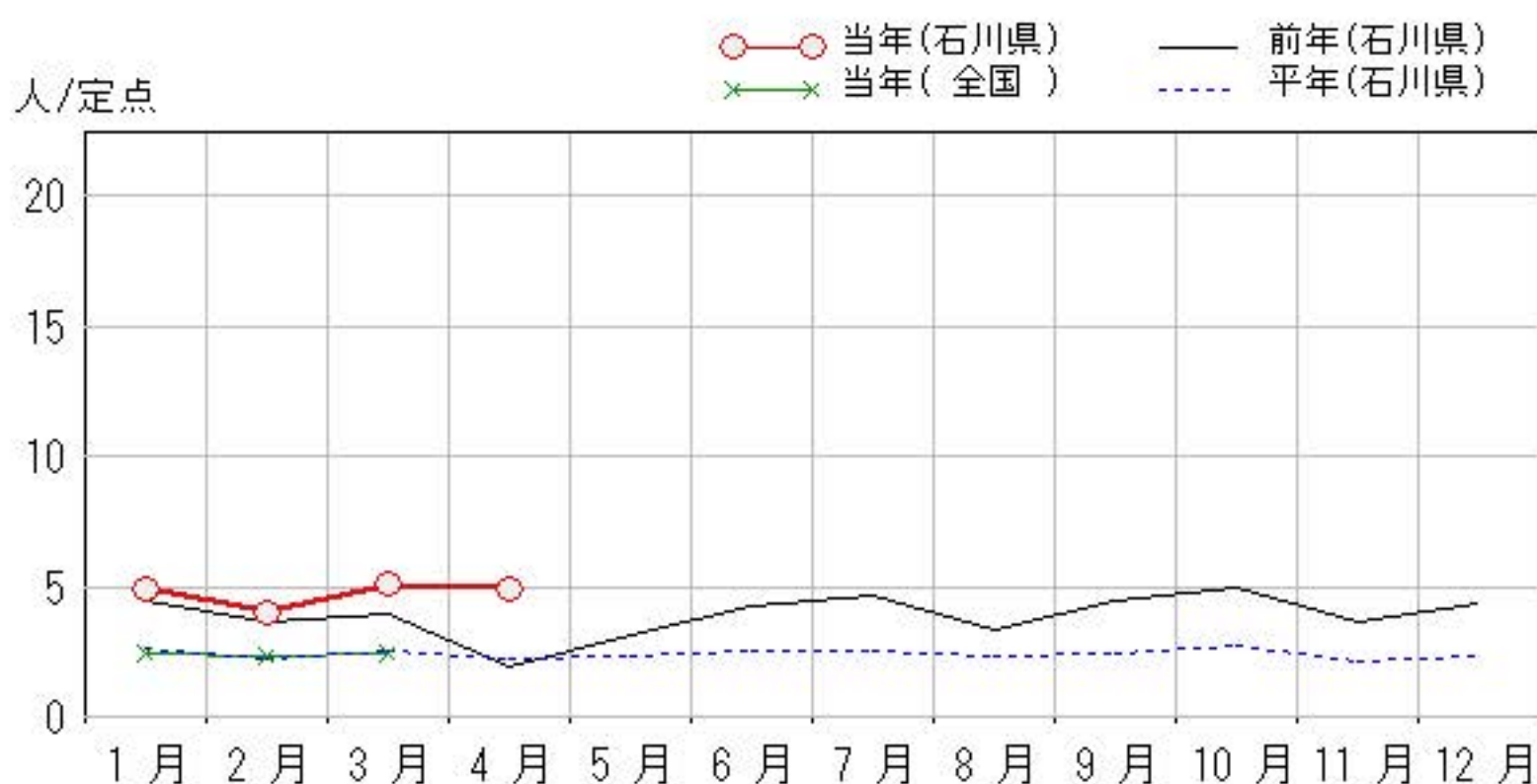
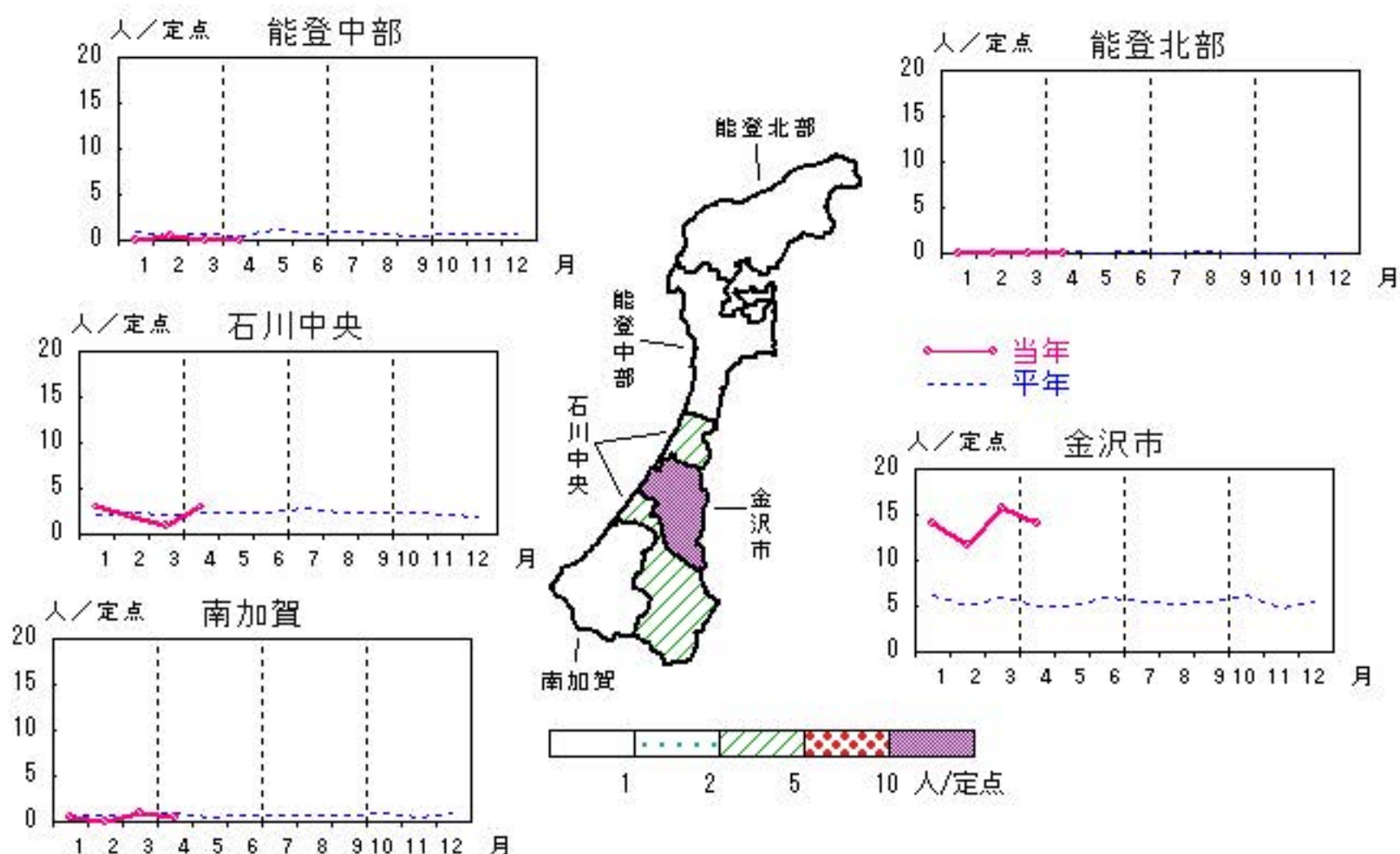
石 川 県 感 染 症 情 報 セ ン タ ー

性器クラミジア感染症

2019年12月～2020年4月

上段:定点からの患者報告数
下段:定点あたりの患者数

	12月	1月	2月	3月	4月
石川県	43 4.30	49 4.90	40 4.00	51 5.10	49 4.90
金沢市	40 13.33	42 14.00	35 11.67	47 15.67	42 14.00
南加賀	1 0.50	1 0.50	0 0.00	2 1.00	1 0.50
石川中央	2 1.00	6 3.00	4 2.00	2 1.00	6 3.00
能登中部	0 0.00	0 0.00	1 0.50	0 0.00	0 0.00
能登北部	0 0.00	0 0.00	0 0.00	0 0.00	0 0.00

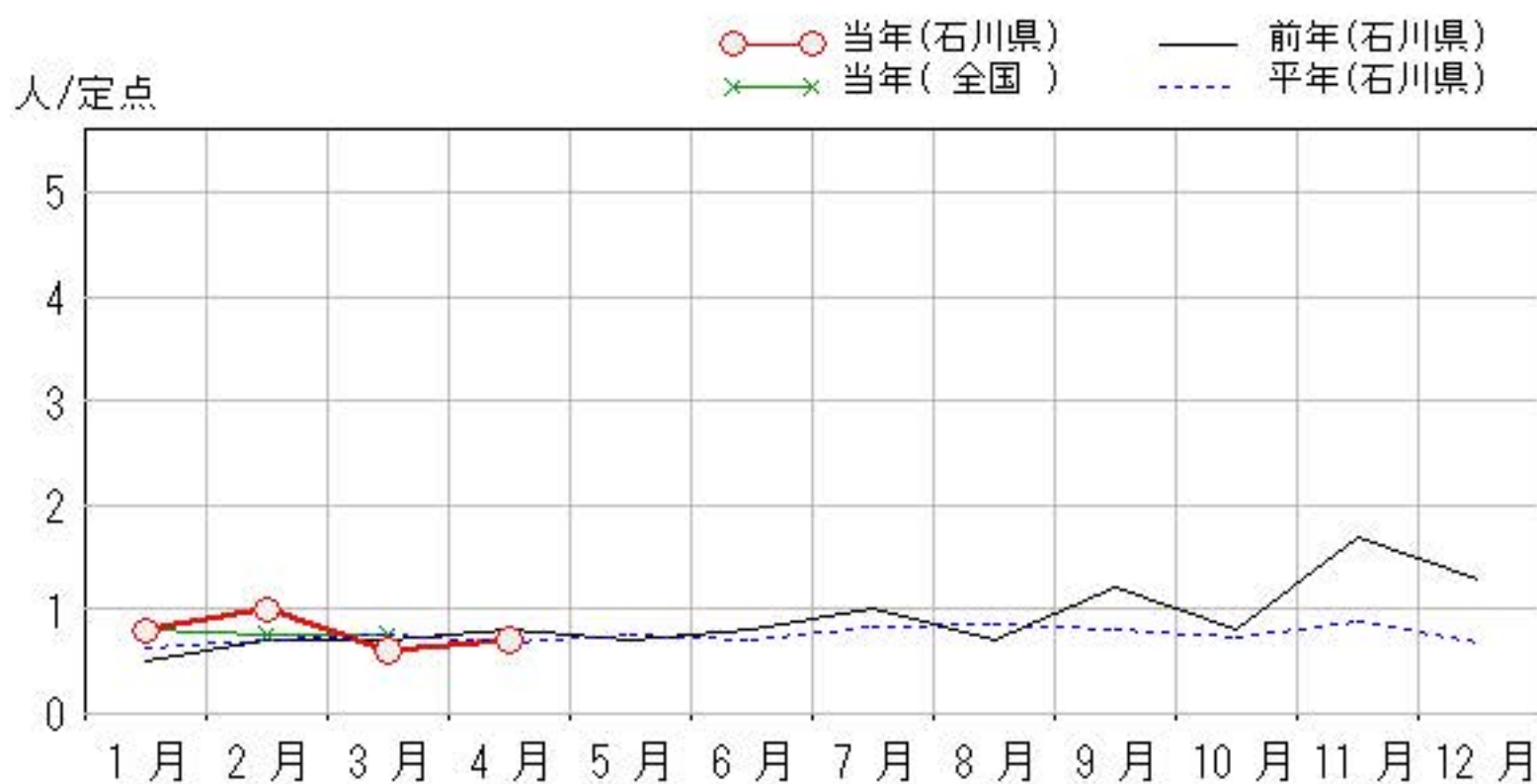
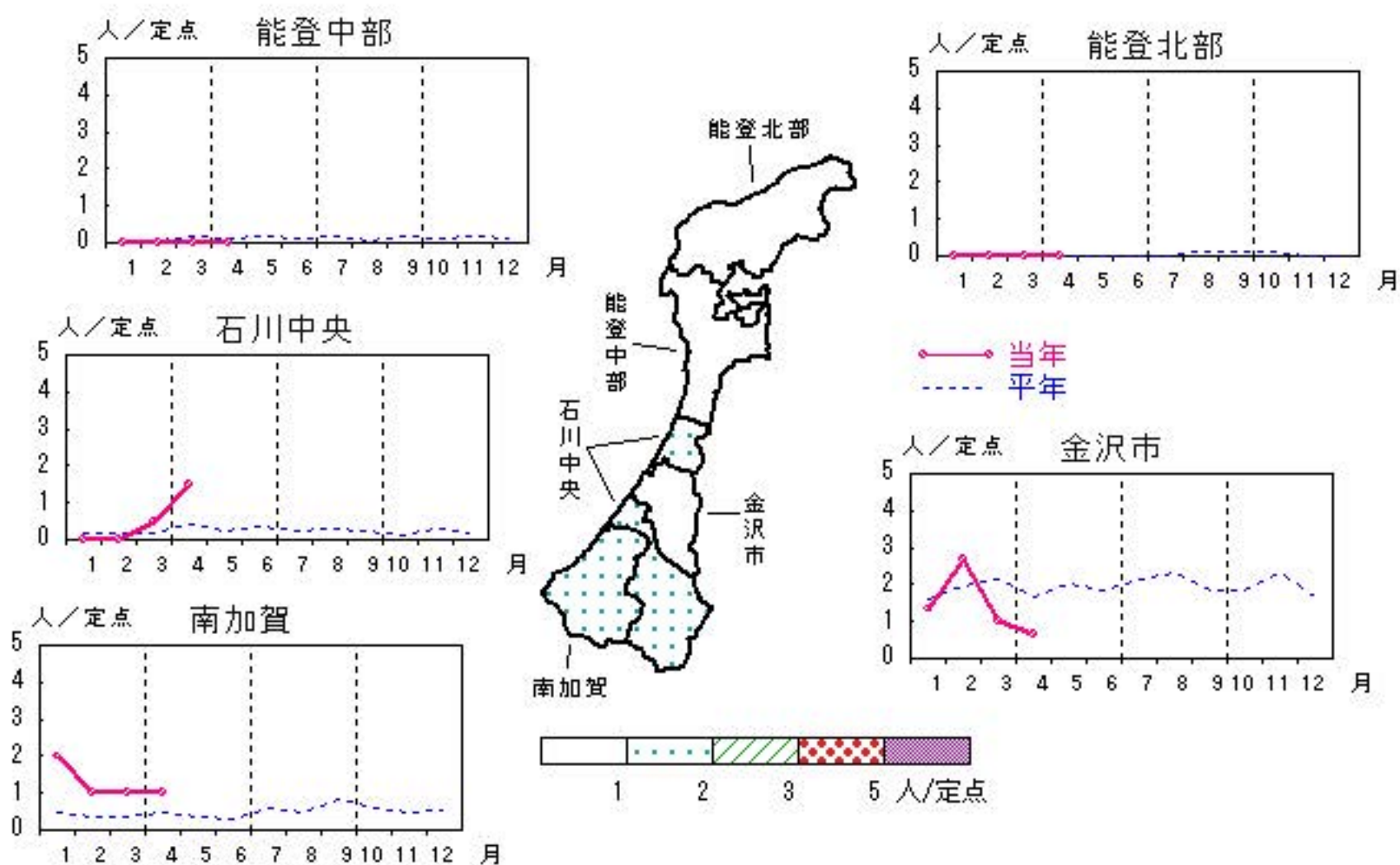


性器ヘルペスウイルス感染症

2019年12月～2020年4月

上段: 定点からの患者報告数
下段: 定点あたりの患者数

	12月	1月	2月	3月	4月
石川県	13 1.30	8 0.80	10 1.00	6 0.60	7 0.70
金沢市	8 2.67	4 1.33	8 2.67	3 1.00	2 0.67
南加賀	4 2.00	4 2.00	2 1.00	2 1.00	2 1.00
石川中央	1 0.50	0 0.00	0 0.00	1 0.50	3 1.50
能登中部	0 0.00	0 0.00	0 0.00	0 0.00	0 0.00
能登北部	0 0.00	0 0.00	0 0.00	0 0.00	0 0.00

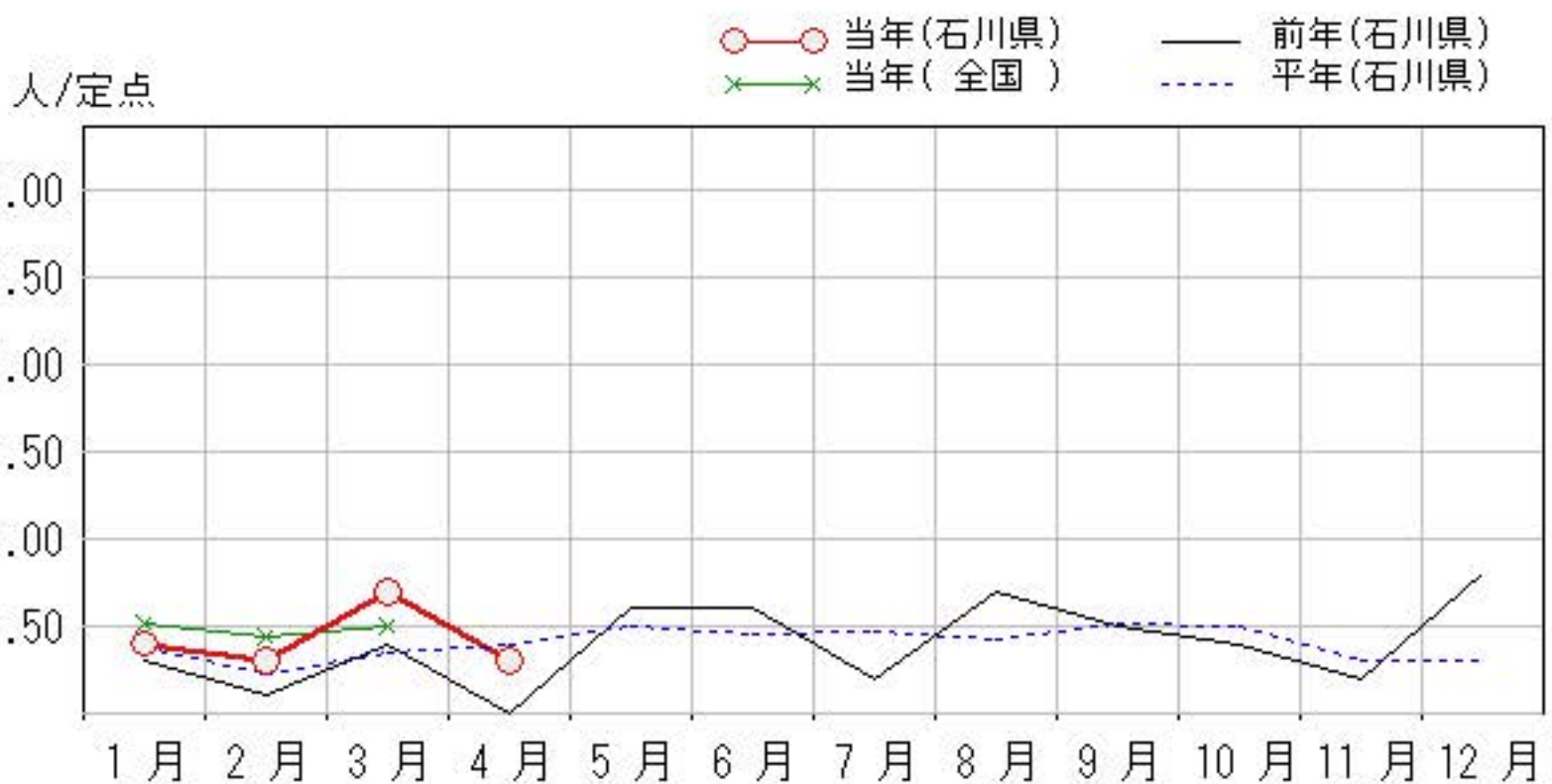
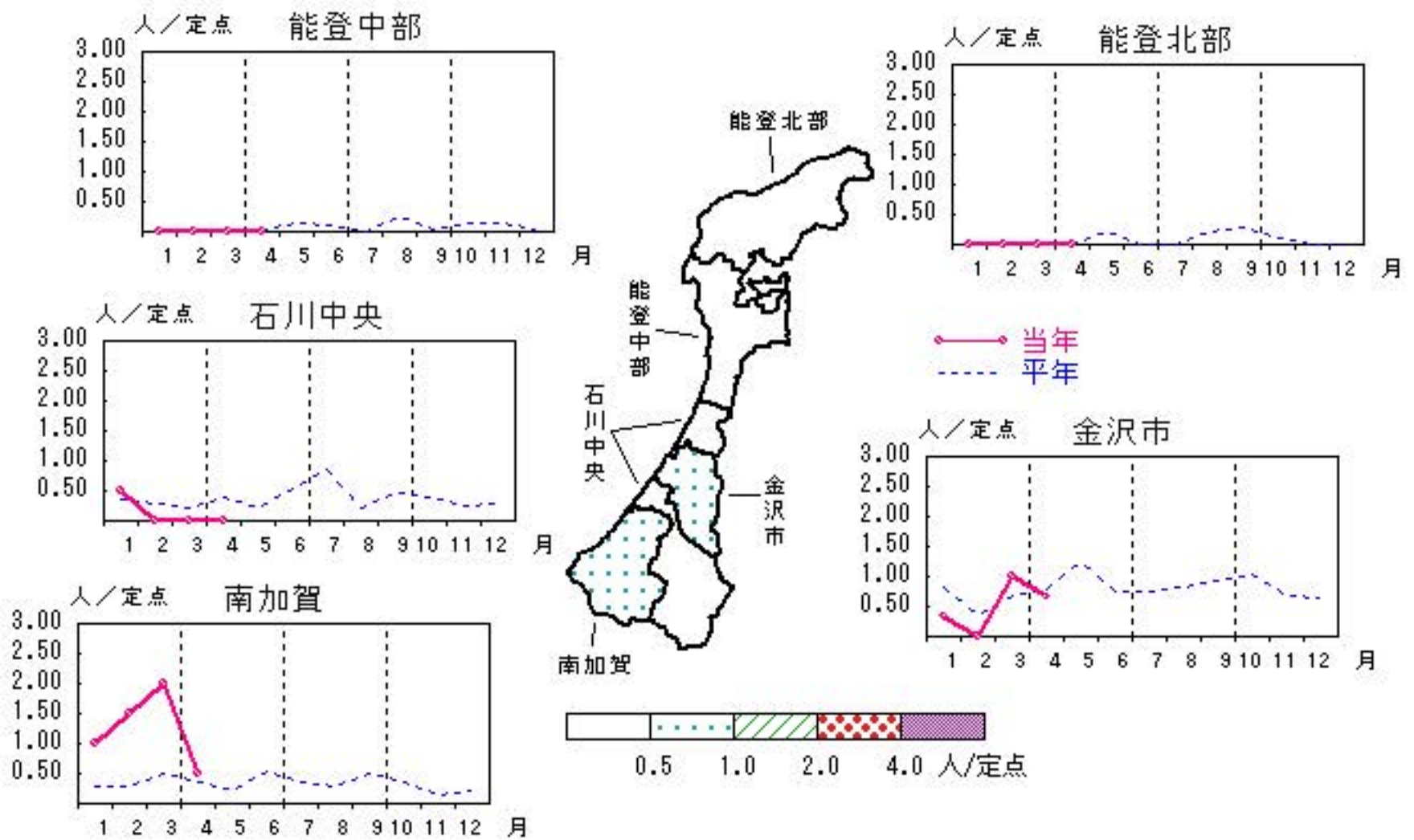


尖圭コンジローマ

2019年12月～2020年4月

上段: 定点からの患者報告数
下段: 定点あたりの患者数

	12月	1月	2月	3月	4月
石川県	8 0.80	4 0.40	3 0.30	7 0.70	3 0.30
金沢市	4 1.33	1 0.33	0 0.00	3 1.00	2 0.67
南加賀	3 1.50	2 1.00	3 1.50	4 2.00	1 0.50
石川中央	1 0.50	1 0.50	0 0.00	0 0.00	0 0.00
能登中部	0 0.00	0 0.00	0 0.00	0 0.00	0 0.00
能登北部	0 0.00	0 0.00	0 0.00	0 0.00	0 0.00

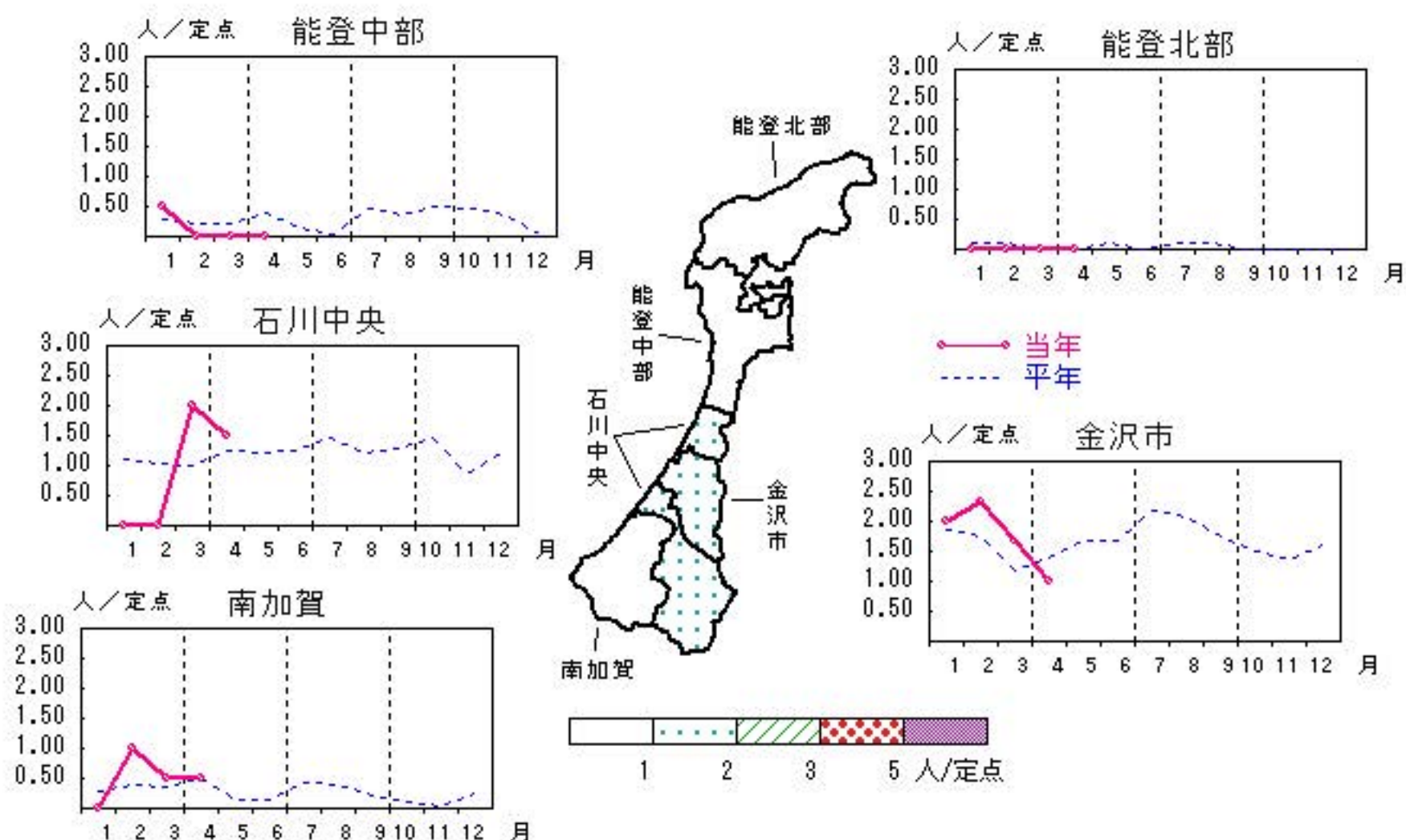


淋菌感染症

2019年12月～2020年4月

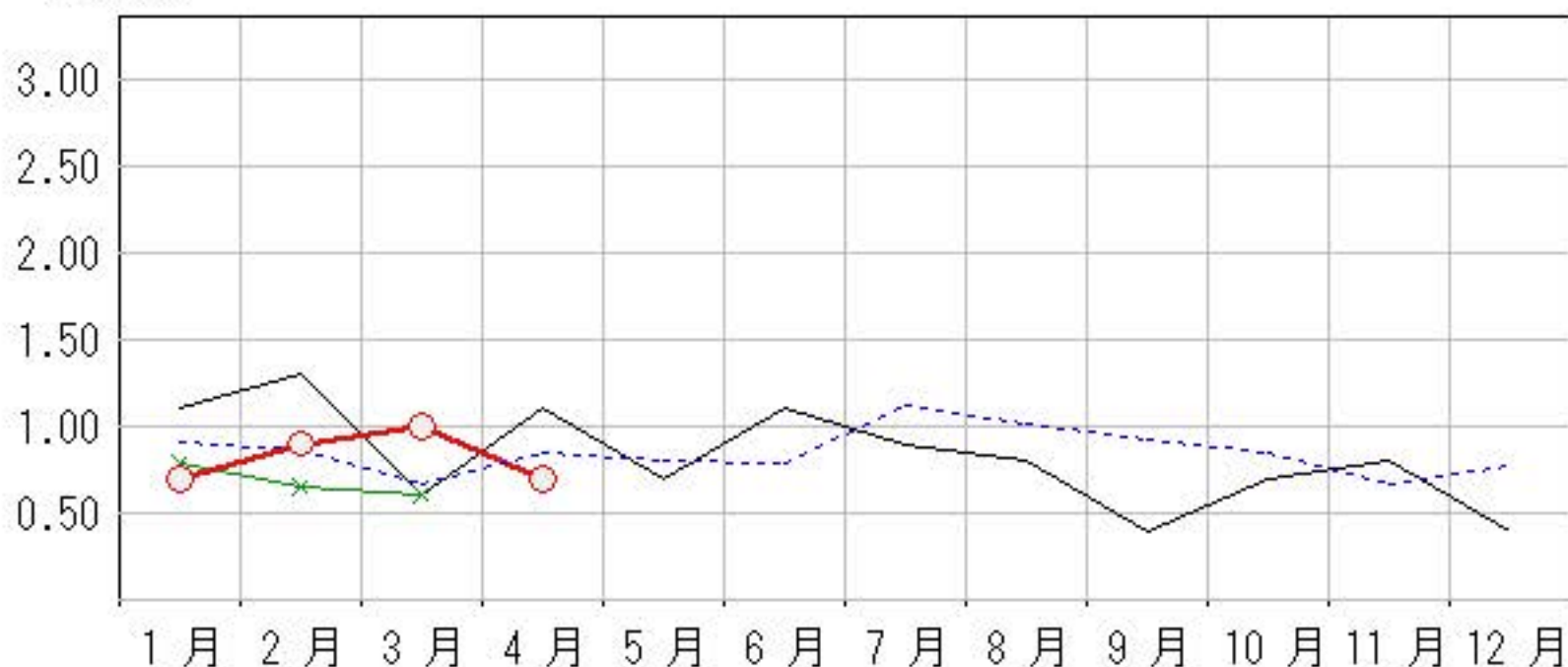
上段:定点からの患者報告数
下段:定点あたりの患者数

	12月	1月	2月	3月	4月
石川県	4 0.40	7 0.70	9 0.90	10 1.00	7 0.70
金沢市	1 0.33	6 2.00	7 2.33	5 1.67	3 1.00
南加賀	1 0.50	0 0.00	2 1.00	1 0.50	1 0.50
石川中央	2 1.00	0 0.00	0 0.00	4 2.00	3 1.50
能登中部	0 0.00	1 0.50	0 0.00	0 0.00	0 0.00
能登北部	0 0.00	0 0.00	0 0.00	0 0.00	0 0.00



人/定点

○ 当年(石川県) — 前年(石川県)
× 当年(全国) - - - 平年(石川県)

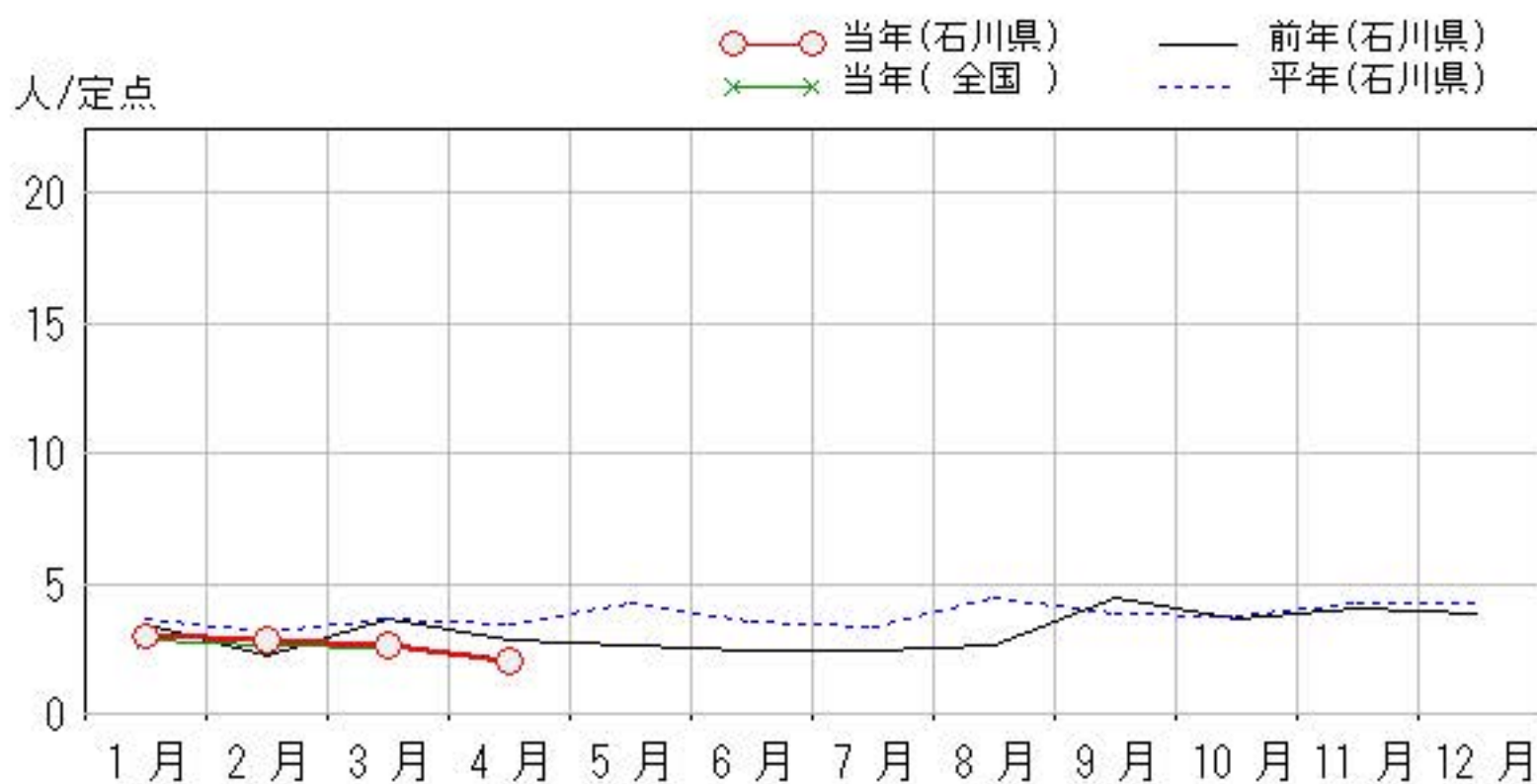
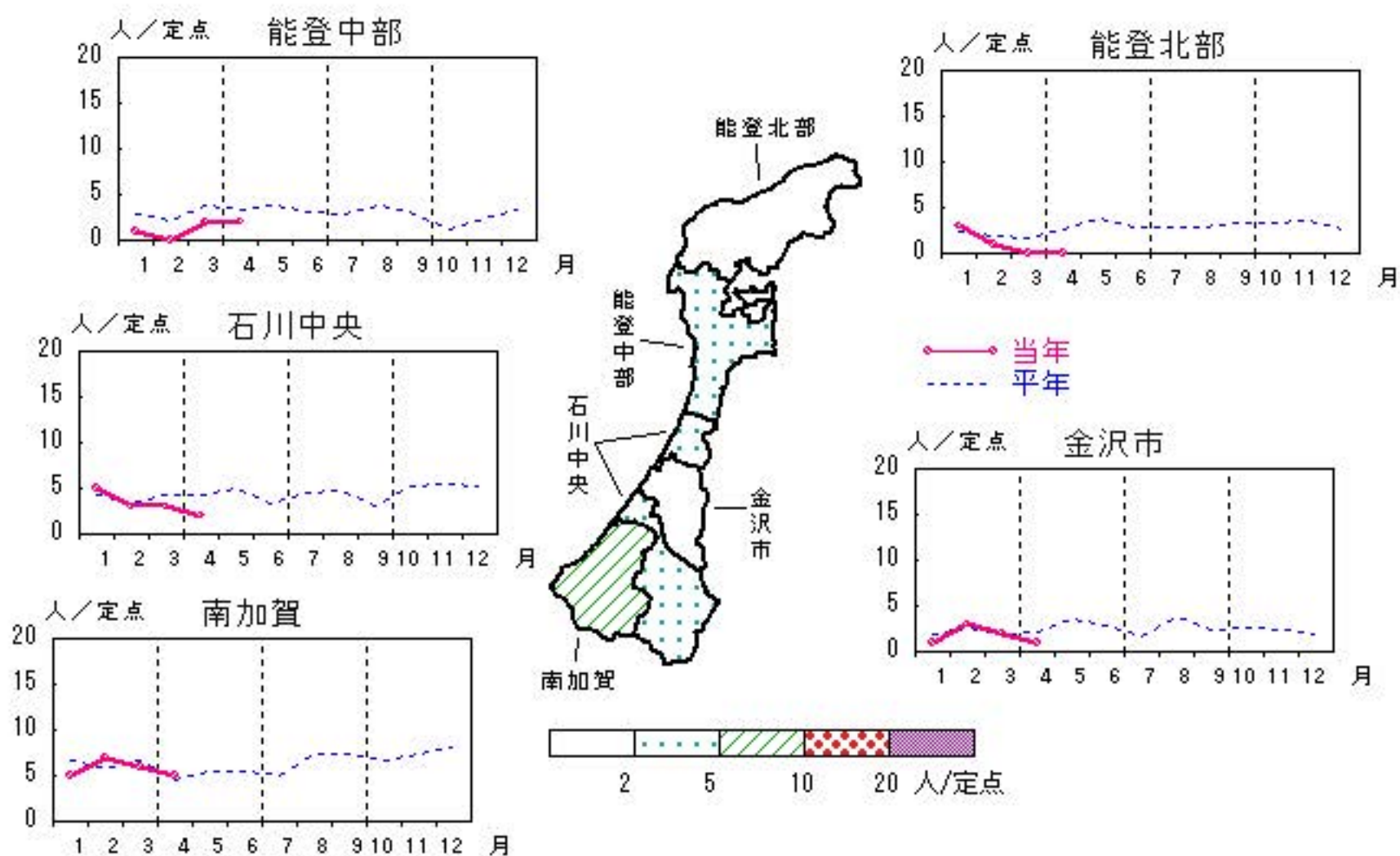


メチシリン耐性黄色ブドウ球菌感染症

2019年12月～2020年4月

上段:定点からの患者報告数
下段:定点あたりの患者数

	12月	1月	2月	3月	4月
石川県	19 3.80	15 3.00	14 2.80	13 2.60	10 2.00
金沢市	3 3.00	1 1.00	3 3.00	2 2.00	1 1.00
南加賀	11 11.00	5 5.00	7 7.00	6 6.00	5 5.00
石川中央	3 3.00	5 5.00	3 3.00	3 3.00	2 2.00
能登中部	1 1.00	1 1.00	0 0.00	2 2.00	2 2.00
能登北部	1 1.00	3 3.00	1 1.00	0 0.00	0 0.00

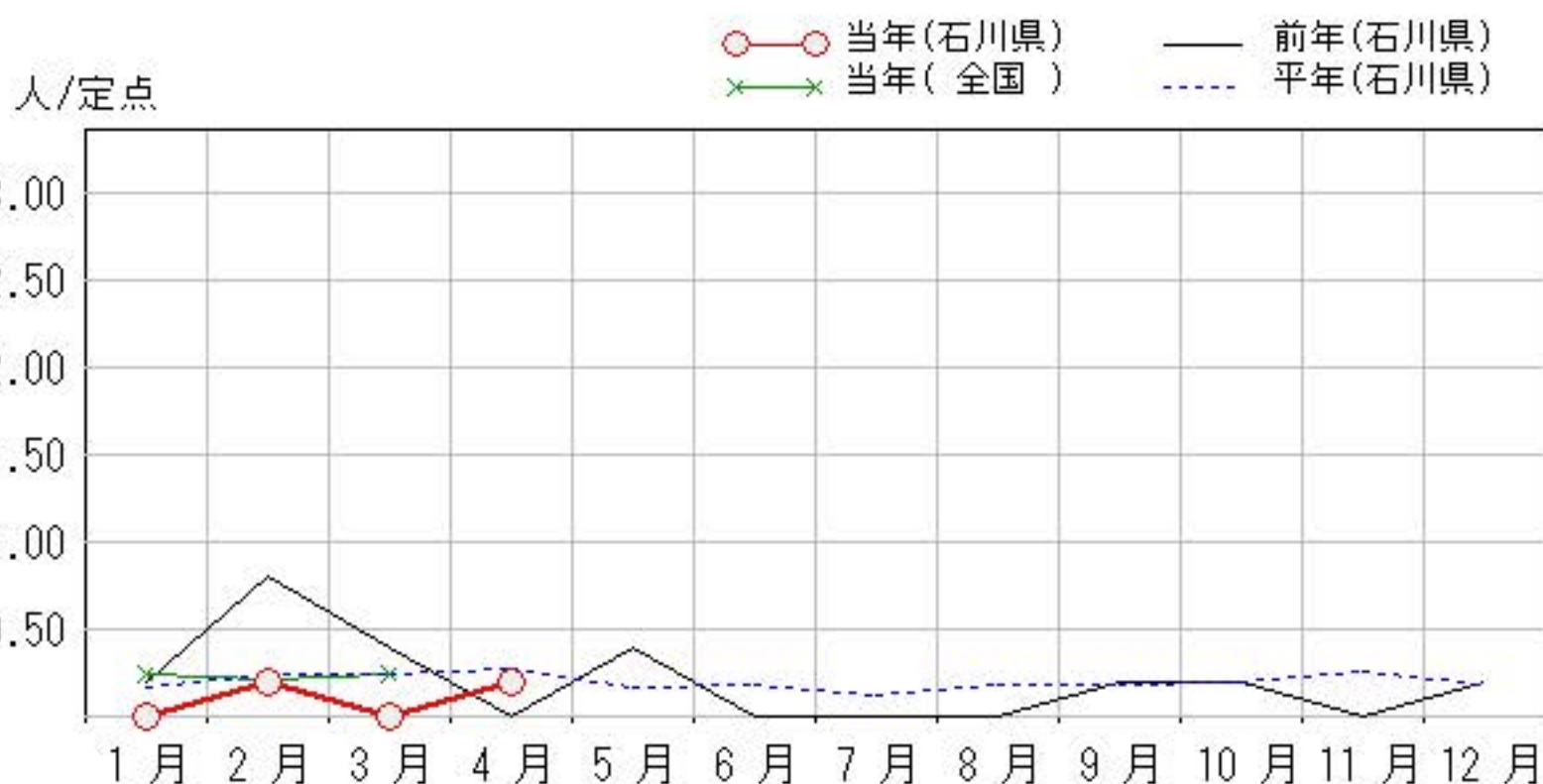
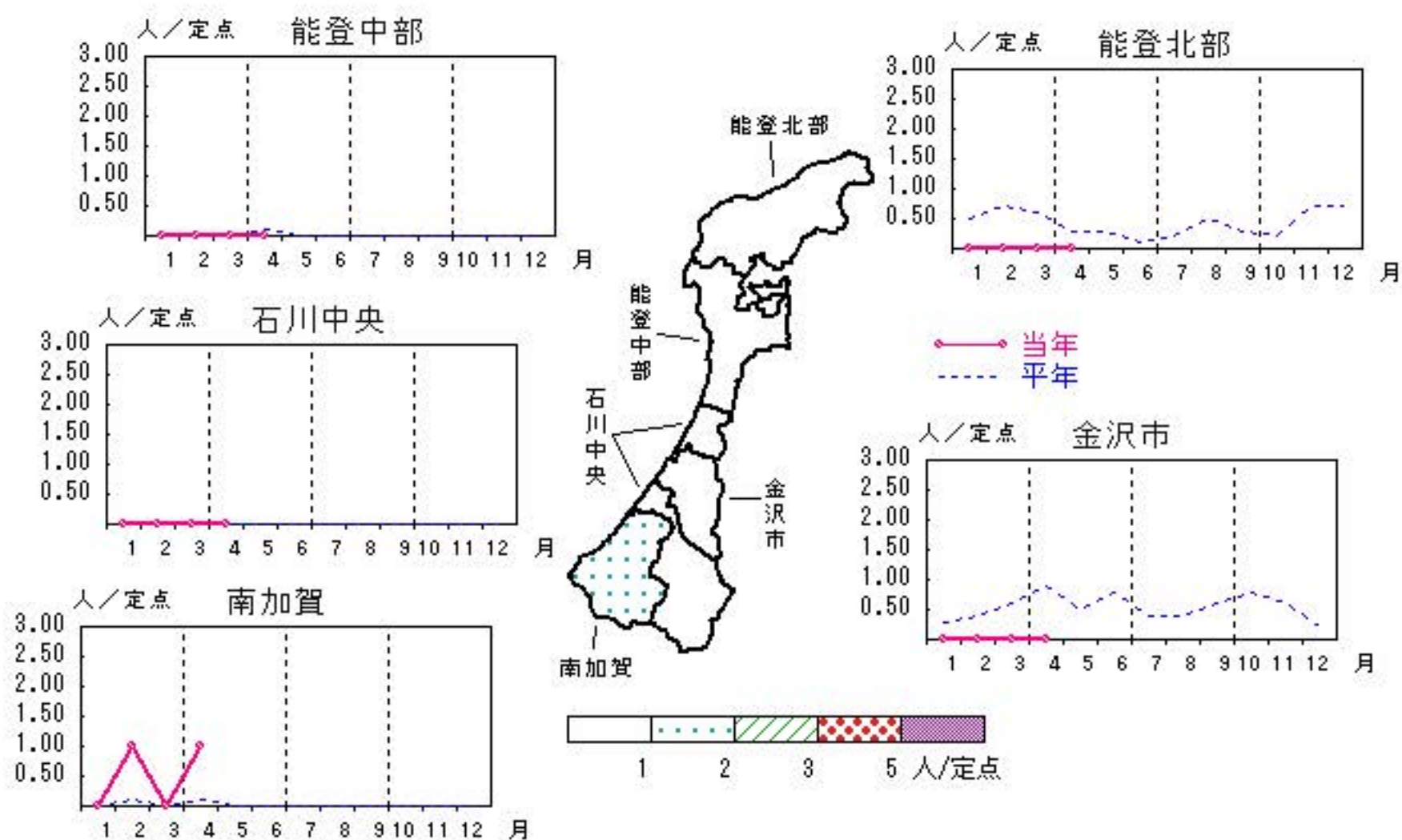


ペニシリン耐性肺炎球菌感染症

2019年12月～2020年4月

上段:定点からの患者報告数
下段:定点あたりの患者数

	12月	1月	2月	3月	4月
石川県	1 0.20	0 0.00	1 0.20	0 0.00	1 0.20
金沢市	0 0.00	0 0.00	0 0.00	0 0.00	0 0.00
南加賀	0 0.00	0 0.00	1 1.00	0 0.00	1 1.00
石川中央	0 0.00	0 0.00	0 0.00	0 0.00	0 0.00
能登中部	0 0.00	0 0.00	0 0.00	0 0.00	0 0.00
能登北部	1 1.00	0 0.00	0 0.00	0 0.00	0 0.00

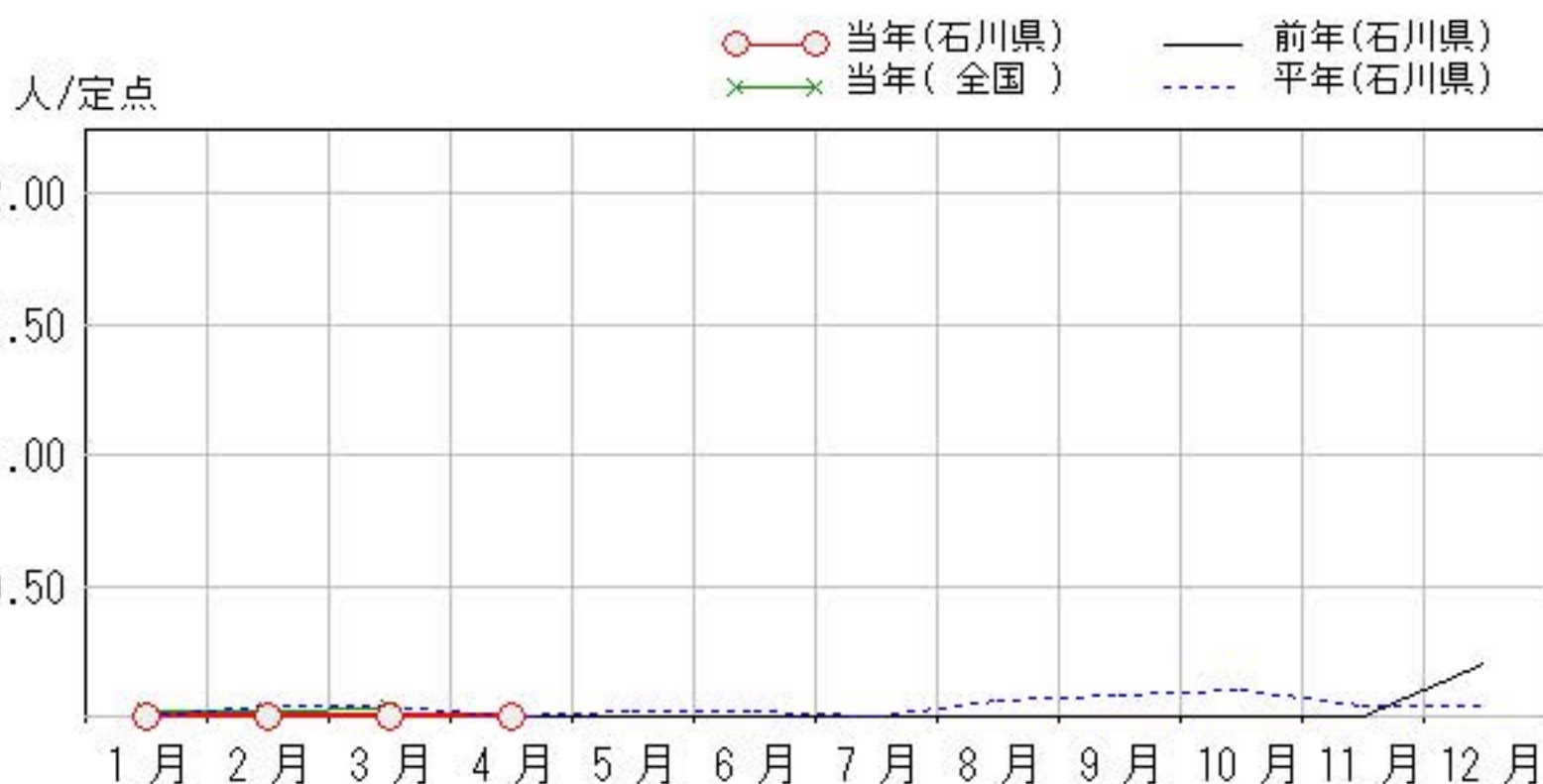
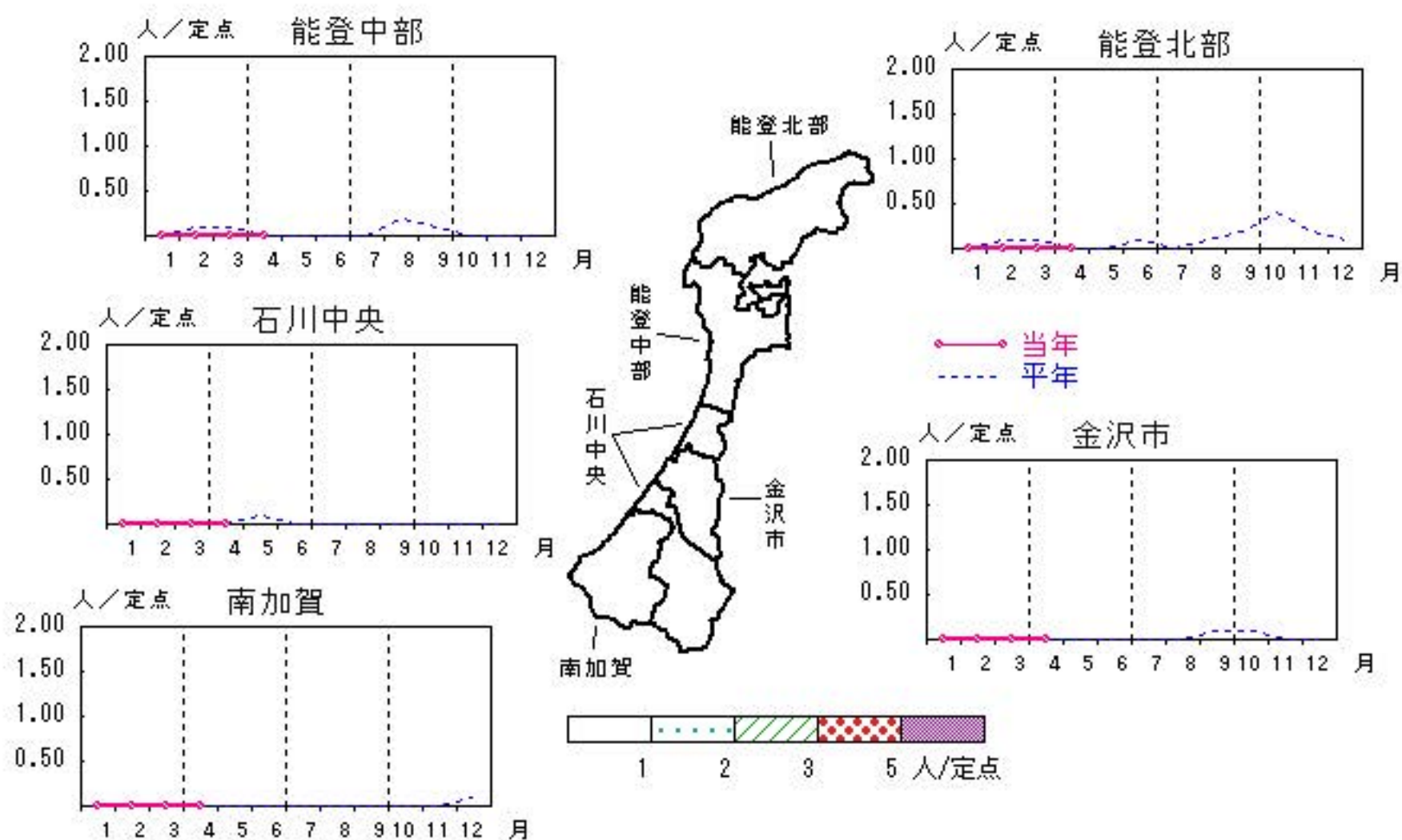


薬剤耐性緑膿菌感染症

2019年12月～2020年4月

上段: 定点からの患者報告数
下段: 定点あたりの患者数

	12月	1月	2月	3月	4月
石川県	1 0.20	0 0.00	0 0.00	0 0.00	0 0.00
金沢市	0 0.00	0 0.00	0 0.00	0 0.00	0 0.00
南加賀	1 1.00	0 0.00	0 0.00	0 0.00	0 0.00
石川中央	0 0.00	0 0.00	0 0.00	0 0.00	0 0.00
能登中部	0 0.00	0 0.00	0 0.00	0 0.00	0 0.00
能登北部	0 0.00	0 0.00	0 0.00	0 0.00	0 0.00



疾患別・年齢階級別患者報告数

2020年 4月(石川県)

	性器クラミジア感染症	性感器ヘルペスウイルス感染症	尖圭コンジローマ	淋菌感染症	ブドウ球菌耐性黄色メチシリン感染症	球菌感染症	ペニシリン耐性肺炎	薬剤耐性緑膿菌感染症
計	49	7	3	7	10	1		
0歳								
1歳～4歳							1	
5歳～9歳								
10歳～14歳								
15歳～19歳	5							
20歳～24歳	14	1						
25歳～29歳	11		1	3				
30歳～34歳	6	1		3				
35歳～39歳	6		1					
40歳～44歳	1	2	1	1				
45歳～49歳	1							
50歳～54歳	2	1						
55歳～59歳	2				1			
60歳～64歳	1				1			
65歳～69歳					1			
70歳以上		2			7			

石川県感染症情報センター