

## 2020年10月の疾患別保健所別報告数

### このファイルをご覧の方に

このファイルは、県内の指定医療機関から届出のあった月単位の定点把握対象疾患<sup>※</sup>の発生動向について、次の3つの項目に分けて集計してあります。

#### ■ 感染症発生動向調査(月報)の保健所別発生状況……p. 1

- 県内及び保健所管内の疾患別患者数について、前月等と比較集計した表です。

#### ■ 疾患別の患者発生状況……p. 2～6

- 5ヵ月連続して患者発生数が0となった場合、当疾患のページは省略します。

#### ■ 疾患別・年齢階級別患者報告数……p. 7

- 県内の疾患別患者数を年齢階級別に分けて集計した表です。

※ 月単位の定点把握対象疾患

種 別	性感染症定点	基幹定点
定点数 (医療機関)	10  (産婦人科・産科若しくは婦人科・泌尿器科又は皮膚科を標榜する医療機関)	5  (患者を300人以上収容する病院で小児科医療と内科医療を提供しているもの)
対象感染症	性器クラミジア感染症 性器ヘルペスウイルス感染症 尖圭コンジローマ 淋菌感染症	メチシリン耐性黄色ブドウ球菌感染症 ペニシリン耐性肺炎球菌感染症 薬剤耐性緑膿菌感染症

# 感染症発生動向調査（月報）の保健所別発生状況

	調査対象期間			定点当り		南加賀 定点 2	石川中央		能登中部 定点 2	能登北部 定点 1	備 考
	前月 9月	今月 10月	増減	前年同月	今月 (10月)		金沢市 定点 3	石川中央 定点 2			
1 性器クラミジア感染症	47	48	1	4.9	4.8	新	↓	↑	→		新: 今月新たに報告あり  矢印: 前月に引き続き報告あり ↑ 増加 ↓ 減少 → 同数  ▽: 前月報告あり、今月報告なし
2 性器ヘルペスウイルス感染症	11	11	—	0.8	1.1	↑	↓	新	新	新	
3 尖圭コンジローマ	7	8	1	0.4	0.8	→	↑				
4 淋菌感染症	9	9	—	0.7	0.9	新	↓	↑	▽		
						南加賀 定点 1	金沢市 定点 1	石川中央 定点 1	能登中部 定点 1	能登北部 定点 1	
5 メチシリン耐性黄色ブドウ球菌感染症	12	22	10	3.6	4.4	↑	↑	↑	新	↓	
6 ペニシリン耐性肺炎球菌感染症	—	—	—	0.2	—						
7 薬剤耐性緑膿菌感染症	—	—	—	—	—						
合 計	86	98	12								

※ 本月報は情報提供時の速報値であり、今後調査などの結果に応じて、若干の変更が生じる場合があります。

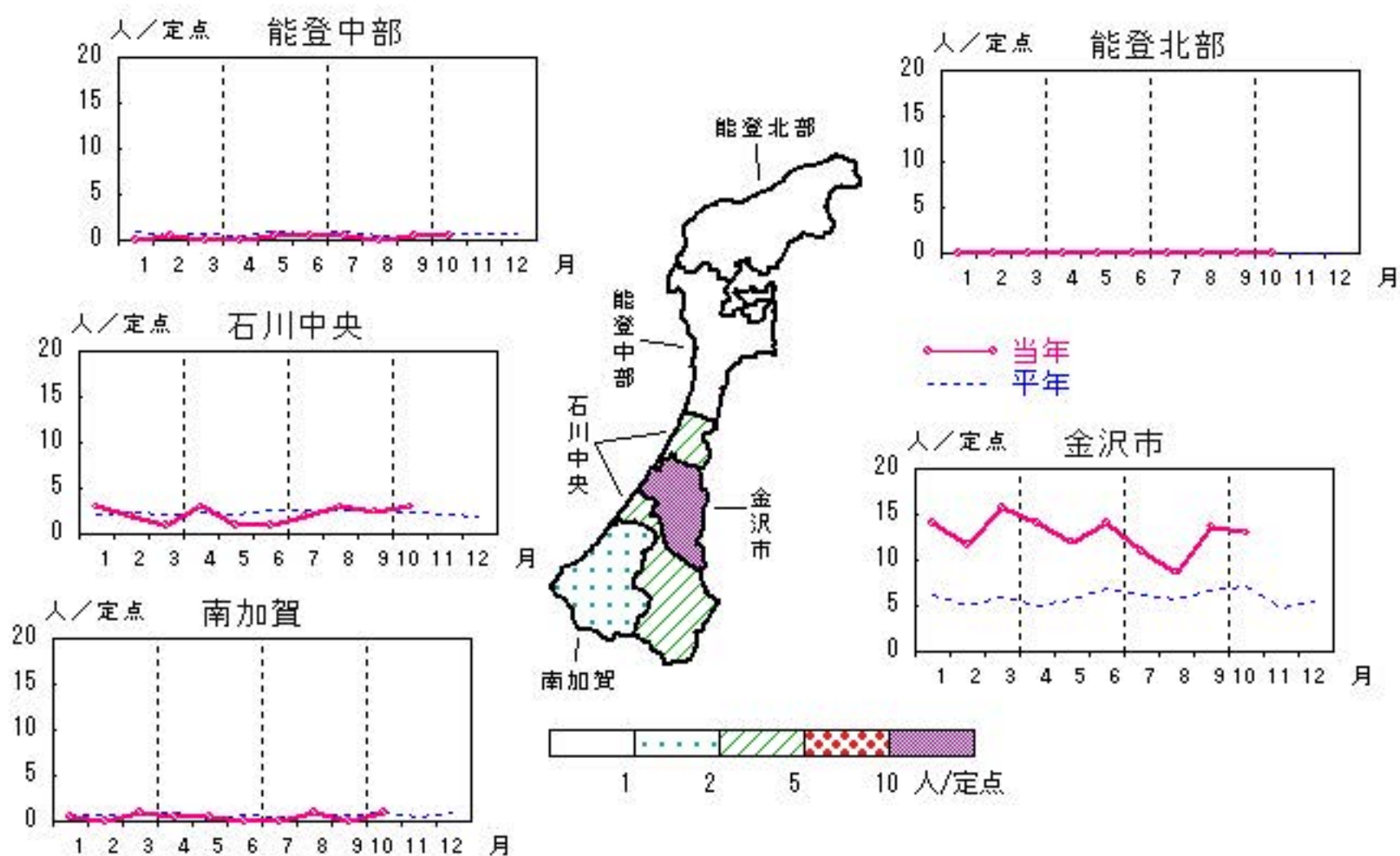
石川県感染症情報センター

# 性器クラミジア感染症

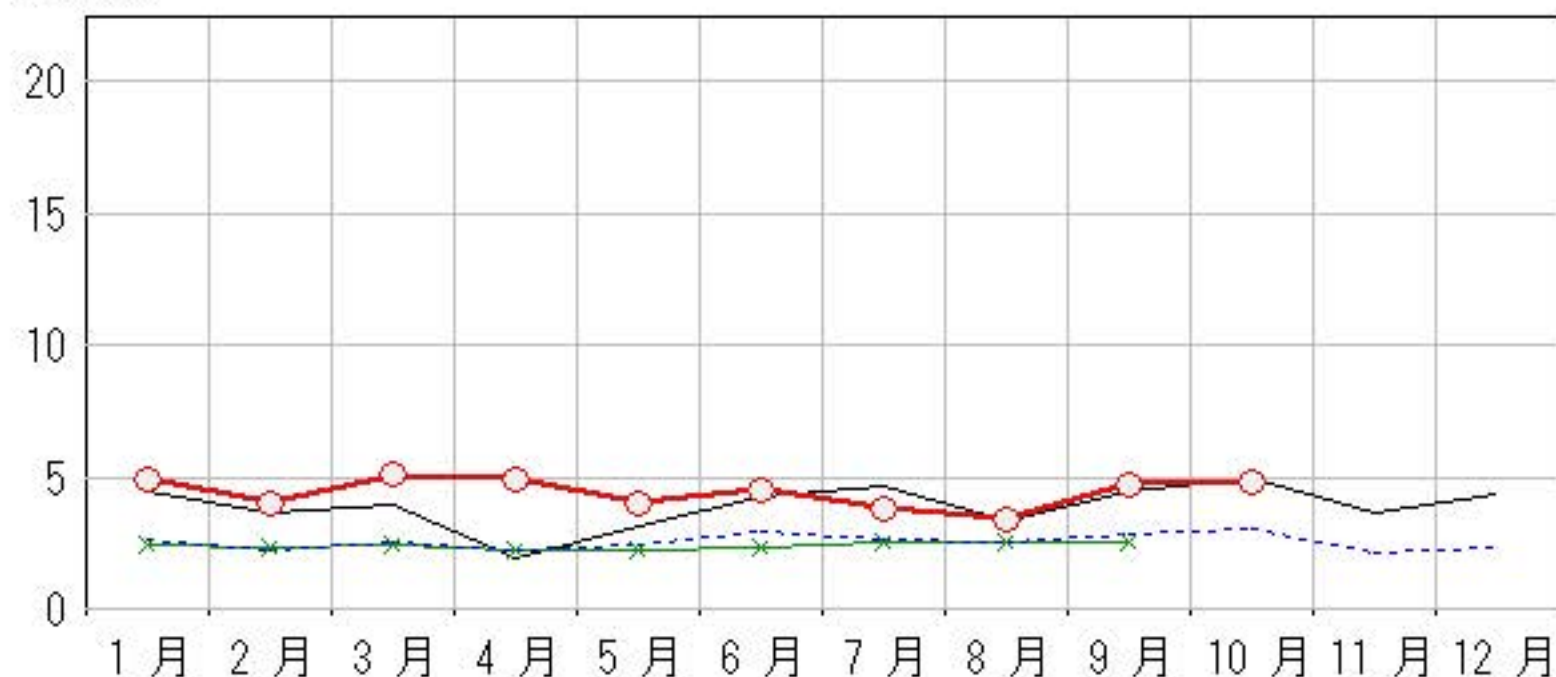
2020年 6月～10月

上段: 定点からの患者報告数  
下段: 定点あたりの患者数

	6月	7月	8月	9月	10月
石川県	45 <b>4.50</b>	38 <b>3.80</b>	34 <b>3.40</b>	47 <b>4.70</b>	48 <b>4.80</b>
金沢市	42 <b>14.00</b>	33 <b>11.00</b>	26 <b>8.67</b>	41 <b>13.67</b>	39 <b>13.00</b>
南加賀	0 <b>0.00</b>	0 <b>0.00</b>	2 <b>1.00</b>	0 <b>0.00</b>	2 <b>1.00</b>
石川中央	2 <b>1.00</b>	4 <b>2.00</b>	6 <b>3.00</b>	5 <b>2.50</b>	6 <b>3.00</b>
能登中部	1 <b>0.50</b>	1 <b>0.50</b>	0 <b>0.00</b>	1 <b>0.50</b>	1 <b>0.50</b>
能登北部	0 <b>0.00</b>	0 <b>0.00</b>	0 <b>0.00</b>	0 <b>0.00</b>	0 <b>0.00</b>



人/定点

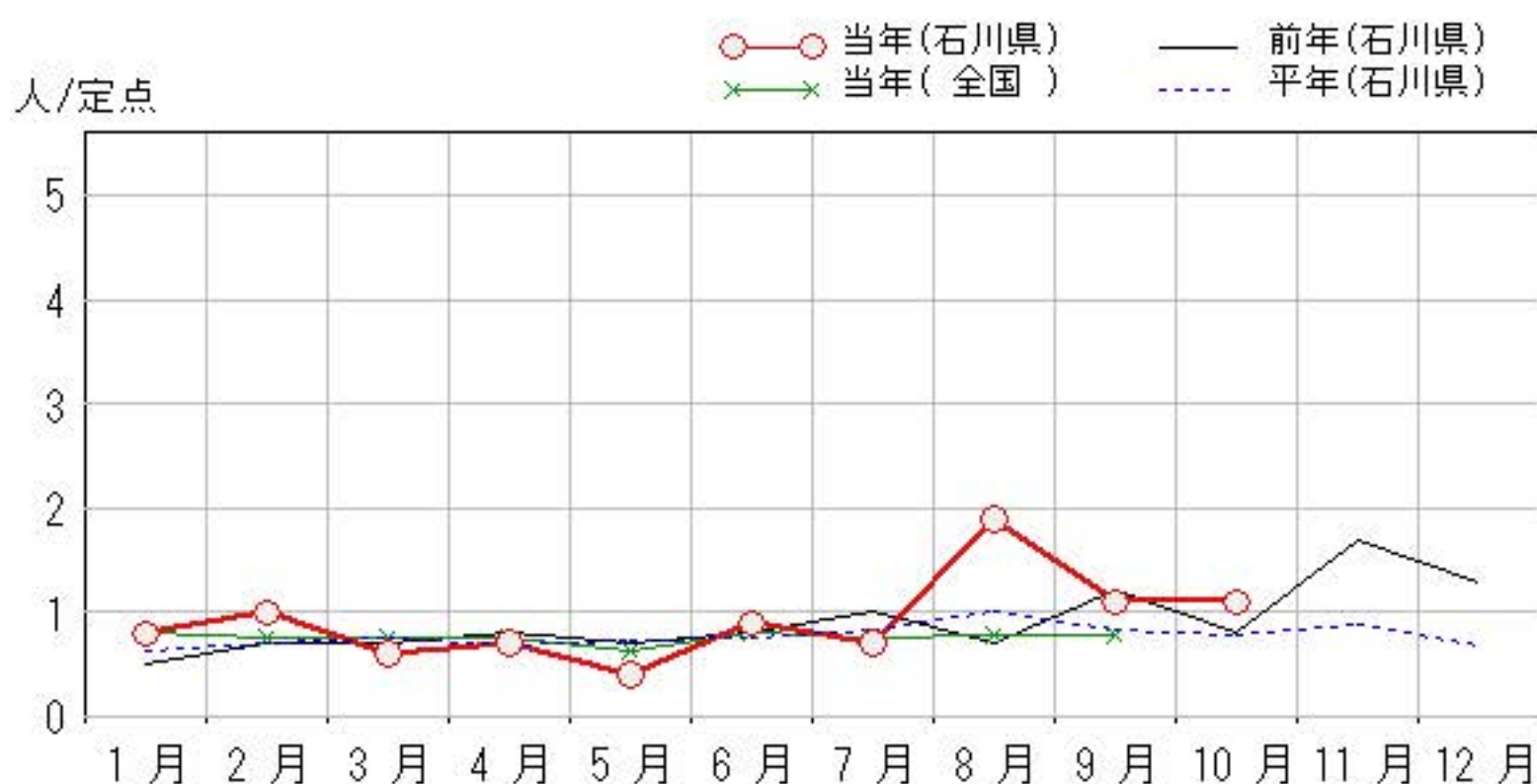
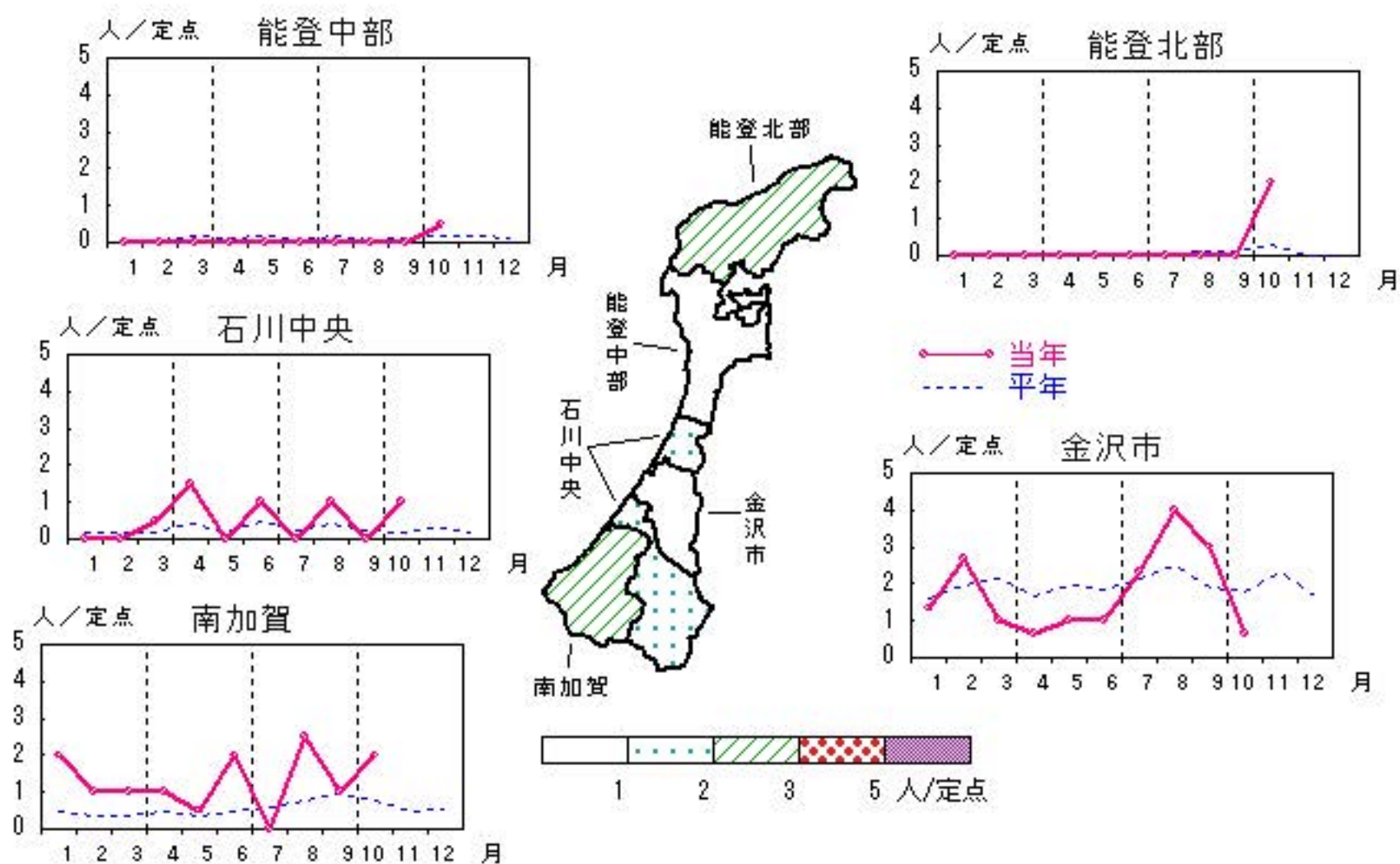


# 性器ヘルペスウィルス感染症

2020年 6月～10月

上段: 定点からの患者報告数  
下段: 定点あたりの患者数

	6月	7月	8月	9月	10月
石川県	9 <b>0.90</b>	7 <b>0.70</b>	19 <b>1.90</b>	11 <b>1.10</b>	11 <b>1.10</b>
金沢市	3 <b>1.00</b>	7 <b>2.33</b>	12 <b>4.00</b>	9 <b>3.00</b>	2 <b>0.67</b>
南加賀	4 <b>2.00</b>	0 <b>0.00</b>	5 <b>2.50</b>	2 <b>1.00</b>	4 <b>2.00</b>
石川中央	2 <b>1.00</b>	0 <b>0.00</b>	2 <b>1.00</b>	0 <b>0.00</b>	2 <b>1.00</b>
能登中部	0 <b>0.00</b>	0 <b>0.00</b>	0 <b>0.00</b>	0 <b>0.00</b>	1 <b>0.50</b>
能登北部	0 <b>0.00</b>	0 <b>0.00</b>	0 <b>0.00</b>	0 <b>0.00</b>	2 <b>2.00</b>

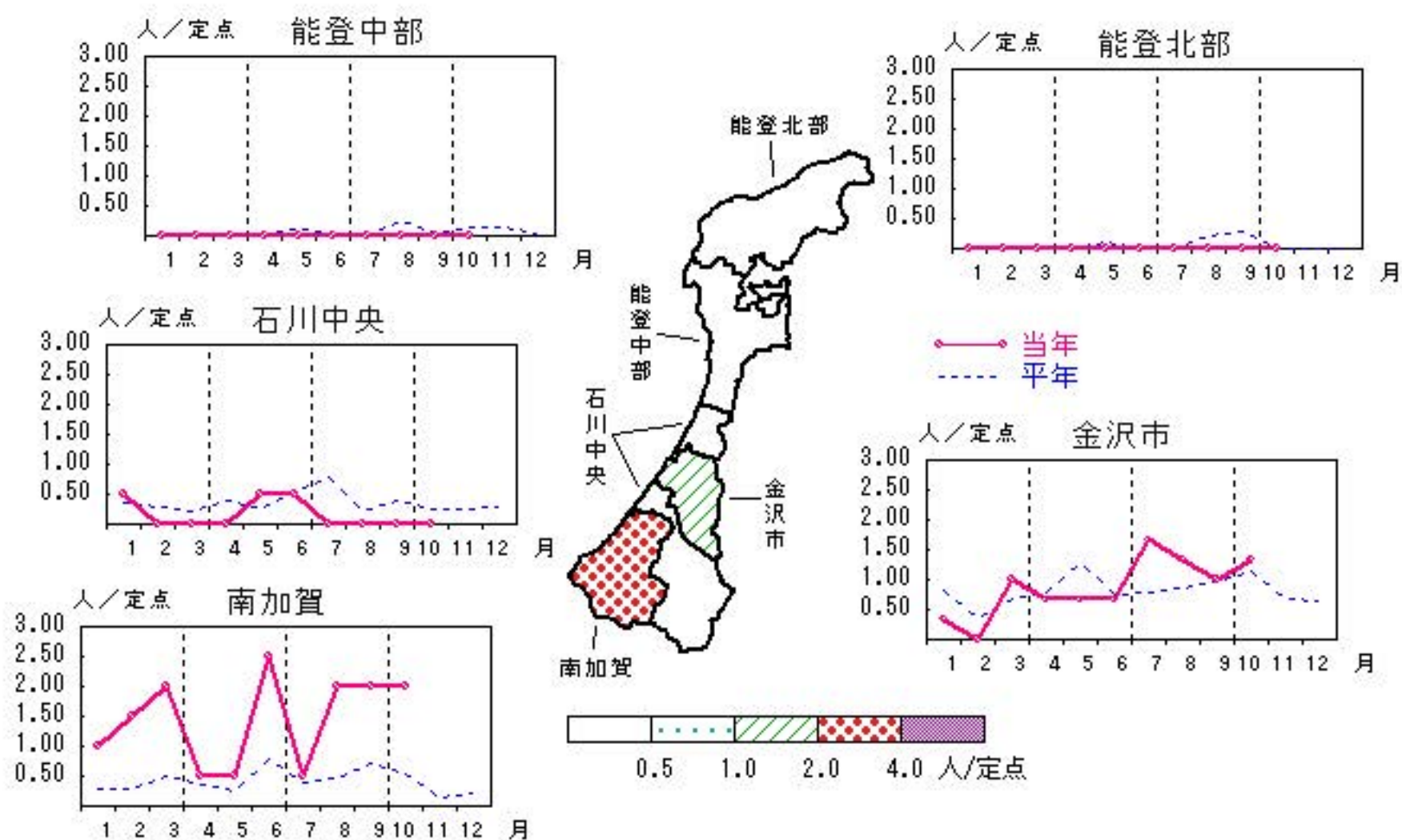


# 尖圭コンジローマ

2020年6月~10月

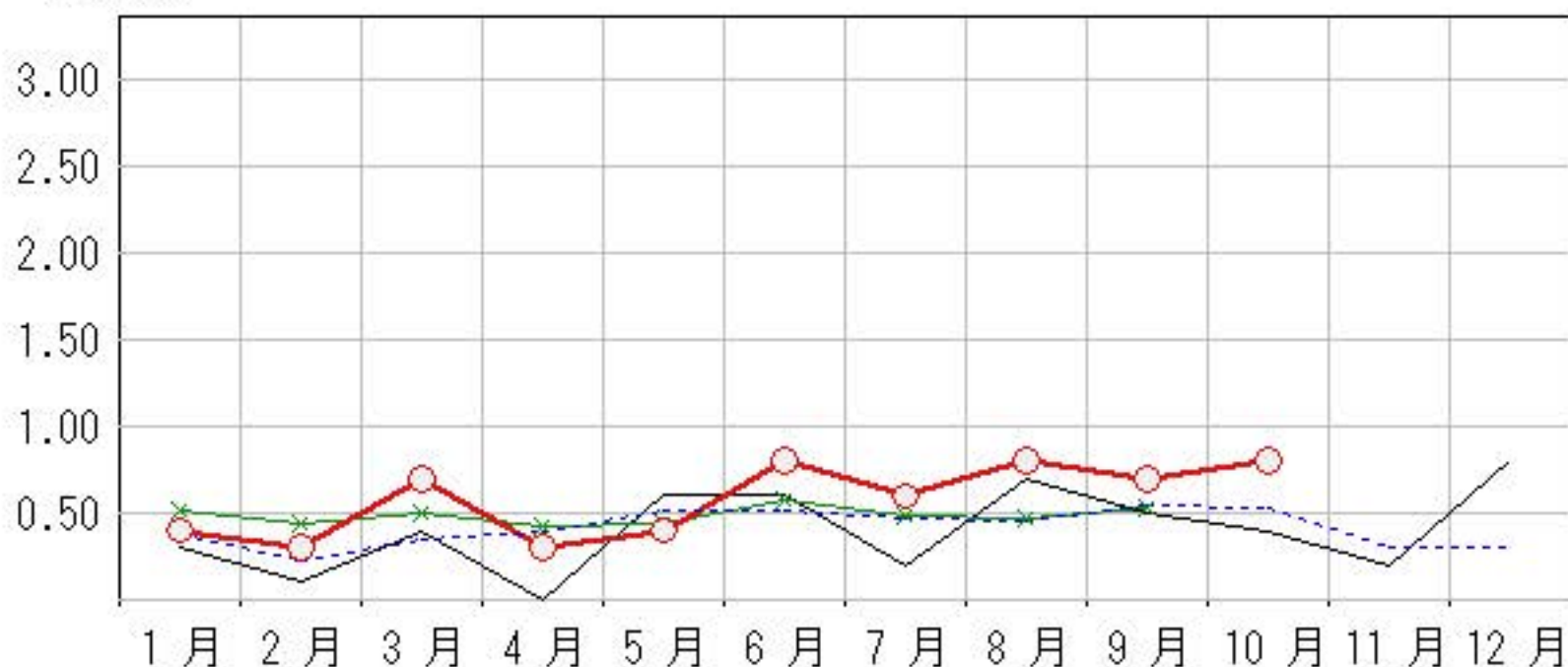
上段: 定点からの患者報告数  
下段: 定点あたりの患者数

	6月	7月	8月	9月	10月
石川県	8 <b>0.80</b>	6 <b>0.60</b>	8 <b>0.80</b>	7 <b>0.70</b>	8 <b>0.80</b>
金沢市	2 <b>0.67</b>	5 <b>1.67</b>	4 <b>1.33</b>	3 <b>1.00</b>	4 <b>1.33</b>
南加賀	5 <b>2.50</b>	1 <b>0.50</b>	4 <b>2.00</b>	4 <b>2.00</b>	4 <b>2.00</b>
石川中央	1 <b>0.50</b>	0 <b>0.00</b>	0 <b>0.00</b>	0 <b>0.00</b>	0 <b>0.00</b>
能登中部	0 <b>0.00</b>	0 <b>0.00</b>	0 <b>0.00</b>	0 <b>0.00</b>	0 <b>0.00</b>
能登北部	0 <b>0.00</b>	0 <b>0.00</b>	0 <b>0.00</b>	0 <b>0.00</b>	0 <b>0.00</b>



人/定点

○ 当年(石川県)      — 前年(石川県)  
× 当年(全国)      - - 平年(石川県)

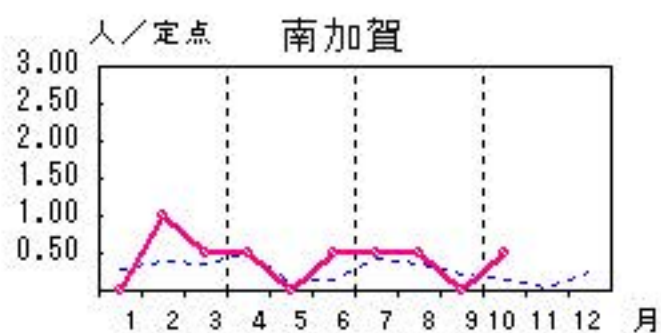
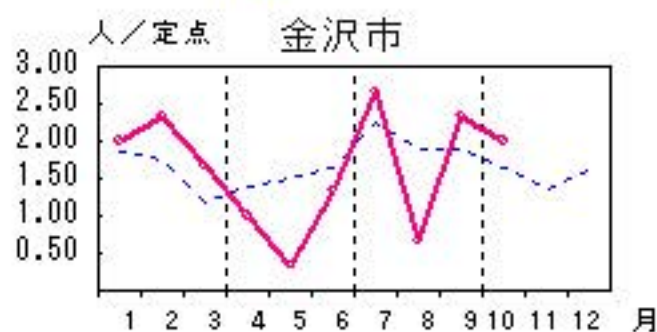
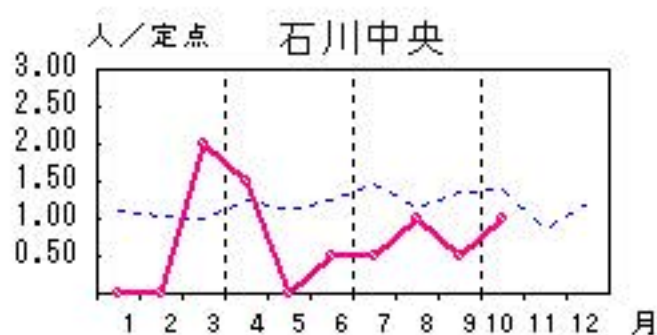
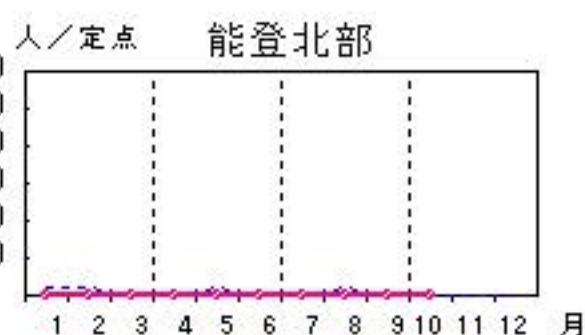
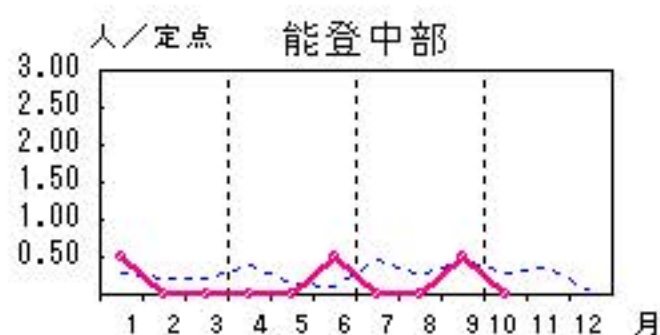


# 淋菌感染症

2020年6月~10月

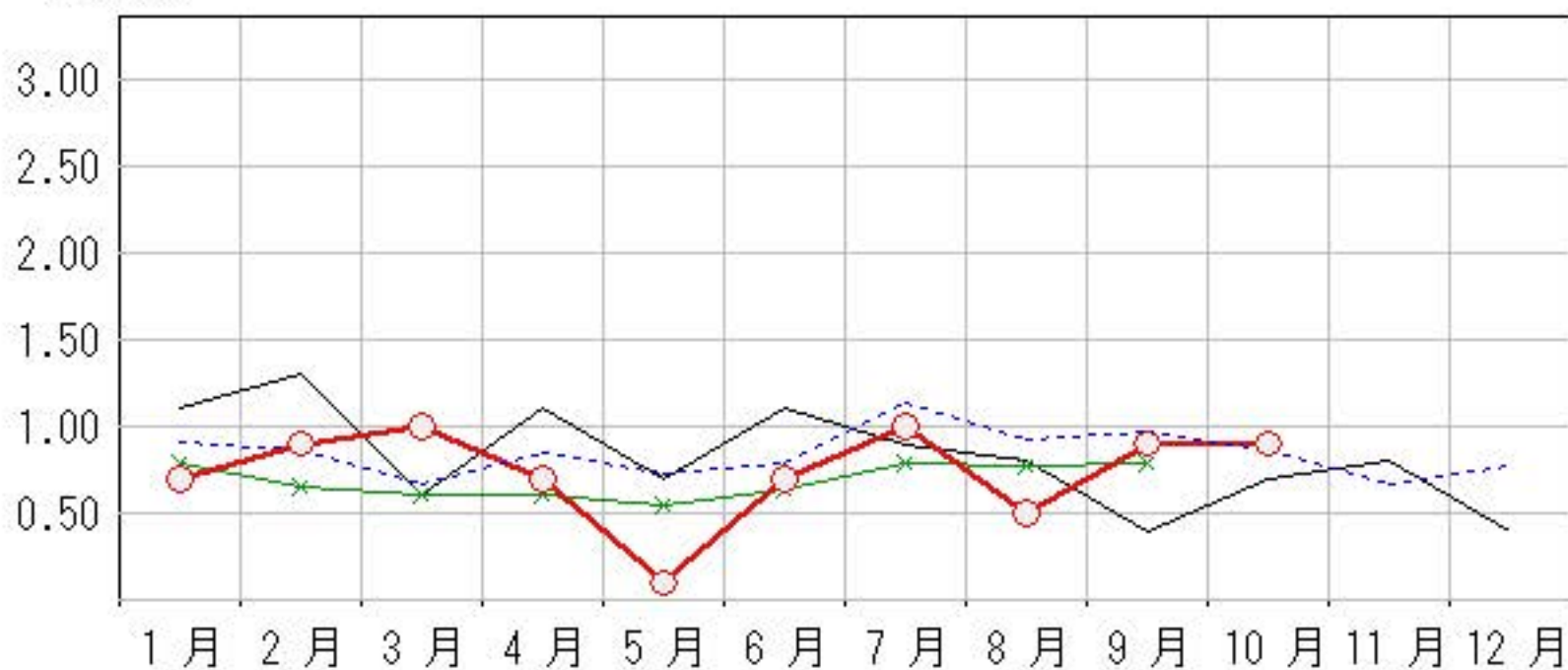
上段:定点からの患者報告数  
下段:定点あたりの患者数

	6月	7月	8月	9月	10月
石川県	7 <b>0.70</b>	10 <b>1.00</b>	5 <b>0.50</b>	9 <b>0.90</b>	9 <b>0.90</b>
金沢市	4 <b>1.33</b>	8 <b>2.67</b>	2 <b>0.67</b>	7 <b>2.33</b>	6 <b>2.00</b>
南加賀	1 <b>0.50</b>	1 <b>0.50</b>	1 <b>0.50</b>	0 <b>0.00</b>	1 <b>0.50</b>
石川中央	1 <b>0.50</b>	1 <b>0.50</b>	2 <b>1.00</b>	1 <b>0.50</b>	2 <b>1.00</b>
能登中部	1 <b>0.50</b>	0 <b>0.00</b>	0 <b>0.00</b>	1 <b>0.50</b>	0 <b>0.00</b>
能登北部	0 <b>0.00</b>	0 <b>0.00</b>	0 <b>0.00</b>	0 <b>0.00</b>	0 <b>0.00</b>



人/定点

○—○ 当年(石川県)      — 前年(石川県)  
×—× 当年(全国)      - - - 平年(石川県)

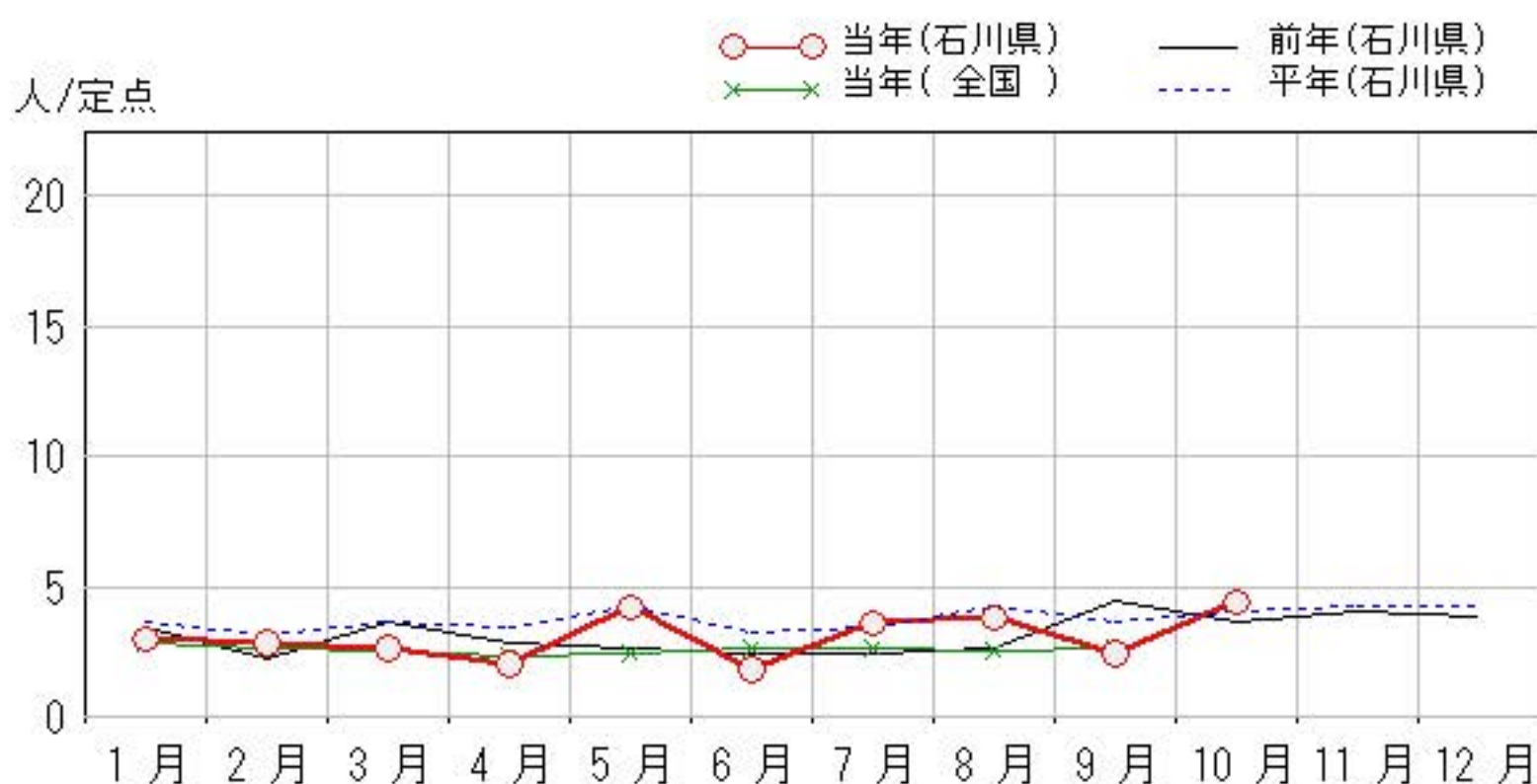
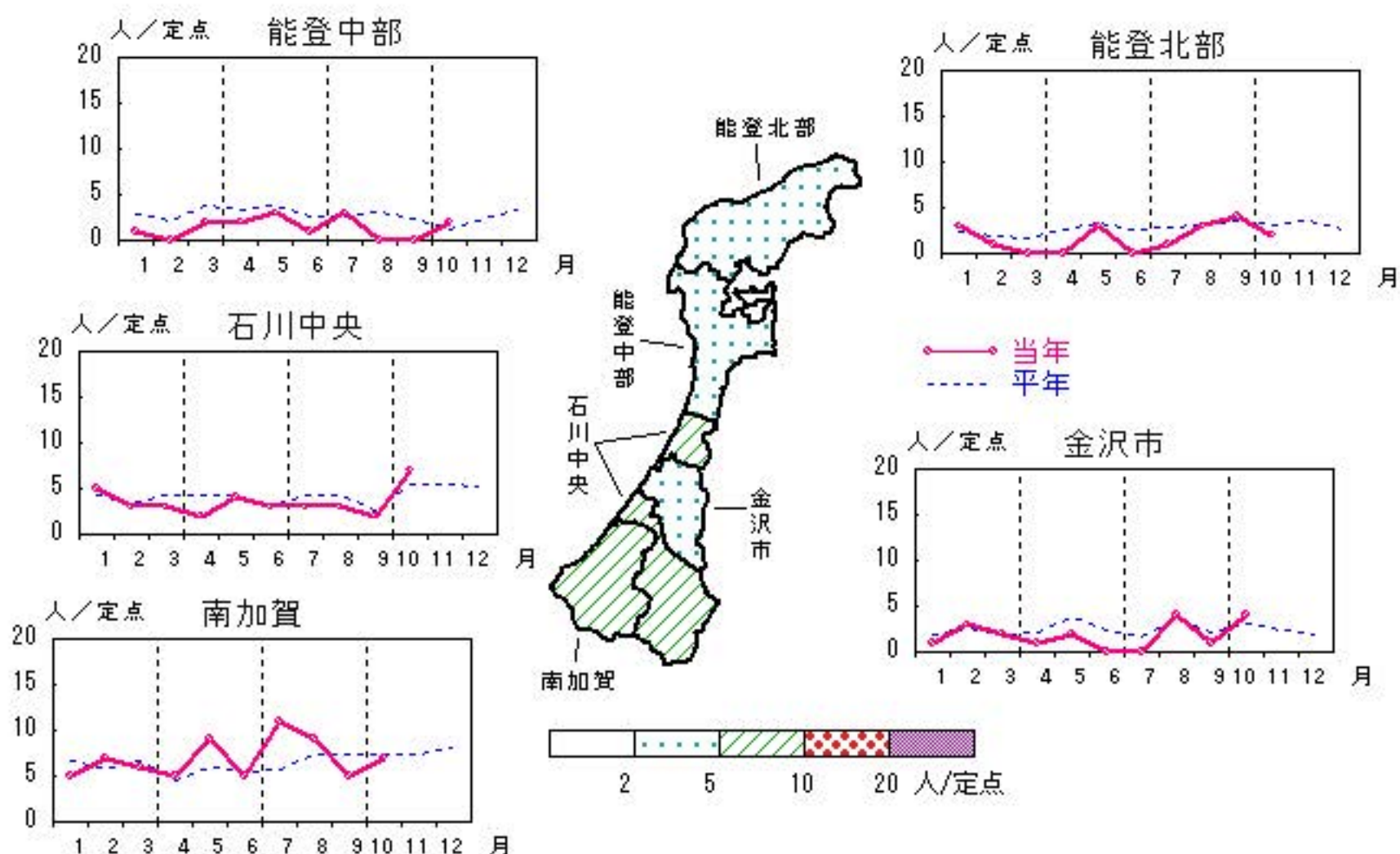


# メチシリン耐性黄色ブドウ球菌感染症

2020年6月～10月

上段: 定点からの患者報告数  
下段: 定点あたりの患者数

	6月	7月	8月	9月	10月
石川県	9 <b>1.80</b>	18 <b>3.60</b>	19 <b>3.80</b>	12 <b>2.40</b>	22 <b>4.40</b>
金沢市	0 <b>0.00</b>	0 <b>0.00</b>	4 <b>4.00</b>	1 <b>1.00</b>	4 <b>4.00</b>
南加賀	5 <b>5.00</b>	11 <b>11.00</b>	9 <b>9.00</b>	5 <b>5.00</b>	7 <b>7.00</b>
石川中央	3 <b>3.00</b>	3 <b>3.00</b>	3 <b>3.00</b>	2 <b>2.00</b>	7 <b>7.00</b>
能登中部	1 <b>1.00</b>	3 <b>3.00</b>	0 <b>0.00</b>	0 <b>0.00</b>	2 <b>2.00</b>
能登北部	0 <b>0.00</b>	1 <b>1.00</b>	3 <b>3.00</b>	4 <b>4.00</b>	2 <b>2.00</b>



疾患別・年齢階級別患者報告数

2020年 10月(石川県)

	性器クラミジア感染症	性感器ヘルペスウイルス感染症	尖圭コンジローマ	淋菌感染症	ブドウ球菌耐性黄色メチシリン感染症	ペニシリン耐性肺炎球菌感染症	薬剤耐性緑膿菌感染症
計	48	11	8	9	22		
0歳					1		
1歳～4歳					1		
5歳～9歳					6		
10歳～14歳							
15歳～19歳	4						
20歳～24歳	14	1	1	3			
25歳～29歳	11		3	2			
30歳～34歳	7	2	1				
35歳～39歳	5	1	1	2			
40歳～44歳	4	3		2			
45歳～49歳	3	2			1		
50歳～54歳		1					
55歳～59歳			1				
60歳～64歳					3		
65歳～69歳					3		
70歳以上		1	1		7		

石川県感染症情報センター