

2020年49週の疾患別保健所別報告数及び週推移表

(49週：11月30日～12月6日)

このファイルをご覧の方に

このファイルは、県内の指定医療機関から届出のあった週単位の定点把握対象疾患※の発生動向について、次の6つの項目に分けて集計してあります。

- **感染症発生動向調査(週報)の保健所別発生状況……p. 1**
- **疾患別の患者発生状況……p. 2～13**
 - 5週連続して患者発生数が0となった場合、当疾患のページは省略します。
- **疾患別・年齢階級別患者報告数……p. 14**
 - 県内の疾患別患者数を年齢階級別に集計した表です。
- **2020年感染症週報(インフルエンザ・小児科)推移表……p. 15～16**
 - インフルエンザと小児科定点対象感染症の患者数及び定点あたり患者数の週推移表です。
- **2020年感染症週報(眼科・基幹)推移表……p. 17～18**
 - 眼科と基幹定点対象感染症の患者数及び定点あたり患者数の週推移表です。
- **全数把握対象疾患の年齢階級別等届出状況……p. 19**
 - 今週届出のあった全数把握対象疾患を年齢階級別等に集計した表です。

※ 週単位の定点把握対象疾患

種別	インフルエンザ [※] 定点	小児科定点	眼科定点	基幹定点
定点数 (医療機関)	48	29	7	5
	(小児科・内科)	(小児科)	(眼科)	(患者を300人以上収容する病院で小児科・内科医療を提供しているもの)
対象感染症	インフルエンザ(鳥インフルエンザ及び新型インフルエンザ等感染症を除く)	RSウイルス感染症、咽頭結膜熱、A群溶血性レンサ球菌咽頭炎、感染性胃腸炎、水痘、手足口病、伝染性紅斑、突発性発しん、ヘルパンギーナ、流行性耳下腺炎	急性出血性結膜炎、流行性角結膜炎	細菌性髄膜炎、無菌性髄膜炎、マイコプラズマ肺炎、クラミジア肺炎(オウム病を除く)、感染性胃腸炎(ロタウイルス)

感染症発生動向調査（週報）の保健所別発生状況												
		調査対象期間			定点当り		石川中央					備考
		前週 11/23~11/29	今週 11/30~12/6	増減	前年同週	今週 (49週)	南加賀 定点 10	金沢市 定点 16	石川中央 定点 10	能登中部 定点 7	能登北部 定点 5	
1	インフルエンザ	—	—	—	12.58	—						
							南加賀 定点 6	金沢市 定点 10	石川中央 定点 6	能登中部 定点 4	能登北部 定点 3	新：今週新たに報告あり 矢印：前週に引き続き報告あり ↑増加 ↓減少 →同数 ▽：前週に報告あり、今週報告なし
2	RSウイルス感染症	—	—	—	0.66	—						
3	咽頭結膜熱	18	15	△3	0.83	0.52	↑	↑	→	↓	→	
4	A群溶血性レンサ球菌咽頭炎	15	9	△6	3.97	0.31	↓	↓	新	▽		
5	感染性胃腸炎	56	48	△8	5.03	1.66	↓	↑	→	↓	▽	
6	水痘	8	7	△1	0.34	0.24	→	→	↑	▽		
7	手足口病	—	2	2	1.41	0.07			新			
8	伝染性紅斑	—	—	—	0.76	—						
9	突発性発しん	6	12	6	0.21	0.41	↑	↑	↑	新		
10	ヘルパンギーナ	4	4	—	0.03	0.14				→		
11	流行性耳下腺炎	1	4	3	—	0.14	新	↑				
							南加賀 定点 1	金沢市 定点 3	石川中央 定点 1	能登中部 定点 1	能登北部 定点 1	
12	急性出血性結膜炎	—	—	—	—	—						
13	流行性角結膜炎	—	—	—	0.71	—						
							南加賀 定点 1	金沢市 定点 1	石川中央 定点 1	能登中部 定点 1	能登北部 定点 1	
14	細菌性髄膜炎	—	—	—	—	—						
15	無菌性髄膜炎	1	—	△1	0.20	—		▽				
16	マイコプラズマ肺炎	—	2	2	0.40	0.40	新				新	
17	クラミジア肺炎(オウム病除く)	—	—	—	—	—						
18	感染性胃腸炎(ロタウイルス)	—	—	—	—	—						
合計		109	103	△6								

※本週報は速報性を重視しておりますので、今後調査などの結果に応じて、若干の変更が生じることがあります。

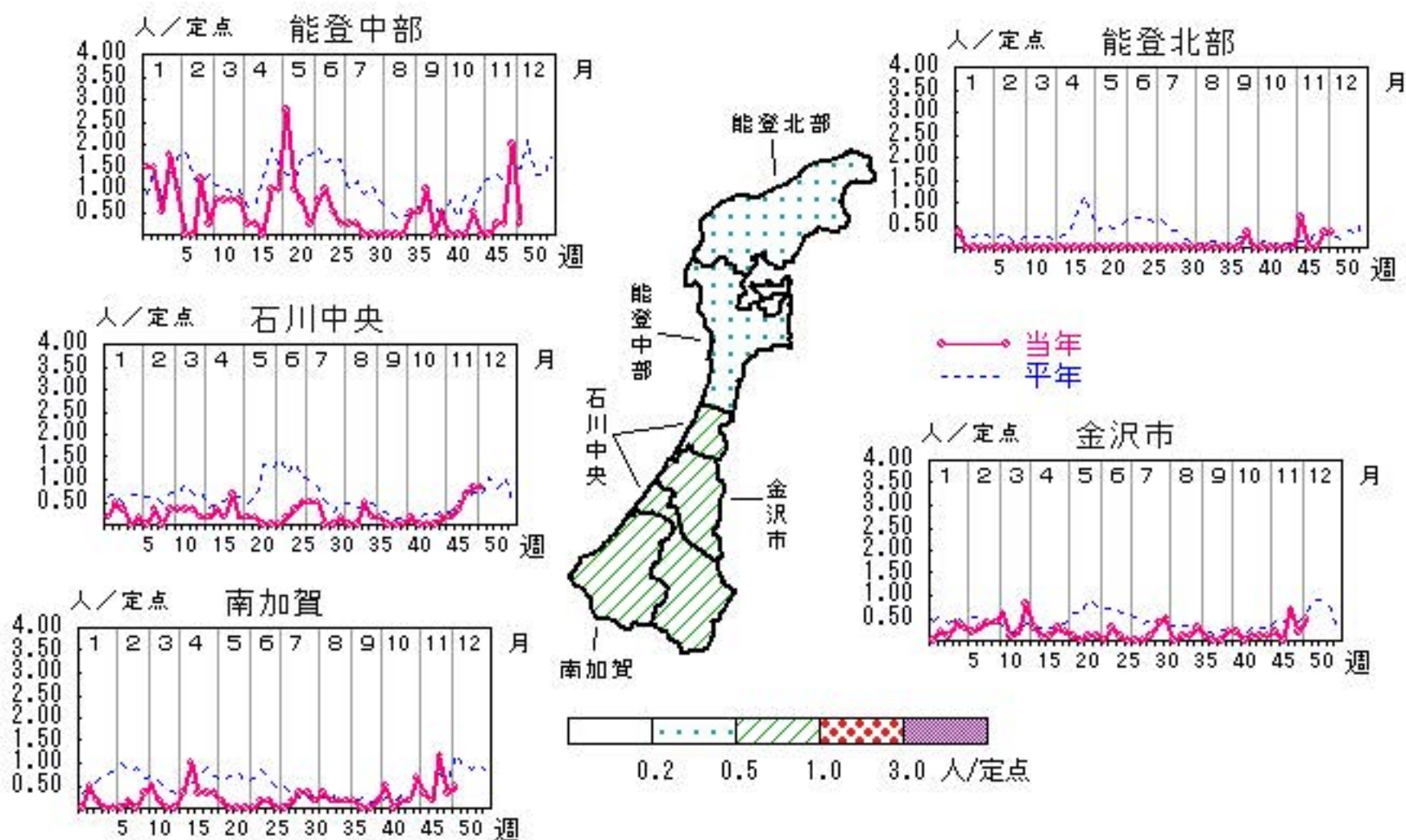
石川県感染症情報センター

咽頭結膜熱

2020年45週～49週

上段:定点からの患者報告数
下段:定点あたりの患者数

	45週	46週	47週	48週	49週
石川県	7 0.24	4 0.14	19 0.66	18 0.62	15 0.52
金沢市	2 0.20	0 0.00	7 0.70	2 0.20	5 0.50
南加賀	2 0.33	1 0.17	7 1.17	2 0.33	3 0.50
石川中央	1 0.17	2 0.33	4 0.67	5 0.83	5 0.83
能登中部	0 0.00	1 0.25	1 0.25	8 2.00	1 0.25
能登北部	2 0.67	0 0.00	0 0.00	1 0.33	1 0.33



人/定点

○ 当年(石川県) — 前年(石川県)
 × 当年(全国) - - - 平年(石川県)

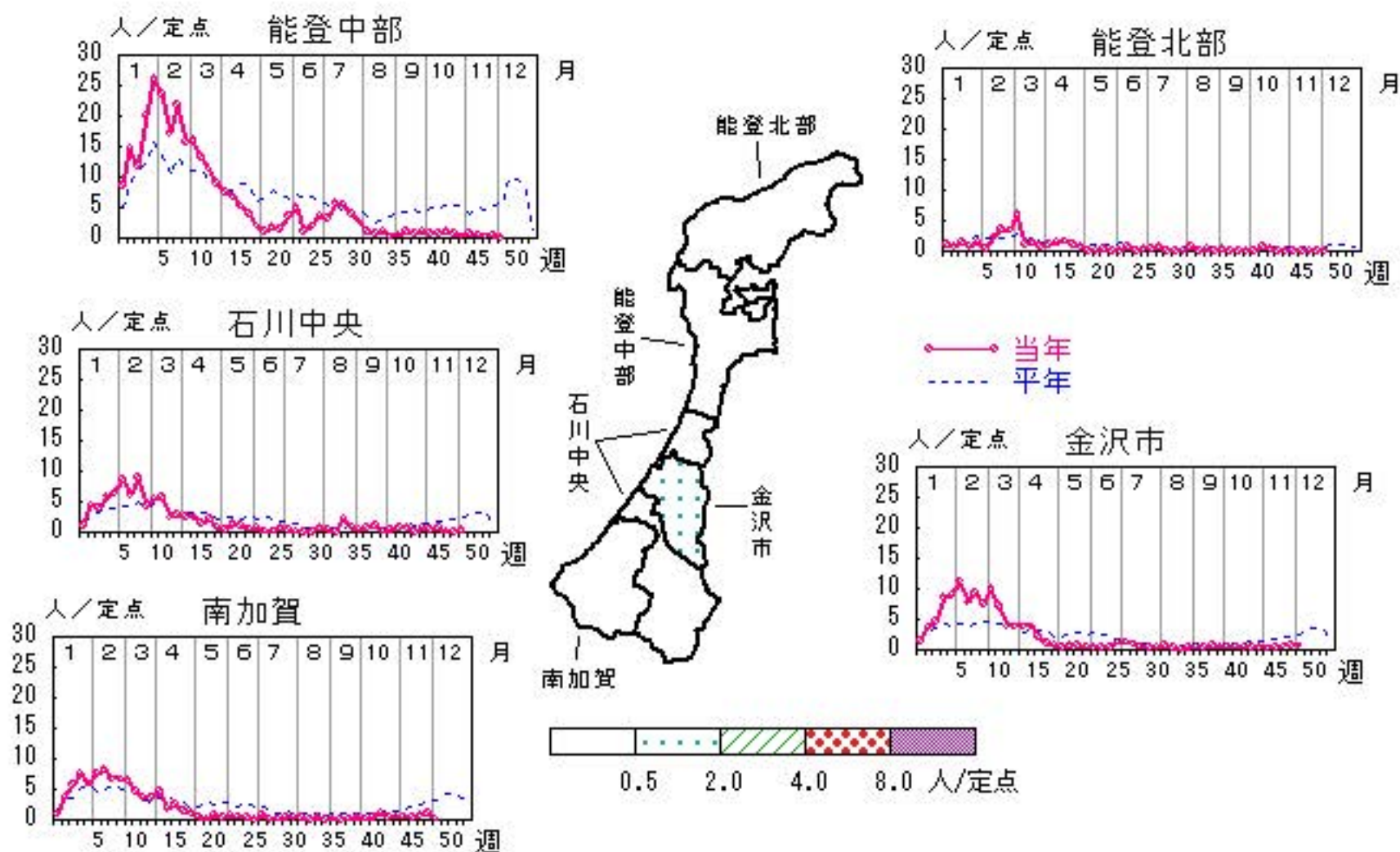


A群溶血性レンサ球菌咽頭炎

2020年45週～49週

上段: 定点からの患者報告数
下段: 定点あたりの患者数

	45週	46週	47週	48週	49週
石川県	10 0.34	12 0.41	12 0.41	15 0.52	9 0.31
金沢市	2 0.20	4 0.40	6 0.60	7 0.70	6 0.60
南加賀	3 0.50	2 0.33	4 0.67	6 1.00	1 0.17
石川中央	2 0.33	4 0.67	1 0.17	0 0.00	2 0.33
能登中部	3 0.75	2 0.50	1 0.25	2 0.50	0 0.00
能登北部	0 0.00	0 0.00	0 0.00	0 0.00	0 0.00



人/定点

○ 当年(石川県) — 前年(石川県)
 × 当年(全国) - - - 平年(石川県)

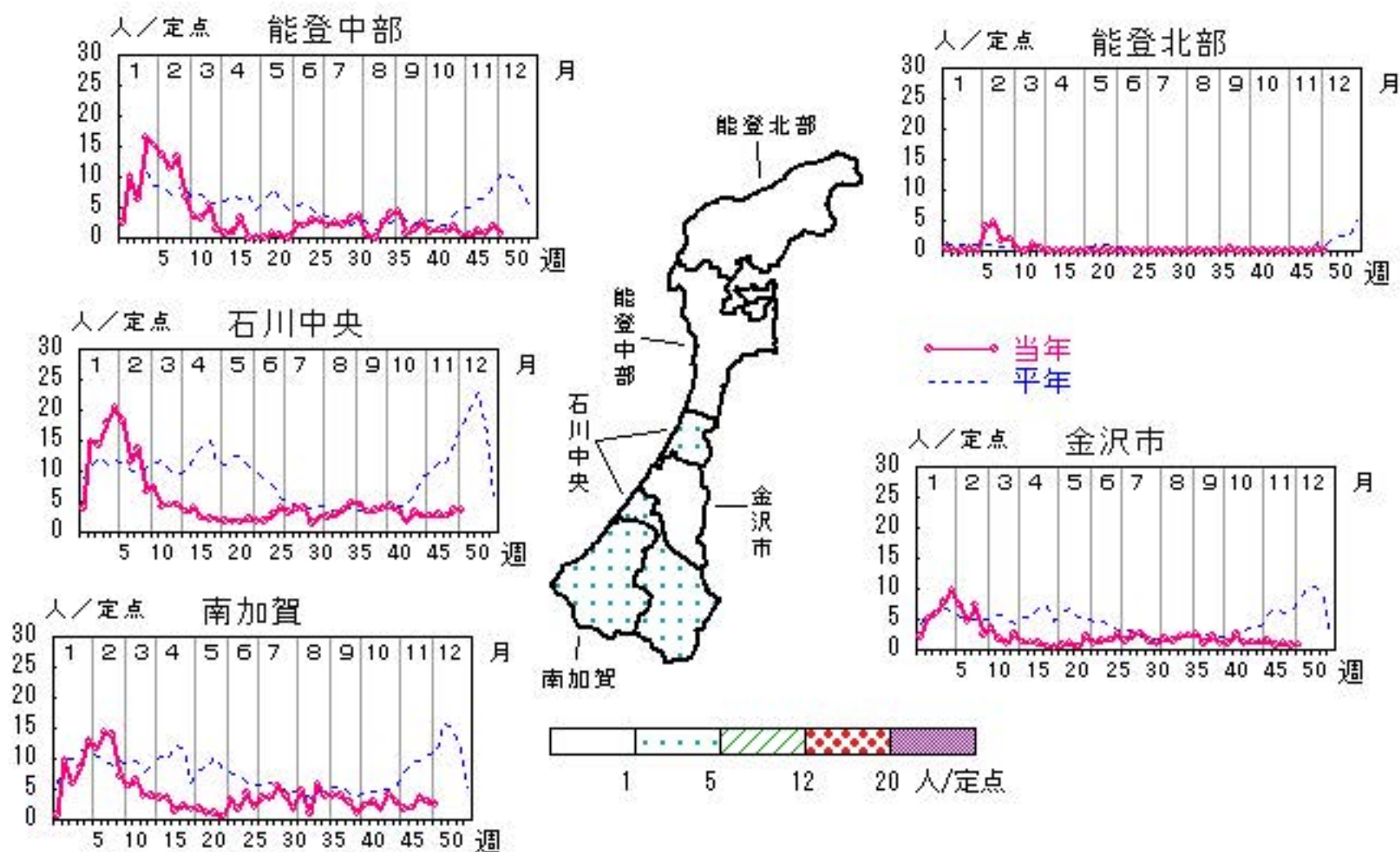


感染性胃腸炎

2020年45週～49週

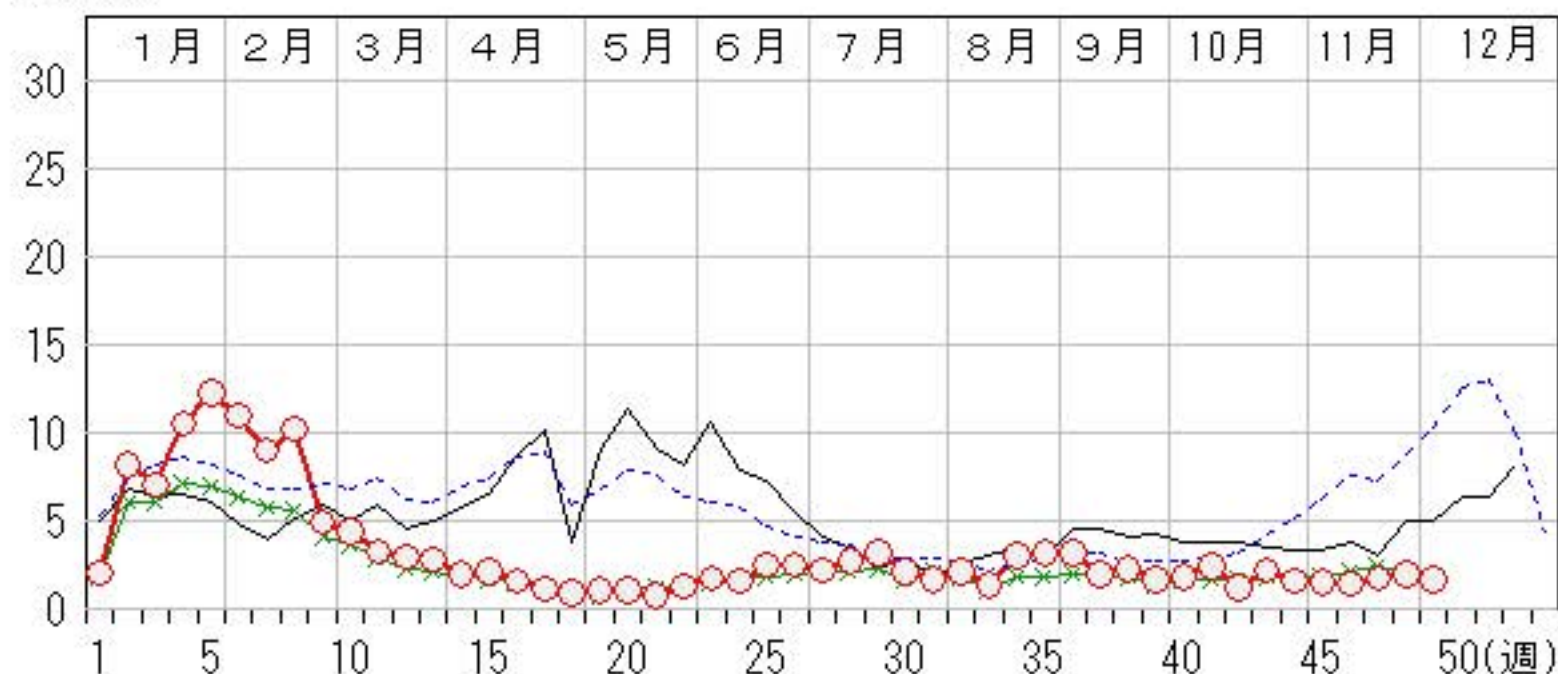
上段: 定点からの患者報告数
下段: 定点あたりの患者数

	45週	46週	47週	48週	49週
石川県	45 1.55	41 1.41	50 1.72	56 1.93	48 1.66
金沢市	16 1.60	7 0.70	10 1.00	8 0.80	9 0.90
南加賀	11 1.83	12 2.00	21 3.50	18 3.00	15 2.50
石川中央	16 2.67	17 2.83	16 2.67	21 3.50	21 3.50
能登中部	2 0.50	5 1.25	3 0.75	8 2.00	3 0.75
能登北部	0 0.00	0 0.00	0 0.00	1 0.33	0 0.00



人/定点

○ 当年(石川県) — 前年(石川県)
× 当年(全国) - - - 平年(石川県)

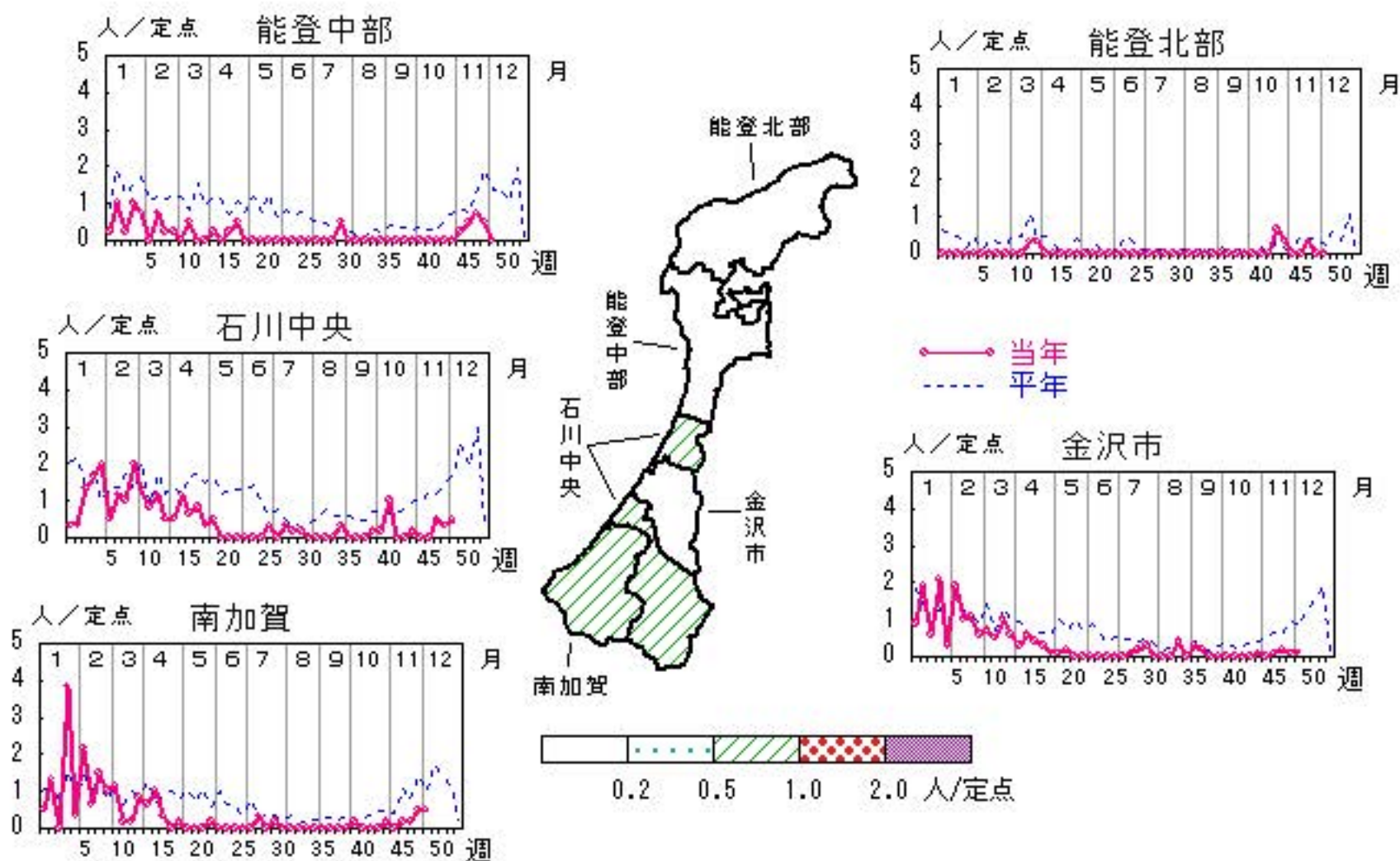


水痘

2020年45週～49週

上段:定点からの患者報告数
下段:定点あたりの患者数

	45週	46週	47週	48週	49週
石川県	1 0.03	4 0.14	10 0.34	8 0.28	7 0.24
金沢市	0 0.00	1 0.10	2 0.20	1 0.10	1 0.10
南加賀	0 0.00	1 0.17	1 0.17	3 0.50	3 0.50
石川中央	0 0.00	0 0.00	3 0.50	2 0.33	3 0.50
能登中部	1 0.25	2 0.50	3 0.75	2 0.50	0 0.00
能登北部	0 0.00	0 0.00	1 0.33	0 0.00	0 0.00

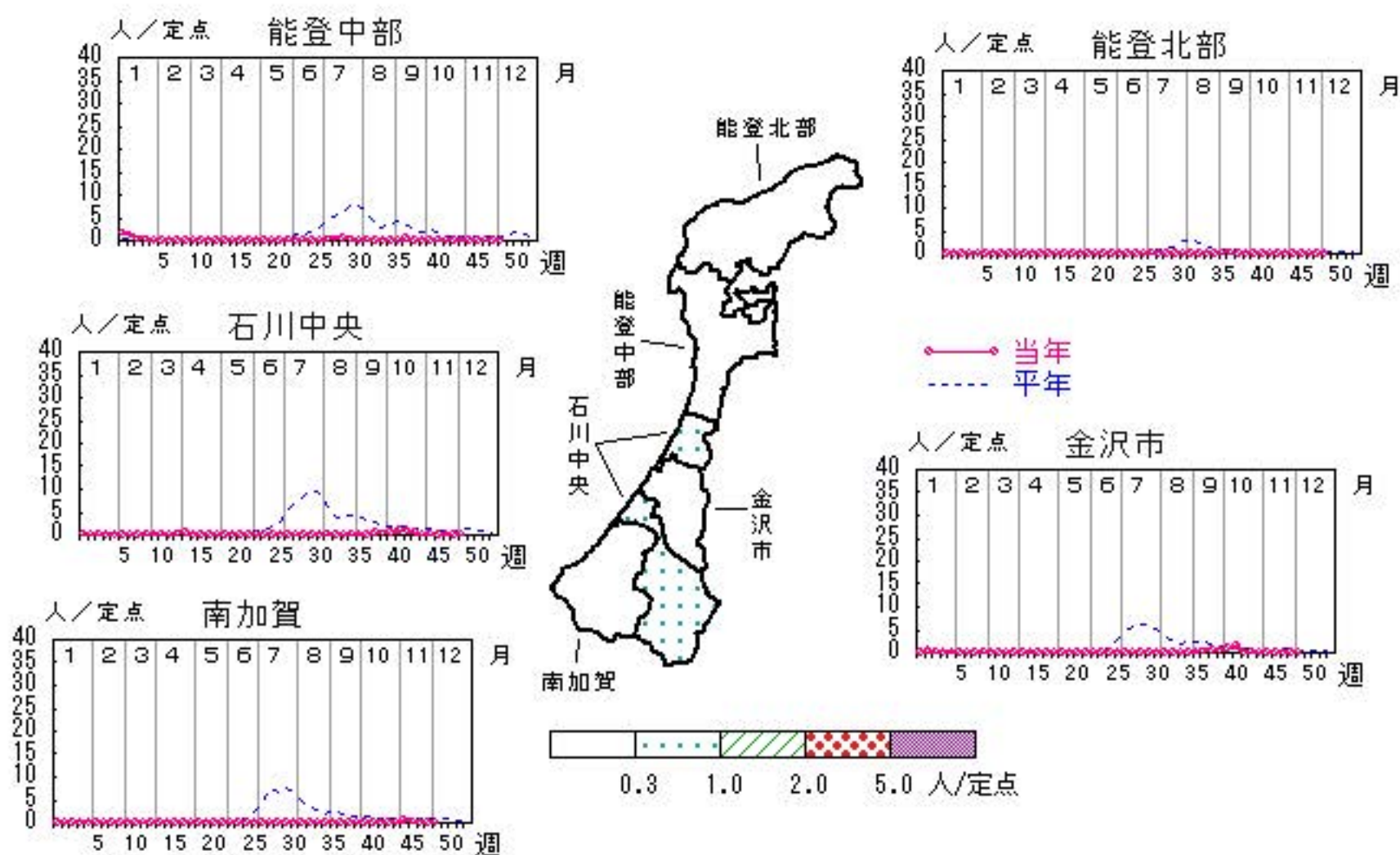


手足口病

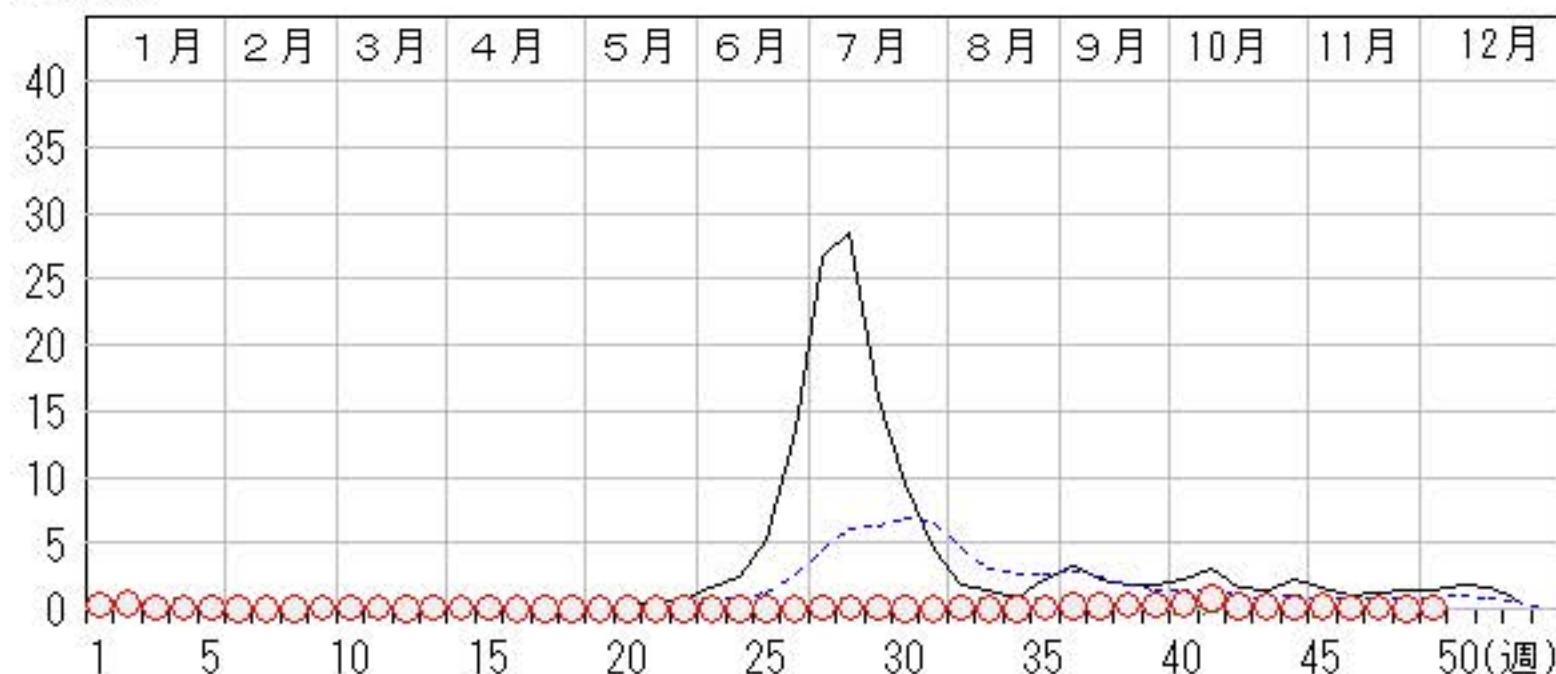
2020年45週～49週

上段: 定点からの患者報告数
下段: 定点あたりの患者数

	45週	46週	47週	48週	49週
石川県	5 0.17	2 0.07	2 0.07	0 0.00	2 0.07
金沢市	0 0.00	0 0.00	0 0.00	0 0.00	0 0.00
南加賀	4 0.67	2 0.33	0 0.00	0 0.00	0 0.00
石川中央	1 0.17	0 0.00	1 0.17	0 0.00	2 0.33
能登中部	0 0.00	0 0.00	1 0.25	0 0.00	0 0.00
能登北部	0 0.00	0 0.00	0 0.00	0 0.00	0 0.00



○ 当年(石川県) — 前年(石川県)
× 当年(全国) - - - 平年(石川県)

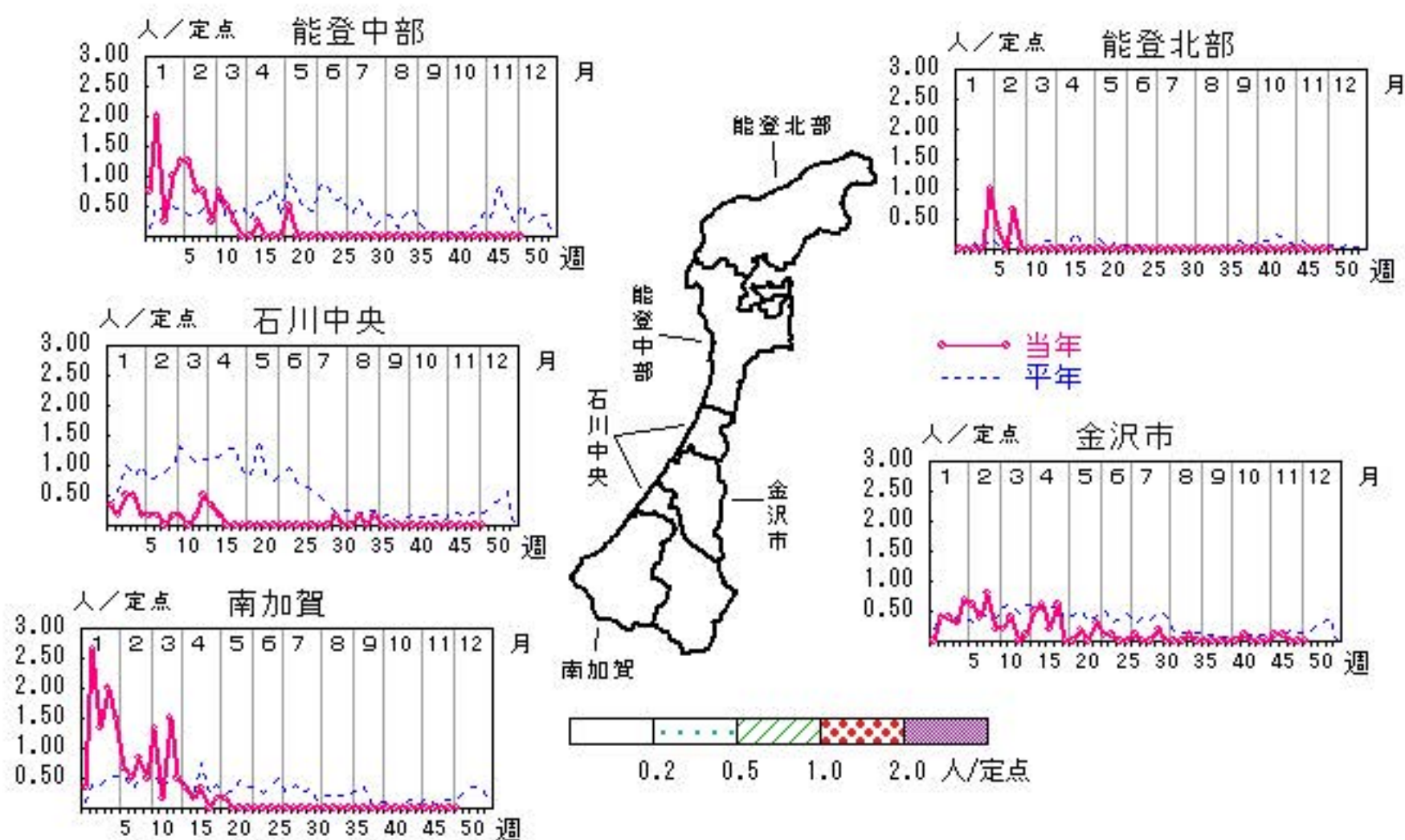


伝染性紅斑

2020年45週～49週

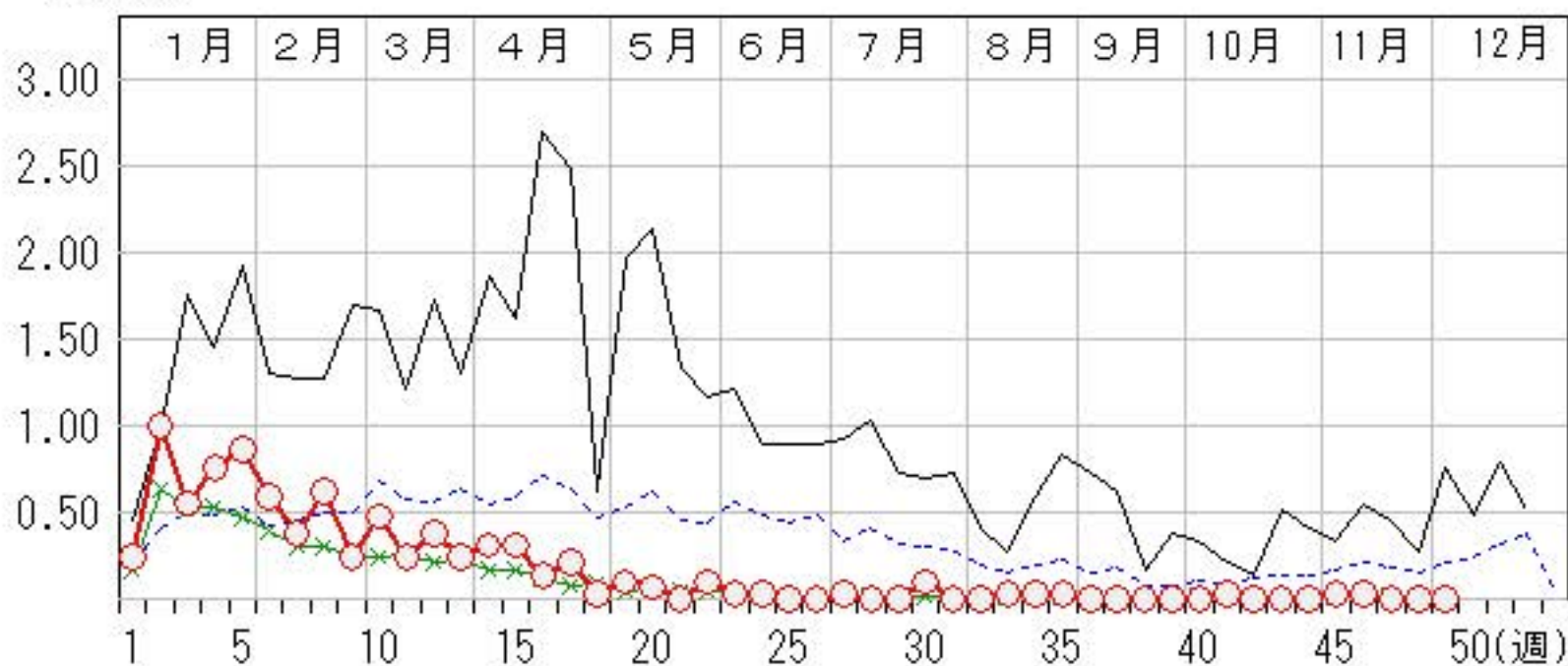
上段: 定点からの患者報告数
下段: 定点あたりの患者数

	45週	46週	47週	48週	49週
石川県	1 0.03	1 0.03	0 0.00	0 0.00	0 0.00
金沢市	1 0.10	1 0.10	0 0.00	0 0.00	0 0.00
南加賀	0 0.00	0 0.00	0 0.00	0 0.00	0 0.00
石川中央	0 0.00	0 0.00	0 0.00	0 0.00	0 0.00
能登中部	0 0.00	0 0.00	0 0.00	0 0.00	0 0.00
能登北部	0 0.00	0 0.00	0 0.00	0 0.00	0 0.00



人/定点

○ 当年(石川県) — 前年(石川県)
 × 当年(全国) - - - 平年(石川県)

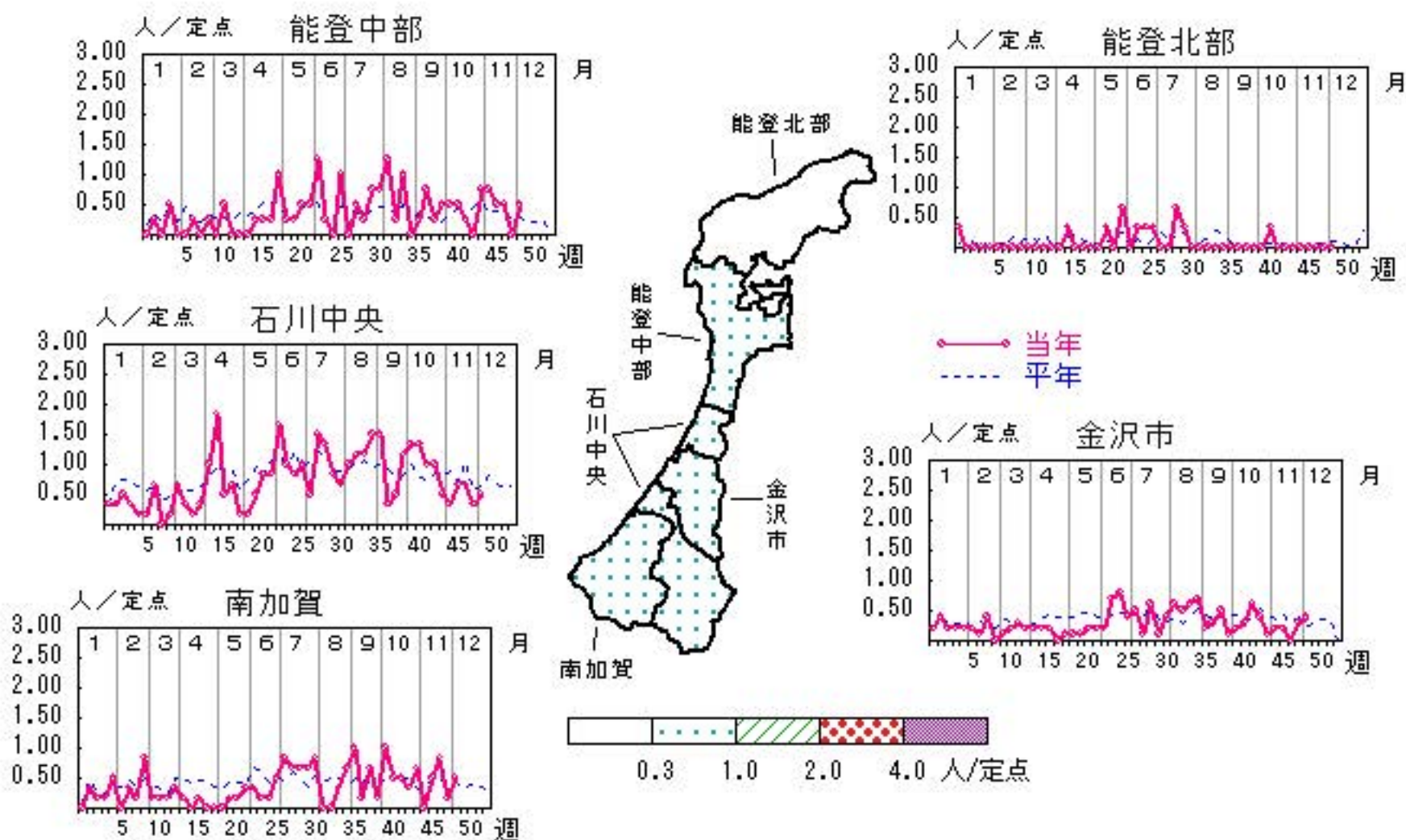


突発性発しん

2020年45週～49週

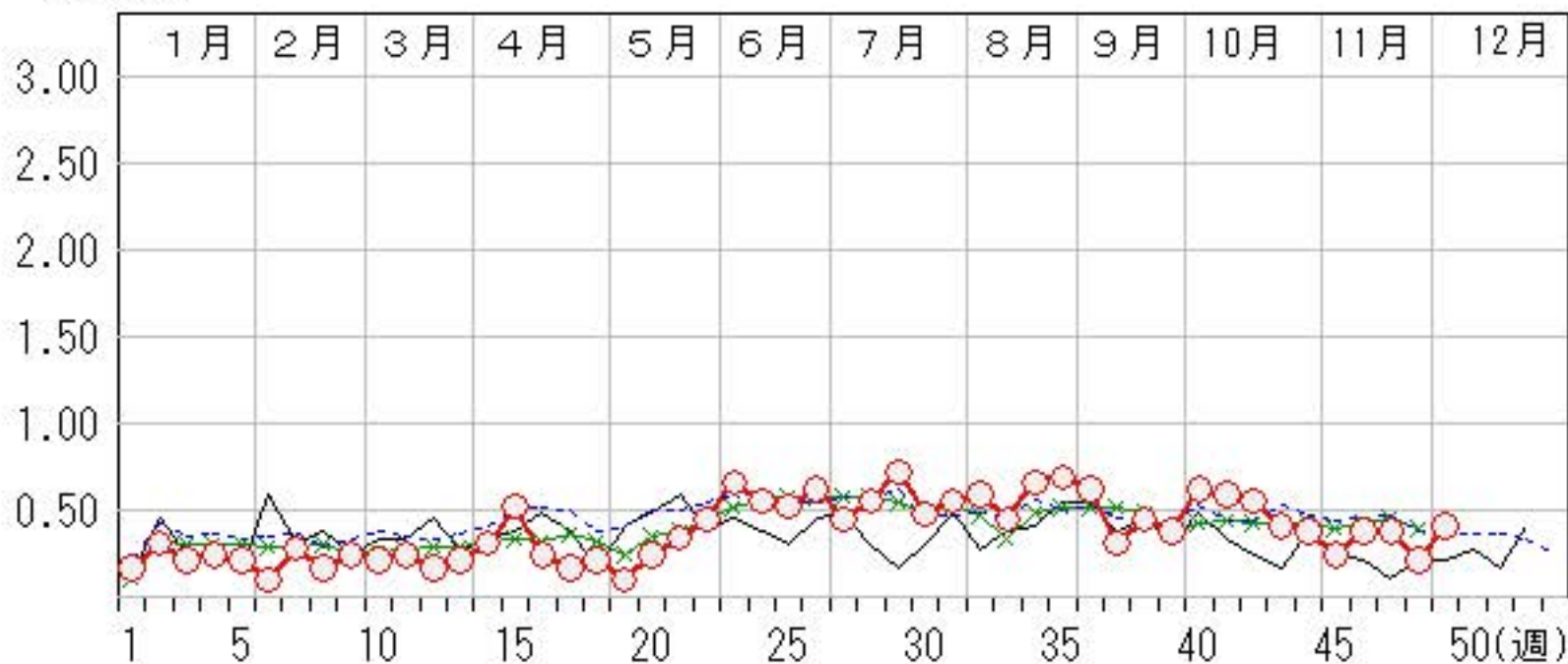
上段: 定点からの患者報告数
下段: 定点あたりの患者数

	45週	46週	47週	48週	49週
石川県	7 0.24	11 0.38	11 0.38	6 0.21	12 0.41
金沢市	2 0.20	2 0.20	0 0.00	3 0.30	4 0.40
南加賀	0 0.00	3 0.50	5 0.83	1 0.17	3 0.50
石川中央	2 0.33	4 0.67	4 0.67	2 0.33	3 0.50
能登中部	3 0.75	2 0.50	2 0.50	0 0.00	2 0.50
能登北部	0 0.00	0 0.00	0 0.00	0 0.00	0 0.00



人/定点

○ 当年(石川県) — 前年(石川県)
 × 当年(全国) - - - 平年(石川県)

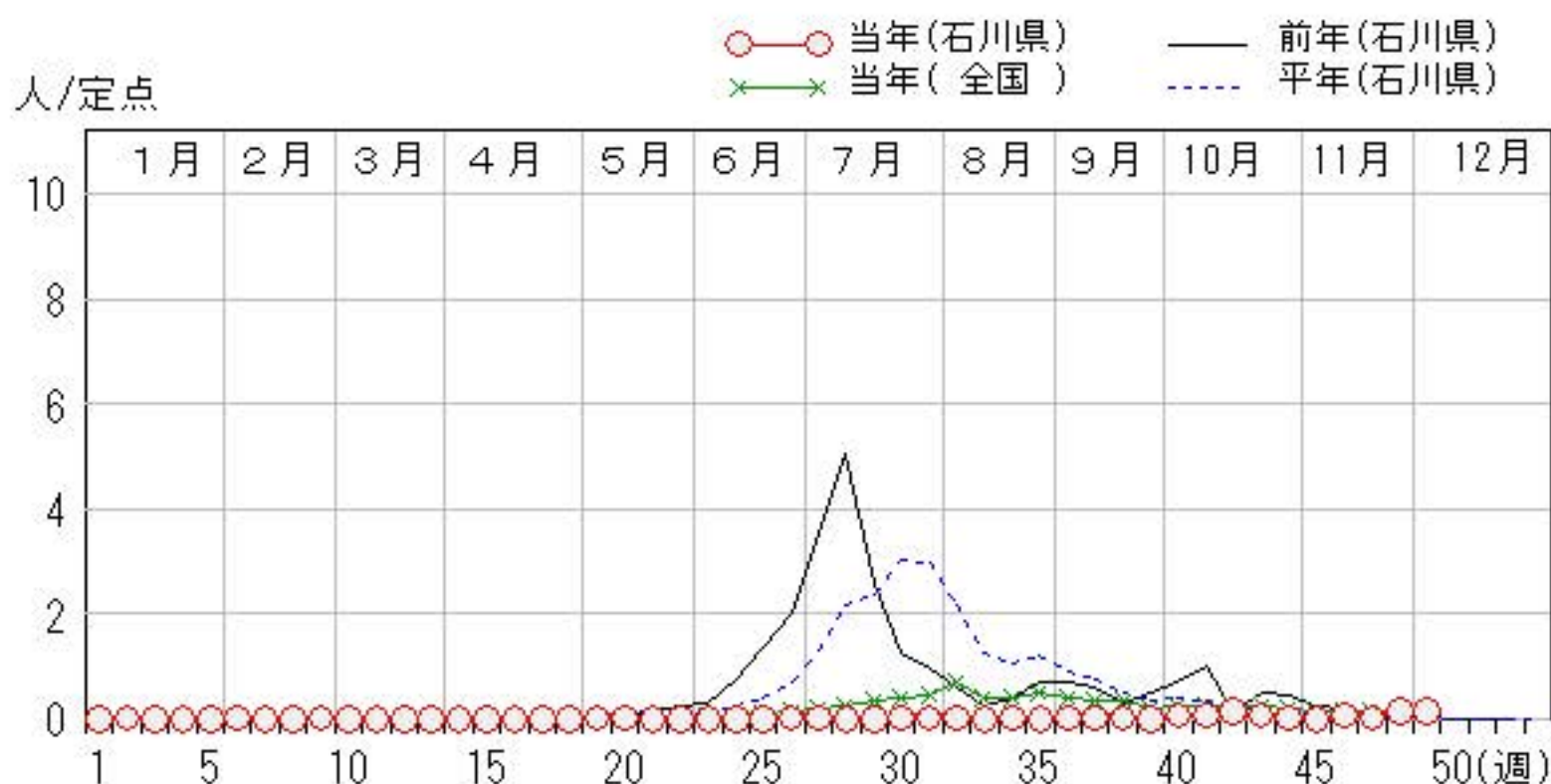
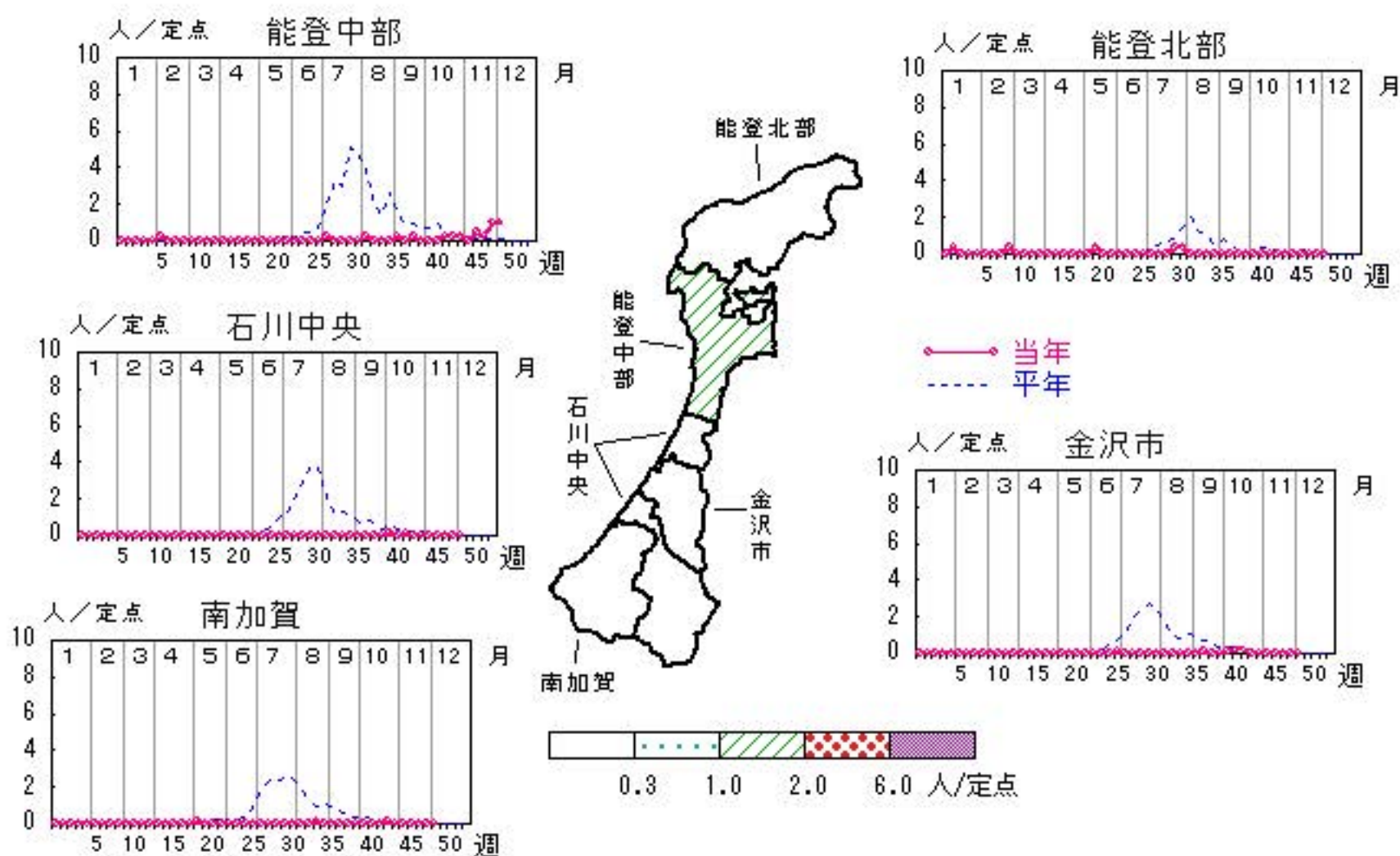


ヘルパンギーナ

2020年45週～49週

上段: 定点からの患者報告数
下段: 定点あたりの患者数

	45週	46週	47週	48週	49週
石川県	0 0.00	2 0.07	1 0.03	4 0.14	4 0.14
金沢市	0 0.00	0 0.00	0 0.00	0 0.00	0 0.00
南加賀	0 0.00	0 0.00	0 0.00	0 0.00	0 0.00
石川中央	0 0.00	0 0.00	0 0.00	0 0.00	0 0.00
能登中部	0 0.00	2 0.50	1 0.25	4 1.00	4 1.00
能登北部	0 0.00	0 0.00	0 0.00	0 0.00	0 0.00

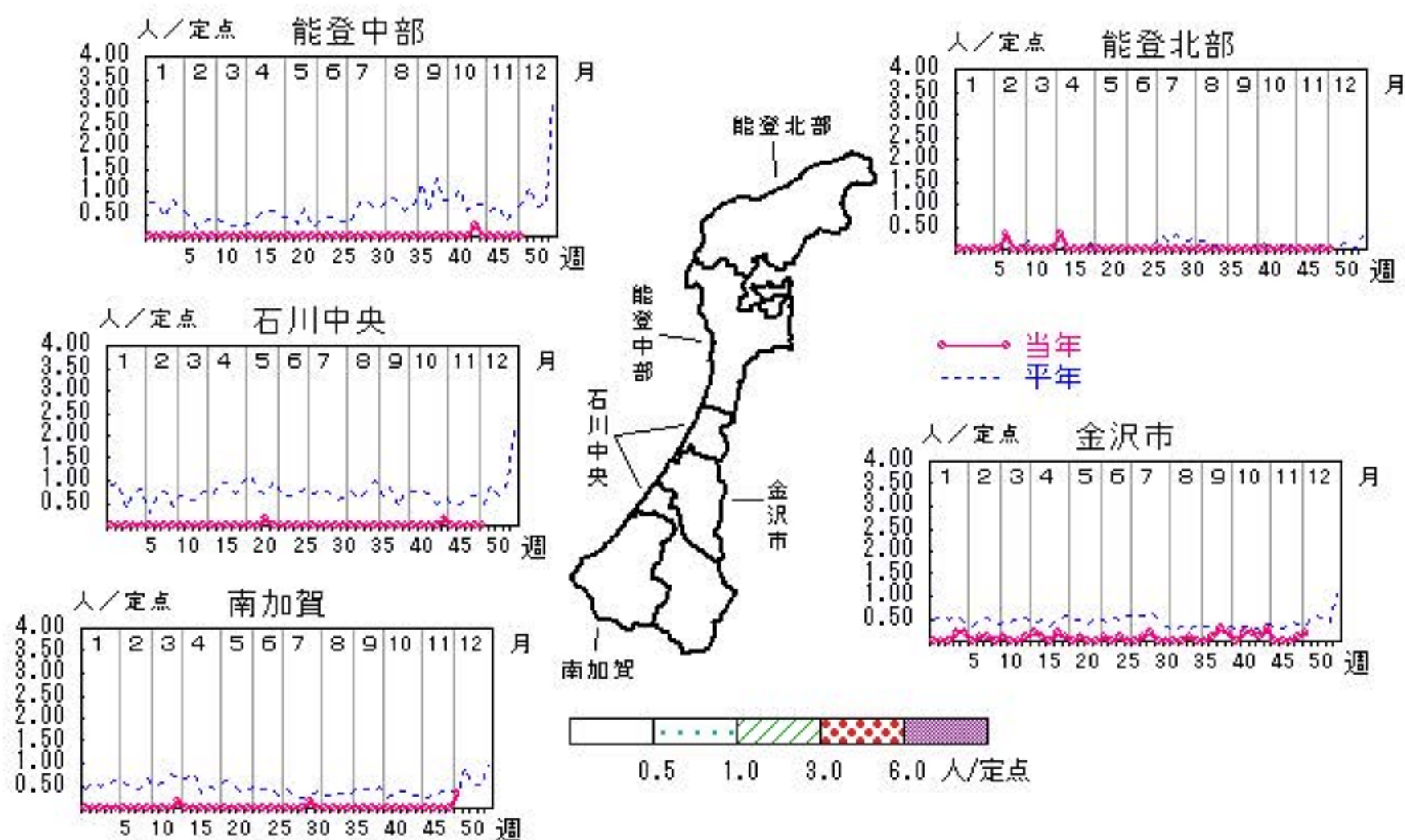


流行性耳下腺炎

2020年45週～49週

上段:定点からの患者報告数
下段:定点あたりの患者数

	45週	46週	47週	48週	49週
石川県	0 0.00	0 0.00	0 0.00	1 0.03	4 0.14
金沢市	0 0.00	0 0.00	0 0.00	1 0.10	2 0.20
南加賀	0 0.00	0 0.00	0 0.00	0 0.00	2 0.33
石川中央	0 0.00	0 0.00	0 0.00	0 0.00	0 0.00
能登中部	0 0.00	0 0.00	0 0.00	0 0.00	0 0.00
能登北部	0 0.00	0 0.00	0 0.00	0 0.00	0 0.00



人/定点

○ 当年(石川県) — 前年(石川県)
 × 当年(全国) - - - 平年(石川県)

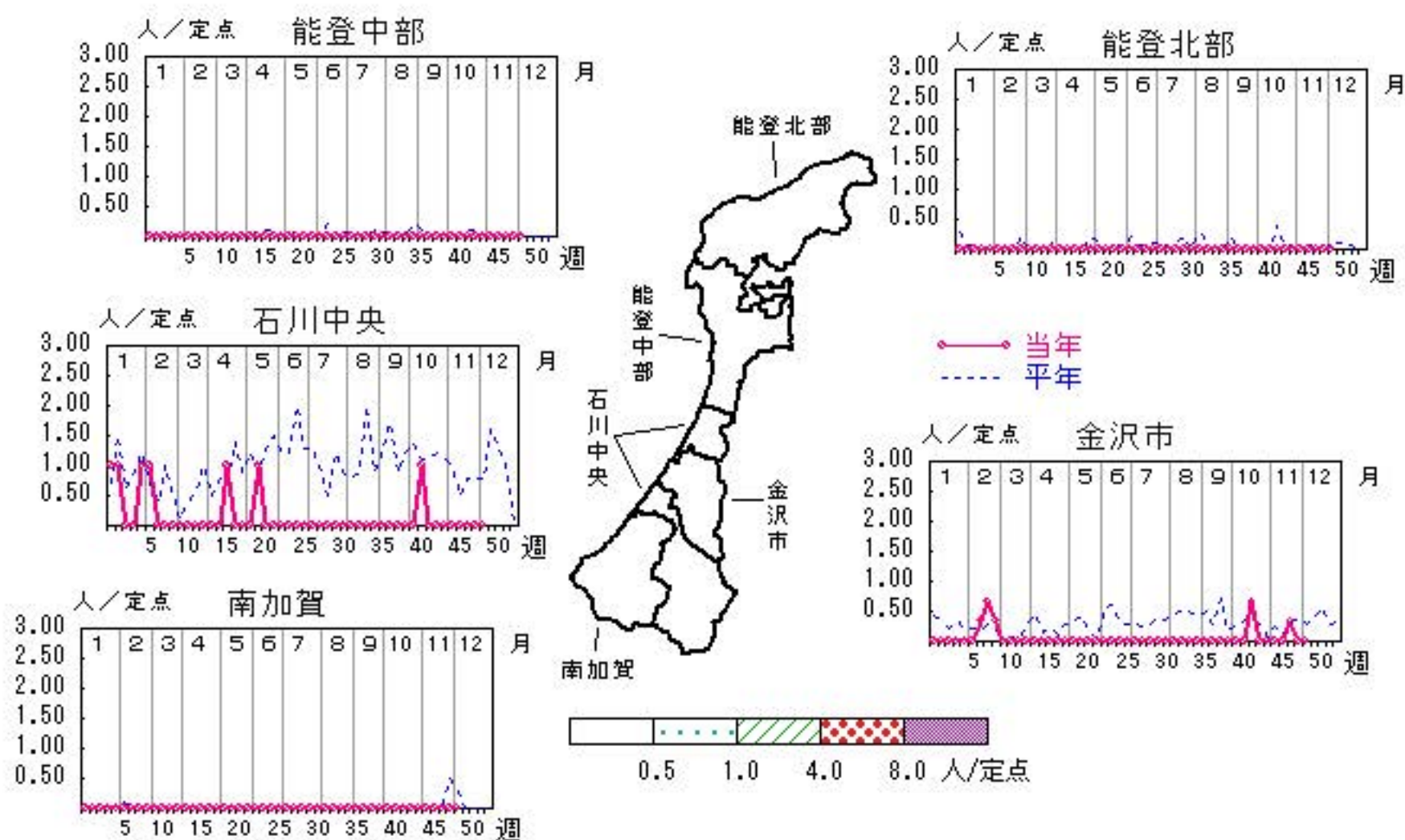


流行性角結膜炎

2020年45週～49週

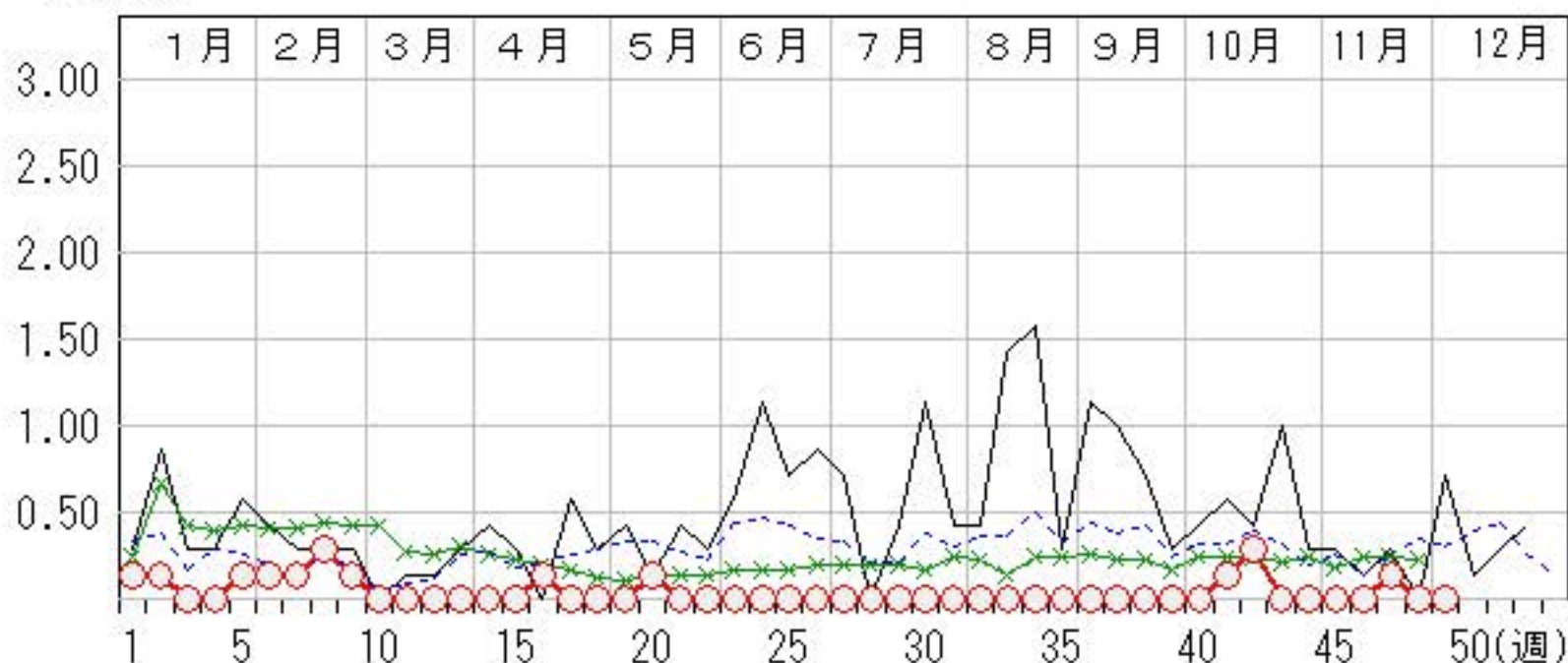
上段:定点からの患者報告数
下段:定点あたりの患者数

	45週	46週	47週	48週	49週
石川県	0 0.00	0 0.00	1 0.14	0 0.00	0 0.00
金沢市	0 0.00	0 0.00	1 0.33	0 0.00	0 0.00
南加賀	0 0.00	0 0.00	0 0.00	0 0.00	0 0.00
石川中央	0 0.00	0 0.00	0 0.00	0 0.00	0 0.00
能登中部	0 0.00	0 0.00	0 0.00	0 0.00	0 0.00
能登北部	0 0.00	0 0.00	0 0.00	0 0.00	0 0.00



人/定点

○ 当年(石川県) — 前年(石川県)
 × 当年(全国) - - - 平年(石川県)

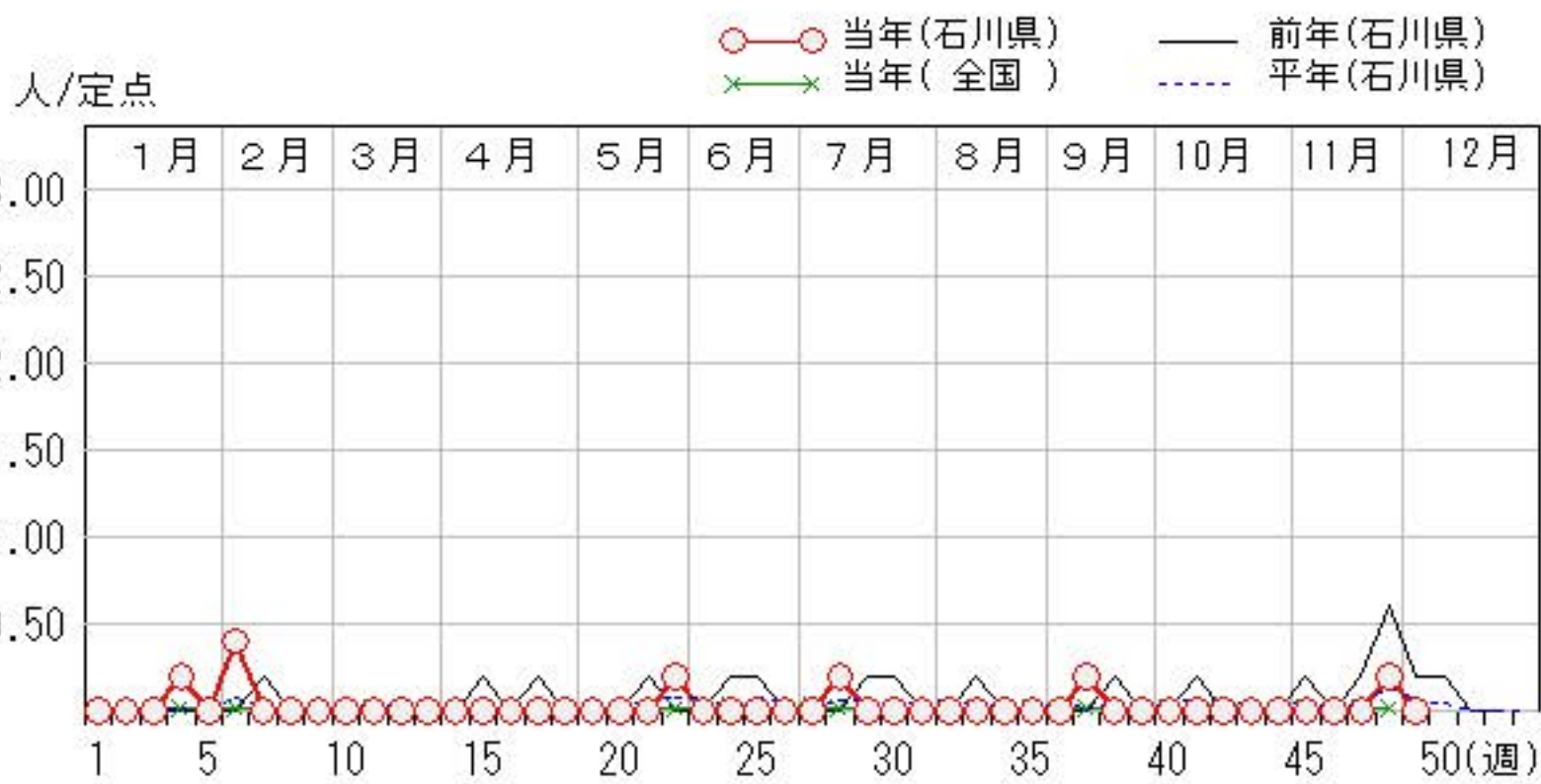
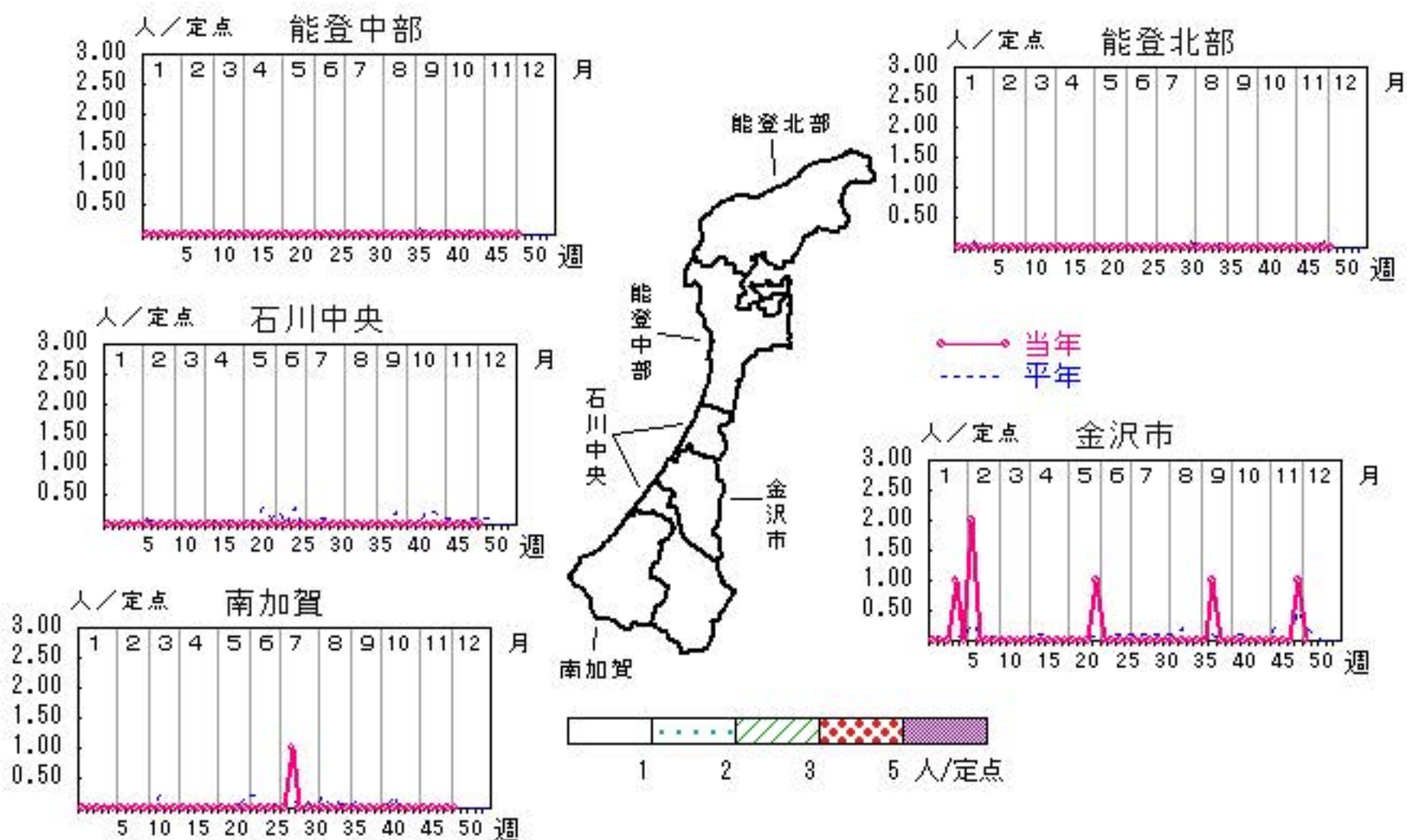


無菌性髄膜炎

2020年45週～49週

上段: 定点からの患者報告数
下段: 定点あたりの患者数

	45週	46週	47週	48週	49週
石川県	0 0.00	0 0.00	0 0.00	1 0.20	0 0.00
金沢市	0 0.00	0 0.00	0 0.00	1 1.00	0 0.00
南加賀	0 0.00	0 0.00	0 0.00	0 0.00	0 0.00
石川中央	0 0.00	0 0.00	0 0.00	0 0.00	0 0.00
能登中部	0 0.00	0 0.00	0 0.00	0 0.00	0 0.00
能登北部	0 0.00	0 0.00	0 0.00	0 0.00	0 0.00

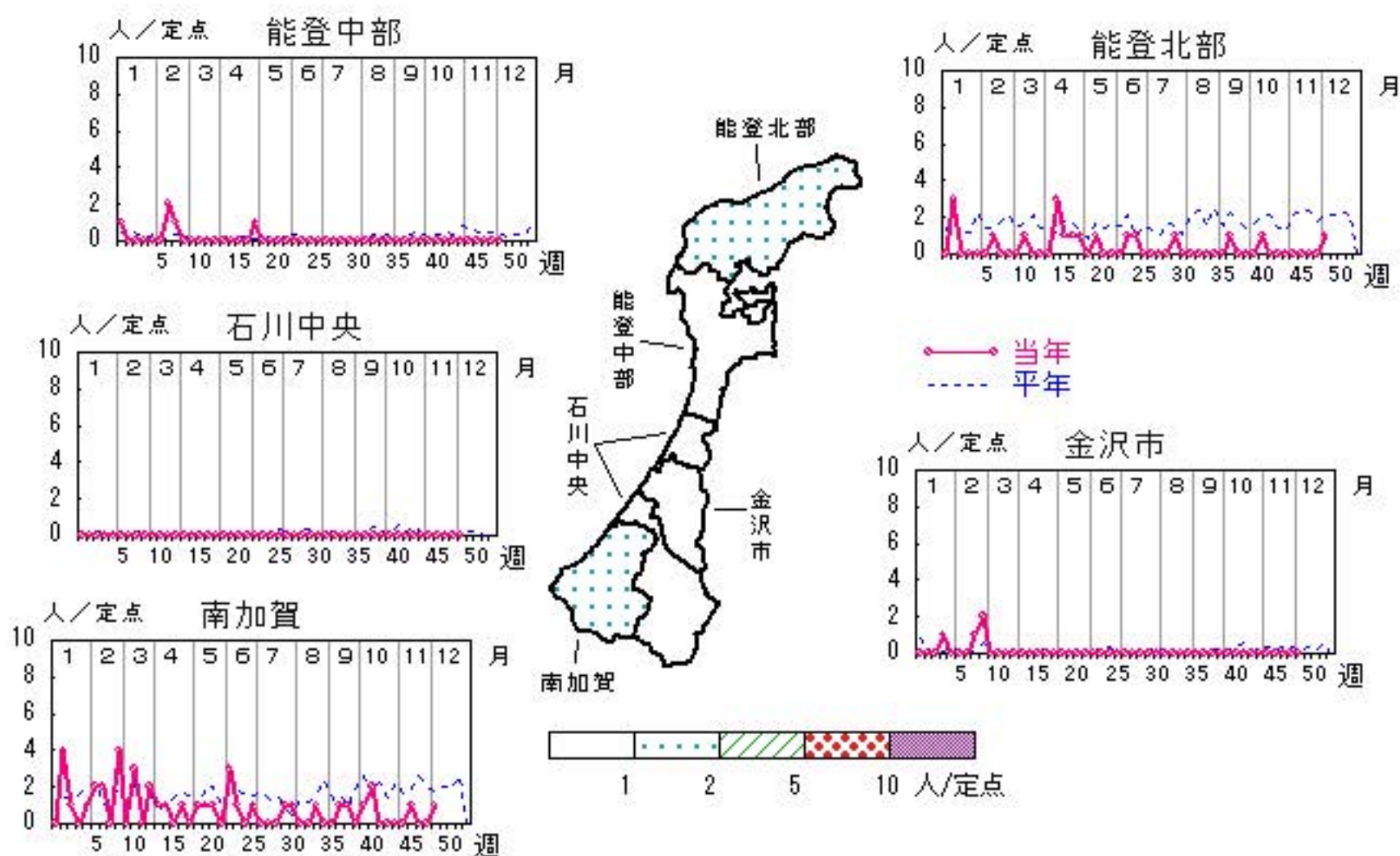


マイコプラズマ肺炎

2020年45週～49週

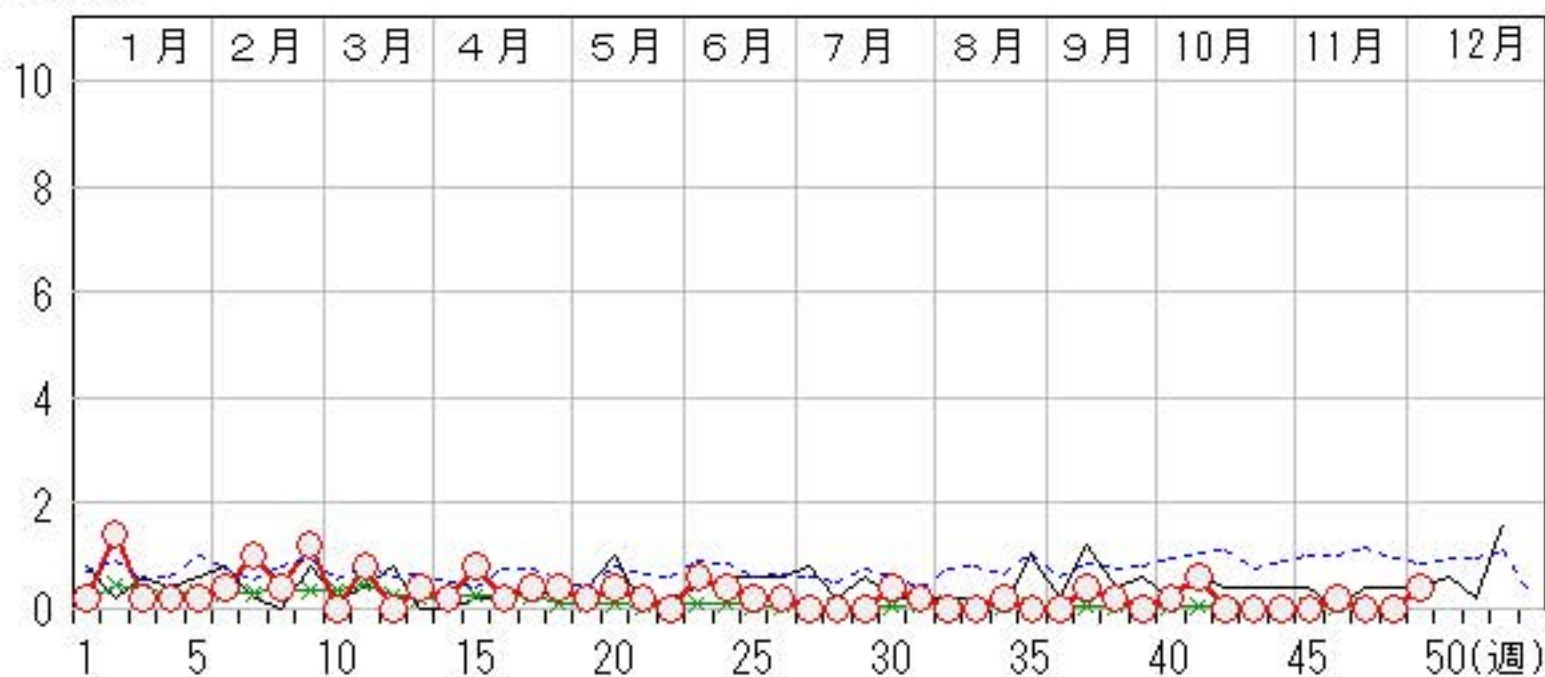
上段: 定点からの患者報告数
下段: 定点あたりの患者数

	45週	46週	47週	48週	49週
石川県	0 0.00	1 0.20	0 0.00	0 0.00	2 0.40
金沢市	0 0.00	0 0.00	0 0.00	0 0.00	0 0.00
南加賀	0 0.00	1 1.00	0 0.00	0 0.00	1 1.00
石川中央	0 0.00	0 0.00	0 0.00	0 0.00	0 0.00
能登中部	0 0.00	0 0.00	0 0.00	0 0.00	0 0.00
能登北部	0 0.00	0 0.00	0 0.00	0 0.00	1 1.00



人/定点

○ 当年(石川県) — 前年(石川県)
× 当年(全国) - - - 平年(石川県)



疾患別・年齢階級別患者報告数

2020年 第49週(石川県)

インフルエンザ	インフルエンザ	小児科	RSウイルス感染症	咽頭結膜熱	A群溶血性レンサ球菌咽頭炎	感染性胃腸炎	水痘	手足口病	伝染性紅斑	突発性発しん	ヘルパンギーナ	流行性耳下腺炎	眼科・基幹	急性出血性結膜炎	流行性角結膜炎	細菌性髄膜炎	無菌性髄膜炎	マイコプラズマ肺炎	クラミジア肺炎 (オウム病除く)	感染性胃腸炎(ロタウイルス)
計		計	15	9	48	7	2	12	4	4	計	2								
～5ヶ月 ～11ヶ月 1歳		～5ヶ月 ～11ヶ月 1歳			1 5 10				1 5			～5ヶ月 ～11ヶ月 1歳								
2歳 3歳 4歳 5歳		2歳 3歳 4歳 5歳			3 3 1 2		1		3 2	1		2歳 3歳 4歳 5歳								1
6歳 7歳 8歳 9歳		6歳 7歳 8歳 9歳			2 1 2 1	1 4	1					6歳 7歳 8歳 9歳								
10歳～14歳 15歳～19歳 20歳～29歳 30歳～39歳		10歳～14歳 15歳～19歳 20歳以上			2 7 6 3	1						10歳～14歳 15歳～19歳 20歳～29歳 30歳～39歳								
40歳～49歳 50歳～59歳 60歳～69歳 70歳～79歳 80歳以上												40歳～49歳 50歳～59歳 60歳～69歳 70歳以上								1

石川県感染症情報センター

2020年 感染症週報(インフルエンザ・小児科) 推移表

人

週	期間	定点数		501 インフル ンザ	600 RSウ イルス 感染症	601 咽頭結 膜熱	602 A群溶 血性レ ンサ球 菌咽頭 炎	603 感染性 胃腸炎	604 水痘	605 手足口 病	606 伝染性 紅斑	607 突発性 発しん	610 ヘルパ ンキー ナ	612 流行性 耳下腺 炎
		5 ル エン ザ イ ン フ	6 小 児 科											
1	12.30~1.5	48	29	678	4	8	64	59	15	9	7	5		
2	1.6~1.12	48	29	724	5	14	146	237	33	12	29	9	1	
3	1.13~1.19	48	29	628	9	6	154	205	15	4	16	6		
4	1.20~1.26	48	29	755	12	11	248	305	58	2	22	7		2
5	1.27~2.2	48	29	671	14	8	270	357	20	2	25	6		2
6	2.3~2.9	48	29	436	9	2	305	318	35	1	17	3	1	
7	2.10~2.16	48	29	583	9	6	239	261	24		11	8		2
8	2.17~2.23	48	29	624	10	9	285	296	27	1	18	5		1
9	2.24~3.1	48	29	498	7	9	213	142	25	3	7	7	1	
10	3.2~3.8	48	29	333	6	14	252	127	22	2	14	6		1
11	3.9~3.15	48	29	139	6	7	189	95	13	2	7	7		
12	3.16~3.22	48	29	77	7	7	122	86	19	1	11	5		
13	3.23~3.29	48	29	23	2	12	114	82	15	2	7	6		2
14	3.30~4.5	48	29	14	2	7	114	56	11	4	9	9		3
15	4.6~4.12	48	29	6	1	10	94	61	19	3	9	15		1
16	4.13~4.19	48	29			4	71	47	11		4	7		
17	4.20~4.26	48	29			13	51	33	10		6	5		2
18	4.27~5.3	48	29			9	30	26	4		1	6		1
19	5.4~5.10	48	29			14	12	30	4	1	3	3	1	
20	5.11~5.17	48	29		1	5	24	30	2		2	7	1	1
21	5.18~5.24	48	29			4	25	23				10		1
22	5.25~5.31	48	29			2	24	38	1	1	3	13		
23	6.1~6.7	48	29			3	32	50			1	19		1
24	6.8~6.14	48	29			9	14	46		1	1	16		
25	6.15~6.21	48	29			6	14	72				15		1
26	6.22~6.28	48	29			4	32	73	2			18	1	
27	6.29~7.5	48	29			4	33	63		2	1	13	1	
28	7.6~7.12	48	29			5	35	80	5	2		16		1
29	7.13~7.19	48	29			3	28	92	3	2		21		2
30	7.20~7.26	48	29			6	22	61	7	1	3	14	1	1
31	7.27~8.2	48	29		1	7	21	49				16	1	
32	8.3~8.9	48	29			2	18	62		2		17	1	
33	8.10~8.16	48	29		1	2	7	40			1	13		
34	8.17~8.23	48	29			5	23	88	4	1	1	19	1	1
35	8.24~8.30	48	29		1	7	11	92	2	2	1	20		
36	8.31~9.6	48	29			5	12	91	3	5		18	1	
37	9.7~9.13	48	29			4	12	58	2	6		9	1	1
38	9.14~9.20	48	29			1	17	67		9		13	1	3
39	9.21~9.27	48	29			5	13	49	1	8		11		2
40	9.28~10.4	48	29			6	12	54	2	12		18	2	
41	10.5~10.11	48	29				17	69	6	24	1	17	2	2
42	10.12~10.18	48	29			2	19	35		7		16	4	2
43	10.19~10.25	48	29		1	4	9	63	2	7		12	2	2
44	10.26~11.1	48	29		1	6	12	47	4	2		11	1	4
45	11.2~11.8	48	29			7	10	45	1	5	1	7		
46	11.9~11.15	48	29			4	12	41	4	2	1	11	2	
47	11.16~11.22	48	29			19	12	50	10	2		11	1	
48	11.23~11.29	48	29			18	15	56	8			6	4	1
49	11.30~12.6	48	29			15	9	48	7	2		12	4	4
合計				6,189	109	340	3,517	4,555	456	154	240	544	36	47

B

2020年 感染症週報(インフルエンザ・小児科) 推移表 定点当たり患者発生数

人/定点

週	期間	定点数		501 インフル ンザ	600 RSウ イルス 感染症	601 咽頭結 膜熱	602 A群溶 血性レ ンサ球 菌咽頭 炎	603 感染性 胃腸炎	604 水痘	605 手足口 病	606 伝染性 紅斑	607 突発性 発しん	610 ヘルパ ンキ ーナ	612 流行性 耳下腺 炎	
		5 ル エン ザ イ ン フ	6 小 児 科												
1	12.30~1.5	48	29	14.13	0.14	0.28	2.21	2.03	0.52	0.31	0.24	0.17			
2	1.6~1.12	48	29	15.08	0.17	0.48	5.03	8.17	1.14	0.41	1.00	0.31	0.03		
3	1.13~1.19	48	29	13.08	0.31	0.21	5.31	7.07	0.52	0.14	0.55	0.21			
4	1.20~1.26	48	29	15.73	0.41	0.38	8.55	10.52	2.00	0.07	0.76	0.24		0.07	
5	1.27~2.2	48	29	13.98	0.48	0.28	9.31	12.31	0.69	0.07	0.86	0.21		0.07	
6	2.3~2.9	48	29	9.08	0.31	0.07	10.52	10.97	1.21	0.03	0.59	0.10	0.03		
7	2.10~2.16	48	29	12.15	0.31	0.21	8.24	9.00	0.83		0.38	0.28		0.07	
8	2.17~2.23	48	29	13.00	0.34	0.31	9.83	10.21	0.93	0.03	0.62	0.17		0.03	
9	2.24~3.1	48	29	10.38	0.24	0.31	7.34	4.90	0.86	0.10	0.24	0.24	0.03		
10	3.2~3.8	48	29	6.94	0.21	0.48	8.69	4.38	0.76	0.07	0.48	0.21		0.03	
11	3.9~3.15	48	29	2.90	0.21	0.24	6.52	3.28	0.45	0.07	0.24	0.24			
12	3.16~3.22	48	29	1.60	0.24	0.24	4.21	2.97	0.66	0.03	0.38	0.17			
13	3.23~3.29	48	29	0.48	0.07	0.41	3.93	2.83	0.52	0.07	0.24	0.21		0.07	
14	3.30~4.5	48	29	0.29	0.07	0.24	3.93	1.93	0.38	0.14	0.31	0.31		0.10	
15	4.6~4.12	48	29	0.13	0.03	0.34	3.24	2.10	0.66	0.10	0.31	0.52		0.03	
16	4.13~4.19	48	29			0.14	2.45	1.62	0.38		0.14	0.24			
17	4.20~4.26	48	29			0.45	1.76	1.14	0.34		0.21	0.17		0.07	
18	4.27~5.3	48	29			0.31	1.03	0.90	0.14		0.03	0.21		0.03	
19	5.4~5.10	48	29			0.48	0.41	1.03	0.14	0.03	0.10	0.10	0.03		
20	5.11~5.17	48	29		0.03	0.17	0.83	1.03	0.07		0.07	0.24	0.03	0.03	
21	5.18~5.24	48	29			0.14	0.86	0.79				0.34		0.03	
22	5.25~5.31	48	29			0.07	0.83	1.31	0.03	0.03	0.10	0.45			
23	6.1~6.7	48	29			0.10	1.10	1.72			0.03	0.66		0.03	
24	6.8~6.14	48	29			0.31	0.48	1.59		0.03	0.03	0.55			
25	6.15~6.21	48	29			0.21	0.48	2.48				0.52		0.03	
26	6.22~6.28	48	29			0.14	1.10	2.52	0.07			0.62	0.03		
27	6.29~7.5	48	29			0.14	1.14	2.17		0.07	0.03	0.45	0.03		
28	7.6~7.12	48	29			0.17	1.21	2.76	0.17	0.07		0.55		0.03	
29	7.13~7.19	48	29			0.10	0.97	3.17	0.10	0.07		0.72		0.07	
30	7.20~7.26	48	29			0.21	0.76	2.10	0.24	0.03	0.10	0.48	0.03	0.03	
31	7.27~8.2	48	29		0.03	0.24	0.72	1.69				0.55	0.03		
32	8.3~8.9	48	29			0.07	0.62	2.14		0.07		0.59	0.03		
33	8.10~8.16	48	29		0.03	0.07	0.24	1.38			0.03	0.45			
34	8.17~8.23	48	29			0.17	0.79	3.03	0.14	0.03	0.03	0.66	0.03	0.03	
35	8.24~8.30	48	29		0.03	0.24	0.38	3.17	0.07	0.07	0.03	0.69			
36	8.31~9.6	48	29			0.17	0.41	3.14	0.10	0.17		0.62	0.03		
37	9.7~9.13	48	29			0.14	0.41	2.00	0.07	0.21		0.31	0.03	0.03	
38	9.14~9.20	48	29			0.03	0.59	2.31		0.31		0.45	0.03	0.10	
39	9.21~9.27	48	29			0.17	0.45	1.69	0.03	0.28		0.38		0.07	
40	9.28~10.4	48	29			0.21	0.41	1.86	0.07	0.41		0.62	0.07		
41	10.5~10.11	48	29				0.59	2.38	0.21	0.83	0.03	0.59	0.07	0.07	
42	10.12~10.18	48	29			0.07	0.66	1.21		0.24		0.55	0.14	0.07	
43	10.19~10.25	48	29		0.03	0.14	0.31	2.17	0.07	0.24		0.41	0.07	0.07	
44	10.26~11.1	48	29		0.03	0.21	0.41	1.62	0.14	0.07		0.38	0.03	0.14	
45	11.2~11.8	48	29			0.24	0.34	1.55	0.03	0.17	0.03	0.24			
46	11.9~11.15	48	29			0.14	0.41	1.41	0.14	0.07	0.03	0.38	0.07		
47	11.16~11.22	48	29			0.66	0.41	1.72	0.34	0.07		0.38	0.03		
48	11.23~11.29	48	29			0.62	0.52	1.93	0.28			0.21	0.14	0.03	
49	11.30~12.6	48	29			0.52	0.31	1.66	0.24	0.07		0.41	0.14	0.14	
合計				128.94	3.76	11.72	121.28	157.07	15.72	5.31	8.28	18.76	1.24	1.62	

2020年 感染症週報(眼科・基幹) 推移表

人

週	期間	定点数		701	702	902	903	904	905	907
		7 眼科	9 基幹	急性出血性結膜炎	流行性角結膜炎	細菌性髄膜炎	無菌性髄膜炎	マイコプラズマ肺炎	クラミジア肺炎	感染性胃腸炎(ロタウイルス)
1	12.30~1.5	7	5		1			1		
2	1.6~1.12	7	5		1			7		
3	1.13~1.19	7	5					1		
4	1.20~1.26	7	5				1	1		
5	1.27~2.2	7	5		1			1		
6	2.3~2.9	7	5		1		2	2		
7	2.10~2.16	7	5		1			5		
8	2.17~2.23	7	5		2			2		
9	2.24~3.1	7	5		1			6		
10	3.2~3.8	7	5							
11	3.9~3.15	7	5					4		
12	3.16~3.22	7	5							
13	3.23~3.29	7	5					2		
14	3.30~4.5	7	5					1		
15	4.6~4.12	7	5					4		
16	4.13~4.19	7	5		1			1		
17	4.20~4.26	7	5					2		
18	4.27~5.3	7	5					2		
19	5.4~5.10	7	5					1		
20	5.11~5.17	7	5		1			2		
21	5.18~5.24	7	5					1		
22	5.25~5.31	7	5				1			
23	6.1~6.7	7	5					3		1
24	6.8~6.14	7	5					2		
25	6.15~6.21	7	5					1		
26	6.22~6.28	7	5					1		
27	6.29~7.5	7	5							
28	7.6~7.12	7	5				1			
29	7.13~7.19	7	5							
30	7.20~7.26	7	5					2		
31	7.27~8.2	7	5					1		
32	8.3~8.9	7	5							
33	8.10~8.16	7	5							
34	8.17~8.23	7	5					1		
35	8.24~8.30	7	5							
36	8.31~9.6	7	5							
37	9.7~9.13	7	5				1	2		
38	9.14~9.20	7	5					1		
39	9.21~9.27	7	5							
40	9.28~10.4	7	5					1		
41	10.5~10.11	7	5		1			3		
42	10.12~10.18	7	5		2					
43	10.19~10.25	7	5							
44	10.26~11.1	7	5							
45	11.2~11.8	7	5							
46	11.9~11.15	7	5					1		
47	11.16~11.22	7	5		1					
48	11.23~11.29	7	5				1			
49	11.30~12.6	7	5					2		
合計					14		7	67		1

2020年 感染症週報(眼科・基幹) 推移表 定点当たり患者発生数

人/定点

週	期間	定点数		701	702	902	903	904	905	907
		7 眼科	9 基幹	急性出血性結膜炎	流行性角結膜炎	細菌性髄膜炎	無菌性髄膜炎	マイコプラズマ肺炎	クラミジア肺炎	感染性胃腸炎(ロタウイルス)
1	12.30~1.5	7	5		0.14			0.20		
2	1.6~1.12	7	5		0.14			1.40		
3	1.13~1.19	7	5					0.20		
4	1.20~1.26	7	5				0.20	0.20		
5	1.27~2.2	7	5		0.14			0.20		
6	2.3~2.9	7	5		0.14		0.40	0.40		
7	2.10~2.16	7	5		0.14			1.00		
8	2.17~2.23	7	5		0.29			0.40		
9	2.24~3.1	7	5		0.14			1.20		
10	3.2~3.8	7	5							
11	3.9~3.15	7	5					0.80		
12	3.16~3.22	7	5							
13	3.23~3.29	7	5					0.40		
14	3.30~4.5	7	5					0.20		
15	4.6~4.12	7	5					0.80		
16	4.13~4.19	7	5		0.14			0.20		
17	4.20~4.26	7	5					0.40		
18	4.27~5.3	7	5					0.40		
19	5.4~5.10	7	5					0.20		
20	5.11~5.17	7	5		0.14			0.40		
21	5.18~5.24	7	5					0.20		
22	5.25~5.31	7	5				0.20			
23	6.1~6.7	7	5					0.60		0.20
24	6.8~6.14	7	5					0.40		
25	6.15~6.21	7	5					0.20		
26	6.22~6.28	7	5					0.20		
27	6.29~7.5	7	5							
28	7.6~7.12	7	5				0.20			
29	7.13~7.19	7	5							
30	7.20~7.26	7	5					0.40		
31	7.27~8.2	7	5					0.20		
32	8.3~8.9	7	5							
33	8.10~8.16	7	5							
34	8.17~8.23	7	5					0.20		
35	8.24~8.30	7	5							
36	8.31~9.6	7	5							
37	9.7~9.13	7	5				0.20	0.40		
38	9.14~9.20	7	5					0.20		
39	9.21~9.27	7	5							
40	9.28~10.4	7	5					0.20		
41	10.5~10.11	7	5		0.14			0.60		
42	10.12~10.18	7	5		0.29					
43	10.19~10.25	7	5							
44	10.26~11.1	7	5							
45	11.2~11.8	7	5							
46	11.9~11.15	7	5					0.20		
47	11.16~11.22	7	5		0.14					
48	11.23~11.29	7	5				0.20			
49	11.30~12.6	7	5					0.40		
合計					2.00		1.40	13.40		0.20

全数把握対象疾患の年齢階級別等届出状況

2020年第49週（11／30～12／6）

一類感染症：報告はありませんでした。

二類感染症：結核(南加賀1名、金沢市1名、石川中央1名)の報告がありました。

三類感染症：報告はありませんでした。

四類感染症：レジオネラ症(金沢市1名)の報告がありました。

五類感染症：カルバペネム耐性腸内細菌感染症(金沢市1名)の報告がありました。

※()内は、届出を受理した保健所であり、患者の住所を示すものではありません。

(年齢階級別疾患届出数)

類型	疾患名	年齢(歳)										
		0～4	5～9	10～14	15～19	20～29	30～39	40～49	50～59	60～69	70以上	
二類	結核					1				1		1
四類	レジオネラ症											1
五類	カルバペネム耐性腸内細菌感染症											1

※本情報のデータは速報値であり、今後、調査などの結果に応じて最終的な確定値と若干異なる場合があります。