

2020年40週の疾患別保健所別報告数及び週推移表

(40週：9月28日～10月4日)

このファイルをご覧の方に

このファイルは、県内の指定医療機関から届出のあった週単位の定点把握対象疾患※の発生動向について、次の6つの項目に分けて集計してあります。

- **感染症発生動向調査(週報)の保健所別発生状況……p. 1**
- **疾患別の患者発生状況……p. 2～11**
 - 5週連続して患者発生数が0となった場合、当疾患のページは省略します。
- **疾患別・年齢階級別患者報告数……p. 12**
 - 県内の疾患別患者数を年齢階級別に集計した表です。
- **2020年感染症週報(インフルエンザ・小児科)推移表……p. 13～14**
 - インフルエンザと小児科定点対象感染症の患者数及び定点あたり患者数の週推移表です。
- **2020年感染症週報(眼科・基幹)推移表……p. 15～16**
 - 眼科と基幹定点対象感染症の患者数及び定点あたり患者数の週推移表です。
- **全数把握対象疾患の年齢階級別等届出状況……p. 17**
 - 今週届出のあった全数把握対象疾患を年齢階級別等に集計した表です。

※ 週単位の定点把握対象疾患

種別	インフルエンザ [※] 定点	小児科定点	眼科定点	基幹定点
定点数 (医療機関)	48	29	7	5
	(小児科・内科)	(小児科)	(眼科)	(患者を300人以上収容する病院で小児科・内科医療を提供しているもの)
対象感染症	インフルエンザ(鳥インフルエンザ及び新型インフルエンザ等感染症を除く)	RSウイルス感染症、咽頭結膜熱、A群溶血性レンサ球菌咽頭炎、感染性胃腸炎、水痘、手足口病、伝染性紅斑、突発性発しん、ヘルパンギーナ、流行性耳下腺炎	急性出血性結膜炎、流行性角結膜炎	細菌性髄膜炎、無菌性髄膜炎、マイコプラズマ肺炎、クラミジア肺炎(オウム病を除く)、感染性胃腸炎(ロタウイルス)

感染症発生動向調査（週報）の保健所別発生状況												
		調査対象期間			定点当り		石川中央					備考
		前週 9/21～9/27	今週 9/28～10/4	増減	前年同週	今週 (40週)	南加賀 定点 10	金沢市 定点 16	石川中央 定点 10	能登中部 定点 7	能登北部 定点 5	
1	インフルエンザ	—	—	—	1.40	—						
							南加賀 定点 6	金沢市 定点 10	石川中央 定点 6	能登中部 定点 4	能登北部 定点 3	新：今週新たに報告あり 矢印：前週に引き続き報告あり ↑増加 ↓減少 →同数 ▽：前週に報告あり、今週報告なし
2	RSウイルス感染症	—	—	—	2.76	—						
3	咽頭結膜熱	5	6	1	0.31	0.21	↑	→	新	▽		
4	A群溶血性レンサ球菌咽頭炎	13	12	△1	2.66	0.41	↓	→	↑	↓		
5	感染性胃腸炎	49	54	5	3.79	1.86	↑	↑	↑	↓		
6	水痘	1	2	1	0.38	0.07	新		→			
7	手足口病	8	12	4	2.24	0.41		↑	↑			
8	伝染性紅斑	—	—	—	0.34	—						
9	突発性発しん	11	18	7	0.48	0.62	↑	↑	↑	→		
10	ヘルパンギーナ	—	2	2	0.72	0.07		新	新			
11	流行性耳下腺炎	2	—	△2	—	—		▽				
							南加賀 定点 1	金沢市 定点 3	石川中央 定点 1	能登中部 定点 1	能登北部 定点 1	
12	急性出血性結膜炎	—	—	—	—	—						
13	流行性角結膜炎	—	—	—	0.43	—						
							南加賀 定点 1	金沢市 定点 1	石川中央 定点 1	能登中部 定点 1	能登北部 定点 1	
14	細菌性髄膜炎	—	—	—	—	—						
15	無菌性髄膜炎	—	—	—	—	—						
16	マイコプラズマ肺炎	—	1	1	0.20	0.20	新					
17	クラミジア肺炎(オウム病除く)	—	—	—	—	—						
18	感染性胃腸炎(ロタウイルス)	—	—	—	—	—						
合計		89	107	18								

※本週報は速報性を重視しておりますので、今後調査などの結果に応じて、若干の変更が生じることがあります。

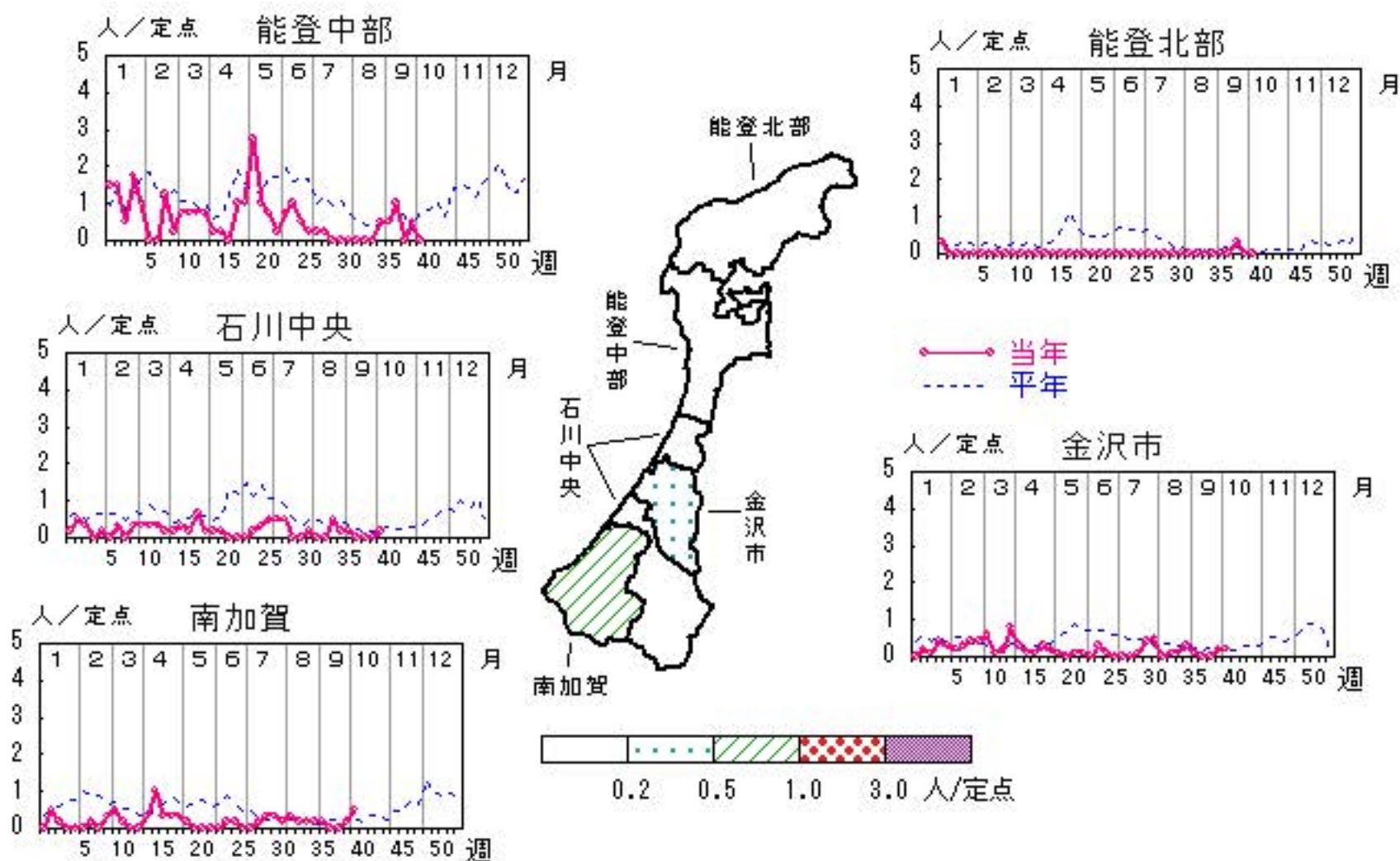
石川県感染症情報センター

咽頭結膜熱

2020年36週～40週

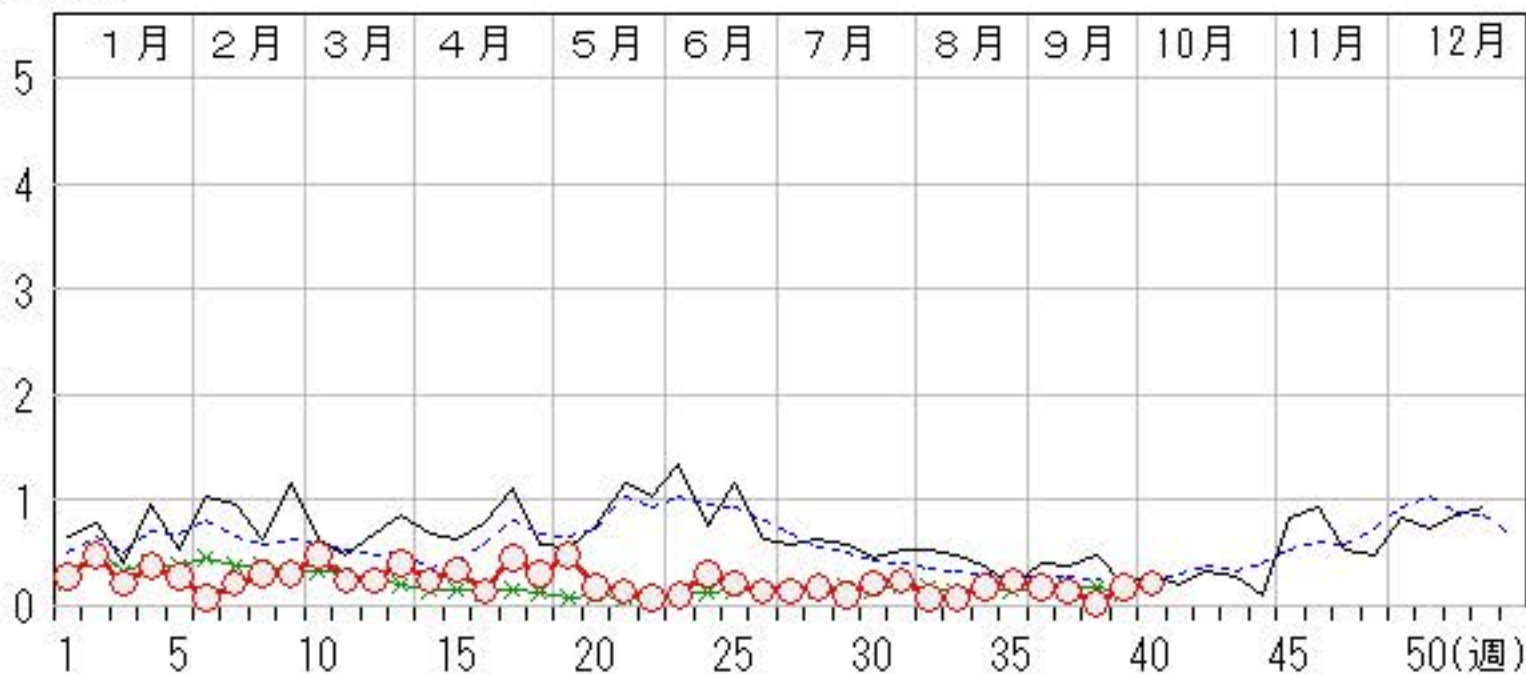
上段: 定点からの患者報告数
下段: 定点あたりの患者数

	36週	37週	38週	39週	40週
石川県	5 0.17	4 0.14	1 0.03	5 0.17	6 0.21
金沢市	1 0.10	0 0.00	0 0.00	2 0.20	2 0.20
南加賀	1 0.17	0 0.00	0 0.00	1 0.17	3 0.50
石川中央	1 0.17	0 0.00	0 0.00	0 0.00	1 0.17
能登中部	2 0.50	4 1.00	0 0.00	2 0.50	0 0.00
能登北部	0 0.00	0 0.00	1 0.33	0 0.00	0 0.00



人/定点

○ 当年(石川県) — 前年(石川県)
 × 当年(全国) - - - 平年(石川県)

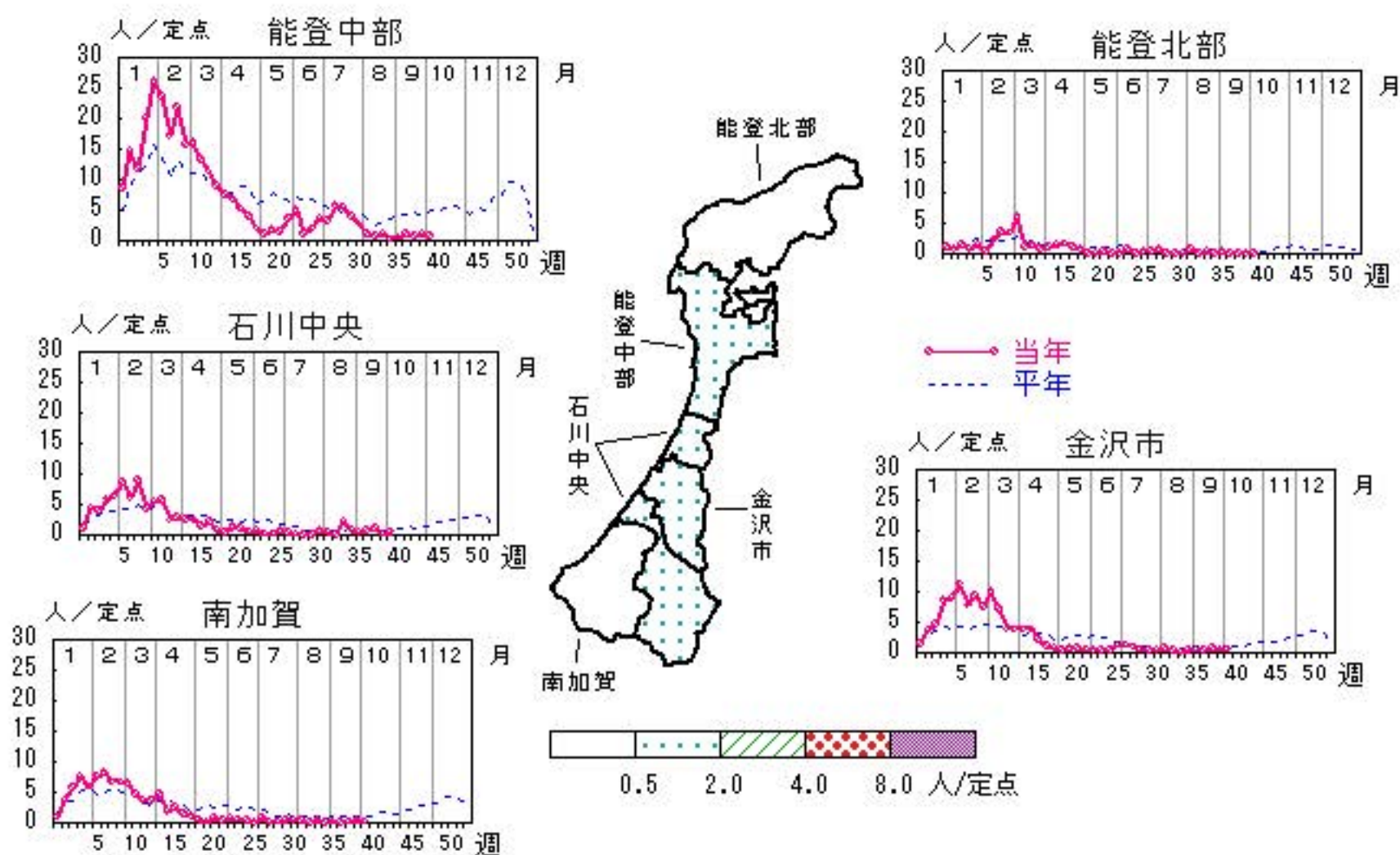


A群溶血性レンサ球菌咽頭炎

2020年36週～40週

上段:定点からの患者報告数
下段:定点あたりの患者数

	36週	37週	38週	39週	40週
石川県	12 0.41	12 0.41	17 0.59	13 0.45	12 0.41
金沢市	6 0.60	4 0.40	7 0.70	5 0.50	5 0.50
南加賀	1 0.17	0 0.00	1 0.17	3 0.50	1 0.17
石川中央	2 0.33	4 0.67	6 1.00	1 0.17	3 0.50
能登中部	2 0.50	4 1.00	3 0.75	4 1.00	3 0.75
能登北部	1 0.33	0 0.00	0 0.00	0 0.00	0 0.00



人/定点

○ 当年(石川県) — 前年(石川県)
 × 当年(全国) - - - 平年(石川県)

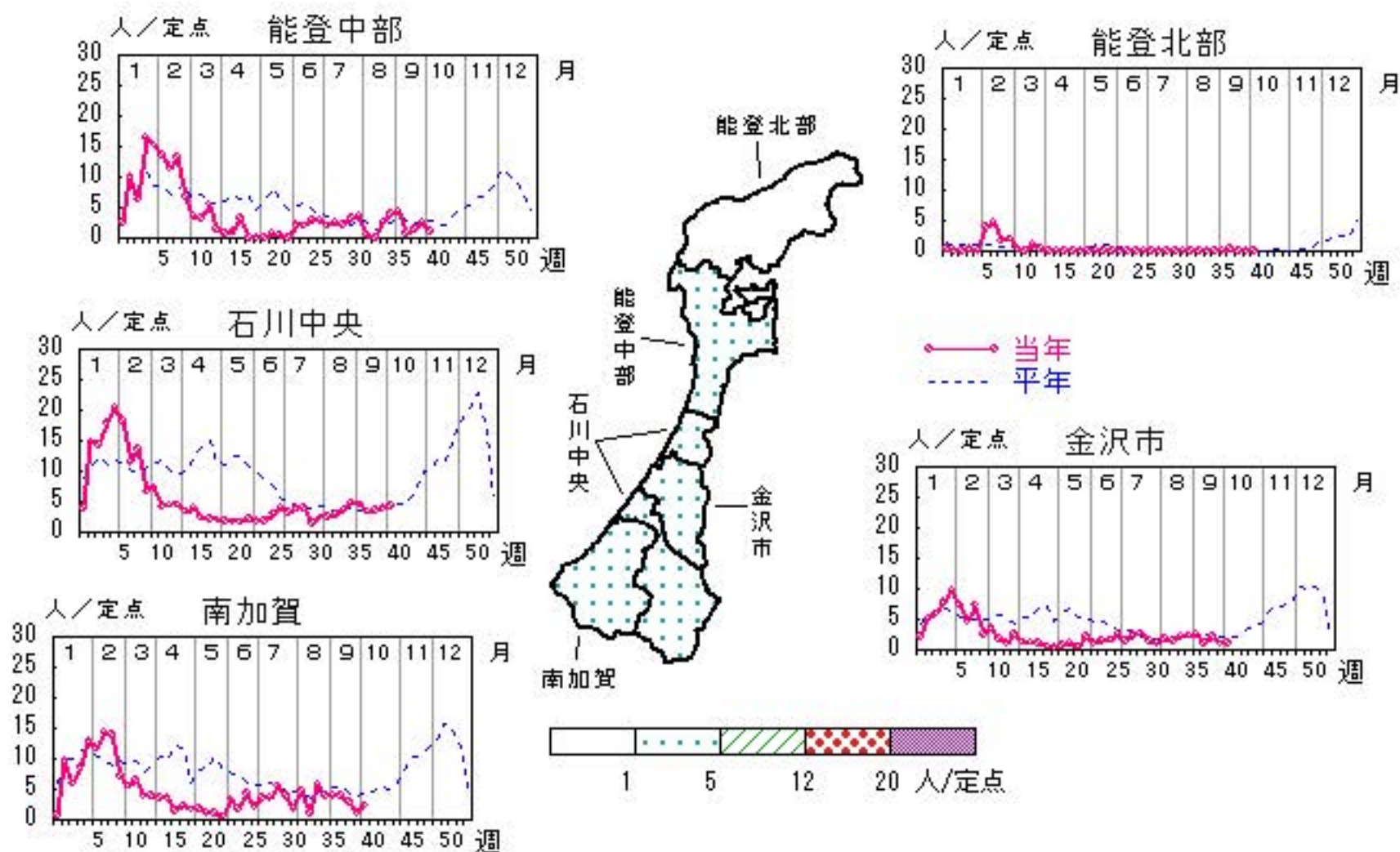


感染性胃腸炎

2020年36週～40週

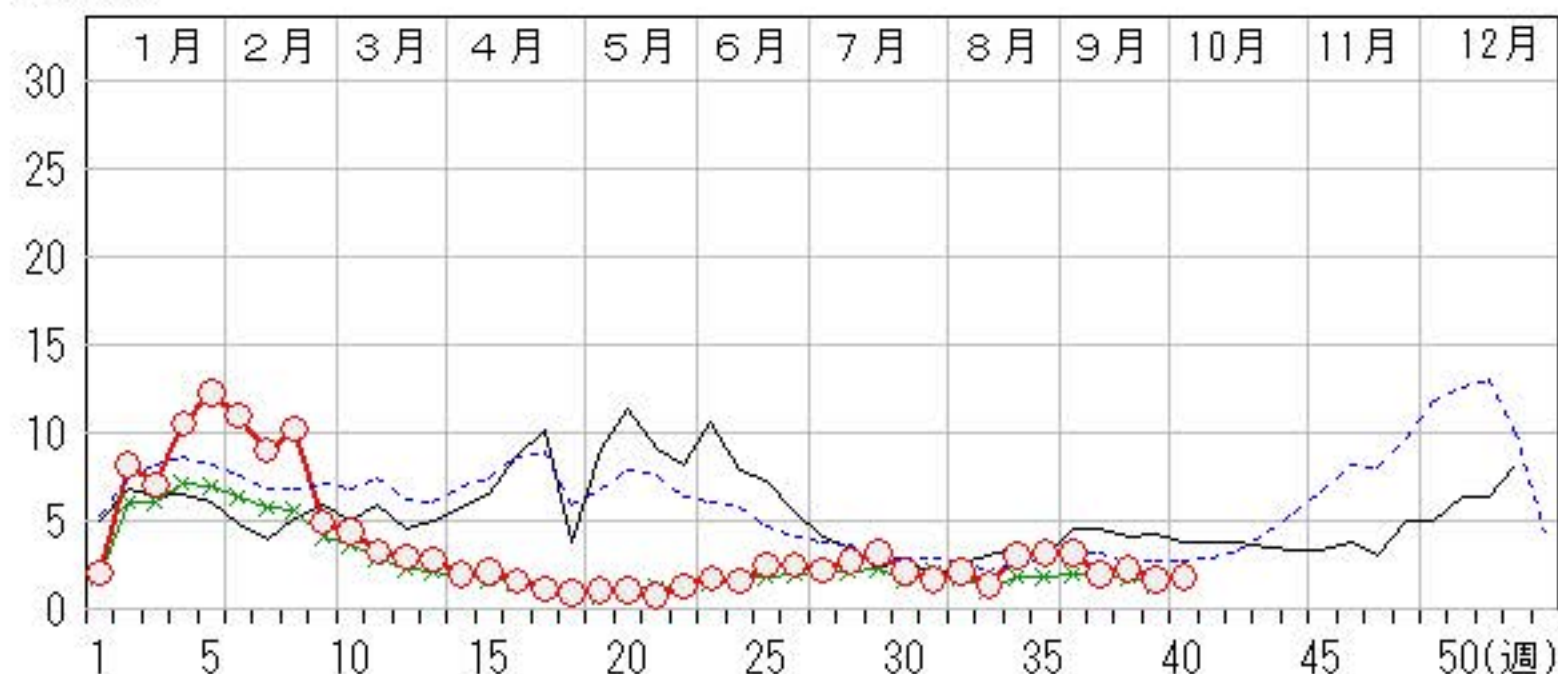
上段: 定点からの患者報告数
下段: 定点あたりの患者数

	36週	37週	38週	39週	40週
石川県	91 3.14	58 2.00	67 2.31	49 1.69	54 1.86
金沢市	24 2.40	10 1.00	22 2.20	9 0.90	10 1.00
南加賀	23 3.83	24 4.00	17 2.83	7 1.17	14 2.33
石川中央	27 4.50	20 3.33	22 3.67	23 3.83	26 4.33
能登中部	17 4.25	3 0.75	6 1.50	10 2.50	4 1.00
能登北部	0 0.00	1 0.33	0 0.00	0 0.00	0 0.00



人/定点

○ 当年(石川県) — 前年(石川県)
 × 当年(全国) - - - 平年(石川県)

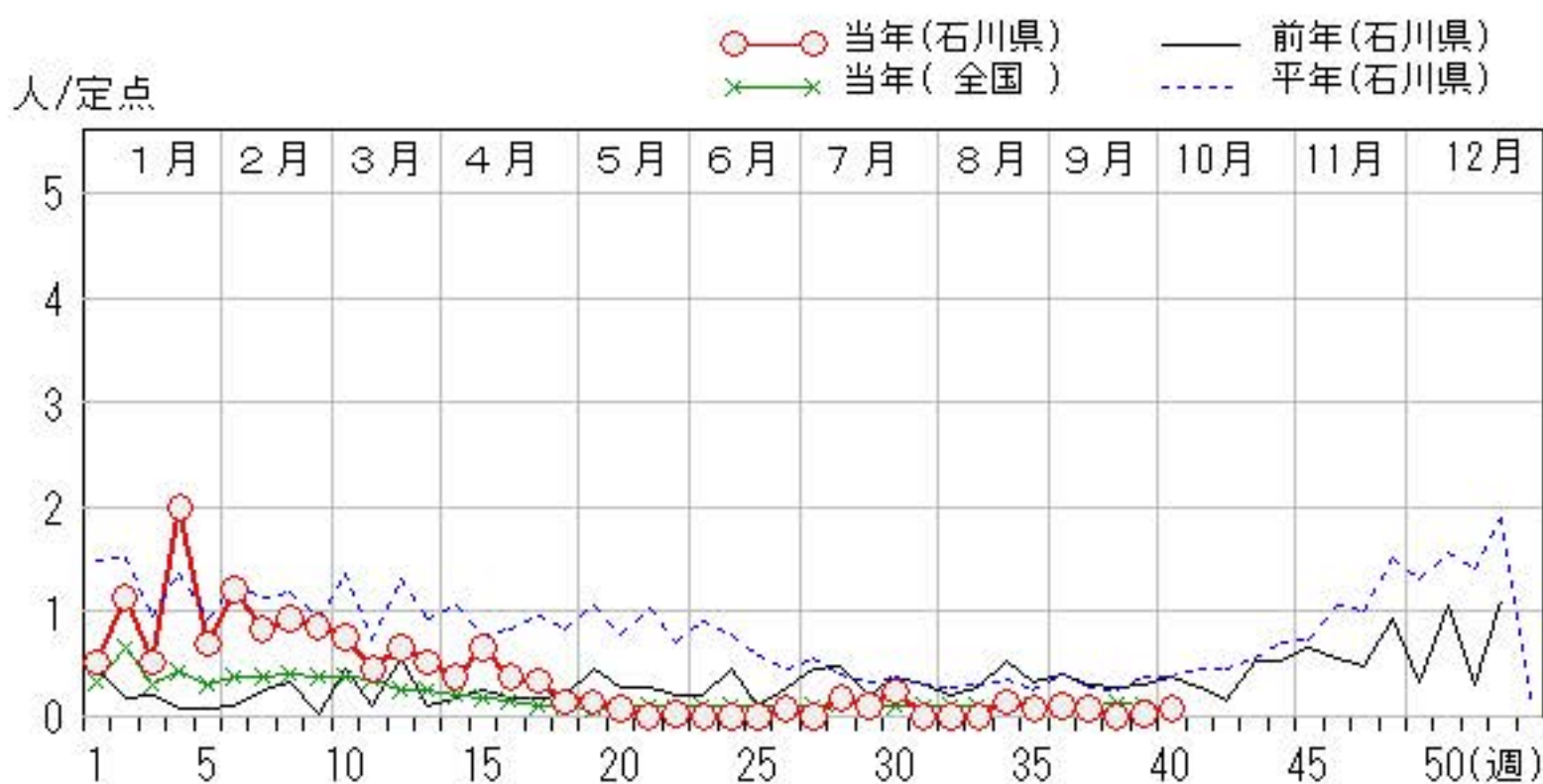
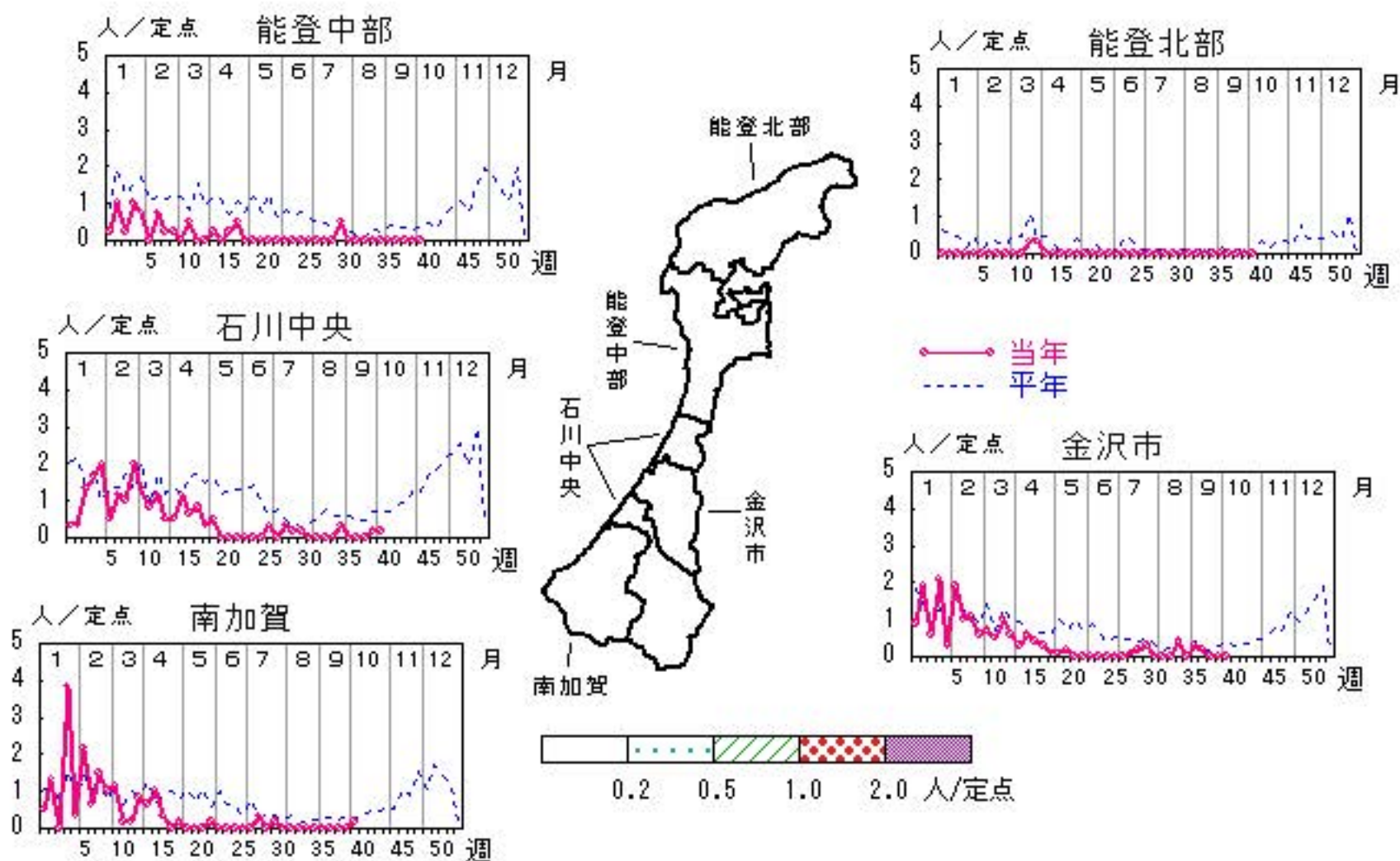


水痘

2020年36週～40週

上段:定点からの患者報告数
下段:定点あたりの患者数

	36週	37週	38週	39週	40週
石川県	3 0.10	2 0.07	0 0.00	1 0.03	2 0.07
金沢市	3 0.30	2 0.20	0 0.00	0 0.00	0 0.00
南加賀	0 0.00	0 0.00	0 0.00	0 0.00	1 0.17
石川中央	0 0.00	0 0.00	0 0.00	1 0.17	1 0.17
能登中部	0 0.00	0 0.00	0 0.00	0 0.00	0 0.00
能登北部	0 0.00	0 0.00	0 0.00	0 0.00	0 0.00

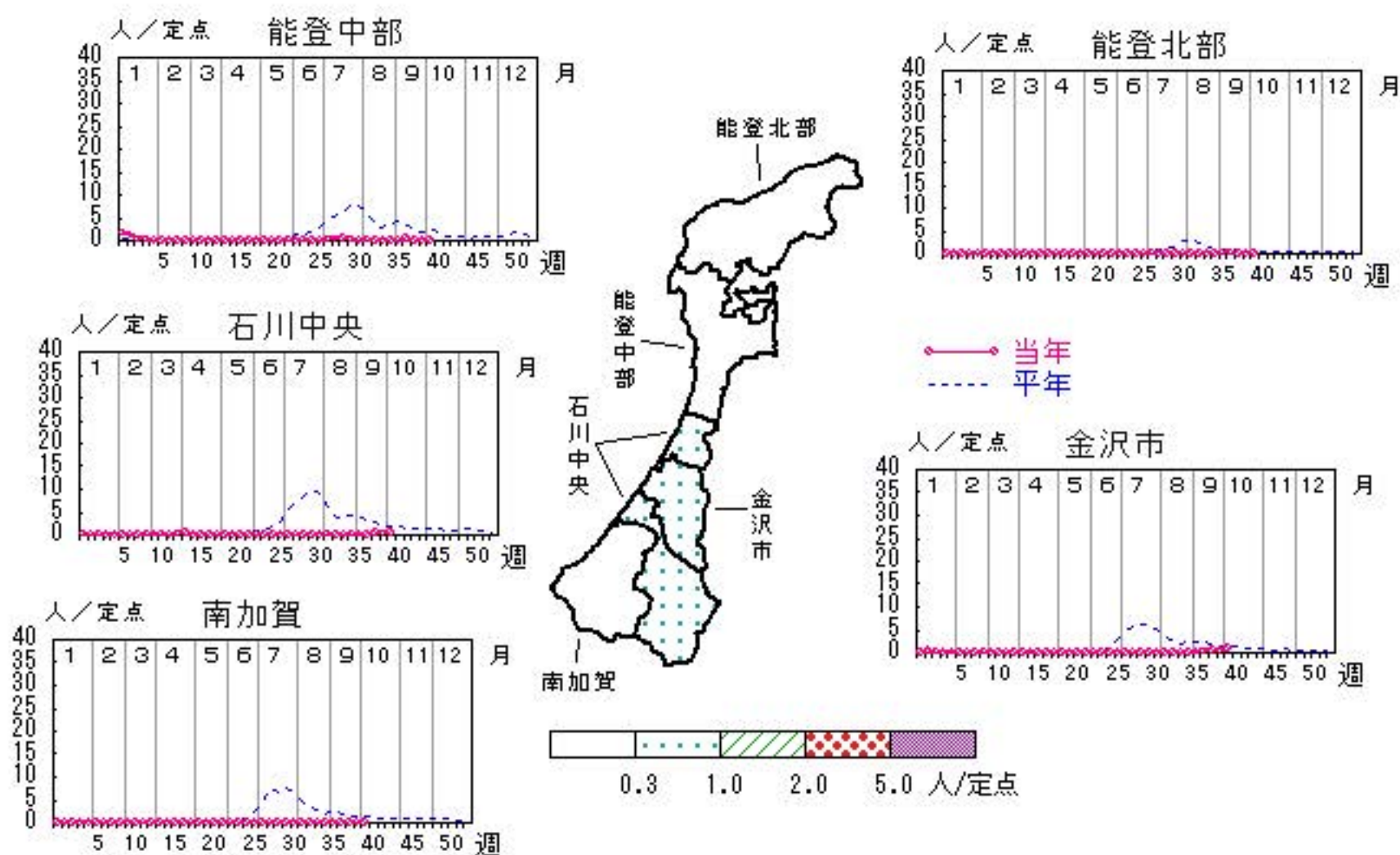


手足口病

2020年36週～40週

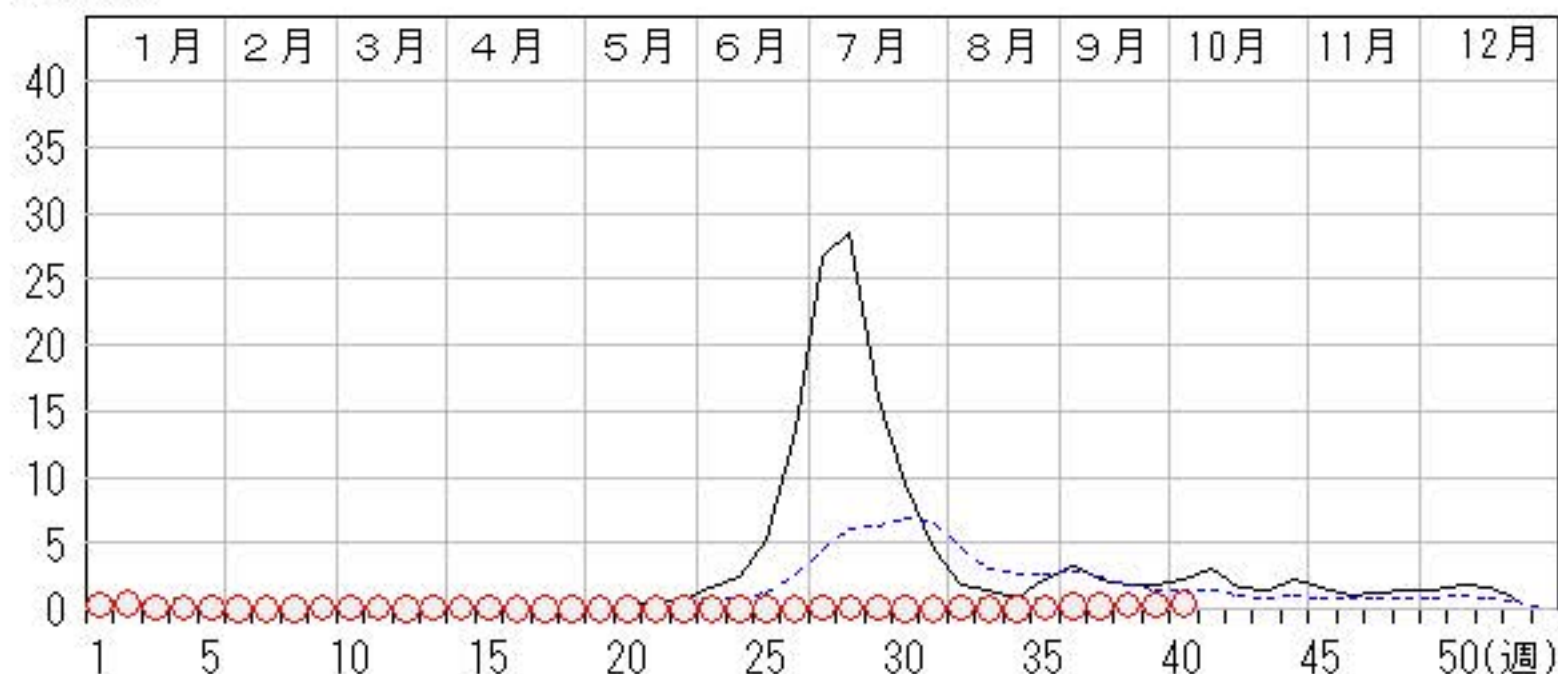
上段:定点からの患者報告数
下段:定点あたりの患者数

	36週	37週	38週	39週	40週
石川県	5 0.17	6 0.21	9 0.31	8 0.28	12 0.41
金沢市	3 0.30	3 0.30	6 0.60	6 0.60	9 0.90
南加賀	0 0.00	0 0.00	0 0.00	0 0.00	0 0.00
石川中央	1 0.17	0 0.00	3 0.50	2 0.33	3 0.50
能登中部	0 0.00	2 0.50	0 0.00	0 0.00	0 0.00
能登北部	1 0.33	1 0.33	0 0.00	0 0.00	0 0.00



人/定点

○ 当年(石川県) — 前年(石川県)
 × 当年(全国) - - - 平年(石川県)

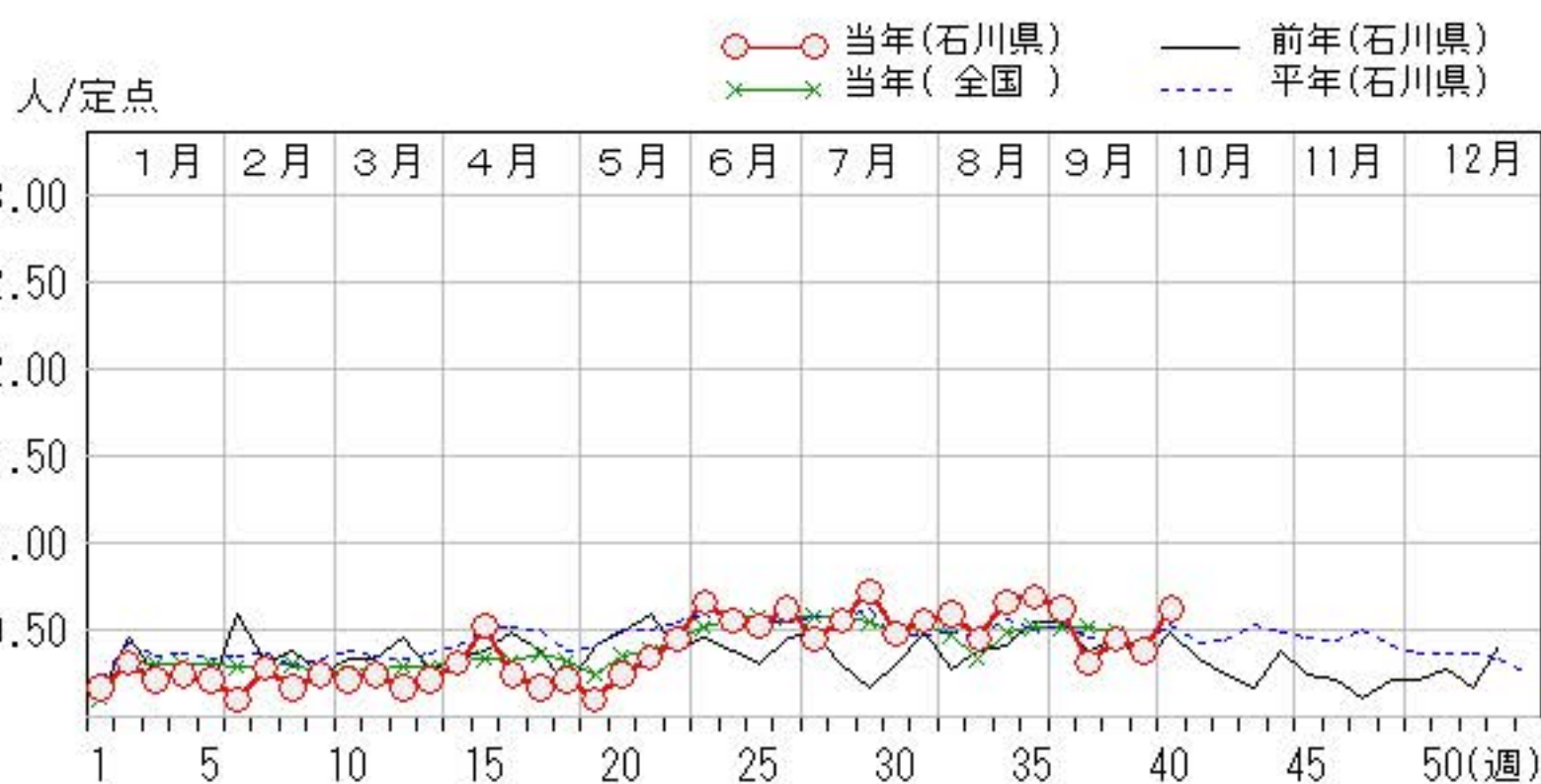
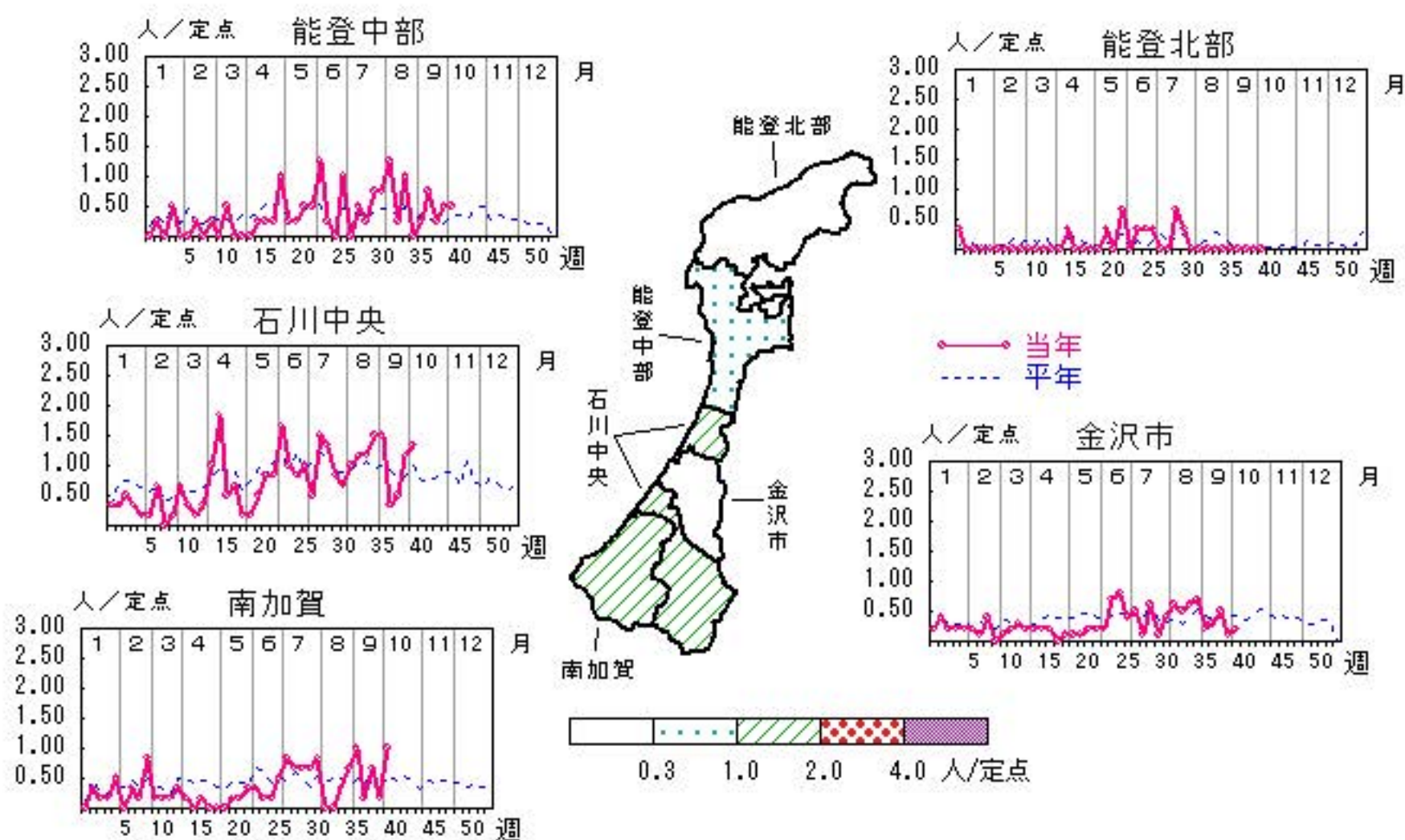


突発性発しん

2020年36週～40週

上段: 定点からの患者報告数
下段: 定点あたりの患者数

	36週	37週	38週	39週	40週
石川県	18 0.62	9 0.31	13 0.45	11 0.38	18 0.62
金沢市	2 0.20	3 0.30	5 0.50	1 0.10	2 0.20
南加賀	6 1.00	1 0.17	4 0.67	1 0.17	6 1.00
石川中央	9 1.50	2 0.33	3 0.50	7 1.17	8 1.33
能登中部	1 0.25	3 0.75	1 0.25	2 0.50	2 0.50
能登北部	0 0.00	0 0.00	0 0.00	0 0.00	0 0.00

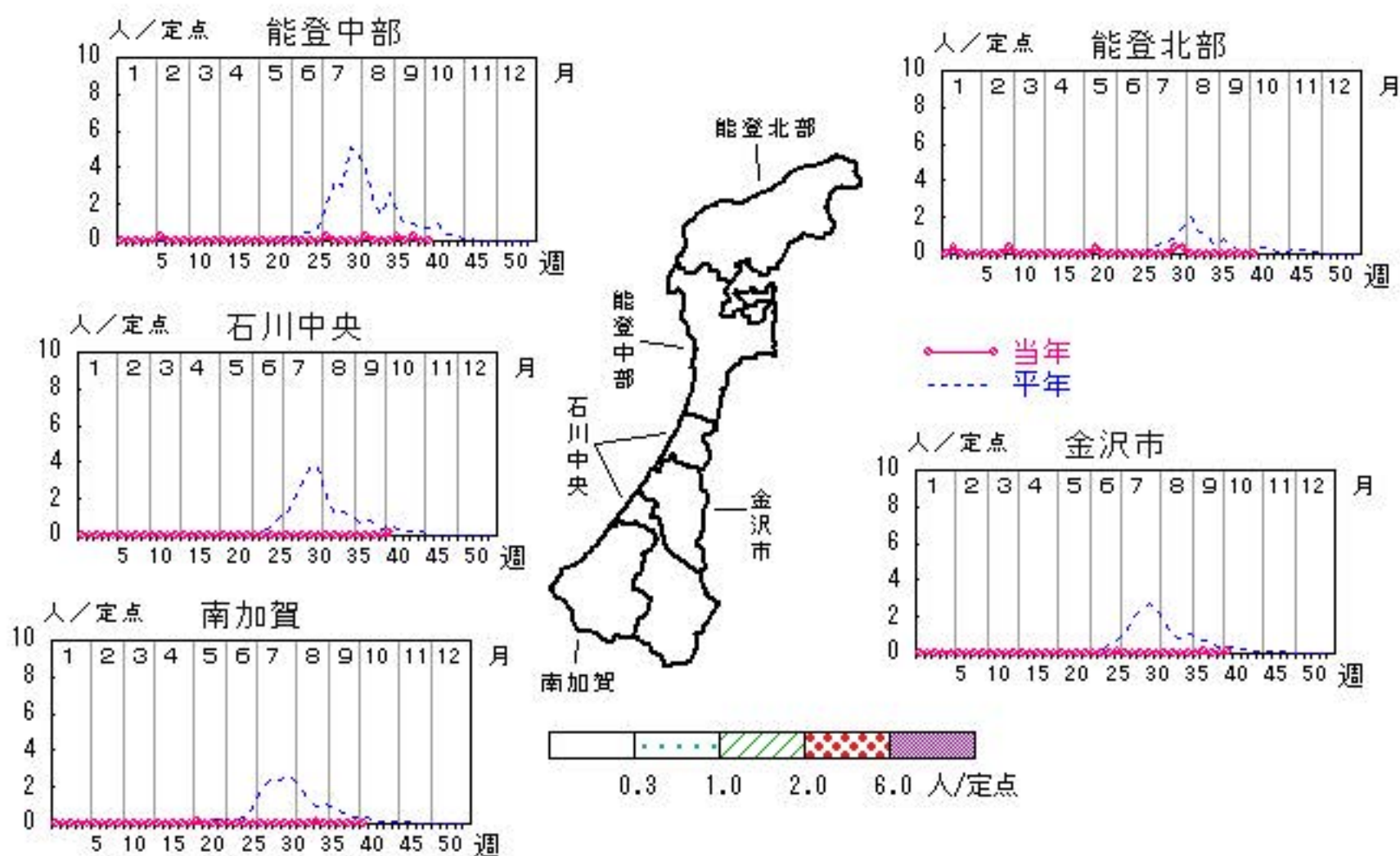


ヘルパンギーナ

2020年36週～40週

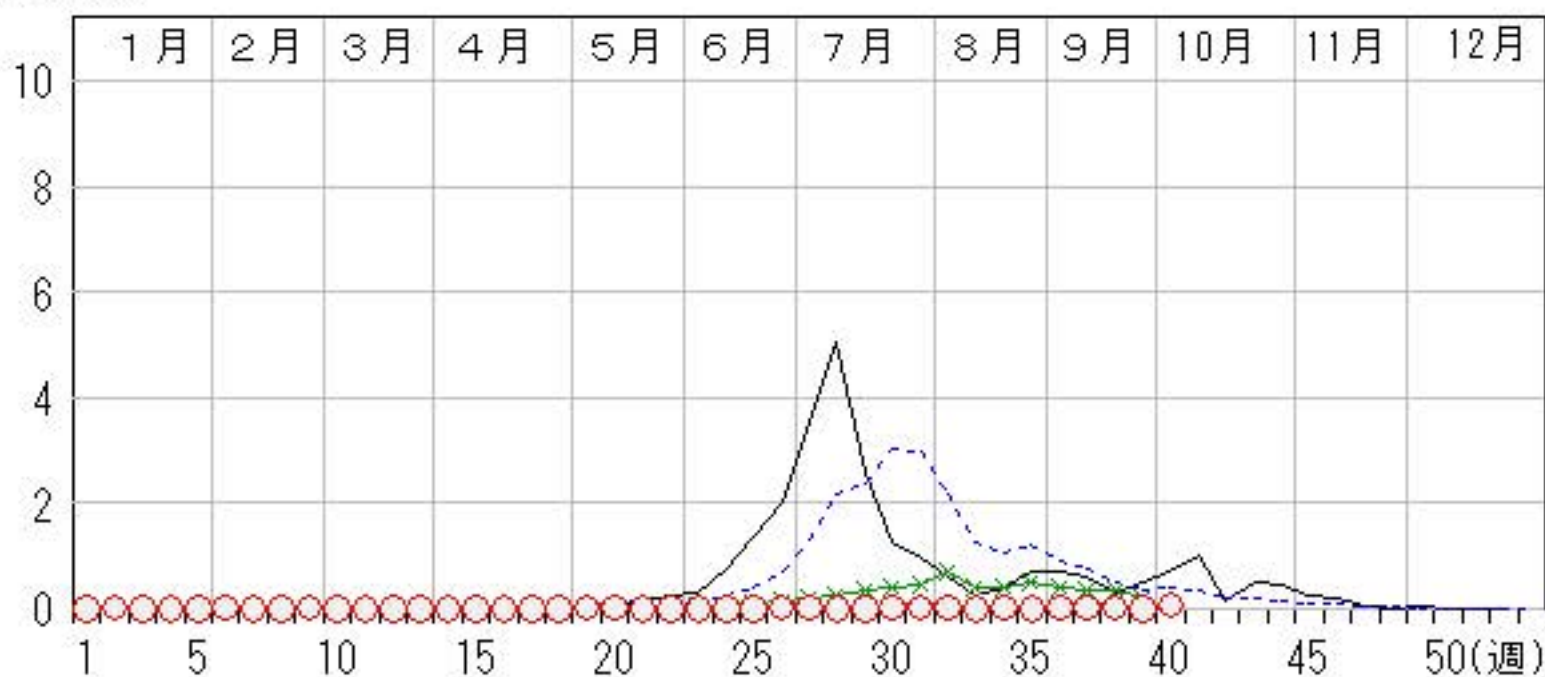
上段: 定点からの患者報告数
下段: 定点あたりの患者数

	36週	37週	38週	39週	40週
石川県	1 0.03	1 0.03	1 0.03	0 0.00	2 0.07
金沢市	0 0.00	1 0.10	0 0.00	0 0.00	1 0.10
南加賀	0 0.00	0 0.00	0 0.00	0 0.00	0 0.00
石川中央	0 0.00	0 0.00	0 0.00	0 0.00	1 0.17
能登中部	1 0.25	0 0.00	1 0.25	0 0.00	0 0.00
能登北部	0 0.00	0 0.00	0 0.00	0 0.00	0 0.00



人/定点

○ 当年(石川県) — 前年(石川県)
 × 当年(全国) - - 平年(石川県)

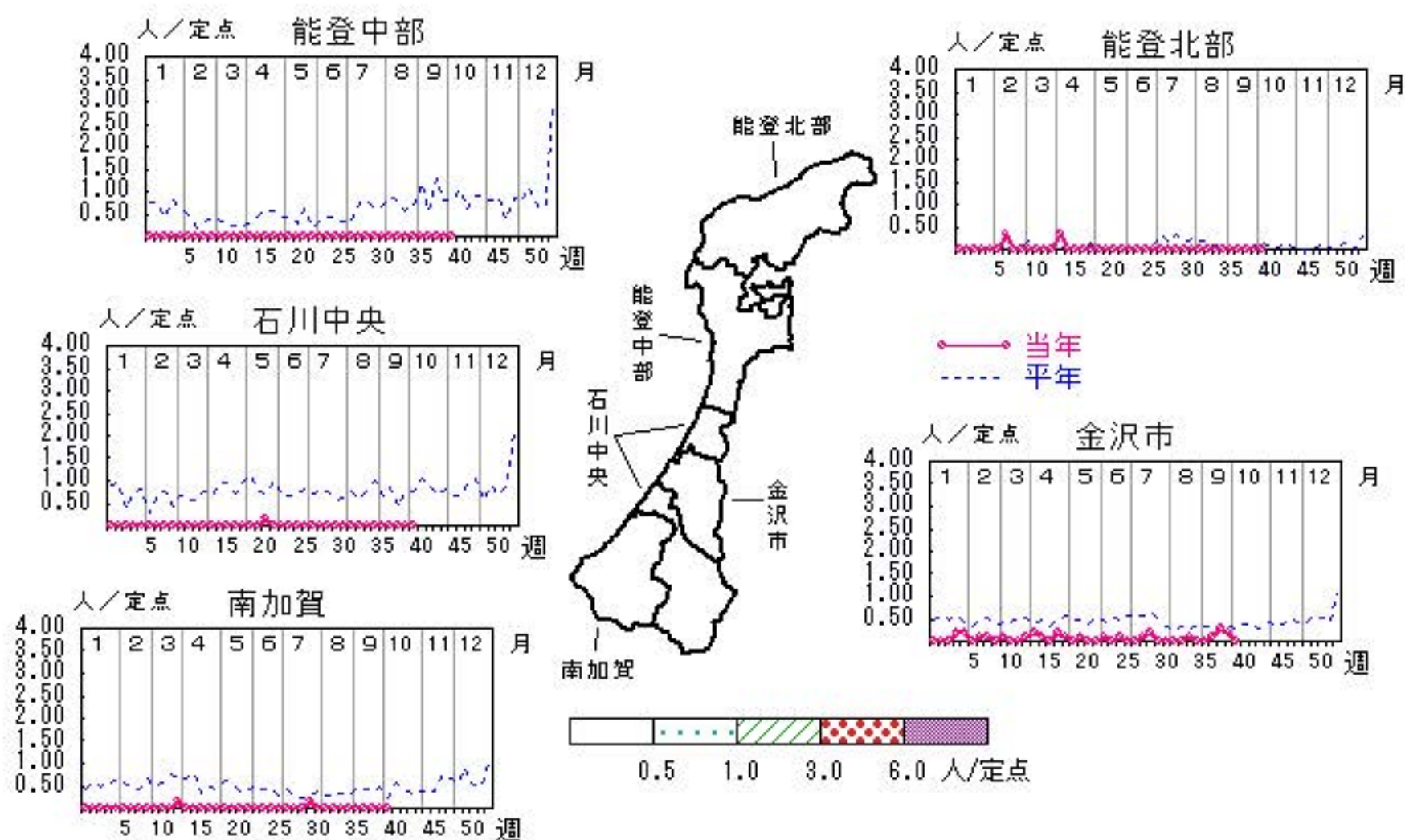


流行性耳下腺炎

2020年36週～40週

上段: 定点からの患者報告数
下段: 定点あたりの患者数

	36週	37週	38週	39週	40週
石川県	0 0.00	1 0.03	3 0.10	2 0.07	0 0.00
金沢市	0 0.00	1 0.10	3 0.30	2 0.20	0 0.00
南加賀	0 0.00	0 0.00	0 0.00	0 0.00	0 0.00
石川中央	0 0.00	0 0.00	0 0.00	0 0.00	0 0.00
能登中部	0 0.00	0 0.00	0 0.00	0 0.00	0 0.00
能登北部	0 0.00	0 0.00	0 0.00	0 0.00	0 0.00



人/定点

○ 当年(石川県) — 前年(石川県)
 × 当年(全国) - - - 平年(石川県)

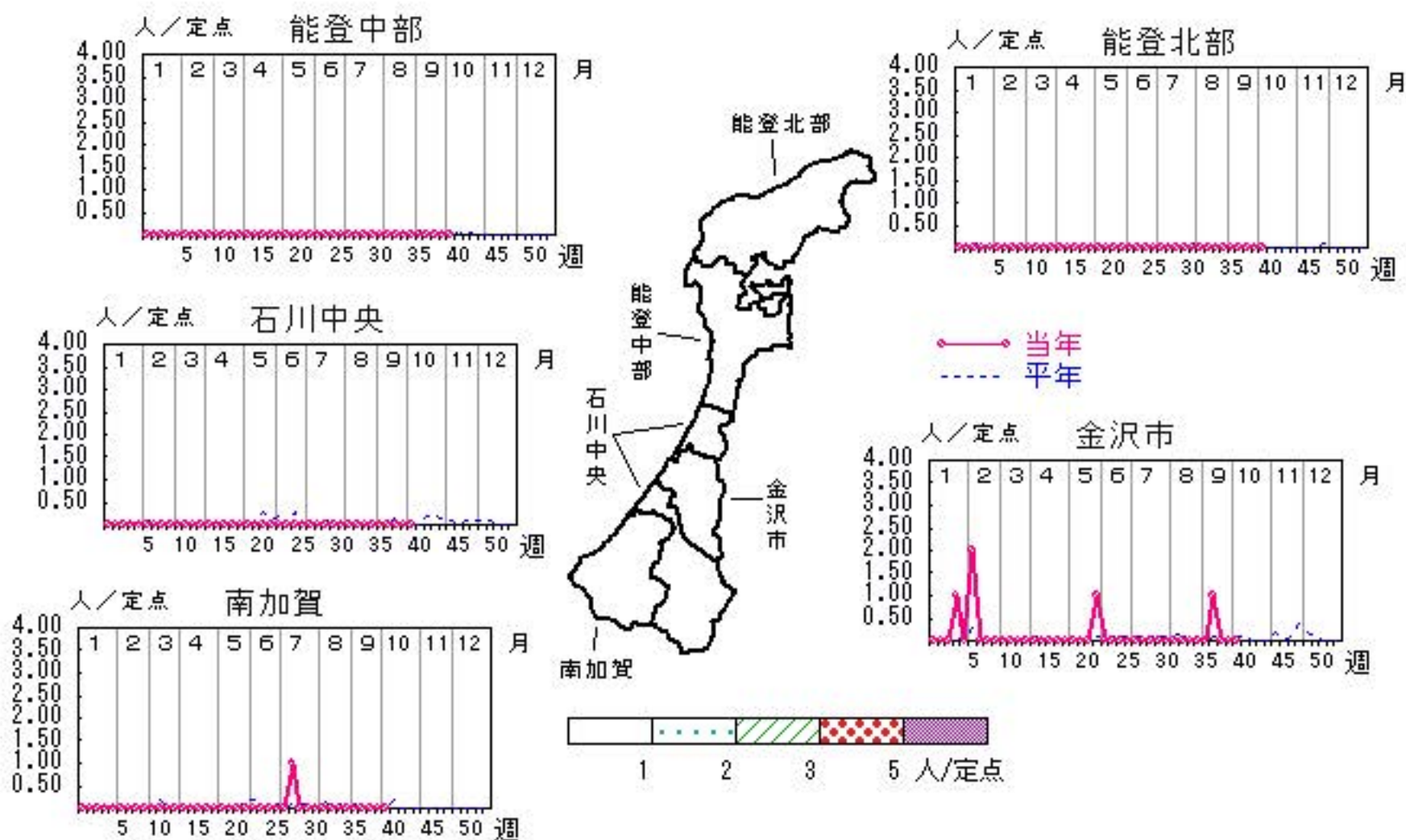


無菌性髄膜炎

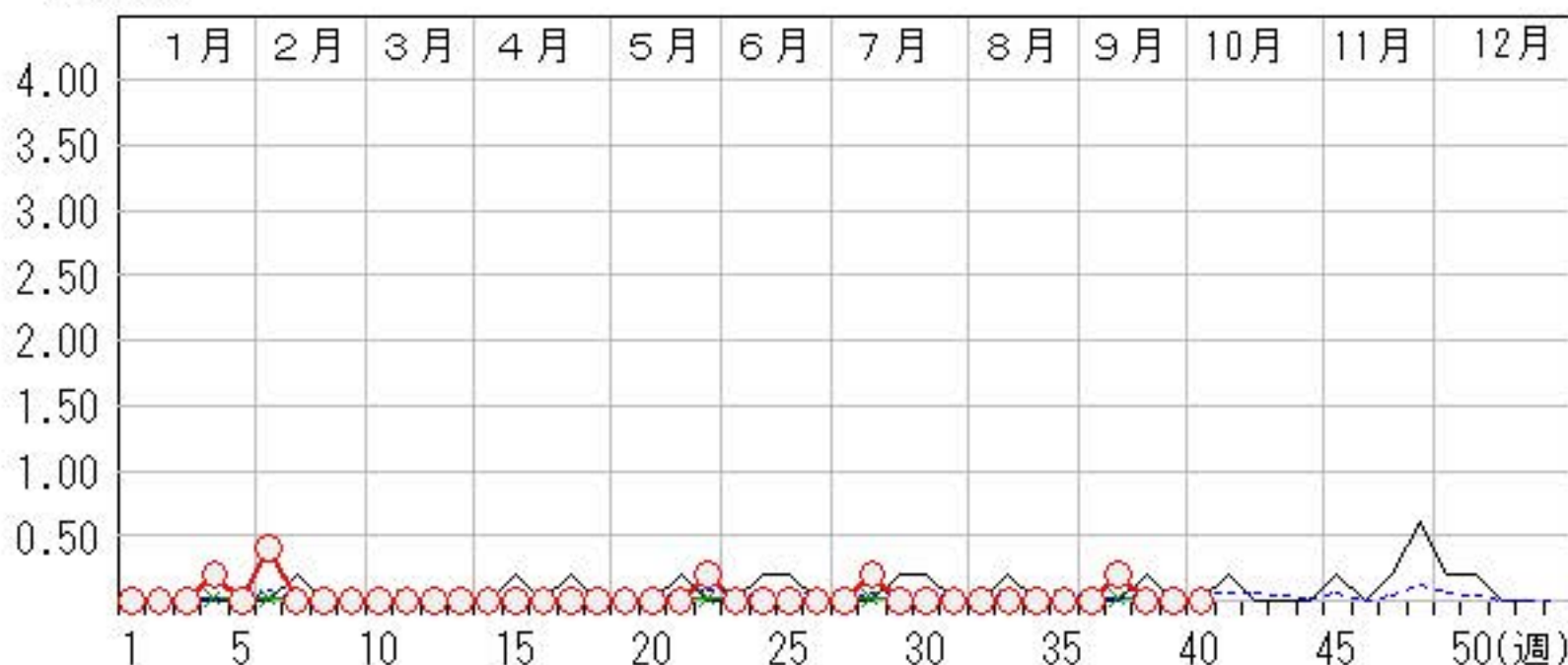
2020年36週～40週

上段:定点からの患者報告数
下段:定点あたりの患者数

	36週	37週	38週	39週	40週
石川県	0 0.00	1 0.20	0 0.00	0 0.00	0 0.00
金沢市	0 0.00	1 1.00	0 0.00	0 0.00	0 0.00
南加賀	0 0.00	0 0.00	0 0.00	0 0.00	0 0.00
石川中央	0 0.00	0 0.00	0 0.00	0 0.00	0 0.00
能登中部	0 0.00	0 0.00	0 0.00	0 0.00	0 0.00
能登北部	0 0.00	0 0.00	0 0.00	0 0.00	0 0.00



人/定点
 ○ 当年(石川県) — 前年(石川県)
 × 当年(全国) - - - 平年(石川県)

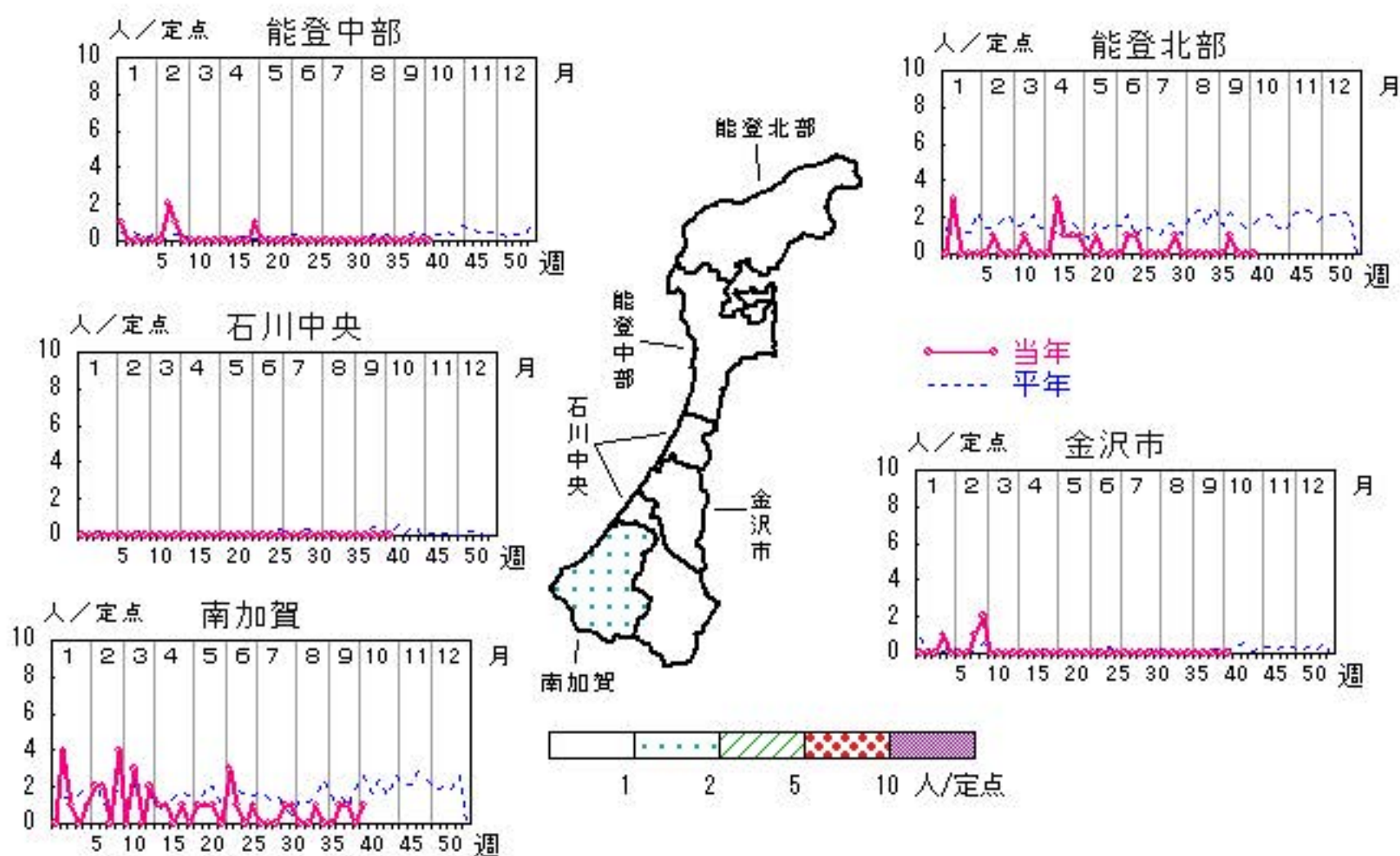


マイコプラズマ肺炎

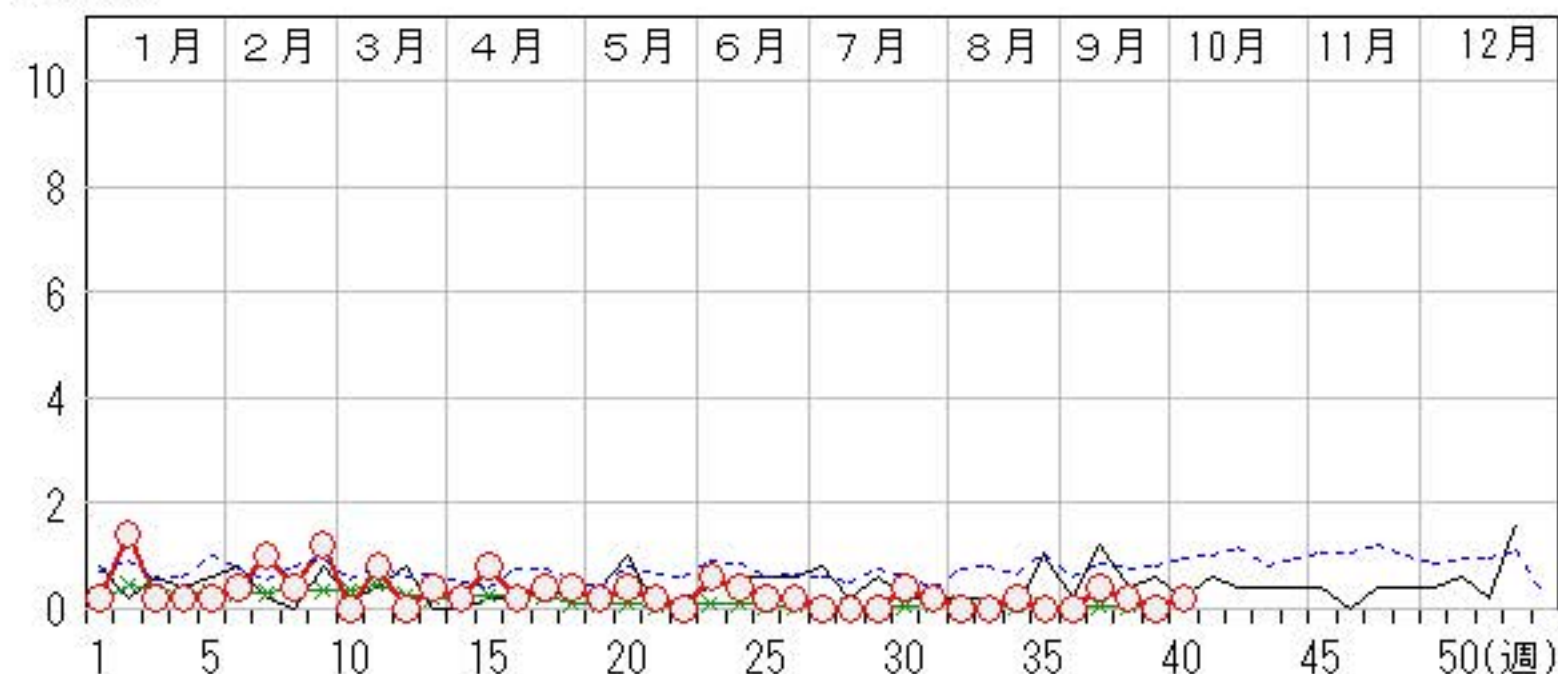
2020年36週～40週

上段: 定点からの患者報告数
下段: 定点あたりの患者数

	36週	37週	38週	39週	40週
石川県	0 0.00	2 0.40	1 0.20	0 0.00	1 0.20
金沢市	0 0.00	0 0.00	0 0.00	0 0.00	0 0.00
南加賀	0 0.00	1 1.00	1 1.00	0 0.00	1 1.00
石川中央	0 0.00	0 0.00	0 0.00	0 0.00	0 0.00
能登中部	0 0.00	0 0.00	0 0.00	0 0.00	0 0.00
能登北部	0 0.00	1 1.00	0 0.00	0 0.00	0 0.00



○—○ 当年(石川県) — 前年(石川県)
×—× 当年(全国) - - - 平年(石川県)



疾患別・年齢階級別患者報告数

2020年 第40週(石川県)

インフルエンザ	インフルエンザ	小児科	RSウイルス感染症	咽頭結膜熱	A群溶血性レンサ球菌咽頭炎	感染性胃腸炎	水痘	手足口病	伝染性紅斑	突発性発しん	ヘルパンギーナ	流行性耳下腺炎	眼科・基幹	急性出血性結膜炎	流行性角結膜炎	細菌性髄膜炎	無菌性髄膜炎	マイコプラズマ肺炎	クラミジア肺炎 (オウム病除く)	感染性胃腸炎(ロタウイルス)
計		計	6	12	54	2	12	18	2				計					1		
～5ヶ月 ～11ヶ月 1歳		～5ヶ月 ～11ヶ月 1歳			1 5 12			5 6	3 12	2			～5ヶ月 ～11ヶ月 1歳							
2歳 3歳 4歳 5歳		2歳 3歳 4歳 5歳		1	5 6 2 1	1		1 2					2歳 3歳 4歳 5歳							
6歳 7歳 8歳 9歳		6歳 7歳 8歳 9歳		1	4 2 1 3		1						6歳 7歳 8歳 9歳							
10歳～14歳 15歳～19歳 20歳～29歳 30歳～39歳		10歳～14歳 15歳～19歳 20歳以上	1	4	10 1 1								10歳～14歳 15歳～19歳 20歳～29歳 30歳～39歳					1		
40歳～49歳 50歳～59歳 60歳～69歳 70歳～79歳 80歳以上													40歳～49歳 50歳～59歳 60歳～69歳 70歳以上							

石川県感染症情報センター

2020年 感染症週報(インフルエンザ・小児科) 推移表

人

週	期間	定点数		501	600	601	602	603	604	605	606	607	610	612
		5 ル エン ザ	6 小 児 科	イン フル エン ザ	RSウ イル ス 感 染 症	咽 頭 結 膜 熱	A群 溶 血 性 レ ン サ 球 菌 咽 頭 炎	感 染 性 胃 腸 炎	水 痘	手 足 口 病	伝 染 性 紅 斑	突 発 性 発 し ん	ヘル パ ン キ ー ナ	流 行 性 耳 下 腺 炎
1	12.30~1.5	48	29	678	4	8	64	59	15	9	7	5		
2	1.6~1.12	48	29	724	5	14	146	237	33	12	29	9	1	
3	1.13~1.19	48	29	628	9	6	154	205	15	4	16	6		
4	1.20~1.26	48	29	755	12	11	248	305	58	2	22	7		2
5	1.27~2.2	48	29	671	14	8	270	357	20	2	25	6		2
6	2.3~2.9	48	29	436	9	2	305	318	35	1	17	3	1	
7	2.10~2.16	48	29	583	9	6	239	261	24		11	8		2
8	2.17~2.23	48	29	624	10	9	285	296	27	1	18	5		1
9	2.24~3.1	48	29	498	7	9	213	142	25	3	7	7	1	
10	3.2~3.8	48	29	333	6	14	252	127	22	2	14	6		1
11	3.9~3.15	48	29	139	6	7	189	95	13	2	7	7		
12	3.16~3.22	48	29	77	7	7	122	86	19	1	11	5		
13	3.23~3.29	48	29	23	2	12	114	82	15	2	7	6		2
14	3.30~4.5	48	29	14	2	7	114	56	11	4	9	9		3
15	4.6~4.12	48	29	6	1	10	94	61	19	3	9	15		1
16	4.13~4.19	48	29			4	71	47	11		4	7		
17	4.20~4.26	48	29			13	51	33	10		6	5		2
18	4.27~5.3	48	29			9	30	26	4		1	6		1
19	5.4~5.10	48	29			14	12	30	4	1	3	3	1	
20	5.11~5.17	48	29		1	5	24	30	2		2	7	1	1
21	5.18~5.24	48	29			4	25	23				10		1
22	5.25~5.31	48	29			2	24	38	1	1	3	13		
23	6.1~6.7	48	29			3	32	50			1	19		1
24	6.8~6.14	48	29			9	14	46		1	1	16		
25	6.15~6.21	48	29			6	14	72				15		1
26	6.22~6.28	48	29			4	32	73	2			18	1	
27	6.29~7.5	48	29			4	33	63		2	1	13	1	
28	7.6~7.12	48	29			5	35	80	5	2		16		1
29	7.13~7.19	48	29			3	28	92	3	2		21		2
30	7.20~7.26	48	29			6	22	61	7	1	3	14	1	1
31	7.27~8.2	48	29		1	7	21	49				16	1	
32	8.3~8.9	48	29			2	18	62		2		17	1	
33	8.10~8.16	48	29		1	2	7	40			1	13		
34	8.17~8.23	48	29			5	23	88	4	1	1	19	1	1
35	8.24~8.30	48	29		1	7	11	92	2	2	1	20		
36	8.31~9.6	48	29			5	12	91	3	5		18	1	
37	9.7~9.13	48	29			4	12	58	2	6		9	1	1
38	9.14~9.20	48	29			1	17	67		9		13	1	3
39	9.21~9.27	48	29			5	13	49	1	8		11		2
40	9.28~10.4	48	29			6	12	54	2	12		18	2	
合 計				6,189	107	265	3,402	4,101	414	103	237	441	16	32

B

2020年 感染症週報(インフルエンザ・小児科) 推移表 定点当たり患者発生数

人/定点

週	期間	定点数		501	600	601	602	603	604	605	606	607	610	612	
		5 ル エン ザ	6 小 児 科	イン フル エン ザ	RSウ イル ス 感 染 症	咽 頭 結 膜 熱	A群 溶 血 性 レ ン サ 球 菌 咽 頭 炎	感 染 性 胃 腸 炎	水 痘	手 足 口 病	伝 染 性 紅 斑	突 発 性 発 し ん	ヘル パ ン キ ー ナ	流 行 性 耳 下 腺 炎	
1	12.30~1.5	48	29	14.13	0.14	0.28	2.21	2.03	0.52	0.31	0.24	0.17			
2	1.6~1.12	48	29	15.08	0.17	0.48	5.03	8.17	1.14	0.41	1.00	0.31	0.03		
3	1.13~1.19	48	29	13.08	0.31	0.21	5.31	7.07	0.52	0.14	0.55	0.21			
4	1.20~1.26	48	29	15.73	0.41	0.38	8.55	10.52	2.00	0.07	0.76	0.24		0.07	
5	1.27~2.2	48	29	13.98	0.48	0.28	9.31	12.31	0.69	0.07	0.86	0.21		0.07	
6	2.3~2.9	48	29	9.08	0.31	0.07	10.52	10.97	1.21	0.03	0.59	0.10	0.03		
7	2.10~2.16	48	29	12.15	0.31	0.21	8.24	9.00	0.83		0.38	0.28		0.07	
8	2.17~2.23	48	29	13.00	0.34	0.31	9.83	10.21	0.93	0.03	0.62	0.17		0.03	
9	2.24~3.1	48	29	10.38	0.24	0.31	7.34	4.90	0.86	0.10	0.24	0.24	0.03		
10	3.2~3.8	48	29	6.94	0.21	0.48	8.69	4.38	0.76	0.07	0.48	0.21		0.03	
11	3.9~3.15	48	29	2.90	0.21	0.24	6.52	3.28	0.45	0.07	0.24	0.24			
12	3.16~3.22	48	29	1.60	0.24	0.24	4.21	2.97	0.66	0.03	0.38	0.17			
13	3.23~3.29	48	29	0.48	0.07	0.41	3.93	2.83	0.52	0.07	0.24	0.21		0.07	
14	3.30~4.5	48	29	0.29	0.07	0.24	3.93	1.93	0.38	0.14	0.31	0.31		0.10	
15	4.6~4.12	48	29	0.13	0.03	0.34	3.24	2.10	0.66	0.10	0.31	0.52		0.03	
16	4.13~4.19	48	29			0.14	2.45	1.62	0.38		0.14	0.24			
17	4.20~4.26	48	29			0.45	1.76	1.14	0.34		0.21	0.17		0.07	
18	4.27~5.3	48	29			0.31	1.03	0.90	0.14		0.03	0.21		0.03	
19	5.4~5.10	48	29			0.48	0.41	1.03	0.14	0.03	0.10	0.10	0.03		
20	5.11~5.17	48	29		0.03	0.17	0.83	1.03	0.07		0.07	0.24	0.03	0.03	
21	5.18~5.24	48	29			0.14	0.86	0.79				0.34		0.03	
22	5.25~5.31	48	29			0.07	0.83	1.31	0.03	0.03	0.10	0.45			
23	6.1~6.7	48	29			0.10	1.10	1.72			0.03	0.66		0.03	
24	6.8~6.14	48	29			0.31	0.48	1.59		0.03	0.03	0.55			
25	6.15~6.21	48	29			0.21	0.48	2.48				0.52		0.03	
26	6.22~6.28	48	29			0.14	1.10	2.52	0.07			0.62	0.03		
27	6.29~7.5	48	29			0.14	1.14	2.17		0.07	0.03	0.45	0.03		
28	7.6~7.12	48	29			0.17	1.21	2.76	0.17	0.07		0.55		0.03	
29	7.13~7.19	48	29			0.10	0.97	3.17	0.10	0.07		0.72		0.07	
30	7.20~7.26	48	29			0.21	0.76	2.10	0.24	0.03	0.10	0.48	0.03	0.03	
31	7.27~8.2	48	29		0.03	0.24	0.72	1.69				0.55	0.03		
32	8.3~8.9	48	29			0.07	0.62	2.14		0.07		0.59	0.03		
33	8.10~8.16	48	29		0.03	0.07	0.24	1.38			0.03	0.45			
34	8.17~8.23	48	29			0.17	0.79	3.03	0.14	0.03	0.03	0.66	0.03	0.03	
35	8.24~8.30	48	29		0.03	0.24	0.38	3.17	0.07	0.07	0.03	0.69			
36	8.31~9.6	48	29			0.17	0.41	3.14	0.10	0.17		0.62	0.03		
37	9.7~9.13	48	29			0.14	0.41	2.00	0.07	0.21		0.31	0.03	0.03	
38	9.14~9.20	48	29			0.03	0.59	2.31		0.31		0.45	0.03	0.10	
39	9.21~9.27	48	29			0.17	0.45	1.69	0.03	0.28		0.38		0.07	
40	9.28~10.4	48	29			0.21	0.41	1.86	0.07	0.41		0.62	0.07		
合 計				128.94	3.69	9.14	117.31	141.41	14.28	3.55	8.17	15.21	0.55	1.10	

B

2020年 感染症週報(眼科・基幹) 推移表

人

週	期間	定点数		701	702	902	903	904	905	907
		7 眼科	9 基幹	急性出血性結膜炎	流行性角結膜炎	細菌性髄膜炎	無菌性髄膜炎	マイコプラズマ肺炎	クラミジア肺炎	感染性胃腸炎(ロタウイルス)
1	12.30~1.5	7	5		1			1		
2	1.6~1.12	7	5		1			7		
3	1.13~1.19	7	5					1		
4	1.20~1.26	7	5				1	1		
5	1.27~2.2	7	5		1			1		
6	2.3~2.9	7	5		1		2	2		
7	2.10~2.16	7	5		1			5		
8	2.17~2.23	7	5		2			2		
9	2.24~3.1	7	5		1			6		
10	3.2~3.8	7	5							
11	3.9~3.15	7	5					4		
12	3.16~3.22	7	5							
13	3.23~3.29	7	5					2		
14	3.30~4.5	7	5					1		
15	4.6~4.12	7	5					4		
16	4.13~4.19	7	5		1			1		
17	4.20~4.26	7	5					2		
18	4.27~5.3	7	5					2		
19	5.4~5.10	7	5					1		
20	5.11~5.17	7	5		1			2		
21	5.18~5.24	7	5					1		
22	5.25~5.31	7	5				1			
23	6.1~6.7	7	5					3		1
24	6.8~6.14	7	5					2		
25	6.15~6.21	7	5					1		
26	6.22~6.28	7	5					1		
27	6.29~7.5	7	5							
28	7.6~7.12	7	5				1			
29	7.13~7.19	7	5							
30	7.20~7.26	7	5					2		
31	7.27~8.2	7	5					1		
32	8.3~8.9	7	5							
33	8.10~8.16	7	5							
34	8.17~8.23	7	5					1		
35	8.24~8.30	7	5							
36	8.31~9.6	7	5							
37	9.7~9.13	7	5				1	2		
38	9.14~9.20	7	5					1		
39	9.21~9.27	7	5							
40	9.28~10.4	7	5					1		
合計					10		6	61		1

B

2020年 感染症週報(眼科・基幹) 推移表 定点当たり患者発生数

人/定点

週	期間	定点数		701	702	902	903	904	905	907
		7 眼科	9 基幹	急性出血性結膜炎	流行性角結膜炎	細菌性髄膜炎	無菌性髄膜炎	マイコプラズマ肺炎	クラミジア肺炎	感染性胃腸炎(ロタウイルス)
1	12.30~1.5	7	5		0.14			0.20		
2	1.6~1.12	7	5		0.14			1.40		
3	1.13~1.19	7	5					0.20		
4	1.20~1.26	7	5				0.20	0.20		
5	1.27~2.2	7	5		0.14			0.20		
6	2.3~2.9	7	5		0.14		0.40	0.40		
7	2.10~2.16	7	5		0.14			1.00		
8	2.17~2.23	7	5		0.29			0.40		
9	2.24~3.1	7	5		0.14			1.20		
10	3.2~3.8	7	5							
11	3.9~3.15	7	5					0.80		
12	3.16~3.22	7	5							
13	3.23~3.29	7	5					0.40		
14	3.30~4.5	7	5					0.20		
15	4.6~4.12	7	5					0.80		
16	4.13~4.19	7	5		0.14			0.20		
17	4.20~4.26	7	5					0.40		
18	4.27~5.3	7	5					0.40		
19	5.4~5.10	7	5					0.20		
20	5.11~5.17	7	5		0.14			0.40		
21	5.18~5.24	7	5					0.20		
22	5.25~5.31	7	5				0.20			
23	6.1~6.7	7	5					0.60		0.20
24	6.8~6.14	7	5					0.40		
25	6.15~6.21	7	5					0.20		
26	6.22~6.28	7	5					0.20		
27	6.29~7.5	7	5							
28	7.6~7.12	7	5				0.20			
29	7.13~7.19	7	5							
30	7.20~7.26	7	5					0.40		
31	7.27~8.2	7	5					0.20		
32	8.3~8.9	7	5							
33	8.10~8.16	7	5							
34	8.17~8.23	7	5					0.20		
35	8.24~8.30	7	5							
36	8.31~9.6	7	5							
37	9.7~9.13	7	5				0.20	0.40		
38	9.14~9.20	7	5					0.20		
39	9.21~9.27	7	5							
40	9.28~10.4	7	5					0.20		
合計					1.43		1.20	12.20		0.20

B

全数把握対象疾患の年齢階級別等届出状況

2020年第40週（9／28～10／4）

一類感染症：報告はありませんでした。

二類感染症：結核(南加賀1名、金沢市2名)の報告がありました。

三類感染症：腸管出血性大腸菌感染症(金沢市1名、能登中部1名)の報告がありました。

四類感染症：レジオネラ症(能登北部1名)の報告がありました。

五類感染症：報告はありませんでした。

※()内は、届出を受理した保健所であり、患者の住所を示すものではありません。

(年齢階級別疾患届出数)

類型	疾患名	年齢(歳)									
		0～4	5～9	10～14	15～19	20～29	30～39	40～49	50～59	60～69	70以上
二類	結核					1					2
三類	腸管出血性大腸菌感染症								1		1
四類	レジオネラ症										1

※本情報のデータは速報値であり、今後、調査などの結果に応じて最終的な確定値と若干異なる場合があります。