

2019年6週の疾患別保健所別報告数及び週推移表

(6週：平成31年2月4日～2月10日)

このファイルをご覧の方に

このファイルは、県内の指定医療機関から届出のあった週単位の定点把握対象疾患^{*}の発生動向について、次の5つの項目に分けて集計してあります。

■ 感染症発生動向調査(週報)の保健所別発生状況……p. 1

- 大きな流行の発生(継続)が疑われる等の疾患には、◎や○が印字されます。

■ 疾患別の患者発生状況……p. 2～14

- 5週連続して患者発生数が0となった場合、当疾患のページは省略します。

■ 疾患別・年齢階級別患者報告数……p. 15

- 県内の疾患別患者数を年齢階級別に集計した表です。

■ 平成31年感染症週報(インフルエンザ・小児科)推移表……p. 16～17

- インフルエンザと小児科定点対象感染症の患者数及び定点あたり患者数の週推移表です。

■ 平成31年感染症週報(眼科・基幹)推移表……p. 18～19

- 眼科と基幹定点対象感染症の患者数及び定点あたり患者数の週推移表です。

※ 週単位の定点把握対象疾患

種別	インフルエンザ [*] 定点	小児科定点	眼科定点	基幹定点
定点数 (医療機関)	48 (小児科・内科)	29 (小児科)	7 (眼科)	5 (患者を300人以上 収容する病院で小児 科・内科医療を提供 しているもの)
対象感染症	インフルエンザ (鳥インフルエンザ 及び新型インフル エンザ等感染症を 除く)	RSウイルス感染 症、咽頭結膜熱、 A群溶血性レン サ球菌咽頭炎、 感染性胃腸炎、 水痘、手足口病、 伝染性紅斑、突 発性発しん、ヘ ルパンギーナ、 流行性耳下腺炎	急性出血性結膜 炎、流行性角結 膜炎	細菌性髄膜炎、無 菌性髄膜炎、マイ コプラズマ肺炎、 クラミジア肺炎 (オウム病を除く)、 感染性胃腸炎(ロ タウイルス)

感染症発生動向調査（週報）の保健所別発生状況												
		調査対象期間			定点当り		南加賀 定点 10	石川中央		能登中部 定点 7	能登北部 定点 5	備考
		前週 1/28～2/3	今週 2/4～2/10	増減	前年同週	今週 (6週)		金沢市 定点 16	石川中央 定点 10			
1	◎ インフルエンザ	2483	1561	△922	40.60	32.52	↓	↓	↓	↓	↓	
2	RSウイルス感染症	14	18	4	0.59	0.62	↑	↑	↓	↑	新	新：今週新たに報告あり 矢印：前週に引き続き報告あり ↑増加 ↓減少 →同数 ▽：前週に報告あり、今週報告なし
3	咽頭結膜熱	15	30	15	0.90	1.03	↓	→	新	↑	新	
4	A群溶血性レンサ球菌咽頭炎	228	186	△42	5.52	6.41	↓	↑	↓	↓	↓	
5	感染性胃腸炎	174	141	△33	4.21	4.86	↓	↓	↓	↓	↓	
6	水痘	2	3	1	0.45	0.10	▽	新	▽	新		
7	手足口病	1	4	3	0.03	0.14	▽	新				
8	伝染性紅斑	56	38	△18	0.03	1.31	↓	↓	↓	↓	新	
9	突発性発しん	5	17	12	0.07	0.59	新	→	↑	↑		
10	ヘルパンギーナ	—	—	—	—	—						
11	流行性耳下腺炎	1	1	—	0.10	0.03	▽	新				
							南加賀 定点 1	金沢市 定点 3	石川中央 定点 1	能登中部 定点 1	能登北部 定点 1	
12	急性出血性結膜炎	—	—	—	—	—						
13	流行性角結膜炎	4	3	△1	—	0.43		新	↓			
							南加賀 定点 1	金沢市 定点 1	石川中央 定点 1	能登中部 定点 1	能登北部 定点 1	
14	細菌性髄膜炎	—	—	—	—	—						
15	無菌性髄膜炎	—	—	—	—	—						
16	マイコプラズマ肺炎	3	4	1	0.40	0.80	↑				▽	
17	クラミジア肺炎(オウム病除く)	—	—	—	—	—						
18	感染性胃腸炎(ロタウイルス)	—	—	—	—	—						
	合計	2986	2006	△980								

石川県感染症情報センター

※本週報は速報性を重視しておりますので、今後調査などの結果に応じて、若干の変更が生じることがあります。

◎：(警報)大きな流行の発生・継続が疑われること

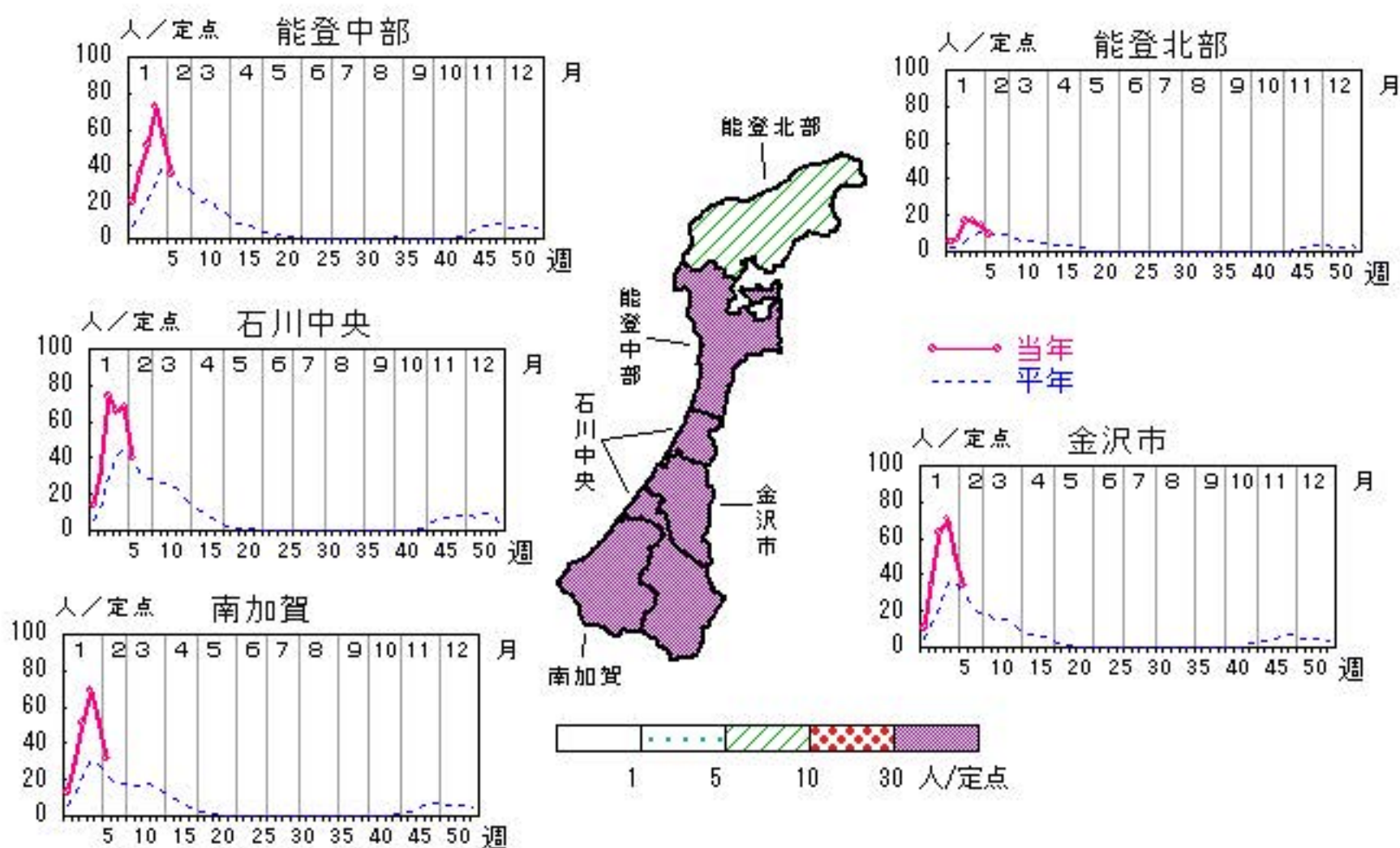
○：(注意報)流行の発生前であれば今後4週間以内に大きな流行が発生する可能性があること、流行発生後であればその流行がまだ終わっていない可能性があること

インフルエンザ

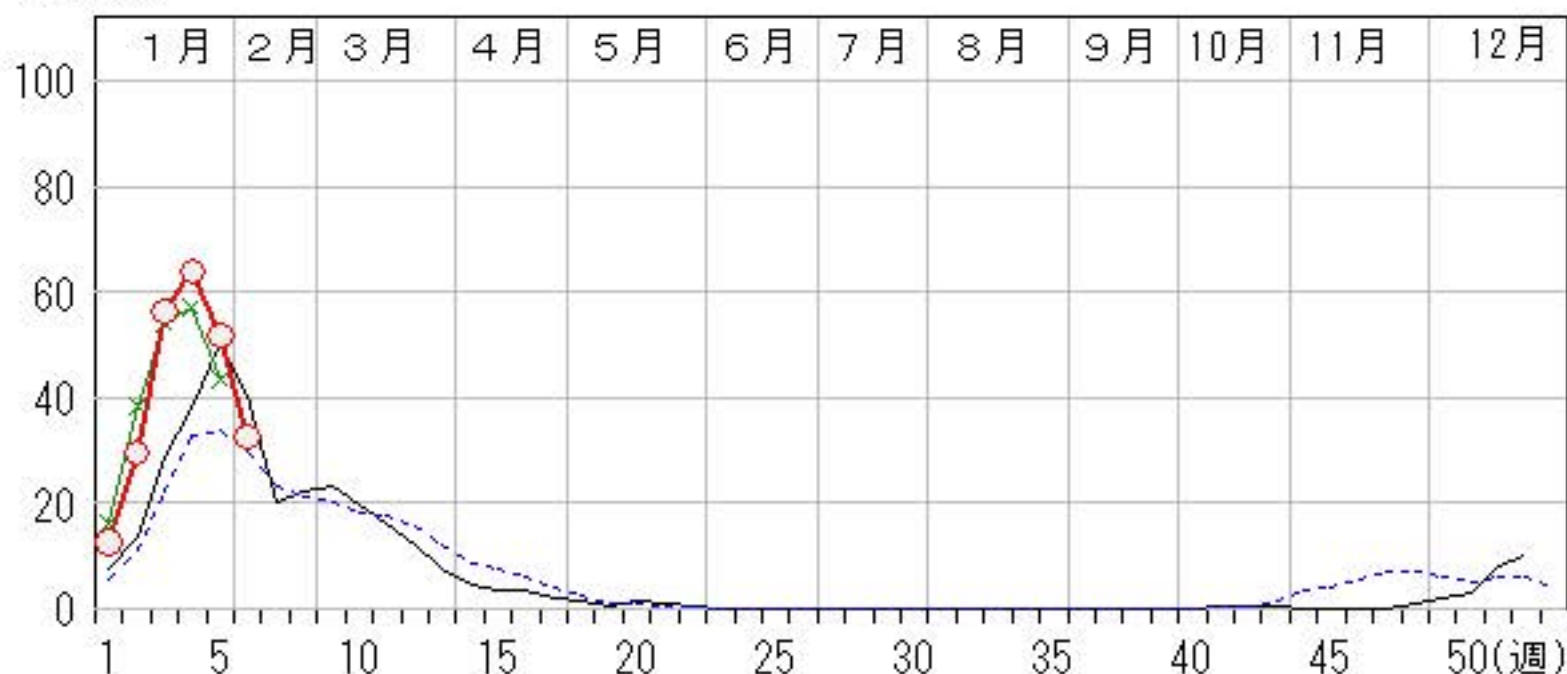
2019年 2週～ 6週

上段: 定点からの患者報告数
下段: 定点あたりの患者数

	2週	3週	4週	5週	6週
石川県	1,420 29.58	2,701 56.27	3,070 63.96	2,483 51.73	1,561 32.52
金沢市	556 34.75	1,011 63.19	1,131 70.69	811 50.69	546 34.13
南加賀	278 27.80	510 51.00	691 69.10	530 53.00	317 31.70
石川中央	305 30.50	739 73.90	656 65.60	679 67.90	401 40.10
能登中部	248 35.43	359 51.29	509 72.71	392 56.00	249 35.57
能登北部	33 6.60	82 16.40	83 16.60	71 14.20	48 9.60



人/定点
 ○ 当年(石川県) — 前年(石川県)
 × 当年(全国) - - - 平年(石川県)

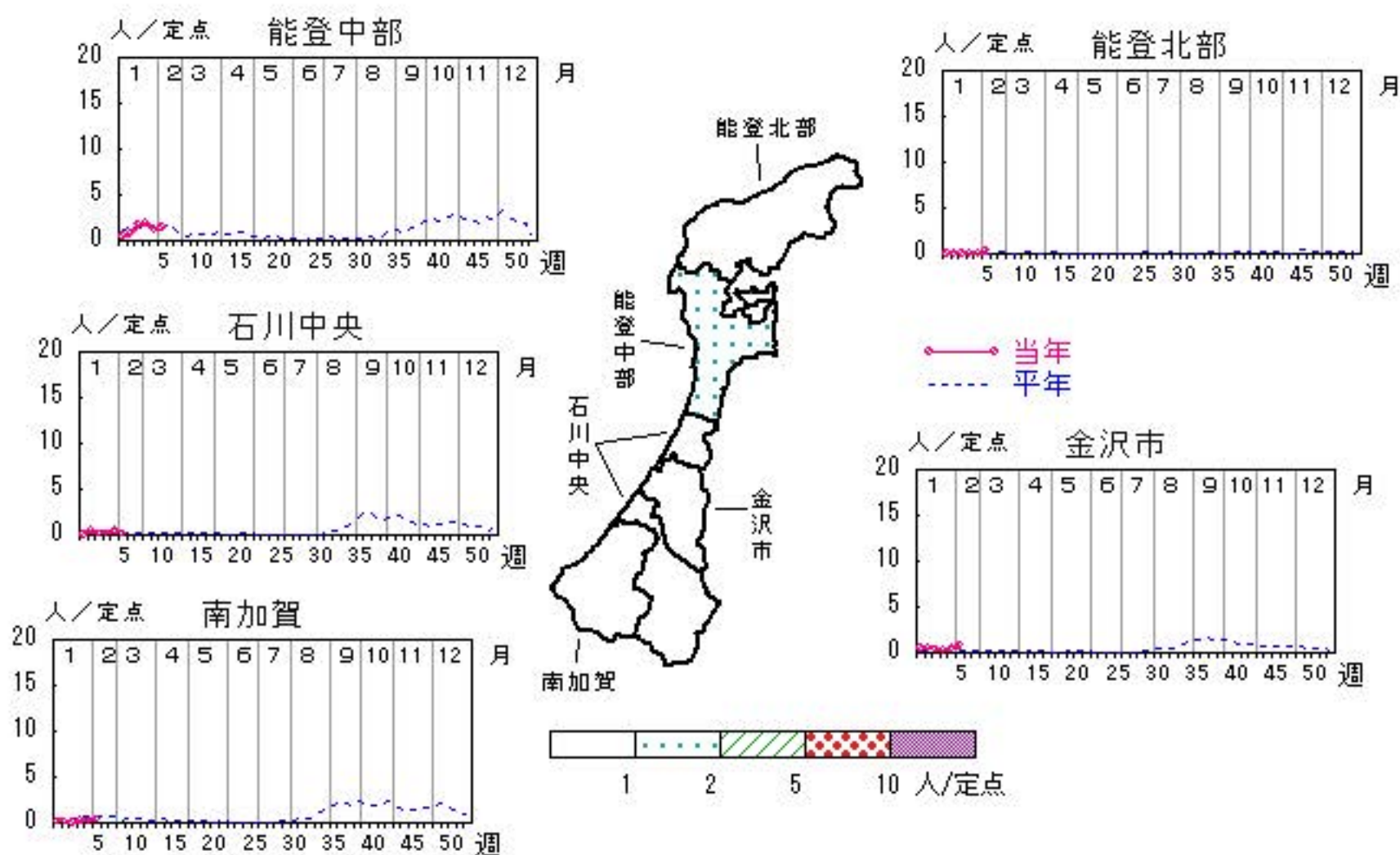


RSウイルス感染症

2019年 2週～ 6週

上段: 定点からの患者報告数
下段: 定点あたりの患者数

	2週	3週	4週	5週	6週
石川県	12 0.41	12 0.41	14 0.48	14 0.48	18 0.62
金沢市	5 0.50	4 0.40	3 0.30	5 0.50	8 0.80
南加賀	1 0.17	0 0.00	2 0.33	1 0.17	2 0.33
石川中央	3 0.50	1 0.17	1 0.17	3 0.50	1 0.17
能登中部	3 0.75	7 1.75	8 2.00	5 1.25	6 1.50
能登北部	0 0.00	0 0.00	0 0.00	0 0.00	1 0.33



人/定点

○ 当年(石川県) — 前年(石川県)
 × 当年(全国) - - - 平年(石川県)

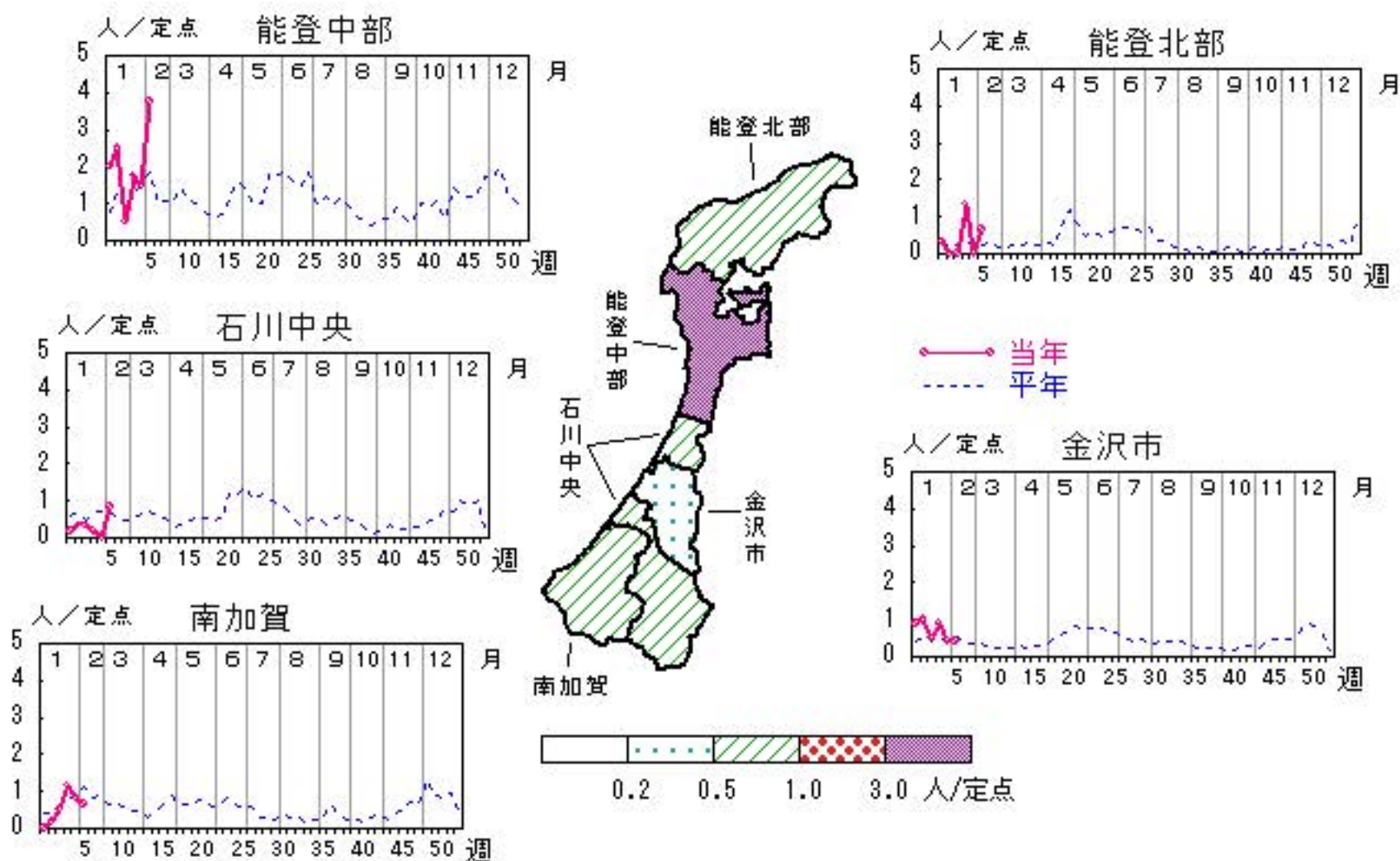


咽頭結膜熱

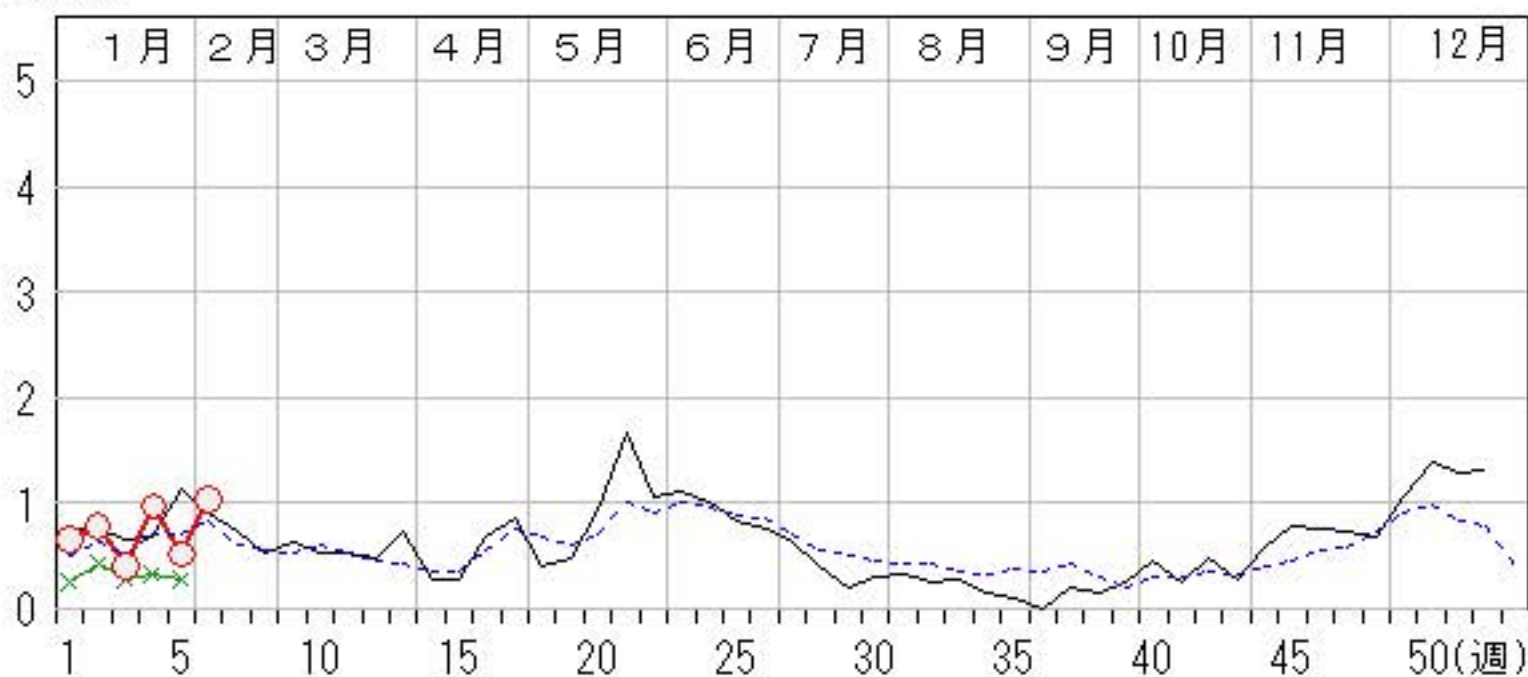
2019年 2週～ 6週

上段: 定点からの患者報告数
下段: 定点あたりの患者数

	2週	3週	4週	5週	6週
石川県	23 0.79	12 0.41	28 0.97	15 0.52	30 1.03
金沢市	10 1.00	5 0.50	9 0.90	4 0.40	4 0.40
南加賀	1 0.17	3 0.50	7 1.17	5 0.83	4 0.67
石川中央	2 0.33	2 0.33	1 0.17	0 0.00	5 0.83
能登中部	10 2.50	2 0.50	7 1.75	6 1.50	15 3.75
能登北部	0 0.00	0 0.00	4 1.33	0 0.00	2 0.67



人/定点
 ○ 当年(石川県) — 前年(石川県)
 × 当年(全国) - - - 平年(石川県)

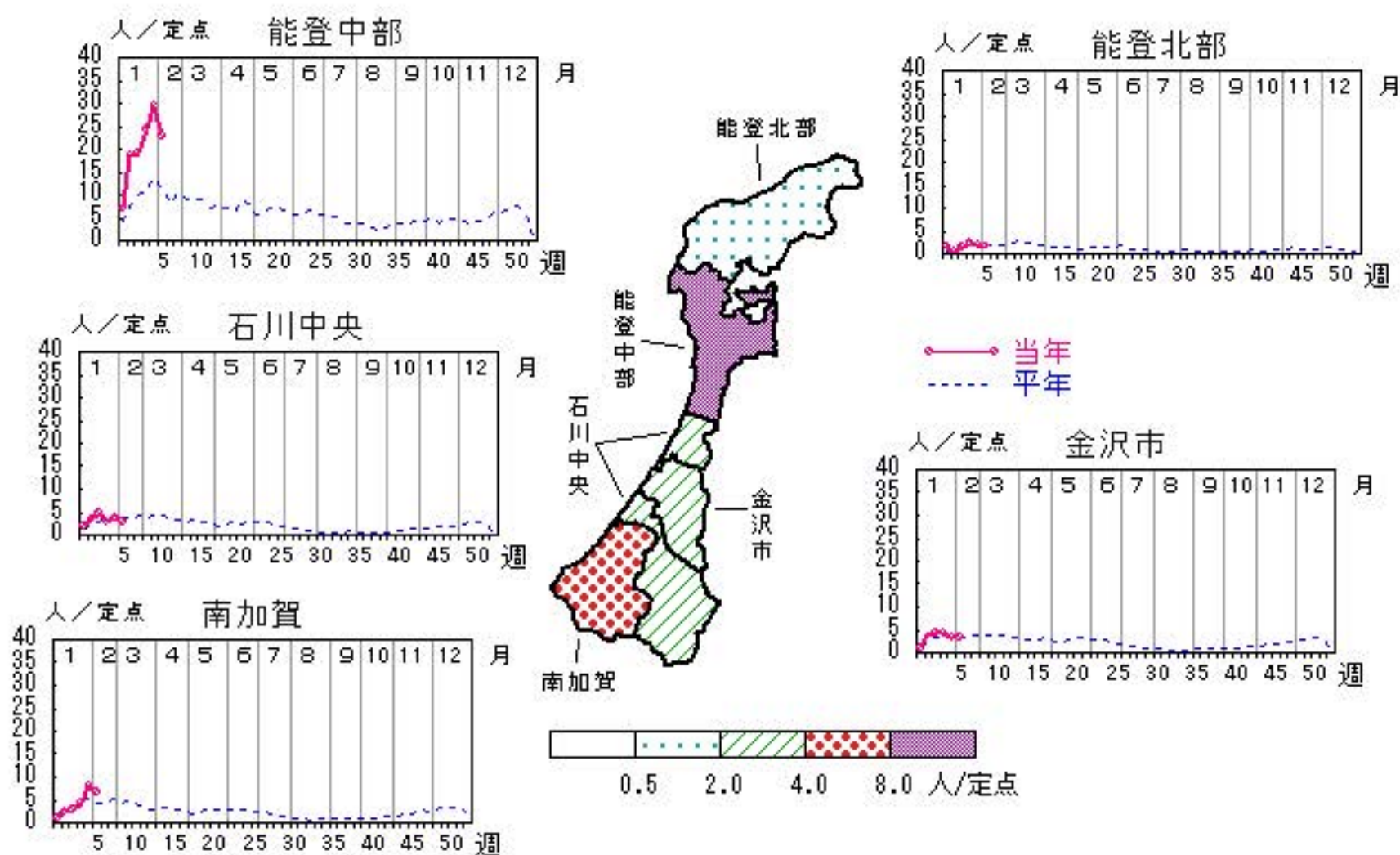


A群溶血性レンサ球菌咽頭炎

2019年 2週～ 6週

上段: 定点からの患者報告数
下段: 定点あたりの患者数

	2週	3週	4週	5週	6週
石川県	147 5.07	173 5.97	191 6.59	228 7.86	186 6.41
金沢市	36 3.60	45 4.50	43 4.30	32 3.20	33 3.30
南加賀	14 2.33	18 3.00	26 4.33	48 8.00	40 6.67
石川中央	21 3.50	28 4.67	18 3.00	23 3.83	17 2.83
能登中部	74 18.50	77 19.25	97 24.25	119 29.75	91 22.75
能登北部	2 0.67	5 1.67	7 2.33	6 2.00	5 1.67



人/定点

○ 当年(石川県) — 前年(石川県)
 × 当年(全国) - - - 平年(石川県)

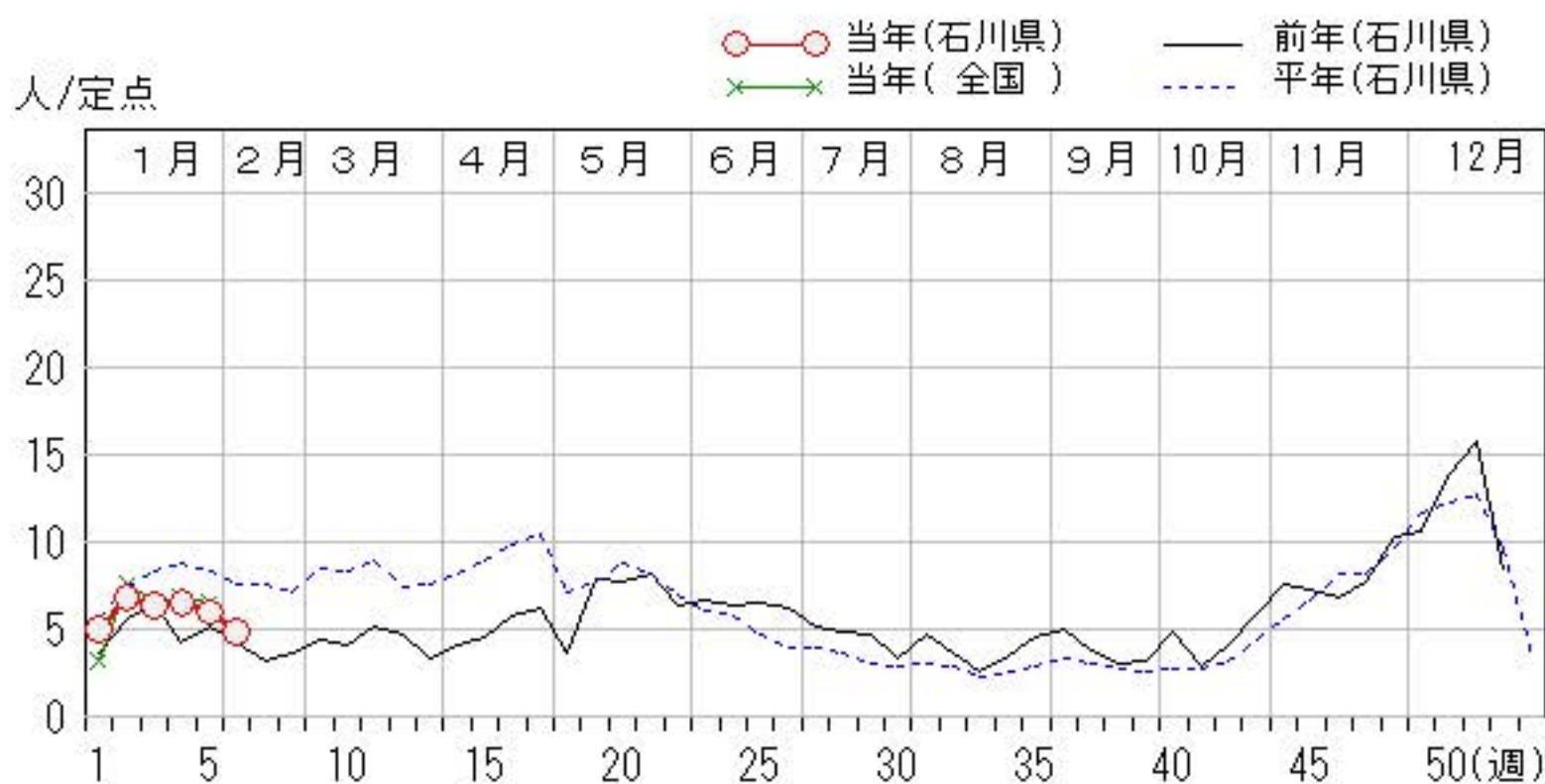
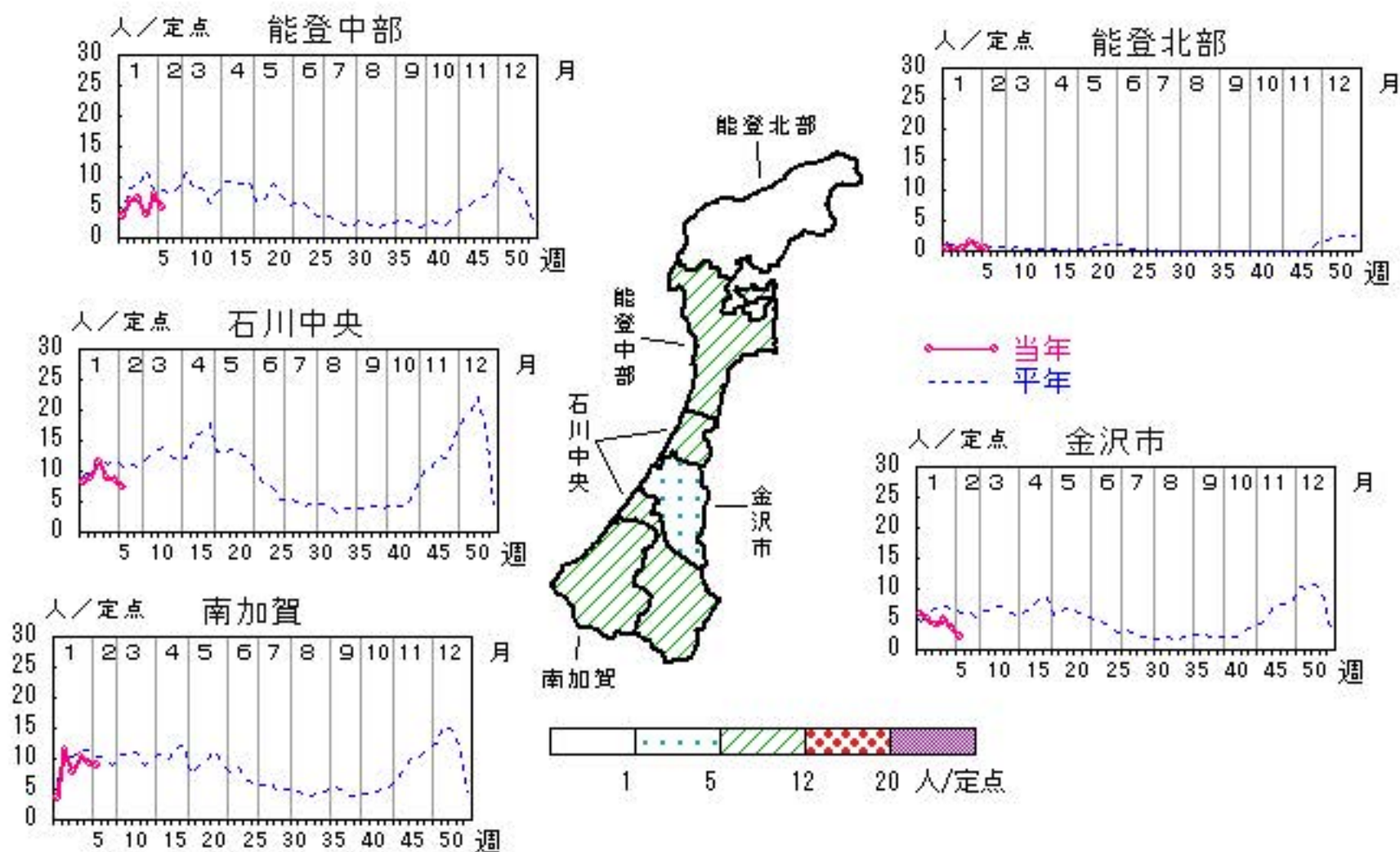


感染性胃腸炎

2019年 2週～ 6週

上段: 定点からの患者報告数
下段: 定点あたりの患者数

	2週	3週	4週	5週	6週
石川県	198 6.83	184 6.34	188 6.48	174 6.00	141 4.86
金沢市	50 5.00	41 4.10	51 5.10	35 3.50	22 2.20
南加賀	69 11.50	47 7.83	63 10.50	56 9.33	54 9.00
石川中央	53 8.83	69 11.50	54 9.00	52 8.67	44 7.33
能登中部	25 6.25	26 6.50	15 3.75	29 7.25	20 5.00
能登北部	1 0.33	1 0.33	5 1.67	2 0.67	1 0.33

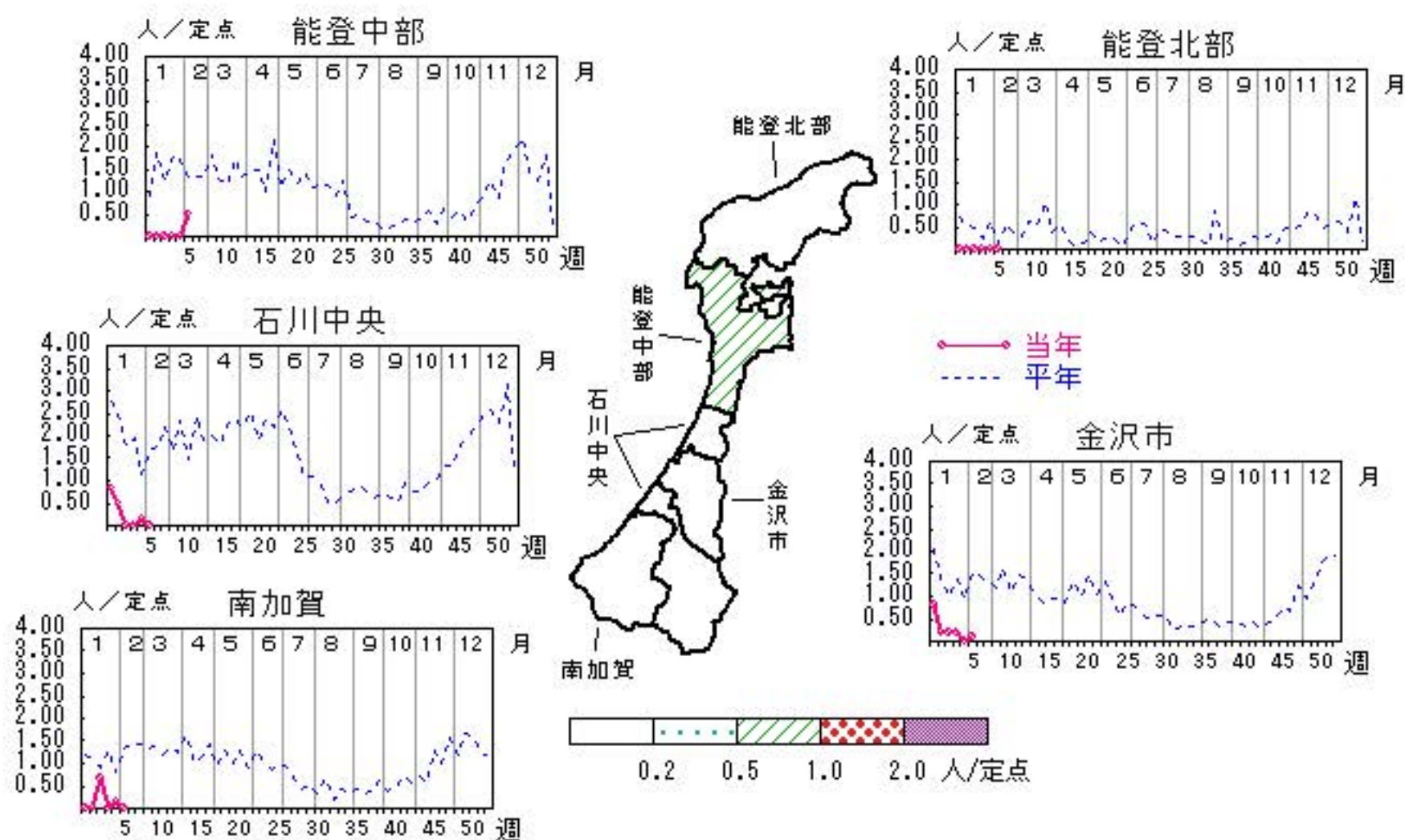


水痘

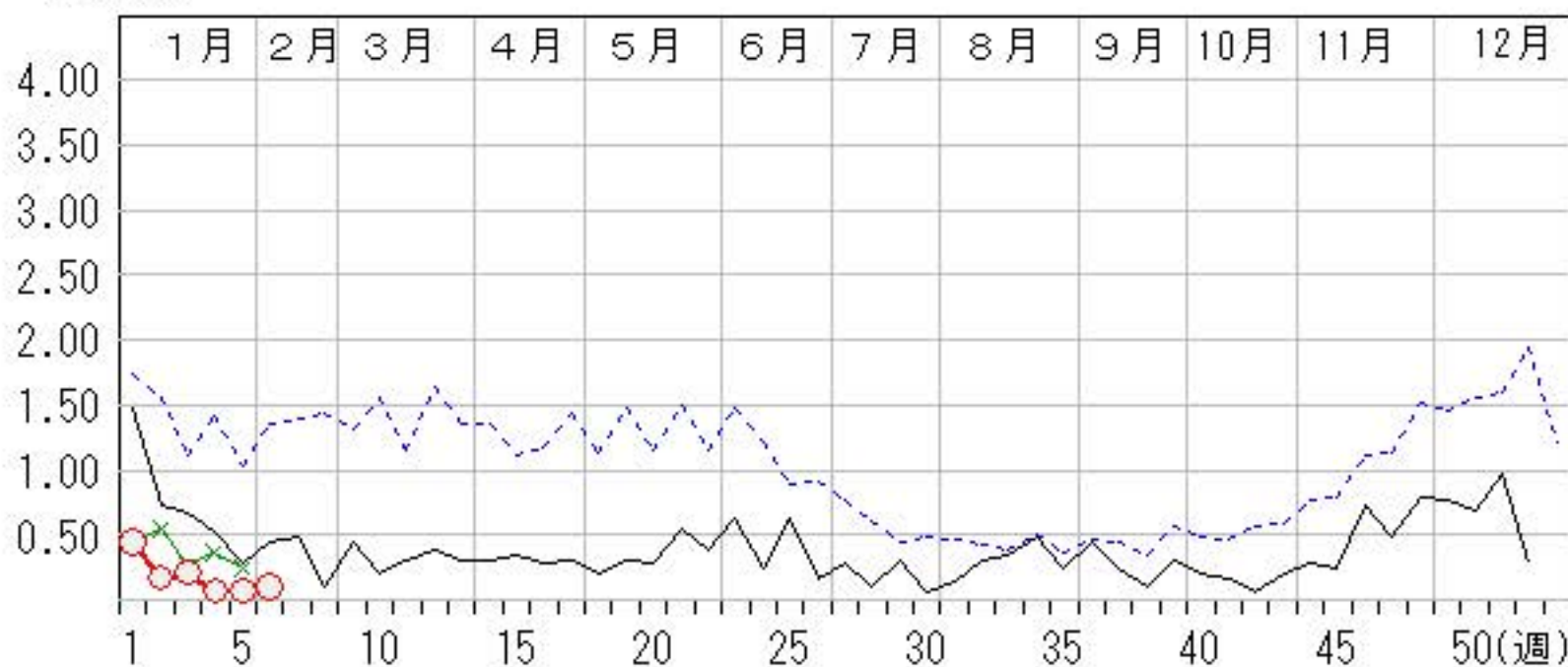
2019年 2週～ 6週

上段: 定点からの患者報告数
下段: 定点あたりの患者数

	2週	3週	4週	5週	6週
石川県	5 0.17	6 0.21	2 0.07	2 0.07	3 0.10
金沢市	2 0.20	2 0.20	2 0.20	0 0.00	1 0.10
南加賀	0 0.00	4 0.67	0 0.00	1 0.17	0 0.00
石川中央	3 0.50	0 0.00	0 0.00	1 0.17	0 0.00
能登中部	0 0.00	0 0.00	0 0.00	0 0.00	2 0.50
能登北部	0 0.00	0 0.00	0 0.00	0 0.00	0 0.00



人/定点

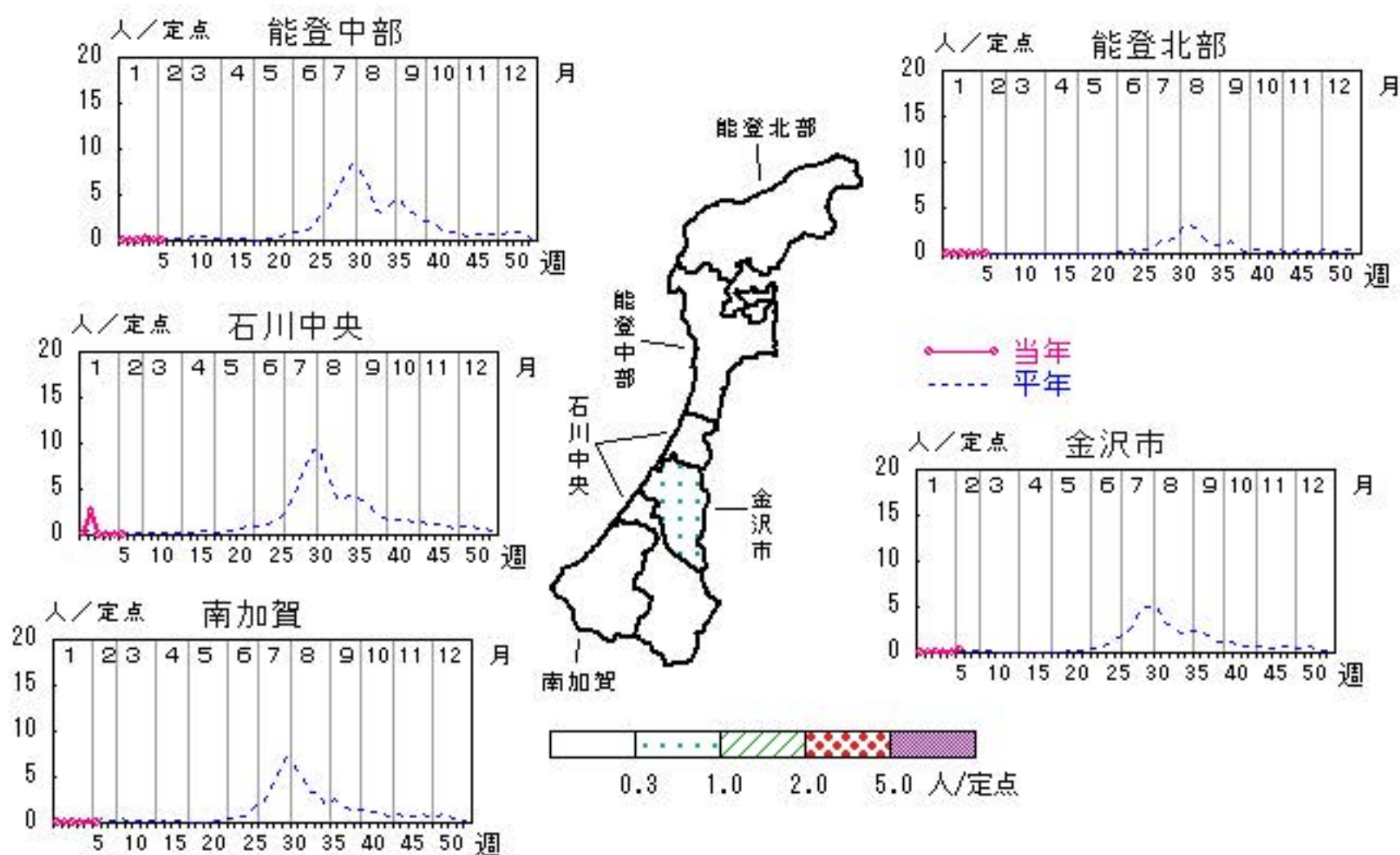


手足口病

2019年 2週～ 6週

上段: 定点からの患者報告数
下段: 定点あたりの患者数

	2週	3週	4週	5週	6週
石川県	17 0.59	1 0.03	2 0.07	1 0.03	4 0.14
金沢市	1 0.10	1 0.10	1 0.10	0 0.00	4 0.40
南加賀	0 0.00	0 0.00	0 0.00	1 0.17	0 0.00
石川中央	16 2.67	0 0.00	0 0.00	0 0.00	0 0.00
能登中部	0 0.00	0 0.00	1 0.25	0 0.00	0 0.00
能登北部	0 0.00	0 0.00	0 0.00	0 0.00	0 0.00

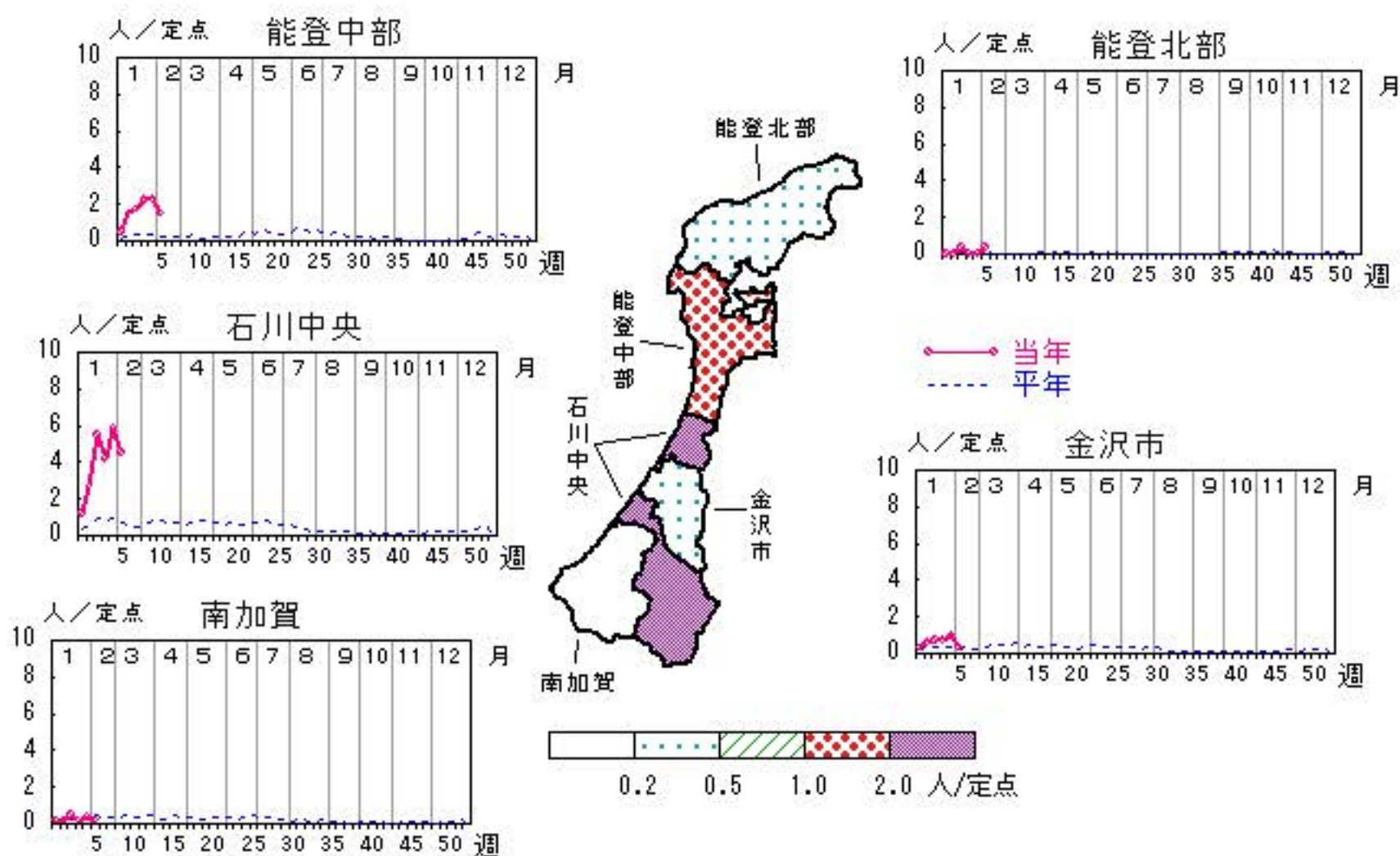


伝染性紅斑

2019年 2週～ 6週

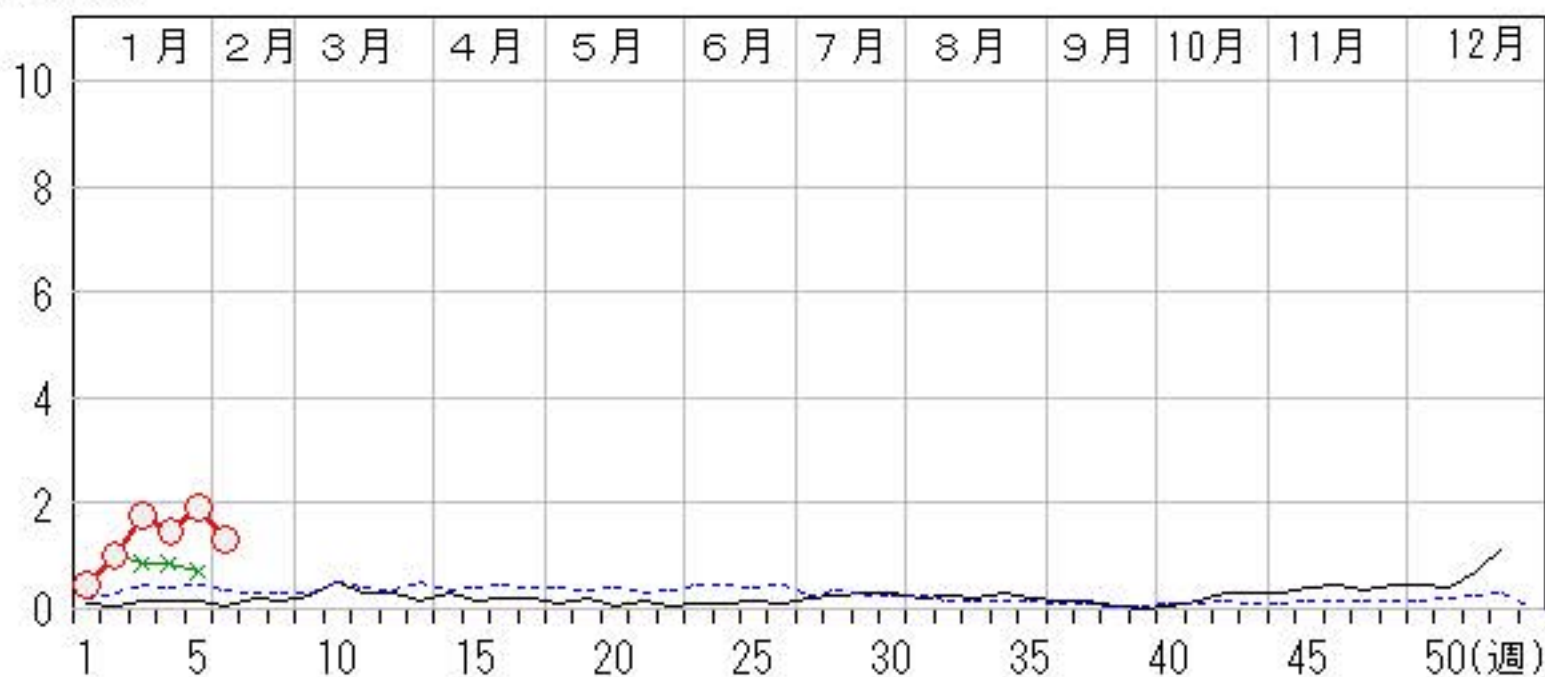
上段: 定点からの患者報告数
下段: 定点あたりの患者数

	2週	3週	4週	5週	6週
石川県	29 1.00	51 1.76	42 1.45	56 1.93	38 1.31
金沢市	6 0.60	7 0.70	7 0.70	10 1.00	3 0.30
南加賀	1 0.17	3 0.50	1 0.17	2 0.33	1 0.17
石川中央	16 2.67	33 5.50	25 4.17	35 5.83	27 4.50
能登中部	6 1.50	7 1.75	9 2.25	9 2.25	6 1.50
能登北部	0 0.00	1 0.33	0 0.00	0 0.00	1 0.33



人/定点

○ 当年(石川県) — 前年(石川県)
 × 当年(全国) - - - 平年(石川県)

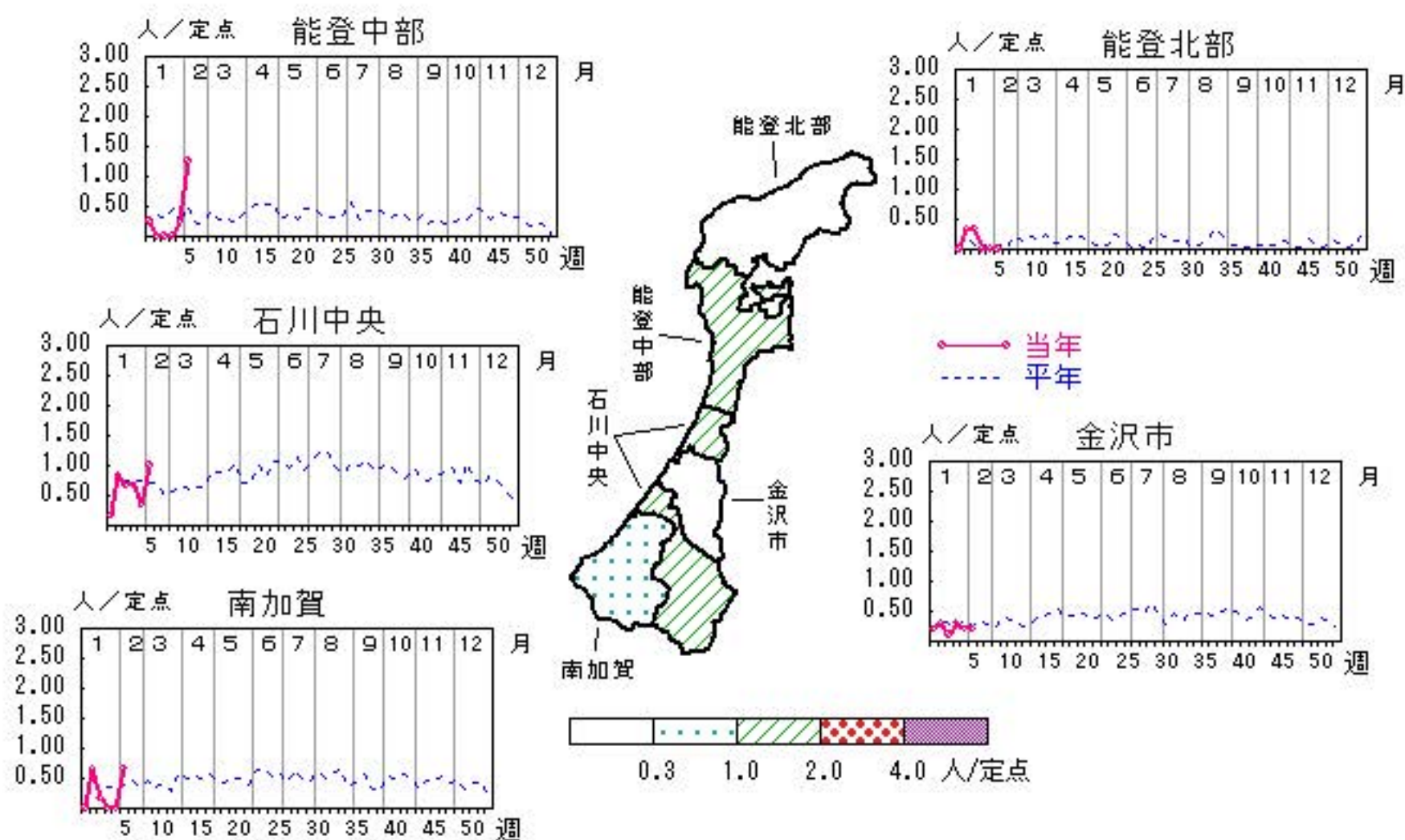


突発性発しん

2019年 2週～ 6週

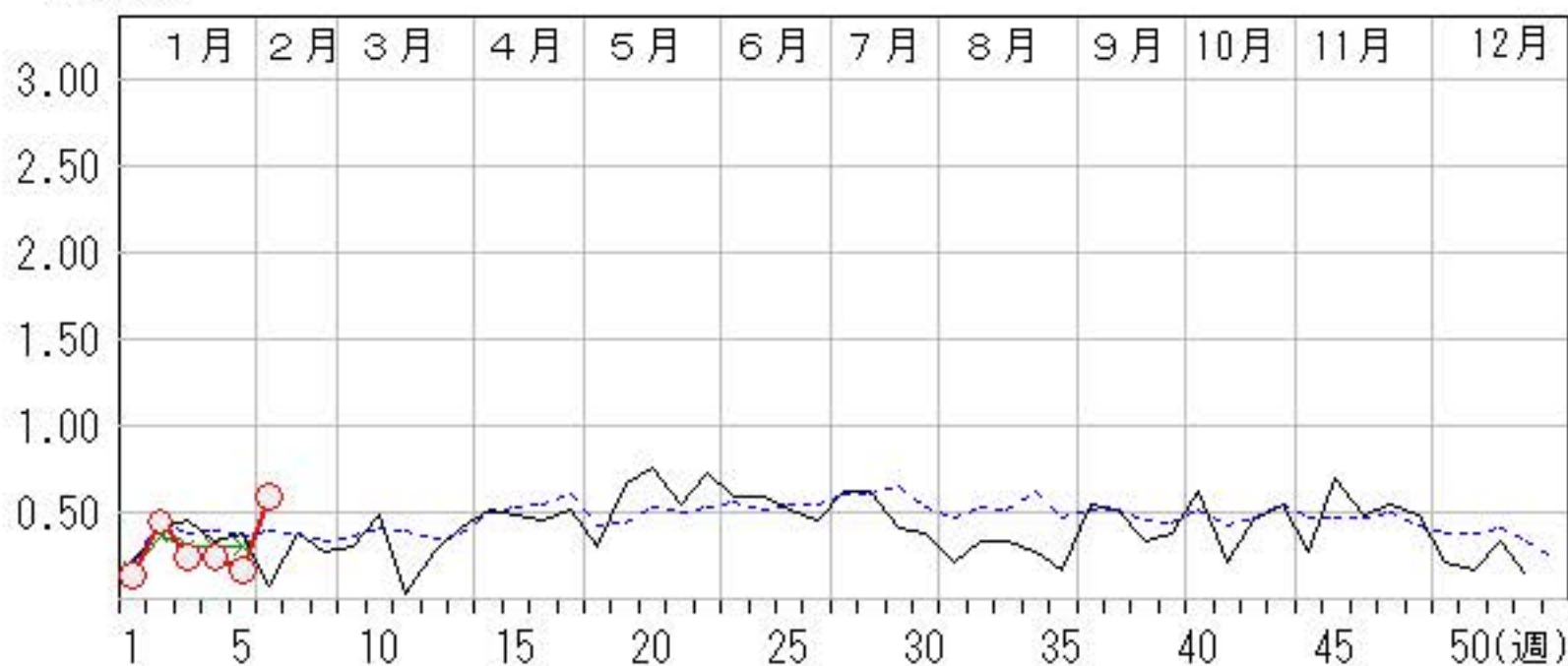
上段: 定点からの患者報告数
下段: 定点あたりの患者数

	2週	3週	4週	5週	6週
石川県	13 0.45	7 0.24	7 0.24	5 0.17	17 0.59
金沢市	3 0.30	1 0.10	3 0.30	2 0.20	2 0.20
南加賀	4 0.67	1 0.17	0 0.00	0 0.00	4 0.67
石川中央	5 0.83	4 0.67	4 0.67	2 0.33	6 1.00
能登中部	0 0.00	0 0.00	0 0.00	1 0.25	5 1.25
能登北部	1 0.33	1 0.33	0 0.00	0 0.00	0 0.00



人/定点

○ 当年(石川県) — 前年(石川県)
× 当年(全国) - - - 平年(石川県)

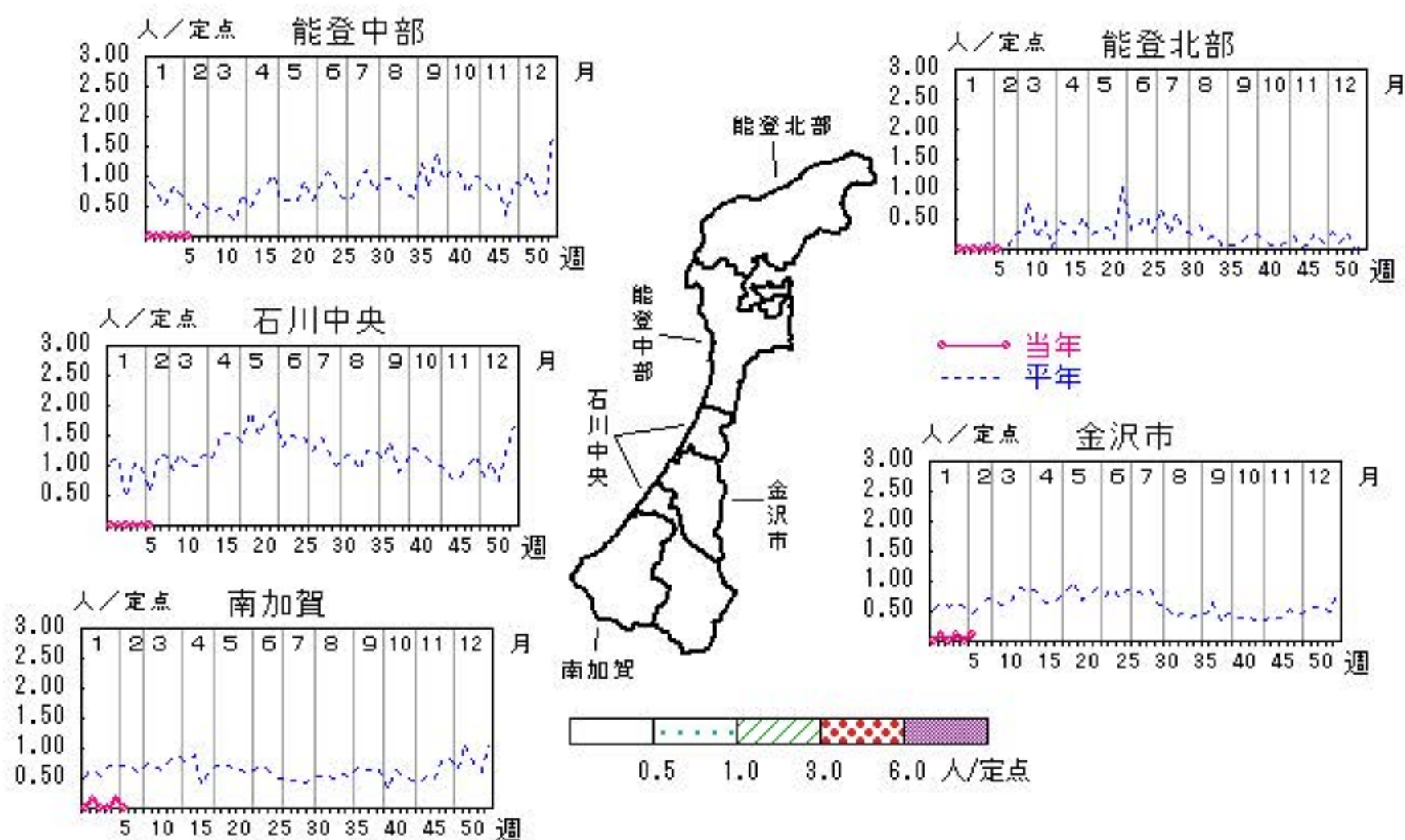


流行性耳下腺炎

2019年 2週～ 6週

上段: 定点からの患者報告数
下段: 定点あたりの患者数

	2週	3週	4週	5週	6週
石川県	2 0.07	0 0.00	1 0.03	1 0.03	1 0.03
金沢市	1 0.10	0 0.00	1 0.10	0 0.00	1 0.10
南加賀	1 0.17	0 0.00	0 0.00	1 0.17	0 0.00
石川中央	0 0.00	0 0.00	0 0.00	0 0.00	0 0.00
能登中部	0 0.00	0 0.00	0 0.00	0 0.00	0 0.00
能登北部	0 0.00	0 0.00	0 0.00	0 0.00	0 0.00



人/定点

○ 当年(石川県) — 前年(石川県)
× 当年(全国) - - - 平年(石川県)

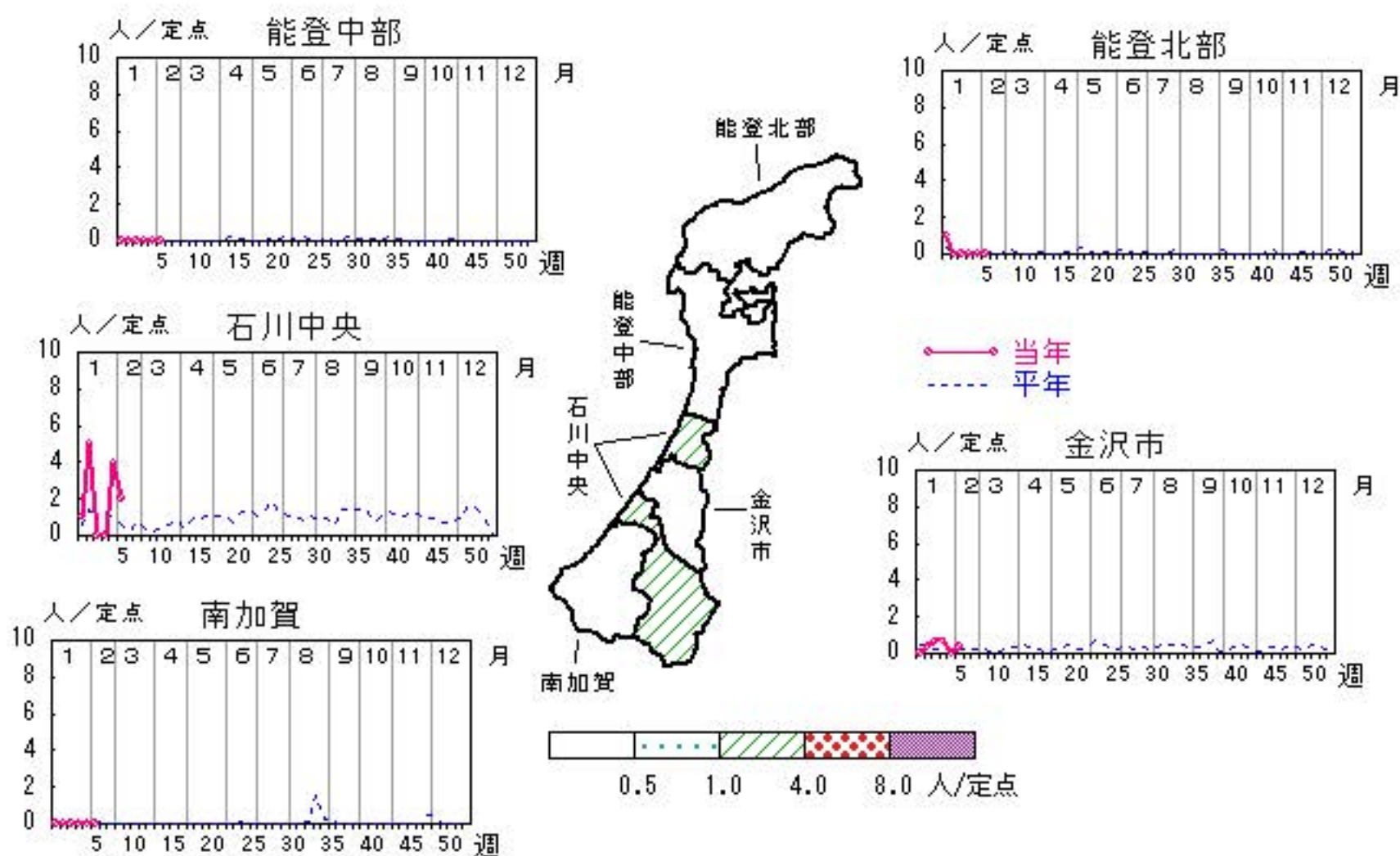


流行性角結膜炎

2019年 2週～ 6週

上段: 定点からの患者報告数
下段: 定点あたりの患者数

	2週	3週	4週	5週	6週
石川県	6 0.86	2 0.29	2 0.29	4 0.57	3 0.43
金沢市	1 0.33	2 0.67	2 0.67	0 0.00	1 0.33
南加賀	0 0.00	0 0.00	0 0.00	0 0.00	0 0.00
石川中央	5 5.00	0 0.00	0 0.00	4 4.00	2 2.00
能登中部	0 0.00	0 0.00	0 0.00	0 0.00	0 0.00
能登北部	0 0.00	0 0.00	0 0.00	0 0.00	0 0.00



人/定点

○ 当年(石川県) — 前年(石川県)
 × 当年(全国) - - - 平年(石川県)

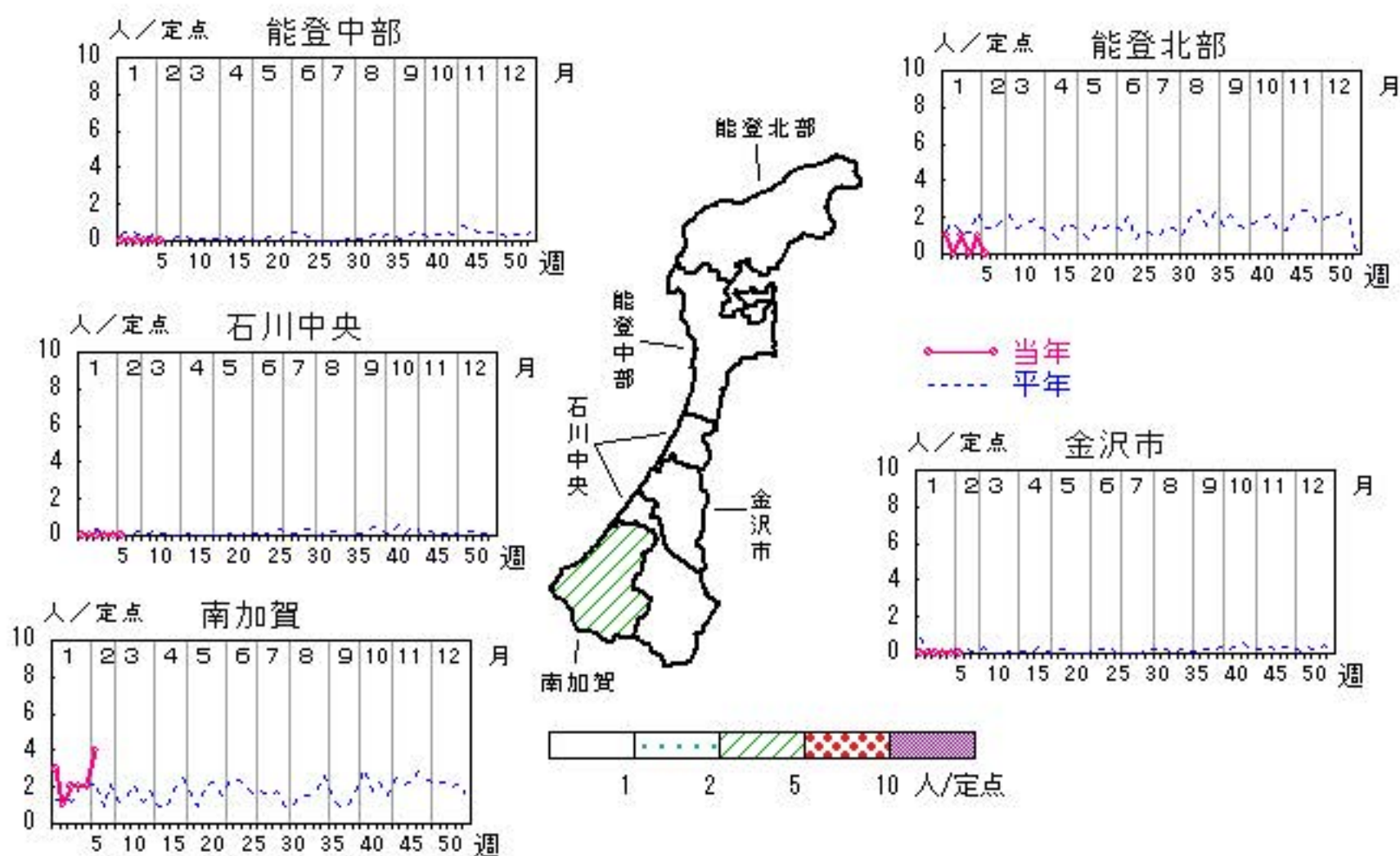


マイコプラズマ肺炎

2019年 2週～ 6週

上段: 定点からの患者報告数
下段: 定点あたりの患者数

	2週	3週	4週	5週	6週
石川県	1 0.20	3 0.60	2 0.40	3 0.60	4 0.80
金沢市	0 0.00	0 0.00	0 0.00	0 0.00	0 0.00
南加賀	1 1.00	2 2.00	2 2.00	2 2.00	4 4.00
石川中央	0 0.00	0 0.00	0 0.00	0 0.00	0 0.00
能登中部	0 0.00	0 0.00	0 0.00	0 0.00	0 0.00
能登北部	0 0.00	1 1.00	0 0.00	1 1.00	0 0.00

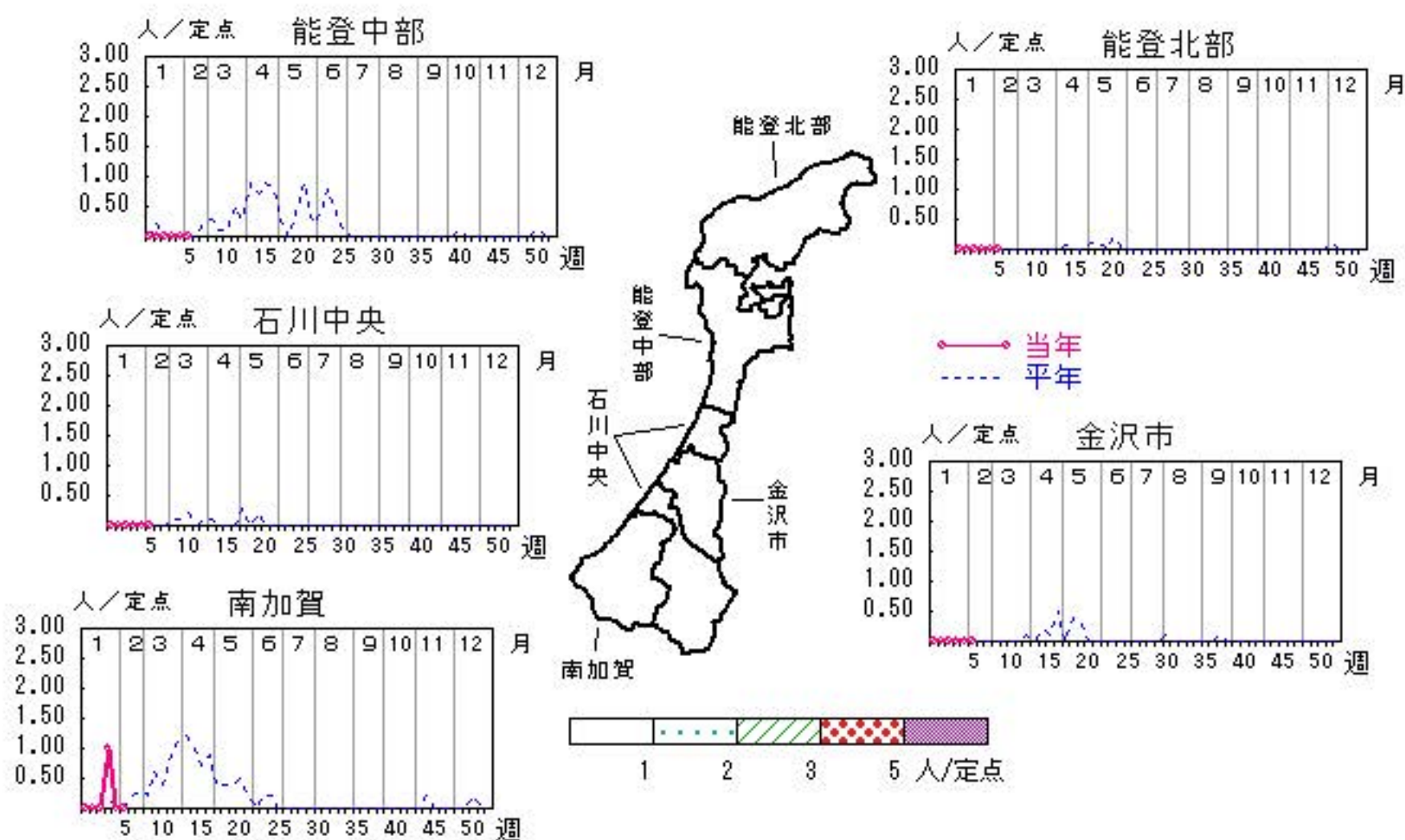


感染性胃腸炎（ロタウイルス）

2019年 2週～ 6週

上段：定点からの患者報告数
下段：定点あたりの患者数

	2週	3週	4週	5週	6週
石川県	0 0.00	0 0.00	1 0.20	0 0.00	0 0.00
金沢市	0 0.00	0 0.00	0 0.00	0 0.00	0 0.00
南加賀	0 0.00	0 0.00	1 1.00	0 0.00	0 0.00
石川中央	0 0.00	0 0.00	0 0.00	0 0.00	0 0.00
能登中部	0 0.00	0 0.00	0 0.00	0 0.00	0 0.00
能登北部	0 0.00	0 0.00	0 0.00	0 0.00	0 0.00



人/定点

○ 当年(石川県) — 前年(石川県)
× 当年(全国) - - - 平年(石川県)



疾患別・年齢階級別患者報告数

2019年 第6週(石川県)

インフルエンザ	インフルエンザ	小児科	RSウイルス感染症	咽頭結膜熱	A群溶血性レンサ球菌咽頭炎	感染性胃腸炎	水痘	手足口病	伝染性紅斑	突発性発しん	ヘルパンギーナ	流行性耳下腺炎	眼科・基幹	急性出血性結膜炎	流行性角結膜炎	細菌性髄膜炎	無菌性髄膜炎	マイコプラズマ肺炎	(オウム病除く)	クラミジア肺炎	イルス)	感染性胃腸炎(ロタウイルス)
計	1,561	計	18	30	186	141	3	4	38	17		1	計		3			4				
～5ヶ月	1	～5ヶ月	3										～5ヶ月									
～11ヶ月	14	～11ヶ月		2		4				5			～11ヶ月									
1歳	74	1歳	6	10	8	25	1	1		12			1歳									
2歳	65	2歳	6	6	18	25				2			2歳									
3歳	79	3歳	3	8	14	11		2		3		1	3歳									
4歳	87	4歳		3	27	19				9			4歳									
5歳	92	5歳			25	7				8			5歳									
6歳	113	6歳		1	37	9		1		3			6歳									
7歳	93	7歳			12	8	1			2			7歳									1
8歳	94	8歳			7	1				5			8歳									
9歳	97	9歳			10	4				3			9歳									
10歳～14歳	293	10歳～14歳			23	12	1			3			10歳～14歳									
15歳～19歳	47	15歳～19歳			3	2							15歳～19歳									1
20歳～29歳	55	20歳以上			2	14							20歳～29歳									1
30歳～39歳	98												30歳～39歳	2								
40歳～49歳	88												40歳～49歳									1
50歳～59歳	58												50歳～59歳									
60歳～69歳	58												60歳～69歳	1								
70歳～79歳	29												70歳以上									
80歳以上	26																					

石川県感染症情報センター

平成31年 感染症週報(インフルエンザ・小児科) 推移表

人

週	期間	定点数		501 インフル ンザ	600 RSウ イルス 感染症	601 咽頭結 膜熱	602 A群溶 血性レ ンサ球 菌咽頭 炎	603 感染性 胃腸炎	604 水痘	605 手足口 病	606 伝染性 紅斑	607 突発性 発しん	610 ヘルパ ンキ ーナ	612 流行性 耳下腺 炎
		5 ル エン ザ	6 小 児 科											
1	12.31～ 1. 6	48	29	607	8	19	60	145	13	1	13	4		
2	1. 7～ 1.13	48	29	1,420	12	23	147	198	5	17	29	13		2
3	1.14～ 1.20	48	29	2,701	12	12	173	184	6	1	51	7		
4	1.21～ 1.27	48	29	3,070	14	28	191	188	2	2	42	7		1
5	1.28～ 2. 3	48	29	2,483	14	15	228	174	2	1	56	5		1
6	2. 4～ 2.10	48	29	1,561	18	30	186	141	3	4	38	17		1
合 計				11,842	78	127	985	1,030	31	26	229	53		5

B

平成31年 感染症週報(インフルエンザ・小児科) 推移表 定点当たり患者発生数

人/定点

週	期間	定点数		501	600	601	602	603	604	605	606	607	610	612
		5 ル エン ザ	6 小 児 科	イン フル エン ザ	RSウ イル ス 感 染 症	咽 頭 結 膜 熱	A群 溶 血 性 レ ン サ 球 菌 咽 頭 炎	感 染 性 胃 腸 炎	水 痘	手 足 口 病	伝 染 性 紅 斑	突 発 性 発 し ん	ヘル パ ン キ ー ナ	流 行 性 耳 下 腺 炎
1	12.31~ 1. 6	48	29	12.65	0.28	0.66	2.07	5.00	0.45	0.03	0.45	0.14		
2	1. 7~ 1.13	48	29	29.58	0.41	0.79	5.07	6.83	0.17	0.59	1.00	0.45		0.07
3	1.14~ 1.20	48	29	56.27	0.41	0.41	5.97	6.34	0.21	0.03	1.76	0.24		
4	1.21~ 1.27	48	29	63.96	0.48	0.97	6.59	6.48	0.07	0.07	1.45	0.24		0.03
5	1.28~ 2. 3	48	29	51.73	0.48	0.52	7.86	6.00	0.07	0.03	1.93	0.17		0.03
6	2. 4~ 2.10	48	29	32.52	0.62	1.03	6.41	4.86	0.10	0.14	1.31	0.59		0.03
合 計				246.71	2.69	4.38	33.97	35.52	1.07	0.90	7.90	1.83		0.17

B

平成31年 感染症週報(眼科・基幹) 推移表

人

週	期間	定点数		701	702	902	903	904	905	907
		7 眼科	9 基幹	急性出血性結膜炎	流行性角結膜炎	細菌性髄膜炎	無菌性髄膜炎	マイコプラズマ肺炎	クラミジア肺炎	感染性胃腸炎(ロタウイルス)
1	12.31~ 1. 6	7	5		2	1		4		
2	1. 7~ 1.13	7	5		6			1		
3	1.14~ 1.20	7	5		2			3		
4	1.21~ 1.27	7	5		2			2		1
5	1.28~ 2. 3	7	5		4			3		
6	2. 4~ 2.10	7	5		3			4		
合 計					19	1		17		1

B

平成31年 感染症週報(眼科・基幹) 推移表 定点当たり患者発生数

人/定点

週	期間	定点数		701	702	902	903	904	905	907
		7 眼科	9 基幹	急性出血性結膜炎	流行性角結膜炎	細菌性髄膜炎	無菌性髄膜炎	マイコプラズマ肺炎	クラミジア肺炎	感染性胃腸炎(ロタウイルス)
1	12.31~1.6	7	5		0.29	0.20		0.80		
2	1.7~1.13	7	5		0.86			0.20		
3	1.14~1.20	7	5		0.29			0.60		
4	1.21~1.27	7	5		0.29			0.40		0.20
5	1.28~2.3	7	5		0.57			0.60		
6	2.4~2.10	7	5		0.43			0.80		
合計					2.71	0.20		3.40		0.20

B