

## 2018年10月の疾患別保健所別報告数

### このファイルをご覧の方に

このファイルは、県内の指定医療機関から届出のあった月単位の定点把握対象疾患<sup>※</sup>の発生動向について、次の3つの項目に分けて集計してあります。

#### ■ 感染症発生動向調査(月報)の保健所別発生状況……p. 1

- 県内及び保健所管内の疾患別患者数について、前月等と比較集計した表です。

#### ■ 疾患別の患者発生状況……p. 2～8

- 5ヵ月連続して患者発生数が0となった場合、当疾患のページは省略します。

#### ■ 疾患別・年齢階級別患者報告数……p. 9

- 県内の疾患別患者数を年齢階級別に分けて集計した表です。

※ 月単位の定点把握対象疾患

種 別	性感染症定点	基幹定点
定点数 (医療機関)	10  (産婦人科・産科若しくは婦人科・泌尿器科又は皮膚科を標榜する医療機関)	5  (患者を300人以上収容する病院で小児科医療と内科医療を提供しているもの)
対象感染症	性器クラミジア感染症 性器ヘルペスウイルス感染症 尖圭コンジローマ 淋菌感染症	メチシリン耐性黄色ブドウ球菌感染症 ペニシリン耐性肺炎球菌感染症 薬剤耐性緑膿菌感染症

# 感染症発生動向調査（月報）の保健所別発生状況

	調査対象期間			定点当り		南加賀 定点 2	石川中央			能登中部 定点 2	能登北部 定点 1	備 考
	前月 9月	今月 10月	増減	前年同月	今月 (10月)		金沢市 定点 3	石川中央 定点 2				
1 性器クラミジア感染症	28	30	2	3.1	3.0	新	↓	↑				新: 今月新たに報告あり
2 性器ヘルペスウイルス感染症	7	7	—	0.9	0.7	↓	↑					
3 尖圭コンジローマ	5	5	—	0.4	0.5	↑	↓	→				
4 淋菌感染症	11	14	3	0.5	1.4	↑	↑	→	→			
											矢印: 前月に引き続き報告あり ↑ 増加 ↓ 減少 → 同数	
						南加賀 定点 1	金沢市 定点 1	石川中央 定点 1	能登中部 定点 1	能登北部 定点 1	▽: 前月報告あり、今月報告なし	
5 メチシリン耐性黄色ブドウ球菌感染症	19	25	6	2.8	5.0	↑	↑	新	▽	↓		
6 ペニシリン耐性肺炎球菌感染症	1	1	—	0.2	0.2		▽			新		
7 薬剤耐性緑膿菌感染症	1	1	—	—	0.2					→		
合 計	72	83	11									

※ 本月報は情報提供時の速報値であり、今後調査などの結果に応じて、若干の変更が生じる場合があります。

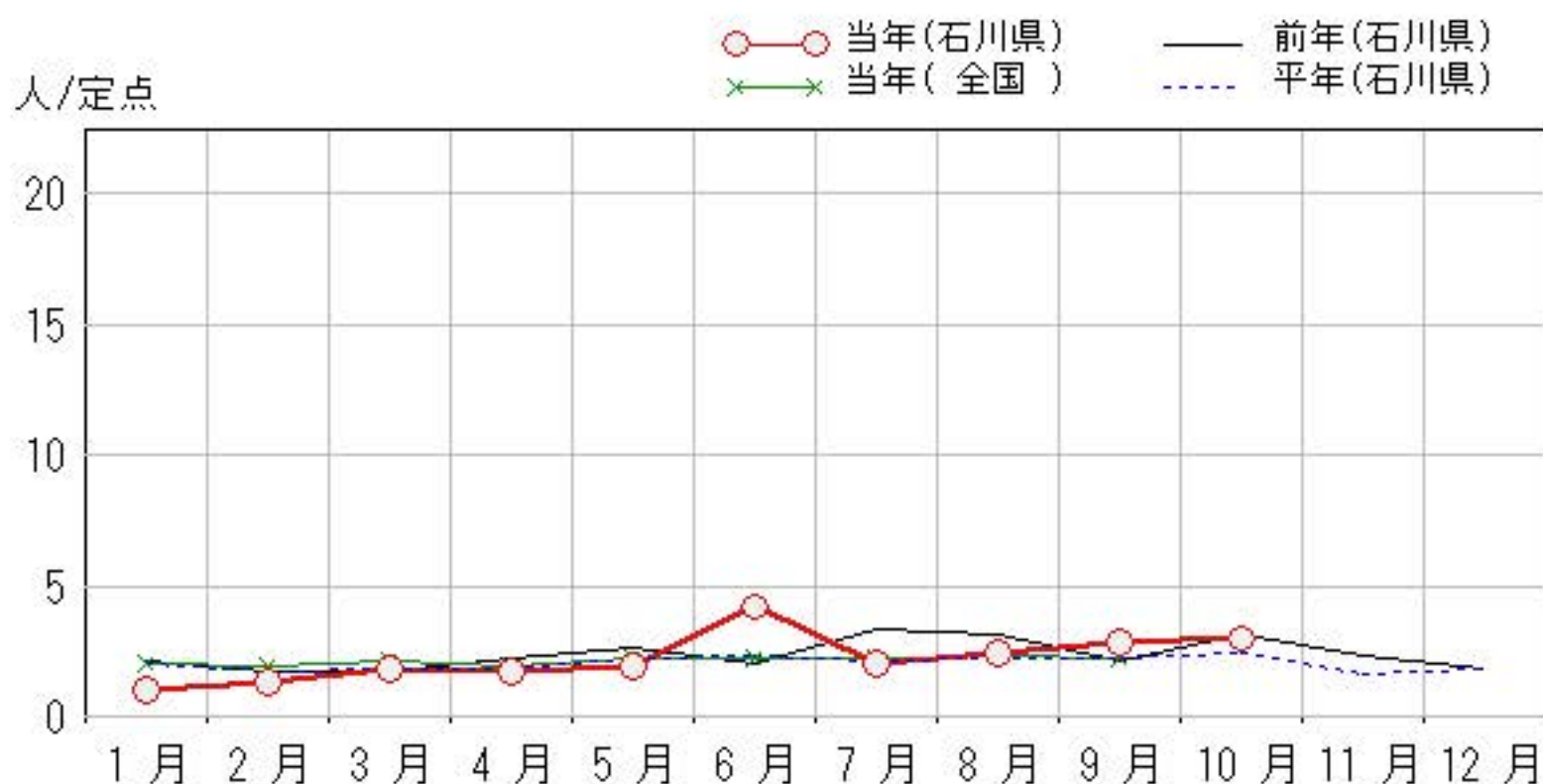
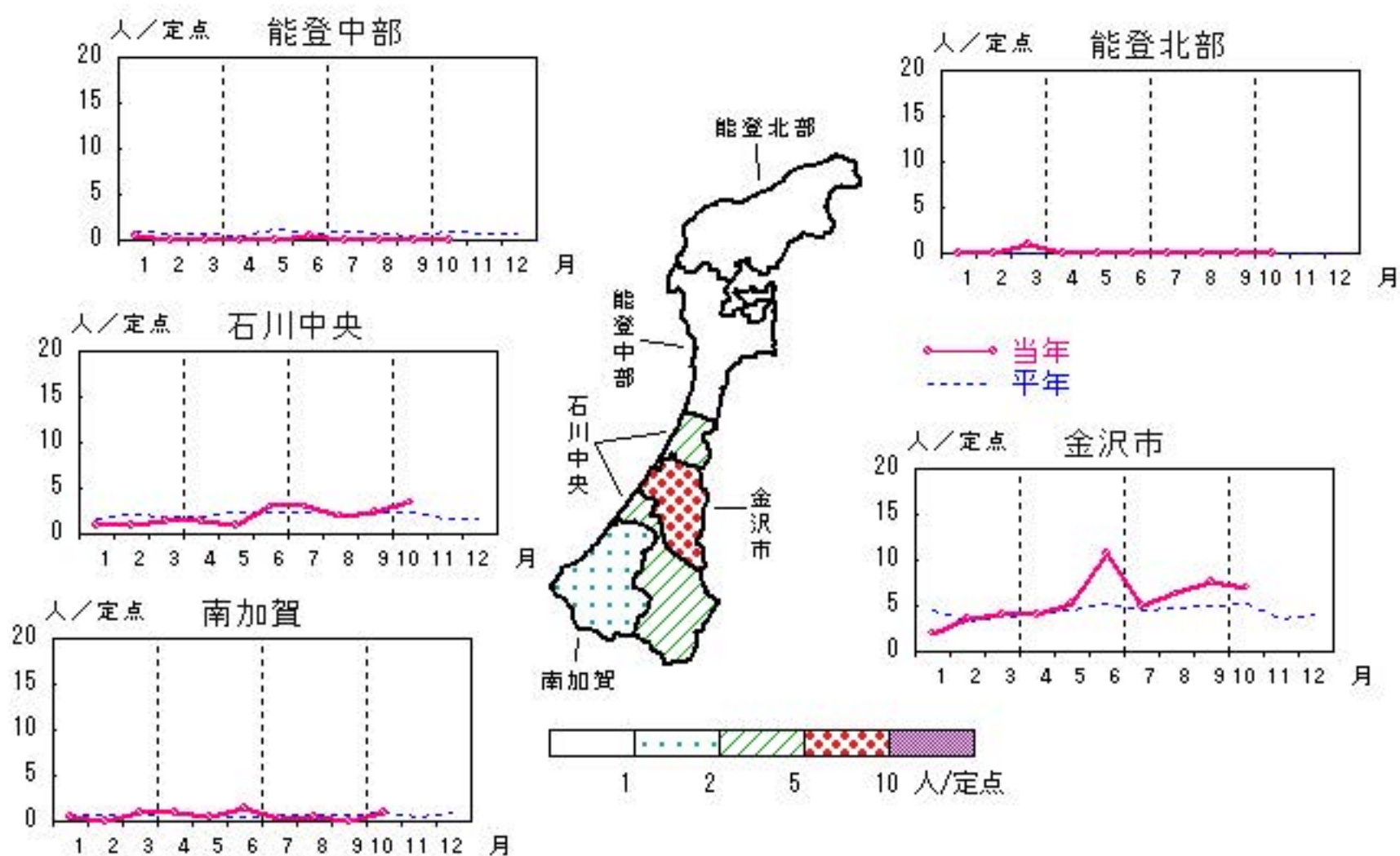
石川県感染症情報センター

# 性器クラミジア感染症

2018年6月~10月

上段:定点からの患者報告数  
下段:定点あたりの患者数

	6月	7月	8月	9月	10月
石川県	42 <b>4.20</b>	22 <b>2.00</b>	24 <b>2.40</b>	28 <b>2.80</b>	30 <b>3.00</b>
金沢市	32 <b>10.67</b>	15 <b>5.00</b>	19 <b>6.33</b>	23 <b>7.67</b>	21 <b>7.00</b>
南加賀	3 <b>1.50</b>	1 <b>0.33</b>	1 <b>0.50</b>	0 <b>0.00</b>	2 <b>1.00</b>
石川中央	6 <b>3.00</b>	6 <b>3.00</b>	4 <b>2.00</b>	5 <b>2.50</b>	7 <b>3.50</b>
能登中部	1 <b>0.50</b>	0 <b>0.00</b>	0 <b>0.00</b>	0 <b>0.00</b>	0 <b>0.00</b>
能登北部	0 <b>0.00</b>	0 <b>0.00</b>	0 <b>0.00</b>	0 <b>0.00</b>	0 <b>0.00</b>

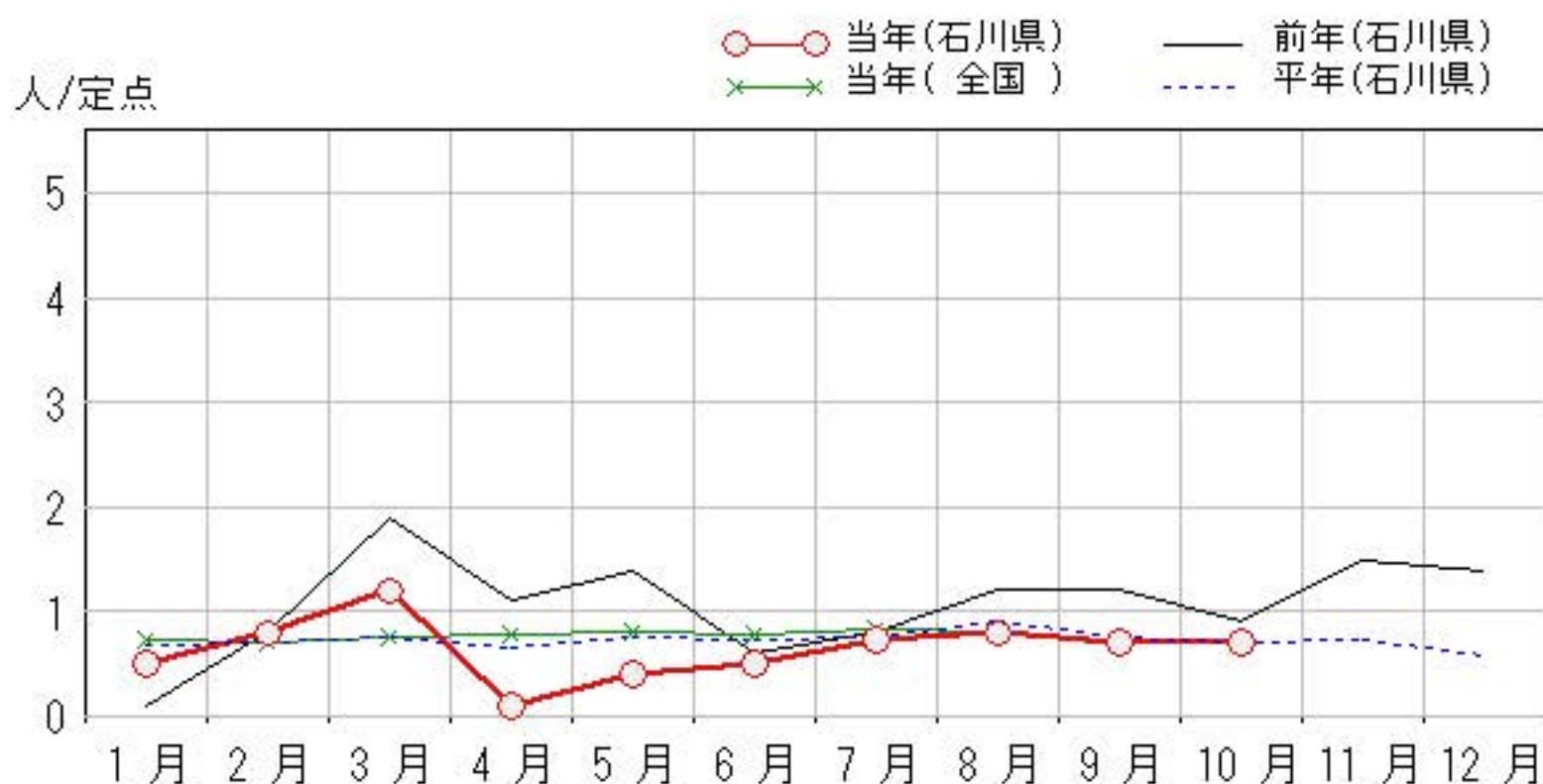
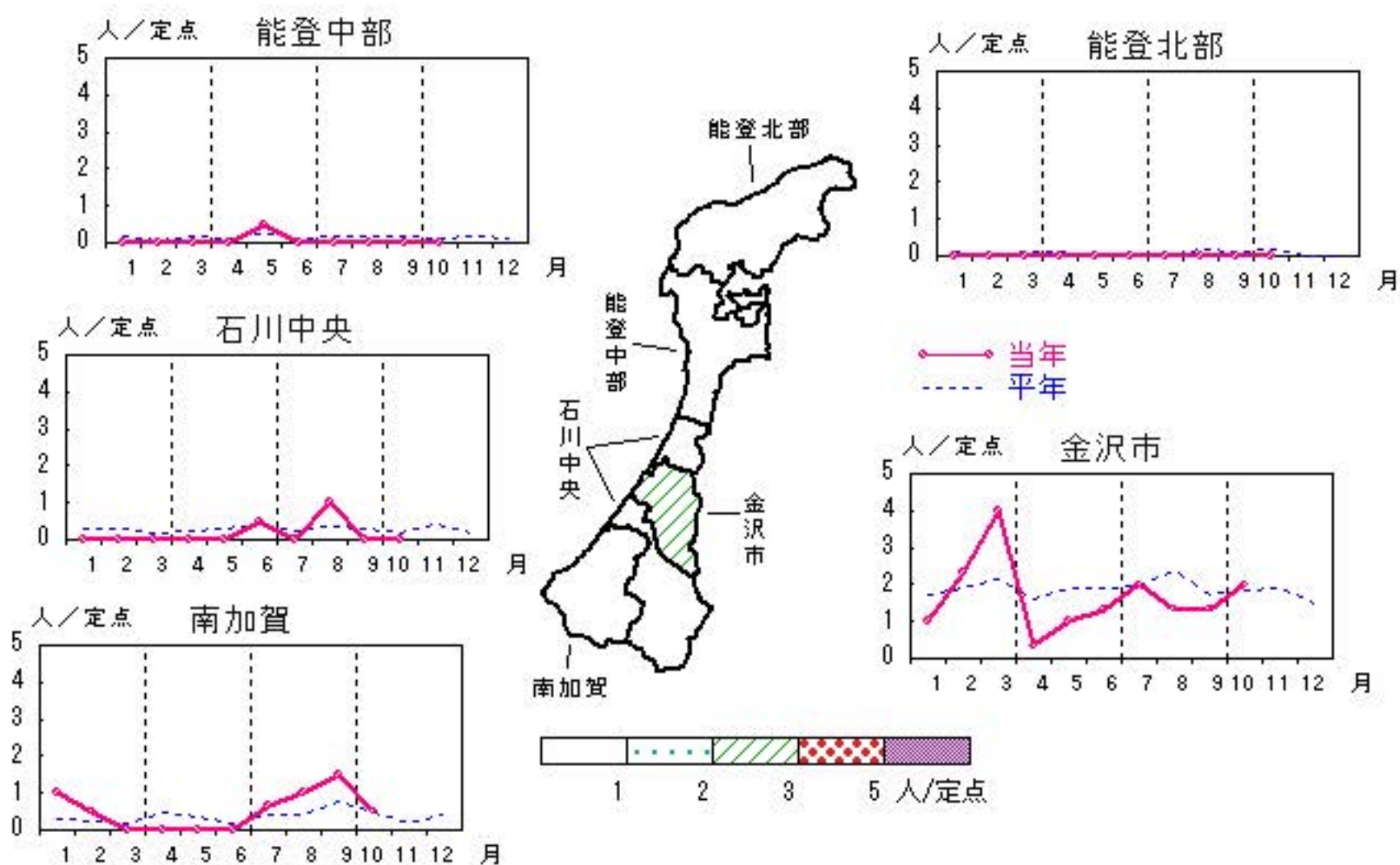


# 性器ヘルペスウィルス感染症

2018年 6月～10月

上段: 定点からの患者報告数  
下段: 定点あたりの患者数

	6月	7月	8月	9月	10月
石川県	5 <b>0.50</b>	8 <b>0.73</b>	8 <b>0.80</b>	7 <b>0.70</b>	7 <b>0.70</b>
金沢市	4 <b>1.33</b>	6 <b>2.00</b>	4 <b>1.33</b>	4 <b>1.33</b>	6 <b>2.00</b>
南加賀	0 <b>0.00</b>	2 <b>0.67</b>	2 <b>1.00</b>	3 <b>1.50</b>	1 <b>0.50</b>
石川中央	1 <b>0.50</b>	0 <b>0.00</b>	2 <b>1.00</b>	0 <b>0.00</b>	0 <b>0.00</b>
能登中部	0 <b>0.00</b>	0 <b>0.00</b>	0 <b>0.00</b>	0 <b>0.00</b>	0 <b>0.00</b>
能登北部	0 <b>0.00</b>	0 <b>0.00</b>	0 <b>0.00</b>	0 <b>0.00</b>	0 <b>0.00</b>

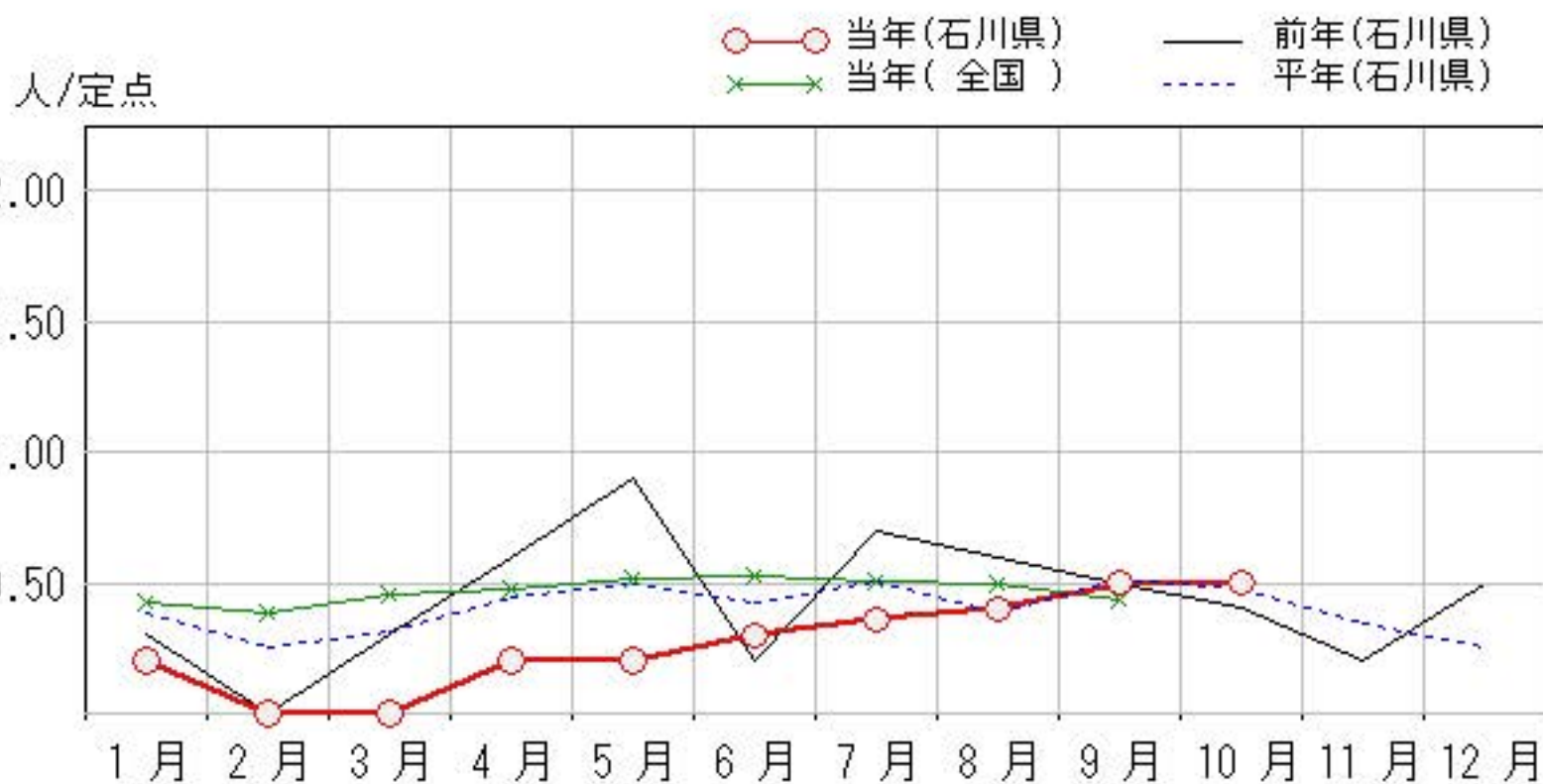
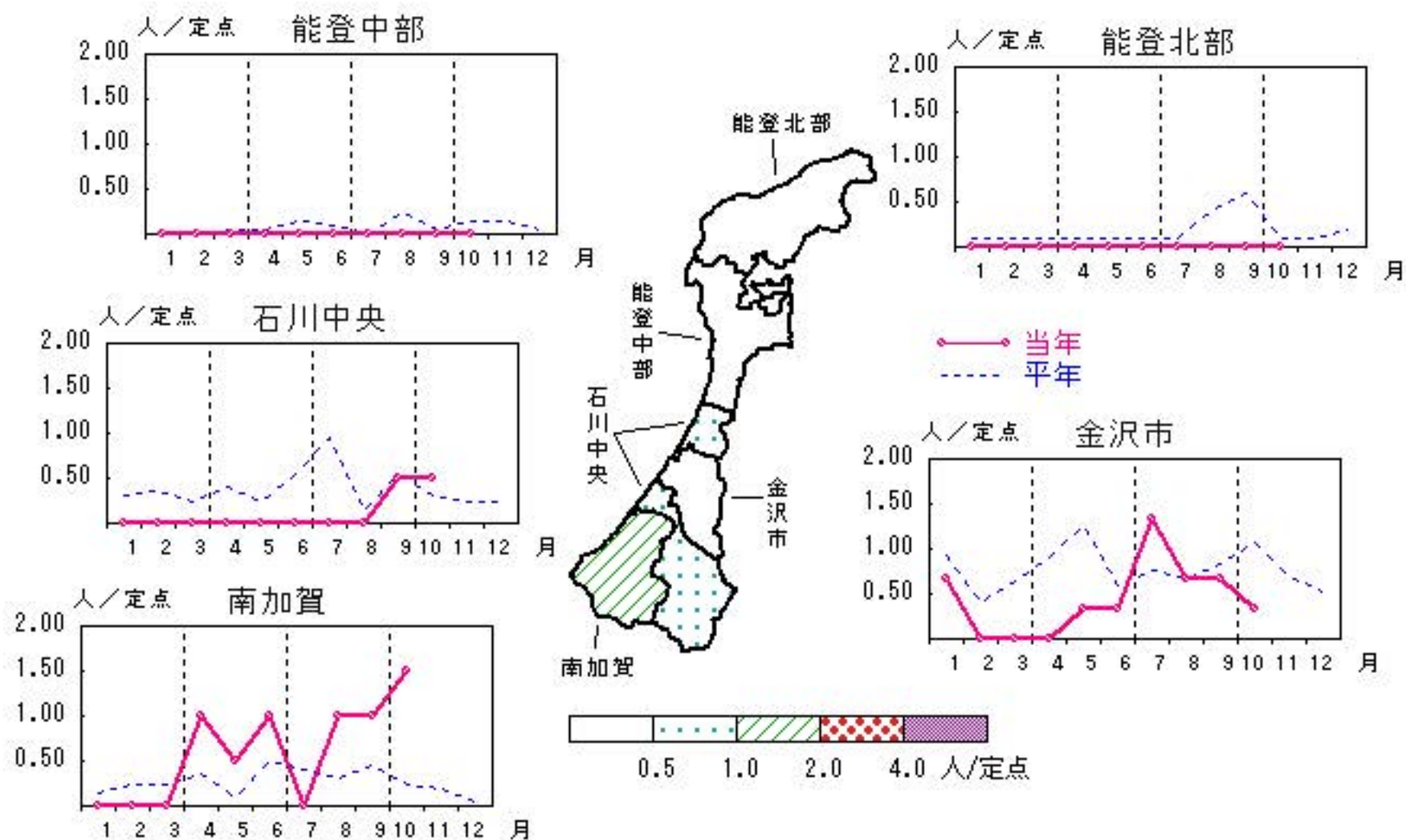


# 尖圭コンジローマ

2018年 6月~10月

上段: 定点からの患者報告数  
下段: 定点あたりの患者数

	6月	7月	8月	9月	10月
石川県	3 <b>0.30</b>	4 <b>0.36</b>	4 <b>0.40</b>	5 <b>0.50</b>	5 <b>0.50</b>
金沢市	1 <b>0.33</b>	4 <b>1.33</b>	2 <b>0.67</b>	2 <b>0.67</b>	1 <b>0.33</b>
南加賀	2 <b>1.00</b>	0 <b>0.00</b>	2 <b>1.00</b>	2 <b>1.00</b>	3 <b>1.50</b>
石川中央	0 <b>0.00</b>	0 <b>0.00</b>	0 <b>0.00</b>	1 <b>0.50</b>	1 <b>0.50</b>
能登中部	0 <b>0.00</b>	0 <b>0.00</b>	0 <b>0.00</b>	0 <b>0.00</b>	0 <b>0.00</b>
能登北部	0 <b>0.00</b>	0 <b>0.00</b>	0 <b>0.00</b>	0 <b>0.00</b>	0 <b>0.00</b>

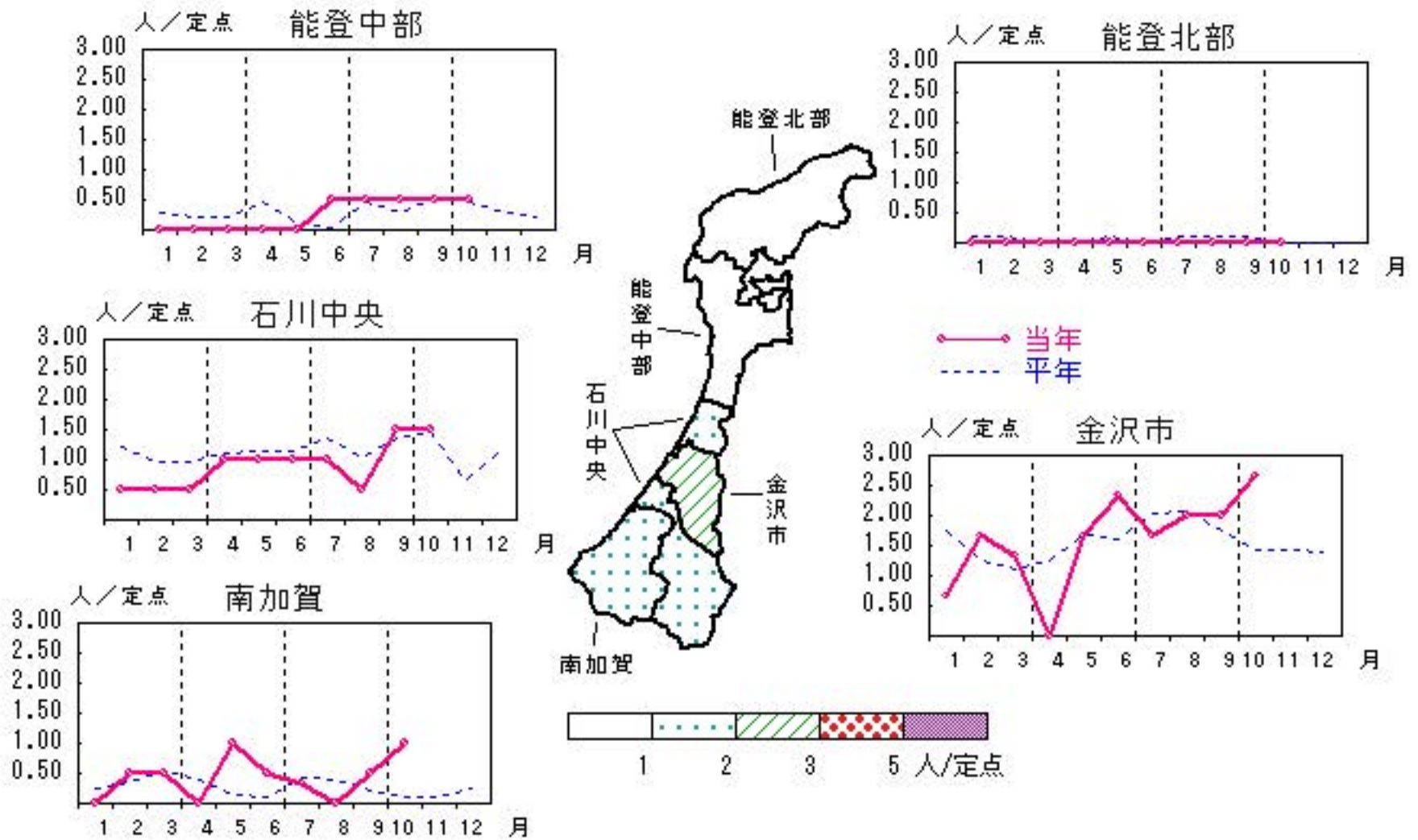


# 淋菌感染症

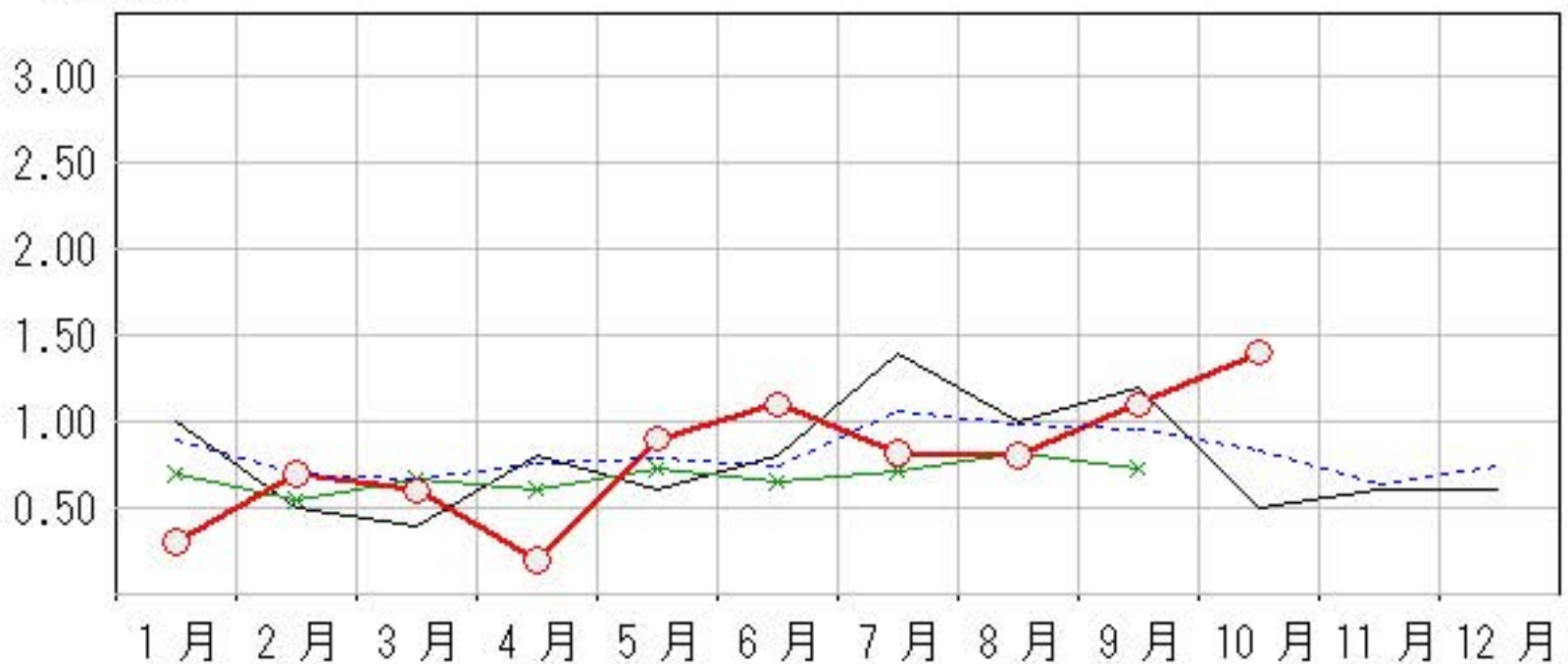
2018年6月～10月

上段:定点からの患者報告数  
下段:定点あたりの患者数

	6月	7月	8月	9月	10月
石川県	11 <b>1.10</b>	9 <b>0.82</b>	8 <b>0.80</b>	11 <b>1.10</b>	14 <b>1.40</b>
金沢市	7 <b>2.33</b>	5 <b>1.67</b>	6 <b>2.00</b>	6 <b>2.00</b>	8 <b>2.67</b>
南加賀	1 <b>0.50</b>	1 <b>0.33</b>	0 <b>0.00</b>	1 <b>0.50</b>	2 <b>1.00</b>
石川中央	2 <b>1.00</b>	2 <b>1.00</b>	1 <b>0.50</b>	3 <b>1.50</b>	3 <b>1.50</b>
能登中部	1 <b>0.50</b>	1 <b>0.50</b>	1 <b>0.50</b>	1 <b>0.50</b>	1 <b>0.50</b>
能登北部	0 <b>0.00</b>	0 <b>0.00</b>	0 <b>0.00</b>	0 <b>0.00</b>	0 <b>0.00</b>



人/定点  
 ○ 当年(石川県)      — 前年(石川県)  
 × 当年(全国)      - - - 平年(石川県)

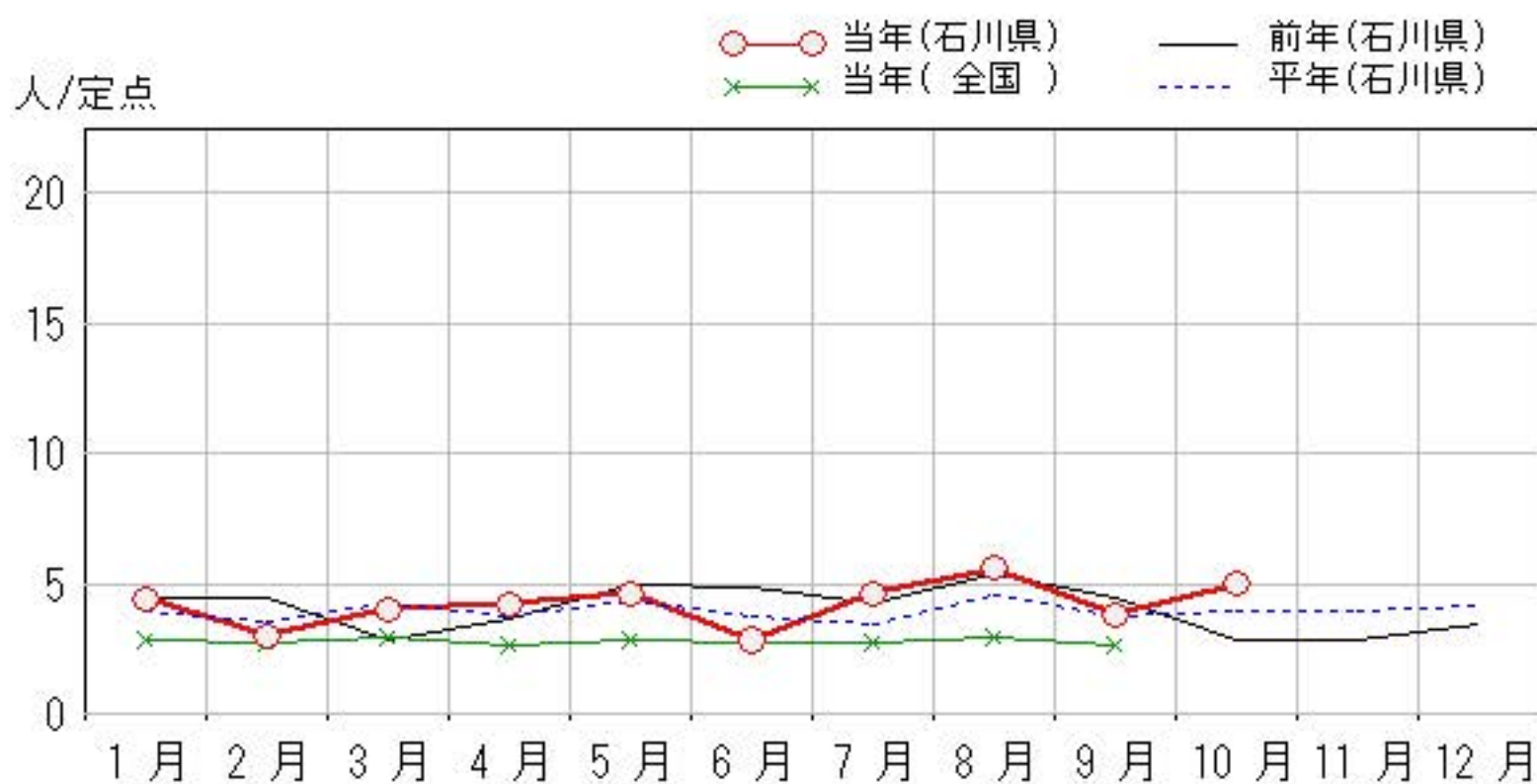
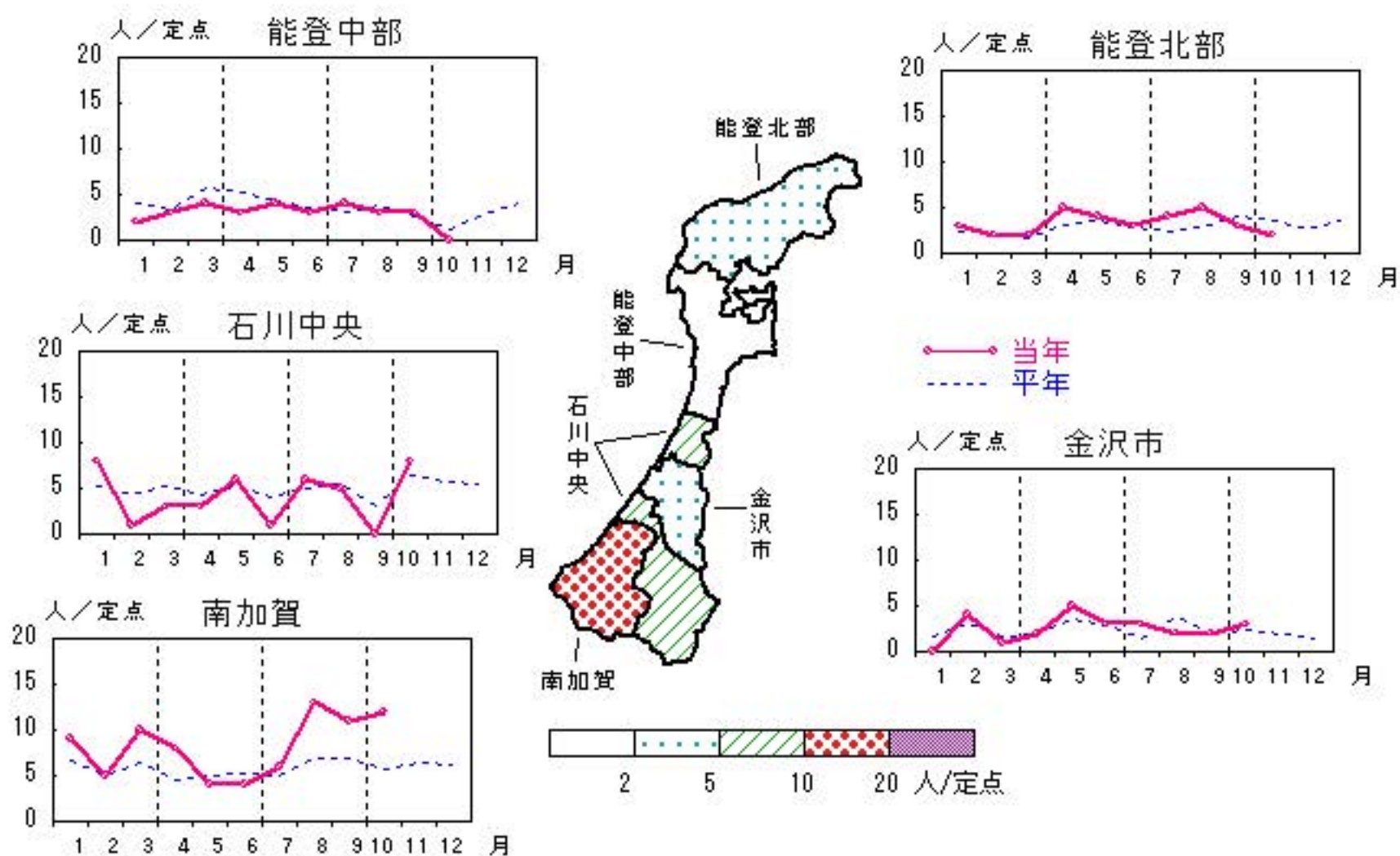


# メチシリン耐性黄色ブドウ球菌感染症

2018年 6月～10月

上段: 定点からの患者報告数  
下段: 定点あたりの患者数

	6月	7月	8月	9月	10月
石川県	14 <b>2.80</b>	23 <b>4.60</b>	28 <b>5.60</b>	19 <b>3.80</b>	25 <b>5.00</b>
金沢市	3 <b>3.00</b>	3 <b>3.00</b>	2 <b>2.00</b>	2 <b>2.00</b>	3 <b>3.00</b>
南加賀	4 <b>4.00</b>	6 <b>6.00</b>	13 <b>13.00</b>	11 <b>11.00</b>	12 <b>12.00</b>
石川中央	1 <b>1.00</b>	6 <b>6.00</b>	5 <b>5.00</b>	0 <b>0.00</b>	8 <b>8.00</b>
能登中部	3 <b>3.00</b>	4 <b>4.00</b>	3 <b>3.00</b>	3 <b>3.00</b>	0 <b>0.00</b>
能登北部	3 <b>3.00</b>	4 <b>4.00</b>	5 <b>5.00</b>	3 <b>3.00</b>	2 <b>2.00</b>

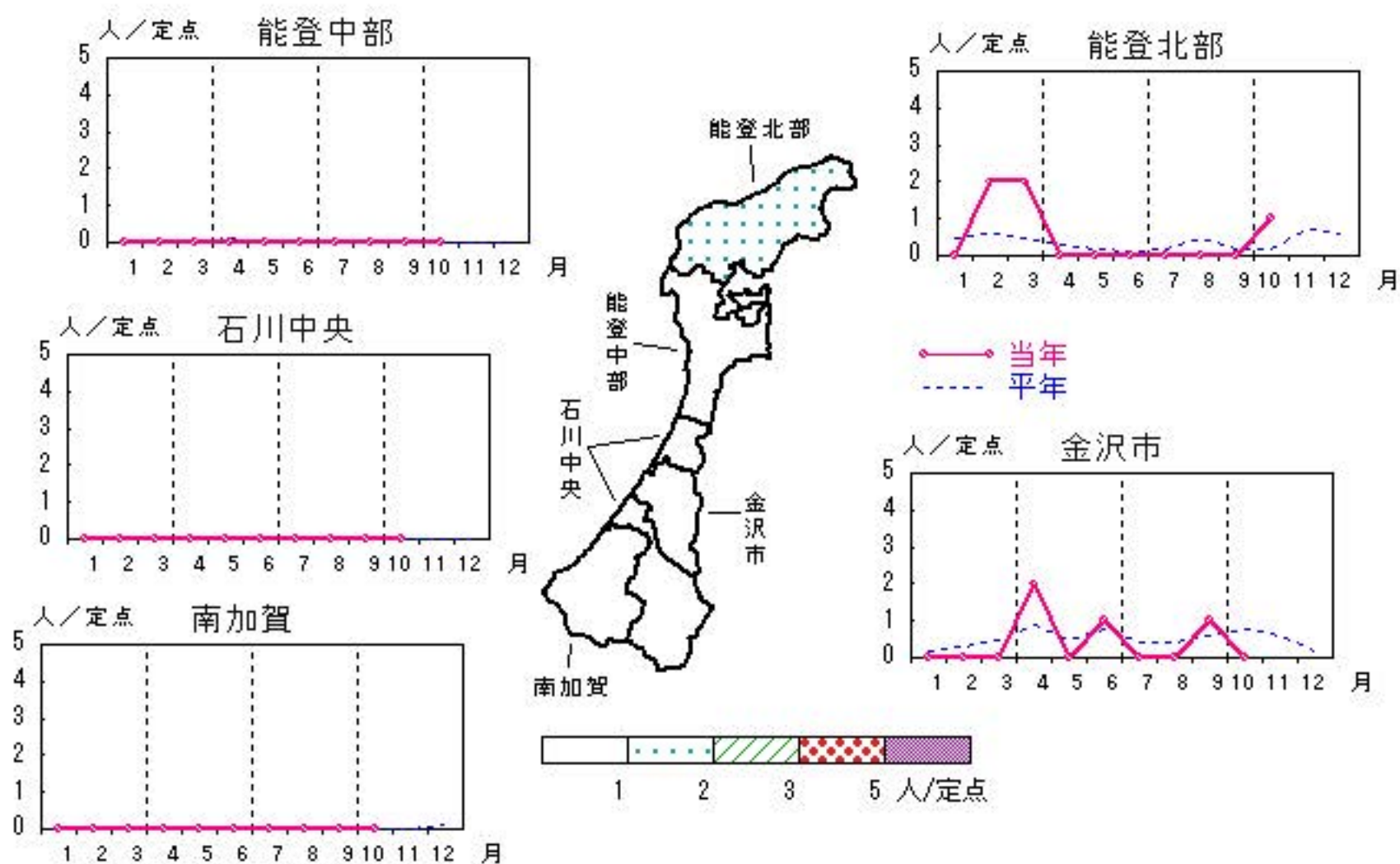


# ペニシリン耐性肺炎球菌感染症

2018年 6月～10月

上段: 定点からの患者報告数  
下段: 定点あたりの患者数

	6月	7月	8月	9月	10月
石川県	1 0.20	0 0.00	0 0.00	1 0.20	1 0.20
金沢市	1 1.00	0 0.00	0 0.00	1 1.00	0 0.00
南加賀	0 0.00	0 0.00	0 0.00	0 0.00	0 0.00
石川中央	0 0.00	0 0.00	0 0.00	0 0.00	0 0.00
能登中部	0 0.00	0 0.00	0 0.00	0 0.00	0 0.00
能登北部	0 0.00	0 0.00	0 0.00	0 0.00	1 1.00



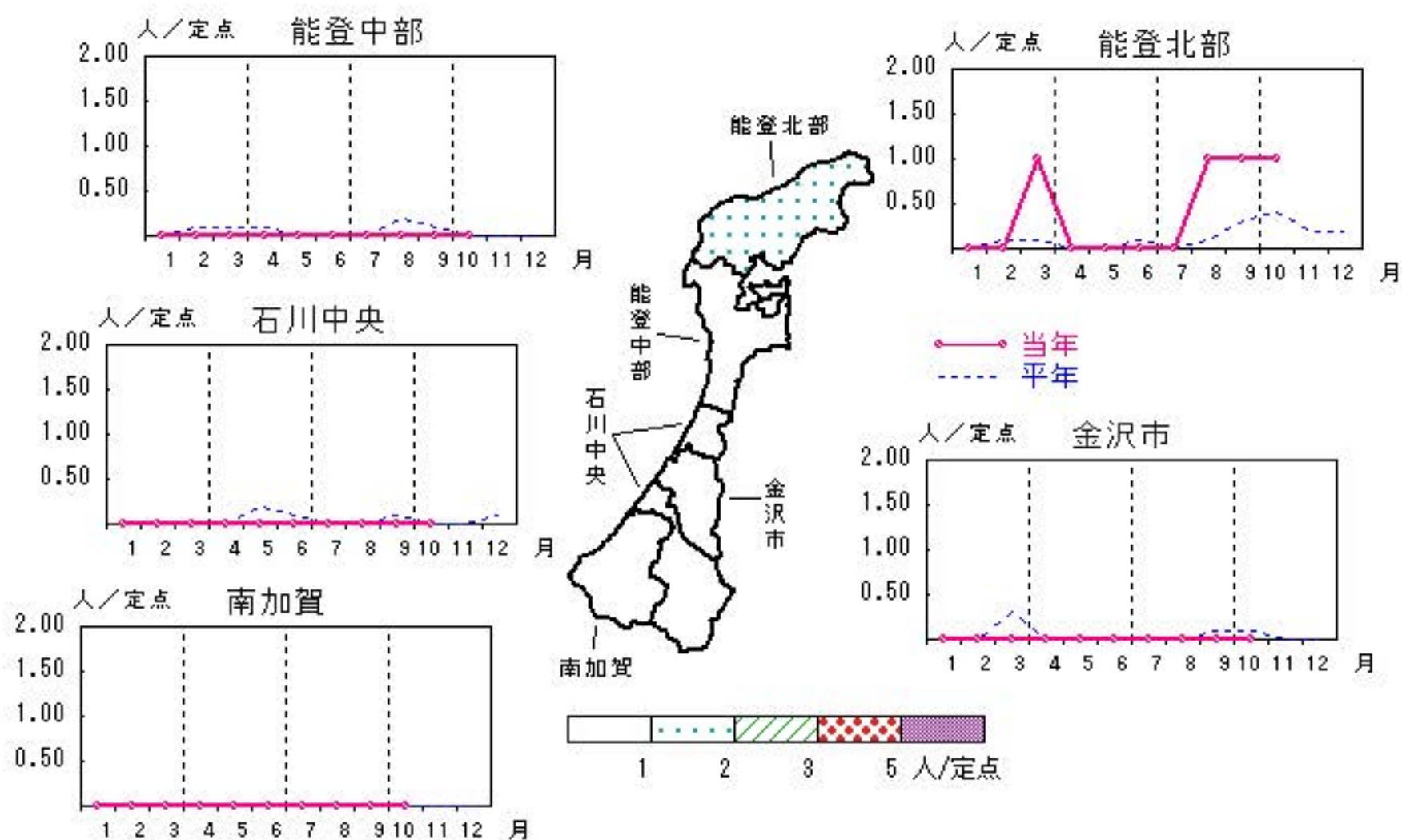


# 薬剤耐性緑膿菌感染症

2018年6月～10月

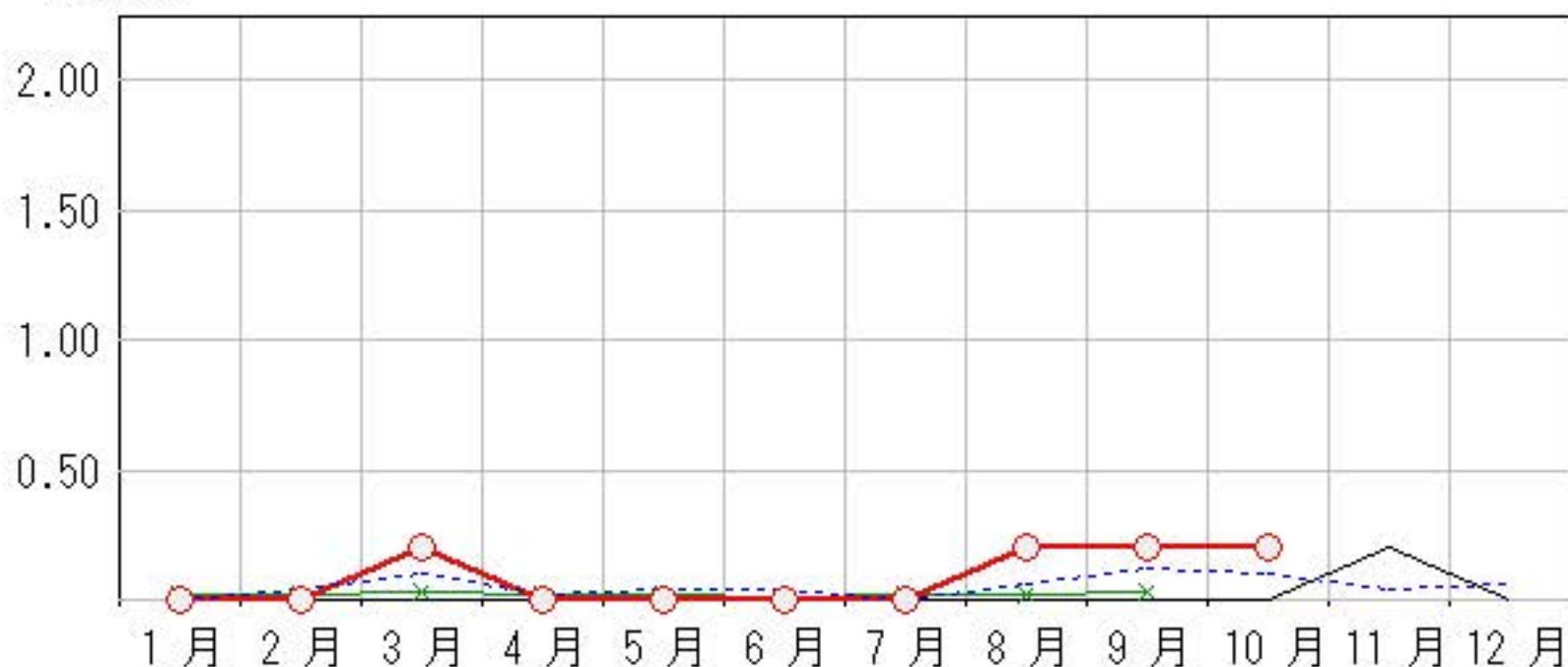
上段: 定点からの患者報告数  
下段: 定点あたりの患者数

	6月	7月	8月	9月	10月
石川県	0 <b>0.00</b>	0 <b>0.00</b>	1 <b>0.20</b>	1 <b>0.20</b>	1 <b>0.20</b>
金沢市	0 <b>0.00</b>	0 <b>0.00</b>	0 <b>0.00</b>	0 <b>0.00</b>	0 <b>0.00</b>
南加賀	0 <b>0.00</b>	0 <b>0.00</b>	0 <b>0.00</b>	0 <b>0.00</b>	0 <b>0.00</b>
石川中央	0 <b>0.00</b>	0 <b>0.00</b>	0 <b>0.00</b>	0 <b>0.00</b>	0 <b>0.00</b>
能登中部	0 <b>0.00</b>	0 <b>0.00</b>	0 <b>0.00</b>	0 <b>0.00</b>	0 <b>0.00</b>
能登北部	0 <b>0.00</b>	0 <b>0.00</b>	1 <b>1.00</b>	1 <b>1.00</b>	1 <b>1.00</b>



人/定点

○ 当年(石川県)      — 前年(石川県)  
 × 当年(全国)      - - - 平年(石川県)



疾患別・年齢階級別患者報告数

2018年 10月(石川県)

	性器クラミジア感染症	性感器ヘルペスウイルス感染症	尖圭コンジローマ	淋菌感染症	ブドウ球菌耐性黄色メチシリン感染症	球菌耐性肺炎	薬剤耐性緑膿菌感染症
計	30	7	5	14	25	1	1
0歳					2		
1歳～4歳					1		
5歳～9歳							
10歳～14歳							
15歳～19歳	2			1			
20歳～24歳	9			3	1		
25歳～29歳	3	1		4			
30歳～34歳	10		2	1			
35歳～39歳	1	1					
40歳～44歳	1		1	2	2		
45歳～49歳	3	2	1	2			
50歳～54歳	1	1		1			
55歳～59歳		1					
60歳～64歳					3		
65歳～69歳			1				
70歳以上		1			16	1	1

石川県感染症情報センター