

2018年14週の疾患別保健所別報告数及び週推移表

(14週：平成30年4月2日～4月8日)

このファイルをご覧の方に

このファイルは、県内の指定医療機関から届出のあった週単位の定点把握対象疾患^{*}の発生動向について、次の5つの項目に分けて集計してあります。

■ 感染症発生動向調査(週報)の保健所別発生状況……p. 1

- ◆ 大きな流行の発生(継続)が疑われる等の疾患には、◎や○が印字されます。

■ 疾患別の患者発生状況……p. 2～15

- ◆ 5週連続して患者発生数が0となった場合、当疾患のページは省略します。

■ 疾患別・年齢階級別患者報告数……p. 16

- ◆ 県内の疾患別患者数を年齢階級別に集計した表です。

■ 平成30年感染症週報(インフルエンザ・小児科)推移表……p. 17～18

- ◆ インフルエンザと小児科定点対象感染症の患者数及び定点あたり患者数の週推移表です。

■ 平成30年感染症週報(眼科・基幹)推移表……p. 19～20

- ◆ 眼科と基幹定点対象感染症の患者数及び定点あたり患者数の週推移表です。

※ 週単位の定点把握対象疾患

種別	インフルエンザ [*] 定点	小児科定点	眼科定点	基幹定点
定点数 (医療機関)	48 (小児科・内科)	29 (小児科)	7 (眼科)	5 (患者を300人以上 収容する病院で小児 科・内科医療を提供 しているもの)
対象感染症	インフルエンザ (鳥インフルエンザ 及び新型インフル エンザ等感染症を 除く)	RSウイルス感染 症、咽頭結膜熱、 A群溶血性レン サ球菌咽頭炎、 感染性胃腸炎、 水痘、手足口病、 伝染性紅斑、突 発性発しん、へ ルパンギーナ、 流行性耳下腺炎	急性出血性結膜 炎、流行性角結 膜炎	細菌性髄膜炎、無 菌性髄膜炎、マイ コプラズマ肺炎、 クラミジア肺炎 (オウム病を除く)、 感染性胃腸炎(ロ タウイルス)

感染症発生動向調査（週報）の保健所別発生状況												
		調査対象期間			定点当り		南加賀 定点 10	石川中央		能登中部 定点 7	能登北部 定点 5	備考
		前週 3/26~4/1	今週 4/2~4/8	増減	前年同週	今週 (14週)		金沢市 定点 16	石川中央 定点 10			
1	インフルエンザ	353	224	△129	9.56	4.67	↓	↓	↓	↓	↑	
2	RSウイルス感染症	27	10	△17	0.38	0.34	▽	▽	↓	↓	新	新：今週新たに報告あり
3	咽頭結膜熱	21	8	△13	0.24	0.28	▽	↓	↓	↓		
4	A群溶血性レンサ球菌咽頭炎	129	96	△33	3.07	3.31	↓	↓	↓	↓	▽	矢印：前週に引き続き報告あり
5	感染性胃腸炎	98	120	22	10.59	4.14	↓	↓	↑	↑		
6	水痘	9	9	—	0.79	0.31	新	↑	↓	↓		↑増加
7	手足口病	1	2	1	—	0.07	↑					↓減少
8	伝染性紅斑	5	9	4	—	0.31		↑	↑			→同数
9	突発性発しん	12	15	3	0.38	0.52	↓	↑	↑	↑		
10	ヘルパンギーナ	—	1	1	—	0.03					新	
11	流行性耳下腺炎	2	3	1	0.10	0.10	→	→	新			▽：前週に報告あり、今週報告なし
							南加賀 定点 1	金沢市 定点 3	石川中央 定点 1	能登中部 定点 1	能登北部 定点 1	
12	急性出血性結膜炎	—	—	—	—	—						
13	流行性角結膜炎	4	5	1	0.29	0.71		新	↓		▽	
							南加賀 定点 1	金沢市 定点 1	石川中央 定点 1	能登中部 定点 1	能登北部 定点 1	
14	細菌性髄膜炎	—	—	—	—	—						
15	無菌性髄膜炎	—	—	—	—	—						
16	マイコプラズマ肺炎	3	1	△2	0.40	0.20	↓					
17	クラミジア肺炎(オウム病除く)	—	—	—	—	—						
18	感染性胃腸炎(ロタウイルス)	2	2	—	1.20	0.40	新	▽	→			
	合計	666	505	△161								

石川県感染症情報センター

※本週報は速報性を重視しておりますので、今後調査などの結果に応じて、若干の変更が生じることがあります。

◎：(警報)大きな流行の発生・継続が疑われること

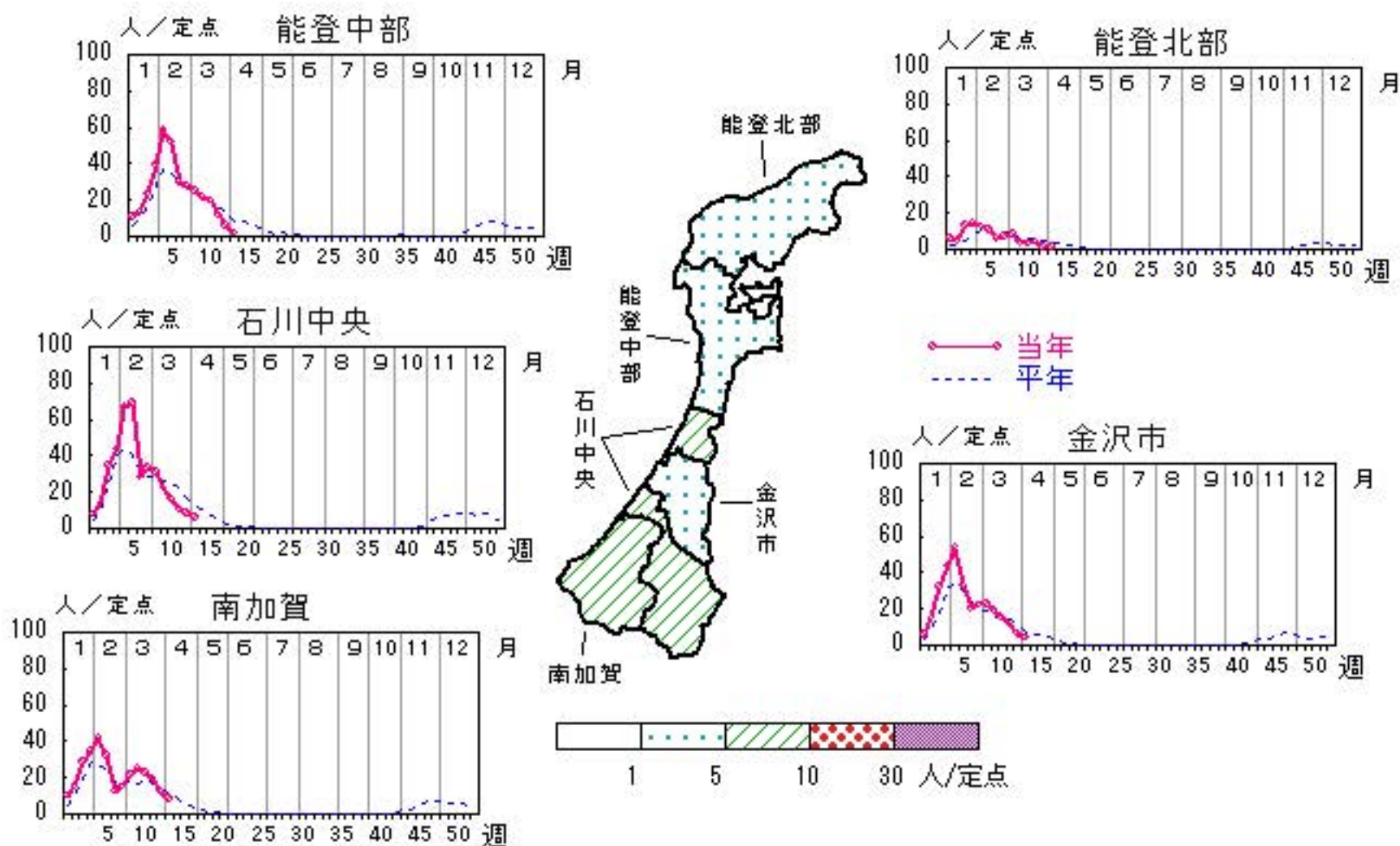
○：(注意報)流行の発生前であれば今後4週間以内に大きな流行が発生する可能性があること、流行発生後であればその流行がまだ終わっていない可能性があること

インフルエンザ

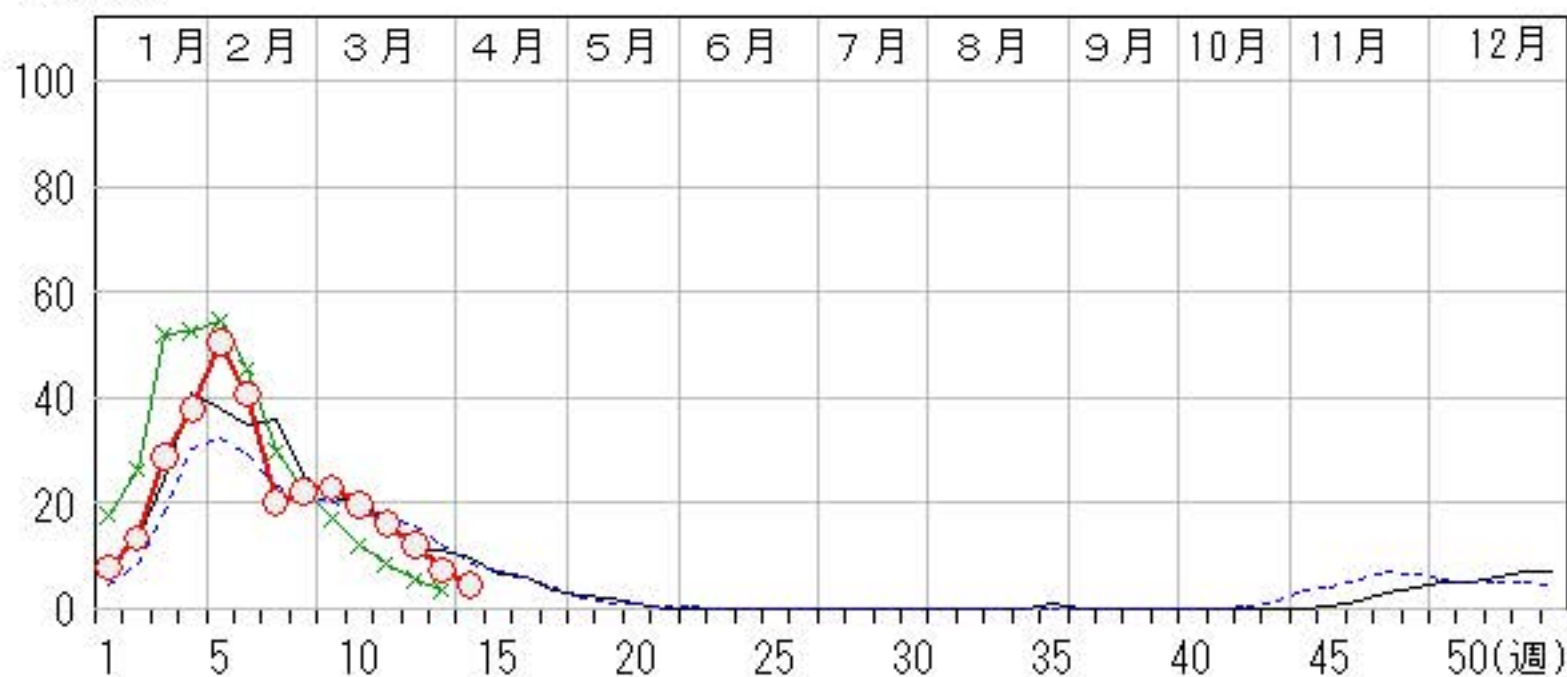
2018年10週～14週

上段: 定点からの患者報告数
下段: 定点あたりの患者数

	10週	11週	12週	13週	14週
石川県	946 19.71	779 16.23	577 12.02	353 7.35	224 4.67
金沢市	302 18.88	240 15.00	178 11.13	101 6.31	64 4.00
南加賀	251 25.10	225 22.50	186 18.60	124 12.40	80 8.00
石川中央	222 22.20	160 16.00	108 10.80	83 8.30	62 6.20
能登中部	153 21.86	139 19.86	85 12.14	40 5.71	11 1.57
能登北部	18 3.60	15 3.00	20 4.00	5 1.00	7 1.40



人/定点
 ○ 当年(石川県) — 前年(石川県)
 × 当年(全国) - - - 平年(石川県)

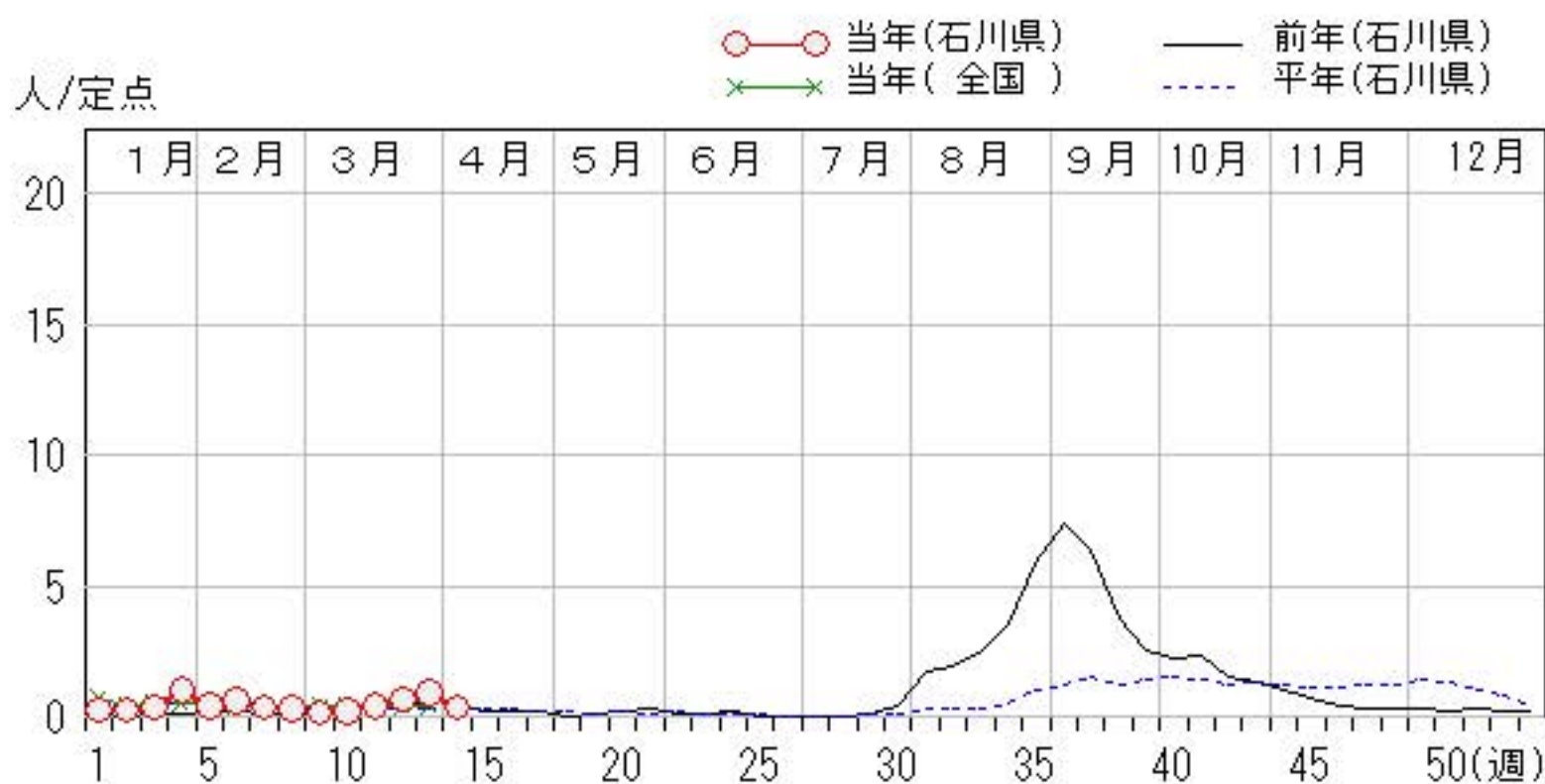
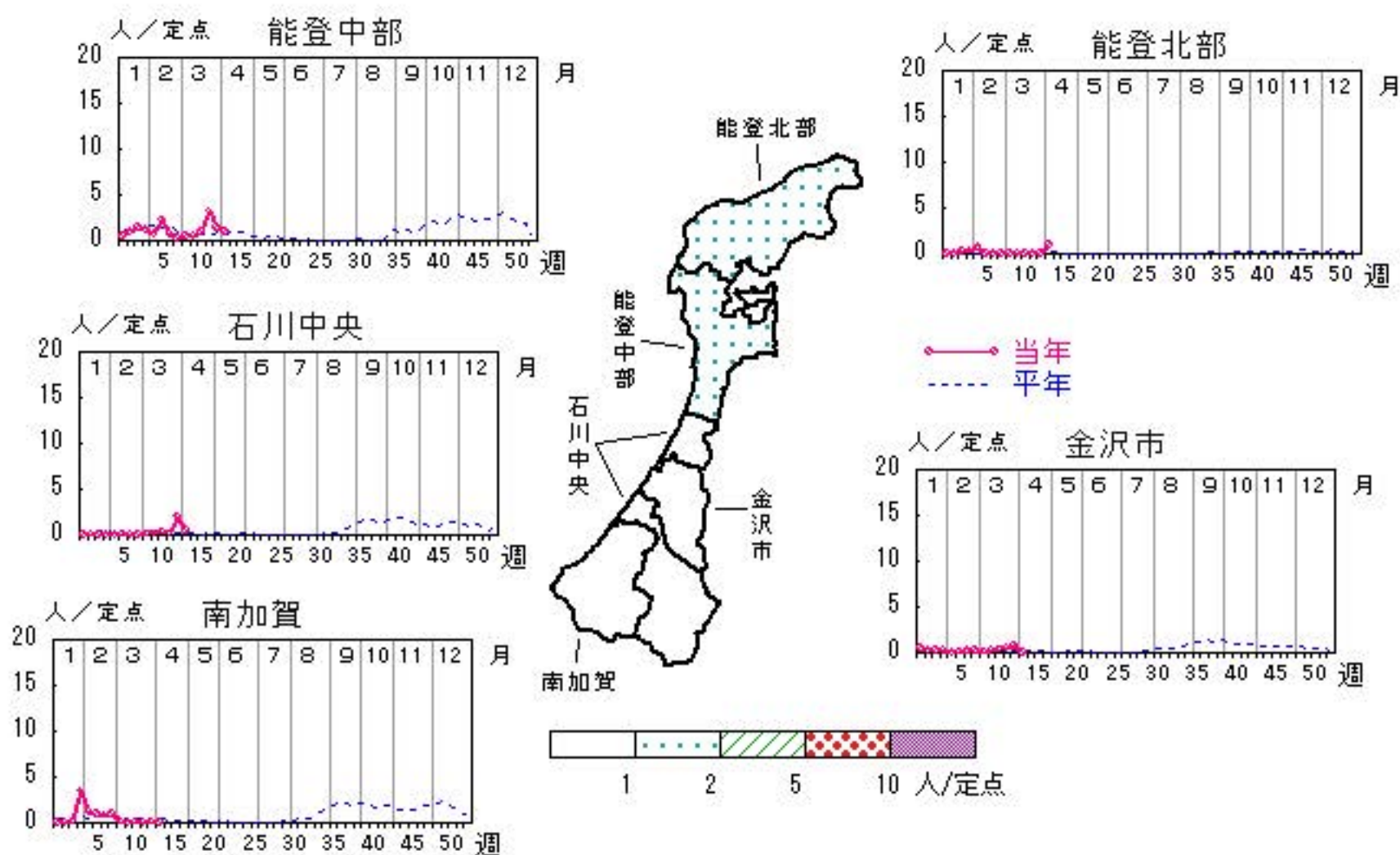


RSウイルス感染症

2018年10週～14週

上段: 定点からの患者報告数
下段: 定点あたりの患者数

	10週	11週	12週	13週	14週
石川県	6 0.21	11 0.38	19 0.66	27 0.93	10 0.34
金沢市	3 0.30	4 0.40	5 0.50	8 0.80	0 0.00
南加賀	0 0.00	1 0.17	0 0.00	1 0.17	0 0.00
石川中央	1 0.17	2 0.33	1 0.17	12 2.00	3 0.50
能登中部	2 0.50	4 1.00	13 3.25	6 1.50	4 1.00
能登北部	0 0.00	0 0.00	0 0.00	0 0.00	3 1.00

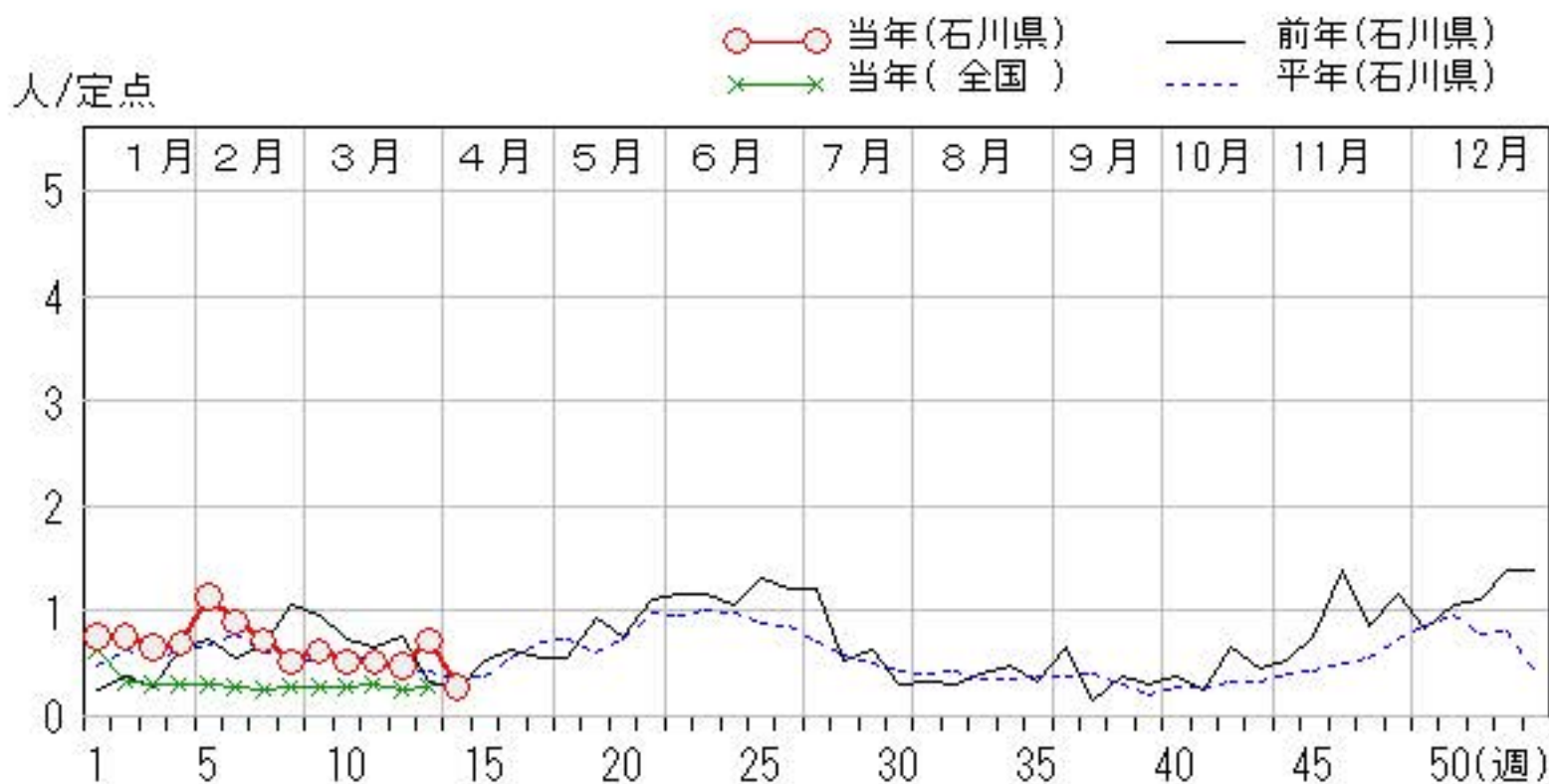
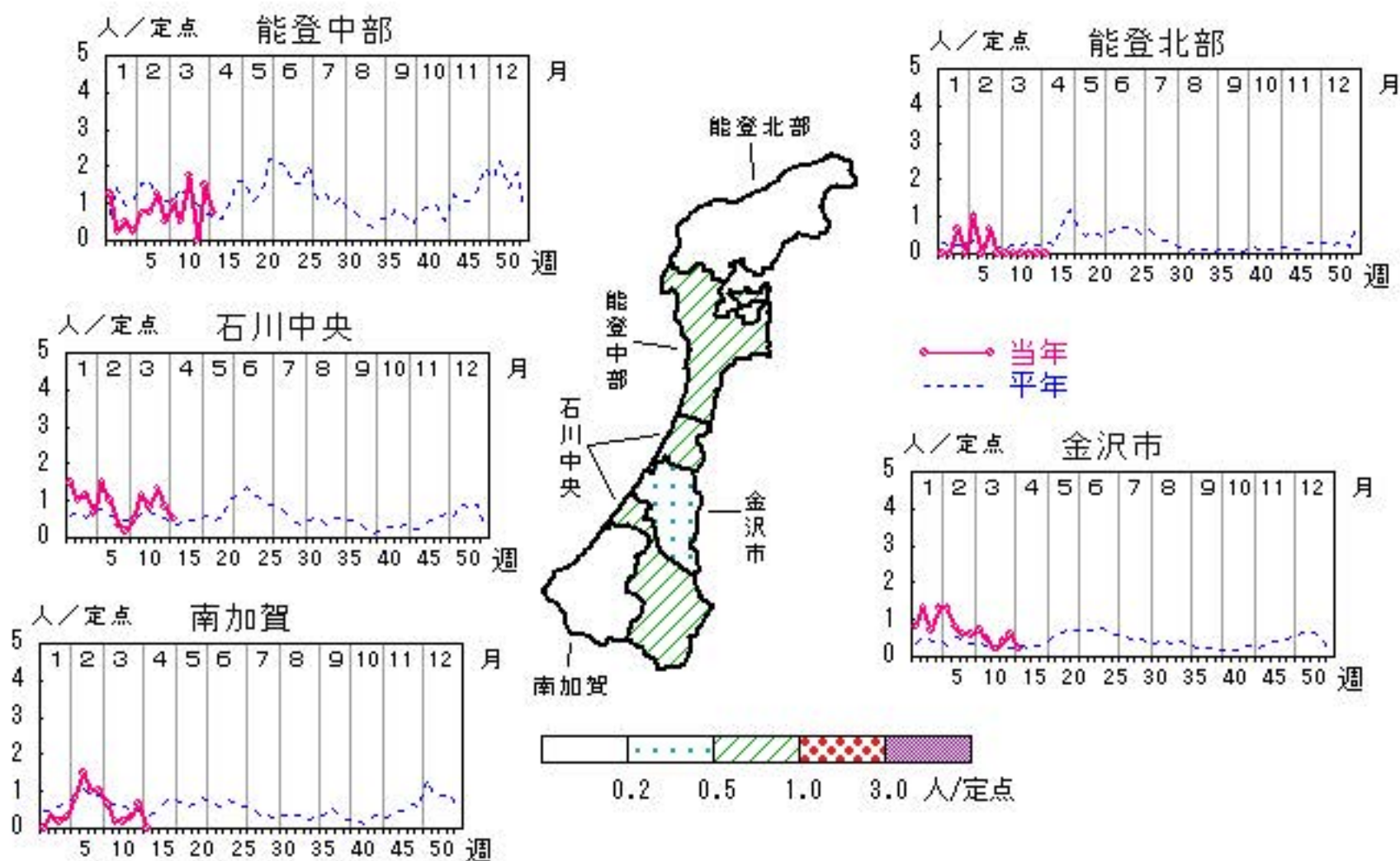


咽頭結膜熱

2018年10週～14週

上段: 定点からの患者報告数
下段: 定点あたりの患者数

	10週	11週	12週	13週	14週
石川県	15 0.52	15 0.52	14 0.48	21 0.72	8 0.28
金沢市	5 0.50	2 0.20	4 0.40	6 0.60	2 0.20
南加賀	1 0.17	1 0.17	2 0.33	4 0.67	0 0.00
石川中央	7 1.17	5 0.83	8 1.33	5 0.83	3 0.50
能登中部	2 0.50	7 1.75	0 0.00	6 1.50	3 0.75
能登北部	0 0.00	0 0.00	0 0.00	0 0.00	0 0.00

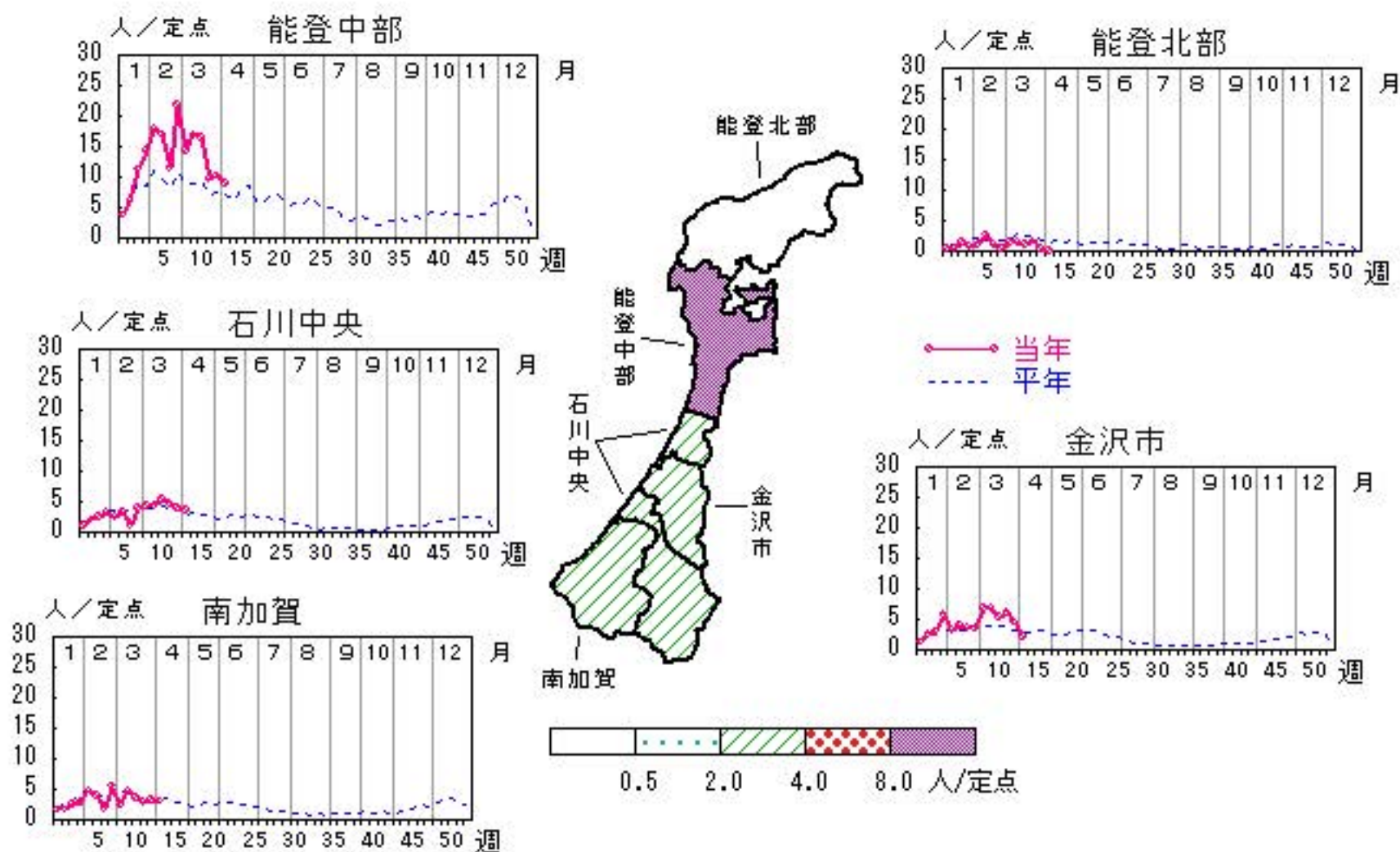


A群溶血性レンサ球菌咽頭炎

2018年10週～14週

上段:定点からの患者報告数
下段:定点あたりの患者数

	10週	11週	12週	13週	14週
石川県	195 6.72	176 6.07	149 5.14	129 4.45	96 3.31
金沢市	68 6.80	53 5.30	60 6.00	45 4.50	21 2.10
南加賀	29 4.83	22 3.67	17 2.83	19 3.17	18 3.00
石川中央	26 4.33	32 5.33	28 4.67	23 3.83	21 3.50
能登中部	68 17.00	66 16.50	39 9.75	41 10.25	36 9.00
能登北部	4 1.33	3 1.00	5 1.67	1 0.33	0 0.00



人/定点

○ 当年(石川県) — 前年(石川県)
 × 当年(全国) - - - 平年(石川県)

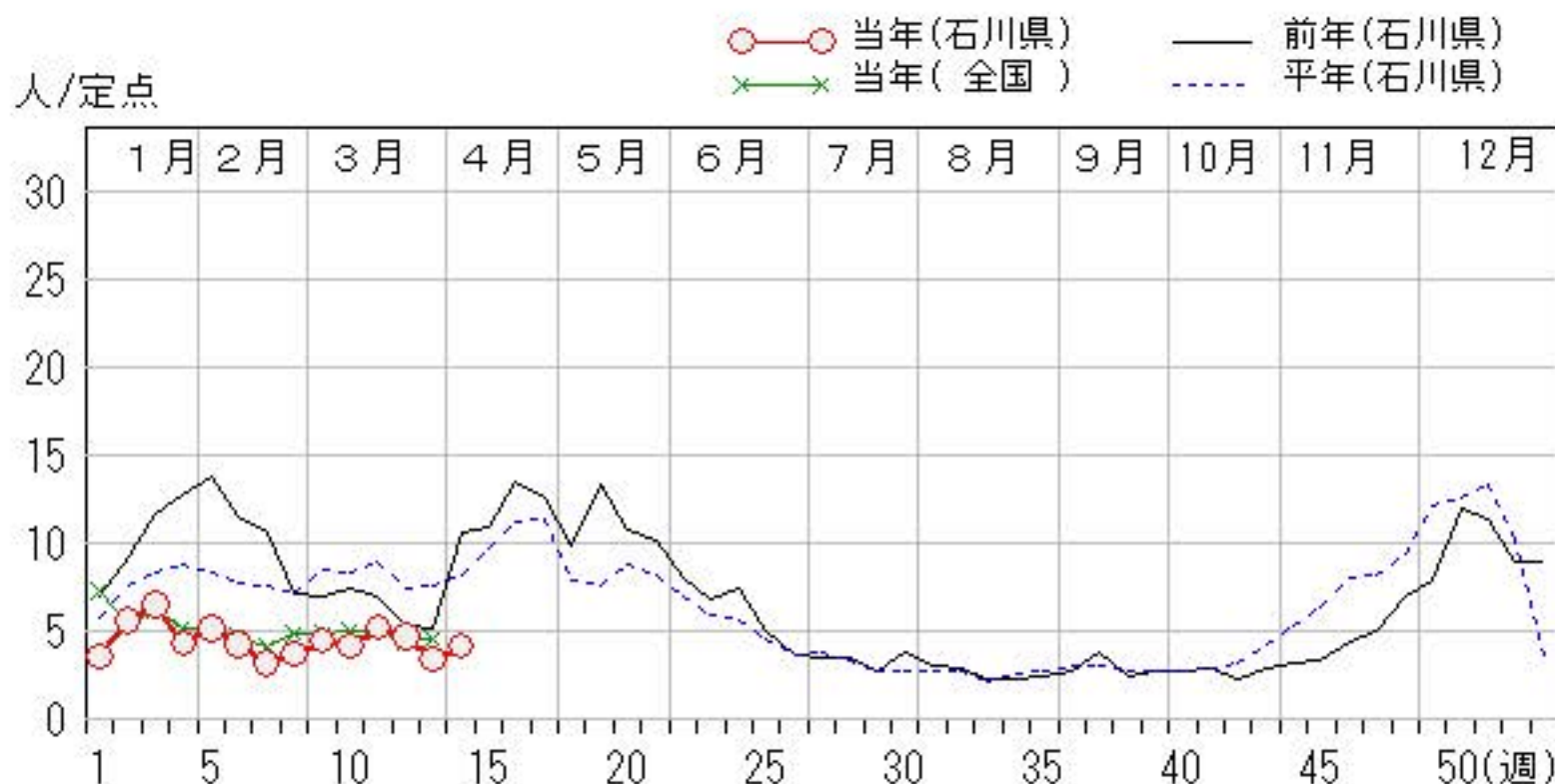
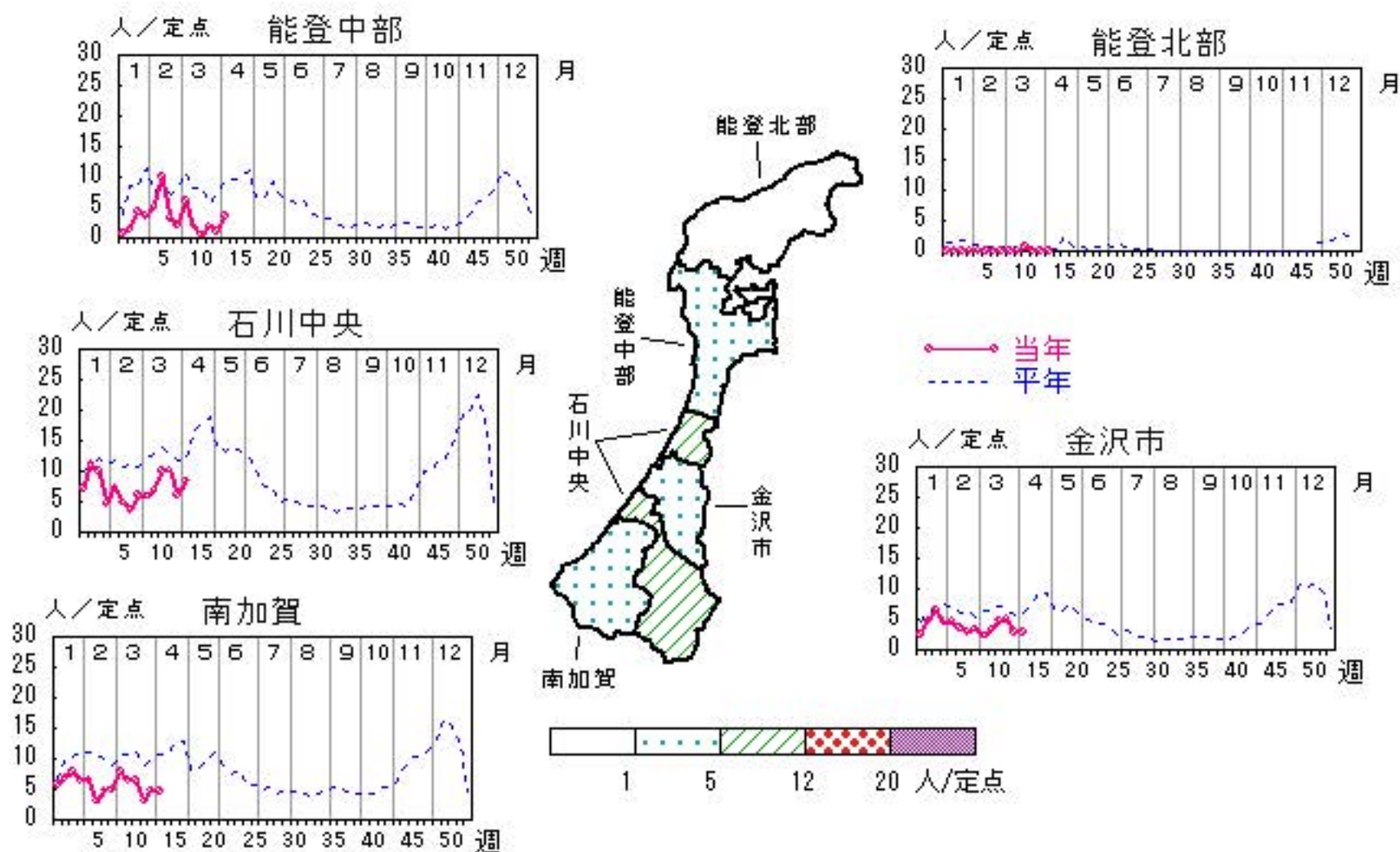


感染性胃腸炎

2018年10週～14週

上段: 定点からの患者報告数
下段: 定点あたりの患者数

	10週	11週	12週	13週	14週
石川県	120 4.14	151 5.21	136 4.69	98 3.38	120 4.14
金沢市	32 3.20	48 4.80	49 4.90	29 2.90	28 2.80
南加賀	39 6.50	39 6.50	18 3.00	29 4.83	28 4.67
石川中央	41 6.83	60 10.00	61 10.17	36 6.00	50 8.33
能登中部	8 2.00	2 0.50	8 2.00	4 1.00	14 3.50
能登北部	0 0.00	2 0.67	0 0.00	0 0.00	0 0.00

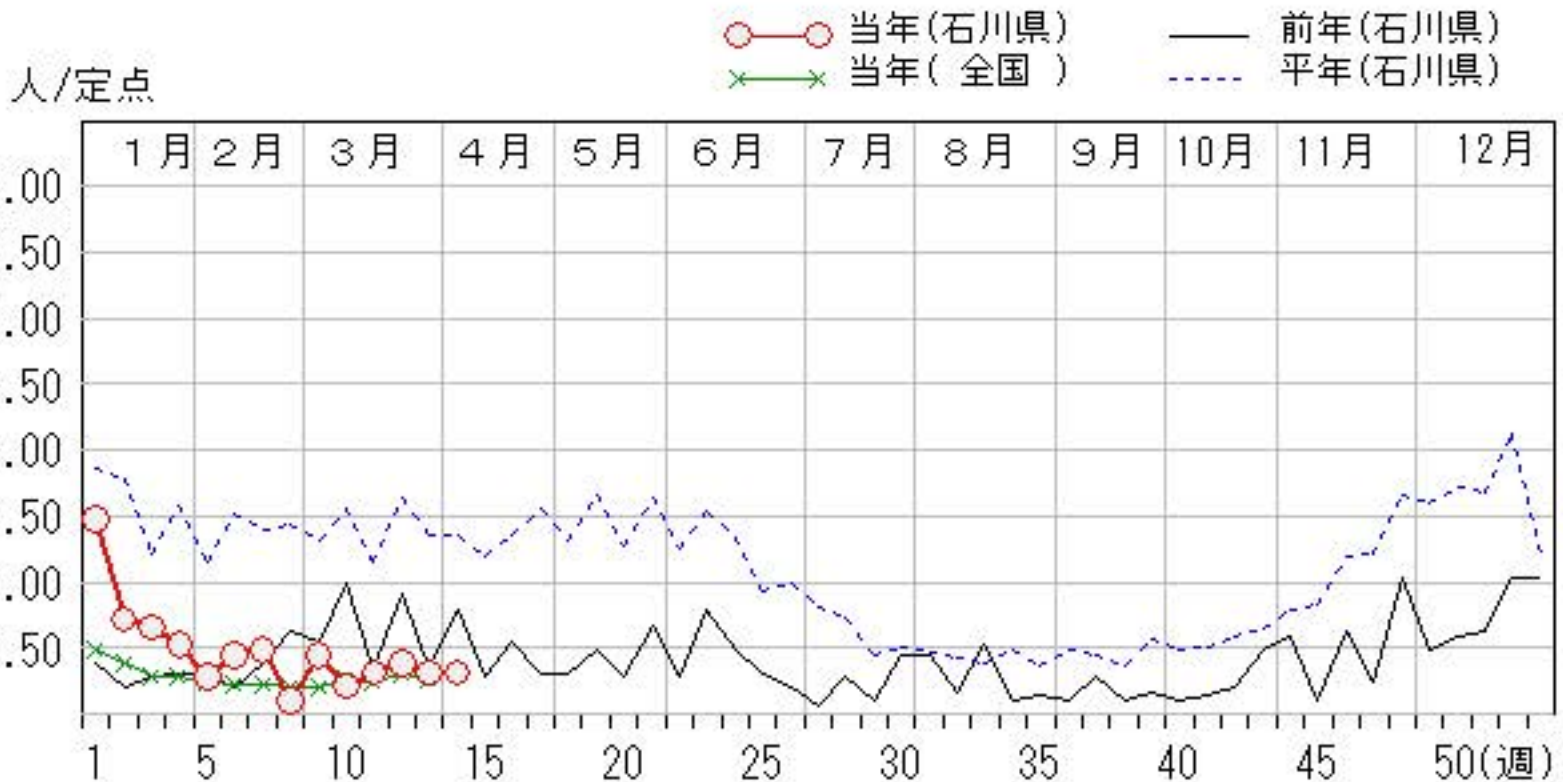
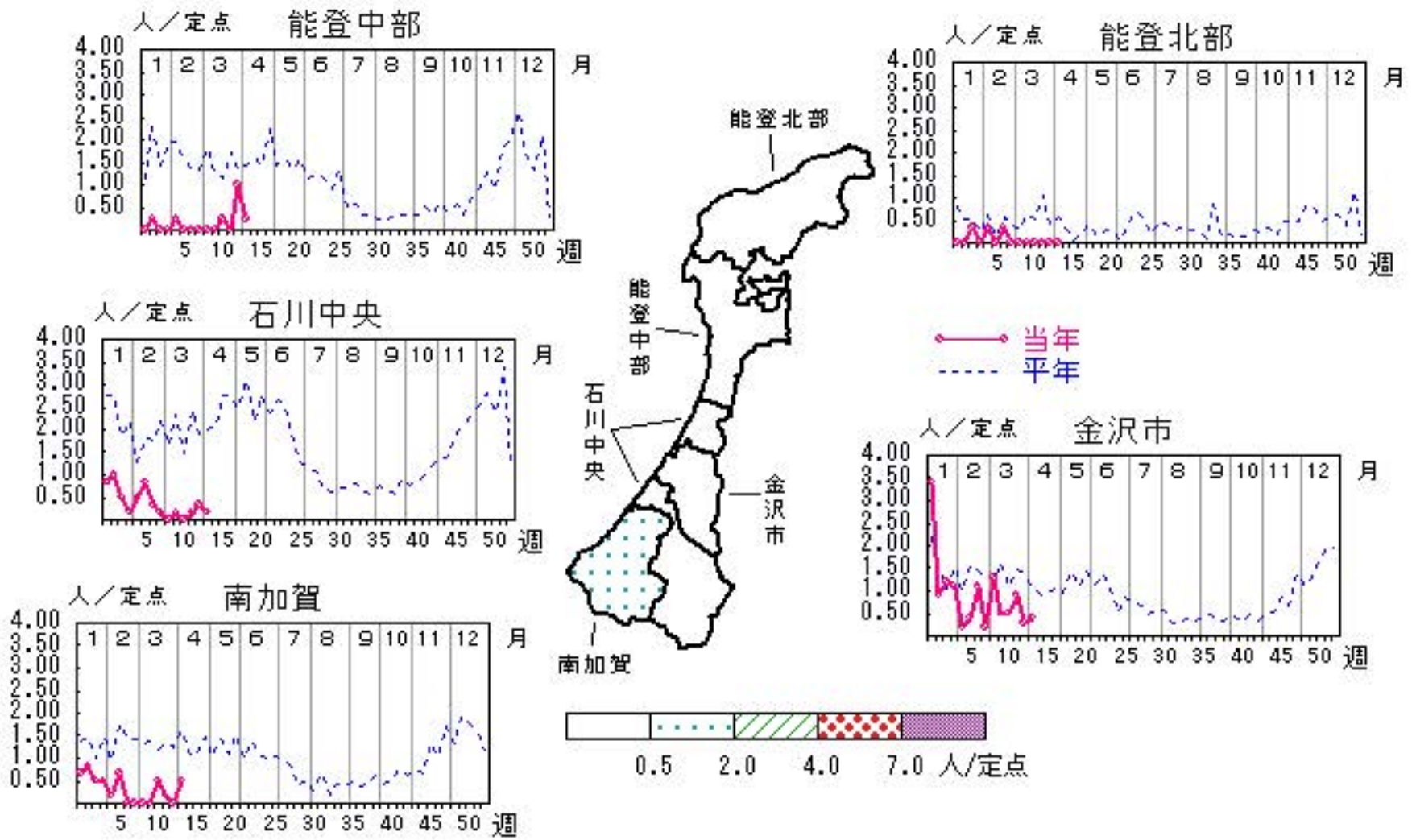


水痘

2018年10週～14週

上段: 定点からの患者報告数
下段: 定点あたりの患者数

	10週	11週	12週	13週	14週
石川県	6 0.21	9 0.31	11 0.38	9 0.31	9 0.31
金沢市	5 0.50	5 0.50	9 0.90	3 0.30	4 0.40
南加賀	0 0.00	3 0.50	1 0.17	0 0.00	3 0.50
石川中央	1 0.17	0 0.00	1 0.17	2 0.33	1 0.17
能登中部	0 0.00	1 0.25	0 0.00	4 1.00	1 0.25
能登北部	0 0.00	0 0.00	0 0.00	0 0.00	0 0.00

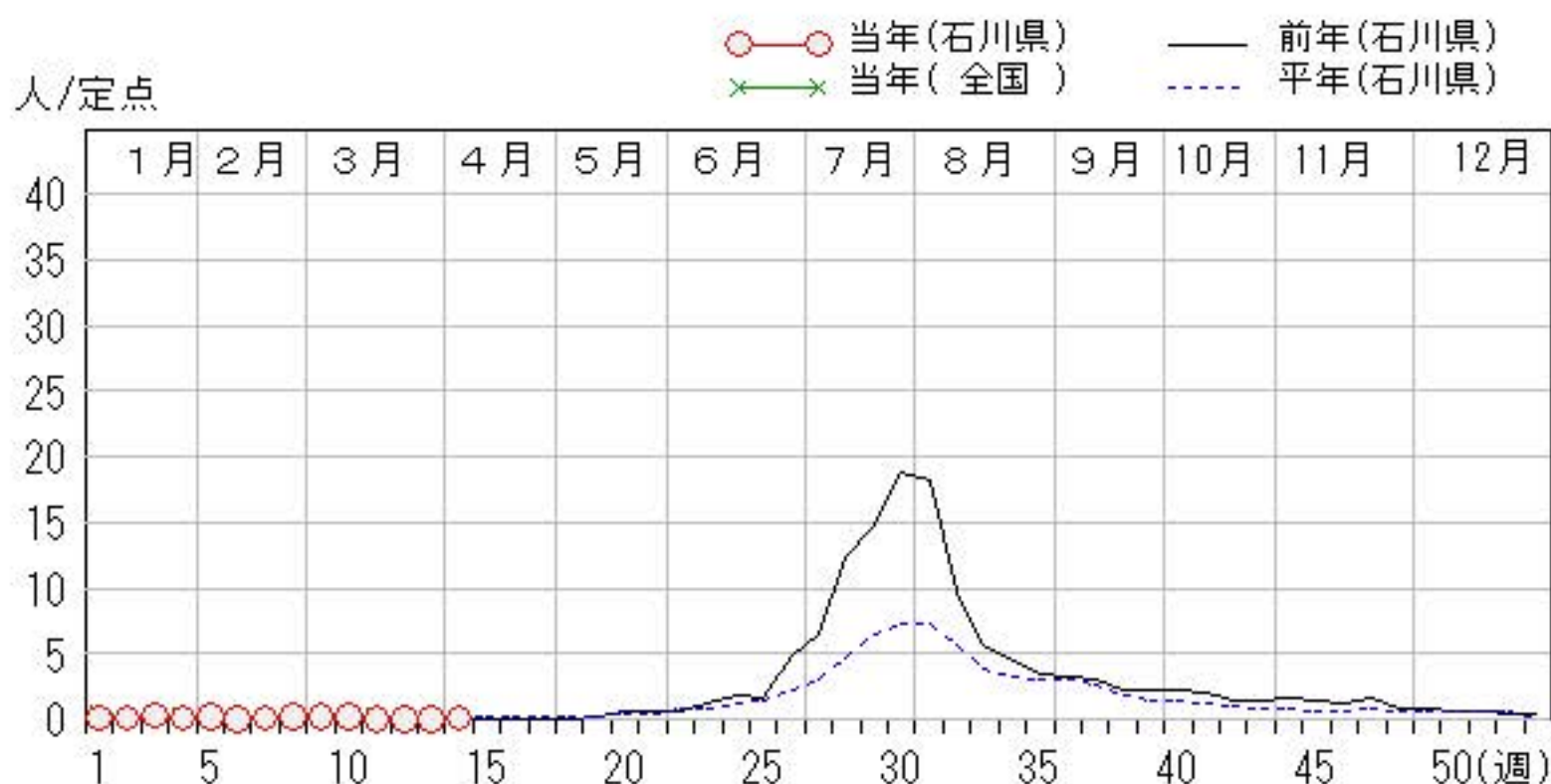
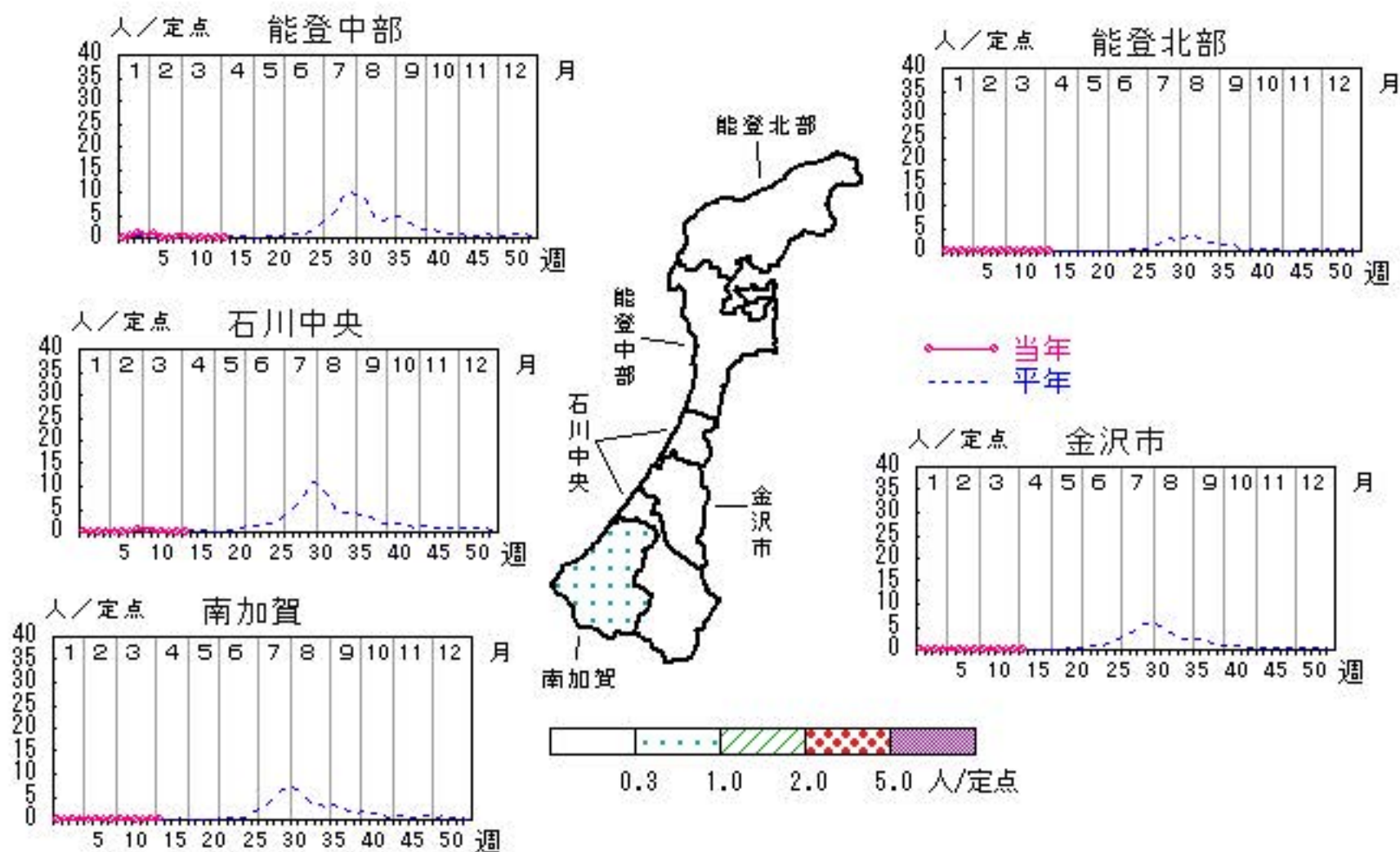


手足口病

2018年10週～14週

上段: 定点からの患者報告数
下段: 定点あたりの患者数

	10週	11週	12週	13週	14週
石川県	6 0.21	1 0.03	0 0.00	1 0.03	2 0.07
金沢市	2 0.20	0 0.00	0 0.00	0 0.00	0 0.00
南加賀	2 0.33	0 0.00	0 0.00	1 0.17	2 0.33
石川中央	2 0.33	1 0.17	0 0.00	0 0.00	0 0.00
能登中部	0 0.00	0 0.00	0 0.00	0 0.00	0 0.00
能登北部	0 0.00	0 0.00	0 0.00	0 0.00	0 0.00

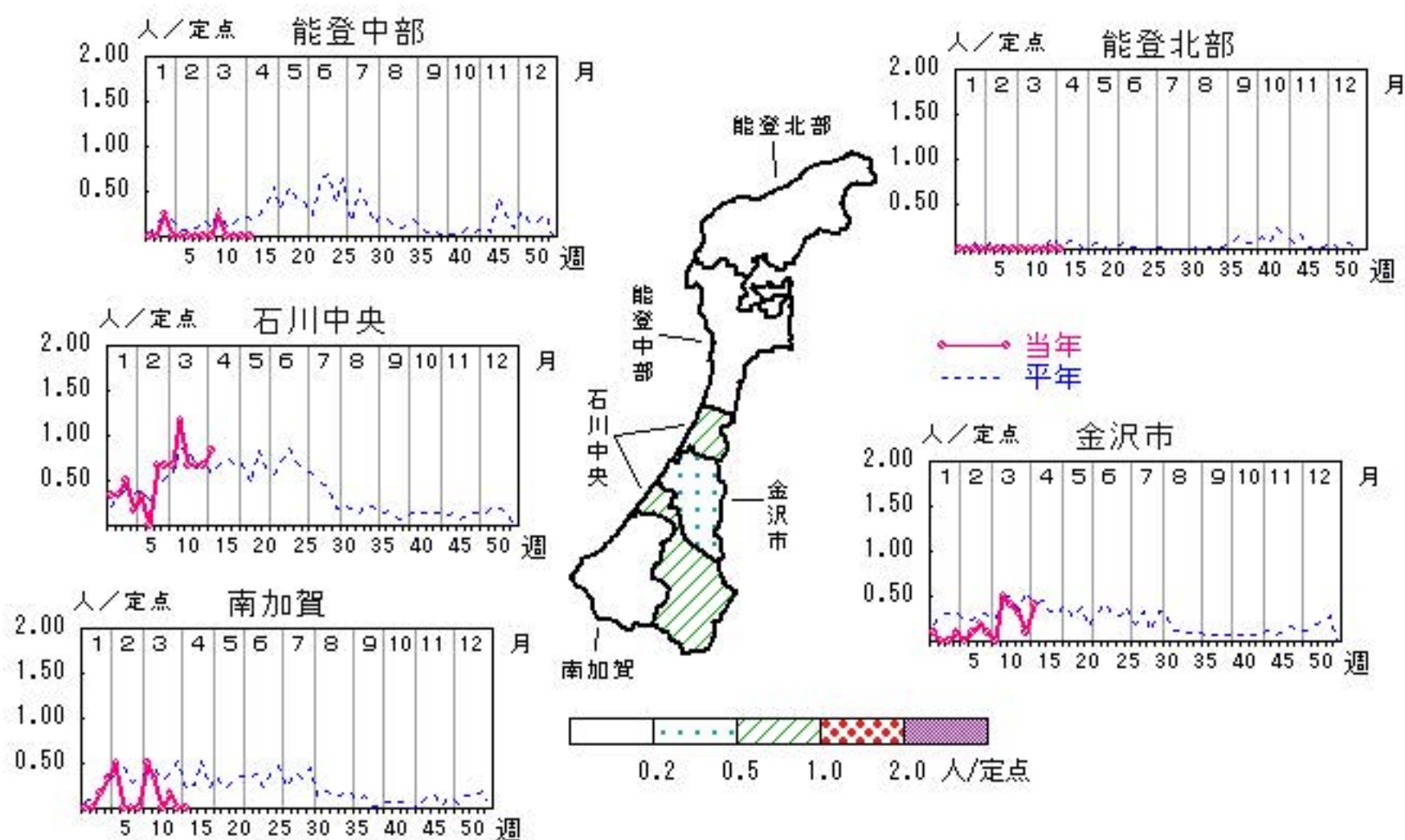


伝染性紅斑

2018年10週～14週

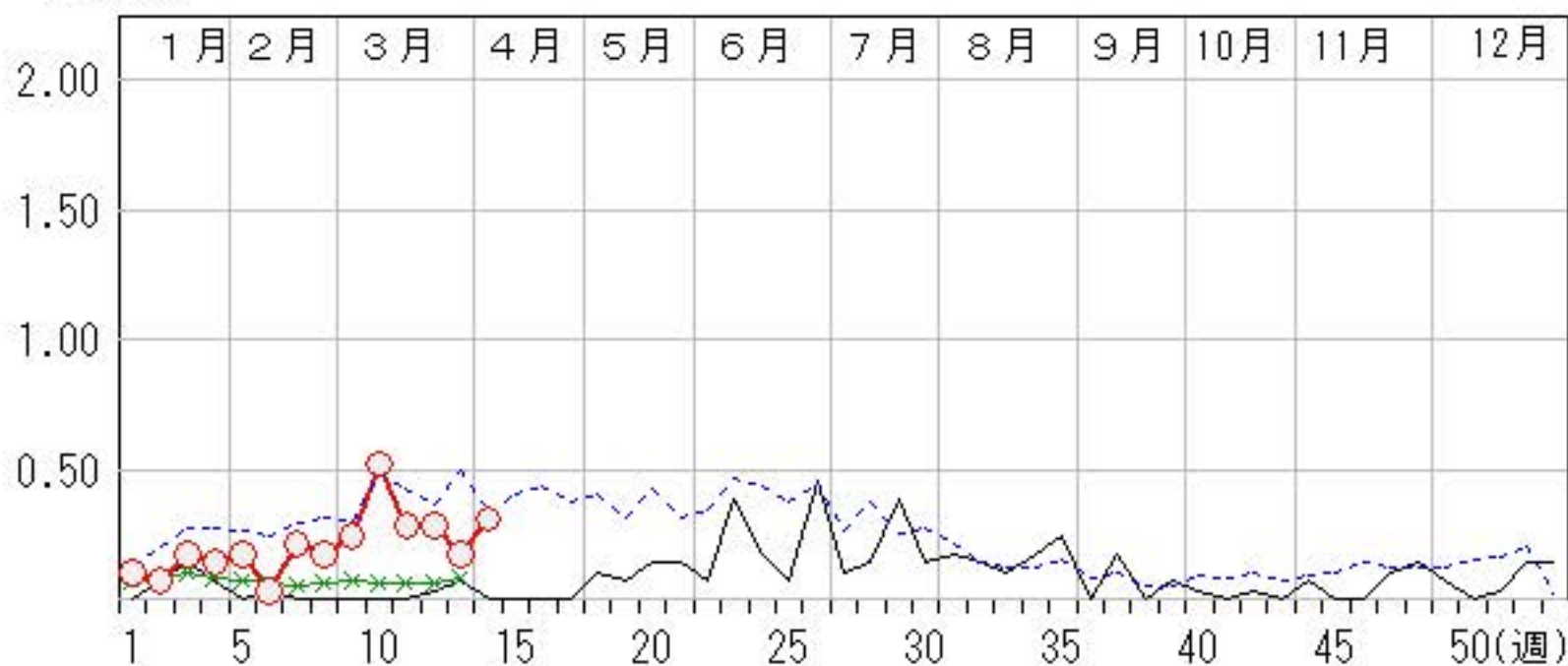
上段: 定点からの患者報告数
下段: 定点あたりの患者数

	10週	11週	12週	13週	14週
石川県	15 0.52	8 0.28	8 0.28	5 0.17	9 0.31
金沢市	5 0.50	4 0.40	3 0.30	1 0.10	4 0.40
南加賀	2 0.33	0 0.00	1 0.17	0 0.00	0 0.00
石川中央	7 1.17	4 0.67	4 0.67	4 0.67	5 0.83
能登中部	1 0.25	0 0.00	0 0.00	0 0.00	0 0.00
能登北部	0 0.00	0 0.00	0 0.00	0 0.00	0 0.00



人/定点

○ 当年(石川県) — 前年(石川県)
 × 当年(全国) - - - 平年(石川県)

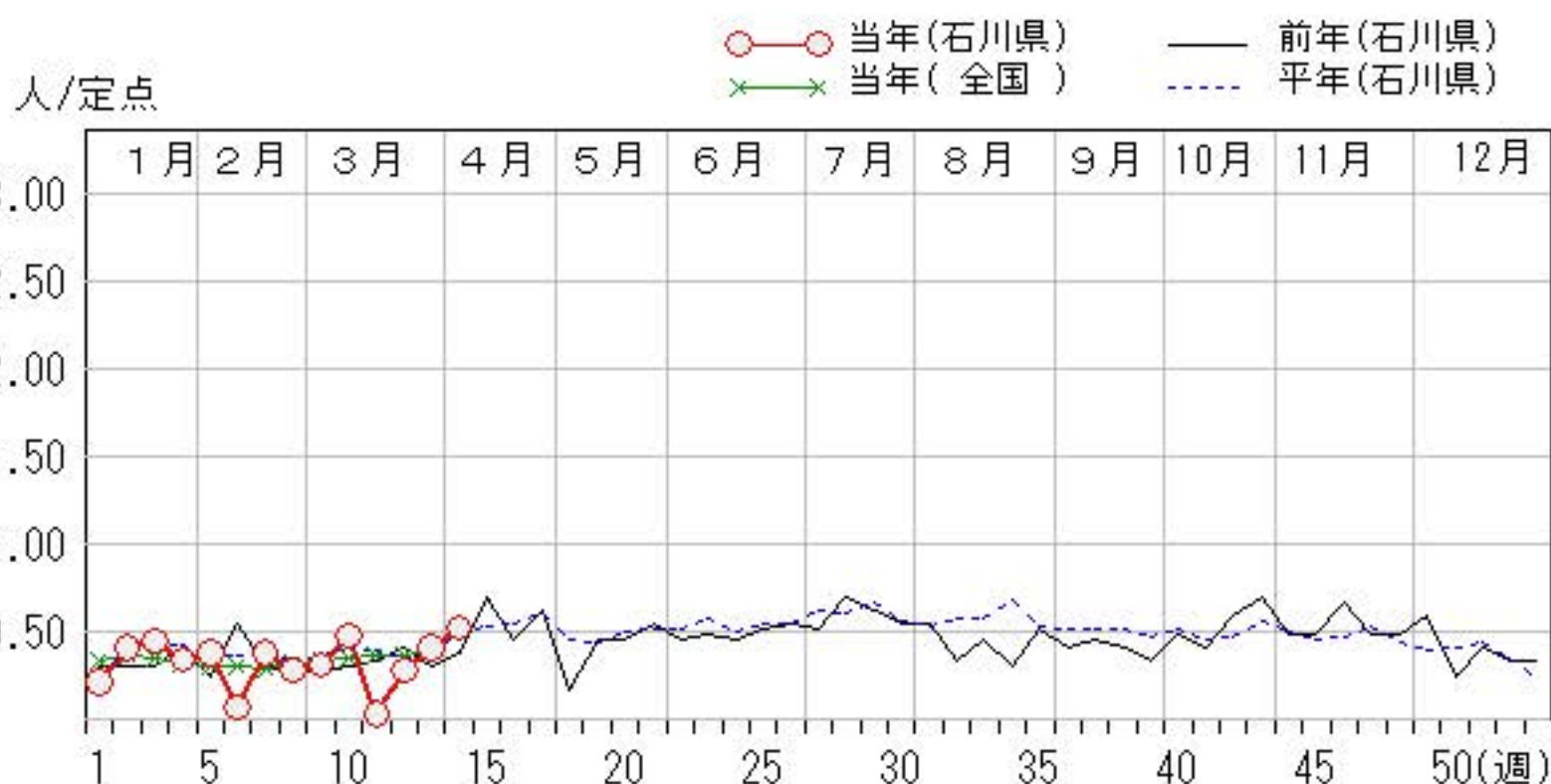
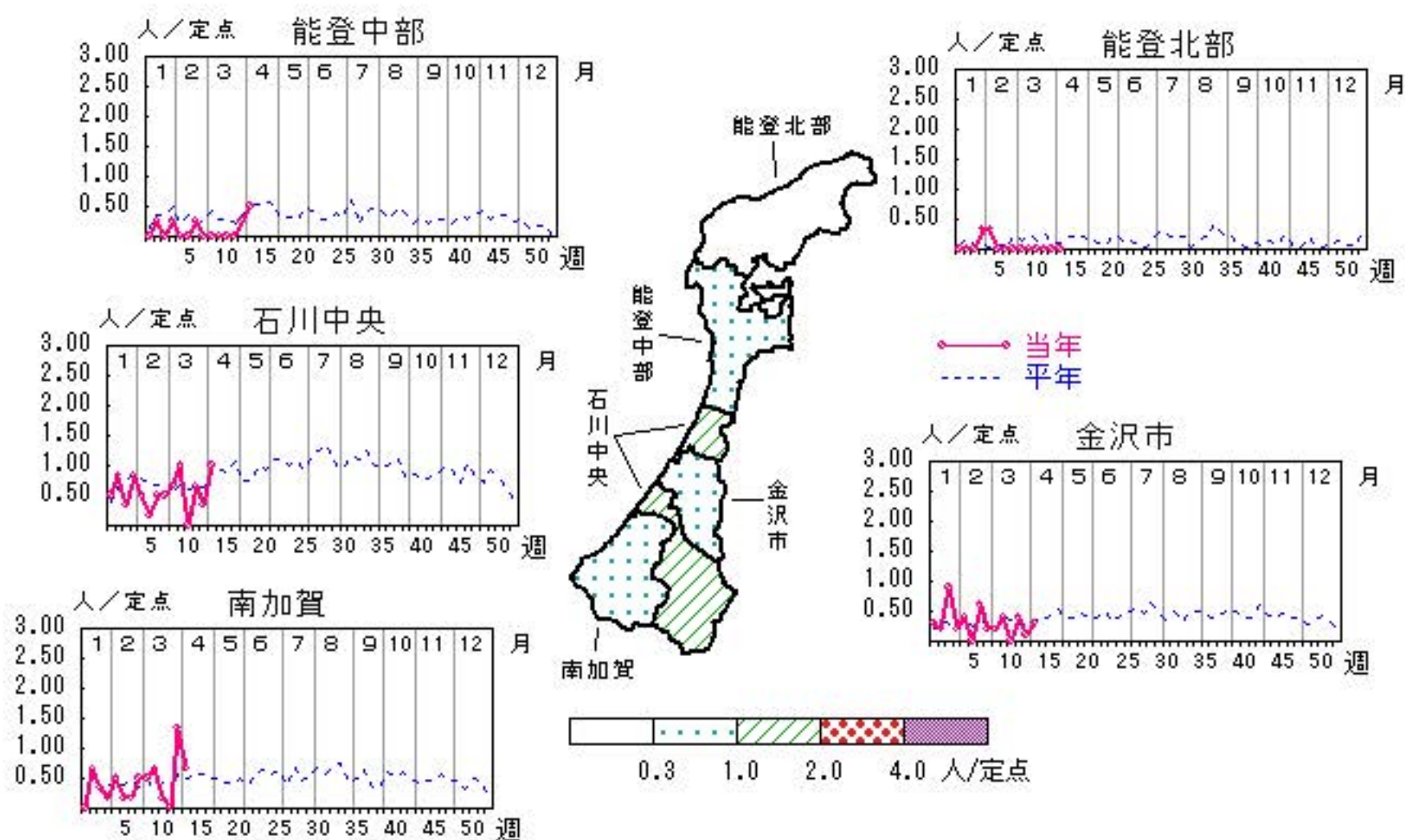


突発性発しん

2018年10週～14週

上段: 定点からの患者報告数
下段: 定点あたりの患者数

	10週	11週	12週	13週	14週
石川県	14 0.48	1 0.03	8 0.28	12 0.41	15 0.52
金沢市	4 0.40	0 0.00	4 0.40	1 0.10	3 0.30
南加賀	4 0.67	1 0.17	0 0.00	8 1.33	4 0.67
石川中央	6 1.00	0 0.00	4 0.67	2 0.33	6 1.00
能登中部	0 0.00	0 0.00	0 0.00	1 0.25	2 0.50
能登北部	0 0.00	0 0.00	0 0.00	0 0.00	0 0.00

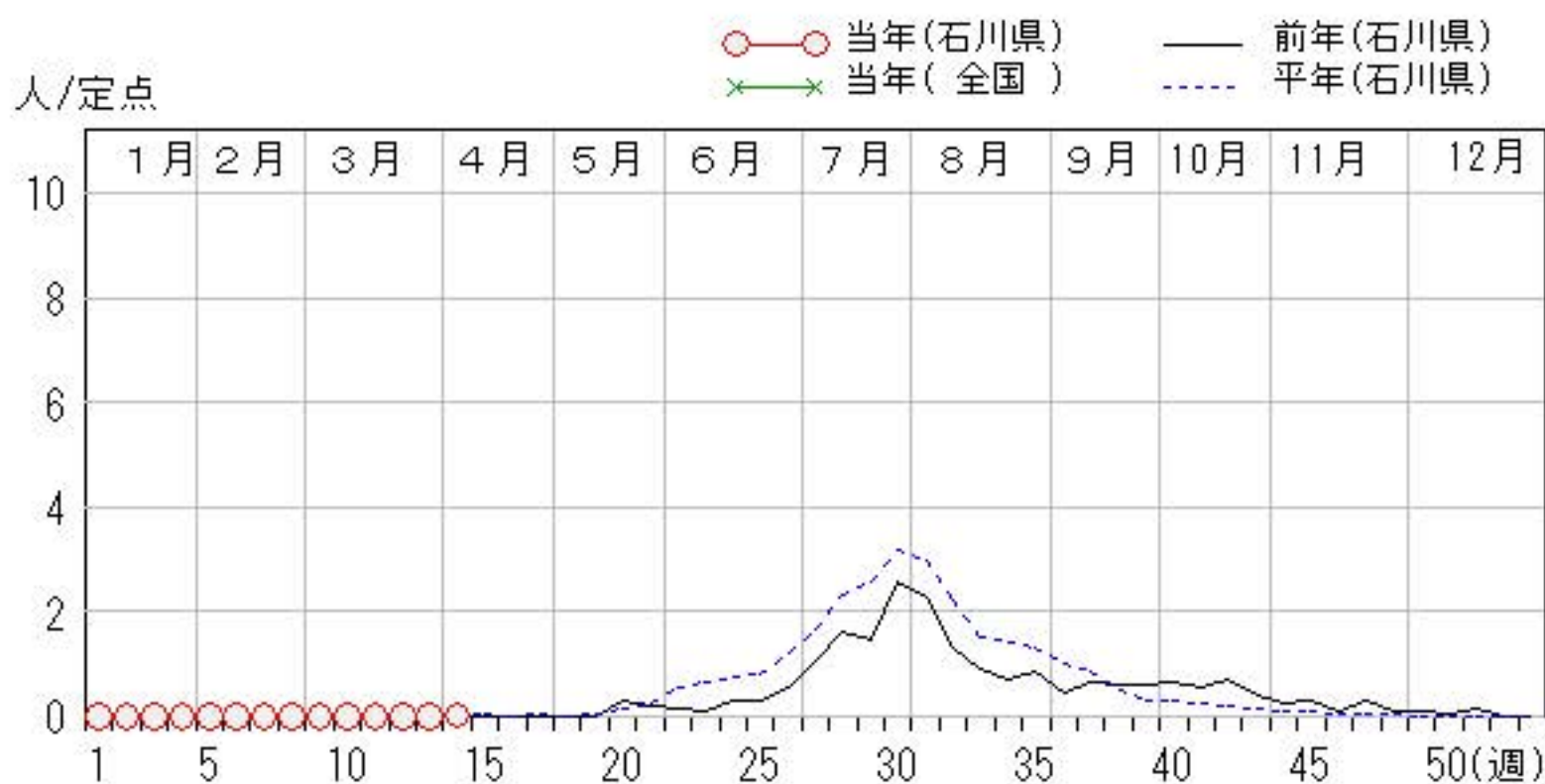
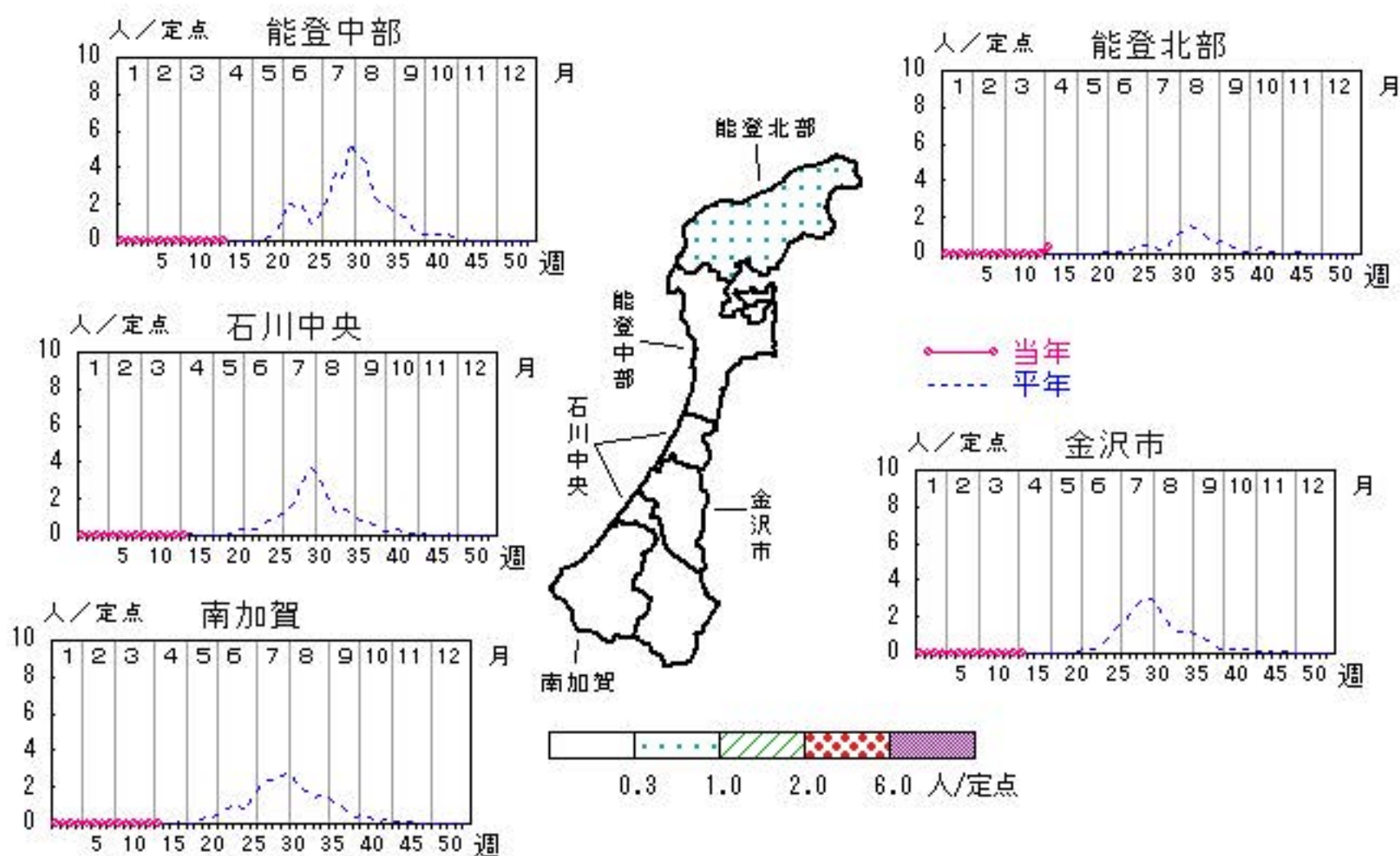


ヘルパンギーナ

2018年10週～14週

上段: 定点からの患者報告数
下段: 定点あたりの患者数

	10週	11週	12週	13週	14週
石川県	0 0.00	0 0.00	0 0.00	0 0.00	1 0.03
金沢市	0 0.00	0 0.00	0 0.00	0 0.00	0 0.00
南加賀	0 0.00	0 0.00	0 0.00	0 0.00	0 0.00
石川中央	0 0.00	0 0.00	0 0.00	0 0.00	0 0.00
能登中部	0 0.00	0 0.00	0 0.00	0 0.00	0 0.00
能登北部	0 0.00	0 0.00	0 0.00	0 0.00	1 0.33

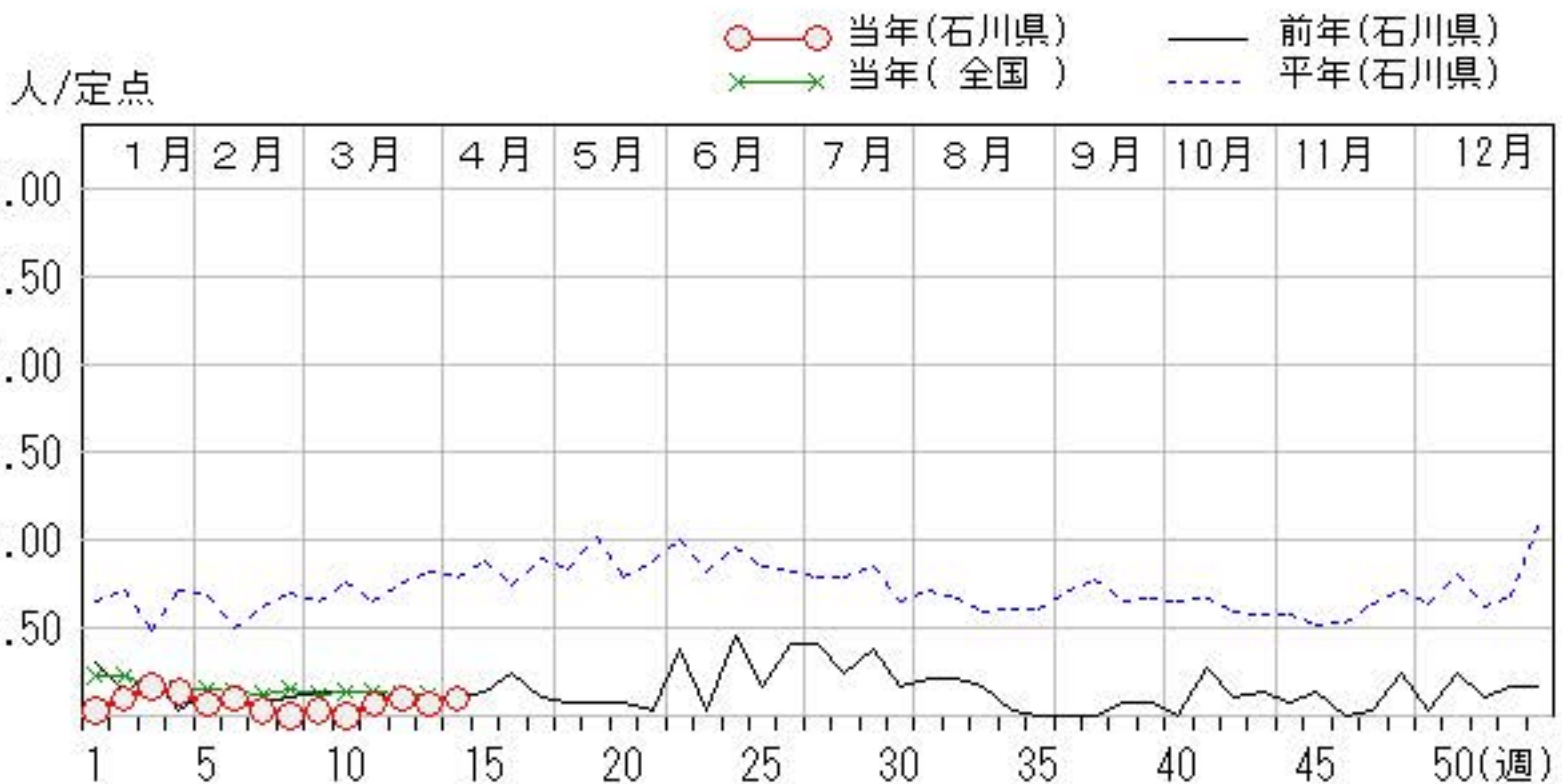
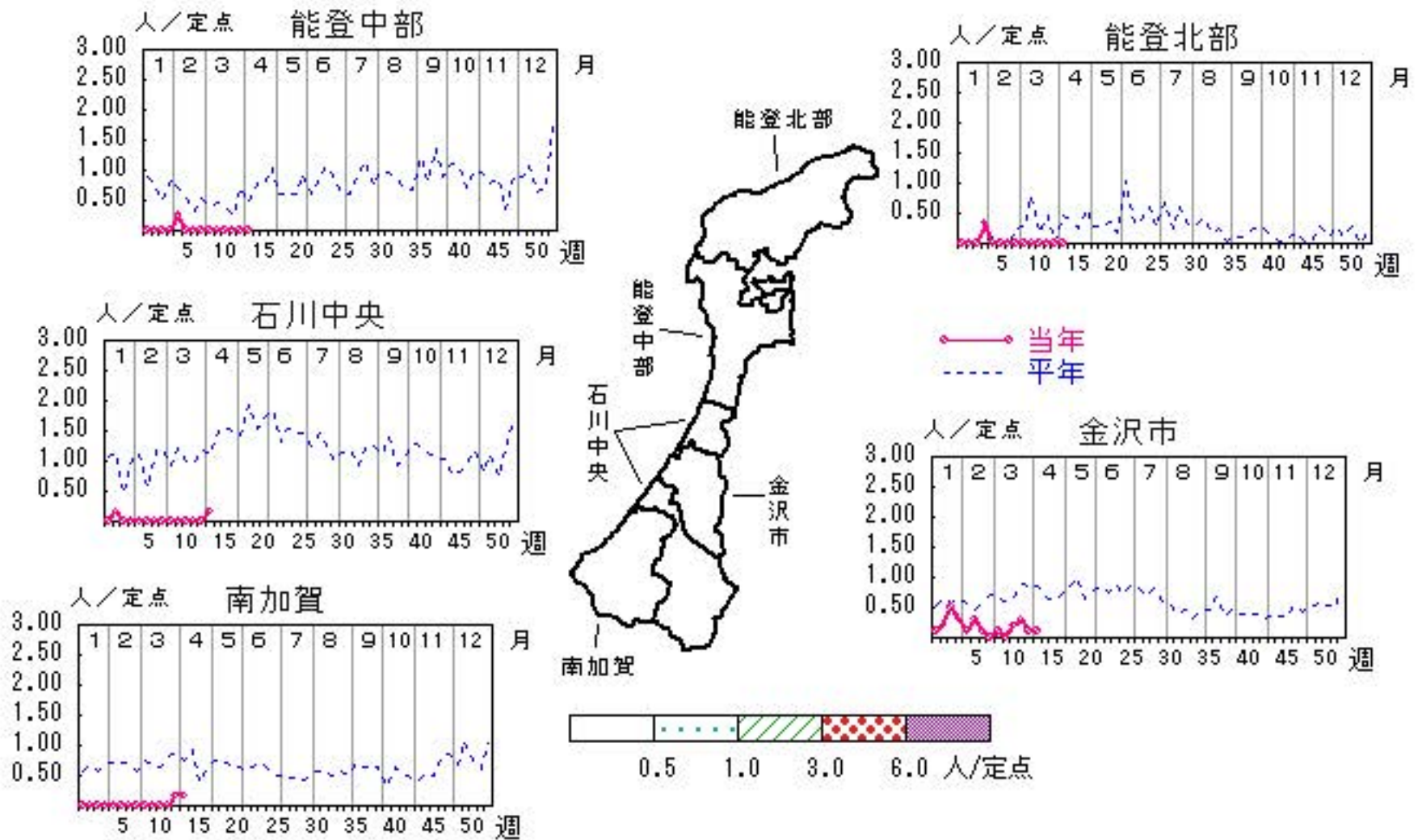


流行性耳下腺炎

2018年10週～14週

上段: 定点からの患者報告数
下段: 定点あたりの患者数

	10週	11週	12週	13週	14週
石川県	0 0.00	2 0.07	3 0.10	2 0.07	3 0.10
金沢市	0 0.00	2 0.20	3 0.30	1 0.10	1 0.10
南加賀	0 0.00	0 0.00	0 0.00	1 0.17	1 0.17
石川中央	0 0.00	0 0.00	0 0.00	0 0.00	1 0.17
能登中部	0 0.00	0 0.00	0 0.00	0 0.00	0 0.00
能登北部	0 0.00	0 0.00	0 0.00	0 0.00	0 0.00

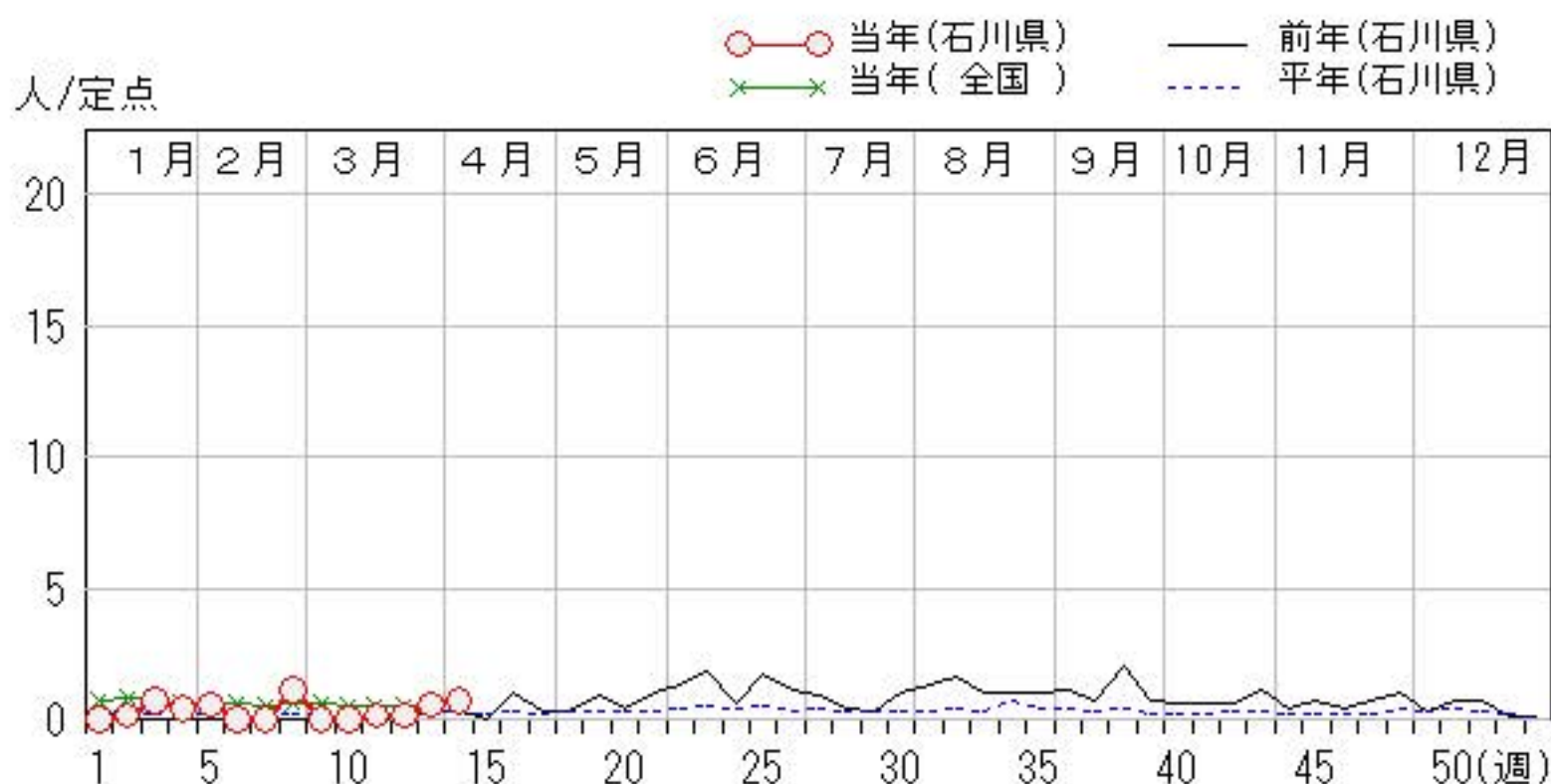
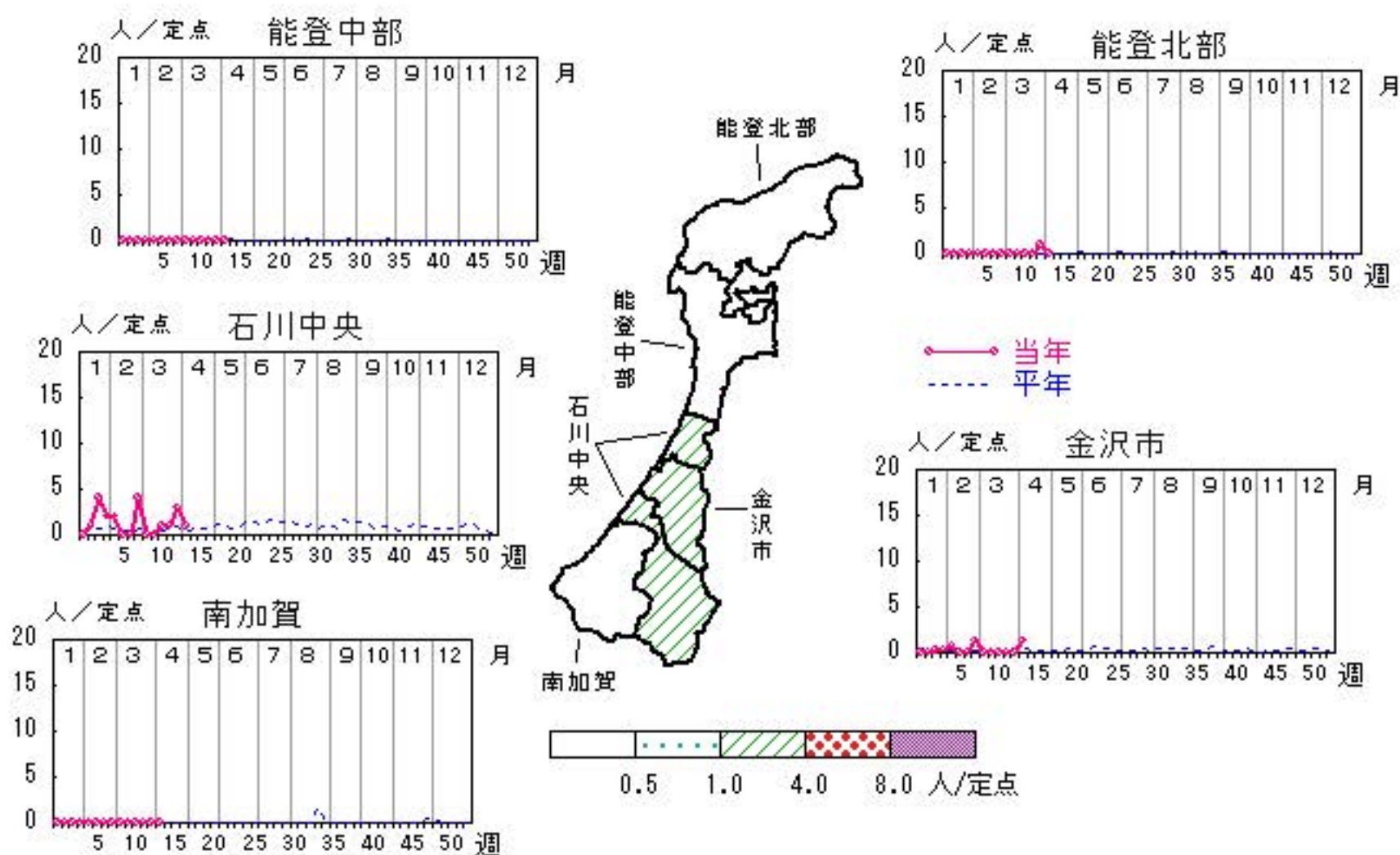


流行性角結膜炎

2018年10週～14週

上段:定点からの患者報告数
下段:定点あたりの患者数

	10週	11週	12週	13週	14週
石川県	0 0.00	1 0.14	1 0.14	4 0.57	5 0.71
金沢市	0 0.00	0 0.00	0 0.00	0 0.00	4 1.33
南加賀	0 0.00	0 0.00	0 0.00	0 0.00	0 0.00
石川中央	0 0.00	1 1.00	1 1.00	3 3.00	1 1.00
能登中部	0 0.00	0 0.00	0 0.00	0 0.00	0 0.00
能登北部	0 0.00	0 0.00	0 0.00	1 1.00	0 0.00

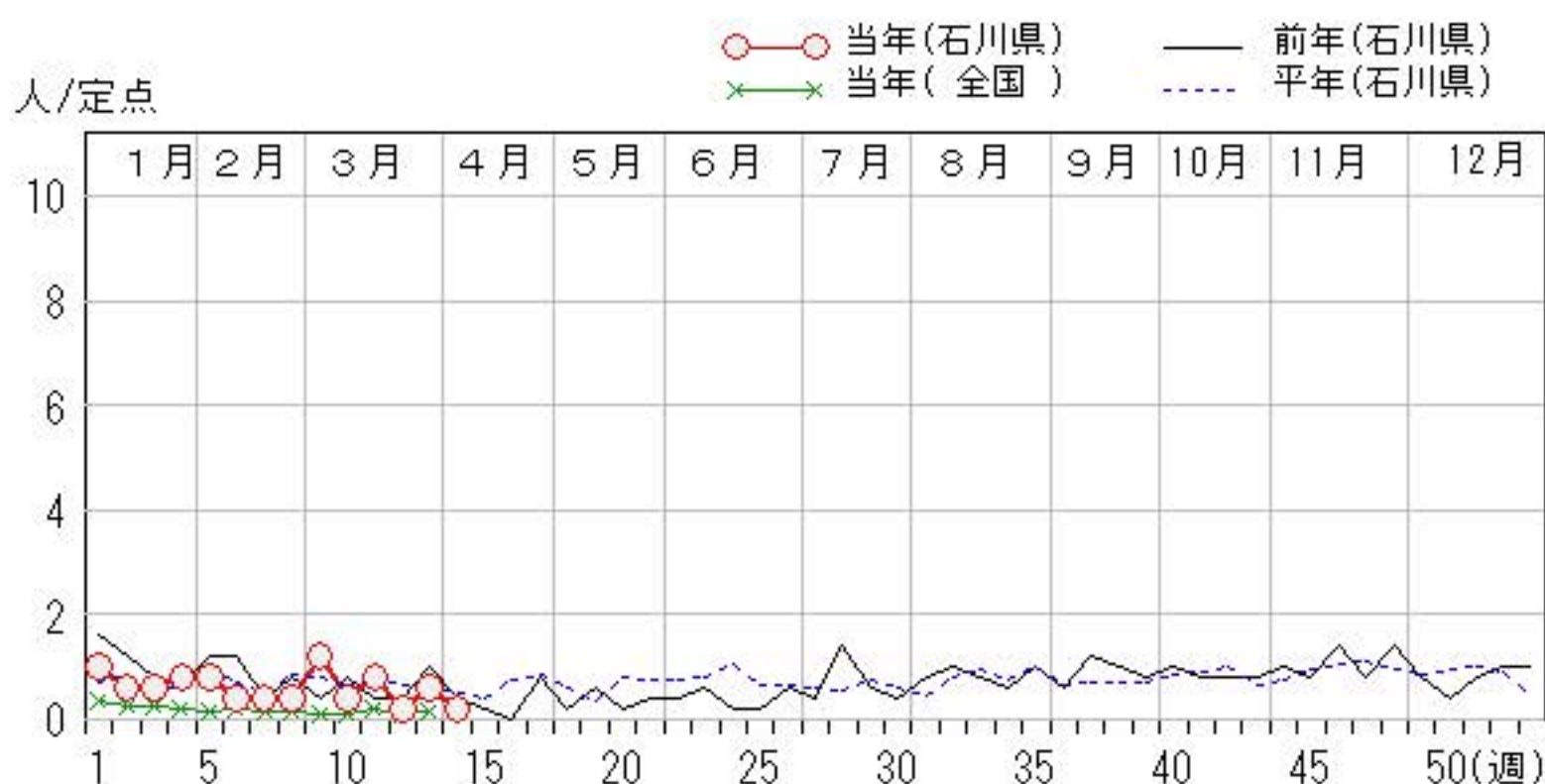
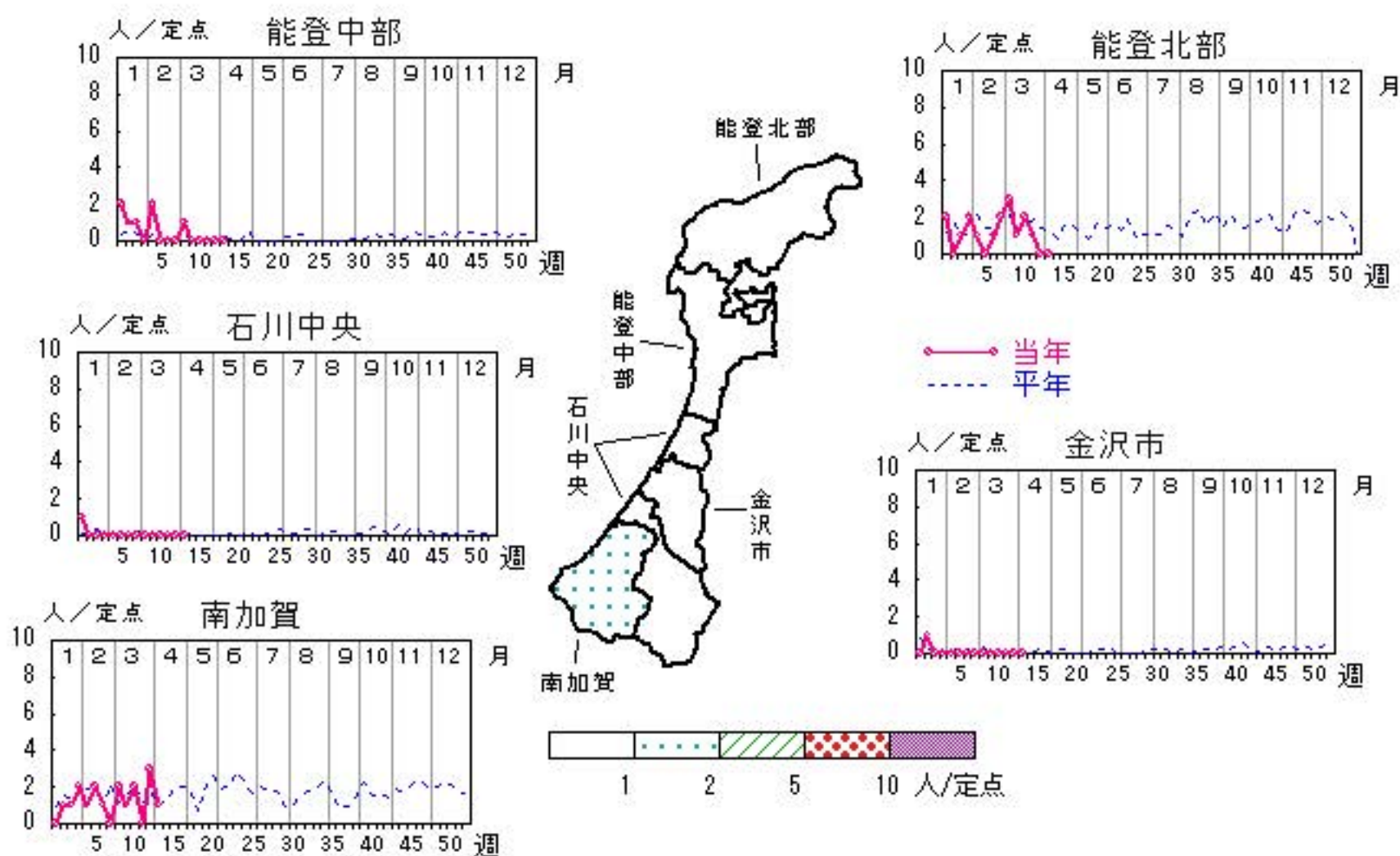


マイコプラズマ肺炎

2018年10週～14週

上段: 定点からの患者報告数
下段: 定点あたりの患者数

	10週	11週	12週	13週	14週
石川県	2 0.40	4 0.80	1 0.20	3 0.60	1 0.20
金沢市	0 0.00	0 0.00	0 0.00	0 0.00	0 0.00
南加賀	1 1.00	2 2.00	0 0.00	3 3.00	1 1.00
石川中央	0 0.00	0 0.00	0 0.00	0 0.00	0 0.00
能登中部	0 0.00	0 0.00	0 0.00	0 0.00	0 0.00
能登北部	1 1.00	2 2.00	1 1.00	0 0.00	0 0.00

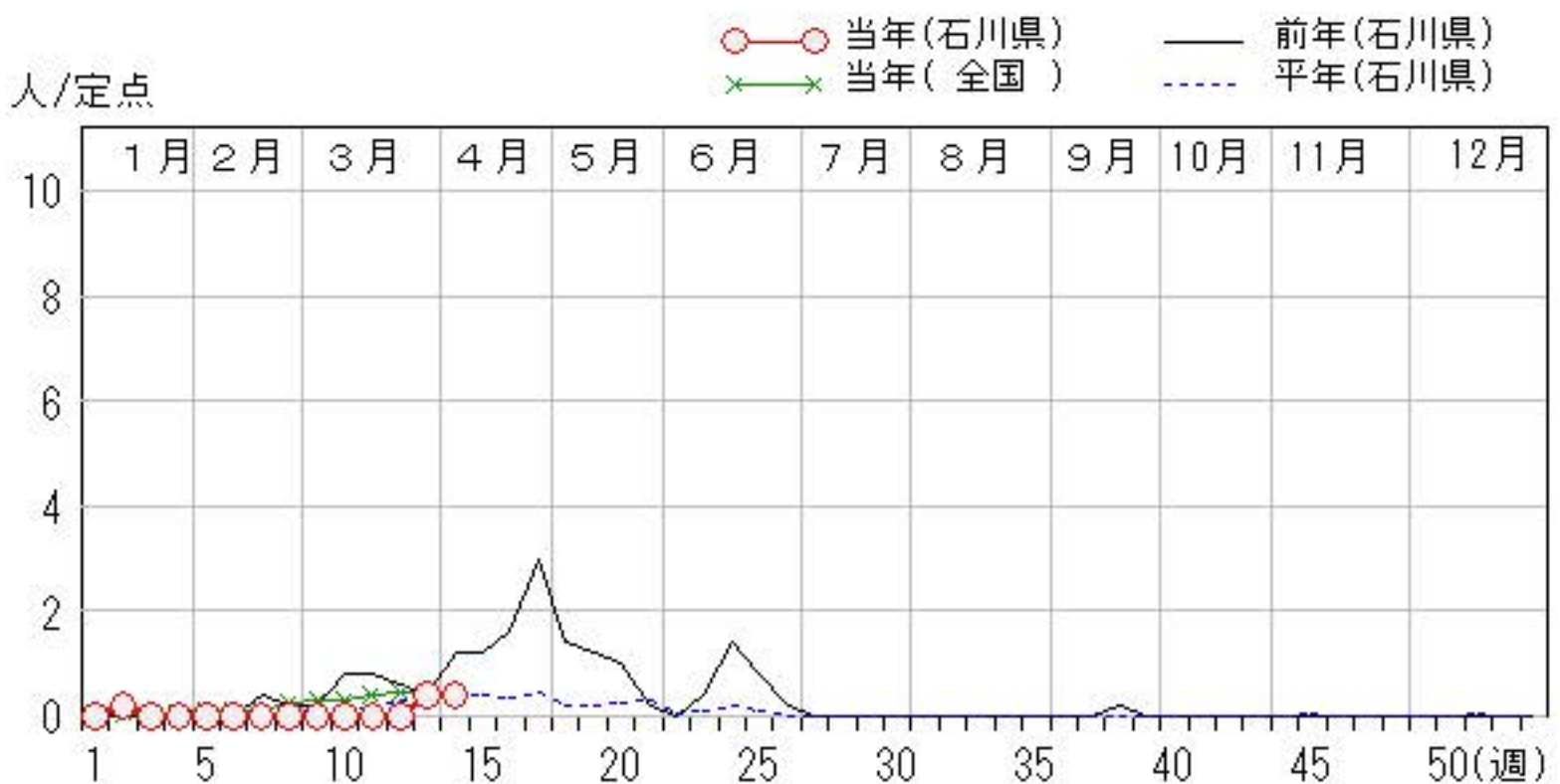
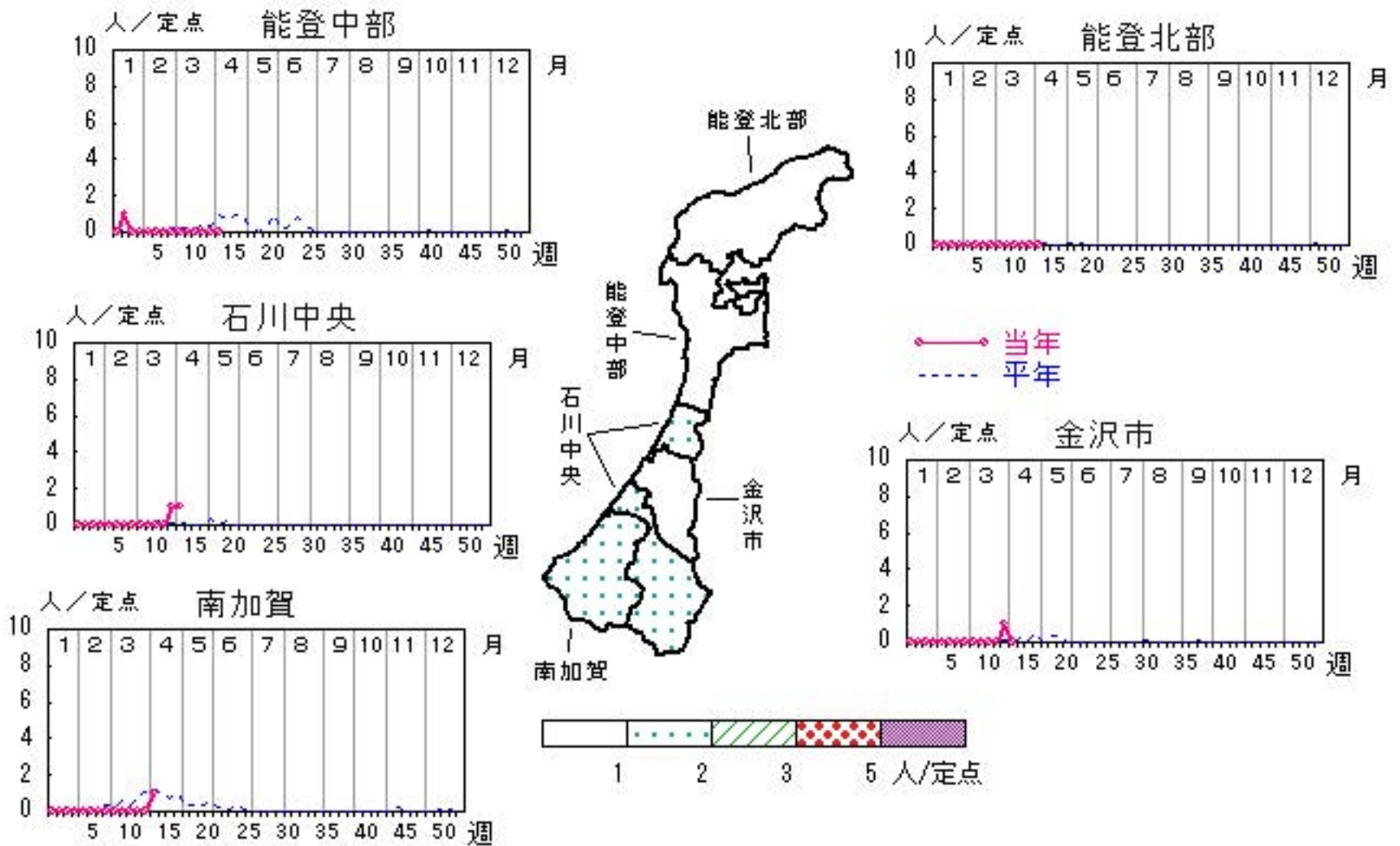


感染性胃腸炎（ロタウイルス）

2018年10週～14週

上段：定点からの患者報告数
下段：定点あたりの患者数

	10週	11週	12週	13週	14週
石川県	0 0.00	0 0.00	0 0.00	2 0.40	2 0.40
金沢市	0 0.00	0 0.00	0 0.00	1 1.00	0 0.00
南加賀	0 0.00	0 0.00	0 0.00	0 0.00	1 1.00
石川中央	0 0.00	0 0.00	0 0.00	1 1.00	1 1.00
能登中部	0 0.00	0 0.00	0 0.00	0 0.00	0 0.00
能登北部	0 0.00	0 0.00	0 0.00	0 0.00	0 0.00



疾患別・年齢階級別患者報告数

2018年 第14週(石川県)

インフルエンザ	インフルエンザ	小児科	RSウイルス感染症	咽頭結膜熱	A群溶血性レンサ球菌咽頭炎	感染性胃腸炎	水痘	手足口病	伝染性紅斑	突発性発しん	ヘルパンギーナ	流行性耳下腺炎	眼科・基幹	急性出血性結膜炎	流行性角結膜炎	細菌性髄膜炎	無菌性髄膜炎	マイコプラズマ肺炎	(オウム病除く)	クラミジア肺炎	イルス)	感染性胃腸炎(ロタウイルス)
計	224	計	10	8	96	120	9	2	9	15	1	3	計		5			1				2
～5ヶ月		～5ヶ月	1			1							～5ヶ月									
～11ヶ月	8	～11ヶ月	4		2	5	1		2	5			～11ヶ月		1							
1歳	20	1歳	3	4	3	15			1	8	1		1歳									
2歳	18	2歳	1	3	8	9	2	1	1				2歳									
3歳	13	3歳			16	9				1			3歳									
4歳	16	4歳	1		14	12	4	1	1	1		1	4歳									2
5歳	15	5歳			15	17	2		1				5歳									
6歳	5	6歳			13	9			2				6歳									
7歳	4	7歳			2	11							7歳									
8歳	4	8歳		1	7	4							8歳									
9歳	9	9歳			6	5							9歳									
10歳～14歳	13	10歳～14歳			5	16			1			2	10歳～14歳									
15歳～19歳	10	15歳～19歳				4							15歳～19歳									
20歳～29歳	11	20歳以上			5	3							20歳～29歳		1			1				
30歳～39歳	22												30歳～39歳		1							
40歳～49歳	14												40歳～49歳									
50歳～59歳	11												50歳～59歳									
60歳～69歳	14												60歳～69歳		1							
70歳～79歳	9												70歳以上		1							
80歳以上	8																					

石川県感染症情報センター

平成30年 感染症週報(インフルエンザ・小児科) 推移表

人

週	期間	定点数		501	600	601	602	603	604	605	606	607	610	612
		5 ル エン ザ	6 小 児 科	イン フル エン ザ	RSウ イル ス 感 染 症	咽 頭 結 膜 熱	A群 溶 血 性 レ ン サ 球 菌 咽 頭 炎	感 染 性 胃 腸 炎	水 痘	手 足 口 病	伝 染 性 紅 斑	突 発 性 発 し ん	ヘル パ ン キ ー ナ	流 行 性 耳 下 腺 炎
1	1. 1～ 1. 7	48	29	375	7	22	45	104	43	4	3	6		1
2	1. 8～ 1. 14	48	29	644	7	22	71	162	21	3	2	12		3
3	1. 15～ 1. 21	48	29	1,376	10	19	110	190	19	8	5	13		5
4	1. 22～ 1. 28	48	29	1,823	29	20	154	125	15	3	4	10		4
5	1. 29～ 2. 4	48	29	2,424	12	33	151	150	8	7	5	11		2
6	2. 5～ 2. 11	48	29	1,949	17	26	160	122	13	1	1	2		3
7	2. 12～ 2. 18	48	29	972	10	21	103	91	14	3	6	11		1
8	2. 19～ 2. 25	48	29	1,067	9	15	179	107	3	5	5	8		
9	2. 26～ 3. 4	48	29	1,103	5	18	168	129	13	5	7	9		1
10	3. 5～ 3. 11	48	29	946	6	15	195	120	6	6	15	14		
11	3. 12～ 3. 18	48	29	779	11	15	176	151	9	1	8	1		2
12	3. 19～ 3. 25	48	29	577	19	14	149	136	11		8	8		3
13	3. 26～ 4. 1	48	29	353	27	21	129	98	9	1	5	12		2
14	4. 2～ 4. 8	48	29	224	10	8	96	120	9	2	9	15	1	3
合 計				14,612	179	269	1,886	1,805	193	49	83	132	1	30

B

平成30年 感染症週報(インフルエンザ・小児科) 推移表 定点当たり患者発生数

人/定点

週	期間	定点数		501	600	601	602	603	604	605	606	607	610	612
		5 ル エン ザ	6 小 児 科	インフル エンザ	RSウ イルス 感染症	咽頭結 膜熱	A群溶 血性レ ンサ球 菌咽頭 炎	感染性 胃腸炎	水痘	手足口 病	伝染性 紅斑	突発性 発しん	ヘルパ ンキ ーナ	流行性 耳下腺 炎
1	1. 1～ 1. 7	48	29	7.81	0.24	0.76	1.55	3.59	1.48	0.14	0.10	0.21		0.03
2	1. 8～ 1.14	48	29	13.42	0.24	0.76	2.45	5.59	0.72	0.10	0.07	0.41		0.10
3	1.15～ 1.21	48	29	28.67	0.34	0.66	3.79	6.55	0.66	0.28	0.17	0.45		0.17
4	1.22～ 1.28	48	29	37.98	1.00	0.69	5.31	4.31	0.52	0.10	0.14	0.34		0.14
5	1.29～ 2. 4	48	29	50.50	0.41	1.14	5.21	5.17	0.28	0.24	0.17	0.38		0.07
6	2. 5～ 2.11	48	29	40.60	0.59	0.90	5.52	4.21	0.45	0.03	0.03	0.07		0.10
7	2.12～ 2.18	48	29	20.25	0.34	0.72	3.55	3.14	0.48	0.10	0.21	0.38		0.03
8	2.19～ 2.25	48	29	22.23	0.31	0.52	6.17	3.69	0.10	0.17	0.17	0.28		
9	2.26～ 3. 4	48	29	22.98	0.17	0.62	5.79	4.45	0.45	0.17	0.24	0.31		0.03
10	3. 5～ 3.11	48	29	19.71	0.21	0.52	6.72	4.14	0.21	0.21	0.52	0.48		
11	3.12～ 3.18	48	29	16.23	0.38	0.52	6.07	5.21	0.31	0.03	0.28	0.03		0.07
12	3.19～ 3.25	48	29	12.02	0.66	0.48	5.14	4.69	0.38		0.28	0.28		0.10
13	3.26～ 4. 1	48	29	7.35	0.93	0.72	4.45	3.38	0.31	0.03	0.17	0.41		0.07
14	4. 2～ 4. 8	48	29	4.67	0.34	0.28	3.31	4.14	0.31	0.07	0.31	0.52	0.03	0.10
合 計				304.42	6.17	9.28	65.03	62.24	6.66	1.69	2.86	4.55	0.03	1.03

B

平成30年 感染症週報(眼科・基幹) 推移表

人

週	期間	定点数		701	702	902	903	904	905	907
		7 眼科	9 基幹	急性出血性結膜炎	流行性角結膜炎	細菌性髄膜炎	無菌性髄膜炎	マイコプラズマ肺炎	クラミジア肺炎	感染性胃腸炎(ロタウイルス)
1	1. 1～ 1. 7	7	5					5		
2	1. 8～ 1. 14	7	5		1			3		1
3	1. 15～ 1. 21	7	5		5		1	3		
4	1. 22～ 1. 28	7	5		3	1		4		
5	1. 29～ 2. 4	7	5		4			4		
6	2. 5～ 2. 11	7	5					2		
7	2. 12～ 2. 18	7	5					2		
8	2. 19～ 2. 25	7	5		8			2		
9	2. 26～ 3. 4	7	5					6		
10	3. 5～ 3. 11	7	5					2		
11	3. 12～ 3. 18	7	5		1			4		
12	3. 19～ 3. 25	7	5		1			1		
13	3. 26～ 4. 1	7	5		4			3		2
14	4. 2～ 4. 8	7	5		5			1		2
	合 計				32	1	1	42		5

B

平成30年 感染症週報(眼科・基幹) 推移表 定点当たり患者発生数

人/定点

週	期間	定点数		701	702	902	903	904	905	907
		7 眼科	9 基幹	急性出血性結膜炎	流行性角結膜炎	細菌性髄膜炎	無菌性髄膜炎	マイコプラズマ肺炎	クラミジア肺炎	感染性胃腸炎(ロタウイルス)
1	1. 1~ 1. 7	7	5					1.00		
2	1. 8~ 1.14	7	5		0.14			0.60		0.20
3	1.15~ 1.21	7	5		0.71		0.20	0.60		
4	1.22~ 1.28	7	5		0.43	0.20		0.80		
5	1.29~ 2. 4	7	5		0.57			0.80		
6	2. 5~ 2.11	7	5					0.40		
7	2.12~ 2.18	7	5					0.40		
8	2.19~ 2.25	7	5		1.14			0.40		
9	2.26~ 3. 4	7	5					1.20		
10	3. 5~ 3.11	7	5					0.40		
11	3.12~ 3.18	7	5		0.14			0.80		
12	3.19~ 3.25	7	5		0.14			0.20		
13	3.26~ 4. 1	7	5		0.57			0.60		0.40
14	4. 2~ 4. 8	7	5		0.71			0.20		0.40
	合 計				4.57	0.20	0.20	8.40		1.00

B