

感染症発生動向調査（月報）の保健所別発生状況

	調査対象期間			定点当り		南加賀 定点 2	石川中央			能登中部 定点 2	能登北部 定点 1	備 考
	前月 10月	今月 11月	増減	前年同月	今月 (11月)		金沢市 定点 3	石川中央 定点 2				
1	性器クラミジア感染症	31	23	△8	1.2	2.3	↓	↓	↓			新: 今月新たに報告あり
2	性器ヘルペスウイルス感染症	9	15	6	1.1	1.5	↓	↑	新		▽	
3	尖圭コンジローマ	4	2	△2	0.4	0.2		↓				
4	淋菌感染症	5	6	1	0.8	0.6		↑	↓			
												矢印: 前月に引き続き報告あり ↑ 増加 ↓ 減少 → 同数
							南加賀 定点 1	金沢市 定点 1	石川中央 定点 1	能登中部 定点 1	能登北部 定点 1	▽: 前月報告あり、今月報告なし
5	メチシリン耐性黄色ブドウ球菌感染症	14	14	—	5.4	2.8	↑	↓	↑		→	
6	ペニシリン耐性肺炎球菌感染症	1	3	2	—	0.6		→			新	
7	薬剤耐性緑膿菌感染症	—	1	1	—	0.2					新	
合 計		64	64	—								

※ 本月報は情報提供時の速報値であり、今後調査などの結果に応じて、若干の変更が生じる場合があります。

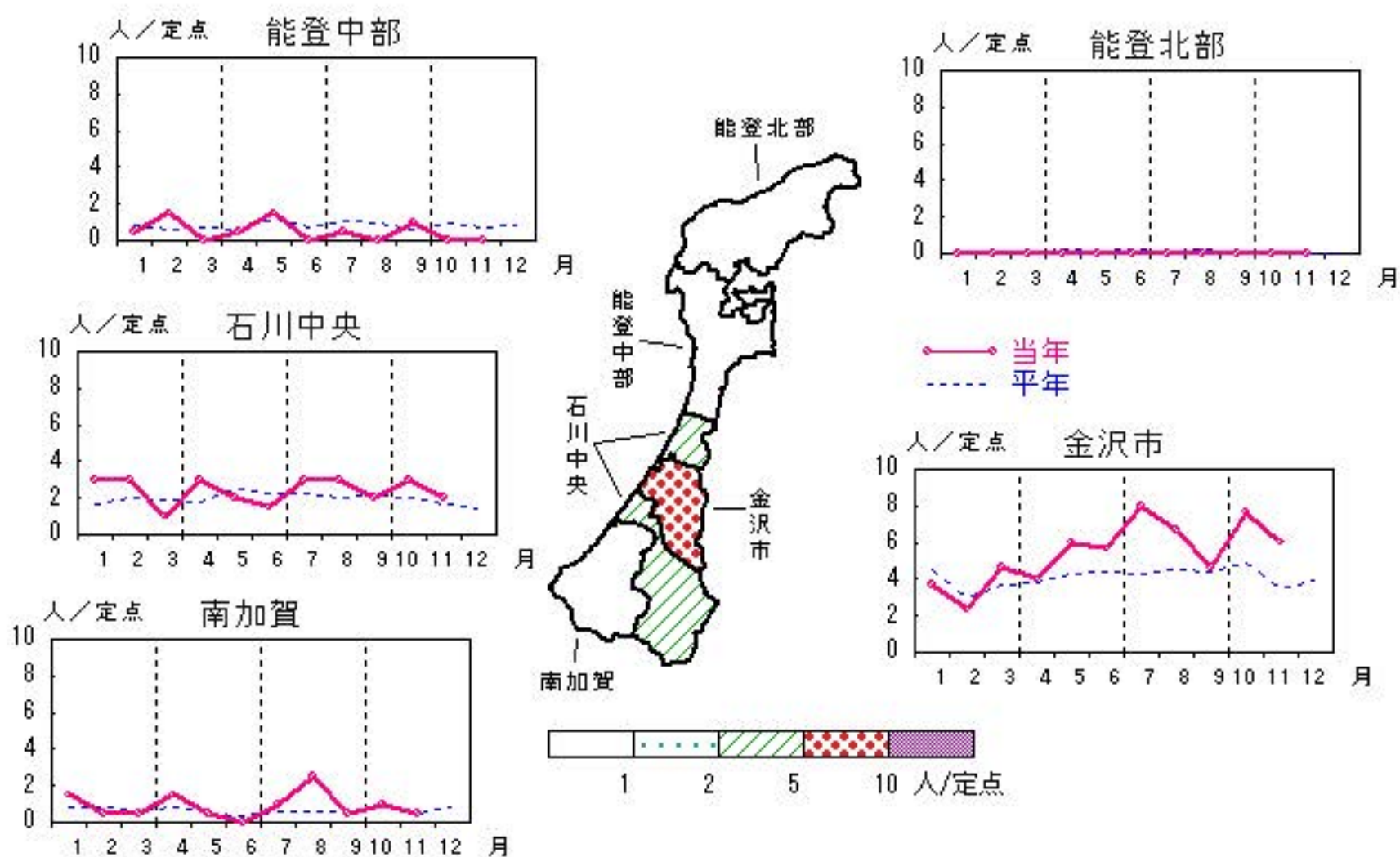
石川県感染症情報センター

性器クラミジア感染症

2017年7月~11月

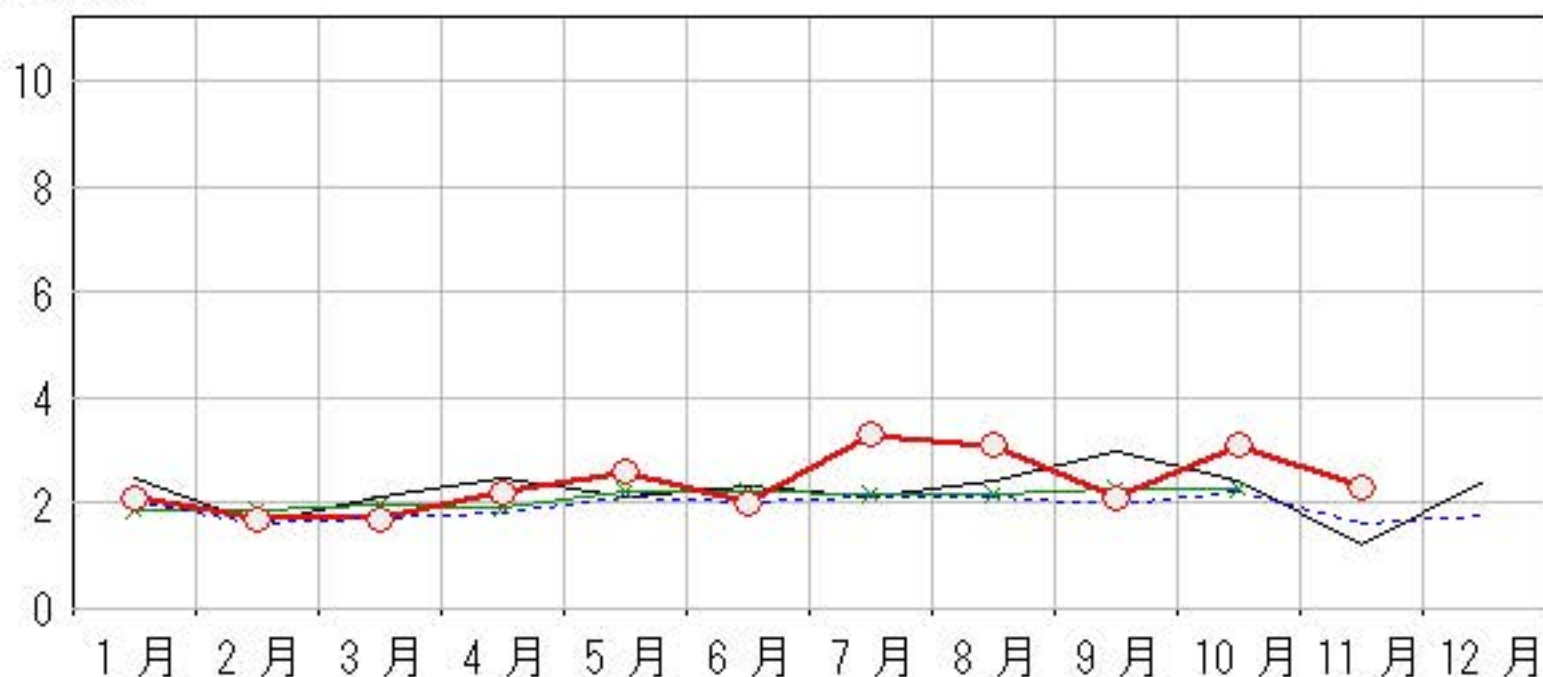
上段:定点からの患者報告数
下段:定点あたりの患者数

	7月	8月	9月	10月	11月
石川県	33 3.30	31 3.10	21 2.10	31 3.10	23 2.30
金沢市	24 8.00	20 6.67	14 4.67	23 7.67	18 6.00
南加賀	2 1.00	5 2.50	1 0.50	2 1.00	1 0.50
石川中央	6 3.00	6 3.00	4 2.00	6 3.00	4 2.00
能登中部	1 0.50	0 0.00	2 1.00	0 0.00	0 0.00
能登北部	0 0.00	0 0.00	0 0.00	0 0.00	0 0.00



人/定点

○ 当年(石川県) — 前年(石川県)
 × 当年(全国) - - 平年(石川県)

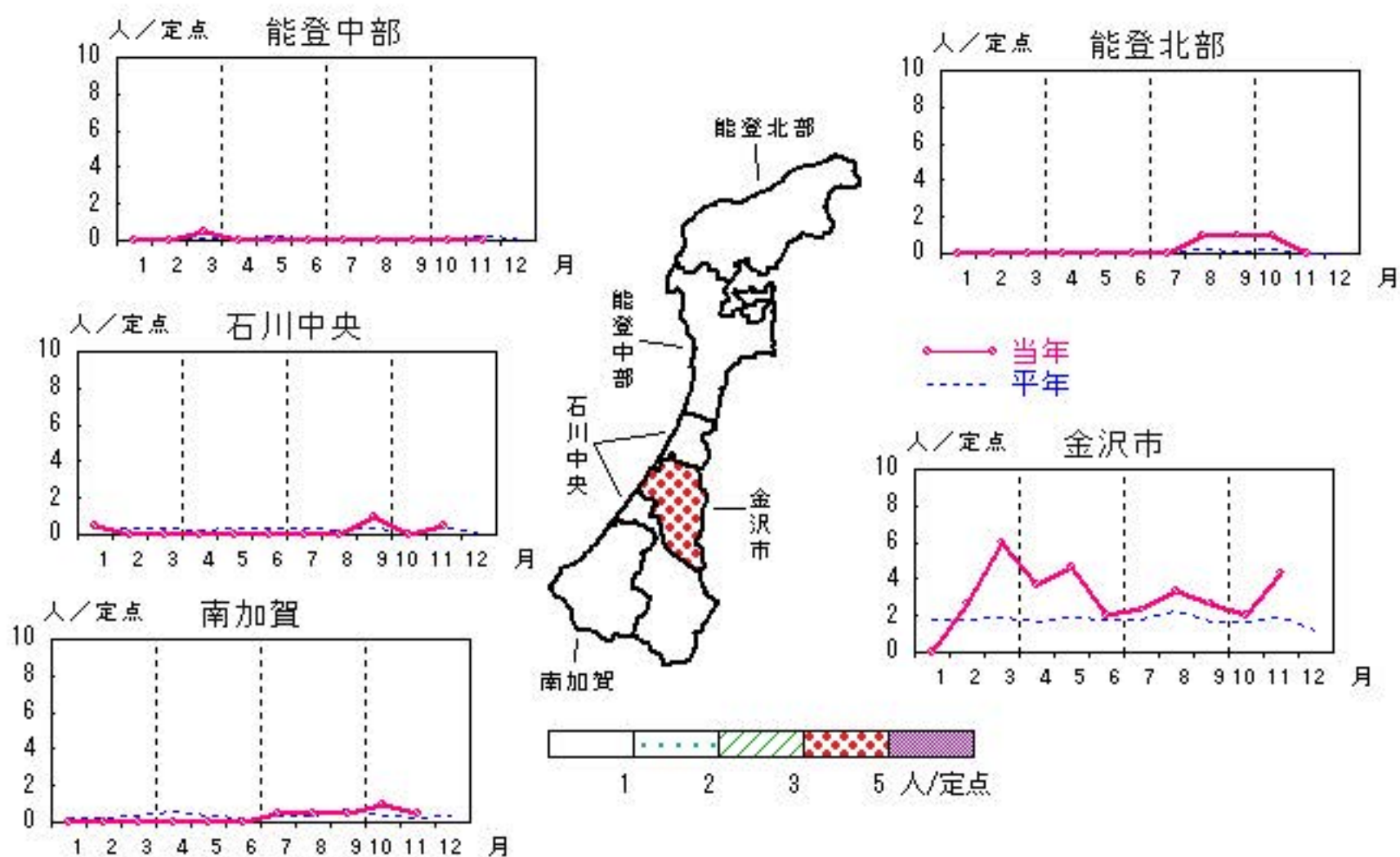


性器ヘルペスウィルス感染症

2017年7月~11月

上段:定点からの患者報告数
下段:定点あたりの患者数

	7月	8月	9月	10月	11月
石川県	8 0.80	12 1.20	12 1.20	9 0.90	15 1.50
金沢市	7 2.33	10 3.33	8 2.67	6 2.00	13 4.33
南加賀	1 0.50	1 0.50	1 0.50	2 1.00	1 0.50
石川中央	0 0.00	0 0.00	2 1.00	0 0.00	1 0.50
能登中部	0 0.00	0 0.00	0 0.00	0 0.00	0 0.00
能登北部	0 0.00	1 1.00	1 1.00	1 1.00	0 0.00

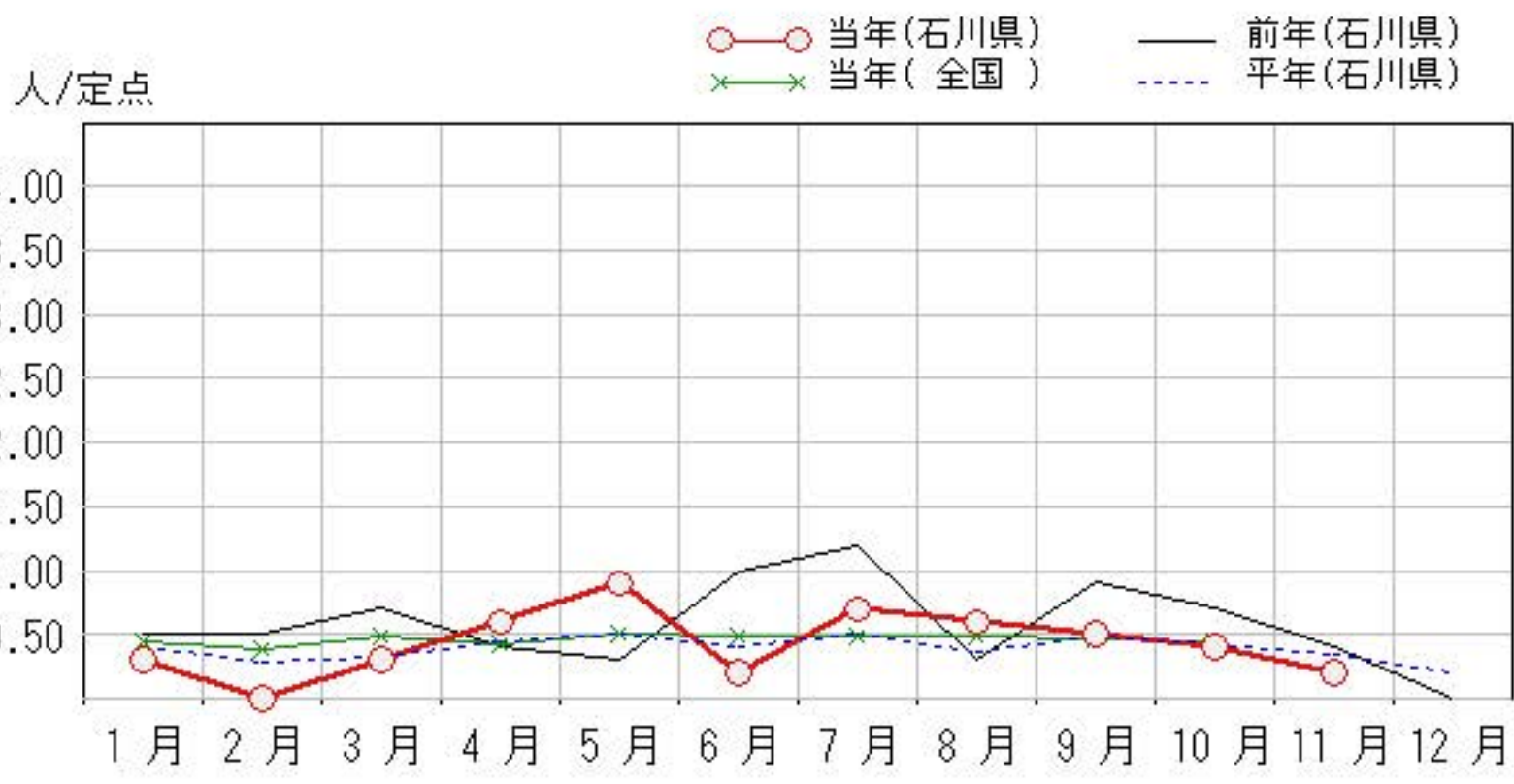
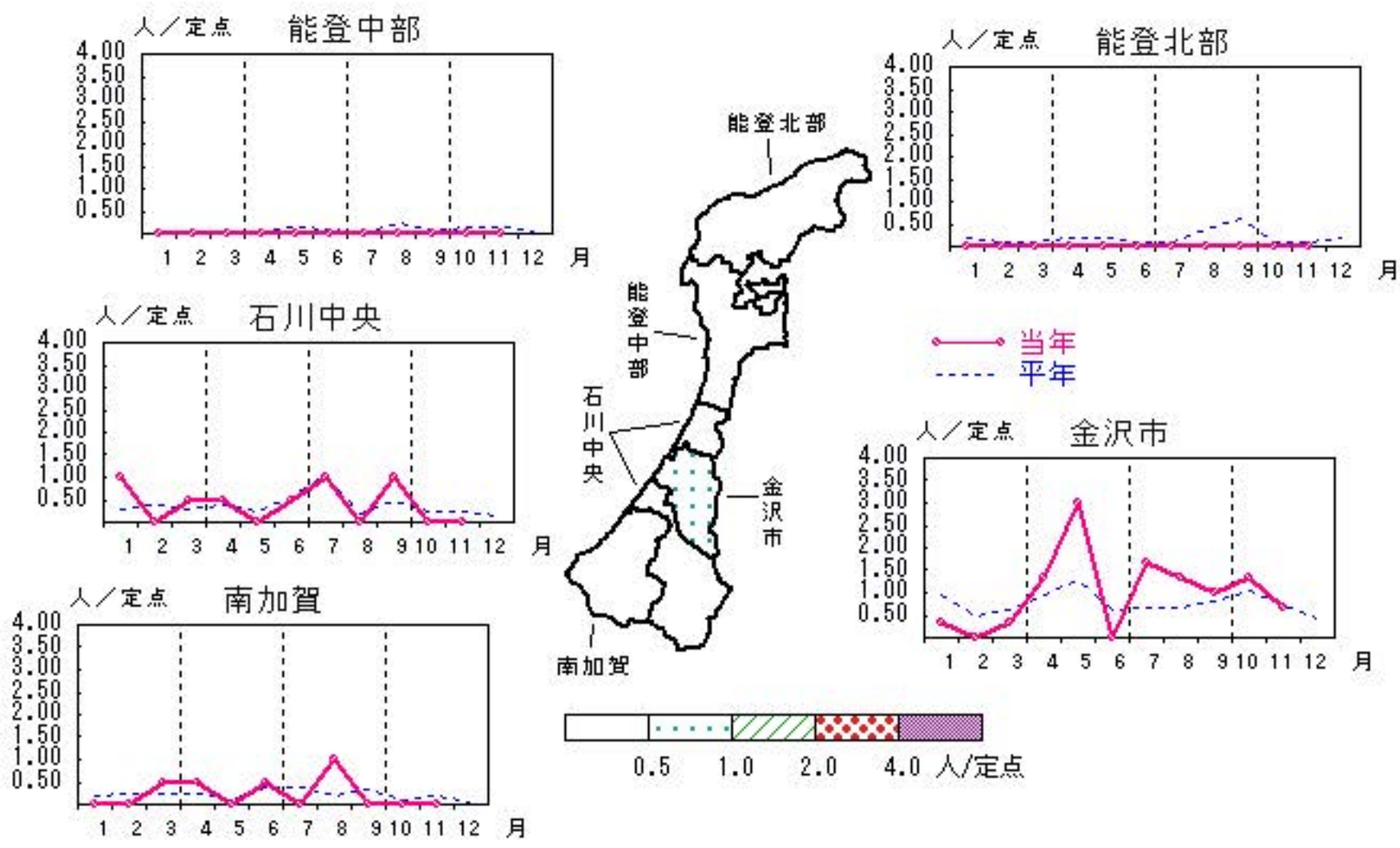


尖圭コンジローマ

2017年7月~11月

上段: 定点からの患者報告数
下段: 定点あたりの患者数

	7月	8月	9月	10月	11月
石川県	7 0.70	6 0.60	5 0.50	4 0.40	2 0.20
金沢市	5 1.67	4 1.33	3 1.00	4 1.33	2 0.67
南加賀	0 0.00	2 1.00	0 0.00	0 0.00	0 0.00
石川中央	2 1.00	0 0.00	2 1.00	0 0.00	0 0.00
能登中部	0 0.00	0 0.00	0 0.00	0 0.00	0 0.00
能登北部	0 0.00	0 0.00	0 0.00	0 0.00	0 0.00

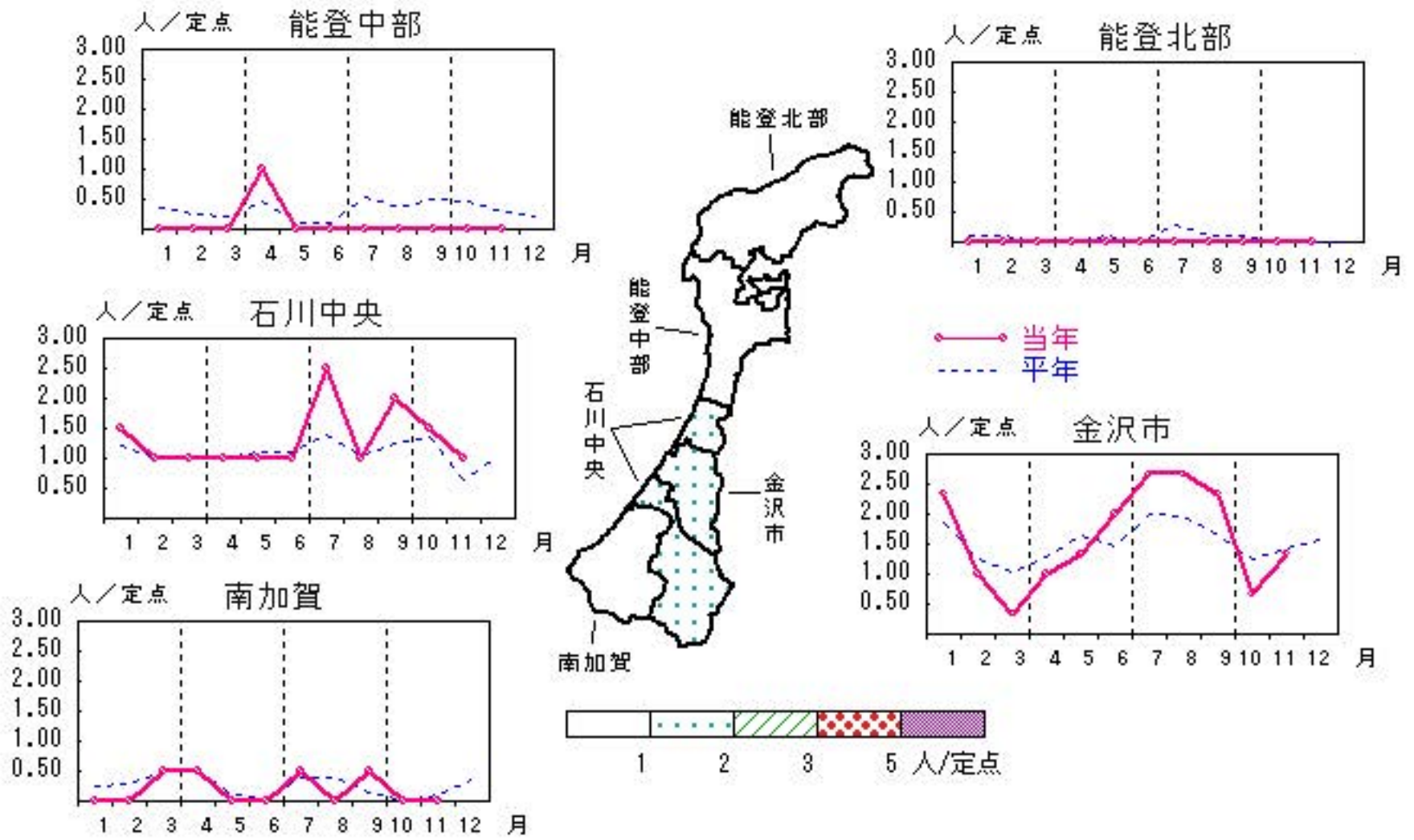


淋菌感染症

2017年7月～11月

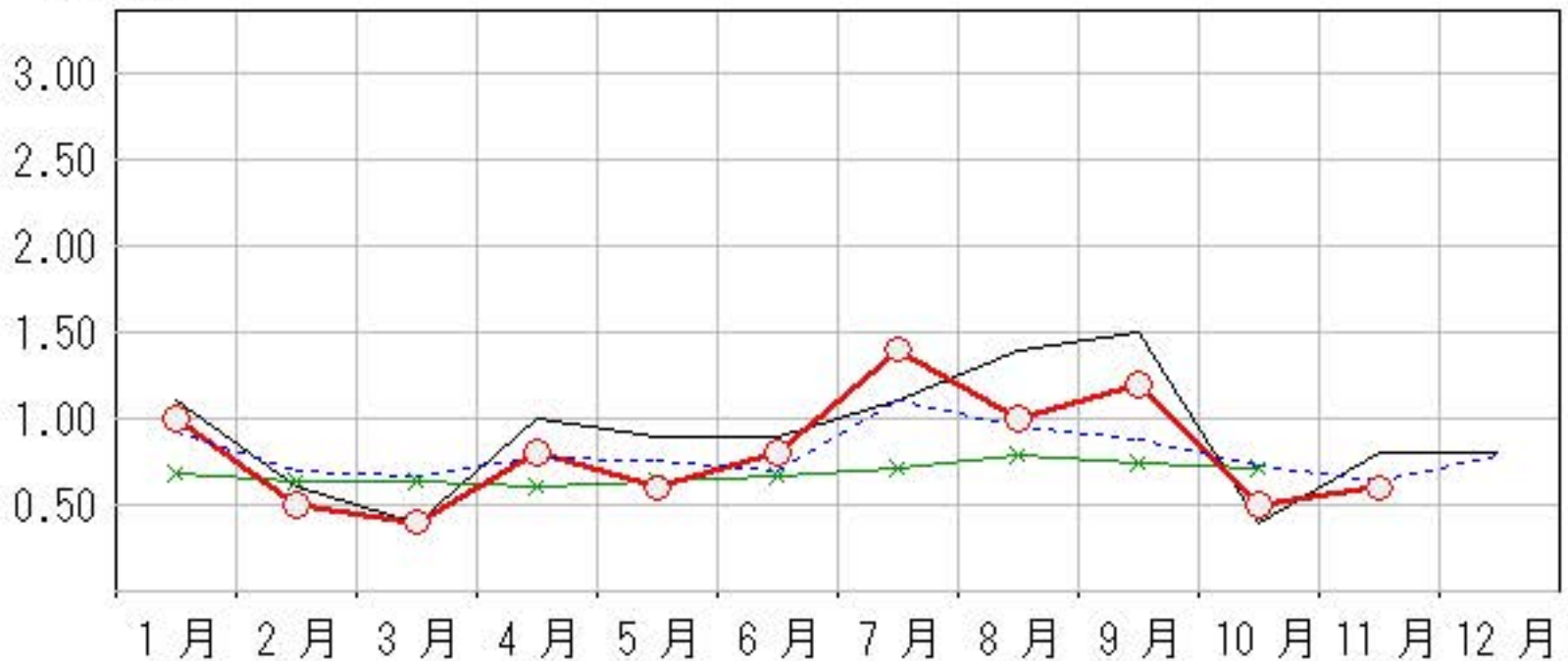
上段:定点からの患者報告数
下段:定点あたりの患者数

	7月	8月	9月	10月	11月
石川県	14 1.40	10 1.00	12 1.20	5 0.50	6 0.60
金沢市	8 2.67	8 2.67	7 2.33	2 0.67	4 1.33
南加賀	1 0.50	0 0.00	1 0.50	0 0.00	0 0.00
石川中央	5 2.50	2 1.00	4 2.00	3 1.50	2 1.00
能登中部	0 0.00	0 0.00	0 0.00	0 0.00	0 0.00
能登北部	0 0.00	0 0.00	0 0.00	0 0.00	0 0.00



人/定点

○—○ 当年(石川県) — 前年(石川県)
×—× 当年(全国) - - - 平年(石川県)

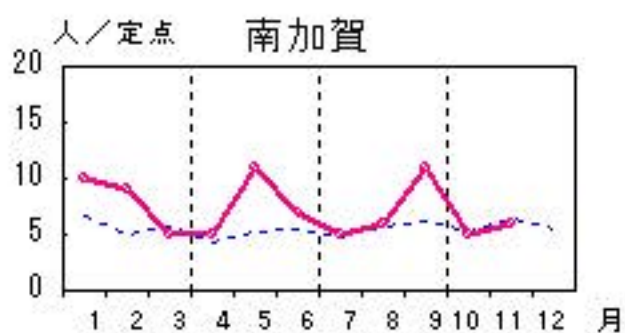
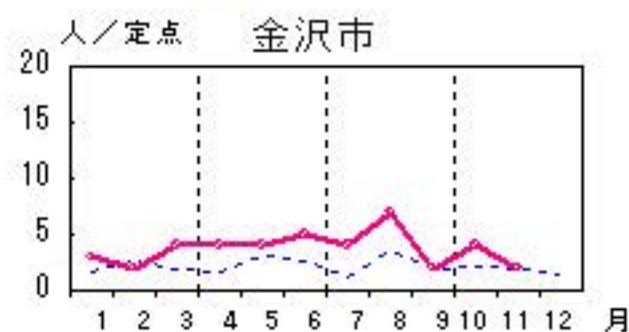
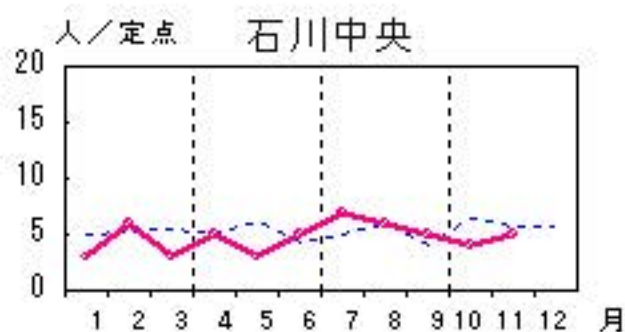
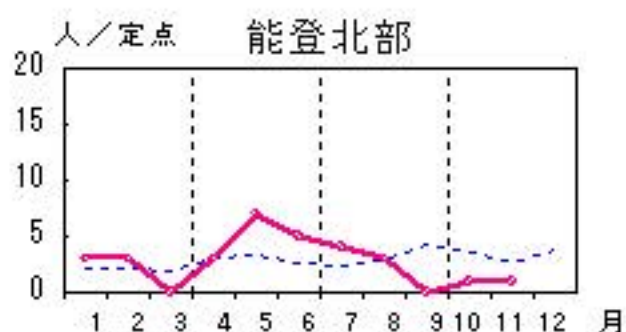
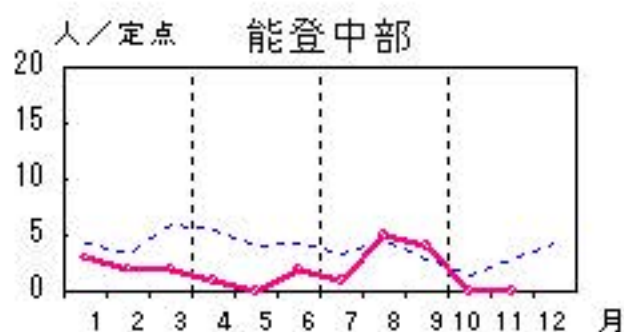


メチシリン耐性黄色ブドウ球菌感染症

2017年7月~11月

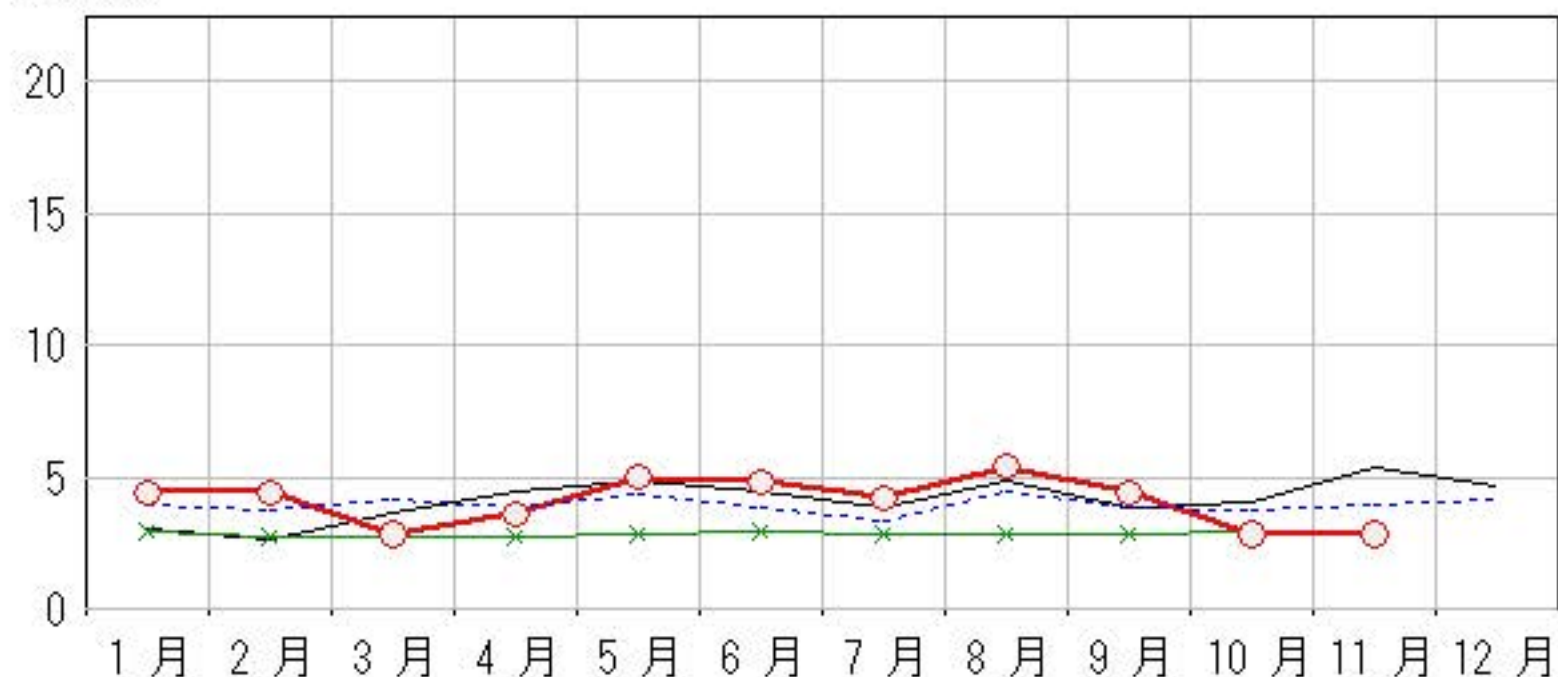
上段: 定点からの患者報告数
下段: 定点あたりの患者数

	7月	8月	9月	10月	11月
石川県	21 4.20	27 5.40	22 4.40	14 2.80	14 2.80
金沢市	4 4.00	7 7.00	2 2.00	4 4.00	2 2.00
南加賀	5 5.00	6 6.00	11 11.00	5 5.00	6 6.00
石川中央	7 7.00	6 6.00	5 5.00	4 4.00	5 5.00
能登中部	1 1.00	5 5.00	4 4.00	0 0.00	0 0.00
能登北部	4 4.00	3 3.00	0 0.00	1 1.00	1 1.00



人/定点

○ 当年(石川県) — 前年(石川県)
 × 当年(全国) - - - 平年(石川県)

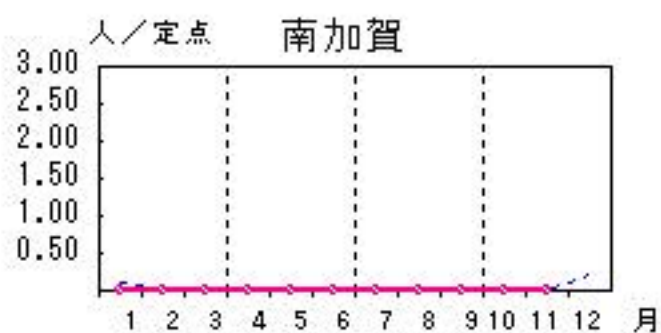
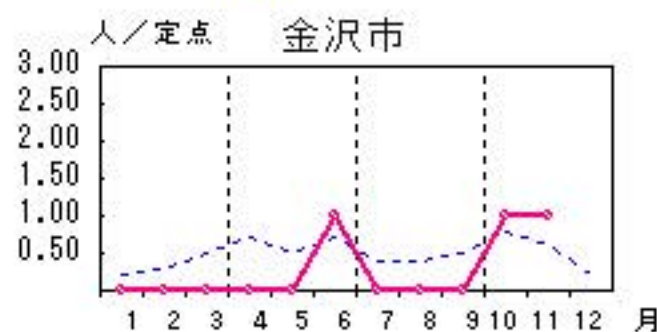
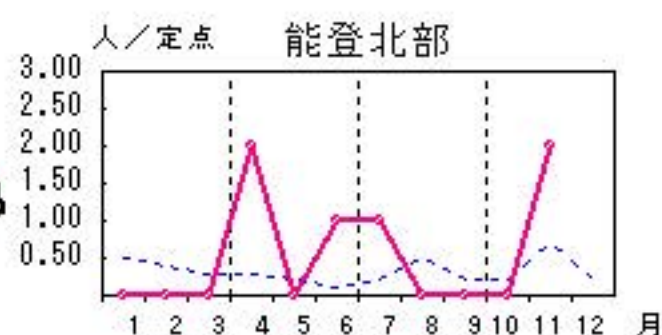
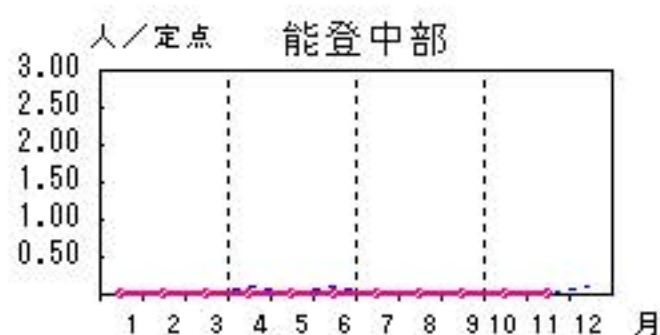


ペニシリン耐性肺炎球菌感染症

2017年7月~11月

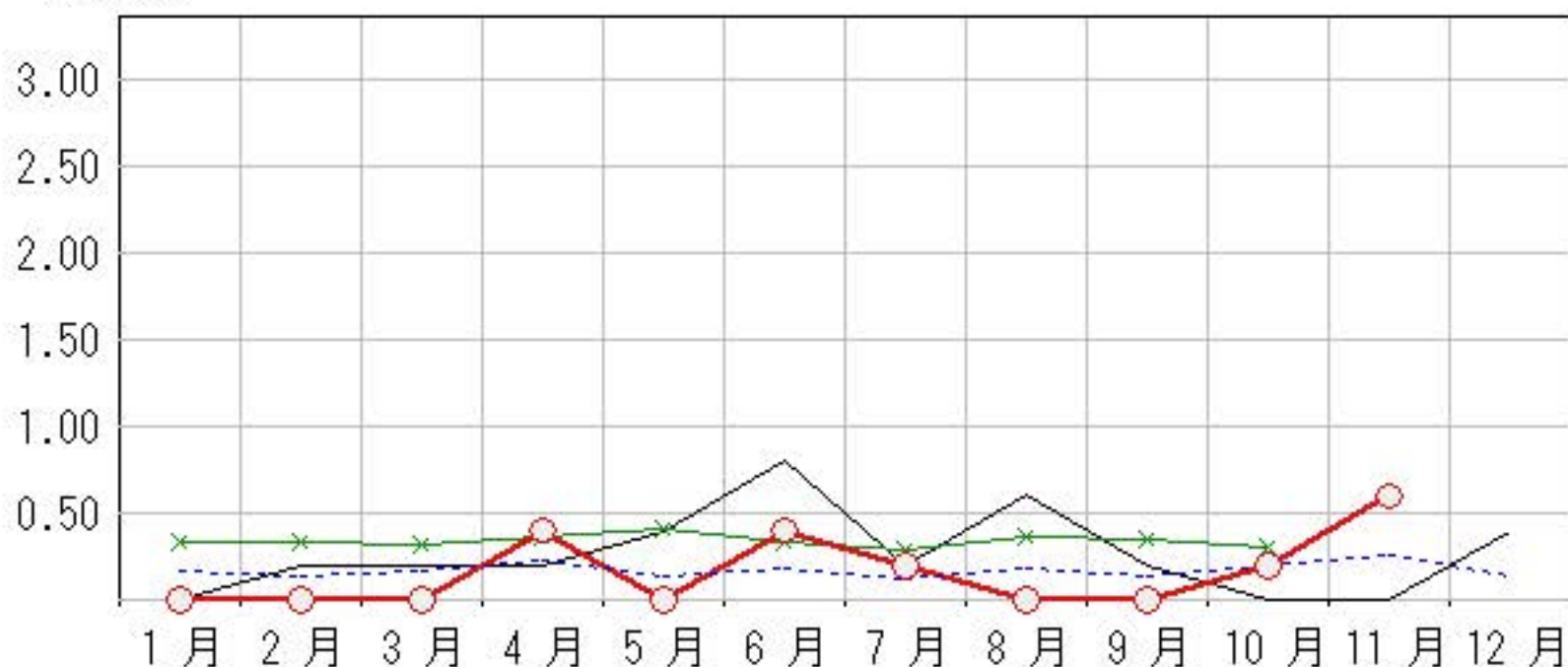
上段:定点からの患者報告数
下段:定点あたりの患者数

	7月	8月	9月	10月	11月
石川県	1 0.20	0 0.00	0 0.00	1 0.20	3 0.60
金沢市	0 0.00	0 0.00	0 0.00	1 1.00	1 1.00
南加賀	0 0.00	0 0.00	0 0.00	0 0.00	0 0.00
石川中央	0 0.00	0 0.00	0 0.00	0 0.00	0 0.00
能登中部	0 0.00	0 0.00	0 0.00	0 0.00	0 0.00
能登北部	1 1.00	0 0.00	0 0.00	0 0.00	2 2.00



人/定点

○—○ 当年(石川県) — 前年(石川県)
×—× 当年(全国) - - - 平年(石川県)

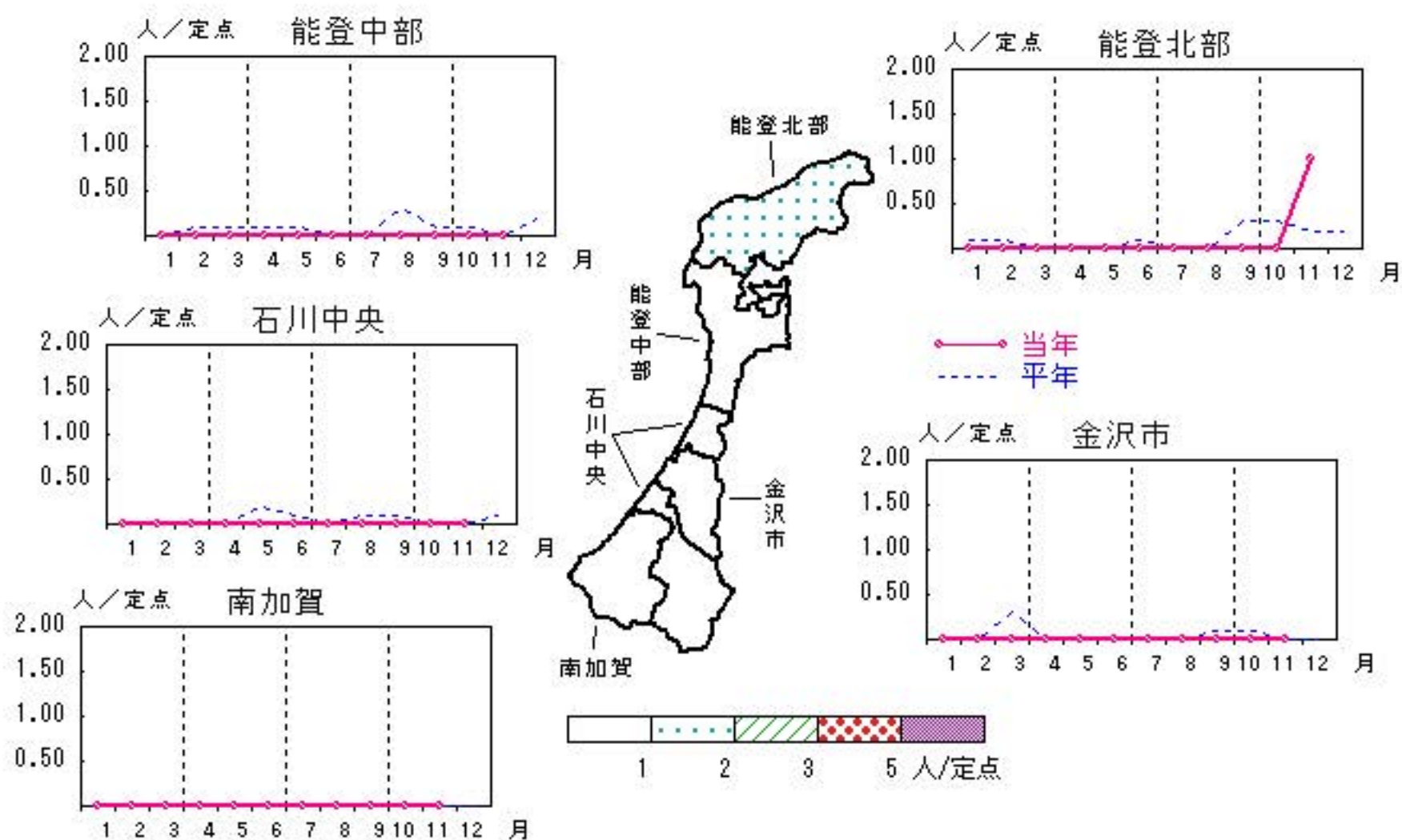


薬剤耐性緑膿菌感染症

2017年7月～11月

上段: 定点からの患者報告数
下段: 定点あたりの患者数

	7月	8月	9月	10月	11月
石川県	0 0.00	0 0.00	0 0.00	0 0.00	1 0.20
金沢市	0 0.00	0 0.00	0 0.00	0 0.00	0 0.00
南加賀	0 0.00	0 0.00	0 0.00	0 0.00	0 0.00
石川中央	0 0.00	0 0.00	0 0.00	0 0.00	0 0.00
能登中部	0 0.00	0 0.00	0 0.00	0 0.00	0 0.00
能登北部	0 0.00	0 0.00	0 0.00	0 0.00	1 1.00



人/定点

○ 当年(石川県) — 前年(石川県)
 × 当年(全国) - - - 平年(石川県)



疾病別・年齢階級別患者報告数

2017年 11月(石川県)

	性器クラミジア感染症	性感器ヘルペスウイルス感染症	尖圭コンジローマ	淋菌感染症	ブドウ球菌耐性黄色メチシリン感染症	球菌感染症	ペニシリン耐性肺炎	薬剤耐性緑膿菌感染症
計	23	15	2	6	14	3	1	
0歳					1			
1歳～4歳								
5歳～9歳					1			
10歳～14歳								
15歳～19歳	5							
20歳～24歳	5			2				
25歳～29歳	5	4		1				
30歳～34歳	3	2	1	2				
35歳～39歳	2	2						
40歳～44歳	1	2			1			
45歳～49歳	2	2					2	
50歳～54歳		2		1				
55歳～59歳					1			
60歳～64歳			1					1
65歳～69歳								
70歳以上		1			10		1	

<病原細菌検出状況>

病原体検出月別、由来ヒト(保健環境センター・保健所分離分)

2017年11月 現在報告数

検出病原体	血清型・毒素等	2016	2017	2017	2017	2017	2017	2017	2017	2017	2017	2017	2017												
		12月	1月	2月	3月	4月	5月	6月	7月	8月	9月	10月	11月												
		検	渡	集	検	渡	集	検	渡	集	検	渡	集	検	渡	集	検	渡	集	検	渡	集	検	渡	集
腸管出血性 大腸菌 (EHEC)	O157:H7(VT1+2)	1			2			1						2			3								
	O157:H7(VT2)										1			4											
	O157:HNM(VT1+2)							1																	
	O157:HNM(VT2)																								
	O157:HNT(VT1+2)																								
	O157:HNT(VT2)																								
	O26:H11(VT1)							2						3		4									
	O26:HNM(VT1)																								
	O26:HNT(VT1)																								
その他							2	1		2	1		3	1					1			1			
チフス菌																							1	1	
パラチフス菌																									
コレラ菌	O1, CT(+)																								
	O139, CT(+)																								
赤痢菌	A亜群(志賀)																								
	B亜群(フレキシネリ)																								
	C亜群(ボイド)																								
	D亜群(ソンネ)																			1					
	群その他・不明																								
腸炎ビブリオ																									
サルモネラ																									
黄色ブドウ球菌																									
病原大腸菌(EHEC除く)							1																		
カンピロバクター			1								9	9		4	4	1		2	2	1					
ウエルシュ菌																									

検:検出数, 渡:海外渡航分(再掲), 集:集団発生分(再掲)