

感染症発生動向調査（月報）の保健所別発生状況

	調査対象期間			定点当り		南加賀 定点 2	石川中央		能登中部 定点 2	能登北部 定点 1	備考
	前月 12月	今月 1月	増減	前年同月	今月 (1月)		金沢市 定点 3	石川中央 定点 2			
1	性器クラミジア感染症	24	21	△3	2.5	2.1	↑	↓	→	→	新: 今月新たに報告あり
2	性器ヘルペスウイルス感染症	7	1	△6	0.6	0.1	▽	▽	新		
3	尖圭コンジローマ	—	3	3	0.5	0.3		新	新		
4	淋菌感染症	8	10	2	1.1	1.0	▽	↑	→		
											矢印: 前月に引き続き報告あり ↑ 増加 ↓ 減少 → 同数
						南加賀 定点 1	金沢市 定点 1	石川中央 定点 1	能登中部 定点 1	能登北部 定点 1	▽: 前月報告あり、今月報告なし
5	メチシリン耐性黄色ブドウ球菌感染症	23	22	△1	3.0	4.4	↑	↓	↓	↑	↑
6	ペニシリン耐性肺炎球菌感染症	2	—	△2	—	—		▽			▽
7	薬剤耐性緑膿菌感染症	—	—	—	—	—					
合 計		64	57	△7							

※ 本月報は情報提供時の速報値であり、今後調査などの結果に応じて、若干の変更が生じる場合があります。

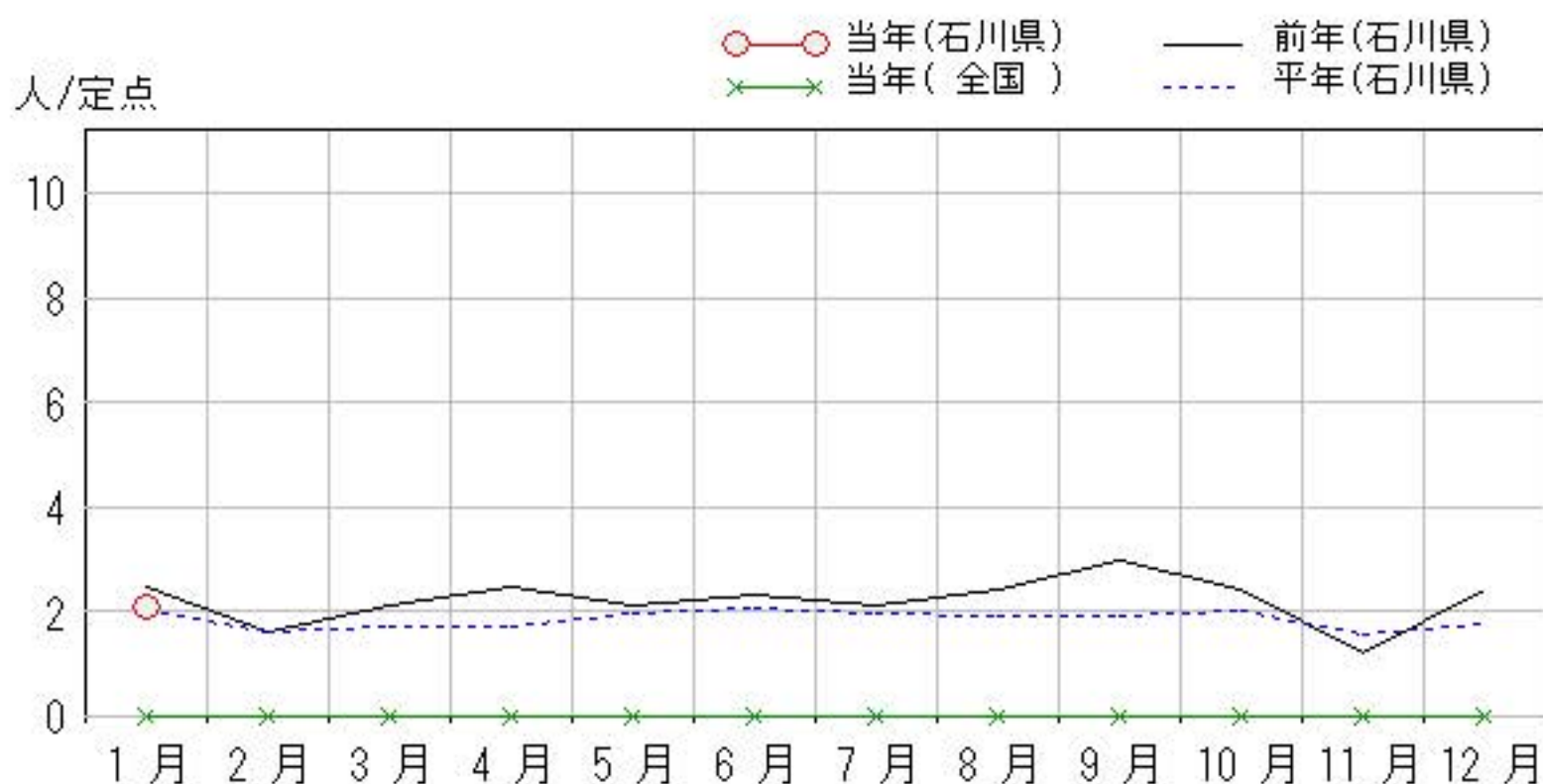
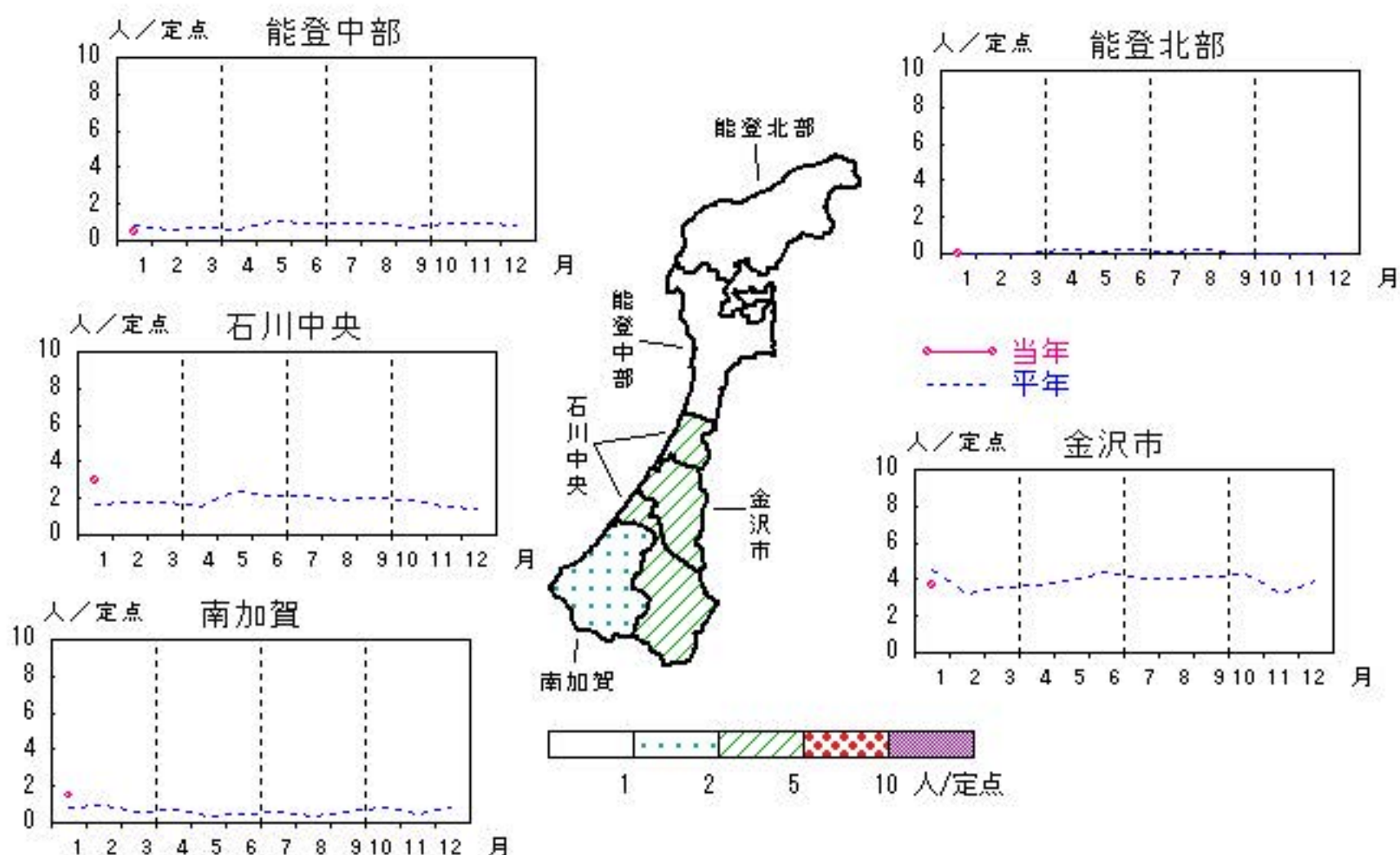
石川県感染症情報センター

性器クラミジア感染症

2016年9月～2017年1月

上段:定点からの患者報告数
下段:定点あたりの患者数

	9月	10月	11月	12月	1月
石川県	30 3.00	24 2.40	12 1.20	24 2.40	21 2.10
金沢市	20 6.67	13 4.33	7 2.33	15 5.00	11 3.67
南加賀	1 0.50	3 1.50	0 0.00	2 1.00	3 1.50
石川中央	7 3.50	4 2.00	5 2.50	6 3.00	6 3.00
能登中部	2 1.00	4 2.00	0 0.00	1 0.50	1 0.50
能登北部	0 0.00	0 0.00	0 0.00	0 0.00	0 0.00

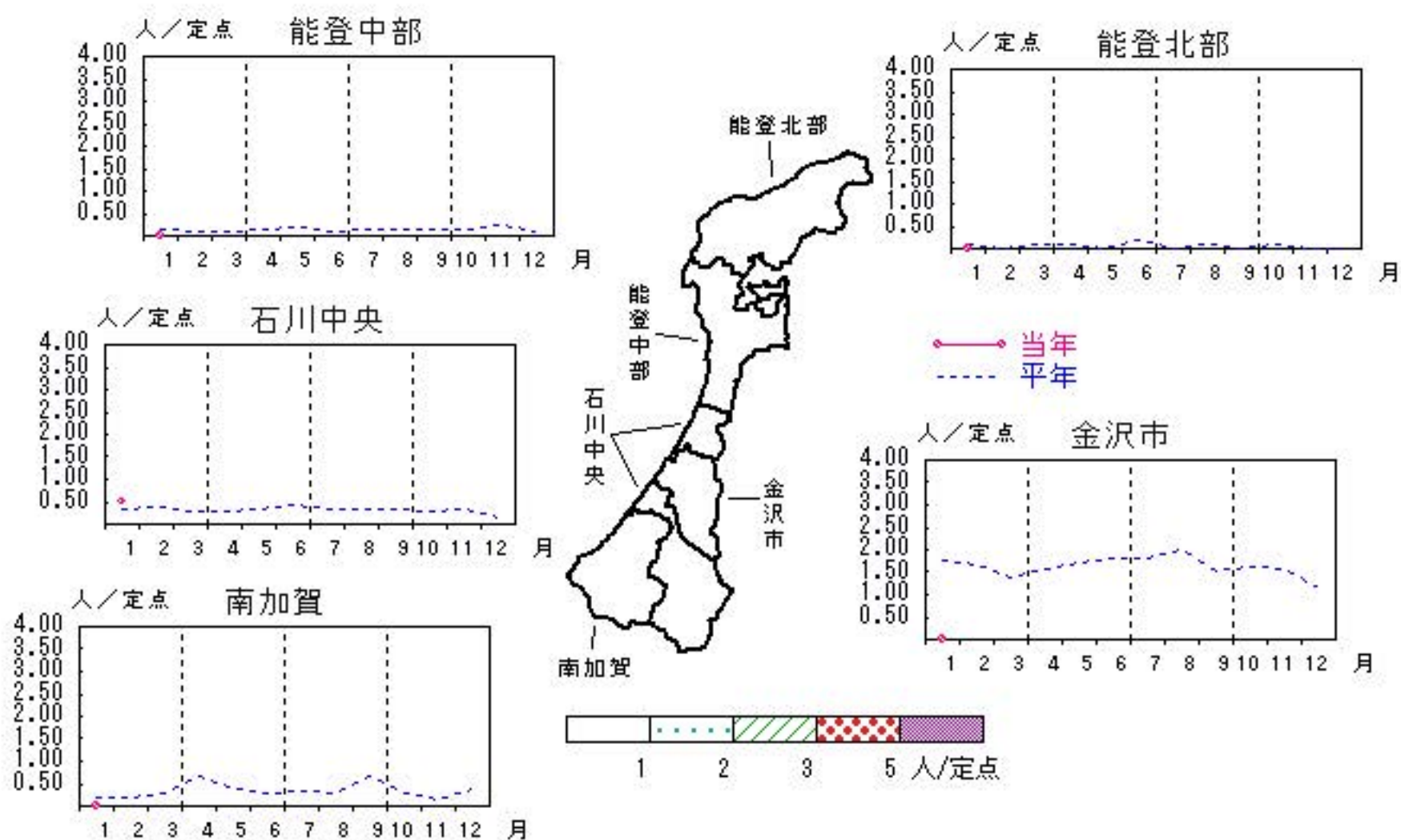


性器ヘルペスウィルス感染症

2016年9月～2017年1月

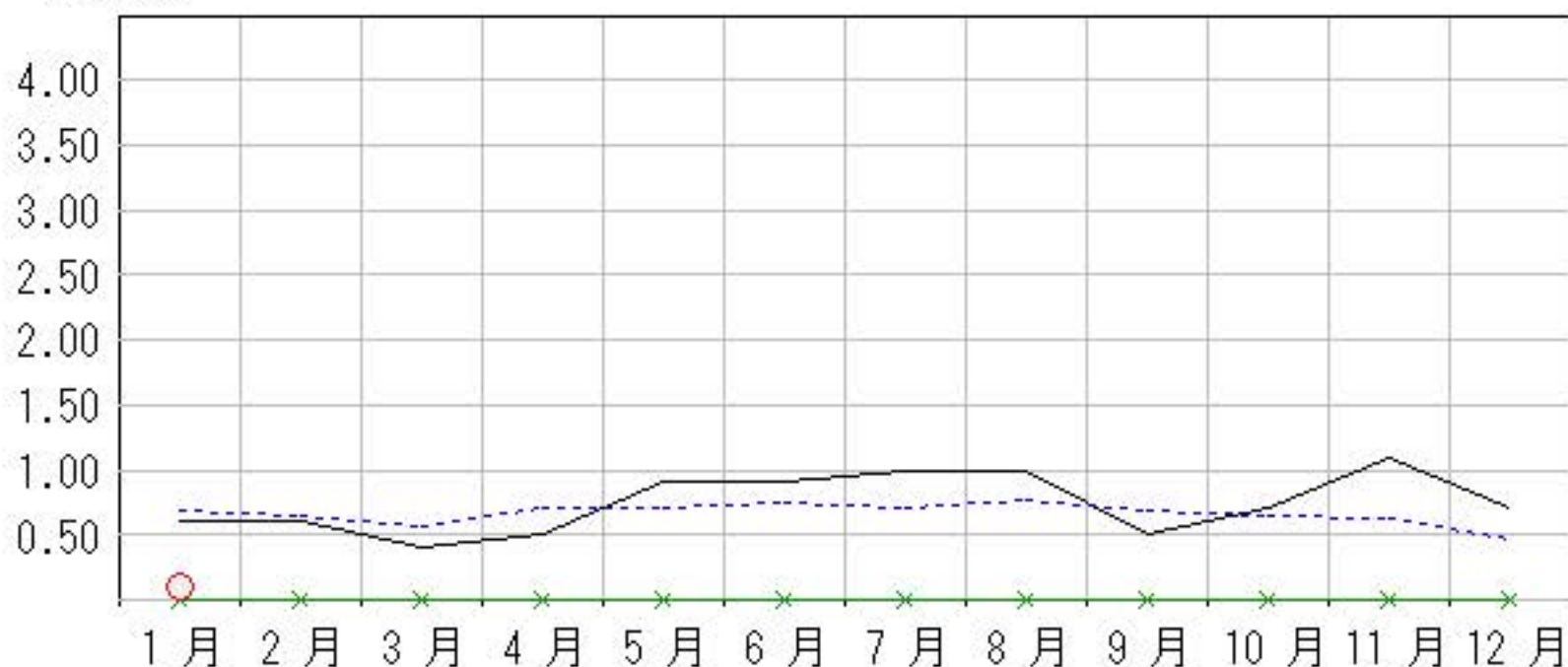
上段: 定点からの患者報告数
下段: 定点あたりの患者数

	9月	10月	11月	12月	1月
石川県	5 0.50	7 0.70	11 1.10	7 0.70	1 0.10
金沢市	4 1.33	6 2.00	8 2.67	6 2.00	0 0.00
南加賀	1 0.50	1 0.50	0 0.00	1 0.50	0 0.00
石川中央	0 0.00	0 0.00	2 1.00	0 0.00	1 0.50
能登中部	0 0.00	0 0.00	1 0.50	0 0.00	0 0.00
能登北部	0 0.00	0 0.00	0 0.00	0 0.00	0 0.00



人/定点

○ 当年(石川県) — 前年(石川県)
× 当年(全国) - - - 平年(石川県)

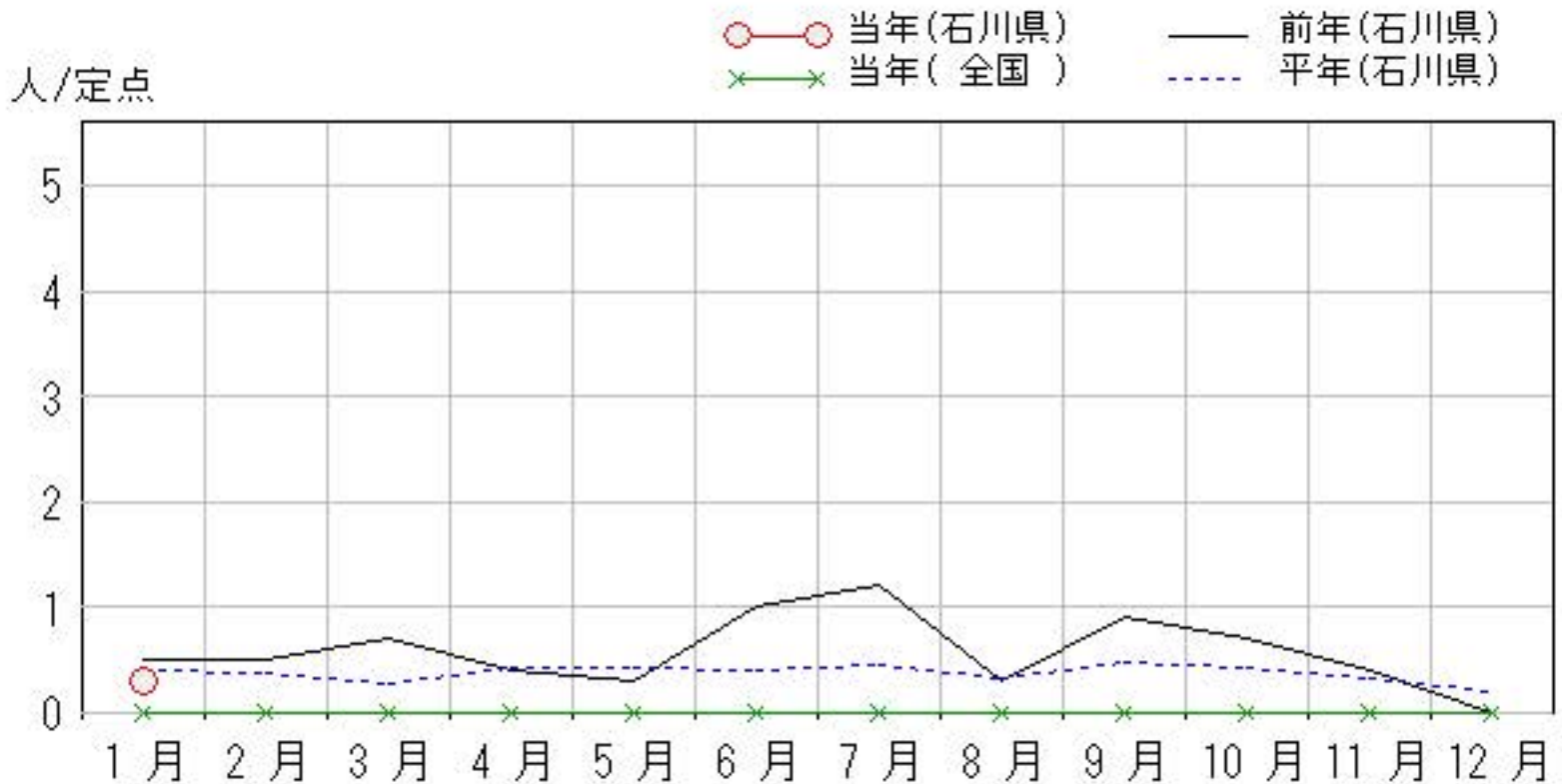
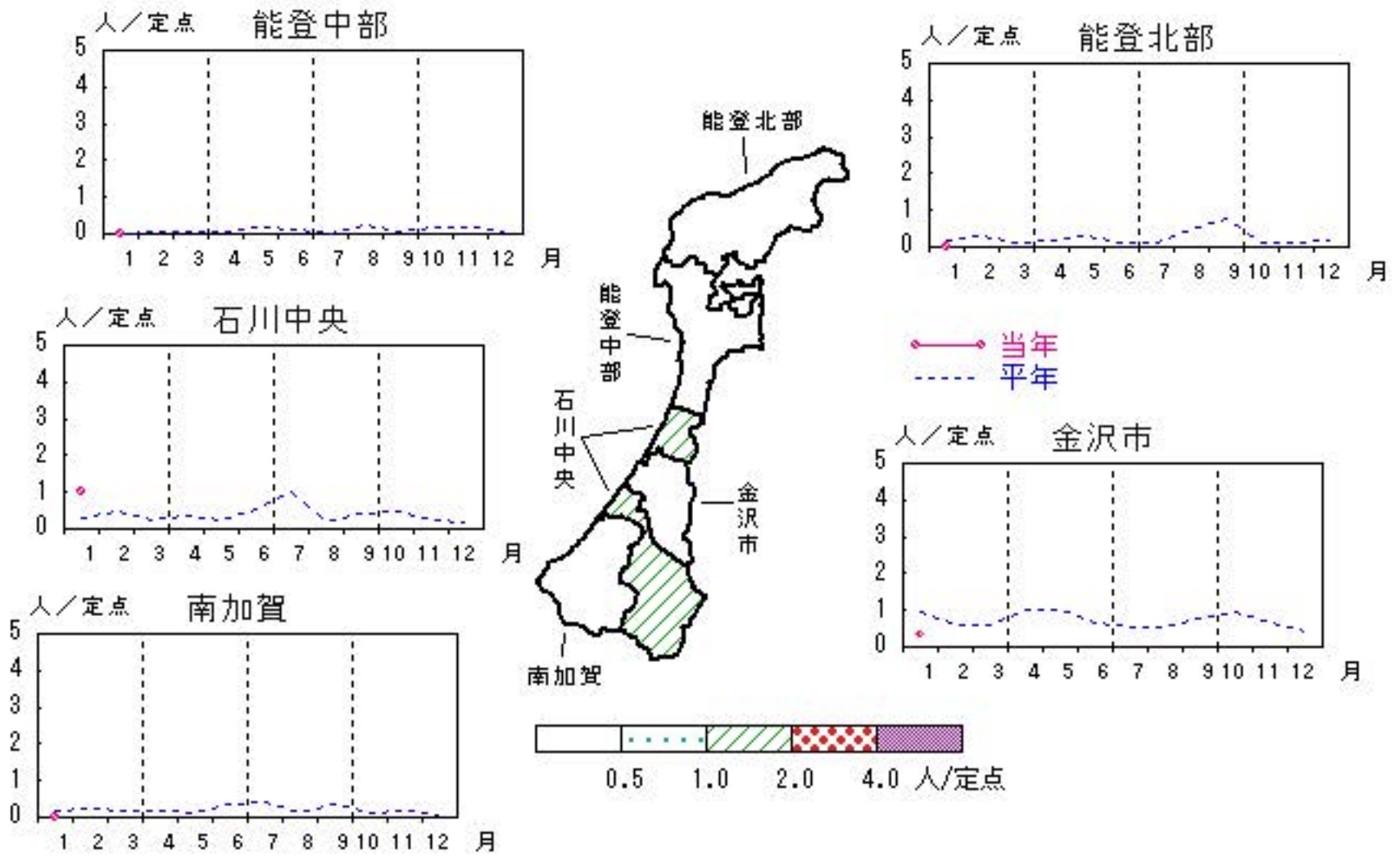


尖圭コンジローマ

2016年9月～2017年1月

上段: 定点からの患者報告数
下段: 定点あたりの患者数

	9月	10月	11月	12月	1月
石川県	9 0.90	7 0.70	4 0.40	0 0.00	3 0.30
金沢市	7 2.33	7 2.33	4 1.33	0 0.00	1 0.33
南加賀	1 0.50	0 0.00	0 0.00	0 0.00	0 0.00
石川中央	1 0.50	0 0.00	0 0.00	0 0.00	2 1.00
能登中部	0 0.00	0 0.00	0 0.00	0 0.00	0 0.00
能登北部	0 0.00	0 0.00	0 0.00	0 0.00	0 0.00

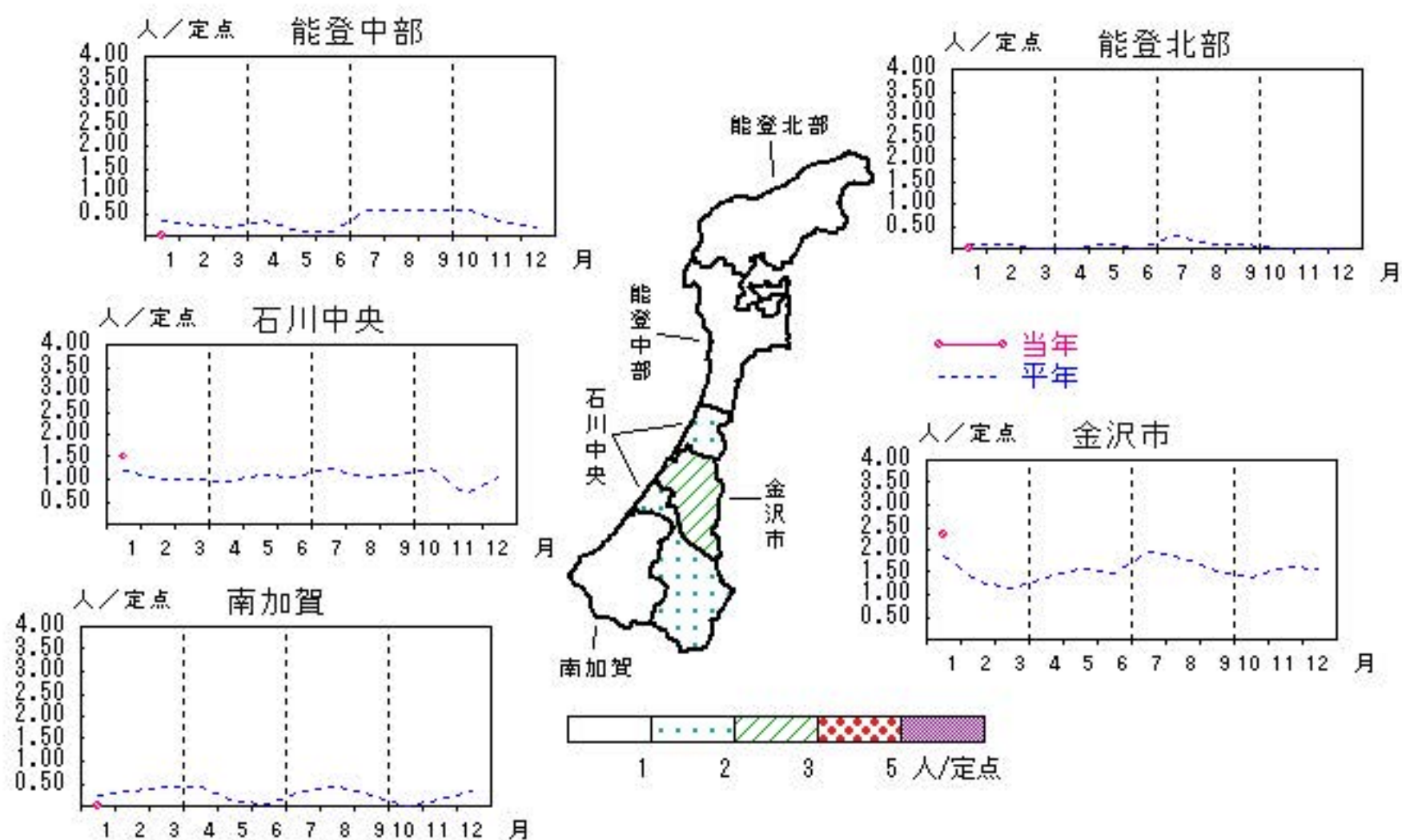


淋菌感染症

2016年9月～2017年1月

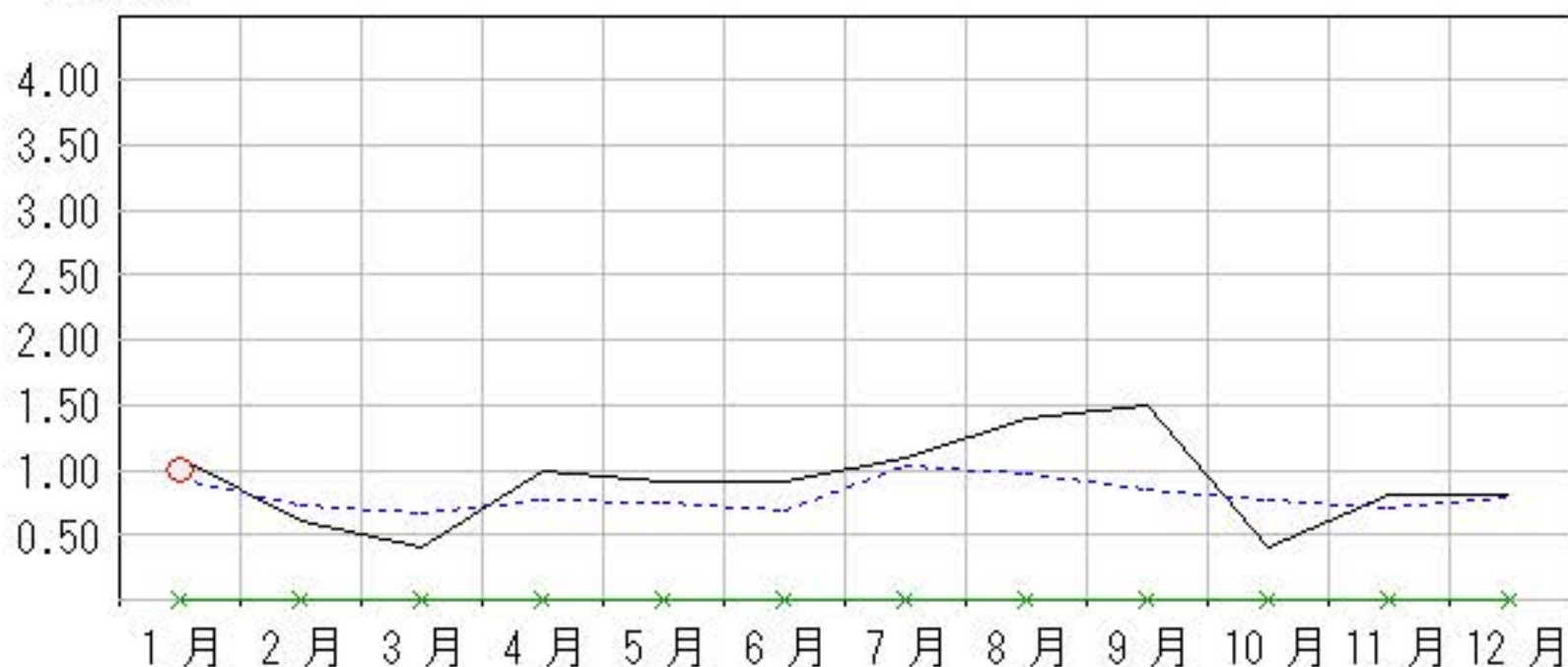
上段:定点からの患者報告数
下段:定点あたりの患者数

	9月	10月	11月	12月	1月
石川県	15 1.50	4 0.40	8 0.80	8 0.80	10 1.00
金沢市	9 3.00	2 0.67	5 1.67	3 1.00	7 2.33
南加賀	1 0.50	0 0.00	0 0.00	2 1.00	0 0.00
石川中央	4 2.00	2 1.00	3 1.50	3 1.50	3 1.50
能登中部	1 0.50	0 0.00	0 0.00	0 0.00	0 0.00
能登北部	0 0.00	0 0.00	0 0.00	0 0.00	0 0.00



人/定点

○ 当年(石川県) — 前年(石川県)
× 当年(全国) - - - 平年(石川県)

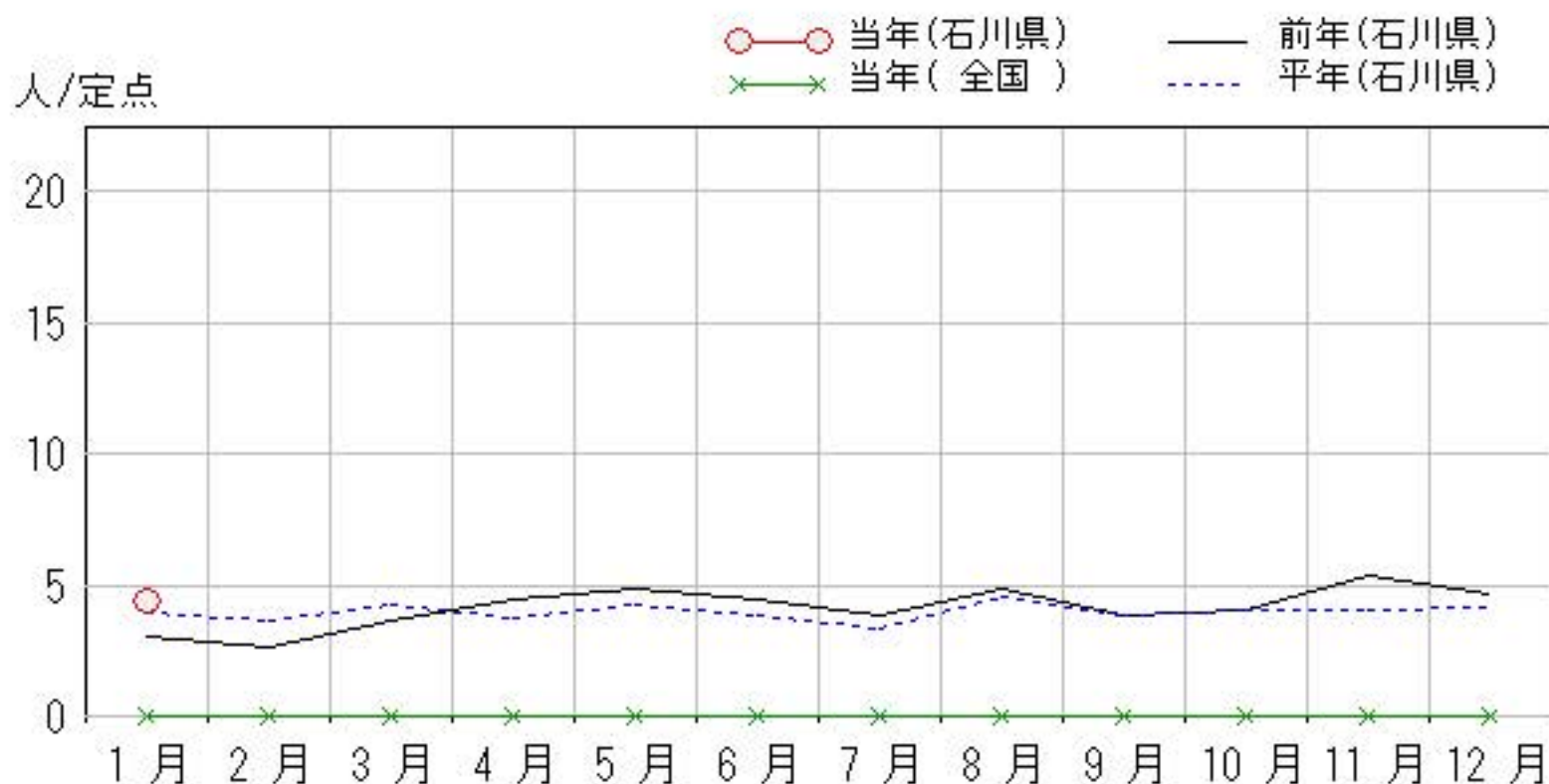
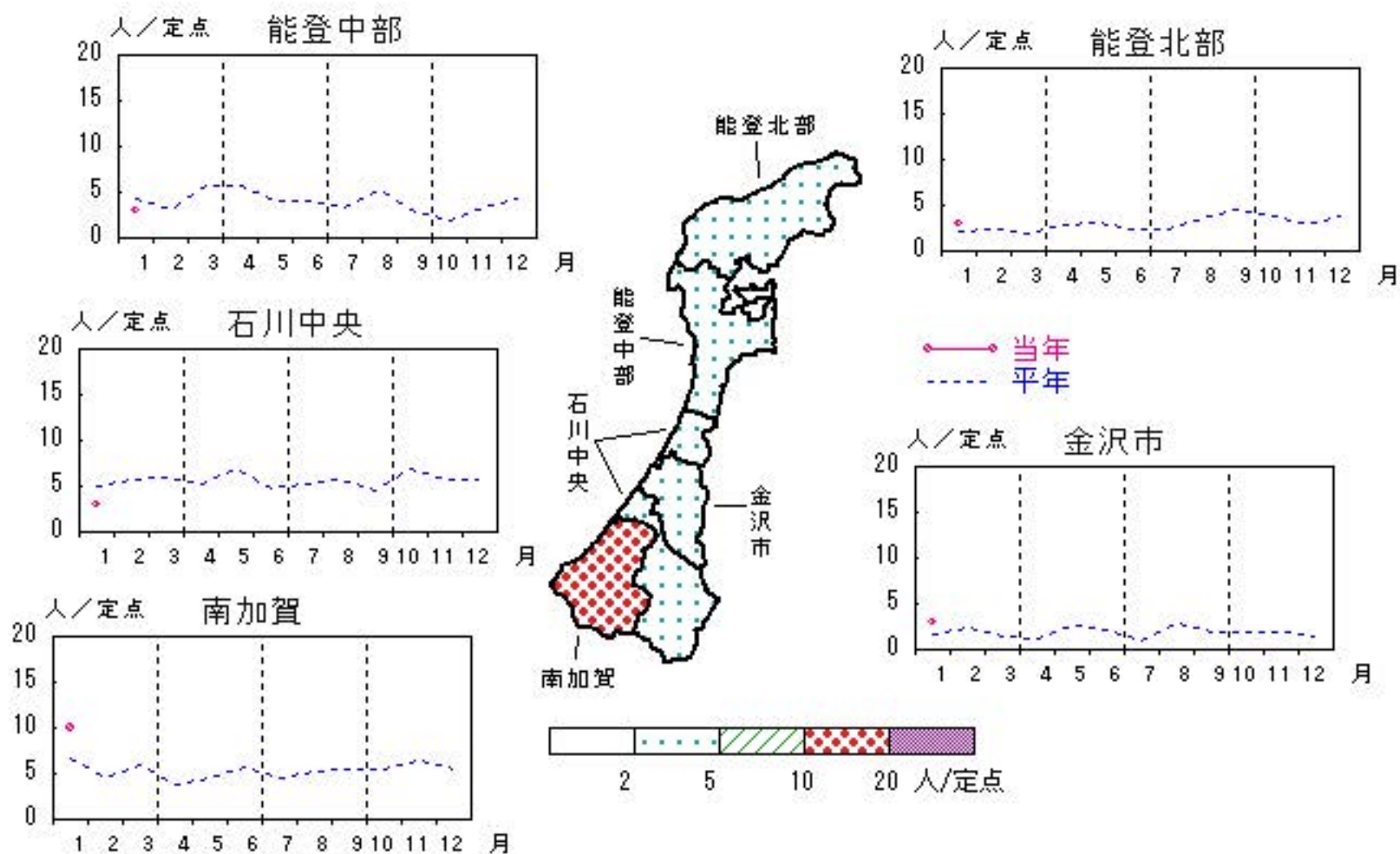


メチシリン耐性黄色ブドウ球菌感染症

2016年9月～2017年1月

上段: 定点からの患者報告数
下段: 定点あたりの患者数

	9月	10月	11月	12月	1月
石川県	19 3.80	20 4.00	27 5.40	23 4.60	22 4.40
金沢市	2 2.00	3 3.00	3 3.00	4 4.00	3 3.00
南加賀	8 8.00	8 8.00	12 12.00	6 6.00	10 10.00
石川中央	3 3.00	2 2.00	5 5.00	9 9.00	3 3.00
能登中部	1 1.00	1 1.00	2 2.00	2 2.00	3 3.00
能登北部	5 5.00	6 6.00	5 5.00	2 2.00	3 3.00

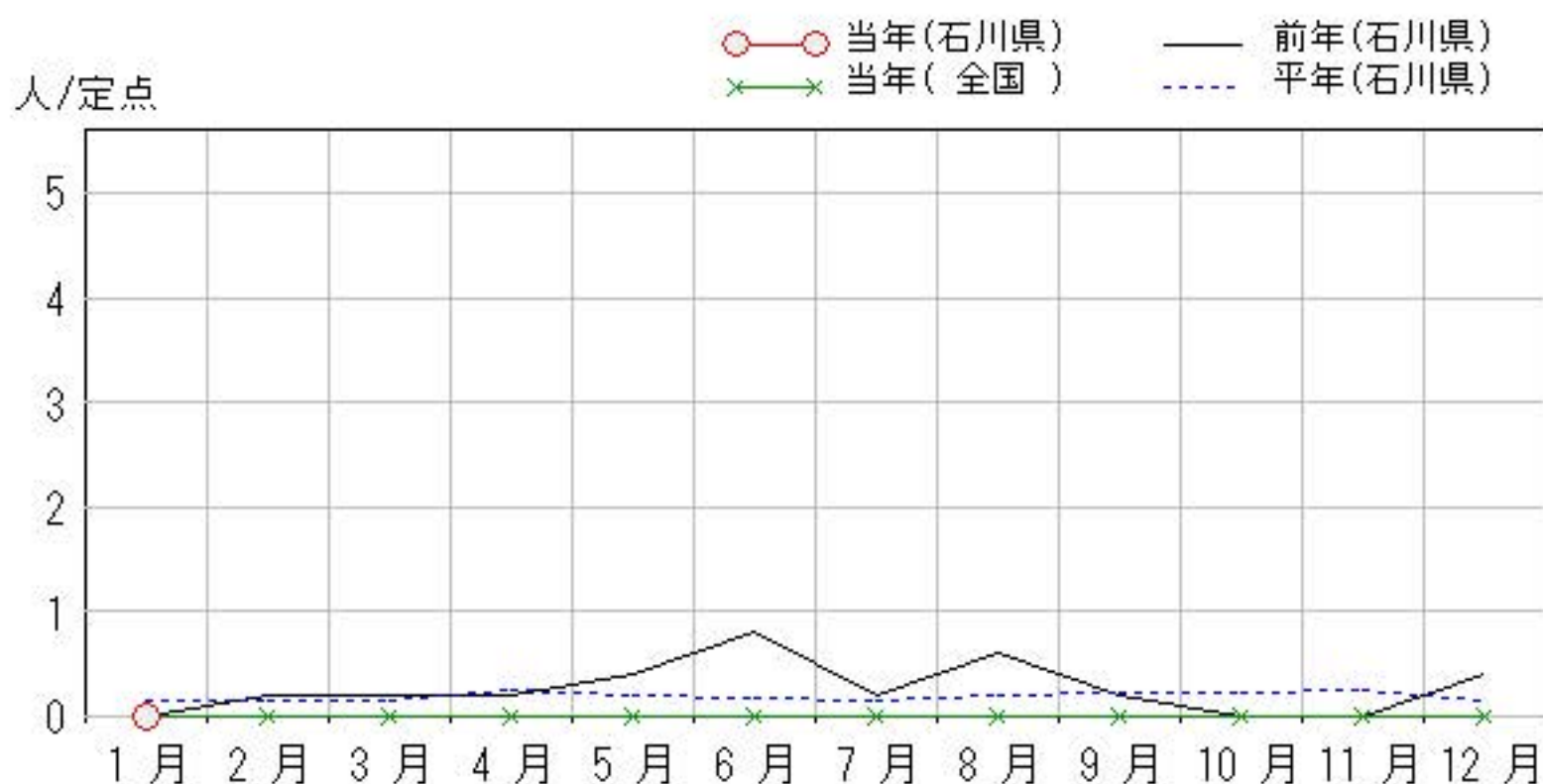
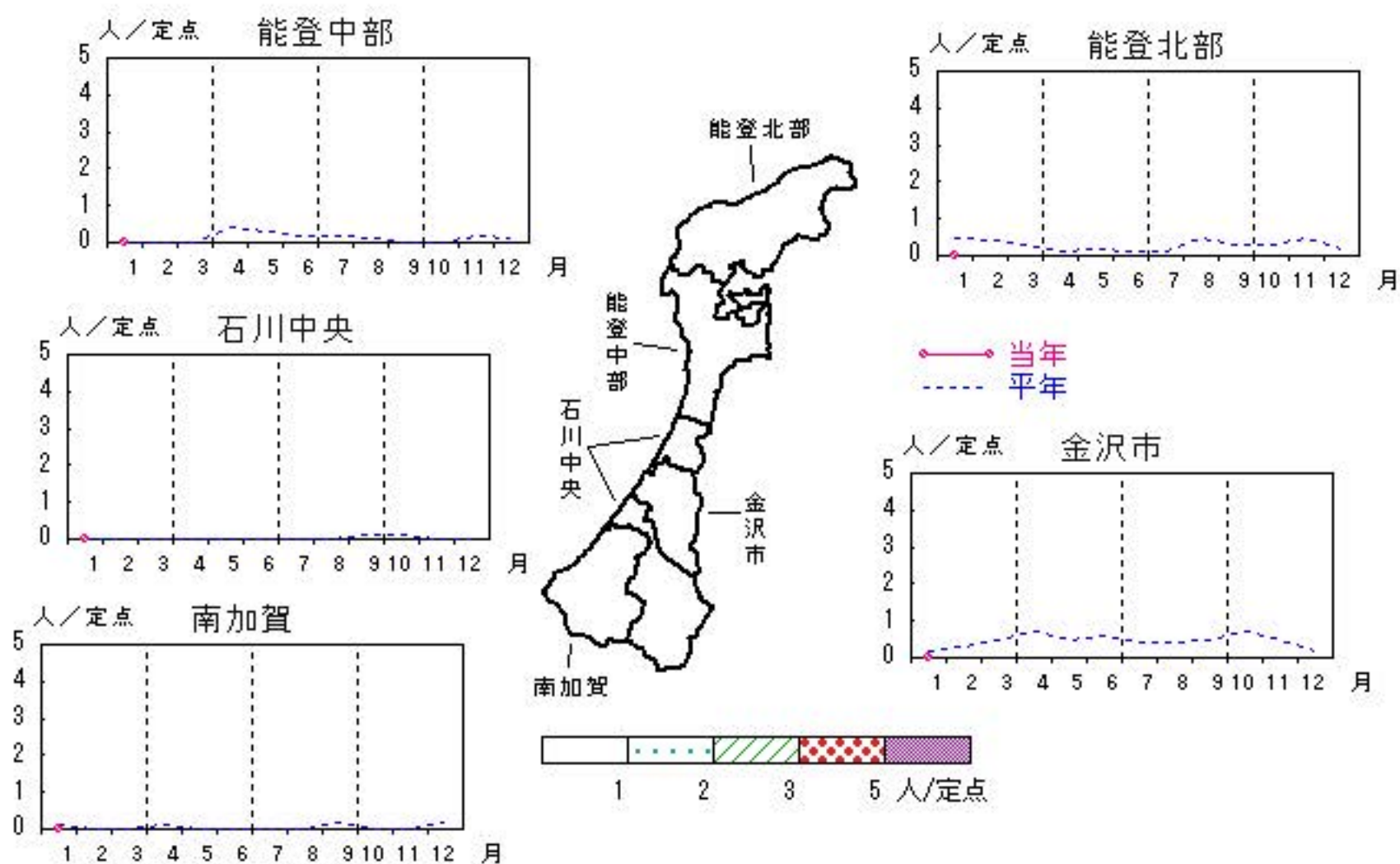


ペニシリン耐性肺炎球菌感染症

2016年9月～2017年1月

上段:定点からの患者報告数
下段:定点あたりの患者数

	9月	10月	11月	12月	1月
石川県	1 0.20	0 0.00	0 0.00	2 0.40	0 0.00
金沢市	0 0.00	0 0.00	0 0.00	1 1.00	0 0.00
南加賀	0 0.00	0 0.00	0 0.00	0 0.00	0 0.00
石川中央	0 0.00	0 0.00	0 0.00	0 0.00	0 0.00
能登中部	0 0.00	0 0.00	0 0.00	0 0.00	0 0.00
能登北部	1 1.00	0 0.00	0 0.00	1 1.00	0 0.00



疾病別・年齢階級別報告患者数

2017年 1月(石川県)

	性器クラミジア感染症	性感器ヘルペスウイルス感染症	尖圭コンジローマ	淋菌感染症	ブドウ球菌耐性黄色メチシリン感染症	球菌耐性肺炎	薬剤耐性緑膿菌感染症
計	21	1	3	10	22		
0歳					1		
1歳～4歳							
5歳～9歳					1		
10歳～14歳							
15歳～19歳	3		1	1			
20歳～24歳	6						
25歳～29歳	2		1	3			
30歳～34歳	4						
35歳～39歳	4		1	2			
40歳～44歳	1	1					
45歳～49歳				1			
50歳～54歳	1			3			
55歳～59歳							
60歳～64歳					1		
65歳～69歳					1		
70歳以上					18		

<病原細菌検出状況>

病原体検出月別、由来ヒト(保健環境センター・保健所分離分)

2017年1月 現在報告数

検出病原体	血清型・毒素等	2016	2016	2016	2016	2016	2016	2016	2016	2016	2016	2016	2017						
		2月	3月	4月	5月	6月	7月	8月	9月	10月	11月	12月	1月						
		検	渡	集	検	渡	集	検	渡	集	検	渡	集	検	渡	集	検	渡	集
腸管出血性 大腸菌 (EHEC)	O157:H7(VT1+2)								6				2		1				
	O157:H7(VT2)										1		1		1				
	O157:HNM(VT1+2)			1							1								
	O157:HNM(VT2)					1													
	O157:HNT(VT1+2)																	2	
	O157:HNT(VT2)																		
	O26:H11(VT1)			1		1					1								
	O26:HNM(VT1)																		
	O26:HNT(VT1)																		
その他				1	2		6	1	3		1								
チフス菌											1	1							
パラチフス菌																			
コレラ菌	O1, CT(+)																		
	O139, CT(+)																		
赤痢菌	A亜群(志賀)																		
	B亜群(フレキシネリ)				1	1													
	C亜群(ボイド)																		
	D亜群(ソンネ)																		
	群その他・不明																		
腸炎ビブリオ								7		2									
サルモネラ								3											
黄色ブドウ球菌												1							
病原大腸菌(EHEC除く)																			
カンピロバクター			1				3	3		4		3	3	1			1		
ウエルシュ菌			51	51									1						

検:検出数, 渡:海外渡航分(再掲), 集:集団発生分(再掲)