

感染症発生動向調査（週報）の保健所別発生状況												
		調査対象期間			定点当り		南加賀 定点 10	石川中央		能登中部 定点 7	能登北部 定点 5	備考
		前週 7/3~7/9	今週 7/10~7/16	増減	前年同週	今週 (28週)		金沢市 定点 16	石川中央 定点 10			
1	インフルエンザ	1	—	△1	0.02	—			▽			
							南加賀 定点 6	金沢市 定点 10	石川中央 定点 6	能登中部 定点 4	能登北部 定点 3	新:今週新たに報告あり  矢印:前週に引き続き報告あり ↑増加 ↓減少 →同数  ▽:前週に報告あり、今週報告なし
2	RSウイルス感染症	—	—	—	—	—						
3	咽頭結膜熱	35	15	△20	0.79	0.52	▽	↓	↓	↓	↓	
4	A群溶血性レンサ球菌咽頭炎	68	62	△6	1.76	2.14	↓	→	↓	↑	▽	
5	感染性胃腸炎	103	103	—	3.90	3.55	↑	↓	→	↓		
6	水痘	2	8	6	0.21	0.28	新	↑	↑			
7	◎手足口病	186	356	170	0.41	12.28	↑	↑	↑	↑	↑	
8	伝染性紅斑	3	4	1	0.28	0.14		↑	→			
9	突発性発しん	15	20	5	0.55	0.69	↑	↓	↑	→	↓	
10	百日咳	—	—	—	—	—						
11	ヘルパンギーナ	31	47	16	2.24	1.62	↑	→	↑	▽		
12	流行性耳下腺炎	12	7	△5	1.14	0.24	▽	→	→		↓	
							南加賀 定点 1	金沢市 定点 3	石川中央 定点 1	能登中部 定点 1	能登北部 定点 1	
13	急性出血性結膜炎	—	—	—	—	—						
14	流行性角結膜炎	6	3	△3	0.57	0.43		新	↓			
							南加賀 定点 1	金沢市 定点 1	石川中央 定点 1	能登中部 定点 1	能登北部 定点 1	
15	細菌性髄膜炎	—	—	—	—	—						
16	無菌性髄膜炎	—	1	1	—	0.20			新			
17	マイコプラズマ肺炎	2	7	5	0.80	1.40	新				↑	
18	クラミジア肺炎(オウム病除く)	—	—	—	—	—						
19	感染性胃腸炎(ロタウイルス)	—	—	—	—	—						
合計		464	633	169								

石川県感染症情報センター

※本週報は速報性を重視しておりますので、今後調査などの結果に応じて、若干の変更が生じることがあります。

◎:(警報)大きな流行の発生・継続が疑われること

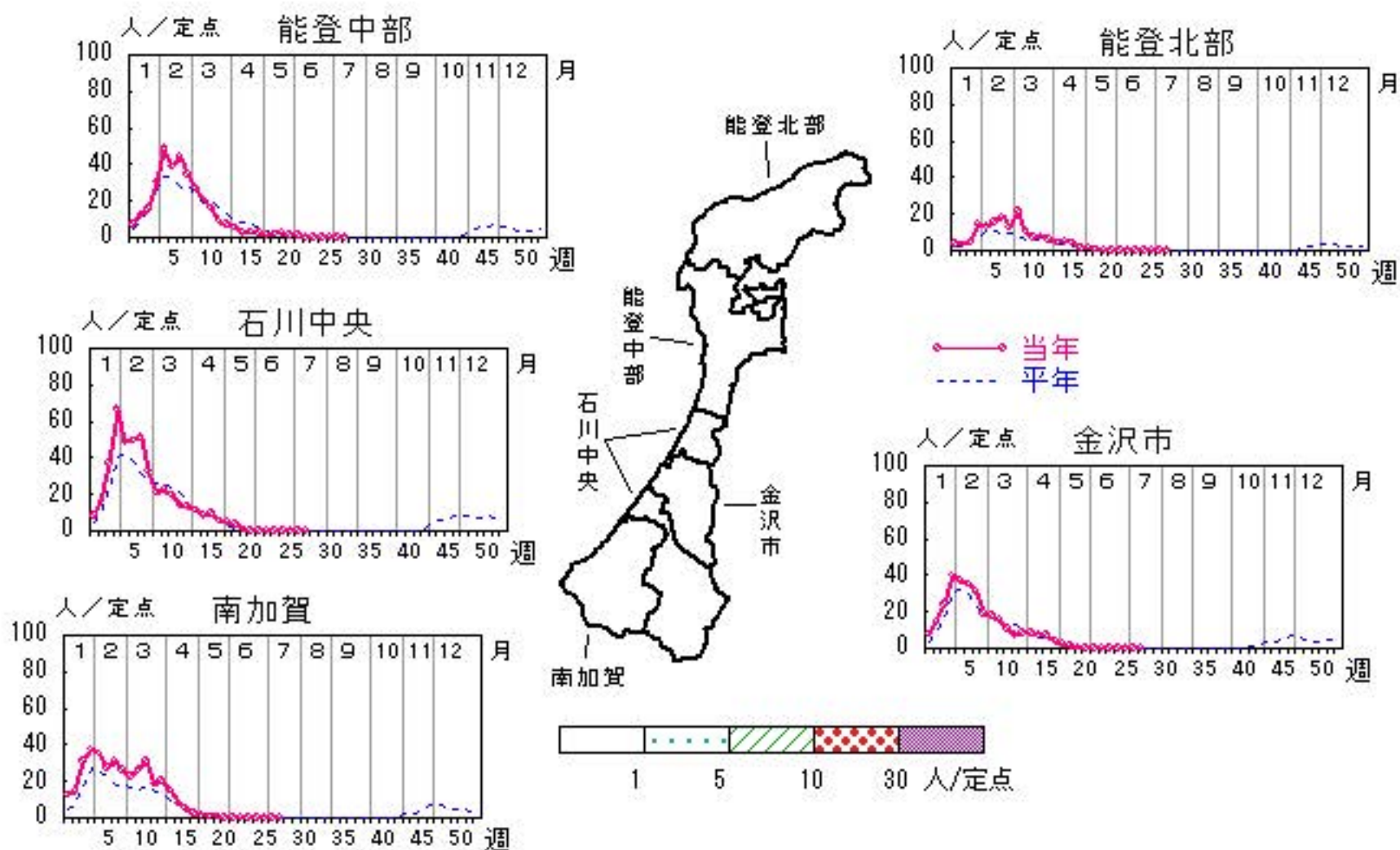
○:(注意報)流行の発生前であれば今後4週間以内に大きな流行が発生する可能性があること、流行発生後であればその流行がまだ終わっていない可能性があること

# インフルエンザ

2017年24週～28週

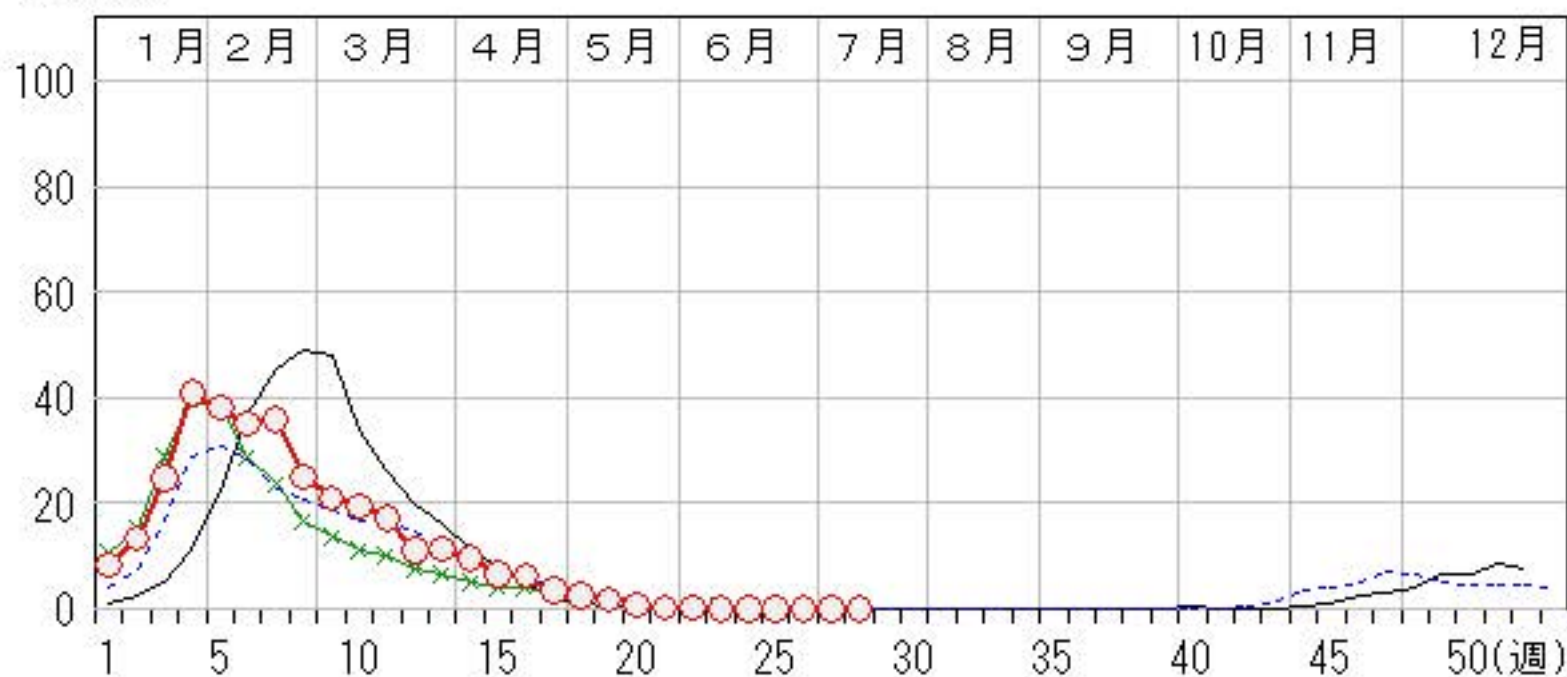
上段:定点からの患者報告数  
下段:定点あたりの患者数

	24週	25週	26週	27週	28週
石川県	0 <b>0.00</b>	2 <b>0.04</b>	2 <b>0.04</b>	1 <b>0.02</b>	0 <b>0.00</b>
金沢市	0 <b>0.00</b>	0 <b>0.00</b>	2 <b>0.13</b>	0 <b>0.00</b>	0 <b>0.00</b>
南加賀	0 <b>0.00</b>	0 <b>0.00</b>	0 <b>0.00</b>	0 <b>0.00</b>	0 <b>0.00</b>
石川中央	0 <b>0.00</b>	0 <b>0.00</b>	0 <b>0.00</b>	1 <b>0.10</b>	0 <b>0.00</b>
能登中部	0 <b>0.00</b>	2 <b>0.29</b>	0 <b>0.00</b>	0 <b>0.00</b>	0 <b>0.00</b>
能登北部	0 <b>0.00</b>	0 <b>0.00</b>	0 <b>0.00</b>	0 <b>0.00</b>	0 <b>0.00</b>



人/定点

○ 当年(石川県)      — 前年(石川県)  
 × 当年(全国)      - - - 平年(石川県)

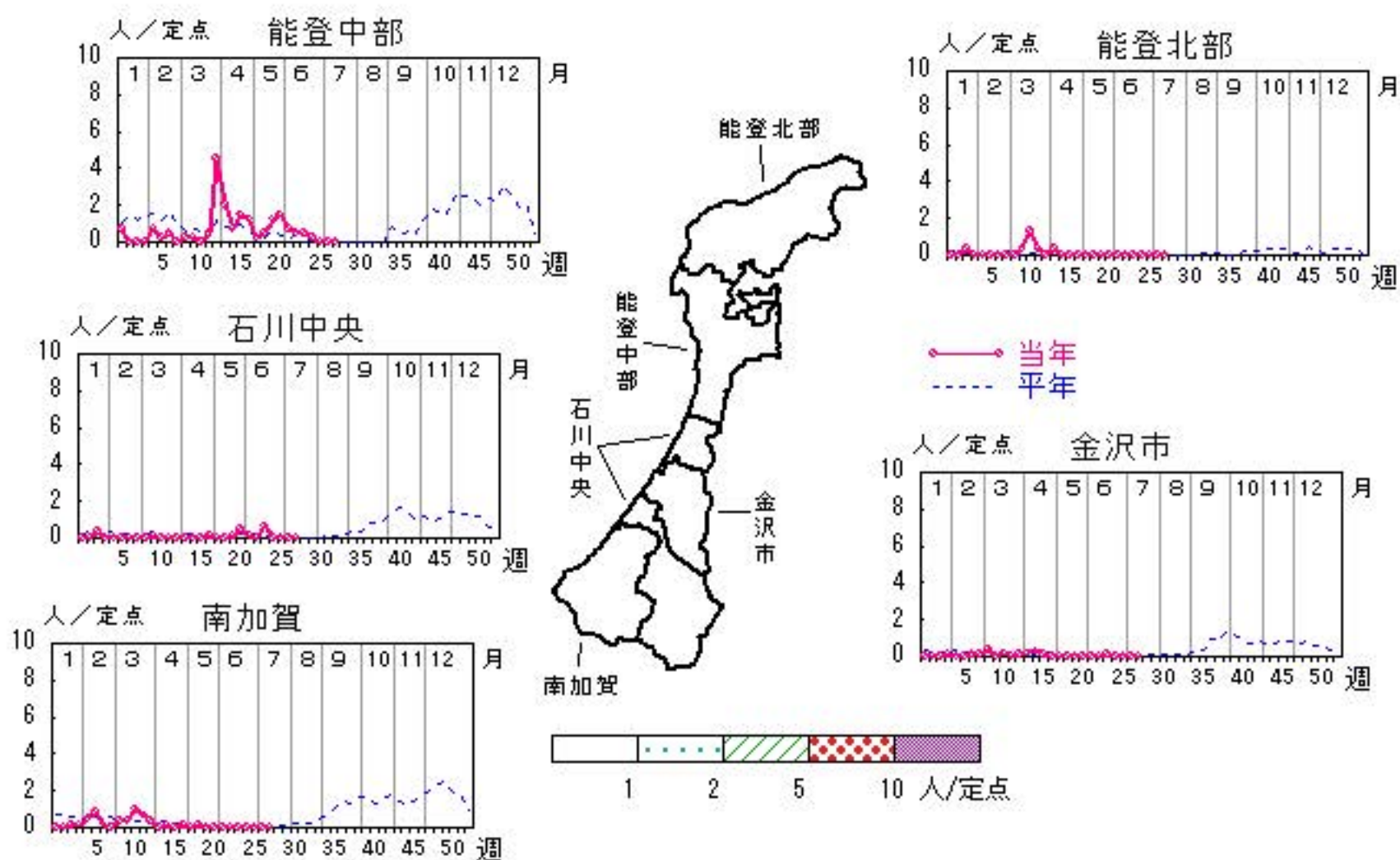


# RSウイルス感染症

2017年24週～28週

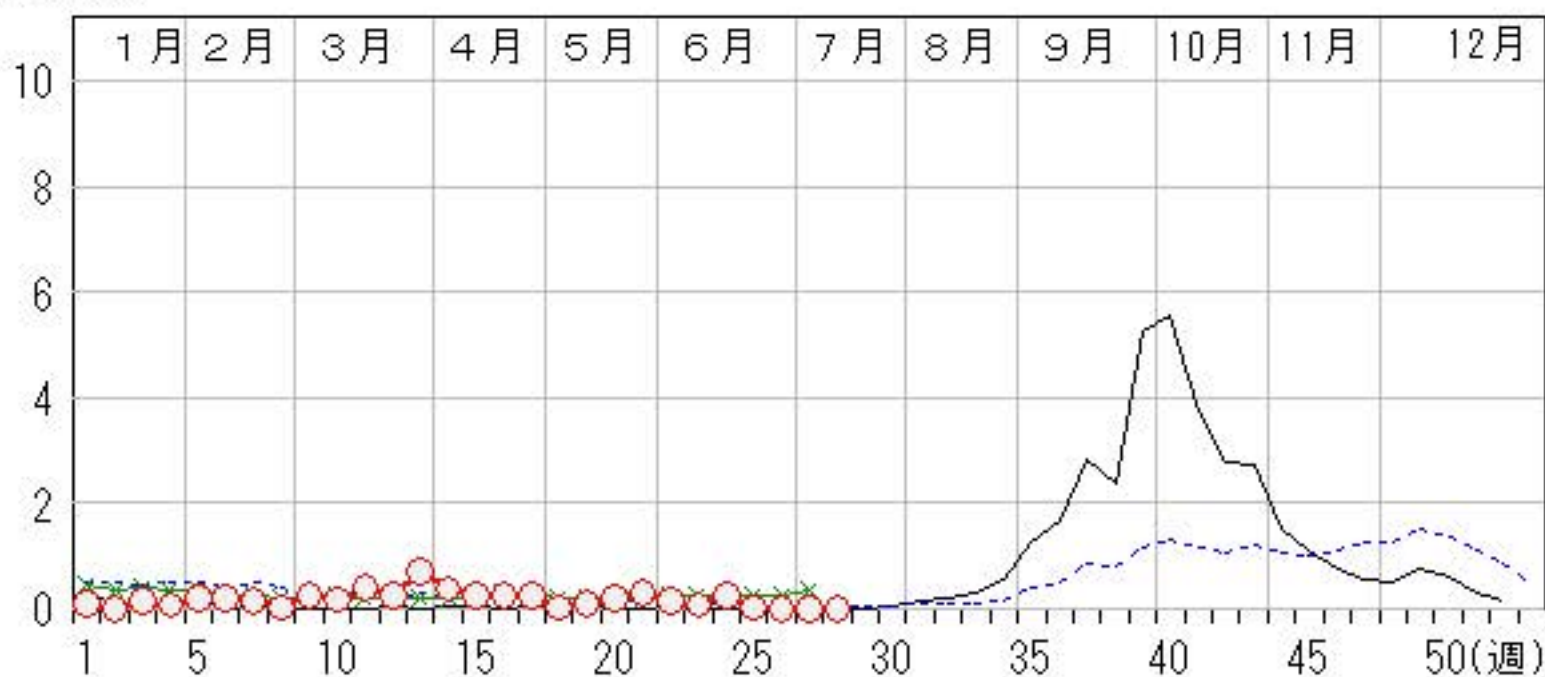
上段: 定点からの患者報告数  
下段: 定点あたりの患者数

	24週	25週	26週	27週	28週
石川県	7 <b>0.24</b>	1 <b>0.03</b>	0 <b>0.00</b>	0 <b>0.00</b>	0 <b>0.00</b>
金沢市	1 <b>0.10</b>	0 <b>0.00</b>	0 <b>0.00</b>	0 <b>0.00</b>	0 <b>0.00</b>
南加賀	0 <b>0.00</b>	0 <b>0.00</b>	0 <b>0.00</b>	0 <b>0.00</b>	0 <b>0.00</b>
石川中央	4 <b>0.67</b>	0 <b>0.00</b>	0 <b>0.00</b>	0 <b>0.00</b>	0 <b>0.00</b>
能登中部	2 <b>0.50</b>	1 <b>0.25</b>	0 <b>0.00</b>	0 <b>0.00</b>	0 <b>0.00</b>
能登北部	0 <b>0.00</b>	0 <b>0.00</b>	0 <b>0.00</b>	0 <b>0.00</b>	0 <b>0.00</b>



人/定点

○ 当年(石川県)      — 前年(石川県)  
 × 当年(全国)      - - - 平年(石川県)



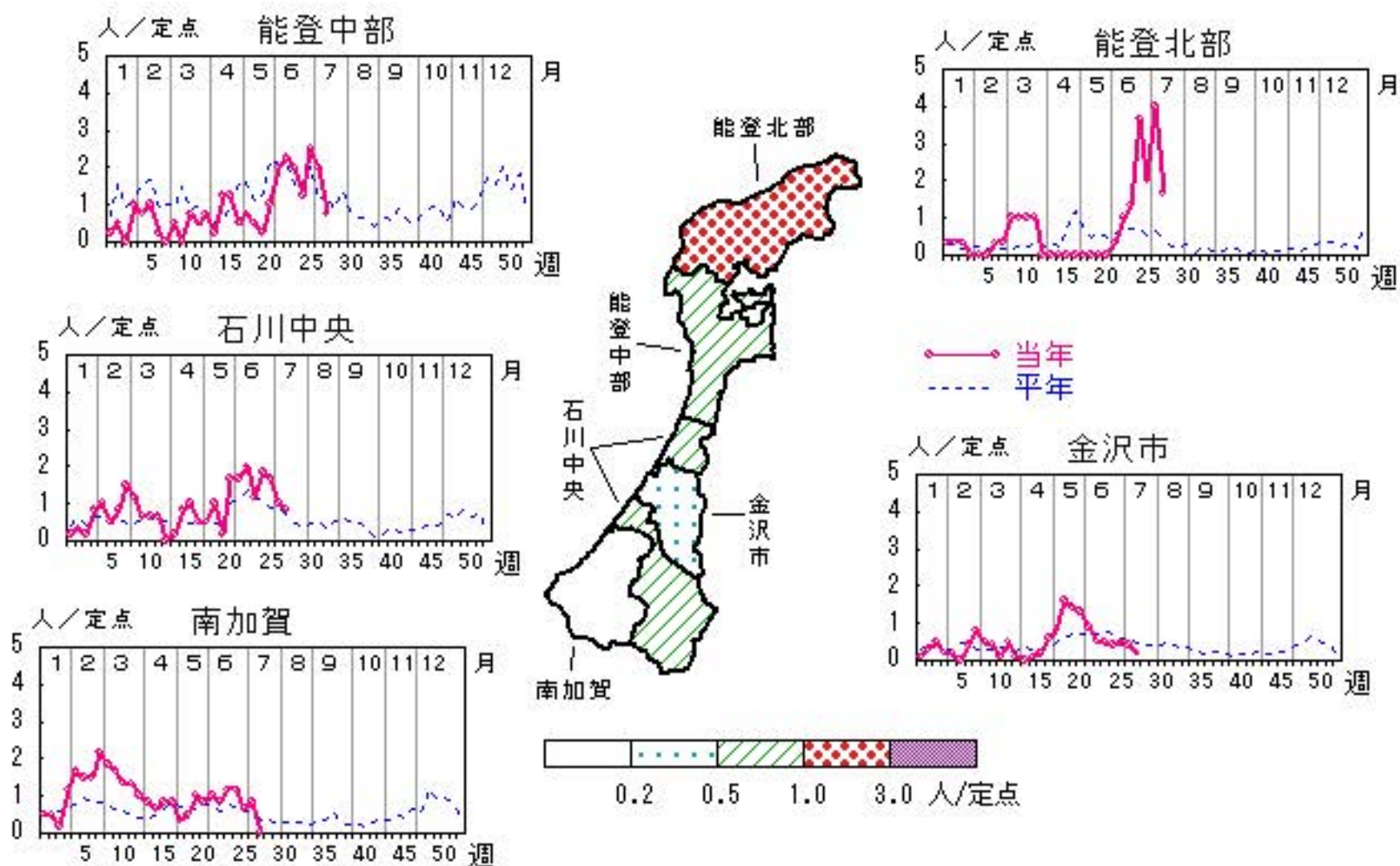


# 咽頭結膜熱

2017年24週～28週

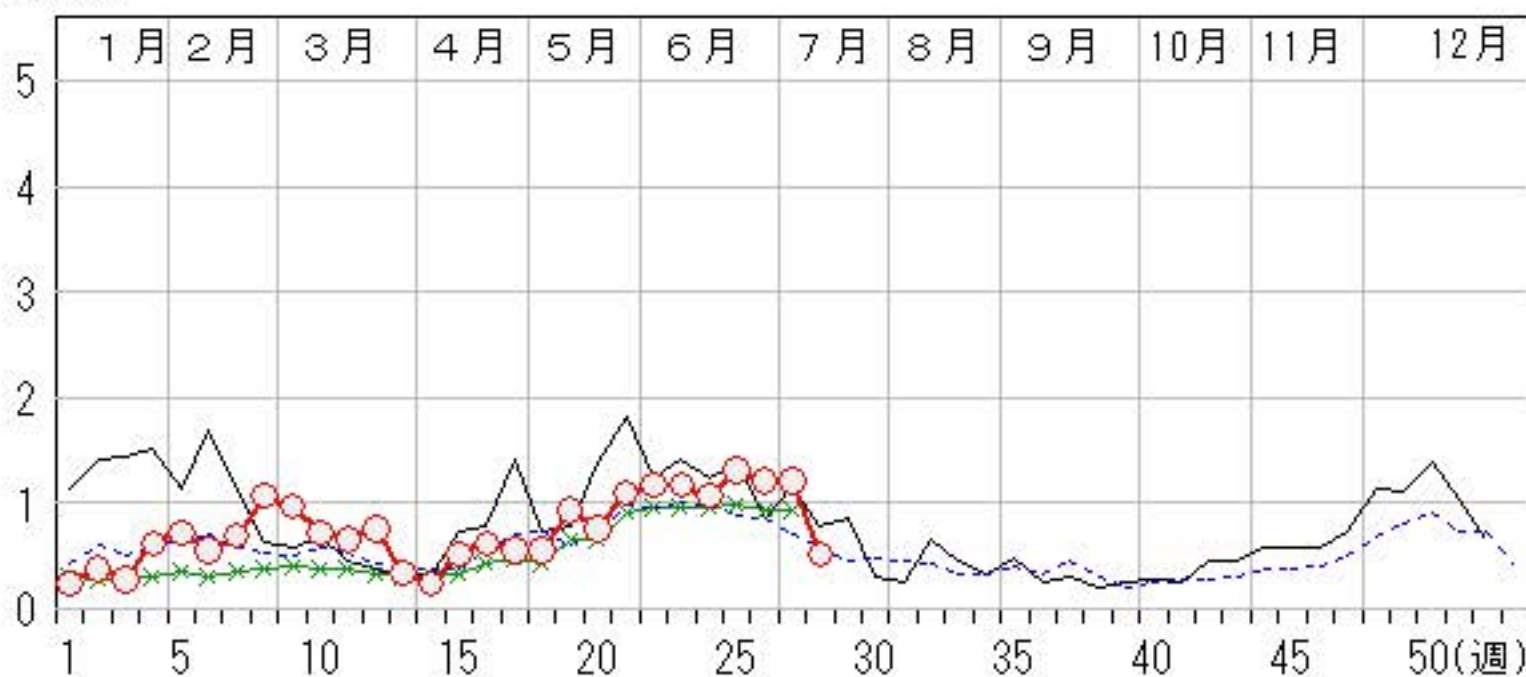
上段:定点からの患者報告数  
下段:定点あたりの患者数

	24週	25週	26週	27週	28週
石川県	31 <b>1.07</b>	38 <b>1.31</b>	35 <b>1.21</b>	35 <b>1.21</b>	15 <b>0.52</b>
金沢市	5 <b>0.50</b>	4 <b>0.40</b>	5 <b>0.50</b>	4 <b>0.40</b>	2 <b>0.20</b>
南加賀	7 <b>1.17</b>	7 <b>1.17</b>	4 <b>0.67</b>	5 <b>0.83</b>	0 <b>0.00</b>
石川中央	7 <b>1.17</b>	11 <b>1.83</b>	10 <b>1.67</b>	6 <b>1.00</b>	5 <b>0.83</b>
能登中部	8 <b>2.00</b>	5 <b>1.25</b>	10 <b>2.50</b>	8 <b>2.00</b>	3 <b>0.75</b>
能登北部	4 <b>1.33</b>	11 <b>3.67</b>	6 <b>2.00</b>	12 <b>4.00</b>	5 <b>1.67</b>



人/定点

○ 当年(石川県)      — 前年(石川県)  
 × 当年(全国)      - - - 平年(石川県)

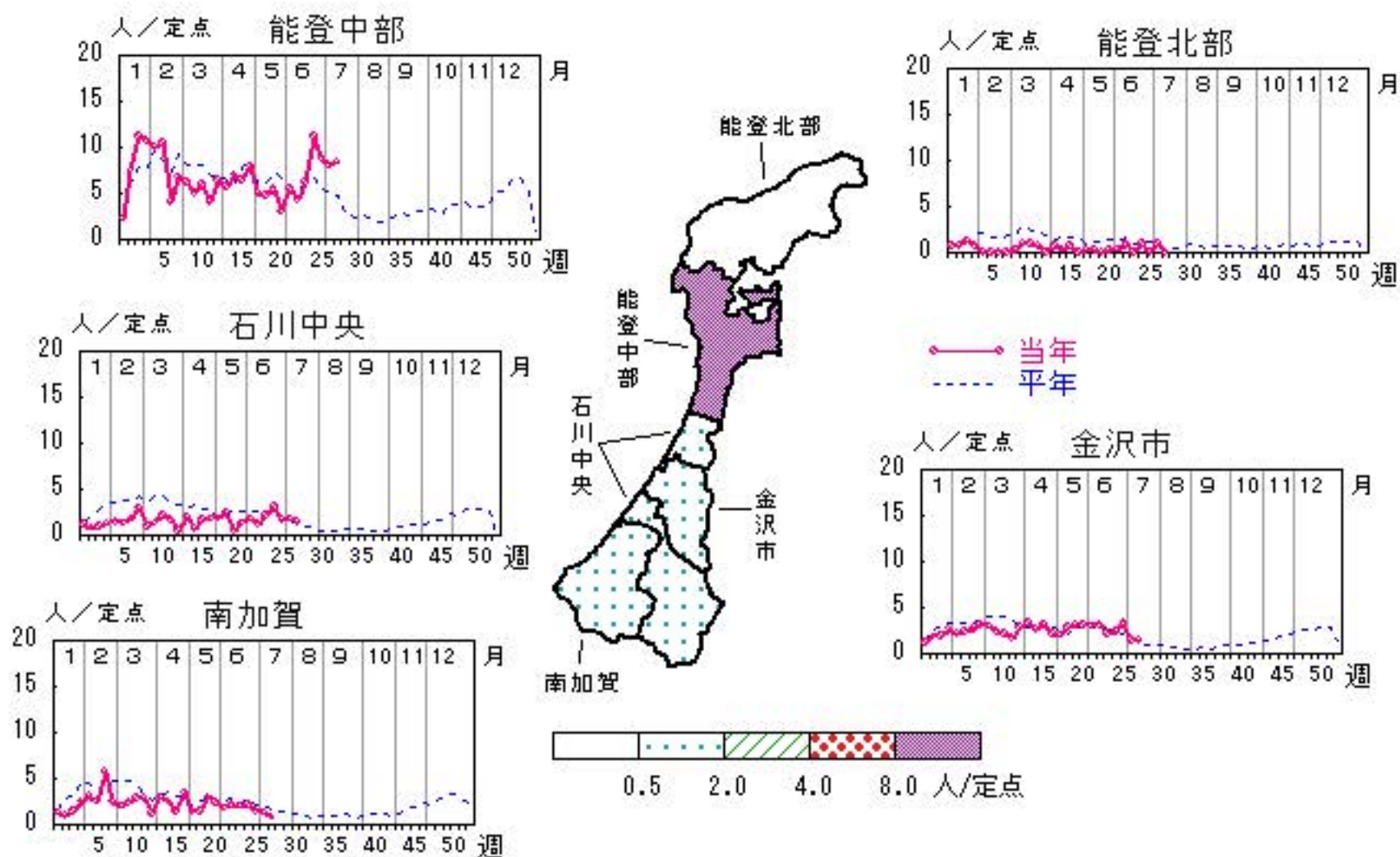


# A群溶血性レンサ球菌咽頭炎

2017年24週～28週

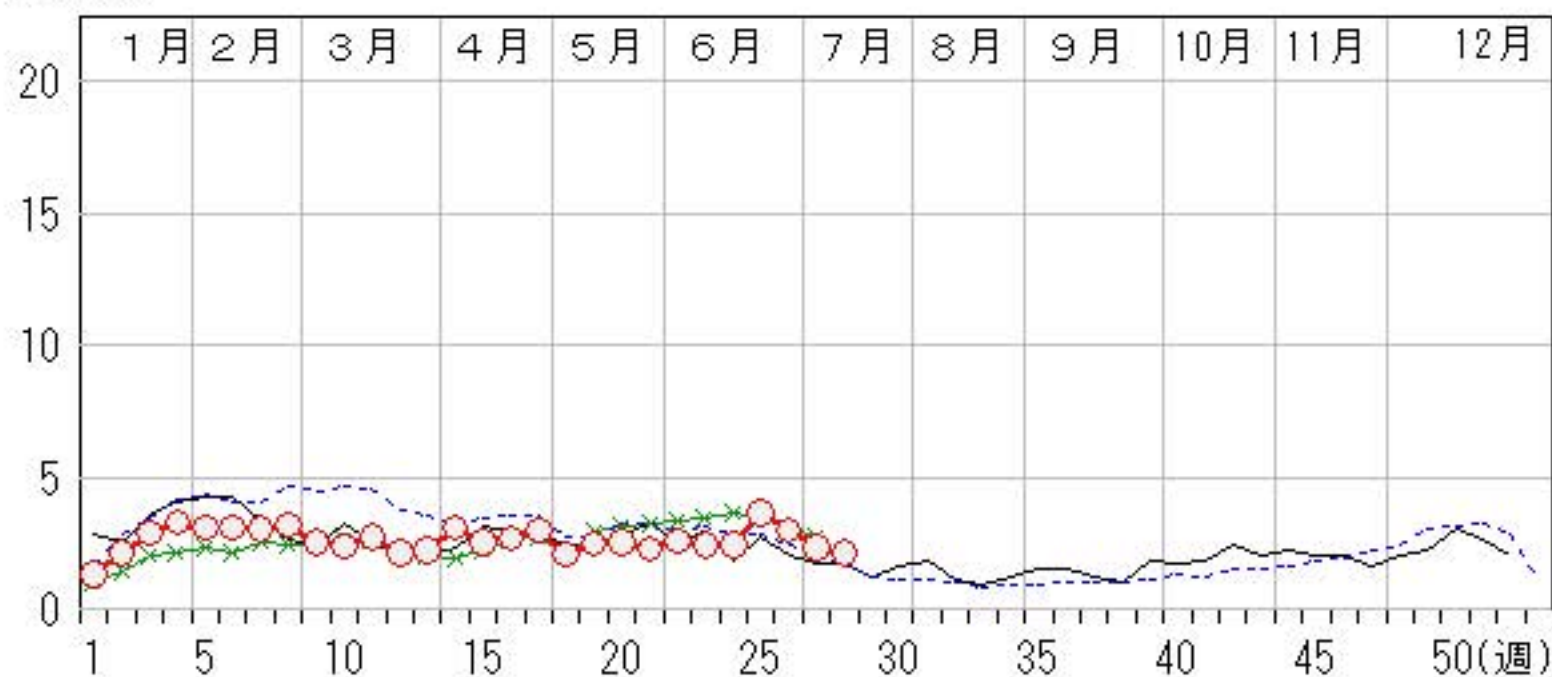
上段:定点からの患者報告数  
下段:定点あたりの患者数

	24週	25週	26週	27週	28週
石川県	71 <b>2.45</b>	105 <b>3.62</b>	87 <b>3.00</b>	68 <b>2.34</b>	62 <b>2.14</b>
金沢市	21 <b>2.10</b>	25 <b>2.50</b>	33 <b>3.30</b>	14 <b>1.40</b>	14 <b>1.40</b>
南加賀	12 <b>2.00</b>	13 <b>2.17</b>	9 <b>1.50</b>	8 <b>1.33</b>	5 <b>0.83</b>
石川中央	13 <b>2.17</b>	19 <b>3.17</b>	10 <b>1.67</b>	11 <b>1.83</b>	9 <b>1.50</b>
能登中部	25 <b>6.25</b>	45 <b>11.25</b>	35 <b>8.75</b>	32 <b>8.00</b>	34 <b>8.50</b>
能登北部	0 <b>0.00</b>	3 <b>1.00</b>	0 <b>0.00</b>	3 <b>1.00</b>	0 <b>0.00</b>



人/定点

○ 当年(石川県)      — 前年(石川県)  
 × 当年(全国)      - - - 平年(石川県)



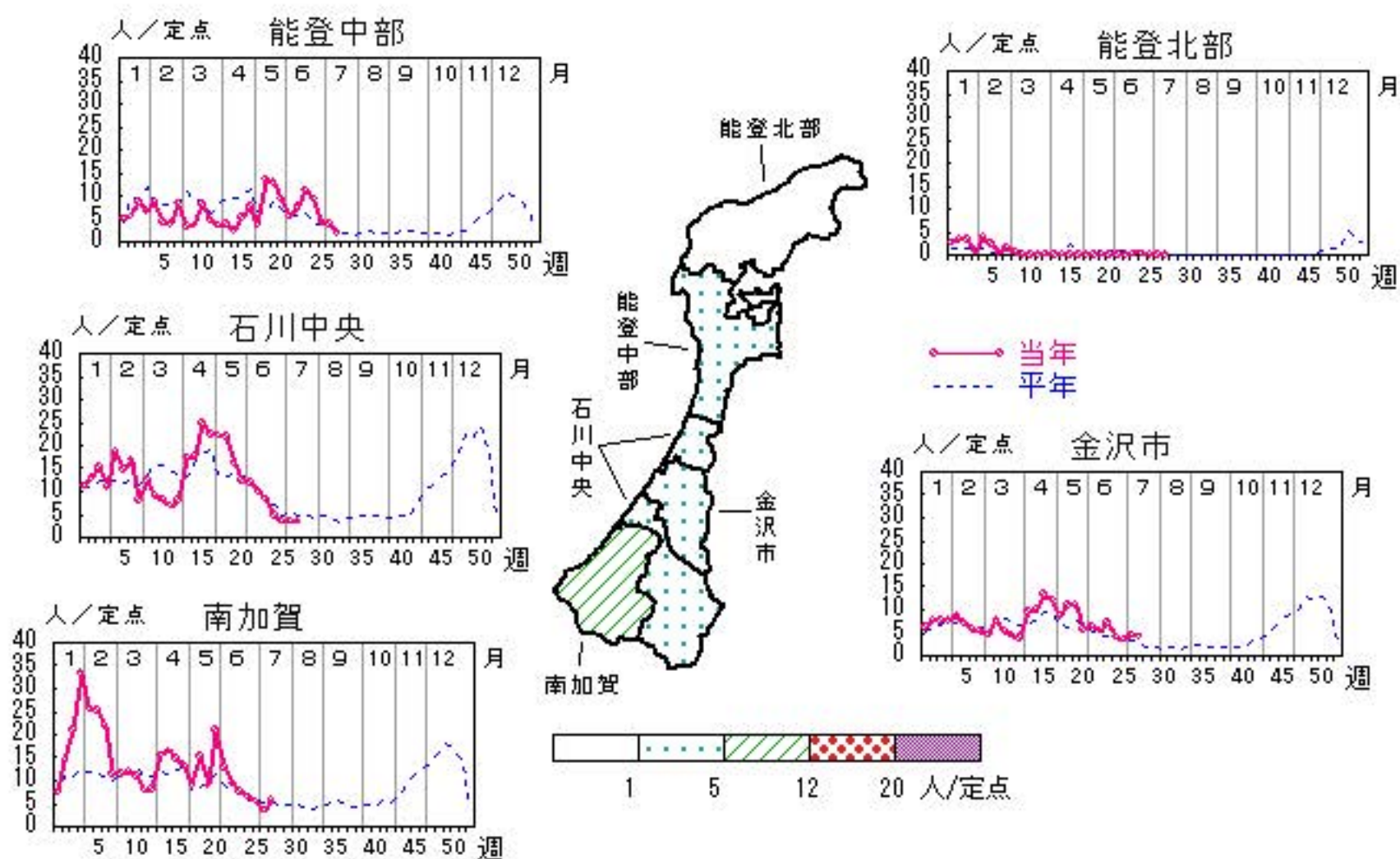


# 感染性胃腸炎

2017年24週～28週

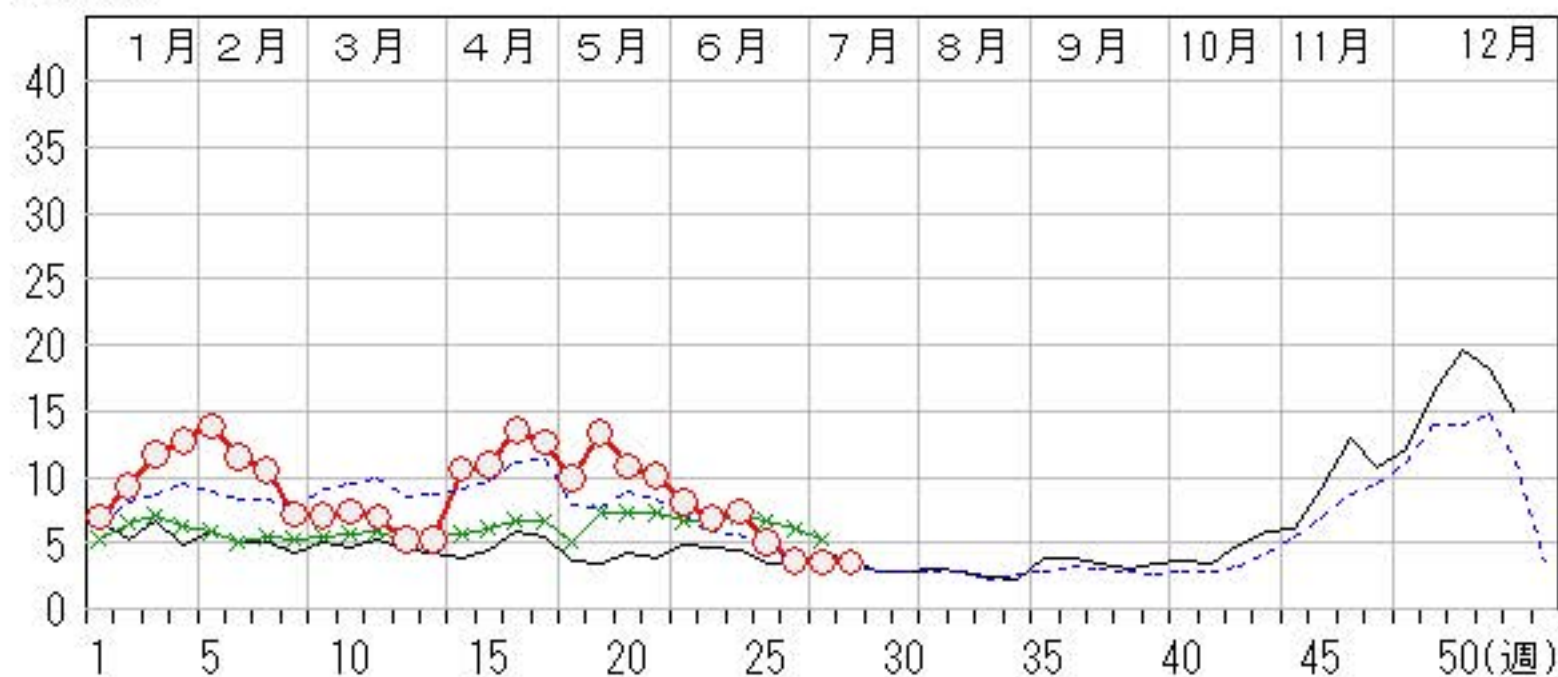
上段: 定点からの患者報告数  
下段: 定点あたりの患者数

	24週	25週	26週	27週	28週
石川県	214 <b>7.38</b>	147 <b>5.07</b>	107 <b>3.69</b>	103 <b>3.55</b>	103 <b>3.55</b>
金沢市	72 <b>7.20</b>	41 <b>4.10</b>	35 <b>3.50</b>	46 <b>4.60</b>	41 <b>4.10</b>
南加賀	46 <b>7.67</b>	39 <b>6.50</b>	33 <b>5.50</b>	21 <b>3.50</b>	34 <b>5.67</b>
石川中央	50 <b>8.33</b>	29 <b>4.83</b>	21 <b>3.50</b>	21 <b>3.50</b>	21 <b>3.50</b>
能登中部	45 <b>11.25</b>	37 <b>9.25</b>	18 <b>4.50</b>	15 <b>3.75</b>	7 <b>1.75</b>
能登北部	1 <b>0.33</b>	1 <b>0.33</b>	0 <b>0.00</b>	0 <b>0.00</b>	0 <b>0.00</b>



人/定点

○ 当年(石川県)      — 前年(石川県)  
× 当年(全国)      - - - 平年(石川県)

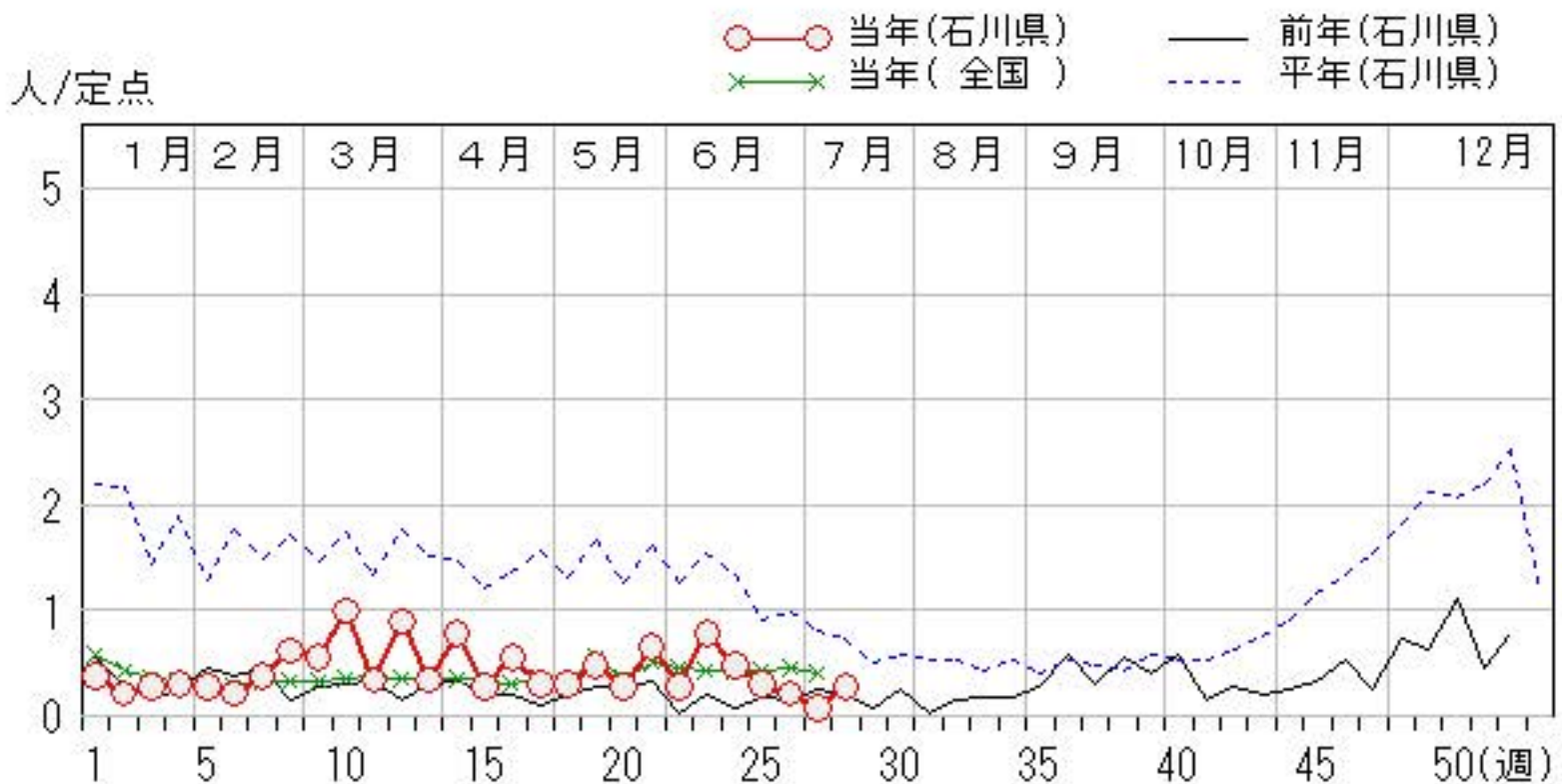
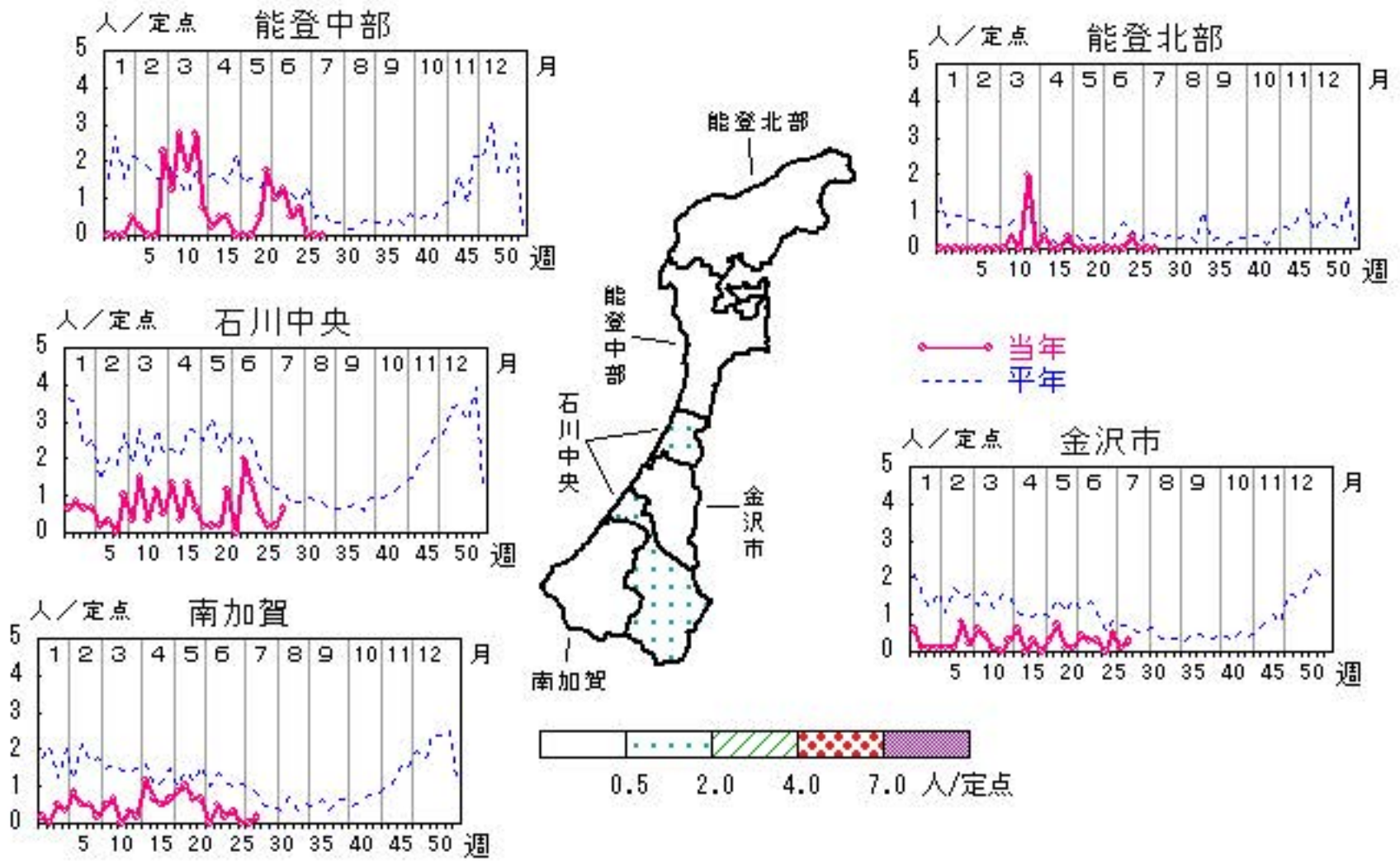


# 水痘

2017年24週～28週

上段:定点からの患者報告数  
下段:定点あたりの患者数

	24週	25週	26週	27週	28週
石川県	14 <b>0.48</b>	9 <b>0.31</b>	6 <b>0.21</b>	2 <b>0.07</b>	8 <b>0.28</b>
金沢市	3 <b>0.30</b>	0 <b>0.00</b>	5 <b>0.50</b>	1 <b>0.10</b>	3 <b>0.30</b>
南加賀	1 <b>0.17</b>	2 <b>0.33</b>	0 <b>0.00</b>	0 <b>0.00</b>	1 <b>0.17</b>
石川中央	8 <b>1.33</b>	3 <b>0.50</b>	1 <b>0.17</b>	1 <b>0.17</b>	4 <b>0.67</b>
能登中部	2 <b>0.50</b>	3 <b>0.75</b>	0 <b>0.00</b>	0 <b>0.00</b>	0 <b>0.00</b>
能登北部	0 <b>0.00</b>	1 <b>0.33</b>	0 <b>0.00</b>	0 <b>0.00</b>	0 <b>0.00</b>



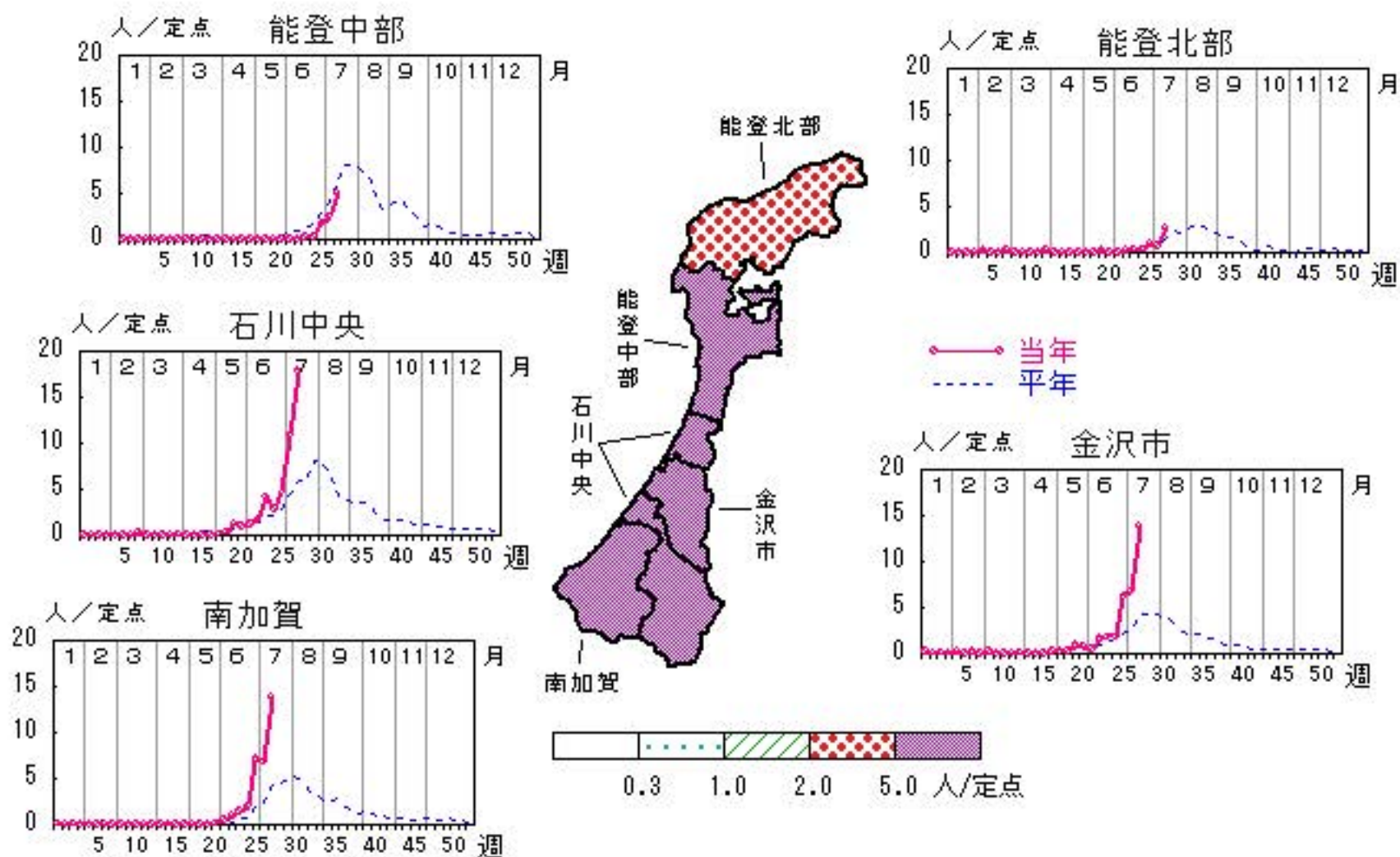


# 手足口病

2017年24週～28週

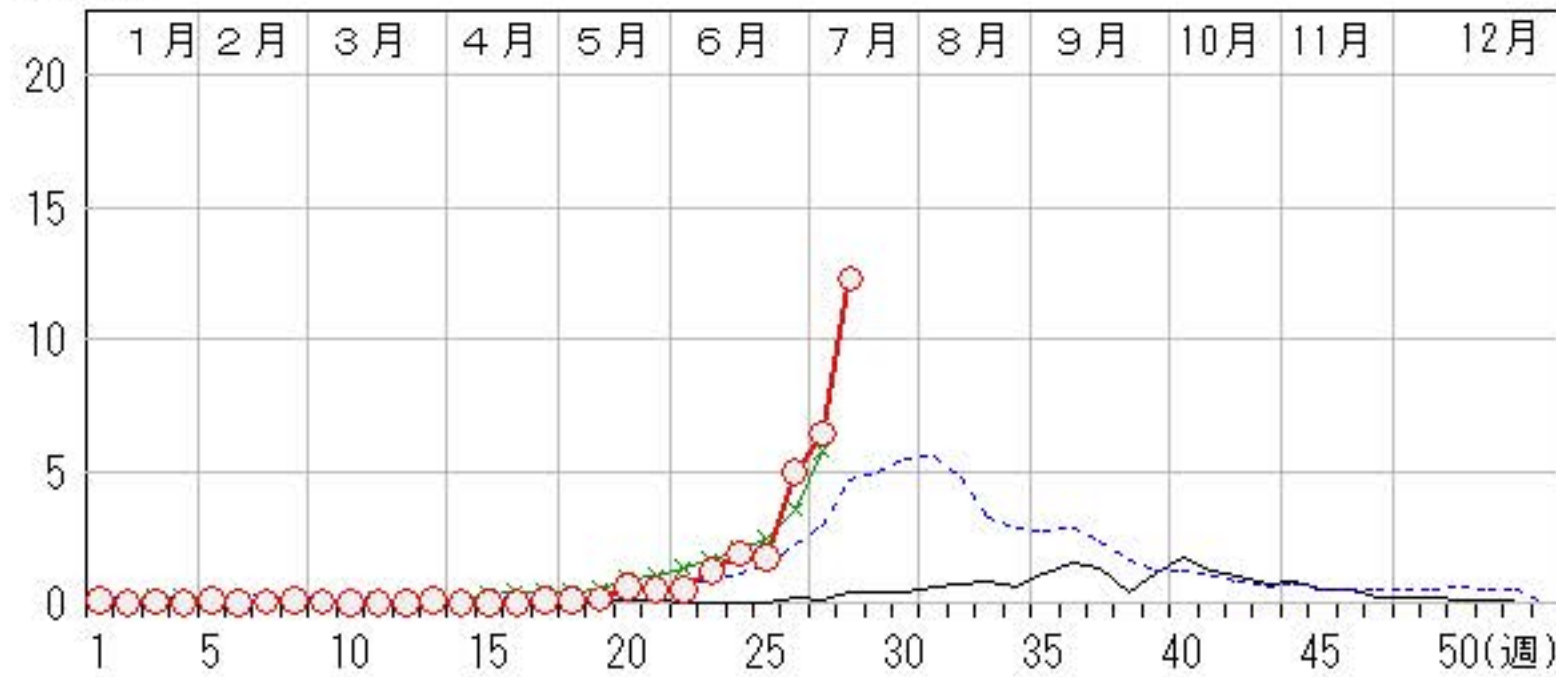
上段:定点からの患者報告数  
下段:定点あたりの患者数

	24週	25週	26週	27週	28週
石川県	54 <b>1.86</b>	49 <b>1.69</b>	143 <b>4.93</b>	186 <b>6.41</b>	356 <b>12.28</b>
金沢市	18 <b>1.80</b>	18 <b>1.80</b>	62 <b>6.20</b>	68 <b>6.80</b>	138 <b>13.80</b>
南加賀	9 <b>1.50</b>	12 <b>2.00</b>	43 <b>7.17</b>	41 <b>6.83</b>	83 <b>13.83</b>
石川中央	25 <b>4.17</b>	17 <b>2.83</b>	28 <b>4.67</b>	65 <b>10.83</b>	107 <b>17.83</b>
能登中部	1 <b>0.25</b>	1 <b>0.25</b>	7 <b>1.75</b>	10 <b>2.50</b>	20 <b>5.00</b>
能登北部	1 <b>0.33</b>	1 <b>0.33</b>	3 <b>1.00</b>	2 <b>0.67</b>	8 <b>2.67</b>



人/定点

○—○ 当年(石川県)      — 前年(石川県)  
 ×—× 当年(全国)      - - - 平年(石川県)



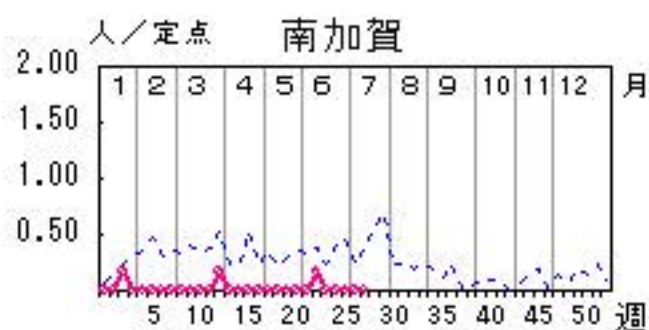
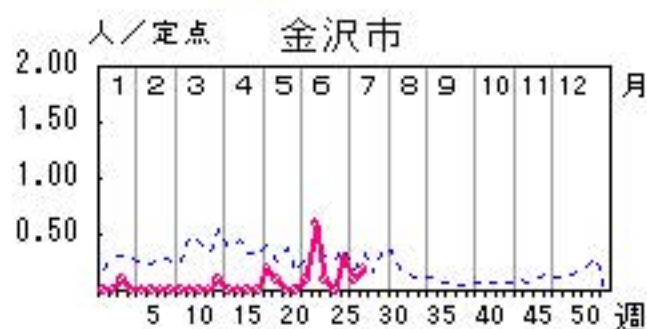
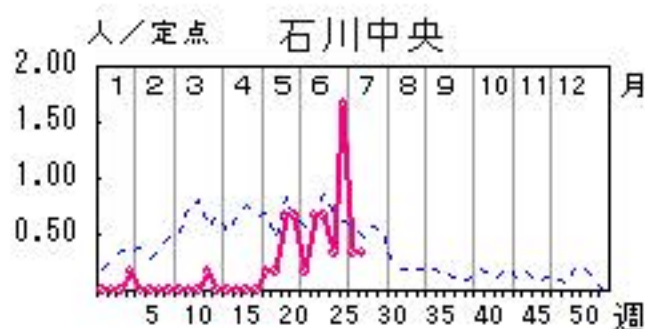
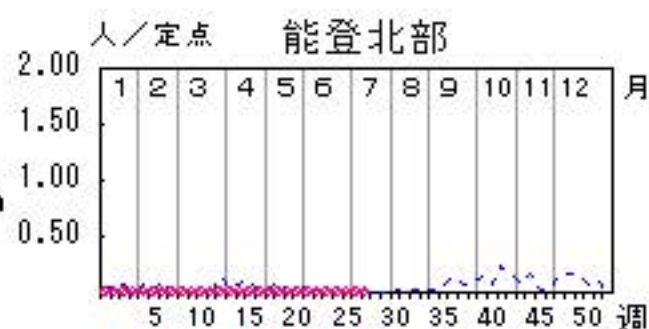
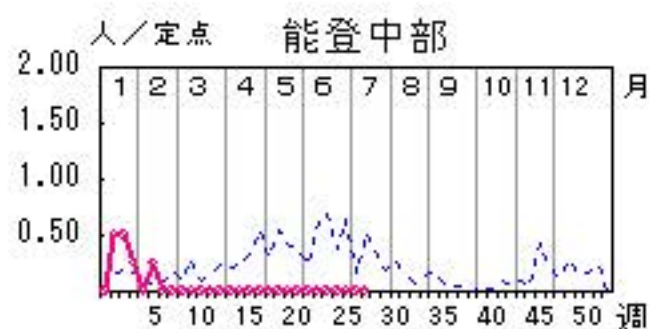


# 伝染性紅斑

2017年24週～28週

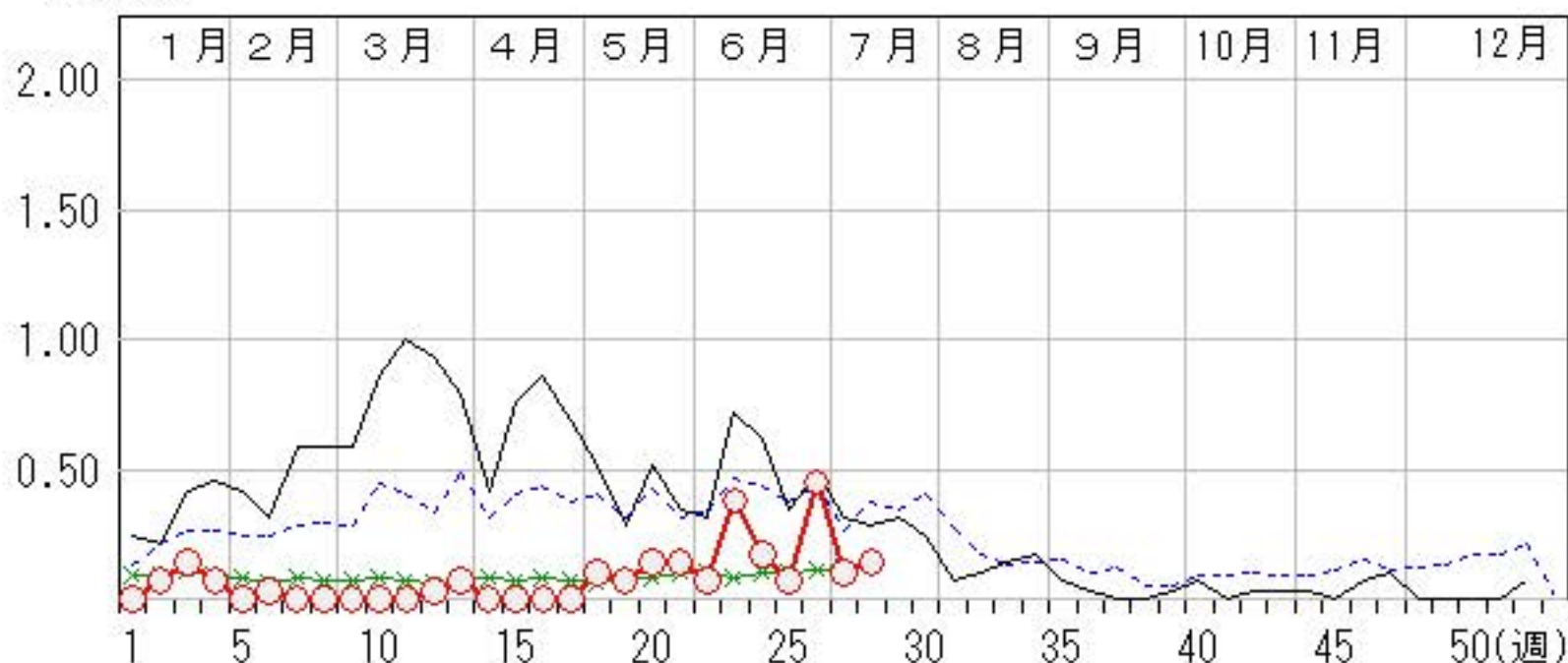
上段: 定点からの患者報告数  
下段: 定点あたりの患者数

	24週	25週	26週	27週	28週
石川県	5 <b>0.17</b>	2 <b>0.07</b>	13 <b>0.45</b>	3 <b>0.10</b>	4 <b>0.14</b>
金沢市	1 <b>0.10</b>	0 <b>0.00</b>	3 <b>0.30</b>	1 <b>0.10</b>	2 <b>0.20</b>
南加賀	0 <b>0.00</b>	0 <b>0.00</b>	0 <b>0.00</b>	0 <b>0.00</b>	0 <b>0.00</b>
石川中央	4 <b>0.67</b>	2 <b>0.33</b>	10 <b>1.67</b>	2 <b>0.33</b>	2 <b>0.33</b>
能登中部	0 <b>0.00</b>	0 <b>0.00</b>	0 <b>0.00</b>	0 <b>0.00</b>	0 <b>0.00</b>
能登北部	0 <b>0.00</b>	0 <b>0.00</b>	0 <b>0.00</b>	0 <b>0.00</b>	0 <b>0.00</b>



人/定点

○ 当年(石川県)      — 前年(石川県)  
× 当年(全国)      - - - 平年(石川県)

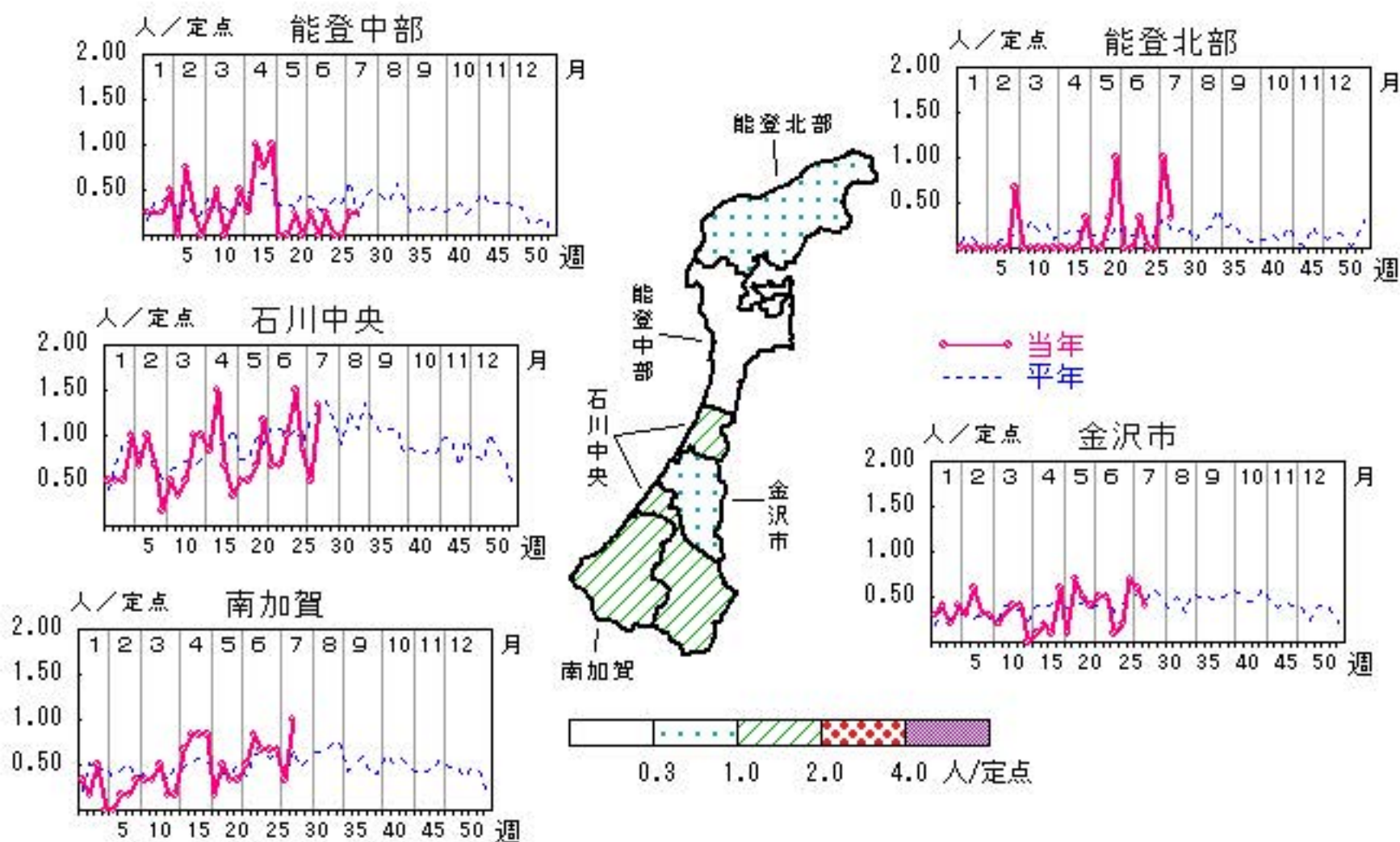


# 突発性発しん

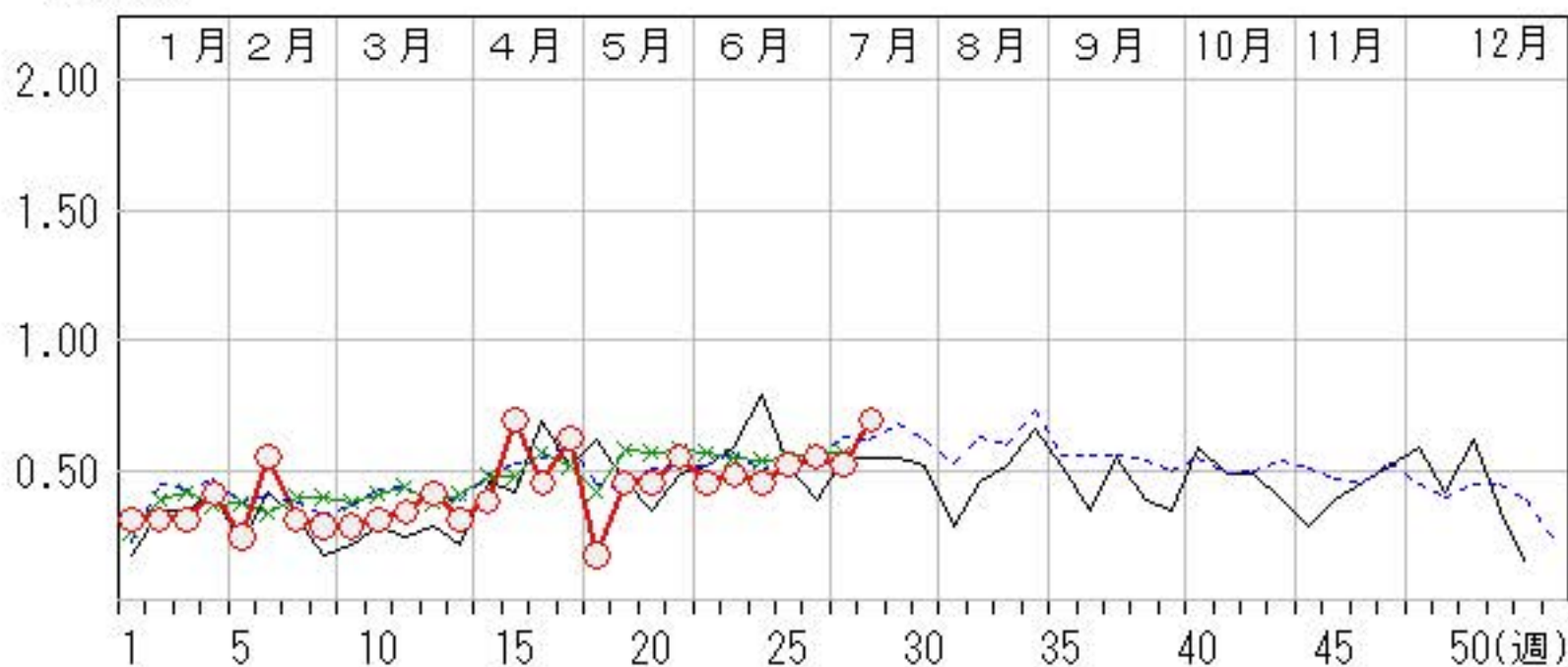
2017年24週～28週

上段: 定点からの患者報告数  
下段: 定点あたりの患者数

	24週	25週	26週	27週	28週
石川県	13 <b>0.45</b>	15 <b>0.52</b>	16 <b>0.55</b>	15 <b>0.52</b>	20 <b>0.69</b>
金沢市	1 <b>0.10</b>	2 <b>0.20</b>	7 <b>0.70</b>	6 <b>0.60</b>	4 <b>0.40</b>
南加賀	4 <b>0.67</b>	4 <b>0.67</b>	4 <b>0.67</b>	2 <b>0.33</b>	6 <b>1.00</b>
石川中央	6 <b>1.00</b>	9 <b>1.50</b>	5 <b>0.83</b>	3 <b>0.50</b>	8 <b>1.33</b>
能登中部	1 <b>0.25</b>	0 <b>0.00</b>	0 <b>0.00</b>	1 <b>0.25</b>	1 <b>0.25</b>
能登北部	1 <b>0.33</b>	0 <b>0.00</b>	0 <b>0.00</b>	3 <b>1.00</b>	1 <b>0.33</b>



人/定点  
 ○ 当年(石川県)      — 前年(石川県)  
 × 当年(全国)      - - - 平年(石川県)



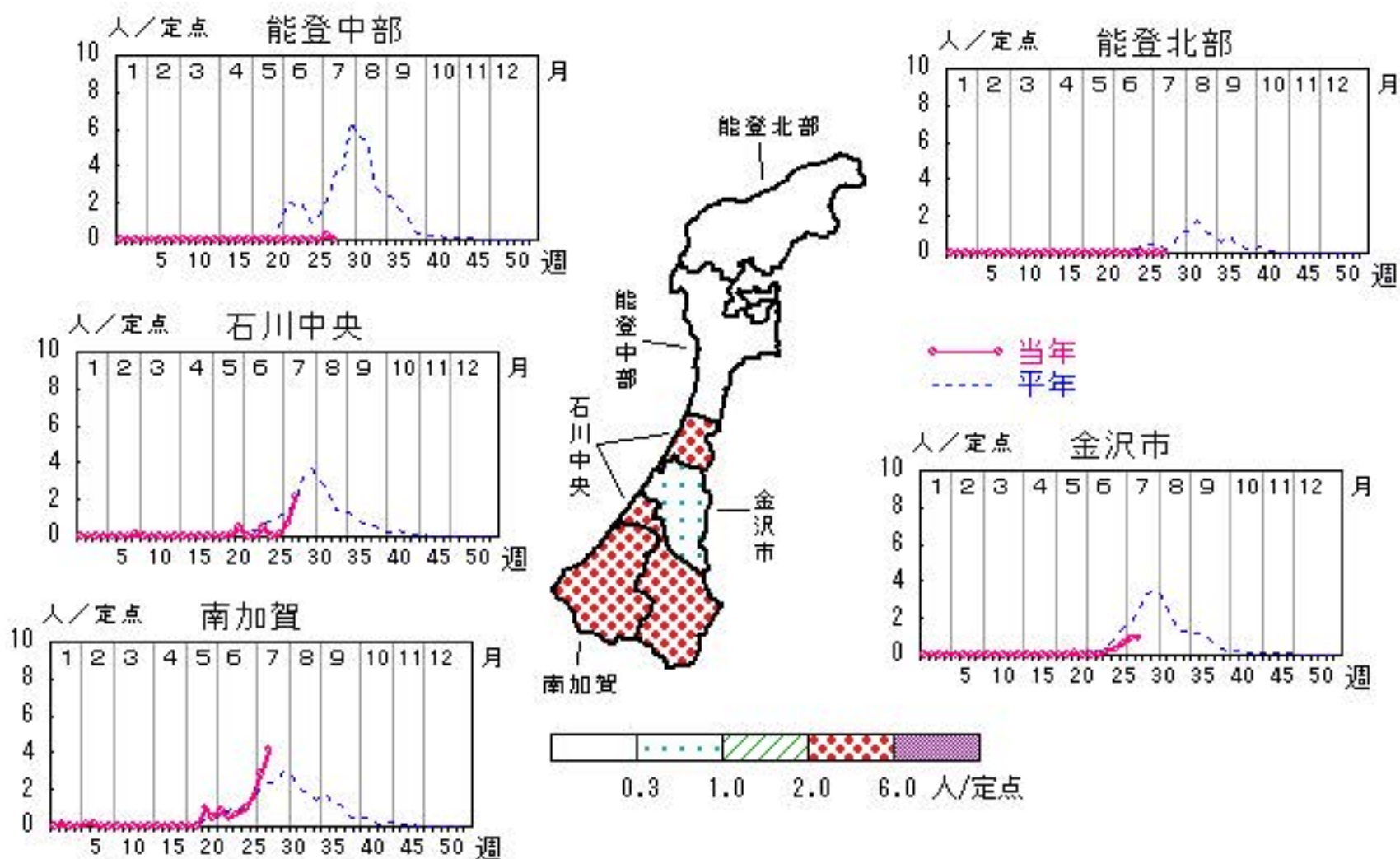


# ヘルパンギーナ

2017年24週～28週

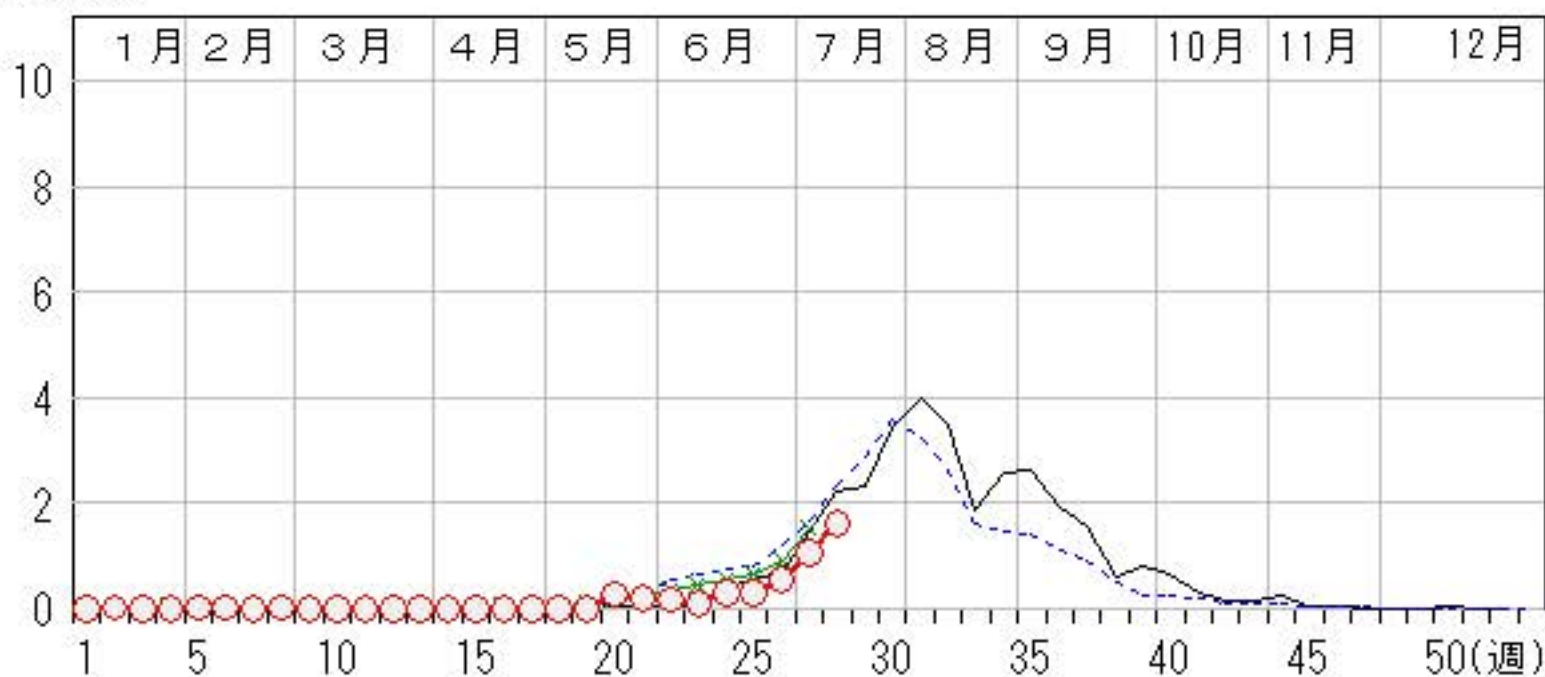
上段: 定点からの患者報告数  
下段: 定点あたりの患者数

	24週	25週	26週	27週	28週
石川県	9 <b>0.31</b>	9 <b>0.31</b>	16 <b>0.55</b>	31 <b>1.07</b>	47 <b>1.62</b>
金沢市	2 <b>0.20</b>	3 <b>0.30</b>	6 <b>0.60</b>	9 <b>0.90</b>	9 <b>0.90</b>
南加賀	4 <b>0.67</b>	6 <b>1.00</b>	9 <b>1.50</b>	17 <b>2.83</b>	25 <b>4.17</b>
石川中央	3 <b>0.50</b>	0 <b>0.00</b>	1 <b>0.17</b>	4 <b>0.67</b>	13 <b>2.17</b>
能登中部	0 <b>0.00</b>	0 <b>0.00</b>	0 <b>0.00</b>	1 <b>0.25</b>	0 <b>0.00</b>
能登北部	0 <b>0.00</b>	0 <b>0.00</b>	0 <b>0.00</b>	0 <b>0.00</b>	0 <b>0.00</b>



人/定点

○ 当年(石川県)      — 前年(石川県)  
 × 当年(全国)      - - - 平年(石川県)

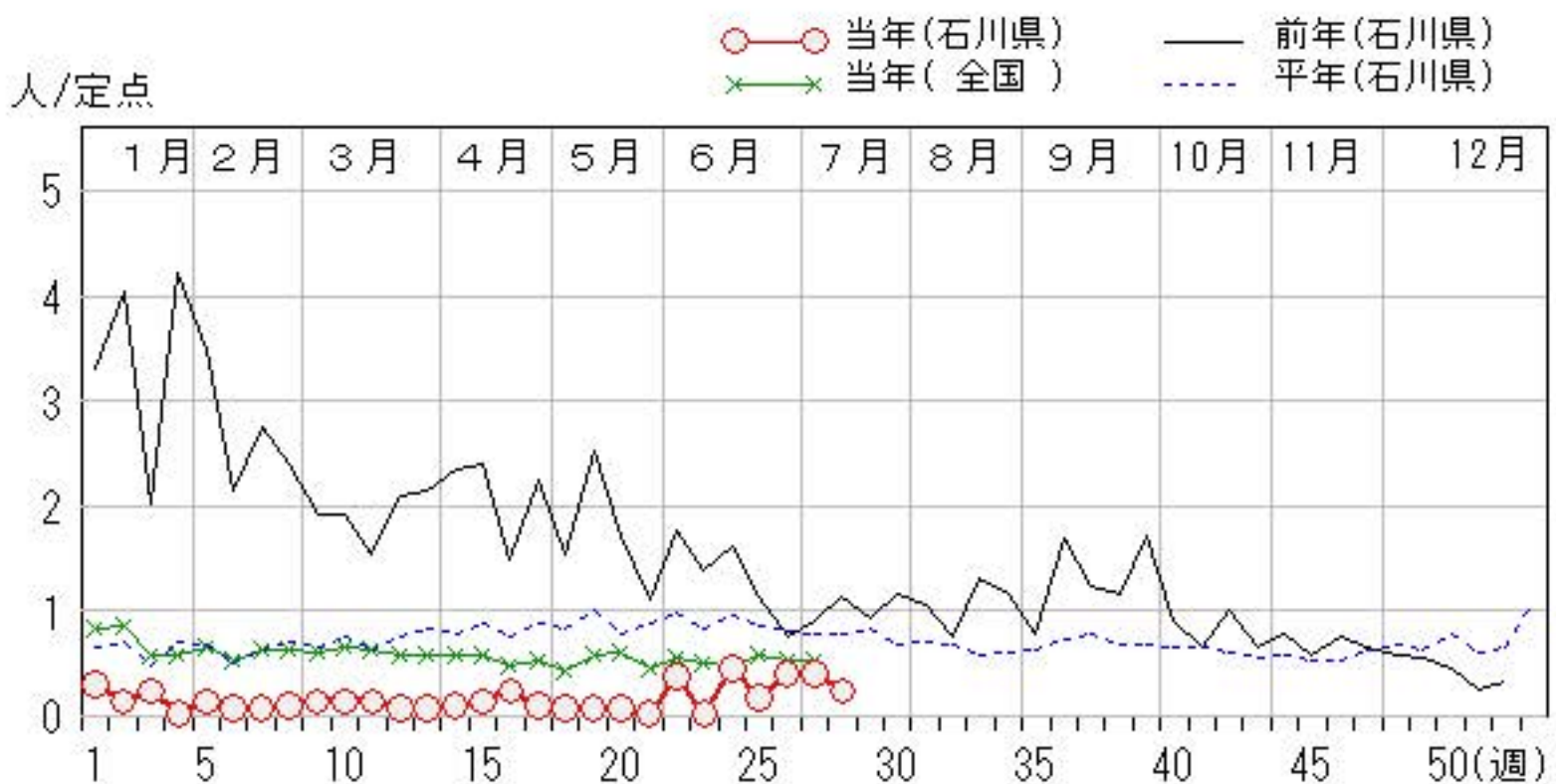
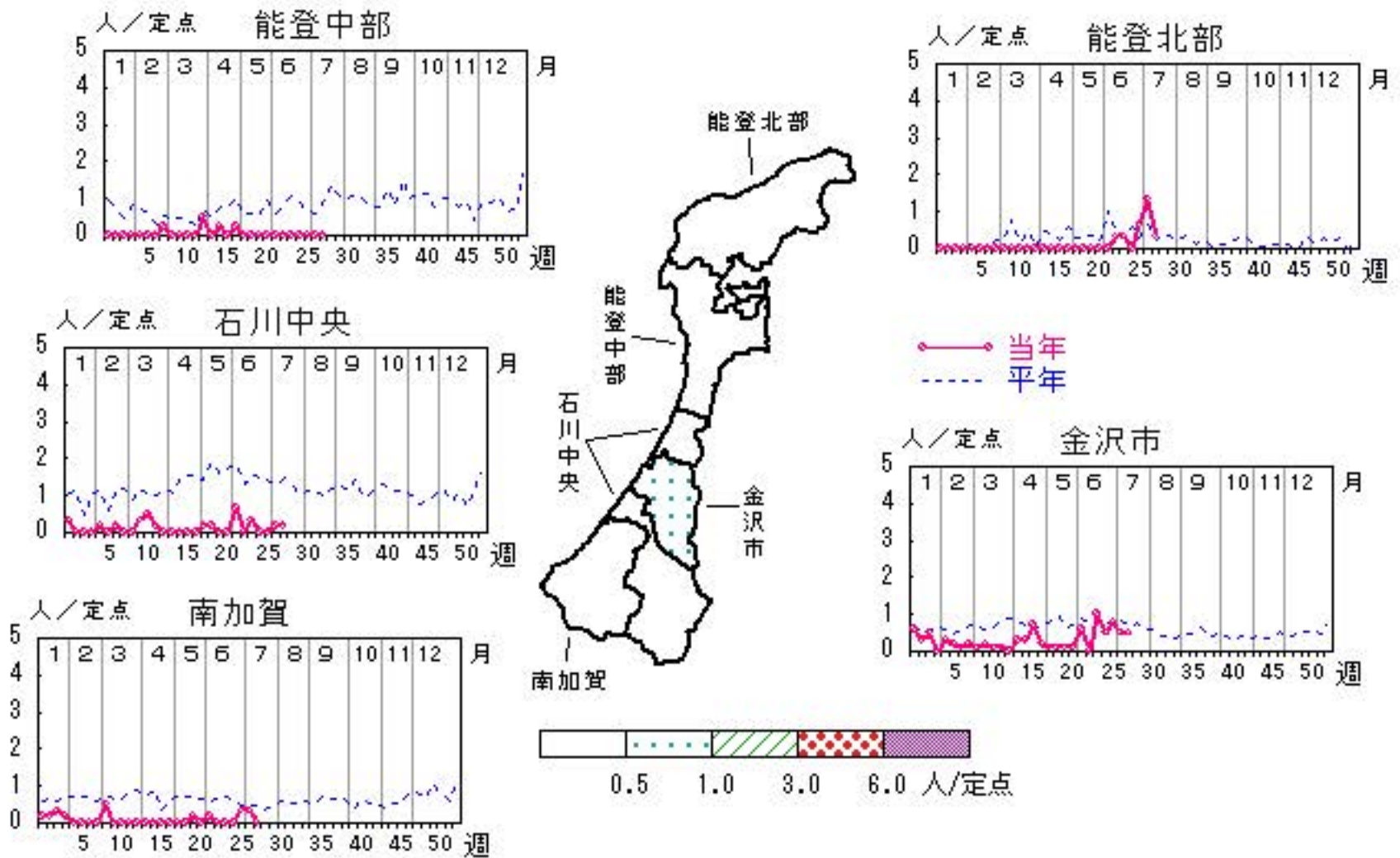


# 流行性耳下腺炎

2017年24週～28週

上段:定点からの患者報告数  
下段:定点あたりの患者数

	24週	25週	26週	27週	28週
石川県	13 <b>0.45</b>	5 <b>0.17</b>	12 <b>0.41</b>	12 <b>0.41</b>	7 <b>0.24</b>
金沢市	10 <b>1.00</b>	5 <b>0.50</b>	8 <b>0.80</b>	5 <b>0.50</b>	5 <b>0.50</b>
南加賀	0 <b>0.00</b>	0 <b>0.00</b>	2 <b>0.33</b>	2 <b>0.33</b>	0 <b>0.00</b>
石川中央	2 <b>0.33</b>	0 <b>0.00</b>	0 <b>0.00</b>	1 <b>0.17</b>	1 <b>0.17</b>
能登中部	0 <b>0.00</b>	0 <b>0.00</b>	0 <b>0.00</b>	0 <b>0.00</b>	0 <b>0.00</b>
能登北部	1 <b>0.33</b>	0 <b>0.00</b>	2 <b>0.67</b>	4 <b>1.33</b>	1 <b>0.33</b>



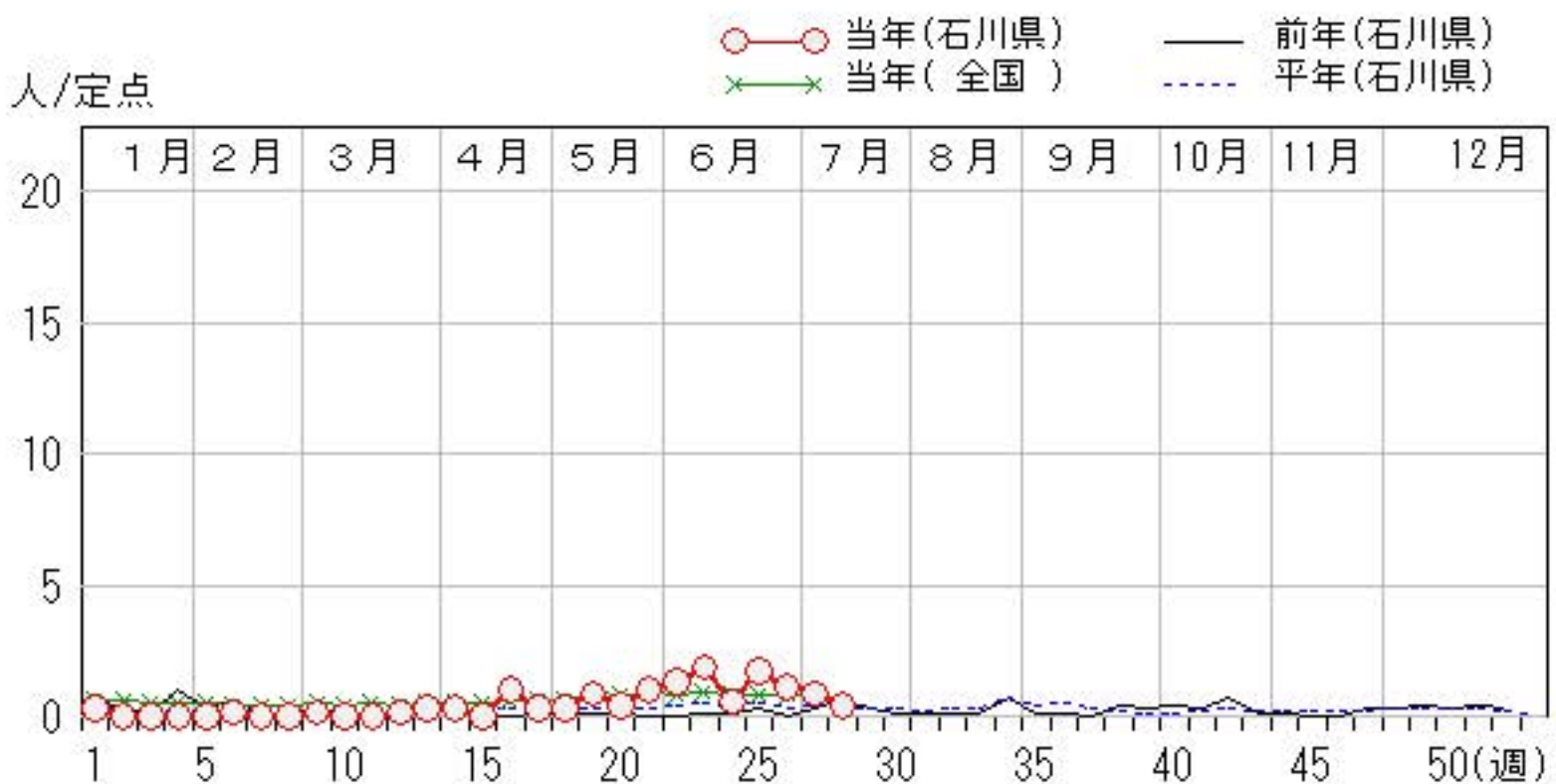
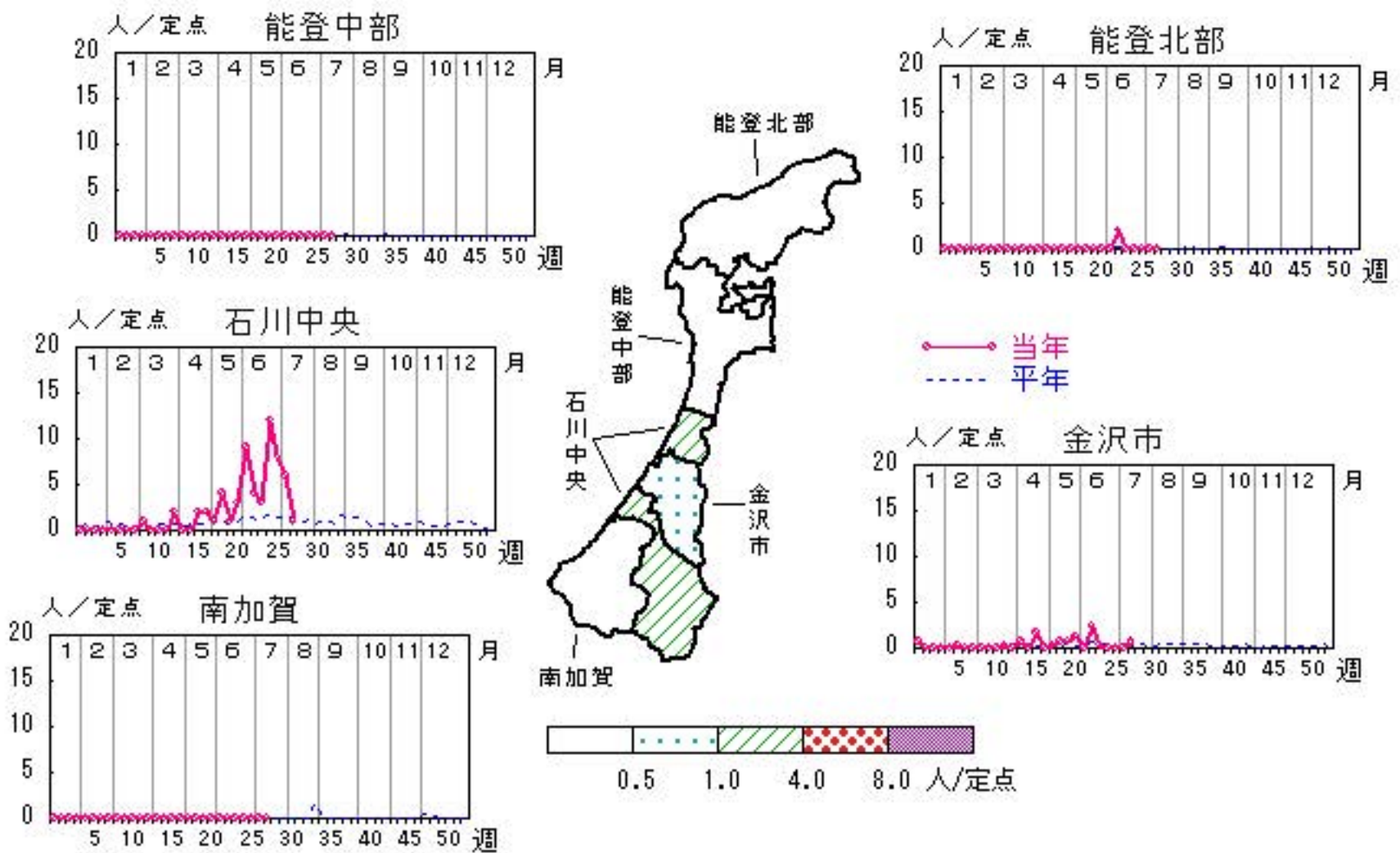


# 流行性角結膜炎

2017年24週～28週

上段:定点からの患者報告数  
下段:定点あたりの患者数

	24週	25週	26週	27週	28週
石川県	4 <b>0.57</b>	12 <b>1.71</b>	8 <b>1.14</b>	6 <b>0.86</b>	3 <b>0.43</b>
金沢市	1 <b>0.33</b>	0 <b>0.00</b>	0 <b>0.00</b>	0 <b>0.00</b>	2 <b>0.67</b>
南加賀	0 <b>0.00</b>	0 <b>0.00</b>	0 <b>0.00</b>	0 <b>0.00</b>	0 <b>0.00</b>
石川中央	3 <b>3.00</b>	12 <b>12.00</b>	8 <b>8.00</b>	6 <b>6.00</b>	1 <b>1.00</b>
能登中部	0 <b>0.00</b>	0 <b>0.00</b>	0 <b>0.00</b>	0 <b>0.00</b>	0 <b>0.00</b>
能登北部	0 <b>0.00</b>	0 <b>0.00</b>	0 <b>0.00</b>	0 <b>0.00</b>	0 <b>0.00</b>

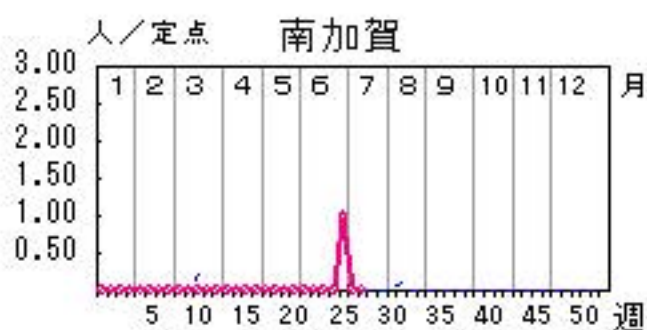
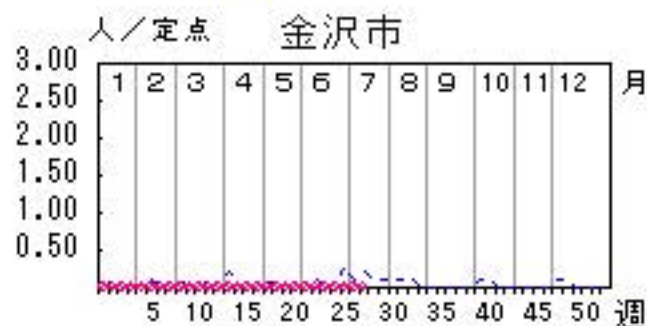
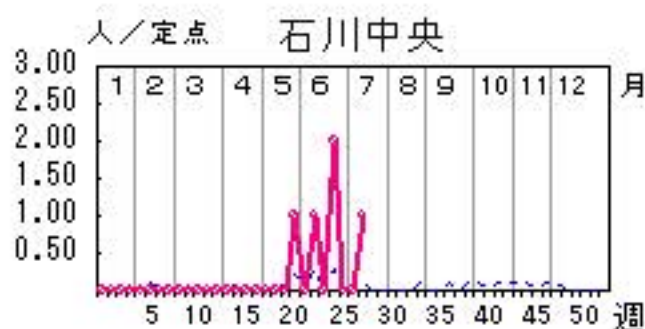
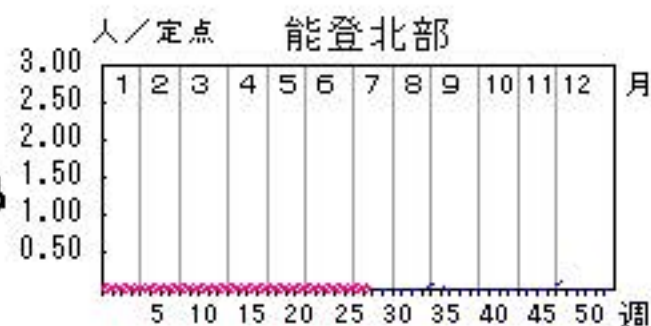
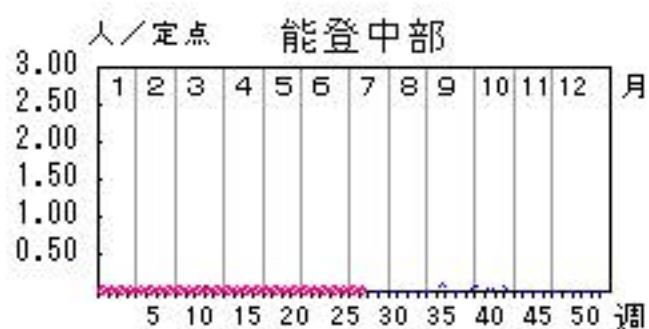


# 無菌性髄膜炎

2017年24週～28週

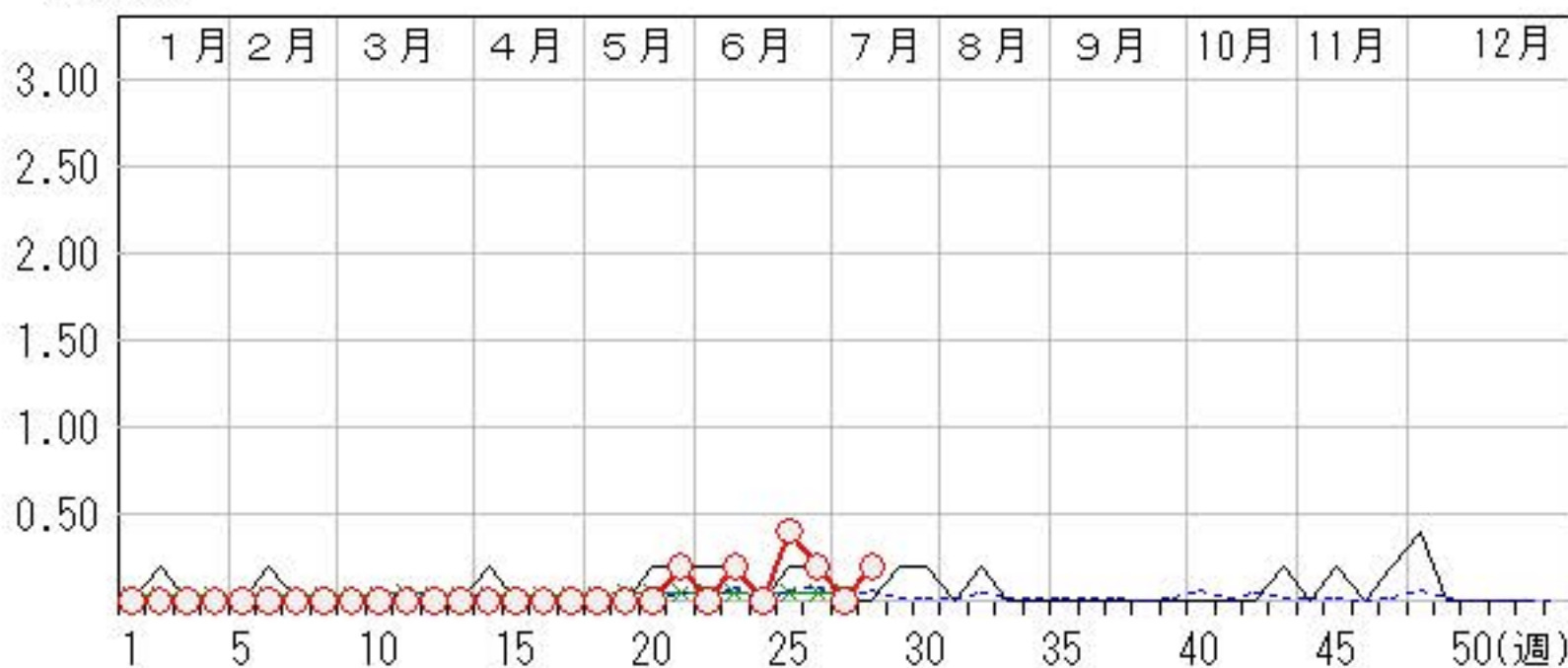
上段: 定点からの患者報告数  
下段: 定点あたりの患者数

	24週	25週	26週	27週	28週
石川県	0 <b>0.00</b>	2 <b>0.40</b>	1 <b>0.20</b>	0 <b>0.00</b>	1 <b>0.20</b>
金沢市	0 <b>0.00</b>	0 <b>0.00</b>	0 <b>0.00</b>	0 <b>0.00</b>	0 <b>0.00</b>
南加賀	0 <b>0.00</b>	0 <b>0.00</b>	1 <b>1.00</b>	0 <b>0.00</b>	0 <b>0.00</b>
石川中央	0 <b>0.00</b>	2 <b>2.00</b>	0 <b>0.00</b>	0 <b>0.00</b>	1 <b>1.00</b>
能登中部	0 <b>0.00</b>	0 <b>0.00</b>	0 <b>0.00</b>	0 <b>0.00</b>	0 <b>0.00</b>
能登北部	0 <b>0.00</b>	0 <b>0.00</b>	0 <b>0.00</b>	0 <b>0.00</b>	0 <b>0.00</b>



人/定点

○—○ 当年(石川県)      — 前年(石川県)  
 ×—× 当年(全国)      - - - 平年(石川県)



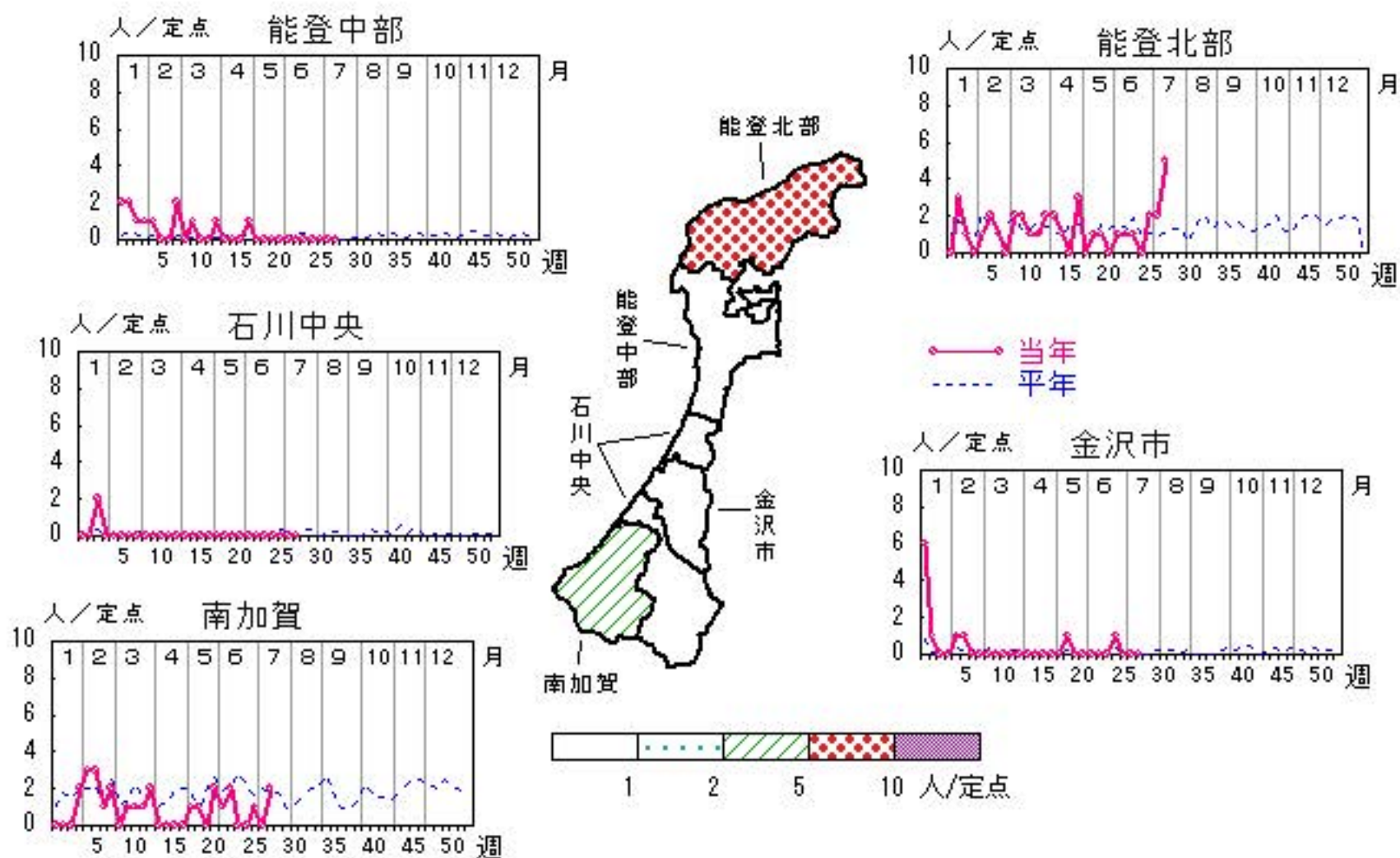


# マイコプラズマ肺炎

2017年24週～28週

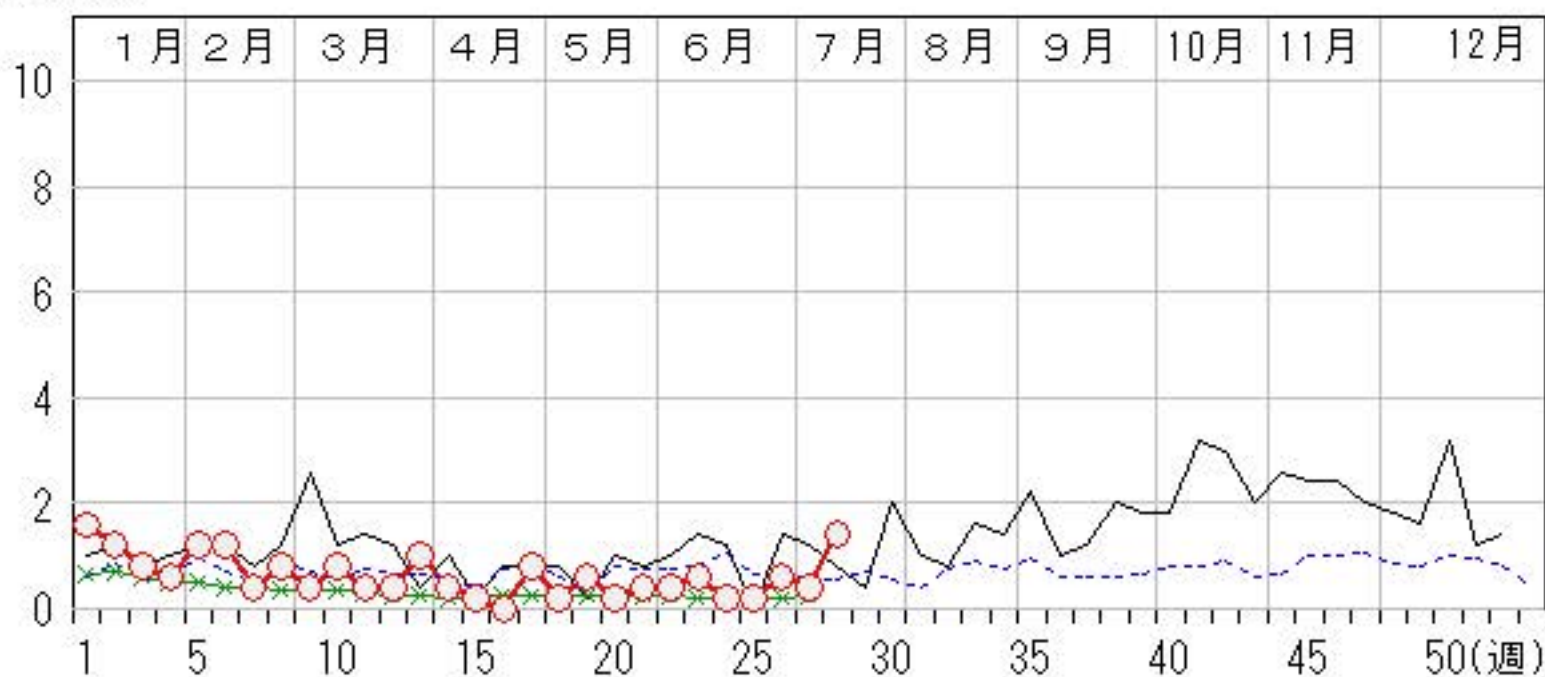
上段: 定点からの患者報告数  
下段: 定点あたりの患者数

	24週	25週	26週	27週	28週
石川県	1 <b>0.20</b>	1 <b>0.20</b>	3 <b>0.60</b>	2 <b>0.40</b>	7 <b>1.40</b>
金沢市	0 <b>0.00</b>	1 <b>1.00</b>	0 <b>0.00</b>	0 <b>0.00</b>	0 <b>0.00</b>
南加賀	0 <b>0.00</b>	0 <b>0.00</b>	1 <b>1.00</b>	0 <b>0.00</b>	2 <b>2.00</b>
石川中央	0 <b>0.00</b>	0 <b>0.00</b>	0 <b>0.00</b>	0 <b>0.00</b>	0 <b>0.00</b>
能登中部	0 <b>0.00</b>	0 <b>0.00</b>	0 <b>0.00</b>	0 <b>0.00</b>	0 <b>0.00</b>
能登北部	1 <b>1.00</b>	0 <b>0.00</b>	2 <b>2.00</b>	2 <b>2.00</b>	5 <b>5.00</b>



人/定点

○ 当年(石川県)      — 前年(石川県)  
× 当年(全国)      - - - 平年(石川県)

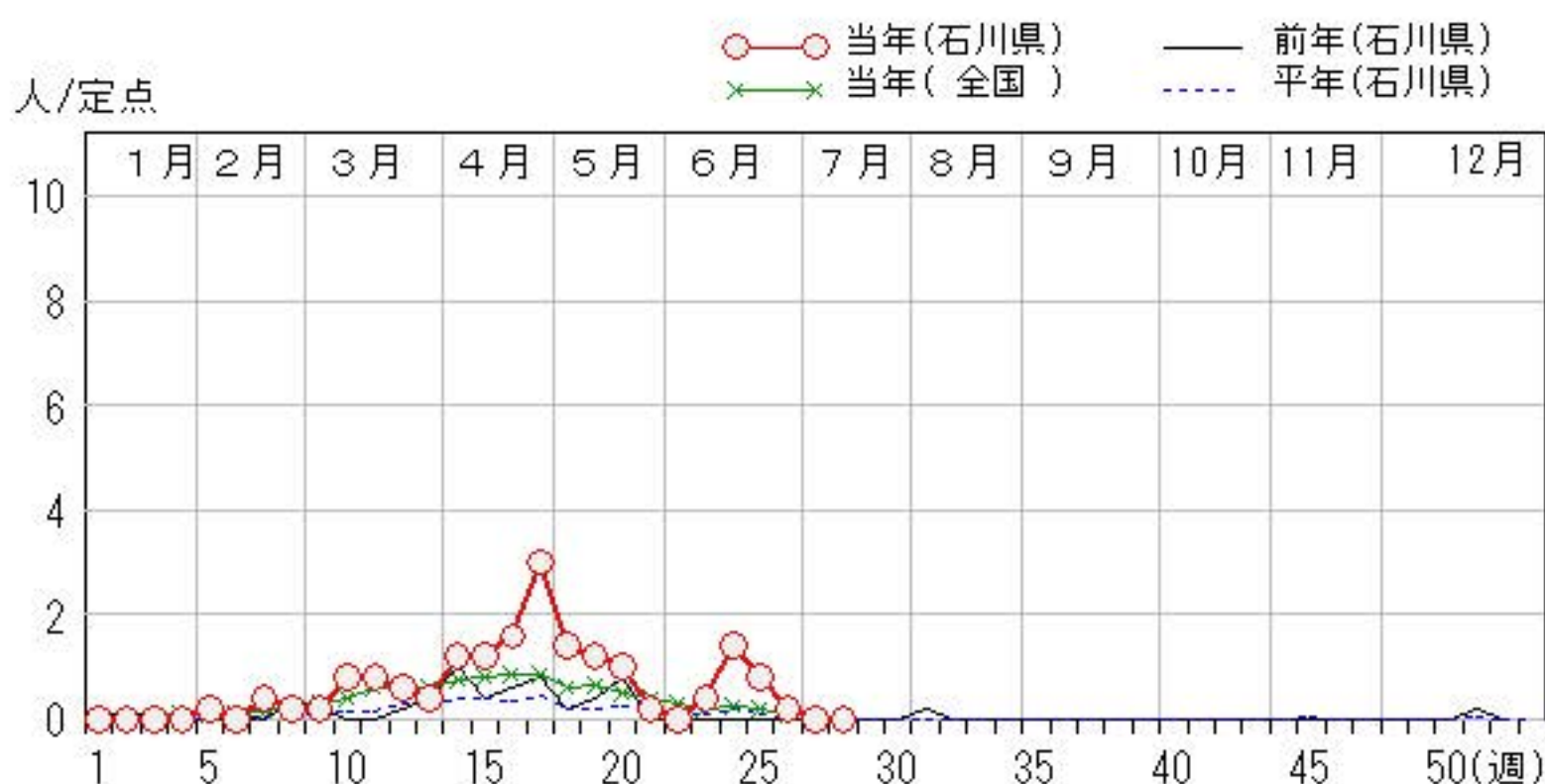
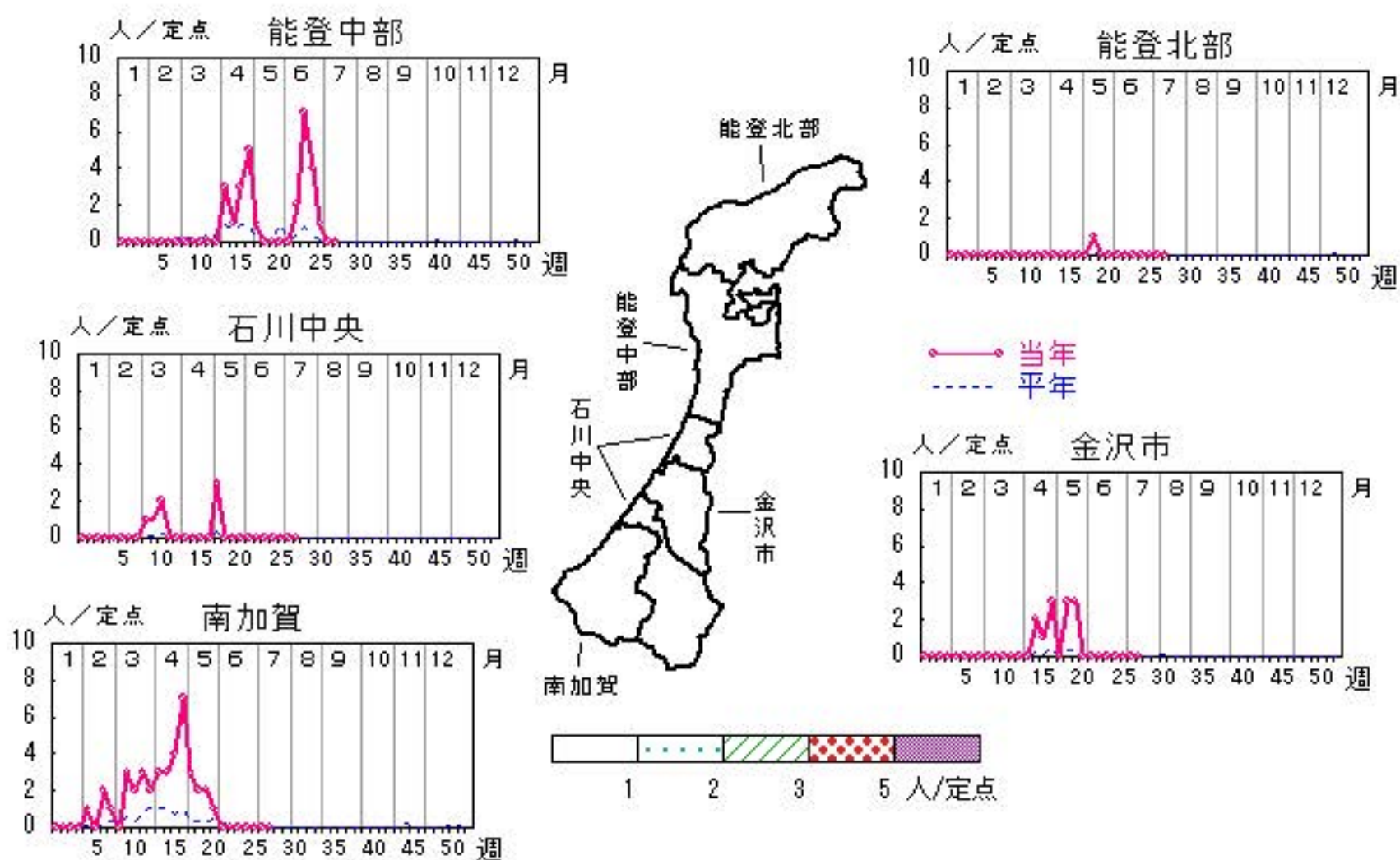


# 感染性胃腸炎（ロタウイルス）

2017年24週～28週

上段：定点からの患者報告数  
下段：定点あたりの患者数

	24週	25週	26週	27週	28週
石川県	7 <b>1.40</b>	4 <b>0.80</b>	1 <b>0.20</b>	0 <b>0.00</b>	0 <b>0.00</b>
金沢市	0 <b>0.00</b>	0 <b>0.00</b>	0 <b>0.00</b>	0 <b>0.00</b>	0 <b>0.00</b>
南加賀	0 <b>0.00</b>	0 <b>0.00</b>	0 <b>0.00</b>	0 <b>0.00</b>	0 <b>0.00</b>
石川中央	0 <b>0.00</b>	0 <b>0.00</b>	0 <b>0.00</b>	0 <b>0.00</b>	0 <b>0.00</b>
能登中部	7 <b>7.00</b>	4 <b>4.00</b>	1 <b>1.00</b>	0 <b>0.00</b>	0 <b>0.00</b>
能登北部	0 <b>0.00</b>	0 <b>0.00</b>	0 <b>0.00</b>	0 <b>0.00</b>	0 <b>0.00</b>





疾病別・年齢階級別報告患者数

2017年 第28週(石川県)

インフルエンザ	インフルエンザ	小児科	RSウイルス感染症	咽頭結膜熱	A群溶血性レンサ球菌咽頭炎	感染性胃腸炎	水痘	手足口病	伝染性紅斑	突発性発しん	百日咳	ヘルパンギーナ	流行性耳下腺炎	眼科・基幹	急性出血性結膜炎	流行性角結膜炎	細菌性髄膜炎	無菌性髄膜炎	マイコプラズマ肺炎	(オウム病除く)	クラミジア肺炎	イリス)	感染性胃腸炎(ロタウイルス)
計		計	15	62	103	8	356	4	20		47	7	計	3	1	7							
~5ヶ月		~5ヶ月			2		4						~5ヶ月										
~11ヶ月		~11ヶ月			1	18	22		4		5		~11ヶ月										
1歳		1歳	5	4	18	1	183		12		19		1歳			1							
2歳		2歳	2	7	17	1	80	1	2		9		2歳										
3歳		3歳	2	6	7	1	28	1	2		5	2	3歳										
4歳		4歳	4	9	6	1	19				2		4歳										
5歳		5歳		11	7	1	9	2			4	3	5歳										
6歳		6歳	2	6	3	1	3				1	2	6歳										
7歳		7歳		1	5	1	1				1		7歳										1
8歳		8歳		6	5		2						8歳										3
9歳		9歳			3								9歳										
10歳~14歳		10歳~14歳		6	8	1	4					1	10歳~14歳										
15歳~19歳		15歳~19歳		1	1								15歳~19歳										1
20歳~29歳		20歳以上		4	3		1						20歳~29歳										
30歳~39歳													30歳~39歳		2								
40歳~49歳													40歳~49歳										1
50歳~59歳													50歳~59歳										
60歳~69歳													60歳~69歳		1								
70歳~79歳													70歳以上										1
80歳以上																							

平成29年 感染症週報(インフルエンザ・小児科) 推移表

人

週	期間	定点数		501	600	601	602	603	604	605	606	607	608	610	612
		5 ル エン ザ	6 小 児 科	インフル エンザ	RSウ イルス 感染症	咽頭結 膜熱	A群溶 血性レ ンサ球 菌咽頭 炎	感染性 胃腸炎	水痘	手足口 病	伝染性 紅斑	突発性 発しん	百日咳	ヘルパ ン ギーナ	流行性 耳下腺 炎
1	1. 2～ 1. 8	48	29	401	3	7	38	201	11	3		9			9
2	1. 9～ 1. 15	48	29	639		11	61	270	6	1	2	9		1	4
3	1. 16～ 1. 22	48	29	1,191	4	8	83	338	8	2	4	9			7
4	1. 23～ 1. 29	48	29	1,969	2	18	95	370	9	1	2	12			1
5	1. 30～ 2. 5	48	29	1,830	6	21	89	402	8	3		7		1	4
6	2. 6～ 2. 12	48	29	1,681	6	16	89	335	6		1	16		1	2
7	2. 13～ 2. 19	48	29	1,717	4	20	88	306	11	2		9			2
8	2. 20～ 2. 26	48	29	1,202	1	31	92	208	18	3		8		1	3
9	2. 27～ 3. 5	48	29	1,006	7	28	74	204	16	2		8			4
10	3. 6～ 3. 12	48	29	937	5	21	69	215	29			9	2		4
11	3. 13～ 3. 19	48	29	827	12	19	79	201	10			10			4
12	3. 20～ 3. 26	48	29	530	7	22	62	152	26		1	12			2
13	3. 27～ 4. 2	48	29	542	21	10	64	151	10	3	2	9			2
14	4. 3～ 4. 9	48	29	459	11	7	89	307	23			11			3
15	4. 10～ 4. 16	48	29	319	7	15	74	316	8	1		20			4
16	4. 17～ 4. 23	48	29	301	7	18	78	393	16			13			7
17	4. 24～ 4. 30	48	29	165	7	16	86	365	9	3		18	1		3
18	5. 1～ 5. 7	48	29	118	1	16	60	287	9	3	3	5			2
19	5. 8～ 5. 14	48	29	85	3	27	72	386	14	5	2	13			2
20	5. 15～ 5. 21	48	29	39	6	22	74	314	8	18	4	13		8	2
21	5. 22～ 5. 28	48	29	9	9	32	66	293	19	15	4	16		6	1
22	5. 29～ 6. 4	48	29	9	4	34	75	235	8	15	2	13	1	5	11
23	6. 5～ 6. 11	48	29		2	34	71	199	23	35	11	14		3	1
24	6. 12～ 6. 18	48	29		7	31	71	214	14	54	5	13		9	13
25	6. 19～ 6. 25	48	29	2	1	38	105	147	9	49	2	15		9	5
26	6. 26～ 7. 2	48	29	2		35	87	107	6	143	13	16		16	12
27	7. 3～ 7. 9	48	29	1		35	68	103	2	186	3	15		31	12
28	7. 10～ 7. 16	48	29			15	62	103	8	356	4	20		47	7
	合 計			15,981	143	607	2,121	7,122	344	903	65	342	4	138	133



平成29年 感染症週報(インフルエンザ・小児科) 推移表 定点当たり患者発生数

人/定点

週	期間	定点数		501	600	601	602	603	604	605	606	607	608	610	612
		5 ル エン ザ	6 小 児 科	インフル エンザ	RSウ イルス 感染症	咽頭結 膜熱	A群溶 血性レ ンサ球 菌咽頭 炎	感染性 胃腸炎	水痘	手足口 病	伝染性 紅斑	突発性 発しん	百日咳	ヘルパ ン ギーナ	流行性 耳下腺 炎
1	1. 2~ 1. 8	48	29	8.35	0.10	0.24	1.31	6.93	0.38	0.10		0.31			0.31
2	1. 9~ 1.15	48	29	13.31		0.38	2.10	9.31	0.21	0.03	0.07	0.31		0.03	0.14
3	1.16~ 1.22	48	29	24.81	0.14	0.28	2.86	11.66	0.28	0.07	0.14	0.31			0.24
4	1.23~ 1.29	48	29	41.02	0.07	0.62	3.28	12.76	0.31	0.03	0.07	0.41			0.03
5	1.30~ 2. 5	48	29	38.13	0.21	0.72	3.07	13.86	0.28	0.10		0.24		0.03	0.14
6	2. 6~ 2.12	48	29	35.02	0.21	0.55	3.07	11.55	0.21		0.03	0.55		0.03	0.07
7	2.13~ 2.19	48	29	35.77	0.14	0.69	3.03	10.55	0.38	0.07		0.31			0.07
8	2.20~ 2.26	48	29	25.04	0.03	1.07	3.17	7.17	0.62	0.10		0.28		0.03	0.10
9	2.27~ 3. 5	48	29	20.96	0.24	0.97	2.55	7.03	0.55	0.07		0.28			0.14
10	3. 6~ 3.12	48	29	19.52	0.17	0.72	2.38	7.41	1.00			0.31	0.07		0.14
11	3.13~ 3.19	48	29	17.23	0.41	0.66	2.72	6.93	0.34			0.34			0.14
12	3.20~ 3.26	48	29	11.04	0.24	0.76	2.14	5.24	0.90		0.03	0.41			0.07
13	3.27~ 4. 2	48	29	11.29	0.72	0.34	2.21	5.21	0.34	0.10	0.07	0.31			0.07
14	4. 3~ 4. 9	48	29	9.56	0.38	0.24	3.07	10.59	0.79			0.38			0.10
15	4.10~ 4.16	48	29	6.65	0.24	0.52	2.55	10.90	0.28	0.03		0.69			0.14
16	4.17~ 4.23	48	29	6.27	0.24	0.62	2.69	13.55	0.55			0.45			0.24
17	4.24~ 4.30	48	29	3.44	0.24	0.55	2.97	12.59	0.31	0.10		0.62	0.03		0.10
18	5. 1~ 5. 7	48	29	2.46	0.03	0.55	2.07	9.90	0.31	0.10	0.10	0.17			0.07
19	5. 8~ 5.14	48	29	1.77	0.10	0.93	2.48	13.31	0.48	0.17	0.07	0.45			0.07
20	5.15~ 5.21	48	29	0.81	0.21	0.76	2.55	10.83	0.28	0.62	0.14	0.45		0.28	0.07
21	5.22~ 5.28	48	29	0.19	0.31	1.10	2.28	10.10	0.66	0.52	0.14	0.55		0.21	0.03
22	5.29~ 6. 4	48	29	0.19	0.14	1.17	2.59	8.10	0.28	0.52	0.07	0.45	0.03	0.17	0.38
23	6. 5~ 6.11	48	29		0.07	1.17	2.45	6.86	0.79	1.21	0.38	0.48		0.10	0.03
24	6.12~ 6.18	48	29		0.24	1.07	2.45	7.38	0.48	1.86	0.17	0.45		0.31	0.45
25	6.19~ 6.25	48	29	0.04	0.03	1.31	3.62	5.07	0.31	1.69	0.07	0.52		0.31	0.17
26	6.26~ 7. 2	48	29	0.04		1.21	3.00	3.69	0.21	4.93	0.45	0.55		0.55	0.41
27	7. 3~ 7. 9	48	29	0.02		1.21	2.34	3.55	0.07	6.41	0.10	0.52		1.07	0.41
28	7.10~ 7.16	48	29			0.52	2.14	3.55	0.28	12.28	0.14	0.69		1.62	0.24
合 計				332.94	4.93	20.93	73.14	245.59	11.86	31.14	2.24	11.79	0.14	4.76	4.59

平成29年 感染症週報(眼科・基幹) 推移表

人

週	期間	定点数		701	702	902	903	904	905	907
		7 眼科	9 基幹	急性出血性結膜炎	流行性角結膜炎	細菌性髄膜炎	無菌性髄膜炎	マイコプラズマ肺炎	クラミジア肺炎	感染性胃腸炎(ロタウイルス)
1	1. 2~ 1. 8	7	5		2			8		
2	1. 9~ 1.15	7	5					6		
3	1.16~ 1.22	7	5					4		
4	1.23~ 1.29	7	5					3		
5	1.30~ 2. 5	7	5					6		1
6	2. 6~ 2.12	7	5		1			6		
7	2.13~ 2.19	7	5					2		2
8	2.20~ 2.26	7	5					4		1
9	2.27~ 3. 5	7	5		1			2		1
10	3. 6~ 3.12	7	5					4		4
11	3.13~ 3.19	7	5					2		4
12	3.20~ 3.26	7	5		1			2		3
13	3.27~ 4. 2	7	5		2	1		5		2
14	4. 3~ 4. 9	7	5		2			2		6
15	4.10~ 4.16	7	5					1		6
16	4.17~ 4.23	7	5		7					8
17	4.24~ 4.30	7	5		2			4		15
18	5. 1~ 5. 7	7	5		2			1		7
19	5. 8~ 5.14	7	5		6			3		6
20	5.15~ 5.21	7	5		3			1		5
21	5.22~ 5.28	7	5		7		1	2		1
22	5.29~ 6. 4	7	5		9			2		
23	6. 5~ 6.11	7	5		13		1	3		2
24	6.12~ 6.18	7	5		4			1		7
25	6.19~ 6.25	7	5		12		2	1		4
26	6.26~ 7. 2	7	5		8		1	3		1
27	7. 3~ 7. 9	7	5		6			2		
28	7.10~ 7.16	7	5		3		1	7		
	合 計				91	1	6	87		86



平成29年 感染症週報(眼科・基幹) 推移表 定点当たり患者発生数

人/定点

週	期間	定点数		701	702	902	903	904	905	907
		7 眼科	9 基幹	急性出血性結膜炎	流行性角結膜炎	細菌性髄膜炎	無菌性髄膜炎	マイコプラズマ肺炎	クラミジア肺炎	感染性胃腸炎(ロタウイルス)
1	1. 2~ 1. 8	7	5		0.29			1.60		
2	1. 9~ 1.15	7	5					1.20		
3	1.16~ 1.22	7	5					0.80		
4	1.23~ 1.29	7	5					0.60		
5	1.30~ 2. 5	7	5					1.20		0.20
6	2. 6~ 2.12	7	5		0.14			1.20		
7	2.13~ 2.19	7	5					0.40		0.40
8	2.20~ 2.26	7	5					0.80		0.20
9	2.27~ 3. 5	7	5		0.14			0.40		0.20
10	3. 6~ 3.12	7	5					0.80		0.80
11	3.13~ 3.19	7	5					0.40		0.80
12	3.20~ 3.26	7	5		0.14			0.40		0.60
13	3.27~ 4. 2	7	5		0.29	0.20		1.00		0.40
14	4. 3~ 4. 9	7	5		0.29			0.40		1.20
15	4.10~ 4.16	7	5					0.20		1.20
16	4.17~ 4.23	7	5		1.00					1.60
17	4.24~ 4.30	7	5		0.29			0.80		3.00
18	5. 1~ 5. 7	7	5		0.29			0.20		1.40
19	5. 8~ 5.14	7	5		0.86			0.60		1.20
20	5.15~ 5.21	7	5		0.43			0.20		1.00
21	5.22~ 5.28	7	5		1.00		0.20	0.40		0.20
22	5.29~ 6. 4	7	5		1.29			0.40		
23	6. 5~ 6.11	7	5		1.86		0.20	0.60		0.40
24	6.12~ 6.18	7	5		0.57			0.20		1.40
25	6.19~ 6.25	7	5		1.71		0.40	0.20		0.80
26	6.26~ 7. 2	7	5		1.14		0.20	0.60		0.20
27	7. 3~ 7. 9	7	5		0.86			0.40		
28	7.10~ 7.16	7	5		0.43		0.20	1.40		
合 計					13.00	0.20	1.20	17.40		17.20