

感染症発生動向調査（週報）の保健所別発生状況												
		調査対象期間			定点当り		石川中央					備考
		前週 3/20～3/26	今週 3/27～4/2	増減	前年同週	今週 (13週)	南加賀 定点 10	金沢市 定点 16	石川中央 定点 10	能登中部 定点 7	能登北部 定点 5	
1	◎ インフルエンザ	530	542	12	15.96	11.29	↑	↑	↓	↓	↓	新：今週新たに報告あり 矢印：前週に引き続き報告あり ↑増加 ↓減少 →同数 ▽：前週に報告あり、今週報告なし
							南加賀 定点 6	金沢市 定点 10	石川中央 定点 6	能登中部 定点 4	能登北部 定点 3	
2	RSウイルス感染症	7	21	14	—	0.72	↓	新		↑	▽	
3	咽頭結膜熱	22	10	△12	0.31	0.34	↓	↓	▽	↑	▽	
4	A群溶血性レンサ球菌咽頭炎	62	64	2	2.03	2.21	↓	↑	↓	↑	▽	
5	感染性胃腸炎	152	151	△1	4.17	5.21	↑	↓	↑	↓	新	
6	水痘	26	10	△16	0.31	0.34	↓	新	↓	↓	▽	
7	手足口病	—	3	3	—	0.10		新	新		新	
8	伝染性紅斑	1	2	1	0.79	0.07	新	新	▽			
9	突発性発しん	12	9	△3	0.21	0.31	→	▽	→	↑		
10	百日咳	—	—	—	—	—						
11	ヘルパンギーナ	—	—	—	—	—						
12	流行性耳下腺炎	2	2	—	2.14	0.07		▽	▽	新		
							南加賀 定点 1	金沢市 定点 3	石川中央 定点 1	能登中部 定点 1	能登北部 定点 1	
13	急性出血性結膜炎	—	—	—	—	—						
14	流行性角結膜炎	1	2	1	0.57	0.29		▽	新			
							南加賀 定点 1	金沢市 定点 1	石川中央 定点 1	能登中部 定点 1	能登北部 定点 1	
15	細菌性髄膜炎	—	1	1	—	0.20				新		
16	無菌性髄膜炎	—	—	—	—	—						
17	マイコプラズマ肺炎	2	5	3	0.40	1.00	↑			新	↑	
18	クラミジア肺炎(オウム病除く)	—	—	—	—	—						
19	感染性胃腸炎(ロタウイルス)	3	2	△1	0.40	0.40	↓					
合計		820	824	4								

石川県感染症情報センター

※本週報は速報性を重視しておりますので、今後調査などの結果に応じて、若干の変更が生じることがあります。

◎：(警報)大きな流行の発生・継続が疑われること

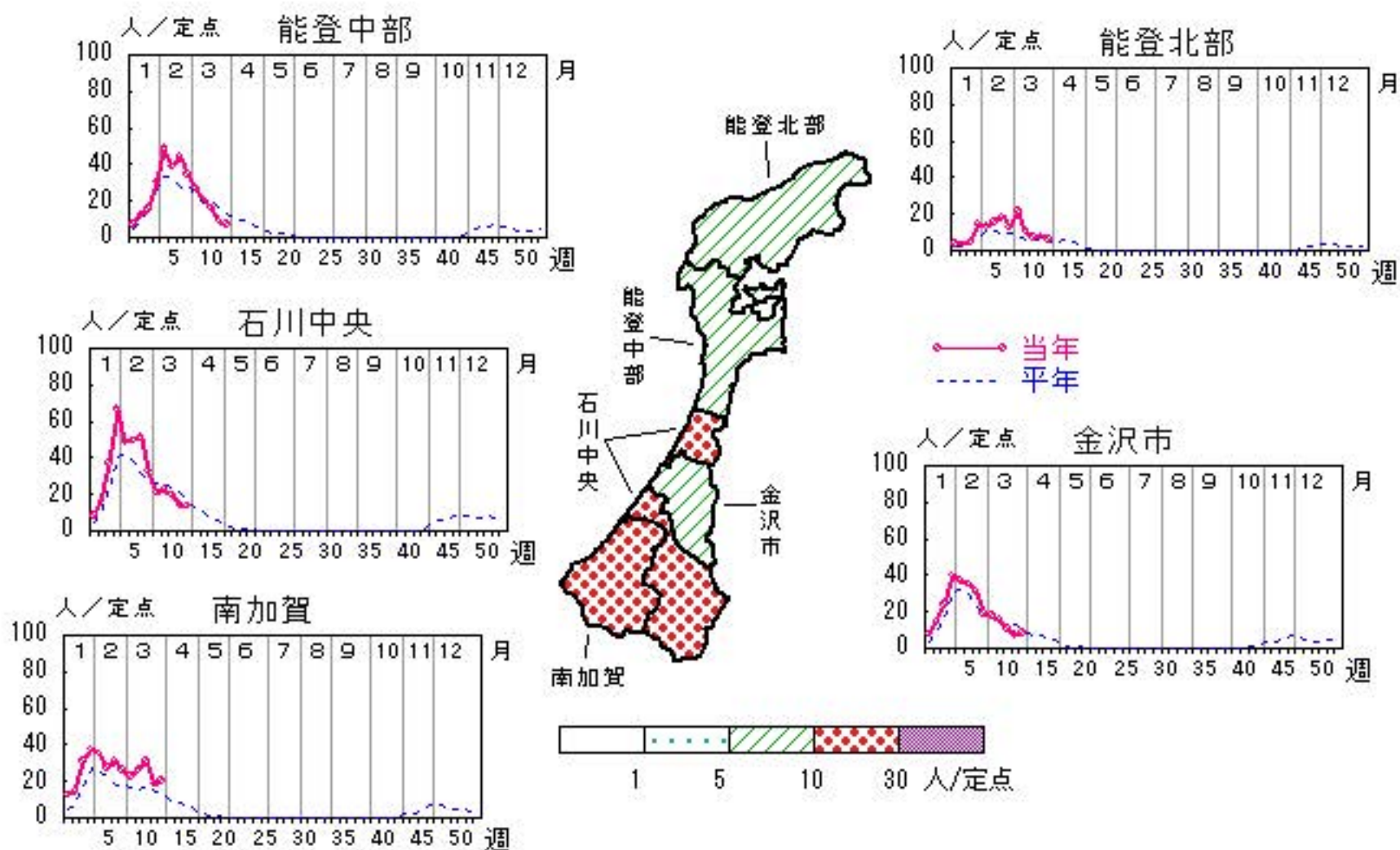
○：(注意報)流行の発生前であれば今後4週間以内に大きな流行が発生する可能性があること、流行発生後であればその流行がまだ終わっていない可能性があること

インフルエンザ

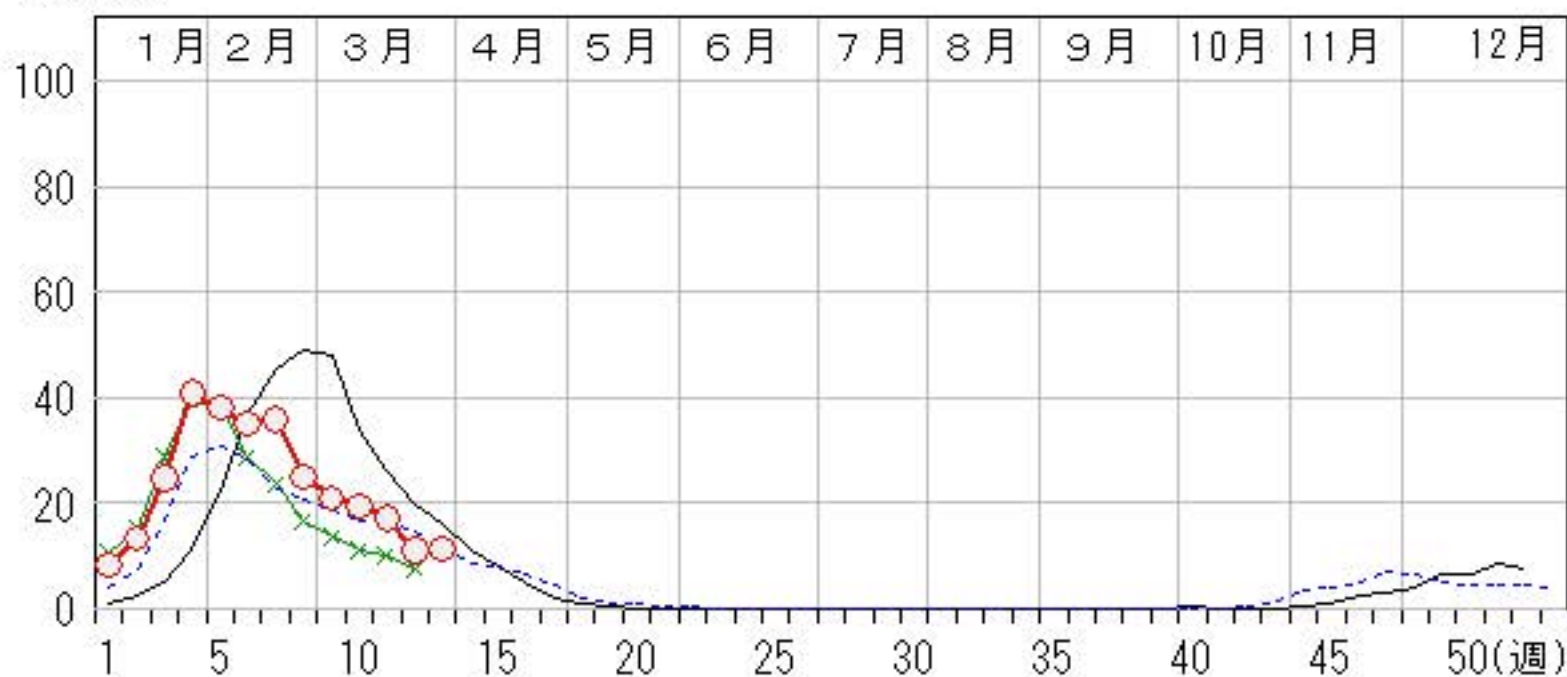
2017年 9週～13週

上段: 定点からの患者報告数
下段: 定点あたりの患者数

	9週	10週	11週	12週	13週
石川県	1,006 20.96	937 19.52	827 17.23	530 11.04	542 11.29
金沢市	283 17.69	247 15.44	171 10.69	108 6.75	128 8.00
南加賀	224 22.40	259 25.90	312 31.20	183 18.30	201 20.10
石川中央	207 20.70	232 23.20	195 19.50	138 13.80	135 13.50
能登中部	186 26.57	146 20.86	112 16.00	62 8.86	50 7.14
能登北部	106 21.20	53 10.60	37 7.40	39 7.80	28 5.60



○ 当年(石川県) — 前年(石川県)
× 当年(全国) - - - 平年(石川県)

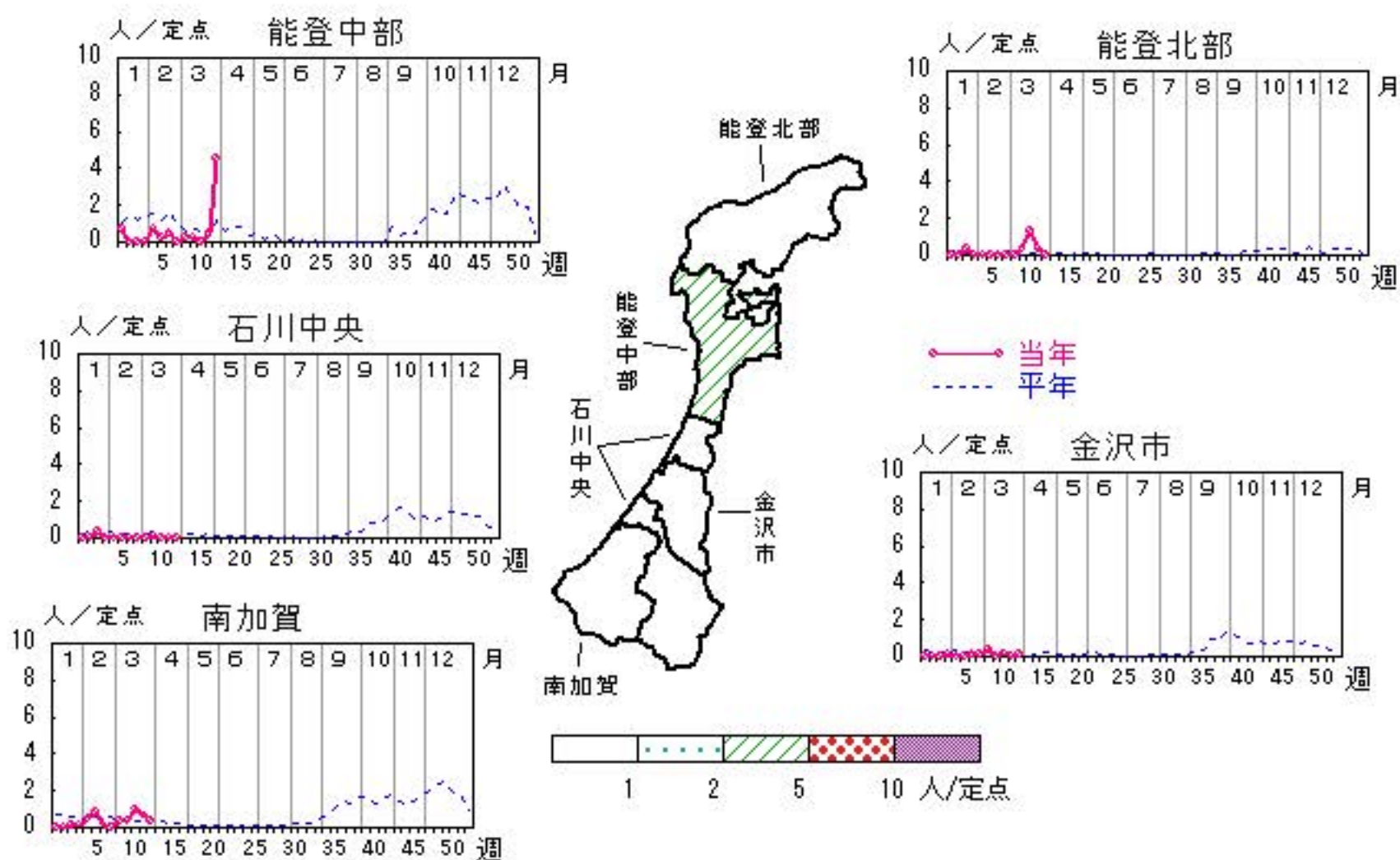


RSウイルス感染症

2017年 9週～13週

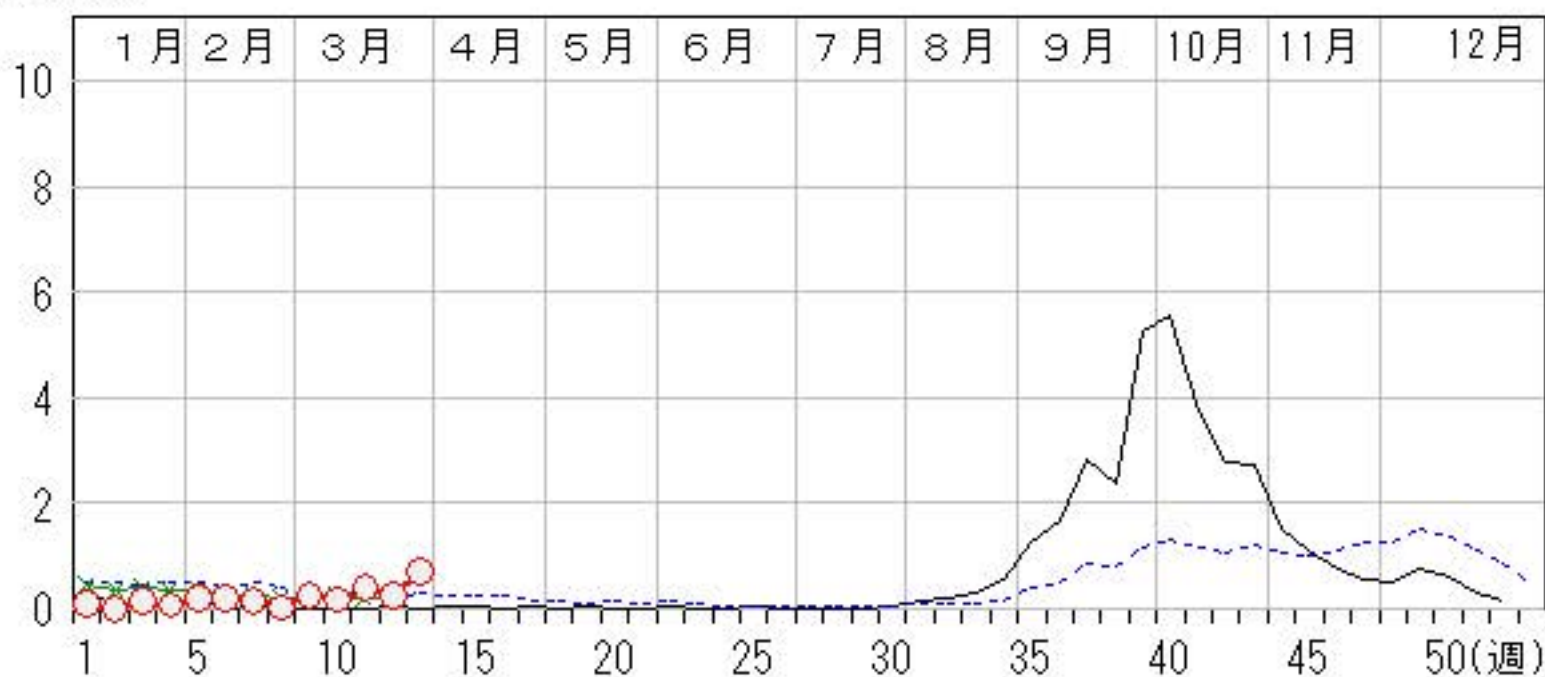
上段: 定点からの患者報告数
下段: 定点あたりの患者数

	9週	10週	11週	12週	13週
石川県	7 0.24	5 0.17	12 0.41	7 0.24	21 0.72
金沢市	4 0.40	0 0.00	2 0.20	0 0.00	1 0.10
南加賀	2 0.33	2 0.33	6 1.00	4 0.67	2 0.33
石川中央	0 0.00	1 0.17	0 0.00	0 0.00	0 0.00
能登中部	1 0.25	1 0.25	0 0.00	2 0.50	18 4.50
能登北部	0 0.00	1 0.33	4 1.33	1 0.33	0 0.00



人/定点

○ 当年(石川県) — 前年(石川県)
 × 当年(全国) - - - 平年(石川県)

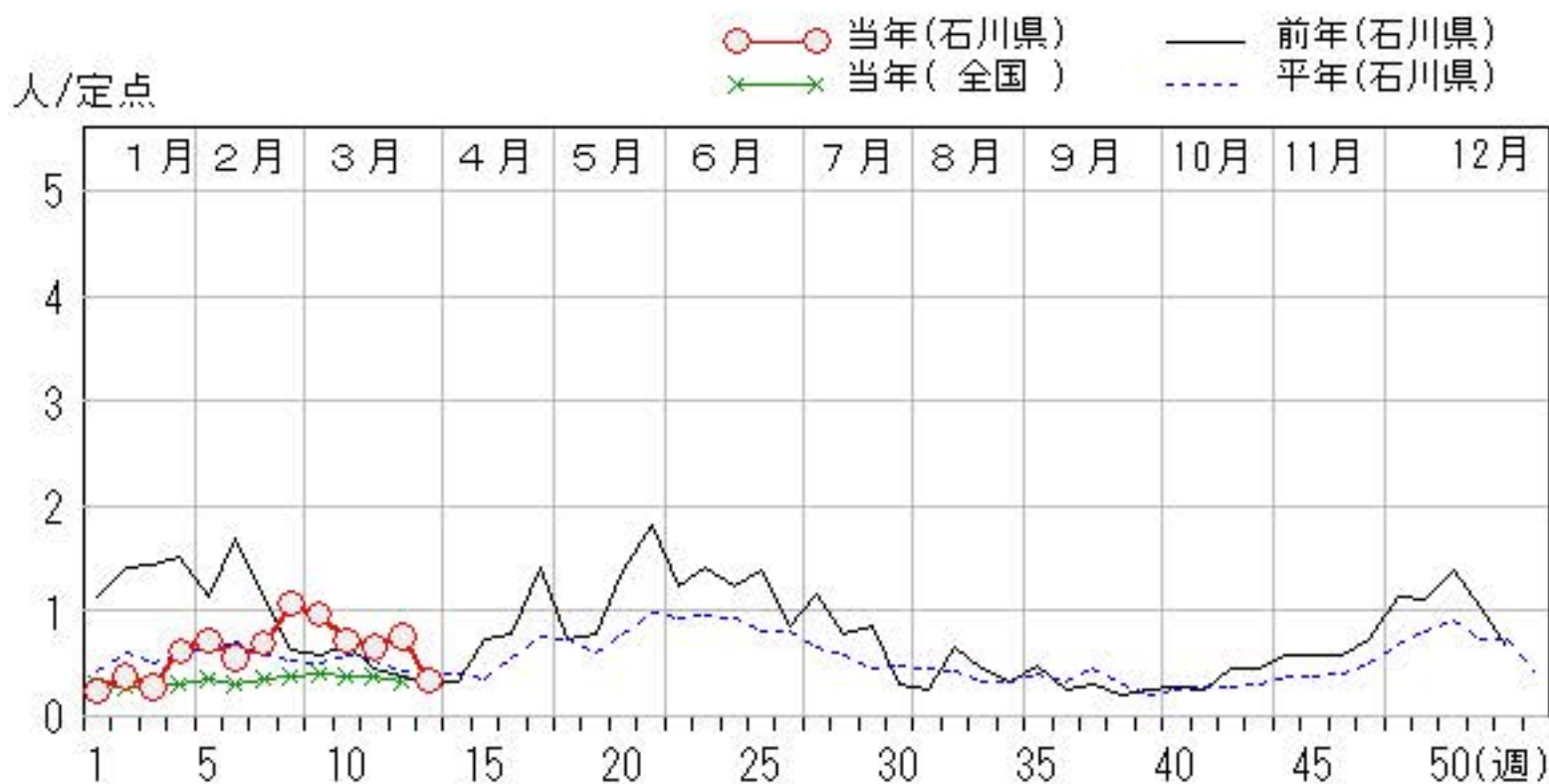
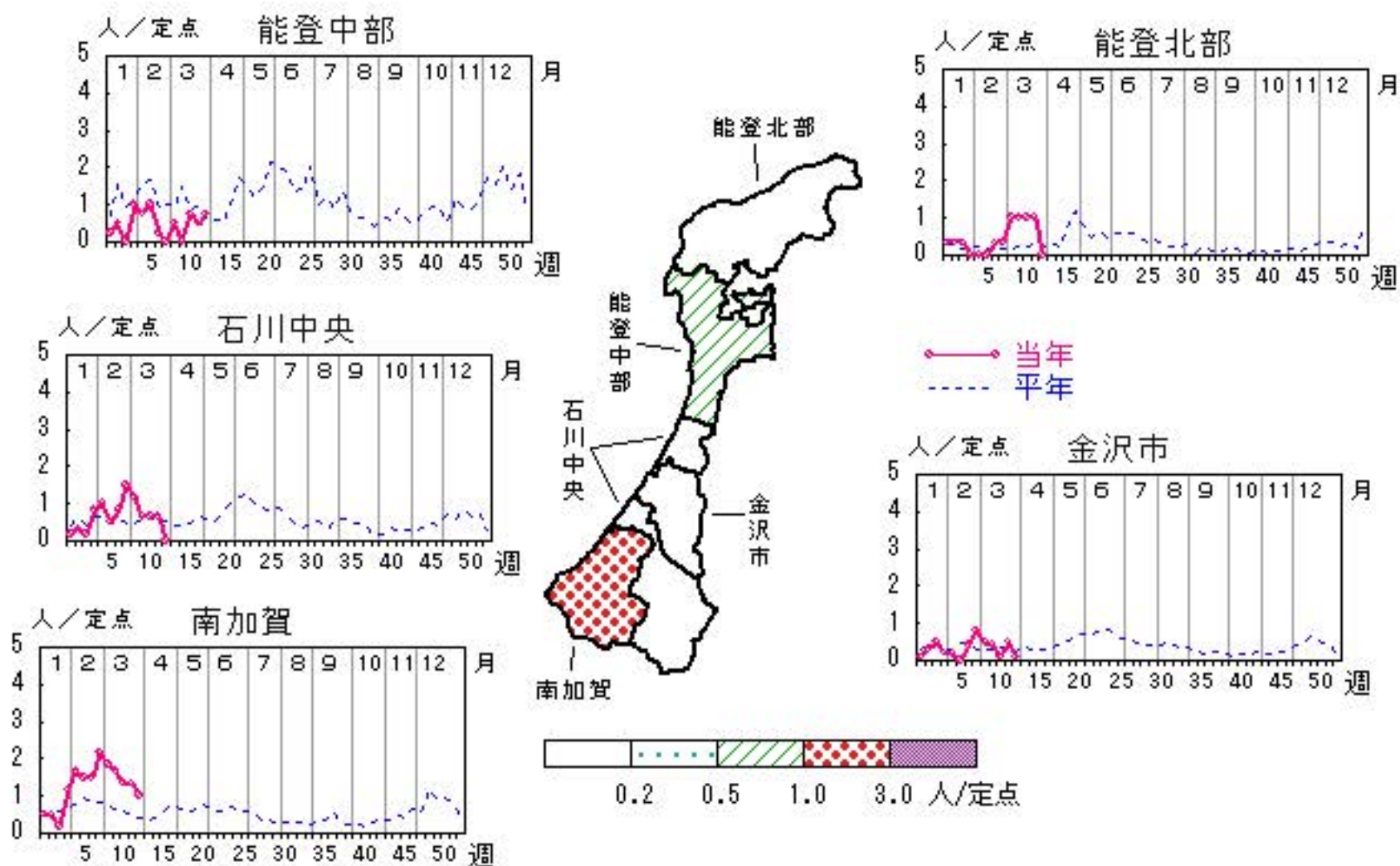


咽頭結膜熱

2017年 9週～13週

上段: 定点からの患者報告数
下段: 定点あたりの患者数

	9週	10週	11週	12週	13週
石川県	28 0.97	21 0.72	19 0.66	22 0.76	10 0.34
金沢市	5 0.50	4 0.40	1 0.10	5 0.50	1 0.10
南加賀	11 1.83	10 1.67	8 1.33	8 1.33	6 1.00
石川中央	7 1.17	4 0.67	4 0.67	4 0.67	0 0.00
能登中部	2 0.50	0 0.00	3 0.75	2 0.50	3 0.75
能登北部	3 1.00	3 1.00	3 1.00	3 1.00	0 0.00

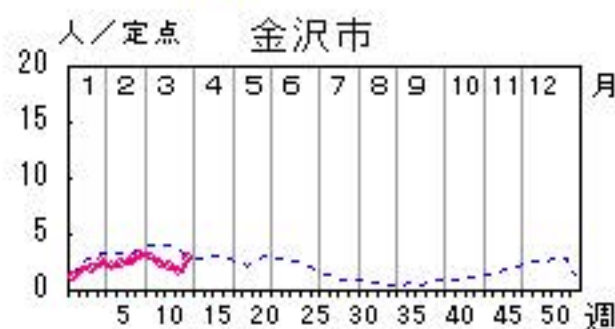
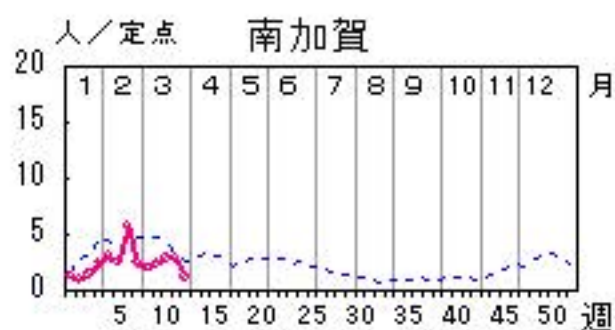
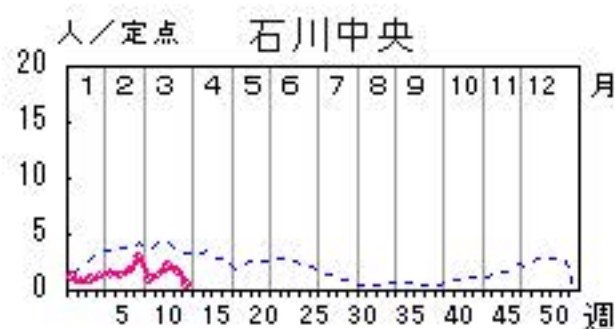
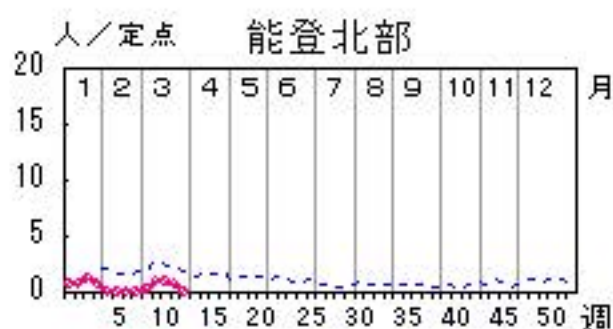
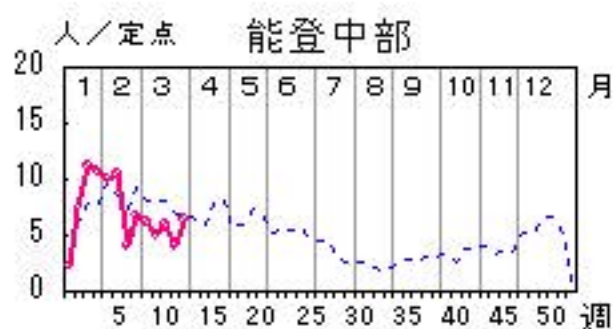


A群溶血性レンサ球菌咽頭炎

2017年 9週～13週

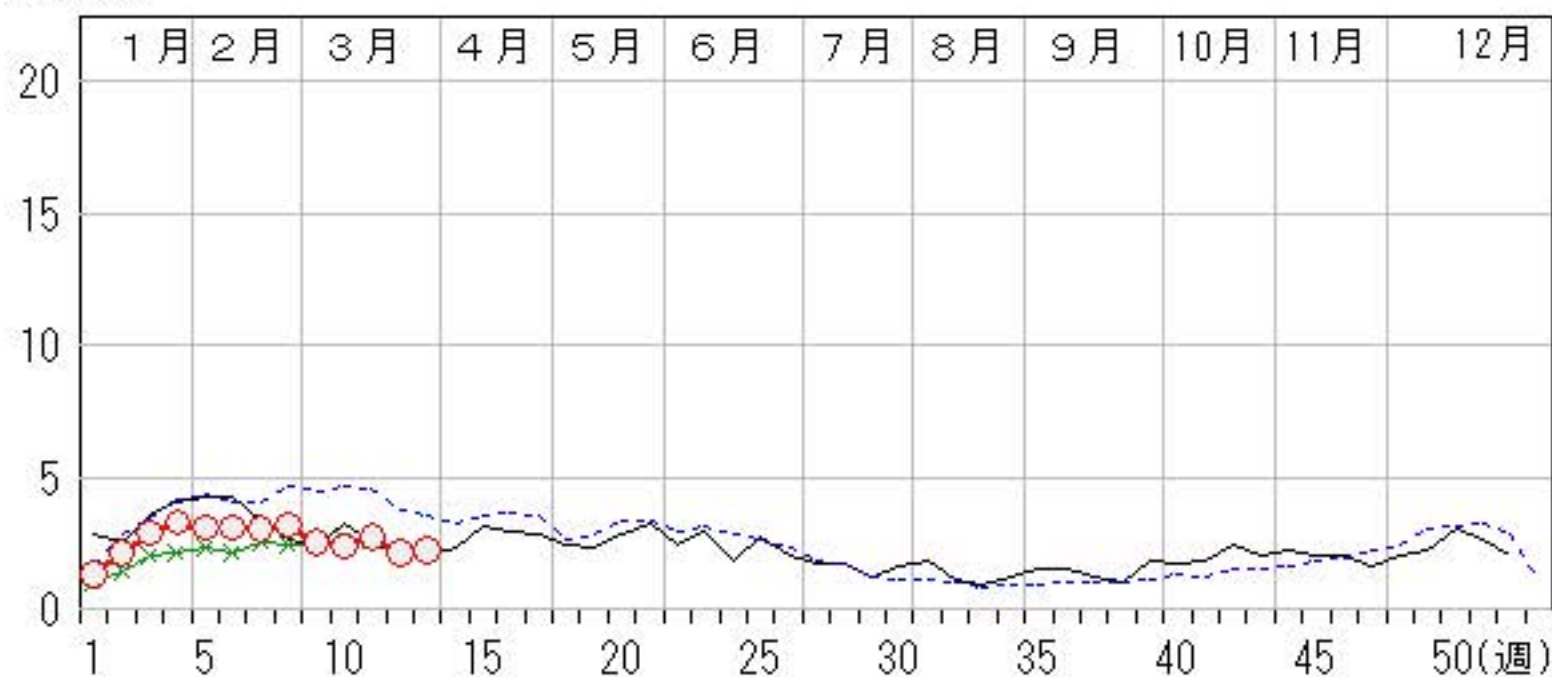
上段: 定点からの患者報告数
下段: 定点あたりの患者数

	9週	10週	11週	12週	13週
石川県	74 2.55	69 2.38	79 2.72	62 2.14	64 2.21
金沢市	30 3.00	24 2.40	22 2.20	17 1.70	28 2.80
南加賀	12 2.00	14 2.33	17 2.83	17 2.83	7 1.17
石川中央	6 1.00	8 1.33	13 2.17	10 1.67	3 0.50
能登中部	25 6.25	20 5.00	24 6.00	16 4.00	26 6.50
能登北部	1 0.33	3 1.00	3 1.00	2 0.67	0 0.00



人/定点

○ 当年(石川県) — 前年(石川県)
× 当年(全国) - - - 平年(石川県)

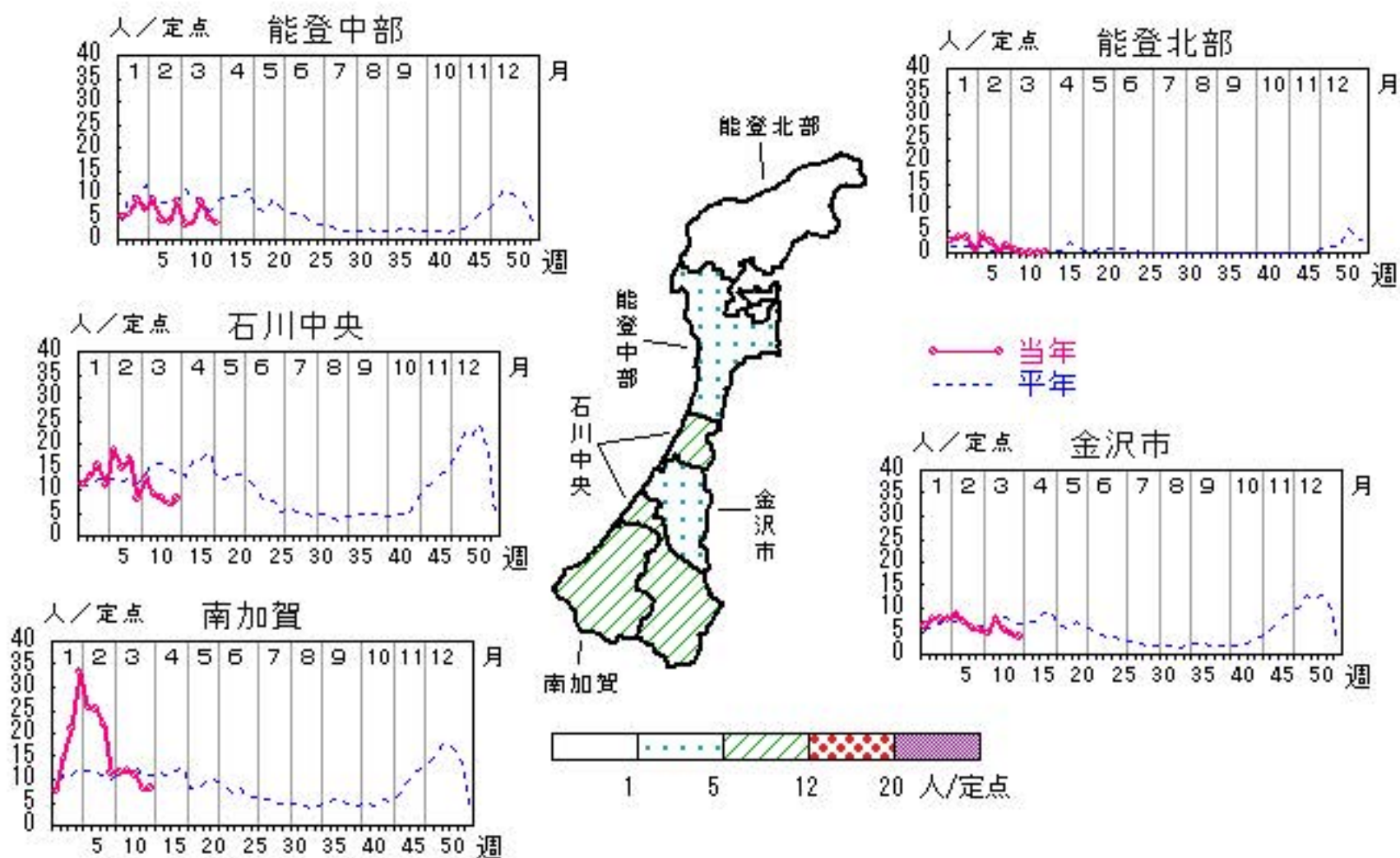


感染性胃腸炎

2017年 9週～13週

上段: 定点からの患者報告数
下段: 定点あたりの患者数

	9週	10週	11週	12週	13週
石川県	204 7.03	215 7.41	201 6.93	152 5.24	151 5.21
金沢市	46 4.60	76 7.60	54 5.40	45 4.50	38 3.80
南加賀	68 11.33	71 11.83	65 10.83	47 7.83	49 8.17
石川中央	75 12.50	54 9.00	50 8.33	41 6.83	49 8.17
能登中部	13 3.25	14 3.50	32 8.00	19 4.75	14 3.50
能登北部	2 0.67	0 0.00	0 0.00	0 0.00	1 0.33

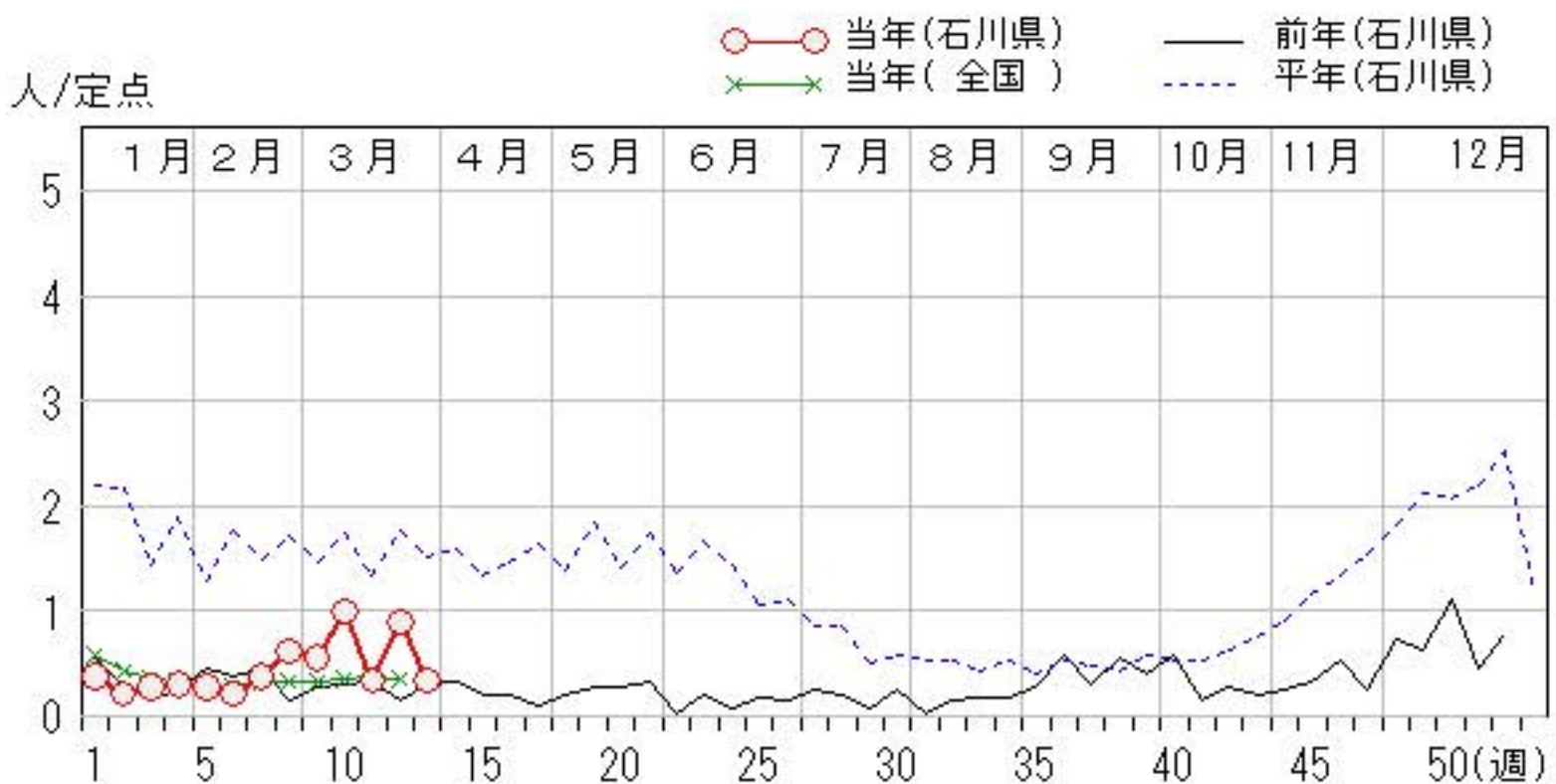
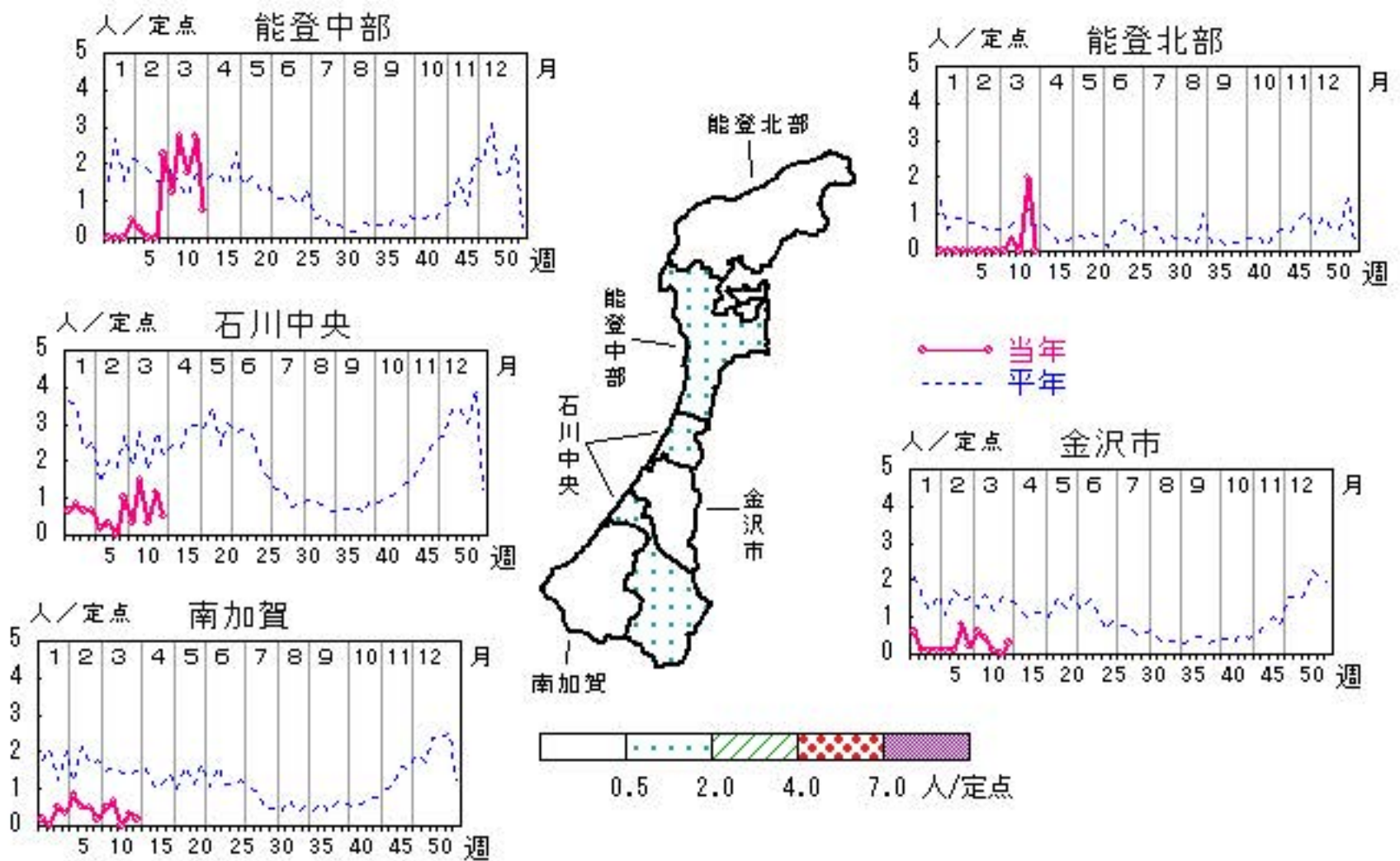


水痘

2017年 9週～13週

上段: 定点からの患者報告数
下段: 定点あたりの患者数

	9週	10週	11週	12週	13週
石川県	16 0.55	29 1.00	10 0.34	26 0.90	10 0.34
金沢市	6 0.60	4 0.40	1 0.10	0 0.00	3 0.30
南加賀	3 0.50	4 0.67	0 0.00	2 0.33	1 0.17
石川中央	2 0.33	9 1.50	2 0.33	7 1.17	3 0.50
能登中部	5 1.25	11 2.75	7 1.75	11 2.75	3 0.75
能登北部	0 0.00	1 0.33	0 0.00	6 2.00	0 0.00

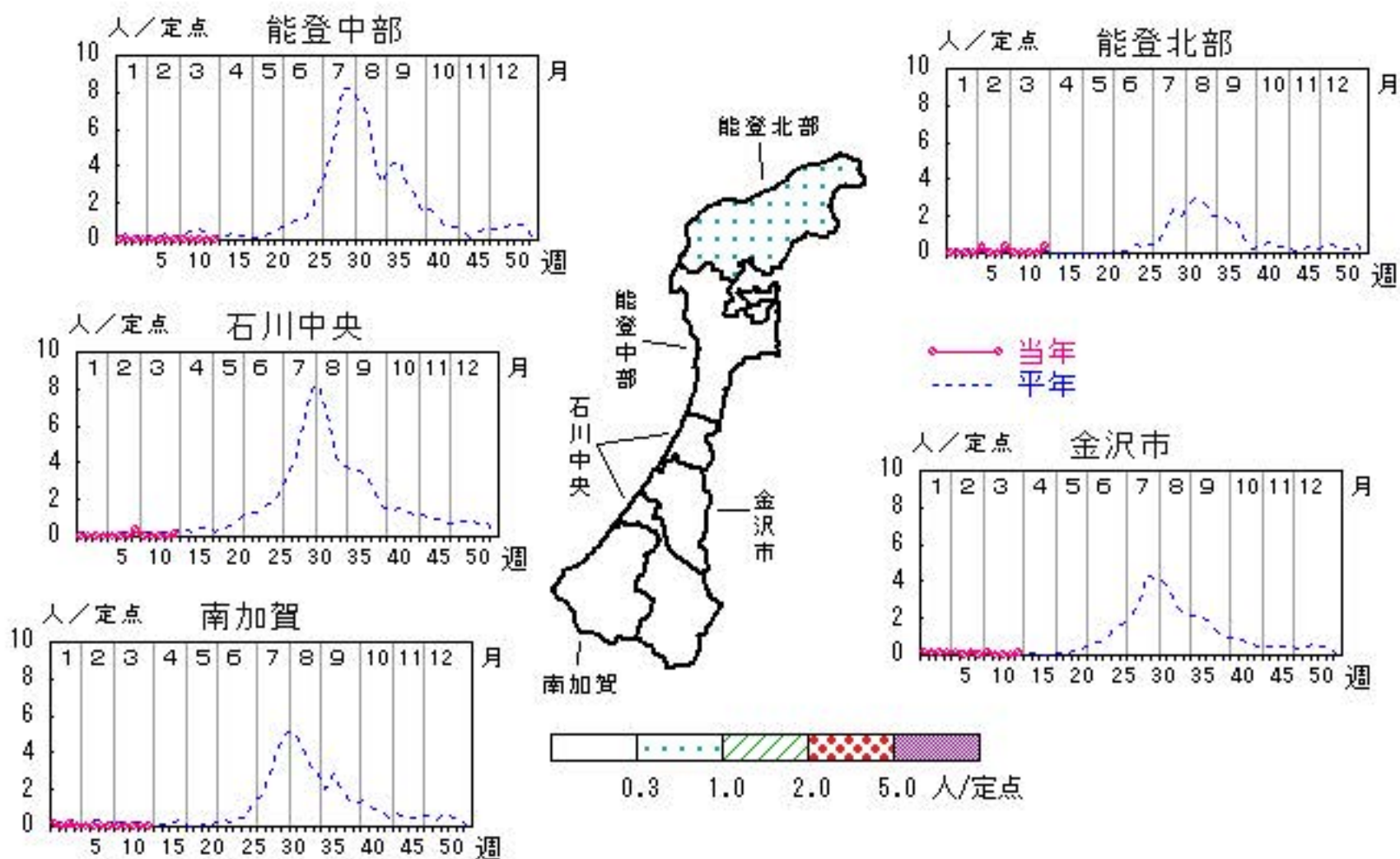


手足口病

2017年 9週～13週

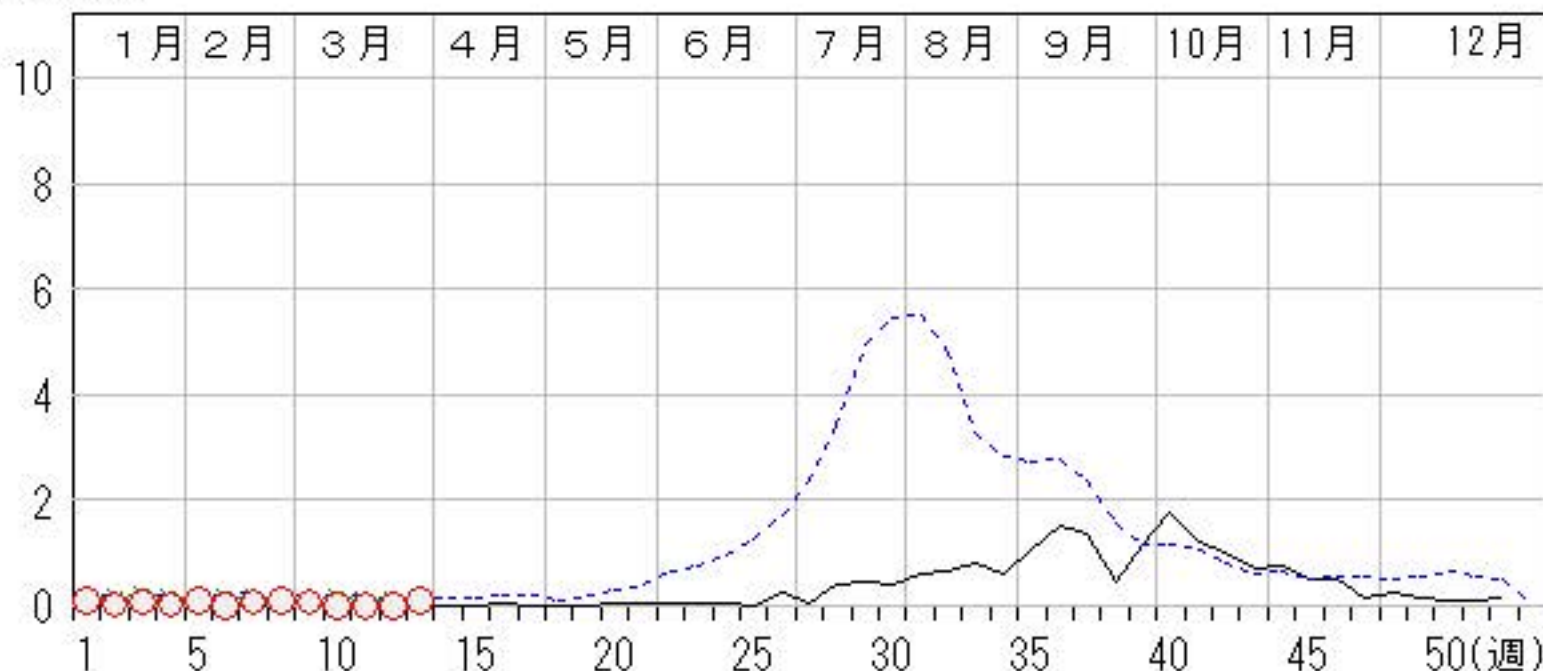
上段: 定点からの患者報告数
下段: 定点あたりの患者数

	9週	10週	11週	12週	13週
石川県	2 0.07	0 0.00	0 0.00	0 0.00	3 0.10
金沢市	2 0.20	0 0.00	0 0.00	0 0.00	1 0.10
南加賀	0 0.00	0 0.00	0 0.00	0 0.00	0 0.00
石川中央	0 0.00	0 0.00	0 0.00	0 0.00	1 0.17
能登中部	0 0.00	0 0.00	0 0.00	0 0.00	0 0.00
能登北部	0 0.00	0 0.00	0 0.00	0 0.00	1 0.33



人/定点

○ 当年(石川県) — 前年(石川県)
× 当年(全国) - - - 平年(石川県)

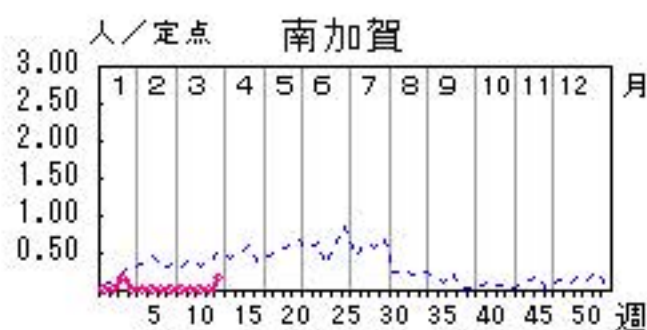
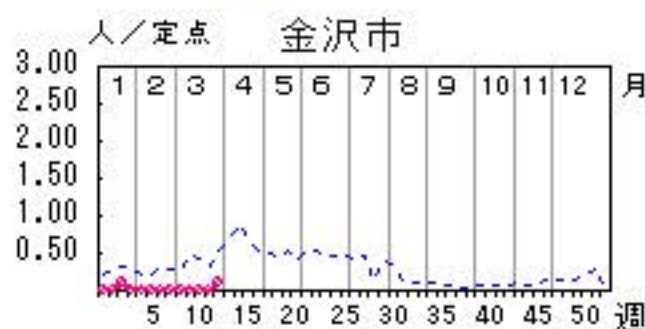
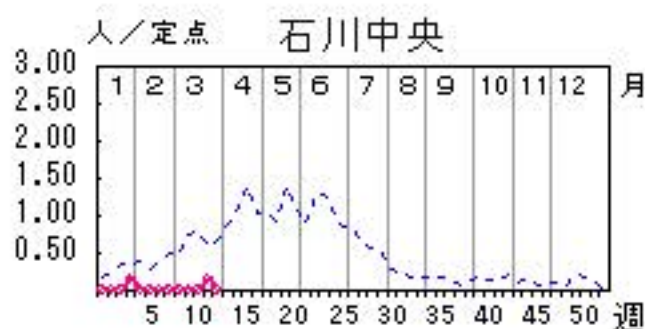
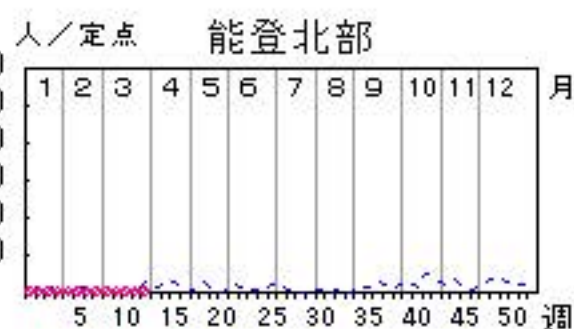
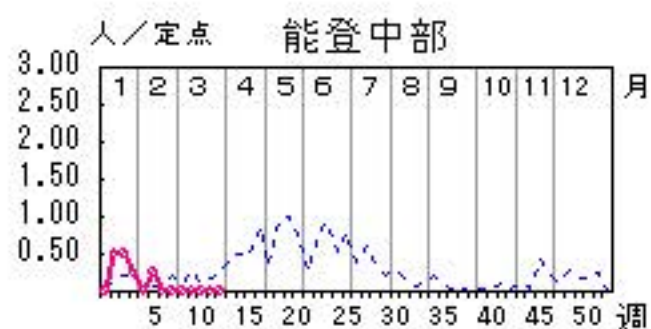


伝染性紅斑

2017年 9週～13週

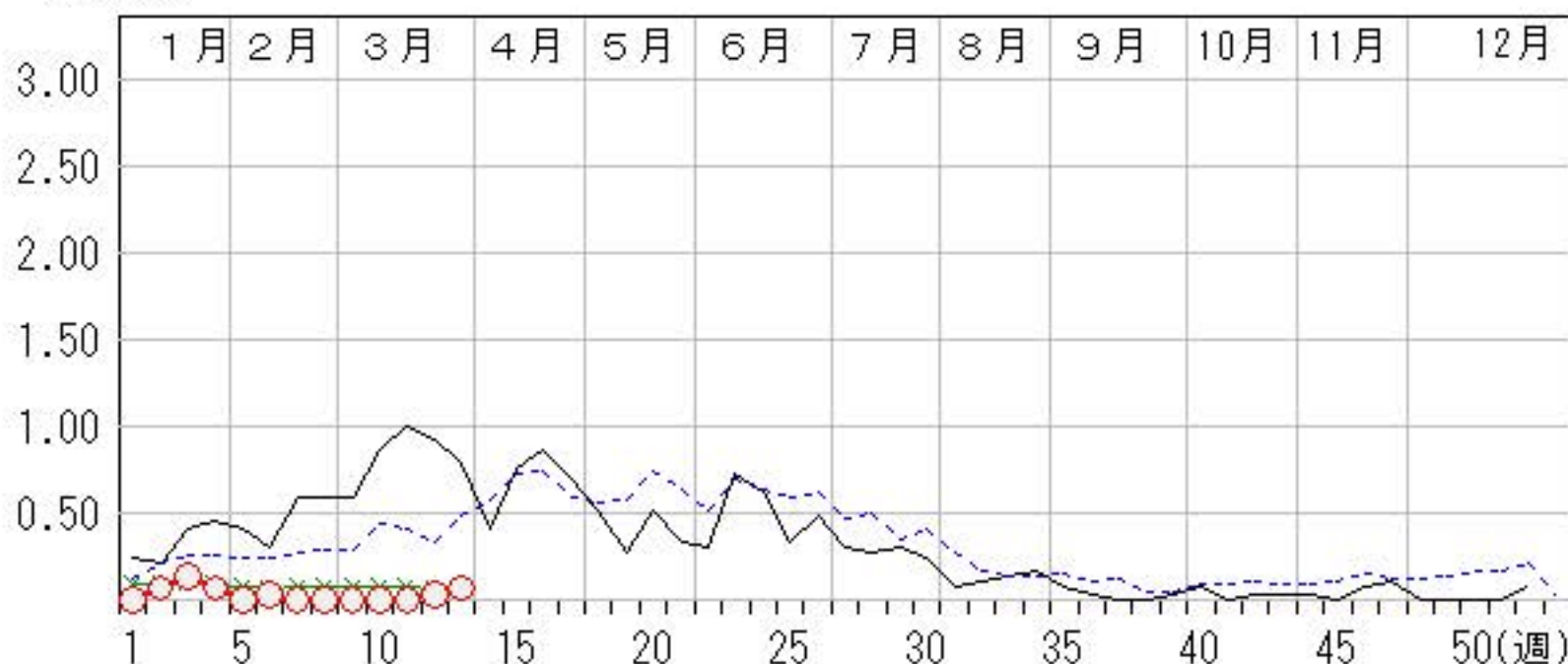
上段: 定点からの患者報告数
下段: 定点あたりの患者数

	9週	10週	11週	12週	13週
石川県	0 0.00	0 0.00	0 0.00	1 0.03	2 0.07
金沢市	0 0.00	0 0.00	0 0.00	0 0.00	1 0.10
南加賀	0 0.00	0 0.00	0 0.00	0 0.00	1 0.17
石川中央	0 0.00	0 0.00	0 0.00	1 0.17	0 0.00
能登中部	0 0.00	0 0.00	0 0.00	0 0.00	0 0.00
能登北部	0 0.00	0 0.00	0 0.00	0 0.00	0 0.00



人/定点

○ 当年(石川県) — 前年(石川県)
× 当年(全国) - - - 平年(石川県)

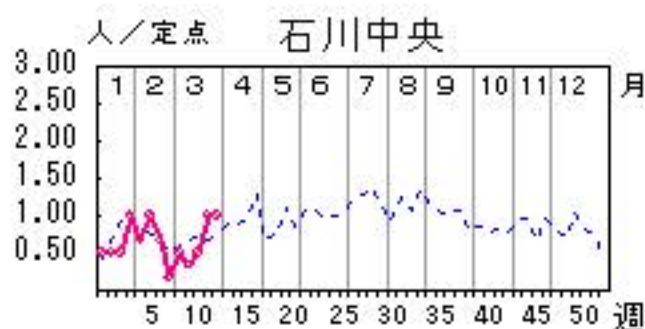
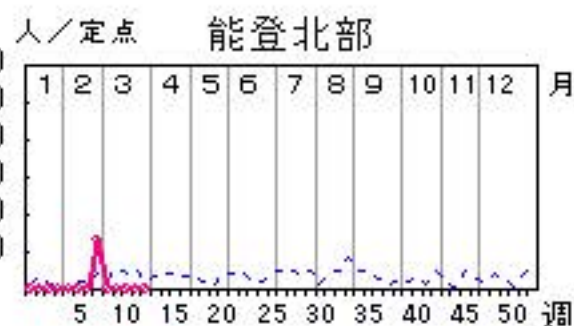
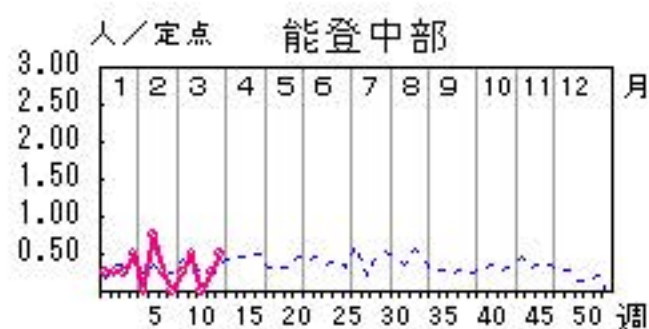


突発性発しん

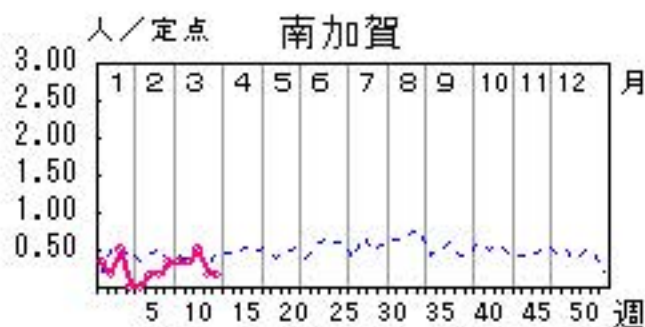
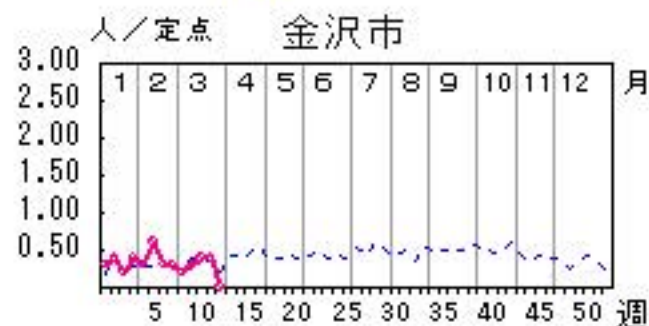
2017年 9週～13週

上段: 定点からの患者報告数
下段: 定点あたりの患者数

	9週	10週	11週	12週	13週
石川県	8 0.28	9 0.31	10 0.34	12 0.41	9 0.31
金沢市	2 0.20	3 0.30	4 0.40	4 0.40	0 0.00
南加賀	2 0.33	2 0.33	3 0.50	1 0.17	1 0.17
石川中央	3 0.50	2 0.33	3 0.50	6 1.00	6 1.00
能登中部	1 0.25	2 0.50	0 0.00	1 0.25	2 0.50
能登北部	0 0.00	0 0.00	0 0.00	0 0.00	0 0.00

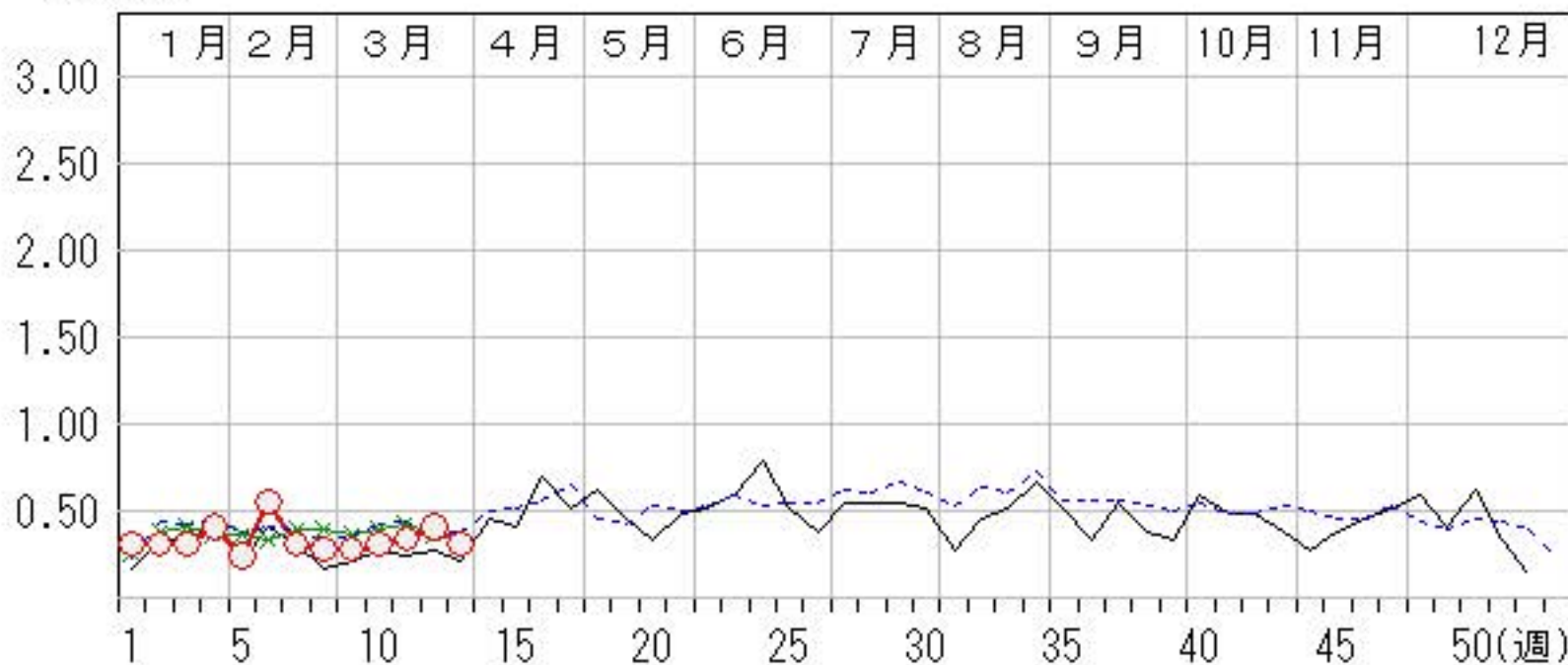


—○— 当年
- - - 平年



人/定点

○—○ 当年(石川県) — 前年(石川県)
×—× 当年(全国) - - - 平年(石川県)

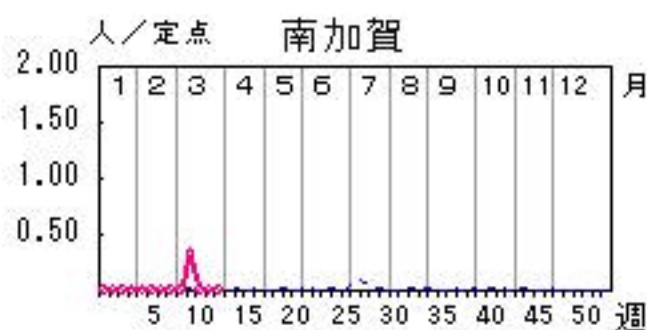
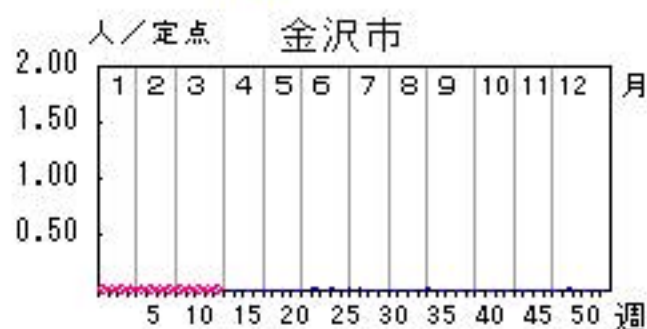
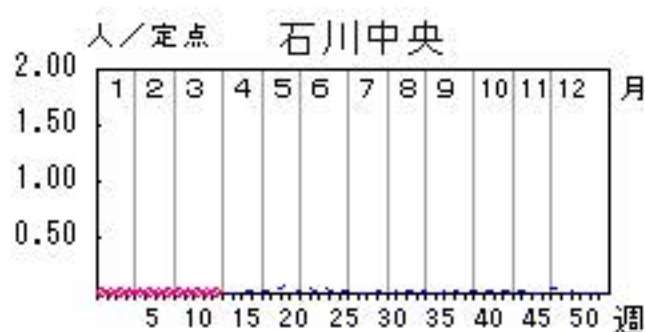
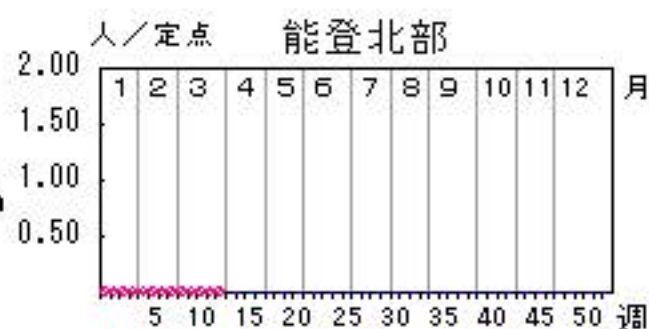
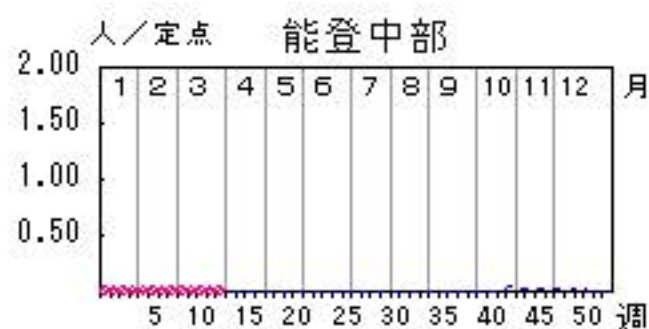


百日咳

2017年 9週～13週

上段: 定点からの患者報告数
下段: 定点あたりの患者数

	9週	10週	11週	12週	13週
石川県	0 0.00	2 0.07	0 0.00	0 0.00	0 0.00
金沢市	0 0.00	0 0.00	0 0.00	0 0.00	0 0.00
南加賀	0 0.00	2 0.33	0 0.00	0 0.00	0 0.00
石川中央	0 0.00	0 0.00	0 0.00	0 0.00	0 0.00
能登中部	0 0.00	0 0.00	0 0.00	0 0.00	0 0.00
能登北部	0 0.00	0 0.00	0 0.00	0 0.00	0 0.00



人/定点

○—○ 当年(石川県) — 前年(石川県)
×—× 当年(全国) - - - 平年(石川県)

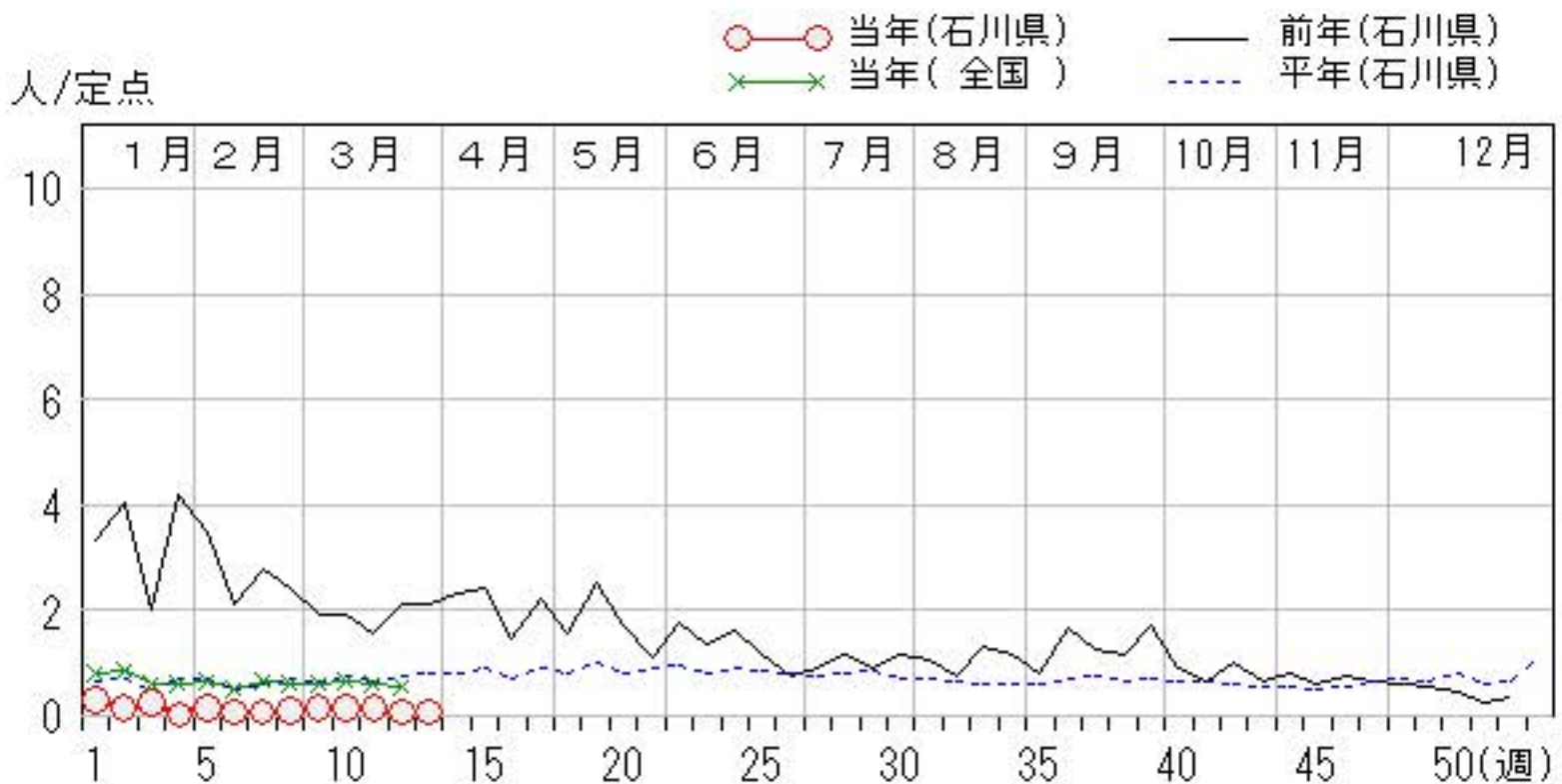
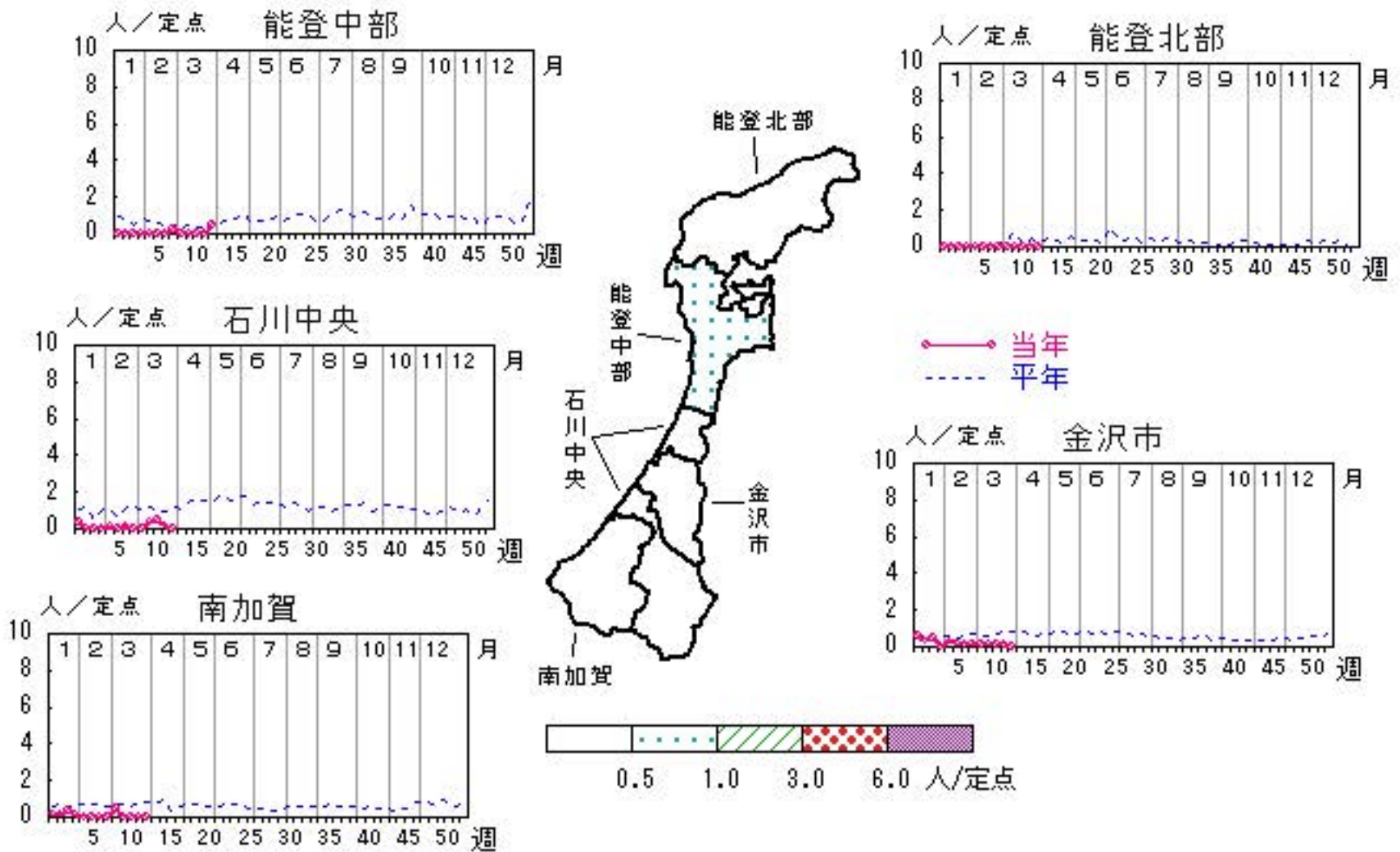


流行性耳下腺炎

2017年 9週～13週

上段: 定点からの患者報告数
下段: 定点あたりの患者数

	9週	10週	11週	12週	13週
石川県	4 0.14	4 0.14	4 0.14	2 0.07	2 0.07
金沢市	1 0.10	2 0.20	1 0.10	1 0.10	0 0.00
南加賀	3 0.50	0 0.00	0 0.00	0 0.00	0 0.00
石川中央	0 0.00	2 0.33	3 0.50	1 0.17	0 0.00
能登中部	0 0.00	0 0.00	0 0.00	0 0.00	2 0.50
能登北部	0 0.00	0 0.00	0 0.00	0 0.00	0 0.00

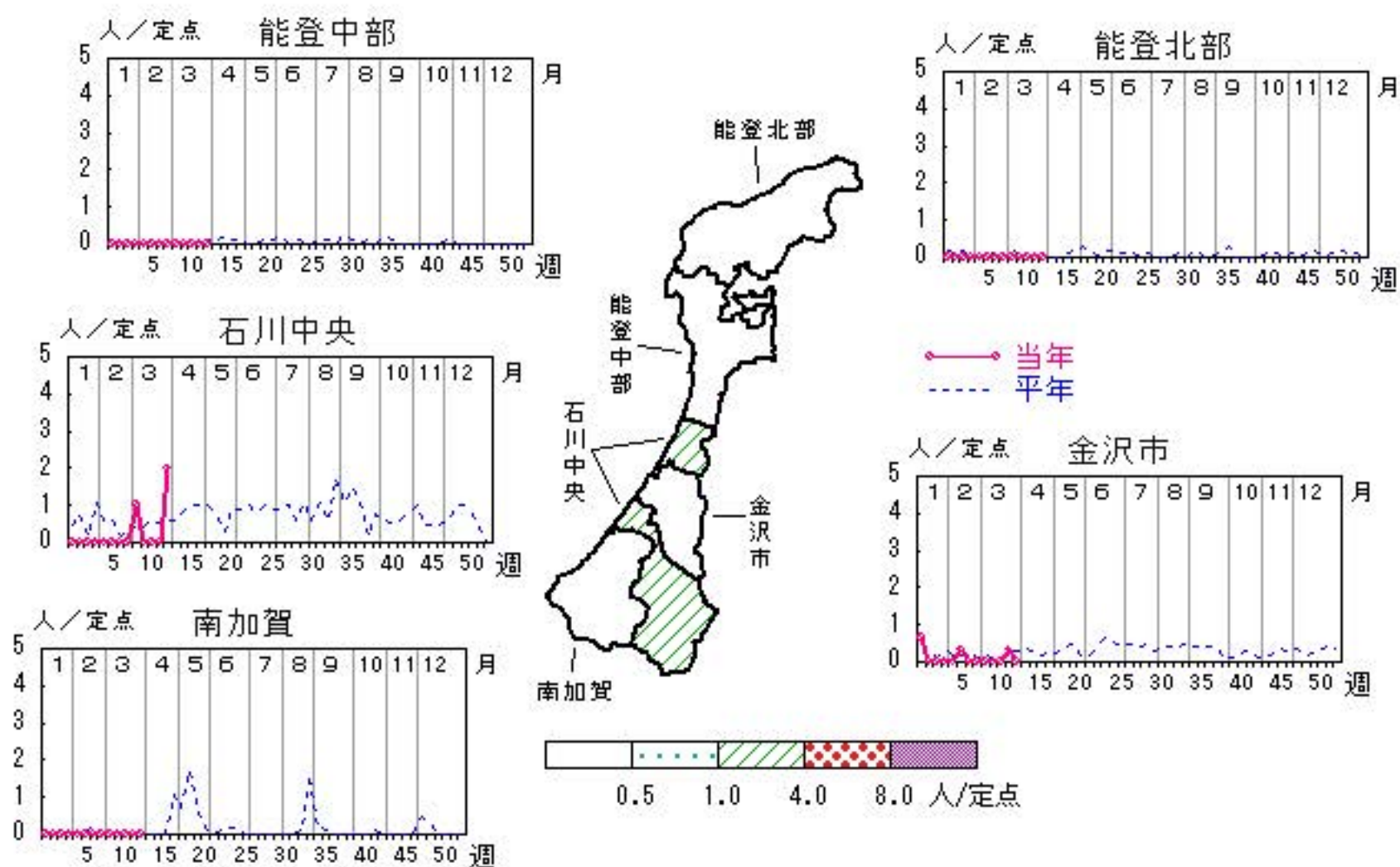


流行性角結膜炎

2017年 9週～13週

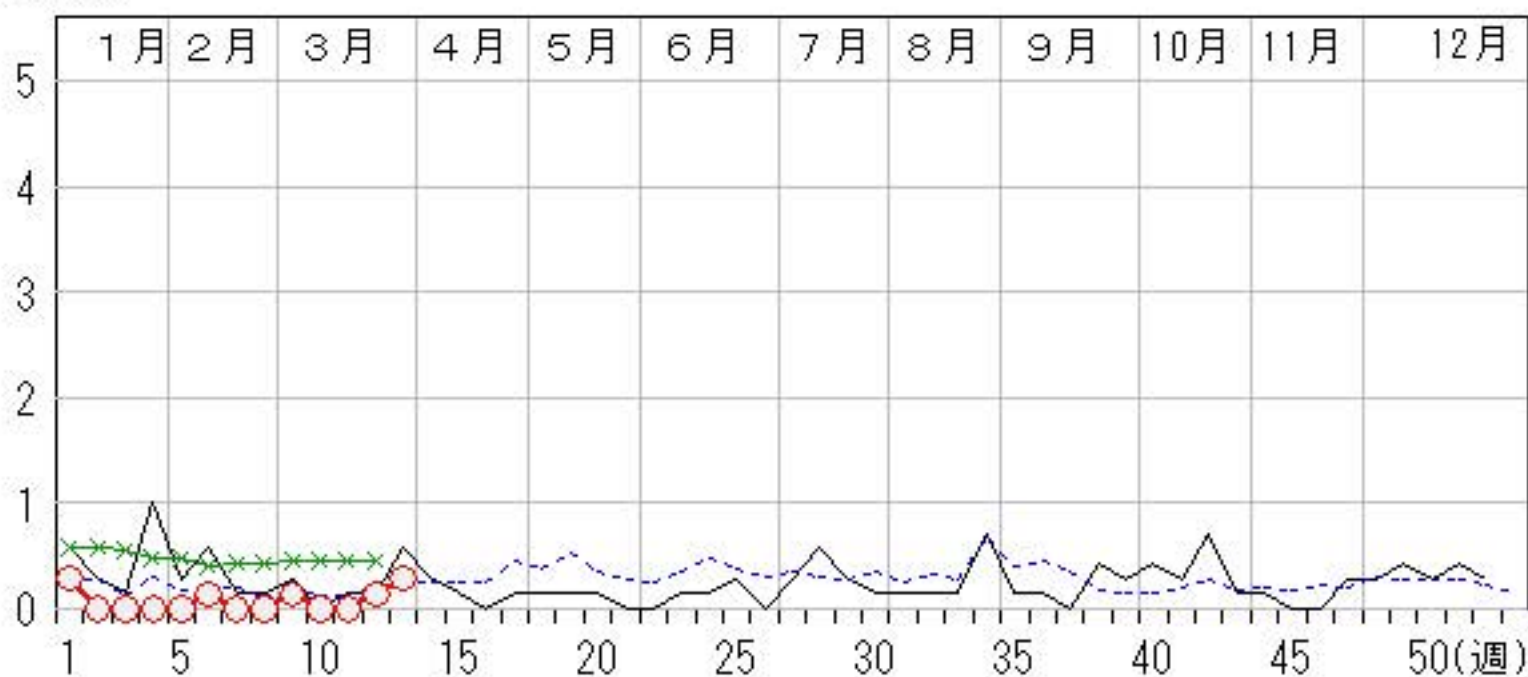
上段:定点からの患者報告数
下段:定点あたりの患者数

	9週	10週	11週	12週	13週
石川県	1 0.14	0 0.00	0 0.00	1 0.14	2 0.29
金沢市	0 0.00	0 0.00	0 0.00	1 0.33	0 0.00
南加賀	0 0.00	0 0.00	0 0.00	0 0.00	0 0.00
石川中央	1 1.00	0 0.00	0 0.00	0 0.00	2 2.00
能登中部	0 0.00	0 0.00	0 0.00	0 0.00	0 0.00
能登北部	0 0.00	0 0.00	0 0.00	0 0.00	0 0.00



人/定点

○ 当年(石川県) — 前年(石川県)
× 当年(全国) - - - 平年(石川県)

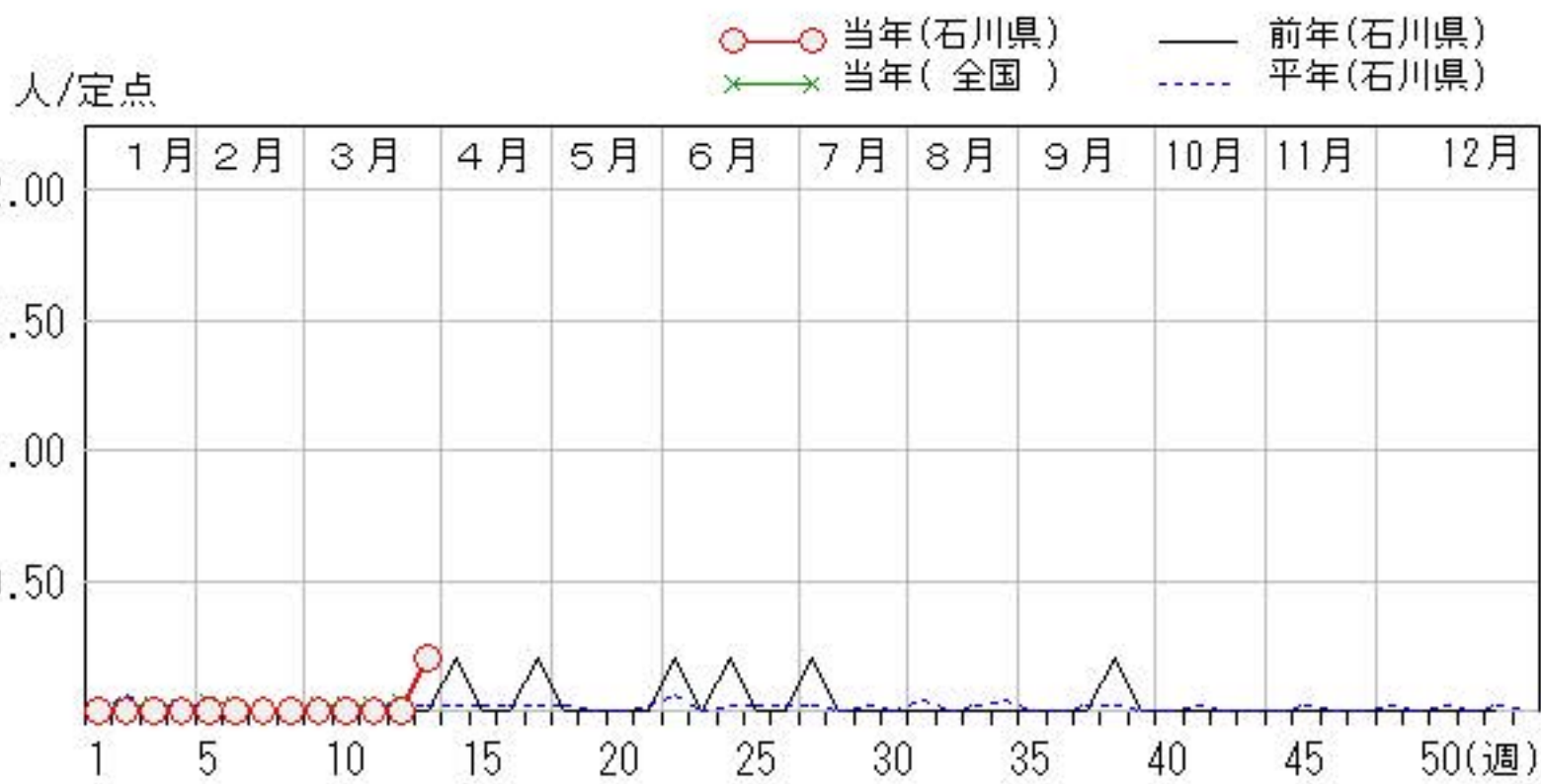
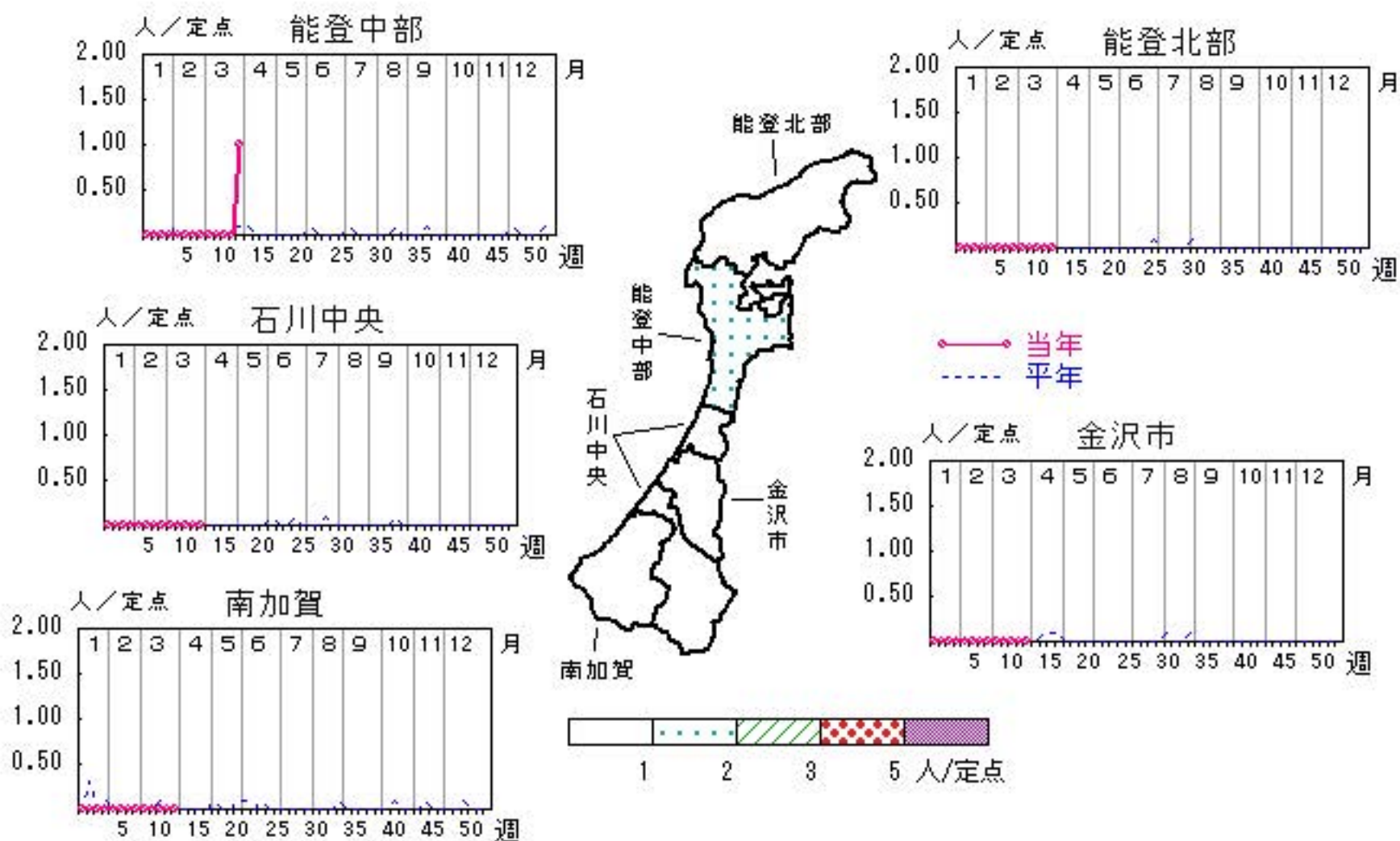


細菌性髄膜炎

2017年 9週～13週

上段: 定点からの患者報告数
下段: 定点あたりの患者数

	9週	10週	11週	12週	13週
石川県	0 0.00	0 0.00	0 0.00	0 0.00	1 0.20
金沢市	0 0.00	0 0.00	0 0.00	0 0.00	0 0.00
南加賀	0 0.00	0 0.00	0 0.00	0 0.00	0 0.00
石川中央	0 0.00	0 0.00	0 0.00	0 0.00	0 0.00
能登中部	0 0.00	0 0.00	0 0.00	0 0.00	1 1.00
能登北部	0 0.00	0 0.00	0 0.00	0 0.00	0 0.00

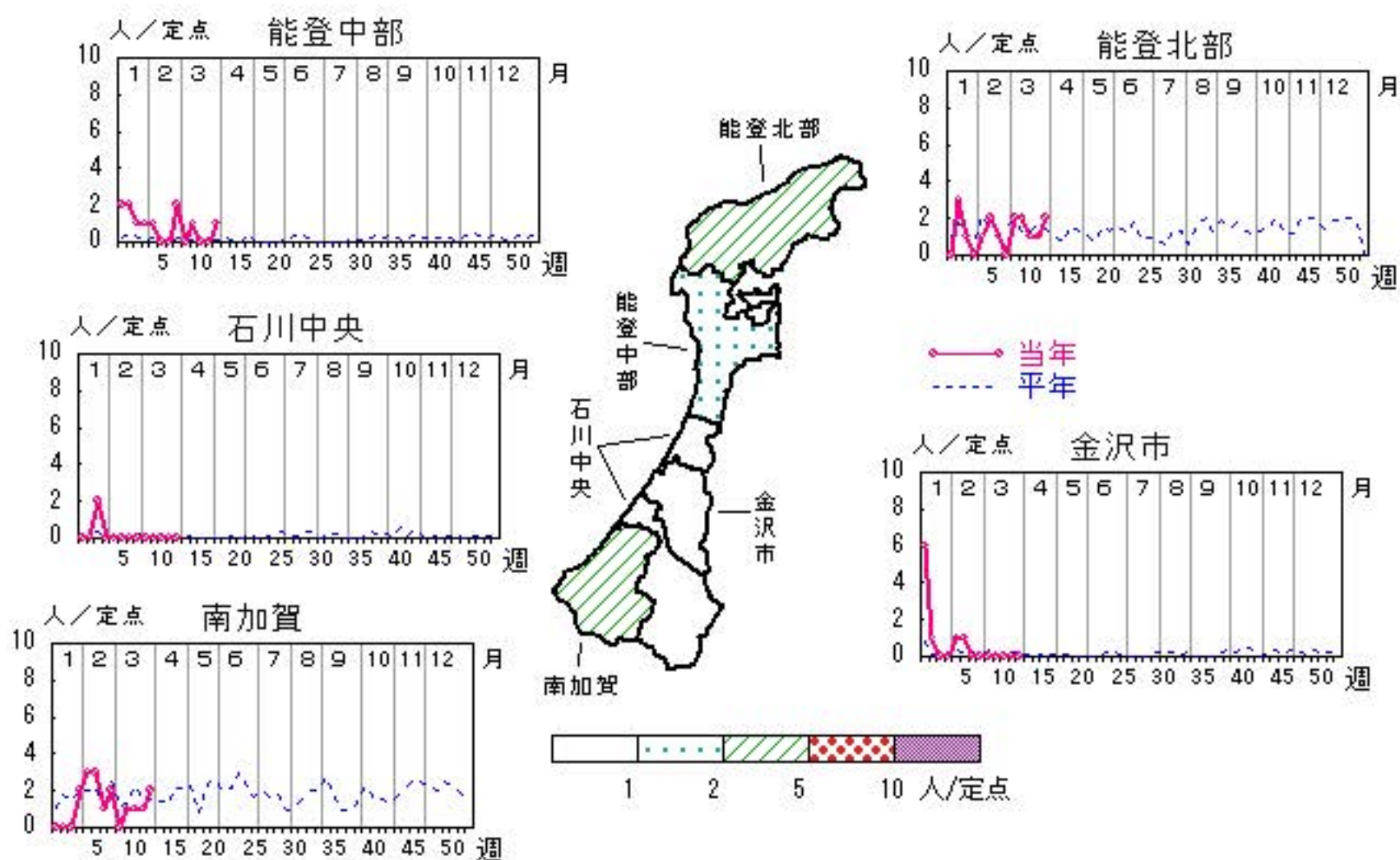


マイコプラズマ肺炎

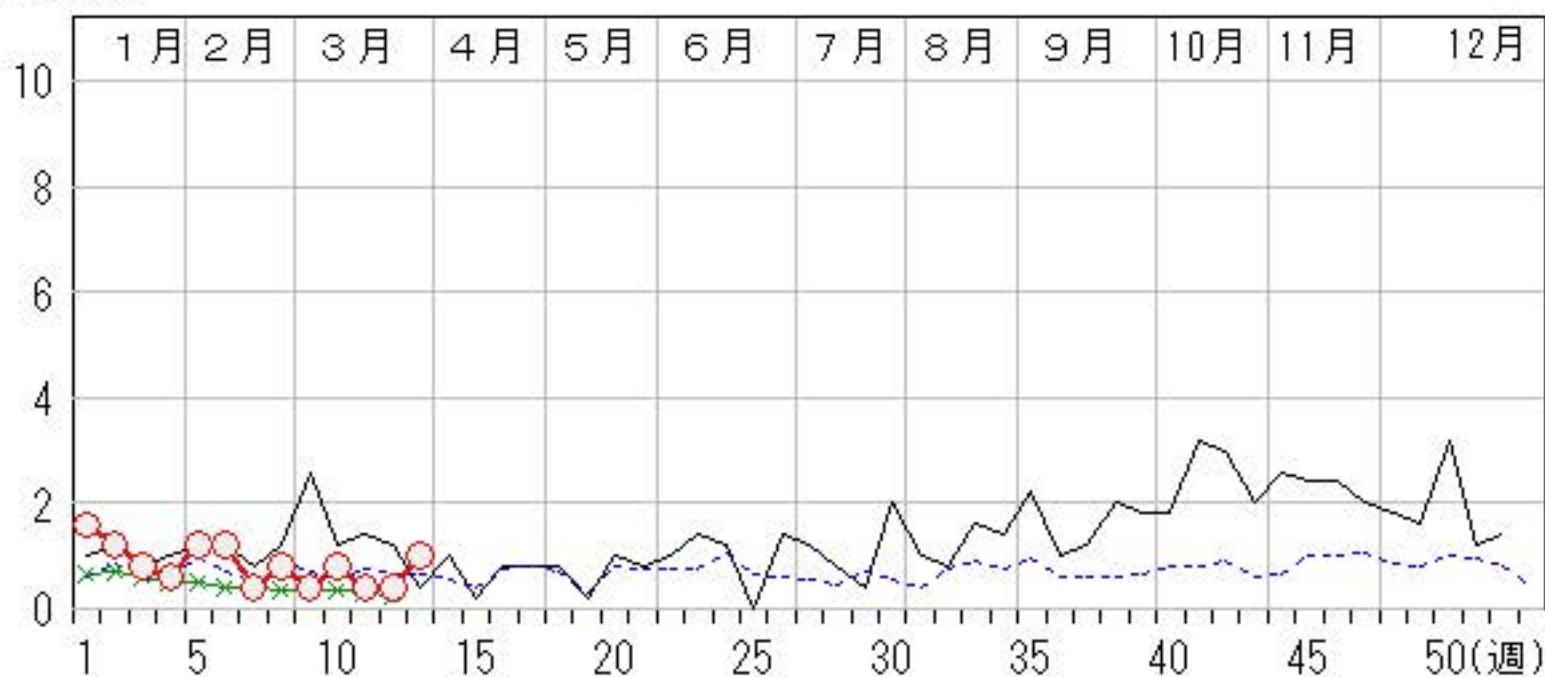
2017年 9週～13週

上段: 定点からの患者報告数
下段: 定点あたりの患者数

	9週	10週	11週	12週	13週
石川県	2 0.40	4 0.80	2 0.40	2 0.40	5 1.00
金沢市	0 0.00	0 0.00	0 0.00	0 0.00	0 0.00
南加賀	0 0.00	1 1.00	1 1.00	1 1.00	2 2.00
石川中央	0 0.00	0 0.00	0 0.00	0 0.00	0 0.00
能登中部	0 0.00	1 1.00	0 0.00	0 0.00	1 1.00
能登北部	2 2.00	2 2.00	1 1.00	1 1.00	2 2.00



人/定点
 ○ 当年(石川県) — 前年(石川県)
 × 当年(全国) - - - 平年(石川県)

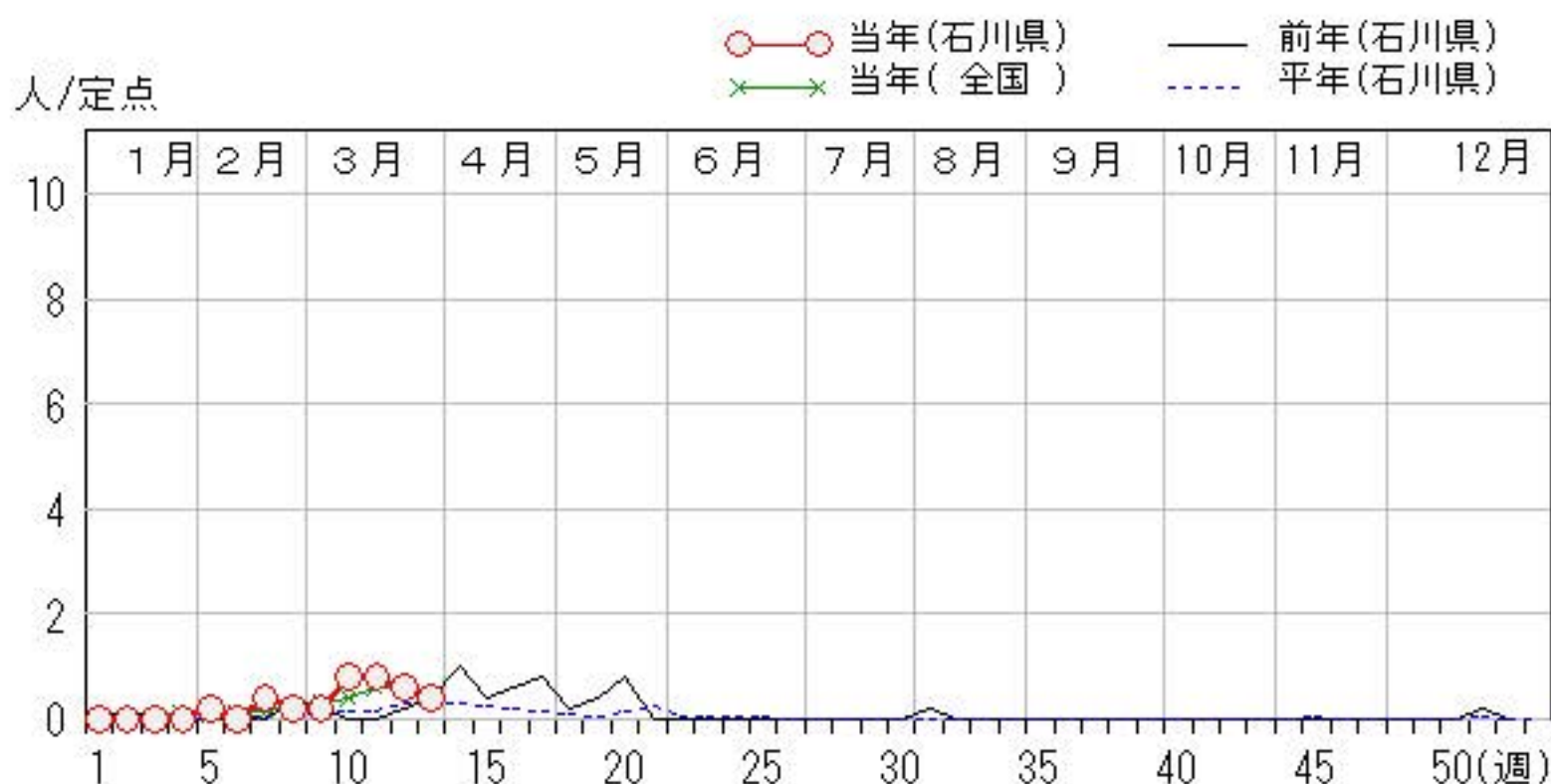
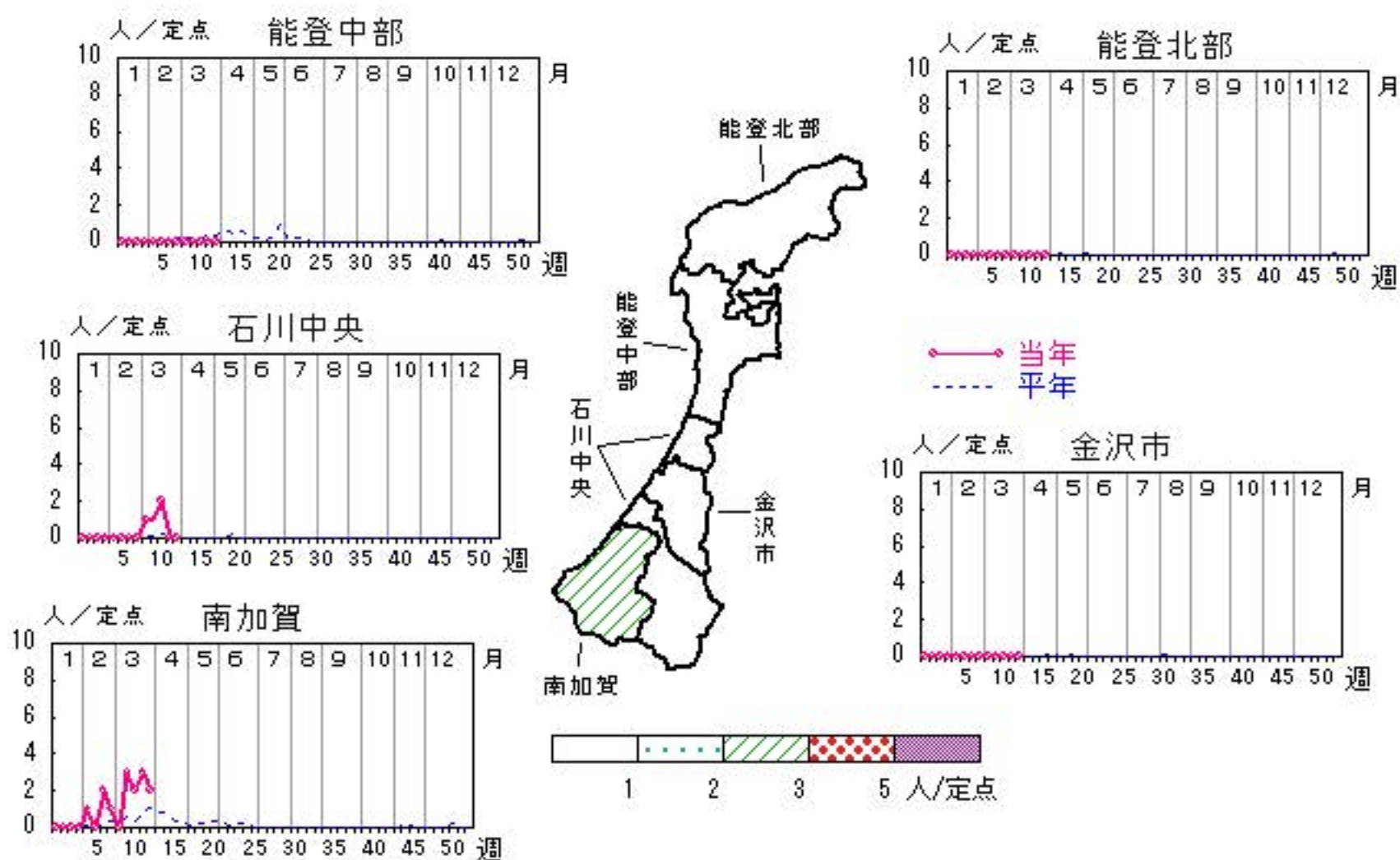


感染性胃腸炎（ロタウイルス）

2017年 9週～13週

上段：定点からの患者報告数
下段：定点あたりの患者数

	9週	10週	11週	12週	13週
石川県	1 0.20	4 0.80	4 0.80	3 0.60	2 0.40
金沢市	0 0.00	0 0.00	0 0.00	0 0.00	0 0.00
南加賀	0 0.00	3 3.00	2 2.00	3 3.00	2 2.00
石川中央	1 1.00	1 1.00	2 2.00	0 0.00	0 0.00
能登中部	0 0.00	0 0.00	0 0.00	0 0.00	0 0.00
能登北部	0 0.00	0 0.00	0 0.00	0 0.00	0 0.00



疾病別・年齢階級別報告患者数

2017年 第13週(石川県)

インフルエンザ	インフルエンザ	小児科	RSウイルス感染症	咽頭結膜熱	A群溶血性レンサ球菌咽頭炎	感染性胃腸炎	水痘	手足口病	伝染性紅斑	突発性発しん	百日咳	ヘルパンギーナ	流行性耳下腺炎	眼科・基幹	急性出血性結膜炎	流行性角結膜炎	細菌性髄膜炎	無菌性髄膜炎	マイコプラズマ肺炎	クラミジア肺炎 (オウム病除く)	ウイルス)	感染性胃腸炎(ロタウイルス)
計	542	計	21	10	64	151	10	3	2	9			2	計	2	1		5				2
～5ヶ月		～5ヶ月	2			1								～5ヶ月								
～11ヶ月	10	～11ヶ月	4			10				2				～11ヶ月								
1歳	33	1歳	5	4	1	31	1	1		6				1歳								
2歳	28	2歳	9	3		26	1	1	1	1				2歳								
3歳	45	3歳			9	13	2							3歳								1
4歳	47	4歳	1	2	7	16	2	1	1					4歳								1
5歳	35	5歳			11	9	2							5歳	1							
6歳	37	6歳		1	13	11	1							6歳								1
7歳	20	7歳			7	5								7歳	1							
8歳	28	8歳			9	5	1						1	8歳								
9歳	22	9歳			1	3								9歳								2
10歳～14歳	56	10歳～14歳			5	14							1	10歳～14歳			1					1
15歳～19歳	14	15歳～19歳				1								15歳～19歳								
20歳～29歳	29	20歳以上			1	6								20歳～29歳								
30歳～39歳	31													30歳～39歳								
40歳～49歳	25													40歳～49歳								
50歳～59歳	23													50歳～59歳								
60歳～69歳	19													60歳～69歳								
70歳～79歳	23													70歳以上								1
80歳以上	17																					

平成29年 感染症週報(インフルエンザ・小児科) 推移表

人

週	期間	定点数		501 インフル エンザ	600 RSウ イルス 感染症	601 咽頭結 膜熱	602 A群溶 血性レ ンサ球 菌咽頭 炎	603 感染性 胃腸炎	604 水痘	605 手足口 病	606 伝染性 紅斑	607 突発性 発しん	608 百日咳	610 ヘルパ ンキ ーナ	612 流行性 耳下腺 炎
		5 ル エン ザ	6 小 児 科												
1	1. 2～ 1. 8	48	29	401	3	7	38	201	11	3		9			9
2	1. 9～ 1. 15	48	29	639		11	61	270	6	1	2	9		1	4
3	1. 16～ 1. 22	48	29	1,191	4	8	83	338	8	2	4	9			7
4	1. 23～ 1. 29	48	29	1,969	2	18	95	370	9	1	2	12			1
5	1. 30～ 2. 5	48	29	1,830	6	21	89	402	8	3		7		1	4
6	2. 6～ 2. 12	48	29	1,681	6	16	89	335	6		1	16		1	2
7	2. 13～ 2. 19	48	29	1,717	4	20	88	306	11	2		9			2
8	2. 20～ 2. 26	48	29	1,202	1	31	92	208	18	3		8		1	3
9	2. 27～ 3. 5	48	29	1,006	7	28	74	204	16	2		8			4
10	3. 6～ 3. 12	48	29	937	5	21	69	215	29			9	2		4
11	3. 13～ 3. 19	48	29	827	12	19	79	201	10			10			4
12	3. 20～ 3. 26	48	29	530	7	22	62	152	26		1	12			2
13	3. 27～ 4. 2	48	29	542	21	10	64	151	10	3	2	9			2
合 計				14,472	78	232	983	3,353	168	20	12	127	2	4	48

B

平成29年 感染症週報(インフルエンザ・小児科) 推移表 定点当たり患者発生数

人/定点

週	期間	定点数		501	600	601	602	603	604	605	606	607	608	610	612	
		5 ル エン ザ	6 小 児 科	インフル エンザ	RSウ イルス 感染症	咽頭結 膜熱	A群溶 血性レ ンサ球 菌咽頭 炎	感染性 胃腸炎	水痘	手足口 病	伝染性 紅斑	突発性 発しん	百日咳	ヘルパ ン ギーナ	流行性 耳下腺 炎	
1	1. 2~ 1. 8	48	29	8.35	0.10	0.24	1.31	6.93	0.38	0.10		0.31			0.31	
2	1. 9~ 1.15	48	29	13.31		0.38	2.10	9.31	0.21	0.03	0.07	0.31		0.03	0.14	
3	1.16~ 1.22	48	29	24.81	0.14	0.28	2.86	11.66	0.28	0.07	0.14	0.31			0.24	
4	1.23~ 1.29	48	29	41.02	0.07	0.62	3.28	12.76	0.31	0.03	0.07	0.41			0.03	
5	1.30~ 2. 5	48	29	38.13	0.21	0.72	3.07	13.86	0.28	0.10		0.24		0.03	0.14	
6	2. 6~ 2.12	48	29	35.02	0.21	0.55	3.07	11.55	0.21		0.03	0.55		0.03	0.07	
7	2.13~ 2.19	48	29	35.77	0.14	0.69	3.03	10.55	0.38	0.07		0.31			0.07	
8	2.20~ 2.26	48	29	25.04	0.03	1.07	3.17	7.17	0.62	0.10		0.28		0.03	0.10	
9	2.27~ 3. 5	48	29	20.96	0.24	0.97	2.55	7.03	0.55	0.07		0.28			0.14	
10	3. 6~ 3.12	48	29	19.52	0.17	0.72	2.38	7.41	1.00			0.31	0.07		0.14	
11	3.13~ 3.19	48	29	17.23	0.41	0.66	2.72	6.93	0.34			0.34			0.14	
12	3.20~ 3.26	48	29	11.04	0.24	0.76	2.14	5.24	0.90		0.03	0.41			0.07	
13	3.27~ 4. 2	48	29	11.29	0.72	0.34	2.21	5.21	0.34	0.10	0.07	0.31			0.07	
合 計																
				301.50	2.69	8.00	33.90	115.62	5.79	0.69	0.41	4.38	0.07	0.14	1.66	

平成29年 感染症週報(眼科・基幹) 推移表

人

週	期間	定点数		701	702	902	903	904	905	907
		7 眼科	9 基幹	急性出血性結膜炎	流行性角結膜炎	細菌性髄膜炎	無菌性髄膜炎	マイコプラズマ肺炎	クラミジア肺炎	感染性胃腸炎(ロタウイルス)
1	1. 2~ 1. 8	7	5		2			8		
2	1. 9~ 1. 15	7	5					6		
3	1. 16~ 1. 22	7	5					4		
4	1. 23~ 1. 29	7	5					3		
5	1. 30~ 2. 5	7	5					6		1
6	2. 6~ 2. 12	7	5		1			6		
7	2. 13~ 2. 19	7	5					2		2
8	2. 20~ 2. 26	7	5					4		1
9	2. 27~ 3. 5	7	5		1			2		1
10	3. 6~ 3. 12	7	5					4		4
11	3. 13~ 3. 19	7	5					2		4
12	3. 20~ 3. 26	7	5		1			2		3
13	3. 27~ 4. 2	7	5		2	1		5		2
合 計					7	1		54		18

平成29年 感染症週報(眼科・基幹) 推移表 定点当たり患者発生数

人/定点

週	期間	定点数		701	702	902	903	904	905	907
		7 眼科	9 基幹	急性出血性結膜炎	流行性角結膜炎	細菌性髄膜炎	無菌性髄膜炎	マイコプラズマ肺炎	クラミジア肺炎	感染性胃腸炎(ロタウイルス)
1	1. 2~ 1. 8	7	5		0.29			1.60		
2	1. 9~ 1.15	7	5					1.20		
3	1.16~ 1.22	7	5					0.80		
4	1.23~ 1.29	7	5					0.60		
5	1.30~ 2. 5	7	5					1.20		0.20
6	2. 6~ 2.12	7	5		0.14			1.20		
7	2.13~ 2.19	7	5					0.40		0.40
8	2.20~ 2.26	7	5					0.80		0.20
9	2.27~ 3. 5	7	5		0.14			0.40		0.20
10	3. 6~ 3.12	7	5					0.80		0.80
11	3.13~ 3.19	7	5					0.40		0.80
12	3.20~ 3.26	7	5		0.14			0.40		0.60
13	3.27~ 4. 2	7	5		0.29	0.20		1.00		0.40
合 計					1.00	0.20		10.80		3.60