

感染症発生動向調査（週報）の保健所別発生状況												
		調査対象期間			定点当り		石川中央					備考
		前週 3/13~3/19	今週 3/20~3/26	増減	前年同週	今週 (12週)	南加賀 定点 10	金沢市 定点 16	石川中央 定点 10	能登中部 定点 7	能登北部 定点 5	
1	◎ インフルエンザ	827	530	△297	19.69	11.04	↓	↓	↓	↓	↑	新:今週新たに報告あり 矢印:前週に引き続き報告あり ↑増加 ↓減少 →同数 ▽:前週に報告あり、今週報告なし
							南加賀 定点 6	金沢市 定点 10	石川中央 定点 6	能登中部 定点 4	能登北部 定点 3	
2	RSウイルス感染症	12	7	△5	0.03	0.24	↓	▽		新	↓	
3	咽頭結膜熱	19	22	3	0.38	0.76	→	↑	→	↓	→	
4	A群溶血性レンサ球菌咽頭炎	79	62	△17	2.07	2.14	→	↓	↓	↓	↓	
5	感染性胃腸炎	201	152	△49	4.52	5.24	↓	↓	↓	↓		
6	水痘	10	26	16	0.14	0.90	新	▽	↑	↑	新	
7	手足口病	—	—	—	0.07	—						
8	伝染性紅斑	—	1	1	0.93	0.03			新			
9	突発性発しん	10	12	2	0.28	0.41	↓	→	↑	新		
10	百日咳	—	—	—	—	—						
11	ヘルパンギーナ	—	—	—	—	—						
12	流行性耳下腺炎	4	2	△2	2.10	0.07		→	↓			
							南加賀 定点 1	金沢市 定点 3	石川中央 定点 1	能登中部 定点 1	能登北部 定点 1	
13	急性出血性結膜炎	—	—	—	—	—						
14	流行性角結膜炎	—	1	1	0.14	0.14		新				
							南加賀 定点 1	金沢市 定点 1	石川中央 定点 1	能登中部 定点 1	能登北部 定点 1	
15	細菌性髄膜炎	—	—	—	—	—						
16	無菌性髄膜炎	—	—	—	—	—						
17	マイコプラズマ肺炎	2	2	—	1.20	0.40	→				→	
18	クラミジア肺炎(オウム病除く)	—	—	—	—	—						
19	感染性胃腸炎(ロタウイルス)	4	3	△1	0.20	0.60	↑		▽			
合計		1168	820	△348								

石川県感染症情報センター

※本週報は速報性を重視しておりますので、今後調査などの結果に応じて、若干の変更が生じることがあります。

◎:(警報)大きな流行の発生・継続が疑われること

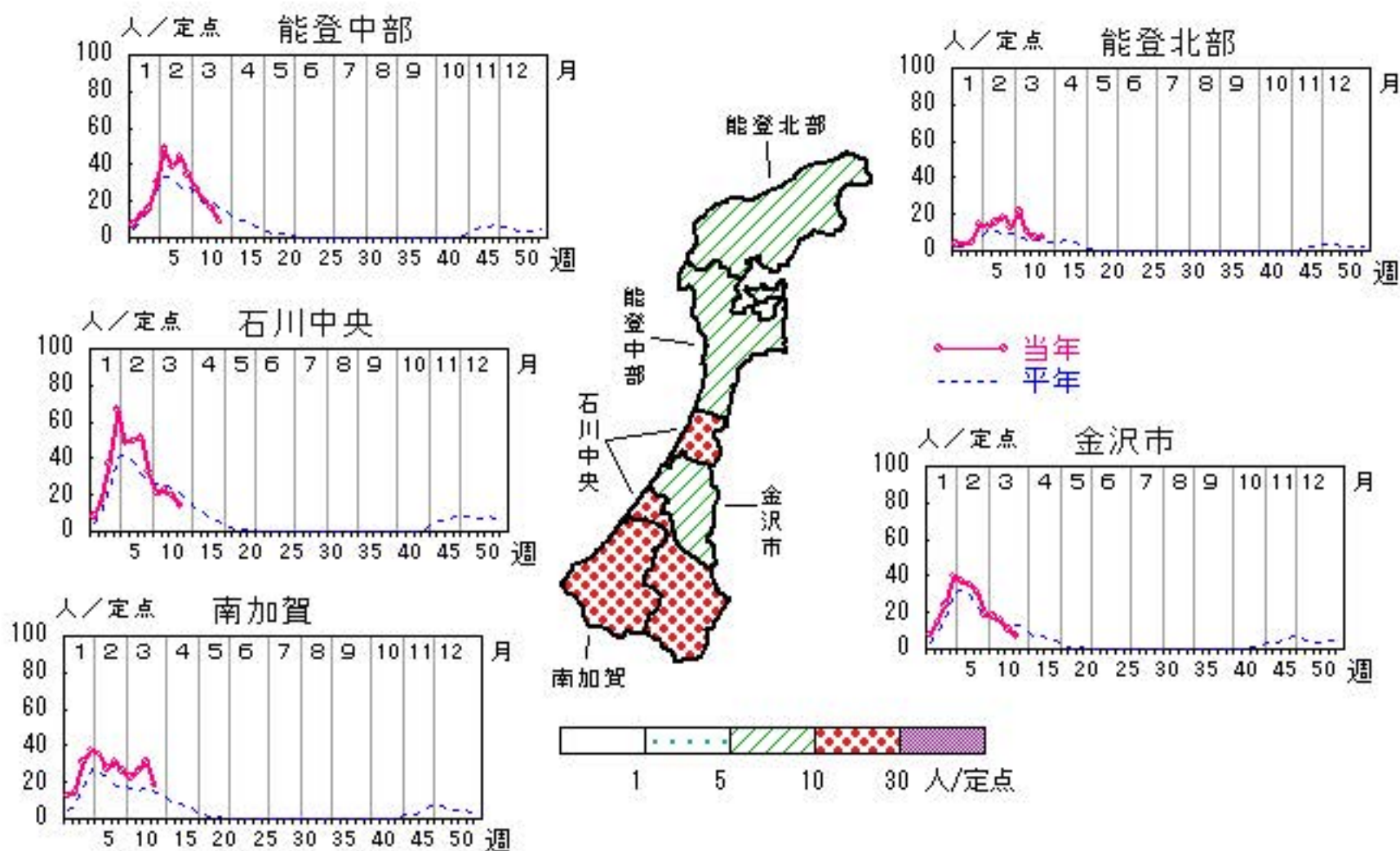
○:(注意報)流行の発生前であれば今後4週間以内に大きな流行が発生する可能性があること、流行発生後であればその流行がまだ終わっていない可能性があること

インフルエンザ

2017年 8週～12週

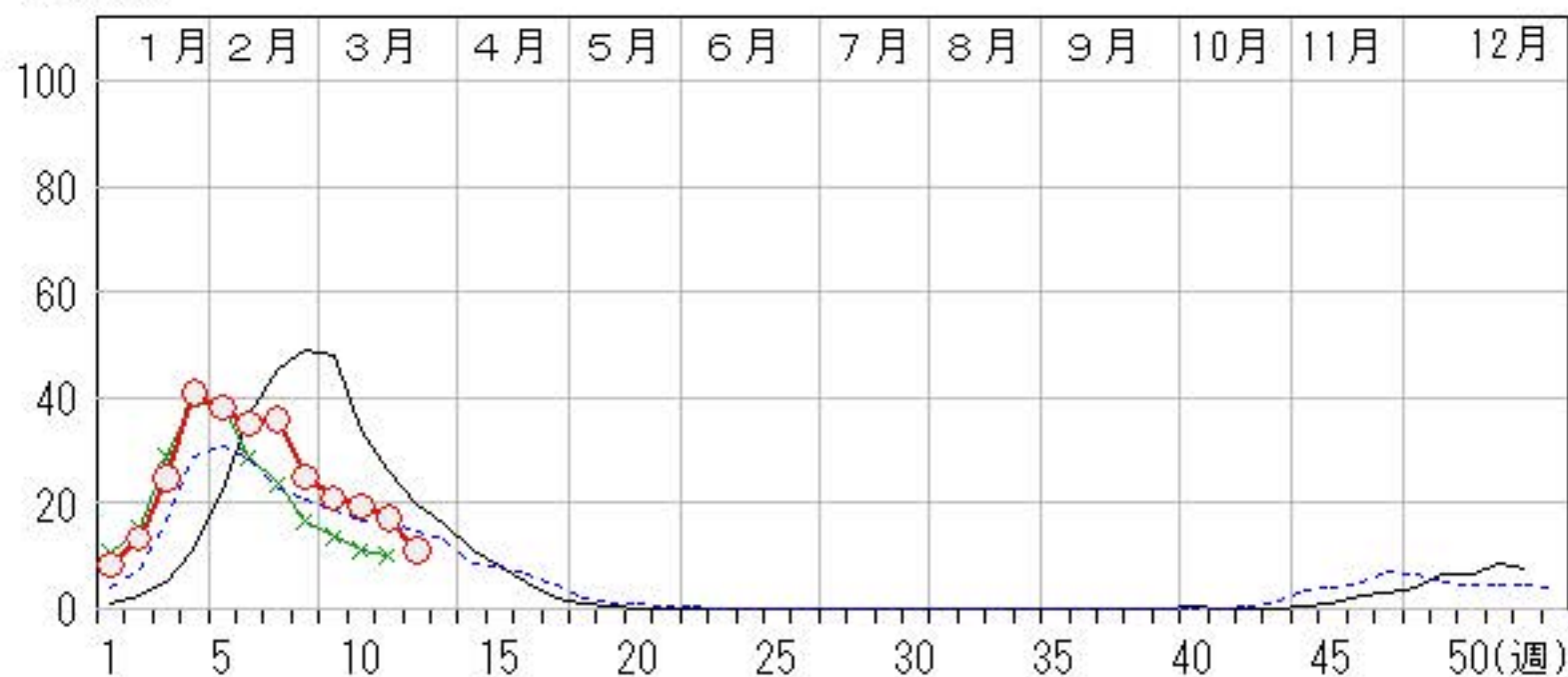
上段: 定点からの患者報告数
下段: 定点あたりの患者数

	8週	9週	10週	11週	12週
石川県	1,202 25.04	1,006 20.96	937 19.52	827 17.23	530 11.04
金沢市	306 19.13	283 17.69	247 15.44	171 10.69	108 6.75
南加賀	264 26.40	224 22.40	259 25.90	312 31.20	183 18.30
石川中央	327 32.70	207 20.70	232 23.20	195 19.50	138 13.80
能登中部	242 34.57	186 26.57	146 20.86	112 16.00	62 8.86
能登北部	63 12.60	106 21.20	53 10.60	37 7.40	39 7.80



人/定点

○—○ 当年(石川県) — 前年(石川県)
 ×—× 当年(全国) - - - 平年(石川県)

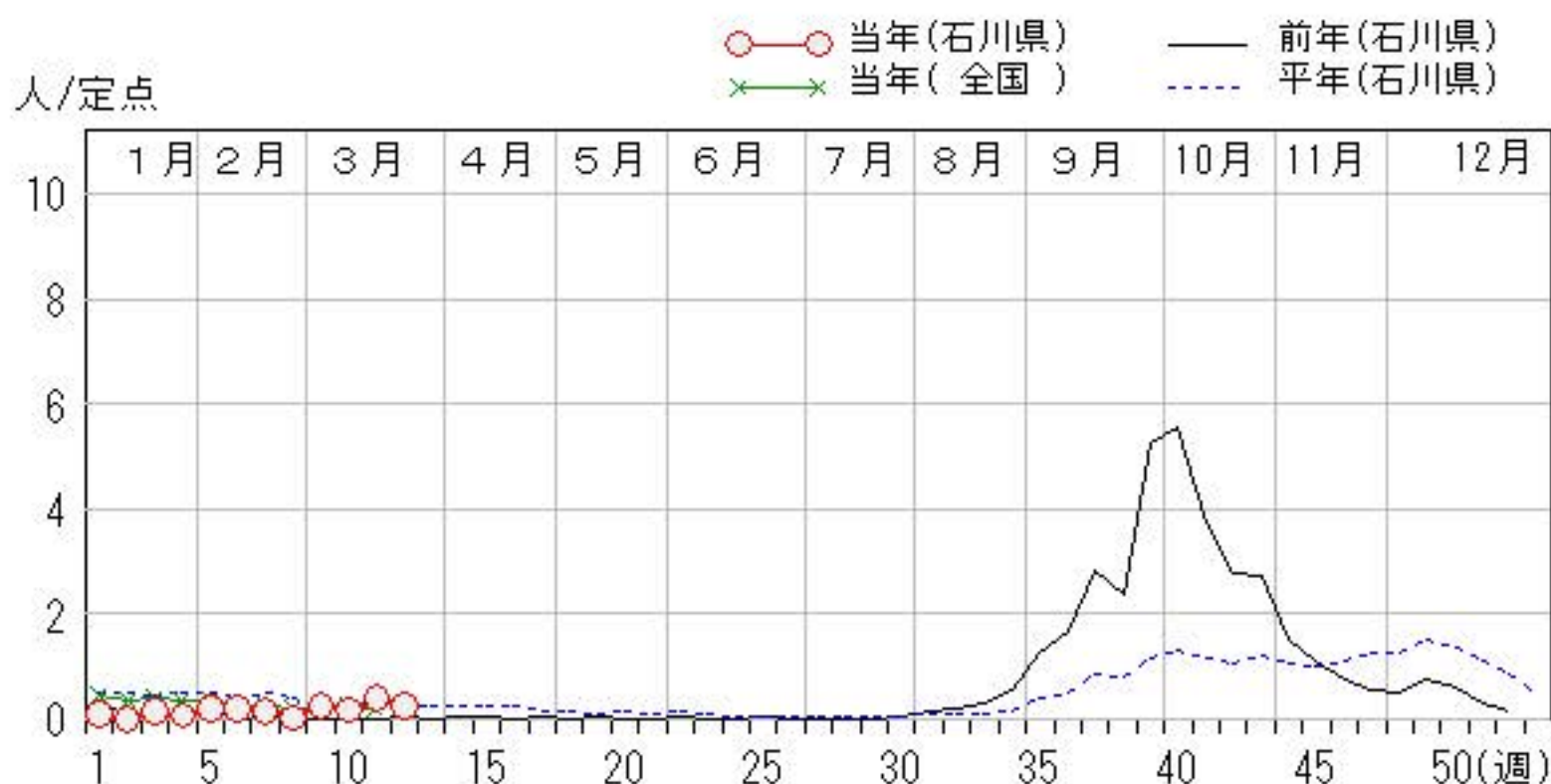
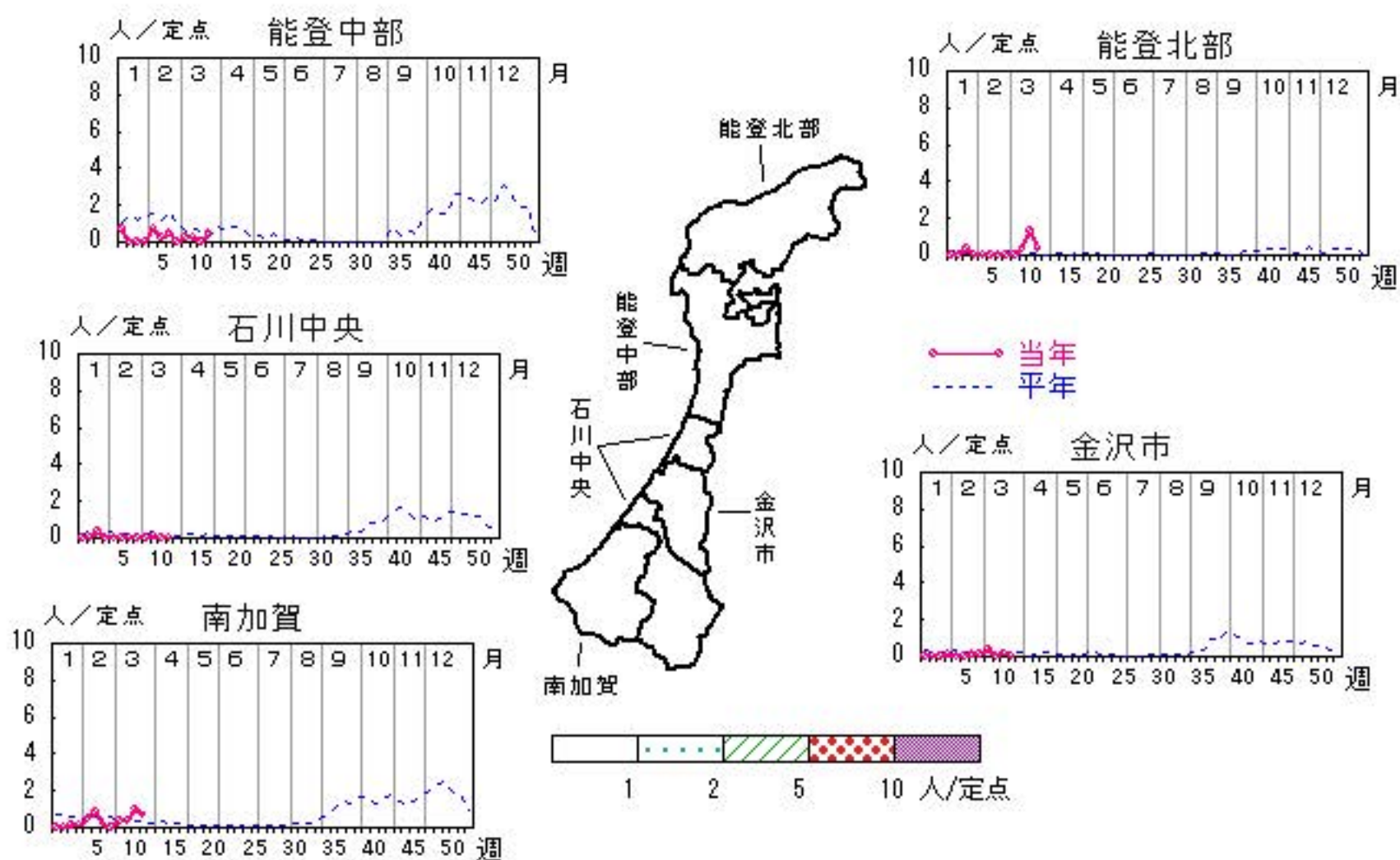


RSウイルス感染症

2017年 8週～12週

上段: 定点からの患者報告数
下段: 定点あたりの患者数

	8週	9週	10週	11週	12週
石川県	1 0.03	7 0.24	5 0.17	12 0.41	7 0.24
金沢市	1 0.10	4 0.40	0 0.00	2 0.20	0 0.00
南加賀	0 0.00	2 0.33	2 0.33	6 1.00	4 0.67
石川中央	0 0.00	0 0.00	1 0.17	0 0.00	0 0.00
能登中部	0 0.00	1 0.25	1 0.25	0 0.00	2 0.50
能登北部	0 0.00	0 0.00	1 0.33	4 1.33	1 0.33

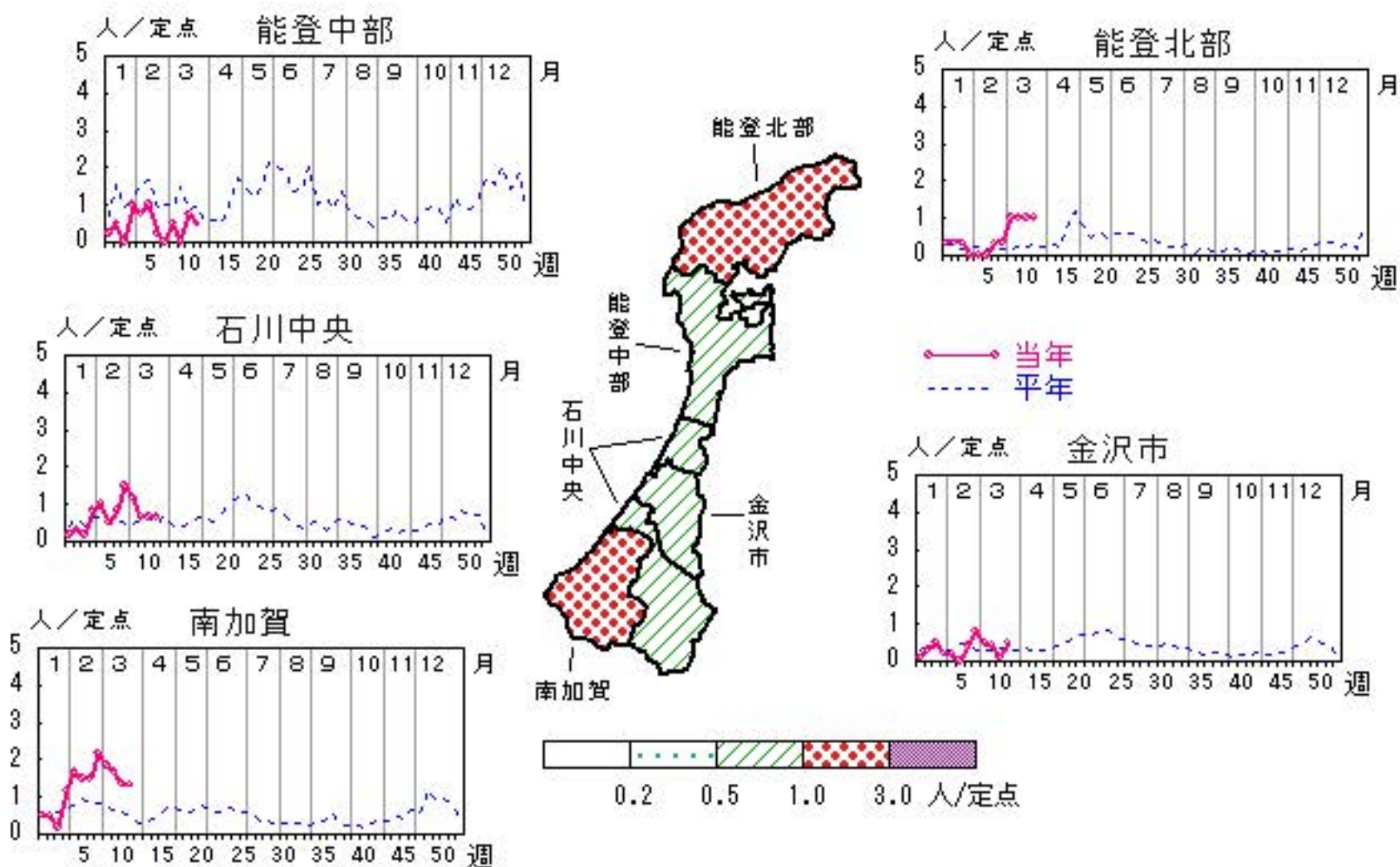


咽頭結膜熱

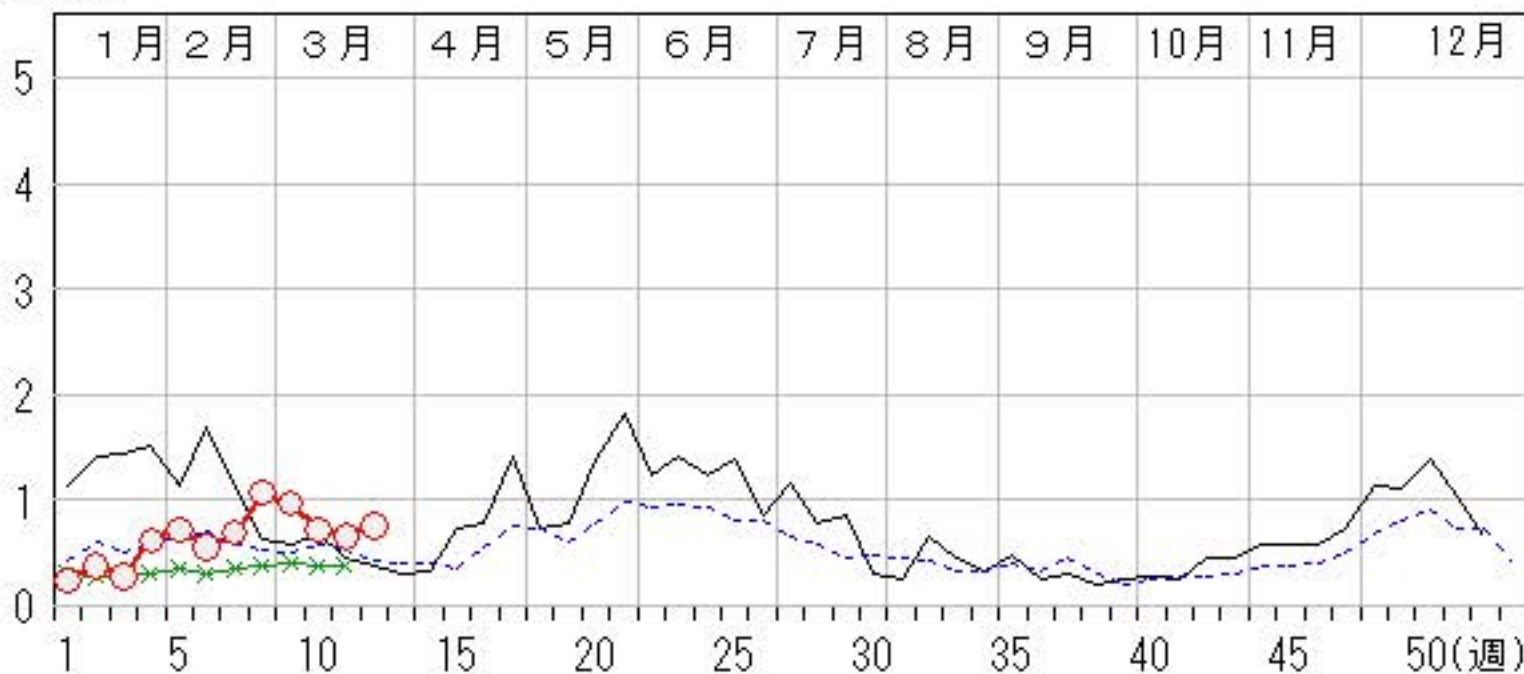
2017年 8週～12週

上段: 定点からの患者報告数
下段: 定点あたりの患者数

	8週	9週	10週	11週	12週
石川県	31 1.07	28 0.97	21 0.72	19 0.66	22 0.76
金沢市	8 0.80	5 0.50	4 0.40	1 0.10	5 0.50
南加賀	13 2.17	11 1.83	10 1.67	8 1.33	8 1.33
石川中央	9 1.50	7 1.17	4 0.67	4 0.67	4 0.67
能登中部	0 0.00	2 0.50	0 0.00	3 0.75	2 0.50
能登北部	1 0.33	3 1.00	3 1.00	3 1.00	3 1.00



人/定点
 ○ 当年(石川県) — 前年(石川県)
 × 当年(全国) - - - 平年(石川県)

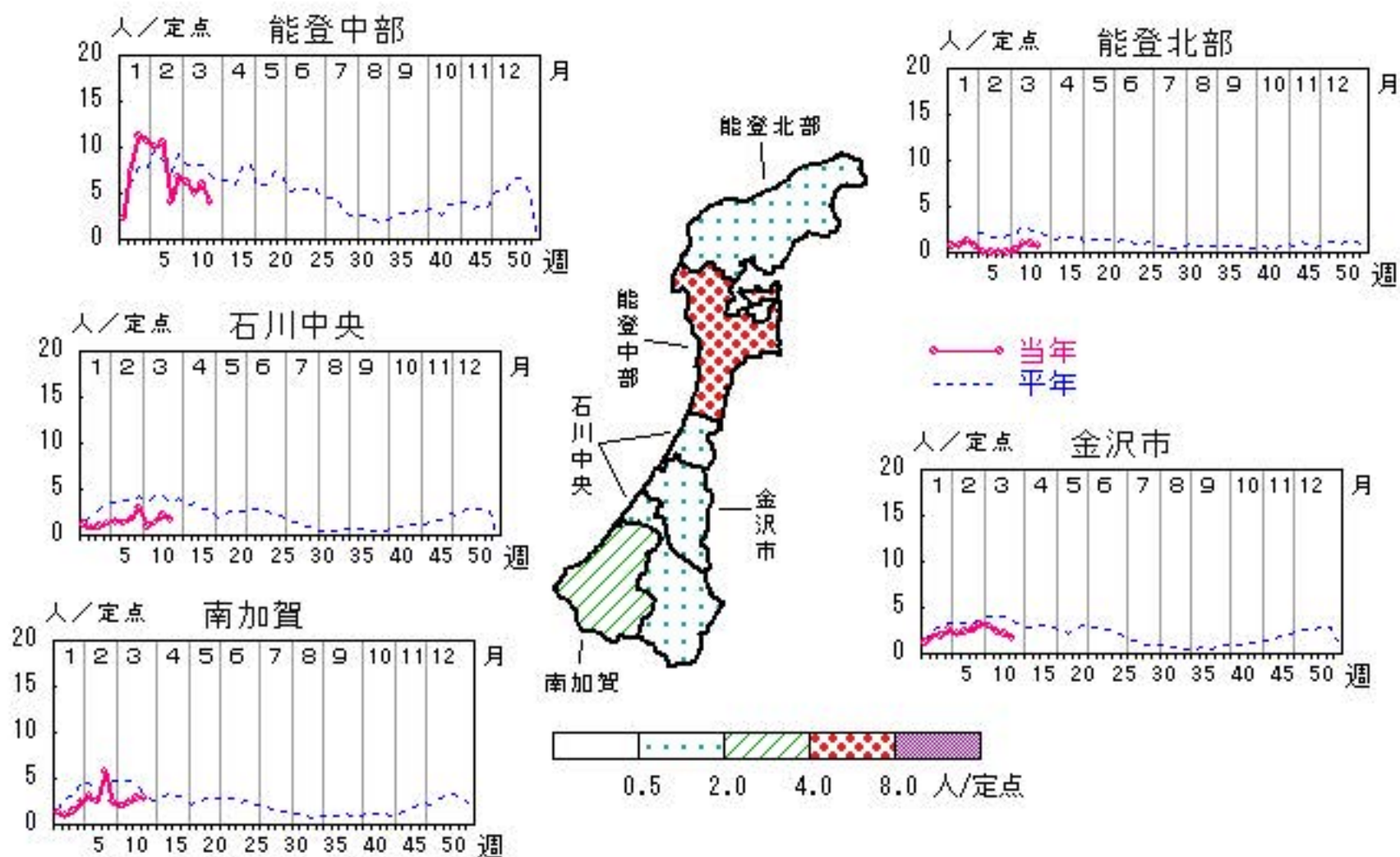


A群溶血性レンサ球菌咽頭炎

2017年 8週～12週

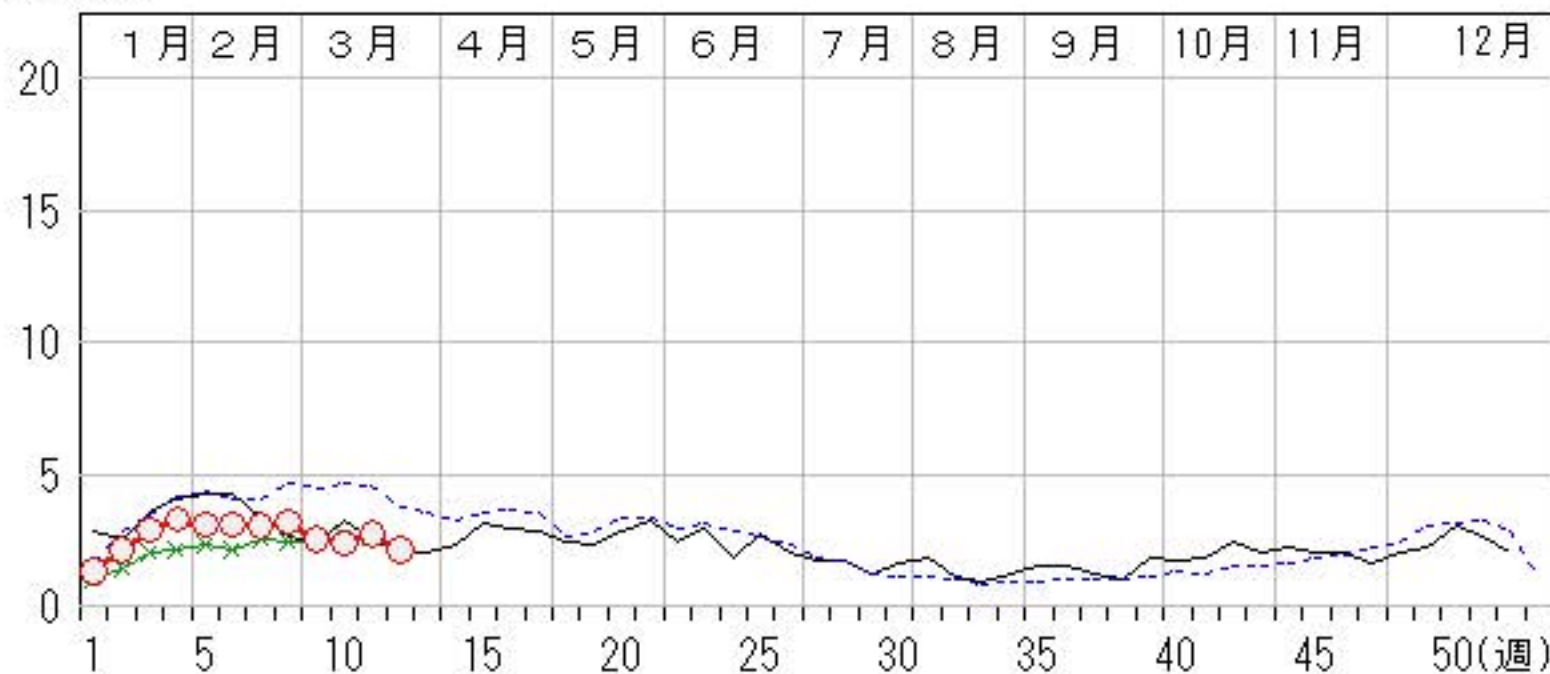
上段: 定点からの患者報告数
下段: 定点あたりの患者数

	8週	9週	10週	11週	12週
石川県	92 3.17	74 2.55	69 2.38	79 2.72	62 2.14
金沢市	32 3.20	30 3.00	24 2.40	22 2.20	17 1.70
南加賀	15 2.50	12 2.00	14 2.33	17 2.83	17 2.83
石川中央	18 3.00	6 1.00	8 1.33	13 2.17	10 1.67
能登中部	27 6.75	25 6.25	20 5.00	24 6.00	16 4.00
能登北部	0 0.00	1 0.33	3 1.00	3 1.00	2 0.67



人/定点

○ 当年(石川県) — 前年(石川県)
× 当年(全国) - - - 平年(石川県)

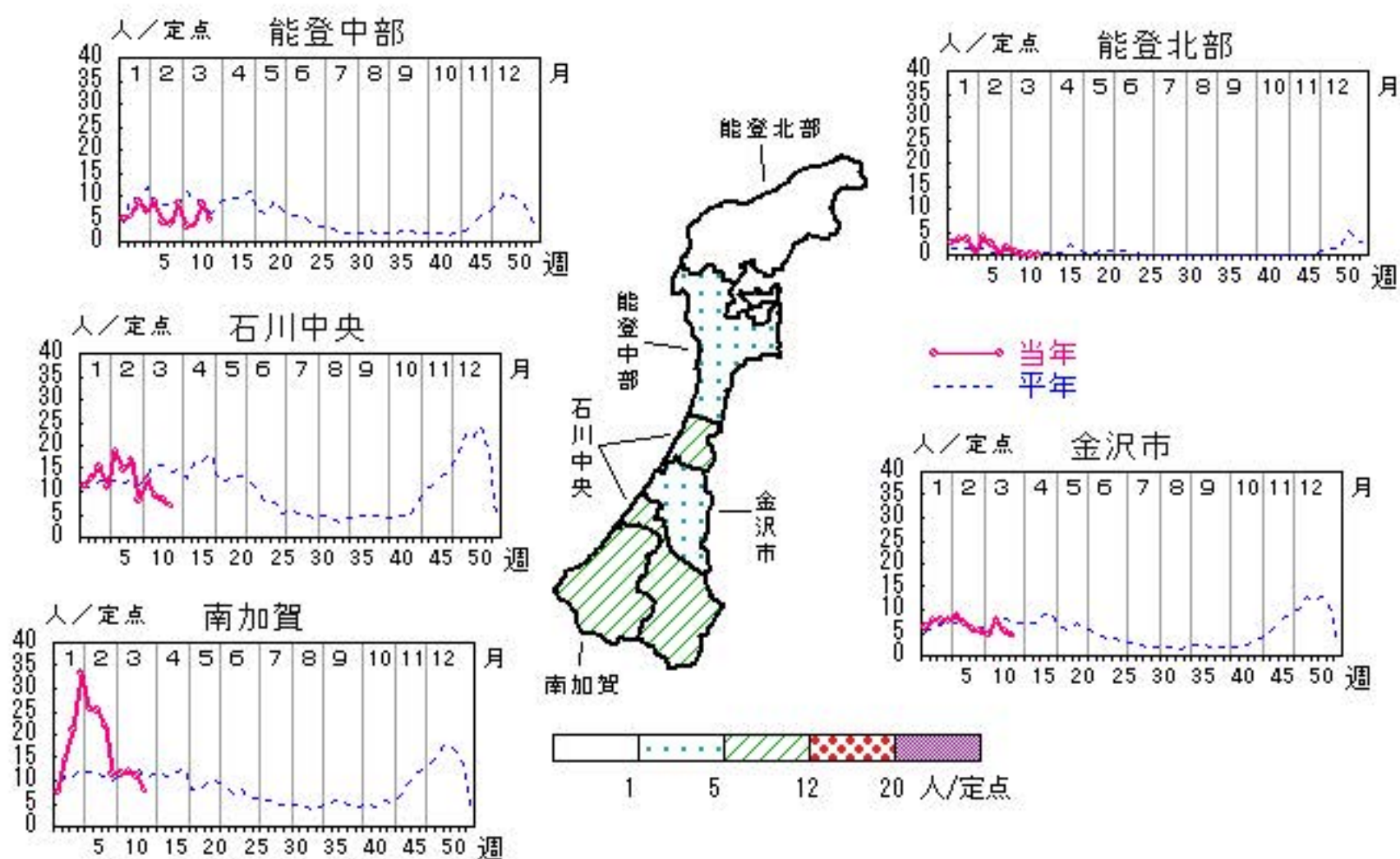


感染性胃腸炎

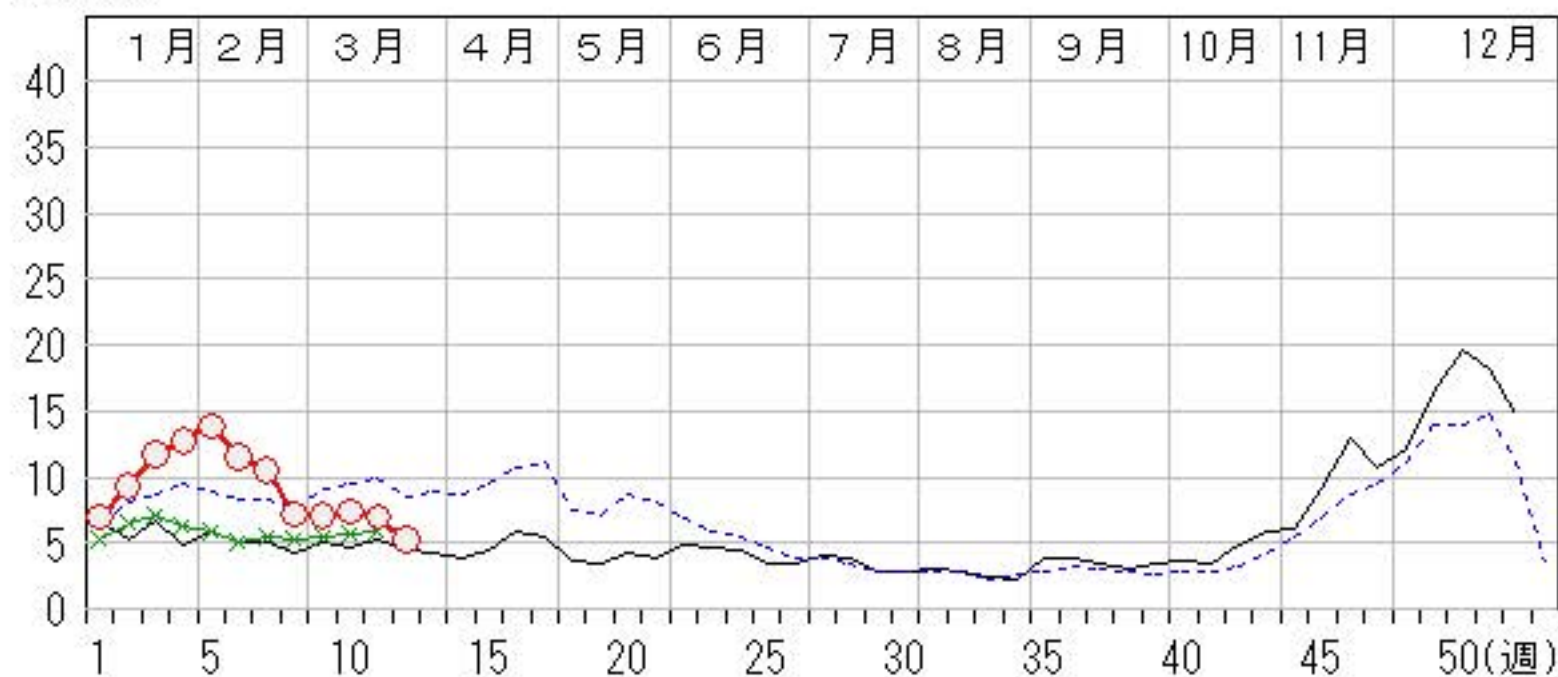
2017年 8週～12週

上段: 定点からの患者報告数
下段: 定点あたりの患者数

	8週	9週	10週	11週	12週
石川県	208 7.17	204 7.03	215 7.41	201 6.93	152 5.24
金沢市	54 5.40	46 4.60	76 7.60	54 5.40	45 4.50
南加賀	68 11.33	68 11.33	71 11.83	65 10.83	47 7.83
石川中央	48 8.00	75 12.50	54 9.00	50 8.33	41 6.83
能登中部	33 8.25	13 3.25	14 3.50	32 8.00	19 4.75
能登北部	5 1.67	2 0.67	0 0.00	0 0.00	0 0.00



人/定点
 ○ 当年(石川県) — 前年(石川県)
 × 当年(全国) - - - 平年(石川県)

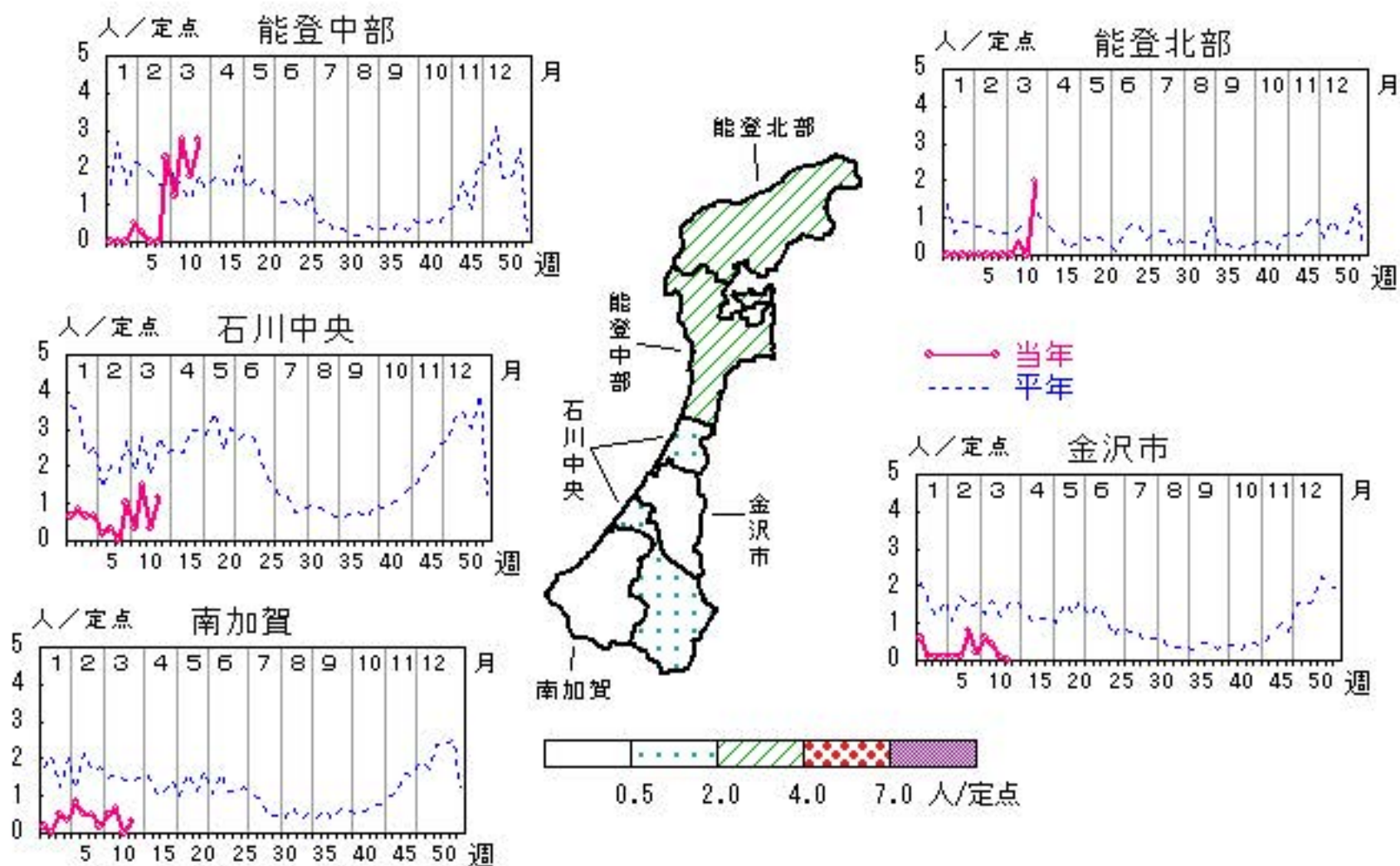


水痘

2017年 8週～12週

上段: 定点からの患者報告数
下段: 定点あたりの患者数

	8週	9週	10週	11週	12週
石川県	18 0.62	16 0.55	29 1.00	10 0.34	26 0.90
金沢市	2 0.20	6 0.60	4 0.40	1 0.10	0 0.00
南加賀	1 0.17	3 0.50	4 0.67	0 0.00	2 0.33
石川中央	6 1.00	2 0.33	9 1.50	2 0.33	7 1.17
能登中部	9 2.25	5 1.25	11 2.75	7 1.75	11 2.75
能登北部	0 0.00	0 0.00	1 0.33	0 0.00	6 2.00



人/定点

○ 当年(石川県) — 前年(石川県)
 × 当年(全国) - - - 平年(石川県)

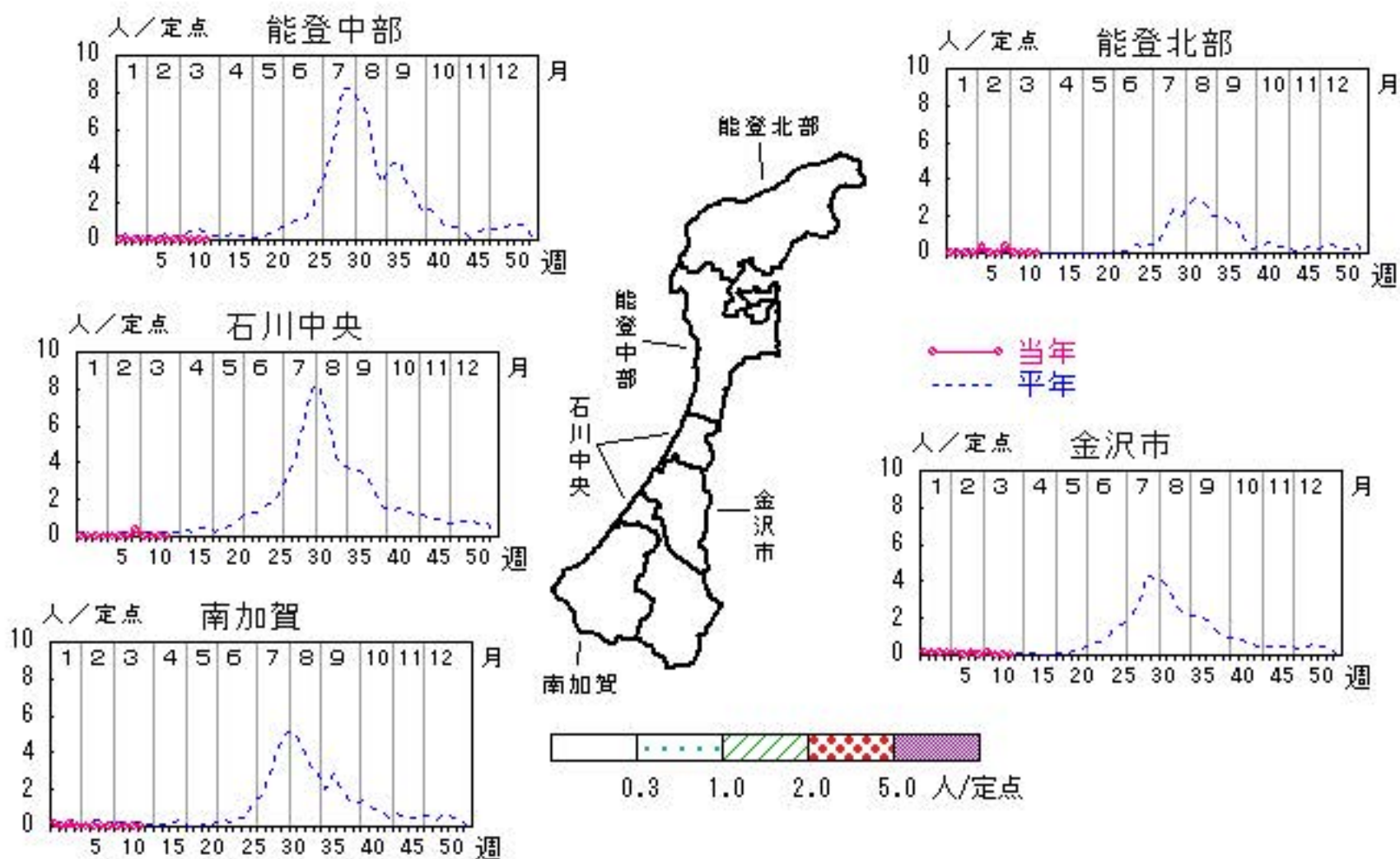


手足口病

2017年 8週～12週

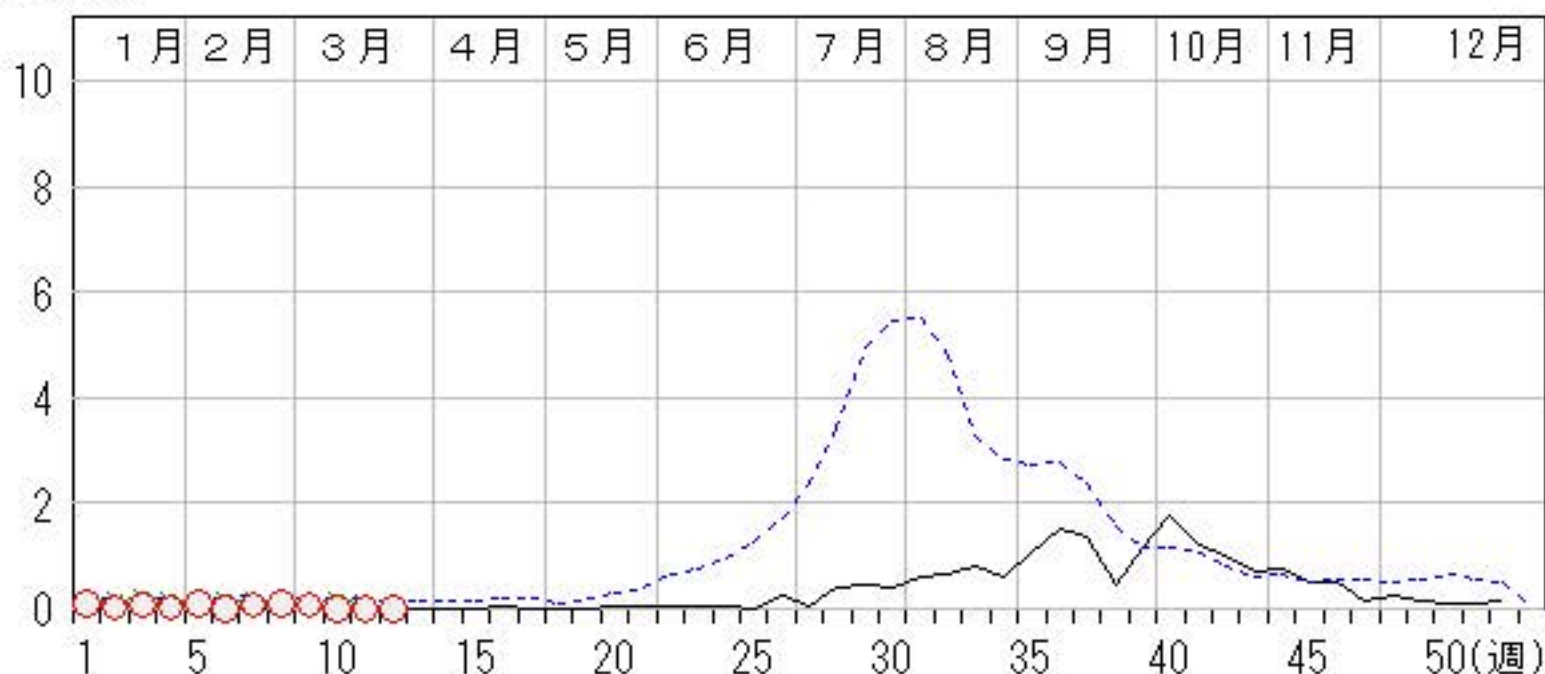
上段: 定点からの患者報告数
下段: 定点あたりの患者数

	8週	9週	10週	11週	12週
石川県	3 0.10	2 0.07	0 0.00	0 0.00	0 0.00
金沢市	0 0.00	2 0.20	0 0.00	0 0.00	0 0.00
南加賀	0 0.00	0 0.00	0 0.00	0 0.00	0 0.00
石川中央	2 0.33	0 0.00	0 0.00	0 0.00	0 0.00
能登中部	0 0.00	0 0.00	0 0.00	0 0.00	0 0.00
能登北部	1 0.33	0 0.00	0 0.00	0 0.00	0 0.00



人/定点

○ 当年(石川県) — 前年(石川県)
× 当年(全国) - - 平年(石川県)

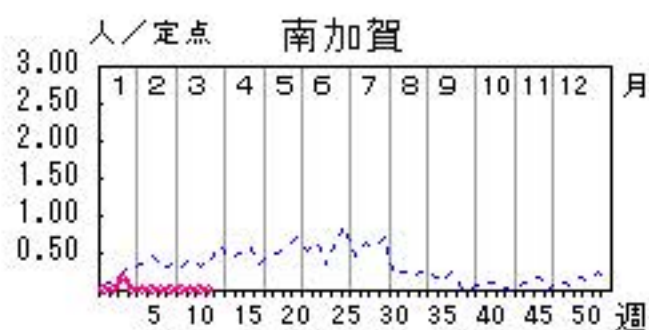
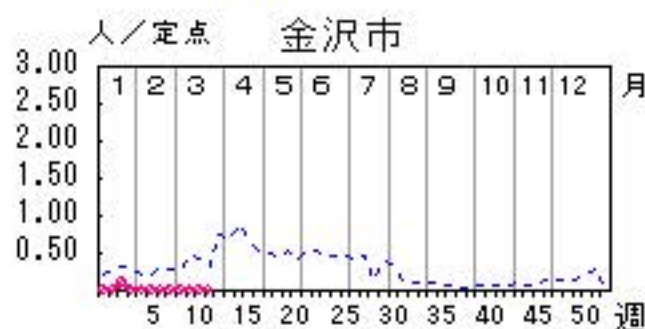
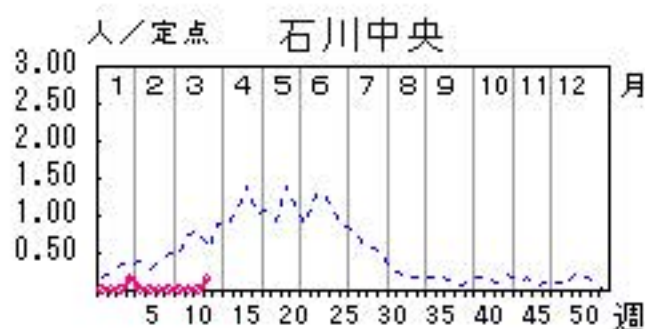
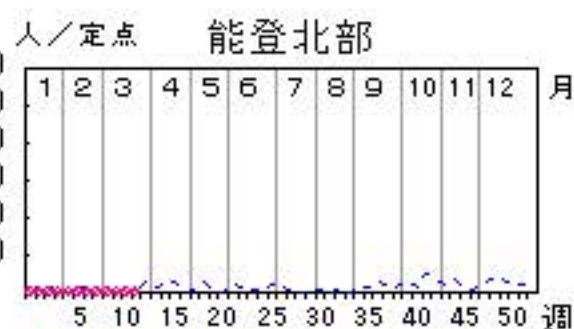
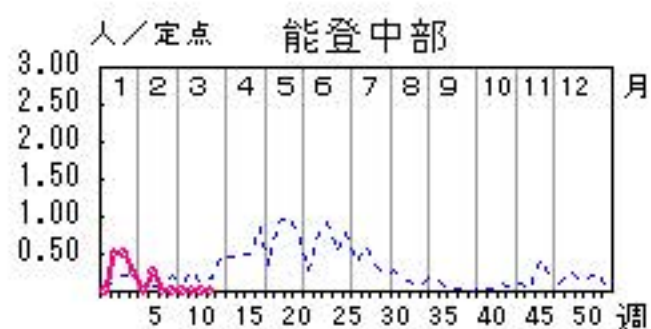


伝染性紅斑

2017年 8週～12週

上段: 定点からの患者報告数
下段: 定点あたりの患者数

	8週	9週	10週	11週	12週
石川県	0 0.00	0 0.00	0 0.00	0 0.00	1 0.03
金沢市	0 0.00	0 0.00	0 0.00	0 0.00	0 0.00
南加賀	0 0.00	0 0.00	0 0.00	0 0.00	0 0.00
石川中央	0 0.00	0 0.00	0 0.00	0 0.00	1 0.17
能登中部	0 0.00	0 0.00	0 0.00	0 0.00	0 0.00
能登北部	0 0.00	0 0.00	0 0.00	0 0.00	0 0.00



人/定点

○ 当年(石川県) — 前年(石川県)
× 当年(全国) - - - 平年(石川県)

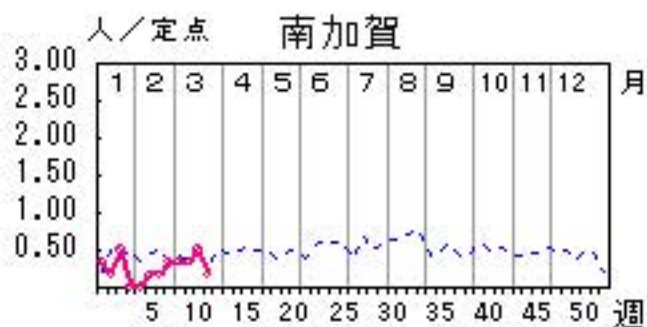
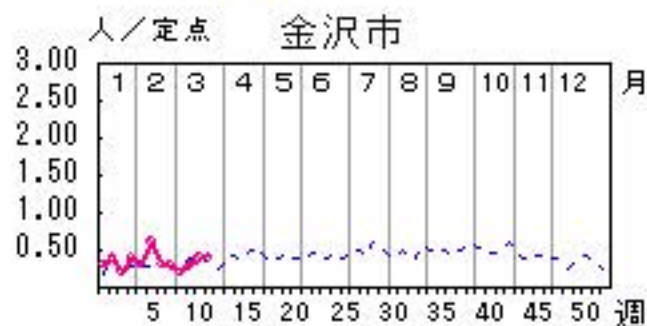
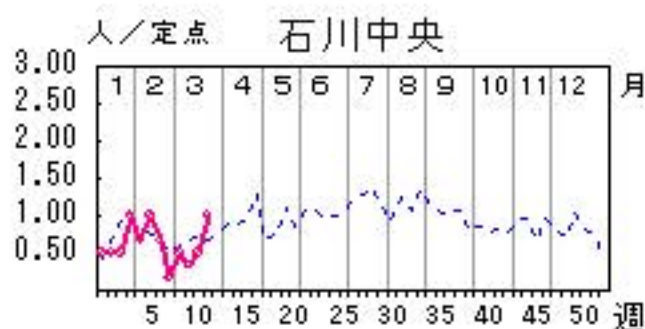
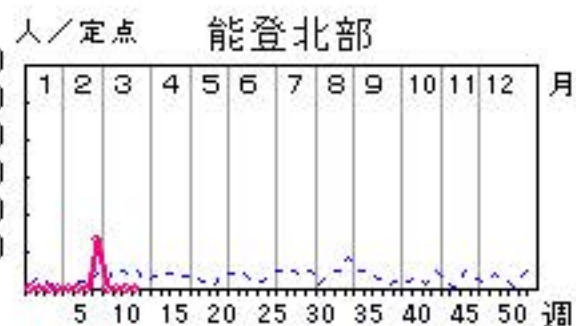
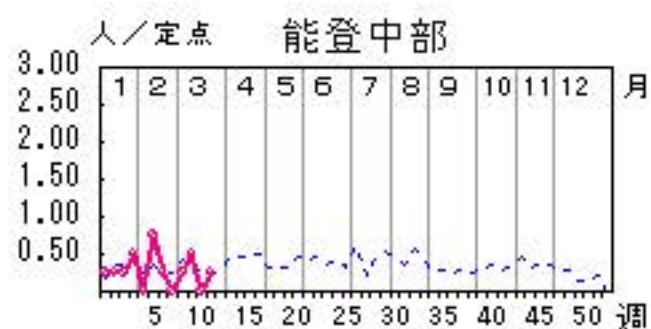


突発性発しん

2017年 8週~12週

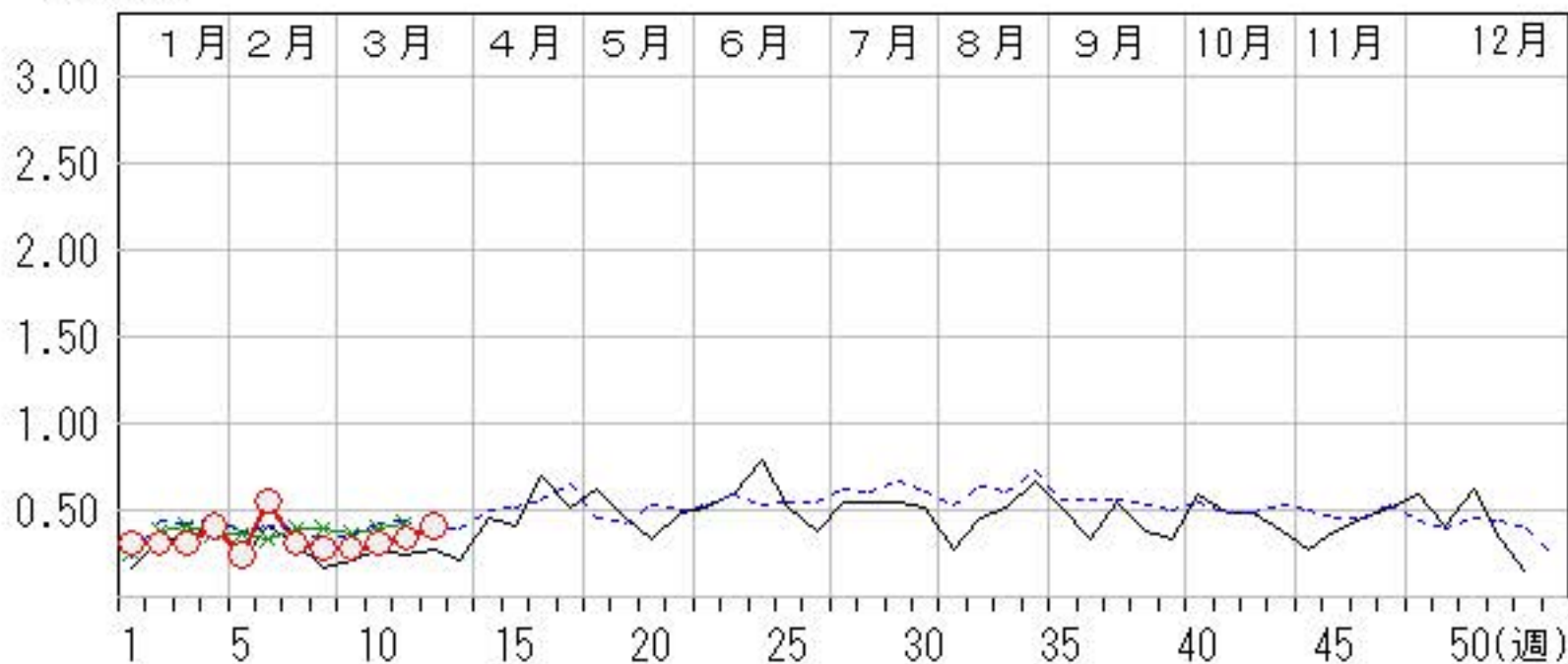
上段: 定点からの患者報告数
下段: 定点あたりの患者数

	8週	9週	10週	11週	12週
石川県	8 0.28	8 0.28	9 0.31	10 0.34	12 0.41
金沢市	3 0.30	2 0.20	3 0.30	4 0.40	4 0.40
南加賀	2 0.33	2 0.33	2 0.33	3 0.50	1 0.17
石川中央	1 0.17	3 0.50	2 0.33	3 0.50	6 1.00
能登中部	0 0.00	1 0.25	2 0.50	0 0.00	1 0.25
能登北部	2 0.67	0 0.00	0 0.00	0 0.00	0 0.00



人/定点

○ 当年(石川県) — 前年(石川県)
× 当年(全国) - - - 平年(石川県)

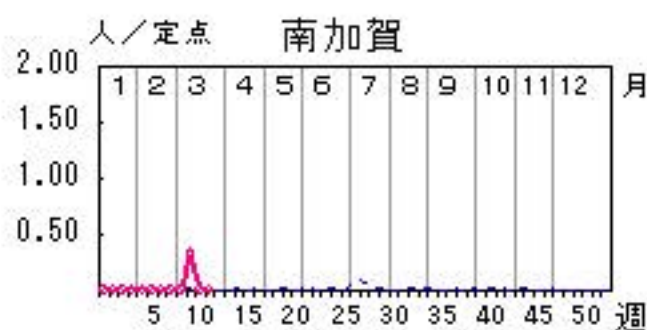
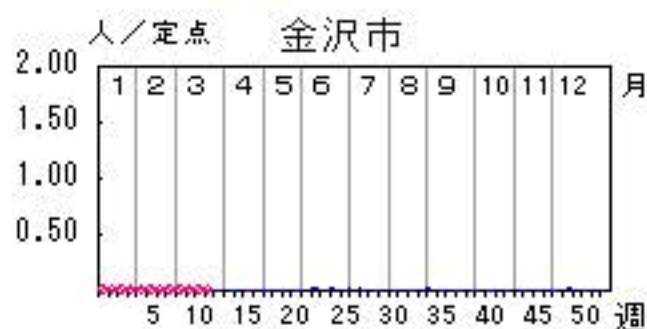
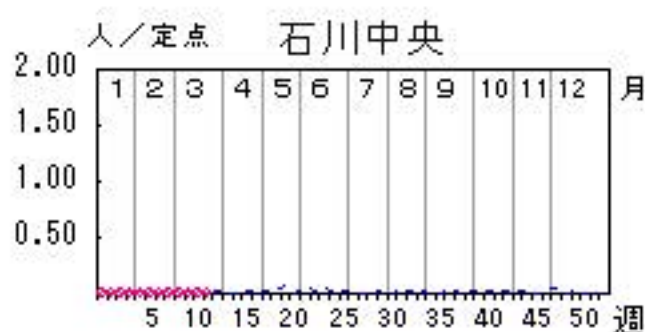
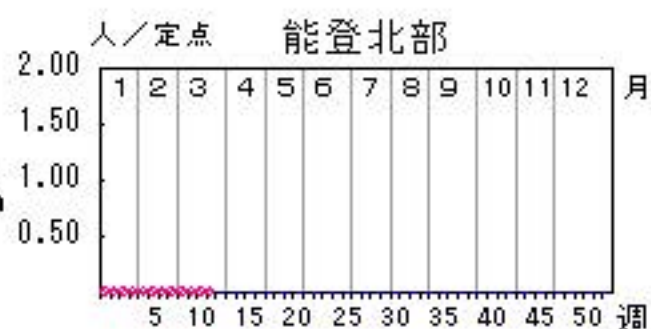
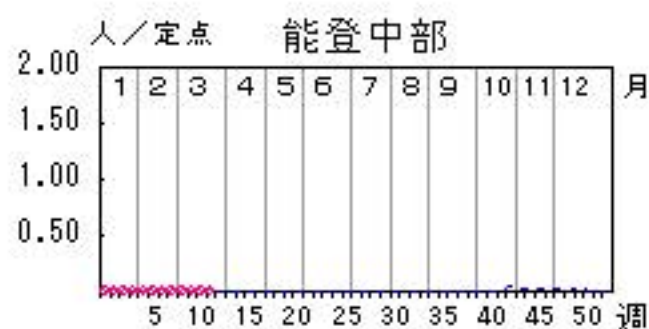


百日咳

2017年 8週～12週

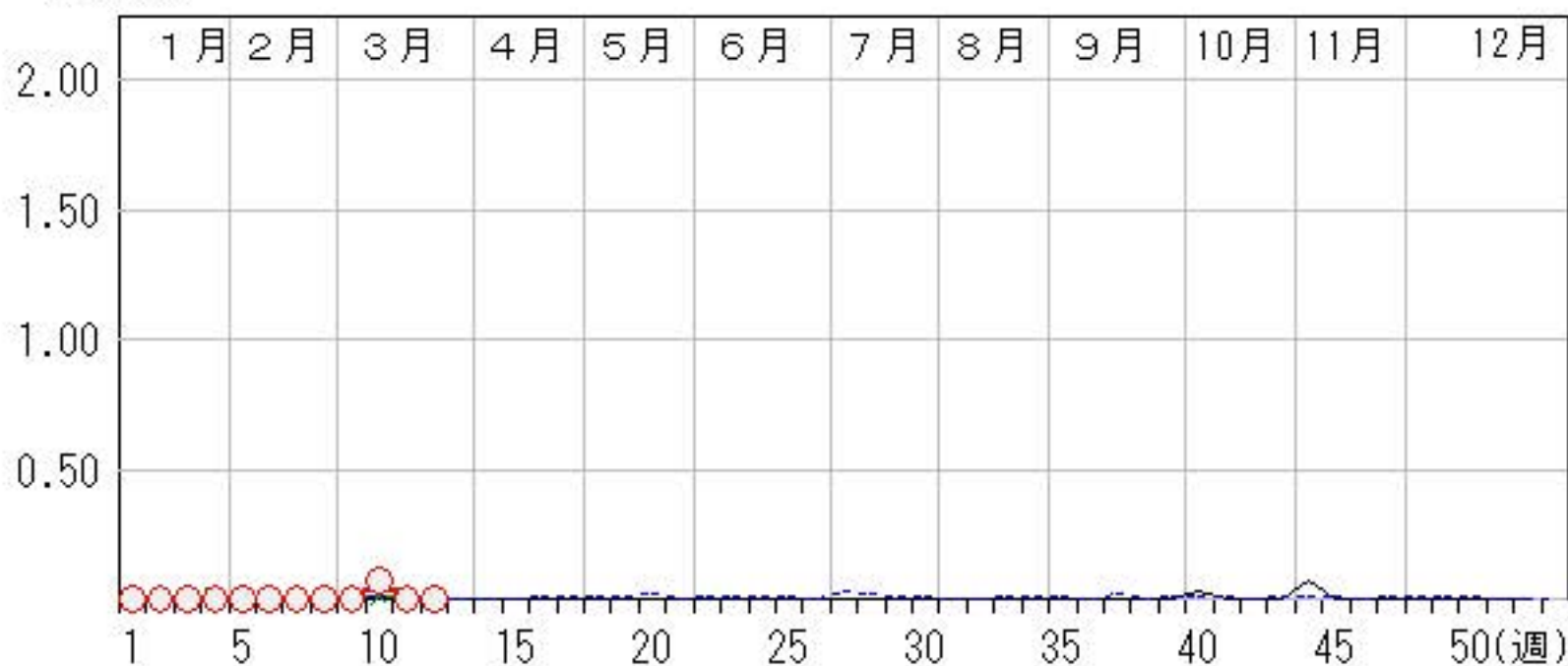
上段: 定点からの患者報告数
下段: 定点あたりの患者数

	8週	9週	10週	11週	12週
石川県	0 0.00	0 0.00	2 0.07	0 0.00	0 0.00
金沢市	0 0.00	0 0.00	0 0.00	0 0.00	0 0.00
南加賀	0 0.00	0 0.00	2 0.33	0 0.00	0 0.00
石川中央	0 0.00	0 0.00	0 0.00	0 0.00	0 0.00
能登中部	0 0.00	0 0.00	0 0.00	0 0.00	0 0.00
能登北部	0 0.00	0 0.00	0 0.00	0 0.00	0 0.00



人/定点

○—○ 当年(石川県) — 前年(石川県)
×—× 当年(全国) - - - 平年(石川県)

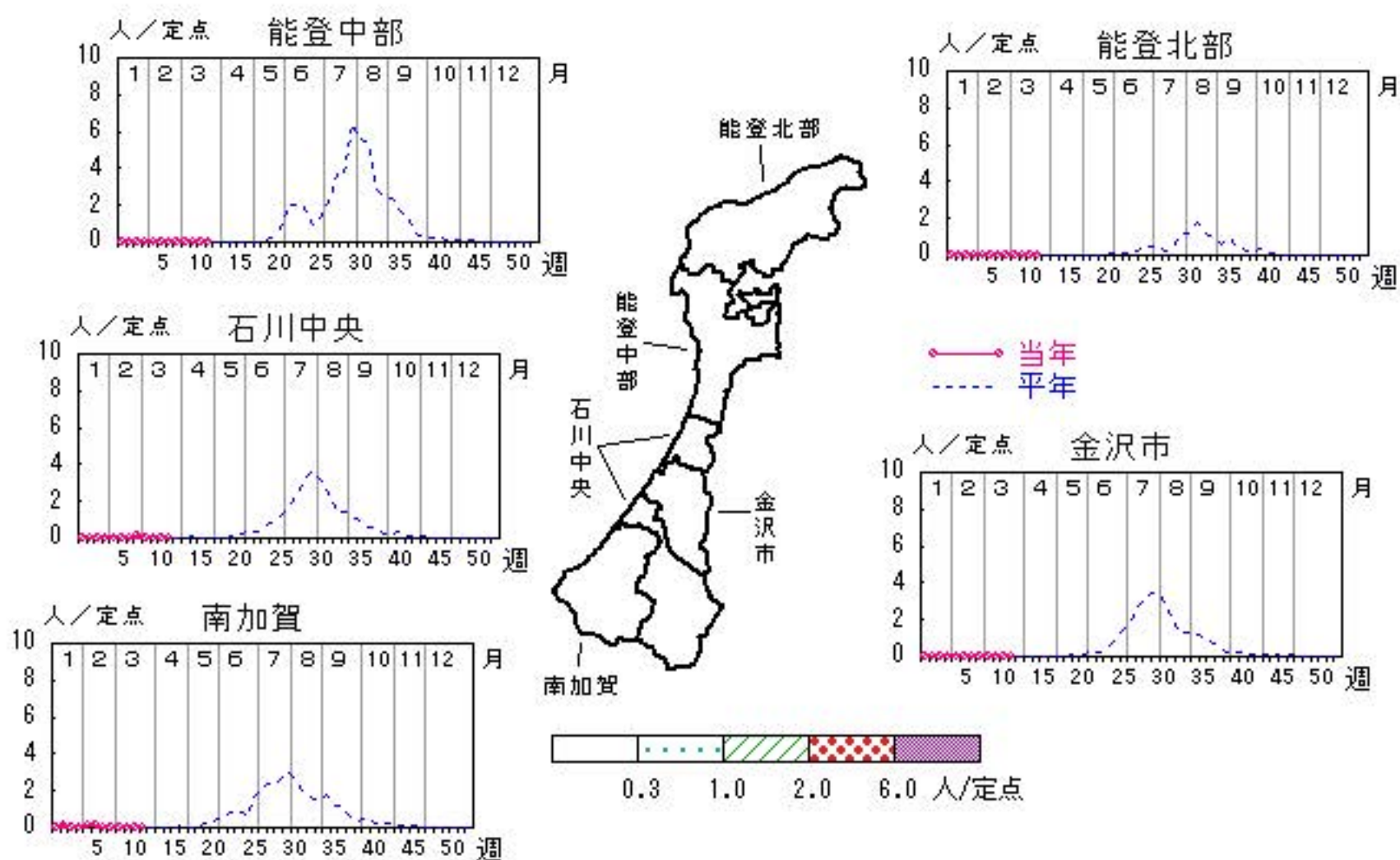


ヘルパンギーナ

2017年 8週～12週

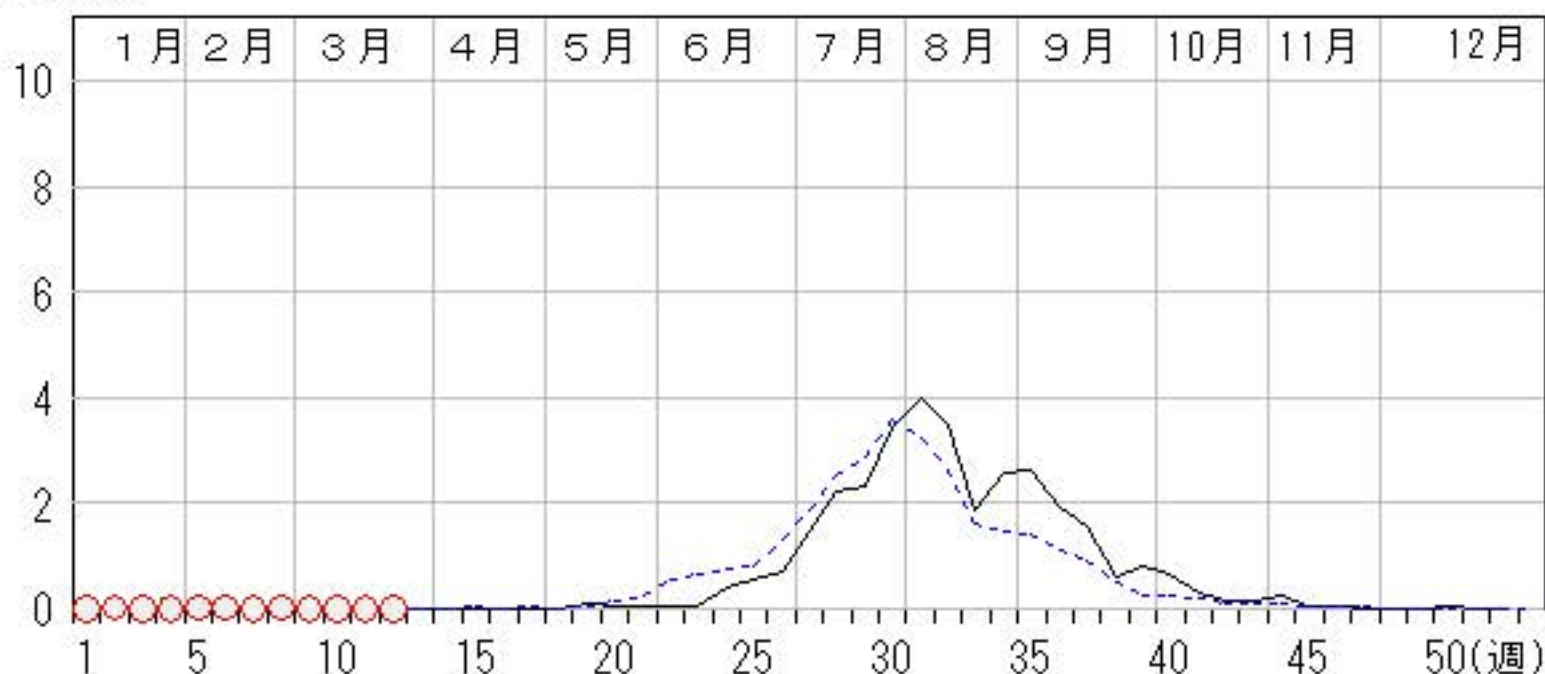
上段: 定点からの患者報告数
下段: 定点あたりの患者数

	8週	9週	10週	11週	12週
石川県	1 0.03	0 0.00	0 0.00	0 0.00	0 0.00
金沢市	0 0.00	0 0.00	0 0.00	0 0.00	0 0.00
南加賀	0 0.00	0 0.00	0 0.00	0 0.00	0 0.00
石川中央	1 0.17	0 0.00	0 0.00	0 0.00	0 0.00
能登中部	0 0.00	0 0.00	0 0.00	0 0.00	0 0.00
能登北部	0 0.00	0 0.00	0 0.00	0 0.00	0 0.00



人/定点

○—○ 当年(石川県) — 前年(石川県)
×—× 当年(全国) - - - 平年(石川県)

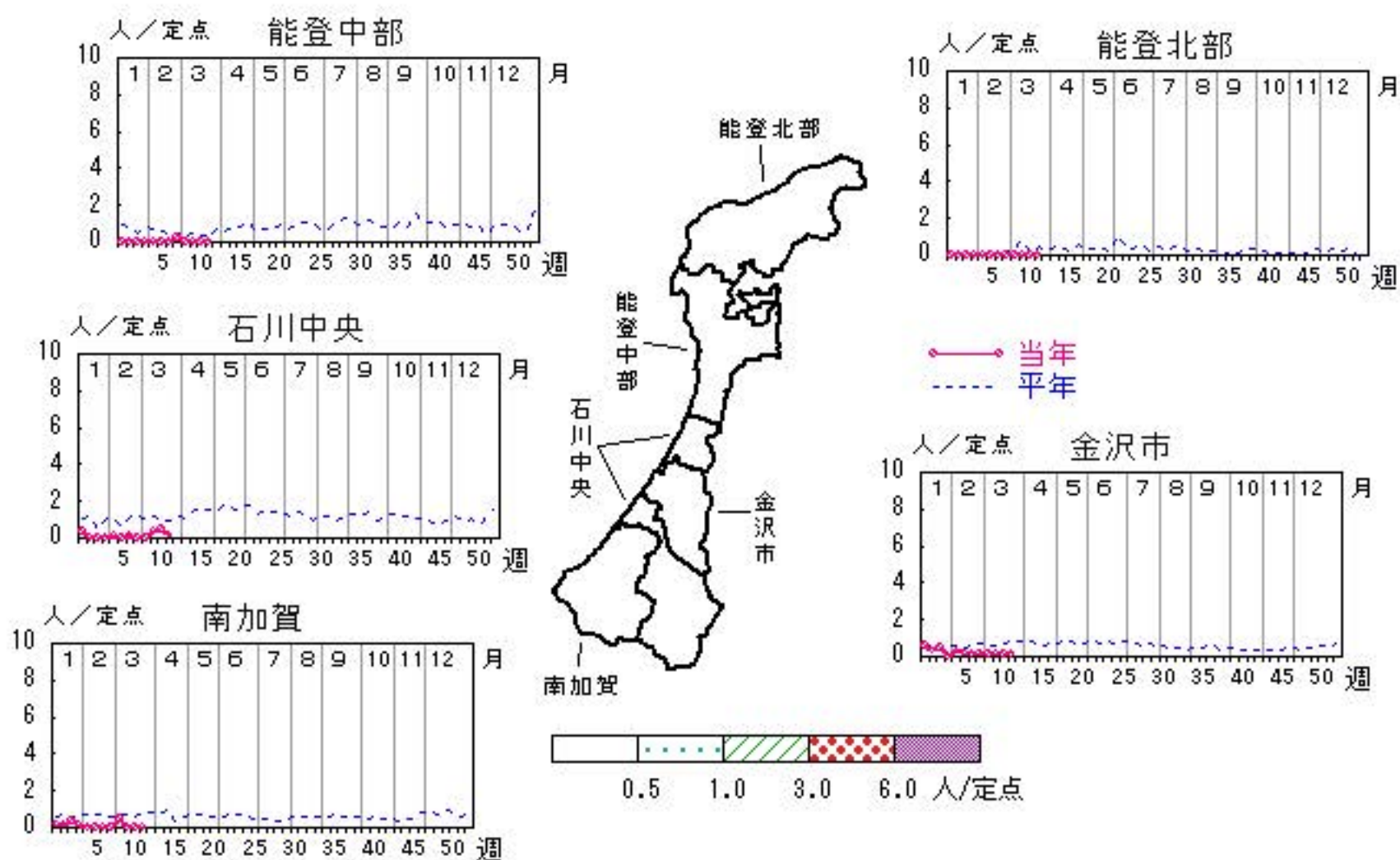


流行性耳下腺炎

2017年 8週～12週

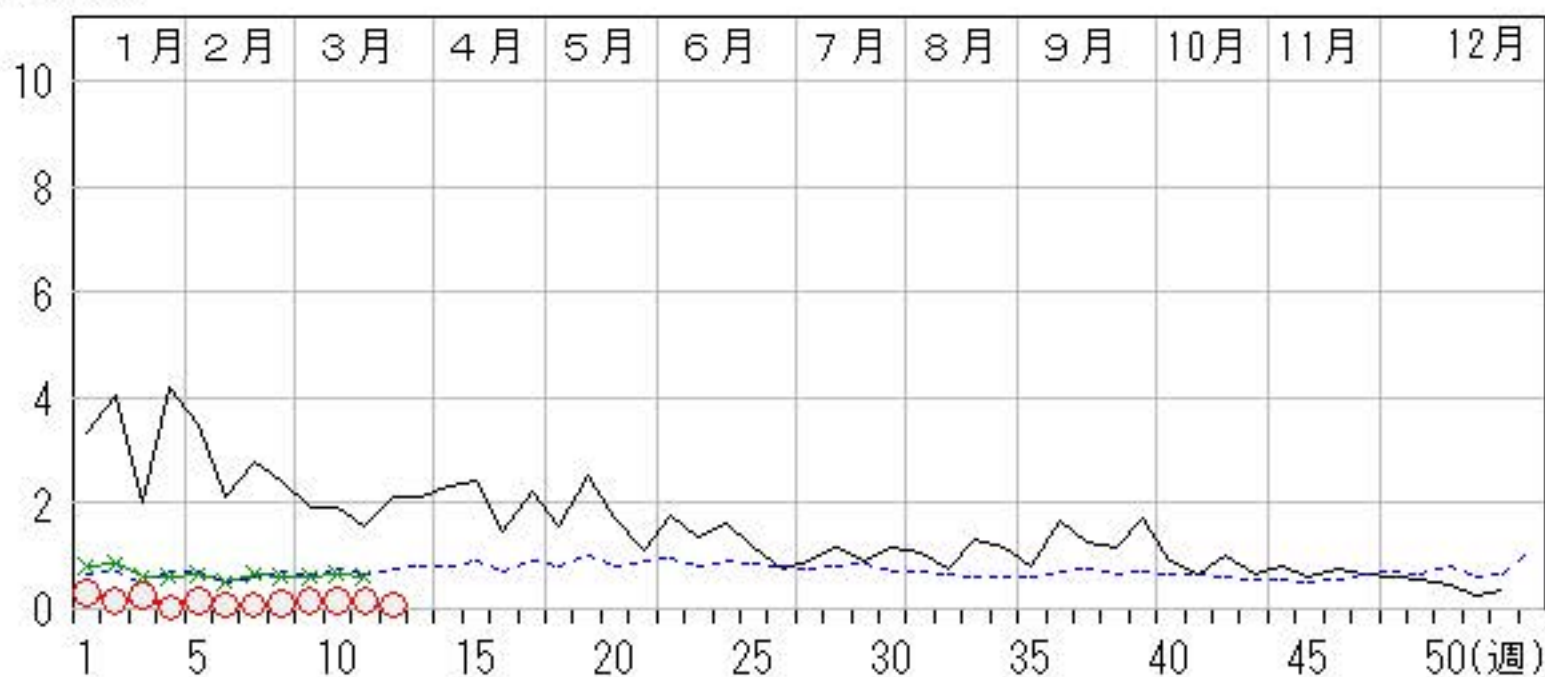
上段: 定点からの患者報告数
下段: 定点あたりの患者数

	8週	9週	10週	11週	12週
石川県	3 0.10	4 0.14	4 0.14	4 0.14	2 0.07
金沢市	2 0.20	1 0.10	2 0.20	1 0.10	1 0.10
南加賀	0 0.00	3 0.50	0 0.00	0 0.00	0 0.00
石川中央	0 0.00	0 0.00	2 0.33	3 0.50	1 0.17
能登中部	1 0.25	0 0.00	0 0.00	0 0.00	0 0.00
能登北部	0 0.00	0 0.00	0 0.00	0 0.00	0 0.00



人/定点

○ 当年(石川県) — 前年(石川県)
 × 当年(全国) - - - 平年(石川県)

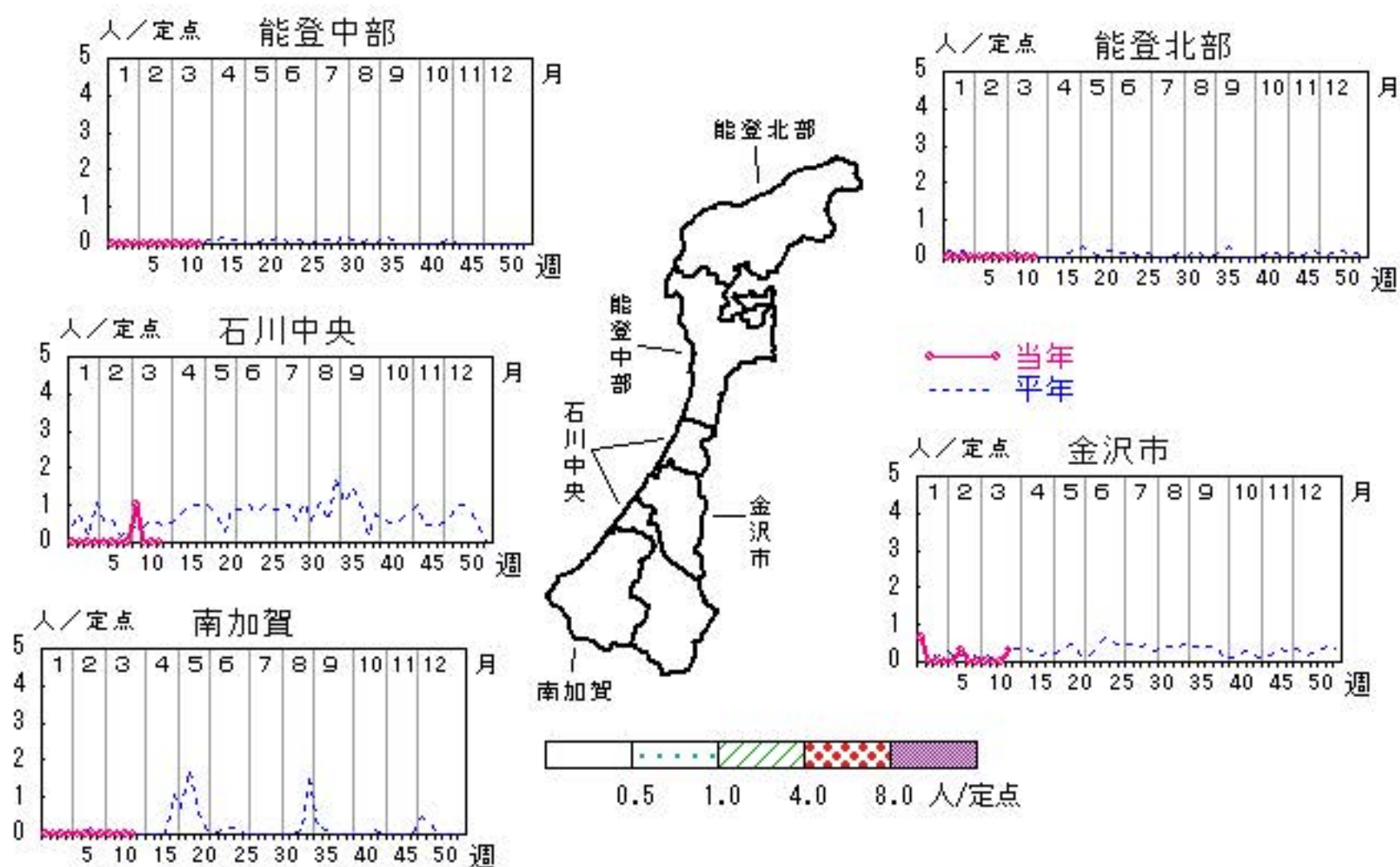


流行性角結膜炎

2017年 8週～12週

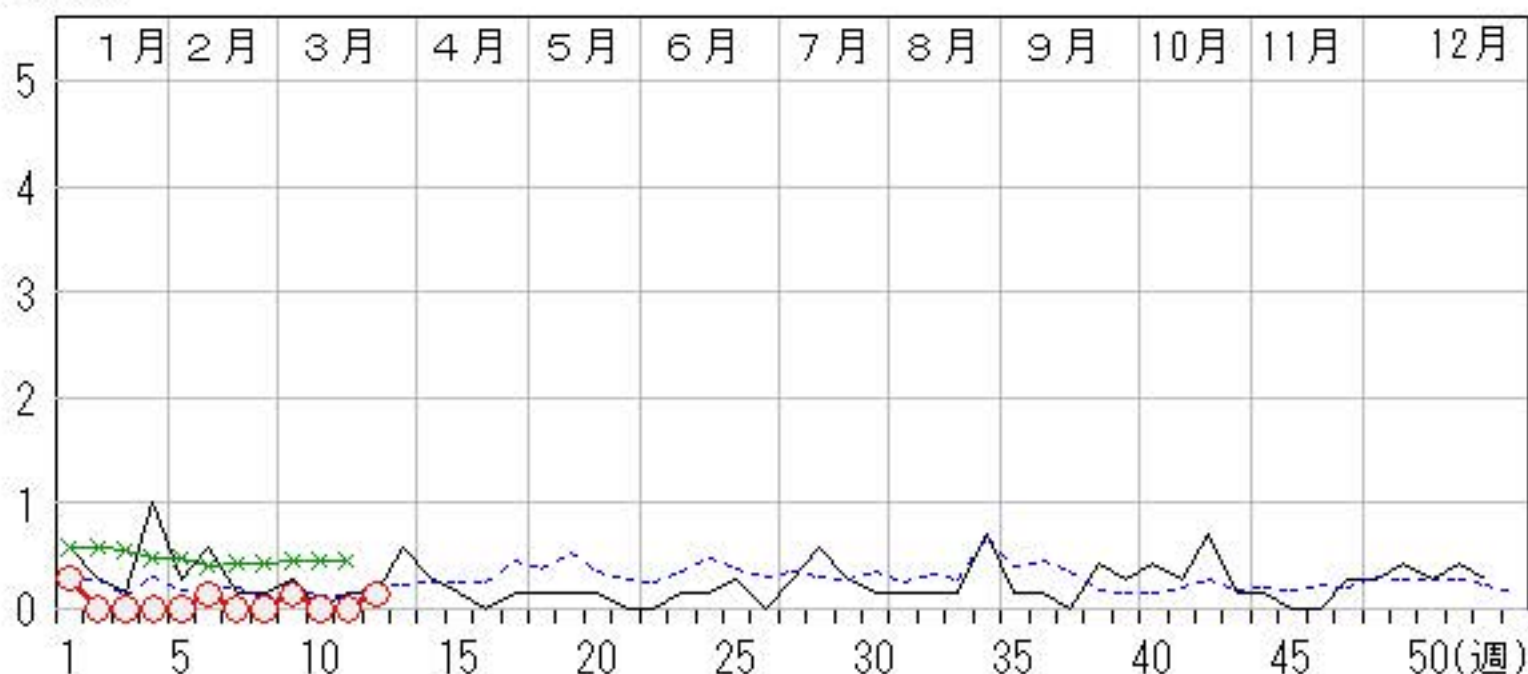
上段: 定点からの患者報告数
下段: 定点あたりの患者数

	8週	9週	10週	11週	12週
石川県	0 0.00	1 0.14	0 0.00	0 0.00	1 0.14
金沢市	0 0.00	0 0.00	0 0.00	0 0.00	1 0.33
南加賀	0 0.00	0 0.00	0 0.00	0 0.00	0 0.00
石川中央	0 0.00	1 1.00	0 0.00	0 0.00	0 0.00
能登中部	0 0.00	0 0.00	0 0.00	0 0.00	0 0.00
能登北部	0 0.00	0 0.00	0 0.00	0 0.00	0 0.00



人/定点

○ 当年(石川県) — 前年(石川県)
× 当年(全国) - - 平年(石川県)

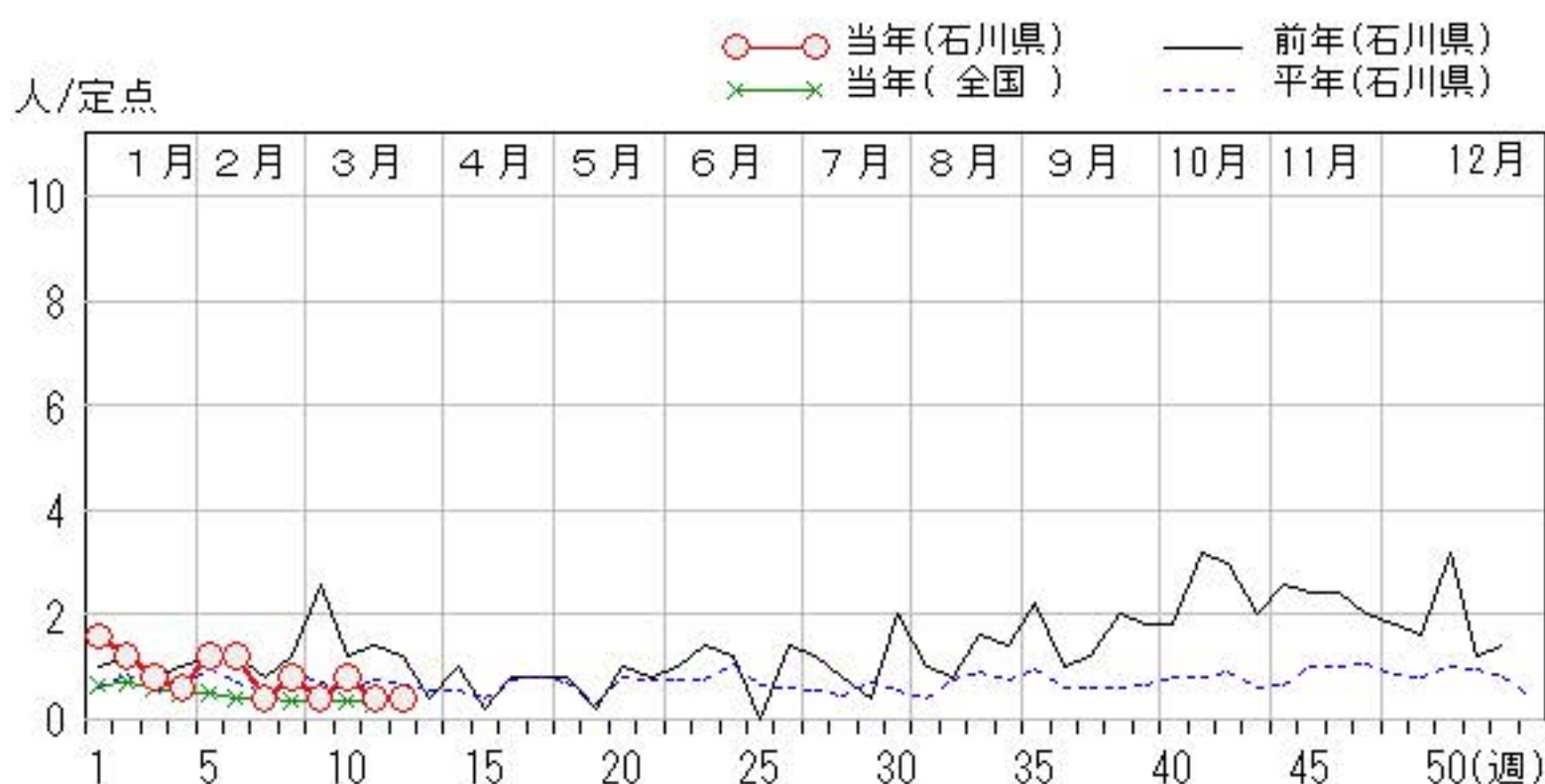
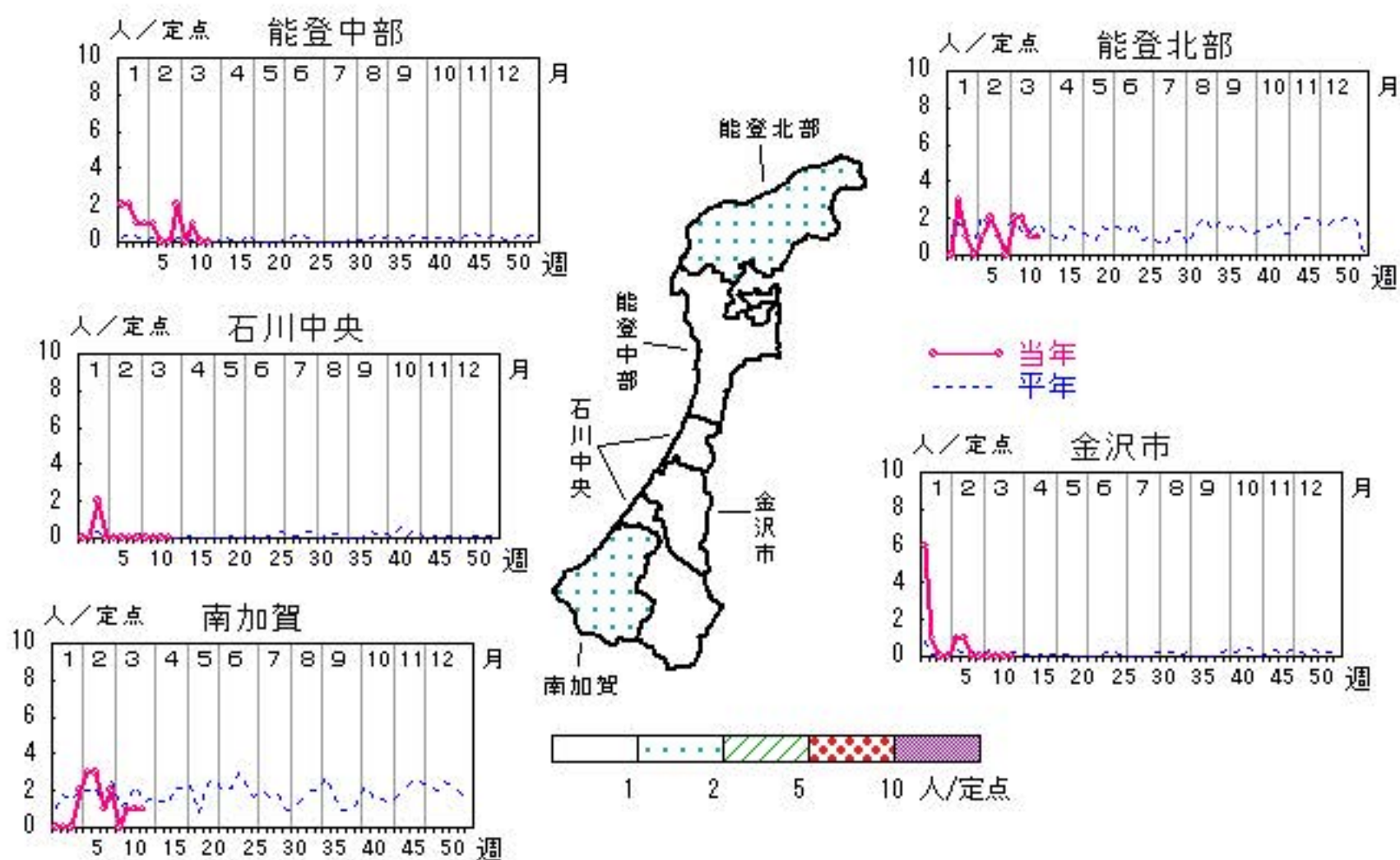


マイコプラズマ肺炎

2017年 8週～12週

上段: 定点からの患者報告数
下段: 定点あたりの患者数

	8週	9週	10週	11週	12週
石川県	4 0.80	2 0.40	4 0.80	2 0.40	2 0.40
金沢市	0 0.00	0 0.00	0 0.00	0 0.00	0 0.00
南加賀	2 2.00	0 0.00	1 1.00	1 1.00	1 1.00
石川中央	0 0.00	0 0.00	0 0.00	0 0.00	0 0.00
能登中部	2 2.00	0 0.00	1 1.00	0 0.00	0 0.00
能登北部	0 0.00	2 2.00	2 2.00	1 1.00	1 1.00

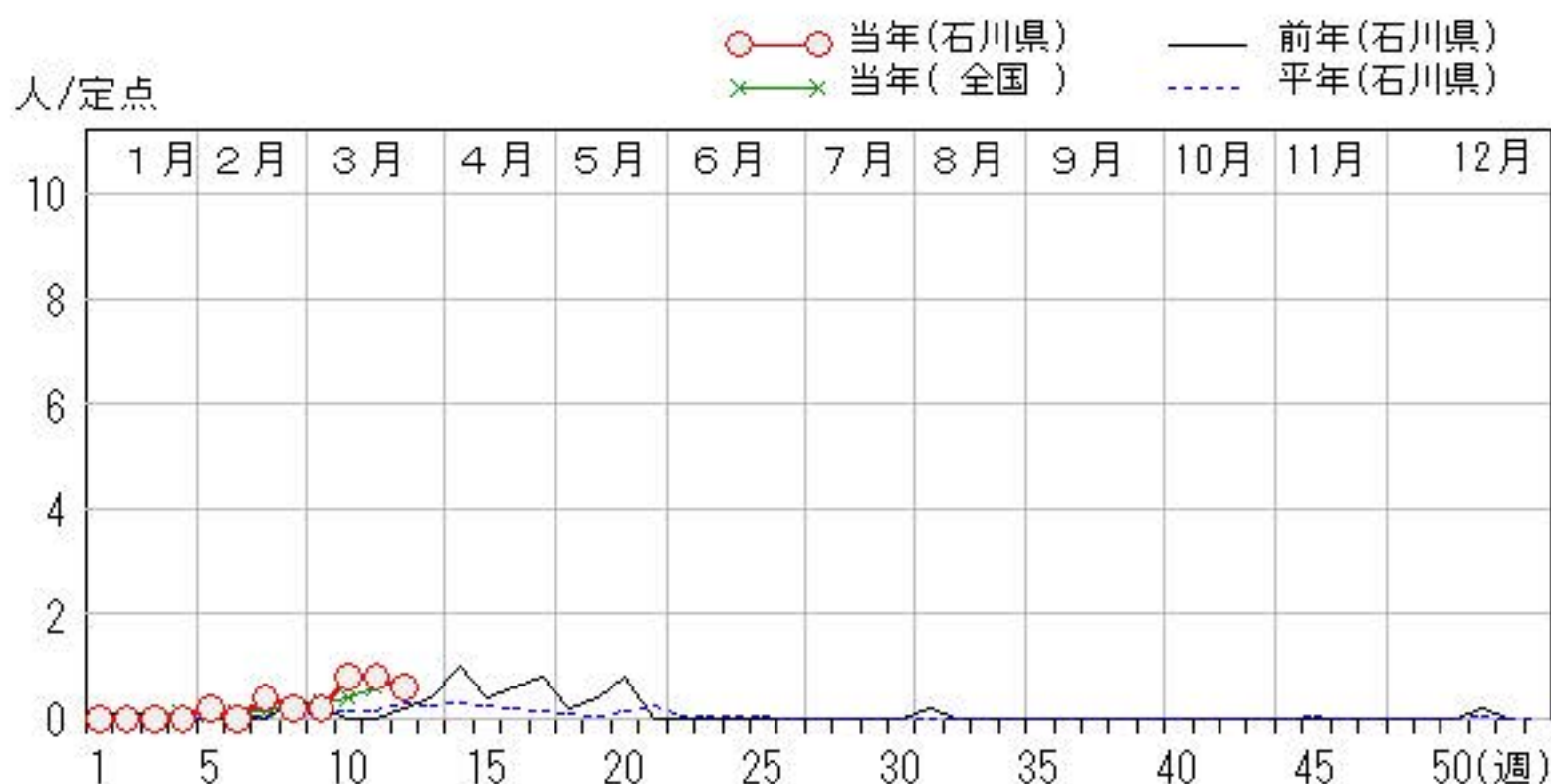
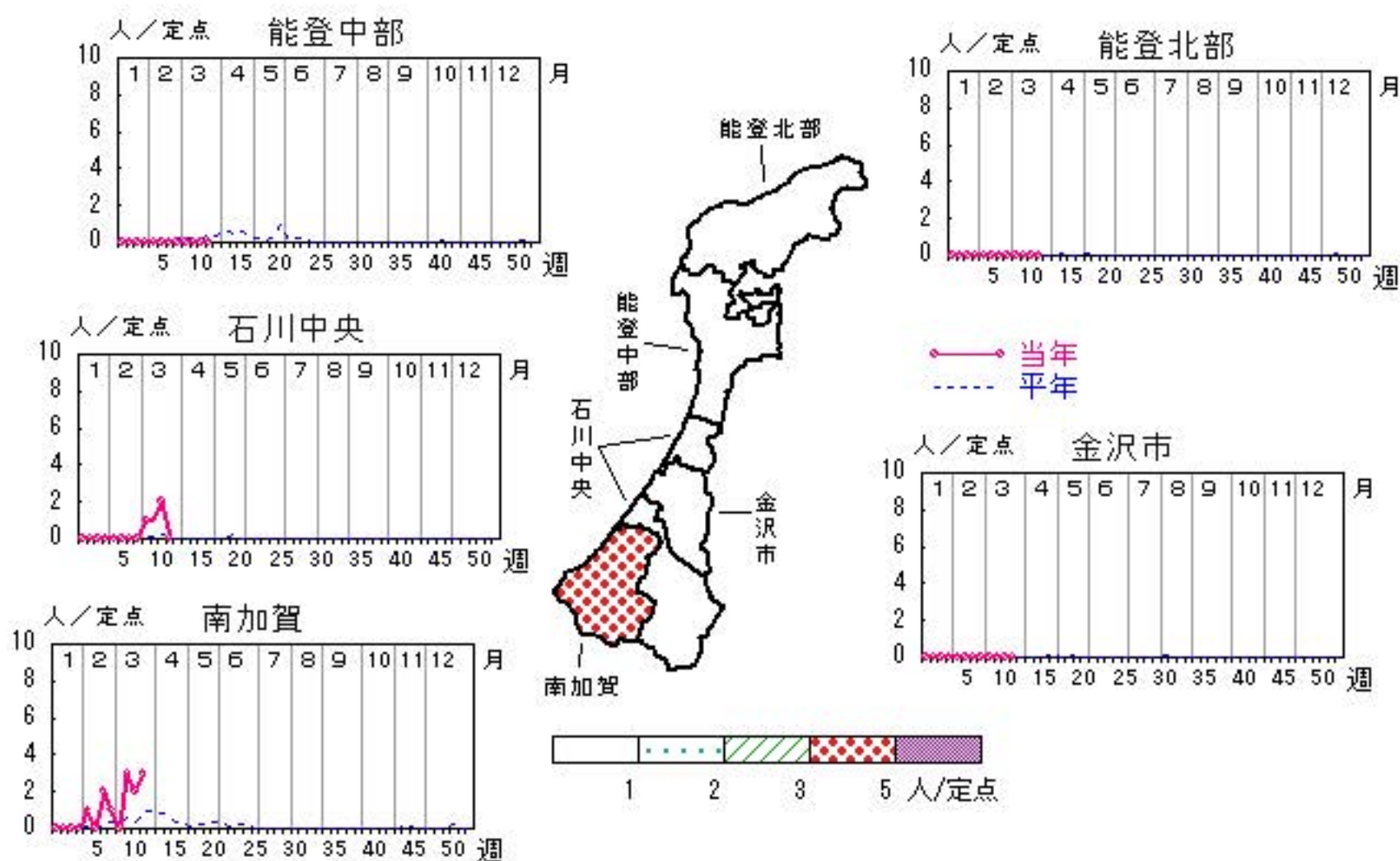


感染性胃腸炎（ロタウイルス）

2017年 8週～12週

上段：定点からの患者報告数
下段：定点あたりの患者数

	8週	9週	10週	11週	12週
石川県	1 0.20	1 0.20	4 0.80	4 0.80	3 0.60
金沢市	0 0.00	0 0.00	0 0.00	0 0.00	0 0.00
南加賀	1 1.00	0 0.00	3 3.00	2 2.00	3 3.00
石川中央	0 0.00	1 1.00	1 1.00	2 2.00	0 0.00
能登中部	0 0.00	0 0.00	0 0.00	0 0.00	0 0.00
能登北部	0 0.00	0 0.00	0 0.00	0 0.00	0 0.00



疾病別・年齢階級別報告患者数

2017年 第12週(石川県)

インフルエンザ	インフルエンザ	小児科	RSウイルス感染症	咽頭結膜熱	A群溶血性レンサ球菌咽頭炎	感染性胃腸炎	水痘	手足口病	伝染性紅斑	突発性発しん	百日咳	ヘルパンギーナ	流行性耳下腺炎	眼科・基幹	急性出血性結膜炎	流行性角結膜炎	細菌性髄膜炎	無菌性髄膜炎	マイコプラズマ肺炎	クラミジア肺炎 (オウム病除く)	ウイルス)	感染性胃腸炎(ロタウイルス)
計	530	計	7	22	62	152	26		1	12			2	計	1				2			3
～5ヶ月	2	～5ヶ月				3								～5ヶ月								1
～11ヶ月	4	～11ヶ月	1	2		11				3				～11ヶ月								
1歳	17	1歳	6	3	4	20	5			8			1	1歳								1
2歳	23	2歳		3	3	15	2			1				2歳								1
3歳	20	3歳		7	5	22								3歳								
4歳	33	4歳		3	9	15	7							4歳								
5歳	38	5歳		1	12	9	4		1					5歳								
6歳	38	6歳		3	6	3	1							6歳				1				
7歳	39	7歳			5	12	2						1	7歳								
8歳	28	8歳			5	13	2							8歳								
9歳	26	9歳			1	10	2							9歳					1			
10歳～14歳	96	10歳～14歳			6	15	1							10歳～14歳								
15歳～19歳	13	15歳～19歳			2	3								15歳～19歳								
20歳～29歳	13	20歳以上			4	1								20歳～29歳								
30歳～39歳	35													30歳～39歳	1							
40歳～49歳	28													40歳～49歳								
50歳～59歳	25													50歳～59歳								
60歳～69歳	18													60歳～69歳								
70歳～79歳	19													70歳以上								
80歳以上	15																					

平成29年 感染症週報(インフルエンザ・小児科) 推移表

人

週	期間	定点数		501 インフル ンザ	600 RSウ イルス 感染症	601 咽頭結 膜熱	602 A群溶 血性レ ンサ球 菌咽頭 炎	603 感染性 胃腸炎	604 水痘	605 手足口 病	606 伝染性 紅斑	607 突発性 発しん	608 百日咳	610 ヘルパ ンキ ーナ	612 流行性 耳下腺 炎
		5 ル エン ザ	6 小 児 科												
1	1. 2～ 1. 8	48	29	401	3	7	38	201	11	3		9			9
2	1. 9～ 1. 15	48	29	639		11	61	270	6	1	2	9		1	4
3	1. 16～ 1. 22	48	29	1,191	4	8	83	338	8	2	4	9			7
4	1. 23～ 1. 29	48	29	1,969	2	18	95	370	9	1	2	12			1
5	1. 30～ 2. 5	48	29	1,830	6	21	89	402	8	3		7		1	4
6	2. 6～ 2. 12	48	29	1,681	6	16	89	335	6		1	16		1	2
7	2. 13～ 2. 19	48	29	1,717	4	20	88	306	11	2		9			2
8	2. 20～ 2. 26	48	29	1,202	1	31	92	208	18	3		8		1	3
9	2. 27～ 3. 5	48	29	1,006	7	28	74	204	16	2		8			4
10	3. 6～ 3. 12	48	29	937	5	21	69	215	29			9	2		4
11	3. 13～ 3. 19	48	29	827	12	19	79	201	10			10			4
12	3. 20～ 3. 26	48	29	530	7	22	62	152	26		1	12			2
合 計				13,930	57	222	919	3,202	158	17	10	118	2	4	46

B

平成29年 感染症週報(インフルエンザ・小児科) 推移表 定点当たり患者発生数

人/定点

週	期間	定点数		501	600	601	602	603	604	605	606	607	608	610	612
		5 ル エン ザ	6 小 児 科	インフル エンザ	RSウ イルス 感染症	咽頭結 膜熱	A群溶 血性レ ンサ球 菌咽頭 炎	感染性 胃腸炎	水痘	手足口 病	伝染性 紅斑	突発性 発しん	百日咳	ヘルパ ン ギーナ	流行性 耳下腺 炎
1	1. 2～ 1. 8	48	29	8.35	0.10	0.24	1.31	6.93	0.38	0.10		0.31			0.31
2	1. 9～ 1.15	48	29	13.31		0.38	2.10	9.31	0.21	0.03	0.07	0.31		0.03	0.14
3	1.16～ 1.22	48	29	24.81	0.14	0.28	2.86	11.66	0.28	0.07	0.14	0.31			0.24
4	1.23～ 1.29	48	29	41.02	0.07	0.62	3.28	12.76	0.31	0.03	0.07	0.41			0.03
5	1.30～ 2. 5	48	29	38.13	0.21	0.72	3.07	13.86	0.28	0.10		0.24		0.03	0.14
6	2. 6～ 2.12	48	29	35.02	0.21	0.55	3.07	11.55	0.21		0.03	0.55		0.03	0.07
7	2.13～ 2.19	48	29	35.77	0.14	0.69	3.03	10.55	0.38	0.07		0.31			0.07
8	2.20～ 2.26	48	29	25.04	0.03	1.07	3.17	7.17	0.62	0.10		0.28		0.03	0.10
9	2.27～ 3. 5	48	29	20.96	0.24	0.97	2.55	7.03	0.55	0.07		0.28			0.14
10	3. 6～ 3.12	48	29	19.52	0.17	0.72	2.38	7.41	1.00			0.31	0.07		0.14
11	3.13～ 3.19	48	29	17.23	0.41	0.66	2.72	6.93	0.34			0.34			0.14
12	3.20～ 3.26	48	29	11.04	0.24	0.76	2.14	5.24	0.90		0.03	0.41			0.07
合 計				290.21	1.97	7.66	31.69	110.41	5.45	0.59	0.34	4.07	0.07	0.14	1.59

平成29年 感染症週報(眼科・基幹) 推移表

人

週	期間	定点数		701	702	902	903	904	905	907
		7 眼科	9 基幹	急性出血性結膜炎	流行性角結膜炎	細菌性髄膜炎	無菌性髄膜炎	マイコプラズマ肺炎	クラミジア肺炎	感染性胃腸炎(ロタウイルス)
1	1. 2～ 1. 8	7	5		2			8		
2	1. 9～ 1.15	7	5					6		
3	1.16～ 1.22	7	5					4		
4	1.23～ 1.29	7	5					3		
5	1.30～ 2. 5	7	5					6		1
6	2. 6～ 2.12	7	5		1			6		
7	2.13～ 2.19	7	5					2		2
8	2.20～ 2.26	7	5					4		1
9	2.27～ 3. 5	7	5		1			2		1
10	3. 6～ 3.12	7	5					4		4
11	3.13～ 3.19	7	5					2		4
12	3.20～ 3.26	7	5		1			2		3
合 計					5			49		16

平成29年 感染症週報(眼科・基幹) 推移表 定点当たり患者発生数

人/定点

週	期間	定点数		701	702	902	903	904	905	907
		7 眼科	9 基幹	急性出血性結膜炎	流行性角結膜炎	細菌性髄膜炎	無菌性髄膜炎	マイコプラズマ肺炎	クラミジア肺炎	感染性胃腸炎(ロタウイルス)
1	1. 2~ 1. 8	7	5		0.29			1.60		
2	1. 9~ 1.15	7	5					1.20		
3	1.16~ 1.22	7	5					0.80		
4	1.23~ 1.29	7	5					0.60		
5	1.30~ 2. 5	7	5					1.20		0.20
6	2. 6~ 2.12	7	5		0.14			1.20		
7	2.13~ 2.19	7	5					0.40		0.40
8	2.20~ 2.26	7	5					0.80		0.20
9	2.27~ 3. 5	7	5		0.14			0.40		0.20
10	3. 6~ 3.12	7	5					0.80		0.80
11	3.13~ 3.19	7	5					0.40		0.80
12	3.20~ 3.26	7	5		0.14			0.40		0.60
合 計					0.71			9.80		3.20