

感染症発生動向調査（月報）の保健所別発生状況

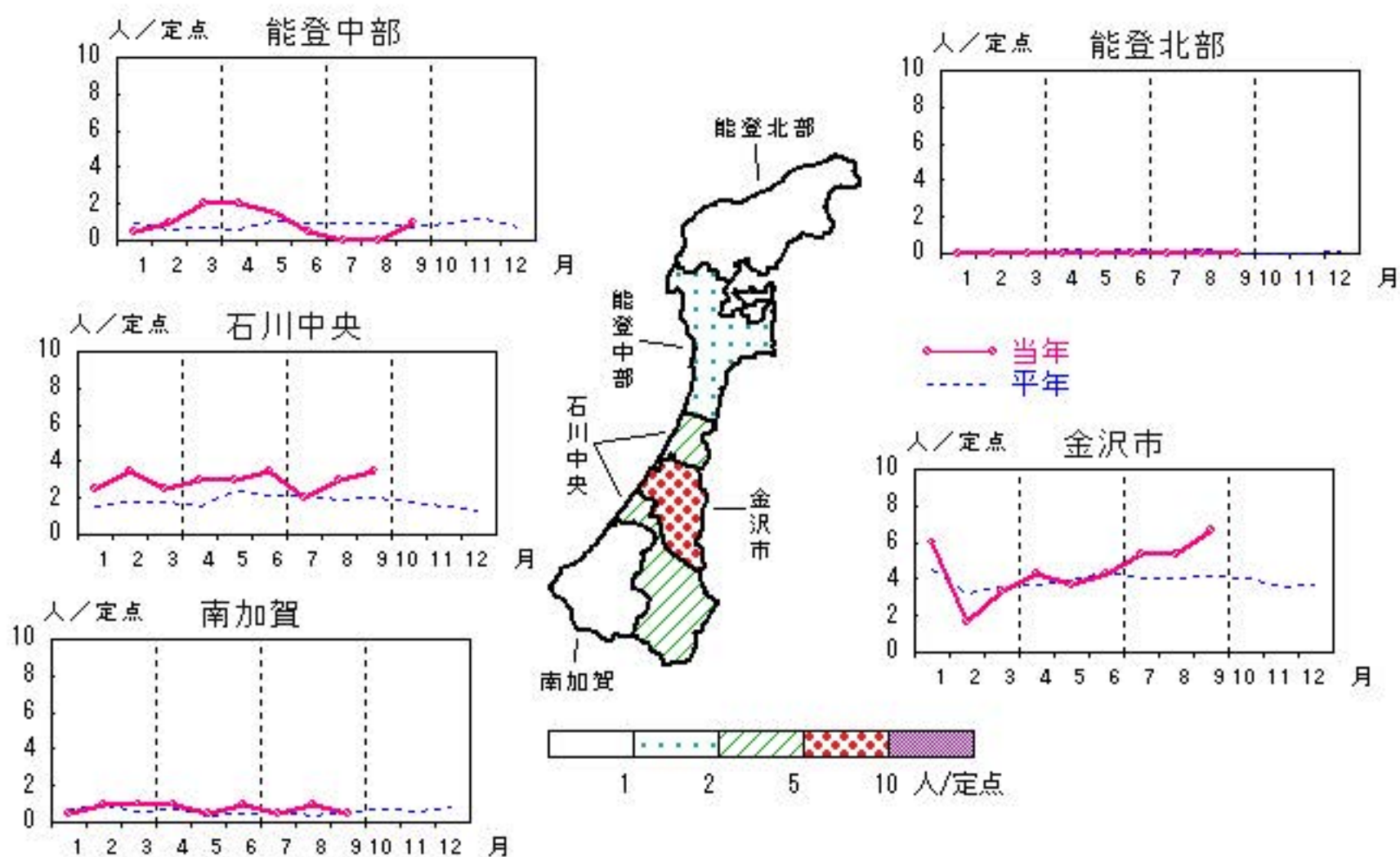
	調査対象期間					定点当り					備考
	前月 8月	今月 9月	増減	前年同月	今月 (9月)	南加賀 定点 2	石川中央 金沢市 定点 3	石川中央 定点 2	能登中部 定点 2	能登北部 定点 1	
1 性器クラミジア感染症	24	30	6	2.7	3.0	↓	↑	↑	新		新: 今月新たに報告あり
2 性器ヘルペスウイルス感染症	10	5	△5	0.9	0.5	新	↓	▽			
3 尖圭コンジローマ	3	9	6	0.7	0.9	新	↑	↓			
4 淋菌感染症	14	15	1	0.8	1.5	→	↓	↑	新		
											矢印: 前月に引き続き報告あり ↑ 増加 ↓ 減少 → 同数
						南加賀 定点 1	金沢市 定点 1	石川中央 定点 1	能登中部 定点 1	能登北部 定点 1	▽: 前月報告あり、今月報告なし
5 メチシリン耐性黄色ブドウ球菌感染症	24	19	△5	3.2	3.8	↑	↓	↓	↓	↑	
6 ペニシリン耐性肺炎球菌感染症	3	1	△2	0.8	0.2		▽			↓	
7 薬剤耐性緑膿菌感染症	—	—	—	—	—						
合計	78	79	1								

性器クラミジア感染症

2016年5月～9月

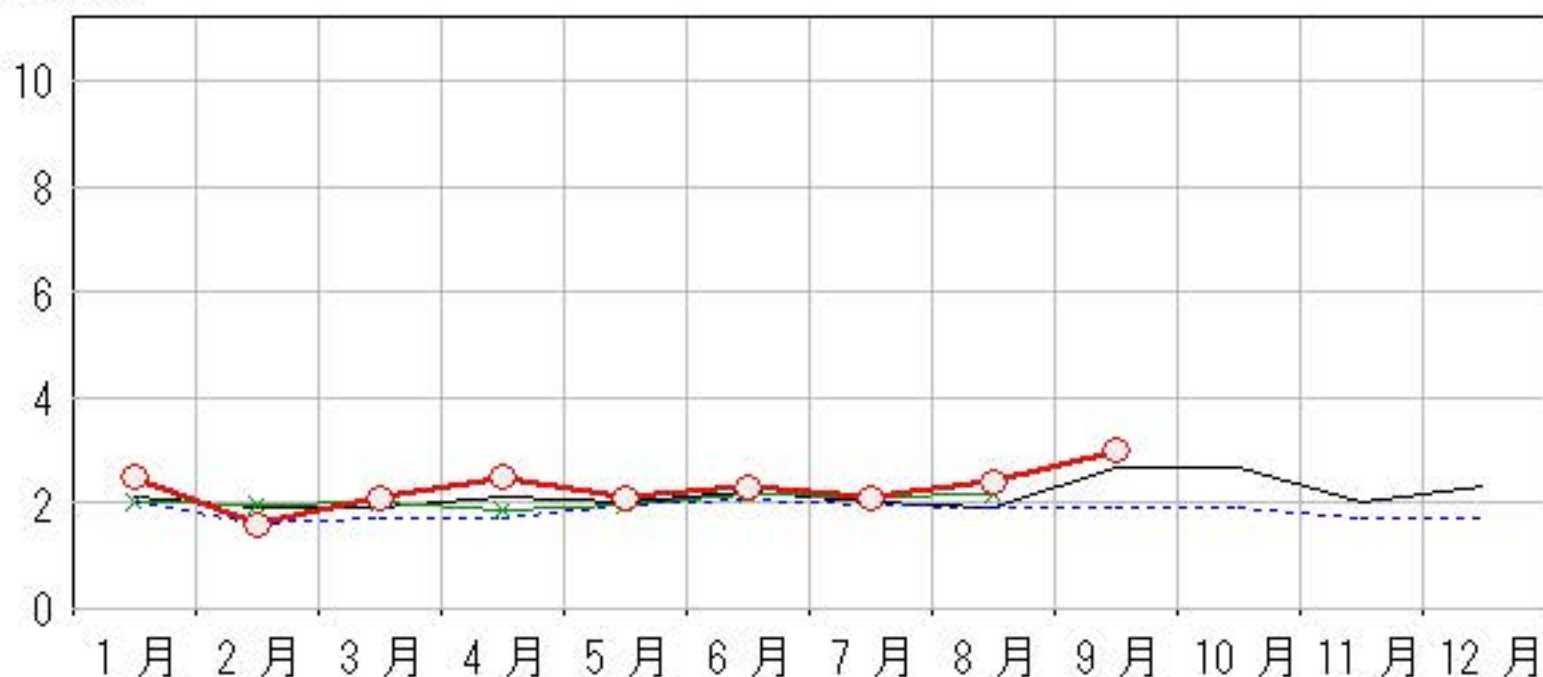
上段: 定点からの患者報告数
下段: 定点あたりの患者数

	5月	6月	7月	8月	9月
石川県	21 2.10	23 2.30	21 2.10	24 2.40	30 3.00
金沢市	11 3.67	13 4.33	16 5.33	16 5.33	20 6.67
南加賀	1 0.50	2 1.00	1 0.50	2 1.00	1 0.50
石川中央	6 3.00	7 3.50	4 2.00	6 3.00	7 3.50
能登中部	3 1.50	1 0.50	0 0.00	0 0.00	2 1.00
能登北部	0 0.00	0 0.00	0 0.00	0 0.00	0 0.00



人/定点

○—○ 当年(石川県) — 前年(石川県)
 ×—× 当年(全国) - - - 平年(石川県)

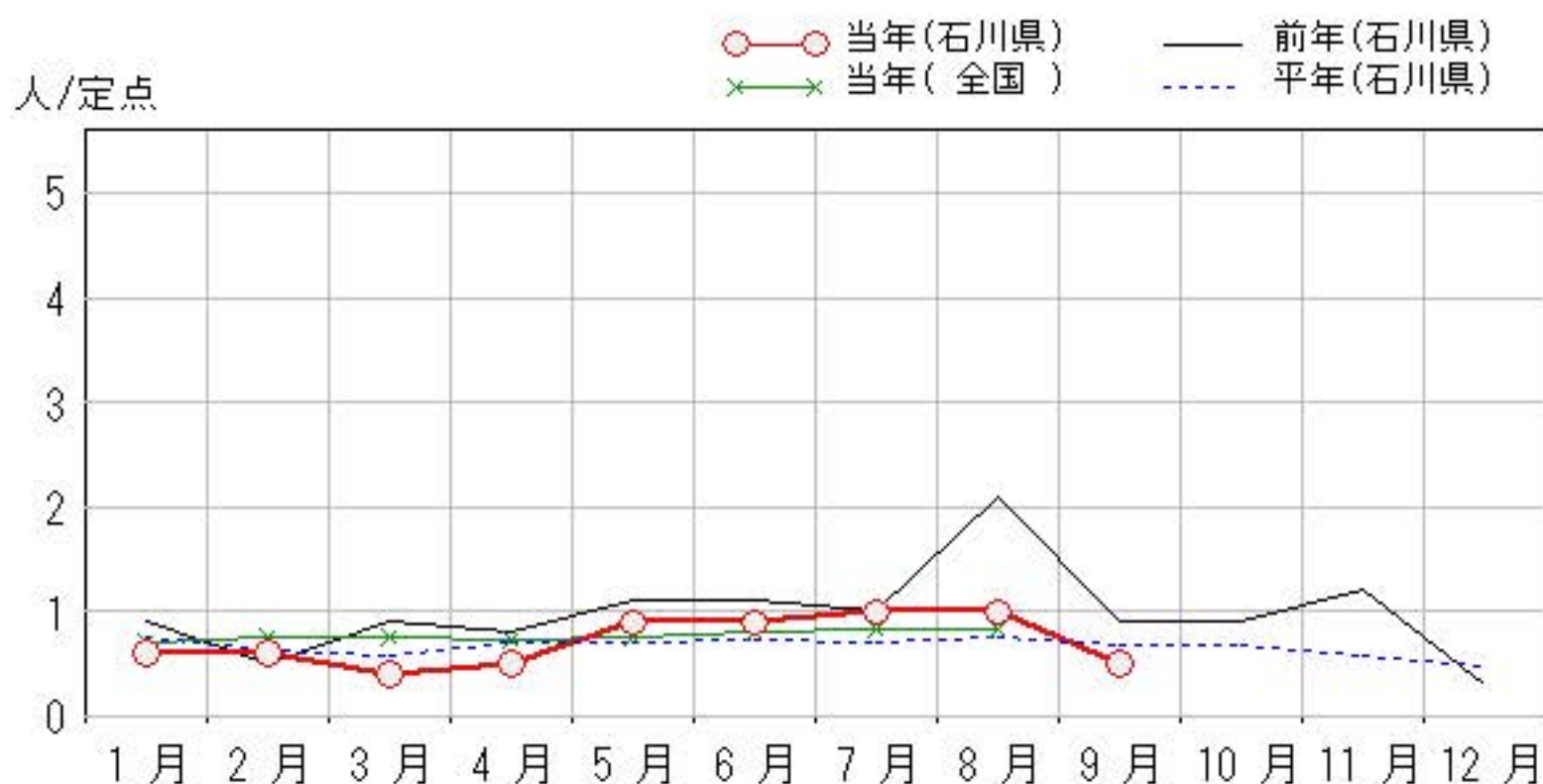
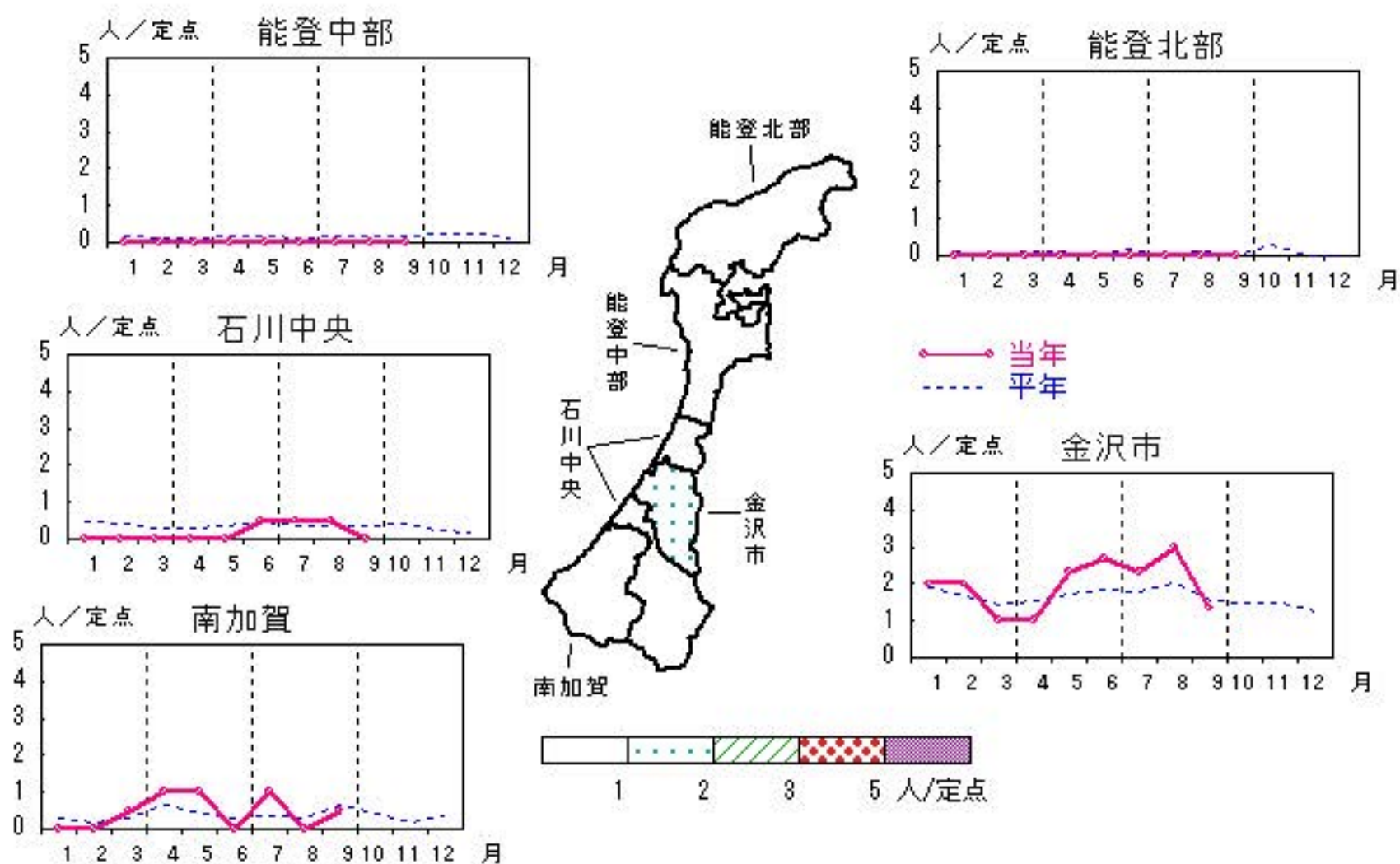


性器ヘルペスウィルス感染症

2016年5月～9月

上段: 定点からの患者報告数
下段: 定点あたりの患者数

	5月	6月	7月	8月	9月
石川県	9 0.90	9 0.90	10 1.00	10 1.00	5 0.50
金沢市	7 2.33	8 2.67	7 2.33	9 3.00	4 1.33
南加賀	2 1.00	0 0.00	2 1.00	0 0.00	1 0.50
石川中央	0 0.00	1 0.50	1 0.50	1 0.50	0 0.00
能登中部	0 0.00	0 0.00	0 0.00	0 0.00	0 0.00
能登北部	0 0.00	0 0.00	0 0.00	0 0.00	0 0.00

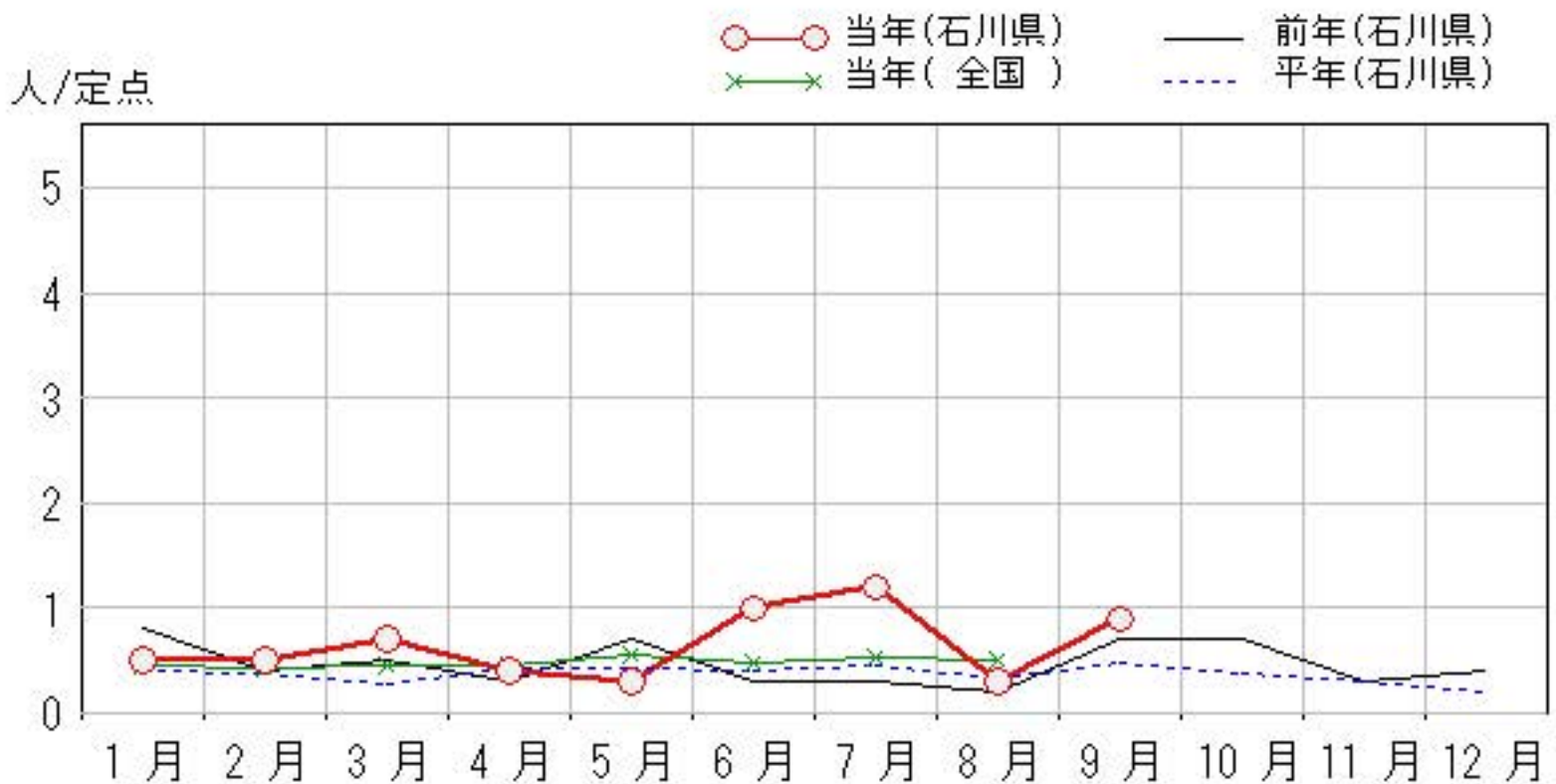
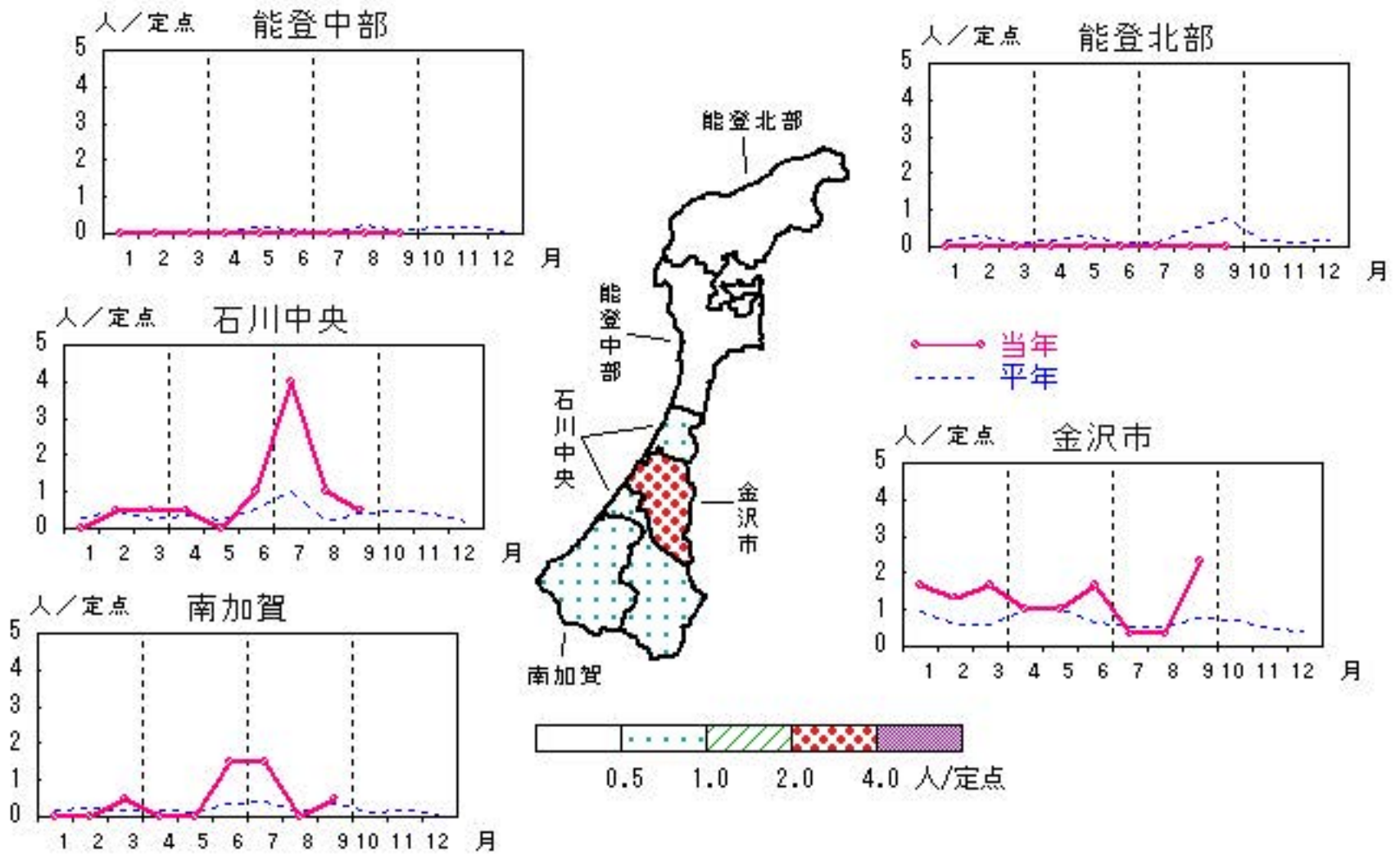


尖圭コンジローマ

2016年5月～9月

上段: 定点からの患者報告数
下段: 定点あたりの患者数

	5月	6月	7月	8月	9月
石川県	3 0.30	10 1.00	12 1.20	3 0.30	9 0.90
金沢市	3 1.00	5 1.67	1 0.33	1 0.33	7 2.33
南加賀	0 0.00	3 1.50	3 1.50	0 0.00	1 0.50
石川中央	0 0.00	2 1.00	8 4.00	2 1.00	1 0.50
能登中部	0 0.00	0 0.00	0 0.00	0 0.00	0 0.00
能登北部	0 0.00	0 0.00	0 0.00	0 0.00	0 0.00

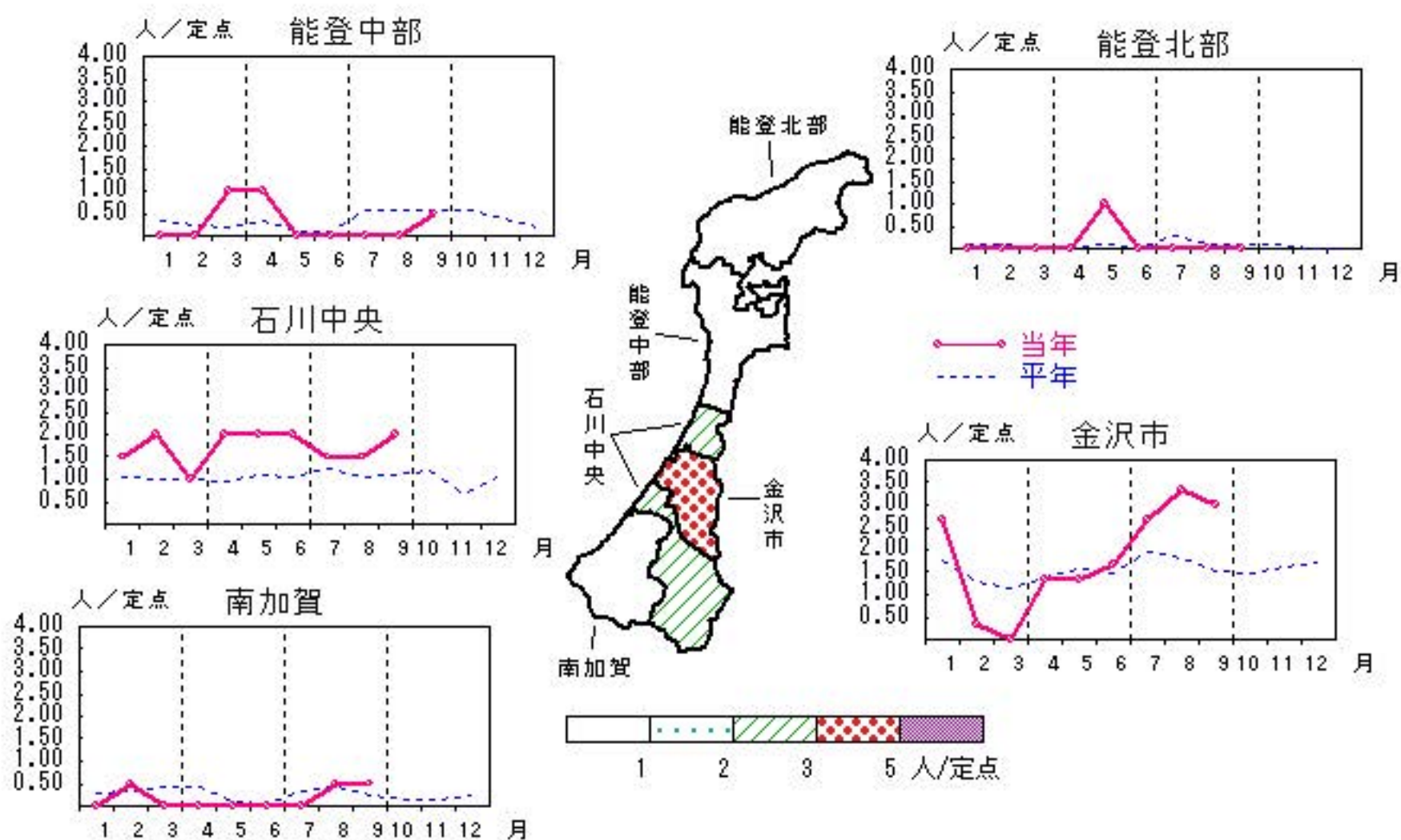


淋菌感染症

2016年5月～9月

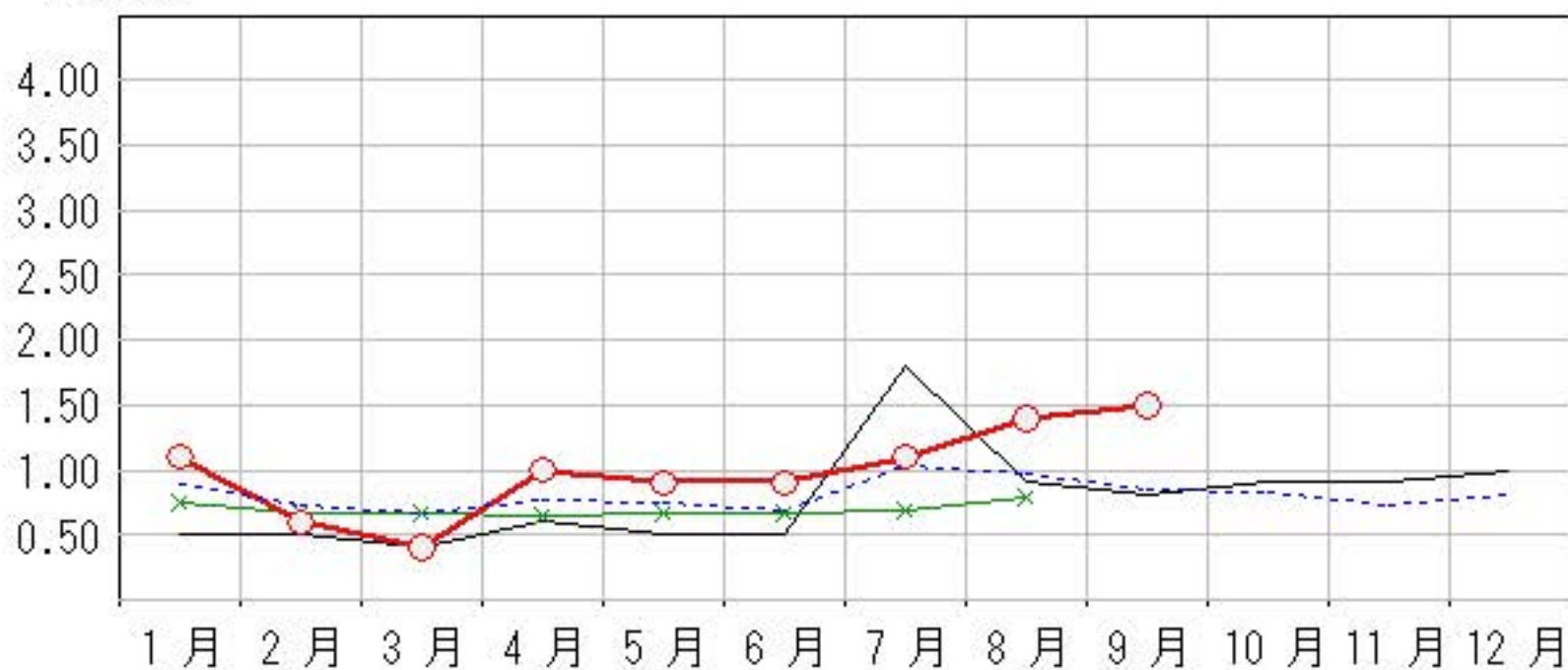
上段:定点からの患者報告数
下段:定点あたりの患者数

	5月	6月	7月	8月	9月
石川県	9 0.90	9 0.90	11 1.10	14 1.40	15 1.50
金沢市	4 1.33	5 1.67	8 2.67	10 3.33	9 3.00
南加賀	0 0.00	0 0.00	0 0.00	1 0.50	1 0.50
石川中央	4 2.00	4 2.00	3 1.50	3 1.50	4 2.00
能登中部	0 0.00	0 0.00	0 0.00	0 0.00	1 0.50
能登北部	1 1.00	0 0.00	0 0.00	0 0.00	0 0.00



人/定点

○ 当年(石川県) — 前年(石川県)
 × 当年(全国) - - 平年(石川県)

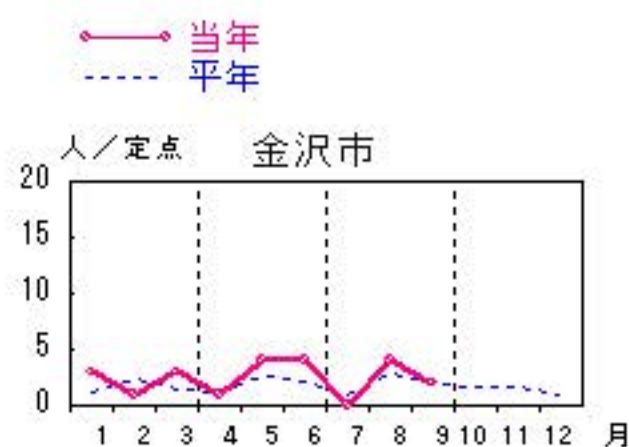
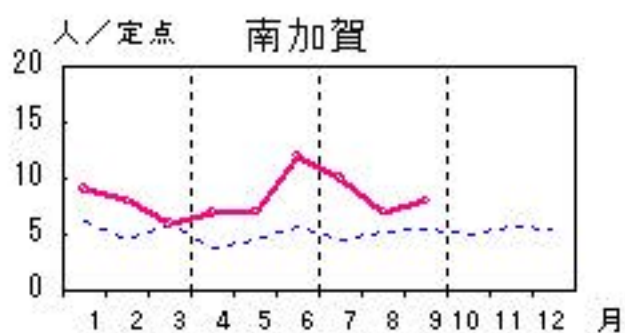
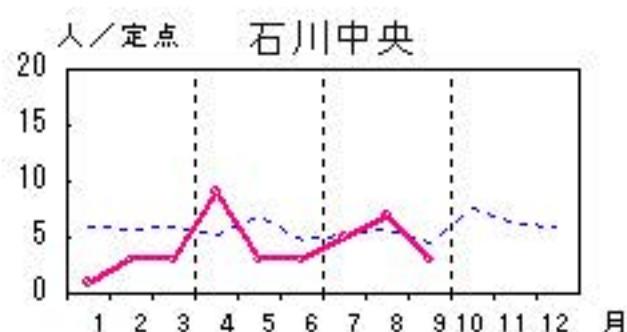
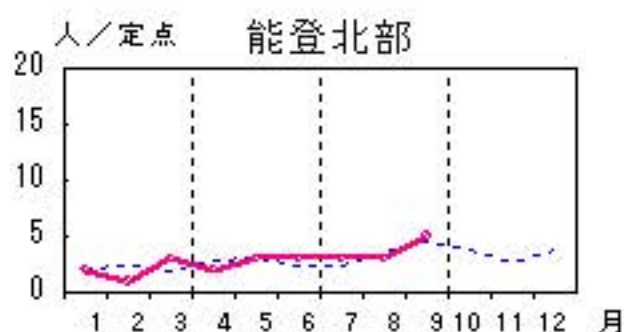


メチシリン耐性黄色ブドウ球菌感染症

2016年5月～9月

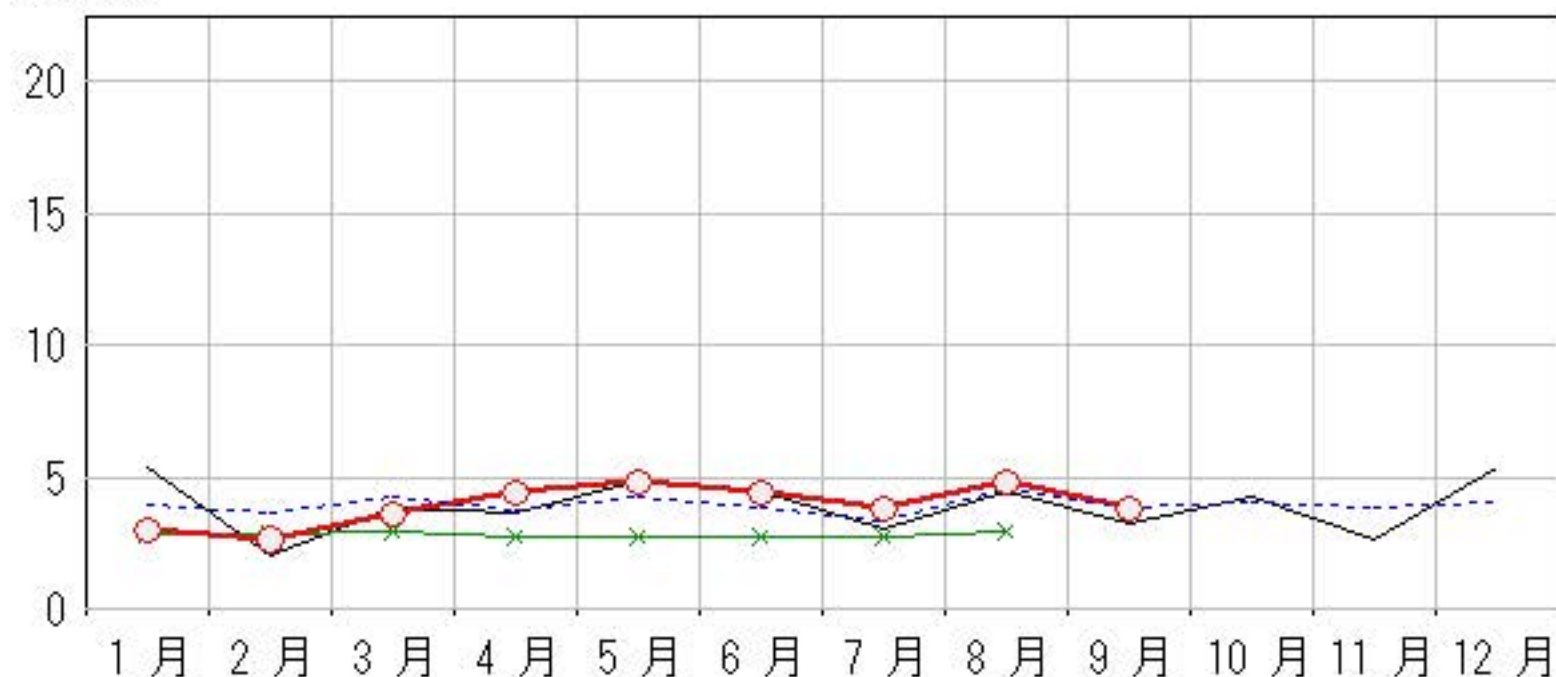
上段: 定点からの患者報告数
下段: 定点あたりの患者数

	5月	6月	7月	8月	9月
石川県	24 4.80	22 4.40	19 3.80	24 4.80	19 3.80
金沢市	4 4.00	4 4.00	0 0.00	4 4.00	2 2.00
南加賀	7 7.00	12 12.00	10 10.00	7 7.00	8 8.00
石川中央	3 3.00	3 3.00	5 5.00	7 7.00	3 3.00
能登中部	7 7.00	0 0.00	1 1.00	3 3.00	1 1.00
能登北部	3 3.00	3 3.00	3 3.00	3 3.00	5 5.00



人/定点

○—○ 当年(石川県) — 前年(石川県)
×—× 当年(全国) - - - 平年(石川県)

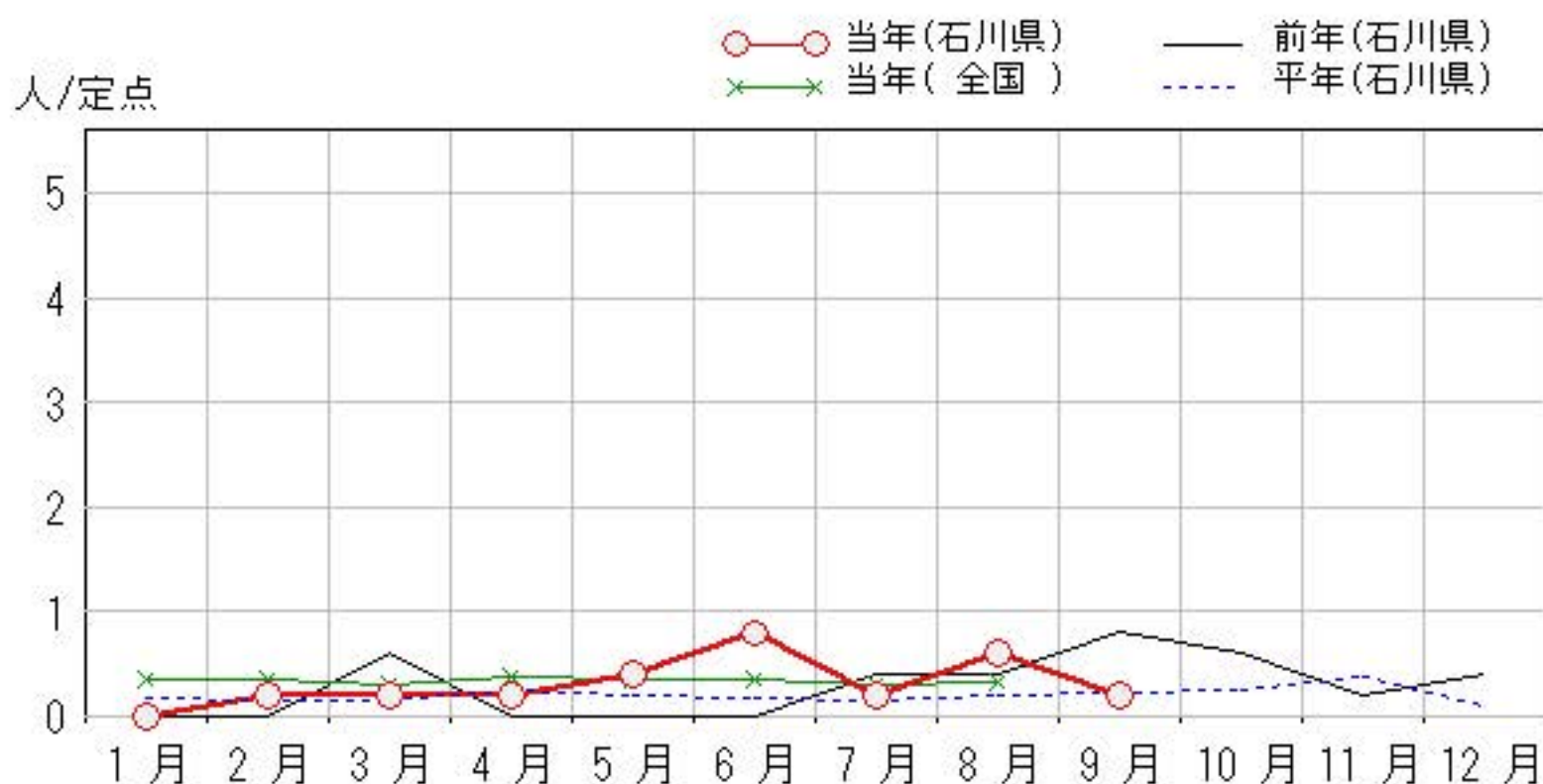
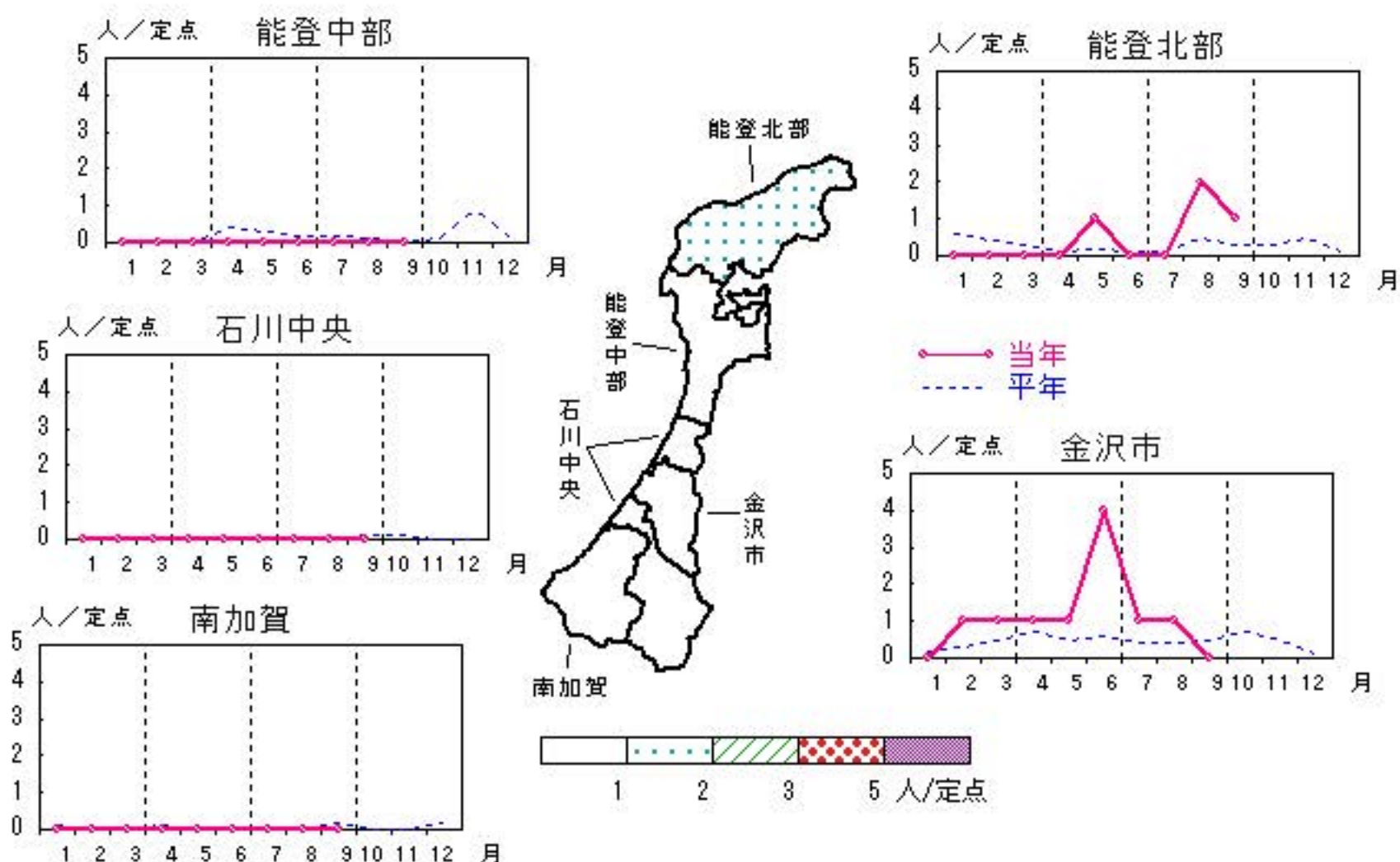


ペニシリン耐性肺炎球菌感染症

2016年5月～9月

上段:定点からの患者報告数
下段:定点あたりの患者数

	5月	6月	7月	8月	9月
石川県	2 0.40	4 0.80	1 0.20	3 0.60	1 0.20
金沢市	1 1.00	4 4.00	1 1.00	1 1.00	0 0.00
南加賀	0 0.00	0 0.00	0 0.00	0 0.00	0 0.00
石川中央	0 0.00	0 0.00	0 0.00	0 0.00	0 0.00
能登中部	0 0.00	0 0.00	0 0.00	0 0.00	0 0.00
能登北部	1 1.00	0 0.00	0 0.00	2 2.00	1 1.00



疾病別・年齢階級別報告患者数

2016年 9月(石川県)

	性器クラミジア感染症	性感器ヘルペスウイルス感染症	尖圭コンジローマ	淋菌感染症	ブドウ球菌耐性黄色メチシリン感染症	球菌耐性肺炎	薬剤耐性緑膿菌感染症
計	30	5	9	15	19	1	
0歳					1		
1歳～4歳							
5歳～9歳							
10歳～14歳					1		
15歳～19歳							
20歳～24歳	11	1	3	4			
25歳～29歳	7			6			
30歳～34歳	3		1	1			
35歳～39歳	3	2	2				
40歳～44歳	4			2	1		
45歳～49歳		2		2			
50歳～54歳	1		1				
55歳～59歳			1				
60歳～64歳	1					1	
65歳～69歳					2		
70歳以上			1		14		

<病原細菌検出状況>

病原体検出月別、由来ヒト(保健環境センター・保健所分離分)

2016年9月末 現在報告数

検出病原体	血清型・毒素等	2015	2015	2015	2016	2016	2016	2016	2016	2016	2016	2016	2016									
		10月	11月	12月	1月	2月	3月	4月	5月	6月	7月	8月	9月									
		検	渡	集	検	渡	集	検	渡	集	検	渡	集	検	渡	集	検	渡	集	検	渡	集
腸管出血性 大腸菌 (EHEC)	O157:H7(VT1+2)			1												6						
	O157:H7(VT2)																					
	O157:HNM(VT1+2)									1												
	O157:HNM(VT2)												1									
	O157:HNT(VT1+2)																				1	
	O157:HNT(VT2)																				1	
	O26:H11(VT1)									1				1								
	O26:HNM(VT1)																					
	O26:HNT(VT1)																				1	
その他			1	1	1							1	2	6	1	3						
チフス菌																						
パラチフス菌																						
コレラ菌	O1, CT(+)																					
	O139, CT(+)																					
赤痢菌	A亜群(志賀)																					
	B亜群(フレキシネリ)											1	1									
	C亜群(ボイド)																					
	D亜群(ソンネ)	2	1																			
	群その他・不明																					
腸炎ビブリオ																7				2		
サルモネラ																3						
黄色ブドウ球菌																						
病原大腸菌(EHEC除く)																						
カンピロバクター		1							1				3	3		4						
ウエルシュ菌								51	51													

検:検出数, 渡:海外渡航分(再掲), 集:集団発生分(再掲)